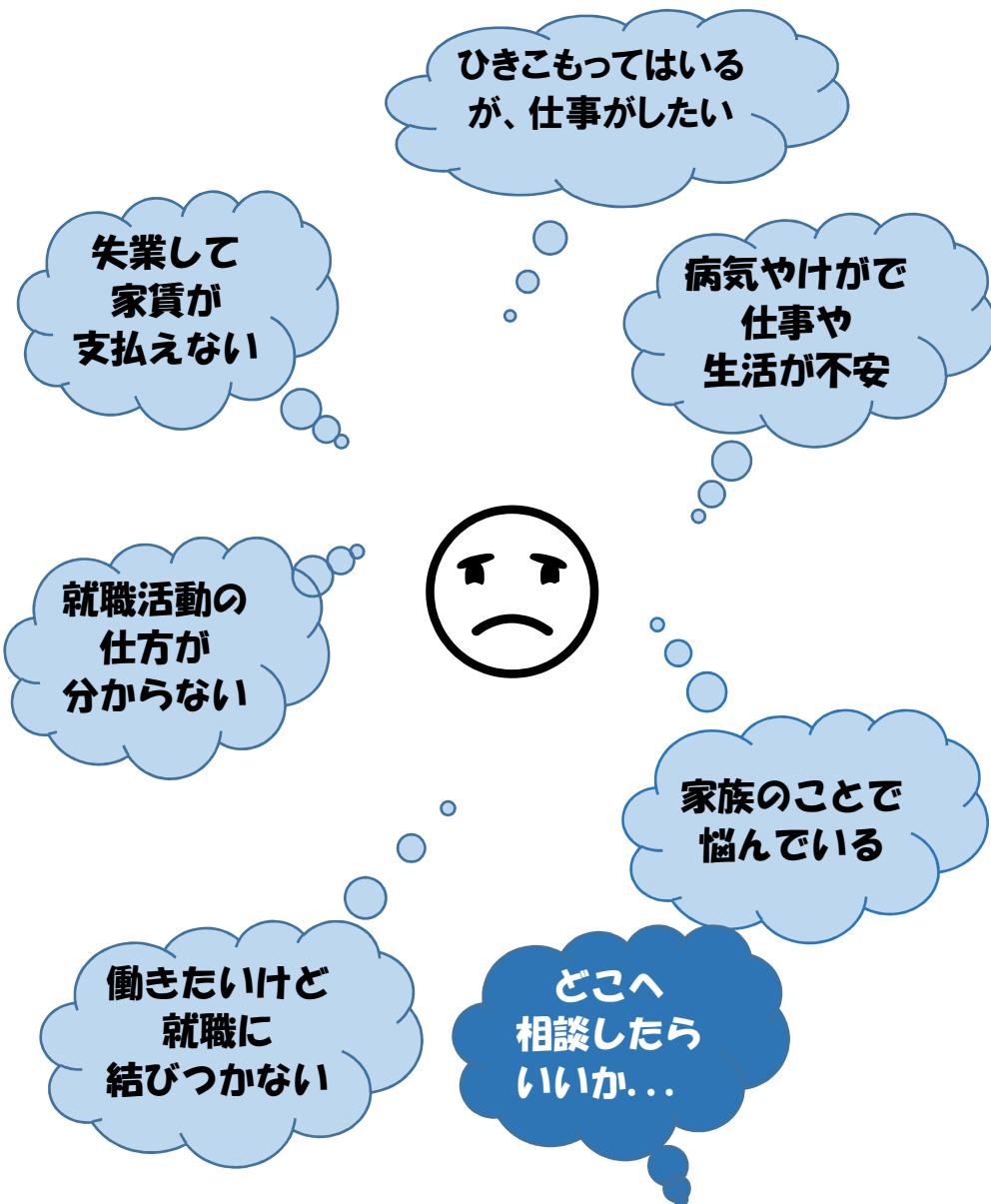


困った、どうしよう・・・  
相談してみよう ☹️!

## 福祉の総合相談窓口

## 人とくらしのサポートセンター



お一人で悩まずに、  
まずはご相談ください!

((+\_+))

## 相談の流れ

相談

生活の中での問題・悩みを整理

専門の相談支援員があなたに寄り添いながら解決に向けて一緒に考えていきます

※窓口での相談はもちろん、電話等での相談もお受けしています

プランの作成



必要に応じて

支援計画(目標や取り組み)を一緒に作成します

支援の実施



支援計画に基づいて一緒に取り組みます



## どこで相談できるの

下記までお気軽にご相談ください

個人情報厳守します

〒525-8588  
草津市草津三丁目 13-30  
草津市役所

人とくらしのサポートセンター  
くらしサポート係  
(市役所の2階にあります)

電話：077-561-6927  
FAX：077-561-2482  
メール：hitokurashi@city.kusatsu.lg.jp



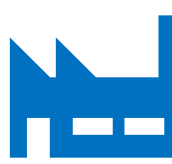
★開庁時間★  
【月曜日～金曜日】8:30～17:15  
\*ご相談は16時までにお越しください。  
(土日・祝日、年末年始は休み)

# 支援例

## 就職をサポート



- 就職活動をして、なかなか決まらない
- どんな仕事に向いているかわからない
- 履歴書の書き方を教えてほしい



例えば  
面接支援など、就職活動を支援します

## 就職活動中の家賃をサポート

- 離職をして、収入が途絶えてしまった
- 期限までに家賃の支払いができない



例えば  
一定の要件の方に、安定した就職活動ができるよう、期限付きで家賃相当額を給付します

## 心身の健康をサポート

- 心の病気でつらい
- 重い病気になった
- 入院費用の支払いなど将来が不安だ



例えば  
•関係機関との調整を図ります  
•活用できる制度を一緒に考えます

## ひきこもりの方などの社会参加をサポート

- 働きたいけど、昼夜逆転の生活が続いている
- 人が苦手で、一歩が踏み出せない
- 社会とのかかわりに不安がある



例えば  
支援プランを作成し、見学や体験を通して就労に向けた準備を支援します

## 家計の問題の対応をサポート



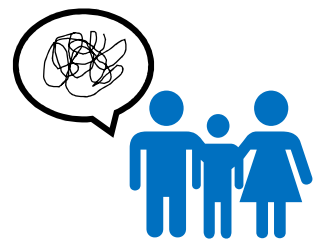
- 家賃や公共料金の滞納、借金がある
- 収入がなくなった



例えば  
家計の見直しについてアドバイスします

## 家族と自分のさまざまな問題への対応をサポート

- いろいろな悩みが重なり合って混乱している
- どこに相談したらいいのかわからない



例えば  
問題や不安の要因をお聞きし、解決に向けて活用できる制度や方法を一緒に考えます