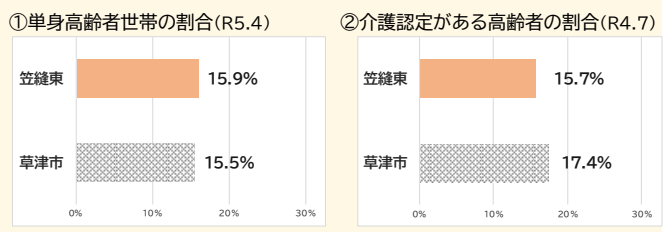


## 1.人口構成(R5.4.30) ※市と比較して割合が高い項目に着色

年齢区分	0~14歳		15~64歳		65歳以上		計(人数)
	人数	割合	人数	割合	人数	割合	
志津	2,502	17.8%	9,113	64.8%	2,453	17.4%	14,068
志津南	1,393	20.8%	3,830	57.2%	1,471	22.0%	6,694
草津	1,547	13.3%	7,372	63.3%	2,733	23.5%	11,652
大路	1,568	13.1%	8,101	67.7%	2,294	19.2%	11,963
矢倉	1,213	12.5%	6,191	63.7%	2,318	23.8%	9,722
渋川	1,318	13.8%	6,484	67.8%	1,765	18.4%	9,567
老上西	1,498	17.3%	5,345	61.7%	1,823	21.0%	8,666
老上	2,265	19.1%	7,547	63.7%	2,041	17.2%	11,853
玉川	1,354	11.0%	8,647	70.1%	2,335	18.9%	12,336
南笠東	766	9.8%	5,274	67.6%	1,760	22.6%	7,800
山田	927	11.9%	4,474	57.3%	2,407	30.8%	7,808
笠縫	1,594	14.3%	6,220	55.6%	3,373	30.1%	11,191
笠縫東	1,594	14.8%	6,415	59.5%	2,781	25.8%	10,790
常盤	648	13.3%	2,668	54.6%	1,567	32.1%	4,883
草津市	20,191	14.5%	87,681	63.1%	31,121	22.4%	138,993

## 4.高齢者の状況 (※③は、40~64歳の第2号被保険者も含む)



③介護が必要となった原因で最も多い疾患(R1~R2新規申請者)

【要支援認定となった人】	【要介護認定となった人】
脳梗塞	消化器系がん
高血圧症	

④主観的健康観

健康状態が「とてもよい」「まあよい」と回答した人の割合

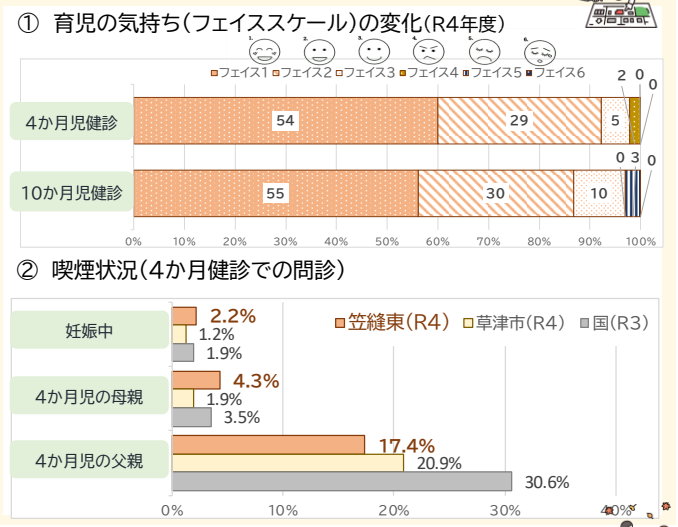
笠縫東:82.7%  
草津市:80.2%

⑤主観的幸福感

どの程度幸せかの平均(とても不幸 0点 ~ とても幸せ 10点)

笠縫東:6.9点  
草津市:7.0点

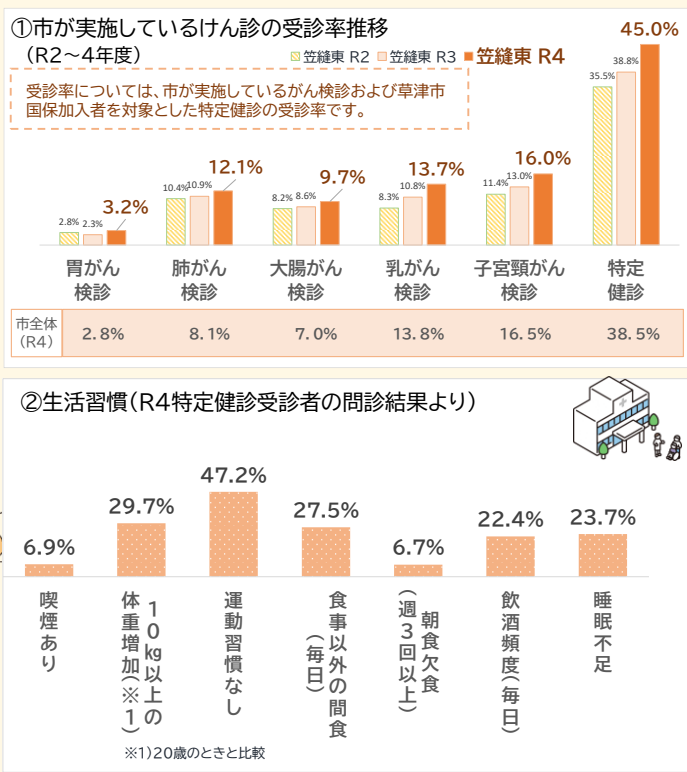
## 2.妊娠・出産・子育て



## 5.地域資源(地区組織活動・社会資源等)

- 子育てサークル・拠点施設: 2か所
- 地域サロン: 9か所
- 医療機関: 内科:12か所・歯科:4か所
- 薬局: 10か所
- スーパー: 1か所
- コンビニ: 4か所
- ドラッグストア: 2か所
- 町内会: 16
- 健康推進員: 15人

## 3.からだの健康・生活習慣



## 6.地域の声

「赤ちゃん訪問で、子ども以外の人と話せてうれしかった。サロンを知ることでもできて参加してママ友もできてよかった」

「総菜ではなく、食材を買う人が多い」(学区内の商業施設で)

「健康のために歩くようにしてる」

<地域の目指す姿(目標)> 笠縫東学区の住民が、健康寿命を延ばすために生活習慣を見直し、自分に合った健康づくりに取り組むことができる

<地域の特性と健康課題>

- 元々の地域と新興住宅地が入り混じった地域で、高齢化率は、市内で4番目に高くなっています。
- 核家族で、近隣に頼れる人がなく子育てをする家庭もあります。
- 高齢者だけでなく、子どもから全世代に置いての見守りのしくみが必要です。

<健康課題の解決に向けた取組方針・活動状況>

- 孤立しない子育てのため、主任児童委員と民生委員・児童委員のペアによる赤ちゃん訪問の実施されています。主任児童委員が月1回まちづくりセンターで主催されている親子サロンの場に保健師も参加し、子育ての悩みや不安の相談を受けたりしています。
- 健康啓発として生活習慣を見直してもらう機会とするため商業施設で健康測定会を実施しています。

