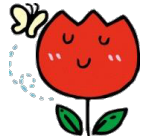


児童育成クラブ「のびっ子」笠縫



☆住所
☆TEL/FAX
☆HPアドレス
☆定員
☆近隣学区
☆駐車場有

〒525-0023
077-565-1334

草津市上笠1丁目6番2号
(FAX077-565-1334)

<http://minnnanoie.roukyou.gr.jp/inquiry.html>

60人

山田小学校・笠縫東小学校
公民館の駐車場

【保育時間】

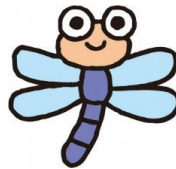
	午前 延長保育時間	基本保育時間	午後 延長保育時間
平日	なし	放課後～17:30	17:30～19:00
土曜日	8:00～8:30	8:30～17:30	17:30～19:00
学校休業期間	8:00～8:30	8:30～17:30	17:30～19:00

【保育料金】

		午前 延長保育時間	基本保育時間	午後 延長保育時間
通常入会		500円	9,000円 (8月除く) 11,500円 (8月)	2,000円
学校休業期間 一時入会	学年始	400円	3,500円	600円
	夏季	1,800円	13,000円	2,500円
	冬季	400円	3,500円	600円
	学年末	300円	3,000円	500円

平日放課後のスケジュール

14:30～ 登所
15:30 あそび
宿題
おやつ
16:30 帰りの会
16:45 あそび
17:30 お迎え
延長保育
19:00 閉所



【保育料以外の費用について】

おやつ代 2,000円
教材費 3,000円程度
※教材費…遠足参加費などを含む

【独自事業について】

お誕生日会・手作りおやつ・昼食クッキング・お話会
クラブ活動・子ども会議・空手教室みんな遊び・護身術教室

【年間行事予定】

4月	のびっ子紹介・避難訓練・町探検・入学進級お祝い会・鯉のぼり制作・お取り寄せ昼食
5月	端午の節句お祝い会・クラブ活動・防災訓練
6月	子どもの提案・保護者アンケート・保護者交流会
7月	七夕・制作・防犯訓練・夏の遠足
8月	にこに子合同夏祭・他学童交流会・地域デイサービス交流会、お取寄せ、手作り昼食、水遊び(ミニプール)
9月	認知症講座・クラブ活動(下期)
10月	ミニ運動会・避難訓練
11月	勤労感謝の日プレゼント工作・子どもの提案
12月	クリスマス会・大掃除
1月	新年散歩・にこに子合同お餅つき・防災の日
2月	節分・個人面談
3月	桃の節句お祝い会・入所説明会・保護者交流会・春の遠足 児童デイサービスもも交流会・お別れ会
毎月	お誕生日会・手作りおやつ・昼食クッキング・お話会 クラブ活動・子ども会議・空手教室・みんな遊び 護身術教室・お掃除デー

【保育内容・クラブの紹介】

のびっ子笠縫では、子どもたちが喜んで通い、遊びや様々な活動を通じて、生き生きと過ごせるよう、子ども一人ひとりの気持ちに寄り添い、安心・安全な児童育成クラブを目指しています。他学童との交流や、施設の訪問、遠足など外に出た活動や地域の警察・消防の方を招いて子どもたちと一緒に防犯・防災の学習なども行っています。また、同じ学区内には、民設学童「にこに子」が開設され、夏祭り・お餅つきを合同で行います。特に夏祭りは、ソーラン節と歌の発表、子どもたちが出店を担当する為、子どもたちも支援員も毎日、練習に準備に励みます。保護者の方や地域の子も子どもたちが一緒に参加でき、思い出に残る行事となっています。