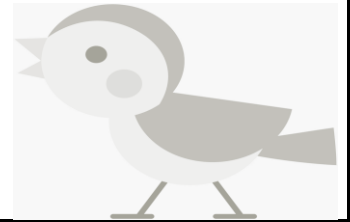



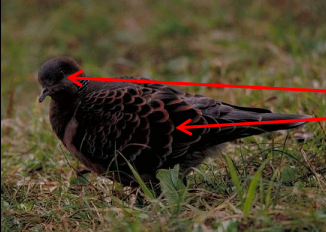

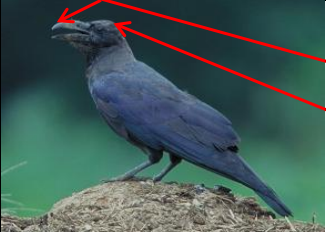

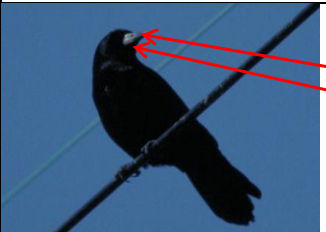


下記の鳥（スズメ、キジバト、ドバト、ハシブトガラス、ハシボソガラス、ミヤマガラス）を見つけたら、1地点につき1枚で報告してください！

お名前（団体名）		連絡先	- -
見つけた日	平成 年 月 日	見つけた鳥の絵を描いてください。	
見つけた場所の住所	メッシュ番号 ※裏面の地図から見つけた場所の番号を記入してください。例）草津市役所付近で見つけた場合 4717と記入してください。 草津市 (町/丁目)		
見つけた場所の環境	家の庭・家の周り・田んぼや畑の周り・草原・河原・雑木林 道路・公園・幼稚園等の園庭・その他 ()		
見つけた時の様子	木に止まっていた・飛んでいた・地面にいた・えさを食べていた		
気づいたこと			



見つけた鳥の種類 写真提供：滋賀県立琵琶湖博物館

スズメ (羽/たくさん)	 ほおに黒い斑がある	キジバト (羽/たくさん)	 首にしま模様 オレンジ色のうろこ模様
ドバト (羽/たくさん)	 全体的に灰色だが、いろんな色や模様がある くちばしのつけ根に白い部分がある	ハシブトガラス (羽/たくさん)	 くちばしが太く先が下に曲がっている 額が出っぱっている カーカーとすんだ声で鳴くことが多い
ハシボソガラス (羽/たくさん)	 額は出っぱっていない くちばしが細い ガーガーとにごった声で鳴く	ミヤマガラス (羽/たくさん)	 くちばしの先がとがっている くちばしのつけ根が白い ハシボソガラスより細く弱い声で鳴く

送り先：草津市役所環境課 〒525-8588 草津市草津三丁目13-30
(FAX:077-561-2479 E-mail: kankyo@city.kusatsu.lg.jp)

※メールで報告される際は、添付されるデータは5MBをこえないようにお願いします。

みんなで集めた情報をもとに、最後に「草津市身近にいる鳥マップ」をつくります。

