

くさ つ し ちょう さ  
草津市 いきもの調査



# サクラ調査

くさ つ ちょう さ  
みんなで草津のサクラを調査しよう！

まいにち かんそく かた だいほしゅう  
毎日観測いただける方大募集

かい かぎ さんか だいかんげい  
1回限りの参加也大歓迎

ちょう さ しゃ しん  
サクラ調査の写真やコメント  
もお待ちしております！！

ちょう さ き かん  
調査期間

へいせい ねん  
平成27年

がつ にち がつ にち  
3月16日 ~ 4月20日

# 調査の参加方法

## 1 サクラ調査

サクラを見つけたら調査票に記入しよう！



調査票（記入例）					
調査者年れい (○をつけてください)	0～10 10代 20代 30代 40代 50代 <b>60代以上</b>				
観測日	平成27年 4月 1日				
観測時間	午前 10時 / 午後 時				
観測場所 (番地まで記入)	草津市 草津3 (町/丁目) 〇〇—〇				
観測場所の目印	〇〇公園 例. 〇〇学校、〇〇公園				
観測場所の環境 (○をつけてください)	民家・山林・田畑・川原・道路 <b>公園</b> ・学校・寺・神社・その他 ( )				
天気 (○をつけてください)	<b>晴れ</b> ・ くもり ・ 雨				
サクラの状況 (○をつけてください)	まだ咲いていない	開花 (5～6輪開花)	<b>満開 (8割開花)</b>	散り始め	葉桜
サクラの種類 (○をつけてください、その他はわかれば記入してください)	<b>ソメイヨシノ</b> ・ その他 ( )				

その他、気づいたこと・感じたこと

サクラの思い出・エピソード等記入しよう

# 2

## 調査票の報告

次のいずれかの方法で報告しよう

① 近くの回収箱に入れよう（回収箱の場所は下記）



② 草津市役所の環境課へ郵送またはFAXしよう

郵送先: 〒525-8588

草津市草津3丁目13-30

草津市役所環境課いきもの調査係



FAX: 077-561-2479

③ 調査票をメールで送ろう

メールアドレス: [kankyo@city.kusatsu.lg.jp](mailto:kankyo@city.kusatsu.lg.jp)



④ 草津市役所の環境課(13番窓口)へ持っていこう

かいしゅう ばこ      ば しよ

### 回収箱の場所

- ・市民センター
- ・まちづくりセンター
- ・橋岡会館
- ・ロクハ公園
- ・草津宿街道交流館
- ・人権センター
- ・常盤東総合センター
- ・水生植物公園みずの森
- ・図書館
- ・西一会館
- ・新田会館
- ・市民交流プラザ

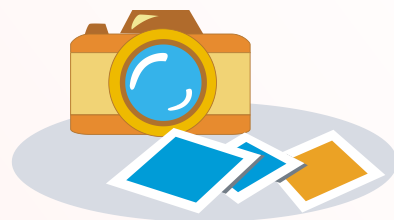
この取り組みは、草津市の身近な環境に関心をもっていた  
だき、素晴らしい草津の自然環境が次世代に受けつがれて  
いくことを願うものです。

大人から子どもまで世代をこえて、  
一緒に調査し、自然環境の変化について  
考えてみてください。



調査結果は市ホームページ  
などで公表します

写真やコメントなどお待ちしております！！  
使用させていただく場合があります。



問い合わせ先：草津市役所環境課

〒525-8588 草津市草津三丁目13-30

TEL:077-561-2342 FAX:077-561-2479

E-mail: [kankyo@city.kusatsu.lg.jp](mailto:kankyo@city.kusatsu.lg.jp)

※チラシや調査票は市ホームページからも入手できます

調査結果は今後の環境学習や環境保全活動に活用します。