

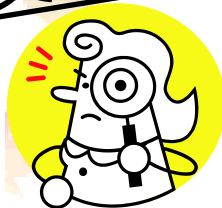
草津市 いきもの調査

冬の生き物、ミノムシがへっている！？

ミノムシ調査



いきもの調査員募集！



オオミノガはいるのか！？
レアもの発見！？

草津市では市民いきもの調査を行っています。
寒くなるとミノムシは木の葉などでミノを作り、枝などにぶらさがり、寒い冬をすごします。

ミノムシの中で、昔はよく見かけたかわいい姿のオオミノガ。近ごろ、このオオミノガが見かけなくなっていると言われています。

世代によって、見かけているミノムシがちがう！？
子どもから大人までみんなで市内を調べてみよう！

調査期間 12月2日(月) ~ 2014年1月31日(金)

調査方法 ミノムシを見つけて、調査票に記録しよう！

報告 次のいずれかで調査票を報告してください。

- ① 近くの回収BOXへ
- ② 市環境課へ送付
- ③ E-mailで市環境課へ送信

調査して見つからない場合も調査票で報告してね

調査票は、回収ボックス設置施設

または草津市ホームページから手にいれよう！

調査対象(4種類のミノムシ)

イラスト: 杉野由佳
写真: 琵琶湖博物館

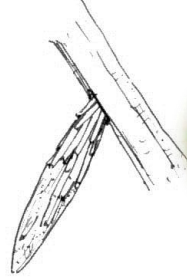
オオミノガ



**昔はたくさんいたけど、
今はレアなの!?**

大きさ: 4~5cm
ミノ: 短い小枝や葉
枝から糸でぶらさがっている
日本のミノムシで一番大きい!

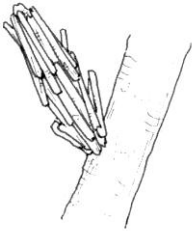
クロツヤミノガ



**以外な場所にもいる!
かべや電柱も注目!**

大きさ: 2.5~3.5cm
ミノ: 葉や木の皮
木の枝にちよくせつついている
細長い!

チャミノガ



見た目わかりやすい!

大きさ: 2~4cm
ミノ: 小枝をたてにならべている
木の枝にちよくせつついている
小枝のミノに注目!

ニトベミノガ



ミノの上部分に注目!

大きさ: 3~4cm
ミノ: 大きめに切った葉
枝から糸でぶら下がっている
ミノの上に頭のだっぴがらがついている!

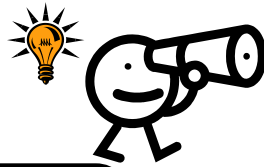


観察のポイント

- ・樹木
学校、公園、神社など木のあるところをチェック!
- ・樹木の周辺
木がある周辺の建物のかべや電柱をチェック!
雨のあたらない場所もチェック!



みんなでミノムシをさがそう！ 見つけたら調査票に書こう！



自宅の庭にもいるかも！
家族みんなで
色々なミノムシをさがしてみよう！

書いてみよう

ミノムシ 調査票

見つからなくても
さがしたら書いてね！

※連絡先は、次回のいきもの調査の通知が必要な方はご記入ください

ふりがな		連絡先（住所）	
お名前			
さがした日	平成 年 月 日	探した場所の環境	自宅の庭・林・水田や畑の周り・河原
さがした場所	草津市 (町/丁目)		公園・神社・寺・住宅地・その他()
さがした場所の目印			例. ○○学校, ○○公園

ミノムシ見つけた！

ミノムシを 観察してみよう！	どんなミノムシ？ 絵を参考に！				
	ミノムシの名前	オオミノガ	クロツヤミノガ	チャミノガ	ニトベミノガ
	いくついましたか？	個	個	個	個
何についてましたか？	木、電柱、かべ、その他 木の種類も分かれば 書いてみよう！				
気づいたこと どんな様子？	ミノムシのつき方、ミノの様子など		イラスト 写真など		

ミノムシ見つからなかった！

周辺でミノムシを見たことがありますか？	はい	いいえ
いつ頃見ましたか？	() 年前くらい	
どんなミノムシでしたか？		

← はいと答えた方は次の質問へ！
いいえの方はアンケートへ！

アンケート（協力してね）

年れい	0~10	10代	20代	30代	40代	50代	60代以上
-----	------	-----	-----	-----	-----	-----	-------

自由きさい (例. ミノムシ調査で感じたこと、ミノムシで遊んだ思い出など)

ミノムシクイズにチャレンジ！ (答えはうら面にあるよ)

1. 今はシアもの！？日本で一番大きいミノムシの名前は？
2. 小枝をたてにならべるミノムシの名前は？
3. ミノムシはどんなところにいるのかな？

ちょう さ
調査が終わったら...

ほう こく
次のいずれかでご報告ください

① お近くの回収ボックスに調査票を入れてください

かい しゅう
【回収ボックスの場所】



- ・市内の小学校
- ・人権センター
- ・新田会館
- ・水生植物公園みずの森
- ・草津宿街道交流館
- ・市内の市立幼稚園、市立保育所
- ・西一会館
- ・常盤東総合センター
- ・図書館
- ・市民交流プラザ
- ・橋岡会館
- ・ロクハ公園
- ・まちづくりセンター
- ・市民センター

② 市環境課へ調査票を郵送またはFAXで送ってください

かん きょう か
【郵送先】

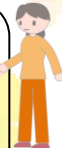
ゆう そう
【FAX】

〒525-8588

561-2479

草津市草津三丁目13-30

草津市役所環境課「いきもの調査」



③ 市環境課へ調査票をE-mailで送ってください

かん きょう か
【E-mail】



kankyo@city.kusatsu.lg.jp

※ 調査票の内容をE-mailで送ってもらってもOK。



ちょう さ け っ か
調査結果は、市ホームページなどで公表し、
今後のかん きょう 学 び や かん きょう ぼ ぜん 活 動 に 活 用 し ま す 。

草津市 いきもの調査

草津市市民環境部環境課環境管理グループ

〒525-8588

草津市草津三丁目13-30

電話：077-561-2342 FAX：077-561-2479