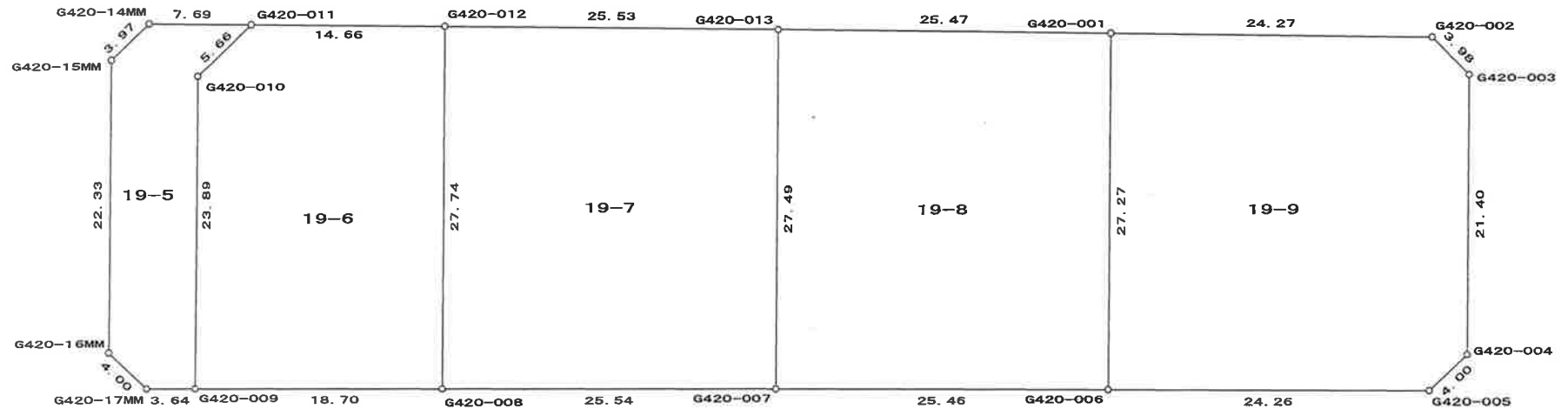


野村一丁目字下深田  
(旧420街区)

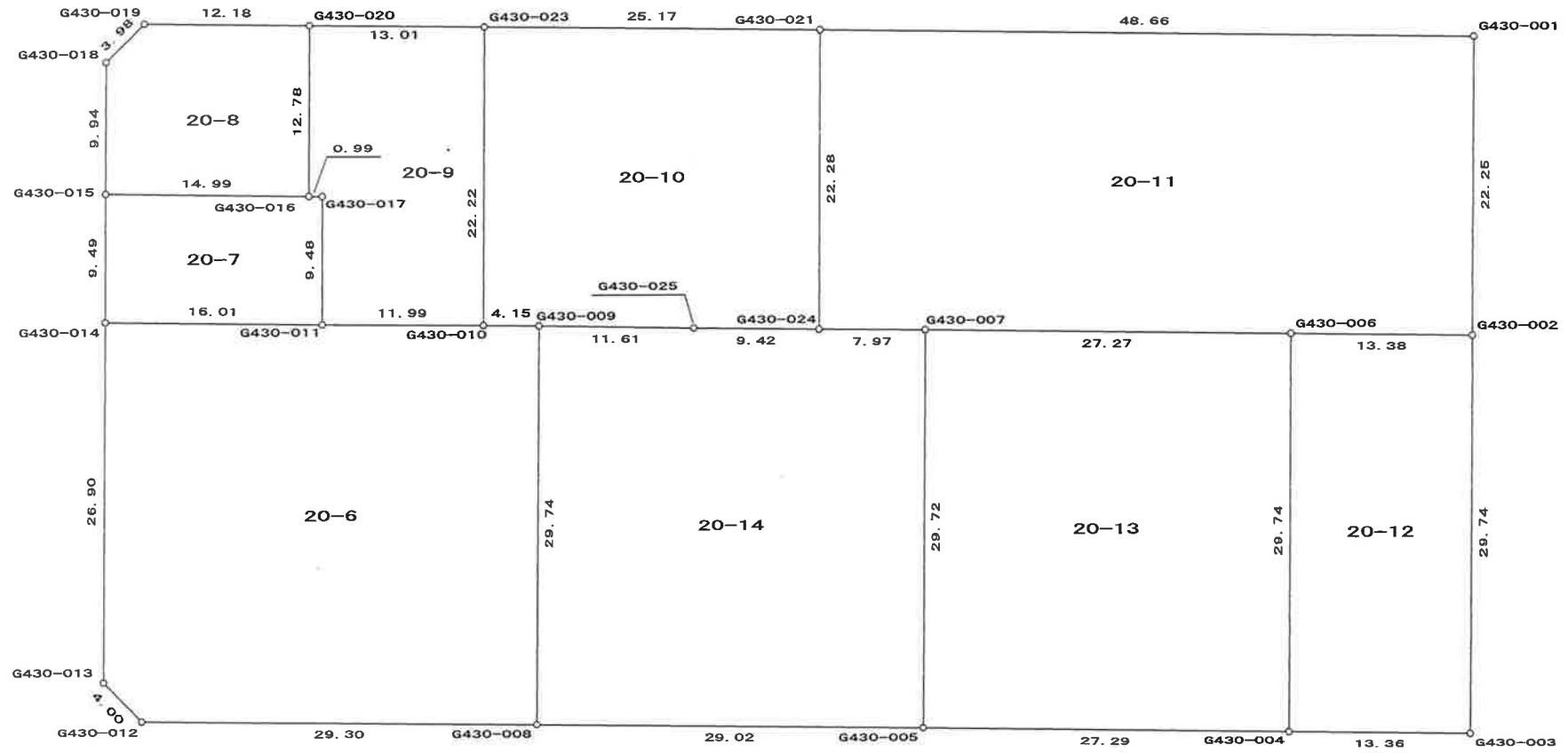
S=1 : 500





野村一丁目字下深田  
(旧430街区)

S=1 : 500



面積 (倍横距法) 計算書

地番 = 19-1 器械点	視準点	内角	方向角	距離	緯距	経距	X座標	Y座標	倍横距	倍面積
KOT151	K. 26	89-10-43	32-54-43	12.53	10.523	6.811	-108262.918	-3544.362	6.811	71.673135
K. 26	416	180-15-47	33-10-30	40.99	34.311	22.431	-108228.607	-3521.931	36.053	1237.009927
416	415	180-02-20	33-12-50	57.91	48.457	31.726	-108180.150	-3490.205	90.210	4371.299535
415	KOT160	182-31-27	35-44-17	1.85	1.504	1.082	-108178.646	-3489.123	123.018	184.978115
KOT160	KOT159	88-02-02	303-46-19	3.90	2.173	-3.249	-108176.474	-3492.372	120.851	262.553570
KOT159	G420-005	90-35-45	214-22-04	6.78	-5.602	-3.831	-108182.076	-3496.203	113.771	-637.369351
G420-005	G420-006	178-54-28	213-16-32	24.26	-20.286	-13.313	-108202.362	-3509.516	96.627	-1960.172628
G420-006	G420-007	179-58-10	213-14-42	25.46	-21.295	-13.959	-108223.657	-3523.475	69.355	-1476.911897
G420-007	G420-008	179-55-41	213-10-23	25.54	-21.378	-13.975	-108245.035	-3537.450	41.421	-885.495299
G420-008	G420-009	180-03-11	213-13-34	18.70	-15.648	-10.250	-108260.683	-3547.700	17.196	-269.080930
G420-009	G420-17MM	180-00-05	213-13-39	3.64	-3.047	-1.996	-108263.730	-3549.696	4.950	-15.082245
G420-17MM	KOT150	179-47-48	213-01-27	8.89	-7.460	-4.849	-108271.190	-3554.545	-1.895	14.135614
KOT150	KOT151	90-42-33	123-44-00	4.05	-2.252	3.372	-108273.441	-3551.173	-3.372	7.592107
合計									倍面積	905.129653
									面積	452.56

面積 (倍横距法) 計算書

地番 = 19-2 器械点	視準点	内角	方向角	距離	緯距	経距	X座標	Y座標	倍横距	倍面積
KOT152	410-14	86-38-19	120-27-08	2.85	-1.448	2.463	-108257.200	-3575.495	2.463	-3.566611
410-14	410-13KA	183-16-52	123-44-00	10.26	-5.700	8.536	-108262.900	-3566.959	13.462	-76.731455
410-13KA	410-13K	180-00-00	123-44-00	12.14	-6.745	10.101	-108269.645	-3556.858	32.099	-216.510597
410-13K	KOT150	180-00-00	123-44-00	2.78	-1.545	2.313	-108271.190	-3554.545	44.513	-68.757367
KOT150	G420-17MM	89-17-27	33-01-27	8.89	7.460	4.849	-108263.730	-3549.696	51.675	385.479143
G420-17MM	G420-16MM	44-53-49	257-55-16	4.00	-0.838	-3.916	-108264.568	-3553.612	52.608	-44.085539
G420-16MM	G420-15MM	225-50-27	303-45-43	22.33	12.413	-18.569	-108252.155	-3572.181	30.123	373.917315
G420-15MM	G420-14MM	225-17-04	349-02-47	3.97	3.901	-0.755	-108248.254	-3572.936	10.799	42.127061
G420-14MM	KOT152	44-46-02	213-48-49	9.02	-7.498	-5.022	-108255.752	-3577.958	5.022	-37.654793
合計									倍面積	354.217157
									面積	177.10

面積 (倍横距法) 計算書

地番 = 19-3 器械点	視準点	内角	方向角	距離	緯距	経距	X座標	Y座標	倍横距	倍面積
KOT152	G420-14MM	93-21-41	33-48-49	9.02	7.498	5.022	-108248.254	-3572.936	5.022	37.654793
G420-14MM	G420-011	179-51-36	33-40-25	7.69	6.403	4.266	-108241.851	-3568.670	14.310	91.627196
G420-011	G420-012	179-59-49	33-40-14	14.66	12.201	8.128	-108229.650	-3560.542	26.704	325.816012
G420-012	G420-013	180-04-18	33-44-32	25.53	21.237	14.186	-108208.413	-3546.356	49.018	1040.996149
G420-013	G420-001	179-59-56	33-44-28	25.47	21.181	14.148	-108187.232	-3532.208	77.352	1638.393593
G420-001	G420-002	180-00-43	33-45-11	24.27	20.181	13.486	-108167.051	-3518.722	104.986	2118.723306
G420-002	KOT158	179-49-48	33-34-59	6.81	5.676	3.769	-108161.375	-3514.953	122.241	693.804907
KOT158	G560-018	90-08-33	303-43-32	19.96	11.085	-16.606	-108150.290	-3531.559	109.404	1212.767641
G560-018	G430-003	90-00-30	213-44-02	3.99	-3.326	-2.221	-108153.616	-3533.780	90.577	-301.259240
G430-003	G430-004	179-58-48	213-42-50	13.36	-11.120	-7.420	-108164.736	-3541.200	80.936	-900.008783
G430-004	G430-005	180-04-22	213-47-12	27.29	-22.684	-15.178	-108187.420	-3556.378	58.338	-1323.340136
G430-005	G430-008	179-57-33	213-44-45	29.02	-24.135	-16.124	-108211.555	-3572.502	27.036	-652.514864
G430-008	G430-012	179-59-04	213-43-49	29.30	-24.374	-16.274	-108235.929	-3588.776	-5.362	130.692374
G430-012	KOT153	179-55-33	213-39-22	11.62	-9.675	-6.442	-108245.604	-3595.218	-28.078	271.665897
KOT153	KOT152	86-47-46	120-27-08	20.02	-10.148	17.260	-108255.752	-3577.958	-17.260	175.146282
合計									倍面積	4560.165127
									面積	2280.08

面積 (倍横距法) 計算書

地番 = 19-4 器械点	視準点	内角	方向角	距離	緯距	経距	X座標	Y座標	倍横距	倍面積
G420-002	G420-003	45-12-51	78-47-50	3.98	0.775	3.913	-108166.276	-3514.809	3.913	3.032575
G420-003	G420-004	224-56-01	123-43-51	21.40	-11.883	17.797	-108178.159	-3497.012	25.623	-304.478109
G420-004	G420-005	224-35-59	168-19-50	4.00	-3.917	0.809	-108182.076	-3496.203	44.229	-173.244993
G420-005	KOT159	46-02-14	34-22-04	6.78	5.602	3.831	-108176.474	-3492.372	48.869	273.775799
KOT159	G570-008	89-24-15	303-46-19	2.86	1.594	-2.383	-108174.880	-3494.755	50.317	80.195463
G570-008	G570-009	180-00-00	303-46-19	21.51	11.957	-17.880	-108162.923	-3512.635	30.054	359.355678
G570-009	KOT158	179-57-13	303-43-32	2.78	1.548	-2.318	-108161.375	-3514.953	9.856	15.253727
KOT158	G420-002	89-51-27	213-34-59	6.81	-5.676	-3.769	-108167.051	-3518.722	3.769	-21.389136
合計									倍面積	232.501004
									面積	116.25

面積 (倍横距法) 計算書

地番 = 19-5 器械点	視準点	内角	方向角	距離	緯距	経距	X座標	Y座標	倍横距	倍面積
G420-14MM	G420-15MM	135-22-22	169-02-47	3.97	-3.901	0.755	-108252.155	-3572.181	0.755	-2.945255
G420-15MM	G420-16MM	134-42-56	123-45-43	22.33	-12.413	18.569	-108264.568	-3553.612	20.079	-249.240627
G420-16MM	G420-17MM	134-09-33	77-55-16	4.00	0.838	3.916	-108263.730	-3549.696	42.564	35.668632
G420-17MM	G420-009	135-18-23	33-13-39	3.64	3.047	1.996	-108260.683	-3547.700	48.476	147.706372
G420-009	G420-010	90-32-01	303-45-40	23.89	13.279	-19.865	-108247.404	-3567.565	30.607	406.430353
G420-010	G420-011	224-59-04	348-44-44	5.66	5.553	-1.105	-108241.851	-3568.670	9.637	53.514261
G420-011	G420-14MM	44-55-41	213-40-25	7.69	-6.403	-4.266	-108248.254	-3572.936	4.266	-27.315198
合計									倍面積	363.818538
									面積	181.90

面積 (倍横距法) 計算書

地番 = 19-6 器械点	視準点	内角	方向角	距離	緯距	経距	X座標	Y座標	倍横距	倍面積
G420-009	G420-008	89-27-54	33-13-34	18.70	15.648	10.250	-108245.035	-3537.450	10.250	160.392000
G420-008	G420-012	90-26-50	303-40-24	27.74	15.385	-23.092	-108229.650	-3560.542	-2.592	-39.877920
G420-012	G420-011	89-59-50	213-40-14	14.66	-12.201	-8.128	-108241.851	-3568.670	-33.812	412.540212
G420-011	G420-010	135-04-30	168-44-44	5.66	-5.553	1.105	-108247.404	-3567.565	-40.835	226.756755
G420-010	G420-009	135-00-56	123-45-40	23.89	-13.279	19.865	-108260.683	-3547.700	-19.865	263.787335
合計									倍面積	1023.598382
									面積	511.79



面積 (倍横距法) 計算書

地番 = 19-7 器械点	視準点	内角	方向角	距離	緯距	経距	X座標	Y座標	倍横距	倍面積
G420-008	G420-007	89-29-59	33-10-23	25.54	21.378	13.975	-108223.657	-3523.475	13.975	298.757550
G420-007	G420-013	90-29-59	303-40-22	27.49	15.244	-22.881	-108208.413	-3546.356	5.069	77.271836
G420-013	G420-012	90-04-10	213-44-32	25.53	-21.237	-14.186	-108229.650	-3560.542	-31.998	679.541526
G420-012	G420-008	89-55-52	123-40-24	27.74	-15.385	23.092	-108245.035	-3537.450	-23.092	355.270420
合計									倍面積	1410.841332
									面積	705.42

面積（倍横距法）計算書

地番 = 19-8 器械点	視準点	内角	方向角	距離	緯距	経距	X座標	Y座標	倍横距	倍面積
G420-007	G420-006	89-34-20	33-14-42	25.46	21.295	13.959	-108202.362	-3509.516	13.959	297.256905
G420-006	G420-001	90-26-55	303-41-37	27.27	15.130	-22.692	-108187.232	-3532.208	5.226	79.069380
G420-001	G420-013	90-02-51	213-44-28	25.47	-21.181	-14.148	-108208.413	-3546.356	-31.614	669.616134
G420-013	G420-007	89-55-54	123-40-22	27.49	-15.244	22.881	-108223.657	-3523.475	-22.881	348.797964
合計									倍面積	1394.740383
									面積	697.37

面積 (倍横距法) 計算書

地番 = 19-9 器械点	視準点	内角	方向角	距離	緯距	経距	X座標	Y座標	倍横距	倍面積
G420-006	G420-005	89-34-55	33-16-32	24.26	20.286	13.313	-108182.076	-3496.203	13.313	270.067518
G420-005	G420-004	135-03-18	348-19-50	4.00	3.917	-0.809	-108178.159	-3497.012	25.817	101.125189
G420-004	G420-003	135-24-01	303-43-51	21.40	11.883	-17.797	-108166.276	-3514.809	7.211	85.688313
G420-003	G420-002	135-03-59	258-47-50	3.98	-0.775	-3.913	-108167.051	-3518.722	-14.499	11.236725
G420-002	G420-001	134-57-21	213-45-11	24.27	-20.181	-13.486	-108187.232	-3532.208	-31.898	643.733538
G420-001	G420-006	89-56-26	123-41-37	27.27	-15.130	22.692	-108202.362	-3509.516	-22.692	343.329960
合計									倍面積	1455.181243
									面積	727.59

面積 (倍横距法) 計算書

地番 = 20-1 器械点	視準点	内角	方向角	距離	緯距	経距	X座標	Y座標	倍横距	倍面積
KO-1	400-19	90-07-44	123-44-18	2.82	-1.568	2.348	-108218.469	-3636.205	2.348	-3.681915
400-19	400-18	180-00-50	123-45-08	7.67	-4.262	6.378	-108222.731	-3629.827	11.074	-47.196803
400-18	400-17K	179-58-07	123-43-15	15.47	-8.590	12.870	-108231.321	-3616.957	30.322	-260.464801
400-17K	400-16	179-51-33	123-34-48	11.99	-6.633	9.991	-108237.954	-3606.966	53.183	-352.761929
400-16	400-15	180-08-49	123-43-37	11.22	-6.230	9.332	-108244.184	-3597.634	72.506	-451.711525
400-15	KOT153	176-43-31	120-27-08	2.80	-1.420	2.416	-108245.604	-3595.218	84.254	-119.674930
KOT153	G430-012	93-12-14	33-39-22	11.62	9.675	6.442	-108235.929	-3588.776	93.112	900.895202
G430-012	G430-013	45-03-43	258-43-05	4.00	-0.783	-3.925	-108236.712	-3592.701	95.629	-74.877400
G430-013	G430-014	225-01-29	303-44-34	26.90	14.943	-22.370	-108221.769	-3615.071	69.334	1036.055912
G430-014	G430-015	179-59-21	303-43-55	9.49	5.273	-7.897	-108216.496	-3622.968	39.067	205.999568
G430-015	G430-018	179-56-14	303-40-09	9.94	5.511	-8.273	-108210.985	-3631.241	22.897	126.184611
G430-018	KO-2	180-12-07	303-52-16	2.81	1.569	-2.337	-108209.416	-3633.578	12.287	19.276410
KO-2	KO-1	89-44-18	213-36-34	8.98	-7.485	-4.975	-108216.901	-3638.553	4.975	-37.233748
合計									倍面積	940.808652
									面積	470.40

面積（倍横距法）計算書

地番 = 20-2 器械点	視準点	内角	方向角	距離	緯距	経距	X座標	Y座標	倍横距	倍面積
KO-4	KO-1	89-55-26	123-44-18	6.00	-3.335	4.994	-108216.901	-3638.553	4.994	-16.654850
KO-1	KO-2	89-52-16	33-36-34	8.98	7.485	4.975	-108209.416	-3633.578	14.962	111.986342
KO-2	KO-3	90-15-42	303-52-16	5.97	3.329	-4.959	-108206.087	-3638.538	14.977	49.856850
KO-3	KO-4	89-56-36	213-48-52	9.00	-7.478	-5.009	-108213.566	-3643.547	5.009	-37.459732
合計									倍面積	107.728610
									面積	53.86

面積（倍横距法）計算書

地番 = 20-3 器械点	視準点	内角	方向角	距離	緯距	経距	X座標	Y座標	倍横距	倍面積
K0-2	G430-018	90-15-42	123-52-16	2.81	-1.569	2.337	-108210.985	-3631.241	2.337	-3.667027
G430-018	G430-019	44-44-34	348-36-50	3.98	3.903	-0.786	-108207.082	-3632.027	3.889	15.177342
G430-019	K0-2	44-59-44	213-36-34	2.80	-2.334	-1.551	-108209.416	-3633.578	1.551	-3.620924
合計									倍面積	7.889391
									面積	3.94

面積 (倍横距法) 計算書

地番 = 20-4 器械点	視準点	内角	方向角	距離	緯距	経距	X座標	Y座標	倍横距	倍面積
KO-2	G430-019	89-44-18	33-36-34	2.80	2.334	1.551	-108207.082	-3632.027	1.551	3.620924
G430-019	G430-020	180-14-00	33-50-34	12.18	10.116	6.783	-108196.966	-3625.244	9.886	100.003084
G430-020	G430-023	179-53-11	33-43-45	13.01	10.823	7.226	-108186.143	-3618.018	23.895	258.611635
G430-023	G430-021	179-59-17	33-43-02	25.17	20.941	13.975	-108165.202	-3604.043	45.096	944.347693
G430-021	G430-001	180-01-19	33-44-21	48.66	40.470	27.030	-108124.732	-3577.013	86.101	3484.492698
G430-001	G560-001	179-48-54	33-33-15	3.97	3.314	2.198	-108121.418	-3574.815	115.329	382.199096
G560-001	KO-106	90-23-28	303-56-43	5.97	3.334	-4.953	-108118.084	-3579.768	112.574	375.282669
KO-106	10K126	89-47-18	213-44-01	102.88	-85.566	-57.137	-108203.650	-3636.905	50.484	-4319.705067
10K126	KO-3	180-04-51	213-48-52	2.93	-2.437	-1.633	-108206.087	-3638.538	-8.286	20.195001
KO-3	KO-2	90-03-24	123-52-16	5.97	-3.329	4.959	-108209.416	-3633.578	-4.959	16.508247
合計									倍面積	1265.555980
									面積	632.77

面積 (倍横距法) 計算書

地番 = 20-5 器械点	視準点	内角	方向角	距離	緯距	経距	X座標	Y座標	倍横距	倍面積
G430-001	G430-002	90-11-12	123-44-27	22.25	-12.359	18.503	-108137.091	-3558.510	18.503	-228.678577
G430-002	G430-003	180-00-38	123-45-05	29.74	-16.525	24.730	-108153.616	-3533.780	61.736	-1020.187400
G430-003	G560-018	89-58-57	33-44-02	3.99	3.326	2.221	-108150.290	-3531.559	88.687	294.972962
G560-018	G560-019	90-01-53	303-45-55	26.02	14.463	-21.633	-108135.827	-3553.192	69.275	1001.924325
G560-019	G560-19A	179-56-47	303-42-42	6.60	3.667	-5.495	-108132.160	-3558.687	42.147	154.534108
G560-19A	G560-020	180-00-00	303-42-42	6.61	3.671	-5.503	-108128.489	-3564.190	31.149	114.359564
G560-020	G560-001	179-55-56	303-38-38	12.76	7.071	-10.625	-108121.418	-3574.815	15.021	106.213491
G560-001	G430-001	89-54-37	213-33-15	3.97	-3.314	-2.198	-108124.732	-3577.013	2.198	-7.284172
合計									倍面積	415.854301
									面積	207.92



面積（倍横距法）計算書

地番 = 20-6 器械点	視準点	内角	方向角	距離	緯距	経距	X座標	Y座標	倍横距	倍面積
G430-013	G430-012	134-58-31	78-43-05	4.00	0.783	3.925	-108235.929	-3588.776	3.925	3.073275
G430-012	G430-008	135-00-44	33-43-49	29.30	24.374	16.274	-108211.555	-3572.502	24.124	587.998376
G430-008	G430-009	90-03-10	303-46-59	29.74	16.542	-24.726	-108195.013	-3597.228	15.672	259.246224
G430-009	G430-010	89-48-27	213-35-26	4.15	-3.457	-2.296	-108198.470	-3599.524	-11.350	39.236950
G430-010	G430-011	179-56-26	213-31-52	11.99	-9.999	-6.626	-108208.469	-3606.150	-20.272	202.699728
G430-011	G430-014	180-19-15	213-51-07	16.01	-13.300	-8.921	-108221.769	-3615.071	-35.819	476.392700
G430-014	G430-013	89-53-27	123-44-34	26.90	-14.943	22.370	-108236.712	-3592.701	-22.370	334.274910
合計									倍面積	1902.922163
									面積	951.46

面積 (倍横距法) 計算書

地番 = 20-7 器械点	視準点	内角	方向角	距離	緯距	経距	X座標	Y座標	倍横距	倍面積
G430-014	G430-011	90-07-12	33-51-07	16.01	13.300	8.921	-108208.469	-3606.150	8.921	118.649300
G430-011	G430-017	89-44-09	303-35-16	9.48	5.249	-7.904	-108203.220	-3614.054	9.938	52.164562
G430-017	G430-016	90-03-16	213-38-32	0.99	-0.831	-0.553	-108204.051	-3614.607	1.481	-1.230711
G430-016	G430-015	180-15-09	213-53-41	14.99	-12.445	-8.361	-108216.496	-3622.968	-7.433	92.503685
G430-015	G430-014	89-50-14	123-43-55	9.49	-5.273	7.897	-108221.769	-3615.071	-7.897	41.640881
合計									倍面積	303.727717
									面積	151.86

面積 (倍横距法) 計算書

地番 = 20-8 器械点	視準点	内角	方向角	距離	緯距	経距	X座標	Y座標	倍横距	倍面積
G430-015	G430-016	90-13-32	33-53-41	14.99	12.445	8.361	-108204.051	-3614.607	8.361	104.052645
G430-016	G430-020	89-46-18	303-39-59	12.78	7.085	-10.637	-108196.966	-3625.244	6.085	43.112225
G430-020	G430-019	90-10-35	213-50-34	12.18	-10.116	-6.783	-108207.082	-3632.027	-11.335	114.664860
G430-019	G430-018	134-46-16	168-36-50	3.98	-3.903	0.786	-108210.985	-3631.241	-17.332	67.646796
G430-018	G430-015	135-03-19	123-40-09	9.94	-5.511	8.273	-108216.496	-3622.968	-8.273	45.592503
合計									倍面積	375.069029
									面積	187.53

面積 (倍横距法) 計算書

地番 = 20-9 器械点	視準点	内角	方向角	距離	緯距	経距	X座標	Y座標	倍横距	倍面積
G430-016	G430-017	89-58-33	33-38-32	0.99	0.831	0.553	-108203.220	-3614.054	0.553	0.459543
G430-017	G430-011	269-56-44	123-35-16	9.48	-5.249	7.904	-108208.469	-3606.150	9.010	-47.293490
G430-011	G430-010	89-56-36	33-31-52	11.99	9.999	6.626	-108198.470	-3599.524	23.540	235.376460
G430-010	G430-023	90-09-14	303-41-06	22.22	12.327	-18.494	-108186.143	-3618.018	11.672	143.880744
G430-023	G430-020	90-02-39	213-43-45	13.01	-10.823	-7.226	-108196.966	-3625.244	-14.048	152.041504
G430-020	G430-016	89-56-14	123-39-59	12.78	-7.085	10.637	-108204.051	-3614.607	-10.637	75.363145
合計									倍面積 面積	559.827906 279.91

面積 (倍横距法) 計算書

地番 = 20-10 器械点	視準点	内角	方向角	距離	緯距	経距	X座標	Y座標	倍横距	倍面積
G430-010	G430-009	89-54-20	33-35-26	4.15	3.457	2.296	-108195.013	-3597.228	2.296	7.937272
G430-009	G430-025	180-27-29	34-02-55	11.61	9.622	6.502	-108185.391	-3590.726	11.094	106.746468
G430-025	G430-024	179-41-44	33-44-39	9.42	7.835	5.234	-108177.556	-3585.492	22.830	178.873050
G430-024	G430-021	89-55-03	303-39-42	22.28	12.354	-18.551	-108165.202	-3604.043	9.513	117.523602
G430-021	G430-023	90-03-20	213-43-02	25.17	-20.941	-13.975	-108186.143	-3618.018	-23.013	481.915233
G430-023	G430-010	89-58-04	123-41-06	22.22	-12.327	18.494	-108198.470	-3599.524	-18.494	227.975538
合計									倍面積	1120.971163
									面積	560.48

面積 (倍横距法) 計算書

地番 = 20-11 器械点	視準点	内角	方向角	距離	緯距	経距	X座標	Y座標	倍横距	倍面積
G430-024	G430-007	89-48-41	33-28-23	7.97	6.656	4.401	-108170.900	-3581.091	4.401	29.293056
G430-007	G430-006	180-16-25	33-44-48	27.27	22.675	15.149	-108148.225	-3565.942	23.951	543.088925
G430-006	G430-002	179-58-36	33-43-24	13.38	11.134	7.432	-108137.091	-3558.510	46.532	518.087288
G430-002	G430-001	90-01-03	303-44-27	22.25	12.359	-18.503	-108124.732	-3577.013	35.461	438.262499
G430-001	G430-021	89-59-54	213-44-21	48.66	-40.470	-27.030	-108165.202	-3604.043	-10.072	407.613840
G430-021	G430-024	89-55-21	123-39-42	22.28	-12.354	18.551	-108177.556	-3585.492	-18.551	229.179054
合計									倍面積	2165.524662
									面積	1082.76

面積 (倍横距法) 計算書

地番 = 20-12 器械点	視準点	内角	方向角	距離	緯距	經距	X座標	Y座標	倍横距	倍面積
G430-004	G430-003	89-59-52	33-42-50	13.36	11.120	7.420	-108153.616	-3533.780	7.420	82.510400
G430-003	G430-002	90-02-15	303-45-05	29.74	16.525	-24.730	-108137.091	-3558.510	-9.890	-163.432250
G430-002	G430-006	89-58-19	213-43-24	13.38	-11.134	-7.432	-108148.225	-3565.942	-42.052	468.206968
G430-006	G430-004	89-59-34	123-42-58	29.74	-16.511	24.742	-108164.736	-3541.200	-24.742	408.515162
合計									倍面積	795.800280
									面積	397.90

面積 (倍横距法) 計算書

地番 = 20-13 器械点	視準点	内角	方向角	距離	緯距	経距	X座標	Y座標	倍横距	倍面積
G430-005	G430-004	90-01-30	33-47-12	27.29	22.684	15.178	-108164.736	-3541.200	15.178	344.297752
G430-004	G430-006	89-55-46	303-42-58	29.74	16.511	-24.742	-108148.225	-3565.942	5.614	92.692754
G430-006	G430-007	90-01-50	213-44-48	27.27	-22.675	-15.149	-108170.900	-3581.091	-34.277	777.230975
G430-007	G430-005	90-00-54	123-45-42	29.72	-16.520	24.713	-108187.420	-3556.378	-24.713	408.258760
合計									倍面積	1622.480241
									面積	811.24



面積 (倍横距法) 計算書

地番 = 20-14 器械点	視準点	内角	方向角	距離	緯距	経距	X座標	Y座標	倍横距	倍面積
G430-008	G430-005	89-57-46	33-44-45	29.02	24.135	16.124	-108187.420	-3556.378	16.124	389.152740
G430-005	G430-007	90-00-57	303-45-42	29.72	16.520	-24.713	-108170.900	-3581.091	7.535	124.478200
G430-007	G430-024	89-42-41	213-28-23	7.97	-6.656	-4.401	-108177.556	-3585.492	-21.579	143.629824
G430-024	G430-025	180-16-16	213-44-39	9.42	-7.835	-5.234	-108185.391	-3590.726	-31.214	244.561690
G430-025	G430-009	180-18-16	214-02-55	11.61	-9.622	-6.502	-108195.013	-3597.228	-42.950	413.264900
G430-009	G430-008	89-44-04	123-46-59	29.74	-16.542	24.726	-108211.555	-3572.502	-24.726	409.017492
合計									倍面積	1724.104846
									面積	862.05