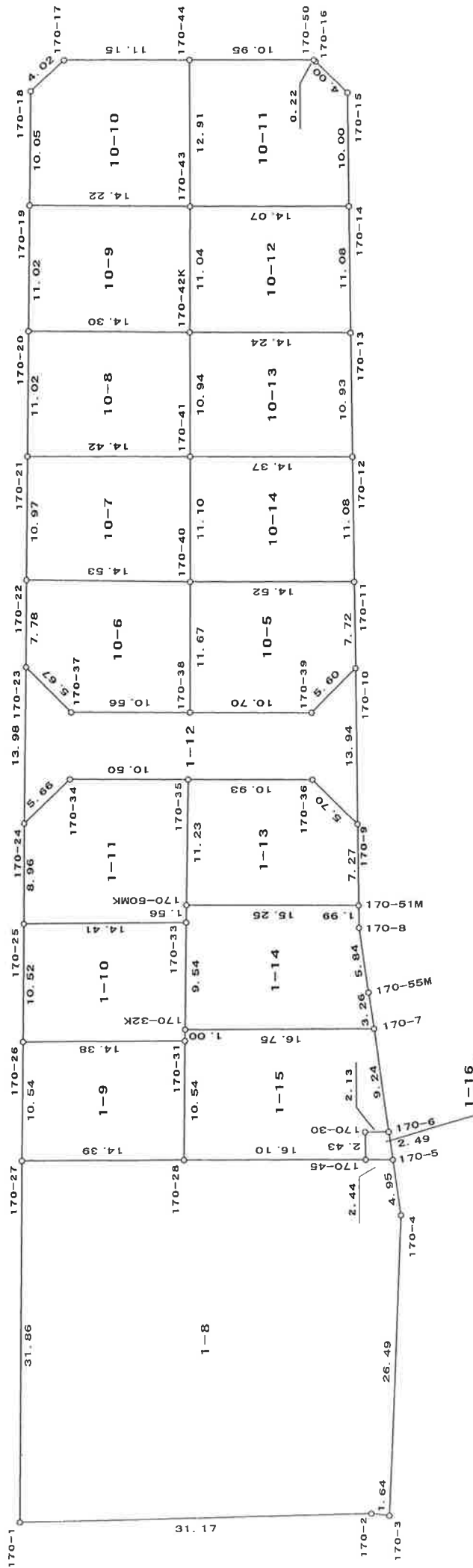
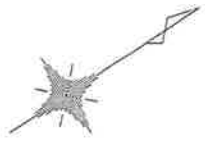


野村一丁目字上羽高 (旧170街区)

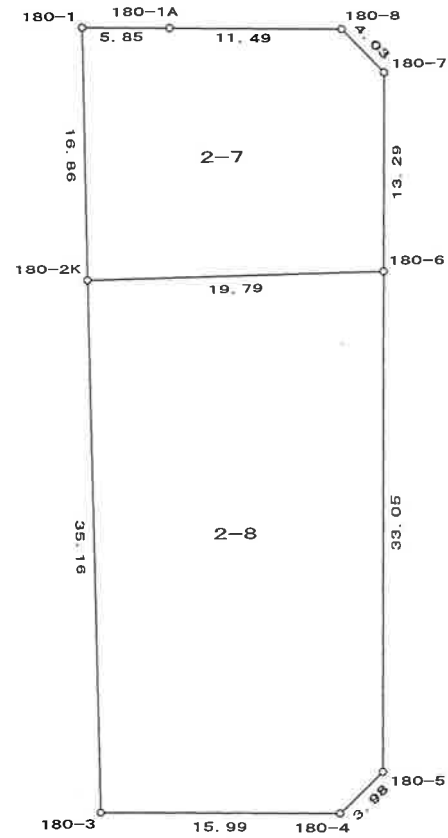
S=1 : 500

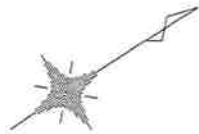




S=1 : 500

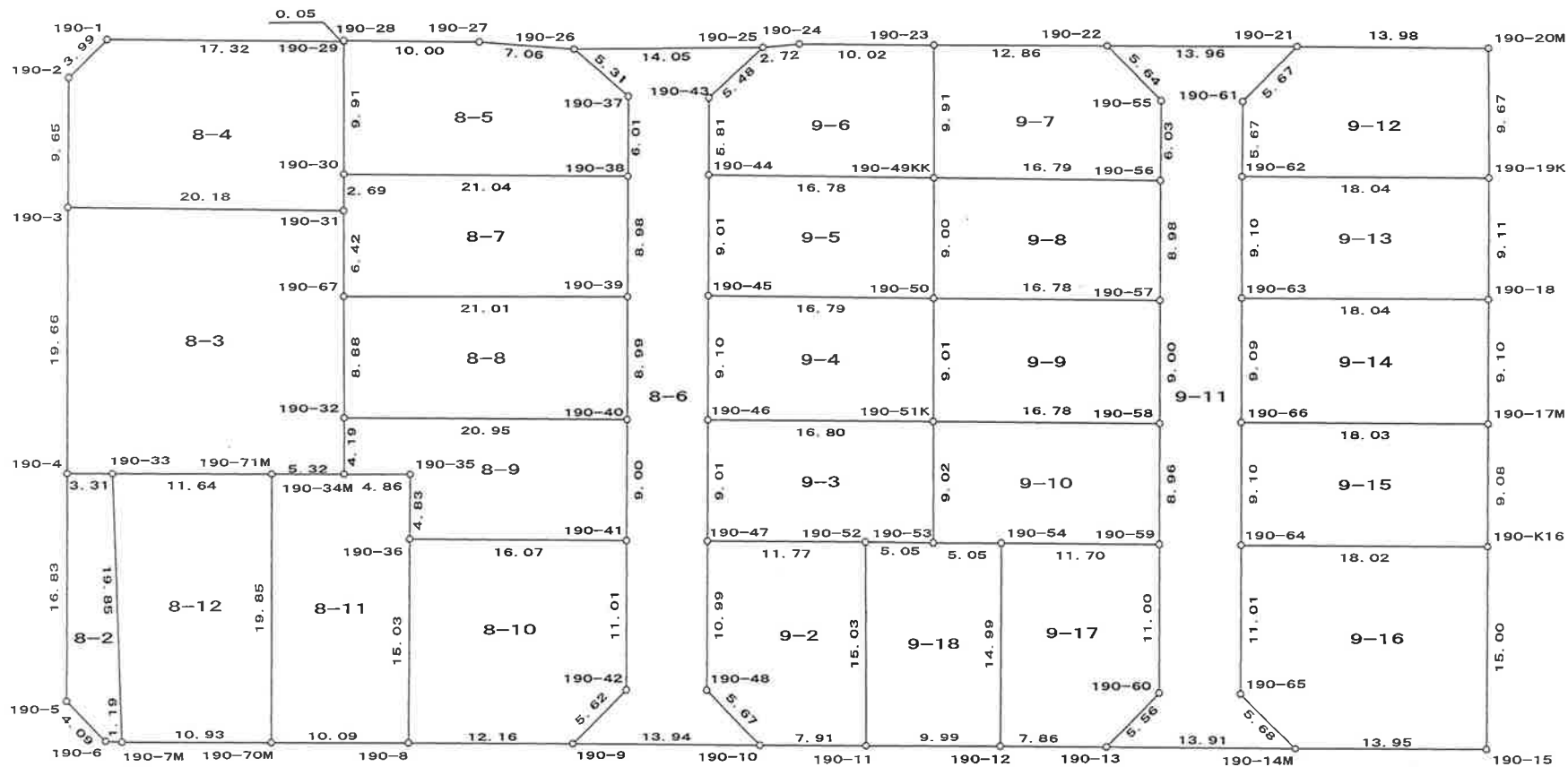
野村一丁目字上羽高 (旧180街区)





野村一丁目字上羽高 (旧190街区)

S=1 : 500



面積 (倍横距法) 計算書

地番 = 1-4 器械点	視準点	内角	方向角	距離	緯距	経距	X座標	Y座標	倍横距	倍面積
170-1	170-27	90-23-10	33-39-22	31.86	26.524	17.660	-108411.429	-3681.972	17.660	468.413840
170-27	170-26	180-12-48	33-52-10	10.54	8.756	5.877	-108402.673	-3676.095	41.197	360.720932
170-26	170-25	179-52-41	33-44-51	10.52	8.747	5.844	-108393.926	-3670.251	52.918	462.873746
170-25	170-24	179-46-01	33-30-52	8.96	7.470	4.947	-108386.456	-3665.304	63.709	475.906230
170-24	170-23	180-26-54	33-57-46	13.98	11.601	7.814	-108374.855	-3657.490	76.470	887.128470
170-23	170-22	179-33-28	33-31-14	7.78	6.490	4.299	-108368.365	-3653.191	88.583	574.903670
170-22	170-21	180-12-52	33-44-06	10.97	9.124	6.093	-108359.241	-3647.098	98.975	903.047900
170-21	170-20	179-59-44	33-43-50	11.02	9.169	6.122	-108350.072	-3640.976	111.190	1019.501110
170-20	170-19	179-59-49	33-43-39	11.02	9.167	6.120	-108340.905	-3634.856	123.432	1131.501144
170-19	170-18	180-00-19	33-43-58	10.05	8.364	5.585	-108332.541	-3629.271	135.137	1130.285868
170-18	KOT148	179-45-30	33-29-28	6.78	5.656	3.742	-108326.885	-3625.529	144.464	817.056428
KOT148	400-6	90-15-20	303-44-48	19.96	11.093	-16.604	-108315.792	-3642.133	131.602	1459.893622
400-6	190-15	90-13-59	213-58-47	4.00	-3.322	-2.239	-108319.114	-3644.372	112.759	-374.585398
190-15	190-14M	179-39-12	213-37-59	13.95	-11.617	-7.728	-108330.731	-3652.100	102.792	-1194.134664
190-14M	190-13	180-11-55	213-49-54	13.91	-11.557	-7.746	-108342.288	-3659.846	87.318	-1009.134126
190-13	190-12	179-54-54	213-44-48	7.86	-6.541	-4.370	-108348.829	-3664.216	75.202	-491.896282
190-12	190-11	179-48-07	213-32-55	9.99	-8.326	-5.521	-108357.155	-3669.737	65.311	-543.779386
190-11	190-10	180-08-44	213-41-39	7.91	-6.584	-4.390	-108363.739	-3674.127	55.400	-364.753600
190-10	190-9	180-09-48	213-51-27	13.94	-11.577	-7.767	-108375.316	-3681.894	43.243	-500.624211
190-9	190-8	179-49-06	213-40-33	12.16	-10.126	-6.747	-108385.442	-3688.641	28.729	-290.909854
190-8	190-70M	179-58-35	213-39-08	10.09	-8.406	-5.596	-108393.848	-3694.237	16.386	-137.740716
190-70M	190-7M	180-00-05	213-39-13	10.93	-9.098	-6.057	-108402.946	-3700.294	4.733	-43.060834
190-7M	190-6	183-06-04	216-45-17	1.19	-0.956	-0.714	-108403.902	-3701.008	-2.038	1.948328
190-6	180-4	176-43-50	213-29-07	11.72	-9.776	-6.467	-108413.678	-3707.475	-9.219	90.124944
180-4	180-3	180-08-43	213-37-50	15.99	-13.317	-8.858	-108426.995	-3716.333	-24.544	326.852448
180-3	170-1	89-38-22	123-16-12	19.97	-10.958	16.701	-108437.953	-3699.632	-16.701	183.009558

面積（倍横距法）計算書

合計

倍面積	5342.549167
面積	2671.27

面積 (倍横距法) 計算書

地番 = 1-8 器械点	視準点	内角	方向角	距離	緯距	経距	X座標	Y座標	倍横距	倍面積
170-1	170-2	88-25-48	122-05-10	31.17	-16.561	26.415	-108454.514	-3673.217	26.415	-437.464098
170-2	170-3	188-02-55	130-08-05	1.64	-1.060	1.257	-108455.574	-3671.960	54.087	-57.321403
170-3	170-4	85-32-24	35-40-29	26.49	21.521	15.450	-108434.053	-3656.510	70.794	1523.557674
170-4	170-5	168-55-59	24-36-28	4.95	4.500	2.061	-108429.553	-3654.449	88.305	397.372500
170-5	170-45	99-06-53	303-43-21	2.44	1.359	-2.036	-108428.194	-3656.485	88.330	120.040470
170-45	170-28	179-44-55	303-28-16	16.10	8.884	-13.437	-108419.310	-3669.922	72.857	647.261588
170-28	170-27	179-42-52	303-11-08	14.39	7.881	-12.050	-108411.429	-3681.972	47.370	373.322970
170-27	170-1	90-28-14	213-39-22	31.86	-26.524	-17.660	-108437.953	-3699.632	17.660	-468.413840
合計									倍面積	2098.355861
									面積	1049.17

面積 (倍横距法) 計算書

地番 = 1-9 器械点	視準点	内角	方向角	距離	緯距	経距	X座標	Y座標	倍横距	倍面積
170-27	170-28	89-18-58	123-11-08	14.39	-7.881	12.050	-108419.310	-3669.922	12.050	-94.966050
170-28	170-31	90-35-36	33-46-44	10.54	8.765	5.863	-108410.545	-3664.059	29.963	262.625695
170-31	170-26	89-24-26	303-11-10	14.38	7.872	-12.036	-108402.673	-3676.095	23.790	187.274880
170-26	170-27	90-41-00	213-52-10	10.54	-8.756	-5.877	-108411.429	-3681.972	5.877	-51.459012
合計									倍面積	303.475513
									面積	151.73

面積 (倍横距法) 計算書

地番 = 1-10 器械点	視準点	内角	方向角	距離	緯距	経距	X座標	Y座標	倍横距	倍面積
170-26	170-31	89-26-19	123-11-10	14.38	-7.872	12.036	-108410.545	-3664.059	12.036	-94.747392
170-31	170-32K	90-59-31	34-10-41	1.00	0.835	0.567	-108409.710	-3663.492	24.639	20.573565
170-32K	170-33	179-41-43	33-52-24	9.54	7.922	5.318	-108401.788	-3658.174	30.524	241.811128
170-33	170-25	89-11-25	303-03-49	14.41	7.862	-12.077	-108393.926	-3670.251	23.765	186.840430
170-25	170-26	90-41-02	213-44-51	10.52	-8.747	-5.844	-108402.673	-3676.095	5.844	-51.117468
合計									倍面積	303.360263
									面積	151.68

面積 (倍横距法) 計算書

地番 = 1-11 器械点	視準点	内角	方向角	距離	緯距	経距	X座標	Y座標	倍横距	倍面積
170-25	170-33	89-32-57	123-03-49	14.41	-7.862	12.077	-108401.788	-3658.174	12.077	-94.949374
170-33	170-50MK	91-02-03	34-05-52	1.56	1.294	0.876	-108400.494	-3657.298	25.030	32.396967
170-50MK	170-35	179-58-57	34-04-49	11.23	9.306	6.296	-108391.188	-3651.002	32.202	299.663979
170-35	170-34	89-33-46	303-38-35	10.50	5.817	-8.741	-108385.371	-3659.743	29.757	173.096469
170-34	170-24	135-19-00	258-57-35	5.66	-1.085	-5.561	-108386.456	-3665.304	15.455	-16.768675
170-24	170-25	134-33-17	213-30-52	8.96	-7.470	-4.947	-108393.926	-3670.251	4.947	-36.954090
合計									倍面積	356.485276
									面積	178.24

面積 (倍横距法) 計算書

地番 = 1-12 器械点	視準点	内角	方向角	距離	緯距	経距	X座標	Y座標	倍横距	倍面積
170-24	170-34	44-59-49	78-57-35	5.66	1.085	5.561	-108385.371	-3659.743	5.561	6.033685
170-34	170-35	224-41-00	123-38-35	10.50	-5.817	8.741	-108391.188	-3651.002	19.863	-115.543071
170-35	170-36	180-03-26	123-42-01	10.93	-6.069	9.100	-108397.257	-3641.902	37.704	-228.825576
170-36	170-9	224-03-00	167-45-01	5.70	-5.573	1.210	-108402.830	-3640.692	48.014	-267.582022
170-9	170-10	44-48-31	32-33-32	13.94	11.757	7.507	-108391.073	-3633.185	56.731	666.986367
170-10	170-39	45-42-21	258-15-53	5.60	-1.139	-5.483	-108392.212	-3638.668	58.755	-66.921945
170-39	170-38	225-24-38	303-40-31	10.70	5.938	-8.912	-108386.274	-3647.580	44.360	263.409680
170-38	170-37	179-59-27	303-39-58	10.56	5.858	-8.795	-108380.416	-3656.375	26.653	156.133274
170-37	170-23	224-59-46	348-39-44	5.67	5.561	-1.115	-108374.855	-3657.490	16.743	93.107823
170-23	170-24	45-18-02	213-57-46	13.98	-11.601	-7.814	-108386.456	-3665.304	7.814	-90.650214
合計									倍面積	416.148001
									面積	208.07

面積 (倍横距法) 計算書

地番 = 1-13 器械点	視準点	内角	方向角	距離	緯距	経距	X座標	Y座標	倍横距	倍面積
170-50MK	170-51M	89-38-14	123-43-03	15.25	-8.469	12.691	-108408.963	-3644.607	12.691	-107.482007
170-51M	170-9	88-50-05	32-33-08	7.27	6.133	3.915	-108402.830	-3640.692	29.297	179.675540
170-9	170-36	135-11-53	347-45-01	5.70	5.573	-1.210	-108397.257	-3641.902	32.002	178.344455
170-36	170-35	135-57-00	303-42-01	10.93	6.069	-9.100	-108391.188	-3651.002	21.692	131.645818
170-35	170-50MK	90-22-48	214-04-49	11.23	-9.306	-6.296	-108400.494	-3657.298	6.296	-58.586359
合計									倍面積	323.597447
									面積	161.79

面積 (倍横距法) 計算書

地番 = 1-14 器械点	視準点	内角	方向角	距離	緯距	経距	X座標	Y座標	倍横距	倍面積
170-32K	170-7	89-27-23	123-19-47	16.75	-9.208	14.002	-108418.918	-3649.490	14.002	-128.930416
170-7	170-55M	81-24-00	24-43-47	3.26	2.968	1.367	-108415.950	-3648.123	29.371	87.173128
170-55M	170-8	179-59-51	24-43-38	5.84	5.307	2.444	-108410.643	-3645.679	33.182	176.096874
170-8	170-51M	187-48-52	32-32-30	1.99	1.680	1.072	-108408.963	-3644.607	36.698	61.652640
170-51M	170-50MK	91-10-33	303-43-03	15.25	8.469	-12.691	-108400.494	-3657.298	25.079	212.403945
170-50MK	170-33	90-22-49	214-05-52	1.56	-1.294	-0.876	-108401.788	-3658.174	11.512	-14.900444
170-33	170-32K	179-46-32	213-52-24	9.54	-7.922	-5.318	-108409.710	-3663.492	5.318	-42.129196
合計									倍面積	351.366531
									面積	175.68

面積 (倍横距法) 計算書

地番 = 1-15 器械点	視準点	内角	方向角	距離	緯距	経距	X座標	Y座標	倍横距	倍面積
170-28	170-45	89-41-32	123-28-16	16.10	-8.884	13.437	-108428.194	-3656.485	13.437	-119.374308
170-45	170-30	88-39-06	32-07-22	2.43	2.061	1.294	-108426.133	-3655.191	28.168	58.054248
170-30	170-6	270-47-59	122-55-21	2.13	-1.159	1.790	-108427.292	-3653.401	31.252	-36.221068
170-6	170-7	82-06-43	25-02-04	9.24	8.374	3.911	-108418.918	-3649.490	36.953	309.444422
170-7	170-32K	98-17-43	303-19-47	16.75	9.208	-14.002	-108409.710	-3663.492	26.862	247.345296
170-32K	170-31	90-50-54	214-10-41	1.00	-0.835	-0.567	-108410.545	-3664.059	12.293	-10.264655
170-31	170-28	179-36-03	213-46-44	10.54	-8.765	-5.863	-108419.310	-3669.922	5.863	-51.389195
合計									倍面積	397.594740
									面積	198.79

面積 (倍横距法) 計算書

地番 = 1-16 器械点	視準点	内角	方向角	距離	緯距	經距	X座標	Y座標	倍横距	倍面積
170-45	170-5	91-35-59	123-43-21	2.44	-1.359	2.036	-108429.553	-3654.449	2.036	-2.766924
170-5	170-6	81-08-45	24-52-06	2.49	2.261	1.048	-108427.292	-3653.401	5.120	11.576320
170-6	170-30	98-03-15	302-55-21	2.13	1.159	-1.790	-108426.133	-3655.191	4.378	5.074102
170-30	170-45	89-12-01	212-07-22	2.43	-2.061	-1.294	-108428.194	-3656.485	1.294	-2.666934
合計									倍面積	11.216564
									面積	5.60

面積 (倍横距法) 計算書

地番 = 2-2 器械点	視準点	内角	方向角	距離	緯距	経距	X座標	Y座標	倍横距	倍面積
10K118L	180-1	135-16-17	123-43-32	1.79	-0.998	1.495	-108399.225	-3760.333	1.495	-1.492010
180-1	180-1A	89-59-48	33-43-20	5.85	4.868	3.249	-108394.357	-3757.084	6.239	30.371387
180-1A	10K118	90-00-00	303-43-20	5.99	3.326	-4.983	-108391.031	-3762.067	4.505	14.984861
10K118	10K118K	90-03-08	213-46-28	1.69	-1.410	-0.943	-108392.441	-3763.010	-1.421	2.003610
10K118K	10K118L	134-40-47	168-27-15	5.90	-5.786	1.182	-108398.227	-3761.828	-1.182	6.839052
合計									倍面積	52.706900
									面積	26.35

面積 (倍横距法) 計算書

地番 = 2-3 器械点	視準点	内角	方向角	距離	緯距	経距	X座標	Y座標	倍横距	倍面積
180-8	180-7	45-09-27	78-51-06	4.03	0.780	3.958	-108384.019	-3746.746	3.958	3.087240
180-7	180-6	224-51-31	123-42-37	13.29	-7.381	11.063	-108391.400	-3735.683	18.979	-140.083999
180-6	180-5	180-02-43	123-45-20	33.05	-18.364	27.478	-108409.764	-3708.205	57.520	-1056.297280
180-5	180-4	225-40-47	169-26-07	3.98	-3.914	0.730	-108413.678	-3707.475	85.728	-335.539392
180-4	190-6	44-03-00	33-29-07	11.72	9.776	6.467	-108403.902	-3701.008	92.925	908.434800
190-6	190-5	46-04-38	259-33-45	4.09	-0.742	-4.028	-108404.644	-3705.036	95.364	-70.760088
190-5	190-4	224-07-29	303-41-14	16.83	9.339	-14.010	-108395.305	-3719.046	77.326	722.147514
190-4	190-3	180-01-58	303-43-12	19.66	10.919	-16.360	-108384.386	-3735.406	46.956	512.712564
190-3	190-2	180-05-55	303-49-07	9.65	5.372	-8.019	-108379.014	-3743.425	22.577	121.283644
190-2	190-1	224-25-27	348-14-34	3.99	3.911	-0.814	-108375.103	-3744.239	13.744	53.752784
190-1	180-8	45-27-05	213-41-39	11.65	-9.696	-6.465	-108384.799	-3750.704	6.465	-62.684640
合計									倍面積	656.053147
									面積	328.02

面積 (倍横距法) 計算書

地番 = 2-7 器械点	視準点	内角	方向角	距離	緯距	經距	X座標	Y座標	倍横距	倍面積
180-1	180-2K	88-36-09	122-19-29	16.86	-9.019	14.253	-108408.244	-3746.080	14.253	-128.547807
180-2K	180-6	89-21-37	31-41-06	19.79	16.844	10.397	-108391.400	-3735.683	38.903	655.282132
180-6	180-7	92-01-31	303-42-37	13.29	7.381	-11.063	-108384.019	-3746.746	38.237	282.227297
180-7	180-8	135-08-29	258-51-06	4.03	-0.780	-3.958	-108384.799	-3750.704	23.216	-18.108480
180-8	180-1A	134-52-14	213-43-20	11.49	-9.558	-6.380	-108394.357	-3757.084	12.878	-123.091451
180-1A	180-1	180-00-00	213-43-20	5.85	-4.868	-3.249	-108399.225	-3760.333	3.249	-15.816502
合計									倍面積	651.945189
									面積	325.97

面積 (倍横距法) 計算書

地番 = 2-8 器械点	視準点	内角	方向角	距離	緯距	経距	X座標	Y座標	倍横距	倍面積
180-2K	180-3	90-32-25	122-13-31	35.16	-18.751	29.747	-108426.995	-3716.333	29.747	-557.785997
180-3	180-4	91-24-19	33-37-50	15.99	13.317	8.858	-108413.678	-3707.475	68.352	910.243584
180-4	180-5	135-48-17	349-26-07	3.98	3.914	-0.730	-108409.764	-3708.205	76.480	299.342720
180-5	180-6	134-19-13	303-45-20	33.05	18.364	-27.478	-108391.400	-3735.683	48.272	886.467008
180-6	180-2K	87-55-46	211-41-06	19.79	-16.844	-10.397	-108408.244	-3746.080	10.397	-175.127068
合計									倍面積	1363.140247
									面積	681.57

面積 (倍横距法) 計算書

地番 = 8-1 器械点	視準点	内角	方向角	距離	緯距	經距	X座標	Y座標	倍横距	倍面積
180-1A	180-8	90-00-00	33-43-20	11.49	9.558	6.380	-108384.799	-3750.704	6.380	60.979313
180-8	190-1	179-58-19	33-41-39	11.65	9.696	6.465	-108375.103	-3744.239	19.225	186.402243
190-1	190-29	180-08-10	33-49-49	17.32	14.394	9.647	-108360.709	-3734.592	35.337	508.635795
190-29	190-28	94-40-13	308-30-02	0.05	0.035	-0.044	-108360.674	-3734.636	44.940	1.572888
190-28	190-27	265-27-34	33-57-36	10.00	8.300	5.590	-108352.374	-3729.046	50.486	419.030927
190-27	190-26	183-48-58	37-46-34	7.06	5.587	4.330	-108346.787	-3724.716	60.406	337.486388
190-26	190-25	175-03-12	32-49-46	14.05	11.809	7.619	-108334.978	-3717.097	72.355	854.436107
190-25	190-24	175-05-54	27-55-40	2.72	2.409	1.277	-108332.569	-3715.820	81.251	195.732825
190-24	190-23	185-53-27	33-49-07	10.02	8.328	5.579	-108324.241	-3710.241	88.107	733.752213
190-23	190-22	179-43-37	33-32-44	12.86	10.722	7.109	-108313.519	-3703.132	100.795	1080.720278
190-22	190-21	180-01-22	33-34-06	13.96	11.638	7.723	-108301.881	-3695.409	115.627	1345.662997
190-21	190-20M	180-19-18	33-53-24	13.98	11.609	7.798	-108290.272	-3687.611	131.148	1522.493113
190-20M	400-1M	180-03-39	33-57-03	4.02	3.336	2.246	-108286.936	-3685.365	141.192	471.015357
400-1M	KOT147	89-48-59	303-46-02	5.96	3.317	-4.962	-108283.619	-3690.327	138.476	459.372821
KOT147	10K129K	89-59-29	213-45-31	33.59	-27.933	-18.670	-108311.552	-3708.997	114.844	-3207.979951
10K129K	10K130K	180-08-00	213-53-31	11.25	-9.341	-6.275	-108320.893	-3715.272	89.899	-839.743325
10K130K	10K131K	179-47-48	213-41-19	41.93	-34.889	-23.258	-108355.782	-3738.530	60.366	-2106.097295
10K131K	10K132K	179-52-44	213-34-03	10.11	-8.430	-5.594	-108364.212	-3744.124	31.514	-265.660102
10K132K	10K118	180-13-00	213-47-03	32.26	-26.819	-17.943	-108391.031	-3762.067	7.977	-213.925878
10K118	180-1A	89-56-17	123-43-20	5.99	-3.326	4.983	-108394.357	-3757.084	-4.983	16.574758
合計									倍面積	1560.461472
									面積	780.23

面積 (倍横距法) 計算書

地番 = 8-2 器械点	視準点	内角	方向角	距離	緯距	経距	X座標	Y座標	倍横距	倍面積
190-4	190-5	90-04-09	123-41-14	16.83	-9.339	14.010	-108404.644	-3705.036	14.010	-130.839390
190-5	190-6	135-52-31	79-33-45	4.09	0.742	4.028	-108403.902	-3701.008	32.048	23.779616
190-6	190-7M	137-11-32	36-45-17	1.19	0.956	0.714	-108402.946	-3700.294	36.790	35.171240
190-7M	190-33	84-49-46	301-35-03	19.85	10.401	-16.917	-108392.545	-3717.211	20.587	214.125387
190-33	190-4	92-02-02	213-37-05	3.31	-2.760	-1.835	-108395.305	-3719.046	1.835	-5.064600
合計									倍面積	137.172253
									面積	68.58

面積 (倍横距法) 計算書

地番 = 8-3 器械点	視準点	内角	方向角	距離	緯距	経距	X座標	Y座標	倍横距	倍面積
190-3	190-4	89-37-14	123-43-12	19.66	-10.919	16.360	-108395.305	-3719.046	16.360	-178.634840
190-4	190-33	89-53-53	33-37-05	3.31	2.760	1.835	-108392.545	-3717.211	34.555	95.371800
190-33	190-71M	179-59-10	33-36-15	11.64	9.699	6.445	-108382.846	-3710.766	42.835	415.456665
190-71M	190-34M	179-59-36	33-35-51	5.32	4.433	2.945	-108378.413	-3707.821	52.225	231.513425
190-34M	190-32	90-01-55	303-37-46	4.19	2.322	-3.491	-108376.091	-3711.312	51.679	119.998638
190-32	190-67	179-40-40	303-18-26	8.88	4.876	-7.421	-108371.215	-3718.733	40.767	198.779892
190-67	190-31	180-12-17	303-30-43	6.42	3.546	-5.355	-108367.669	-3724.088	27.991	99.256086
190-31	190-3	90-35-15	214-05-58	20.18	-16.717	-11.318	-108384.386	-3735.406	11.318	-189.203006
合計									倍面積	792.538660
									面積	396.26

面積 (倍横距法) 計算書

地番 = 8-4 器械点	視準点	内角	方向角	距離	緯距	経距	X座標	Y座標	倍横距	倍面積
190-1	190-2	134-24-45	168-14-34	3.99	-3.911	0.814	-108379.014	-3743.425	0.814	-3.183554
190-2	190-3	135-34-33	123-49-07	9.65	-5.372	8.019	-108384.386	-3735.406	9.647	-51.823684
190-3	190-31	90-16-51	34-05-58	20.18	16.717	11.318	-108367.669	-3724.088	28.984	484.525528
190-31	190-30	89-34-44	303-40-42	2.69	1.492	-2.239	-108366.177	-3726.327	38.063	56.789996
190-30	190-29	179-48-35	303-29-17	9.91	5.468	-8.265	-108360.709	-3734.592	27.559	150.692612
190-29	190-1	90-20-32	213-49-49	17.32	-14.394	-9.647	-108375.103	-3744.239	9.647	-138.858918
合計									倍面積	498.141980
									面積	249.07

面積 (倍横距法) 計算書

地番 = 8-5
器械点

視準点	内角	方向角	距離	緯距	経距	X座標	Y座標	倍横距	倍面積	
190-28	190-29	94-32-26	128-30-02	0.05	-0.035	0.044	-108360.709	-3734.592	0.044	-0.001540
190-29	190-30	174-59-15	123-29-17	9.91	-5.468	8.265	-108366.177	-3726.327	8.353	-45.674204
190-30	190-38	90-20-14	33-49-31	21.04	17.486	11.717	-108348.691	-3714.610	28.335	495.465810
190-38	190-37	89-59-40	303-49-11	6.01	3.345	-4.993	-108345.346	-3719.603	35.059	117.272355
190-37	190-26	130-26-27	254-15-38	5.31	-1.441	-5.113	-108346.787	-3724.716	24.953	-35.957273
190-26	190-27	143-30-56	217-46-34	7.06	-5.587	-4.330	-108352.374	-3729.046	15.510	-86.654370
190-27	190-28	176-11-02	213-57-36	10.00	-8.300	-5.590	-108360.674	-3734.636	5.590	-46.397000
合計								倍面積	398.053778	
								面積	199.02	

面積 (倍横距法) 計算書

地番 = 8-6 器械点	視準点	内角	方向角	距離	緯距	経距	X座標	Y座標	倍横距	倍面積
190-26	190-37	41-25-52	74-15-38	5.31	1.441	5.113	-108345.346	-3719.603	5.113	7.367833
190-37	190-38	229-33-33	123-49-11	6.01	-3.345	4.993	-108348.691	-3714.610	15.219	-50.907555
190-38	190-39	179-56-22	123-45-33	8.98	-4.993	7.470	-108353.684	-3707.140	27.682	-138.216226
190-39	190-40	179-59-02	123-44-35	8.99	-4.998	7.482	-108358.682	-3699.658	42.634	-213.084732
190-40	190-41	180-06-59	123-51-34	9.00	-5.018	7.479	-108363.700	-3692.179	57.595	-289.011710
190-41	190-42	179-48-17	123-39-51	11.01	-6.104	9.165	-108369.804	-3683.014	74.239	-453.154856
190-42	190-9	224-51-00	168-30-51	5.62	-5.512	1.120	-108375.316	-3681.894	84.524	-465.896288
190-9	190-10	45-20-36	33-51-27	13.94	11.577	7.767	-108363.739	-3674.127	93.411	1081.419147
190-10	190-48	45-15-59	259-07-26	5.67	-1.070	-5.569	-108364.809	-3679.696	95.609	-102.301630
190-48	190-47	224-40-13	303-47-39	10.99	6.114	-9.135	-108358.695	-3688.831	80.905	494.653170
190-47	190-46	179-59-02	303-46-41	9.01	5.014	-7.496	-108353.681	-3696.327	64.274	322.269836
190-46	190-45	180-00-10	303-46-51	9.10	5.062	-7.567	-108348.619	-3703.894	49.211	249.106082
190-45	190-44	179-59-06	303-45-57	9.01	5.009	-7.492	-108343.610	-3711.386	34.152	171.067368
190-44	190-43	179-48-53	303-34-50	5.81	3.214	-4.841	-108340.396	-3716.227	21.819	70.126266
190-43	190-25	227-17-49	350-52-39	5.48	5.418	-0.870	-108334.978	-3717.097	16.108	87.273144
190-25	190-26	41-57-07	212-49-46	14.05	-11.809	-7.619	-108346.787	-3724.716	7.619	-89.972771
合計									倍面積	680.737078
									面積	340.36

面積 (倍横距法) 計算書

地番 = 8-7 器械点	視準点	内角	方向角	距離	緯距	経距	X座標	Y座標	倍横距	倍面積
190-30	190-31	89-51-11	123-40-42	2.69	-1.492	2.239	-108367.669	-3724.088	2.239	-3.340588
190-31	190-67	179-50-01	123-30-43	6.42	-3.546	5.355	-108371.215	-3718.733	9.833	-34.867818
190-67	190-39	89-57-51	33-28-34	21.01	17.531	11.593	-108353.684	-3707.140	26.781	469.497711
190-39	190-38	90-16-59	303-45-33	8.98	4.993	-7.470	-108348.691	-3714.610	30.904	154.303672
190-38	190-30	90-03-58	213-49-31	21.04	-17.486	-11.717	-108366.177	-3726.327	11.717	-204.883462
合計									倍面積	380.709515
									面積	190.35

面積 (倍横距法) 計算書

地番 = 8-8 器械点	視準点	内角	方向角	距離	緯距	経距	X座標	Y座標	倍横距	倍面積
190-67	190-32	89-49-52	123-18-26	8.88	-4.876	7.421	-108376.091	-3711.312	7.421	-36.184796
190-32	190-40	90-29-31	33-47-57	20.95	17.409	11.654	-108358.682	-3699.658	26.496	461.268864
190-40	190-39	89-56-38	303-44-35	8.99	4.998	-7.482	-108353.684	-3707.140	30.668	153.278664
190-39	190-67	89-43-59	213-28-34	21.01	-17.531	-11.593	-108371.215	-3718.733	11.593	-203.236883
合計									倍面積	375.125849
									面積	187.56

面積 (倍横距法) 計算書

地番 = 8-9 器械点	視準点	内角	方向角	距離	緯距	経距	X座標	Y座標	倍横距	倍面積
190-32	190-34M	89-49-49	123-37-46	4.19	-2.322	3.491	-108378.413	-3707.821	3.491	-8.106102
190-34M	190-35	89-53-03	33-30-49	4.86	4.056	2.686	-108374.357	-3705.135	9.668	39.213408
190-35	190-36	270-28-31	123-59-20	4.83	-2.705	4.012	-108377.062	-3701.123	16.366	-44.270030
190-36	190-41	89-48-28	33-47-48	16.07	13.362	8.944	-108363.700	-3692.179	29.322	391.800564
190-41	190-40	90-03-46	303-51-34	9.00	5.018	-7.479	-108358.682	-3699.658	30.787	154.489166
190-40	190-32	89-56-23	213-47-57	20.95	-17.409	-11.654	-108376.091	-3711.312	11.654	-202.884486
合計									倍面積	330.242520
									面積	165.12

面積（倍横距法）計算書

地番 = 8-10 器械点	視準点	内角	方向角	距離	緯距	経距	X座標	Y座標	倍横距	倍面積
190-36	190-8	90-04-46	123-52-34	15.03	-8.380	12.482	-108385.442	-3688.641	12.482	-104.599160
190-8	190-9	89-47-59	33-40-33	12.16	10.126	6.747	-108375.316	-3681.894	31.711	321.105586
190-9	190-42	134-50-18	348-30-51	5.62	5.512	-1.120	-108369.804	-3683.014	37.338	205.807056
190-42	190-41	135-09-00	303-39-51	11.01	6.104	-9.165	-108363.700	-3692.179	27.053	165.131512
190-41	190-36	90-07-57	213-47-48	16.07	-13.362	-8.944	-108377.062	-3701.123	8.944	-119.509728
合計									倍面積	467.935266
									面積	233.96

面積 (倍横距法) 計算書

地番 = 8-11 器械点	視準点	内角	方向角	距離	緯距	経距	X座標	Y座標	倍横距	倍面積
190-71M	190-70M	90-03-03	123-38-54	19.85	-11.002	16.529	-108393.848	-3694.237	16.529	-181.852058
190-70M	190-8	90-00-14	33-39-08	10.09	8.406	5.596	-108385.442	-3688.641	38.654	324.925524
190-8	190-36	90-13-26	303-52-34	15.03	8.380	-12.482	-108377.062	-3701.123	31.768	266.215840
190-36	190-35	180-06-46	303-59-20	4.83	2.705	-4.012	-108374.357	-3705.135	15.274	41.316170
190-35	190-34M	89-31-29	213-30-49	4.86	-4.056	-2.686	-108378.413	-3707.821	8.576	-34.784256
190-34M	190-71M	180-05-02	213-35-51	5.32	-4.433	-2.945	-108382.846	-3710.766	2.945	-13.055185
合計									倍面積	402.766035
									面積	201.38

面積 (倍横距法) 計算書

地番 = 8-12 器械点	視準点	内角	方向角	距離	緯距	経距	X座標	Y座標	倍横距	倍面積
190-33	190-7M	87-58-48	121-35-03	19.85	-10.401	16.917	-108402.946	-3700.294	16.917	-175.953717
190-7M	190-70M	92-04-10	33-39-13	10.93	9.098	6.057	-108393.848	-3694.237	39.891	362.928318
190-70M	190-71M	89-59-41	303-38-54	19.85	11.002	-16.529	-108382.846	-3710.766	29.419	323.667838
190-71M	190-33	89-57-21	213-36-15	11.64	-9.699	-6.445	-108392.545	-3717.211	6.445	-62.510055
合計									倍面積	448.132384
									面積	224.06

面積 (倍横距法) 計算書

地番 = 9-1 器械点	視準点	内角	方向角	距離	緯距	經距	X座標	Y座標	倍横距	倍面積
190-20M	190-19K	89-26-31	123-23-34	9.67	-5.323	8.075	-108295.595	-3679.536	8.075	-42.983225
190-19K	190-18	180-17-57	123-41-31	9.11	-5.055	7.582	-108300.650	-3671.954	23.732	-119.965260
190-18	190-17M	180-05-07	123-46-38	9.10	-5.062	7.568	-108305.712	-3664.386	38.882	-196.820684
190-17M	190-K16	179-57-17	123-43-55	9.08	-5.046	7.557	-108310.758	-3656.829	54.007	-272.519322
190-K16	190-15	180-07-17	123-51-12	15.00	-8.356	12.457	-108319.114	-3644.372	74.021	-618.519476
190-15	400-6	90-07-35	33-58-47	4.00	3.322	2.239	-108315.792	-3642.133	88.717	294.717874
400-6	400-5	89-39-23	303-38-10	10.92	6.049	-9.092	-108309.743	-3651.225	81.864	495.195336
400-5	400-4M	179-58-13	303-36-23	10.05	5.567	-8.377	-108304.176	-3659.602	64.395	358.486965
400-4M	400-3M	180-07-24	303-43-47	10.05	5.581	-8.359	-108298.595	-3667.961	47.659	265.984879
400-3M	400-2M	180-08-40	303-52-27	10.01	5.584	-8.318	-108293.011	-3676.279	30.982	173.003488
400-2M	400-1M	179-53-35	303-46-02	10.93	6.075	-9.086	-108286.936	-3685.365	13.578	82.486350
400-1M	190-20M	90-11-01	213-57-03	4.02	-3.336	-2.246	-108290.272	-3687.611	2.246	-7.492656
合計									倍面積	411.574269
									面積	205.78

面積 (倍横距法) 計算書

地番 = 9-2 器械点	視準点	内角	方向角	距離	緯距	経距	X座標	Y座標	倍横距	倍面積
190-47	190-48	90-07-18	123-47-39	10.99	-6.114	9.135	-108364.809	-3679.696	9.135	-55.851390
190-48	190-10	135-19-47	79-07-26	5.67	1.070	5.569	-108363.739	-3674.127	23.839	25.507730
190-10	190-11	134-34-13	33-41-39	7.91	6.584	4.390	-108357.155	-3669.737	33.798	222.526032
190-11	190-52	89-38-23	303-20-02	15.03	8.263	-12.563	-108348.892	-3682.300	25.625	211.739375
190-52	190-47	90-20-19	213-40-21	11.77	-9.803	-6.531	-108358.695	-3688.831	6.531	-64.023393
合計									倍面積	339.898354
									面積	169.94

面積 (倍横距法) 計算書

地番 = 9-3 器械点	視準点	内角	方向角	距離	緯距	経距	X座標	Y座標	倍横距	倍面積
190-46	190-47	90-01-12	123-46-41	9.01	-5.014	7.496	-108358.695	-3688.831	7.496	-37.584944
190-47	190-52	89-53-40	33-40-21	11.77	9.803	6.531	-108348.892	-3682.300	21.523	210.989969
190-52	190-53	180-23-06	34-03-27	5.05	4.191	2.833	-108344.701	-3679.467	30.887	129.447417
190-53	190-51K	89-29-05	303-32-32	9.02	4.988	-7.524	-108339.713	-3686.991	26.196	130.665648
190-51K	190-46	90-12-57	213-45-29	16.80	-13.968	-9.336	-108353.681	-3696.327	9.336	-130.405248
合計									倍面積	303.112842
									面積	151.55

面積 (倍横距法) 計算書

地番 = 9-4 器械点	視準点	内角	方向角	距離	緯距	経距	X座標	Y座標	倍横距	倍面積
190-45	190-46	89-42-13	123-46-51	9.10	-5.062	7.567	-108353.681	-3696.327	7.567	-38.304154
190-46	190-51K	89-58-38	33-45-29	16.80	13.968	9.336	-108339.713	-3686.991	24.470	341.796960
190-51K	190-50	89-58-09	303-43-38	9.01	5.003	-7.494	-108334.710	-3694.485	26.312	131.638936
190-50	190-45	90-21-00	214-04-38	16.79	-13.909	-9.409	-108348.619	-3703.894	9.409	-130.869781
合計									倍面積	304.261961
									面積	152.13

面積 (倍横距法) 計算書

地番 = 9-5 器械点	視準点	内角	方向角	距離	緯距	経距	X座標	Y座標	倍横距	倍面積
190-44	190-45	89-39-57	123-45-57	9.01	-5.009	7.492	-108348.619	-3703.894	7.492	-37.527428
190-45	190-50	90-18-41	34-04-38	16.79	13.909	9.409	-108334.710	-3694.485	24.393	339.282237
190-50	190-49KK	89-38-53	303-43-31	9.00	5.000	-7.490	-108329.710	-3701.975	26.312	131.560000
190-49KK	190-44	90-22-29	214-06-00	16.78	-13.900	-9.411	-108343.610	-3711.386	9.411	-130.812900
合計									倍面積	302.501909
									面積	151.25

面積 (倍横距法) 計算書

地番 = 9-6 器械点	視準点	内角	方向角	距離	緯距	經距	X座標	Y座標	倍横距	倍面積
190-25	190-43	142-56-59	170-52-39	5.48	-5.418	0.870	-108340.396	-3716.227	0.870	-4.713660
190-43	190-44	132-42-11	123-34-50	5.81	-3.214	4.841	-108343.610	-3711.386	6.581	-21.151334
190-44	190-49KK	90-31-10	34-06-00	16.78	13.900	9.411	-108329.710	-3701.975	20.833	289.578700
190-49KK	190-23	89-23-23	303-29-23	9.91	5.469	-8.266	-108324.241	-3710.241	21.978	120.197682
190-23	190-24	90-19-44	213-49-07	10.02	-8.328	-5.579	-108332.569	-3715.820	8.133	-67.731624
190-24	190-25	174-06-33	207-55-40	2.72	-2.409	-1.277	-108334.978	-3717.097	1.277	-3.076293
合計									倍面積	313.103471
									面積	156.55

面積（倍横距法）計算書

地番 = 9-7 器械点	視準点	内角	方向角	距離	緯距	経距	X座標	Y座標	倍横距	倍面積
190-23	190-49KK	89-56-39	123-29-23	9.91	-5.469	8.266	-108329.710	-3701.975	8.266	-45.206754
190-49KK	190-56	90-29-54	33-59-17	16.79	13.926	9.389	-108315.784	-3692.586	25.921	360.975846
190-56	190-55	89-55-14	303-54-31	6.03	3.365	-5.006	-108312.419	-3697.592	30.304	101.972960
190-55	190-22	134-51-40	258-46-11	5.64	-1.100	-5.540	-108313.519	-3703.132	19.758	-21.733800
190-22	190-23	134-46-33	213-32-44	12.86	-10.722	-7.109	-108324.241	-3710.241	7.109	-76.222698
合計									倍面積	319.785554
									面積	159.89

面積 (倍横距法) 計算書

地番 = 9-8 器械点	視準点	内角	方向角	距離	緯距	経距	X座標	Y座標	倍横距	倍面積
190-49KK	190-50	89-44-14	123-43-31	9.00	-5.000	7.490	-108334.710	-3694.485	7.490	-37.450000
190-50	190-57	90-10-27	33-53-58	16.78	13.931	9.361	-108320.779	-3685.124	24.341	339.094471
190-57	190-56	89-53-55	303-47-53	8.98	4.995	-7.462	-108315.784	-3692.586	26.240	131.068800
190-56	190-49KK	90-11-24	213-59-17	16.79	-13.926	-9.389	-108329.710	-3701.975	9.389	-130.751214
合計									倍面積	301.962057
									面積	150.98

面積（倍横距法）計算書

地番 = 9-9 器械点	視準点	内角	方向角	距離	緯距	経距	X座標	Y座標	倍横距	倍面積
190-50	190-51K	89-49-40	123-43-38	9.01	-5.003	7.494	-108339.713	-3686.991	7.494	-37.492482
190-51K	190-58	90-08-48	33-52-26	16.78	13.934	9.354	-108325.779	-3677.637	24.342	339.181428
190-58	190-57	89-51-43	303-44-09	9.00	5.000	-7.487	-108320.779	-3685.124	26.209	131.045000
190-57	190-50	90-09-49	213-53-58	16.78	-13.931	-9.361	-108334.710	-3694.485	9.361	-130.408091
合計									倍面積	302.325855
									面積	151.16

面積 (倍横距法) 計算書

地番 = 9-10 器械点	視準点	内角	方向角	距離	緯距	経距	X座標	Y座標	倍横距	倍面積
190-51K	190-53	89-40-06	123-32-32	9.02	-4.988	7.524	-108344.701	-3679.467	7.524	-37.529712
190-53	190-54	89-55-29	33-28-01	5.05	4.219	2.789	-108340.482	-3676.678	17.837	75.254303
190-54	190-59	180-15-45	33-43-46	11.70	9.731	6.497	-108330.751	-3670.181	27.123	263.933913
190-59	190-58	89-58-04	303-41-50	8.96	4.972	-7.456	-108325.779	-3677.637	26.164	130.087408
190-58	190-51K	90-10-36	213-52-26	16.78	-13.934	-9.354	-108339.713	-3686.991	9.354	-130.338636
合計									倍面積	301.407276
									面積	150.70

面積 (倍横距法) 計算書

地番 = 9-11 器械点	視準点	内角	方向角	距離	緯距	経距	X座標	Y座標	倍横距	倍面積
190-22	190-55	45-12-05	78-46-11	5.64	1.100	5.540	-108312.419	-3697.592	5.540	6.094000
190-55	190-56	225-08-20	123-54-31	6.03	-3.365	5.006	-108315.784	-3692.586	16.086	-54.129390
190-56	190-57	179-53-22	123-47-53	8.98	-4.995	7.462	-108320.779	-3685.124	28.554	-142.627230
190-57	190-58	179-56-16	123-44-09	9.00	-5.000	7.487	-108325.779	-3677.637	43.503	-217.515000
190-58	190-59	179-57-41	123-41-50	8.96	-4.972	7.456	-108330.751	-3670.181	58.446	-290.593512
190-59	190-60	179-55-40	123-37-30	11.00	-6.093	9.162	-108336.844	-3661.019	75.064	-457.364952
190-60	190-13	224-12-56	167-50-26	5.56	-5.444	1.173	-108342.288	-3659.846	85.399	-464.912156
190-13	190-14M	45-59-28	33-49-54	13.91	11.557	7.746	-108330.731	-3652.100	94.318	1090.033126
190-14M	190-65	44-31-06	258-21-00	5.68	-1.148	-5.568	-108331.879	-3657.668	96.496	-110.777408
190-65	190-64	225-25-36	303-46-36	11.01	6.124	-9.156	-108325.755	-3666.824	81.772	500.771728
190-64	190-66	179-51-33	303-38-09	9.10	5.043	-7.580	-108320.712	-3674.404	65.036	327.976548
190-66	190-63	180-06-49	303-44-58	9.09	5.050	-7.558	-108315.662	-3681.962	49.898	251.984900
190-63	190-62	179-55-36	303-40-34	9.10	5.048	-7.576	-108310.614	-3689.538	34.764	175.488672
190-62	190-61	180-19-49	304-00-23	5.67	3.175	-4.706	-108307.439	-3694.244	22.482	71.380350
190-61	190-21	224-09-19	348-09-42	5.67	5.558	-1.165	-108301.881	-3695.409	16.611	92.323938
190-21	190-22	45-24-24	213-34-06	13.96	-11.638	-7.723	-108313.519	-3703.132	7.723	-89.880274
合計									倍面積	688.253340
									面積	344.12

面積 (倍横距法) 計算書

地番 = 9-12 器械点	視準点	内角	方向角	距離	緯距	経距	X座標	Y座標	倍横距	倍面積
190-21	190-61	134-16-18	168-09-42	5.67	-5.558	1.165	-108307.439	-3694.244	1.165	-6.475070
190-61	190-62	135-50-41	124-00-23	5.67	-3.175	4.706	-108310.614	-3689.538	7.036	-22.339300
190-62	190-19K	89-39-20	33-39-43	18.04	15.019	10.002	-108295.595	-3679.536	21.744	326.573136
190-19K	190-20M	89-43-51	303-23-34	9.67	5.323	-8.075	-108290.272	-3687.611	23.671	126.000733
190-20M	190-21	90-29-50	213-53-24	13.98	-11.609	-7.798	-108301.881	-3695.409	7.798	-90.526982
合計									倍面積	333.232517
									面積	166.61

面積 (倍横距法) 計算書

地番 = 9-13 器械点	視準点	内角	方向角	距離	緯距	經距	X座標	Y座標	倍横距	倍面積
190-62	190-63	90-00-51	123-40-34	9.10	-5.048	7.576	-108315.662	-3681.962	7.576	-38.243648
190-63	190-18	90-00-50	33-41-24	18.04	15.012	10.008	-108300.650	-3671.954	25.160	377.701920
190-18	190-19K	90-00-07	303-41-31	9.11	5.055	-7.582	-108295.595	-3679.536	27.586	139.447230
190-19K	190-62	89-58-12	213-39-43	18.04	-15.019	-10.002	-108310.614	-3689.538	10.002	-150.220038
合計									倍面積	328.685464
									面積	164.34

面積 (倍横距法) 計算書

地番 = 9-14 器械点	視準点	内角	方向角	距離	緯距	経距	X座標	Y座標	倍横距	倍面積
190-63	190-66	90-03-34	123-44-58	9.09	-5.050	7.558	-108320.712	-3674.404	7.558	-38.167900
190-66	190-17M	89-59-18	33-44-16	18.03	15.000	10.018	-108305.712	-3664.386	25.134	377.010000
190-17M	190-18	90-02-22	303-46-38	9.10	5.062	-7.568	-108300.650	-3671.954	27.584	139.630208
190-18	190-63	89-54-46	213-41-24	18.04	-15.012	-10.008	-108315.662	-3681.962	10.008	-150.240096
合計									倍面積	328.232212
									面積	164.11

面積 (倍横距法) 計算書

地番 = 9-15 器械点	視準点	内角	方向角	距離	緯距	経距	X座標	Y座標	倍横距	倍面積
190-66	190-64	89-53-53	123-38-09	9.10	-5.043	7.580	-108325.755	-3666.824	7.580	-38.225940
190-64	190-K16	90-02-47	33-40-56	18.02	14.997	9.995	-108310.758	-3656.829	25.155	377.249535
190-K16	190-17M	90-02-59	303-43-55	9.08	5.046	-7.557	-108305.712	-3664.386	27.593	139.234278
190-17M	190-66	90-00-21	213-44-16	18.03	-15.000	-10.018	-108320.712	-3674.404	10.018	-150.270000
合計									倍面積	327.987873
									面積	163.99

面積 (倍横距法) 計算書

地番 = 9-16 器械点	視準点	内角	方向角	距離	緯距	経距	X座標	Y座標	倍横距	倍面積
190-64	190-65	90-05-40	123-46-36	11.01	-6.124	9.156	-108331.879	-3657.668	9.156	-56.071344
190-65	190-14M	134-34-24	78-21-00	5.68	1.148	5.568	-108330.731	-3652.100	23.880	27.414240
190-14M	190-15	135-16-59	33-37-59	13.95	11.617	7.728	-108319.114	-3644.372	37.176	431.873592
190-15	190-K16	90-13-13	303-51-12	15.00	8.356	-12.457	-108310.758	-3656.829	32.447	271.127132
190-K16	190-64	89-49-44	213-40-56	18.02	-14.997	-9.995	-108325.755	-3666.824	9.995	-149.895015
合計									倍面積	524.448605
									面積	262.22

面積 (倍横距法) 計算書

地番 = 9-17 器械点	視準点	内角	方向角	距離	緯距	経距	X座標	Y座標	倍横距	倍面積
190-54	190-12	90-05-04	123-48-50	14.99	-8.347	12.462	-108348.829	-3664.216	12.462	-104.020314
190-12	190-13	89-55-58	33-44-48	7.86	6.541	4.370	-108342.288	-3659.846	29.294	191.612054
190-13	190-60	134-05-38	347-50-26	5.56	5.444	-1.173	-108336.844	-3661.019	32.491	176.881004
190-60	190-59	135-47-04	303-37-30	11.00	6.093	-9.162	-108330.751	-3670.181	22.156	134.996508
190-59	190-54	90-06-16	213-43-46	11.70	-9.731	-6.497	-108340.482	-3676.678	6.497	-63.222307
合計									倍面積	336.246945
									面積	168.12

面積 (倍横距法) 計算書

地番 = 9-18 器械点	視準点	内角	方向角	距離	緯距	経距	X座標	Y座標	倍横距	倍面積
190-52	190-11	89-16-35	123-20-02	15.03	-8.263	12.563	-108357.155	-3669.737	12.563	-103.808069
190-11	190-12	90-12-53	33-32-55	9.99	8.326	5.521	-108348.829	-3664.216	30.647	255.166922
190-12	190-54	90-15-55	303-48-50	14.99	8.347	-12.462	-108340.482	-3676.678	23.706	197.873982
190-54	190-53	89-39-11	213-28-01	5.05	-4.219	-2.789	-108344.701	-3679.467	8.455	-35.671645
190-53	190-52	180-35-26	214-03-27	5.05	-4.191	-2.833	-108348.892	-3682.300	2.833	-11.873103
合計									倍面積	301.688087
									面積	150.84

面積 (倍横距法) 計算書

地番 = 10 ⁻¹ 器械点	視準点	内角	方向角	距離	緯距	経距	X座標	Y座標	倍横距	倍面積
170-3	10K93	98-57-19	134-37-48	1.86	-1.308	1.325	-108456.882	-3670.635	1.325	-1.733100
10K93	K.41	80-16-31	34-54-19	52.30	42.898	29.932	-108413.984	-3640.703	32.582	1397.702636
K.41	K.40	177-32-02	32-26-21	9.29	7.848	4.988	-108406.136	-3635.715	67.502	529.755696
K.40	K.39	180-09-55	32-36-16	13.93	11.741	7.510	-108394.395	-3628.205	80.000	939.280000
K.39	K.38	179-52-17	32-28-33	8.61	7.265	4.624	-108387.130	-3623.581	92.134	669.353510
K.38	K.37	179-49-56	32-18-29	8.99	7.600	4.806	-108379.530	-3618.775	101.564	771.886400
K.37	K.36	180-08-44	32-27-13	8.98	7.581	4.821	-108371.949	-3613.954	111.191	842.938971
K.36	K.35	179-58-59	32-26-12	9.05	7.641	4.856	-108364.308	-3609.098	120.868	923.552388
K.35	K.34	179-50-48	32-17-00	9.04	7.650	4.833	-108356.658	-3604.265	130.557	998.761050
K.34	K.33	180-09-11	32-26-11	8.98	7.586	4.821	-108349.072	-3599.444	140.211	1063.640646
K.33	K.32	179-36-09	32-02-20	4.00	3.394	2.124	-108345.678	-3597.320	147.156	499.447464
K.32	KOT190	91-47-05	303-49-25	5.95	3.314	-4.946	-108342.364	-3602.266	144.334	478.348623
KOT190	KOT191	88-25-59	212-15-24	5.36	-4.538	-2.864	-108346.901	-3605.130	136.524	-619.496436
KOT191	170-53M	133-10-45	165-26-09	1.88	-1.825	0.474	-108348.726	-3604.656	134.134	-244.732411
170-53M	170-54M	227-37-33	213-03-42	10.24	-8.583	-5.587	-108357.309	-3610.243	129.021	-1107.387243
170-54M	170-55M	179-47-58	212-51-40	69.81	-58.641	-37.880	-108415.950	-3648.123	85.554	-5016.972114
170-55M	170-7	171-52-07	204-43-47	3.26	-2.968	-1.367	-108418.918	-3649.490	46.307	-137.439176
170-7	170-6	180-18-17	205-02-04	9.24	-8.374	-3.911	-108427.292	-3653.401	41.029	-343.576846
170-6	170-5	179-50-02	204-52-06	2.49	-2.261	-1.048	-108429.553	-3654.449	36.070	-81.554270
170-5	170-4	179-44-22	204-36-28	4.95	-4.500	-2.061	-108434.053	-3656.510	32.961	-148.324500
170-4	170-3	191-04-01	215-40-29	26.49	-21.521	-15.450	-108455.574	-3671.960	15.450	-332.499450
合計									倍面積	1080.951838
									面積	540.47

面積（倍横距法）計算書

地番 = 10 ⁻² 器械点	視準点	内角	方向角	距離	緯距	経距	X座標	Y座標	倍横距	倍面積
KOT191	170-15	46-49-15	212-15-24	1.49	-1.268	-0.800	-108348.169	-3605.930	-0.800	1.013987
170-15	170-14	180-16-02	212-31-26	10.00	-8.434	-5.378	-108356.603	-3611.308	-6.978	58.851885
170-14	170-13	179-55-33	212-26-59	11.08	-9.353	-5.947	-108365.956	-3617.255	-18.303	171.187330
170-13	170-12	179-57-14	212-24-13	10.93	-9.231	-5.859	-108375.187	-3623.114	-30.109	277.935559
170-12	170-11	180-00-24	212-24-37	11.08	-9.361	-5.943	-108384.548	-3629.057	-41.911	392.328242
170-11	170-10	179-54-32	212-19-09	7.72	-6.525	-4.128	-108391.073	-3633.185	-51.982	339.182112
170-10	170-9	180-14-23	212-33-32	13.94	-11.757	-7.507	-108402.830	-3640.692	-63.617	747.944279
170-9	170-51M	179-59-36	212-33-08	7.27	-6.133	-3.915	-108408.963	-3644.607	-75.039	460.213775
170-51M	170-8	179-59-22	212-32-30	1.99	-1.680	-1.072	-108410.643	-3645.679	-80.026	134.443567
170-8	170-55M	172-11-08	204-43-38	5.84	-5.307	-2.444	-108415.950	-3648.123	-83.542	443.357037
170-55M	170-54M	8-08-02	32-51-40	69.81	58.641	37.880	-108357.309	-3610.243	-48.106	-2820.980005
170-54M	170-53M	180-12-02	33-03-42	10.24	8.583	5.587	-108348.726	-3604.656	-4.639	-39.815960
170-53M	KOT191	132-22-27	345-26-09	1.88	1.825	-0.474	-108346.901	-3605.130	0.474	0.864892
合計									倍面積	166.526700
									面積	83.26

面積 (倍横距法) 計算書

地番 = 10 ⁻³ 器械点	視準点	内角	方向角	距離	緯距	經距	X座標	Y座標	倍横距	倍面積
170-18	170-17	46-35-00	80-04-28	4.02	0.694	3.966	-108331.847	-3625.305	3.966	2.752404
170-17	170-44	223-23-06	123-27-34	11.15	-6.152	9.309	-108337.999	-3615.996	17.241	-106.066632
170-44	170-50	180-05-29	123-33-03	10.95	-6.052	9.126	-108344.051	-3606.870	35.676	-215.911152
170-50	170-52M	179-59-10	123-32-13	1.45	-0.802	1.210	-108344.853	-3605.660	46.012	-36.901624
170-52M	KOT191	221-57-28	165-29-41	2.11	-2.048	0.530	-108346.901	-3605.130	47.752	-97.818127
KOT191	KOT190	46-45-43	32-15-24	5.36	4.538	2.864	-108342.364	-3602.266	51.146	232.081236
KOT190	410-30M	92-01-02	304-16-26	1.22	0.689	-1.011	-108341.675	-3603.277	52.999	36.506399
410-30M	410-4	179-12-38	303-29-04	1.62	0.895	-1.353	-108340.780	-3604.630	50.635	45.318325
410-4	410-3M	179-59-10	303-28-14	11.14	6.148	-9.299	-108334.632	-3613.929	39.983	245.815484
410-3M	410-2K	180-15-47	303-44-01	10.93	6.074	-9.096	-108328.558	-3623.025	21.588	131.125512
410-2K	KOT148	180-00-47	303-44-48	3.01	1.673	-2.504	-108326.885	-3625.529	9.988	16.707993
KOT148	170-18	89-44-40	213-29-28	6.78	-5.656	-3.742	-108332.541	-3629.271	3.742	-21.165120
合計									倍面積	232.444698
									面積	116.22

面積 (倍横距法) 計算書

地番 = 10-4 器械点	視準点	内角	方向角	距離	緯距	経距	X座標	Y座標	倍横距	倍面積
170-50	170-16	38-40-45	162-12-58	0.22	-0.212	0.068	-108344.263	-3606.802	0.068	-0.014416
170-16	170-15	185-11-57	167-24-55	4.00	-3.906	0.872	-108348.169	-3605.930	1.008	-3.937248
170-15	KOT191	44-50-29	32-15-24	1.49	1.268	0.800	-108346.901	-3605.130	2.680	3.396957
KOT191	170-52M	133-14-17	345-29-41	2.11	2.048	-0.530	-108344.853	-3605.660	2.950	6.042896
170-52M	170-50	138-02-32	303-32-13	1.45	0.802	-1.210	-108344.051	-3606.870	1.210	0.970420
合計									倍面積	6.458609
									面積	3.22

面積 (倍横距法) 計算書

地番 = 10-5 器械点	視準点	内角	方向角	距離	緯距	経距	X座標	Y座標	倍横距	倍面積
170-38	170-39	90-20-36	123-40-31	10.70	-5.938	8.912	-108392.212	-3638.668	8.912	-52.919456
170-39	170-10	134-35-22	78-15-53	5.60	1.139	5.483	-108391.073	-3633.185	23.307	26.546673
170-10	170-11	134-03-16	32-19-09	7.72	6.525	4.128	-108384.548	-3629.057	32.918	214.789950
170-11	170-40	91-13-35	303-32-44	14.52	8.028	-12.108	-108376.520	-3641.165	24.938	200.202264
170-40	170-38	89-47-11	213-19-55	11.67	-9.754	-6.415	-108386.274	-3647.580	6.415	-62.571910
合計									倍面積	326.047521
									面積	163.02

面積 (倍横距法) 計算書

地番 = 10 ⁻⁶ 器械点	視準点	内角	方向角	距離	緯距	経距	X座標	Y座標	倍横距	倍面積
170-23	170-37	135-08-30	168-39-44	5.67	-5.561	1.115	-108380.416	-3656.375	1.115	-6.200515
170-37	170-38	135-00-14	123-39-58	10.56	-5.858	8.795	-108386.274	-3647.580	11.025	-64.584450
170-38	170-40	89-39-57	33-19-55	11.67	9.754	6.415	-108376.520	-3641.165	26.235	255.896190
170-40	170-22	90-48-35	304-08-30	14.53	8.155	-12.026	-108368.365	-3653.191	20.624	168.188720
170-22	170-23	89-22-44	213-31-14	7.78	-6.490	-4.299	-108374.855	-3657.490	4.299	-27.900510
合計									倍面積	325.399435
									面積	162.69

面積 (倍横距法) 計算書

地番 = 10-7 器械点	視準点	内角	方向角	距離	緯距	経距	X座標	Y座標	倍横距	倍面積
170-22	170-40	90-24-24	124-08-30	14.53	-8.155	12.026	-108376.520	-3641.165	12.026	-98.072030
170-40	170-41	89-03-23	33-11-53	11.10	9.295	6.082	-108367.225	-3635.083	30.134	280.095530
170-41	170-21	90-24-22	303-36-15	14.42	7.984	-12.015	-108359.241	-3647.098	24.201	193.220784
170-21	170-22	90-07-51	213-44-06	10.97	-9.124	-6.093	-108368.365	-3653.191	6.093	-55.592532
合計									倍面積	319.651752
									面積	159.82

面積 (倍横距法) 計算書

地番 = 10 ⁻⁸ 器械点	視準点	内角	方向角	距離	緯距	経距	X座標	Y座標	倍横距	倍面積
170-21	170-41	89-52-25	123-36-15	14.42	-7.984	12.015	-108367.225	-3635.083	12.015	-95.927760
170-41	170-42K	89-30-08	33-06-23	10.94	9.168	5.978	-108358.057	-3629.105	30.008	275.113344
170-42K	170-20	90-49-13	303-55-36	14.30	7.985	-11.871	-108350.072	-3640.976	24.115	192.558275
170-20	170-21	89-48-14	213-43-50	11.02	-9.169	-6.122	-108359.241	-3647.098	6.122	-56.132618
合計									倍面積	315.611241
									面積	157.80

面積 (倍横距法) 計算書

地番 = 10-9 器械点	視準点	内角	方向角	距離	緯距	経距	X座標	Y座標	倍横距	倍面積
170-20	170-42K	90-11-57	123-55-36	14.30	-7.985	11.871	-108358.057	-3629.105	11.871	-94.789935
170-42K	170-43	89-23-16	33-18-52	11.04	9.228	6.065	-108348.829	-3623.040	29.807	275.058996
170-43	170-19	90-31-55	303-50-47	14.22	7.924	-11.816	-108340.905	-3634.856	24.056	190.619744
170-19	170-20	89-52-52	213-43-39	11.02	-9.167	-6.120	-108350.072	-3640.976	6.120	-56.102040
合計									倍面積	314.786765
									面積	157.39

面積 (倍横距法) 計算書

地番 = 10-10 器械点	視準点	内角	方向角	距離	緯距	經距	X座標	Y座標	倍横距	倍面積
170-19	170-43	90-06-49	123-50-47	14.22	-7.924	11.816	-108348.829	-3623.040	11.816	-93.629984
170-43	170-44	89-11-39	33-02-26	12.91	10.830	7.044	-108337.999	-3615.996	30.676	332.221080
170-44	170-17	90-25-08	303-27-34	11.15	6.152	-9.309	-108331.847	-3625.305	28.411	174.784472
170-17	170-18	136-36-54	260-04-28	4.02	-0.694	-3.966	-108332.541	-3629.271	15.136	-10.504384
170-18	170-19	133-39-30	213-43-58	10.05	-8.364	-5.585	-108340.905	-3634.856	5.585	-46.712940
合計									倍面積	356.158244
									面積	178.07

面積 (倍横距法) 計算書

地番 = 10-11 器械点	視準点	内角	方向角	距離	緯距	経距	X座標	Y座標	倍横距	倍面積
170-43	170-14	90-29-21	123-31-47	14.07	-7.774	11.732	-108356.603	-3611.308	11.732	-91.204568
170-14	170-15	88-59-39	32-31-26	10.00	8.434	5.378	-108348.169	-3605.930	28.842	243.253428
170-15	170-16	134-53-29	347-24-55	4.00	3.906	-0.872	-108344.263	-3606.802	33.348	130.257288
170-16	170-50	174-48-03	342-12-58	0.22	0.212	-0.068	-108344.051	-3606.870	32.408	6.870496
170-50	170-44	141-20-05	303-33-03	10.95	6.052	-9.126	-108337.999	-3615.996	23.214	140.491128
170-44	170-43	89-29-23	213-02-26	12.91	-10.830	-7.044	-108348.829	-3623.040	7.044	-76.286520
合計									倍面積	353.381252
									面積	176.69

面積（倍横距法）計算書

地番 = 10-12 器械点	視準点	内角	方向角	距離	緯距	経距	X座標	Y座標	倍横距	倍面積
170-42K	170-13	90-22-20	123-41-12	14.24	-7.899	11.850	-108365.956	-3617.255	11.850	-93.603150
170-13	170-14	88-45-47	32-26-59	11.08	9.353	5.947	-108356.603	-3611.308	29.647	277.288391
170-14	170-43	91-04-48	303-31-47	14.07	7.774	-11.732	-108348.829	-3623.040	23.862	185.503188
170-43	170-42K	89-47-05	213-18-52	11.04	-9.228	-6.065	-108358.057	-3629.105	6.065	-55.967820
合計									倍面積	313.220609
									面積	156.61

面積 (倍横距法) 計算書

地番 = 10-13 器械点	視準点	内角	方向角	距離	緯距	經距	X座標	Y座標	倍横距	倍面積
170-41	170-12	90-31-34	123-37-57	14.37	-7.962	11.969	-108375.187	-3623.114	11.969	-95.297178
170-12	170-13	88-46-16	32-24-13	10.93	9.231	5.859	-108365.956	-3617.255	29.797	275.056107
170-13	170-42K	91-16-59	303-41-12	14.24	7.899	-11.850	-108358.057	-3629.105	23.806	188.043594
170-42K	170-41	89-25-11	213-06-23	10.94	-9.168	-5.978	-108367.225	-3635.083	5.978	-54.806304
合計									倍面積	312.996219
									面積	156.49

面積 (倍横距法) 計算書

地番 = 10-14 器械点	視準点	内角	方向角	距離	緯距	経距	X座標	Y座標	倍横距	倍面積
170-40	170-11	90-20-51	123-32-44	14.52	-8.028	12.108	-108384.548	-3629.057	12.108	-97.203024
170-11	170-12	88-51-53	32-24-37	11.08	9.361	5.943	-108375.187	-3623.114	30.159	282.318399
170-12	170-41	91-13-20	303-37-57	14.37	7.962	-11.969	-108367.225	-3635.083	24.133	192.146946
170-41	170-40	89-33-56	213-11-53	11.10	-9.295	-6.082	-108376.520	-3641.165	6.082	-56.532190
合計									倍面積	320.730131
									面積	160.36