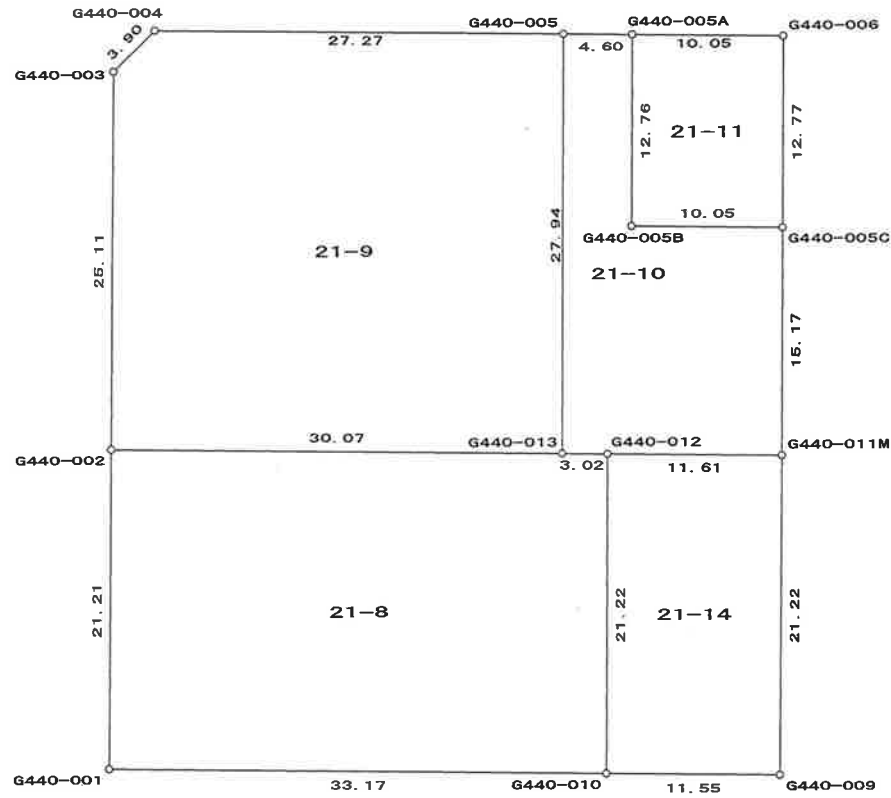
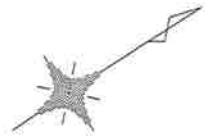


野村一丁目字五位田
(旧440街区)

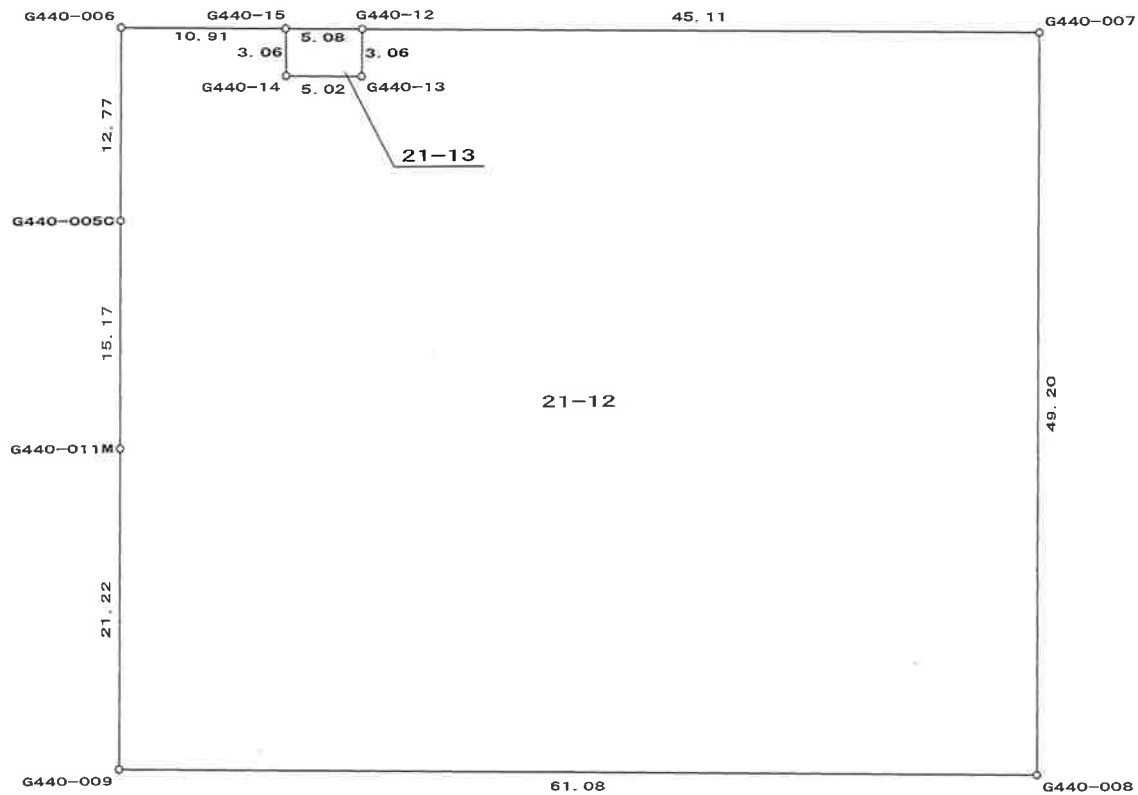
S=1 : 500





野村一丁目字五位田
(旧441街区)

S=1:500



面積 (倍横距法) 計算書

地番 = 21-1 器械点	視準点	内角	方向角	距離	緯距	経距	X座標	Y座標	倍横距	倍面積
390-11	K0-4	89-45-45	123-44-18	2.99	-1.665	2.492	-108213.566	-3643.547	2.492	-4.148984
K0-4	K0-3	90-04-34	33-48-52	9.00	7.478	5.009	-108206.087	-3638.538	9.994	74.738042
K0-3	G440-001	90-03-24	303-52-16	2.97	1.656	-2.467	-108204.431	-3641.005	12.535	20.762276
G440-001	390-11	90-06-17	213-58-33	9.00	-7.470	-5.034	-108211.901	-3646.039	5.034	-37.603980
合計									倍面積	53.747354
									面積	26.87

面積 (倍横距法) 計算書

地番 = 21-2 器械点	視準点	内角	方向角	距離	緯距	經距	X座標	Y座標	倍横距	倍面積
G440-001	G440-002	89-49-30	303-48-03	21.21	11.802	-17.629	-108192.629	-3658.634	-17.629	-208.057458
G440-002	G440-003	180-00-41	303-48-44	25.11	13.975	-20.866	-108178.654	-3679.500	-56.124	-784.332900
G440-003	KO-6	179-57-06	303-45-50	2.80	1.558	-2.330	-108177.096	-3681.830	-79.320	-123.579370
KO-6	KO-5	90-10-02	213-55-52	9.03	-7.497	-5.044	-108184.594	-3686.874	-86.695	649.994754
KO-5	390-16KA	90-08-02	124-03-54	2.82	-1.582	2.340	-108186.176	-3684.534	-89.399	141.467861
390-16KA	390-15	179-42-26	123-46-20	8.86	-4.930	7.372	-108191.106	-3677.162	-79.686	392.856343
390-15	390-14	179-52-40	123-39-00	13.89	-7.697	11.563	-108198.803	-3665.599	-60.751	467.600447
390-14	390-13K	180-10-50	123-49-50	10.97	-6.109	9.115	-108204.912	-3656.484	-40.073	244.805957
390-13K	390-46K	179-57-27	123-47-17	9.23	-5.137	7.677	-108210.049	-3648.807	-23.281	119.594497
390-46K	390-11	179-59-51	123-47-08	3.33	-1.852	2.768	-108211.901	-3646.039	-12.836	23.772272
390-11	G440-001	90-11-25	33-58-33	9.00	7.470	5.034	-108204.431	-3641.005	-5.034	-37.603980
合計									倍面積	886.518423
									面積	443.25

面積 (倍横距法) 計算書

地番 = 21-3 器械点	視準点	内角	方向角	距離	緯距	経距	X座標	Y座標	倍横距	倍面積
KO-8	KO-5	90-21-23	124-03-54	5.96	-3.343	4.943	-108184.594	-3686.874	4.943	-16.523470
KO-5	KO-6	89-51-58	33-55-52	9.03	7.497	5.044	-108177.096	-3681.830	14.931	111.943653
KO-6	KO-7	89-49-58	303-45-50	6.00	3.336	-4.990	-108173.760	-3686.820	14.985	49.988624
KO-7	KO-8	89-56-41	213-42-31	9.00	-7.491	-4.997	-108181.251	-3691.818	4.997	-37.435280
合計									倍面積	107.973527
									面積	53.98

面積（倍横距法）計算書

地番 = 21-4										
器械点	視準点	内角	方向角	距離	緯距	経距	X座標	Y座標	倍横距	倍面積
G440-003	G440-004	44-15-30	348-01-20	3.90	3.818	-0.810	-108174.836	-3680.310	-0.810	-3.092580
G440-004	KO-6	45-54-32	213-55-52	2.72	-2.260	-1.520	-108177.096	-3681.830	-3.140	7.097511
KO-6	G440-003	89-49-58	123-45-50	2.80	-1.558	2.330	-108178.654	-3679.500	-2.330	3.630798
合計									倍面積	7.635729
									面積	3.81

面積 (倍横距法) 計算書

地番 = 21-5 器械点	視準点	内角	方向角	距離	緯距	経距	X座標	Y座標	倍横距	倍面積
K0-6	G440-004	90-10-02	33-55-52	2.72	2.260	1.520	-108174.836	-3680.310	1.520	3.436272
G440-004	G440-005	179-47-23	33-43-15	27.27	22.688	15.143	-108152.148	-3665.167	18.184	412.556700
G440-005	G440-005A	179-59-59	33-43-14	4.60	3.826	2.554	-108148.322	-3662.613	35.881	137.281698
G440-005A	G440-006	179-59-59	33-43-13	10.05	8.367	5.584	-108139.955	-3657.029	44.019	368.300189
G440-006	G440-15	180-02-44	33-45-57	10.91	9.070	6.064	-108130.885	-3650.965	55.667	504.898934
G440-15	G440-12	179-57-42	33-43-39	5.08	4.227	2.822	-108126.658	-3648.143	64.553	272.865178
G440-12	G440-007	179-57-29	33-41-08	45.11	37.541	25.023	-108089.117	-3623.120	92.398	3468.710187
G440-007	G540-008	90-02-59	303-44-07	5.97	3.317	-4.967	-108085.800	-3628.087	112.454	373.009641
G540-008	G450-001	89-53-41	213-37-48	3.97	-3.306	-2.199	-108089.106	-3630.286	105.288	-348.081852
G450-001	G450-002	180-03-31	213-41-19	21.62	-17.989	-11.992	-108107.095	-3642.278	91.097	-1638.742433
G450-002	G450-003	180-05-50	213-47-09	13.60	-11.305	-7.564	-108118.400	-3649.842	71.541	-808.770062
G450-003	G450-004	179-54-19	213-41-28	14.97	-12.457	-8.305	-108130.857	-3658.147	55.672	-693.505065
G450-004	G450-44M	180-03-51	213-45-19	2.19	-1.827	-1.221	-108132.684	-3659.368	46.146	-84.308590
G450-44M	G450-42M	179-59-33	213-44-52	13.23	-11.001	-7.350	-108143.685	-3666.718	37.575	-413.361658
G450-42M	G450-1Z	179-59-58	213-44-50	13.34	-11.100	-7.416	-108154.785	-3674.134	22.809	-253.178974
G450-1Z	G450-2Z	180-01-36	213-46-26	20.11	-16.717	-11.180	-108171.502	-3685.314	4.213	-70.427327
G450-2Z	K0-7	179-56-05	213-42-31	2.71	-2.258	-1.506	-108173.760	-3686.820	-8.474	19.133908
K0-7	K0-6	90-03-19	123-45-50	6.00	-3.336	4.990	-108177.096	-3681.830	-4.990	16.646305
合計									倍面積	1266.463051
									面積	633.23

面積 (倍横距法) 計算書

地番 = 21-6 器械点	視準点	内角	方向角	距離	緯距	経距	X座標	Y座標	倍横距	倍面積
G440-001	10K126	45-24-57	79-12-54	4.17	0.781	4.100	-108203.650	-3636.905	4.100	3.202100
10K126	KO-106	134-31-07	33-44-01	102.88	85.566	57.137	-108118.084	-3579.768	65.337	5590.642900
KO-106	G440-008	90-01-00	303-45-01	2.94	1.633	-2.444	-108116.451	-3582.212	120.030	196.051752
G440-008	G440-009	89-59-25	213-44-26	61.08	-50.798	-33.930	-108167.249	-3616.142	83.656	-4249.557488
G440-009	G440-010	179-56-43	213-41-09	11.55	-9.615	-6.409	-108176.864	-3622.551	43.317	-416.492955
G440-010	G440-001	180-06-48	213-47-57	33.17	-27.567	-18.454	-108204.431	-3641.005	18.454	-508.721418
合計									倍面積	615.124891
									面積	307.56

面積 (倍横距法) 計算書

地番 = 21-7 器械点	視準点	内角	方向角	距離	緯距	経距	X座標	Y座標	倍横距	倍面積
G440-001	KO-3	44-39-22	123-52-16	2.97	-1.656	2.467	-108206.087	-3638.538	2.467	-4.086851
KO-3	10K126	89-56-36	33-48-52	2.93	2.437	1.633	-108203.650	-3636.905	6.567	16.006806
10K126	G440-001	45-24-02	259-12-54	4.17	-0.781	-4.100	-108204.431	-3641.005	4.100	-3.202100
合計									倍面積 面積	8.717855 4.35

面積（倍横距法）計算書

地番 = 21-8 器械点	視準点	内角	方向角	距離	緯距	經距	X座標	Y座標	倍横距	倍面積
G440-001	G440-010	89-59-54	33-47-57	33.17	27.567	18.454	-108176.864	-3622.551	18.454	508.721418
G440-010	G440-012	89-48-58	303-36-55	21.22	11.748	-17.672	-108165.116	-3640.223	19.236	225.984528
G440-012	G440-013	90-09-32	213-46-27	3.02	-2.515	-1.682	-108167.631	-3641.905	-0.118	0.296770
G440-013	G440-002	180-01-01	213-47-28	30.07	-24.998	-16.729	-108192.629	-3658.634	-18.529	463.187942
G440-002	G440-001	90-00-35	123-48-03	21.21	-11.802	17.629	-108204.431	-3641.005	-17.629	208.057458
合計									倍面積	1406.248116
									面積	703.12

面積 (倍横距法) 計算書

地番 = 21-9 器械点	視準点	内角	方向角	距離	緯距	経距	X座標	Y座標	倍横距	倍面積
G440-004	G440-003	134-18-05	168-01-20	3.90	-3.818	0.810	-108178.654	-3679.500	0.810	-3.092580
G440-003	G440-002	135-47-24	123-48-44	25.11	-13.975	20.866	-108192.629	-3658.634	22.486	-314.241850
G440-002	G440-013	89-58-44	33-47-28	30.07	24.998	16.729	-108167.631	-3641.905	60.081	1501.904838
G440-013	G440-005	89-51-23	303-38-51	27.94	15.483	-23.262	-108152.148	-3665.167	53.548	829.083684
G440-005	G440-004	90-04-24	213-43-15	27.27	-22.688	-15.143	-108174.836	-3680.310	15.143	-343.564384
合計									倍面積	1670.089708
									面積	835.04

面積 (倍横距法) 計算書

地番 = 21-10 器械点	視準点	内角	方向角	距離	緯距	経距	X座標	Y座標	倍横距	倍面積
G440-005A	G440-005	90-04-23	213-43-14	4.60	-3.826	-2.554	-108152.148	-3665.167	-2.554	9.770479
G440-005	G440-013	89-55-37	123-38-51	27.94	-15.483	23.262	-108167.631	-3641.905	18.155	-281.088997
G440-013	G440-012	90-07-36	33-46-27	3.02	2.515	1.682	-108165.116	-3640.223	43.099	108.393194
G440-012	G440-011M	179-54-57	33-41-24	11.61	9.666	6.444	-108155.450	-3633.779	51.225	495.137811
G440-011M	G440-005C	89-59-30	303-40-54	15.17	8.413	-12.624	-108147.037	-3646.403	45.044	378.980485
G440-005C	G440-005B	90-02-19	213-43-13	10.05	-8.361	-5.580	-108155.397	-3651.983	26.840	-224.398085
G440-005B	G440-005A	269-55-38	303-38-51	12.76	7.075	-10.630	-108148.322	-3662.613	10.630	75.208570
合計									倍面積	562.003457
									面積	281.00

面積 (倍横距法) 計算書

地番 = 21-11 器械点	視準点	内角	方向角	距離	緯距	経距	X座標	Y座標	倍横距	倍面積
G440-005C	G440-006	89-57-41	303-40-54	12.76	7.082	-10.626	-108139.955	-3657.029	-10.626	-75.245911
G440-006	G440-005A	90-02-19	213-43-13	10.05	-8.367	-5.584	-108148.322	-3662.613	-26.836	224.532531
G440-005A	G440-005B	89-55-38	123-38-51	12.76	-7.075	10.630	-108155.397	-3651.983	-21.790	154.169327
G440-005B	G440-005C	90-04-22	33-43-13	10.05	8.361	5.580	-108147.037	-3646.403	-5.580	-46.653171
合計									倍面積	256.802776
									面積	128.40

面積 (倍横距法) 計算書

地番 = 21-12 器械点	視準点	内角	方向角	距離	緯距	経距	X座標	Y座標	倍横距	倍面積
G440-006	G440-005C	89-54-57	123-40-54	12.76	-7.082	10.626	-108147.037	-3646.403	10.626	-75.245911
G440-005C	G440-011M	180-00-00	123-40-54	15.17	-8.413	12.624	-108155.450	-3633.779	33.876	-285.012840
G440-011M	G440-009	180-06-02	123-46-56	21.22	-11.799	17.637	-108167.249	-3616.142	64.137	-756.752463
G440-009	G440-008	89-57-30	33-44-26	61.08	50.798	33.930	-108116.451	-3582.212	115.704	5877.531792
G440-008	G440-007	90-00-35	303-45-01	49.20	27.334	-40.908	-108089.117	-3623.120	108.726	2971.916484
G440-007	G440-12	89-56-07	213-41-08	45.11	-37.541	-25.023	-108126.658	-3648.143	42.795	-1606.567095
G440-12	G440-13	90-22-39	124-03-47	3.06	-1.718	2.541	-108128.376	-3645.602	20.313	-34.897734
G440-13	G440-14	269-39-31	213-43-18	5.02	-4.180	-2.790	-108132.556	-3648.392	20.064	-83.867520
G440-14	G440-15	269-16-46	303-00-04	3.06	1.671	-2.573	-108130.885	-3650.965	14.701	24.565371
G440-15	G440-006	90-45-53	213-45-57	10.91	-9.070	-6.064	-108139.955	-3657.029	6.064	-55.000480
合計									倍面積	5976.669604
									面積	2988.33

面積 (倍横距法) 計算書

地番 = 21-13 器械点	視準点	内角	方向角	距離	緯距	経距	X座標	Y座標	倍横距	倍面積
G440-15	G440-14	89-16-25	123-00-04	3.06	-1.671	2.573	-108132.556	-3648.392	2.573	-4.299483
G440-14	G440-13	90-43-14	33-43-18	5.02	4.180	2.790	-108128.376	-3645.602	7.936	33.172480
G440-13	G440-12	90-20-29	304-03-47	3.06	1.718	-2.541	-108126.658	-3648.143	8.185	14.061830
G440-12	G440-15	89-39-52	213-43-39	5.08	-4.227	-2.822	-108130.885	-3650.965	2.822	-11.928594
合計									倍面積	31.006233
									面積	15.50

面積 (倍横距法) 計算書

地番 = 21-14 器械点	視準点	内角	方向角	距離	緯距	経距	X座標	Y座標	倍横距	倍面積
G440-012	G440-010	89-55-31	123-36-55	21.22	-11.748	17.672	-108176.864	-3622.551	17.672	-207.610656
G440-010	G440-009	90-04-14	33-41-09	11.55	9.615	6.409	-108167.249	-3616.142	41.753	401.455095
G440-009	G440-011M	90-05-47	303-46-56	21.22	11.799	-17.637	-108155.450	-3633.779	30.525	360.164475
G440-011M	G440-012	89-54-28	213-41-24	11.61	-9.666	-6.444	-108165.116	-3640.223	6.444	-62.287704
合計									倍面積	491.721210
									面積	245.86

面積 (倍横距法) 計算書

地番 = 22-1 器械点	視準点	内角	方向角	距離	緯距	経距	X座標	Y座標	倍横距	倍面積
KO-7	G450-3Z	90-03-19	303-45-50	2.82	1.572	-2.352	-108172.188	-3689.172	-2.352	-3.696838
G450-3Z	G450-40MA	179-54-38	303-40-28	13.21	7.325	-10.993	-108164.863	-3700.165	-15.697	-114.970998
G450-40MA	G450-009	179-59-50	303-40-18	17.24	9.558	-14.348	-108155.305	-3714.513	-41.038	-392.253215
G450-009	G450-31	180-02-07	303-42-25	15.01	8.330	-12.487	-108146.975	-3727.000	-67.872	-565.374708
G450-31	KO-10	180-58-23	304-40-48	2.88	1.641	-2.371	-108145.334	-3729.371	-82.730	-135.723515
KO-10	KO-9	89-14-57	213-55-45	8.99	-7.461	-5.019	-108152.796	-3734.390	-90.121	672.432754
KO-9	360-14	90-51-08	124-46-53	2.85	-1.631	2.348	-108154.427	-3732.042	-92.792	151.350329
360-14	360-13	178-59-32	123-46-25	14.09	-7.836	11.717	-108162.263	-3720.325	-78.726	616.897828
360-13	360-12	180-00-01	123-46-26	17.07	-9.490	14.190	-108171.753	-3706.135	-52.819	501.253390
360-12	360-11	179-41-13	123-27-39	14.35	-7.915	11.976	-108179.668	-3694.159	-26.653	210.959396
360-11	KO-8	180-36-15	124-03-54	2.82	-1.583	2.341	-108181.251	-3691.818	-12.336	19.527624
KO-8	KO-7	89-38-37	33-42-31	9.00	7.491	4.997	-108173.760	-3686.820	-4.997	-37.435280
合計									倍面積	922.966767
									面積	461.48

面積 (倍横距法) 計算書

地番 = 22-2 器械点	視準点	内角	方向角	距離	緯距	経距	X座標	Y座標	倍横距	倍面積
KO-9	KO-10	89-08-52	33-55-45	8.99	7.461	5.019	-108145.334	-3729.371	5.019	37.452272
KO-10	KO-11	90-45-03	304-40-48	5.98	3.405	-4.921	-108141.930	-3734.292	5.118	17.425845
KO-11	KO-12	89-06-13	213-47-01	8.98	-7.466	-4.995	-108149.395	-3739.286	-4.797	35.815269
KO-12	KO-9	90-59-52	124-46-53	5.96	-3.400	4.896	-108152.796	-3734.390	-4.896	16.648842
合計									倍面積	107.342228
									面積	53.67

面積（倍横距法）計算書

地番 = 22-3 器械点	視準点	内角	方向角	距離	緯距	経距	X座標	Y座標	倍横距	倍面積
KO-10	G450-31	90-45-03	124-40-48	2.88	-1.641	2.371	-108146.975	-3727.000	2.371	-3.889800
G450-31	G450-30	43-09-33	347-50-21	4.00	3.912	-0.843	-108143.063	-3727.843	3.899	15.253077
G450-30	KO-10	46-05-24	213-55-45	2.73	-2.271	-1.528	-108145.334	-3729.371	1.528	-3.470819
合計									倍面積	7.892458
									面積	3.94

面積 (倍横距法) 計算書

地番 = 22-4 器械点	視準点	内角	方向角	距離	緯距	経距	X座標	Y座標	倍横距	倍面積
G460-017	G460-018	180-01-59	213-42-12	16.80	-13.982	-9.326	-108139.860	-3732.907	-9.326	130.396132
G460-018	KO-11	180-04-49	213-47-01	2.49	-2.070	-1.385	-108141.930	-3734.292	-20.037	41.470550
KO-11	KO-10	90-53-47	124-40-48	5.98	-3.405	4.921	-108145.334	-3729.371	-16.501	56.180263
KO-10	G450-30	89-14-57	33-55-45	2.73	2.271	1.528	-108143.063	-3727.843	-10.052	-22.832599
G450-30	G450-013M	179-43-02	33-38-47	11.98	9.978	6.641	-108133.085	-3721.202	-1.883	-18.788574
G450-013M	G450-014	180-02-37	33-41-24	17.41	14.493	9.662	-108118.592	-3711.540	14.420	208.989060
G450-014	G450-015	180-06-01	33-47-25	18.05	15.006	10.042	-108103.586	-3701.498	34.124	512.064744
G450-015	G450-019M	179-54-59	33-42-24	16.38	13.628	9.091	-108089.958	-3692.407	53.257	725.786396
G450-019M	G450-020	180-02-22	33-44-46	13.01	10.822	7.230	-108079.136	-3685.177	69.578	752.973116
G450-020	G450-021	180-00-00	33-44-46	22.16	18.432	12.314	-108060.704	-3672.863	89.122	1642.696704
G450-021	G540-010	180-09-31	33-54-17	3.99	3.318	2.230	-108057.386	-3670.633	103.666	343.963788
G540-010	G530-004	90-13-57	304-08-14	6.00	3.371	-4.972	-108054.015	-3675.605	100.924	340.214804
G530-004	G460-008	90-08-22	214-16-36	4.00	-3.313	-2.258	-108057.328	-3677.863	93.694	-310.408222
G460-008	G460-009	179-19-06	213-35-42	12.69	-10.571	-7.022	-108067.899	-3684.885	84.414	-892.340394
G460-009	G460-010M	180-12-48	213-48-30	18.92	-15.726	-10.531	-108083.625	-3695.416	66.861	-1051.456086
G460-010M	G460-011M	179-53-20	213-41-50	30.80	-25.625	-17.088	-108109.250	-3712.504	39.242	-1005.576250
G460-011M	G460-017	179-58-23	213-40-13	19.98	-16.628	-11.077	-108125.878	-3723.581	11.077	-184.188356
合計									倍面積	1269.145076
									面積	634.57

面積 (倍横距法) 計算書

地番 = 22-5 器械点	視準点	内角	方向角	距離	緯距	経距	X座標	Y座標	倍横距	倍面積
G450-021	G450-026	89-49-19	123-43-36	17.41	-9.670	14.485	-108070.374	-3658.378	14.485	-140.069950
G450-026	G450-001	179-58-09	123-41-45	33.76	-18.732	28.092	-108089.106	-3630.286	57.062	-1068.885384
G450-001	G540-008	89-56-03	33-37-48	3.97	3.306	2.199	-108085.800	-3628.087	87.353	288.789018
G540-008	G540-009	90-13-00	303-50-48	10.45	5.821	-8.680	-108079.979	-3636.767	80.872	470.755912
G540-009	G540-010	179-51-42	303-42-30	40.71	22.593	-33.866	-108057.386	-3670.633	38.326	865.899318
G540-010	G450-021	90-11-47	213-54-17	3.99	-3.318	-2.230	-108060.704	-3672.863	2.230	-7.399140
合計									倍面積	409.089774
									面積	204.54

面積 (倍横距法) 計算書

地番 = 22-6 器械点	視準点	内角	方向角	距離	緯距	経距	X座標	Y座標	倍横距	倍面積
K0-7	G450-2Z	89-56-41	33-42-31	2.71	2.258	1.506	-108171.502	-3685.314	1.506	3.401670
G450-2Z	G450-3Z	46-12-32	259-55-03	3.91	-0.686	-3.858	-108172.188	-3689.172	-0.845	0.579748
G450-3Z	K0-7	43-50-47	123-45-50	2.82	-1.572	2.352	-108173.760	-3686.820	-2.352	3.696838
合計									倍面積	7.678256
									面積	3.83

面積 (倍横距法) 計算書

地番 = 22-7											
器械点	視準点	内角	方向角	距離	緯距	経距	X座標	Y座標	倍横距	倍面積	
G450-40MA	G450-3Z	89-54-17	123-40-28	13.21	-7.325	10.993	-108172.188	-3689.172	10.993	-80.522558	
G450-3Z	G450-2Z	136-14-35	79-55-03	3.91	0.686	3.858	-108171.502	-3685.314	25.845	17.729584	
G450-2Z	G450-1Z	133-51-23	33-46-26	20.11	16.717	11.180	-108154.785	-3674.134	40.883	683.439005	
G450-1Z	G450-41MA	89-57-35	303-44-01	16.03	8.906	-13.337	-108145.879	-3687.471	38.726	344.892779	
G450-41MA	G450-40MA	90-02-10	213-46-11	22.83	-18.984	-12.694	-108164.863	-3700.165	12.694	-240.996783	
合計									倍面積	724.542027	
									面積	362.27	

面積 (倍横距法) 計算書

地番 = 22-8 器械点	視準点	内角	方向角	距離	緯距	経距	X座標	Y座標	倍横距	倍面積
G450-009	G450-40MA	87-38-36	123-40-18	17.24	-9.558	14.348	-108164.863	-3700.165	14.348	-137.139707
G450-40MA	G450-41MA	90-05-53	33-46-11	22.83	18.984	12.694	-108145.879	-3687.471	41.390	785.756358
G450-41MA	G450-011L	89-57-58	303-44-09	16.97	9.425	-14.113	-108136.454	-3701.584	39.971	376.727104
G450-011L	G450-010	87-51-52	211-36-01	8.18	-6.970	-4.288	-108143.424	-3705.872	21.570	-150.342900
G450-010	G450-009	184-25-41	216-01-42	14.69	-11.881	-8.641	-108155.305	-3714.513	8.641	-102.663721
合計									倍面積	772.337134
									面積	386.16

面積 (倍横距法) 計算書

地番 = 22-9		内角	方向角	距離	緯距	経距	X座標	Y座標	倍横距	倍面積
器械点	視準点									
G450-013M	G450-30	89-38-58	213-38-47	11.98	-9.978	-6.641	-108143.063	-3727.843	-6.641	66.263898
G450-30	G450-31	134-11-34	167-50-21	4.00	-3.912	0.843	-108146.975	-3727.000	-12.439	48.661368
G450-31	G450-009	135-52-04	123-42-25	15.01	-8.330	12.487	-108155.305	-3714.513	0.891	-7.422030
G450-009	G450-010	92-19-17	36-01-42	14.69	11.881	8.641	-108143.424	-3705.872	22.019	261.607739
G450-010	G450-013M	87-58-07	303-59-49	18.49	10.339	-15.330	-108133.085	-3721.202	15.330	158.496870
合計									倍面積	527.607845
									面積	263.80

面積（倍横距法）計算書

地番 = 22-10 器械点 視準点		内角	方向角	距離	緯距	経距	X座標	Y座標	倍横距	倍面積
G450-010	G450-011L	87-36-12	31-36-01	8.18	6.970	4.288	-108136.454	-3701.584	4.288	29.887360
G450-011L	G450-012M	179-59-27	31-35-28	8.63	7.353	4.522	-108129.101	-3697.062	13.098	96.309594
G450-012M	G450-014	94-23-00	305-58-28	17.89	10.509	-14.478	-108118.592	-3711.540	3.142	33.019278
G450-014	G450-013M	87-42-56	213-41-24	17.41	-14.493	-9.662	-108133.085	-3721.202	-20.998	304.324014
G450-013M	G450-010	90-18-25	123-59-49	18.49	-10.339	15.330	-108143.424	-3705.872	-15.330	158.496870
合計									倍面積	622.037116
									面積	311.01

面積 (倍横距法) 計算書

地番 = 22-11		内角	方向角	距離	緯距	経距	X座標	Y座標	倍横距	倍面積
器械点	視準点									
G450-014	G450-012M	92-11-03	125-58-28	17.89	-10.509	14.478	-108129.101	-3697.062	14.478	-152.149302
G450-012M	G450-43M	85-14-18	31-12-46	4.73	4.050	2.454	-108125.051	-3694.608	31.410	127.210500
G450-43M	G450-016M	179-59-53	31-12-39	13.15	11.253	6.818	-108113.798	-3687.790	40.682	457.794546
G450-016M	G450-015	95-28-27	306-41-06	17.09	10.212	-13.708	-108103.586	-3701.498	33.792	345.083904
G450-015	G450-014	87-06-19	213-47-25	18.05	-15.006	-10.042	-108118.592	-3711.540	10.042	-150.690252
合計									倍面積	627.249396
									面積	313.62

面積（倍横距法）計算書

地番 = 22-12 器械点	視準点	内角	方向角	距離	緯距	経距	X座標	Y座標	倍横距	倍面積
G450-015	G450-016M	92-58-42	126-41-06	17.09	-10.212	13.708	-108113.798	-3687.790	13.708	-139.986096
G450-016M	G450-016LM	180-04-07	126-45-13	2.26	-1.357	1.817	-108115.155	-3685.973	29.233	-39.669181
G450-016LM	G450-017MM	86-30-03	33-15-16	2.26	1.891	1.240	-108113.264	-3684.733	32.290	61.060390
G450-017MM	G450-018M	180-23-41	33-38-57	15.12	12.588	8.379	-108100.676	-3676.354	41.909	527.550492
G450-018M	G450-019M	90-04-50	303-43-47	19.30	10.718	-16.053	-108089.958	-3692.407	34.235	366.930730
G450-019M	G450-015	89-58-37	213-42-24	16.38	-13.628	-9.091	-108103.586	-3701.498	9.091	-123.892148
合計									倍面積	651.994187
									面積	325.99

面積 (倍横距法) 計算書

地番 = 22-13 器械点	視準点	内角	方向角	距離	緯距	経距	X座標	Y座標	倍横距	倍面積
G450-019M	G450-018M	89-59-01	123-43-47	19.30	-10.718	16.053	-108100.676	-3676.354	16.053	-172.056054
G450-018M	G450-022	180-08-47	123-52-34	2.99	-1.667	2.483	-108102.343	-3673.871	34.589	-57.659863
G450-022	G450-45M	89-00-59	32-53-33	12.99	10.910	7.056	-108091.433	-3666.815	44.128	481.436480
G450-45M	G450-023M	90-47-39	303-41-12	4.68	2.601	-3.902	-108088.832	-3670.717	47.282	122.980482
G450-023M	G450-020	180-09-24	303-50-36	17.41	9.696	-14.460	-108079.136	-3685.177	28.920	280.408320
G450-020	G450-019M	89-54-10	213-44-46	13.01	-10.822	-7.230	-108089.958	-3692.407	7.230	-78.243060
合計									倍面積	576.866305
									面積	288.43

面積 (倍横距法) 計算書

地番 = 22-14 器械点	視準点	内角	方向角	距離	緯距	経距	X座標	Y座標	倍横距	倍面積
G450-020	G450-023M	90-05-50	123-50-36	17.41	-9.696	14.460	-108088.832	-3670.717	14.460	-140.204160
G450-023M	G450-026	89-55-08	33-45-44	22.20	18.458	12.339	-108070.374	-3658.378	41.259	761.558622
G450-026	G450-021	89-57-52	303-43-36	17.41	9.670	-14.485	-108060.704	-3672.863	39.113	378.222710
G450-021	G450-020	90-01-10	213-44-46	22.16	-18.432	-12.314	-108079.136	-3685.177	12.314	-226.971648
合計									倍面積	772.605524
									面積	386.30

面積 (倍横距法) 計算書

地番 = 22-15 器械点	視準点	内角	方向角	距離	緯距	経距	X座標	Y座標	倍横距	倍面積
G450-023M	G450-45M	89-55-28	123-41-12	4.68	-2.601	3.902	-108091.433	-3666.815	3.902	-10.149102
G450-45M	G450-024	179-31-43	123-12-55	0.10	-0.055	0.084	-108091.488	-3666.731	7.888	-0.433840
G450-024	G450-025M	93-18-39	36-31-34	0.63	0.509	0.377	-108090.979	-3666.354	8.349	4.249641
G450-025M	G450-002	267-16-17	123-47-51	28.97	-16.116	24.076	-108107.095	-3642.278	32.802	-528.637032
G450-002	G450-001	89-53-28	33-41-19	21.62	17.989	11.992	-108089.106	-3630.286	68.870	1238.902430
G450-001	G450-026	90-00-26	303-41-45	33.76	18.732	-28.092	-108070.374	-3658.378	52.770	988.487640
G450-026	G450-023M	90-03-59	213-45-44	22.20	-18.458	-12.339	-108088.832	-3670.717	12.339	-227.753262
合計									倍面積	1464.666475
									面積	732.33

面積 (倍横距法) 計算書

地番 = 22-16 器械点	視準点	内角	方向角	距離	緯距	経距	X座標	Y座標	倍横距	倍面積
G450-022	G450-003	90-51-35	123-45-08	28.90	-16.057	24.029	-108118.400	-3649.842	24.029	-385.833653
G450-003	G450-002	90-02-01	33-47-09	13.60	11.305	7.564	-108107.095	-3642.278	55.622	628.806710
G450-002	G450-025M	90-00-42	303-47-51	28.97	16.116	-24.076	-108090.979	-3666.354	39.110	630.296760
G450-025M	G450-024	92-43-43	216-31-34	0.63	-0.509	-0.377	-108091.488	-3666.731	14.657	-7.460413
G450-024	G450-45M	266-41-21	303-12-55	0.10	0.055	-0.084	-108091.433	-3666.815	14.196	0.780780
G450-45M	G450-022	89-40-38	212-53-33	12.99	-10.910	-7.056	-108102.343	-3673.871	7.056	-76.980960
合計									倍面積 面積	789.609224 394.80

面積 (倍横距法) 計算書

地番 = 22-17 器械点	視準点	内角	方向角	距離	緯距	経距	X座標	Y座標	倍横距	倍面積
G450-017MM	G450-004	89-50-42	123-29-39	31.88	-17.593	26.586	-108130.857	-3658.147	26.586	-467.727498
G450-004	G450-003	90-11-49	33-41-28	14.97	12.457	8.305	-108118.400	-3649.842	61.477	765.818989
G450-003	G450-022	90-03-40	303-45-08	28.90	16.057	-24.029	-108102.343	-3673.871	45.753	734.655921
G450-022	G450-018M	180-07-26	303-52-34	2.99	1.667	-2.483	-108100.676	-3676.354	19.241	32.074747
G450-018M	G450-017MM	89-46-23	213-38-57	15.12	-12.588	-8.379	-108113.264	-3684.733	8.379	-105.474852
合計									倍面積	959.347307
									面積	479.67

面積 (倍横距法) 計算書

地番 = 22-18 器械点	視準点	内角	方向角	距離	緯距	経距	X座標	Y座標	倍横距	倍面積
G450-016LM	G450-44M	90-07-30	123-22-46	31.86	-17.529	26.605	-108132.684	-3659.368	26.605	-466.359045
G450-44M	G450-004	90-22-33	33-45-19	2.19	1.827	1.221	-108130.857	-3658.147	54.431	99.445437
G450-004	G450-017MM	89-44-20	303-29-39	31.88	17.593	-26.586	-108113.264	-3684.733	29.066	511.358138
G450-017MM	G450-016LM	89-45-37	213-15-16	2.26	-1.891	-1.240	-108115.155	-3685.973	1.240	-2.344840
合計									倍面積	142.099690
									面積	71.04

面積 (倍横距法) 計算書

地番 = 22-19 器械点	視準点	内角	方向角	距離	緯距	経距	X座標	Y座標	倍横距	倍面積
G450-43M	G450-42M	92-32-13	123-44-52	33.54	-18.634	27.890	-108143.685	-3666.718	27.890	-519.702260
G450-42M	G450-44M	90-00-00	33-44-52	13.23	11.001	7.350	-108132.684	-3659.368	63.130	694.493130
G450-44M	G450-016LM	89-37-54	303-22-46	31.86	17.529	-26.605	-108115.155	-3685.973	43.875	769.084875
G450-016LM	G450-016M	183-22-27	306-45-13	2.26	1.357	-1.817	-108113.798	-3687.790	15.453	20.969721
G450-016M	G450-43M	84-27-26	211-12-39	13.15	-11.253	-6.818	-108125.051	-3694.608	6.818	-76.722954
合計									倍面積	888.122512
									面積	444.06

面積 (倍横距法) 計算書

地番 = 22-20 器械点	視準点	内角	方向角	距離	緯距	経距	X座標	Y座標	倍横距	倍面積
G450-011L	G450-41MA	92-08-41	123-44-09	16.97	-9.425	14.113	-108145.879	-3687.471	14.113	-133.015366
G450-41MA	G450-1Z	179-59-52	123-44-01	16.03	-8.906	13.337	-108154.785	-3674.134	41.563	-370.160214
G450-1Z	G450-42M	90-00-49	33-44-50	13.34	11.100	7.416	-108143.685	-3666.718	62.316	691.707600
G450-42M	G450-43M	90-00-02	303-44-52	33.54	18.634	-27.890	-108125.051	-3694.608	41.842	779.683828
G450-43M	G450-012M	87-27-54	211-12-46	4.73	-4.050	-2.454	-108129.101	-3697.062	11.498	-46.566900
G450-012M	G450-011L	180-22-42	211-35-28	8.63	-7.353	-4.522	-108136.454	-3701.584	4.522	-33.250266
合計									倍面積	888.398682
									面積	444.19