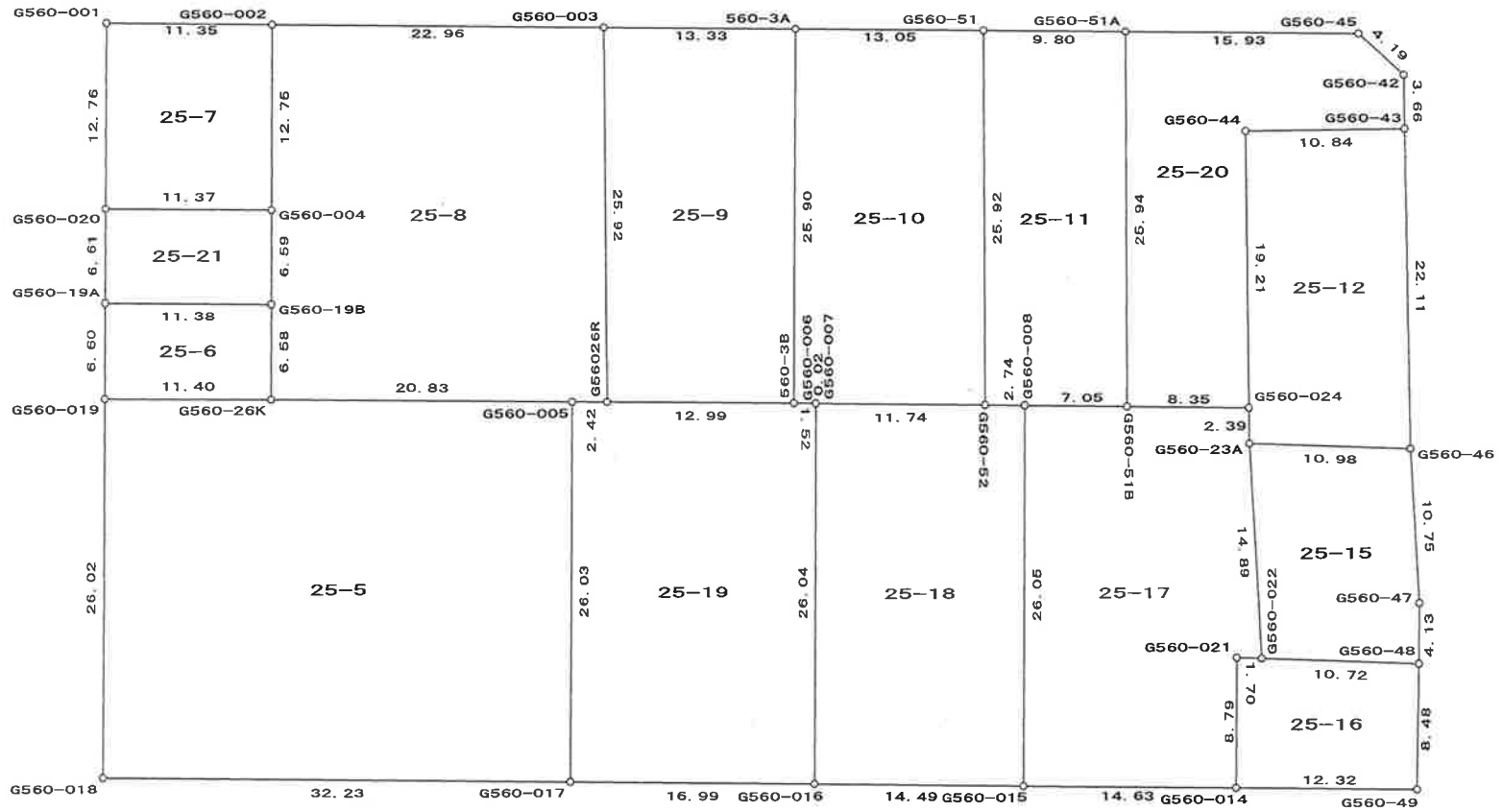


野村一丁目字下関ノ前
(旧560街区)

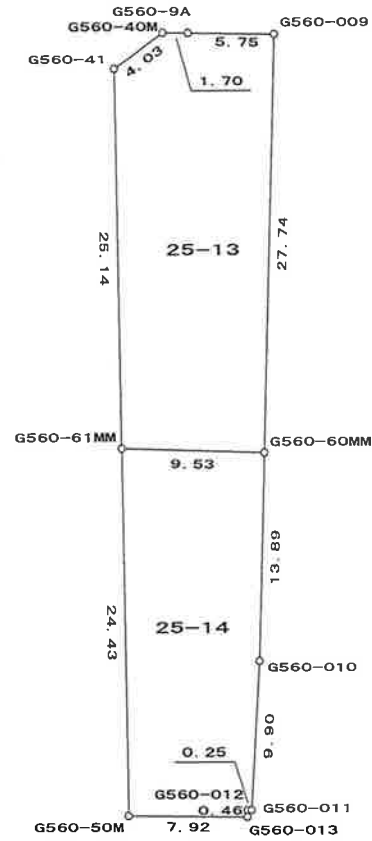
S=1:500

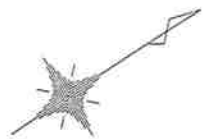




S=1 : 500

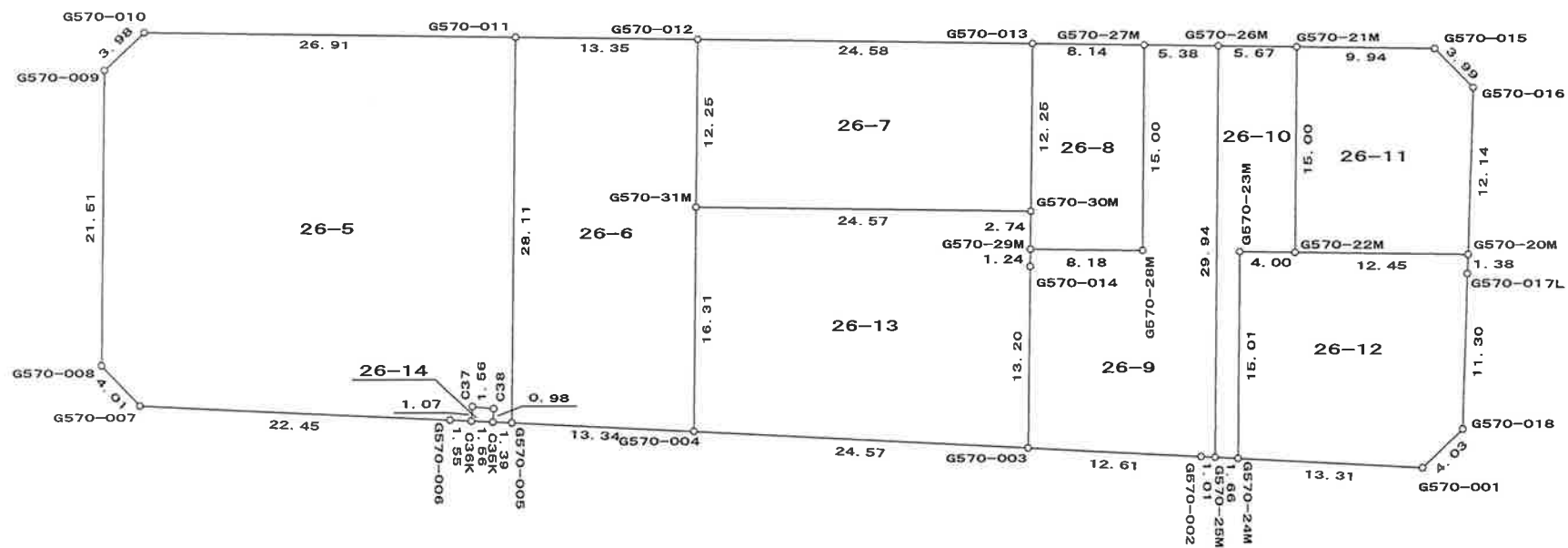
野村一丁目字関ノ前 (旧561街区)





野村一丁目字関ノ前 (旧570街区)

S=1:500



面積 (倍横距法) 計算書

地番 = 25-1 器械点	視準点	内角	方向角	距離	緯距	経距	X座標	Y座標	倍横距	倍面積
G560-001	G560-002	89-55-16	33-51-59	11.35	9.432	6.330	-108111.986	-3568.485	6.330	59.704560
G560-002	G560-003	179-55-11	33-47-10	22.96	19.087	12.771	-108092.899	-3555.714	25.431	485.401497
G560-003	560-3A	179-55-08	33-42-18	13.33	11.097	7.402	-108081.802	-3548.312	45.604	506.066766
560-3A	G560-51	180-00-00	33-42-18	13.05	10.858	7.243	-108070.944	-3541.069	60.249	654.189120
G560-51	G560-51A	180-00-22	33-42-40	9.80	8.154	5.440	-108062.790	-3535.629	72.932	594.653739
G560-51A	G560-45	180-00-00	33-42-40	15.93	13.258	8.846	-108049.532	-3526.783	87.218	1156.376797
G560-45	G560-40M	179-49-33	33-32-13	10.27	8.562	5.675	-108040.970	-3521.108	101.739	871.089318
G560-40M	G560-9A	180-20-04	33-52-17	1.70	1.413	0.948	-108039.557	-3520.160	108.362	153.066752
G560-9A	10K125	90-00-00	303-52-17	5.96	3.323	-4.951	-108036.234	-3525.111	104.359	346.832694
10K125	KO-106	89-51-44	213-44-01	98.42	-81.850	-54.657	-108118.084	-3579.768	44.751	-3662.923290
KO-106	G560-001	90-12-42	123-56-43	5.97	-3.334	4.953	-108121.418	-3574.815	-4.953	16.510010
合計									倍面積	1180.967963
									面積	590.48

面積 (倍横距法) 計算書

地番 = 25-2 器械点	視準点	内角	方向角	距離	緯距	経距	X座標	Y座標	倍横距	倍面積
G560-9A	G560-009	90-00-00	33-52-17	5.75	4.774	3.205	-108034.783	-3516.955	3.205	15.301320
G560-009	11K43S	180-00-01	33-52-18	1.00	0.831	0.558	-108033.952	-3516.397	6.968	5.790862
11K43S	KO-25	91-02-53	304-55-11	5.98	3.424	-4.904	-108030.528	-3521.301	2.622	8.974931
KO-25	10K125	88-48-50	213-44-01	6.86	-5.706	-3.810	-108036.234	-3525.111	-6.092	34.760597
10K125	G560-9A	90-08-16	123-52-17	5.96	-3.323	4.951	-108039.557	-3520.160	-4.951	16.454968
合計									倍面積	81.282678
									面積	40.64

面積 (倍横距法) 計算書

地番 = 25-3 器械点	視準点	内角	方向角	距離	緯距	経距	X座標	Y座標	倍横距	倍面積
KO-25	11K43S	91-11-10	124-55-11	5.98	-3.424	4.904	-108033.952	-3516.397	4.904	-16.788525
11K43S	G560-009	268-57-07	213-52-18	1.00	-0.831	-0.558	-108034.783	-3516.955	9.250	-7.687751
G560-009	G560-60MM	90-58-42	124-51-00	27.74	-15.855	22.770	-108050.638	-3494.185	31.462	-498.829994
G560-60MM	G560-010	180-00-07	124-51-07	13.89	-7.942	11.405	-108058.580	-3482.780	65.637	-521.289046
G560-010	G560-011	181-41-01	126-32-08	9.90	-5.897	7.959	-108064.477	-3474.821	85.001	-501.250891
G560-011	11K38	90-32-34	37-04-42	0.99	0.790	0.597	-108063.687	-3474.224	93.557	73.910029
11K38	KO-26	266-41-10	123-45-52	20.39	-11.333	16.951	-108075.020	-3457.273	111.105	-1259.110566
KO-26	C316	180-00-00	123-45-52	3.32	-1.849	2.766	-108076.869	-3454.507	130.822	-241.919534
C316	C314	182-53-38	126-39-30	9.86	-5.888	7.912	-108082.757	-3446.595	141.500	-833.184685
C314	C313KK	178-13-58	124-53-28	22.02	-12.597	18.063	-108095.354	-3428.532	167.475	-2109.699400
C313KK	KO107	52-40-25	357-33-53	6.28	6.283	-0.267	-108089.072	-3428.799	185.271	1163.968718
KO107	CH2	127-49-13	305-23-06	28.12	16.288	-22.932	-108072.784	-3451.731	162.072	2639.796012
CH2	CH3	178-22-19	303-45-25	26.82	14.906	-22.302	-108057.878	-3474.033	116.838	1741.573069
CH3	CH4	182-48-14	306-33-39	10.17	6.058	-8.169	-108051.820	-3482.202	86.367	523.224410
CH4	KOT163	178-23-41	304-57-20	42.22	24.191	-34.605	-108027.629	-3516.808	43.592	1054.539093
KOT163	KOT164	180-00-00	304-57-20	2.12	1.219	-1.743	-108026.410	-3518.551	7.243	8.827938
KOT164	KO-25	88-46-41	213-44-01	4.95	-4.118	-2.750	-108030.528	-3521.301	2.750	-11.324998
合計									倍面積	1204.753879
									面積	602.37

面積 (倍横距法) 計算書

地番 = 25-4 器械点	視準点	内角	方向角	距離	緯距	経距	X座標	Y座標	倍横距	倍面積
G560-45	G560-42	42-44-41	76-16-54	4.19	0.995	4.076	-108048.537	-3522.707	4.076	4.055620
G560-42	G560-43	226-13-54	122-30-48	3.66	-1.967	3.086	-108050.504	-3519.621	11.238	-22.105146
G560-43	G560-46	179-54-17	122-25-05	22.11	-11.856	18.669	-108062.360	-3500.952	32.993	-391.165008
G560-46	G560-47	177-50-10	120-15-15	10.75	-5.421	9.294	-108067.781	-3491.658	60.956	-330.442476
G560-47	G560-48	183-33-05	123-48-20	4.13	-2.298	3.432	-108070.079	-3488.226	73.682	-169.321236
G560-48	G560-49	180-29-15	124-17-35	8.48	-4.782	7.012	-108074.861	-3481.214	84.126	-402.290532
G560-49	G560-50M	89-32-12	33-49-47	3.98	3.308	2.217	-108071.553	-3478.997	93.355	308.818340
G560-50M	G560-61MM	88-33-14	302-23-01	24.43	13.089	-20.638	-108058.464	-3499.635	74.934	980.811126
G560-61MM	G560-41	179-59-58	302-22-59	25.14	13.468	-21.236	-108044.996	-3520.871	33.060	445.252080
G560-41	G560-40M	234-14-53	356-37-52	4.03	4.026	-0.237	-108040.970	-3521.108	11.587	46.649262
G560-40M	G560-45	36-54-21	213-32-13	10.27	-8.562	-5.675	-108049.532	-3526.783	5.675	-48.589350
合計									倍面積	421.672680
									面積	210.83

面積（倍横距法）計算書

地番 = 25-5 器械点	視準点	内角	方向角	距離	緯距	経距	X座標	Y座標	倍横距	倍面積
G560-019	G560-018	90-09-47	123-45-55	26.02	-14.463	21.633	-108150.290	-3531.559	21.633	-312.878079
G560-018	G560-017	89-58-25	33-44-20	32.23	26.802	17.901	-108123.488	-3513.658	61.167	1639.397934
G560-017	G560-005	90-01-28	303-45-48	26.03	14.470	-21.645	-108109.018	-3535.303	57.423	830.910810
G560-005	G560-26K	90-00-44	213-46-32	20.83	-17.314	-11.580	-108126.332	-3546.883	24.198	-418.964172
G560-26K	G560-019	179-49-36	213-36-08	11.40	-9.495	-6.309	-108135.827	-3553.192	6.309	-59.903955
合計									倍面積	1678.562538
									面積	839.28

面積 (倍横距法) 計算書

地番 = 25-6											
器械点	視準点	内角	方向角	距離	緯距	経距	X座標	Y座標	倍横距	倍面積	
G560-19A	G560-019	90-00-00	123-42-42	6.60	-3.667	5.495	-108135.827	-3553.192	5.495	-20.149263	
G560-019	G560-26K	89-53-26	33-36-08	11.40	9.495	6.309	-108126.332	-3546.883	17.300	164.261185	
G560-26K	G560-19B	89-59-20	303-35-28	6.58	3.643	-5.485	-108122.689	-3552.368	18.124	66.024563	
G560-19B	G560-19A	90-07-14	213-42-42	11.38	-9.471	-6.319	-108132.160	-3558.687	6.319	-59.853772	
合計									倍面積	150.282713	
									面積	75.14	

面積 (倍横距法) 計算書

地番 = 25-7		内角	方向角	距離	緯距	経距	X座標	Y座標	倍横距	倍面積
器械点	視準点									
G560-004	G560-002	89-45-26	303-35-08	12.75	7.056	-10.626	-108111.986	-3568.485	-10.626	-74.977056
G560-002	G560-001	90-16-51	213-51-59	11.35	-9.432	-6.330	-108121.418	-3574.815	-27.582	260.153424
G560-001	G560-020	89-46-39	123-38-38	12.76	-7.071	10.625	-108128.489	-3564.190	-23.287	164.662377
G560-020	G560-004	90-11-04	33-49-42	11.37	9.447	6.331	-108119.042	-3557.859	-6.331	-59.808957
合計									倍面積	290.029788
									面積	145.01

面積 (倍横距法) 計算書

地番 = 25-8 器械点	視準点	内角	方向角	距離	緯距	経距	X座標	Y座標	倍横距	倍面積
G560-002	G560-004	89-47-58	123-35-08	12.75	-7.056	10.626	-108119.042	-3557.859	10.626	-74.977056
G560-004	G560-19B	180-00-20	123-35-28	6.59	-3.647	5.491	-108122.689	-3552.368	26.743	-97.532584
G560-19B	G560-26K	180-00-00	123-35-28	6.58	-3.643	5.485	-108126.332	-3546.883	37.719	-137.409536
G560-26K	G560-005	90-11-04	33-46-32	20.83	17.314	11.580	-108109.018	-3535.303	54.784	948.530176
G560-005	G56026R	179-52-31	33-39-03	2.42	2.019	1.344	-108106.999	-3533.959	67.708	136.702452
G56026R	G560-003	89-17-51	302-56-54	25.92	14.100	-21.755	-108092.899	-3555.714	47.297	666.887700
G560-003	G560-002	90-50-16	213-47-10	22.96	-19.087	-12.771	-108111.986	-3568.485	12.771	-243.760077
合計									倍面積	1198.441075
									面積	599.22

面積 (倍横距法) 計算書

地番 = 25-9 器械点	視準点	内角	方向角	距離	緯距	経距	X座標	Y座標	倍横距	倍面積
560-3A	G560-003	90-00-00	213-42-18	13.33	-11.097	-7.402	-108092.899	-3555.714	-7.402	82.141460
G560-003	G56026R	89-14-36	122-56-54	25.92	-14.100	21.755	-108106.999	-3533.959	6.951	-98.004247
G56026R	560-3B	90-41-05	33-37-59	12.99	10.821	7.199	-108096.178	-3526.760	35.904	388.525218
560-3B	560-3A	90-04-19	303-42-18	25.90	14.376	-21.551	-108081.802	-3548.312	21.551	309.818569
合計									倍面積	682.481000
									面積	341.24

面積 (倍横距法) 計算書

地番 = 25-10 器械点	視準点	内角	方向角	距離	緯距	経距	X座標	Y座標	倍横距	倍面積
560-3B	G560-006	89-55-41	33-37-59	1.52	1.268	0.843	-108094.910	-3525.917	0.843	1.069322
G560-006	G560-007	238-45-10	92-23-09	0.02	-0.001	0.024	-108094.911	-3525.893	1.711	-0.001711
G560-007	G560-52	121-19-09	33-42-18	11.74	9.767	6.515	-108085.144	-3519.378	8.250	80.576084
G560-52	G560-51	89-30-21	303-12-39	25.92	14.200	-21.691	-108070.944	-3541.069	-6.926	-98.351623
G560-51	560-3A	90-29-39	213-42-18	13.05	-10.858	-7.243	-108081.802	-3548.312	-35.860	389.370012
560-3A	560-3B	90-00-00	123-42-18	25.90	-14.376	21.551	-108096.178	-3526.760	-21.551	309.818569
合計									倍面積	682.480653
									面積	341.24

面積 (倍横距法) 計算書

地番 = 25-11 器械点	視準点	内角	方向角	距離	緯距	経距	X座標	Y座標	倍横距	倍面積
G560-51A	G560-51	90-30-01	213-42-40	9.80	-8.154	-5.440	-108070.944	-3541.069	-5.440	44.355287
G560-51	G560-52	89-29-59	123-12-39	25.92	-14.200	21.691	-108085.144	-3519.378	10.811	-153.516021
G560-52	G560-008	90-31-11	33-43-50	2.74	2.284	1.525	-108082.860	-3517.853	34.027	77.717639
G560-008	G560-51B	180-05-11	33-49-01	7.05	5.862	3.927	-108076.998	-3513.926	39.479	231.419481
G560-51B	G560-51A	89-23-38	303-12-39	25.94	14.208	-21.703	-108062.790	-3535.629	21.703	308.344213
合計									倍面積	508.320599
									面積	254.16

面積 (倍横距法) 計算書

地番 = 25-12 器械点	視準点	内角	方向角	距離	緯距	経距	X座標	Y座標	倍横距	倍面積
G560-44	G560-024	90-22-15	122-45-40	19.21	-10.395	16.154	-108070.056	-3509.276	16.154	-167.920830
G560-024	G560-23A	179-55-29	122-41-09	2.39	-1.291	2.012	-108071.347	-3507.264	34.320	-44.315051
G560-23A	G560-46	92-23-39	35-04-48	10.98	8.987	6.312	-108062.360	-3500.952	42.644	383.254226
G560-46	G560-43	87-20-17	302-25-05	22.11	11.856	-18.669	-108050.504	-3519.621	30.287	359.082672
G560-43	G560-44	89-58-20	212-23-25	10.84	-9.157	-5.809	-108059.661	-3525.430	5.809	-53.193013
合計									倍面積	476.908004
									面積	238.45

面積 (倍横距法) 計算書

地番 = 25-13 器械点	視準点	内角	方向角	距離	緯距	経距	X座標	Y座標	倍横距	倍面積
G560-40M	G560-41	142-45-35	176-37-52	4.03	-4.026	0.237	-108044.996	-3520.871	0.237	-0.954162
G560-41	G560-61MM	125-45-07	122-22-59	25.14	-13.468	21.236	-108058.464	-3499.635	21.710	-292.390280
G560-61MM	G560-60MM	92-28-13	34-51-12	9.53	7.826	5.450	-108050.638	-3494.185	48.396	378.747096
G560-60MM	G560-009	89-59-48	304-51-00	27.74	15.855	-22.770	-108034.783	-3516.955	31.076	492.709980
G560-009	G560-9A	89-01-17	213-52-17	5.75	-4.774	-3.205	-108039.557	-3520.160	5.101	-24.355279
G560-9A	G560-40M	180-00-00	213-52-17	1.70	-1.413	-0.948	-108040.970	-3521.108	0.948	-1.339332
合計									倍面積	552.418023
									面積	276.20

面積 (倍横距法) 計算書

地番 = 25-14 器械点	視準点	内角	方向角	距離	緯距	経距	X座標	Y座標	倍横距	倍面積
G560-61MM	G560-50M	87-31-49	122-23-01	24.43	-13.089	20.638	-108071.553	-3478.997	20.638	-270.130782
G560-50M	G560-013	91-21-38	33-44-39	7.92	6.591	4.403	-108064.962	-3474.594	45.679	301.070289
G560-013	G560-012	92-13-13	305-57-52	0.46	0.275	-0.379	-108064.687	-3474.973	49.703	13.668325
G560-012	G560-011	269-55-59	35-53-51	0.25	0.210	0.152	-108064.477	-3474.821	49.476	10.389960
G560-011	G560-010	90-38-17	306-32-08	9.90	5.897	-7.959	-108058.580	-3482.780	41.669	245.722093
G560-010	G560-60MM	178-18-59	304-51-07	13.89	7.942	-11.405	-108050.638	-3494.185	22.305	177.146310
G560-60MM	G560-61MM	90-00-05	214-51-12	9.53	-7.826	-5.450	-108058.464	-3499.635	5.450	-42.651700
合計									倍面積	435.214495
									面積	217.60

面積 (倍横距法) 計算書

地番 = 25-15 器械点	視準点	内角	方向角	距離	緯距	経距	X座標	Y座標	倍横距	倍面積
G560-23A	G560-022	85-09-24	120-14-12	14.89	-7.501	12.869	-108078.848	-3494.395	12.869	-96.524788
G560-022	G560-48	94-53-23	35-07-35	10.72	8.769	6.169	-108070.079	-3488.226	31.906	279.785966
G560-48	G560-47	88-40-45	303-48-20	4.13	2.298	-3.432	-108067.781	-3491.658	34.643	79.610204
G560-47	G560-46	176-26-55	300-15-15	10.75	5.421	-9.294	-108062.360	-3500.952	21.917	118.813449
G560-46	G560-23A	94-49-33	215-04-48	10.98	-8.987	-6.312	-108071.347	-3507.264	6.312	-56.723975
合計									倍面積	324.960856
									面積	162.48

面積 (倍横距法) 計算書

地番 = 25-16 器械点	視準点	内角	方向角	距離	緯距	経距	X座標	Y座標	倍横距	倍面積
G560-021	G560-014	88-46-13	123-39-47	8.79	-4.873	7.317	-108085.119	-3488.053	7.317	-35.655741
G560-014	G560-49	90-01-42	33-41-29	12.32	10.258	6.839	-108074.861	-3481.214	21.473	220.270034
G560-49	G560-48	90-36-06	304-17-35	8.48	4.782	-7.012	-108070.079	-3488.226	21.300	101.856600
G560-48	G560-022	90-50-00	215-07-35	10.72	-8.769	-6.169	-108078.848	-3494.395	8.119	-71.195511
G560-022	G560-021	179-45-59	214-53-34	1.70	-1.398	-0.975	-108080.246	-3495.370	0.975	-1.363050
合計									倍面積	213.912332
									面積	106.95

面積 (倍横距法) 計算書

地番 = 25-17 器械点	視準点	内角	方向角	距離	緯距	経距	X座標	Y座標	倍横距	倍面積
G560-015	G560-014	89-59-31	33-39-23	14.63	12.185	8.113	-108085.119	-3488.053	8.113	98.856905
G560-014	G560-021	90-00-24	303-39-47	8.79	4.873	-7.317	-108080.246	-3495.370	8.909	43.413557
G560-021	G560-022	271-13-47	34-53-34	1.70	1.398	0.975	-108078.848	-3494.395	2.567	3.588666
G560-022	G560-23A	85-20-38	300-14-12	14.89	7.501	-12.869	-108071.347	-3507.264	-9.327	-69.957015
G560-23A	G560-024	182-26-57	302-41-09	2.39	1.291	-2.012	-108070.056	-3509.276	-24.208	-31.257304
G560-024	G560-51B	91-07-52	213-49-01	8.35	-6.942	-4.650	-108076.998	-3513.926	-30.870	214.305223
G560-51B	G560-008	180-00-00	213-49-01	7.05	-5.862	-3.927	-108082.860	-3517.853	-39.447	231.235565
G560-008	G560-015	89-50-51	123-39-52	26.05	-14.444	21.687	-108097.304	-3496.166	-21.687	313.247028
合計									倍面積	803.432625
									面積	401.71

面積 (倍横距法) 計算書

地番 = 25-18 器械点	視準点	内角	方向角	距離	緯距	經距	X座標	Y座標	倍横距	倍面積
G560-016	G560-015	90-05-40	33-46-16	14.49	12.047	8.056	-108097.304	-3496.166	8.056	97.050632
G560-015	G560-008	89-53-36	303-39-52	26.05	14.444	-21.687	-108082.860	-3517.853	-5.575	-80.525300
G560-008	G560-52	90-03-58	213-43-50	2.74	-2.284	-1.525	-108085.144	-3519.378	-28.787	65.749508
G560-52	G560-007	179-58-28	213-42-18	11.74	-9.767	-6.515	-108094.911	-3525.893	-36.827	359.689309
G560-007	G560-016	89-58-18	123-40-36	26.04	-14.440	21.671	-108109.351	-3504.222	-21.671	312.929240
合計									倍面積	754.893389
									面積	377.44

面積 (倍横距法) 計算書

地番 = 25-19 器械点	視準点	内角	方向角	距離	緯距	経距	X座標	Y座標	倍横距	倍面積
G560-007	G560-006	148-42-33	272-23-09	0.02	0.001	-0.024	-108094.910	-3525.917	-0.024	-0.000024
G560-006	560-3B	121-14-50	213-37-59	1.52	-1.268	-0.843	-108096.178	-3526.760	-0.891	1.130179
560-3B	G56026R	180-00-00	213-37-59	12.99	-10.821	-7.199	-108106.999	-3533.959	-8.933	96.669830
G56026R	G560-005	180-01-04	213-39-03	2.42	-2.019	-1.344	-108109.018	-3535.303	-17.476	35.284044
G560-005	G560-017	90-06-45	123-45-48	26.03	-14.470	21.645	-108123.488	-3513.658	2.825	-40.877750
G560-017	G560-016	89-57-31	33-43-19	16.99	14.137	9.436	-108109.351	-3504.222	33.906	479.329122
G560-016	G560-007	89-57-17	303-40-36	26.04	14.440	-21.671	-108094.911	-3525.893	21.671	312.929240
合計									倍面積	884.464641
									面積	442.23

面積 (倍横距法) 計算書

地番 = 25-20 器械点	視準点	内角	方向角	距離	緯距	経距	X座標	Y座標	倍横距	倍面積
G560-51B	G560-024	90-36-22	33-49-01	8.35	6.942	4.650	-108070.056	-3509.276	4.650	32.282962
G560-024	G560-44	88-56-39	302-45-40	19.21	10.395	-16.154	-108059.661	-3525.430	-6.853	-71.240962
G560-44	G560-43	269-37-45	32-23-25	10.84	9.157	5.809	-108050.504	-3519.621	-17.198	-157.485633
G560-43	G560-42	90-07-23	302-30-48	3.66	1.967	-3.086	-108048.537	-3522.707	-14.475	-28.473087
G560-42	G560-45	133-46-06	256-16-54	4.19	-0.995	-4.076	-108049.532	-3526.783	-21.637	21.529200
G560-45	G560-51A	137-25-46	213-42-40	15.93	-13.258	-8.846	-108062.790	-3535.629	-34.559	458.204310
G560-51A	G560-51B	89-29-59	123-12-39	25.94	-14.208	21.703	-108076.998	-3513.926	-21.703	308.344213
合計									倍面積	563.161003
									面積	281.58

面積 (倍横距法) 計算書

地番 = 25-21 器械点	視準点	内角	方向角	距離	緯距	経距	X座標	Y座標	倍横距	倍面積
G560-19B	G560-004	89-52-46	303-35-28	6.59	3.647	-5.491	-108119.042	-3557.859	-5.491	-20.025998
G560-004	G560-020	90-14-14	213-49-42	11.37	-9.447	-6.331	-108128.489	-3564.190	-17.313	163.556850
G560-020	G560-19A	89-53-00	123-42-42	6.61	-3.671	5.503	-108132.160	-3558.687	-18.141	66.604920
G560-19A	G560-19B	90-00-00	33-42-42	11.38	9.471	6.319	-108122.689	-3552.368	-6.319	-59.853772
合計									倍面積	150.282000
									面積	75.14

面積 (倍横距法) 計算書

地番 = 26-1 器械点	視準点	内角	方向角	距離	緯距	経距	X座標	Y座標	倍横距	倍面積
KOT160	414	91-57-58	35-44-17	52.82	42.880	30.856	-108135.766	-3458.267	30.856	1323.114853
414	A24	177-49-17	33-33-34	14.51	12.092	8.021	-108123.674	-3450.246	69.733	843.189356
A24	A15	182-32-51	36-06-25	2.98	2.412	1.759	-108121.263	-3448.487	79.514	191.758076
A15	A23	180-50-15	36-56-40	11.27	9.014	6.779	-108112.249	-3441.708	88.051	793.678576
A23	A22	179-20-20	36-17-00	1.81	1.459	1.071	-108110.790	-3440.637	95.901	139.924211
A22	A21	182-25-25	38-42-25	2.17	1.697	1.360	-108109.093	-3439.277	98.332	166.896798
A21	A5	180-59-23	39-41-48	0.94	0.727	0.604	-108108.365	-3438.673	100.296	72.927087
A5	A25	181-04-03	40-45-51	14.52	11.001	9.484	-108097.364	-3429.189	110.384	1214.363532
A25	401	166-24-50	27-10-41	1.50	1.336	0.686	-108096.028	-3428.503	120.554	161.084277
401	C313KK	150-23-12	357-33-53	0.67	0.674	-0.029	-108095.354	-3428.532	121.211	81.681440
C313KK	C314	127-19-35	304-53-28	22.02	12.597	-18.063	-108082.757	-3446.595	103.119	1299.001308
C314	C316	181-46-02	306-39-30	9.86	5.888	-7.912	-108076.869	-3454.507	77.144	454.241967
C316	K0-26	177-06-22	303-45-52	3.32	1.849	-2.766	-108075.020	-3457.273	66.466	122.911045
K0-26	G570-015	89-58-13	213-44-05	7.01	-5.837	-3.898	-108080.857	-3461.171	59.802	-349.089250
G570-015	G570-016	45-43-36	79-27-41	3.99	0.730	3.924	-108080.127	-3457.247	59.828	43.674418
G570-016	G570-20M	225-30-17	124-57-58	12.14	-6.959	9.951	-108087.086	-3447.296	73.703	-512.898964
G570-20M	G570-017L	180-00-20	124-58-18	1.38	-0.796	1.138	-108087.882	-3446.158	84.792	-67.494408
G570-017L	G570-018	179-59-38	124-57-56	11.30	-6.477	9.262	-108094.359	-3436.896	95.192	-616.558386
G570-018	G570-001	224-07-02	169-04-58	4.03	-3.961	0.764	-108098.320	-3436.132	105.218	-416.768377
G570-001	G570-24M	226-48-47	215-53-45	13.31	-10.788	-7.808	-108109.108	-3443.940	98.174	-1059.100782
G570-24M	G570-25M	179-59-06	215-52-51	1.66	-1.352	-0.978	-108110.460	-3444.918	89.388	-120.852535
G570-25M	G570-002	180-01-50	215-54-41	1.01	-0.823	-0.596	-108111.283	-3445.514	87.814	-72.270897
G570-002	G570-003	179-51-20	215-46-01	12.61	-10.234	-7.372	-108121.517	-3452.886	79.846	-817.143651
G570-003	G570-004	180-04-19	215-50-20	24.57	-19.921	-14.388	-108141.438	-3467.274	58.086	-1157.130596
G570-004	G570-005	179-50-15	215-40-35	13.34	-10.842	-7.784	-108152.280	-3475.058	35.914	-389.379256
G570-005	C35K	179-55-41	215-36-16	1.39	-1.134	-0.812	-108153.414	-3475.870	27.318	-30.978577
C35K	C36K	179-58-33	215-34-49	1.56	-1.272	-0.910	-108154.686	-3476.780	25.596	-32.558073

面積 (倍横距法) 計算書

器械点	視準点	内角	方向角	距離	緯距	経距	X座標	Y座標	倍横距	倍面積
C36K	G570-006	180-02-19	215-37-08	1.55	-1.266	-0.907	-108155.952	-3477.687	23.779	-30.104175
G570-006	G570-007	180-07-05	215-44-13	22.45	-18.228	-13.116	-108174.180	-3490.803	9.756	-177.831810
G570-007	KOT159	178-37-51	214-22-04	2.77	-2.294	-1.569	-108176.474	-3492.372	-4.929	11.305510
KOT159	KOT160	89-24-15	123-46-19	3.90	-2.173	3.249	-108178.646	-3489.123	-3.249	7.057963
合計									倍面積	1076.650680
									面積	538.32

面積 (倍横距法) 計算書

地番 = 26-2 器械点	視準点	内角	方向角	距離	緯距	經距	X座標	Y座標	倍横距	倍面積
KOT159	G570-007	90-35-45	34-22-04	2.77	2.294	1.569	-108174.180	-3490.803	1.569	3.598288
G570-007	G570-008	45-35-16	259-57-20	4.01	-0.700	-3.952	-108174.880	-3494.755	-0.815	0.570213
G570-008	KOT159	43-48-59	123-46-19	2.86	-1.594	2.383	-108176.474	-3492.372	-2.383	3.798484
合計									倍面積	7.966985
									面積	3.98

面積（倍横距法）計算書

地番 = 26-3 器械点	視準点	内角	方向角	距離	緯距	経距	X座標	Y座標	倍横距	倍面積
KOT158	G570-009	90-08-33	123-43-32	2.78	-1.548	2.318	-108162.923	-3512.635	2.318	-3.588385
G570-009	G570-010	45-24-58	349-08-30	3.98	3.910	-0.750	-108159.013	-3513.385	3.887	15.197987
G570-010	KOT158	44-26-29	213-34-59	2.83	-2.362	-1.568	-108161.375	-3514.953	1.568	-3.705159
合計									倍面積	7.904443
									面積	3.95

面積 (倍横距法) 計算書

地番 = 26-4 器械点	視準点	内角	方向角	距離	緯距	経距	X座標	Y座標	倍横距	倍面積
KOT158	G570-010	89-51-27	33-34-59	2.83	2.362	1.568	-108159.013	-3513.385	1.568	3.705159
G570-010	G570-011	180-11-10	33-46-09	26.91	22.370	14.958	-108136.643	-3498.427	18.095	404.784103
G570-011	G570-012	179-58-49	33-44-58	13.35	11.102	7.418	-108125.541	-3491.009	40.471	449.308522
G570-012	G570-013	180-01-26	33-46-24	24.58	20.436	13.667	-108105.105	-3477.342	61.556	1257.957460
G570-013	G570-27M	179-55-35	33-41-59	8.14	6.776	4.519	-108098.329	-3472.823	79.742	540.331475
G570-27M	G570-26M	179-59-46	33-41-45	5.38	4.484	2.990	-108093.845	-3469.833	87.251	391.233274
G570-26M	G570-21M	180-00-20	33-42-05	5.67	4.717	3.146	-108089.128	-3466.687	93.387	440.506258
G570-21M	G570-015	179-59-54	33-41-59	9.94	8.271	5.516	-108080.857	-3461.171	102.049	844.046892
G570-015	KO-26	180-02-06	33-44-05	7.01	5.837	3.898	-108075.020	-3457.273	111.463	650.655154
KO-26	11K38	90-01-47	303-45-52	20.39	11.333	-16.951	-108063.687	-3474.224	98.410	1115.242709
11K38	G560-011	93-18-50	217-04-42	0.99	-0.790	-0.597	-108064.477	-3474.821	80.862	-63.880943
G560-011	G560-012	178-49-09	215-53-51	0.25	-0.210	-0.152	-108064.687	-3474.973	80.113	-16.823720
G560-012	G560-013	90-04-01	125-57-52	0.46	-0.275	0.379	-108064.962	-3474.594	80.340	-22.093487
G560-013	G560-50M	267-46-47	213-44-39	7.92	-6.591	-4.403	-108071.553	-3478.997	76.316	-502.998448
G560-50M	G560-49	180-05-08	213-49-47	3.98	-3.308	-2.217	-108074.861	-3481.214	69.696	-230.554213
G560-49	G560-014	179-51-42	213-41-29	12.32	-10.258	-6.839	-108085.119	-3488.053	60.640	-622.044640
G560-014	G560-015	179-57-54	213-39-23	14.63	-12.185	-8.113	-108097.304	-3496.166	45.688	-556.707710
G560-015	G560-016	180-06-53	213-46-16	14.49	-12.047	-8.056	-108109.351	-3504.222	29.519	-355.614829
G560-016	G560-017	179-57-03	213-43-19	16.99	-14.137	-9.436	-108123.488	-3513.658	12.027	-170.025037
G560-017	G560-018	180-01-01	213-44-20	32.23	-26.802	-17.901	-108150.290	-3531.559	-15.310	410.339874
G560-018	KOT158	89-59-12	123-43-32	19.96	-11.085	16.606	-108161.375	-3514.953	-16.606	184.076647
合計									倍面積	4151.444500
									面積	2075.72

面積 (倍横距法) 計算書

地番 = 26-5 器械点	視準点	内角	方向角	距離	緯距	経距	X座標	Y座標	倍横距	倍面積
G570-010	G570-009	135-22-21	169-08-30	3.98	-3.910	0.750	-108162.923	-3512.635	0.750	-2.932500
G570-009	G570-008	134-37-49	123-46-19	21.51	-11.957	17.880	-108174.880	-3494.755	19.380	-231.726660
G570-008	G570-007	136-11-01	79-57-20	4.01	0.700	3.952	-108174.180	-3490.803	41.212	28.848400
G570-007	G570-006	135-46-53	35-44-13	22.45	18.228	13.116	-108155.952	-3477.687	58.280	1062.327840
G570-006	C36K	179-52-55	35-37-08	1.55	1.266	0.907	-108154.686	-3476.780	72.303	91.535598
C36K	C37	92-17-20	307-54-28	1.07	0.658	-0.845	-108154.028	-3477.625	72.365	47.616170
C37	C38	270-39-59	38-34-27	1.56	1.225	0.977	-108152.803	-3476.648	72.497	88.808825
C38	C35K	269-34-12	128-08-39	0.98	-0.611	0.778	-108153.414	-3475.870	74.252	-45.367972
C35K	G570-005	87-27-37	35-36-16	1.39	1.134	0.812	-108152.280	-3475.058	75.842	86.004828
G570-005	G570-011	88-11-00	303-47-16	28.11	15.637	-23.369	-108136.643	-3498.427	53.285	833.217545
G570-011	G570-010	89-58-53	213-46-09	26.91	-22.370	-14.958	-108159.013	-3513.385	14.958	-334.610460
合計									倍面積	1623.721614
									面積	811.86

面積（倍横距法）計算書

地番 = 26-6 器械点	視準点	内角	方向角	距離	緯距	経距	X座標	Y座標	倍横距	倍面積
G570-011	G570-005	90-02-18	123-47-16	28.11	-15.637	23.369	-108152.280	-3475.058	23.369	-365.421053
G570-005	G570-004	91-53-19	35-40-35	13.34	10.842	7.784	-108141.438	-3467.274	54.522	591.127524
G570-004	G570-31M	88-08-11	303-48-46	16.31	9.080	-13.557	-108132.358	-3480.831	48.749	442.640920
G570-31M	G570-012	180-00-02	303-48-48	12.25	6.817	-10.178	-108125.541	-3491.009	25.014	170.520438
G570-012	G570-011	89-56-10	213-44-58	13.35	-11.102	-7.418	-108136.643	-3498.427	7.418	-82.354636
合計									倍面積	756.513193
									面積	378.25

面積 (倍横距法) 計算書

地番 = 26-7 器械点	視準点	内角	方向角	距離	緯距	経距	X座標	Y座標	倍横距	倍面積
G570-012	G570-31M	90-02-24	123-48-48	12.25	-6.817	10.178	-108132.358	-3480.831	10.178	-69.383426
G570-31M	G570-30M	89-57-39	33-46-27	24.57	20.428	13.662	-108111.930	-3467.169	34.018	694.919704
G570-30M	G570-013	90-05-00	303-51-27	12.25	6.825	-10.173	-108105.105	-3477.342	37.507	255.985275
G570-013	G570-012	89-54-57	213-46-24	24.58	-20.436	-13.667	-108125.541	-3491.009	13.667	-279.298812
合計									倍面積	602.222741
									面積	301.11

面積 (倍横距法) 計算書

地番 = 26-8 器械点	視準点	内角	方向角	距離	緯距	経距	X座標	Y座標	倍横距	倍面積
G570-013	G570-30M	90-09-28	123-51-27	12.25	-6.825	10.173	-108111.930	-3467.169	10.173	-69.430725
G570-30M	G570-29M	180-00-21	123-51-48	2.74	-1.532	2.283	-108113.462	-3464.886	22.629	-34.667628
G570-29M	G570-28M	89-50-18	33-42-06	8.18	6.810	4.542	-108106.652	-3460.344	29.454	200.581740
G570-28M	G570-27M	90-00-00	303-42-06	15.00	8.323	-12.479	-108098.329	-3472.823	21.517	179.085991
G570-27M	G570-013	89-59-53	213-41-59	8.14	-6.776	-4.519	-108105.105	-3477.342	4.519	-30.620744
合計									倍面積	244.948634
									面積	122.47

面積 (倍横距法) 計算書

地番 = 26-9 器械点	視準点	内角	方向角	距離	緯距	経距	X座標	Y座標	倍横距	倍面積
G570-27M	G570-28M	90-00-21	123-42-06	15.00	-8.323	12.479	-108106.652	-3460.344	12.479	-103.862717
G570-28M	G570-29M	270-00-00	213-42-06	8.18	-6.810	-4.542	-108113.462	-3464.886	20.416	-139.032960
G570-29M	G570-014	90-09-14	123-51-20	1.24	-0.695	1.036	-108114.157	-3463.850	16.910	-11.752450
G570-014	G570-003	180-01-03	123-52-23	13.20	-7.360	10.964	-108121.517	-3452.886	28.910	-212.777600
G570-003	G570-002	91-53-38	35-46-01	12.61	10.234	7.372	-108111.283	-3445.514	47.246	483.515564
G570-002	G570-25M	180-08-40	35-54-41	1.01	0.823	0.596	-108110.460	-3444.918	55.214	45.441122
G570-25M	G570-26M	87-47-12	303-41-53	29.94	16.615	-24.915	-108093.845	-3469.833	30.895	513.320425
G570-26M	G570-27M	89-59-52	213-41-45	5.38	-4.484	-2.990	-108098.329	-3472.823	2.990	-13.407160
合計									倍面積	561.444224
									面積	280.72

面積（倍横距法）計算書

地番 = 26-10 器械点	視準点	内角	方向角	距離	緯距	経距	X座標	Y座標	倍横距	倍面積
G570-26M	G570-25M	89-59-48	123-41-53	29.94	-16.615	24.915	-108110.460	-3444.918	24.915	-413.962725
G570-25M	G570-24M	92-10-58	35-52-51	1.66	1.352	0.978	-108109.108	-3443.940	50.808	68.692416
G570-24M	G570-23M	87-49-15	303-42-06	15.01	8.329	-12.488	-108100.779	-3456.428	39.298	327.313042
G570-23M	G570-22M	270-00-15	33-42-21	4.00	3.328	2.220	-108097.451	-3454.208	29.030	96.611840
G570-22M	G570-21M	89-59-45	303-42-06	15.00	8.323	-12.479	-108089.128	-3466.687	18.771	156.231033
G570-21M	G570-26M	89-59-59	213-42-05	5.67	-4.717	-3.146	-108093.845	-3469.833	3.146	-14.839682
合計									倍面積	220.045924
									面積	110.02

面積 (倍横距法) 計算書

地番 = 26-11 器械点	視準点	内角	方向角	距離	緯距	経距	X座標	Y座標	倍横距	倍面積
G570-21M	G570-22M	90-00-07	123-42-06	15.00	-8.323	12.479	-108097.451	-3454.208	12.479	-103.862717
G570-22M	G570-20M	89-59-46	33-41-52	12.45	10.365	6.912	-108087.086	-3447.296	31.870	330.332550
G570-20M	G570-016	91-16-06	304-57-58	12.14	6.959	-9.951	-108080.127	-3457.247	28.831	200.634929
G570-016	G570-015	134-29-43	259-27-41	3.99	-0.730	-3.924	-108080.857	-3461.171	14.956	-10.917880
G570-015	G570-21M	134-14-18	213-41-59	9.94	-8.271	-5.516	-108089.128	-3466.687	5.516	-45.622836
合計									倍面積	370.564046
									面積	185.28

面積 (倍横距法) 計算書

地番 = 26-12 器械点	視準点	内角	方向角	距離	緯距	経距	X座標	Y座標	倍横距	倍面積
G570-23M	G570-24M	89-59-45	123-42-06	15.01	-8.329	12.488	-108109.108	-3443.940	12.488	-104.012552
G570-24M	G570-001	92-11-39	35-53-45	13.31	10.788	7.808	-108098.320	-3436.132	32.784	353.673792
G570-001	G570-018	133-11-13	349-04-58	4.03	3.961	-0.764	-108094.359	-3436.896	39.828	157.758708
G570-018	G570-017L	135-52-58	304-57-56	11.30	6.477	-9.262	-108087.882	-3446.158	29.802	193.027554
G570-017L	G570-20M	180-00-22	304-58-18	1.38	0.796	-1.138	-108087.086	-3447.296	19.402	15.443992
G570-20M	G570-22M	88-43-34	213-41-52	12.45	-10.365	-6.912	-108097.451	-3454.208	11.352	-117.663480
G570-22M	G570-23M	180-00-29	213-42-21	4.00	-3.328	-2.220	-108100.779	-3456.428	2.220	-7.388160
合計									倍面積	490.839854
									面積	245.41

面積 (倍横距法) 計算書

地番 = 26-13 器械点	視準点	内角	方向角	距離	緯距	経距	X座標	Y座標	倍横距	倍面積
G570-31M	G570-004	90-02-19	123-48-46	16.31	-9.080	13.557	-108141.438	-3467.274	13.557	-123.097560
G570-004	G570-003	92-01-34	35-50-20	24.57	19.921	14.388	-108121.517	-3452.886	41.502	826.761342
G570-003	G570-014	88-02-03	303-52-23	13.20	7.360	-10.964	-108114.157	-3463.850	44.926	330.655360
G570-014	G570-29M	179-58-57	303-51-20	1.24	0.695	-1.036	-108113.462	-3464.886	32.926	22.883570
G570-29M	G570-30M	180-00-28	303-51-48	2.74	1.532	-2.283	-108111.930	-3467.169	29.607	45.357924
G570-30M	G570-31M	89-54-39	213-46-27	24.57	-20.428	-13.662	-108132.358	-3480.831	13.662	-279.087336
合計									倍面積	823.473300
									面積	411.73

面積 (倍横距法) 計算書

地番 = 26-14 器械点	視準点	内角	方向角	距離	緯距	経距	X座標	Y座標	倍横距	倍面積
C37	C36K	89-20-01	127-54-28	1.07	-0.658	0.845	-108154.686	-3476.780	0.845	-0.556010
C36K	C35K	87-40-21	35-34-49	1.56	1.272	0.910	-108153.414	-3475.870	2.600	3.307200
C35K	C38	92-33-50	308-08-39	0.98	0.611	-0.778	-108152.803	-3476.648	2.732	1.669252
C38	C37	90-25-48	218-34-27	1.56	-1.225	-0.977	-108154.028	-3477.625	0.977	-1.196825
合計									倍面積	3.223617
									面積	1.61