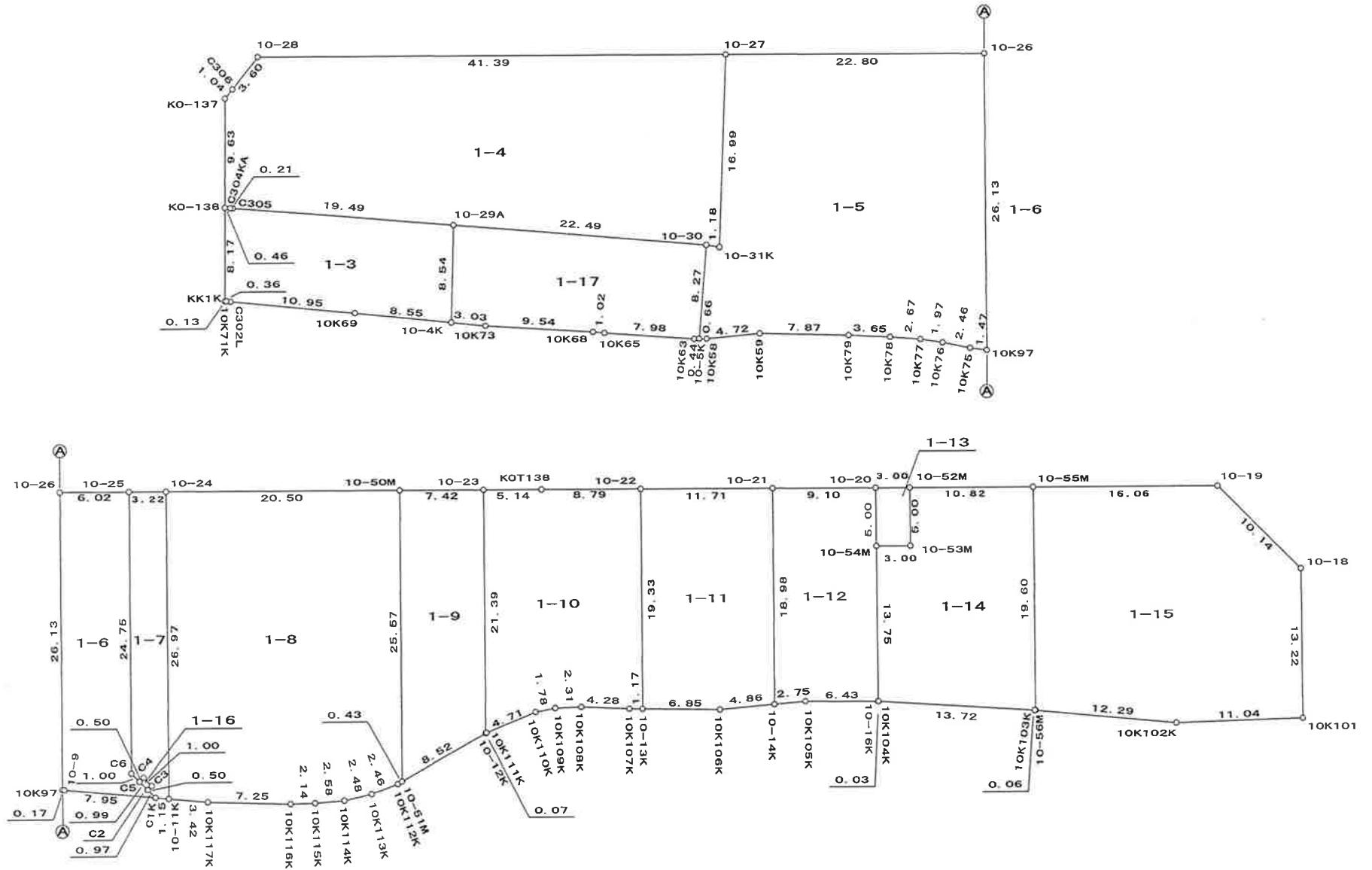
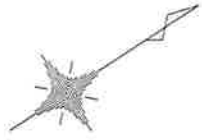


野村二丁目字野寺 (旧10街区)

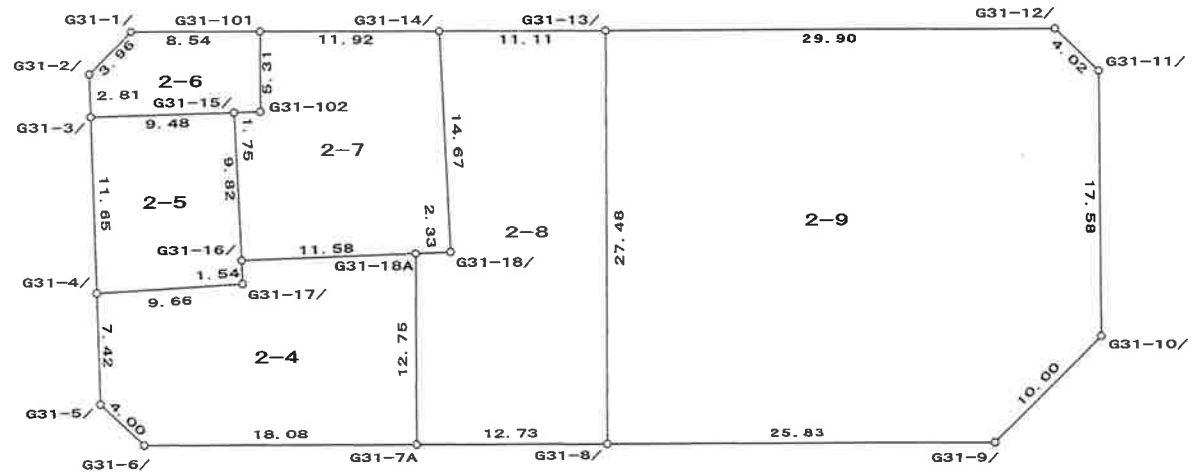
S=1:500





野村二丁目字野寺
(旧31街区)

S=1 : 500



面積 (倍横距法) 計算書

地番 = 1-1 器械点	視準点	内角	方向角	距離	緯距	経距	X座標	Y座標	倍横距	倍面積
KOT138	10-22	90-00-00	33-09-28	8.79	7.365	4.812	-108522.217	-3755.090	4.812	35.443124
10-22	10-21	180-02-48	33-12-16	11.71	9.800	6.414	-108512.417	-3748.676	16.038	157.174009
10-21	10-20	179-58-03	33-10-19	9.10	7.623	4.983	-108504.794	-3743.693	27.435	209.138257
10-20	10-52M	179-54-52	33-05-11	3.00	2.514	1.638	-108502.280	-3742.055	34.056	85.617197
10-52M	10-55M	179-59-19	33-04-30	10.82	9.073	5.909	-108493.207	-3736.146	41.603	377.465509
10-55M	10-19	179-59-49	33-04-19	16.06	13.463	8.767	-108479.744	-3727.379	56.279	757.686388
10-19	KO-101	180-27-38	33-31-57	7.15	5.962	3.951	-108473.782	-3723.428	68.997	411.372987
KO-101	KO-102	89-25-47	302-57-44	19.97	10.866	-16.756	-108462.916	-3740.184	56.192	610.580609
KO-102	G31-9/	90-42-14	213-39-58	7.08	-5.894	-3.926	-108468.810	-3744.110	35.510	-209.299619
G31-9/	G31-8/	179-25-27	213-05-25	25.83	-21.642	-14.103	-108490.452	-3758.213	17.481	-378.327356
G31-8/	G31-7A	180-03-24	213-08-49	12.73	-10.659	-6.961	-108501.111	-3765.174	-3.583	38.189447
G31-7A	G31-6/	180-03-48	213-12-37	18.08	-15.129	-9.904	-108516.240	-3775.078	-20.448	309.355308
G31-6/	KOT137	180-02-58	213-15-35	2.86	-2.399	-1.574	-108518.639	-3776.652	-31.926	76.601605
KOT137	KOT138	89-53-53	123-09-28	20.00	-10.943	16.750	-108529.582	-3759.902	-16.750	183.292016
合計									倍面積	2664.289481
									面積	1332.14

面積（倍横距法）計算書

地番 = 1-2 器械点	視準点	内角	方向角	距離	緯距	経距	X座標	Y座標	倍横距	倍面積
10-19	10-18	44-35-41	78-07-38	10.14	2.087	9.927	-108477.657	-3717.452	9.927	20.717649
10-18	K0-101	44-50-06	302-57-44	7.12	3.875	-5.976	-108473.782	-3723.428	13.878	53.780016
K0-101	10-19	90-34-13	213-31-57	7.15	-5.962	-3.951	-108479.744	-3727.379	3.951	-23.557329
合計									倍面積	50.940336
									面積	25.47

面積 (倍横距法) 計算書

地番 = 1-3

器械点	視準点	内角	方向角	距離	緯距	経距	X座標	Y座標	倍横距	倍面積
C302L	10K69	180-02-06	38-42-16	10.95	8.549	6.850	-108624.118	-3794.730	6.850	58.563486
10K69	10-4K	180-28-24	39-10-40	8.55	6.630	5.403	-108617.488	-3789.327	19.103	126.655993
10-4K	10-29A	85-52-39	305-03-19	8.54	4.908	-6.995	-108612.580	-3796.322	17.511	85.950293
10-29A	C305	92-47-03	217-50-22	19.49	-15.393	-11.957	-108627.972	-3808.279	-1.441	22.186585
C305	C304KA	179-31-03	217-21-25	0.21	-0.170	-0.130	-108628.143	-3808.409	-13.528	2.303039
C304KA	KO-138	180-00-00	217-21-25	0.46	-0.371	-0.283	-108628.514	-3808.693	-13.942	5.175456
KO-138	KK1K	86-23-33	123-44-58	8.17	-4.544	6.800	-108633.057	-3801.893	-7.425	33.735496
KK1K	10K71K	94-56-54	38-41-52	0.13	0.103	0.083	-108632.954	-3801.810	-0.542	-0.055897
10K71K	C302L	179-58-18	38-40-10	0.36	0.287	0.230	-108632.667	-3801.580	-0.230	-0.066047
合計									倍面積	334.448404
									面積	167.22

面積 (倍横距法) 計算書

地番 = 1-4 器械点	視準点	内角	方向角	距離	緯距	経距	X座標	Y座標	倍横距	倍面積
C306	KO-137	180-00-00	161-36-44	1.04	-0.991	0.329	-108623.163	-3816.701	0.329	-0.326451
KO-137	KO-138	142-08-14	123-44-58	9.63	-5.351	8.009	-108628.514	-3808.693	8.668	-46.382079
KO-138	C304KA	93-36-27	37-21-25	0.46	0.371	0.283	-108628.143	-3808.409	16.960	6.295888
C304KA	C305	180-00-00	37-21-25	0.21	0.170	0.130	-108627.972	-3808.279	17.373	2.957589
C305	10-29A	180-28-57	37-50-22	19.49	15.393	11.957	-108612.580	-3796.322	29.460	453.471353
10-29A	10-30	180-04-39	37-55-01	22.49	17.744	13.821	-108594.836	-3782.501	55.238	980.128607
10-30	10-31K	184-26-30	42-21-31	1.18	0.873	0.796	-108593.963	-3781.705	69.856	60.984085
10-31K	10-27	83-10-31	305-32-02	16.99	9.875	-13.827	-108584.088	-3795.532	56.825	561.144584
10-27	10-28	87-36-43	213-08-45	41.39	-34.663	-22.636	-108618.751	-3818.168	20.362	-705.799964
10-28	C306	128-27-59	161-36-44	3.60	-3.421	1.137	-108622.172	-3817.031	-1.137	3.889775
合計									倍面積	1316.363387
									面積	658.18

面積 (倍横距法) 計算書

地番 = 1-5 器械点	視準点	内角	方向角	距離	緯距	経距	X座標	Y座標	倍横距	倍面積
10-5K	10K58	84-35-48	32-42-53	0.66	0.562	0.361	-108599.381	-3775.631	0.361	0.202882
10K58	10K59	175-05-28	27-48-21	4.72	4.183	2.206	-108595.198	-3773.425	2.928	12.247824
10K59	10K79	186-44-39	34-33-00	7.87	6.483	4.464	-108588.715	-3768.961	9.598	62.223834
10K79	10K78	181-15-59	35-48-59	3.65	2.964	2.139	-108585.751	-3766.822	16.201	48.019764
10K78	10K77	181-45-55	37-34-54	2.67	2.118	1.630	-108583.633	-3765.192	19.970	42.296460
10K77	10K76	184-24-59	41-59-53	1.97	1.465	1.319	-108582.168	-3763.873	22.919	33.576335
10K76	10K75	182-54-12	44-54-05	2.46	1.745	1.739	-108580.423	-3762.134	25.977	45.329865
10K75	10K97	175-17-54	40-11-59	1.47	1.123	0.949	-108579.300	-3761.185	28.665	32.190795
10K97	10-26	82-59-19	303-11-18	26.13	14.305	-21.870	-108564.995	-3783.055	7.744	110.777920
10-26	10-27	89-58-33	213-09-51	22.80	-19.093	-12.477	-108584.088	-3795.532	-26.603	507.931079
10-27	10-31K	92-22-11	125-32-02	16.99	-9.875	13.827	-108593.963	-3781.705	-25.253	249.373375
10-31K	10-30	276-49-29	222-21-31	1.18	-0.873	-0.796	-108594.836	-3782.501	-12.222	10.669806
10-30	10-5K	85-45-34	128-07-05	8.27	-5.107	6.509	-108599.943	-3775.992	-6.509	33.241463
合計									倍面積	1188.081402
									面積	594.04

面積 (倍横距法) 計算書

地番 = 1-6 器械点	視準点	内角	方向角	距離	緯距	経距	X座標	Y座標	倍横距	倍面積
10K97	10-9	95-15-55	38-27-13	0.17	0.136	0.108	-108579.164	-3761.077	0.108	0.014688
10-9	C1K	179-51-44	38-18-57	7.95	6.244	4.934	-108572.920	-3756.143	5.150	32.156600
C1K	C2	40-32-10	258-51-07	0.97	-0.188	-0.954	-108573.108	-3757.097	9.130	-1.716440
C2	C5	179-13-47	258-04-54	0.99	-0.206	-0.976	-108573.314	-3758.073	7.200	-1.483200
C5	C6	179-58-46	258-03-40	1.00	-0.207	-0.979	-108573.521	-3759.052	5.245	-1.085715
C6	10-25	225-09-53	303-13-33	24.75	13.565	-20.709	-108559.956	-3779.761	-16.443	-223.049295
10-25	10-26	89-56-49	213-10-22	6.02	-5.039	-3.294	-108564.995	-3783.055	-40.446	203.807394
10-26	10K97	90-00-56	123-11-18	26.13	-14.305	21.870	-108579.300	-3761.185	-21.870	312.850350
合計									倍面積	321.494382
									面積	160.74

面積 (倍横距法) 計算書

地番 = 1-7 器械点	視準点	内角	方向角	距離	緯距	経距	X座標	Y座標	倍横距	倍面積
C1K	10-11K	139-26-10	38-17-17	1.15	0.907	0.716	-108572.013	-3755.427	0.716	0.649412
10-11K	10-24	84-53-01	303-10-18	26.97	14.758	-22.577	-108557.255	-3778.004	-21.145	-312.057910
10-24	10-25	89-52-20	213-02-38	3.22	-2.701	-1.757	-108559.956	-3779.761	-45.479	122.838779
10-25	C6	90-10-55	123-13-33	24.75	-13.565	20.709	-108573.521	-3759.052	-26.527	359.838755
C6	C5	134-50-07	78-03-40	1.00	0.207	0.979	-108573.314	-3758.073	-4.839	-1.001673
C5	C4	90-31-00	348-34-40	0.50	0.490	-0.099	-108572.824	-3758.172	-3.959	-1.939910
C4	C3	269-30-25	78-05-05	1.00	0.207	0.981	-108572.617	-3757.191	-3.077	-0.636939
C3	C2	271-04-39	169-09-44	0.50	-0.491	0.094	-108573.108	-3757.097	-2.002	0.982982
C2	C1K	89-41-23	78-51-07	0.97	0.188	0.954	-108572.920	-3756.143	-0.954	-0.179352
合計									倍面積	168.494144
									面積	84.24

面積 (倍横距法) 計算書

地番 = 1-8 器械点	視準点	内角	方向角	距離	緯距	経距	X座標	Y座標	倍横距	倍面積
10-11K	10K117K	95-08-46	38-19-04	3.42	2.689	2.125	-108569.324	-3753.302	2.125	5.714125
10K117K	10K116K	176-25-19	34-44-23	7.25	5.960	4.133	-108563.364	-3749.169	8.383	49.962680
10K116K	10K115K	176-39-02	31-23-25	2.14	1.829	1.116	-108561.535	-3748.053	13.632	24.932928
10K115K	10K114K	177-21-48	28-45-13	2.58	2.269	1.245	-108559.266	-3746.808	15.993	36.288117
10K114K	10K113K	171-35-40	20-20-53	2.48	2.327	0.863	-108556.939	-3745.945	18.101	42.121027
10K113K	10K112K	172-12-12	12-33-05	2.46	2.403	0.535	-108554.536	-3745.410	19.499	46.856097
10K112K	10-51M	171-16-49	3-49-54	0.43	0.433	0.029	-108554.103	-3745.381	20.063	8.687279
10-51M	10-50M	119-21-58	303-11-52	25.57	14.002	-21.399	-108540.101	-3766.780	-1.307	-18.300614
10-50M	10-24	89-59-57	213-11-49	20.50	-17.154	-11.224	-108557.255	-3778.004	-33.930	582.035220
10-24	10-11K	89-58-29	123-10-18	26.97	-14.758	22.577	-108572.013	-3755.427	-22.577	333.191366
合計									倍面積	1111.488225
									面積	555.74

面積 (倍横距法) 計算書

地番 = 1-9 器械点	視準点	内角	方向角	距離	緯距	経距	X座標	Y座標	倍横距	倍面積
10-51M	10-12K	60-37-47	3-49-39	8.52	8.505	0.569	-108545.598	-3744.812	0.569	4.839345
10-12K	10-23	119-21-03	303-10-42	21.39	11.707	-17.905	-108533.891	-3762.717	-16.767	-196.291269
10-23	10-50M	90-01-01	213-11-43	7.42	-6.210	-4.063	-108540.101	-3766.780	-38.735	240.544350
10-50M	10-51M	90-00-09	123-11-52	25.57	-14.002	21.399	-108554.103	-3745.381	-21.399	299.628798
合計									倍面積	348.721224
									面積	174.36

面積 (倍横距法) 計算書

地番 = 1-10 器械点	視準点	内角	方向角	距離	緯距	経距	X座標	Y座標	倍横距	倍面積
10-12K	10K111K	60-26-35	3-37-17	0.07	0.079	0.005	-108545.519	-3744.807	0.005	0.000395
10K111K	10K110K	187-16-27	10-53-44	4.71	4.634	0.892	-108540.885	-3743.915	0.902	4.179868
10K110K	10K109K	191-46-34	22-40-18	1.78	1.647	0.688	-108539.238	-3743.227	2.482	4.087854
10K109K	10K108K	188-08-05	30-48-23	2.31	1.984	1.183	-108537.254	-3742.044	4.353	8.636352
10K108K	10K107K	184-43-19	35-31-42	4.28	3.483	2.487	-108533.771	-3739.557	8.023	27.944109
10K107K	10-13K	178-21-03	33-52-45	1.17	0.977	0.656	-108532.794	-3738.901	11.166	10.909182
10-13K	10-22	89-16-45	303-09-30	19.33	10.577	-16.189	-108522.217	-3755.090	-4.367	-46.189759
10-22	KOT138	89-59-58	213-09-28	8.79	-7.365	-4.812	-108529.582	-3759.902	-25.368	186.847203
KOT138	10-23	180-00-00	213-09-28	5.14	-4.309	-2.815	-108533.891	-3762.717	-32.995	142.161139
10-23	10-12K	90-01-14	123-10-42	21.39	-11.707	17.905	-108545.598	-3744.812	-17.905	209.613835
合計									倍面積	548.190178
									面積	274.09

面積 (倍横距法) 計算書

地番 = 1-11 器械点	視準点	内角	方向角	距離	緯距	経距	X座標	Y座標	倍横距	倍面積
10-13K	10K106K	90-44-33	33-54-03	6.85	5.692	3.825	-108527.102	-3735.076	3.825	21.771900
10K106K	10-14K	174-05-51	27-59-54	4.86	4.294	2.283	-108522.808	-3732.793	9.933	42.652302
10-14K	10-21	95-11-43	303-11-37	18.98	10.391	-15.883	-108512.417	-3748.676	-3.667	-38.103797
10-21	10-22	90-00-39	213-12-16	11.71	-9.800	-6.414	-108522.217	-3755.090	-25.964	254.447200
10-22	10-13K	89-57-14	123-09-30	19.33	-10.577	16.189	-108532.794	-3738.901	-16.189	171.231053
合計									倍面積	451.998658
									面積	225.99

面積 (倍横距法) 計算書

地番 = 1-12 器械点	視準点	内角	方向角	距離	緯距	経距	X座標	Y座標	倍横距	倍面積
10-14K	10K105K	84-48-24	28-00-01	2.75	2.428	1.291	-108520.380	-3731.502	1.291	3.134548
10K105K	10-16K	185-22-25	33-22-26	6.43	5.371	3.538	-108515.009	-3727.964	6.120	32.870520
10-16K	10-54M	89-37-27	302-59-53	13.75	7.491	-11.536	-108507.518	-3739.500	-1.878	-14.068098
10-54M	10-20	180-00-43	303-00-36	5.00	2.724	-4.193	-108504.794	-3743.693	-17.607	-47.961468
10-20	10-21	90-09-43	213-10-19	9.10	-7.623	-4.983	-108512.417	-3748.676	-26.783	204.166809
10-21	10-14K	90-01-18	123-11-37	18.98	-10.391	15.883	-108522.808	-3732.793	-15.883	165.040253
合計									倍面積	343.182564
									面積	171.59

面積（倍横距法）計算書

地番 = 1-13 器械点	視準点	内角	方向角	距離	緯距	経距	X座標	Y座標	倍横距	倍面積
10-20	10-54M	89-55-25	123-00-36	5.00	-2.724	4.193	-108507.518	-3739.500	4.193	-11.421732
10-54M	10-53M	90-04-35	33-05-11	3.00	2.514	1.638	-108505.004	-3737.862	10.024	25.200336
10-53M	10-52M	89-55-25	303-00-36	5.00	2.724	-4.193	-108502.280	-3742.055	7.469	20.345556
10-52M	10-20	90-04-35	213-05-11	3.00	-2.514	-1.638	-108504.794	-3743.693	1.638	-4.117932
合計									倍面積	30.006228
									面積	15.00

面積 (倍横距法) 計算書

地番 = 1-14 器械点	視準点	内角	方向角	距離	緯距	經距	X座標	Y座標	倍横距	倍面積
10-16K	10K104K	93-31-51	36-31-44	0.03	0.027	0.020	-108514.982	-3727.944	0.020	0.000540
10K104K	10K103K	180-04-41	36-36-25	13.72	11.021	8.187	-108503.961	-3719.757	8.227	90.669767
10K103K	10-56M	181-55-24	38-31-49	0.06	0.054	0.043	-108503.907	-3719.714	16.457	0.888678
10-56M	10-55M	84-32-26	303-04-15	19.60	10.700	-16.432	-108493.207	-3736.146	0.068	0.727600
10-55M	10-52M	90-00-15	213-04-30	10.82	-9.073	-5.909	-108502.280	-3742.055	-22.273	202.082929
10-52M	10-53M	89-56-06	123-00-36	5.00	-2.724	4.193	-108505.004	-3737.862	-23.989	65.346036
10-53M	10-54M	270-04-35	213-05-11	3.00	-2.514	-1.638	-108507.518	-3739.500	-21.434	53.885076
10-54M	10-16K	89-54-42	122-59-53	13.75	-7.491	11.536	-108515.009	-3727.964	-11.536	86.416176
合計									倍面積	500.016802
									面積	250.00

面積 (倍横距法) 計算書

地番 = 1-15 器械点	視準点	内角	方向角	距離	緯距	経距	X座標	Y座標	倍横距	倍面積
10-56M	10K102K	95-25-21	38-29-36	12.29	9.626	7.655	-108494.281	-3712.059	7.655	73.687030
10K102K	10K101	172-40-11	31-09-47	11.04	9.447	5.713	-108484.834	-3706.346	21.023	198.604281
10K101	10-18	91-42-31	302-52-18	13.22	7.177	-11.106	-108477.657	-3717.452	15.630	112.176510
10-18	10-19	135-15-20	258-07-38	10.14	-2.087	-9.927	-108479.744	-3727.379	-5.403	11.276061
10-19	10-55M	134-56-41	213-04-19	16.06	-13.463	-8.767	-108493.207	-3736.146	-24.097	324.417911
10-55M	10-56M	89-59-56	123-04-15	19.60	-10.700	16.432	-108503.907	-3719.714	-16.432	175.822400
合計									倍面積	895.984193
									面積	447.99

面積 (倍横距法) 計算書

地番 = 1-16 器械点	視準点	内角	方向角	距離	緯距	経距	X座標	Y座標	倍横距	倍面積
C5	C2	89-30-14	78-04-54	0.99	0.206	0.976	-108573.108	-3757.097	0.976	0.201056
C2	C3	91-04-50	349-09-44	0.50	0.491	-0.094	-108572.617	-3757.191	1.858	0.912278
C3	C4	88-55-21	258-05-05	1.00	-0.207	-0.981	-108572.824	-3758.172	0.783	-0.162081
C4	C5	90-29-35	168-34-40	0.50	-0.490	0.099	-108573.314	-3758.073	-0.099	0.048510
合計									倍面積	0.999763
									面積	0.49

面積（倍横距法）計算書

地番 = 1-17 器械点	視準点	内角	方向角	距離	緯距	経距	X座標	Y座標	倍横距	倍面積
10-4K	10K73	94-07-22	39-10-41	3.03	2.356	1.920	-108615.132	-3787.407	1.920	4.523520
10K73	10K68	177-35-10	36-45-51	9.54	7.648	5.714	-108607.484	-3781.693	9.554	73.068992
10K68	10K65	181-33-47	38-19-38	1.02	0.802	0.634	-108606.682	-3781.059	15.902	12.753404
10K65	10K63	178-50-38	37-10-16	7.98	6.366	4.827	-108600.316	-3776.232	21.363	135.996858
10K63	10-5K	175-35-15	32-45-31	0.44	0.373	0.240	-108599.943	-3775.992	26.430	9.858390
10-5K	10-30	95-21-34	308-07-05	8.27	5.107	-6.509	-108594.836	-3782.501	20.161	102.962227
10-30	10-29A	89-47-56	217-55-01	22.49	-17.744	-13.821	-108612.580	-3796.322	-0.169	3.006926
10-29A	10-4K	87-08-18	125-03-19	8.54	-4.908	6.995	-108617.488	-3789.327	-6.995	34.336255
合計									倍面積	376.506572
									面積	188.25

面積 (倍横距法) 計算書

地番 = 2-1 器械点	視準点	内角	方向角	距離	緯距	経距	X座標	Y座標	倍横距	倍面積
G31-6/	G31-5/	44-09-15	257-24-50	4.00	-0.873	-3.910	-108517.113	-3778.988	-3.910	3.413430
G31-5/	KOT137	45-44-38	123-09-28	2.79	-1.526	2.336	-108518.639	-3776.652	-5.484	8.370222
KOT137	G31-6/	90-06-07	33-15-35	2.86	2.399	1.574	-108516.240	-3775.078	-1.574	-3.775896
合計									倍面積	8.007756
									面積	4.00

面積 (倍横距法) 計算書

地番 = 2-2 器械点	視準点	内角	方向角	距離	緯距	経距	X座標	Y座標	倍横距	倍面積
G31-2/	G31-1/	51-35-43	347-31-51	3.96	3.871	-0.856	-108501.782	-3798.493	-0.856	-3.313576
G31-1/	G31-101	225-43-23	33-15-14	8.54	7.142	4.683	-108494.640	-3793.810	2.971	21.221636
G31-101	G31-14/	180-00-00	33-15-14	11.92	9.975	6.541	-108484.665	-3787.269	14.195	141.595267
G31-14/	G31-13/	179-57-20	33-12-34	11.11	9.297	6.086	-108475.368	-3781.183	26.822	249.364134
G31-13/	G31-12/	179-49-58	33-02-32	29.90	25.067	16.305	-108450.301	-3764.878	49.213	1233.622271
G31-12/	G31-11/	224-42-47	77-45-19	4.02	0.854	3.935	-108449.447	-3760.943	69.453	59.312862
G31-11/	G40-12/	45-03-53	302-49-12	10.64	5.771	-8.948	-108443.676	-3769.891	64.440	371.883240
G40-12/	G40-11/	45-13-33	168-02-45	4.01	-3.925	0.831	-108447.601	-3769.060	56.323	-221.067775
G40-11/	G40-10/	225-00-11	213-02-56	6.64	-5.567	-3.622	-108453.168	-3772.682	53.532	-298.012644
G40-10/	G40-9/	180-05-04	213-08-00	16.44	-13.770	-8.988	-108466.938	-3781.670	40.922	-563.495940
G40-9/	G40-8/	180-00-31	213-08-31	7.50	-6.287	-4.105	-108473.225	-3785.775	27.829	-174.960923
G40-8/	G40-7/	180-25-51	213-34-22	0.94	-0.791	-0.525	-108474.016	-3786.300	23.199	-18.350409
G40-7/	G40-6/	179-33-29	213-07-51	12.33	-10.327	-6.740	-108484.343	-3793.040	15.934	-164.550418
G40-6/	G40-5/	180-02-41	213-10-32	10.93	-9.153	-5.984	-108493.496	-3799.024	3.210	-29.381130
G40-5/	G40-4/	180-11-24	213-21-56	7.88	-6.586	-4.337	-108500.082	-3803.361	-7.111	46.833046
G40-4/	KOT139	180-00-00	213-21-56	2.52	-2.111	-1.390	-108502.193	-3804.751	-12.838	27.102478
KOT139	G31-2/	82-34-12	115-56-08	7.91	-3.460	7.114	-108505.653	-3797.637	-7.114	24.614493
合計									倍面積	702.416612
									面積	351.20

面積 (倍横距法) 計算書

地番 = 2-3 器械点	視準点	内角	方向角	距離	緯距	経距	X座標	Y座標	倍横距	倍面積
G31-10/	G31-9/	45-01-54	167-59-38	10.00	-9.790	2.082	-108468.810	-3744.110	2.082	-20.382780
G31-9/	K0-102	45-40-20	33-39-58	7.08	5.894	3.926	-108462.916	-3740.184	8.090	47.682339
K0-102	G31-10/	89-17-46	302-57-44	7.16	3.896	-6.008	-108459.020	-3746.192	6.008	23.405915
合計									倍面積	50.705474
									面積	25.35

面積 (倍横距法) 計算書

地番 = 2-4 器械点	視準点	内角	方向角	距離	緯距	経距	X座標	Y座標	倍横距	倍面積
G31-4/	G31-5/	91-40-32	121-32-14	7.42	-3.881	6.324	-108517.113	-3778.988	6.324	-24.543444
G31-5/	G31-6/	135-52-36	77-24-50	4.00	0.873	3.910	-108516.240	-3775.078	16.558	14.455134
G31-6/	G31-7A	135-47-47	33-12-37	18.08	15.129	9.904	-108501.111	-3765.174	30.372	459.497988
G31-7A	G31-18A	90-00-54	303-13-31	12.75	6.987	-10.667	-108494.124	-3775.841	29.609	206.878083
G31-18A	G31-16/	87-51-23	211-04-54	11.58	-9.922	-5.981	-108504.046	-3781.822	12.961	-128.599042
G31-16/	G31-17/	90-10-27	121-15-21	1.54	-0.803	1.323	-108504.849	-3780.499	8.303	-6.667309
G31-17/	G31-4/	268-36-21	209-51-42	9.66	-8.383	-4.813	-108513.232	-3785.312	4.813	-40.347379
合計									倍面積	480.674031
									面積	240.33

面積 (倍横距法) 計算書

地番 = 2-5
器械点

器械点	視準点	内角	方向角	距離	緯距	経距	X座標	Y座標	倍横距	倍面積
G31-3/	G31-4/	89-59-33	121-32-41	11.65	-6.097	9.932	-108513.232	-3785.312	9.932	-60.555404
G31-4/	G31-17/	88-19-01	29-51-42	9.66	8.383	4.813	-108504.849	-3780.499	24.677	206.867291
G31-17/	G31-16/	91-23-39	301-15-21	1.54	0.803	-1.323	-108504.046	-3781.822	28.167	22.618101
G31-16/	G31-15/	179-18-32	300-33-53	9.82	4.995	-8.458	-108499.051	-3790.280	18.386	91.838070
G31-15/	G31-3/	90-59-15	211-33-08	9.48	-8.084	-4.964	-108507.135	-3795.244	4.964	-40.128976
合計									倍面積	220.639082
									面積	110.31

面積 (倍横距法) 計算書

地番 = 2-6 器械点	視準点	内角	方向角	距離	緯距	経距	X座標	Y座標	倍横距	倍面積
G31-101	G31-1/	90-00-00	213-15-14	8.54	-7.142	-4.683	-108501.782	-3798.493	-4.683	33.449086
G31-1/	G31-2/	134-16-37	167-31-51	3.96	-3.871	0.856	-108505.653	-3797.637	-8.511	32.944545
G31-2/	G31-3/	134-14-22	121-46-13	2.81	-1.482	2.393	-108507.135	-3795.244	-5.262	7.797696
G31-3/	G31-15/	89-46-55	31-33-08	9.48	8.084	4.964	-108499.051	-3790.280	2.095	16.939188
G31-15/	G31-102	180-00-00	31-33-08	1.75	1.495	0.918	-108497.556	-3789.362	7.977	11.924567
G31-102	G31-101	91-42-06	303-15-14	5.31	2.916	-4.448	-108494.640	-3793.810	4.448	12.970919
合計									倍面積	116.026001
									面積	58.01

面積 (倍横距法) 計算書

地番 = 2-7 器械点	視準点	内角	方向角	距離	緯距	経距	X座標	Y座標	倍横距	倍面積
G31-101	G31-102	90-00-00	123-15-14	5.31	-2.916	4.448	-108497.556	-3789.362	4.448	-12.970919
G31-102	G31-15/	268-17-54	211-33-08	1.75	-1.495	-0.918	-108499.051	-3790.280	7.977	-11.924567
G31-15/	G31-16/	89-00-45	120-33-53	9.82	-4.995	8.458	-108504.046	-3781.822	15.517	-77.509397
G31-16/	G31-18A	90-31-01	31-04-54	11.58	9.922	5.981	-108494.124	-3775.841	29.956	297.227369
G31-18A	G31-18/	180-00-31	31-05-25	2.33	1.995	1.203	-108492.129	-3774.638	37.140	74.095092
G31-18/	G31-14/	89-29-23	300-34-48	14.67	7.464	-12.631	-108484.665	-3787.269	25.712	191.917330
G31-14/	G31-101	92-40-26	213-15-14	11.92	-9.975	-6.541	-108494.640	-3793.810	6.541	-65.242146
合計									倍面積	395.592762
									面積	197.79

面積 (倍横距法) 計算書

地番 = 2-8 器械点	視準点	内角	方向角	距離	緯距	経距	X座標	Y座標	倍横距	倍面積
G31-14/	G31-18/	87-22-14	120-34-48	14.67	-7.464	12.631	-108492.129	-3774.638	12.631	-94.277784
G31-18/	G31-18A	270-30-37	211-05-25	2.33	-1.995	-1.203	-108494.124	-3775.841	24.059	-47.997705
G31-18A	G31-7A	92-08-06	123-13-31	12.75	-6.987	10.667	-108501.111	-3765.174	33.523	-234.225201
G31-7A	G31-8/	89-55-18	33-08-49	12.73	10.659	6.961	-108490.452	-3758.213	51.151	545.218509
G31-8/	G31-13/	90-08-43	303-17-32	27.48	15.084	-22.970	-108475.368	-3781.183	35.142	530.081928
G31-13/	G31-14/	89-55-02	213-12-34	11.11	-9.297	-6.086	-108484.665	-3787.269	6.086	-56.581542
合計									倍面積	642.218205
									面積	321.10

面積 (倍横距法) 計算書

地番 = 2-9 器械点	視準点	内角	方向角	距離	緯距	経距	X座標	Y座標	倍横距	倍面積
G31-13/	G31-8/	90-15-00	123-17-32	27.48	-15.084	22.970	-108490.452	-3758.213	22.970	-346.479480
G31-8/	G31-9/	89-47-53	33-05-25	25.83	21.642	14.103	-108468.810	-3744.110	60.043	1299.450606
G31-9/	G31-10/	134-54-13	347-59-38	10.00	9.790	-2.082	-108459.020	-3746.192	72.064	705.506560
G31-10/	G31-11/	134-59-19	302-58-57	17.58	9.573	-14.751	-108449.447	-3760.943	55.231	528.726363
G31-11/	G31-12/	134-46-22	257-45-19	4.02	-0.854	-3.935	-108450.301	-3764.878	36.545	-31.209430
G31-12/	G31-13/	135-17-13	213-02-32	29.90	-25.067	-16.305	-108475.368	-3781.183	16.305	-408.717435
合計									倍面積	1747.277184
									面積	873.63

面積（倍横距法）計算書

地番 = 3-1 器械点	視準点	内角	方向角	距離	緯距	経距	X座標	Y座標	倍横距	倍面積
KOT139	G40-4/	97-25-48	33-21-56	2.52	2.111	1.390	-108500.082	-3803.361	1.390	2.934799
G40-4/	G40-3/	43-48-10	257-10-06	4.00	-0.889	-3.903	-108500.971	-3807.264	-1.123	0.998016
G40-3/	KOT139	38-46-02	115-56-08	2.79	-1.222	2.513	-108502.193	-3804.751	-2.513	3.070867
合計									倍面積	7.003682
									面積	3.50

面積 (倍横距法) 計算書

地番 = 3-2 器械点	視準点	内角	方向角	距離	緯距	経距	X座標	Y座標	倍横距	倍面積
G40-02A	G40-3/	90-11-36	121-31-21	10.99	-5.747	9.370	-108500.971	-3807.264	9.370	-53.849390
G40-3/	G40-4/	135-38-45	77-10-06	4.00	0.889	3.903	-108500.082	-3803.361	22.643	20.129627
G40-4/	G40-5/	136-11-50	33-21-56	7.88	6.586	4.337	-108493.496	-3799.024	30.883	203.395438
G40-5/	G40-05A	87-15-06	300-37-02	14.14	7.204	-12.173	-108486.292	-3811.197	23.047	166.030588
G40-05A	G40-02A	90-42-43	211-19-45	10.45	-8.932	-5.437	-108495.224	-3816.634	5.437	-48.563284
合計									倍面積	287.142979
									面積	143.57

面積（倍横距法）計算書

地番 = 3-3 器械点	視準点	内角	方向角	距離	緯距	経距	X座標	Y座標	倍横距	倍面積
G40-1/	G40-2/	130-01-03	168-19-10	4.00	-3.918	0.810	-108488.302	-3827.921	0.810	-3.173580
G40-2/	G40-02A	133-12-01	121-31-11	13.24	-6.922	11.287	-108495.224	-3816.634	12.907	-89.342254
G40-02A	G40-05A	89-48-34	31-19-45	10.45	8.932	5.437	-108486.292	-3811.197	29.631	264.664092
G40-05A	G40-23/	89-17-14	300-36-59	15.07	7.679	-12.976	-108478.613	-3824.173	22.092	169.644468
G40-23/	G40-1K/	97-41-08	218-18-07	1.11	-0.874	-0.691	-108479.487	-3824.864	8.425	-7.366832
G40-1K/	G40-1/	180-00-00	218-18-07	6.24	-4.897	-3.867	-108484.384	-3828.731	3.867	-18.937386
合計									倍面積	315.488508
									面積	157.74

面積 (倍横距法) 計算書

地番 = 3-4 器械点	視準点	内角	方向角	距離	緯距	経距	X座標	Y座標	倍横距	倍面積
G40-23/	G40-05A	88-45-01	120-36-59	15.07	-7.679	12.976	-108486.292	-3811.197	12.976	-99.642704
G40-05A	G40-5/	180-00-03	120-37-02	14.14	-7.204	12.173	-108493.496	-3799.024	38.125	-274.652500
G40-5/	G40-6/	92-33-30	33-10-32	10.93	9.153	5.984	-108484.343	-3793.040	56.282	515.149146
G40-6/	G40-30/	87-05-36	300-16-08	0.66	0.335	-0.574	-108484.008	-3793.614	61.692	20.666820
G40-30/	G40-29/	180-54-43	301-10-51	8.36	4.333	-7.160	-108479.675	-3800.774	53.958	233.800014
G40-29/	G40-29A	182-04-34	303-15-25	1.50	0.825	-1.258	-108478.850	-3802.032	45.540	37.570500
G40-29A	G40-28/	179-59-21	303-14-46	1.71	0.942	-1.437	-108477.908	-3803.469	42.845	40.359990
G40-28/	G40-27/	179-41-09	302-55-55	1.59	0.866	-1.337	-108477.042	-3804.806	40.071	34.701486
G40-27/	G40-26/	177-17-44	300-13-39	4.40	2.217	-3.805	-108474.825	-3808.611	34.929	77.437593
G40-26/	G40-25/	178-59-47	299-13-26	2.00	0.979	-1.750	-108473.846	-3810.361	29.374	28.757146
G40-25/	G40-24A	179-16-05	298-29-31	2.00	0.958	-1.765	-108472.888	-3812.126	25.859	24.772922
G40-24A	G40-24/	180-01-10	298-30-41	3.18	1.521	-2.800	-108471.367	-3814.926	21.294	32.388174
G40-24/	G40-19/	184-04-58	302-35-39	3.61	1.945	-3.042	-108469.422	-3817.968	15.452	30.054140
G40-19/	G40-20/	90-23-37	212-59-16	8.01	-6.720	-4.362	-108476.142	-3822.330	8.048	-54.082560
G40-20/	G40-21/	179-53-32	212-52-48	3.02	-2.537	-1.640	-108478.679	-3823.970	2.046	-5.190702
G40-21/	G40-22/	266-53-57	299-46-45	0.20	0.103	-0.180	-108478.576	-3824.150	0.226	0.023278
G40-22/	G40-23/	92-05-13	211-51-58	0.04	-0.037	-0.023	-108478.613	-3824.173	0.023	-0.000851
合計									倍面積	642.111892
									面積	321.05

面積 (倍横距法) 計算書

地番 = 3-5 器械点	視準点	内角	方向角	距離	緯距	経距	X座標	Y座標	倍横距	倍面積
G40-18B	G40-19/	90-47-20	213-09-05	4.85	-4.066	-2.656	-108469.422	-3817.968	-2.656	10.798127
G40-19/	G40-24/	89-26-34	122-35-39	3.61	-1.945	3.042	-108471.367	-3814.926	-2.269	4.414165
G40-24/	G40-24A	175-55-02	118-30-41	3.18	-1.521	2.800	-108472.888	-3812.126	3.573	-5.433782
G40-24A	G40-24B	94-38-25	33-09-06	3.83	3.206	2.094	-108469.682	-3810.032	8.467	27.148917
G40-24B	G40-24C	180-00-00	33-09-06	0.82	0.692	0.452	-108468.989	-3809.579	11.014	7.626843
G40-24C	G40-18B	89-12-39	302-21-45	6.78	3.633	-5.733	-108465.356	-3815.312	5.733	20.827731
合計									倍面積	65.382001
									面積	32.69

面積（倍横距法）計算書

地番 = 3-6 器械点	視準点	内角	方向角	距離	緯距	経距	X座標	Y座標	倍横距	倍面積
G40-24B	G40-24A	90-47-43	213-09-06	3.83	-3.206	-2.094	-108472.888	-3812.126	-2.094	6.715621
G40-24A	G40-25/	85-20-25	118-29-31	2.00	-0.958	1.765	-108473.846	-3810.361	-2.424	2.321985
G40-25/	G40-26/	180-43-55	119-13-26	2.00	-0.979	1.750	-108474.825	-3808.611	1.091	-1.068300
G40-26/	G40-27/	181-00-13	120-13-39	4.40	-2.217	3.805	-108477.042	-3804.806	6.646	-14.734660
G40-27/	G40-28/	182-42-16	122-55-55	1.59	-0.866	1.337	-108477.908	-3803.469	11.788	-10.208595
G40-28/	G40-29A	180-18-51	123-14-46	1.71	-0.942	1.437	-108478.850	-3802.032	14.562	-13.717607
G40-29A	G40-29B	89-54-44	33-09-30	3.46	2.900	1.895	-108475.950	-3800.137	17.894	51.890994
G40-29B	G40-24B	89-11-53	302-21-23	11.71	6.269	-9.894	-108469.682	-3810.032	9.894	62.022564
合計									倍面積	83.222002
									面積	41.61

面積（倍横距法）計算書

地番 = 3-7
器械点

器械点	視準点	内角	方向角	距離	緯距	経距	X座標	Y座標	倍横距	倍面積
G40-29B	G40-32B	90-48-07	33-09-30	8.99	7.531	4.920	-108468.419	-3795.217	4.920	37.055524
G40-32B	G40-32/	88-54-02	302-03-32	0.68	0.362	-0.578	-108468.057	-3795.795	9.263	3.353101
G40-32/	G40-37M	180-05-08	302-08-40	0.69	0.372	-0.592	-108467.685	-3796.387	8.093	3.010488
G40-37M	G40-31/	180-00-33	302-09-13	3.36	1.789	-2.846	-108465.896	-3799.233	4.655	8.327276
G40-31/	G40-18A	180-12-10	302-21-23	6.97	3.731	-5.889	-108462.165	-3805.122	-4.080	-15.223562
G40-18A	G40-24C	90-47-43	213-09-06	8.15	-6.824	-4.457	-108468.989	-3809.579	-14.427	98.447409
G40-24C	G40-24B	180-00-00	213-09-06	0.82	-0.692	-0.452	-108469.682	-3810.032	-19.336	13.390166
G40-24B	G40-29B	89-12-17	122-21-23	11.71	-6.269	9.894	-108475.950	-3800.137	-9.894	62.022564
合計									倍面積	210.382966
									面積	105.19

面積 (倍横距法) 計算書

地番 = 3-8 器械点	視準点	内角	方向角	距離	緯距	経距	X座標	Y座標	倍横距	倍面積
G40-24C	G40-18A	90-47-21	33-09-06	8.15	6.824	4.457	-108462.165	-3805.122	4.457	30.416673
G40-18A	G40-18/	89-12-39	302-21-45	6.78	3.633	-5.733	-108458.532	-3810.855	3.182	11.558671
G40-18/	G40-18B	90-47-20	213-09-05	8.15	-6.824	-4.457	-108465.356	-3815.312	-7.009	47.827572
G40-18B	G40-24C	89-12-40	122-21-45	6.78	-3.633	5.733	-108468.989	-3809.579	-5.733	20.827731
合計									倍面積	110.630647
									面積	55.31

面積 (倍横距法) 計算書

地番 = 3-9 器械点	視準点	内角	方向角	距離	緯距	経距	X座標	Y座標	倍横距	倍面積
G40-18/	G40-18A	89-12-55	122-21-45	6.78	-3.633	5.733	-108462.165	-3805.122	5.733	-20.827989
G40-18A	G40-31/	179-59-38	122-21-23	6.97	-3.731	5.889	-108465.896	-3799.233	17.355	-64.751505
G40-31/	G40-37M	179-47-50	122-09-13	3.36	-1.789	2.846	-108467.685	-3796.387	26.090	-46.675010
G40-37M	G40-33A	90-03-50	32-13-03	8.66	7.330	4.619	-108460.355	-3791.768	33.555	245.940658
G40-33A	G40-33/	270-54-41	123-07-44	0.70	-0.385	0.589	-108460.740	-3791.179	38.763	-14.905239
G40-33/	G40-34/	90-26-34	33-34-18	1.07	0.895	0.594	-108459.845	-3790.585	39.946	35.751670
G40-34/	G40-35/	90-12-01	303-46-19	4.85	2.697	-4.033	-108457.148	-3794.618	36.507	98.459379
G40-35/	G40-17/	179-23-54	303-10-13	12.83	7.024	-10.746	-108450.124	-3805.364	21.728	152.617472
G40-17/	G40-18/	89-58-37	213-08-50	10.04	-8.408	-5.491	-108458.532	-3810.855	5.491	-46.168328
合計									倍面積	339.441108
									面積	169.72

面積 (倍横距法) 計算書

地番 = 3-10 器械点	視準点	内角	方向角	距離	緯距	経距	X座標	Y座標	倍横距	倍面積
G40-17/	G40-35/	89-54-23	123-10-13	12.83	-7.024	10.746	-108457.148	-3794.618	10.746	-75.479904
G40-35/	G40-36/	90-08-07	33-18-20	10.25	8.569	5.630	-108448.579	-3788.988	27.122	232.408418
G40-36/	G40-16/	89-32-58	302-51-18	12.84	6.969	-10.791	-108441.610	-3799.779	21.961	153.046209
G40-16/	G40-17/	90-24-32	213-15-50	10.18	-8.514	-5.585	-108450.124	-3805.364	5.585	-47.550690
合計									倍面積	262.424033
									面積	131.21

面積 (倍横距法) 計算書

地番 = 3-11											
器械点	視準点	内角	方向角	距離	緯距	経距	X座標	Y座標	倍横距	倍面積	
G40-16/	G40-36/	89-46-50	122-51-18	12.84	-6.969	10.791	-108448.579	-3788.988	10.791	-75.202479	
G40-36/	G40-13/	90-27-08	33-18-26	14.48	12.107	7.955	-108436.472	-3781.033	29.537	357.604459	
G40-13/	G40-14/	89-36-24	302-54-50	10.07	5.474	-8.457	-108430.998	-3789.490	29.035	158.937590	
G40-14/	G40-15/	135-04-42	257-59-32	4.00	-0.834	-3.921	-108431.832	-3793.411	16.657	-13.891938	
G40-15/	G40-16/	135-04-56	213-04-28	11.66	-9.778	-6.368	-108441.610	-3799.779	6.368	-62.266304	
合計									倍面積	365.181328	
									面積	182.59	

面積 (倍横距法) 計算書

地番 = 3-12
器械点

器械点	視準点	内角	方向角	距離	緯距	経距	X座標	Y座標	倍横距	倍面積
G40-35/	G40-34/	90-27-59	123-46-19	4.85	-2.697	4.033	-108459.845	-3790.585	4.033	-10.877001
G40-34/	G40-33/	269-47-59	213-34-18	1.07	-0.895	-0.594	-108460.740	-3791.179	7.472	-6.687440
G40-33/	G40-33AM	89-32-06	123-06-24	0.89	-0.491	0.753	-108461.231	-3790.426	7.631	-3.746821
G40-33AM	G40-9/	179-59-20	123-05-44	10.45	-5.707	8.756	-108466.938	-3781.670	17.140	-97.817980
G40-9/	G40-10/	90-02-16	33-08-00	16.44	13.770	8.988	-108453.168	-3772.682	34.884	480.352680
G40-10/	G40-11/	179-54-56	33-02-56	6.64	5.567	3.622	-108447.601	-3769.060	47.494	264.399098
G40-11/	G40-12/	134-59-49	348-02-45	4.01	3.925	-0.831	-108443.676	-3769.891	50.285	197.368625
G40-12/	G40-13/	134-50-22	302-53-07	13.26	7.204	-11.142	-108436.472	-3781.033	38.312	275.999648
G40-13/	G40-36/	90-25-19	213-18-26	14.48	-12.107	-7.955	-108448.579	-3788.988	19.215	-232.636005
G40-36/	G40-35/	179-59-54	213-18-20	10.25	-8.569	-5.630	-108457.148	-3794.618	5.630	-48.243470
合計									倍面積	818.111334
									面積	409.05

面積 (倍横距法) 計算書

地番 = 3-13

器械点	視準点	内角	方向角	距離	緯距	経距	X座標	Y座標	倍横距	倍面積
G40-37M	G40-32/	89-55-37	122-08-40	0.69	-0.372	0.592	-108468.057	-3795.795	0.592	-0.220224
G40-32/	G40-33/	90-06-06	32-14-46	8.65	7.317	4.616	-108460.740	-3791.179	5.800	42.438600
G40-33/	G40-33A	90-52-58	303-07-44	0.70	0.385	-0.589	-108460.355	-3791.768	9.827	3.778641
G40-33A	G40-37M	89-05-19	212-13-03	8.66	-7.330	-4.619	-108467.685	-3796.387	4.619	-33.853540
合計									倍面積	12.143477
									面積	6.07

面積 (倍横距法) 計算書

地番 = 3-14 器械点	視準点	内角	方向角	距離	緯距	経距	X座標	Y座標	倍横距	倍面積
G40-32/	G40-32B	89-48-46	122-03-32	0.68	-0.362	0.578	-108468.419	-3795.217	0.578	-0.209236
G40-32B	G40-32AM	180-13-43	122-17-15	0.21	-0.115	0.182	-108468.534	-3795.035	1.338	-0.153870
G40-32AM	G40-33AM	89-58-08	32-15-23	8.63	7.303	4.609	-108461.231	-3790.426	6.129	44.760087
G40-33AM	G40-33/	90-51-01	303-06-24	0.89	0.491	-0.753	-108460.740	-3791.179	9.985	4.902635
G40-33/	G40-32/	89-08-22	212-14-46	8.65	-7.317	-4.616	-108468.057	-3795.795	4.616	-33.775272
合計									倍面積	15.524344
									面積	7.76

面積 (倍横距法) 計算書

地番 = 3-15
器械点

器械点	視準点	内角	方向角	距離	緯距	経距	X座標	Y座標	倍横距	倍面積
G40-29A	G40-29/	90-05-55	123-15-25	1.50	-0.825	1.258	-108479.675	-3800.774	1.258	-1.037850
G40-29/	G40-30/	177-55-26	121-10-51	8.36	-4.333	7.160	-108484.008	-3793.614	9.676	-41.926108
G40-30/	G40-6/	179-05-17	120-16-08	0.66	-0.335	0.574	-108484.343	-3793.040	17.410	-5.832350
G40-6/	G40-7/	92-51-43	33-07-51	12.33	10.327	6.740	-108474.016	-3786.300	24.724	255.324748
G40-7/	G40-8/	180-26-31	33-34-22	0.94	0.791	0.525	-108473.225	-3785.775	31.989	25.303299
G40-8/	G40-9/	179-34-09	33-08-31	7.50	6.287	4.105	-108466.938	-3781.670	36.619	230.223653
G40-9/	G40-33AM	89-57-13	303-05-44	10.45	5.707	-8.756	-108461.231	-3790.426	31.968	182.441376
G40-33AM	G40-32AM	89-09-39	212-15-23	8.63	-7.303	-4.609	-108468.534	-3795.035	18.603	-135.857709
G40-32AM	G40-32B	270-01-52	302-17-15	0.21	0.115	-0.182	-108468.419	-3795.217	13.812	1.588380
G40-32B	G40-29B	90-52-15	213-09-30	8.99	-7.531	-4.920	-108475.950	-3800.137	8.710	-65.592922
G40-29B	G40-29A	180-00-00	213-09-30	3.46	-2.900	-1.895	-108478.850	-3802.032	1.895	-5.494343
合計									倍面積	439.140174
									面積	219.57