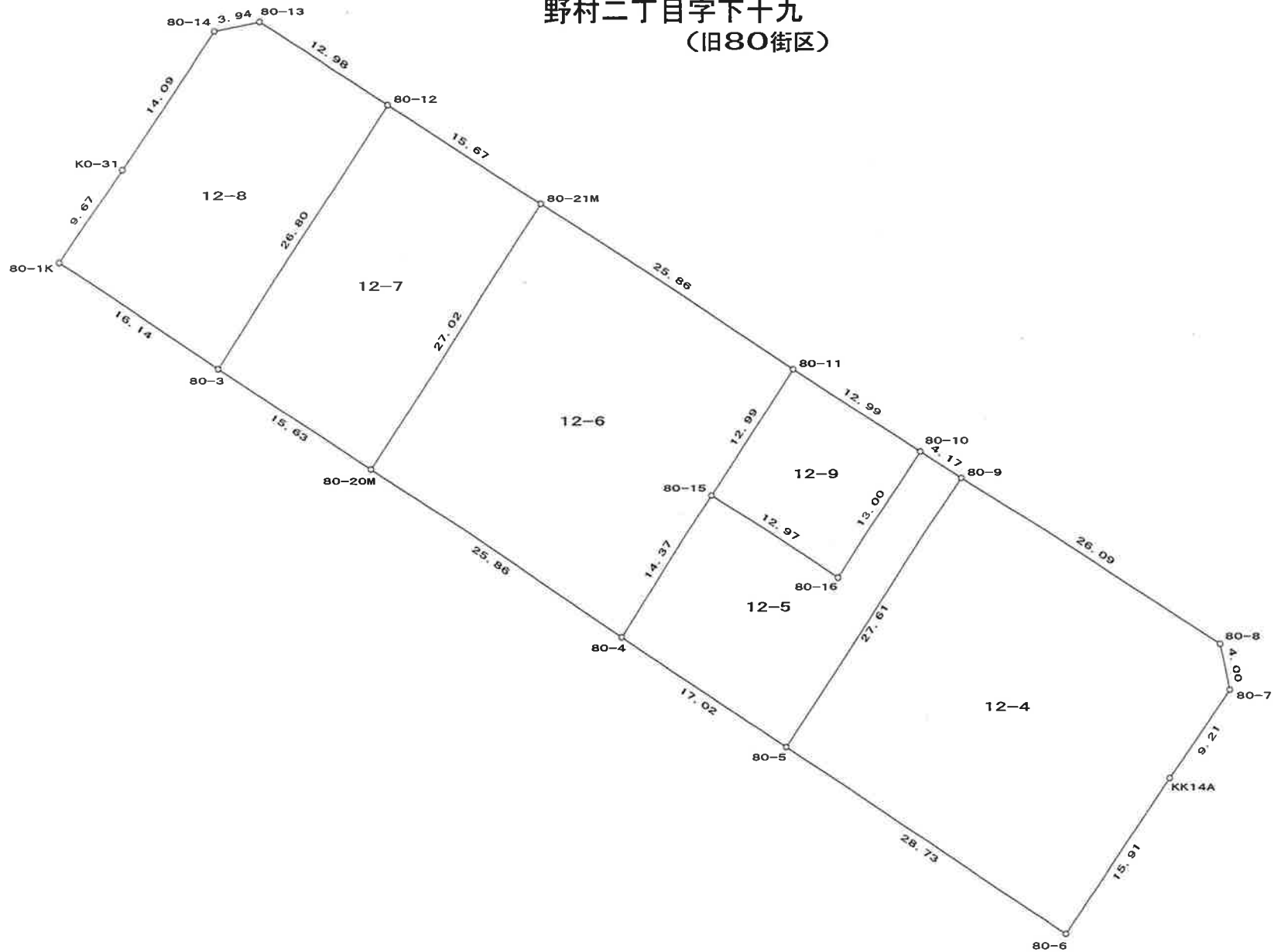
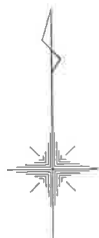




S=1 : 500

野村二丁目字下十九 (旧80街区)





S=1:500

野村二丁目字下十九 (旧90街区)



面積 (倍横距法) 計算書

地番 = 11-1 器械点	視準点	内角	方向角	距離	緯距	経距	X座標	Y座標	倍横距	倍面積
90-6	90-7	136-10-46	79-07-37	4.01	0.757	3.941	-108401.755	-3907.785	3.941	2.983337
90-7	90-33M	134-34-12	33-41-49	23.39	19.462	12.978	-108382.293	-3894.807	20.860	405.977320
90-33M	90-32M	89-59-58	303-41-47	32.73	18.159	-27.232	-108364.134	-3922.039	6.606	119.958354
90-32M	90-5	89-32-55	213-14-42	26.59	-22.244	-14.581	-108386.378	-3936.620	-35.207	783.144508
90-5	90-6	89-42-09	122-56-51	29.66	-16.134	24.894	-108402.512	-3911.726	-24.894	401.639796
合計									倍面積	1713.703315
									面積	856.85

面積 (倍横距法) 計算書

地番 = 11-2 器械点	視準点	内角	方向角	距離	緯距	経距	X座標	Y座標	倍横距	倍面積
90-5	90-32M	90-18-09	33-14-42	26.59	22.244	14.581	-108364.134	-3922.039	14.581	324.339764
90-32M	90-10	179-59-54	33-14-36	15.97	13.357	8.755	-108350.777	-3913.284	37.917	506.457369
90-10	90-11	89-43-12	302-57-48	18.78	10.221	-15.761	-108340.556	-3929.045	30.911	315.941331
90-11	90-4	90-19-12	213-17-00	42.57	-35.591	-23.364	-108376.147	-3952.409	-8.214	292.344474
90-4	90-5	89-39-33	122-56-33	18.81	-10.231	15.789	-108386.378	-3936.620	-15.789	161.537259
合計									倍面積	1600.620197
									面積	800.31

面積 (倍横距法) 計算書

地番 = 11-3 器械点	視準点	内角	方向角	距離	緯距	経距	X座標	Y座標	倍横距	倍面積
90-4	90-11	90-19-58	33-17-00	42.57	35.591	23.364	-108340.556	-3929.045	23.364	831.548124
90-11	90-12	89-42-14	302-59-14	17.72	9.650	-14.867	-108330.906	-3943.912	31.861	307.458650
90-12	90-31M	90-16-12	213-15-26	40.14	-33.566	-22.013	-108364.472	-3965.925	-5.019	168.467754
90-31M	90-3	179-59-51	213-15-17	2.44	-2.045	-1.341	-108366.517	-3967.266	-28.373	58.022785
90-3	90-4	89-41-45	122-57-02	17.70	-9.630	14.857	-108376.147	-3952.409	-14.857	143.072910
合計									倍面積	1508.570223
									面積	754.28

面積 (倍横距法) 計算書

地番 = 11-4 器械点	視準点	内角	方向角	距離	緯距	経距	X座標	Y座標	倍横距	倍面積
90-3	90-31M	90-18-59	33-15-17	2.44	2.045	1.341	-108364.472	-3965.925	1.341	2.742345
90-31M	90-30M	89-40-50	302-56-07	12.38	6.732	-10.392	-108357.740	-3976.317	-7.710	-51.903720
90-30M	90-2	90-28-08	213-24-15	2.44	-2.041	-1.346	-108359.781	-3977.663	-19.448	39.693368
90-2	90-3	89-32-03	122-56-18	12.38	-6.736	10.397	-108366.517	-3967.266	-10.397	70.034192
合計									倍面積	60.566185
									面積	30.28

面積 (倍横距法) 計算書

地番 = 11-5 器械点	視準点	内角	方向角	距離	緯距	経距	X座標	Y座標	倍横距	倍面積
90-31M	90-12	90-19-19	33-15-26	40.14	33.566	22.013	-108330.906	-3943.912	22.013	738.888358
90-12	90-13	89-42-16	302-57-42	9.07	4.938	-7.615	-108325.968	-3951.527	36.411	179.797518
90-13	90-26	90-02-05	212-59-47	12.60	-10.568	-6.862	-108336.536	-3958.389	21.934	-231.798512
90-26	90-22KK	269-54-24	302-54-11	3.20	1.740	-2.689	-108334.796	-3961.078	12.383	21.545862
90-22KK	90-21	90-56-37	213-50-48	11.68	-9.701	-6.506	-108344.497	-3967.584	3.188	-30.923677
90-21	90-30M	179-33-21	213-24-09	15.86	-13.243	-8.733	-108357.740	-3976.317	-12.051	159.591393
90-30M	90-31M	89-31-58	122-56-07	12.38	-6.732	10.392	-108364.472	-3965.925	-10.392	69.958944
合計									倍面積	907.059886
									面積	453.52

面積 (倍横距法) 計算書

地番 = 11-6 器械点	視準点	内角	方向角	距離	緯距	経距	X座標	Y座標	倍横距	倍面積
90-2	90-30M	90-30-30	33-24-15	2.44	2.041	1.346	-108357.740	-3976.317	1.346	2.747186
90-30M	90-21	179-59-54	33-24-09	15.86	13.243	8.733	-108344.497	-3967.584	11.425	151.301275
90-21	90-19	89-25-22	302-49-31	21.84	11.843	-18.359	-108332.654	-3985.943	1.799	21.305557
90-19	90-20	90-53-52	213-43-23	15.46	-12.860	-8.584	-108345.514	-3994.527	-25.144	323.351840
90-20	90-1	134-11-21	167-54-44	3.98	-3.899	0.835	-108349.413	-3993.692	-32.893	128.249807
90-1	90-2	134-59-01	122-53-45	19.09	-10.368	16.029	-108359.781	-3977.663	-16.029	166.188672
合計									倍面積	793.144337
									面積	396.57

面積 (倍横距法) 計算書

地番 = 11-7 器械点	視準点	内角	方向角	距離	緯距	経距	X座標	Y座標	倍横距	倍面積
90-19	90-21	89-04-59	122-49-31	21.84	-11.843	18.359	-108344.497	-3967.584	18.359	-217.425637
90-21	90-22KK	91-01-17	33-50-48	11.68	9.701	6.506	-108334.796	-3961.078	43.224	419.312913
90-22KK	90-23	89-10-35	303-01-23	2.70	1.472	-2.265	-108333.324	-3963.343	47.465	69.868008
90-23	90-24	268-46-42	31-48-05	0.77	0.658	0.408	-108332.666	-3962.935	45.608	30.010064
90-24	90-28K	91-16-33	303-04-38	2.93	1.599	-2.455	-108331.067	-3965.390	43.561	69.654039
90-28K	90-18MB	179-45-57	302-50-35	4.14	2.247	-3.481	-108328.820	-3968.871	37.625	84.535839
90-18MB	90-18MA	180-00-00	302-50-35	3.23	1.753	-2.715	-108327.068	-3971.586	31.430	55.084391
90-18MA	90-18M	180-00-00	302-50-35	8.83	4.793	-7.424	-108322.275	-3979.010	21.290	102.036683
90-18M	90-19	90-53-57	213-44-32	12.48	-10.379	-6.933	-108332.654	-3985.943	6.933	-71.957607
合計									倍面積	541.118693
									面積	270.55

面積 (倍横距法) 計算書

地番 = 11-8 器械点	視準点	内角	方向角	距離	緯距	経距	X座標	Y座標	倍横距	倍面積
90-15B	90-16	90-32-36	302-52-40	5.89	3.198	-4.948	-108313.880	-3970.210	-4.948	-15.824185
90-16	90-17	133-53-43	256-46-23	3.89	-0.892	-3.795	-108314.772	-3974.005	-13.691	12.212095
90-17	90-18M	136-55-58	213-42-21	9.01	-7.503	-5.005	-108322.275	-3979.010	-22.491	168.747647
90-18M	90-18MA	89-08-14	122-50-35	8.83	-4.793	7.424	-108327.068	-3971.586	-20.071	96.193890
90-18MA	90-15B	89-29-29	32-20-04	11.82	9.989	6.323	-108317.078	-3965.262	-6.323	-63.167447
合計									倍面積	198.162000
									面積	99.08

面積 (倍横距法) 計算書

地番 = 11-9 器械点	視準点	内角	方向角	距離	緯距	経距	X座標	Y座標	倍横距	倍面積
90-15A	90-15B	90-32-36	302-52-40	3.23	1.754	-2.714	-108317.078	-3965.262	-2.714	-4.761071
90-15B	90-18MA	89-27-24	212-20-04	11.82	-9.989	-6.323	-108327.068	-3971.586	-11.751	117.389729
90-18MA	90-18MB	90-30-31	122-50-35	3.23	-1.753	2.715	-108328.820	-3968.871	-15.360	26.919819
90-18MB	90-15A	89-29-29	32-20-04	11.82	9.988	6.322	-108318.832	-3962.548	-6.322	-63.146478
合計									倍面積	76.401999
									面積	38.20

面積 (倍横距法) 計算書

地番 = 11-10 器械点	視準点	内角	方向角	距離	緯距	経距	X座標	Y座標	倍横距	倍面積
90-18MB	90-28K	90-30-31	122-50-35	4.14	-2.247	3.481	-108331.067	-3965.390	3.481	-7.820021
90-28K	90-14	89-29-29	32-20-04	11.85	10.014	6.339	-108321.053	-3959.051	13.300	133.187328
90-14	90-15	88-43-20	301-03-24	1.05	0.545	-0.905	-108320.508	-3959.956	18.734	10.210091
90-15	90-15A	181-49-16	302-52-40	3.08	1.676	-2.592	-108318.832	-3962.548	15.237	25.529966
90-15A	90-18MB	89-27-24	212-20-04	11.82	-9.988	-6.322	-108328.820	-3968.871	6.322	-63.146478
合計									倍面積	97.960886
									面積	48.98

面積 (倍横距法) 計算書

地番 = 11-11 器械点	視準点	内角	方向角	距離	緯距	経距	X座標	Y座標	倍横距	倍面積
90-26	90-13	90-05-36	32-59-47	12.60	10.568	6.862	-108325.968	-3951.527	6.862	72.517616
90-13	90-14	90-09-28	303-09-15	8.98	4.915	-7.524	-108321.053	-3959.051	6.200	30.473000
90-14	90-28K	89-10-49	212-20-04	11.85	-10.014	-6.339	-108331.067	-3965.390	-7.663	76.737282
90-28K	90-24	90-44-34	123-04-38	2.93	-1.599	2.455	-108332.666	-3962.935	-11.547	18.463653
90-24	90-23	268-43-27	211-48-05	0.77	-0.658	-0.408	-108333.324	-3963.343	-9.500	6.251000
90-23	90-22KK	91-13-18	123-01-23	2.70	-1.472	2.265	-108334.796	-3961.078	-7.643	11.250968
90-22KK	90-26	179-52-48	122-54-11	3.20	-1.740	2.689	-108336.536	-3958.389	-2.689	4.679418
合計									倍面積	220.372937
									面積	110.18

面積 (倍横距法) 計算書

地番 = 11-12 器械点	視準点	内角	方向角	距離	緯距	経距	X座標	Y座標	倍横距	倍面積
90-33M	90-8	89-59-54	33-41-41	13.61	11.326	7.552	-108370.967	-3887.255	7.552	85.533952
90-8	90-9	134-09-17	347-50-58	3.94	3.855	-0.830	-108367.112	-3888.085	14.274	55.026270
90-9	90-10	135-06-13	302-57-11	30.03	16.335	-25.199	-108350.777	-3913.284	-11.755	-192.017925
90-10	90-32M	90-17-25	213-14-36	15.97	-13.357	-8.755	-108364.134	-3922.039	-45.709	610.535113
90-32M	90-33M	90-27-11	123-41-47	32.73	-18.159	27.232	-108382.293	-3894.807	-27.232	494.505888
合計									倍面積	1053.583298
									面積	526.79

面積 (倍横距法) 計算書

地番 = 12-1 器械点	視準点	内角	方向角	距離	緯距	経距	X座標	Y座標	倍横距	倍面積
KK15K	KK14	87-06-41	29-56-08	16.11	13.968	8.044	-108420.276	-3919.386	8.044	112.353542
KK14	KK14A	152-26-48	2-22-56	1.18	1.179	0.049	-108419.097	-3919.337	16.136	19.018363
KK14A	80-6	31-20-08	213-43-04	15.91	-13.239	-8.835	-108432.336	-3928.172	7.350	-97.305845
80-6	KK 50	179-13-05	212-56-09	1.20	-1.008	-0.653	-108433.344	-3928.825	-2.138	2.154985
KK 50	KK15K	89-53-18	122-49-27	1.66	-0.900	1.395	-108434.244	-3927.430	-1.395	1.256089
合計									倍面積	37.477134
									面積	18.73

面積 (倍横距法) 計算書

地番 = 12-2 器械点	視準点	内角	方向角	距離	緯距	経距	X座標	Y座標	倍横距	倍面積
KK 50	80-6	89-15-11	32-56-09	1.20	1.008	0.653	-108432.336	-3928.172	0.653	0.658224
80-6	80-5	90-44-51	303-41-00	28.73	15.934	-23.907	-108416.402	-3952.079	-22.601	-360.124334
80-5	80-4	180-04-09	303-45-09	17.02	9.459	-14.155	-108406.943	-3966.234	-60.663	-573.811317
80-4	80-20M	179-58-52	303-44-01	25.86	14.363	-21.509	-108392.580	-3987.743	-96.327	-1383.544701
80-20M	80-3	179-59-57	303-43-58	15.63	8.682	-13.002	-108383.898	-4000.745	-130.838	-1135.935516
80-3	80-1K	179-57-58	303-41-56	16.14	8.957	-13.431	-108374.941	-4014.176	-157.271	-1408.676347
80-1K	KK 53	93-14-52	216-56-48	1.19	-0.956	-0.719	-108375.897	-4014.895	-171.421	163.878476
KK 53	KK 52	86-45-29	123-42-17	16.20	-8.993	13.482	-108384.890	-4001.413	-158.658	1426.811394
KK 52	K 51	180-01-36	123-43-53	41.53	-23.062	34.539	-108407.952	-3966.874	-110.637	2551.510494
K 51	K 50-1	180-02-38	123-46-31	16.99	-9.449	14.128	-108417.401	-3952.746	-61.970	585.554530
K 50-1	KK 50	179-54-27	123-40-58	28.74	-15.943	23.921	-108433.344	-3928.825	-23.921	381.372503
合計									倍面積	247.693406
									面積	123.84

面積 (倍横距法) 計算書

地番 = 12-3 器械点	視準点	内角	方向角	距離	緯距	經距	X座標	Y座標	倍横距	倍面積
80-14	80-13	44-21-46	78-07-02	3.94	0.812	3.859	-108354.355	-3997.119	3.859	3.133508
80-13	80-12	224-37-59	122-45-01	12.98	-7.026	10.923	-108361.381	-3986.196	18.641	-130.971666
80-12	80-21M	180-12-24	122-57-25	15.67	-8.527	13.152	-108369.908	-3973.044	42.716	-364.239332
80-21M	80-11	179-59-58	122-57-23	25.86	-14.070	21.702	-108383.978	-3951.342	77.570	-1091.409900
80-11	80-10	179-59-56	122-57-19	12.99	-7.071	10.907	-108391.049	-3940.435	110.179	-779.075709
80-10	80-9	179-57-41	122-55-00	4.17	-2.267	3.502	-108393.316	-3936.933	124.588	-282.440996
80-9	80-8	180-01-36	122-56-36	26.09	-14.190	21.898	-108407.506	-3915.035	149.988	-2128.329720
80-8	80-7	225-19-24	168-16-00	4.00	-3.924	0.815	-108411.430	-3914.220	172.701	-677.678724
80-7	90-7	45-21-43	33-37-43	11.62	9.675	6.435	-108401.755	-3907.785	179.951	1741.025925
90-7	90-6	45-29-54	259-07-37	4.01	-0.757	-3.941	-108402.512	-3911.726	182.445	-138.110865
90-6	90-5	223-49-14	302-56-51	29.66	16.134	-24.894	-108386.378	-3936.620	153.610	2478.343740
90-5	90-4	179-59-42	302-56-33	18.81	10.231	-15.789	-108376.147	-3952.409	112.927	1155.356137
90-4	90-3	180-00-29	302-57-02	17.70	9.630	-14.857	-108366.517	-3967.266	82.281	792.366030
90-3	90-2	179-59-16	302-56-18	12.38	6.736	-10.397	-108359.781	-3977.663	57.027	384.133872
90-2	90-1	179-57-27	302-53-45	19.09	10.368	-16.029	-108349.413	-3993.692	30.601	317.271168
90-1	90-20	225-00-59	347-54-44	3.98	3.899	-0.835	-108345.514	-3994.527	13.737	53.560563
90-20	80-14	45-50-32	213-45-16	11.61	-9.653	-6.451	-108355.167	-4000.978	6.451	-62.271503
合計									倍面積	1270.662528
									面積	635.33

面積 (倍横距法) 計算書

地番 = 12-4 器械点	視準点	内角	方向角	距離	緯距	経距	X座標	Y座標	倍横距	倍面積
80-6	KK14A	90-02-04	33-43-04	15.91	13.239	8.835	-108419.097	-3919.337	8.835	116.963631
KK14A	80-7	180-00-00	33-43-04	9.21	7.667	5.117	-108411.430	-3914.220	22.787	174.716881
80-7	80-8	134-32-56	348-16-00	4.00	3.924	-0.815	-108407.506	-3915.035	27.089	106.297236
80-8	80-9	134-40-36	302-56-36	26.09	14.190	-21.898	-108393.316	-3936.933	4.376	62.095440
80-9	80-5	90-19-27	213-16-03	27.61	-23.086	-15.146	-108416.402	-3952.079	-32.668	754.173448
80-5	80-6	90-24-57	123-41-00	28.73	-15.934	23.907	-108432.336	-3928.172	-23.907	380.934138
合計									倍面積	1595.180774
									面積	797.59

面積 (倍横距法) 計算書

地番 = 12-5 器械点	視準点	内角	方向角	距離	緯距	経距	X座標	Y座標	倍横距	倍面積
80-10	80-16	90-11-17	213-06-17	13.00	-10.891	-7.101	-108401.940	-3947.536	-7.101	77.336991
80-16	80-15	269-53-06	302-59-23	12.97	7.066	-10.885	-108394.874	-3958.421	-25.087	-177.264742
80-15	80-4	89-55-40	212-55-03	14.37	-12.069	-7.813	-108406.943	-3966.234	-43.785	528.441165
80-4	80-5	90-50-06	123-45-09	17.02	-9.459	14.155	-108416.402	-3952.079	-37.443	354.173337
80-5	80-9	89-30-54	33-16-03	27.61	23.086	15.146	-108393.316	-3936.933	-8.142	-187.966212
80-9	80-10	89-38-57	302-55-00	4.17	2.267	-3.502	-108391.049	-3940.435	3.502	7.939034
合計									倍面積	602.659573
									面積	301.32

面積（倍横距法）計算書

地番 = 12-6 器械点	視準点	内角	方向角	距離	緯距	経距	X座標	Y座標	倍横距	倍面積
80-4	80-15	89-11-02	32-55-03	14.37	12.069	7.813	-108394.874	-3958.421	7.813	94.295097
80-15	80-11	180-05-38	33-00-41	12.99	10.896	7.079	-108383.978	-3951.342	22.705	247.393680
80-11	80-21M	89-56-42	302-57-23	25.86	14.070	-21.702	-108369.908	-3973.044	8.082	113.713740
80-21M	80-20M	90-00-01	212-57-24	27.02	-22.672	-14.699	-108392.580	-3987.743	-28.319	642.048368
80-20M	80-4	90-46-37	123-44-01	25.86	-14.363	21.509	-108406.943	-3966.234	-21.509	308.933767
合計									倍面積	1406.384652
									面積	703.19

面積 (倍横距法) 計算書

地番 = 12-7 器械点	視準点	内角	方向角	距離	緯距	経距	X座標	Y座標	倍横距	倍面積
80-20M	80-21M	89-13-26	32-57-24	27.02	22.672	14.699	-108369.908	-3973.044	14.699	333.255728
80-21M	80-12	90-00-01	302-57-25	15.67	8.527	-13.152	-108361.381	-3986.196	16.246	138.529642
80-12	80-3	89-54-39	212-52-04	26.80	-22.517	-14.549	-108383.898	-4000.745	-11.455	257.932235
80-3	80-20M	90-51-54	123-43-58	15.63	-8.682	13.002	-108392.580	-3987.743	-13.002	112.883364
合計									倍面積	842.600969
									面積	421.30

面積 (倍横距法) 計算書

地番 = 12-8 器械点	視準点	内角	方向角	距離	緯距	経距	X座標	Y座標	倍横距	倍面積
KO-31	80-1K	180-00-00	213-43-15	9.67	-8.047	-5.371	-108374.941	-4014.176	-5.371	43.221472
80-1K	80-3	89-58-41	123-41-56	16.14	-8.957	13.431	-108383.898	-4000.745	2.689	-24.085058
80-3	80-12	89-10-08	32-52-04	26.80	22.517	14.549	-108361.381	-3986.196	30.669	690.573080
80-12	80-13	89-52-57	302-45-01	12.98	7.026	-10.923	-108354.355	-3997.119	34.295	240.956423
80-13	80-14	135-22-01	258-07-02	3.94	-0.812	-3.859	-108355.167	-4000.978	19.513	-15.844527
80-14	KO-31	135-36-13	213-43-15	14.09	-11.727	-7.827	-108366.894	-4008.805	7.827	-91.785721
合計									倍面積	843.035669
									面積	421.51

面積 (倍横距法) 計算書

地番 = 12-9 器械点	視準点	内角	方向角	距離	緯距	経距	X座標	Y座標	倍横距	倍面積
80-11	80-15	90-03-22	213-00-41	12.99	-10.896	-7.079	-108394.874	-3958.421	-7.079	77.132784
80-15	80-16	89-58-42	122-59-23	12.97	-7.066	10.885	-108401.940	-3947.536	-3.273	23.127018
80-16	80-10	90-06-54	33-06-17	13.00	10.891	7.101	-108391.049	-3940.435	14.713	160.239283
80-10	80-11	89-51-02	302-57-19	12.99	7.071	-10.907	-108383.978	-3951.342	10.907	77.123397
合計									倍面積	337.622482
									面積	168.81