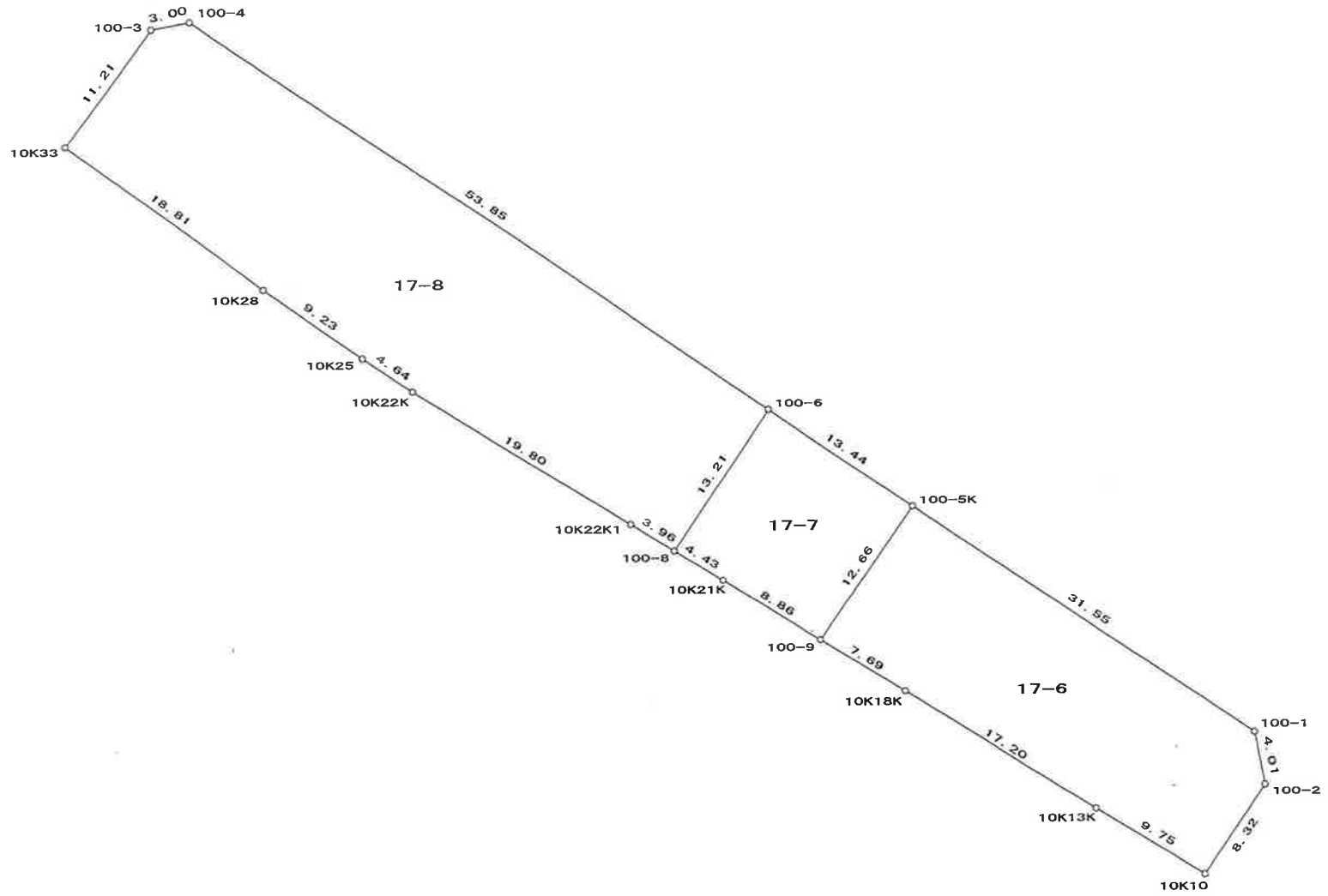
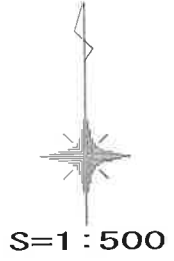
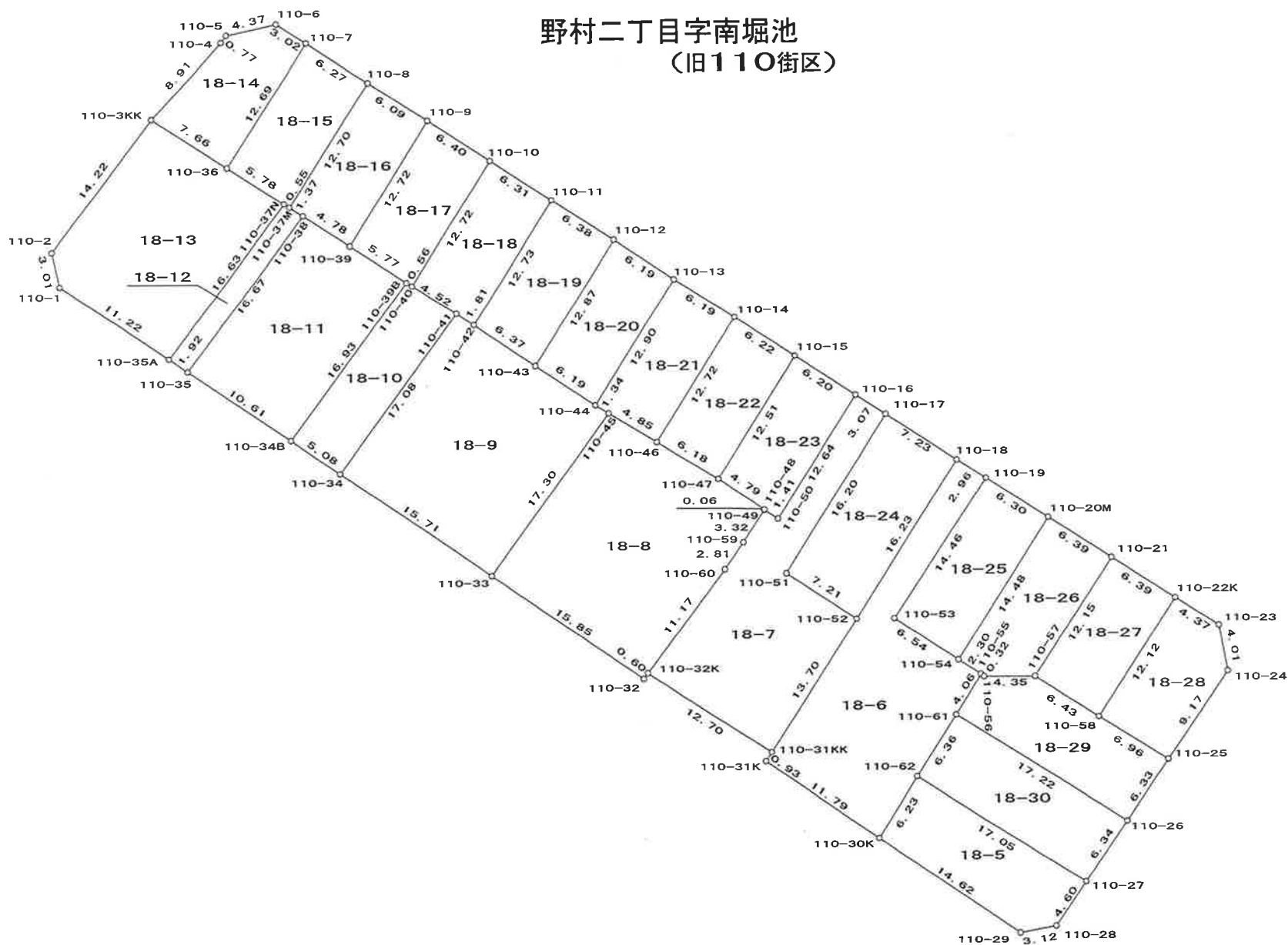


野村二丁目字南堀池
(旧100街区)



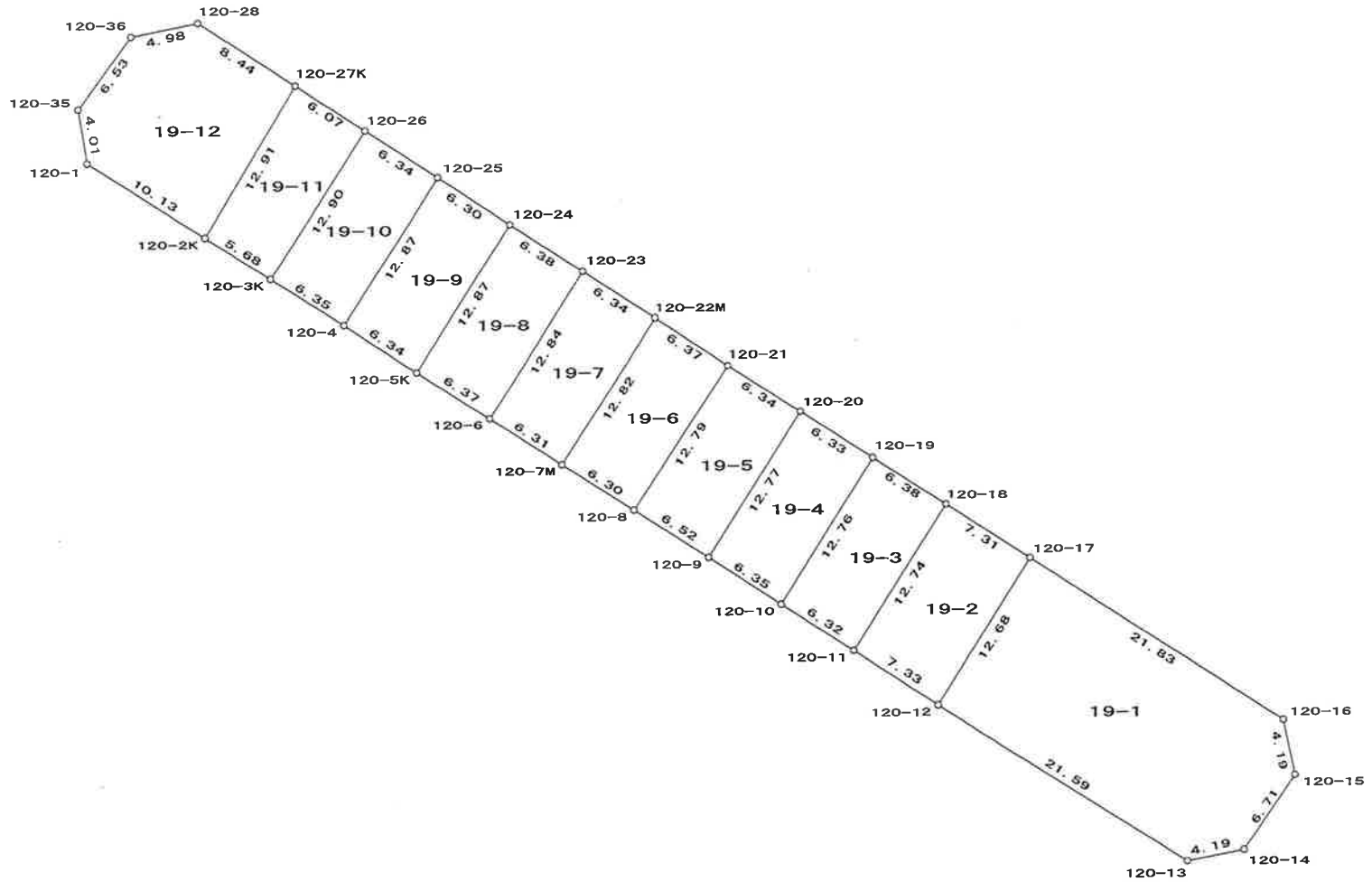
野村二丁目字南堀池
(旧110街区)





S=1 : 500

野村二丁目字南堀池 (旧120街区)



面積 (倍横距法) 計算書

地番 = 17-1

器械点	視準点	内角	方向角	距離	緯距	経距	X座標	Y座標	倍横距	倍面積
KK 53	80-1K	93-14-38	36-56-48	1.19	0.956	0.719	-108374.941	-4014.176	0.719	0.687364
80-1K	KO-31	176-46-27	33-43-15	9.67	8.047	5.371	-108366.894	-4008.805	6.809	54.793297
KO-31	10K10	87-59-51	301-43-06	5.00	2.630	-4.255	-108364.264	-4013.060	7.925	20.841478
10K10	10K11K	92-07-51	213-50-57	0.89	-0.747	-0.501	-108365.011	-4013.561	3.169	-2.367243
10K11K	10K8	88-03-40	121-54-37	3.19	-1.690	2.714	-108366.701	-4010.847	5.382	-9.095580
10K8	10K7	272-39-58	214-34-35	0.30	-0.251	-0.173	-108366.952	-4011.020	7.923	-1.988673
10K7	10K6	184-32-23	219-06-58	0.37	-0.289	-0.235	-108367.241	-4011.255	7.515	-2.171835
10K6	10K4	179-53-30	219-00-28	5.68	-4.416	-3.577	-108371.657	-4014.832	3.703	-16.352448
10K4	10K35K	178-09-27	217-09-55	3.56	-2.844	-2.156	-108374.501	-4016.988	-2.030	5.773320
10K35K	KK 53	86-32-15	123-42-10	2.51	-1.396	2.093	-108375.897	-4014.895	-2.093	2.921828
合計									倍面積	53.041508
									面積	26.52

面積 (倍横距法) 計算書

地番 = 17-2 器械点	視準点	内角	方向角	距離	緯距	経距	X座標	Y座標	倍横距	倍面積
10K11K	10K10	92-08-22	33-50-57	0.89	0.747	0.501	-108364.264	-4013.060	0.501	0.374247
10K10	10K13K	87-52-09	301-43-06	9.75	5.128	-8.297	-108359.136	-4021.357	-7.295	-37.408760
10K13K	10K18K	179-54-33	301-37-39	17.20	9.020	-14.646	-108350.116	-4036.003	-30.238	-272.746760
10K18K	100-9	180-01-00	301-38-39	7.69	4.039	-6.554	-108346.077	-4042.557	-51.438	-207.758082
100-9	10K21K	180-09-06	301-47-45	8.86	4.673	-7.538	-108341.404	-4050.095	-65.530	-306.221690
10K21K	100-8	179-50-53	301-38-38	4.43	2.327	-3.776	-108339.077	-4053.871	-76.844	-178.815988
100-8	10K22K1	180-00-43	301-39-21	3.96	2.079	-3.372	-108336.998	-4057.243	-83.992	-174.619368
10K22K1	10K22K	179-59-00	301-38-21	19.80	10.387	-16.858	-108326.611	-4074.101	-104.222	-1082.553914
10K22K	10K25	182-17-50	303-56-11	4.64	2.594	-3.855	-108324.017	-4077.956	-124.935	-324.081390
10K25	10K28	180-47-54	304-44-05	9.23	5.261	-7.588	-108318.756	-4085.544	-136.378	-717.484658
10K28	10K33	182-05-07	306-49-12	18.81	11.276	-15.062	-108307.480	-4100.606	-159.028	-1793.199728
10K33	C7LKK	140-35-46	267-24-58	1.40	-0.064	-1.408	-108307.544	-4102.014	-175.498	11.151406
C7LKK	10K34K	39-31-11	126-56-09	0.14	-0.089	0.119	-108307.633	-4101.895	-176.787	15.815099
10K34K	10K32	179-53-47	126-49-56	0.91	-0.546	0.729	-108308.179	-4101.166	-175.939	96.062694
10K32	10K29	180-00-44	126-50-40	18.81	-11.280	15.054	-108319.459	-4086.112	-160.156	1806.559680
10K29	10K26	177-50-16	124-40-56	9.33	-5.313	7.678	-108324.772	-4078.434	-137.424	730.133712
10K26	10K23K	179-20-00	124-00-56	4.63	-2.595	3.845	-108327.367	-4074.589	-125.901	326.713095
10K23K	10K23K2	177-37-41	121-38-37	9.22	-4.837	7.849	-108332.204	-4066.740	-114.207	552.419259
10K23K2	10K23K1	179-59-59	121-38-36	10.60	-5.561	9.024	-108337.765	-4057.716	-97.334	541.274374
10K23K1	10K20K	180-00-01	121-38-37	8.39	-4.405	7.148	-108342.170	-4050.568	-81.162	357.518610
10K20K	10K17K	180-04-54	121-43-31	16.56	-8.712	14.092	-108350.882	-4036.476	-59.922	522.040464
10K17K	10K14K	179-54-08	121-37-39	17.20	-9.020	14.646	-108359.902	-4021.830	-31.184	281.279680
10K14K	10K11K	180-04-56	121-42-35	9.72	-5.109	8.269	-108365.011	-4013.561	-8.269	42.246321
合計									倍面積	188.698303
									面積	94.34

面積 (倍横距法) 計算書

地番 = 17-3 器械点	視準点	内角	方向角	距離	緯距	経距	X座標	Y座標	倍横距	倍面積
C9LK	K 4	40-49-14	220-03-19	1.26	-0.967	-0.813	-108302.222	-4102.911	-0.813	0.786171
K 4	K 3	175-48-12	215-51-31	2.69	-2.186	-1.580	-108304.408	-4104.491	-3.206	7.008316
K 3	K 2	180-28-15	216-19-46	1.01	-0.820	-0.603	-108305.228	-4105.094	-5.389	4.418980
K 2	C7LKK	90-36-23	126-56-09	3.85	-2.316	3.080	-108307.544	-4102.014	-2.912	6.742840
C7LKK	C9LK	52-17-56	359-14-05	6.28	6.289	-0.084	-108301.255	-4102.098	0.084	0.528283
合計									倍面積	19.484590
									面積	9.74

面積 (倍横距法) 計算書

地番 = 17-4 器械点	視準点	内角	方向角	距離	緯距	経距	X座標	Y座標	倍横距	倍面積
10K33	KOT118	91-46-54	359-11-52	7.86	7.869	-0.110	-108299.611	-4100.716	-0.110	-0.867095
KOT118	C9LK	40-51-21	220-03-13	2.14	-1.644	-1.382	-108301.255	-4102.098	-1.602	2.633445
C9LK	C7LKK	139-10-52	179-14-05	6.28	-6.289	0.084	-108307.544	-4102.014	-2.900	18.236725
C7LKK	10K33	88-10-53	87-24-58	1.40	0.064	1.408	-108307.480	-4100.606	-1.408	-0.089466
合計									倍面積	19.913609
									面積	9.95

面積 (倍横距法) 計算書

地番 = 17-5 器械点	視準点	内角	方向角	距離	緯距	経距	X座標	Y座標	倍横距	倍面積
110-32	110-33	180-02-59	304-11-50	15.85	8.912	-13.115	-108319.510	-4052.061	-13.115	-116.880880
110-33	110-34	179-56-45	304-08-35	15.71	8.820	-13.006	-108310.690	-4065.067	-39.236	-346.061520
110-34	110-34B	180-03-45	304-12-20	5.08	2.856	-4.201	-108307.834	-4069.268	-56.443	-161.177807
110-34B	110-35	180-00-00	304-12-20	10.61	5.967	-8.779	-108301.867	-4078.047	-69.423	-414.275899
110-35	110-35A	180-01-56	304-14-16	1.92	1.080	-1.587	-108300.787	-4079.634	-79.789	-86.188837
110-35A	110-1	180-00-00	304-14-16	11.22	6.313	-9.276	-108294.474	-4088.910	-90.652	-572.268708
110-1	110-2	223-28-58	347-43-14	3.01	2.945	-0.641	-108291.529	-4089.551	-100.569	-296.175705
110-2	100-3	44-37-52	212-21-06	8.20	-6.932	-4.391	-108298.461	-4093.942	-105.601	732.026132
100-3	100-4	46-57-22	79-18-28	3.00	0.557	2.950	-108297.904	-4090.992	-107.042	-59.622394
100-4	100-6	224-51-39	124-10-07	53.85	-30.248	44.561	-108328.152	-4046.431	-59.531	1800.693688
100-6	100-5K	179-58-23	124-08-30	13.44	-7.544	11.125	-108335.696	-4035.306	-3.845	29.006680
100-5K	100-1	180-00-37	124-09-07	31.55	-17.717	26.117	-108353.413	-4009.189	33.397	-591.694649
100-1	100-2	224-49-16	168-58-23	4.01	-3.936	0.767	-108357.349	-4008.422	60.281	-237.266016
100-2	110-28	44-25-47	33-24-10	9.01	7.526	4.963	-108349.823	-4003.459	66.011	496.798786
110-28	110-29	45-47-26	259-11-36	3.12	-0.586	-3.070	-108350.409	-4006.529	67.904	-39.791744
110-29	110-30K	224-57-15	304-08-51	14.62	8.211	-12.106	-108342.198	-4018.635	52.728	432.949608
110-30K	110-31K	179-59-57	304-08-48	11.79	6.621	-9.762	-108335.577	-4028.397	30.860	204.324060
110-31K	110-32	180-00-03	304-08-51	12.74	7.155	-10.549	-108328.422	-4038.946	10.549	75.478095
合計									倍面積	849.872890
									面積	424.93

面積 (倍横距法) 計算書

地番 = 17-6 器械点	視準点	内角	方向角	距離	緯距	経距	X座標	Y座標	倍横距	倍面積
10K10	100-2	92-07-55	33-51-01	8.32	6.915	4.638	-108357.349	-4008.422	4.638	32.071770
100-2	100-1	135-07-22	348-58-23	4.01	3.936	-0.767	-108353.413	-4009.189	8.509	33.491424
100-1	100-5K	135-10-44	304-09-07	31.55	17.717	-26.117	-108335.696	-4035.306	-18.375	-325.549875
100-5K	100-9	90-46-55	214-56-02	12.66	-10.381	-7.251	-108346.077	-4042.557	-51.743	537.144083
100-9	10K18K	86-42-37	121-38-39	7.69	-4.039	6.554	-108350.116	-4036.003	-52.440	211.805160
10K18K	10K13K	179-59-00	121-37-39	17.20	-9.020	14.646	-108359.136	-4021.357	-31.240	281.784800
10K13K	10K10	180-05-27	121-43-06	9.75	-5.128	8.297	-108364.264	-4013.060	-8.297	42.547016
合計									倍面積	813.294378
									面積	406.64

面積（倍横距法）計算書

地番 = 17-7 器械点	視準点	内角	方向角	距離	緯距	経距	X座標	Y座標	倍横距	倍面積
100-5K	100-6	89-12-28	304-08-30	13.44	7.544	-11.125	-108328.152	-4046.431	-11.125	-83.927000
100-6	100-8	90-06-48	214-15-18	13.21	-10.925	-7.440	-108339.077	-4053.871	-29.690	324.363250
100-8	10K21K	87-23-20	121-38-38	4.43	-2.327	3.776	-108341.404	-4050.095	-33.354	77.614758
10K21K	100-9	180-09-07	121-47-45	8.86	-4.673	7.538	-108346.077	-4042.557	-22.040	102.992920
100-9	100-5K	93-08-17	34-56-02	12.66	10.381	7.251	-108335.696	-4035.306	-7.251	-75.272631
合計									倍面積	345.771297
									面積	172.88

面積（倍横距法）計算書

地番 = 17-8 器械点	視準点	内角	方向角	距離	緯距	経距	X座標	Y座標	倍横距	倍面積
100-6	100-4	89-54-49	304-10-07	53.85	30.248	-44.561	-108297.904	-4090.992	-44.561	-1347.881128
100-4	100-3	135-08-21	259-18-28	3.00	-0.557	-2.950	-108298.461	-4093.942	-92.072	51.284104
100-3	10K33	137-09-08	216-27-36	11.21	-9.019	-6.664	-108307.480	-4100.606	-101.686	917.106034
10K33	10K28	90-21-36	126-49-12	18.81	-11.276	15.062	-108318.756	-4085.544	-93.288	1051.915488
10K28	10K25	177-54-53	124-44-05	9.23	-5.261	7.588	-108324.017	-4077.956	-70.638	371.626518
10K25	10K22K	179-12-06	123-56-11	4.64	-2.594	3.855	-108326.611	-4074.101	-59.195	153.551830
10K22K	10K22K1	177-42-10	121-38-21	19.80	-10.387	16.858	-108336.998	-4057.243	-38.482	399.712534
10K22K1	100-8	180-01-00	121-39-21	3.96	-2.079	3.372	-108339.077	-4053.871	-18.252	37.945908
100-8	100-6	92-35-57	34-15-18	13.21	10.925	7.440	-108328.152	-4046.431	-7.440	-81.282000
合計									倍面積	1553.979288
									面積	776.98

面積 (倍横距法) 計算書

地番 = 18-1 器械点	視準点	内角	方向角	距離	緯距	経距	X座標	Y座標	倍横距	倍面積
KO-31	80-14	92-00-09	33-43-15	14.09	11.727	7.827	-108355.167	-4000.978	7.827	.91.785721
80-14	90-20	180-02-01	33-45-16	11.61	9.653	6.451	-108345.514	-3994.527	22.105	213.379225
90-20	90-19	179-58-07	33-43-23	15.46	12.860	8.584	-108332.654	-3985.943	37.140	477.619947
90-19	90-18M	180-01-09	33-44-32	12.48	10.379	6.933	-108322.275	-3979.010	52.657	546.526638
90-18M	90-17	179-57-49	33-42-21	9.01	7.503	5.005	-108314.772	-3974.005	64.595	484.656021
90-17	90-16	223-04-02	76-46-23	3.89	0.892	3.795	-108313.880	-3970.210	73.395	65.468309
90-16	120-16	46-00-43	302-47-06	10.62	5.753	-8.932	-108308.127	-3979.142	68.258	392.688071
120-16	120-15	45-52-42	168-39-48	4.19	-4.110	0.824	-108312.237	-3978.318	60.150	-247.216355
120-15	120-14	225-00-28	213-40-16	6.71	-5.587	-3.722	-108317.824	-3982.040	57.252	-319.866727
120-14	110-24	180-04-47	213-45-03	12.04	-10.018	-6.694	-108327.842	-3988.734	46.836	-469.202695
110-24	110-25	180-05-30	213-50-33	9.17	-7.618	-5.108	-108335.460	-3993.842	35.034	-266.888744
110-25	110-26	179-57-20	213-47-53	6.33	-5.263	-3.523	-108340.723	-3997.365	26.403	-138.958804
110-26	110-27	179-59-05	213-46-58	6.34	-5.275	-3.529	-108345.998	-4000.894	19.351	-102.076339
110-27	110-28	180-03-45	213-50-43	4.60	-3.825	-2.565	-108349.823	-4003.459	13.257	-50.707890
110-28	100-2	179-33-27	213-24-10	9.01	-7.526	-4.963	-108357.349	-4008.422	5.729	-43.116189
100-2	10K10	180-26-51	213-51-01	8.32	-6.915	-4.638	-108364.264	-4013.060	-3.872	26.775123
10K10	KO-31	87-52-05	121-43-06	5.00	-2.630	4.255	-108366.894	-4008.805	-4.255	11.189989
合計									倍面積	672.055301
									面積	336.02

面積 (倍横距法) 計算書

地番 = 18-2

器械点	視準点	内角	方向角	距離	緯距	経距	X座標	Y座標	倍横距	倍面積
110-32K	110-32	94-26-39	217-05-44	0.60	-0.479	-0.362	-108328.422	-4038.946	-0.362	0.173192
110-32	110-31K	87-03-07	124-08-51	12.74	-7.155	10.549	-108335.577	-4028.397	9.825	-70.299482
110-31K	110-31KK	88-45-35	32-54-26	0.93	0.782	0.506	-108334.795	-4027.891	20.880	16.320288
110-31KK	110-32K	89-44-39	302-39-05	12.70	6.852	-10.693	-108327.943	-4038.584	10.693	73.267324
合計									倍面積	19.461322
									面積	9.73

面積 (倍横距法) 計算書

地番 = 18-3 器械点	視準点	内角	方向角	距離	緯距	経距	X座標	Y座標	倍横距	倍面積
10K36M	10K36L	176-50-02	213-35-24	5.40	-4.506	-2.993	-108298.405	-4099.702	-2.993	13.485229
10K36L	KOT118	186-27-49	220-03-13	1.57	-1.207	-1.014	-108299.611	-4100.716	-7.000	8.445762
KOT118	10K33	139-08-39	179-11-52	7.86	-7.869	0.110	-108307.480	-4100.606	-7.904	62.193019
10K33	100-3	37-15-44	36-27-36	11.21	9.019	6.664	-108298.461	-4093.942	-1.130	-10.188818
100-3	110-2	175-53-30	32-21-06	8.20	6.932	4.391	-108291.529	-4089.551	9.925	68.802138
110-2	110-3KK	184-29-27	36-50-33	14.22	11.385	8.530	-108280.144	-4081.021	22.847	260.110526
110-3KK	110-4	185-18-32	42-09-05	8.91	6.606	5.980	-108273.538	-4075.041	37.357	246.775238
110-4	110-5	174-30-37	36-39-42	0.77	0.618	0.460	-108272.920	-4074.581	43.796	27.066110
110-5	120-35	179-51-58	36-31-40	12.35	9.931	7.356	-108262.989	-4067.225	51.612	512.561692
120-35	120-36	179-56-51	36-28-31	6.53	5.255	3.885	-108257.734	-4063.340	62.853	330.294060
120-36	120-28	222-14-23	78-42-54	4.98	0.975	4.886	-108256.759	-4058.454	71.624	69.833687
120-28	K7KA	44-12-54	302-55-48	8.56	4.656	-7.189	-108252.103	-4065.643	69.321	322.759510
K7KA	10K36NK	93-35-54	216-31-42	30.40	-24.434	-18.099	-108276.537	-4083.742	44.034	-1075.920181
10K36NK	10K36M	180-13-40	216-45-22	21.67	-17.362	-12.968	-108293.899	-4096.709	12.968	-225.139699
合計									倍面積	611.078273
									面積	305.53

面積 (倍横距法) 計算書

地番 = 18-4 器械点	視準点	内角	方向角	距離	緯距	経距	X座標	Y座標	倍横距	倍面積
120-12	120-11	179-42-59	302-33-16	7.33	3.946	-6.181	-108303.011	-4010.472	-6.181	-24.390226
120-11	120-10	180-11-48	302-45-04	6.32	3.424	-5.323	-108299.587	-4015.795	-17.685	-60.553440
120-10	120-9	180-03-06	302-48-10	6.35	3.445	-5.345	-108296.142	-4021.140	-28.353	-97.676085
120-9	120-8	179-44-40	302-32-50	6.52	3.509	-5.498	-108292.633	-4026.638	-39.196	-137.538764
120-8	120-7M	180-10-32	302-43-22	6.30	3.410	-5.307	-108289.223	-4031.945	-50.001	-170.503410
120-7M	120-6	180-00-21	302-43-43	6.31	3.414	-5.312	-108285.809	-4037.257	-60.620	-206.956680
120-6	120-5	180-05-46	302-49-29	6.35	3.444	-5.339	-108282.365	-4042.596	-71.271	-245.457324
120-5	120-4	180-05-56	302-55-25	6.36	3.459	-5.342	-108278.906	-4047.938	-81.952	-283.471968
120-4	120-3K	179-41-37	302-37-02	6.35	3.425	-5.352	-108275.481	-4053.290	-92.646	-317.312550
120-3K	120-2K	180-15-42	302-52-44	5.68	3.084	-4.771	-108272.397	-4058.061	-102.769	-316.939596
120-2K	120-1	179-36-35	302-29-19	10.13	5.442	-8.546	-108266.955	-4066.607	-116.086	-631.740012
120-1	120-35	228-39-16	351-08-35	4.01	3.966	-0.618	-108262.989	-4067.225	-125.250	-496.741500
120-35	110-5	45-23-05	216-31-40	12.35	-9.931	-7.356	-108272.920	-4074.581	-133.224	1323.047544
110-5	110-6	41-06-40	77-38-20	4.37	0.936	4.271	-108271.984	-4070.310	-136.309	-127.585224
110-6	110-7	224-42-48	122-21-08	3.02	-1.621	2.559	-108273.605	-4067.751	-129.479	209.885459
110-7	110-8	180-20-17	122-41-25	6.27	-3.391	5.284	-108276.996	-4062.467	-121.636	412.467676
110-8	110-9	179-59-10	122-40-35	6.09	-3.293	5.134	-108280.289	-4057.333	-111.218	366.240874
110-9	110-10	180-05-53	122-46-28	6.40	-3.467	5.385	-108283.756	-4051.948	-100.699	349.123433
110-10	110-11	179-56-56	122-43-24	6.31	-3.412	5.310	-108287.168	-4046.638	-90.004	307.093648
110-11	110-12	179-49-25	122-32-49	6.38	-3.433	5.379	-108290.601	-4041.259	-79.315	272.288395
110-12	110-13	180-24-17	122-57-06	6.19	-3.372	5.202	-108293.973	-4036.057	-68.734	231.771048
110-13	110-14	179-34-09	122-31-15	6.19	-3.332	5.226	-108297.305	-4030.831	-58.306	194.275592
110-14	110-15	180-18-21	122-49-36	6.22	-3.372	5.227	-108300.677	-4025.604	-47.853	161.360316
110-15	110-16	179-54-39	122-44-15	6.20	-3.356	5.220	-108304.033	-4020.384	-37.406	125.534536
110-16	110-17	180-04-06	122-48-21	3.07	-1.665	2.583	-108305.698	-4017.801	-29.603	49.288995
110-17	110-18	179-51-46	122-40-07	7.23	-3.905	6.090	-108309.603	-4011.711	-20.930	81.731650
110-18	110-19	179-48-04	122-28-11	2.96	-1.594	2.505	-108311.197	-4009.206	-12.335	19.661990

面積 (倍横距法) 計算書

器械点	視準点	内角	方向角	距離	緯距	経距	X座標	Y座標	倍横距	倍面積
110-19	110-20M	180-27-16	122-55-27	6.30	-3.428	5.294	-108314.625	-4003.912	-4.536	15.549408
110-20M	110-21	179-46-16	122-41-43	6.39	-3.452	5.378	-108318.077	-3998.534	6.136	-21.181472
110-21	110-22K	180-01-38	122-43-21	6.39	-3.459	5.383	-108321.536	-3993.151	16.897	-58.447331
110-22K	110-23	179-49-48	122-33-09	4.37	-2.356	3.691	-108323.892	-3989.460	25.971	-61.188746
110-23	110-24	227-01-58	169-35-07	4.01	-3.950	0.726	-108327.842	-3988.734	30.388	-120.032600
110-24	120-14	44-09-56	33-45-03	12.04	10.018	6.694	-108317.824	-3982.040	37.808	378.760544
120-14	120-13	44-36-53	258-21-56	4.19	-0.845	-4.104	-108318.669	-3986.144	40.398	-34.136310
120-13	120-12	224-28-21	302-50-17	21.59	11.712	-18.147	-108306.957	-4004.291	18.147	212.537664
合計									倍面積	1298.765534
									面積	649.38

面積 (倍横距法) 計算書

地番 = 18-5 器械点	視準点	内角	方向角	距離	緯距	經距	X座標	Y座標	倍横距	倍面積
110-30K	110-29	92-06-01	124-08-51	14.62	-8.211	12.106	-108350.409	-4006.529	12.106	-99.402366
110-29	110-28	135-02-45	79-11-36	3.12	0.586	3.070	-108349.823	-4003.459	27.282	15.987252
110-28	110-27	134-39-07	33-50-43	4.60	3.825	2.565	-108345.998	-4000.894	32.917	125.907525
110-27	110-62	88-19-43	302-10-26	17.05	9.081	-14.435	-108336.917	-4015.329	21.047	191.127807
110-62	110-30K	89-52-24	212-02-50	6.23	-5.281	-3.306	-108342.198	-4018.635	3.306	-17.458986
合計									倍面積	216.161232
									面積	108.08

面積 (倍横距法) 計算書

地番 = 18-6 器械点	視準点	内角	方向角	距離	緯距	経距	X座標	Y座標	倍横距	倍面積
110-30K	110-62	87-54-02	32-02-50	6.23	5.281	3.306	-108336.917	-4015.329	3.306	17.458986
110-62	110-61	180-10-22	32-13-12	6.36	5.387	3.395	-108331.530	-4011.934	10.007	53.907709
110-61	110-55	179-53-29	32-06-41	4.06	3.445	2.162	-108328.085	-4009.772	15.564	53.617980
110-55	110-54	90-52-30	302-59-11	2.30	1.254	-1.932	-108326.831	-4011.704	15.794	19.805676
110-54	110-53	180-06-15	303-05-26	6.54	3.575	-5.486	-108323.256	-4017.190	8.376	29.944200
110-53	110-19	270-25-02	33-30-28	14.46	12.059	7.984	-108311.197	-4009.206	10.874	131.129566
110-19	110-18	88-57-43	302-28-11	2.96	1.594	-2.505	-108309.603	-4011.711	16.353	26.066682
110-18	110-52	90-04-34	212-32-45	16.23	-13.687	-8.735	-108323.290	-4020.446	5.113	-69.981631
110-52	110-31KK	180-21-41	212-54-26	13.70	-11.505	-7.445	-108334.795	-4027.891	-11.067	127.332386
110-31KK	110-31K	180-00-00	212-54-26	0.93	-0.782	-0.506	-108335.577	-4028.397	-19.018	14.865054
110-31K	110-30K	91-14-22	124-08-48	11.79	-6.621	9.762	-108342.198	-4018.635	-9.762	64.634202
合計									倍面積	468.780810
									面積	234.39

面積 (倍横距法) 計算書

地番 = 18-7 器械点	視準点	内角	方向角	距離	緯距	経距	X座標	Y座標	倍横距	倍面積
110-31KK	110-52	90-15-21	32-54-26	13.70	11.505	7.445	-108323.290	-4020.446	7.445	85.659908
110-52	110-51	90-01-40	302-56-06	7.21	3.925	-6.059	-108319.365	-4026.505	8.831	34.663293
110-51	110-17	269-33-24	32-29-30	16.20	13.667	8.704	-108305.698	-4017.801	11.476	156.848126
110-17	110-16	90-18-51	302-48-21	3.07	1.665	-2.583	-108304.033	-4020.384	17.597	29.299691
110-16	110-50	89-40-39	212-29-00	12.64	-10.665	-6.790	-108314.698	-4027.174	8.224	-87.713356
110-50	110-49	269-13-20	301-42-20	1.41	0.745	-1.206	-108313.953	-4028.380	0.228	0.170167
110-49	110-59	91-46-28	213-28-48	3.32	-2.776	-1.836	-108316.729	-4030.216	-2.814	7.810520
110-59	110-60	181-47-50	215-16-38	2.81	-2.297	-1.625	-108319.026	-4031.841	-6.275	14.412728
110-60	110-32K	181-49-06	217-05-44	11.18	-8.917	-6.743	-108327.943	-4038.584	-14.643	130.575130
110-32K	110-31KK	85-33-21	122-39-05	12.70	-6.852	10.693	-108334.795	-4027.891	-10.693	73.267324
合計									倍面積	444.993531
									面積	222.49

面積 (倍横距法) 計算書

地番 = 18-8 器械点	視準点	内角	方向角	距離	緯距	経距	X座標	Y座標	倍横距	倍面積
110-32K	110-60	180-00-00	37-05-44	11.18	8.917	6.743	-108319.026	-4031.841	6.743	60.131175
110-60	110-59	178-10-54	35-16-38	2.81	2.297	1.625	-108316.729	-4030.216	15.111	34.710483
110-59	110-49	178-12-10	33-28-48	3.32	2.776	1.836	-108313.953	-4028.380	18.572	51.556495
110-49	110-48	174-35-33	28-04-21	0.06	0.060	0.032	-108313.893	-4028.348	20.440	1.226413
110-48	110-47	95-43-25	303-47-46	4.79	2.666	-3.983	-108311.227	-4032.331	16.489	43.960273
110-47	110-46	177-05-29	300-53-15	6.18	3.174	-5.306	-108308.053	-4037.637	7.200	22.853513
110-46	110-45	179-54-29	300-47-44	4.85	2.483	-4.166	-108305.570	-4041.803	-2.272	-5.640818
110-45	110-33	95-33-09	216-20-53	17.30	-13.940	-10.258	-108319.510	-4052.061	-16.696	232.739109
110-33	110-32	87-50-57	124-11-50	15.85	-8.912	13.115	-108328.422	-4038.946	-13.839	123.331166
110-32	110-32K	92-53-54	37-05-44	0.60	0.479	0.362	-108327.943	-4038.584	-0.362	-0.173192
合計									倍面積	564.694617
									面積	282.34

面積 (倍横距法) 計算書

地番 = 18-9 器械点	視準点	内角	方向角	距離	緯距	経距	X座標	Y座標	倍横距	倍面積
110-33	110-45	92-12-18	36-20-53	17.30	13.940	10.258	-108305.570	-4041.803	10.258	142.996520
110-45	110-44	84-47-03	301-07-56	1.34	0.694	-1.149	-108304.876	-4042.952	19.367	13.440698
110-44	110-43	182-05-08	303-13-04	6.19	3.392	-5.180	-108301.484	-4048.132	13.038	44.224896
110-43	110-42	180-34-01	303-47-05	6.37	3.546	-5.300	-108297.938	-4053.432	2.558	9.070668
110-42	110-41	180-00-07	303-47-12	1.81	1.007	-1.505	-108296.931	-4054.937	-4.247	-4.276729
110-41	110-34	92-34-32	216-21-44	17.08	-13.759	-10.130	-108310.690	-4065.067	-15.882	218.520438
110-34	110-33	87-46-51	124-08-35	15.71	-8.820	13.006	-108319.510	-4052.061	-13.006	114.712920
合計									倍面積	538.689411
									面積	269.34

面積 (倍横距法) 計算書

地番 = 18-10 器械点	視準点	内角	方向角	距離	緯距	經距	X座標	Y座標	倍横距	倍面積
110-34B	110-34	87-50-32	124-12-20	5.08	-2.856	4.201	-108310.690	-4065.067	4.201	-11.996335
110-34	110-41	92-09-24	36-21-44	17.08	13.759	10.130	-108296.931	-4054.937	18.532	254.982008
110-41	110-40	86-03-44	302-25-28	4.52	2.424	-3.816	-108294.507	-4058.753	24.846	60.226743
110-40	110-39B	180-18-29	302-43-57	0.56	0.306	-0.477	-108294.201	-4059.230	20.553	6.298298
110-39B	110-34B	93-37-51	216-21-48	16.93	-13.634	-10.038	-108307.834	-4069.268	10.038	-136.860428
合計									倍面積	172.650286
									面積	86.32

面積 (倍横距法) 計算書

地番 = 18-11 器械点	視準点	内角	方向角	距離	緯距	経距	X座標	Y座標	倍横距	倍面積
110-35	110-34B	87-36-01	124-12-20	10.61	-5.967	8.779	-108307.834	-4069.268	8.779	-52.387889
110-34B	110-39B	92-09-28	36-21-48	16.93	13.634	10.038	-108294.201	-4059.230	27.596	376.243392
110-39B	110-39	86-22-09	302-43-57	5.77	3.122	-4.856	-108291.079	-4064.086	32.778	102.319424
110-39	110-38	180-06-38	302-50-35	4.78	2.595	-4.020	-108288.484	-4068.106	23.902	62.025690
110-38	110-35	93-45-44	216-36-19	16.67	-13.383	-9.941	-108301.867	-4078.047	9.941	-133.040403
合計									倍面積	355.160214
									面積	177.58

面積 (倍横距法) 計算書

地番 = 18-12 器械点	視準点	内角	方向角	距離	緯距	経距	X座標	Y座標	倍横距	倍面積
110-35A	110-35	87-37-57	124-14-16	1.92	-1.080	1.587	-108301.867	-4078.047	1.587	-1.714521
110-35	110-38	92-22-03	36-36-19	16.67	13.383	9.941	-108288.484	-4068.106	13.115	175.523813
110-38	110-37M	86-26-48	303-03-07	1.37	0.747	-1.148	-108287.737	-4069.254	21.908	16.365598
110-37M	110-37N	179-46-40	302-49-47	0.55	0.300	-0.464	-108287.437	-4069.718	20.296	6.079151
110-37N	110-35A	93-46-32	216-36-19	16.62	-13.349	-9.916	-108300.787	-4079.634	9.916	-132.371523
合計									倍面積	63.882518
									面積	31.94

面積 (倍横距法) 計算書

地番 = 18-13 器械点	視準点	内角	方向角	距離	緯距	經距	X座標	Y座標	倍横距	倍面積
110-37N	110-36	86-13-28	302-49-47	5.78	3.135	-4.860	-108284.302	-4074.578	-4.860	-15.237682
110-36	110-3KK	180-00-30	302-50-17	7.66	4.158	-6.443	-108280.144	-4081.021	-16.162	-67.203536
110-3KK	110-2	94-00-16	216-50-33	14.22	-11.385	-8.530	-108291.529	-4089.551	-31.135	354.476351
110-2	110-1	130-52-41	167-43-14	3.01	-2.945	0.641	-108294.474	-4088.910	-39.025	114.927230
110-1	110-35A	136-31-02	124-14-16	11.22	-6.313	9.276	-108300.787	-4079.634	-29.108	183.751160
110-35A	110-37N	92-22-03	36-36-19	16.62	13.349	9.916	-108287.437	-4069.718	-9.916	-132.371523
合計									倍面積	438.342000
									面積	219.17

面積 (倍横距法) 計算書

地番 = 18-14 器械点	視準点	内角	方向角	距離	緯距	経距	X座標	Y座標	倍横距	倍面積
110-36	110-7	89-42-31	32-32-48	12.69	10.697	6.827	-108273.605	-4067.751	6.827	73.028419
110-7	110-6	89-48-20	302-21-08	3.02	1.621	-2.559	-108271.984	-4070.310	11.095	17.984995
110-6	110-5	135-17-12	257-38-20	4.37	-0.936	-4.271	-108272.920	-4074.581	4.265	-3.992040
110-5	110-4	139-01-22	216-39-42	0.77	-0.618	-0.460	-108273.538	-4075.041	-0.466	0.287988
110-4	110-3KK	185-29-23	222-09-05	8.91	-6.606	-5.980	-108280.144	-4081.021	-6.906	45.618316
110-3KK	110-36	80-41-12	122-50-17	7.66	-4.158	6.443	-108284.302	-4074.578	-6.443	26.789052
合計									倍面積	159.716730
									面積	79.85

面積 (倍横距法) 計算書

地番 = 18-15 器械点	視準点	内角	方向角	距離	緯距	經距	X座標	Y座標	倍横距	倍面積
110-37M	110-8	89-27-29	32-17-16	12.70	10.741	6.787	-108276.996	-4062.467	6.787	72.899167
110-8	110-7	90-24-09	302-41-25	6.27	3.391	-5.284	-108273.605	-4067.751	8.290	28.111390
110-7	110-36	89-51-23	212-32-48	12.69	-10.697	-6.827	-108284.302	-4074.578	-3.821	40.873237
110-36	110-37N	90-16-59	122-49-47	5.78	-3.135	4.860	-108287.437	-4069.718	-5.788	18.148891
110-37N	110-37M	180-00-00	122-49-47	0.55	-0.300	0.464	-108287.737	-4069.254	-0.464	0.139049
合計									倍面積	160.171734
									面積	80.08

面積 (倍横距法) 計算書

地番 = 18-16 器械点	視準点	内角	方向角	距離	緯距	経距	X座標	Y座標	倍横距	倍面積
110-39	110-9	89-11-51	32-02-26	12.72	10.790	6.753	-108280.289	-4057.333	6.753	72.864870
110-9	110-8	90-38-09	302-40-35	6.09	3.293	-5.134	-108276.996	-4062.467	8.372	27.568996
110-8	110-37M	89-36-41	212-17-16	12.70	-10.741	-6.787	-108287.737	-4069.254	-3.549	38.119809
110-37M	110-38	90-45-51	123-03-07	1.37	-0.747	1.148	-108288.484	-4068.106	-9.188	6.863436
110-38	110-39	179-47-28	122-50-35	4.78	-2.595	4.020	-108291.079	-4064.086	-4.020	10.431900
合計									倍面積	155.849011
									面積	77.92

面積（倍横距法）計算書

地番 = 18-17 器械点	視準点	内角	方向角	距離	緯距	経距	X座標	Y座標	倍横距	倍面積
110-40	110-10	89-35-59	32-19-56	12.72	10.751	6.805	-108283.756	-4051.948	6.805	73.160555
110-10	110-9	90-26-32	302-46-28	6.40	3.467	-5.385	-108280.289	-4057.333	8.225	28.516075
110-9	110-39	89-15-58	212-02-26	12.72	-10.790	-6.753	-108291.079	-4064.086	-3.913	42.221270
110-39	110-39B	90-41-31	122-43-57	5.77	-3.122	4.856	-108294.201	-4059.230	-5.810	18.135429
110-39B	110-40	180-00-00	122-43-57	0.56	-0.306	0.477	-108294.507	-4058.753	-0.477	0.146087
合計									倍面積	162.179416
									面積	81.08

面積 (倍横距法) 計算書

地番 = 18-18 器械点	視準点	内角	方向角	距離	緯距	経距	X座標	Y座標	倍横距	倍面積
110-42	110-11	88-27-29	32-14-41	12.73	10.770	6.794	-108287.168	-4046.638	6.794	73.171380
110-11	110-10	90-28-43	302-43-24	6.31	3.412	-5.310	-108283.756	-4051.948	8.278	28.244536
110-10	110-40	89-36-32	212-19-56	12.72	-10.751	-6.805	-108294.507	-4058.753	-3.837	41.251587
110-40	110-41	90-05-32	122-25-28	4.52	-2.424	3.816	-108296.931	-4054.937	-6.826	16.546224
110-41	110-42	181-21-44	123-47-12	1.81	-1.007	1.505	-108297.938	-4053.432	-1.505	1.515535
合計									倍面積	160.729262
									面積	80.36

面積（倍横距法）計算書

地番 = 18-19 器械点	視準点	内角	方向角	距離	緯距	経距	X座標	Y座標	倍横距	倍面積
110-43	110-12	88-29-21	32-16-26	12.87	10.883	6.873	-108290.601	-4041.259	6.873	74.798859
110-12	110-11	90-16-23	302-32-49	6.38	3.433	-5.379	-108287.168	-4046.638	8.367	28.723911
110-11	110-42	89-41-52	212-14-41	12.73	-10.770	-6.794	-108297.938	-4053.432	-3.806	40.990620
110-42	110-43	91-32-24	123-47-05	6.37	-3.546	5.300	-108301.484	-4048.132	-5.300	18.793800
合計									倍面積	163.307190
									面積	81.65

面積 (倍横距法) 計算書

地番 = 18-20 器械点	視準点	内角	方向角	距離	緯距	経距	X座標	Y座標	倍横距	倍面積
110-44	110-13	89-05-29	32-18-33	12.90	10.903	6.895	-108293.973	-4036.057	6.895	75.176185
110-13	110-12	90-38-33	302-57-06	6.19	3.372	-5.202	-108290.601	-4041.259	8.588	28.958736
110-12	110-43	89-19-20	212-16-26	12.87	-10.883	-6.873	-108301.484	-4048.132	-3.487	37.949021
110-43	110-44	90-56-38	123-13-04	6.19	-3.392	5.180	-108304.876	-4042.952	-5.180	17.570560
合計									倍面積	159.654502
									面積	79.82

面積 (倍横距法) 計算書

地番 = 18-21 器械点	視準点	内角	方向角	距離	緯距	經距	X座標	Y座標	倍横距	倍面積
110-46	110-14	91-32-52	32-20-36	12.72	10.748	6.806	-108297.305	-4030.831	6.806	73.150888
110-14	110-13	90-10-39	302-31-15	6.19	3.332	-5.226	-108293.973	-4036.057	8.386	27.942152
110-13	110-44	89-47-18	212-18-33	12.90	-10.903	-6.895	-108304.876	-4042.952	-3.735	40.722705
110-44	110-45	88-49-23	121-07-56	1.34	-0.694	1.149	-108305.570	-4041.803	-9.481	6.579814
110-45	110-46	179-39-48	120-47-44	4.85	-2.483	4.166	-108308.053	-4037.637	-4.166	10.344178
合計									倍面積	158.739737
									面積	79.36

面積 (倍横距法) 計算書

地番 = 18-22 器械点	視準点	内角	方向角	距離	緯距	経距	X座標	Y座標	倍横距	倍面積
110-47	110-15	91-38-07	32-31-22	12.51	10.550	6.727	-108300.677	-4025.604	6.727	70.969850
110-15	110-14	90-18-14	302-49-36	6.22	3.372	-5.227	-108297.305	-4030.831	8.227	27.741444
110-14	110-46	89-31-00	212-20-36	12.72	-10.748	-6.806	-108308.053	-4037.637	-3.806	40.906888
110-46	110-47	88-32-39	120-53-15	6.18	-3.174	5.306	-108311.227	-4032.331	-5.306	16.841244
合計									倍面積	156.459426
									面積	78.22

面積 (倍横距法) 計算書

地番 = 18-23 器械点	視準点	内角	方向角	距離	緯距	經距	X座標	Y座標	倍横距	倍面積
110-50	110-16	90-46-40	32-29-00	12.64	10.665	6.790	-108304.033	-4020.384	6.790	72.415350
110-16	110-15	90-15-15	302-44-15	6.20	3.356	-5.220	-108300.677	-4025.604	8.360	28.056160
110-15	110-47	89-47-07	212-31-22	12.51	-10.550	-6.727	-108311.227	-4032.331	-3.587	37.842850
110-47	110-48	91-16-24	123-47-46	4.79	-2.666	3.983	-108313.893	-4028.348	-6.331	16.878446
110-48	110-49	264-16-35	208-04-21	0.06	-0.060	-0.032	-108313.953	-4028.380	-2.380	0.142800
110-49	110-50	93-37-59	121-42-20	1.41	-0.745	1.206	-108314.698	-4027.174	-1.206	0.898470
合計									倍面積	156.234076
									面積	78.11

面積 (倍横距法) 計算書

地番 = 18-24 器械点	視準点	内角	方向角	距離	緯距	経距	X座標	Y座標	倍横距	倍面積
110-52	110-18	89-36-39	32-32-45	16.23	13.687	8.735	-108309.603	-4011.711	8.735	119.555945
110-18	110-17	90-07-22	302-40-07	7.23	3.905	-6.090	-108305.698	-4017.801	11.380	44.438900
110-17	110-51	89-49-23	212-29-30	16.20	-13.667	-8.704	-108319.365	-4026.505	-3.414	46.659138
110-51	110-52	90-26-36	122-56-06	7.21	-3.925	6.059	-108323.290	-4020.446	-6.059	23.781575
合計									倍面積	234.435558
									面積	117.21

面積 (倍横距法) 計算書

地番 = 18-25 器械点	視準点	内角	方向角	距離	緯距	經距	X座標	Y座標	倍横距	倍面積
110-54	110-20M	89-27-45	32-33-11	14.48	12.206	7.792	-108314.625	-4003.912	7.792	95.109152
110-20M	110-19	90-22-16	302-55-27	6.30	3.428	-5.294	-108311.197	-4009.206	10.290	35.274120
110-19	110-53	90-35-01	213-30-28	14.46	-12.059	-7.984	-108323.256	-4017.190	-2.988	36.032292
110-53	110-54	89-34-58	123-05-26	6.54	-3.575	5.486	-108326.831	-4011.704	-5.486	19.612450
合計									倍面積	186.028014
									面積	93.01

面積 (倍横距法) 計算書

地番 = 18-26 器械点	視準点	内角	方向角	距離	緯距	経距	X座標	Y座標	倍横距	倍面積
110-57	110-21	123-01-58	32-58-49	12.15	10.197	6.617	-108318.077	-3998.534	6.617	67.473549
110-21	110-20M	89-42-54	302-41-43	6.39	3.452	-5.378	-108314.625	-4003.912	7.856	27.118912
110-20M	110-54	89-51-28	212-33-11	14.48	-12.206	-7.792	-108326.831	-4011.704	-5.314	64.862684
110-54	110-55	90-26-00	122-59-11	2.30	-1.254	1.932	-108328.085	-4009.772	-11.174	14.012196
110-55	110-56	183-10-58	126-10-09	0.32	-0.193	0.264	-108328.278	-4009.508	-8.978	1.732754
110-56	110-57	143-46-42	89-56-51	4.35	0.004	4.357	-108328.274	-4005.151	-4.357	-0.017428
合計									倍面積	175.182667
									面積	87.59

面積 (倍横距法) 計算書

地番 = 18-27 器械点	視準点	内角	方向角	距離	緯距	経距	X座標	Y座標	倍横距	倍面積
110-58	110-22K	90-21-33	32-48-09	12.12	10.191	6.568	-108321.536	-3993.151	6.568	66.937266
110-22K	110-21	89-55-12	302-43-21	6.39	3.459	-5.383	-108318.077	-3998.534	7.753	26.818395
110-21	110-57	90-15-28	212-58-49	12.15	-10.197	-6.617	-108328.274	-4005.151	-4.247	43.306659
110-57	110-58	89-27-47	122-26-36	6.43	-3.453	5.432	-108331.727	-3999.719	-5.432	18.756696
合計									倍面積	155.819016
									面積	77.90

面積 (倍横距法) 計算書

地番 = 18-28 器械点	視準点	内角	方向角	距離	緯距	経距	X座標	Y座標	倍横距	倍面積
110-25	110-24	91-25-09	33-50-33	9.17	7.618	5.108	-108327.842	-3988.734	5.108	38.912744
110-24	110-23	135-44-34	349-35-07	4.01	3.950	-0.726	-108323.892	-3989.460	9.490	37.485500
110-23	110-22K	132-58-02	302-33-09	4.37	2.356	-3.691	-108321.536	-3993.151	5.073	11.952692
110-22K	110-58	90-15-00	212-48-09	12.12	-10.191	-6.568	-108331.727	-3999.719	-5.186	52.847954
110-58	110-25	89-37-15	122-25-24	6.96	-3.733	5.877	-108335.460	-3993.842	-5.877	21.938841
合計									倍面積	163.137731
									面積	81.56

面積 (倍横距法) 計算書

地番 = 18-29 器械点	視準点	内角	方向角	距離	緯距	經距	X座標	Y座標	倍横距	倍面積
110-61	110-26	90-08-26	122-15-07	17.22	-9.193	14.569	-108340.723	-3997.365	14.569	-133.932817
110-26	110-25	91-32-46	33-47-53	6.33	5.263	3.523	-108335.460	-3993.842	32.661	171.894843
110-25	110-58	88-37-31	302-25-24	6.96	3.733	-5.877	-108331.727	-3999.719	30.307	113.136031
110-58	110-57	180-01-12	302-26-36	6.43	3.453	-5.432	-108328.274	-4005.151	18.998	65.600094
110-57	110-56	147-30-15	269-56-51	4.35	-0.004	-4.357	-108328.278	-4009.508	9.209	-0.036836
110-56	110-55	216-13-18	306-10-09	0.32	0.193	-0.264	-108328.085	-4009.772	4.588	0.885484
110-55	110-61	85-56-32	212-06-41	4.06	-3.445	-2.162	-108331.530	-4011.934	2.162	-7.448090
合計									倍面積	210.098709
									面積	105.04

面積 (倍横距法) 計算書

地番 = 18-30 器械点	視準点	内角	方向角	距離	緯距	經距	X座標	Y座標	倍横距	倍面積
110-62	110-27	89-57-14	122-10-26	17.05	-9.081	14.435	-108345.998	-4000.894	14.435	-131.084235
110-27	110-26	91-36-32	33-46-58	6.34	5.275	3.529	-108340.723	-3997.365	32.399	170.904725
110-26	110-61	88-28-09	302-15-07	17.22	9.193	-14.569	-108331.530	-4011.934	21.359	196.353287
110-61	110-62	89-58-05	212-13-12	6.36	-5.387	-3.395	-108336.917	-4015.329	3.395	-18.288865
合計									倍面積	217.884912
									面積	108.94

面積 (倍横距法) 計算書

地番 = 19-1 器械点	視準点	内角	方向角	距離	緯距	經距	X座標	Y座標	倍横距	倍面積
120-12	120-13	90-18-42	122-50-17	21.59	-11.712	18.147	-108318.669	-3986.144	18.147	-212.537664
120-13	120-14	135-31-39	78-21-56	4.19	0.845	4.104	-108317.824	-3982.040	40.398	34.136310
120-14	120-15	135-18-20	33-40-16	6.71	5.587	3.722	-108312.237	-3978.318	48.224	269.427488
120-15	120-16	134-59-32	348-39-48	4.19	4.110	-0.824	-108308.127	-3979.142	51.122	210.111420
120-16	120-17	134-15-24	302-55-12	21.83	11.866	-18.328	-108296.261	-3997.470	31.970	379.356020
120-17	120-12	89-36-23	212-31-35	12.68	-10.696	-6.821	-108306.957	-4004.291	6.821	-72.957416
合計									倍面積	607.536158
									面積	303.76

面積 (倍横距法) 計算書

地番 = 19-2 器械点	視準点	内角	方向角	距離	緯距	経距	X座標	Y座標	倍横距	倍面積
120-12	120-17	89-58-19	32-31-35	12.68	10.696	6.821	-108296.261	-3997.470	6.821	72.957416
120-17	120-18	90-28-31	303-00-06	7.31	3.985	-6.136	-108292.276	-4003.606	7.506	29.911410
120-18	120-11	89-36-03	212-36-09	12.74	-10.735	-6.866	-108303.011	-4010.472	-5.496	58.999560
120-11	120-12	89-57-07	122-33-16	7.33	-3.946	6.181	-108306.957	-4004.291	-6.181	24.390226
合計									倍面積	186.258612
									面積	93.12

面積（倍横距法）計算書

地番 = 19-3 器械点	視準点	内角	方向角	距離	緯距	經距	X座標	Y座標	倍横距	倍面積
120-11	120-18	89-51-05	32-36-09	12.74	10.735	6.866	-108292.276	-4003.606	6.866	73.706510
120-18	120-19	90-20-08	302-56-17	6.38	3.470	-5.356	-108288.806	-4008.962	8.376	29.064720
120-19	120-10	89-25-43	212-22-00	12.76	-10.781	-6.833	-108299.587	-4015.795	-3.813	41.107953
120-10	120-11	90-23-04	122-45-04	6.32	-3.424	5.323	-108303.011	-4010.472	-5.323	18.225952
合計									倍面積	162.105135
									面積	81.05

面積 (倍横距法) 計算書

地番 = 19-4 器械点	視準点	内角	方向角	距離	緯距	経距	X座標	Y座標	倍横距	倍面積
120-10	120-19	89-33-50	32-22-00	12.76	10.781	6.833	-108288.806	-4008.962	6.833	73.666573
120-19	120-20	90-33-59	302-55-59	6.33	3.446	-5.320	-108285.360	-4014.282	8.346	28.760316
120-20	120-9	89-31-33	212-27-32	12.77	-10.782	-6.858	-108296.142	-4021.140	-3.832	41.316624
120-9	120-10	90-20-38	122-48-10	6.35	-3.445	5.345	-108299.587	-4015.795	-5.345	18.413525
合計									倍面積	162.157038
									面積	81.07

面積（倍横距法）計算書

地番 = 19-5 器械点	視準点	内角	方向角	距離	緯距	経距	X座標	Y座標	倍横距	倍面積
120-9	120-20	89-54-42	32-27-32	12.77	10.782	6.858	-108285.360	-4014.282	6.858	73.942956
120-20	120-21	90-13-43	302-41-15	6.34	3.424	-5.336	-108281.936	-4019.618	8.380	28.693120
120-21	120-8	90-35-16	213-16-31	12.79	-10.697	-7.020	-108292.633	-4026.638	-3.976	42.531272
120-8	120-9	89-16-19	122-32-50	6.52	-3.509	5.498	-108296.142	-4021.140	-5.498	19.292482
合計									倍面積	164.459830
									面積	82.22

面積（倍横距法）計算書

地番 = 19-6 器械点	視準点	内角	方向角	距離	緯距	経距	X座標	Y座標	倍横距	倍面積
120-8	120-21	90-33-09	33-16-31	12.79	10.697	7.020	-108281.936	-4019.618	7.020	75.092940
120-21	120-22M	89-40-39	302-57-10	6.37	3.470	-5.353	-108278.466	-4024.971	8.687	30.143890
120-22M	120-7M	90-00-12	212-57-22	12.82	-10.757	-6.974	-108289.223	-4031.945	-3.640	39.155480
120-7M	120-8	89-46-00	122-43-22	6.30	-3.410	5.307	-108292.633	-4026.638	-5.307	18.096870
合計									倍面積	162.489180
									面積	81.24

面積 (倍横距法) 計算書

地番 = 19-7 器械点	視準点	内角	方向角	距離	緯距	経距	X座標	Y座標	倍横距	倍面積
120-7M	120-22M	90-13-39	32-57-22	12.82	10.757	6.974	-108278.466	-4024.971	6.974	75.019318
120-22M	120-23	90-00-01	302-57-23	6.34	3.453	-5.326	-108275.013	-4030.297	8.622	29.771766
120-23	120-6	89-51-10	212-48-33	12.84	-10.796	-6.960	-108285.809	-4037.257	-3.664	39.556544
120-6	120-7M	89-55-10	122-43-43	6.31	-3.414	5.312	-108289.223	-4031.945	-5.312	18.135168
合計									倍面積	162.482796
									面積	81.24

面積（倍横距法）計算書

地番 = 19-8 器械点	視準点	内角	方向角	距離	緯距	経距	X座標	Y座標	倍横距	倍面積
120-6	120-23	89-59-03	32-48-33	12.84	10.796	6.960	-108275.013	-4030.297	6.960	75.140160
120-23	120-24	90-16-53	303-05-26	6.38	3.487	-5.351	-108271.526	-4035.648	8.569	29.880103
120-24	120-5K	89-39-33	212-44-59	12.87	-10.828	-6.965	-108282.354	-4042.613	-3.747	40.570705
120-5K	120-6	90-04-31	122-49-30	6.37	-3.455	5.356	-108285.809	-4037.257	-5.356	18.503553
合計									倍面積	164.094521
									面積	82.04

面積 (倍横距法) 計算書

地番 = 19-9 器械点	視準点	内角	方向角	距離	緯距	經距	X座標	Y座標	倍横距	倍面積
120-5K	120-24	89-49-35	32-44-59	12.87	10.828	6.965	-108271.526	-4035.648	6.965	75.415626
120-24	120-25	90-11-05	302-56-04	6.30	3.430	-5.295	-108268.096	-4040.943	8.635	29.616595
120-25	120-4	89-58-19	212-54-23	12.87	-10.810	-6.995	-108278.906	-4047.938	-3.655	39.515136
120-4	120-5K	90-01-01	122-55-24	6.34	-3.448	5.325	-108282.354	-4042.613	-5.325	18.362021
合計									倍面積	162.909378
									面積	81.45

面積（倍横距法）計算書

地番 = 19-10 器械点	視準点	内角	方向角	距離	緯距	経距	X座標	Y座標	倍横距	倍面積
120-4	120-25	90-17-21	32-54-23	12.87	10.810	6.995	-108268.096	-4040.943	6.995	75.615950
120-25	120-26	89-59-14	302-53-37	6.34	3.446	-5.328	-108264.650	-4046.271	8.662	29.849252
120-26	120-3K	90-03-06	212-56-43	12.90	-10.831	-7.019	-108275.481	-4053.290	-3.685	39.912235
120-3K	120-4	89-40-19	122-37-02	6.35	-3.425	5.352	-108278.906	-4047.938	-5.352	18.330600
合計									倍面積	163.708037
									面積	81.85

面積 (倍横距法) 計算書

地番 = 19-11										
器械点	視準点	内角	方向角	距離	緯距	経距	X座標	Y座標	倍横距	倍面積
120-3K	120-26	90-03-59	32-56-43	12.90	10.831	7.019	-108264.650	-4046.271	7.019	76.022789
120-26	120-27K	89-59-00	302-55-43	6.07	3.301	-5.097	-108261.349	-4051.368	8.941	29.514241
120-27K	120-2K	88-16-46	211-12-29	12.91	-11.048	-6.693	-108272.397	-4058.061	-2.849	31.475752
120-2K	120-3K	91-40-15	122-52-44	5.68	-3.084	4.771	-108275.481	-4053.290	-4.771	14.713764
合計									倍面積	151.726546
									面積	75.86

面積 (倍横距法) 計算書

地番 = 19-12 器械点	視準点	内角	方向角	距離	緯距	経距	X座標	Y座標	倍横距	倍面積
120-1	120-2K	131-20-44	122-29-19	10.13	-5.442	8.546	-108272.397	-4058.061	8.546	-46.507332
120-2K	120-27K	88-43-10	31-12-29	12.91	11.048	6.693	-108261.349	-4051.368	23.785	262.776680
120-27K	120-28	91-43-31	302-56-00	8.44	4.590	-7.086	-108256.759	-4058.454	23.392	107.369280
120-28	120-36	135-46-54	258-42-54	4.98	-0.975	-4.886	-108257.734	-4063.340	11.420	-11.134500
120-36	120-35	137-45-37	216-28-31	6.53	-5.255	-3.885	-108262.989	-4067.225	2.649	-13.920495
120-35	120-1	134-40-04	171-08-35	4.01	-3.966	0.618	-108266.955	-4066.607	-0.618	2.450988
合計									倍面積	301.034621
									面積	150.51