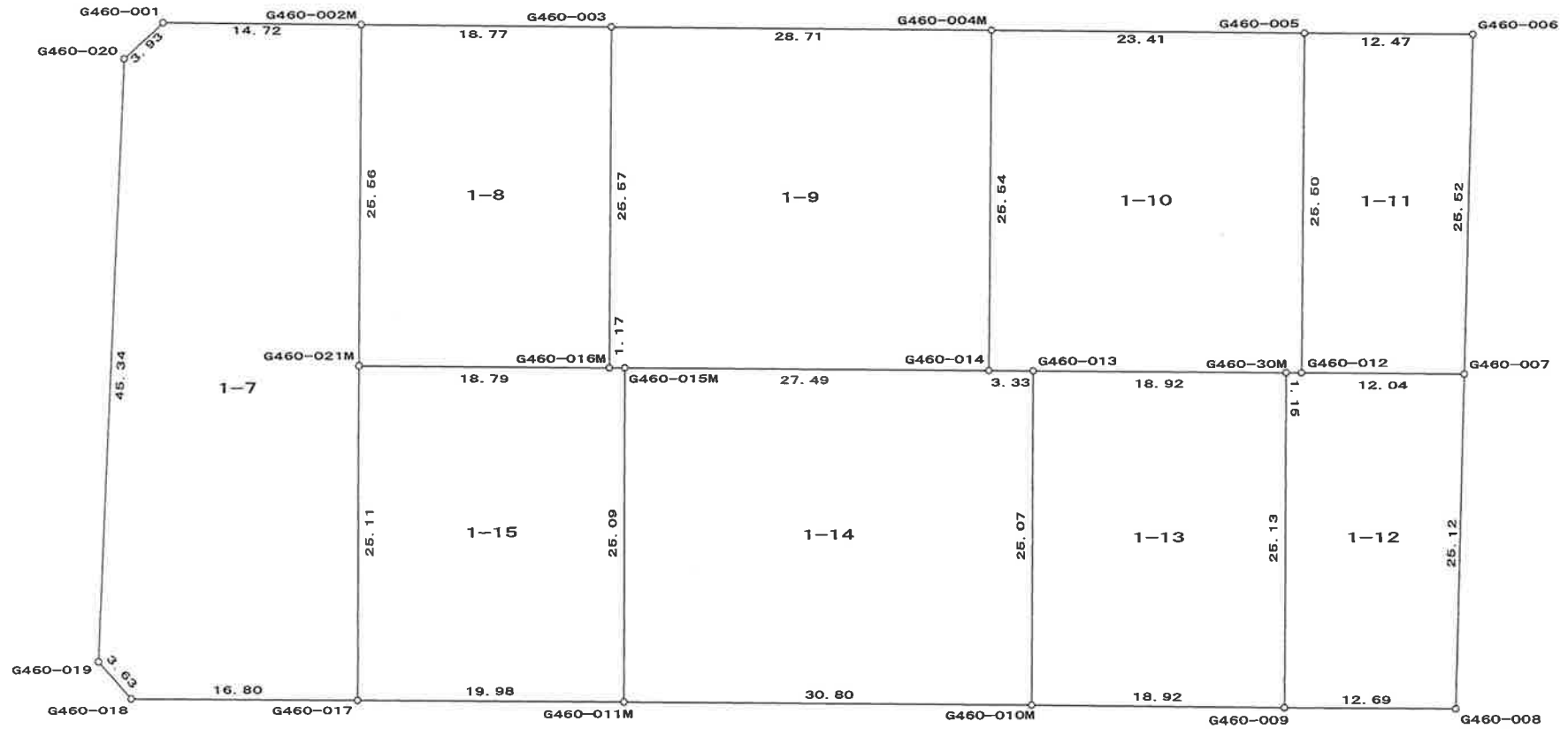
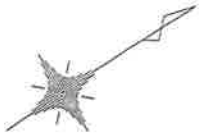




野村七丁目字南持賀  
(旧460街区)

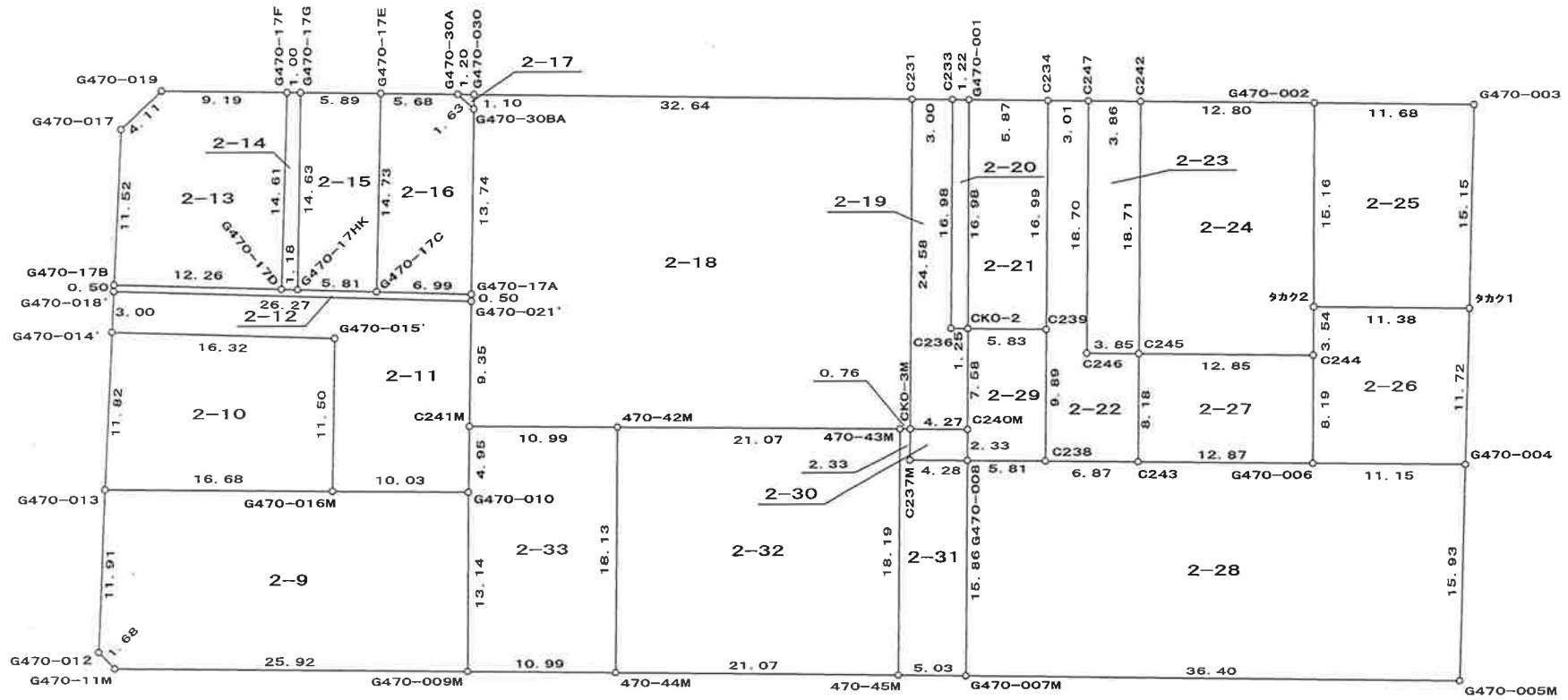
S=1:500





# 野村七丁目字南持賀 (旧470街区)

S=1:500



面積 (倍横距法) 計算書

地番 = 1-1 器械点	視準点	内角	方向角	距離	緯距	経距	X座標	Y座標	倍横距	倍面積
KO-12	KO-11	89-00-08	33-47-01	8.98	7.466	4.995	-108141.930	-3734.292	4.995	37.289534
KO-11	G460-019	90-53-47	304-40-48	2.69	1.531	-2.212	-108140.399	-3736.504	7.777	11.904853
G460-019	G460-020	181-09-20	305-50-08	45.34	26.546	-36.759	-108113.853	-3773.263	-31.194	-828.077262
G460-020	KO-14	180-02-50	305-52-58	2.70	1.583	-2.188	-108112.270	-3775.451	-70.141	-111.012722
KO-14	KO-13	87-43-33	213-36-31	8.96	-7.466	-4.962	-108119.736	-3780.412	-77.290	577.012767
KO-13	350-13	92-28-25	126-04-56	3.00	-1.771	2.430	-108121.507	-3777.982	-79.822	141.379060
350-13	350-12	179-44-58	125-49-54	25.99	-15.219	21.077	-108136.726	-3756.905	-56.314	857.043533
350-12	350-D	180-01-48	125-51-42	15.29	-8.962	12.398	-108145.688	-3744.507	-22.839	204.683570
350-D	350-11	180-00-59	125-52-41	3.50	-2.052	2.837	-108147.740	-3741.670	-7.604	15.603511
350-11	KO-12	178-54-12	124-46-53	2.90	-1.655	2.384	-108149.395	-3739.286	-2.384	3.945797
合計									倍面積	909.772641
									面積	454.88

面積 (倍横距法) 計算書

地番 = 1-2 器械点	視準点	内角	方向角	距離	緯距	経距	X座標	Y座標	倍横距	倍面積
KO-13	KO-14	87-31-35	33-36-31	8.96	7.466	4.962	-108112.270	-3775.451	4.962	37.041588
KO-14	KO-15	92-16-27	305-52-58	5.97	3.505	-4.844	-108108.766	-3780.295	5.079	17.799586
KO-15	KO-16	87-46-38	213-39-36	8.94	-7.443	-4.957	-108116.209	-3785.252	-4.722	35.150043
KO-16	KO-13	92-25-20	126-04-56	5.98	-3.527	4.839	-108119.736	-3780.412	-4.839	17.067407
合計									倍面積	107.058624
									面積	53.52

面積 (倍横距法) 計算書

地番 = 1-3 器械点	視準点	内角	方向角	距離	緯距	経距	X座標	Y座標	倍横距	倍面積
KO-14	G460-020	92-16-27	125-52-58	2.70	-1.583	2.188	-108113.853	-3773.263	2.188	-3.462661
G460-020	G460-001	44-29-06	350-22-04	3.93	3.883	-0.659	-108109.970	-3773.922	3.717	14.431583
G460-001	KO-14	43-14-27	213-36-31	2.76	-2.300	-1.529	-108112.270	-3775.451	1.529	-3.516689
合計									倍面積	7.452233
									面積	3.72

面積 (倍横距法) 計算書

地番 = 1-4 器械点	視準点	内角	方向角	距離	緯距	経距	X座標	Y座標	倍横距	倍面積
KO-14	G460-001	87-43-33	33-36-31	2.76	2.300	1.529	-108109.970	-3773.922	1.529	3.516689
G460-001	G460-002M	180-12-36	33-49-07	14.72	12.230	8.193	-108097.740	-3765.729	11.251	137.594916
G460-002M	G460-003	179-56-15	33-45-22	18.77	15.606	10.430	-108082.134	-3755.299	29.874	466.207501
G460-003	G460-004M	179-59-25	33-44-47	28.71	23.880	15.954	-108058.254	-3739.345	56.258	1343.431641
G460-004M	G460-005	180-00-56	33-45-43	23.41	19.468	13.014	-108038.786	-3726.331	85.226	1659.172105
G460-005	G460-006	179-49-30	33-35-13	12.47	10.395	6.903	-108028.391	-3719.428	105.143	1092.957394
G460-006	G530-009	180-05-43	33-40-56	3.98	3.319	2.212	-108025.072	-3717.216	114.258	379.220996
G530-009	11K10S	90-54-22	304-35-18	6.02	3.419	-4.958	-108021.653	-3722.174	111.511	381.273920
11K10S	11K9S	88-31-12	213-06-30	4.01	-3.363	-2.193	-108025.016	-3724.368	104.360	-350.979418
11K9S	11K8T	180-37-44	213-44-14	97.83	-81.357	-54.335	-108106.373	-3778.702	47.832	-3891.431383
11K8T	KO-15	179-54-55	213-39-09	2.87	-2.393	-1.593	-108108.766	-3780.295	-8.096	19.372170
KO-15	KO-14	92-13-49	125-52-58	5.97	-3.505	4.844	-108112.270	-3775.451	-4.844	16.978152
合計									倍面積	1257.314683
									面積	628.65

面積 (倍横距法) 計算書

地番 = 1-5 器械点	視準点	内角	方向角	距離	緯距	経距	X座標	Y座標	倍横距	倍面積
G460-008	G530-004	89-25-58	34-16-36	4.00	3.313	2.258	-108054.015	-3675.605	2.258	7.480754
G530-004	G530-005	90-30-57	304-47-33	23.45	13.383	-19.261	-108040.632	-3694.866	-14.745	-197.332335
G530-005	G530-006	180-07-19	304-54-52	6.29	3.603	-5.162	-108037.029	-3700.028	-39.168	-141.122304
G530-006	G530-007	179-54-36	304-49-28	7.17	4.096	-5.888	-108032.933	-3705.916	-50.218	-205.692928
G530-007	G530-008	180-03-01	304-52-29	6.11	3.498	-5.019	-108029.435	-3710.935	-61.125	-213.815250
G530-008	G530-009	179-54-38	304-47-07	7.64	4.363	-6.281	-108025.072	-3717.216	-72.425	-315.990275
G530-009	G460-006	88-53-49	213-40-56	3.98	-3.319	-2.212	-108028.391	-3719.428	-80.918	268.566842
G460-006	G460-007	91-09-51	124-50-47	25.52	-14.583	20.946	-108042.974	-3698.482	-62.184	906.829272
G460-007	G460-008	179-59-51	124-50-38	25.12	-14.354	20.619	-108057.328	-3677.863	-20.619	295.965126
合計									倍面積	404.888902
									面積	202.44

面積（倍横距法）計算書

地番 = 1-6 器械点	視準点	内角	方向角	距離	緯距	経距	X座標	Y座標	倍横距	倍面積
KO-11	G460-018	89-06-13	33-47-01	2.49	2.070	1.385	-108139.860	-3732.907	1.385	2.865965
G460-018	G460-019	47-41-39	261-28-40	3.63	-0.539	-3.597	-108140.399	-3736.504	-0.828	0.446070
G460-019	KO-11	43-12-08	124-40-48	2.69	-1.531	2.212	-108141.930	-3734.292	-2.212	3.386423
合計									倍面積	6.698458
									面積	3.34



面積 (倍横距法) 計算書

地番 = 1-7 器械点	視準点	内角	方向角	距離	緯距	経距	X座標	Y座標	倍横距	倍面積
G460-001	G460-020	136-32-57	170-22-04	3.93	-3.883	0.659	-108113.853	-3773.263	0.659	-2.558897
G460-020	G460-019	135-28-04	125-50-08	45.34	-26.546	36.759	-108140.399	-3736.504	38.077	-1010.792042
G460-019	G460-018	135-38-32	81-28-40	3.63	0.539	3.597	-108139.860	-3732.907	78.433	42.275387
G460-018	G460-017	132-13-32	33-42-12	16.80	13.982	9.326	-108125.878	-3723.581	91.356	1277.339592
G460-017	G460-021M	89-56-40	303-38-52	25.11	13.913	-20.903	-108111.965	-3744.484	79.779	1109.965227
G460-021M	G460-002M	180-09-26	303-48-18	25.56	14.225	-21.245	-108097.740	-3765.729	37.631	535.300975
G460-002M	G460-001	90-00-49	213-49-07	14.72	-12.230	-8.193	-108109.970	-3773.922	8.193	-100.200390
合計									倍面積	1851.329852
									面積	925.66

面積（倍横距法）計算書

地番 = 1-8 器械点	視準点	内角	方向角	距離	緯距	経距	X座標	Y座標	倍横距	倍面積
G460-002M	G460-021M	90-02-56	123-48-18	25.56	-14.225	21.245	-108111.965	-3744.484	21.245	-302.210125
G460-021M	G460-016M	89-58-02	33-46-20	18.79	15.622	10.447	-108096.343	-3734.037	52.937	826.981814
G460-016M	G460-003	89-58-55	303-45-15	25.57	14.209	-21.262	-108082.134	-3755.299	42.122	598.511498
G460-003	G460-002M	90-00-07	213-45-22	18.77	-15.606	-10.430	-108097.740	-3765.729	10.430	-162.770580
合計									倍面積	960.512607
									面積	480.25

面積 (倍横距法) 計算書

地番 = 1-9 器械点	視準点	内角	方向角	距離	緯距	経距	X座標	Y座標	倍横距	倍面積
G460-003	G460-016M	90-00-28	123-45-15	25.57	-14.209	21.262	-108096.343	-3734.037	21.262	-302.111758
G460-016M	G460-015M	89-15-34	33-00-49	1.17	0.985	0.640	-108095.358	-3733.397	43.164	42.516540
G460-015M	G460-014	180-42-55	33-43-44	27.49	22.870	15.269	-108072.488	-3718.128	59.073	1350.999510
G460-014	G460-004M	90-07-40	303-51-24	25.54	14.234	-21.217	-108058.254	-3739.345	53.125	756.181250
G460-004M	G460-003	89-53-23	213-44-47	28.71	-23.880	-15.954	-108082.134	-3755.299	15.954	-380.981520
合計									倍面積	1466.604022
									面積	733.30

面積 (倍横距法) 計算書

地番 = 1-10 器械点	視準点	内角	方向角	距離	緯距	経距	X座標	Y座標	倍横距	倍面積
G460-004M	G460-014	90-05-41	123-51-24	25.54	-14.234	21.217	-108072.488	-3718.128	21.217	-302.002778
G460-014	G460-013	89-52-00	33-43-24	3.33	2.773	1.851	-108069.715	-3716.277	44.285	122.802305
G460-013	G460-30M	179-54-23	33-37-47	18.92	15.759	10.482	-108053.956	-3705.795	56.618	892.243062
G460-30M	G460-012	179-59-29	33-37-16	1.15	0.958	0.637	-108052.998	-3705.158	67.737	64.892046
G460-012	G460-005	90-14-59	303-52-15	25.50	14.212	-21.173	-108038.786	-3726.331	47.201	670.820612
G460-005	G460-004M	89-53-28	213-45-43	23.41	-19.468	-13.014	-108058.254	-3739.345	13.014	-253.356552
合計									倍面積	1195.398695
									面積	597.69

面積 (倍横距法) 計算書

地番 = 1-11		内角	方向角	距離	緯距	経距	X座標	Y座標	倍横距	倍面積
器械点	視準点									
G460-006	G460-005	88-44-26	213-35-13	12.47	-10.395	-6.903	-108038.786	-3726.331	-6.903	71.756685
G460-005	G460-012	90-17-02	123-52-15	25.50	-14.212	21.173	-108052.998	-3705.158	7.367	-104.699804
G460-012	G460-007	89-47-34	33-39-49	12.04	10.024	6.676	-108042.974	-3698.482	35.216	353.005184
G460-007	G460-006	91-10-58	304-50-47	25.52	14.583	-20.946	-108028.391	-3719.428	20.946	305.455518
合計									倍面積	625.517583
									面積	312.75

面積 (倍横距法) 計算書

地番 = 1-12 器械点	視準点	内角	方向角	距離	緯距	経距	X座標	Y座標	倍横距	倍面積
G460-30M	G460-009	90-04-29	123-41-45	25.13	-13.943	20.910	-108067.899	-3684.885	20.910	-291.548130
G460-009	G460-008	89-53-57	33-35-42	12.69	10.571	7.022	-108057.328	-3677.863	48.842	516.308782
G460-008	G460-007	91-14-56	304-50-38	25.12	14.354	-20.619	-108042.974	-3698.482	35.245	505.906730
G460-007	G460-012	88-49-11	213-39-49	12.04	-10.024	-6.676	-108052.998	-3705.158	7.950	-79.690800
G460-012	G460-30M	179-57-27	213-37-16	1.15	-0.958	-0.637	-108053.956	-3705.795	0.637	-0.610246
合計									倍面積	650.366336
									面積	325.18

面積 (倍横距法) 計算書

地番 = 1-13											
器械点	視準点	内角	方向角	距離	緯距	経距	X座標	Y座標	倍横距	倍面積	
G460-013	G460-010M	90-03-55	123-41-42	25.07	-13.910	20.861	-108083.625	-3695.416	20.861	-290.176510	
G460-010M	G460-009	90-06-48	33-48-30	18.92	15.726	10.531	-108067.899	-3684.885	52.253	821.730678	
G460-009	G460-30M	89-53-15	303-41-45	25.13	13.943	-20.910	-108053.956	-3705.795	41.874	583.849182	
G460-30M	G460-013	89-56-02	213-37-47	18.92	-15.759	-10.482	-108069.715	-3716.277	10.482	-165.185838	
合計									倍面積	950.217512	
									面積	475.10	

面積 (倍横距法) 計算書

地番 = 1-14 器械点	視準点	内角	方向角	距離	緯距	経距	X座標	Y座標	倍横距	倍面積
G460-015M	G460-011M	89-53-29	123-37-13	25.09	-13.892	20.893	-108109.250	-3712.504	20.893	-290.245556
G460-011M	G460-010M	90-04-37	33-41-50	30.80	25.625	17.088	-108083.625	-3695.416	58.874	1508.646250
G460-010M	G460-013	89-59-52	303-41-42	25.07	13.910	-20.861	-108069.715	-3716.277	55.101	766.454910
G460-013	G460-014	90-01-42	213-43-24	3.33	-2.773	-1.851	-108072.488	-3718.128	32.389	-89.814697
G460-014	G460-015M	180-00-20	213-43-44	27.49	-22.870	-15.269	-108095.358	-3733.397	15.269	-349.202030
合計									倍面積	1545.838877
									面積	772.91



面積 (倍横距法) 計算書

地番 = 1-15 器械点	視準点	内角	方向角	距離	緯距	経距	X座標	Y座標	倍横距	倍面積
G460-021M	G460-017	89-52-32	123-38-52	25.11	-13.913	20.903	-108125.878	-3723.581	20.903	-290.823439
G460-017	G460-011M	90-01-21	33-40-13	19.98	16.628	11.077	-108109.250	-3712.504	52.883	879.338524
G460-011M	G460-015M	89-57-00	303-37-13	25.09	13.892	-20.893	-108095.358	-3733.397	43.067	598.286764
G460-015M	G460-016M	89-23-36	213-00-49	1.17	-0.985	-0.640	-108096.343	-3734.037	21.534	-21.210990
G460-016M	G460-021M	180-45-31	213-46-20	18.79	-15.622	-10.447	-108111.965	-3744.484	10.447	-163.203034
合計									倍面積	1002.387825
									面積	501.19

面積 (倍横距法) 計算書

地番 = 2-1 器械点	視準点	内角	方向角	距離	緯距	経距	X座標	Y座標	倍横距	倍面積
KOT116	KO-16	93-20-15	126-04-56	1.42	-0.836	1.148	-108116.209	-3785.252	1.148	-0.959906
KO-16	KO-15	87-34-40	33-39-36	8.94	7.443	4.957	-108108.766	-3780.295	7.252	53.980381
KO-15	KOT117	92-13-22	305-52-58	1.56	0.916	-1.266	-108107.850	-3781.562	10.942	10.024167
KOT117	KOT116	86-51-43	212-44-41	8.94	-7.523	-4.838	-108115.373	-3786.400	4.838	-36.397437
合計									倍面積	26.647205
									面積	13.32

面積 (倍横距法) 計算書

地番 = 2-2 器械点	視準点	内角	方向角	距離	緯距	経距	X座標	Y座標	倍横距	倍面積
G470-012	G470-013	179-39-40	305-32-38	11.91	6.928	-9.697	-108100.208	-3792.245	-9.697	-67.180816
G470-013	G470-014'	180-23-21	305-55-59	11.82	6.941	-9.577	-108093.267	-3801.822	-28.971	-201.087711
G470-014'	G470-018'	180-00-31	305-56-30	3.00	1.761	-2.429	-108091.506	-3804.251	-40.977	-72.160497
G470-018'	G470-17B	179-57-52	305-54-22	0.50	0.293	-0.405	-108091.213	-3804.656	-43.811	-12.848660
G470-17B	G470-017	180-00-00	305-54-22	11.52	6.757	-9.332	-108084.456	-3813.988	-53.548	-361.809490
G470-017	KO-18	179-08-03	305-02-25	2.70	1.553	-2.214	-108082.903	-3816.202	-65.094	-101.085012
KO-18	KO-17	85-00-19	210-02-44	9.02	-7.809	-4.517	-108090.712	-3820.719	-71.826	560.859327
KO-17	340-10	94-55-11	124-57-55	3.12	-1.790	2.560	-108092.502	-3818.159	-73.782	132.089033
340-10	340-22MM	180-46-56	125-44-51	19.25	-11.251	15.630	-108103.753	-3802.529	-55.592	625.465592
340-22MM	340-21MM	179-59-55	125-44-46	10.86	-6.345	8.815	-108110.098	-3793.714	-31.147	197.627715
340-21MM	340-9	179-59-54	125-44-40	7.60	-4.443	6.173	-108114.541	-3787.541	-16.159	71.794437
340-9	KOT116	180-20-16	126-04-56	1.41	-0.832	1.141	-108115.373	-3786.400	-8.845	7.356390
KOT116	KOT117	86-39-45	32-44-41	8.94	7.523	4.838	-108107.850	-3781.562	-2.865	-21.555934
KOT117	G470-012	93-08-17	305-52-58	1.21	0.714	-0.986	-108107.136	-3782.548	0.986	0.703865
合計									倍面積	758.168239
									面積	379.08

面積 (倍横距法) 計算書

地番 = 2-3 器械点	視準点	内角	方向角	距離	緯距	経距	X座標	Y座標	倍横距	倍面積
G470-017	G470-019	44-08-27	349-10-52	4.11	4.045	-0.773	-108080.411	-3814.761	-0.773	-3.126785
G470-019	K0-18	40-51-52	210-02-44	2.87	-2.492	-1.441	-108082.903	-3816.202	-2.987	7.445047
K0-18	G470-017	94-59-41	125-02-25	2.70	-1.553	2.214	-108084.456	-3813.988	-2.214	3.438823
合計									倍面積	7.757085
									面積	3.87

面積（倍横距法）計算書

地番 = 2-4 器械点	視準点	内角	方向角	距離	緯距	経距	X座標	Y座標	倍横距	倍面積
G520-009	G520-010	180-02-07	304-48-39	26.82	15.316	-22.028	-107996.354	-3758.587	-22.028	-337.380848
G520-010	G470-003	89-01-21	213-50-00	3.99	-3.315	-2.222	-107999.669	-3760.809	-46.278	153.411570
G470-003	タカ1	90-57-29	124-47-29	15.15	-8.646	12.444	-108008.315	-3748.365	-36.056	311.740176
タカ1	G470-004	179-59-56	124-47-25	11.72	-6.692	9.632	-108015.007	-3738.733	-13.980	93.554160
G470-004	G470-005M	180-06-33	124-53-58	15.93	-9.119	13.072	-108024.126	-3725.661	8.724	-79.554156
G470-005M	G520-007M	87-51-26	32-45-24	4.01	3.379	2.174	-108020.747	-3723.487	23.970	80.994630
G520-007M	G520-009	92-01-08	304-46-32	15.91	9.077	-13.072	-108011.670	-3736.559	13.072	118.654544
合計									倍面積	341.420076
									面積	170.71

面積（倍横距法）計算書

地番 = 2-5  
器械点

器械点	視準点	内角	方向角	距離	緯距	経距	X座標	Y座標	倍横距	倍面積
G470-005M	11K9S	91-46-35	124-31-59	1.57	-0.890	1.293	-108025.016	-3724.368	1.293	-1.151147
11K9S	11K10S	88-34-31	33-06-30	4.01	3.363	2.193	-108021.653	-3722.174	4.780	16.075675
11K10S	G520-007M	91-30-13	304-36-43	1.59	0.906	-1.313	-108020.747	-3723.487	5.661	5.127544
G520-007M	G470-005M	88-08-41	212-45-24	4.01	-3.379	-2.174	-108024.126	-3725.661	2.174	-7.345946
合計									倍面積	12.706126
									面積	6.35

面積 (倍横距法) 計算書

地番 = 2-6 器械点	視準点	内角	方向角	距離	緯距	経距	X座標	Y座標	倍横距	倍面積
G470-11M	11K8T	44-52-41	78-38-59	2.23	0.440	2.193	-108106.373	-3778.702	2.193	0.965048
11K8T	11K9S	135-05-15	33-44-14	97.83	81.357	54.335	-108025.016	-3724.368	58.720	4777.276777
11K9S	G470-005M	90-47-45	304-31-59	1.57	0.890	-1.293	-108024.126	-3725.661	111.761	99.469876
G470-005M	G470-007M	89-11-29	213-43-28	36.40	-30.280	-20.213	-108054.406	-3745.874	90.255	-2732.921400
G470-007M	470-45M	180-01-32	213-45-00	5.03	-4.189	-2.799	-108058.595	-3748.673	67.243	-281.680927
470-45M	470-44M	179-59-15	213-44-15	21.07	-17.529	-11.707	-108076.124	-3760.380	52.737	-924.426873
470-44M	G470-009M	180-00-06	213-44-21	10.99	-9.139	-6.104	-108085.263	-3766.484	34.926	-319.188714
G470-009M	G470-11M	180-01-57	213-46-18	25.92	-21.550	-14.411	-108106.813	-3780.895	14.411	-310.557050
合計									倍面積	308.936737
									面積	154.46

面積 (倍横距法) 計算書

地番 = 2-7 器械点	視準点	内角	方向角	距離	緯距	経距	X座標	Y座標	倍横距	倍面積
KOT117	KO-15	93-08-17	125-52-58	1.56	-0.916	1.266	-108108.766	-3780.295	1.266	-1.160048
KO-15	11K8T	87-46-11	33-39-09	2.87	2.393	1.593	-108106.373	-3778.702	4.126	9.871613
11K8T	G470-11M	44-59-50	258-38-59	2.23	-0.440	-2.193	-108106.813	-3780.895	3.526	-1.551841
G470-11M	KOT117	134-05-42	212-44-41	1.23	-1.037	-0.667	-108107.850	-3781.562	0.667	-0.690995
合計									倍面積	6.468729
									面積	3.23



面積 (倍横距法) 計算書

地番 = 2-8 器械点	視準点	内角	方向角	距離	緯距	経距	X座標	Y座標	倍横距	倍面積
G470-11M	G470-012	46-11-56	258-56-37	1.68	-0.323	-1.653	-108107.136	-3782.548	-1.653	0.533919
G470-012	KOT117	46-56-21	125-52-58	1.21	-0.714	0.986	-108107.850	-3781.562	-2.320	1.655224
KOT117	G470-11M	86-51-43	32-44-41	1.23	1.037	0.667	-108106.813	-3780.895	-0.667	-0.690995
合計									倍面積	1.498148
									面積	0.74

面積 (倍横距法) 計算書

地番 = 2-9 器械点	視準点	内角	方向角	距離	緯距	経距	X座標	Y座標	倍横距	倍面積
G470-013	G470-012	91-51-45	125-32-38	11.91	-6.928	9.697	-108107.136	-3782.548	9.697	-67.180816
G470-012	G470-11M	133-23-59	78-56-37	1.68	0.323	1.653	-108106.813	-3780.895	21.047	6.798181
G470-11M	G470-009M	134-49-41	33-46-18	25.92	21.550	14.411	-108085.263	-3766.484	37.111	799.742050
G470-009M	G470-010	89-52-17	303-38-35	13.14	7.285	-10.947	-108077.978	-3777.431	40.575	295.588875
G470-010	G470-016M	90-01-58	213-40-33	10.03	-8.349	-5.563	-108086.327	-3782.994	24.065	-200.918685
G470-016M	G470-013	180-00-20	213-40-53	16.68	-13.881	-9.251	-108100.208	-3792.245	9.251	-128.413131
合計									倍面積	705.616474
									面積	352.80

面積（倍横距法）計算書

地番 = 2-10 器械点	視準点	内角	方向角	距離	緯距	経距	X座標	Y座標	倍横距	倍面積
G470-014'	G470-013	91-08-30	125-55-59	11.82	-6.941	9.577	-108100.208	-3792.245	9.577	-66.473957
G470-013	G470-016M	87-44-54	33-40-53	16.68	13.881	9.251	-108086.327	-3782.994	28.405	394.289805
G470-016M	G470-015'	90-30-32	304-11-25	11.50	6.464	-9.515	-108079.863	-3792.509	28.141	181.903424
G470-015'	G470-014'	90-36-04	214-47-29	16.32	-13.404	-9.313	-108093.267	-3801.822	9.313	-124.831452
合計									倍面積	384.887820
									面積	192.44

面積（倍横距法）計算書

地番 = 2-11											
器械点	視準点	内角	方向角	距離	緯距	経距	X座標	Y座標	倍横距	倍面積	
G470-018'	G470-014'	91-09-02	125-56-30	3.00	-1.761	2.429	-108093.267	-3801.822	2.429	-4.277469	
G470-014'	G470-015'	88-50-59	34-47-29	16.32	13.404	9.313	-108079.863	-3792.509	14.171	189.948084	
G470-015'	G470-016M	269-23-56	124-11-25	11.50	-6.464	9.515	-108086.327	-3782.994	32.999	-213.305536	
G470-016M	G470-010	89-29-08	33-40-33	10.03	8.349	5.563	-108077.978	-3777.431	48.077	401.394873	
G470-010	C241M	90-32-37	304-13-10	4.95	2.785	-4.095	-108075.193	-3781.526	49.545	137.982825	
C241M	G470-021'	180-00-27	304-13-37	9.35	5.262	-7.735	-108069.931	-3789.261	37.715	198.456330	
G470-021'	G470-018'	90-33-51	214-47-28	26.27	-21.575	-14.990	-108091.506	-3804.251	14.990	-323.409250	
合計									倍面積	386.789857	
									面積	193.39	

面積 (倍横距法) 計算書

地番 = 2-12 器械点	視準点	内角	方向角	距離	緯距	経距	X座標	Y座標	倍横距	倍面積
G470-17B	G470-018'	91-06-55	125-54-22	0.50	-0.293	0.405	-108091.506	-3804.251	0.405	-0.118791
G470-018'	G470-021'	88-53-06	34-47-28	26.27	21.575	14.990	-108069.931	-3789.261	15.800	340.887218
G470-021'	G470-17A	89-27-20	304-14-48	0.50	0.281	-0.413	-108069.650	-3789.674	30.377	8.547697
G470-17A	G470-17C	90-32-40	214-47-28	7.00	-5.748	-3.994	-108075.398	-3793.668	25.970	-149.284295
G470-17C	G470-17HK	179-59-45	214-47-13	5.81	-4.774	-3.317	-108080.172	-3796.985	18.659	-89.081589
G470-17HK	G470-17D	180-01-29	214-48-42	1.18	-0.972	-0.676	-108081.144	-3797.661	14.667	-14.256405
G470-17D	G470-17B	179-58-45	214-47-27	12.26	-10.068	-6.995	-108091.213	-3804.656	6.995	-70.432999
合計									倍面積	26.260836
									面積	13.13

面積 (倍横距法) 計算書

地番 = 2-13

器械点	視準点	内角	方向角	距離	緯距	経距	X座標	Y座標	倍横距	倍面積
G470-019	G470-017	135-21-50	169-10-52	4.11	-4.045	0.773	-108084.456	-3813.988	0.773	-3.126785
G470-017	G470-17B	136-43-30	125-54-22	11.52	-6.757	9.332	-108091.213	-3804.656	10.878	-73.499314
G470-17B	G470-17D	88-53-05	34-47-27	12.26	10.068	6.995	-108081.144	-3797.661	27.205	273.915771
G470-17D	G470-17F	90-09-18	304-56-45	14.61	8.373	-11.982	-108072.771	-3809.643	22.218	186.040071
G470-17F	G470-019	88-52-17	213-49-02	9.19	-7.640	-5.118	-108080.411	-3814.761	5.118	-39.100991
合計									倍面積	344.228752
									面積	172.11

面積（倍横距法）計算書

地番 = 2-14

器械点	視準点	内角	方向角	距離	緯距	経距	X座標	Y座標	倍横距	倍面積
G470-17G	G470-17F	89-35-32	213-49-02	1.00	-0.831	-0.557	-108072.771	-3809.643	-0.557	0.462387
G470-17F	G470-17D	91-07-43	124-56-45	14.61	-8.373	11.982	-108081.144	-3797.661	10.869	-91.012405
G470-17D	G470-17HK	89-51-57	34-48-42	1.18	0.972	0.676	-108080.172	-3796.985	23.528	22.869547
G470-17HK	G470-17G	89-24-48	304-13-30	14.63	8.232	-12.102	-108071.940	-3809.087	12.102	99.622874
合計									倍面積	31.942403
									面積	15.97

面積 (倍横距法) 計算書

地番 = 2-15 器械点	視準点	内角	方向角	距離	緯距	経距	X座標	Y座標	倍横距	倍面積
G470-17E	G470-17G	89-15-42	213-49-02	5.89	-4.900	-3.283	-108071.940	-3809.087	-3.283	16.084797
G470-17G	G470-17HK	90-24-28	124-13-30	14.63	-8.232	12.102	-108080.172	-3796.985	5.537	-45.579130
G470-17HK	G470-17C	90-33-43	34-47-13	5.81	4.774	3.317	-108075.398	-3793.668	20.955	100.043077
G470-17C	G470-17E	89-46-07	304-33-20	14.73	8.358	-12.136	-108067.040	-3805.804	12.136	101.431874
合計									倍面積	171.980618
									面積	85.99



面積 (倍横距法) 計算書

地番 = 2-16 器械点	視準点	内角	方向角	距離	緯距	経距	X座標	Y座標	倍横距	倍面積
G470-17E	G470-17C	90-44-18	124-33-20	14.73	-8.358	12.136	-108075.398	-3793.668	12.136	-101.431874
G470-17C	G470-17A	90-14-08	34-47-28	7.00	5.748	3.994	-108069.650	-3789.674	28.266	162.482704
G470-17A	G470-30BA	89-22-13	304-09-41	13.74	7.718	-11.373	-108061.932	-3801.047	20.886	161.198902
G470-30BA	G470-30A	132-20-34	256-30-15	1.63	-0.382	-1.591	-108062.313	-3802.638	7.923	-3.024371
G470-30A	G470-17E	137-18-47	213-49-02	5.68	-4.727	-3.166	-108067.040	-3805.804	3.166	-14.965042
合計									倍面積	204.260319
									面積	102.13

面積 (倍横距法) 計算書

地番 = 2-17

器械点	視準点	内角	方向角	距離	緯距	経距	X座標	Y座標	倍横距	倍面積
G470-030	G470-30A	89-39-21	213-49-02	1.20	-1.004	-0.673	-108062.313	-3802.638	-0.673	0.675863
G470-30A	G470-30BA	42-41-13	76-30-15	1.63	0.382	1.591	-108061.932	-3801.047	0.245	0.093442
G470-30BA	G470-030	47-39-26	304-09-41	1.10	0.623	-0.918	-108061.309	-3801.965	0.918	0.571452
合計									倍面積	1.340757
									面積	0.67

面積 (倍横距法) 計算書

地番 = 2-18 器械点	視準点	内角	方向角	距離	緯距	経距	X座標	Y座標	倍横距	倍面積
G470-030	G470-30BA	90-21-55	124-09-41	1.10	-0.623	0.918	-108061.932	-3801.047	0.918	-0.571452
G470-30BA	G470-17A	180-00-00	124-09-41	13.74	-7.718	11.373	-108069.650	-3789.674	13.208	-101.940258
G470-17A	G470-021'	180-05-07	124-14-48	0.50	-0.281	0.413	-108069.931	-3789.261	24.995	-7.033231
G470-021'	C241M	179-58-49	124-13-37	9.35	-5.262	7.735	-108075.193	-3781.526	33.143	-174.398466
C241M	470-42M	89-20-51	33-34-28	10.99	9.157	6.078	-108066.036	-3775.448	46.956	429.976092
470-42M	470-43M	179-59-56	33-34-24	21.07	17.563	11.657	-108048.473	-3763.791	64.691	1136.168033
470-43M	CKO-3M	180-03-14	33-37-38	0.76	0.633	0.421	-108047.840	-3763.370	76.769	48.594777
CKO-3M	C231	90-08-16	303-45-54	24.58	13.662	-20.435	-108034.178	-3783.805	56.755	775.386810
C231	G470-030	90-01-52	213-47-46	32.64	-27.131	-18.160	-108061.309	-3801.965	18.160	-492.698960
合計									倍面積	1613.483345
									面積	806.74

面積 (倍横距法) 計算書

地番 = 2-19

器械点	視準点	内角	方向角	距離	緯距	経距	X座標	Y座標	倍横距	倍面積
C231	CKO-3M	90-03-52	123-45-54	24.58	-13.662	20.435	-108047.840	-3763.370	20.435	-279.182970
CKO-3M	C240M	89-48-36	33-34-30	4.27	3.563	2.365	-108044.277	-3761.005	43.235	154.046305
C240M	CKO-2	90-05-09	303-39-39	7.58	4.204	-6.313	-108040.073	-3767.318	39.287	165.162548
CKO-2	C236	90-07-49	213-47-28	1.25	-1.046	-0.700	-108041.119	-3768.018	32.274	-33.758604
C236	C233	269-58-53	303-46-21	16.98	9.442	-14.119	-108031.677	-3782.137	17.455	164.810110
C233	C231	89-55-41	213-42-02	3.00	-2.501	-1.668	-108034.178	-3783.805	1.668	-4.171668
合計									倍面積	166.905721
									面積	83.45

面積 (倍横距法) 計算書

地番 = 2-20 器械点	視準点	内角	方向角	距離	緯距	經距	X座標	Y座標	倍横距	倍面積
C233	C236	89-54-04	123-46-21	16.98	-9.442	14.119	-108041.119	-3768.018	14.119	-133.311598
C236	CKO-2	90-01-07	33-47-28	1.25	1.046	0.700	-108040.073	-3767.318	28.938	30.269148
CKO-2	G470-001	89-52-32	303-40-00	16.98	9.415	-14.135	-108030.658	-3781.453	15.503	145.960745
G470-001	C233	90-12-17	213-52-17	1.22	-1.019	-0.684	-108031.677	-3782.137	0.684	-0.696996
合計									倍面積	42.221299
									面積	21.11

面積（倍横距法）計算書

地番 = 2-21 器械点	視準点	内角	方向角	距離	緯距	経距	X座標	Y座標	倍横距	倍面積
G470-001	CK0-2	89-55-50	123-40-00	16.98	-9.415	14.135	-108040.073	-3767.318	14.135	-133.081025
CK0-2	C239	90-07-56	33-47-56	5.83	4.849	3.246	-108035.224	-3764.072	31.516	152.821084
C239	C234	90-00-12	303-48-08	16.99	9.452	-14.118	-108025.772	-3778.190	20.644	195.127088
C234	G470-001	89-56-02	213-44-10	5.87	-4.886	-3.263	-108030.658	-3781.453	3.263	-15.943018
合計									倍面積	198.924129
									面積	99.46

面積（倍横距法）計算書

地番 = 2-22

器械点	視準点	内角	方向角	距離	緯距	経距	X座標	Y座標	倍横距	倍面積
C234	C239	90-10-32	123-48-08	16.99	-9.452	14.118	-108035.224	-3764.072	14.118	-133.443336
C239	C238	180-00-30	123-48-38	9.89	-5.507	8.223	-108040.731	-3755.849	36.459	-200.779713
C238	C243	89-51-31	33-40-09	6.87	5.718	3.809	-108035.013	-3752.040	48.491	277.271538
C243	C245	90-08-22	303-48-31	8.18	4.553	-6.799	-108030.460	-3758.839	45.501	207.166053
C245	C246	89-49-11	213-37-42	3.85	-3.213	-2.137	-108033.673	-3760.976	36.565	-117.483345
C246	C247	270-10-35	303-48-17	18.70	10.409	-15.546	-108023.264	-3776.522	18.882	196.542738
C247	C234	89-49-19	213-37-36	3.01	-2.508	-1.668	-108025.772	-3778.190	1.668	-4.183344
合計									倍面積	225.090591
									面積	112.54

面積 (倍横距法) 計算書

地番 = 2-23

器械点	視準点	内角	方向角	距離	緯距	経距	X座標	Y座標	倍横距	倍面積
C247	C246	90-11-05	123-48-17	18.70	-10.409	15.546	-108033.673	-3760.976	15.546	-161.818314
C246	C245	89-49-25	33-37-42	3.85	3.213	2.137	-108030.460	-3758.839	33.229	106.764777
C245	C242	90-10-44	303-48-26	18.71	10.410	-15.546	-108020.050	-3774.385	19.820	206.326200
C242	C247	89-48-46	213-37-12	3.86	-3.214	-2.137	-108023.264	-3776.522	2.137	-6.868318
合計									倍面積	144.404345
									面積	72.20



面積 (倍横距法) 計算書

地番 = 2-24

器械点	視準点	内角	方向角	距離	緯距	経距	X座標	Y座標	倍横距	倍面積
C242	C245	90-11-03	123-48-26	18.71	-10.410	15.546	-108030.460	-3758.839	15.546	-161.833860
C245	C244	89-48-58	33-37-24	12.85	10.701	7.116	-108019.759	-3751.723	38.208	408.863808
C244	タカ2	90-02-07	303-39-31	3.54	1.967	-2.954	-108017.792	-3754.677	42.370	83.341790
タカ2	G470-002	180-00-23	303-39-54	15.16	8.404	-12.618	-108009.388	-3767.295	26.798	225.210392
G470-002	C242	89-57-29	213-37-23	12.80	-10.662	-7.090	-108020.050	-3774.385	7.090	-75.593580
合計									倍面積	479.988550
									面積	239.99

面積（倍横距法）計算書

地番 = 2-25

器械点	視準点	内角	方向角	距離	緯距	経距	X座標	Y座標	倍横距	倍面積
G470-002	タカ2	89-56-52	123-39-54	15.16	-8.404	12.618	-108017.792	-3754.677	12.618	-106.041672
タカ2	タカ1	90-00-00	33-39-54	11.38	9.477	6.312	-108008.315	-3748.365	31.548	298.980396
タカ1	G470-003	91-07-35	304-47-29	15.15	8.646	-12.444	-107999.669	-3760.809	25.416	219.746736
G470-003	G470-002	88-55-33	213-43-02	11.68	-9.719	-6.486	-108009.388	-3767.295	6.486	-63.037434
合計									倍面積	349.648026
									面積	174.82

面積（倍横距法）計算書

地番 = 2-26

器械点	視準点	内角	方向角	距離	緯距	経距	X座標	Y座標	倍横距	倍面積
タカ2	C244	89-59-37	123-39-31	3.54	-1.967	2.954	-108019.759	-3751.723	2.954	-5.810518
C244	G470-006	180-00-29	123-40-00	8.19	-4.542	6.819	-108024.301	-3744.904	12.727	-57.806034
G470-006	G470-004	89-55-00	33-35-00	11.15	9.294	6.171	-108015.007	-3738.733	25.717	239.013798
G470-004	タカ1	91-12-25	304-47-25	11.72	6.692	-9.632	-108008.315	-3748.365	22.256	148.937152
タカ1	タカ2	88-52-29	213-39-54	11.38	-9.477	-6.312	-108017.792	-3754.677	6.312	-59.818824
合計									倍面積	264.515574
									面積	132.25

面積 (倍横距法) 計算書

地番 = 2-27

器械点	視準点	内角	方向角	距離	緯距	経距	X座標	Y座標	倍横距	倍面積
C245	C243	90-11-07	123-48-31	8.18	-4.553	6.799	-108035.013	-3752.040	6.799	-30.955847
C243	G470-006	89-51-42	33-40-13	12.87	10.712	7.136	-108024.301	-3744.904	20.734	222.102608
G470-006	C244	89-59-47	303-40-00	8.19	4.542	-6.819	-108019.759	-3751.723	21.051	95.613642
C244	C245	89-57-24	213-37-24	12.85	-10.701	-7.116	-108030.460	-3758.839	7.116	-76.148316
合計									倍面積	210.612087
									面積	105.30

面積（倍横距法）計算書

地番 = 2-28

器械点	視準点	内角	方向角	距離	緯距	経距	X座標	Y座標	倍横距	倍面積
G470-008	G470-007M	90-17-23	123-49-06	15.86	-8.832	13.184	-108054.406	-3745.874	13.184	-116.441088
G470-007M	G470-005M	89-54-22	33-43-28	36.40	30.280	20.213	-108024.126	-3725.661	46.581	1410.472680
G470-005M	G470-004	91-10-30	304-53-58	15.93	9.119	-13.072	-108015.007	-3738.733	53.722	489.890918
G470-004	G470-006	88-41-02	213-35-00	11.15	-9.294	-6.171	-108024.301	-3744.904	34.479	-320.447826
G470-006	C243	180-05-13	213-40-13	12.87	-10.712	-7.136	-108035.013	-3752.040	21.172	-226.794464
C243	C238	179-59-56	213-40-09	6.87	-5.718	-3.809	-108040.731	-3755.849	10.227	-58.477986
C238	G470-008	179-51-34	213-31-43	5.81	-4.843	-3.209	-108045.574	-3759.058	3.209	-15.541187
合計									倍面積	1162.661047
									面積	581.33

面積 (倍横距法) 計算書

地番 = 2-29

器械点	視準点	内角	方向角	距離	緯距	経距	X座標	Y座標	倍横距	倍面積
CK0-2	C240M	89-51-43	123-39-39	7.58	-4.204	6.313	-108044.277	-3761.005	6.313	-26.539852
C240M	G470-008	180-00-32	123-40-11	2.33	-1.297	1.947	-108045.574	-3759.058	14.573	-18.901181
G470-008	C238	89-51-32	33-31-43	5.81	4.843	3.209	-108040.731	-3755.849	19.729	95.547547
C238	C239	90-16-55	303-48-38	9.89	5.507	-8.223	-108035.224	-3764.072	14.715	81.035505
C239	CK0-2	89-59-18	213-47-56	5.83	-4.849	-3.246	-108040.073	-3767.318	3.246	-15.739854
合計									倍面積	115.402165
									面積	57.70

面積 (倍横距法) 計算書

地番 = 2-30

器械点	視準点	内角	方向角	距離	緯距	経距	X座標	Y座標	倍横距	倍面積
CKO-3M	C237M	90-10-59	123-45-29	2.33	-1.300	1.945	-108049.140	-3761.425	1.945	-2.528500
C237M	G470-008	89-49-01	33-34-30	4.28	3.566	2.367	-108045.574	-3759.058	6.257	22.312462
G470-008	C240M	90-05-41	303-40-11	2.33	1.297	-1.947	-108044.277	-3761.005	6.677	8.660069
C240M	CKO-3M	89-54-19	213-34-30	4.27	-3.563	-2.365	-108047.840	-3763.370	2.365	-8.426495
合計									倍面積	20.017536
									面積	10.00

面積 (倍横距法) 計算書

地番 = 2-31											
器械点	視準点	内角	方向角	距離	緯距	経距	X座標	Y座標	倍横距	倍面積	
470-43M	470-45M	90-10-35	123-48-13	18.19	-10.122	15.118	-108058.595	-3748.673	15.118	-153.024396	
470-45M	G470-007M	89-56-47	33-45-00	5.03	4.189	2.799	-108054.406	-3745.874	33.035	138.383615	
G470-007M	G470-008	90-04-06	303-49-06	15.86	8.832	-13.184	-108045.574	-3759.058	22.650	200.044800	
G470-008	C237M	89-45-24	213-34-30	4.28	-3.566	-2.367	-108049.140	-3761.425	7.099	-25.315034	
C237M	CKO-3M	270-10-59	303-45-29	2.33	1.300	-1.945	-108047.840	-3763.370	2.787	3.623100	
CKO-3M	470-43M	89-52-09	213-37-38	0.76	-0.633	-0.421	-108048.473	-3763.791	0.421	-0.266493	
合計									倍面積	163.445592	
									面積	81.72	



面積 (倍横距法) 計算書

地番 = 2-32

器械点	視準点	内角	方向角	距離	緯距	経距	X座標	Y座標	倍横距	倍面積
470-42M	470-44M	90-13-44	123-48-08	18.13	-10.088	15.068	-108076.124	-3760.380	15.068	-152.005984
470-44M	470-45M	89-56-07	33-44-15	21.07	17.529	11.707	-108058.595	-3748.673	41.843	733.465947
470-45M	470-43M	90-03-58	303-48-13	18.19	10.122	-15.118	-108048.473	-3763.791	38.432	389.008704
470-43M	470-42M	89-46-11	213-34-24	21.07	-17.563	-11.657	-108066.036	-3775.448	11.657	-204.731891
合計									倍面積	765.736776
									面積	382.86

面積（倍横距法）計算書

地番 = 2-33

器械点	視準点	内角	方向角	距離	緯距	経距	X座標	Y座標	倍横距	倍面積
C241M	G470-010	90-38-42	124-13-10	4.95	-2.785	4.095	-108077.978	-3777.431	4.095	-11.404575
G470-010	G470-009M	179-25-25	123-38-35	13.14	-7.285	10.947	-108085.263	-3766.484	19.137	-139.413045
G470-009M	470-44M	90-05-46	33-44-21	10.99	9.139	6.104	-108076.124	-3760.380	36.188	330.722132
470-44M	470-42M	90-03-47	303-48-08	18.13	10.088	-15.068	-108066.036	-3775.448	27.224	274.635712
470-42M	C241M	89-46-20	213-34-28	10.99	-9.157	-6.078	-108075.193	-3781.526	6.078	-55.656246
合計									倍面積	398.883978
									面積	199.44