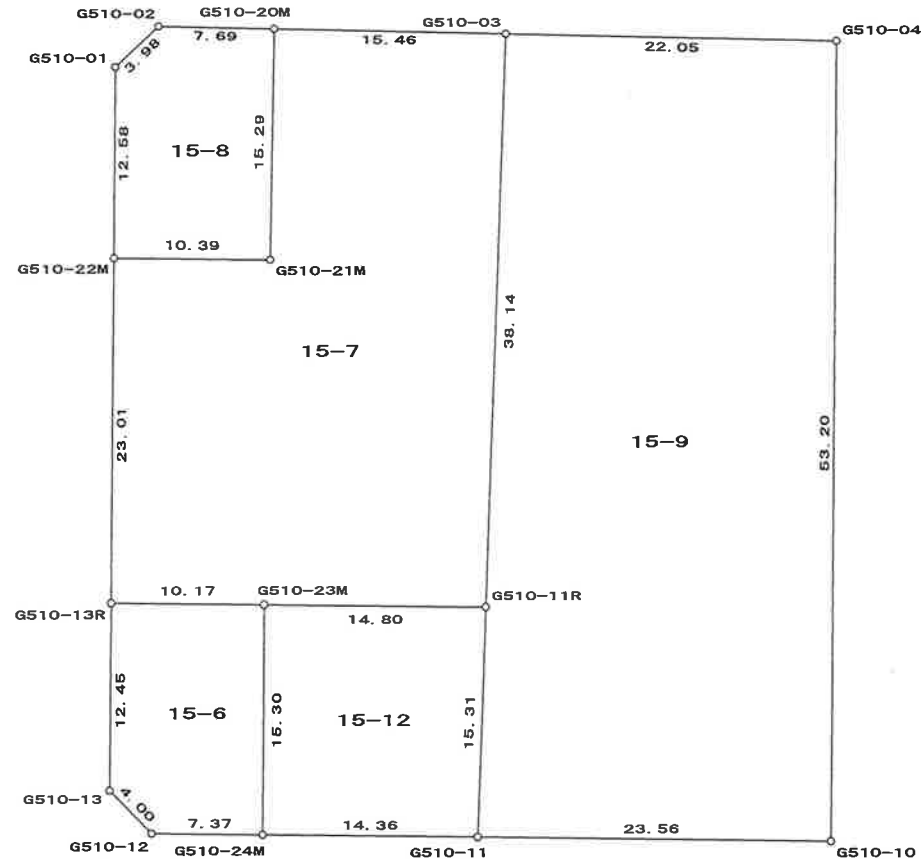


野村七丁目字北東浦
(旧510街区)

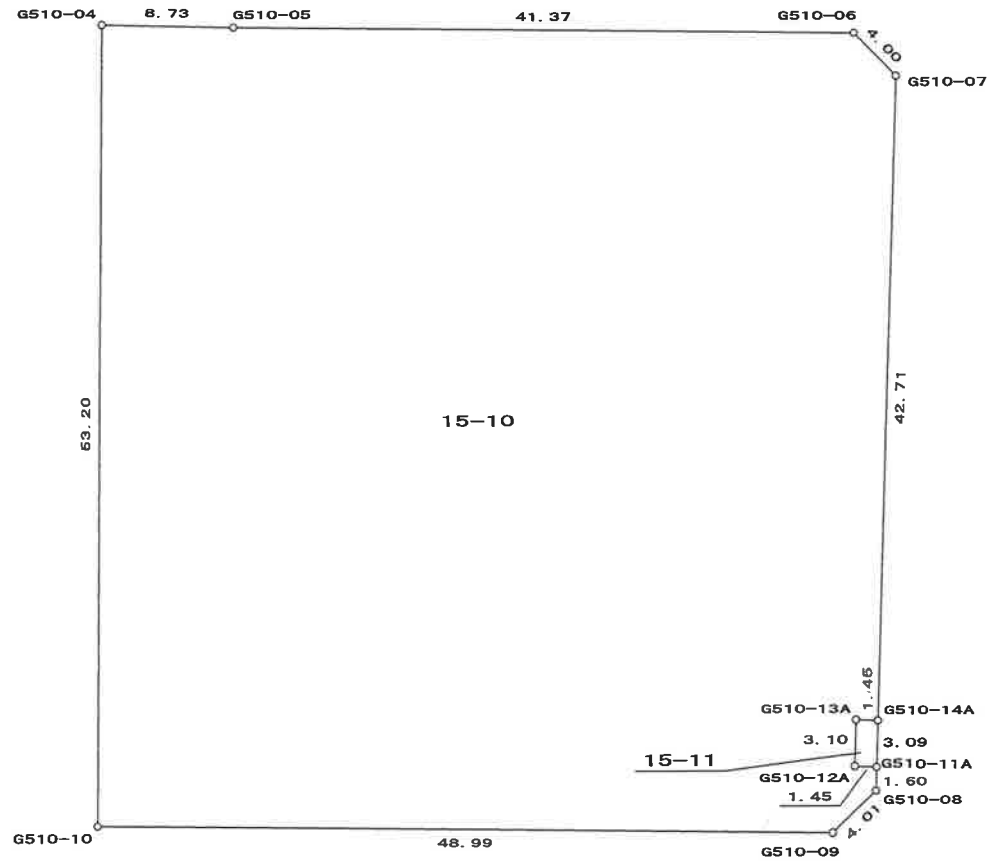
S=1:500



野村七丁目字北東浦
(旧511街区)



S=1:500



面積 (倍横距法) 計算書

地番 = 14-1 器械点	視準点	内角	方向角	距離	緯距	経距	X座標	Y座標	倍横距	倍面積
C10KK	276	57-30-12	180-56-38	3.52	-3.524	-0.058	-107844.605	-3786.996	-0.058	0.204678
276	274	208-05-23	209-02-01	1.05	-0.926	-0.514	-107845.531	-3787.510	-0.630	0.583515
274	272B	178-45-51	207-47-52	12.62	-11.170	-5.889	-107856.701	-3793.399	-7.033	78.556873
272B	270A	184-00-21	211-48-13	2.46	-2.098	-1.301	-107858.799	-3794.699	-14.222	29.831852
270A	268A	180-54-17	212-42-30	5.48	-4.617	-2.965	-107863.415	-3797.664	-18.488	85.355162
268A	266B	178-42-01	211-24-31	4.11	-3.509	-2.143	-107866.925	-3799.807	-23.596	82.805240
266B	264A	180-32-26	211-56-57	6.48	-5.499	-3.430	-107872.424	-3803.237	-29.168	160.406871
264A	262A	181-53-20	213-50-17	3.64	-3.030	-2.032	-107875.454	-3805.268	-34.629	104.937705
262A	260A	176-34-36	210-24-53	17.78	-15.337	-9.003	-107890.791	-3814.272	-45.664	700.343315
260A	258A	180-54-38	211-19-31	13.53	-11.565	-7.039	-107902.356	-3821.310	-61.706	713.635183
258A	256A	181-26-41	212-46-12	2.07	-1.744	-1.123	-107904.101	-3822.433	-69.868	121.862968
256A	254B	181-14-18	214-00-30	4.84	-4.017	-2.710	-107908.117	-3825.143	-73.700	296.030446
254B	252A	180-41-20	214-41-50	20.50	-16.854	-11.669	-107924.972	-3836.812	-88.080	1484.531649
252A	250A	182-04-34	216-46-24	5.21	-4.178	-3.122	-107929.149	-3839.935	-102.871	429.751573
250A	KOT154A	172-13-39	209-00-03	10.17	-8.896	-4.932	-107938.046	-3844.866	-110.925	986.828043
KOT154A	G500-12	90-00-00	119-00-03	4.22	-2.049	3.697	-107940.095	-3841.169	-112.159	229.864373
G500-12	G500-13	86-24-59	25-25-02	5.71	5.162	2.453	-107934.933	-3838.716	-106.009	-547.219212
G500-13	G500-14	186-54-07	32-19-09	7.39	6.250	3.954	-107928.683	-3834.762	-99.602	-622.513413
G500-14	G500-15	180-46-18	33-05-27	1.61	1.355	0.883	-107927.328	-3833.879	-94.765	-128.406773
G500-15	G500-16	180-49-41	33-55-08	8.96	7.437	5.001	-107919.891	-3828.878	-88.881	-661.009083
G500-16	G500-17	179-41-39	33-36-47	7.23	6.025	4.005	-107913.866	-3824.873	-79.875	-481.247755
G500-17	G500-52MM	180-09-34	33-46-21	2.88	2.400	1.605	-107911.466	-3823.268	-74.265	-178.236350
G500-52MM	G500-53MM	179-58-52	33-45-13	2.00	1.664	1.112	-107909.802	-3822.156	-71.548	-119.056115
G500-53MM	G500-18	179-57-58	33-43-11	2.15	1.789	1.194	-107908.013	-3820.962	-69.242	-123.874199
G500-18	G500-19	177-21-54	31-05-05	18.84	16.136	9.728	-107891.877	-3811.234	-58.320	-941.053876
G500-19	G500-20	180-47-13	31-52-18	6.26	5.322	3.309	-107886.555	-3807.925	-45.283	-240.996903
G500-20	500-20A	180-09-06	32-01-24	9.72	8.242	5.155	-107878.313	-3802.770	-36.819	-303.469318

面積 (倍横距法) 計算書

器械点	視準点	内角	方向角	距離	緯距	經距	X座標	Y座標	倍横距	倍面積
500-20A	G500-58M	180-00-00	32-01-24	1.12	0.950	0.594	-107877.363	-3802.176	-31.070	-29.512225
G500-58M	G500-21	179-59-44	32-01-08	9.41	7.983	4.992	-107869.380	-3797.184	-25.484	-203.439938
G500-21	G500-22	182-21-15	34-22-23	1.02	0.845	0.578	-107868.535	-3796.606	-19.914	-16.827453
G500-22	G500-23	175-56-11	30-18-34	25.01	21.597	12.625	-107846.938	-3783.981	-6.711	-144.940620
G500-23	G500-24	266-18-02	116-36-36	1.14	-0.512	1.022	-107847.450	-3782.959	6.936	-3.551157
G500-24	G500-25K	91-07-56	27-44-32	2.13	1.888	0.993	-107845.562	-3781.966	8.951	16.899212
G500-25K	C11M	179-59-12	27-43-44	1.00	0.889	0.467	-107844.673	-3781.499	10.411	9.259145
C11M	C10KK	95-42-42	303-26-26	6.51	3.592	-5.439	-107841.081	-3786.938	5.439	19.539195
合計									倍面積	805.872608
									面積	402.93

面積 (倍横距法) 計算書

地番 = 14-2										
器械点	視準点	内角	方向角	距離	緯距	経距	X座標	Y座標	倍横距	倍面積
G500-24	C12	93-06-07	120-50-39	0.57	-0.295	0.494	-107847.745	-3782.465	0.494	-0.145730
C12	C13	180-42-11	121-32-50	0.62	-0.326	0.531	-107848.071	-3781.934	1.519	-0.495194
C13	C14	269-03-10	210-36-00	0.10	-0.093	-0.055	-107848.164	-3781.989	1.995	-0.185535
C14	C16	89-11-43	119-47-43	0.70	-0.351	0.613	-107848.515	-3781.376	2.553	-0.896103
C16	C15	87-38-40	27-26-23	0.11	0.104	0.054	-107848.411	-3781.322	3.220	0.334880
C15	C17K	271-35-58	119-02-21	6.50	-3.158	5.688	-107851.569	-3775.634	8.962	-28.301996
C17K	C11L	15-04-10	314-06-31	8.22	5.726	-5.907	-107845.843	-3781.541	8.743	50.062418
C11L	G500-25K	169-21-47	303-28-18	0.50	0.281	-0.425	-107845.562	-3781.966	2.411	0.677491
G500-25K	G500-24	84-16-14	207-44-32	2.13	-1.888	-0.993	-107847.450	-3782.959	0.993	-1.874784
合計									倍面積	19.175447
									面積	9.58

面積（倍横距法）計算書

地番 = 14-3

器械点	視準点	内角	方向角	距離	緯距	経距	X座標	Y座標	倍横距	倍面積
G500-51M	G500-03	85-56-04	124-52-35	9.90	-5.661	8.122	-107959.807	-3813.160	8.122	-45.978642
G500-03	KOT155	89-25-32	34-18-07	1.98	1.641	1.120	-107958.166	-3812.040	17.364	28.493982
KOT155	G500-02	180-00-00	34-18-07	21.25	17.557	11.977	-107940.609	-3800.063	30.461	534.794536
G500-02	G500-50M	92-43-16	307-01-23	8.00	4.817	-6.387	-107935.792	-3806.450	36.051	173.657667
G500-50M	G500-51M	91-55-08	218-56-31	23.59	-18.354	-14.832	-107954.146	-3821.282	14.832	-272.226528
合計									倍面積	418.741015
									面積	209.37

面積 (倍横距法) 計算書

地番 = 14-4

器械点	視準点	内角	方向角	距離	緯距	経距	X座標	Y座標	倍横距	倍面積
G500-12	G500-11	110-27-51	135-52-53	0.50	-0.363	0.352	-107940.458	-3840.817	0.352	-0.127776
G500-11	G500-10	178-14-58	134-07-51	0.60	-0.422	0.435	-107940.880	-3840.382	1.139	-0.480658
G500-10	G500-09	176-37-23	130-45-14	0.61	-0.399	0.463	-107941.279	-3839.919	2.037	-0.812763
G500-09	G500-08	177-43-48	128-29-02	0.61	-0.380	0.478	-107941.659	-3839.441	2.978	-1.131640
G500-08	G500-07	178-38-11	127-07-13	1.83	-1.105	1.460	-107942.764	-3837.981	4.916	-5.432180
G500-07	G500-06	178-33-12	125-40-25	1.22	-0.715	0.996	-107943.479	-3836.985	7.372	-5.270980
G500-06	G500-05	177-31-33	123-11-58	1.23	-0.674	1.030	-107944.153	-3835.955	9.398	-6.334252
G500-05	G500-04	179-27-01	122-38-59	4.91	-2.654	4.142	-107946.807	-3831.813	14.570	-38.668780
G500-04	G500-51M	182-13-22	124-52-21	12.83	-7.339	10.531	-107954.146	-3821.282	29.243	-214.614377
G500-51M	G500-50M	94-04-10	38-56-31	23.59	18.354	14.832	-107935.792	-3806.450	54.606	1002.238524
G500-50M	G500-34L	88-05-17	307-01-48	6.51	3.922	-5.199	-107931.870	-3811.649	64.239	251.945358
G500-34L	G500-55MM	176-33-15	303-35-03	0.30	0.166	-0.250	-107931.704	-3811.899	58.790	9.759140
G500-55MM	G500-35L	180-03-44	303-38-47	3.27	1.817	-2.730	-107929.887	-3814.629	55.810	101.406770
G500-35L	G500-54MM	181-41-14	305-20-01	9.98	5.777	-8.149	-107924.110	-3822.778	44.931	259.566387
G500-54MM	G500-36L	179-59-51	305-19-52	4.00	2.313	-3.263	-107921.797	-3826.041	33.519	77.529447
G500-36L	G500-16	178-33-49	303-53-41	3.41	1.906	-2.837	-107919.891	-3828.878	27.419	52.260614
G500-16	G500-15	90-01-27	213-55-08	8.96	-7.437	-5.001	-107927.328	-3833.879	19.581	-145.623897
G500-15	G500-14	179-10-19	213-05-27	1.61	-1.355	-0.883	-107928.683	-3834.762	13.697	-18.559435
G500-14	G500-13	179-13-42	212-19-09	7.39	-6.250	-3.954	-107934.933	-3838.716	8.860	-55.375000
G500-13	G500-12	173-05-53	205-25-02	5.71	-5.162	-2.453	-107940.095	-3841.169	2.453	-12.662386
合計									倍面積	1249.612116
									面積	624.80

面積 (倍横距法) 計算書

地番 = 14-5

器械点	視準点	内角	方向角	距離	緯距	経距	X座標	Y座標	倍横距	倍面積
G500-16	G500-36L	90-16-54	123-53-41	3.41	-1.906	2.837	-107921.797	-3826.041	2.837	-5.407322
G500-36L	G500-54MM	181-26-11	125-19-52	4.00	-2.313	3.263	-107924.110	-3822.778	8.937	-20.671281
G500-54MM	G500-56MN	88-20-07	33-39-59	10.12	8.424	5.611	-107915.686	-3817.167	17.811	150.039864
G500-56MN	G500-52MM	91-00-17	304-40-16	7.41	4.220	-6.101	-107911.466	-3823.268	17.321	73.094620
G500-52MM	G500-17	89-06-05	213-46-21	2.88	-2.400	-1.605	-107913.866	-3824.873	9.615	-23.076000
G500-17	G500-16	179-50-26	213-36-47	7.23	-6.025	-4.005	-107919.891	-3828.878	4.005	-24.130125
合計									倍面積	149.849756
									面積	74.92

面積 (倍横距法) 計算書

地番 = 14-6											
器械点	視準点	内角	方向角	距離	緯距	経距	X座標	Y座標	倍横距	倍面積	
G500-52MM	G500-56MN	90-55-03	124-40-16	7.41	-4.220	6.101	-107915.686	-3817.167	6.101	-25.746220	
G500-56MN	G500-54MM	268-59-43	213-39-59	10.12	-8.424	-5.611	-107924.110	-3822.778	6.591	-55.522584	
G500-54MM	G500-35L	91-40-02	125-20-01	9.98	-5.777	8.149	-107929.887	-3814.629	9.129	-52.738233	
G500-35L	G500-55MM	178-18-46	123-38-47	3.27	-1.817	2.730	-107931.704	-3811.899	20.008	-36.354536	
G500-55MM	G500-57MN	90-01-22	33-40-09	12.12	10.088	6.720	-107921.616	-3805.179	29.458	297.172304	
G500-57MN	G500-53MM	91-09-51	304-50-00	20.68	11.814	-16.977	-107909.802	-3822.156	19.201	226.840614	
G500-53MM	G500-52MM	88-55-13	213-45-13	2.00	-1.664	-1.112	-107911.466	-3823.268	1.112	-1.850368	
合計									倍面積	351.800977	
									面積	175.90	

面積 (倍横距法) 計算書

地番 = 14-7 器械点	視準点	内角	方向角	距離	緯距	経距	X座標	Y座標	倍横距	倍面積
G500-53MM	G500-57MN	91-06-49	124-50-00	20.68	-11.814	16.977	-107921.616	-3805.179	16.977	-200.566278
G500-57MN	G500-55MM	268-50-09	213-40-09	12.12	-10.088	-6.720	-107931.704	-3811.899	27.234	-274.736592
G500-55MM	G500-34L	89-54-54	123-35-03	0.30	-0.166	0.250	-107931.870	-3811.649	20.764	-3.446824
G500-34L	G500-50M	183-26-45	127-01-48	6.51	-3.922	5.199	-107935.792	-3806.450	26.213	-102.807386
G500-50M	G500-02	179-59-35	127-01-23	8.00	-4.817	6.387	-107940.609	-3800.063	37.799	-182.077783
G500-02	G500-01	87-20-32	34-21-55	34.68	28.633	19.580	-107911.976	-3780.483	63.766	1825.811878
G500-01	G500-01A	88-48-13	303-10-08	17.48	9.567	-14.637	-107902.409	-3795.120	68.709	657.325650
G500-01A	G500-19	180-00-00	303-10-08	19.25	10.532	-16.114	-107891.877	-3811.234	37.958	399.781256
G500-19	G500-18	87-54-57	211-05-05	18.84	-16.136	-9.728	-107908.013	-3820.962	12.116	-195.503776
G500-18	G500-53MM	182-38-06	213-43-11	2.15	-1.789	-1.194	-107909.802	-3822.156	1.194	-2.136066
合計									倍面積	1921.644079
									面積	960.82

面積（倍横距法）計算書

地番 = 14-8 器械点	視準点	内角	方向角	距離	緯距	経距	X座標	Y座標	倍横距	倍面積
500-20A	G500-20	88-18-14	212-01-24	9.72	-8.242	-5.155	-107886.555	-3807.925	-5.155	42.487651
G500-20	G500-19	179-50-54	211-52-18	6.26	-5.322	-3.309	-107891.877	-3811.234	-13.619	72.479539
G500-19	G500-01A	91-17-50	123-10-08	19.25	-10.532	16.114	-107902.409	-3795.120	-0.814	8.571517
G500-01A	500-01B	90-32-47	33-42-55	15.79	13.139	8.768	-107889.270	-3786.352	24.068	316.227015
500-01B	500-20A	90-00-15	303-43-10	19.73	10.957	-16.418	-107878.313	-3802.770	16.418	179.894822
合計									倍面積	619.660544
									面積	309.83

面積 (倍横距法) 計算書

地番 = 14-9 器械点	視準点	内角	方向角	距離	緯距	経距	X座標	Y座標	倍横距	倍面積
500-01B	G500-58MA	90-00-34	33-43-44	1.12	0.932	0.622	-107888.338	-3785.730	0.622	0.580038
G500-58MA	G500-58M	89-59-17	303-43-01	19.77	10.975	-16.446	-107877.363	-3802.176	-15.201	-166.836727
G500-58M	500-20A	88-18-23	212-01-24	1.12	-0.950	-0.594	-107878.313	-3802.770	-32.241	30.624678
500-20A	500-01B	91-41-46	123-43-10	19.73	-10.957	16.418	-107889.270	-3786.352	-16.418	179.894822
合計									倍面積	44.262811
									面積	22.13

面積（倍横距法）計算書

地番 = 14-10 器械点	視準点	内角	方向角	距離	緯距	経距	X座標	Y座標	倍横距	倍面積
G500-58M	G500-58MA	91-41-53	123-43-01	19.77	-10.975	16.446	-107888.338	-3785.730	16.446	-180.496381
G500-58MA	G500-59M	180-00-00	123-43-01	17.50	-9.714	14.556	-107898.052	-3771.174	47.448	-460.903998
G500-59M	G500-32	90-00-08	33-43-09	11.49	9.564	6.383	-107888.488	-3764.791	68.387	654.053268
G500-32	G500-31	88-08-37	301-51-46	17.08	9.018	-14.509	-107879.470	-3779.300	60.261	543.433698
G500-31	G500-22	180-25-28	302-17-14	20.47	10.935	-17.306	-107868.535	-3796.606	28.446	311.057010
G500-22	G500-21	92-05-09	214-22-23	1.02	-0.845	-0.578	-107869.380	-3797.184	10.562	-8.924890
G500-21	G500-58M	177-38-45	212-01-08	9.41	-7.983	-4.992	-107877.363	-3802.176	4.992	-39.851136
合計									倍面積	818.367571
									面積	409.18

面積（倍横距法）計算書

地番 = 14-11											
器械点	視準点	内角	方向角	距離	緯距	経距	X座標	Y座標	倍横距	倍面積	
G500-22	G500-31	91-58-40	122-17-14	20.47	-10.935	17.306	-107879.470	-3779.300	17.306	-189.241110	
G500-31	G500-32L	91-56-55	34-14-09	12.08	9.991	6.799	-107869.479	-3772.501	41.411	413.737301	
G500-32L	G500-28	180-00-00	34-14-09	10.86	8.980	6.111	-107860.499	-3766.390	54.321	487.802580	
G500-28	C17K	99-46-28	314-00-37	12.85	8.930	-9.244	-107851.569	-3775.634	51.188	457.108840	
C17K	C15	165-01-44	299-02-21	6.50	3.158	-5.688	-107848.411	-3781.322	36.256	114.496448	
C15	C16	88-24-02	207-26-23	0.11	-0.104	-0.054	-107848.515	-3781.376	30.514	-3.173456	
C16	C14	272-21-20	299-47-43	0.70	0.351	-0.613	-107848.164	-3781.989	29.847	10.476297	
C14	C13	270-48-17	30-36-00	0.10	0.093	0.055	-107848.071	-3781.934	29.289	2.723877	
C13	C12	90-56-50	301-32-50	0.62	0.326	-0.531	-107847.745	-3782.465	28.813	9.393038	
C12	G500-24	179-17-49	300-50-39	0.57	0.295	-0.494	-107847.450	-3782.959	27.788	8.197460	
G500-24	G500-23	175-45-57	296-36-36	1.14	0.512	-1.022	-107846.938	-3783.981	26.272	13.451264	
G500-23	G500-22	93-41-58	210-18-34	25.01	-21.597	-12.625	-107868.535	-3796.606	12.625	-272.662125	
合計									倍面積	1052.310414	
									面積	526.15	

面積 (倍横距法) 計算書

地番 = 14-12 器械点	視準点	内角	方向角	距離	緯距	経距	X座標	Y座標	倍横距	倍面積
G500-31L	G500-30	91-50-55	33-42-29	9.79	8.144	5.433	-107870.294	-3752.652	5.433	44.246352
G500-30	G500-29	91-17-03	304-59-32	16.07	9.217	-13.167	-107861.077	-3765.819	-2.301	-21.208317
G500-29	G500-28	190-21-25	315-20-57	0.81	0.578	-0.571	-107860.499	-3766.390	-16.039	-9.270542
G500-28	G500-32L	78-53-12	214-14-09	10.86	-8.980	-6.111	-107869.479	-3772.501	-22.721	204.034580
G500-32L	G500-31L	87-37-25	121-51-34	16.97	-8.959	14.416	-107878.438	-3758.085	-14.416	129.152944
合計									倍面積	346.955017
									面積	173.47

面積 (倍横距法) 計算書

地番 = 14-13 器械点	視準点	内角	方向角	距離	緯距	経距	X座標	Y座標	倍横距	倍面積
G500-32L	G500-31	92-22-35	214-14-09	12.08	-9.991	-6.799	-107879.470	-3779.300	-6.799	67.928809
G500-31	G500-32	87-37-37	121-51-46	17.08	-9.018	14.509	-107888.488	-3764.791	0.911	-8.215398
G500-32	G500-31L	91-51-03	33-42-49	12.08	10.050	6.706	-107878.438	-3758.085	22.126	222.366300
G500-31L	G500-32L	88-08-45	301-51-34	16.97	8.959	-14.416	-107869.479	-3772.501	14.416	129.152944
合計									倍面積	411.232655
									面積	205.61

面積 (倍横距法) 計算書

地番 = 14-14										
器械点	視準点	内角	方向角	距離	緯距	経距	X座標	Y座標	倍横距	倍面積
G500-01A	G500-01	89-27-13	123-10-08	17.48	-9.567	14.637	-107911.976	-3780.483	14.637	-140.029171
G500-01	G500-33	91-29-34	34-39-42	0.86	0.713	0.493	-107911.263	-3779.990	29.767	21.223851
G500-33	G500-59M	179-03-16	33-42-58	15.88	13.211	8.816	-107898.052	-3771.174	39.076	516.232663
G500-59M	G500-58MA	90-00-03	303-43-01	17.50	9.714	-14.556	-107888.338	-3785.730	33.336	323.821401
G500-58MA	500-01B	90-00-43	213-43-44	1.12	-0.932	-0.622	-107889.270	-3786.352	18.158	-16.924427
500-01B	G500-01A	179-59-11	213-42-55	15.79	-13.139	-8.768	-107902.409	-3795.120	8.768	-115.198102
合計									倍面積	589.126215
									面積	294.56

面積 (倍横距法) 計算書

地番 = 15-1 器械点	視準点	内角	方向角	距離	緯距	経距	X座標	Y座標	倍横距	倍面積
KOT157	G520-011	89-57-13	33-45-12	25.59	21.284	14.223	-107973.408	-3743.253	14.223	302.724507
G520-011	G520-014	180-02-08	33-47-20	24.26	20.164	13.493	-107953.244	-3729.760	41.939	845.666997
G520-014	G520-018	179-53-36	33-40-56	26.18	21.785	14.519	-107931.459	-3715.241	69.951	1523.892260
G520-018	G520-019	179-59-25	33-40-21	10.02	8.341	5.557	-107923.118	-3709.684	90.027	750.918930
G520-019	G520-020	180-01-39	33-42-00	12.94	10.772	7.184	-107912.346	-3702.500	102.768	1107.021705
G520-020	G510-09	72-28-59	286-10-59	6.26	1.745	-6.013	-107910.601	-3708.513	103.939	181.374334
G510-09	G510-10	107-31-42	213-42-41	48.99	-40.755	-27.192	-107951.356	-3735.705	70.734	-2882.782363
G510-10	G510-11	180-02-53	213-45-34	23.56	-19.588	-13.093	-107970.944	-3748.798	30.449	-596.443756
G510-11	G510-24M	179-57-30	213-43-04	14.36	-11.950	-7.975	-107982.894	-3756.773	9.381	-112.108284
G510-24M	G510-12	179-59-46	213-42-50	7.37	-6.134	-4.093	-107989.028	-3760.866	-2.687	16.479320
G510-12	KOT156	180-08-10	213-51-00	2.82	-2.343	-1.571	-107991.371	-3762.437	-8.351	19.563558
KOT156	KOT157	89-56-59	123-47-59	5.97	-3.321	4.961	-107994.692	-3757.476	-4.961	16.476156
合計									倍面積	1172.783364
									面積	586.39

面積（倍横距法）計算書

地番 = 15-2 器械点	視準点	内角	方向角	距離	緯距	経距	X座標	Y座標	倍横距	倍面積
KOT156	G510-12	90-03-01	33-51-00	2.82	2.343	1.571	-107989.028	-3760.866	1.571	3.681022
G510-12	G510-13	45-14-17	259-05-17	4.00	-0.759	-3.937	-107989.787	-3764.803	-0.794	0.603002
G510-13	KOT156	44-42-42	123-47-59	2.84	-1.584	2.366	-107991.371	-3762.437	-2.366	3.746640
合計									倍面積	8.030664
									面積	4.01

面積 (倍横距法) 計算書

地番 = 15-3 器械点	視準点	内角	方向角	距離	緯距	経距	X座標	Y座標	倍横距	倍面積
G510-01	G510-02	45-34-16	349-22-11	3.98	3.916	-0.735	-107959.143	-3805.466	-0.735	-2.878260
G510-02	G510-20M	224-58-51	34-21-02	7.69	6.356	4.344	-107952.787	-3801.122	2.874	18.267144
G510-20M	G510-03	180-00-15	34-21-17	15.46	12.770	8.729	-107940.017	-3792.393	15.947	203.643190
G510-03	G510-04	179-59-23	34-20-40	22.05	18.206	12.440	-107921.811	-3779.953	37.116	675.733896
G510-04	G510-05	180-04-37	34-25-17	8.73	7.206	4.938	-107914.605	-3775.015	54.494	392.683764
G510-05	G510-06	179-19-19	33-44-36	41.37	34.408	22.985	-107880.197	-3752.030	82.417	2835.804136
G510-06	G510-07	225-24-17	79-08-53	4.00	0.753	3.928	-107879.444	-3748.102	109.330	82.325490
G510-07	G510-14A	225-53-17	125-02-10	42.71	-24.522	34.974	-107903.966	-3713.128	148.232	-3634.945104
G510-14A	G510-11A	179-59-32	125-01-42	3.09	-1.779	2.538	-107905.745	-3710.590	185.744	-330.438576
G510-11A	G510-08	180-01-20	125-03-02	1.60	-0.919	1.310	-107906.664	-3709.280	189.592	-174.235048
G510-08	G510-09	223-55-31	168-58-33	4.01	-3.937	0.767	-107910.601	-3708.513	191.669	-754.600853
G510-09	KO-21	44-44-08	33-42-41	8.86	7.374	4.920	-107903.227	-3703.593	197.356	1455.327861
KO-21	11K22	91-17-36	305-00-17	3.77	2.167	-3.094	-107901.060	-3706.687	199.182	431.603050
11K22	11K18S	179-49-40	304-49-57	55.32	31.599	-45.409	-107869.461	-3752.096	150.679	4761.246429
11K18S	G500-30	88-52-32	213-42-29	1.00	-0.833	-0.556	-107870.294	-3752.652	104.714	-87.195782
G500-30	G500-31L	180-00-00	213-42-29	9.79	-8.144	-5.433	-107878.438	-3758.085	98.725	-804.016400
G500-31L	G500-32	180-00-20	213-42-49	12.08	-10.050	-6.706	-107888.488	-3764.791	86.586	-870.189300
G500-32	G500-59M	180-00-20	213-43-09	11.49	-9.564	-6.383	-107898.052	-3771.174	73.497	-702.925308
G500-59M	G500-33	179-59-49	213-42-58	15.88	-13.211	-8.816	-107911.263	-3779.990	58.298	-770.174878
G500-33	G500-01	180-56-44	214-39-42	0.86	-0.713	-0.493	-107911.976	-3780.483	48.989	-34.929157
G500-01	G500-02	179-42-13	214-21-55	34.68	-28.633	-19.580	-107940.609	-3800.063	28.916	-827.951828
G500-02	KOT155	179-56-12	214-18-07	21.25	-17.557	-11.977	-107958.166	-3812.040	-2.641	46.376424
KOT155	G510-01	89-29-48	123-47-55	8.79	-4.893	7.309	-107963.059	-3804.731	-7.309	35.765482
合計									倍面積	1944.296372
									面積	972.14

面積 (倍横距法) 計算書

地番 = 15-4 器械点	視準点	内角	方向角	距離	緯距	経距	X座標	Y座標	倍横距	倍面積
C10KK	C11M	122-29-48	123-26-26	6.51	-3.592	5.439	-107844.673	-3781.499	5.439	-19.539195
C11M	G500-25K	264-17-18	207-43-44	1.00	-0.889	-0.467	-107845.562	-3781.966	10.411	-9.259145
G500-25K	C11L	95-44-34	123-28-18	0.50	-0.281	0.425	-107845.843	-3781.541	10.369	-2.913648
C11L	C17K	190-38-13	134-06-31	8.22	-5.726	5.907	-107851.569	-3775.634	16.701	-95.629090
C17K	G500-28	179-54-06	134-00-37	12.85	-8.930	9.244	-107860.499	-3766.390	31.852	-284.437056
G500-28	G500-29	181-20-20	135-20-57	0.81	-0.578	0.571	-107861.077	-3765.819	41.667	-24.083442
G500-29	G500-30	169-38-35	124-59-32	16.07	-9.217	13.167	-107870.294	-3752.652	55.405	-510.666539
G500-30	11K18S	88-42-57	33-42-29	1.00	0.833	0.556	-107869.461	-3752.096	69.127	57.562914
11K18S	11K22	271-07-28	124-49-57	55.32	-31.599	45.409	-107901.060	-3706.687	115.092	-3636.770193
11K22	KO-21	180-10-20	125-00-17	3.77	-2.167	3.094	-107903.227	-3703.593	163.596	-354.492245
KO-21	KO-22	180-00-00	125-00-17	5.97	-3.425	4.890	-107906.652	-3698.702	171.580	-587.655229
KO-22	KOT165	88-41-43	33-42-00	4.96	4.128	2.753	-107902.524	-3695.949	179.224	739.851043
KOT165	CH8	91-14-45	304-56-45	9.79	5.608	-8.025	-107896.916	-3703.975	173.952	975.536468
CH8	CH9	179-59-32	304-56-17	70.90	40.604	-58.123	-107856.311	-3762.097	107.804	4377.312027
CH9	KOT168	189-32-35	314-28-52	1.91	1.344	-1.369	-107854.967	-3763.466	48.312	64.947695
KOT168	CH10	180-00-00	314-28-52	19.36	13.571	-13.819	-107841.396	-3777.285	33.124	449.521249
CH10	KO-109	169-29-56	303-58-48	11.51	6.438	-9.552	-107834.958	-3786.837	9.754	62.793660
KO-109	C10KK	56-57-50	180-56-38	6.12	-6.122	-0.101	-107841.081	-3786.938	0.101	-0.617614
合計									倍面積	1201.461660
									面積	600.73

面積 (倍積距法) 計算書

地番 = 15-5 器械点	視準点	内角	方向角	距離	緯距	經距	X座標	Y座標	倍積距	倍面積
G520-020	K0-22	107-31-01	33-42-00	6.84	5.694	3.798	-107906.652	-3698.702	3.798	21.623728
K0-22	K0-21	91-18-17	305-00-17	5.97	3.425	-4.890	-107903.227	-3703.593	2.705	9.263079
K0-21	G510-09	88-42-24	213-42-41	8.86	-7.374	-4.920	-107910.601	-3708.513	-7.106	52.400056
G510-09	G520-020	72-28-18	106-10-59	6.26	-1.745	6.013	-107912.346	-3702.500	-6.013	10.492685
合計									倍面積	93.779548
									面積	46.88

面積 (倍横距法) 計算書

地番 = 15-6

器械点	視準点	内角	方向角	距離	緯距	経距	X座標	Y座標	倍横距	倍面積
G510-13R	G510-13	90-04-48	123-47-59	12.45	-6.926	10.346	-107989.787	-3764.803	10.346	-71.656396
G510-13	G510-12	135-17-18	79-05-17	4.00	0.759	3.937	-107989.028	-3760.866	24.629	18.693411
G510-12	G510-24M	134-37-33	33-42-50	7.37	6.134	4.093	-107982.894	-3756.773	32.659	200.330306
G510-24M	G510-23M	90-00-04	303-42-54	15.30	8.494	-12.729	-107974.400	-3769.502	24.023	204.051362
G510-23M	G510-13R	90-00-17	213-43-11	10.17	-8.461	-5.647	-107982.861	-3775.149	5.647	-47.779267
合計									倍面積	303.639416
									面積	151.81

面積 (倍横距法) 計算書

地番 = 15-7 器械点	視準点	内角	方向角	距離	緯距	経距	X座標	Y座標	倍横距	倍面積
G510-20M	G510-21M	89-59-57	124-21-14	15.29	-8.633	12.630	-107961.420	-3788.492	12.630	-109.034790
G510-21M	G510-22M	269-26-24	213-47-38	10.39	-8.639	-5.782	-107970.059	-3794.274	19.478	-168.270442
G510-22M	G510-13R	90-00-14	123-47-52	23.01	-12.802	19.125	-107982.861	-3775.149	32.821	-420.174442
G510-13R	G510-23M	89-55-19	33-43-11	10.17	8.461	5.647	-107974.400	-3769.502	57.593	487.294373
G510-23M	G510-11R	179-59-42	33-42-53	14.80	12.314	8.217	-107962.086	-3761.285	71.457	879.921498
G510-11R	G510-03	91-38-18	305-21-11	38.14	22.069	-31.108	-107940.017	-3792.393	48.566	1071.803054
G510-03	G510-20M	89-00-06	214-21-17	15.46	-12.770	-8.729	-107952.787	-3801.122	8.729	-111.469330
合計									倍面積	1630.069921
									面積	815.03

面積（倍横距法）計算書

地番 = 15-8 器械点	視準点	内角	方向角	距離	緯距	経距	X座標	Y座標	倍横距	倍面積
G510-02	G510-01	135-01-09	169-22-11	3.98	-3.916	0.735	-107963.059	-3804.731	0.735	-2.878260
G510-01	G510-22M	134-25-44	123-47-55	12.58	-7.000	10.457	-107970.059	-3794.274	11.927	-83.489000
G510-22M	G510-21M	89-59-43	33-47-38	10.39	8.639	5.782	-107961.420	-3788.492	28.166	243.326074
G510-21M	G510-20M	90-33-36	304-21-14	15.29	8.633	-12.630	-107952.787	-3801.122	21.318	184.038294
G510-20M	G510-02	89-59-48	214-21-02	7.69	-6.356	-4.344	-107959.143	-3805.466	4.344	-27.610464
合計									倍面積	313.386644
									面積	156.69

面積（倍横距法）計算書

地番 = 15-9 器械点	視準点	内角	方向角	距離	緯距	経距	X座標	Y座標	倍横距	倍面積
G510-04	G510-03	90-36-46	214-20-40	22.05	-18.206	-12.440	-107940.017	-3792.393	-12.440	226.482640
G510-03	G510-11R	91-00-31	125-21-11	38.14	-22.069	31.108	-107962.086	-3761.285	6.228	-137.445732
G510-11R	G510-11	179-59-53	125-21-04	15.31	-8.858	12.487	-107970.944	-3748.798	49.823	-441.332134
G510-11	G510-10	88-24-30	33-45-34	23.56	19.588	13.093	-107951.356	-3735.705	75.403	1476.993964
G510-10	G510-04	89-58-20	303-43-54	53.20	29.545	-44.248	-107921.811	-3779.953	44.248	1307.307160
合計									倍面積	2432.005898
									面積	1216.00

面積 (倍横距法) 計算書

地番 = 15-10											
器械点	視準点	内角	方向角	距離	緯距	経距	X座標	Y座標	倍横距	倍面積	
G510-04	G510-10	89-18-37	123-43-54	53.20	-29.545	44.248	-107951.356	-3735.705	44.248	-1307.307160	
G510-10	G510-09	89-58-47	33-42-41	48.99	40.755	27.192	-107910.601	-3708.513	115.688	4714.864440	
G510-09	G510-08	135-15-52	348-58-33	4.01	3.937	-0.767	-107906.664	-3709.280	142.113	559.498881	
G510-08	G510-11A	136-04-29	305-03-02	1.60	0.919	-1.310	-107905.745	-3710.590	140.036	128.693084	
G510-11A	G510-12A	89-57-16	215-00-18	1.45	-1.188	-0.832	-107906.933	-3711.422	137.894	-163.818072	
G510-12A	G510-13A	270-01-40	305-01-58	3.10	1.780	-2.539	-107905.153	-3713.961	134.523	239.450940	
G510-13A	G510-14A	270-01-38	35-03-36	1.45	1.187	0.833	-107903.966	-3713.128	132.817	157.653779	
G510-14A	G510-07	89-58-34	305-02-10	42.71	24.522	-34.974	-107879.444	-3748.102	98.676	2419.732872	
G510-07	G510-06	134-06-43	259-08-53	4.00	-0.753	-3.928	-107880.197	-3752.030	59.774	-45.009822	
G510-06	G510-05	134-35-43	213-44-36	41.37	-34.408	-22.985	-107914.605	-3775.015	32.861	-1130.681288	
G510-05	G510-04	180-40-41	214-25-17	8.73	-7.206	-4.938	-107921.811	-3779.953	4.938	-35.583228	
合計									倍面積	5537.494426	
									面積	2768.74	

面積 (倍横距法) 計算書

地番 = 15-11											
器械点	視準点	内角	方向角	距離	緯距	経距	X座標	Y座標	倍横距	倍面積	
G510-14A	G510-13A	90-01-54	215-03-36	1.45	-1.187	-0.833	-107905.153	-3713.961	-0.833	0.988771	
G510-13A	G510-12A	89-58-22	125-01-58	3.10	-1.780	2.539	-107906.933	-3711.422	0.873	-1.553940	
G510-12A	G510-11A	89-58-20	35-00-18	1.45	1.188	0.832	-107905.745	-3710.590	4.244	5.041872	
G510-11A	G510-14A	90-01-24	305-01-42	3.09	1.779	-2.538	-107903.966	-3713.128	2.538	4.515102	
合計									倍面積	8.991805	
									面積	4.49	

面積 (倍横距法) 計算書

地番 = 15-12										
器械点	視準点	内角	方向角	距離	緯距	経距	X座標	Y座標	倍横距	倍面積
G510-23M	G510-24M	90-00-01	123-42-54	15.30	-8.494	12.729	-107982.894	-3756.773	12.729	-108.120126
G510-24M	G510-11	90-00-10	33-43-04	14.36	11.950	7.975	-107970.944	-3748.798	33.433	399.524350
G510-11	G510-11R	91-38-00	305-21-04	15.31	8.858	-12.487	-107962.086	-3761.285	28.921	256.182218
G510-11R	G510-23M	88-21-49	213-42-53	14.80	-12.314	-8.217	-107974.400	-3769.502	8.217	-101.184138
合計									倍面積	446.402304
									面積	223.20