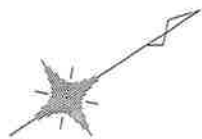
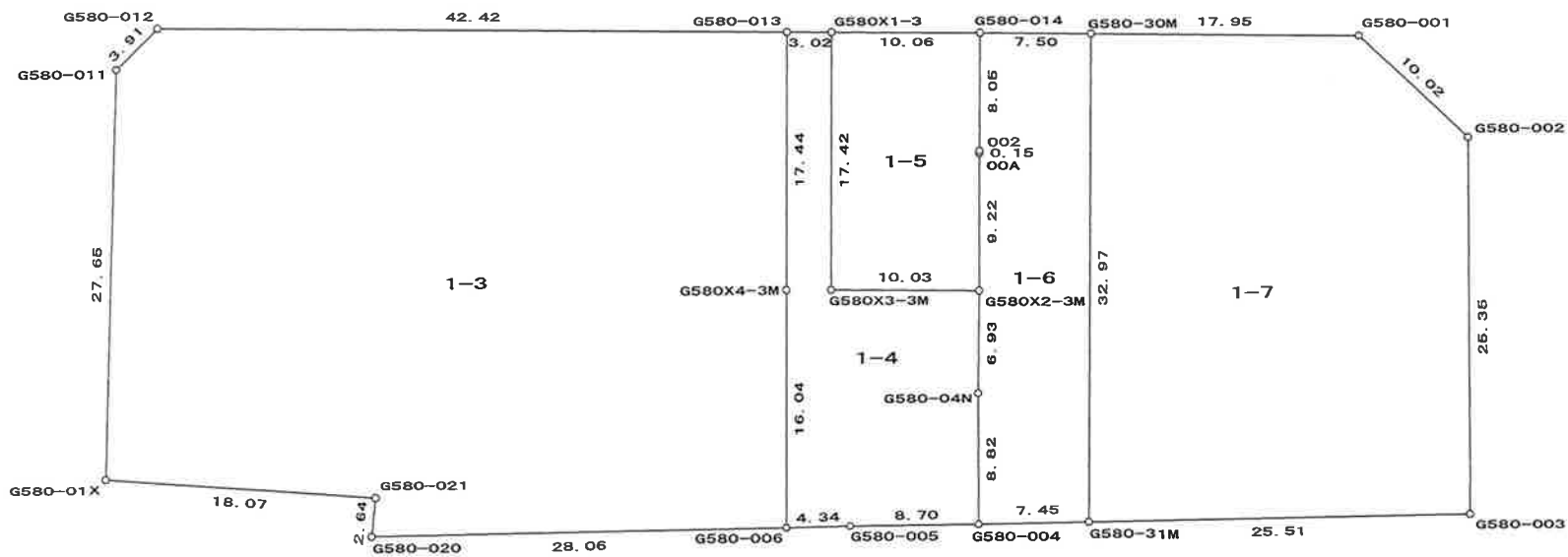
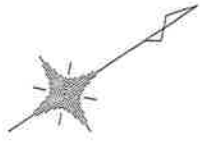


野村八丁目字井袋
(旧580街区)



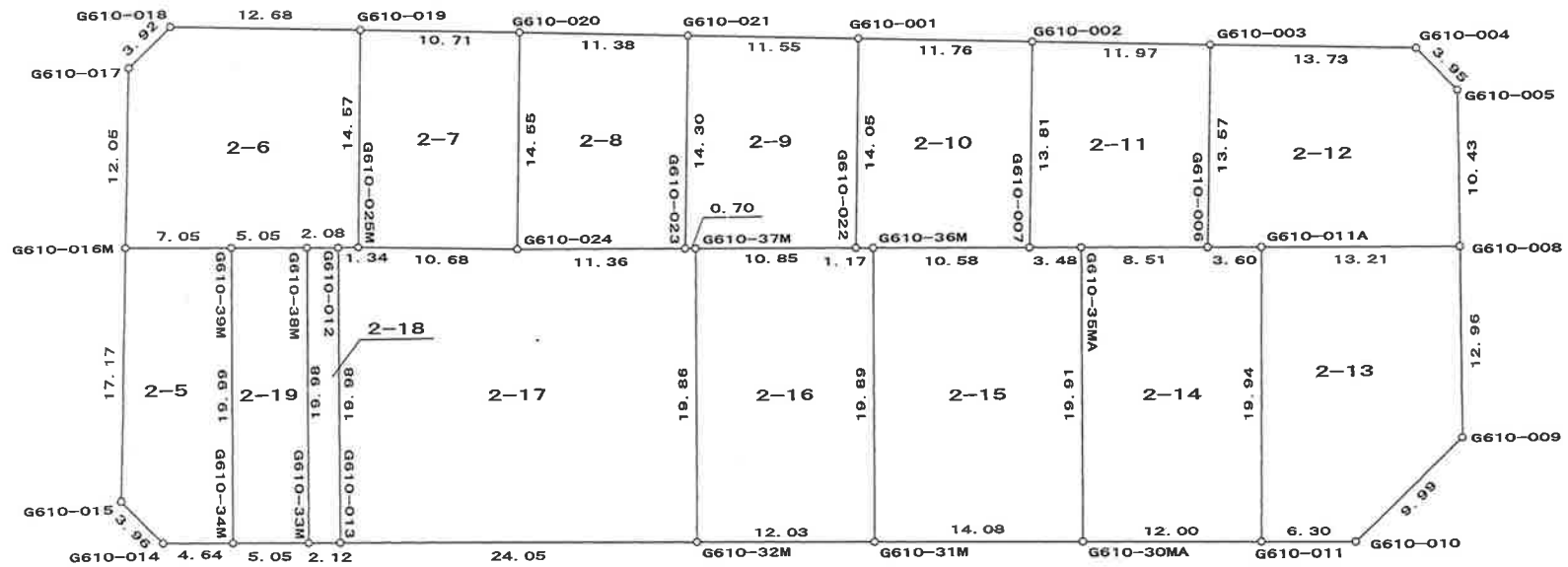
S=1 : 500



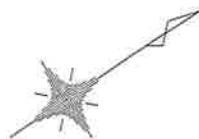


野村八丁目字井袋
(旧610街区)

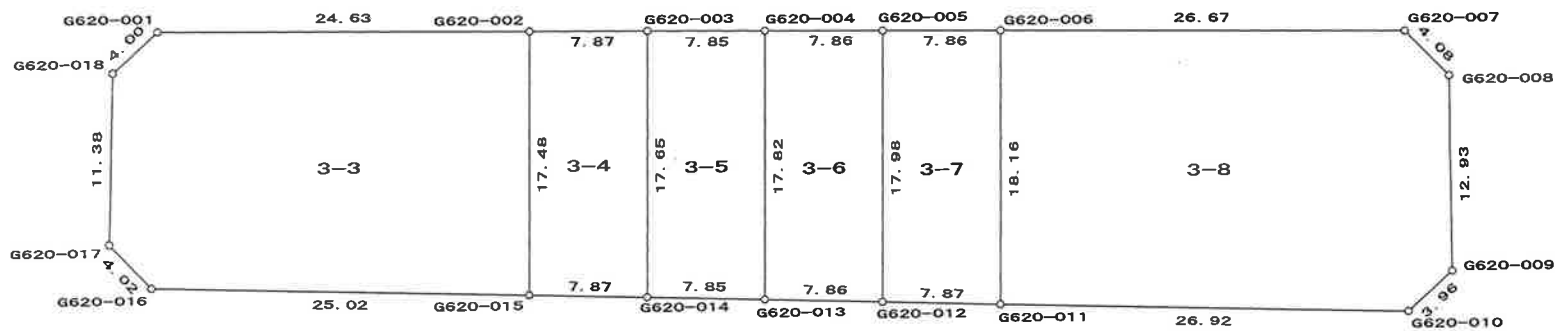
S=1:500



野村八丁目字井袋
(旧620街区)



S=1 : 500



面積 (倍横距法) 計算書

地番 = 1-1 器械点	視準点	内角	方向角	距離	緯距	経距	X座標	Y座標	倍横距	倍面積
KO-27	C317	90-01-20	123-45-25	3.44	-1.912	2.860	-108068.666	-3448.893	2.860	-5.467843
C317	C318KK	181-37-41	125-23-06	25.45	-14.740	20.752	-108083.406	-3428.141	26.473	-390.199976
C318KK	G580-01X	103-04-45	48-27-51	6.17	4.097	4.625	-108079.309	-3423.516	51.850	212.429571
G580-01X	G580-011	76-32-39	305-00-30	27.65	15.866	-22.652	-108063.443	-3446.168	33.823	536.636188
G580-011	G580-012	222-56-49	347-57-19	3.91	3.829	-0.817	-108059.614	-3446.985	10.354	39.645579
G580-012	KO-27	45-46-46	213-44-05	8.58	-7.141	-4.769	-108066.755	-3451.754	4.769	-34.050395
合計									倍面積	358.993124
									面積	179.49

面積 (倍横距法) 計算書

地番 = 1-2 器械点	視準点	内角	方向角	距離	緯距	経距	X座標	Y座標	倍横距	倍面積
KO-27	G580-012	89-58-40	33-44-05	8.58	7.141	4.769	-108059.614	-3446.985	4.769	34.050395
G580-012	G580-013	180-00-40	33-44-45	42.42	35.276	23.567	-108024.338	-3423.418	33.104	1167.777748
G580-013	G580X1-3	179-52-15	33-37-00	3.02	2.521	1.676	-108021.817	-3421.742	58.347	147.092862
G580X1-3	G580-014	180-00-37	33-37-37	10.06	8.378	5.572	-108013.439	-3416.170	65.595	549.555158
G580-014	G580-30M	180-11-17	33-48-54	7.50	6.233	4.175	-108007.206	-3411.995	75.342	469.606870
G580-30M	G580-001	179-59-59	33-48-53	17.95	14.919	9.993	-107992.287	-3402.002	89.510	1335.400132
G580-001	G580-002	223-20-17	77-09-10	10.02	2.230	9.778	-107990.057	-3392.224	109.281	243.696696
G580-002	G610-009	45-57-55	303-07-05	33.86	18.501	-28.361	-107971.556	-3420.585	90.698	1678.004246
G610-009	G610-010	46-00-01	169-07-06	9.99	-9.816	1.887	-107981.372	-3418.698	64.224	-630.423075
G610-010	G610-011	224-43-05	213-50-11	6.30	-5.236	-3.510	-107986.608	-3422.208	62.601	-327.778991
G610-011	G610-30MA	179-57-50	213-48-01	12.00	-9.972	-6.676	-107996.580	-3428.884	52.415	-522.673508
G610-30MA	G610-31M	180-00-04	213-48-05	14.08	-11.705	-7.836	-108008.285	-3436.720	37.903	-443.669466
G610-31M	G610-32M	179-59-54	213-47-59	12.03	-10.001	-6.695	-108018.286	-3443.415	23.372	-233.743668
G610-32M	G610-013	179-59-51	213-47-50	24.05	-19.989	-13.380	-108038.275	-3456.795	3.297	-65.904325
G610-013	G610-33M	179-58-04	213-45-54	2.12	-1.762	-1.178	-108040.037	-3457.973	-11.261	19.841830
G610-33M	G610-34M	180-00-24	213-46-18	5.05	-4.202	-2.810	-108044.239	-3460.783	-15.249	64.076174
G610-34M	G610-014	179-59-25	213-45-43	4.64	-3.864	-2.583	-108048.103	-3463.366	-20.642	79.760574
G610-014	KO-28	180-05-15	213-50-58	9.05	-7.520	-5.043	-108055.623	-3468.409	-28.268	212.569248
KO-28	KO-27	89-54-27	123-45-25	20.03	-11.132	16.656	-108066.755	-3451.754	-16.656	185.413208
合計									倍面積	3962.652108
									面積	1981.32

面積 (倍横距法) 計算書

地番 = 1-3
器械点

器械点	視準点	内角	方向角	距離	緯距	経距	X座標	Y座標	倍横距	倍面積
G580-012	G580-011	134-12-34	167-57-19	3.91	-3.829	0.817	-108063.443	-3446.168	0.817	-3.128293
G580-011	G580-01X	137-03-11	125-00-30	27.65	-15.866	22.652	-108079.309	-3423.516	24.286	-385.321676
G580-01X	G580-021	92-24-24	37-24-54	18.07	14.356	10.982	-108064.953	-3412.534	57.920	831.499520
G580-021	G580-020	272-07-17	129-32-11	2.64	-1.683	2.039	-108066.636	-3410.495	70.941	-119.393703
G580-020	G580-006	82-39-32	32-11-43	28.06	23.746	14.951	-108042.890	-3395.544	87.931	2088.009526
G580-006	G580X4-3M	91-26-50	303-38-33	16.04	8.888	-13.356	-108034.002	-3408.900	89.526	795.707088
G580X4-3M	G580-013	180-00-27	303-39-00	17.44	9.664	-14.518	-108024.338	-3423.418	61.652	595.804928
G580-013	G580-012	90-05-45	213-44-45	42.42	-35.276	-23.567	-108059.614	-3446.985	23.567	-831.349492
合計									倍面積	2971.827898
									面積	1485.91

面積 (倍横距法) 計算書

地番 = 1-4 器械点	視準点	内角	方向角	距離	緯距	経距	X座標	Y座標	倍横距	倍面積
G580-013	G580X4-3M	90-02-00	123-39-00	17.44	-9.664	14.518	-108034.002	-3408.900	14.518	-140.301952
G580X4-3M	G580-006	179-59-33	123-38-33	16.04	-8.888	13.356	-108042.890	-3395.544	42.392	-376.780096
G580-006	G580-005	88-12-07	31-50-40	4.34	3.687	2.290	-108039.203	-3393.254	58.038	213.986106
G580-005	G580-004	180-42-43	32-33-23	8.70	7.338	4.685	-108031.865	-3388.569	65.013	477.065394
G580-004	G580-04N	90-48-47	303-22-10	8.82	4.854	-7.370	-108027.011	-3395.939	62.328	302.540112
G580-04N	G580X2-3M	180-48-41	304-10-51	6.93	3.894	-5.734	-108023.117	-3401.673	49.224	191.678256
G580X2-3M	G580X3-3M	89-28-11	213-39-02	10.03	-8.357	-5.563	-108031.474	-3407.236	37.927	-316.955939
G580X3-3M	G580X1-3	270-00-08	303-39-10	17.42	9.657	-14.506	-108021.817	-3421.742	17.858	172.454706
G580X1-3	G580-013	89-57-50	213-37-00	3.02	-2.521	-1.676	-108024.338	-3423.418	1.676	-4.225196
合計									倍面積	519.461391
									面積	259.73

面積 (倍横距法) 計算書

地番 = 1-5 器械点	視準点	内角	方向角	距離	緯距	経距	X座標	Y座標	倍横距	倍面積
G580X1-3	G580X3-3M	90-01-33	123-39-10	17.42	-9.657	14.506	-108031.474	-3407.236	14.506	-140.084442
G580X3-3M	G580X2-3M	89-59-52	33-39-02	10.03	8.357	5.563	-108023.117	-3401.673	34.575	288.943275
G580X2-3M	002	89-57-18	303-36-20	9.22	5.105	-7.682	-108018.012	-3409.355	32.456	165.687880
002	00A	184-56-08	308-32-28	0.15	0.094	-0.118	-108017.918	-3409.473	24.656	2.317664
00A	G580-014	175-14-02	303-46-30	8.05	4.479	-6.697	-108013.439	-3416.170	17.841	79.909839
G580-014	G580X1-3	89-51-07	213-37-37	10.06	-8.378	-5.572	-108021.817	-3421.742	5.572	-46.682216
合計									倍面積	350.092000
									面積	175.04

面積 (倍横距法) 計算書

地番 = 1-6

器械点	視準点	内角	方向角	距離	緯距	経距	X座標	Y座標	倍横距	倍面積
G580-014	00A	89-57-36	123-46-30	8.05	-4.479	6.697	-108017.918	-3409.473	6.697	-29.995863
00A	002	184-45-58	128-32-28	0.15	-0.094	0.118	-108018.012	-3409.355	13.512	-1.270128
002	G580X2-3M	175-03-52	123-36-20	9.22	-5.105	7.682	-108023.117	-3401.673	21.312	-108.797760
G580X2-3M	G580-04N	180-34-31	124-10-51	6.93	-3.894	5.734	-108027.011	-3395.939	34.728	-135.230832
G580-04N	G580-004	179-11-19	123-22-10	8.82	-4.854	7.370	-108031.865	-3388.569	47.832	-232.176528
G580-004	G580-31M	88-47-38	32-09-48	7.45	6.310	3.968	-108025.555	-3384.601	59.170	373.362700
G580-31M	G580-30M	91-39-06	303-48-54	32.97	18.349	-27.394	-108007.206	-3411.995	35.744	655.866656
G580-30M	G580-014	90-00-00	213-48-54	7.50	-6.233	-4.175	-108013.439	-3416.170	4.175	-26.022775
合計									倍面積	495.735470
									面積	247.86

面積（倍横距法）計算書

地番 = 1-7

器械点	視準点	内角	方向角	距離	緯距	経距	X座標	Y座標	倍横距	倍面積
G580-30M	G580-31M	90-00-01	123-48-54	32.97	-18.349	27.394	-108025.555	-3384.601	27.394	-502.652506
G580-31M	G580-003	88-20-56	32-09-50	25.51	21.598	13.582	-108003.957	-3371.019	68.370	1476.655260
G580-003	G580-002	91-04-52	303-14-42	25.35	13.900	-21.205	-107990.057	-3392.224	60.747	844.383300
G580-002	G580-001	133-54-28	257-09-10	10.02	-2.230	-9.778	-107992.287	-3402.002	29.764	-66.373720
G580-001	G580-30M	136-39-43	213-48-53	17.95	-14.919	-9.993	-108007.206	-3411.995	9.993	-149.085567
合計									倍面積	1602.926767
									面積	801.46

面積 (倍横距法) 計算書

地番 = 2-1 器械点	視準点	内角	方向角	距離	緯距	経距	X座標	Y座標	倍横距	倍面積
KOT163	CH4	91-13-57	124-57-20	42.22	-24.191	34.605	-108051.820	-3482.202	34.605	-837.138668
CH4	CH3	181-36-19	126-33-39	10.17	-6.058	8.169	-108057.878	-3474.033	77.380	-468.780564
CH3	CH2	177-11-46	123-45-25	26.82	-14.906	22.302	-108072.784	-3451.731	107.851	-1607.616398
CH2	KO107	181-37-41	125-23-06	28.12	-16.288	22.932	-108089.072	-3428.799	153.086	-2493.420373
KO107	KAWA2	52-10-47	357-33-53	0.85	0.850	-0.036	-108088.222	-3428.835	175.981	149.517198
KAWA2	C318KK	190-38-07	8-12-00	4.86	4.816	0.694	-108083.406	-3428.141	176.639	850.694123
C318KK	C317	117-11-06	305-23-06	25.45	14.740	-20.752	-108068.666	-3448.893	156.581	2307.950665
C317	KO-27	178-22-19	303-45-25	3.44	1.912	-2.860	-108066.755	-3451.754	132.968	254.190193
KO-27	KO-28	180-00-00	303-45-25	20.03	11.132	-16.656	-108055.623	-3468.409	113.452	1262.948774
KO-28	11K36	180-00-00	303-45-25	3.30	1.834	-2.744	-108053.789	-3471.153	94.053	172.462905
11K36	11K35	182-48-14	306-33-39	10.11	6.027	-8.127	-108047.762	-3479.280	83.182	501.338789
11K35	KOT162	178-23-41	304-57-20	42.40	24.293	-34.751	-108023.469	-3514.031	40.304	979.095633
KOT162	KOT163	88-46-03	213-43-23	5.00	-4.160	-2.777	-108027.629	-3516.808	2.777	-11.549318
合計									倍面積	1059.692959
									面積	529.84

面積 (倍横距法) 計算書

地番 = 2-2 器械点	視準点	内角	方向角	距離	緯距	経距	X座標	Y座標	倍横距	倍面積
KOT162	11K35	91-13-57	124-57-20	42.40	-24.293	34.751	-108047.762	-3479.280	34.751	-844.196718
11K35	11K36	181-36-19	126-33-39	10.11	-6.027	8.127	-108053.789	-3471.153	77.629	-467.870477
11K36	KO-28	177-11-46	123-45-25	3.30	-1.834	2.744	-108055.623	-3468.409	88.500	-162.280347
KO-28	G610-014	90-05-33	33-50-58	9.05	7.520	5.043	-108048.103	-3463.366	96.287	724.045263
G610-014	G610-015	45-37-05	259-28-03	3.96	-0.724	-3.894	-108048.827	-3467.260	97.436	-70.543723
G610-015	G610-016M	225-30-49	304-58-52	17.17	9.845	-14.070	-108038.982	-3481.330	79.472	782.402647
G610-016M	G610-017	180-05-53	305-04-45	12.05	6.930	-9.868	-108032.052	-3491.198	55.534	384.851188
G610-017	G620-017	179-50-35	304-55-20	9.67	5.538	-7.932	-108026.514	-3499.130	37.734	208.971346
G620-017	G620-018	180-06-03	305-01-23	11.38	6.535	-9.325	-108019.979	-3508.455	20.477	133.817731
G620-018	KOT161	179-54-06	304-55-29	2.70	1.546	-2.214	-108018.433	-3510.669	8.938	13.818796
KOT161	KOT162	88-47-54	213-43-23	6.05	-5.036	-3.362	-108023.469	-3514.031	3.362	-16.931266
合計									倍面積	686.084440
									面積	343.04

面積 (倍横距法) 計算書

地番 = 2-3 器械点	視準点	内角	方向角	距離	緯距	経距	X座標	Y座標	倍横距	倍面積
G610-017	G610-018	44-17-19	349-12-39	3.92	3.857	-0.735	-108028.195	-3491.933	-0.735	-2.834895
G610-018	G610-019	225-38-54	34-51-33	12.68	10.407	7.249	-108017.788	-3484.684	5.779	60.142053
G610-019	G610-020	179-54-28	34-46-01	10.71	8.802	6.110	-108008.986	-3478.574	19.138	168.452676
G610-020	G610-021	180-10-31	34-56-32	11.38	9.333	6.521	-107999.653	-3472.053	31.769	296.500077
G610-021	G610-001	179-55-14	34-51-46	11.55	9.484	6.607	-107990.169	-3465.446	44.897	425.803148
G610-001	G610-002	180-02-19	34-54-05	11.76	9.651	6.733	-107980.518	-3458.713	58.237	562.045287
G610-002	G610-003	179-55-56	34-50-01	11.97	9.832	6.842	-107970.686	-3451.871	71.812	706.055584
G610-003	G610-004	179-53-32	34-43-33	13.73	11.287	7.823	-107959.399	-3444.048	86.477	976.065899
G610-004	G610-005	225-32-15	80-15-48	3.95	0.668	3.893	-107958.731	-3440.155	98.193	65.592924
G610-005	G620-009	42-49-04	303-04-52	9.65	5.270	-8.090	-107953.461	-3448.245	93.996	495.358920
G620-009	G620-010	46-52-27	169-57-19	3.96	-3.901	0.691	-107957.362	-3447.554	86.597	-337.814897
G620-010	G620-011	224-43-16	214-40-35	26.92	-22.143	-15.319	-107979.505	-3462.873	71.969	-1593.609567
G620-011	G620-012	180-16-32	214-57-07	7.87	-6.451	-4.509	-107985.956	-3467.382	52.141	-336.361591
G620-012	G620-013	179-56-21	214-53-28	7.86	-6.447	-4.496	-107992.403	-3471.878	43.136	-278.097792
G620-013	G620-014	180-03-18	214-56-46	7.85	-6.441	-4.501	-107998.844	-3476.379	34.139	-219.889299
G620-014	G620-015	179-55-02	214-51-48	7.87	-6.458	-4.499	-108005.302	-3480.878	25.139	-162.347662
G620-015	G620-016	179-57-06	214-48-54	25.02	-20.542	-14.285	-108025.844	-3495.163	6.355	-130.544410
G620-016	G620-017	225-35-55	260-24-49	4.02	-0.670	-3.967	-108026.514	-3499.130	-11.897	7.970990
G620-017	G610-017	44-30-31	124-55-20	9.67	-5.538	7.932	-108032.052	-3491.198	-7.932	43.927416
合計									倍面積	746.414861
									面積	373.20

面積 (倍横距法) 計算書

地番 = 2-4 器械点	視準点	内角	方向角	距離	緯距	経距	X座標	Y座標	倍横距	倍面積
G580-003	950-11	87-50-59	31-05-41	0.60	0.514	0.310	-108003.443	-3370.709	0.310	0.159340
950-11	950-19A	176-41-31	27-47-12	11.62	10.280	5.417	-107993.163	-3365.292	6.037	62.060360
950-19A	950-18A	180-09-54	27-57-06	3.01	2.661	1.412	-107990.502	-3363.880	12.866	34.236426
950-18A	950-17B	180-00-03	27-57-09	8.03	7.097	3.766	-107983.405	-3360.114	18.044	128.058268
950-17B	950-14	179-57-08	27-54-17	0.80	0.710	0.376	-107982.695	-3359.738	22.186	15.752060
950-14	950-14A	95-15-30	303-09-47	1.30	0.712	-1.089	-107981.983	-3360.827	21.473	15.281798
950-14A	G590-005	180-01-32	303-11-19	1.64	0.899	-1.375	-107981.084	-3362.202	19.009	17.095132
G590-005	G590-10M	179-59-41	303-11-00	10.10	5.528	-8.453	-107975.556	-3370.655	9.181	50.752568
G590-10M	G590-001	179-59-50	303-10-50	11.78	6.452	-9.867	-107969.104	-3380.522	-9.139	-58.964828
G590-001	G600-001	179-58-03	303-08-53	30.02	16.416	-25.136	-107952.688	-3405.658	-44.142	-724.635072
G600-001	G600-10M	180-01-15	303-10-08	11.12	6.089	-9.316	-107946.599	-3414.974	-78.594	-478.558866
G600-10M	G600-002	179-59-47	303-09-55	15.13	8.282	-12.673	-107938.317	-3427.647	-100.583	-833.028406
G600-002	KOT173	179-59-49	303-09-44	24.53	13.418	-20.534	-107924.899	-3448.181	-133.790	-1795.197697
KOT173	KOT172	90-37-45	213-47-29	23.97	-19.927	-13.336	-107944.826	-3461.517	-167.661	3341.034819
KOT172	G620-008	89-19-48	123-07-17	2.89	-1.582	2.424	-107946.408	-3459.093	-178.572	282.432661
G620-008	G620-009	179-54-33	123-01-50	12.93	-7.053	10.848	-107953.461	-3448.245	-165.300	1165.860900
G620-009	G610-005	180-03-02	123-04-52	9.65	-5.270	8.090	-107958.731	-3440.155	-146.362	771.327740
G610-005	G610-008	180-05-01	123-09-53	10.43	-5.709	8.736	-107964.440	-3431.419	-129.536	739.521024
G610-008	G610-009	180-07-59	123-17-52	12.96	-7.116	10.834	-107971.556	-3420.585	-109.966	782.518056
G610-009	G580-002	179-49-13	123-07-05	33.86	-18.501	28.361	-107990.057	-3392.224	-70.771	1309.334271
G580-002	G580-003	180-07-37	123-14-42	25.35	-13.900	21.205	-108003.957	-3371.019	-21.205	294.749500
合計									倍面積	5119.790054
									面積	2559.89

面積 (倍横距法) 計算書

地番 = 2-5
器械点

器械点	視準点	内角	方向角	距離	緯距	経距	X座標	Y座標	倍横距	倍面積
G610-016M	G610-015	91-07-52	124-58-52	17.17	-9.845	14.070	-108048.827	-3467.260	14.070	-138.519150
G610-015	G610-014	134-29-11	79-28-03	3.96	0.724	3.894	-108048.103	-3463.366	32.034	23.192616
G610-014	G610-34M	134-17-40	33-45-43	4.64	3.864	2.583	-108044.239	-3460.783	38.511	148.806504
G610-34M	G610-39M	90-00-16	303-45-59	19.99	11.112	-16.620	-108033.127	-3477.403	24.474	271.955088
G610-39M	G610-016M	90-05-01	213-51-00	7.05	-5.855	-3.927	-108038.982	-3481.330	3.927	-22.992585
合計									倍面積	282.442473
									面積	141.22

面積 (倍横距法) 計算書

地番 = 2-6

器械点	視準点	内角	方向角	距離	緯距	経距	X座標	Y座標	倍横距	倍面積
G610-018	G610-017	134-21-06	169-12-39	3.92	-3.857	0.735	-108032.052	-3491.198	0.735	-2.834895
G610-017	G610-016M	135-52-06	125-04-45	12.05	-6.930	9.868	-108038.982	-3481.330	11.338	-78.572340
G610-016M	G610-39M	88-46-15	33-51-00	7.05	5.855	3.927	-108033.127	-3477.403	25.133	147.153715
G610-39M	G610-38M	180-00-13	33-51-13	5.05	4.198	2.816	-108028.929	-3474.587	31.876	133.815448
G610-38M	G610-012	179-59-48	33-51-01	2.08	1.731	1.161	-108027.198	-3473.426	35.853	62.061543
G610-012	G610-025M	179-04-26	32-55-27	1.34	1.132	0.733	-108026.066	-3472.693	37.747	42.729604
G610-025M	G610-019	91-41-42	304-37-09	14.57	8.278	-11.991	-108017.788	-3484.684	26.489	219.275942
G610-019	G610-018	90-14-24	214-51-33	12.68	-10.407	-7.249	-108028.195	-3491.933	7.249	-75.440343
合計									倍面積	448.188674
									面積	224.09

面積 (倍横距法) 計算書

地番 = 2-7
器械点

器械点	視準点	内角	方向角	距離	緯距	経距	X座標	Y座標	倍横距	倍面積
G610-019	G610-025M	89-51-08	124-37-09	14.57	-8.278	11.991	-108026.066	-3472.693	11.991	-99.261498
G610-025M	G610-024	90-03-14	34-40-23	10.68	8.788	6.079	-108017.278	-3466.614	30.061	264.176068
G610-024	G610-020	90-03-39	304-44-02	14.55	8.292	-11.960	-108008.986	-3478.574	24.180	200.500560
G610-020	G610-019	90-01-59	214-46-01	10.71	-8.802	-6.110	-108017.788	-3484.684	6.110	-53.780220
合計									倍面積	311.634910
									面積	155.81

面積（倍横距法）計算書

地番 = 2-8 器械点	視準点	内角	方向角	距離	緯距	経距	X座標	Y座標	倍横距	倍面積
G610-021	G610-020	90-06-15	214-56-32	11.38	-9.333	-6.521	-108008.986	-3478.574	-6.521	60.860493
G610-020	G610-024	89-47-30	124-44-02	14.55	-8.292	11.960	-108017.278	-3466.614	-1.082	8.971944
G610-024	G610-023	88-55-52	33-39-54	11.36	9.456	6.298	-108007.822	-3460.316	17.176	162.416256
G610-023	G610-021	91-10-23	304-50-17	14.30	8.169	-11.737	-107999.653	-3472.053	11.737	95.879553
合計									倍面積	328.128246
									面積	164.06

面積 (倍横距法) 計算書

地番 = 2-9 器械点	視準点	内角	方向角	距離	緯距	経距	X座標	Y座標	倍横距	倍面積
G610-021	G610-023	89-58-31	124-50-17	14.30	-8.169	11.737	-108007.822	-3460.316	11.737	-95.879553
G610-023	G610-37M	88-47-04	33-37-21	0.70	0.588	0.391	-108007.234	-3459.925	23.865	14.032620
G610-37M	G610-022	180-01-52	33-39-13	10.85	9.038	6.017	-107998.196	-3453.908	30.273	273.607374
G610-022	G610-001	91-10-22	304-49-35	14.05	8.027	-11.538	-107990.169	-3465.446	24.752	198.684304
G610-001	G610-021	90-02-11	214-51-46	11.55	-9.484	-6.607	-107999.653	-3472.053	6.607	-62.660788
合計									倍面積	327.783957
									面積	163.89

面積 (倍横距法) 計算書

地番 = 2-10 器械点	視準点	内角	方向角	距離	緯距	経距	X座標	Y座標	倍横距	倍面積
G610-001	G610-022	89-55-30	124-49-35	14.05	-8.027	11.538	-107998.196	-3453.908	11.538	-92.615526
G610-022	G610-36M	88-56-41	33-46-16	1.17	0.978	0.654	-107997.218	-3453.254	23.730	23.207940
G610-36M	G610-007	179-56-40	33-42-56	10.58	8.801	5.873	-107988.417	-3447.381	30.257	266.291857
G610-007	G610-002	91-09-47	304-52-43	13.81	7.899	-11.332	-107980.518	-3458.713	24.798	195.879402
G610-002	G610-001	90-01-22	214-54-05	11.76	-9.651	-6.733	-107990.169	-3465.446	6.733	-64.980183
合計									倍面積	327.783490
									面積	163.89

面積 (倍横距法) 計算書

地番 = 2-11 器械点	視準点	内角	方向角	距離	緯距	経距	X座標	Y座標	倍横距	倍面積
G610-002	G610-007	90-02-42	124-52-43	13.81	-7.899	11.332	-107988.417	-3447.381	11.332	-89.511468
G610-007	G610-35MA	88-48-33	33-41-16	3.48	2.897	1.931	-107985.520	-3445.450	24.595	71.249833
G610-35MA	G610-006	180-02-12	33-43-28	8.51	7.078	4.725	-107978.442	-3440.725	31.251	221.198182
G610-006	G610-003	91-06-28	304-49-56	13.57	7.756	-11.146	-107970.686	-3451.871	24.830	192.581480
G610-003	G610-002	90-00-05	214-50-01	11.97	-9.832	-6.842	-107980.518	-3458.713	6.842	-67.270544
合計									倍面積	328.247483
									面積	164.12

面積 (倍横距法) 計算書

地番 = 2-12

器械点	視準点	内角	方向角	距離	緯距	経距	X座標	Y座標	倍横距	倍面積
G610-006	G610-011A	88-46-58	33-36-54	3.60	2.998	1.993	-107975.444	-3438.732	1.993	5.975014
G610-011A	G610-008	179-59-31	33-36-25	13.21	11.004	7.313	-107964.440	-3431.419	11.299	124.334196
G610-008	G610-005	89-33-28	303-09-53	10.43	5.709	-8.736	-107958.731	-3440.155	9.876	56.382084
G610-005	G610-004	137-05-55	260-15-48	3.95	-0.668	-3.893	-107959.399	-3444.048	-2.753	1.839004
G610-004	G610-003	134-27-45	214-43-33	13.73	-11.287	-7.823	-107970.686	-3451.871	-14.469	163.311603
G610-003	G610-006	90-06-23	124-49-56	13.57	-7.756	11.146	-107978.442	-3440.725	-11.146	86.448376
合計									倍面積	438.290277
									面積	219.14

面積 (倍横距法) 計算書

地番 = 2-13

器械点	視準点	内角	方向角	距離	緯距	経距	X座標	Y座標	倍横距	倍面積
G610-011	G610-010	89-47-33	33-50-11	6.30	5.236	3.510	-107981.372	-3418.698	3.510	18.378360
G610-010	G610-009	135-16-55	349-07-06	9.99	9.816	-1.887	-107971.556	-3420.585	5.133	50.385528
G610-009	G610-008	134-10-46	303-17-52	12.96	7.116	-10.834	-107964.440	-3431.419	-7.588	-53.996208
G610-008	G610-011A	90-18-33	213-36-25	13.21	-11.004	-7.313	-107975.444	-3438.732	-25.735	283.187940
G610-011A	G610-011	90-26-13	124-02-38	19.94	-11.164	16.524	-107986.608	-3422.208	-16.524	184.473936
合計									倍面積	482.429556
									面積	241.21

面積 (倍横距法) 計算書

地番 = 2-14										
器械点	視準点	内角	方向角	距離	緯距	経距	X座標	Y座標	倍横距	倍面積
G610-35MA	G610-30MA	90-00-09	123-43-37	19.91	-11.060	16.566	-107996.580	-3428.884	16.566	-183.217621
G610-30MA	G610-011	90-04-24	33-48-01	12.00	9.972	6.676	-107986.608	-3422.208	39.808	396.957164
G610-011	G610-011A	90-14-37	304-02-38	19.94	11.164	-16.524	-107975.444	-3438.732	29.960	334.470924
G610-011A	G610-006	89-34-16	213-36-54	3.60	-2.998	-1.993	-107978.442	-3440.725	11.443	-34.305438
G610-006	G610-35MA	180-06-34	213-43-28	8.51	-7.078	-4.725	-107985.520	-3445.450	4.725	-33.443177
合計									倍面積	480.461852
									面積	240.23

面積（倍横距法）計算書

地番 = 2-15

器械点	視準点	内角	方向角	距離	緯距	経距	X座標	Y座標	倍横距	倍面積
G610-36M	G610-31M	90-04-51	123-47-47	19.89	-11.067	16.534	-108008.285	-3436.720	16.534	-182.981778
G610-31M	G610-30MA	90-00-18	33-48-05	14.08	11.705	7.836	-107996.580	-3428.884	40.904	478.796587
G610-30MA	G610-35MA	89-55-32	303-43-37	19.91	11.060	-16.566	-107985.520	-3445.450	32.175	355.839226
G610-35MA	G610-007	89-57-39	213-41-16	3.48	-2.897	-1.931	-107988.417	-3447.381	13.677	-39.621367
G610-007	G610-36M	180-01-40	213-42-56	10.58	-8.801	-5.873	-107997.218	-3453.254	5.873	-51.688273
合計									倍面積	560.344395
									面積	280.17

面積 (倍横距法) 計算書

地番 = 2-16

器械点	視準点	内角	方向角	距離	緯距	経距	X座標	Y座標	倍横距	倍面積
G610-37M	G610-32M	90-08-43	123-47-56	19.86	-11.052	16.510	-108018.286	-3443.415	16.510	-182.468520
G610-32M	G610-31M	90-00-03	33-47-59	12.03	10.001	6.695	-108008.285	-3436.720	39.715	397.189715
G610-31M	G610-36M	89-59-48	303-47-47	19.89	11.067	-16.534	-107997.218	-3453.254	29.876	330.637692
G610-36M	G610-022	89-58-29	213-46-16	1.17	-0.978	-0.654	-107998.196	-3453.908	12.688	-12.408864
G610-022	G610-37M	179-52-57	213-39-13	10.85	-9.038	-6.017	-108007.234	-3459.925	6.017	-54.381646
合計									倍面積	478.568377
									面積	239.28

面積（倍横距法）計算書

地番 = 2-17

器械点	視準点	内角	方向角	距離	緯距	経距	X座標	Y座標	倍横距	倍面積
G610-012	G610-013	90-44-28	123-39-55	19.98	-11.077	16.631	-108038.275	-3456.795	16.631	-184.221587
G610-013	G610-32M	90-07-55	33-47-50	24.05	19.989	13.380	-108018.286	-3443.415	46.642	932.326938
G610-32M	G610-37M	90-00-06	303-47-56	19.86	11.052	-16.510	-108007.234	-3459.925	43.512	480.894624
G610-37M	G610-023	89-49-25	213-37-21	0.70	-0.588	-0.391	-108007.822	-3460.316	26.611	-15.647268
G610-023	G610-024	180-02-33	213-39-54	11.36	-9.456	-6.298	-108017.278	-3466.614	19.922	-188.382432
G610-024	G610-025M	181-00-29	214-40-23	10.68	-8.788	-6.079	-108026.066	-3472.693	7.545	-66.305460
G610-025M	G610-012	178-15-04	212-55-27	1.34	-1.132	-0.733	-108027.198	-3473.426	0.733	-0.829756
合計									倍面積	957.835059
									面積	478.91

面積 (倍横距法) 計算書

地番 = 2-18										
器械点	視準点	内角	方向角	距離	緯距	經距	X座標	Y座標	倍横距	倍面積
G610-38M	G610-33M	89-54-58	123-45-59	19.98	-11.108	16.614	-108040.037	-3457.973	16.614	-184.548312
G610-33M	G610-013	89-59-55	33-45-54	2.12	1.762	1.178	-108038.275	-3456.795	34.406	60.623372
G610-013	G610-012	89-54-01	303-39-55	19.98	11.077	-16.631	-108027.198	-3473.426	18.953	209.942381
G610-012	G610-38M	90-11-06	213-51-01	2.08	-1.731	-1.161	-108028.929	-3474.587	1.161	-2.009691
合計									倍面積	84.007750
									面積	42.00

面積 (倍横距法) 計算書

地番 = 2-19										
器械点	視準点	内角	方向角	距離	緯距	経距	X座標	Y座標	倍横距	倍面積
G610-39M	G610-34M	89-54-46	123-45-59	19.99	-11.112	16.620	-108044.239	-3460.783	16.620	-184.681440
G610-34M	G610-33M	90-00-19	33-46-18	5.05	4.202	2.810	-108040.037	-3457.973	36.050	151.482100
G610-33M	G610-38M	89-59-41	303-45-59	19.98	11.108	-16.614	-108028.929	-3474.587	22.246	247.108568
G610-38M	G610-39M	90-05-14	213-51-13	5.05	-4.198	-2.816	-108033.127	-3477.403	2.816	-11.821568
合計									倍面積	202.087660
									面積	101.04

面積 (倍横距法) 計算書

地番 = 3-1 器械点	視準点	内角	方向角	距離	緯距	經距	X座標	Y座標	倍横距	倍面積
KOT161	G620-018	91-12-06	124-55-29	2.70	-1.546	2.214	-108019.979	-3508.455	2.214	-3.423478
G620-018	G620-001	46-20-51	351-16-20	4.00	3.954	-0.607	-108016.025	-3509.062	3.822	15.110306
G620-001	KOT161	42-27-03	213-43-23	2.89	-2.408	-1.607	-108018.433	-3510.669	1.607	-3.870120
合計									倍面積	7.816708
									面積	3.90

面積 (倍横距法) 計算書

地番 = 3-2
器械点

器械点	視準点	内角	方向角	距離	緯距	経距	X座標	Y座標	倍横距	倍面積
G620-007	G620-008	45-07-37	78-55-06	4.08	0.785	4.008	-107946.408	-3459.093	4.008	3.146280
G620-008	KOT172	44-12-11	303-07-17	2.89	1.582	-2.424	-107944.826	-3461.517	5.592	8.844068
KOT172	G620-007	90-40-12	213-47-29	2.84	-2.367	-1.584	-107947.193	-3463.101	1.584	-3.748229
合計									倍面積	8.242119
									面積	4.12

面積 (倍横距法) 計算書

地番 = 3-3 器械点	視準点	内角	方向角	距離	緯距	経距	X座標	Y座標	倍横距	倍面積
G620-002	G620-001	89-46-20	213-43-23	24.63	-20.490	-13.677	-108016.025	-3509.062	-13.677	280.241730
G620-001	G620-018	137-32-57	171-16-20	4.00	-3.954	0.607	-108019.979	-3508.455	-26.747	105.757638
G620-018	G620-017	133-45-03	125-01-23	11.38	-6.535	9.325	-108026.514	-3499.130	-16.815	109.886025
G620-017	G620-016	135-23-26	80-24-49	4.02	0.670	3.967	-108025.844	-3495.163	-3.523	-2.360410
G620-016	G620-015	134-24-05	34-48-54	25.02	20.542	14.285	-108005.302	-3480.878	14.729	302.563118
G620-015	G620-002	89-08-09	303-57-03	17.48	9.767	-14.507	-107995.535	-3495.385	14.507	141.689869
合計									倍面積	937.777970
									面積	468.88

面積 (倍横距法) 計算書

地番 = 3-4 器械点	視準点	内角	方向角	距離	緯距	経距	X座標	Y座標	倍横距	倍面積
G620-003	G620-002	89-43-28	213-40-48	7.87	-6.550	-4.365	-107995.535	-3495.385	-4.365	28.590750
G620-002	G620-015	90-16-15	123-57-03	17.48	-9.767	14.507	-108005.302	-3480.878	5.777	-56.423959
G620-015	G620-014	90-54-45	34-51-48	7.87	6.458	4.499	-107998.844	-3476.379	24.783	160.048614
G620-014	G620-003	89-05-32	303-57-20	17.65	9.859	-14.641	-107988.985	-3491.020	14.641	144.345619
合計									倍面積	276.561024
									面積	138.28

面積 (倍横距法) 計算書

地番 = 3-5 器械点	視準点	内角	方向角	距離	緯距	経距	X座標	Y座標	倍横距	倍面積
G620-004	G620-003	89-43-14	213-39-50	7.85	-6.536	-4.353	-107988.985	-3491.020	-4.353	28.451208
G620-003	G620-014	90-17-30	123-57-20	17.65	-9.859	14.641	-107998.844	-3476.379	5.935	-58.513165
G620-014	G620-013	90-59-26	34-56-46	7.85	6.441	4.501	-107992.403	-3471.878	25.077	161.520957
G620-013	G620-004	88-59-50	303-56-36	17.82	9.954	-14.789	-107982.449	-3486.667	14.789	147.209706
合計									倍面積	278.668706
									面積	139.33

面積 (倍横距法) 計算書

地番 = 3-6 器械点	視準点	内角	方向角	距離	緯距	経距	X座標	Y座標	倍横距	倍面積
G620-005	G620-004	89-48-14	213-45-17	7.86	-6.536	-4.368	-107982.449	-3486.667	-4.368	28.549248
G620-004	G620-013	90-11-19	123-56-36	17.82	-9.954	14.789	-107992.403	-3471.878	6.053	-60.251562
G620-013	G620-012	90-56-52	34-53-28	7.86	6.447	4.496	-107985.956	-3467.382	25.338	163.354086
G620-012	G620-005	89-03-35	303-57-03	17.98	10.043	-14.917	-107975.913	-3482.299	14.917	149.811431
合計									倍面積	281.463203
									面積	140.73

面積 (倍横距法) 計算書

地番 = 3-7 器械点	視準点	内角	方向角	距離	緯距	経距	X座標	Y座標	倍横距	倍面積
G620-006	G620-005	89-42-57	213-39-28	7.86	-6.548	-4.360	-107975.913	-3482.299	-4.360	28.549280
G620-005	G620-012	90-17-35	123-57-03	17.98	-10.043	14.917	-107985.956	-3467.382	6.197	-62.236471
G620-012	G620-011	91-00-04	34-57-07	7.87	6.451	4.509	-107979.505	-3462.873	25.623	165.293973
G620-011	G620-006	88-59-24	303-56-31	18.16	10.140	-15.066	-107969.365	-3477.939	15.066	152.769240
合計									倍面積	284.376022
									面積	142.18

面積 (倍横距法) 計算書

地番 = 3-8
器械点

視準点	内角	方向角	距離	緯距	経距	X座標	Y座標	倍横距	倍面積	
G620-008	G620-007	135-53-16	258-55-06	4.08	-0.785	-4.008	-107947.193	-3463.101	-4.008	3.146280
G620-007	G620-006	134-52-23	213-47-29	26.67	-22.172	-14.838	-107969.365	-3477.939	-22.854	506.718888
G620-006	G620-011	90-09-02	123-56-31	18.16	-10.140	15.066	-107979.505	-3462.873	-22.626	229.427640
G620-011	G620-010	90-44-04	34-40-35	26.92	22.143	15.319	-107957.362	-3447.554	7.759	171.807537
G620-010	G620-009	135-16-44	349-57-19	3.96	3.901	-0.691	-107953.461	-3448.245	22.387	87.331687
G620-009	G620-008	133-04-31	303-01-50	12.93	7.053	-10.848	-107946.408	-3459.093	10.848	76.510944
合計								倍面積	1074.942976	
								面積	537.47	