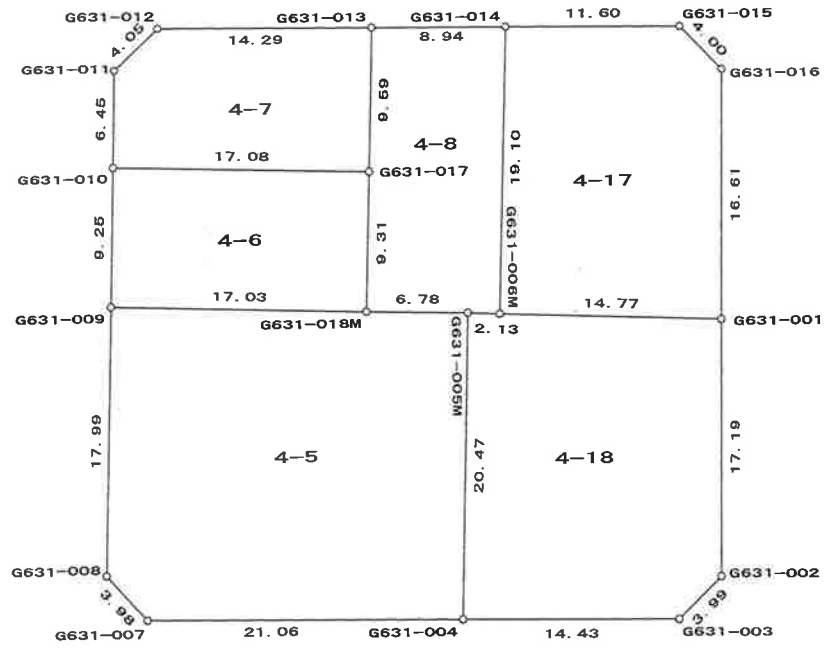


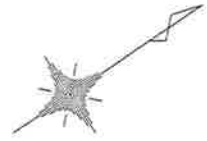


S=1:500

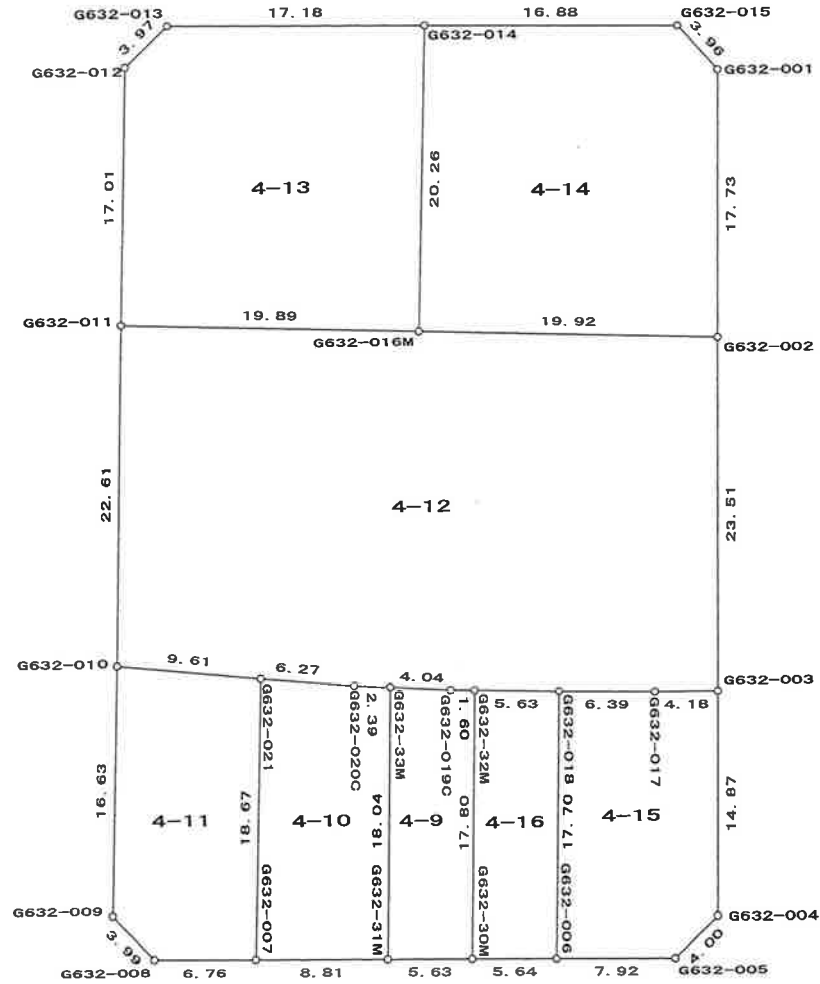
# 野村八丁目字上円前 (旧631街区)



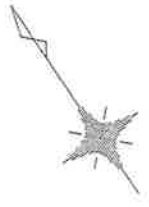
野村八丁目字上円前  
(旧632街区)



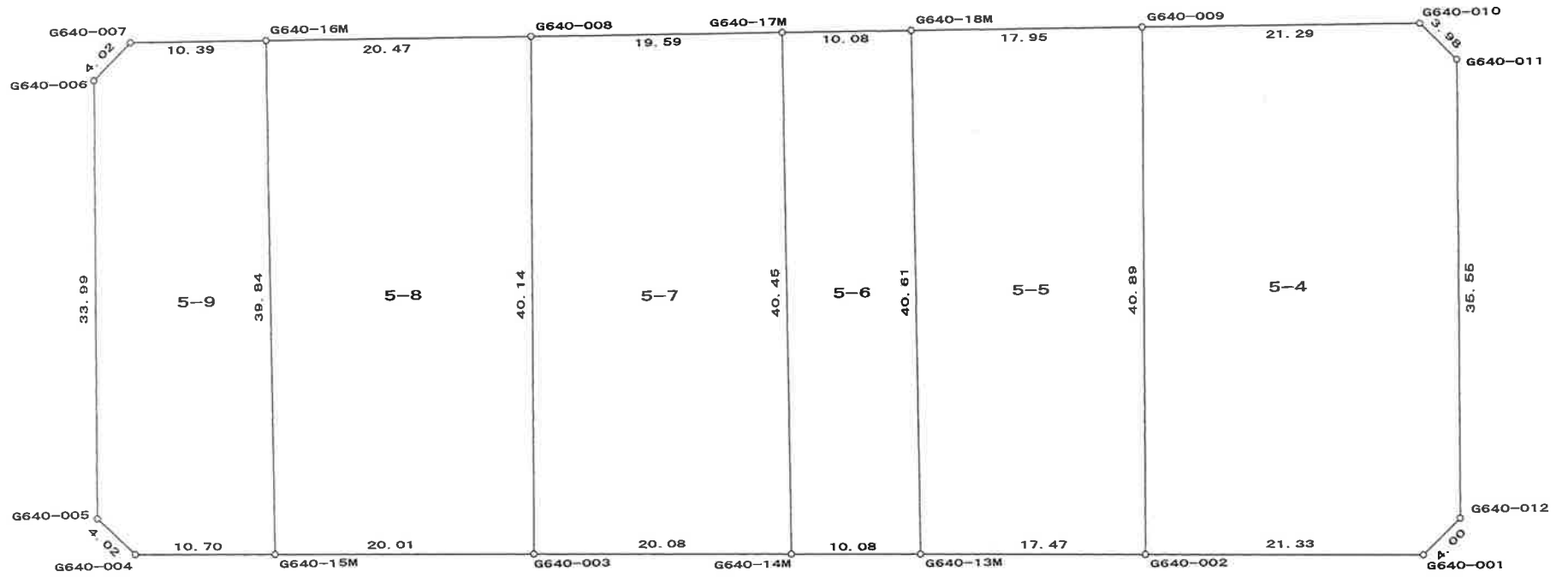
S=1:500



野村八丁目字上円前  
(旧640街区)



S=1:500



面積 (倍横距法) 計算書

地番 = 4-1

器械点	視準点	内角	方向角	距離	緯距	經距	X座標	Y座標	倍横距	倍面積
KO-108	CH5	91-03-09	124-53-18	9.60	-5.493	7.877	-107965.874	-3605.149	7.877	-43.268991
CH5	KOT164	180-04-02	124-57-20	105.65	-60.536	86.598	-108026.410	-3518.551	102.353	-6196.084160
KOT164	KOT163	180-00-00	124-57-20	2.12	-1.219	1.743	-108027.629	-3516.808	190.695	-232.409915
KOT163	KOT162	88-46-03	33-43-23	5.00	4.160	2.777	-108023.469	-3514.031	195.215	812.018573
KOT162	11K34	91-13-57	304-57-20	107.68	61.695	-88.256	-107961.774	-3602.287	109.735	6770.142313
11K34	KO-29	179-55-58	304-53-18	3.70	2.119	-3.039	-107959.655	-3605.326	18.440	39.078549
KO-29	KO-30	180-00-00	304-53-18	5.99	3.428	-4.916	-107956.227	-3610.242	10.485	35.941004
KO-30	KO-108	88-56-51	213-50-09	5.00	-4.154	-2.785	-107960.381	-3613.027	2.785	-11.566661
合計									倍面積	1173.850712
									面積	586.92

面積 (倍横距法) 計算書

地番 = 4-2

器械点	視準点	内角	方向角	距離	緯距	経距	X座標	Y座標	倍横距	倍面積
KO-29	11K34	91-13-52	124-53-18	3.70	-2.119	3.039	-107961.774	-3602.287	3.039	-6.440690
11K34	KOT162	180-04-02	124-57-20	107.68	-61.695	88.256	-108023.469	-3514.031	94.334	-5819.982804
KOT162	KOT161	88-46-03	33-43-23	6.05	5.036	3.362	-108018.433	-3510.669	185.952	936.528968
KOT161	G631-008	91-12-06	304-55-29	8.92	5.109	-7.317	-108013.324	-3517.986	181.997	929.804234
G631-008	G631-009	180-05-46	305-01-15	17.99	10.329	-14.740	-108002.995	-3532.726	159.940	1652.023807
G631-009	G631-010	179-47-12	304-48-27	9.25	5.285	-7.602	-107997.710	-3540.328	137.598	727.207245
G631-010	G631-011	179-47-56	304-36-23	6.45	3.664	-5.310	-107994.046	-3545.638	124.686	456.850762
G631-011	G632-009	180-18-59	304-55-22	9.70	5.557	-7.959	-107988.489	-3553.597	111.417	619.146177
G632-009	G632-010	180-08-17	305-03-39	16.63	9.557	-13.618	-107978.932	-3567.215	89.840	858.604162
G632-010	G632-011	179-41-34	304-45-13	22.61	12.889	-18.577	-107966.043	-3585.792	57.645	742.990831
G632-011	G632-012	180-06-38	304-51-51	17.01	9.725	-13.959	-107956.318	-3599.751	25.109	244.188365
G632-012	G632-013	224-14-28	349-06-19	3.97	3.907	-0.752	-107952.411	-3600.503	10.398	40.626328
G632-013	KO-29	44-33-07	213-39-26	8.70	-7.244	-4.823	-107959.655	-3605.326	4.823	-34.937968
合計									倍面積	1346.609417
									面積	673.30

面積 (倍横距法) 計算書

地番 = 4-3 器械点	視準点	内角	方向角	距離	緯距	経距	X座標	Y座標	倍横距	倍面積
G632-015	G632-001	48-03-01	81-32-42	3.96	0.583	3.922	-107923.482	-3577.684	3.922	2.286526
G632-001	G632-002	222-28-19	124-01-01	17.73	-9.923	14.702	-107933.405	-3562.982	22.546	-223.723958
G632-002	G632-003	180-02-02	124-03-03	23.51	-13.166	19.482	-107946.571	-3543.500	56.730	-746.907180
G632-003	G632-004	179-58-21	124-01-24	14.87	-8.322	12.327	-107954.893	-3531.173	88.539	-736.821558
G632-004	G631-016	180-02-35	124-03-59	9.71	-5.440	8.045	-107960.333	-3523.128	108.911	-592.475840
G631-016	G631-001	179-59-24	124-03-23	16.61	-9.305	13.766	-107969.638	-3509.362	130.722	-1216.368210
G631-001	G631-002	179-59-55	124-03-18	17.19	-9.629	14.246	-107979.267	-3495.116	158.734	-1528.449686
G631-002	G631-003	224-49-45	168-53-03	3.99	-3.919	0.770	-107983.186	-3494.346	173.750	-680.926250
G631-003	G640-012	44-42-13	33-35-16	11.66	9.717	6.453	-107973.469	-3487.893	180.973	1758.514641
G640-012	G640-001	45-10-41	258-45-57	4.00	-0.781	-3.932	-107974.250	-3491.825	183.494	-143.308814
G640-001	G640-002	225-17-21	304-03-18	21.33	11.948	-17.677	-107962.302	-3509.502	161.885	1934.201980
G640-002	G640-13M	179-59-52	304-03-10	17.47	9.787	-14.481	-107952.515	-3523.983	129.727	1269.638149
G640-13M	G640-14M	180-00-11	304-03-21	10.08	5.646	-8.353	-107946.869	-3532.336	106.893	603.517878
G640-14M	G640-003	179-59-51	304-03-12	20.08	11.247	-16.641	-107935.622	-3548.977	81.899	921.118053
G640-003	G640-15M	179-58-50	304-02-02	20.01	11.199	-16.582	-107924.423	-3565.559	48.676	545.122524
G640-15M	G640-004	180-00-13	304-02-15	10.70	5.990	-8.868	-107918.433	-3574.427	23.226	139.123740
G640-004	G640-005	223-45-51	347-48-06	4.02	3.932	-0.850	-107914.501	-3575.277	13.508	53.113456
G640-005	G632-015	45-41-35	213-29-41	11.46	-9.564	-6.329	-107924.065	-3581.606	6.329	-60.530556
合計									倍面積	1297.124895
									面積	648.56

面積 (倍横距法) 計算書

地番 = 4-4 器械点	視準点	内角	方向角	距離	緯距	経距	X座標	Y座標	倍横距	倍面積
G632-004	G632-005	44-51-34	168-55-33	4.00	-3.929	0.769	-107958.822	-3530.404	0.769	-3.021401
G632-005	G632-006	224-41-39	213-37-12	7.92	-6.598	-4.387	-107965.420	-3534.791	-2.849	18.797702
G632-006	G632-30M	179-57-57	213-35-09	5.64	-4.700	-3.121	-107970.120	-3537.912	-10.357	48.677900
G632-30M	G632-31M	179-58-59	213-34-08	5.63	-4.697	-3.117	-107974.817	-3541.029	-16.595	77.946715
G632-31M	G632-007	180-00-47	213-34-55	8.81	-7.347	-4.878	-107982.164	-3545.907	-24.590	180.662730
G632-007	G632-008	180-07-20	213-42-15	6.76	-5.628	-3.754	-107987.792	-3549.661	-33.222	186.973416
G632-008	G632-009	226-15-14	259-57-29	3.99	-0.697	-3.936	-107988.489	-3553.597	-40.912	28.515664
G632-009	G631-011	44-57-53	124-55-22	9.70	-5.557	7.959	-107994.046	-3545.638	-36.889	204.992173
G631-011	G631-012	44-44-08	349-39-30	4.05	3.984	-0.727	-107990.062	-3546.365	-29.657	-118.153488
G631-012	G631-013	224-00-02	33-39-32	14.29	11.900	7.924	-107978.162	-3538.441	-22.460	-267.274000
G631-013	G631-014	179-52-04	33-31-36	8.94	7.459	4.942	-107970.703	-3533.499	-9.594	-71.561646
G631-014	G631-015	180-07-11	33-38-47	11.60	9.664	6.432	-107961.039	-3527.067	1.780	17.201920
G631-015	G631-016	226-11-32	79-50-19	4.00	0.706	3.939	-107960.333	-3523.128	12.151	8.578606
G631-016	G632-004	44-13-40	304-03-59	9.71	5.440	-8.045	-107954.893	-3531.173	8.045	43.764800
合計									倍面積	356.101091
									面積	178.05

面積 (倍横距法) 計算書

地番 = 4-5  
器械点

器械点	視準点	内角	方向角	距離	緯距	経距	X座標	Y座標	倍横距	倍面積
G631-009	G631-008	90-05-23	125-01-15	17.99	-10.329	14.740	-108013.324	-3517.986	14.740	-152.249460
G631-008	G631-007	136-08-36	81-09-51	3.98	0.612	3.937	-108012.712	-3514.049	33.417	20.451204
G631-007	G631-004	132-31-55	33-41-46	21.06	17.525	11.686	-107995.187	-3502.363	49.040	859.426000
G631-004	G631-005M	91-18-17	305-00-03	20.47	11.745	-16.773	-107983.442	-3519.136	43.953	516.227985
G631-005M	G631-018M	89-28-19	214-28-22	6.78	-5.590	-3.838	-107989.032	-3522.974	23.342	-130.481780
G631-018M	G631-009	180-27-30	214-55-52	17.03	-13.963	-9.752	-108002.995	-3532.726	9.752	-136.167176
合計									倍面積	977.206773
									面積	488.60



面積 (倍横距法) 計算書

地番 = 4-6  
器械点

器械点	視準点	内角	方向角	距離	緯距	経距	X座標	Y座標	倍横距	倍面積
G631-010	G631-009	90-03-12	124-48-27	9.25	-5.285	7.602	-108002.995	-3532.726	7.602	-40.176570
G631-009	G631-018M	90-07-25	34-55-52	17.03	13.963	9.752	-107989.032	-3522.974	24.956	348.460628
G631-018M	G631-017	90-12-47	305-08-39	9.31	5.360	-7.614	-107983.672	-3530.588	27.094	145.223840
G631-017	G631-010	89-36-36	214-45-15	17.08	-14.038	-9.740	-107997.710	-3540.328	9.740	-136.730120
合計									倍面積	316.777778
									面積	158.38

面積 (倍横距法) 計算書

地番 = 4-7

器械点	視準点	内角	方向角	距離	緯距	經距	X座標	Y座標	倍横距	倍面積
G631-017	G631-013	90-18-03	305-03-18	9.59	5.510	-7.853	-107978.162	-3538.441	-7.853	-43.270030
G631-013	G631-012	88-36-14	213-39-32	14.29	-11.900	-7.924	-107990.062	-3546.365	-23.630	281.197000
G631-012	G631-011	135-59-58	169-39-30	4.05	-3.984	0.727	-107994.046	-3545.638	-30.827	122.814768
G631-011	G631-010	134-56-53	124-36-23	6.45	-3.664	5.310	-107997.710	-3540.328	-24.790	90.830560
G631-010	G631-017	90-08-52	34-45-15	17.08	14.038	9.740	-107983.672	-3530.588	-9.740	-136.730120
合計									倍面積	314.842178
									面積	157.42

面積 (倍横距法) 計算書

地番 = 4-8

器械点	視準点	内角	方向角	距離	緯距	経距	X座標	Y座標	倍横距	倍面積
G631-013	G631-017	91-31-42	125-03-18	9.59	-5.510	7.853	-107983.672	-3530.588	7.853	-43.270030
G631-017	G631-018M	180-05-21	125-08-39	9.31	-5.360	7.614	-107989.032	-3522.974	23.320	-124.995200
G631-018M	G631-005M	89-19-43	34-28-22	6.78	5.590	3.838	-107983.442	-3519.136	34.772	194.375480
G631-005M	G631-006M	181-23-42	35-52-04	2.13	1.733	1.253	-107981.709	-3517.883	39.863	69.082579
G631-006M	G631-014	89-18-29	305-10-33	19.10	11.006	-15.616	-107970.703	-3533.499	25.500	280.653000
G631-014	G631-013	88-21-03	213-31-36	8.94	-7.459	-4.942	-107978.162	-3538.441	4.942	-36.862378
合計									倍面積	338.983451
									面積	169.49

面積 (倍横距法) 計算書

地番 = 4-9

器械点	視準点	内角	方向角	距離	緯距	経距	X座標	Y座標	倍横距	倍面積
G632-33M	G632-31M	88-00-05	124-33-03	18.04	-10.231	14.858	-107974.817	-3541.029	14.858	-152.012198
G632-31M	G632-30M	89-01-05	33-34-08	5.63	4.697	3.117	-107970.120	-3537.912	32.833	154.216601
G632-30M	G632-32M	90-59-52	304-34-00	17.80	10.100	-14.659	-107960.020	-3552.571	21.291	215.039100
G632-32M	G632-019C	90-00-23	214-34-23	1.60	-1.319	-0.909	-107961.339	-3553.480	5.723	-7.548637
G632-019C	G632-33M	181-58-35	216-32-58	4.04	-3.247	-2.407	-107964.586	-3555.887	2.407	-7.815529
合計									倍面積	201.879337
									面積	100.93

面積 (倍横距法) 計算書

地番 = 4-10

器械点	視準点	内角	方向角	距離	緯距	経距	X座標	Y座標	倍横距	倍面積
G632-021	G632-007	86-50-44	125-03-07	18.67	-10.724	15.286	-107982.164	-3545.907	15.286	-163.927064
G632-007	G632-31M	88-31-48	33-34-55	8.81	7.347	4.878	-107974.817	-3541.029	35.450	260.451150
G632-31M	G632-33M	90-58-08	304-33-03	18.04	10.231	-14.858	-107964.586	-3555.887	25.470	260.583570
G632-33M	G632-020C	91-59-01	216-32-04	2.39	-1.922	-1.424	-107966.508	-3557.311	9.188	-17.659336
G632-020C	G632-021	181-40-19	218-12-23	6.27	-4.932	-3.882	-107971.440	-3561.193	3.882	-19.146024
合計									倍面積	320.302296
									面積	160.15

面積 (倍横距法) 計算書

地番 = 4-11										
器械点	視準点	内角	方向角	距離	緯距	経距	X座標	Y座標	倍横距	倍面積
G632-007	G632-021	91-20-52	305-03-07	18.67	10.724	-15.286	-107971.440	-3561.193	-15.286	-163.927064
G632-021	G632-010	93-44-24	218-47-31	9.61	-7.492	-6.022	-107978.932	-3567.215	-36.594	274.162248
G632-010	G632-009	86-16-08	125-03-39	16.63	-9.557	13.618	-107988.489	-3553.597	-28.998	277.133886
G632-009	G632-008	134-53-50	79-57-29	3.99	0.697	3.936	-107987.792	-3549.661	-11.444	-7.976468
G632-008	G632-007	133-44-46	33-42-15	6.76	5.628	3.754	-107982.164	-3545.907	-3.754	-21.127512
合計									倍面積	358.265090
									面積	179.13

面積 (倍横距法) 計算書

地番 = 4-12

器械点	視準点	内角	方向角	距離	緯距	経距	X座標	Y座標	倍横距	倍面積
G632-011	G632-010	89-47-37	124-45-13	22.61	-12.889	18.577	-107978.932	-3567.215	18.577	-239.438953
G632-010	G632-021	94-02-18	38-47-31	9.61	7.492	6.022	-107971.440	-3561.193	43.176	323.474592
G632-021	G632-020C	179-24-52	38-12-23	6.27	4.932	3.882	-107966.508	-3557.311	53.080	261.790560
G632-020C	G632-33M	178-19-41	36-32-04	2.39	1.922	1.424	-107964.586	-3555.887	58.386	112.217892
G632-33M	G632-019C	180-00-54	36-32-58	4.04	3.247	2.407	-107961.339	-3553.480	62.217	202.018599
G632-019C	G632-32M	178-01-25	34-34-23	1.60	1.319	0.909	-107960.020	-3552.571	65.533	86.438027
G632-32M	G632-018	180-01-09	34-35-32	5.63	4.640	3.200	-107955.380	-3549.371	69.642	323.138880
G632-018	G632-017	179-25-32	34-01-04	6.39	5.304	3.580	-107950.076	-3545.791	76.422	405.342288
G632-017	G632-003	179-09-09	33-10-13	4.18	3.505	2.291	-107946.571	-3543.500	82.293	288.436965
G632-003	G632-002	90-52-50	304-03-03	23.51	13.166	-19.482	-107933.405	-3562.982	65.102	857.132932
G632-002	G632-016M	90-53-13	214-56-16	19.92	-16.330	-11.408	-107949.735	-3574.390	34.212	-558.681960
G632-016M	G632-011	180-01-20	214-57-36	19.89	-16.308	-11.402	-107966.043	-3585.792	11.402	-185.943816
合計									倍面積	1875.926006
									面積	937.96

面積（倍横距法）計算書

地番 = 4-13

器械点	視準点	内角	方向角	距離	緯距	経距	X座標	Y座標	倍横距	倍面積
G632-013	G632-012	135-29-01	169-06-19	3.97	-3.907	0.752	-107956.318	-3599.751	0.752	-2.938064
G632-012	G632-011	135-45-32	124-51-51	17.01	-9.725	13.959	-107966.043	-3585.792	15.463	-150.377675
G632-011	G632-016M	90-05-45	34-57-36	19.89	16.308	11.402	-107949.735	-3574.390	40.824	665.757792
G632-016M	G632-014	90-04-18	305-01-54	20.26	11.635	-16.597	-107938.100	-3590.987	35.629	414.543415
G632-014	G632-013	88-35-24	213-37-18	17.18	-14.311	-9.516	-107952.411	-3600.503	9.516	-136.183476
合計									倍面積	790.801992
									面積	395.40



面積（倍横距法）計算書

地番 = 4-14

器械点	視準点	内角	方向角	距離	緯距	経距	X座標	Y座標	倍横距	倍面積
G632-014	G632-016M	91-16-22	125-01-54	20.26	-11.635	16.597	-107949.735	-3574.390	16.597	-193.106095
G632-016M	G632-002	89-54-22	34-56-16	19.92	16.330	11.408	-107933.405	-3562.982	44.602	728.350660
G632-002	G632-001	89-04-45	304-01-01	17.73	9.923	-14.702	-107923.482	-3577.684	41.308	409.899284
G632-001	G632-015	137-31-41	261-32-42	3.96	-0.583	-3.922	-107924.065	-3581.606	22.684	-13.224772
G632-015	G632-014	132-12-50	213-45-32	16.88	-14.035	-9.381	-107938.100	-3590.987	9.381	-131.662335
合計									倍面積	800.256742
									面積	400.12

面積 (倍横距法) 計算書

地番 = 4-15											
器械点	視準点	内角	方向角	距離	緯距	経距	X座標	Y座標	倍横距	倍面積	
G632-003	G632-017	89-08-49	213-10-13	4.18	-3.505	-2.291	-107950.076	-3545.791	-2.291	8.029955	
G632-017	G632-018	180-50-51	214-01-04	6.39	-5.304	-3.580	-107955.380	-3549.371	-8.162	43.291248	
G632-018	G632-006	90-32-03	124-33-07	17.70	-10.040	14.580	-107965.420	-3534.791	2.838	-28.493520	
G632-006	G632-005	89-04-05	33-37-12	7.92	6.598	4.387	-107958.822	-3530.404	21.805	143.869390	
G632-005	G632-004	135-18-21	348-55-33	4.00	3.929	-0.769	-107954.893	-3531.173	25.423	99.886967	
G632-004	G632-003	135-05-51	304-01-24	14.87	8.322	-12.327	-107946.571	-3543.500	12.327	102.585294	
合計									倍面積	369.169334	
									面積	184.58	

面積 (倍横距法) 計算書

地番 = 4-16

器械点	視準点	内角	方向角	距離	緯距	経距	X座標	Y座標	倍横距	倍面積
G632-32M	G632-30M	89-58-28	124-34-00	17.80	-10.100	14.659	-107970.120	-3537.912	14.659	-148.055900
G632-30M	G632-006	89-01-09	33-35-09	5.64	4.700	3.121	-107965.420	-3534.791	32.439	152.463300
G632-006	G632-018	90-57-58	304-33-07	17.70	10.040	-14.580	-107955.380	-3549.371	20.980	210.639200
G632-018	G632-32M	90-02-25	214-35-32	5.63	-4.640	-3.200	-107960.020	-3552.571	3.200	-14.848000
合計									倍面積	200.198600
									面積	100.09

面積 (倍横距法) 計算書

地番 = 4-17

器械点	視準点	内角	方向角	距離	緯距	経距	X座標	Y座標	倍横距	倍面積
G631-014	G631-006M	91-31-46	125-10-33	19.10	-11.006	15.616	-107981.709	-3517.883	15.616	-171.869696
G631-006M	G631-001	90-02-34	35-13-07	14.77	12.071	8.521	-107969.638	-3509.362	39.753	479.858463
G631-001	G631-016	88-50-16	304-03-23	16.61	9.305	-13.766	-107960.333	-3523.128	34.508	321.096940
G631-016	G631-015	135-46-56	259-50-19	4.00	-0.706	-3.939	-107961.039	-3527.067	16.803	-11.862918
G631-015	G631-014	133-48-28	213-38-47	11.60	-9.664	-6.432	-107970.703	-3533.499	6.432	-62.158848
合計									倍面積	555.063941
									面積	277.53

面積 (倍横距法) 計算書

地番 = 4-18

器械点	視準点	内角	方向角	距離	緯距	經距	X座標	Y座標	倍横距	倍面積
G631-005M	G631-004	89-07-59	125-00-03	20.47	-11.745	16.773	-107995.187	-3502.363	16.773	-196.998885
G631-004	G631-003	88-44-35	33-44-38	14.43	12.001	8.017	-107983.186	-3494.346	41.563	498.797563
G631-003	G631-002	135-08-25	348-53-03	3.99	3.919	-0.770	-107979.267	-3495.116	48.810	191.286390
G631-002	G631-001	135-10-15	304-03-18	17.19	9.629	-14.246	-107969.638	-3509.362	33.794	325.402426
G631-001	G631-006M	91-09-49	215-13-07	14.77	-12.071	-8.521	-107981.709	-3517.883	11.027	-133.106917
G631-006M	G631-005M	180-38-57	215-52-04	2.13	-1.733	-1.253	-107983.442	-3519.136	1.253	-2.171449
合計									倍面積	683.209128
									面積	341.60

面積 (倍横距法) 計算書

地番 = 5-1 器械点	視準点	内角	方向角	距離	緯距	経距	X座標	Y座標	倍横距	倍面積
G640-010	G640-011	45-32-36	168-39-53	3.98	-3.906	0.783	-107943.900	-3468.141	0.783	-3.058398
G640-011	G640-012	225-04-41	213-44-34	35.55	-29.569	-19.752	-107973.469	-3487.893	-18.186	537.741834
G640-012	G631-003	179-50-42	213-35-16	11.66	-9.717	-6.453	-107983.186	-3494.346	-44.391	431.347347
G631-003	G631-004	180-09-22	213-44-38	14.43	-12.001	-8.017	-107995.187	-3502.363	-58.861	706.390861
G631-004	G631-007	179-57-08	213-41-46	21.06	-17.525	-11.686	-108012.712	-3514.049	-78.564	1376.834100
G631-007	G631-008	227-28-05	261-09-51	3.98	-0.612	-3.937	-108013.324	-3517.986	-94.187	57.642444
G631-008	KOT161	43-45-38	124-55-29	8.92	-5.109	7.317	-108018.433	-3510.669	-90.807	463.924894
KOT161	G620-001	88-47-54	33-43-23	2.89	2.408	1.607	-108016.025	-3509.062	-81.883	-197.166412
G620-001	G620-002	180-00-00	33-43-23	24.63	20.490	13.677	-107995.535	-3495.385	-66.599	-1364.613510
G620-002	G620-003	179-57-25	33-40-48	7.87	6.550	4.365	-107988.985	-3491.020	-48.557	-318.048350
G620-003	G620-004	179-59-02	33-39-50	7.85	6.536	4.353	-107982.449	-3486.667	-39.839	-260.387704
G620-004	G620-005	180-05-27	33-45-17	7.86	6.536	4.368	-107975.913	-3482.299	-31.118	-203.387248
G620-005	G620-006	179-54-11	33-39-28	7.86	6.548	4.360	-107969.365	-3477.939	-22.390	-146.609720
G620-006	G620-007	180-08-01	33-47-29	26.67	22.172	14.838	-107947.193	-3463.101	-3.192	-70.773024
G620-007	KOT172	180-00-00	33-47-29	2.84	2.367	1.584	-107944.826	-3461.517	13.230	31.309839
KOT172	G640-010	89-19-48	303-07-17	8.84	4.832	-7.407	-107939.994	-3468.924	7.407	35.792466
合計									倍面積	1076.939419
									面積	538.46

面積 (倍横距法) 計算書

地番 = 5-2

器械点	視準点	内角	方向角	距離	緯距	経距	X座標	Y座標	倍横距	倍面積
G650-032	KO-30	180-08-17	213-50-09	8.76	-7.280	-4.880	-107956.227	-3610.242	-4.880	35.526361
KO-30	KO-29	91-03-09	124-53-18	5.99	-3.428	4.916	-107959.655	-3605.326	-4.844	16.605341
KO-29	G632-013	88-46-08	33-39-26	8.70	7.244	4.823	-107952.411	-3600.503	4.895	35.457032
G632-013	G632-014	179-57-52	33-37-18	17.18	14.311	9.516	-107938.100	-3590.987	19.234	275.257774
G632-014	G632-015	180-08-14	33-45-32	16.88	14.035	9.381	-107924.065	-3581.606	38.131	535.168585
G632-015	G640-005	179-44-09	33-29-41	11.46	9.564	6.329	-107914.501	-3575.277	53.841	514.935324
G640-005	G640-006	180-16-36	33-46-17	33.99	28.257	18.896	-107886.244	-3556.381	79.066	2234.167962
G640-006	G640-007	223-55-20	77-41-37	4.02	0.858	3.933	-107885.386	-3552.448	101.895	87.425910
G640-007	KOT170	45-20-31	303-02-08	8.75	4.775	-7.343	-107880.611	-3559.791	98.485	470.263507
KOT170	G660-002	90-41-07	213-43-15	2.85	-2.372	-1.583	-107882.983	-3561.374	89.559	-212.431508
G660-002	G660-003	180-00-00	213-43-15	13.48	-11.216	-7.486	-107894.199	-3568.860	80.490	-902.775840
G660-003	G660-50M	180-00-21	213-43-36	13.89	-11.552	-7.712	-107905.751	-3576.572	65.292	-754.253184
G660-50M	G660-004	179-59-52	213-43-28	6.47	-5.387	-3.596	-107911.138	-3580.168	53.984	-290.811808
G660-004	G650-028	179-49-36	213-33-04	11.66	-9.717	-6.444	-107920.855	-3586.612	43.944	-427.003848
G650-028	G650-029	180-08-47	213-41-51	6.36	-5.292	-3.529	-107926.147	-3590.141	33.971	-179.774532
G650-029	G650-73M	180-04-38	213-46-29	9.57	-7.959	-5.323	-107934.106	-3595.464	25.119	-199.922121
G650-73M	G650-031	179-58-05	213-44-34	1.20	-1.003	-0.670	-107935.109	-3596.134	19.126	-19.183378
G650-031	G650-032	179-57-18	213-41-52	16.63	-13.838	-9.228	-107948.947	-3605.362	9.228	-127.697064
合計									倍面積	1090.954513
									面積	545.47

面積 (倍横距法) 計算書

地番 = 5-3 器械点	視準点	内角	方向角	距離	緯距	経距	X座標	Y座標	倍横距	倍面積
KOT173	G600-003	89-22-15	303-09-44	2.44	1.338	-2.048	-107923.561	-3450.229	-2.048	-2.739761
G600-003	G600-03K	89-38-58	212-48-42	1.50	-1.262	-0.813	-107924.823	-3451.042	-4.909	6.192369
G600-03K	G700-02K	272-27-07	305-15-49	13.65	7.882	-11.147	-107916.941	-3462.189	-16.869	-132.950988
G700-02K	G700-020A	270-55-07	36-10-56	1.00	0.808	0.591	-107916.133	-3461.598	-27.424	-22.157428
G700-020A	G700-021	86-55-01	303-05-57	8.33	4.552	-6.983	-107911.581	-3468.581	-33.816	-153.931690
G700-021	G690-015A	180-04-06	303-10-03	12.13	6.637	-10.155	-107904.944	-3478.736	-50.954	-338.183532
G690-015A	G690-16A	180-04-41	303-14-44	23.31	12.782	-19.499	-107892.162	-3498.235	-80.608	-1030.334989
G690-16A	G690-63MM	179-57-40	303-12-24	6.21	3.403	-5.199	-107888.759	-3503.434	-105.306	-358.357259
G690-63MM	G690-57MM	179-59-53	303-12-17	10.11	5.541	-8.466	-107883.218	-3511.900	-118.971	-659.219843
G690-57MM	G690-017	179-59-59	303-12-16	9.00	4.929	-7.531	-107878.289	-3519.431	-134.968	-665.258634
G690-017	G690-018	179-46-10	302-58-26	11.93	6.496	-10.013	-107871.793	-3529.444	-152.512	-990.719747
G690-018	G690-019	180-13-15	303-11-41	16.61	9.096	-13.903	-107862.697	-3543.347	-176.428	-1604.791602
G690-019	KOT171	179-56-31	303-08-12	3.73	2.040	-3.126	-107860.657	-3546.473	-193.457	-394.718489
KOT171	KOT170	90-35-03	213-43-15	23.99	-19.954	-13.318	-107880.611	-3559.791	-209.901	4188.436380
KOT170	G640-007	89-18-53	123-02-08	8.75	-4.775	7.343	-107885.386	-3552.448	-215.876	1030.801811
G640-007	G640-16M	180-09-00	123-11-08	10.39	-5.690	8.700	-107891.076	-3543.748	-199.833	1137.051343
G640-16M	G640-008	180-00-03	123-11-11	20.47	-11.209	17.138	-107902.285	-3526.610	-173.995	1950.313053
G640-008	G640-17M	179-58-15	123-09-26	19.59	-10.715	16.401	-107913.000	-3510.209	-140.456	1504.989002
G640-17M	G640-18M	180-00-11	123-09-37	10.08	-5.514	8.439	-107918.514	-3501.770	-115.616	637.508148
G640-18M	G640-009	179-59-42	123-09-19	17.95	-9.818	15.029	-107928.332	-3486.741	-92.148	904.711778
G640-009	G640-010	180-03-04	123-12-23	21.29	-11.662	17.817	-107939.994	-3468.924	-59.302	691.583147
G640-010	KOT172	179-54-54	123-07-17	8.84	-4.832	7.407	-107944.826	-3461.517	-34.078	164.680320
KOT172	KOT173	90-40-12	33-47-29	23.97	19.927	13.336	-107924.899	-3448.181	-13.336	-265.748381
合計									倍面積	5597.155008
									面積	2798.57



面積（倍横距法）計算書

地番 = 5-4		内角	方向角	距離	緯距	経距	X座標	Y座標	倍横距	倍面積
器械点	視準点									
G640-002	G640-001	90-13-54	124-03-18	21.33	-11.948	17.677	-107974.250	-3491.825	17.677	-211.204796
G640-001	G640-012	134-42-39	78-45-57	4.00	0.781	3.932	-107973.469	-3487.893	39.286	30.682366
G640-012	G640-011	134-58-37	33-44-34	35.55	29.569	19.752	-107943.900	-3468.141	62.970	1861.959930
G640-011	G640-010	134-55-19	348-39-53	3.98	3.906	-0.783	-107939.994	-3468.924	81.939	320.053734
G640-010	G640-009	134-32-30	303-12-23	21.29	11.662	-17.817	-107928.332	-3486.741	63.339	738.659418
G640-009	G640-002	90-37-01	213-49-24	40.89	-33.970	-22.761	-107962.302	-3509.502	22.761	-773.191170
合計									倍面積	1966.959482
									面積	983.47

面積（倍横距法）計算書

地番 = 5-5  
器械点

器械点	視準点	内角	方向角	距離	緯距	経距	X座標	Y座標	倍横距	倍面積
G640-13M	G640-002	90-53-46	124-03-10	17.47	-9.787	14.481	-107962.302	-3509.502	14.481	-141.725547
G640-002	G640-009	89-46-14	33-49-24	40.89	33.970	22.761	-107928.332	-3486.741	51.723	1757.030310
G640-009	G640-18M	89-19-55	303-09-19	17.95	9.818	-15.029	-107918.514	-3501.770	59.455	583.729190
G640-18M	G640-13M	90-00-05	213-09-24	40.61	-34.001	-22.213	-107952.515	-3523.983	22.213	-755.264213
合計									倍面積	1443.769740
									面積	721.88

面積 (倍横距法) 計算書

地番 = 5-6 器械点	視準点	内角	方向角	距離	緯距	経距	X座標	Y座標	倍横距	倍面積
G640-14M	G640-13M	90-53-56	124-03-21	10.08	-5.646	8.353	-107952.515	-3523.983	8.353	-47.161038
G640-13M	G640-18M	89-06-03	33-09-24	40.61	34.001	22.213	-107918.514	-3501.770	38.919	1323.284919
G640-18M	G640-17M	90-00-13	303-09-37	10.08	5.514	-8.439	-107913.000	-3510.209	52.693	290.549202
G640-17M	G640-14M	89-59-48	213-09-25	40.45	-33.869	-22.127	-107946.869	-3532.336	22.127	-749.419363
合計									倍面積	817.253720
									面積	408.62

面積 (倍横距法) 計算書

地番 = 5-7

器械点	視準点	内角	方向角	距離	緯距	經距	X座標	Y座標	倍横距	倍面積
G640-003	G640-14M	90-11-39	124-03-12	20.08	-11.247	16.641	-107946.869	-3532.336	16.641	-187.161327
G640-14M	G640-17M	89-06-13	33-09-25	40.45	33.869	22.127	-107913.000	-3510.209	55.409	1876.647421
G640-17M	G640-008	90-00-01	303-09-26	19.59	10.715	-16.401	-107902.285	-3526.610	61.135	655.061525
G640-008	G640-003	90-42-07	213-51-33	40.14	-33.337	-22.367	-107935.622	-3548.977	22.367	-745.648679
合計									倍面積	1598.898940
									面積	799.44

面積 (倍横距法) 計算書

地番 = 5-8

器械点	視準点	内角	方向角	距離	緯距	経距	X座標	Y座標	倍横距	倍面積
G640-15M	G640-003	90-50-48	124-02-02	20.01	-11.199	16.582	-107935.622	-3548.977	16.582	-185.701818
G640-003	G640-008	89-49-31	33-51-33	40.14	33.337	22.367	-107902.285	-3526.610	55.531	1851.236947
G640-008	G640-16M	89-19-38	303-11-11	20.47	11.209	-17.138	-107891.076	-3543.748	60.760	681.058840
G640-16M	G640-15M	90-00-03	213-11-14	39.84	-33.347	-21.811	-107924.423	-3565.559	21.811	-727.331417
合計									倍面積	1619.262552
									面積	809.63

面積 (倍横距法) 計算書

地番 = 5-9										
器械点	視準点	内角	方向角	距離	緯距	経距	X座標	Y座標	倍横距	倍面積
G640-005	G640-004	134-01-49	167-48-06	4.02	-3.932	0.850	-107918.433	-3574.427	0.850	-3.342200
G640-004	G640-15M	136-14-09	124-02-15	10.70	-5.990	8.868	-107924.423	-3565.559	10.568	-63.302320
G640-15M	G640-16M	89-08-59	33-11-14	39.84	33.347	21.811	-107891.076	-3543.748	41.247	1375.463709
G640-16M	G640-007	89-59-54	303-11-08	10.39	5.690	-8.700	-107885.386	-3552.448	54.358	309.297020
G640-007	G640-006	134-30-29	257-41-37	4.02	-0.858	-3.933	-107886.244	-3556.381	41.725	-35.800050
G640-006	G640-005	136-04-40	213-46-17	33.99	-28.257	-18.896	-107914.501	-3575.277	18.896	-533.944272
合計									倍面積	1048.371887
									面積	524.18