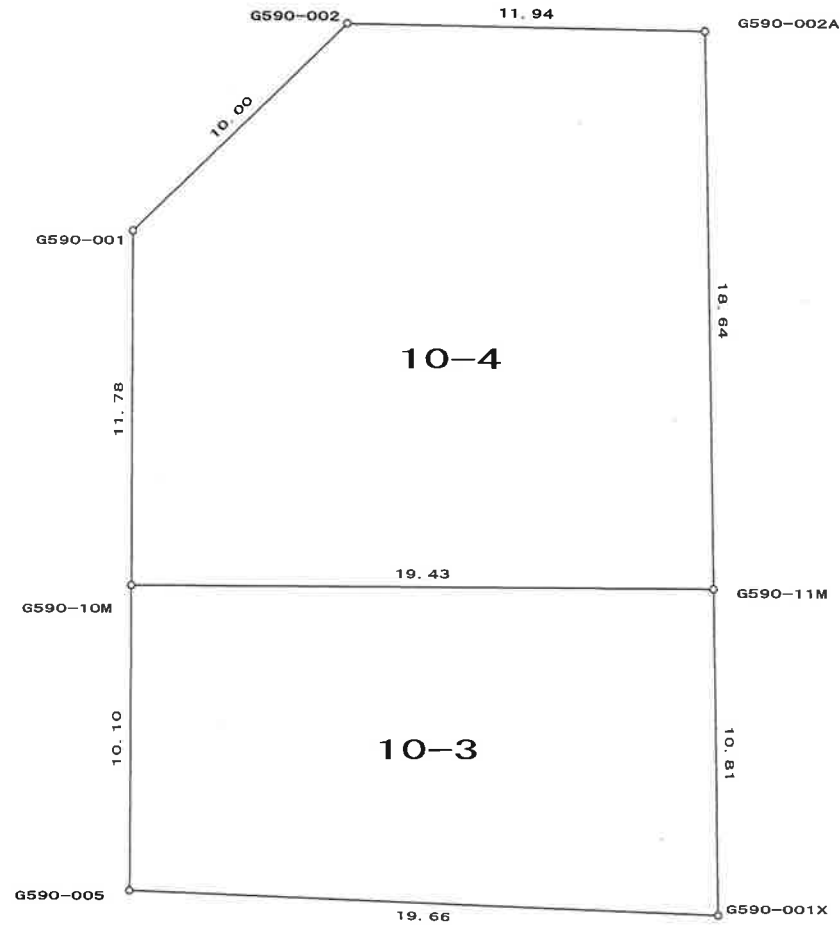
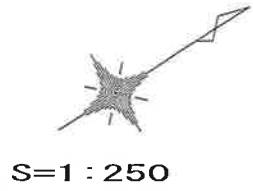
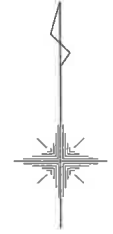


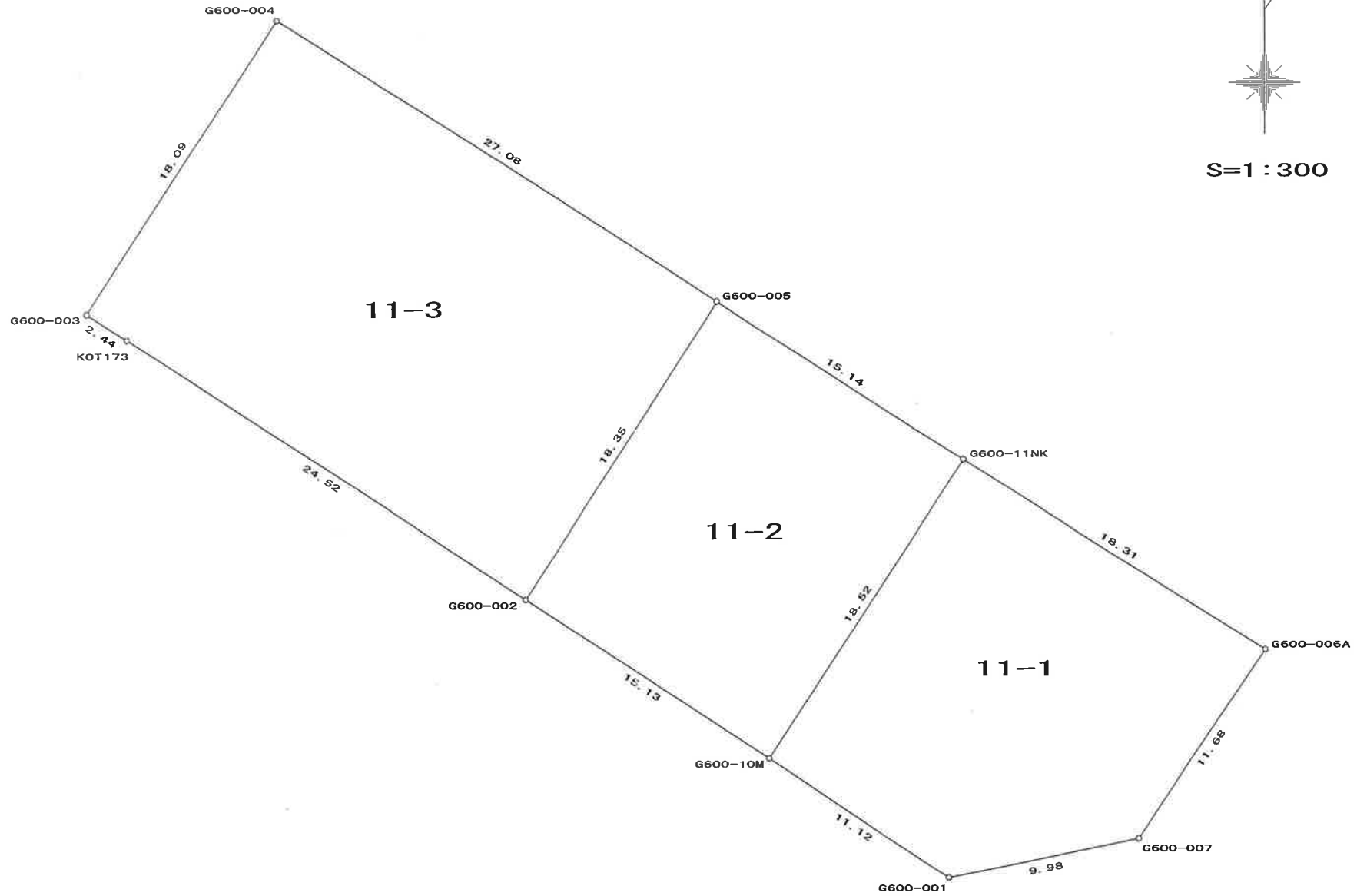
平井一丁目字毛智宇
(旧590街区)



平井一丁目字毛智宇
(旧600街区)



S=1:300



面積 (倍横距法) 計算書

地番 = 10-1

器械点	視準点	内角	方向角	距離	緯距	経距	X座標	Y座標	倍横距	倍面積
G590-005	950-14A	87-56-34	123-11-19	1.64	-0.899	1.375	-107981.983	-3360.827	1.375	-1.236488
950-14A	950-16A	92-50-47	36-02-06	3.00	2.426	1.765	-107979.557	-3359.062	4.515	10.954628
950-16A	950-12	180-00-17	36-02-23	16.71	13.517	9.835	-107966.040	-3349.227	16.115	217.826455
950-12	950-2	86-01-34	302-03-57	1.20	0.639	-1.020	-107965.401	-3350.247	24.930	15.930270
950-2	G590-001X	179-53-19	301-57-16	0.71	0.378	-0.606	-107965.023	-3350.853	23.304	8.808912
G590-001X	G590-005	93-17-29	215-14-45	19.66	-16.061	-11.349	-107981.084	-3362.202	11.349	-182.276289
合計									倍面積	70.007488
									面積	35.00

面積 (倍横距法) 計算書

地番 = 10-2 器械点	視準点	内角	方向角	距離	緯距	経距	X座標	Y座標	倍横距	倍面積
G590-001	G590-002	45-27-24	348-36-17	10.00	9.809	-1.977	-107959.295	-3382.499	-1.977	-19.392393
G590-002	G590-002A	225-24-46	34-01-03	11.94	9.897	6.680	-107949.398	-3375.819	2.726	26.979222
G590-002A	G600-006A	87-56-36	301-57-39	15.99	8.466	-13.569	-107940.932	-3389.388	-4.163	-35.243958
G600-006A	G600-007	91-48-24	213-46-03	11.68	-9.717	-6.497	-107950.649	-3395.885	-24.229	235.433193
G600-007	G600-001	224-26-51	258-12-54	9.98	-2.039	-9.773	-107952.688	-3405.658	-40.499	82.577461
G600-001	G590-001	44-55-59	123-08-53	30.02	-16.416	25.136	-107969.104	-3380.522	-25.136	412.632576
合計									倍面積	702.986101
									面積	351.49

面積 (倍横距法) 計算書

地番 = 10-3 器械点	視準点	内角	方向角	距離	緯距	経距	X座標	Y座標	倍横距	倍面積
G590-10M	G590-005	90-00-06	123-11-00	10.10	-5.528	8.453	-107981.084	-3362.202	8.453	-46.728184
G590-005	G590-001X	92-03-45	35-14-45	19.66	16.061	11.349	-107965.023	-3350.853	28.255	453.803555
G590-001X	G590-11M	86-47-36	302-02-21	10.81	5.735	-9.164	-107959.288	-3360.017	30.440	174.573400
G590-11M	G590-10M	91-08-33	213-10-54	19.43	-16.268	-10.638	-107975.556	-3370.655	10.638	-173.058984
合計									倍面積	408.589787
									面積	204.29

面積 (倍横距法) 計算書

地番 = 10-4 器械点	視準点	内角	方向角	距離	緯距	経距	X座標	Y座標	倍横距	倍面積
G590-002	G590-001	134-35-14	168-36-17	10.00	-9.809	1.977	-107969.104	-3380.522	1.977	-19.392393
G590-001	G590-10M	134-34-33	123-10-50	11.78	-6.452	9.867	-107975.556	-3370.655	13.821	-89.173092
G590-10M	G590-11M	90-00-04	33-10-54	19.43	16.268	10.638	-107959.288	-3360.017	34.326	558.415368
G590-11M	G590-002A	88-51-34	302-02-28	18.64	9.890	-15.802	-107949.398	-3375.819	29.162	288.412180
G590-002A	G590-002	91-58-35	214-01-03	11.94	-9.897	-6.680	-107959.295	-3382.499	6.680	-66.111960
合計									倍面積	672.150103
									面積	336.07

面積（倍横距法）計算書

地番 = 11-1 器械点	視準点	内角	方向角	距離	緯距	経距	X座標	Y座標	倍横距	倍面積
G600-10M	G600-001	90-00-13	123-10-08	11.12	-6.089	9.316	-107952.688	-3405.658	9.316	-56.725124
G600-001	G600-007	135-02-46	78-12-54	9.98	2.039	9.773	-107950.649	-3395.885	28.405	57.917795
G600-007	G600-006A	135-33-09	33-46-03	11.68	9.717	6.497	-107940.932	-3389.388	44.675	434.106975
G600-006A	G600-11NK	88-44-01	302-30-04	18.31	9.843	-15.450	-107931.089	-3404.838	35.722	351.615046
G600-11NK	G600-10M	90-39-51	213-09-55	18.52	-15.510	-10.136	-107946.599	-3414.974	10.136	-157.210997
合計									倍面積	629.703695
									面積	314.85

面積（倍横距法）計算書

地番 = 11-2 器械点	視準点	内角	方向角	距離	緯距	経距	X座標	Y座標	倍横距	倍面積
G600-002	G600-10M	90-01-21	123-09-55	15.13	-8.282	12.673	-107946.599	-3414.974	12.673	-104.957786
G600-10M	G600-11NK	90-00-00	33-09-55	18.52	15.510	10.136	-107931.089	-3404.838	35.482	550.329500
G600-11NK	G600-005	89-20-09	302-30-04	15.14	8.139	-12.775	-107922.950	-3417.613	32.843	267.306960
G600-005	G600-002	90-38-30	213-08-34	18.35	-15.367	-10.034	-107938.317	-3427.647	10.034	-154.192478
合計									倍面積	558.486196
									面積	279.24

面積 (倍横距法) 計算書

地番 = 11-3

器械点	視準点	内角	方向角	距離	緯距	経距	X座標	Y座標	倍横距	倍面積
G600-002	G600-005	89-58-50	33-08-34	18.35	15.367	10.034	-107922.950	-3417.613	10.034	154.192478
G600-005	G600-004	89-28-05	302-36-39	27.08	14.595	-22.812	-107908.355	-3440.425	-2.744	-40.048680
G600-004	G600-003	90-12-03	212-48-42	18.09	-15.206	-9.804	-107923.561	-3450.229	-35.360	537.684160
G600-003	KOT173	90-21-02	123-09-44	2.44	-1.338	2.048	-107924.899	-3448.181	-43.116	57.690136
KOT173	G600-002	180-00-00	123-09-44	24.53	-13.418	20.534	-107938.317	-3427.647	-20.534	275.529855
合計									倍面積	985.047949
									面積	492.52