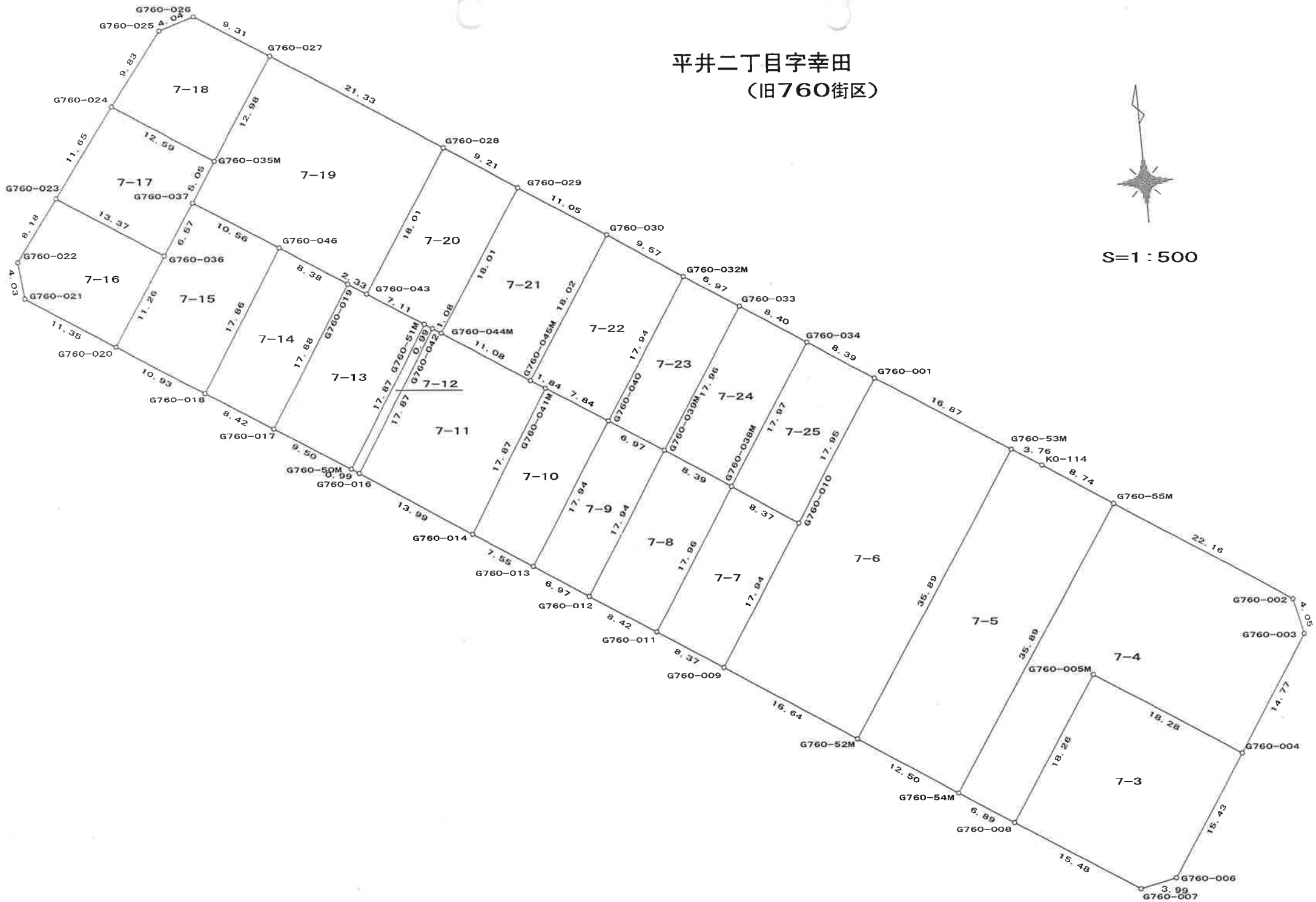


平井二丁目字幸田 (旧760街区)



S=1:500



面積 (倍横距法) 計算書

地番 = 7-1

器械点	視準点	内角	方向角	距離	緯距	経距	X座標	Y座標	倍横距	倍面積
G760-021	G760-022	50-49-30	353-53-31	4.03	4.009	-0.429	-107664.049	-3609.310	-0.429	-1.719861
G760-022	KOT180	43-03-49	216-57-20	3.13	-2.503	-1.883	-107666.552	-3611.193	-2.741	6.863014
KOT180	G760-021	86-06-41	123-04-01	2.75	-1.506	2.312	-107668.058	-3608.881	-2.312	3.481527
合計									倍面積	8.624680
									面積	4.31

面積 (倍横距法) 計算書

地番 = 7-2

器械点	視準点	内角	方向角	距離	緯距	経距	X座標	Y座標	倍横距	倍面積
G760-003	KO-111	45-17-14	32-53-03	2.84	2.389	1.545	-107714.963	-3471.439	1.545	3.691347
KO-111	G760-002	90-05-17	302-58-20	2.87	1.567	-2.415	-107713.396	-3473.854	0.675	1.057211
G760-002	G760-003	44-37-29	167-35-49	4.05	-3.956	0.870	-107717.352	-3472.984	-0.870	3.441720
合計									倍面積	8.190278
									面積	4.09

面積 (倍横距法) 計算書

地番 = 7-3 器械点	視準点	内角	方向角	距離	緯距	経距	X座標	Y座標	倍横距	倍面積
G760-008	G760-007	90-09-56	123-08-50	15.48	-8.469	12.968	-107743.560	-3493.290	12.968	-109.825992
G760-007	G760-006	134-31-24	77-40-14	3.99	0.852	3.898	-107742.708	-3489.392	29.834	25.418568
G760-006	G760-004	135-15-31	32-55-45	15.43	12.953	8.389	-107729.755	-3481.003	42.121	545.593313
G760-004	G760-005M	90-09-49	303-05-34	18.28	9.981	-15.315	-107719.774	-3496.318	35.195	351.281295
G760-005M	G760-008	89-53-20	212-58-54	18.26	-15.317	-9.940	-107735.091	-3506.258	9.940	-152.250980
合計									倍面積	660.216204
									面積	330.10

面積 (倍横距法) 計算書

地番 = 7-4 器械点	視準点	内角	方向角	距離	緯距	経距	X座標	Y座標	倍横距	倍面積
G760-54M	G760-008	90-00-11	123-08-45	6.89	-3.768	5.770	-107735.091	-3506.258	5.770	-21.741360
G760-008	G760-005M	89-50-09	32-58-54	18.26	15.317	9.940	-107719.774	-3496.318	21.480	329.009160
G760-005M	G760-004	270-06-40	123-05-34	18.28	-9.981	15.315	-107729.755	-3481.003	46.735	-466.462035
G760-004	G760-003	89-47-29	32-53-03	14.77	12.403	8.019	-107717.352	-3472.984	70.069	869.065807
G760-003	G760-002	134-42-46	347-35-49	4.05	3.956	-0.870	-107713.396	-3473.854	77.218	305.474408
G760-002	G760-55M	135-34-06	303-09-55	22.16	12.124	-18.552	-107701.272	-3492.406	57.796	700.718704
G760-55M	G760-54M	89-58-39	213-08-34	35.89	-30.051	-19.622	-107731.323	-3512.028	19.622	-589.660722
合計									倍面積	1126.403962
									面積	563.20

面積 (倍横距法) 計算書

地番 = 7-5

器械点	視準点	内角	方向角	距離	緯距	経距	X座標	Y座標	倍横距	倍面積
G760-52M	G760-54M	90-00-07	123-08-46	12.50	-6.836	10.468	-107731.323	-3512.028	10.468	-71.559248
G760-54M	G760-55M	89-59-48	33-08-34	35.89	30.051	19.622	-107701.272	-3492.406	40.558	1218.808458
G760-55M	KO-114	90-01-20	303-09-54	8.74	4.782	-7.317	-107696.490	-3499.723	52.863	252.780279
KO-114	G760-53M	180-00-00	303-09-54	3.76	2.057	-3.148	-107694.433	-3502.871	42.398	87.220606
G760-53M	G760-52M	89-58-45	213-08-39	35.89	-30.054	-19.625	-107724.487	-3522.496	19.625	-589.809750
合計									倍面積	897.440345
									面積	448.72

面積 (倍横距法) 計算書

地番 = 7-6

器械点	視準点	内角	方向角	距離	緯距	経距	X座標	Y座標	倍横距	倍面積
G760-009	G760-52M	90-25-56	123-08-32	16.64	-9.102	13.940	-107724.487	-3522.496	13.940	-126.881880
G760-52M	G760-53M	90-00-07	33-08-39	35.89	30.054	19.625	-107694.433	-3502.871	47.505	1427.715270
G760-53M	G760-001	90-01-20	303-09-59	16.87	9.230	-14.123	-107685.203	-3516.994	53.007	489.254610
G760-001	G760-010	89-41-59	212-51-58	17.95	-15.080	-9.743	-107700.283	-3526.737	29.141	-439.446280
G760-010	G760-009	179-50-38	212-42-36	17.94	-15.102	-9.699	-107715.385	-3536.436	9.699	-146.474298
合計									倍面積	1204.167422
									面積	602.08

面積（倍横距法）計算書

地番 = 7-7

器械点	視準点	内角	方向角	距離	緯距	経距	X座標	Y座標	倍横距	倍面積
G760-011	G760-009	90-18-21	123-00-53	8.37	-4.564	7.024	-107715.385	-3536.436	7.024	-32.057536
G760-009	G760-010	89-41-43	32-42-36	17.94	15.102	9.699	-107700.283	-3526.737	23.747	358.627194
G760-010	G760-038M	90-24-33	303-07-09	8.37	4.577	-7.016	-107695.706	-3533.753	26.430	120.970110
G760-038M	G760-011	89-35-23	212-42-32	17.96	-15.115	-9.707	-107710.821	-3543.460	9.707	-146.721305
合計									倍面積	300.818463
									面積	150.40

面積 (倍横距法) 計算書

地番 = 7-8

器械点	視準点	内角	方向角	距離	緯距	経距	X座標	Y座標	倍横距	倍面積
G760-012	G760-011	90-32-53	123-20-35	8.42	-4.630	7.037	-107710.821	-3543.460	7.037	-32.581310
G760-011	G760-038M	89-21-57	32-42-32	17.96	15.115	9.707	-107695.706	-3533.753	23.781	359.449815
G760-038M	G760-039M	90-31-37	303-14-09	8.39	4.602	-7.023	-107691.104	-3540.776	26.465	121.791930
G760-039M	G760-012	89-33-33	212-47-42	17.94	-15.087	-9.721	-107706.191	-3550.497	9.721	-146.660727
合計									倍面積	301.999708
									面積	150.99

面積 (倍横距法) 計算書

地番 = 7-9

器械点	視準点	内角	方向角	距離	緯距	経距	X座標	Y座標	倍横距	倍面積
G760-013	G760-012	90-18-34	123-06-25	6.97	-3.810	5.843	-107706.191	-3550.497	5.843	-22.261830
G760-012	G760-039M	89-41-17	32-47-42	17.94	15.087	9.721	-107691.104	-3540.776	21.407	322.967409
G760-039M	G760-040	90-17-12	303-04-54	6.97	3.807	-5.844	-107687.297	-3546.620	25.284	96.256188
G760-040	G760-013	89-42-57	212-47-51	17.94	-15.084	-9.720	-107702.381	-3556.340	9.720	-146.616480
合計									倍面積	250.345287
									面積	125.17

面積 (倍横距法) 計算書

地番 = 7-10

器械点	視準点	内角	方向角	距離	緯距	経距	X座標	Y座標	倍横距	倍面積
G760-014	G760-013	91-33-19	123-24-29	7.55	-4.158	6.304	-107702.381	-3556.340	6.304	-26.212032
G760-013	G760-040	89-23-22	32-47-51	17.94	15.084	9.720	-107687.297	-3546.620	22.328	336.795552
G760-040	G760-041M	90-02-38	302-50-29	7.84	4.255	-6.592	-107683.042	-3553.212	25.456	108.315280
G760-041M	G760-014	89-00-41	211-51-10	17.87	-15.181	-9.432	-107698.223	-3562.644	9.432	-143.187192
合計									倍面積	275.711608
									面積	137.85

面積 (倍横距法) 計算書

地番 = 7-11

器械点	視準点	内角	方向角	距離	緯距	経距	X座標	Y座標	倍横距	倍面積
G760-016	G760-014	91-19-14	123-08-17	13.99	-7.650	11.718	-107698.223	-3562.644	11.718	-89.642700
G760-014	G760-041M	88-42-53	31-51-10	17.87	15.181	9.432	-107683.042	-3553.212	32.868	498.969108
G760-041M	G760-045M	91-14-30	303-05-40	1.84	1.005	-1.542	-107682.037	-3554.754	40.758	40.961790
G760-045M	G760-044M	180-00-38	303-06-18	11.08	6.054	-9.285	-107675.983	-3564.039	29.931	181.202274
G760-044M	G760-042	180-34-13	303-40-31	1.08	0.599	-0.899	-107675.384	-3564.938	19.747	11.828453
G760-042	G760-016	88-08-32	211-49-03	17.87	-15.189	-9.424	-107690.573	-3574.362	9.424	-143.141136
合計									倍面積	500.177789
									面積	250.08

面積 (倍横距法) 計算書

地番 = 7-12

器械点	視準点	内角	方向角	距離	緯距	経距	X座標	Y座標	倍横距	倍面積
G760-50M	G760-016	91-19-57	123-08-56	0.99	-0.546	0.836	-107690.573	-3574.362	0.836	-0.456456
G760-016	G760-042	88-40-07	31-49-03	17.87	15.189	9.424	-107675.384	-3564.938	11.096	168.537144
G760-042	G760-51M	91-15-07	303-04-10	0.99	0.545	-0.837	-107674.839	-3565.775	19.683	10.727235
G760-51M	G760-50M	88-44-49	211-48-59	17.87	-15.188	-9.423	-107690.027	-3575.198	9.423	-143.116524
合計									倍面積	35.691399
									面積	17.84

面積 (倍横距法) 計算書

地番 = 7-13

器械点	視準点	内角	方向角	距離	緯距	経距	X座標	Y座標	倍横距	倍面積
G760-017	G760-50M	91-10-21	123-08-54	9.50	-5.198	7.959	-107690.027	-3575.198	7.959	-41.370882
G760-50M	G760-51M	88-40-05	31-48-59	17.87	15.188	9.423	-107674.839	-3565.775	25.341	384.879108
G760-51M	G760-043	91-17-11	303-06-10	7.11	3.887	-5.962	-107670.952	-3571.737	28.802	111.953374
G760-043	G760-019	180-28-43	303-34-53	2.33	1.294	-1.949	-107669.658	-3573.686	20.891	27.032954
G760-019	G760-017	88-23-40	211-58-33	17.88	-15.171	-9.471	-107684.829	-3583.157	9.471	-143.684541
合計									倍面積	338.810013
									面積	169.40

面積 (倍横距法) 計算書

地番 = 7-14

器械点	視準点	内角	方向角	距離	緯距	経距	X座標	Y座標	倍横距	倍面積
G760-018	G760-017	91-04-09	123-09-15	8.42	-4.606	7.051	-107684.829	-3583.157	7.051	-32.476906
G760-017	G760-019	88-49-18	31-58-33	17.88	15.171	9.471	-107669.658	-3573.686	23.573	357.625983
G760-019	G760-046	91-01-49	303-00-22	8.38	4.569	-7.034	-107665.089	-3580.720	26.010	118.839690
G760-046	G760-018	89-04-44	212-05-06	17.86	-15.134	-9.488	-107680.223	-3590.208	9.488	-143.591392
合計									倍面積	300.397375
									面積	150.19

面積 (倍横距法) 計算書

地番 = 7-15

器械点	視準点	内角	方向角	距離	緯距	経距	X座標	Y座標	倍横距	倍面積
G760-020	G760-018	89-48-28	123-06-00	10.93	-5.972	9.161	-107680.223	-3590.208	9.161	-54.709492
G760-018	G760-046	88-59-06	32-05-06	17.86	15.134	9.488	-107665.089	-3580.720	27.810	420.876540
G760-046	G760-037	90-55-31	303-00-37	10.56	5.756	-8.860	-107659.333	-3589.580	28.438	163.689128
G760-037	G760-036	90-13-41	213-14-18	6.57	-5.501	-3.605	-107664.834	-3593.185	15.973	-87.867473
G760-036	G760-020	180-03-14	213-17-32	11.26	-9.417	-6.184	-107674.251	-3599.369	6.184	-58.234728
合計									倍面積	383.753975
									面積	191.87

面積（倍横距法）計算書

地番 = 7-16

器械点	視準点	内角	方向角	距離	緯距	経距	X座標	Y座標	倍横距	倍面積
G760-022	G760-021	136-52-50	173-53-31	4.03	-4.009	0.429	-107668.058	-3608.881	0.429	-1.719861
G760-021	G760-020	129-10-30	123-04-01	11.35	-6.193	9.512	-107674.251	-3599.369	10.370	-64.221410
G760-020	G760-036	90-13-31	33-17-32	11.26	9.417	6.184	-107664.834	-3593.185	26.066	245.463522
G760-036	G760-023	89-53-22	303-10-54	13.37	7.322	-11.197	-107657.512	-3604.382	21.053	154.150066
G760-023	G760-022	93-49-47	217-00-41	8.18	-6.537	-4.928	-107664.049	-3609.310	4.928	-32.214336
合計									倍面積	301.457981
									面積	150.72

面積 (倍横距法) 計算書

地番 = 7-17

器械点	視準点	内角	方向角	距離	緯距	経距	X座標	Y座標	倍横距	倍面積
G760-023	G760-036	86-10-06	123-10-54	13.37	-7.322	11.197	-107664.834	-3593.185	11.197	-81.984434
G760-036	G760-037	90-03-24	33-14-18	6.57	5.501	3.605	-107659.333	-3589.580	25.999	143.020499
G760-037	G760-035M	179-48-04	33-02-22	5.05	4.239	2.757	-107655.094	-3586.823	32.361	137.178279
G760-035M	G760-024	90-08-27	303-10-49	12.59	6.892	-10.540	-107648.202	-3597.363	24.578	169.391576
G760-024	G760-023	93-49-59	217-00-48	11.65	-9.310	-7.019	-107657.512	-3604.382	7.019	-65.346890
合計									倍面積	302.259030
									面積	151.12

面積 (倍横距法) 計算書

地番 = 7-18

器械点	視準点	内角	方向角	距離	緯距	経距	X座標	Y座標	倍横距	倍面積
G760-024	G760-035M	86-00-27	123-10-49	12.59	-6.892	10.540	-107655.094	-3586.823	10.540	-72.641680
G760-035M	G760-027	89-51-49	33-02-38	12.98	10.884	7.080	-107644.210	-3579.743	28.160	306.493440
G760-027	G760-026	89-53-08	302-55-46	9.31	5.066	-7.822	-107639.144	-3587.565	27.418	138.899588
G760-026	G760-025	129-29-12	252-24-58	4.04	-1.222	-3.856	-107640.366	-3591.421	15.740	-19.234280
G760-025	G760-024	144-45-24	217-10-22	9.83	-7.836	-5.942	-107648.202	-3597.363	5.942	-46.561512
合計									倍面積	306.955556
									面積	153.47

面積（倍横距法）計算書

地番 = 7-19

器械点	視準点	内角	方向角	距離	緯距	経距	X座標	Y座標	倍横距	倍面積
G760-037	G760-046	89-58-15	123-00-37	10.56	-5.756	8.860	-107665.089	-3580.720	8.860	-50.998160
G760-046	G760-019	179-59-45	123-00-22	8.38	-4.569	7.034	-107669.658	-3573.686	24.754	-113.101026
G760-019	G760-043	180-34-31	123-34-53	2.33	-1.294	1.949	-107670.952	-3571.737	33.737	-43.655678
G760-043	G760-028	89-36-27	33-11-20	18.01	15.074	9.860	-107655.878	-3561.877	45.546	686.560404
G760-028	G760-027	89-57-32	303-08-52	21.33	11.668	-17.866	-107644.210	-3579.743	37.540	438.016720
G760-027	G760-035M	89-53-46	213-02-38	12.98	-10.884	-7.080	-107655.094	-3586.823	12.594	-137.073096
G760-035M	G760-037	179-59-44	213-02-22	5.05	-4.239	-2.757	-107659.333	-3589.580	2.757	-11.686923
合計									倍面積	768.062241
									面積	384.03

面積（倍横距法）計算書

地番 = 7-20

器械点	視準点	内角	方向角	距離	緯距	経距	X座標	Y座標	倍横距	倍面積
G760-043	G760-51M	89-54-50	123-06-10	7.11	-3.887	5.962	-107674.839	-3565.775	5.962	-23.174294
G760-51M	G760-042	179-58-00	123-04-10	0.99	-0.545	0.837	-107675.384	-3564.938	12.761	-6.954745
G760-042	G760-044M	180-36-21	123-40-31	1.08	-0.599	0.899	-107675.983	-3564.039	14.497	-8.683703
G760-044M	G760-029	89-34-06	33-14-37	18.01	15.064	9.874	-107660.919	-3554.165	25.270	380.667280
G760-029	G760-028	89-55-38	303-10-15	9.21	5.041	-7.712	-107655.878	-3561.877	27.432	138.284712
G760-028	G760-043	90-01-05	213-11-20	18.01	-15.074	-9.860	-107670.952	-3571.737	9.860	-148.629640
合計									倍面積	331.509610
									面積	165.75

面積 (倍横距法) 計算書

地番 = 7-21

器械点	視準点	内角	方向角	距離	緯距	経距	X座標	Y座標	倍横距	倍面積
G760-044M	G760-045M	89-51-41	123-06-18	11.08	-6.054	9.285	-107682.037	-3554.754	9.285	-56.211390
G760-045M	G760-030	90-02-53	33-09-11	18.02	15.087	9.855	-107666.950	-3544.899	28.425	428.847975
G760-030	G760-029	89-54-22	303-03-33	11.05	6.031	-9.266	-107660.919	-3554.165	29.014	174.983434
G760-029	G760-044M	90-11-04	213-14-37	18.01	-15.064	-9.874	-107675.983	-3564.039	9.874	-148.741936
合計									倍面積	398.878083
									面積	199.43

面積（倍横距法）計算書

地番 = 7-22

器械点	視準点	内角	方向角	距離	緯距	経距	X座標	Y座標	倍横距	倍面積
G760-045M	G760-041M	89-56-29	123-05-40	1.84	-1.005	1.542	-107683.042	-3553.212	1.542	-1.549710
G760-041M	G760-040	179-44-49	122-50-29	7.84	-4.255	6.592	-107687.297	-3546.620	9.676	-41.171380
G760-040	G760-032M	89-56-55	32-47-24	17.94	15.082	9.716	-107672.215	-3536.904	25.984	391.890688
G760-032M	G760-030	90-34-35	303-21-59	9.57	5.265	-7.995	-107666.950	-3544.899	27.705	145.866825
G760-030	G760-045M	89-47-12	213-09-11	18.02	-15.087	-9.855	-107682.037	-3554.754	9.855	-148.682385
合計									倍面積	346.354038
									面積	173.17

面積 (倍横距法) 計算書

地番 = 7-23											
器械点	視準点	内角	方向角	距離	緯距	経距	X座標	Y座標	倍横距	倍面積	
G760-040	G760-039M	90-17-30	123-04-54	6.97	-3.807	5.844	-107691.104	-3540.776	5.844	-22.248108	
G760-039M	G760-033	89-42-05	32-46-59	17.96	15.100	9.725	-107676.004	-3531.051	21.413	323.336300	
G760-033	G760-032M	90-08-04	302-55-03	6.97	3.789	-5.853	-107672.215	-3536.904	25.285	95.804865	
G760-032M	G760-040	89-52-21	212-47-24	17.94	-15.082	-9.716	-107687.297	-3546.620	9.716	-146.536712	
合計									倍面積	250.356345	
									面積	125.17	

面積 (倍横距法) 計算書

地番 = 7-24											
器械点	視準点	内角	方向角	距離	緯距	経距	X座標	Y座標	倍横距	倍面積	
G760-039M	G760-038M	90-27-10	123-14-09	8.39	-4.602	7.023	-107695.706	-3533.753	7.023	-32.319846	
G760-038M	G760-034	89-35-09	32-49-18	17.97	15.101	9.740	-107680.605	-3524.013	23.786	359.192386	
G760-034	G760-033	90-21-09	303-10-27	8.40	4.601	-7.038	-107676.004	-3531.051	26.488	121.871288	
G760-033	G760-039M	89-36-32	212-46-59	17.96	-15.100	-9.725	-107691.104	-3540.776	9.725	-146.847500	
合計									倍面積	301.896328	
									面積	150.94	

面積 (倍横距法) 計算書

地番 = 7-25 器械点	視準点	内角	方向角	距離	緯距	経距	X座標	Y座標	倍横距	倍面積
G760-038M	G760-010	90-17-51	123-07-09	8.37	-4.577	7.016	-107700.283	-3526.737	7.016	-32.112232
G760-010	G760-001	89-44-49	32-51-58	17.95	15.080	9.743	-107685.203	-3516.994	23.775	358.527000
G760-001	G760-034	90-21-43	303-13-41	8.39	4.598	-7.019	-107680.605	-3524.013	26.499	121.842402
G760-034	G760-038M	89-35-37	212-49-18	17.97	-15.101	-9.740	-107695.706	-3533.753	9.740	-147.083740
合計									倍面積	301.173430
									面積	150.58

面積 (倍横距法) 計算書

地番 = 8-1

器械点	視準点	内角	方向角	距離	緯距	経距	X座標	Y座標	倍横距	倍面積
G760-025	G760-026	35-14-36	72-24-58	4.04	1.222	3.856	-107639.144	-3587.565	3.856	4.712032
G760-026	G760-027	230-30-48	122-55-46	9.31	-5.066	7.822	-107644.210	-3579.743	15.534	-78.695244
G760-027	G760-028	180-13-06	123-08-52	21.33	-11.668	17.866	-107655.878	-3561.877	41.222	-480.978296
G760-028	G760-029	180-01-23	123-10-15	9.21	-5.041	7.712	-107660.919	-3554.165	66.800	-336.738800
G760-029	G760-030	179-53-18	123-03-33	11.05	-6.031	9.266	-107666.950	-3544.899	83.778	-505.265118
G760-030	G760-032M	180-18-26	123-21-59	9.57	-5.265	7.995	-107672.215	-3536.904	101.039	-531.970335
G760-032M	G760-033	179-33-04	122-55-03	6.97	-3.789	5.853	-107676.004	-3531.051	114.887	-435.306843
G760-033	G760-034	180-15-24	123-10-27	8.40	-4.601	7.038	-107680.605	-3524.013	127.778	-587.906578
G760-034	G760-001	180-03-14	123-13-41	8.39	-4.598	7.019	-107685.203	-3516.994	141.835	-652.157330
G760-001	G760-53M	179-56-18	123-09-59	16.87	-9.230	14.123	-107694.433	-3502.871	162.977	-1504.277710
G760-53M	KO-114	179-59-55	123-09-54	3.76	-2.057	3.148	-107696.490	-3499.723	180.248	-370.804454
KO-114	KO-112	90-13-46	33-23-40	5.98	4.996	3.293	-107691.495	-3496.430	186.689	932.621219
KO-112	11K59	89-40-37	303-04-17	2.81	1.536	-2.358	-107689.959	-3498.788	187.624	288.116897
11K59	11K48	180-04-08	303-08-25	75.01	41.012	-62.816	-107648.947	-3561.604	122.450	5021.919400
11K48	C391	86-14-26	209-22-51	0.20	-0.175	-0.098	-107649.122	-3561.702	59.536	-10.397993
C391	C401	266-14-26	295-37-17	0.89	0.385	-0.804	-107648.736	-3562.506	58.634	22.600636
C401	C1051	154-07-54	269-45-11	3.03	-0.013	-3.031	-107648.749	-3565.537	54.799	-0.715664
C1051	C101K	213-18-04	303-03-15	25.75	14.049	-21.588	-107634.701	-3587.125	30.180	423.985243
C101K	G760-025	94-07-07	217-10-22	7.11	-5.665	-4.296	-107640.366	-3591.421	4.296	-24.337868
合計									倍面積	1174.403194
									面積	587.20

面積 (倍横距法) 計算書

地番 = 8-2 器械点	視準点	内角	方向角	距離	緯距	経距	X座標	Y座標	倍横距	倍面積
G800-014	G800-015	45-17-43	302-59-32	14.91	8.121	-12.509	-107681.228	-3508.500	-12.509	-101.585589
G800-015	G800-017	180-09-38	303-09-10	11.14	6.097	-9.334	-107675.131	-3517.834	-34.352	-209.444144
G800-017	G800-018	180-03-38	303-12-48	21.76	11.923	-18.211	-107663.208	-3536.045	-61.897	-737.997931
G800-018	G800-019	179-55-18	303-08-06	8.84	4.835	-7.407	-107658.373	-3543.452	-87.515	-423.135025
G800-019	G800-020	179-53-50	303-01-56	8.38	4.569	-7.027	-107653.804	-3550.479	-101.949	-465.804981
G800-020	G800-54M	180-11-13	303-13-09	2.49	1.368	-2.089	-107652.436	-3552.568	-111.065	-151.936920
G800-54M	C50K	180-00-09	303-13-18	9.52	5.217	-7.966	-107647.219	-3560.534	-121.120	-631.854773
C50K	11K48	88-33-32	211-46-50	2.03	-1.728	-1.070	-107648.947	-3561.604	-130.156	224.881000
11K48	11K59	91-21-35	123-08-25	75.01	-41.012	62.816	-107689.959	-3498.788	-68.410	2805.630920
11K59	G800-014	134-33-24	77-41-49	2.86	0.610	2.797	-107689.349	-3495.991	-2.797	-1.706170
合計									倍面積	307.046387
									面積	153.52

面積 (倍横距法) 計算書

地番 = 8-3 器械点	視準点	内角	方向角	距離	緯距	経距	X座標	Y座標	倍横距	倍面積
11K48	C50K	182-23-59	31-46-50	2.03	1.728	1.070	-107647.219	-3560.534	1.070	1.849537
C50K	C51K	82-48-28	294-35-18	1.60	0.669	-1.462	-107646.550	-3561.996	0.678	0.454039
C51K	C52K	155-23-32	269-58-50	2.92	-0.001	-2.927	-107646.551	-3564.923	-3.711	0.003711
C52K	KOT128K	213-08-53	303-07-43	25.17	13.759	-21.083	-107632.792	-3586.006	-27.721	-381.419258
KOT128K	C101K	87-14-42	210-22-25	2.21	-1.909	-1.119	-107634.701	-3587.125	-49.923	95.290880
C101K	C1051	92-40-50	123-03-15	25.75	-14.049	21.588	-107648.749	-3565.537	-29.454	413.785749
C1051	C401	146-41-56	89-45-11	3.03	0.013	3.031	-107648.736	-3562.506	-4.835	-0.063144
C401	C391	205-52-06	115-37-17	0.89	-0.385	0.804	-107649.122	-3561.702	-1.000	0.385611
C391	11K48	93-45-34	29-22-51	0.20	0.175	0.098	-107648.947	-3561.604	-0.098	-0.017174
合計									倍面積	130.269951
									面積	65.13

面積（倍横距法）計算書

地番 = 8-4		内角	方向角	距離	緯距	経距	X座標	Y座標	倍横距	倍面積
器械点	視準点									
C52K	C51K	146-51-07	89-58-50	2.92	0.001	2.927	-107646.550	-3561.996	2.927	0.002927
C51K	C50K	204-36-28	114-35-18	1.60	-0.669	1.462	-107647.219	-3560.534	7.316	-4.896276
C50K	800-50	8-38-00	303-13-18	3.53	1.938	-2.959	-107645.281	-3563.493	5.819	11.279367
800-50	G800-X2	179-49-04	303-02-22	25.00	13.634	-20.963	-107631.647	-3584.456	-18.103	-246.816302
G800-X2	G800-X1	224-45-31	347-47-53	1.12	1.096	-0.237	-107630.551	-3584.693	-39.303	-43.076088
G800-X1	KOT128K	42-34-32	210-22-25	2.59	-2.241	-1.313	-107632.792	-3586.006	-40.853	91.551129
KOT128K	C52K	92-45-18	123-07-43	25.17	-13.759	21.083	-107646.551	-3564.923	-21.083	290.086808
合計									倍面積	98.131565
									面積	49.06

面積 (倍横距法) 計算書

地番 = 8-5

器械点	視準点	内角	方向角	距離	緯距	経距	X座標	Y座標	倍横距	倍面積
KOT180	G760-022	93-53-19	36-57-20	3.13	2.503	1.883	-107664.049	-3609.310	1.883	4.715067
G760-022	G760-023	180-03-21	37-00-41	8.18	6.537	4.928	-107657.512	-3604.382	8.695	56.838416
G760-023	G760-024	180-00-07	37-00-48	11.65	9.310	7.019	-107648.202	-3597.363	20.642	192.175882
G760-024	G760-025	180-09-34	37-10-22	9.83	7.836	5.942	-107640.366	-3591.421	33.603	263.312150
G760-025	C101K	180-00-00	37-10-22	7.11	5.665	4.296	-107634.701	-3587.125	43.841	248.371072
C101K	KOT128K	173-12-03	30-22-25	2.21	1.909	1.119	-107632.792	-3586.006	49.255	94.015940
KOT128K	C531	92-45-18	303-07-43	1.96	1.074	-1.646	-107631.718	-3587.653	48.728	52.352445
C531	KOT181K	93-53-26	217-01-09	42.13	-33.644	-25.370	-107665.361	-3613.023	21.711	-730.453618
KOT181K	KOT180	86-02-52	123-04-01	2.18	-1.191	1.829	-107666.552	-3611.193	-1.829	2.178864
合計									倍面積	183.506218
									面積	91.75

面積 (倍横距法) 計算書

地番 = 8-6

器械点	視準点	内角	方向角	距離	緯距	経距	X座標	Y座標	倍横距	倍面積
G800-X1	G800-50M	181-38-47	32-01-12	17.51	14.846	9.284	-107615.705	-3575.409	9.284	137.830264
G800-50M	G800-51M	180-00-06	32-01-18	11.99	10.168	6.359	-107605.537	-3569.050	24.927	253.457736
G800-51M	800-51	179-59-58	32-01-16	2.30	1.954	1.222	-107603.583	-3567.828	32.508	63.520632
800-51	G800-001	180-00-18	32-01-34	7.07	6.000	3.753	-107597.583	-3564.075	37.483	224.898000
G800-001	G800-002	227-16-30	79-18-04	2.57	0.478	2.530	-107597.105	-3561.545	43.766	20.920148
G800-002	KOT183	44-18-59	303-37-03	7.90	4.374	-6.579	-107592.731	-3568.124	39.717	173.714868
KOT183	G780-005	88-24-02	212-01-05	1.50	-1.272	-0.795	-107594.003	-3568.919	32.343	-41.133768
G780-005	G780-006	180-00-00	212-01-05	19.66	-16.675	-10.427	-107610.678	-3579.346	21.121	-352.192675
G780-006	G780-50MA	179-58-22	211-59-27	21.07	-17.871	-11.163	-107628.549	-3590.509	-0.469	8.378429
G780-50MA	G780-008	179-59-50	211-59-17	4.32	-3.668	-2.291	-107632.217	-3592.800	-13.923	51.073424
G780-008	G780-009	185-03-40	217-02-57	7.22	-5.765	-4.352	-107637.982	-3597.152	-20.566	118.562990
G780-009	G780-010	179-55-16	216-58-13	10.49	-8.384	-6.311	-107646.366	-3603.463	-31.229	261.823936
G780-010	G780-011	180-01-28	216-59-41	14.59	-11.655	-8.781	-107658.021	-3612.244	-46.321	539.871255
G780-011	KOT182	180-01-41	217-01-22	6.59	-5.263	-3.969	-107663.284	-3616.213	-59.071	310.899302
KOT182	KOT181K	86-02-39	123-04-01	3.80	-2.077	3.191	-107665.361	-3613.023	-59.850	124.324929
KOT181K	C531	93-57-08	37-01-09	42.13	33.644	25.370	-107631.718	-3587.653	-31.289	-1052.697452
C531	KOT128K	266-06-34	123-07-43	1.96	-1.074	1.646	-107632.792	-3586.006	-4.273	4.590913
KOT128K	G800-X1	87-14-42	30-22-25	2.59	2.241	1.313	-107630.551	-3584.693	-1.313	-2.943230
合計									倍面積	844.899701
									面積	422.44

面積 (倍横距法) 計算書

地番 = 8-7

器械点	視準点	内角	方向角	距離	緯距	経距	X座標	Y座標	倍横距	倍面積
KOT183	G800-002	91-35-58	123-37-03	7.90	-4.374	6.579	-107597.105	-3561.545	6.579	-28.774021
G800-002	319M	135-41-01	79-18-04	1.88	0.350	1.854	-107596.755	-3559.691	15.011	5.257945
319M	KOT184	44-41-36	303-59-40	9.28	5.193	-7.701	-107591.561	-3567.392	9.164	47.593008
KOT184	KOT183	88-01-25	212-01-05	1.38	-1.170	-0.732	-107592.731	-3568.124	0.732	-0.855773
合計									倍面積	23.221159
									面積	11.61

面積 (倍横距法) 計算書

地番 = 8-8 器械点	視準点	内角	方向角	距離	緯距	経距	X座標	Y座標	倍横距	倍面積
G800-002	G800-003	44-18-00	123-36-04	16.41	-9.082	13.669	-107606.187	-3547.876	13.669	-124.141858
G800-003	G800-004	181-15-15	124-51-19	7.72	-4.412	6.335	-107610.599	-3541.541	33.673	-148.565276
G800-004	800-53A	178-23-26	123-14-45	13.93	-7.638	11.651	-107618.237	-3529.890	51.659	-394.564431
800-53A	G800-006	180-00-02	123-14-47	15.20	-8.334	12.714	-107626.571	-3517.176	76.024	-633.603731
G800-006	G800-007	184-45-28	128-00-15	23.32	-14.359	18.376	-107640.930	-3498.800	107.114	-1538.049926
G800-007	G800-008	176-23-23	124-23-38	9.80	-5.536	8.087	-107646.466	-3490.713	133.577	-739.482272
G800-008	G800-009	179-29-03	123-52-41	9.79	-5.462	8.135	-107651.928	-3482.578	149.799	-818.202138
G800-009	G800-010	180-44-52	124-37-33	8.50	-4.835	7.002	-107656.763	-3475.576	164.936	-797.465560
G800-010	327KB	40-23-09	345-00-42	2.45	2.367	-0.634	-107654.396	-3476.210	171.304	405.511058
327KB	326KB	139-29-04	304-29-46	30.16	17.086	-24.865	-107637.309	-3501.074	145.806	2491.296370
326KB	325KB	183-55-27	308-25-13	18.02	11.199	-14.120	-107626.110	-3515.194	106.822	1196.337891
325KB	324KB	175-28-58	303-54-11	10.18	5.680	-8.451	-107620.430	-3523.645	84.251	478.504892
324KB	323KB	178-21-58	302-16-09	18.04	9.632	-15.255	-107610.798	-3538.900	60.544	583.188496
323KB	322KB	182-29-12	304-45-21	10.03	5.720	-8.244	-107605.078	-3547.144	37.046	211.906919
322KB	321KA	178-38-04	303-23-25	10.02	5.516	-8.368	-107599.562	-3555.512	20.433	112.709577
321KA	320KA	180-21-16	303-44-41	2.03	1.128	-1.689	-107598.434	-3557.202	10.376	11.707934
320KA	319M	180-14-59	303-59-40	3.00	1.679	-2.490	-107596.755	-3559.691	6.197	10.404773
319M	G800-002	135-18-24	259-18-04	1.88	-0.350	-1.854	-107597.105	-3561.545	1.854	-0.649356
合計									倍面積	306.843362
									面積	153.42

面積 (倍横距法) 計算書

地番 = 8-9

器械点	視準点	内角	方向角	距離	緯距	経距	X座標	Y座標	倍横距	倍面積
G800-010	KOT135	142-05-47	127-06-29	1.64	-0.994	1.314	-107657.757	-3474.262	1.314	-1.306985
KOT135	KO-113	86-09-34	33-16-03	1.56	1.309	0.859	-107656.448	-3473.403	3.488	4.566129
KO-113	327KA	94-49-34	308-05-37	1.62	1.000	-1.275	-107655.448	-3474.678	3.071	3.070643
327KA	327KB	176-24-09	304-29-46	1.85	1.053	-1.532	-107654.396	-3476.210	0.264	0.278032
327KB	G800-010	40-30-56	165-00-42	2.45	-2.367	0.634	-107656.763	-3475.576	-0.634	1.500267
合計									倍面積	8.108086
									面積	4.05

面積（倍横距法）計算書

地番 = 8-10

器械点	視準点	内角	方向角	距離	緯距	経距	X座標	Y座標	倍横距	倍面積
G800-011	KOT135	48-15-21	33-16-03	1.35	1.135	0.744	-107657.757	-3474.262	0.744	0.844619
KOT135	G800-010	93-50-26	307-06-29	1.64	0.994	-1.314	-107656.763	-3475.576	0.174	0.173412
G800-010	G800-011	37-54-13	165-00-42	2.20	-2.129	0.570	-107658.892	-3475.006	-0.570	1.213530
合計									倍面積	2.231561
									面積	1.11

面積（倍横距法）計算書

地番 = 8-11 器械点	視準点	内角	方向角	距離	緯距	経距	X座標	Y座標	倍横距	倍面積
KOT133	G800-013	90-04-48	33-23-40	0.80	0.669	0.441	-107689.127	-3494.869	0.441	0.295395
G800-013	G800-014	45-24-49	258-48-29	1.14	-0.222	-1.122	-107689.349	-3495.991	-0.239	0.053152
G800-014	KOT133	44-30-23	123-18-52	0.81	-0.447	0.681	-107689.796	-3495.310	-0.681	0.304545
合計									倍面積	0.653092
									面積	0.32

面積 (倍横距法) 計算書

地番 = 8-12 器械点	視準点	内角	方向角	距離	緯距	経距	X座標	Y座標	倍横距	倍面積
KO-112	KOT133	90-19-23	33-23-40	2.03	1.698	1.120	-107689.796	-3495.310	1.120	1.901199
KOT133	G800-014	89-55-12	303-18-52	0.81	0.447	-0.681	-107689.349	-3495.991	1.558	0.697191
G800-014	11K59	134-22-57	257-41-49	2.86	-0.610	-2.797	-107689.959	-3498.788	-1.919	1.170814
11K59	KO-112	45-22-28	123-04-17	2.81	-1.536	2.358	-107691.495	-3496.430	-2.358	3.621242
合計									倍面積	7.390446
									面積	3.69

面積 (倍横距法) 計算書

地番 = 8-13 器械点	視準点	内角	方向角	距離	緯距	経距	X座標	Y座標	倍横距	倍面積
G800-012	G800-022L	90-19-17	303-42-57	10.53	5.845	-8.759	-107669.237	-3494.369	-8.759	-51.196355
G800-022L	G800-021	180-00-26	303-43-23	5.28	2.933	-4.394	-107666.304	-3498.763	-21.912	-64.267896
G800-021	G800-015	89-23-56	213-07-19	17.82	-14.924	-9.737	-107681.228	-3508.500	-36.043	537.905732
G800-015	G800-014	89-52-13	122-59-32	14.91	-8.121	12.509	-107689.349	-3495.991	-33.271	270.193791
G800-014	G800-013	135-48-57	78-48-29	1.14	0.222	1.122	-107689.127	-3494.869	-19.640	-4.360080
G800-013	G800-012	134-35-11	33-23-40	16.82	14.045	9.259	-107675.082	-3485.610	-9.259	-130.042655
合計									倍面積	558.232537
									面積	279.11

面積 (倍横距法) 計算書

地番 = 8-14
器械点

器械点	視準点	内角	方向角	距離	緯距	經距	X座標	Y座標	倍横距	倍面積
G800-021	G800-023L	90-34-18	303-41-37	4.50	2.497	-3.745	-107663.807	-3502.508	-3.745	-9.351265
G800-023L	G800-024	180-00-13	303-41-50	6.63	3.683	-5.523	-107660.124	-3508.031	-13.013	-47.926879
G800-024	G800-017	89-27-23	213-09-13	17.92	-15.007	-9.803	-107675.131	-3517.834	-28.339	425.283373
G800-017	G800-015	89-59-57	123-09-10	11.14	-6.097	9.334	-107681.228	-3508.500	-28.808	175.642376
G800-015	G800-021	89-58-09	33-07-19	17.82	14.924	9.737	-107666.304	-3498.763	-9.737	-145.314988
合計									倍面積	398.332617
									面積	199.16

面積 (倍横距法) 計算書

地番 = 8-15

器械点	視準点	内角	方向角	距離	緯距	経距	X座標	Y座標	倍横距	倍面積
G800-024	G800-025	90-17-52	303-27-05	3.06	1.688	-2.555	-107658.436	-3510.586	-2.555	-4.312840
G800-025	G800-27MA	180-19-24	303-46-29	18.70	10.400	-15.550	-107648.036	-3526.136	-20.660	-214.872767
G800-27MA	G800-018	89-22-22	213-08-51	18.12	-15.172	-9.909	-107663.208	-3536.045	-46.119	699.733511
G800-018	G800-017	90-03-57	123-12-48	21.76	-11.923	18.211	-107675.131	-3517.834	-37.817	450.892091
G800-017	G800-024	89-56-25	33-09-13	17.92	15.007	9.803	-107660.124	-3508.031	-9.803	-147.113621
合計									倍面積	784.326374
									面積	392.16

面積 (倍横距法) 計算書

地番 = 8-16

器械点	視準点	内角	方向角	距離	緯距	経距	X座標	Y座標	倍横距	倍面積
G800-019	G800-018	90-05-24	123-08-06	8.84	-4.835	7.407	-107663.208	-3536.045	7.407	-35.812845
G800-018	G800-27MA	90-00-45	33-08-51	18.12	15.172	9.909	-107648.036	-3526.136	24.723	375.095737
G800-27MA	G800-005	90-00-45	303-09-36	4.57	2.505	-3.834	-107645.531	-3529.970	30.798	77.141621
G800-005	G800-028	180-06-31	303-16-07	4.29	2.358	-3.594	-107643.173	-3533.564	23.370	55.106460
G800-028	G800-019	89-46-35	213-02-42	18.13	-15.200	-9.888	-107658.373	-3543.452	9.888	-150.297600
合計									倍面積	321.233373
									面積	160.61

面積 (倍横距法) 計算書

地番 = 8-17											
器械点	視準点	内角	方向角	距離	緯距	経距	X座標	Y座標	倍横距	倍面積	
G800-028	G800-029	90-44-17	303-46-59	8.36	4.653	-6.955	-107638.520	-3540.519	-6.955	-32.361615	
G800-029	G800-020	89-18-28	213-05-27	18.24	-15.284	-9.960	-107653.804	-3550.479	-23.870	364.829080	
G800-020	G800-019	89-56-29	123-01-56	8.38	-4.569	7.027	-107658.373	-3543.452	-26.803	122.462907	
G800-019	G800-028	90-00-46	33-02-42	18.13	15.200	9.888	-107643.173	-3533.564	-9.888	-150.297600	
合計									倍面積	304.632772	
									面積	152.31	

面積 (倍横距法) 計算書

地番 = 8-18

器械点	視準点	内角	方向角	距離	緯距	経距	X座標	Y座標	倍横距	倍面積
G800-54M	G800-020	90-00-05	123-13-09	2.49	-1.368	2.089	-107653.804	-3550.479	2.089	-2.857752
G800-020	G800-029	89-52-18	33-05-27	18.24	15.284	9.960	-107638.520	-3540.519	14.138	216.085192
G800-029	G800-55MA	90-41-23	303-46-50	1.96	1.094	-1.635	-107637.426	-3542.154	22.463	24.564788
G800-55MA	G800-55M	180-00-00	303-46-50	0.49	0.272	-0.407	-107637.154	-3542.561	20.421	5.563709
G800-55M	G800-54M	89-26-14	213-13-04	18.26	-15.282	-10.007	-107652.436	-3552.568	10.007	-152.926974
合計									倍面積	90.428963
									面積	45.21

面積 (倍横距法) 計算書

地番 = 8-19

器械点	視準点	内角	方向角	距離	緯距	経距	X座標	Y座標	倍横距	倍面積
800-50	C50K	90-53-17	123-13-18	3.53	-1.938	2.959	-107647.219	-3560.534	2.959	-5.736077
C50K	G800-54M	180-00-00	123-13-18	9.52	-5.217	7.966	-107652.436	-3552.568	13.884	-72.432299
G800-54M	G800-55M	89-59-46	33-13-04	18.26	15.282	10.007	-107637.154	-3542.561	31.857	486.838674
G800-55M	G800-55MA	270-33-46	123-46-50	0.49	-0.272	0.407	-107637.426	-3542.154	42.271	-11.516669
G800-55MA	800-53A	88-48-08	32-34-58	22.77	19.190	12.264	-107618.237	-3529.890	54.943	1054.332425
800-53A	G800-004	90-39-47	303-14-45	13.93	7.638	-11.651	-107610.599	-3541.541	55.555	424.321274
G800-004	800-52	89-04-55	212-19-40	7.99	-6.752	-4.273	-107617.351	-3545.814	39.631	-267.588512
800-52	G800-53M	179-59-48	212-19-28	2.30	-1.947	-1.232	-107619.298	-3547.046	34.126	-66.443322
G800-53M	G800-52M	180-00-31	212-19-59	11.99	-10.133	-6.414	-107629.431	-3553.460	26.480	-268.321840
G800-52M	800-50	180-00-02	212-20-01	18.75	-15.850	-10.033	-107645.281	-3563.493	10.033	-159.023050
合計									倍面積	1114.430604
									面積	557.21

面積 (倍横距法) 計算書

地番 = 8-20

器械点	視準点	内角	方向角	距離	緯距	経距	X座標	Y座標	倍横距	倍面積
G800-X1	G800-X2	135-46-41	167-47-53	1.12	-1.096	0.237	-107631.647	-3584.456	0.237	-0.259752
G800-X2	800-50	135-14-29	123-02-22	25.00	-13.634	20.963	-107645.281	-3563.493	21.437	-292.272058
800-50	G800-52M	89-17-39	32-20-01	18.75	15.850	10.033	-107629.431	-3553.460	52.433	831.063050
G800-52M	G800-50M	89-41-12	302-01-13	25.88	13.726	-21.949	-107615.705	-3575.409	40.517	556.136342
G800-50M	G800-X1	89-59-59	212-01-12	17.51	-14.846	-9.284	-107630.551	-3584.693	9.284	-137.830264
合計									倍面積	956.837318
									面積	478.41

面積 (倍横距法) 計算書

地番 = 8-21											
器械点	視準点	内角	方向角	距離	緯距	経距	X座標	Y座標	倍横距	倍面積	
G800-50M	G800-52M	89-59-55	122-01-13	25.88	-13.726	21.949	-107629.431	-3553.460	21.949	-301.271974	
G800-52M	G800-53M	90-18-46	32-19-59	11.99	10.133	6.414	-107619.298	-3547.046	50.312	509.811496	
G800-53M	G800-51M	89-41-18	302-01-17	25.95	13.761	-22.004	-107605.537	-3569.050	34.722	477.809442	
G800-51M	G800-50M	90-00-01	212-01-18	11.99	-10.168	-6.359	-107615.705	-3575.409	6.359	-64.658312	
合計									倍面積	621.690652	
									面積	310.84	

面積 (倍横距法) 計算書

地番 = 8-22

器械点	視準点	内角	方向角	距離	緯距	経距	X座標	Y座標	倍横距	倍面積
G800-51M	G800-53M	90-00-01	122-01-17	25.95	-13.761	22.004	-107619.298	-3547.046	22.004	-302.797044
G800-53M	800-52	90-18-11	32-19-28	2.30	1.947	1.232	-107617.351	-3545.814	45.240	88.082280
800-52	800-51	89-41-54	302-01-22	25.96	13.768	-22.014	-107603.583	-3567.828	24.458	336.737744
800-51	G800-51M	89-59-54	212-01-16	2.30	-1.954	-1.222	-107605.537	-3569.050	1.222	-2.387788
合計									倍面積	119.635192
									面積	59.81

面積 (倍横距法) 計算書

地番 = 8-23

器械点	視準点	内角	方向角	距離	緯距	経距	X座標	Y座標	倍横距	倍面積
800-51	800-52	89-59-48	122-01-22	25.96	-13.768	22.014	-107617.351	-3545.814	22.014	-303.088752
800-52	G800-004	90-18-18	32-19-40	7.99	6.752	4.273	-107610.599	-3541.541	48.301	326.128352
G800-004	G800-003	92-31-39	304-51-19	7.72	4.412	-6.335	-107606.187	-3547.876	46.239	204.006468
G800-003	G800-002	178-44-45	303-36-04	16.41	9.082	-13.669	-107597.105	-3561.545	26.235	238.266270
G800-002	G800-001	135-42-00	259-18-04	2.57	-0.478	-2.530	-107597.583	-3564.075	10.036	-4.797208
G800-001	800-51	132-43-30	212-01-34	7.07	-6.000	-3.753	-107603.583	-3567.828	3.753	-22.518000
合計									倍面積	437.997130
									面積	218.99

面積 (倍横距法) 計算書

地番 = 8-24		内角	方向角	距離	緯距	経距	X座標	Y座標	倍横距	倍面積
器械点	視準点									
G800-55MA	G800-029	91-11-52	123-46-50	1.96	-1.094	1.635	-107638.520	-3540.519	1.635	-1.787659
G800-029	G800-028	180-00-09	123-46-59	8.36	-4.653	6.955	-107643.173	-3533.564	10.224	-47.574367
G800-028	G800-005	179-29-08	123-16-07	4.29	-2.358	3.594	-107645.531	-3529.970	20.773	-48.983796
G800-005	G800-006	90-44-33	34-00-40	22.87	18.960	12.794	-107626.571	-3517.176	37.161	704.581096
G800-006	800-53A	89-14-07	303-14-47	15.20	8.334	-12.714	-107618.237	-3529.890	37.242	310.381945
800-53A	G800-55MA	89-20-11	212-34-58	22.77	-19.190	-12.264	-107637.426	-3542.154	12.264	-235.345847
合計									倍面積	681.271372
									面積	340.63

面積 (倍横距法) 計算書

地番 = 8-25 器械点	視準点	内角	方向角	距離	緯距	経距	X座標	Y座標	倍横距	倍面積
G800-005	G800-27MA	89-08-56	123-09-36	4.57	-2.505	3.834	-107648.036	-3526.136	3.834	-9.602291
G800-27MA	G800-025	180-36-53	123-46-29	18.70	-10.400	15.550	-107658.436	-3510.586	23.218	-241.467367
G800-025	G800-026	90-59-26	34-45-55	0.62	0.510	0.354	-107657.926	-3510.232	39.122	19.952220
G800-026	G800-61M	179-10-15	33-56-10	3.42	2.840	1.911	-107655.086	-3508.321	41.387	117.539080
G800-61M	G800-007	179-59-16	33-55-26	17.06	14.156	9.521	-107640.930	-3498.800	52.819	747.705764
G800-007	G800-006	94-04-49	308-00-15	23.32	14.359	-18.376	-107626.571	-3517.176	43.964	631.279076
G800-006	G800-005	86-00-25	214-00-40	22.87	-18.960	-12.794	-107645.531	-3529.970	12.794	-242.574240
合計									倍面積	1022.832242
									面積	511.41

面積 (倍横距法) 計算書

地番 = 8-26

器械点	視準点	内角	方向角	距離	緯距	経距	X座標	Y座標	倍横距	倍面積
G800-61M	G800-58M	89-28-18	123-23-44	9.71	-5.346	8.109	-107660.432	-3500.212	8.109	-43.350714
G800-58M	G800-008	90-49-34	34-13-18	16.89	13.966	9.499	-107646.466	-3490.713	25.717	359.163622
G800-008	G800-007	90-10-20	304-23-38	9.80	5.536	-8.087	-107640.930	-3498.800	27.129	150.186144
G800-007	G800-61M	89-31-48	213-55-26	17.06	-14.156	-9.521	-107655.086	-3508.321	9.521	-134.779276
合計									倍面積	331.219776
									面積	165.60

面積 (倍横距法) 計算書

地番 = 8-27

器械点	視準点	内角	方向角	距離	緯距	経距	X座標	Y座標	倍横距	倍面積
G800-025	G800-024	88-41-10	123-27-05	3.06	-1.688	2.555	-107660.124	-3508.031	2.555	-4.312840
G800-024	G800-023L	180-14-45	123-41-50	6.63	-3.683	5.523	-107663.807	-3502.508	10.633	-39.161339
G800-023L	G800-58M	90-31-48	34-13-38	4.08	3.375	2.296	-107660.432	-3500.212	18.452	62.275500
G800-58M	G800-61M	89-10-06	303-23-44	9.71	5.346	-8.109	-107655.086	-3508.321	12.639	67.568094
G800-61M	G800-026	90-32-26	213-56-10	3.42	-2.840	-1.911	-107657.926	-3510.232	2.619	-7.437960
G800-026	G800-025	180-49-45	214-45-55	0.62	-0.510	-0.354	-107658.436	-3510.586	0.354	-0.180540
合計									倍面積	78.750915
									面積	39.37

面積 (倍横距法) 計算書

地番 = 8-28											
器械点	視準点	内角	方向角	距離	緯距	経距	X座標	Y座標	倍横距	倍面積	
G800-58M	G800-59M	89-29-28	123-42-46	9.78	-5.432	8.141	-107665.864	-3492.071	8.141	-44.221912	
G800-59M	G800-009	90-32-58	34-15-44	16.86	13.936	9.493	-107651.928	-3482.578	25.775	359.200400	
G800-009	G800-008	89-36-57	303-52-41	9.79	5.462	-8.135	-107646.466	-3490.713	27.133	148.200446	
G800-008	G800-58M	90-20-37	214-13-18	16.89	-13.966	-9.499	-107660.432	-3500.212	9.499	-132.663034	
合計									倍面積	330.515900	
									面積	165.25	

面積 (倍横距法) 計算書

地番 = 8-29											
器械点	視準点	内角	方向角	距離	緯距	経距	X座標	Y座標	倍横距	倍面積	
G800-023L	G800-021	89-27-59	123-41-37	4.50	-2.497	3.745	-107666.304	-3498.763	3.745	-9.351265	
G800-021	G800-022L	180-01-46	123-43-23	5.28	-2.933	4.394	-107669.237	-3494.369	11.884	-34.855772	
G800-022L	G800-59M	90-32-36	34-15-59	4.08	3.373	2.298	-107665.864	-3492.071	18.576	62.656848	
G800-59M	G800-58M	89-26-47	303-42-46	9.78	5.432	-8.141	-107660.432	-3500.212	12.733	69.165656	
G800-58M	G800-023L	90-30-52	214-13-38	4.08	-3.375	-2.296	-107663.807	-3502.508	2.296	-7.749000	
合計									倍面積	79.866467	
									面積	39.93	

面積 (倍横距法) 計算書

地番 = 8-30

器械点	視準点	内角	方向角	距離	緯距	経距	X座標	Y座標	倍横距	倍面積
G800-59M	G800-60M	90-39-30	124-55-14	10.44	-5.981	8.567	-107671.845	-3483.504	8.567	-51.239227
G800-60M	G800-011	88-20-49	33-16-03	15.49	12.953	8.498	-107658.892	-3475.006	25.632	332.011296
G800-011	G800-010	131-44-39	345-00-42	2.20	2.129	-0.570	-107656.763	-3475.576	33.560	71.449240
G800-010	G800-009	139-36-51	304-37-33	8.50	4.835	-7.002	-107651.928	-3482.578	25.988	125.651980
G800-009	G800-59M	89-38-11	214-15-44	16.86	-13.936	-9.493	-107665.864	-3492.071	9.493	-132.294448
合計									倍面積	345.578841
									面積	172.78

面積 (倍横距法) 計算書

地番 = 8-31

器械点	視準点	内角	方向角	距離	緯距	経距	X座標	Y座標	倍横距	倍面積
G800-022L	G800-012	89-26-58	123-42-57	10.53	-5.845	8.759	-107675.082	-3485.610	8.759	-51.196355
G800-012	G800-016M	87-50-40	31-33-37	0.47	0.407	0.250	-107674.675	-3485.360	17.768	7.231576
G800-016M	G800-60M	181-41-52	33-15-29	3.38	2.830	1.856	-107671.845	-3483.504	19.874	56.243420
G800-60M	G800-59M	91-39-45	304-55-14	10.44	5.981	-8.567	-107665.864	-3492.071	13.163	78.727903
G800-59M	G800-022L	89-20-45	214-15-59	4.08	-3.373	-2.298	-107669.237	-3494.369	2.298	-7.751154
合計									倍面積	83.255390
									面積	41.62