

* * 面積計算 (倍橫距法) * *

地 器械点	番 : 10-1 視準点	内角	方向角	距離	緯距	經距	X座標	Y座標	倍橫距	倍面積
G10-1	G10-2	135-04-02	167-04-11	5.014	-4.887	1.122	-110764.251	-4317.542	1.122	-5.483214
G10-2	G10-3	134-52-42	121-56-53	29.398	-15.556	24.945	-110779.807	-4292.597	27.189	-422.952084
G10-3	G10-10	90-06-59	32-03-52	26.575	22.521	14.108	-110757.286	-4278.489	66.242	1491.836082
G10-10	K.23	91-50-49	303-54-41	1.938	1.081	-1.608	-110756.205	-4280.097	78.742	85.120102
K.23	K.24	179-45-42	303-40-23	12.133	6.727	-10.097	-110749.478	-4290.194	67.037	450.957899
K.24	K.25	180-46-13	304-26-36	15.083	8.531	-12.439	-110740.947	-4302.633	44.501	379.638031
K.25	G10-11	178-12-52	302-39-28	1.201	0.648	-1.011	-110740.299	-4303.644	31.051	20.121048
G10-11	G10-12	134-44-28	257-23-56	3.699	-0.807	-3.610	-110741.106	-4307.254	26.430	-21.329010
G10-12	G10-1	134-36-13	212-00-09	21.530	-18.258	-11.410	-110759.364	-4318.664	11.410	-208.323780
									倍面積	1769.585074
									面積	884.7925370
									坪數	267.64

* * 面積計算 (倍橫距法) * *

地 器械点	番 : 10-2 視準点	内角	方向角	距離	緯距	經距	X座標	Y座標	倍橫距	倍面積
G10-3	G10-4	89-57-01	122-00-53	31.220	-16.551	26.472	-110796.358	-4266.125	26.472	-438.138072
G10-4	G10-9	89-57-14	31-58-07	25.370	21.522	13.432	-110774.836	-4252.693	66.376	1428.544272
G10-9	K.22	91-23-21	303-21-28	20.569	11.310	-17.180	-110763.526	-4269.873	62.628	708.322680
K.22	G10-10	182-33-20	305-54-48	10.638	6.240	-8.616	-110757.286	-4278.489	36.832	229.831680
G10-10	G10-3	86-09-04	212-03-52	26.575	-22.521	-14.108	-110779.807	-4292.597	14.108	-317.726268
									倍面積	1610.834292
									面積	805.4171460
									坪数	243.63

* * 面積計算 (倍橫距法) * *

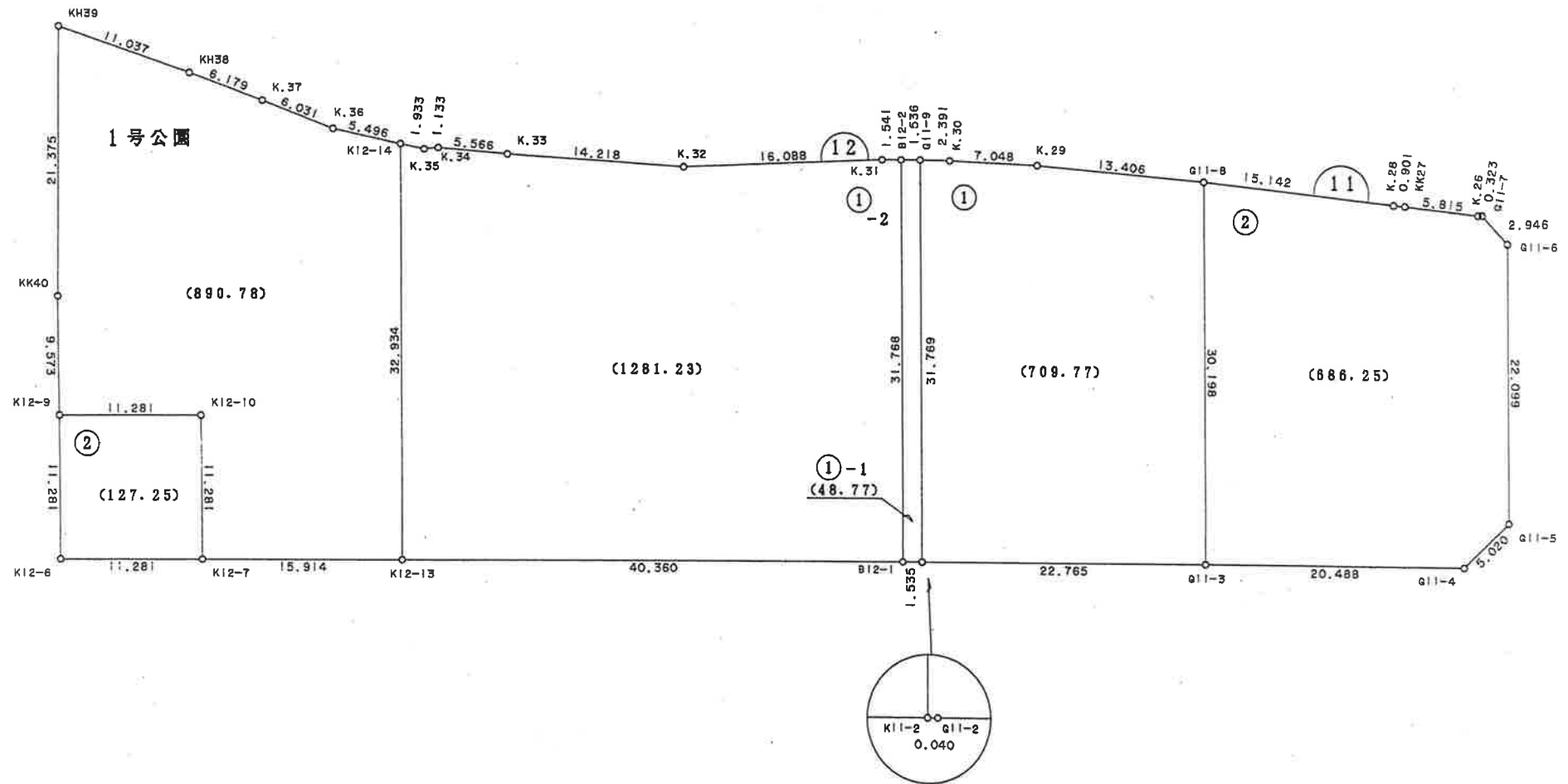
地 器械点	番 : 10-3 視準点	内角	方向角	距離	緯距	經距	X座標	Y座標	倍橫距	倍面積
G10-4	G10-5	90-05-50	122-03-57	32.251	-17.122	27.331	-110813.480	-4238.794	27.331	-467.961382
G10-5	G10-6	134-43-52	76-47-49	5.004	1.143	4.872	-110812.337	-4233.922	59.534	68.047362
G10-6	G10-7	135-14-55	32-02-44	13.008	11.026	6.902	-110801.311	-4227.020	71.308	786.242008
G10-7	G10-8	145-34-11	357-36-55	2.043	2.041	-0.085	-110799.270	-4227.105	78.125	159.453125
G10-8	KK18	148-26-30	326-03-25	5.718	4.744	-3.193	-110794.526	-4230.298	74.847	355.074168
KK18	K.19	172-59-23	319-02-48	11.012	8.317	-7.218	-110786.209	-4237.516	64.436	535.914212
K.19	K.20	172-58-52	312-01-40	5.441	3.643	-4.042	-110782.566	-4241.558	53.176	193.720168
K.20	K.21	173-16-04	305-17-44	10.613	6.132	-8.662	-110776.434	-4250.220	40.472	248.174304
K.21	G10-9	177-34-27	302-52-11	2.944	1.598	-2.473	-110774.836	-4252.693	29.337	46.880526
G10-9	G10-4	89-05-56	211-58-07	25.370	-21.522	-13.432	-110796.358	-4266.125	13.432	-289.083504
									倍面積	1636.460987
									面積	818.2304935
									坪数	247.51

* * 面積計算 (倍橫距法) * *

地 器械点	番 : 11-1 視準点	内角	方向角	距離	緯距	經距	X座標	Y座標	倍橫距	倍面積
G11-9	K11-2	88-58-15	212-02-34	31.769	-26.929	-16.855	-110732.758	-4367.883	-16.855	453.888295
K11-2	G11-2	90-51-45	122-54-19	0.040	-0.022	0.034	-110732.780	-4367.849	-33.676	0.740872
G11-2	G11-3	179-05-23	121-59-42	22.765	-12.062	19.307	-110744.842	-4348.542	-14.335	172.908770
G11-3	G11-8	90-00-28	32-00-10	30.198	25.609	16.004	-110719.233	-4332.538	20.976	537.174384
G11-8	K.29	95-09-49	307-09-59	13.406	8.099	-10.683	-110711.134	-4343.221	26.297	212.979403
K.29	K.30	177-24-43	304-34-42	7.048	4.000	-5.803	-110707.134	-4349.024	9.811	39.244000
K.30	G11-9	178-29-37	303-04-19	2.391	1.305	-2.004	-110705.829	-4351.028	2.004	2.615220
									倍面積	1419.550944
									面積	709.7754720
									坪数	214.70

* * 面積計算 (倍橫距法) * *

地 器械点	番 : 11-2 視準点	内角	方向角	距離	緯距	經距	X座標	Y座標	倍橫距	倍面積
G11-8	G11-3	83-41-09	212-00-10	30.198	-25.609	-16.004	-110744.842	-4348.542	-16.004	409.846436
G11-3	G11-4	90-03-49	122-03-59	20.488	-10.877	17.362	-110755.719	-4331.180	-14.646	159.304542
G11-4	G11-5	135-00-27	77-04-26	5.020	1.123	4.893	-110754.596	-4326.287	7.609	8.544907
G11-5	G11-6	134-55-37	32-00-03	22.099	18.741	11.711	-110735.855	-4314.576	24.213	453.775833
G11-6	G11-7	137-25-04	349-25-07	2.946	2.896	-0.541	-110732.959	-4315.117	35.383	102.469168
G11-7	K.26	132-56-38	302-21-45	0.323	0.173	-0.273	-110732.786	-4315.390	34.569	5.980437
K.26	KK27	186-12-01	308-33-46	5.815	3.625	-4.547	-110729.161	-4319.937	29.749	107.840125
KK27	K.28	178-16-08	306-49-54	0.901	0.540	-0.721	-110728.621	-4320.658	24.481	13.219740
K.28	G11-8	181-29-07	308-19-01	15.142	9.388	-11.880	-110719.233	-4332.538	11.880	111.529440
									倍面積	1372.510628
									面積	686.2553140
									坪数	207.59



* * 面積計算 (倍橫距法) * *

地 器械点	番 : 12-1-2 視準点	内角	方向角	距離	緯距	經距	X座標	Y座標	倍橫距	倍面積
B12-2	K.31	89-56-14	301-58-40	1.541	0.816	-1.307	-110704.200	-4353.638	-1.307	-1.066512
K.31	K.32	177-44-33	299-43-13	16.088	7.976	-13.972	-110696.224	-4367.610	-16.586	-132.289936
K.32	K.33	186-19-59	306-03-12	14.218	8.368	-11.495	-110687.856	-4379.105	-42.053	-351.899504
K.33	K.34	181-05-25	307-08-37	5.566	3.361	-4.437	-110684.495	-4383.542	-57.985	-194.887585
K.34	K.35	169-02-13	296-10-50	1.133	0.500	-1.017	-110683.995	-4384.559	-63.439	-31.719500
K.35	K12-14	198-10-10	314-21-00	1.933	1.351	-1.382	-110682.644	-4385.941	-65.838	-88.947138
K12-14	K12-13	77-41-31	212-02-31	32.934	-27.917	-17.473	-110710.561	-4403.414	-84.693	2364.374481
K12-13	B12-1	89-57-07	121-59-38	40.360	-21.384	34.229	-110731.945	-4369.185	-67.936	1452.748742
B12-1	B12-2	90-02-48	32-02-26	31.768	26.929	16.854	-110705.016	-4352.331	-16.854	-453.846568
									倍面積	2562.466480
									面積	1281.2332399
									坪數	387.57

* * 面積計算 (倍橫距法) * *

地 器械点	番 : 12-1-1 視準点	内角	方向角	距離	緯距	經距	X座標	Y座標	倍橫距	倍面積
B12-1	K11-2	89-57-13	121-59-39	1.535	-0.813	1.302	-110732.758	-4367.883	1.302	-1.058222
K11-2	G11-9	90-02-55	32-02-34	31.769	26.929	16.855	-110705.829	-4351.028	19.458	523.984482
G11-9	B12-2	89-55-09	301-57-43	1.536	0.813	-1.303	-110705.016	-4352.331	35.010	28.463130
B12-2	B12-1	90-04-43	212-02-26	31.768	-26.929	-16.854	-110731.945	-4369.185	16.854	-453.846568
									倍面積	97.542821
									面積	48.7714106
									坪数	14.75

* * 面積計算 (倍橫距法) * *

地 器械点	番 : 12-2 視準点	内角	方向角	距離	緯距	經距	X座標	Y座標	倍橫距	倍面積
K12-9	K12-6	89-42-19	211-42-02	11.281	-9.598	-5.928	-110696.152	-4426.478	-5.928	56.896944
K12-6	K12-7	90-17-41	121-59-43	11.281	-5.977	9.567	-110702.129	-4416.911	-2.289	13.681353
K12-7	K12-10	89-42-19	31-42-02	11.281	9.598	5.928	-110692.531	-4410.983	13.206	126.751188
K12-10	K12-9	90-17-41	301-59-43	11.281	5.977	-9.567	-110686.554	-4420.550	9.567	57.181959
									倍面積	254.511444
									面積	127.2557220
									坪数	38.49