

\* \* 面積計算 (倍橫距法) \* \*

地 器械点	番 : 13-1 視準点	内角	方向角	距離	緯距	經距	X座標	Y座標	倍橫距	倍面積
K13-19	G13-20	90-04-37	32-00-46	19.121	16.213	10.136	-110743.041	-4375.078	10.136	164.334968
G13-20	G13-21	135-19-23	347-20-09	5.004	4.882	-1.097	-110738.159	-4376.175	19.175	93.612350
G13-21	G13-1	134-37-03	301-57-12	27.107	14.346	-23.000	-110723.813	-4399.175	-4.922	-70.611012
G13-1	G13-22	90-05-03	212-02-15	13.051	-11.063	-6.923	-110734.876	-4406.098	-34.845	385.490235
G13-22	K13-23	179-51-50	211-54-05	9.641	-8.185	-5.095	-110743.061	-4411.193	-46.863	383.573655
K13-23	K13-19	90-02-04	121-56-09	30.612	-16.193	25.979	-110759.254	-4385.214	-25.979	420.677947
									倍面積	1377.078143
									面積	688.5390715
									坪数	208.28

\* \* 面積計算 (倍橫距法) \* \*

地 器械点	番 : 13-2 視準点	内角	方向角	距離	緯距	經距	X座標	Y座標	倍橫距	倍面積
K13-18	K13-19	90-04-06	32-00-15	4.553	3.861	2.413	-110759.254	-4385.214	2.413	9.316593
K13-19	K13-23	89-55-54	301-56-09	30.612	16.193	-25.979	-110743.061	-4411.193	-21.153	-342.530529
K13-23	G13-24	89-55-35	211-51-44	0.678	-0.576	-0.358	-110743.637	-4411.551	-47.490	27.354240
G13-24	K13-25	180-10-00	212-01-44	3.875	-3.285	-2.055	-110746.922	-4413.606	-49.903	163.931355
K13-25	K13-18	89-54-25	121-56-09	30.612	-16.193	25.979	-110763.115	-4387.627	-25.979	420.677947
									倍面積	278.749606
									面積	139.3748030
									坪数	42.16

\* \* 面積計算 (倍橫距法) \* \*

地 器械点	番 : 13-3 視準点	内角	方向角	距離	緯距	經距	X座標	Y座標	倍橫距	倍面積
K13-32	K13-18	90-04-33	32-00-45	22.216	18.838	11.777	-110763.115	-4387.627	11.777	221.855126
K13-18	K13-25	89-55-24	301-56-09	30.612	16.193	-25.979	-110746.922	-4413.606	-2.425	-39.268025
K13-25	G13-26	90-05-16	212-01-25	14.419	-12.225	-7.646	-110759.147	-4421.252	-36.050	440.711250
G13-26	K13-31	180-00-19	212-01-44	7.797	-6.610	-4.135	-110765.757	-4425.387	-47.831	316.162910
K13-31	K13-32	89-54-28	121-56-12	30.617	-16.196	25.983	-110781.953	-4399.404	-25.983	420.820668
									倍面積	1360.281929
									面積	680.1409645
									坪数	205.74

\* \* 面積計算 (倍橫距法) \* \*

地番 : 13-4-1	器械点	視準点	内角	方向角	距離	緯距	經距	X座標	Y座標	倍橫距	倍面積
K13-31	G13-27	90-04-07	212-00-19	0.500	-0.424	-0.265	-110766.181	-4425.652	-0.265	0.112360	
G13-27	G13-17	89-55-53	121-56-12	30.617	-16.196	25.983	-110782.377	-4399.669	25.453	-412.236788	
G13-17	K13-32	90-04-07	32-00-19	0.500	0.424	0.265	-110781.953	-4399.404	51.701	21.921224	
K13-32	K13-31	89-55-53	301-56-12	30.617	16.196	-25.983	-110765.757	-4425.387	25.983	420.820668	
										倍面積	30.617464
										面積	15.3087320
										坪数	4.63

\* \* 面積計算 (倍横距法) \* \*

地番 : 13-4-2	器械点	視準点	内角	方向角	距離	緯距	經距	X座標	Y座標	倍横距	倍面積
K13-16	G13-17		90-04-07	32-00-22	21.407	18.153	11.346	-110782.377	-4399.669	11.346	205.963938
G13-17	G13-27		89-55-50	301-56-12	30.617	16.196	-25.983	-110766.181	-4425.652	-3.291	-53.301036
G13-27	G13-28		90-02-09	211-58-21	9.401	-7.975	-4.978	-110774.156	-4430.630	-34.252	273.159700
G13-28	K13-29		180-03-22	212-01-43	12.005	-10.178	-6.367	-110784.334	-4436.997	-45.597	464.086266
K13-29	K13-16		89-54-32	121-56-15	30.617	-16.196	25.982	-110800.530	-4411.015	-25.982	420.804472
										倍面積	1310.713340
										面積	655.3566700
										坪数	198.24

\* \* 面積計算 (倍橫距法) \* \*

地 器械点	番 : 13-5 視準点	内角	方向角	距離	緯距	經距	X座標	Y座標	倍橫距	倍面積
K13-29	G13-13	90-05-13	212-01-28	20.936	-17.750	-11.102	-110802.084	-4448.099	-11.102	197.060500
G13-13	G13-14	90-01-34	122-03-02	27.087	-14.374	22.958	-110816.458	-4425.141	0.754	-10.837996
G13-14	G13-15	135-13-42	77-16-44	4.977	1.096	4.855	-110815.362	-4420.286	28.567	31.309432
G13-15	K13-16	134-43-45	32-00-29	17.491	14.832	9.271	-110800.530	-4411.015	42.693	633.222576
K13-16	K13-29	89-55-46	301-56-15	30.617	16.196	-25.982	-110784.334	-4436.997	25.982	420.804472
									倍面積	1271.558984
									面積	635.7794920
									坪数	192.32

\* \* 面積計算 (倍橫距法) \* \*

地番 : 13-6 器械点	視準点	内角	方向角	距離	緯距	經距	X座標	Y座標	倍橫距	倍面積
K13-12	G13-13	90-34-24	121-59-33	9.007	-4.772	7.639	-110802.084	-4448.099	7.639	-36.453308
G13-13	K13-29	90-01-55	32-01-28	20.936	17.750	11.102	-110784.334	-4436.997	26.380	468.245000
K13-29	G13-28	180-00-15	32-01-43	12.005	10.178	6.367	-110774.156	-4430.630	43.849	446.295122
G13-28	K13-30	89-59-11	302-00-54	9.356	4.960	-7.933	-110769.196	-4438.563	42.283	209.723680
K13-30	K13-12	89-24-15	211-25-09	32.947	-28.116	-17.175	-110797.312	-4455.738	17.175	-482.892300
									倍面積	604.918194
									面積	302.4590970
									坪数	91.49



\* \* 面積計算 (倍橫距法) \* \*

地番 : 13-7	器械点	視準点	内角	方向角	距離	緯距	經距	X座標	Y座標	倍橫距	倍面積
	K13-30	G13-9	90-35-36	302-00-45	21.166	11.220	-17.947	-110757.976	-4456.510	-17.947	-201.365340
	G13-9	G13-10	89-24-21	211-25-06	29.470	-25.149	-15.362	-110783.125	-4471.872	-51.256	1289.037144
	G13-10	G13-11	134-55-09	166-20-15	4.983	-4.842	1.177	-110787.967	-4470.695	-65.441	316.865322
	G13-11	K13-12	135-39-33	121-59-48	17.636	-9.345	14.957	-110797.312	-4455.738	-49.307	460.773915
	K13-12	K13-30	89-25-21	31-25-09	32.947	28.116	17.175	-110769.196	-4438.563	-17.175	-482.892300
										倍面積	1382.418741
										面積	691.2093705
										坪数	209.09

\* \* 面積計算 (倍橫距法) \* \*

地 器械点	番 : 13-8 視準点	内角	方向角	距離	緯距	經距	X座標	Y座標	倍橫距	倍面積
G13-26	G13-7	90-01-07	302-02-51	30.496	16.182	-25.849	-110742.965	-4447.101	-25.849	-418.288518
G13-7	G13-8	91-02-54	213-05-45	7.329	-6.140	-4.002	-110749.105	-4451.103	-55.700	341.998000
G13-8	G13-9	178-16-01	211-21-46	10.389	-8.871	-5.407	-110757.976	-4456.510	-65.109	577.581939
G13-9	K13-30	90-38-59	122-00-45	21.166	-11.220	17.947	-110769.196	-4438.563	-52.569	589.824180
K13-30	G13-28	180-00-09	122-00-54	9.356	-4.960	7.933	-110774.156	-4430.630	-26.689	132.377440
G13-28	G13-27	89-57-27	31-58-21	9.401	7.975	4.978	-110766.181	-4425.652	-13.778	-109.879550
G13-27	K13-31	180-01-58	32-00-19	0.500	0.424	0.265	-110765.757	-4425.387	-8.535	-3.618840
K13-31	G13-26	180-01-25	32-01-44	7.797	6.610	4.135	-110759.147	-4421.252	-4.135	-27.332350
									倍面積	1082.662301
									面積	541.3311505
									坪数	163.75

\* \* 面積計算 (倍橫距法) \* \*

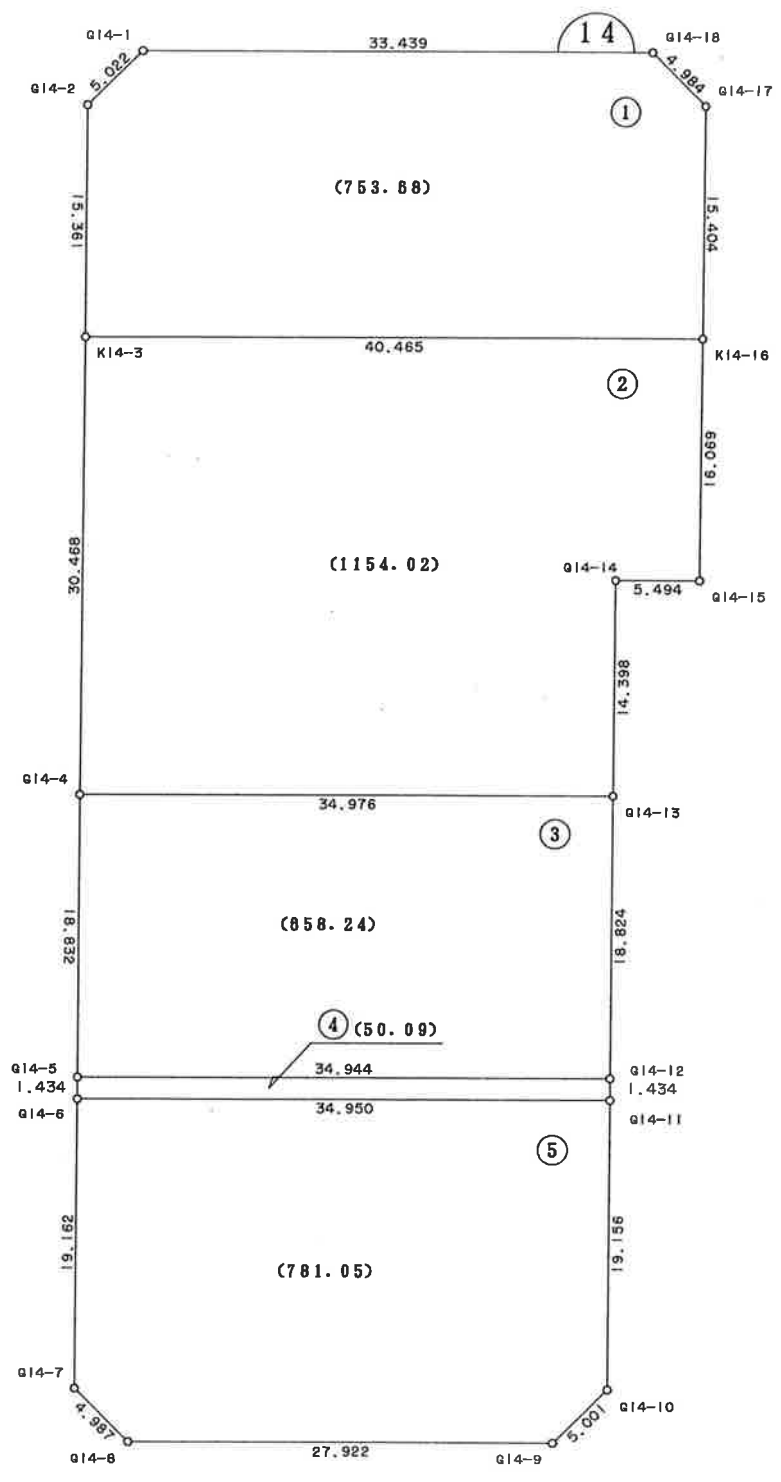
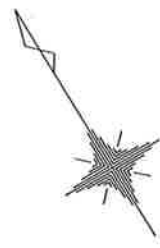
地 器械点	番 : 13-9 視準点	内角	方向角	距離	緯距	經距	X座標	Y座標	倍橫距	倍面積
G13-5	G13-6	89-23-10	211-26-02	10.075	-8.596	-5.254	-110736.077	-4442.612	-5.254	45.163384
G13-6	G13-7	181-39-32	213-05-34	8.222	-6.888	-4.489	-110742.965	-4447.101	-14.997	103.299336
G13-7	G13-26	88-57-17	122-02-51	30.496	-16.182	25.849	-110759.147	-4421.252	6.363	-102.966066
G13-26	K13-25	89-58-34	32-01-25	14.419	12.225	7.646	-110746.922	-4413.606	39.858	487.264050
K13-25	G13-24	180-00-19	32-01-44	3.875	3.285	2.055	-110743.637	-4411.551	49.559	162.801315
G13-24	G13-5	90-01-08	302-02-52	30.447	16.156	-25.807	-110727.481	-4437.358	25.807	416.937892
									倍面積	1112.499911
									面積	556.2499555
									坪数	168.26

\* \* 面積計算 (倍横距法) \* \*

地番	器械点	視準点	内角	方向角	距離	緯距	經距	X座標	Y座標	倍横距	倍面積
13-10	G13-4	G13-5	89-22-44	211-24-05	10.307	-8.797	-5.370	-110727.481	-4437.358	-5.370	47.239890
	G13-5	G13-24	90-38-47	122-02-52	30.447	-16.156	25.807	-110743.637	-4411.551	15.067	-243.422452
	G13-24	K13-23	89-48-52	31-51-44	0.678	0.576	0.358	-110743.061	-4411.193	41.232	23.749632
	K13-23	G13-22	180-02-21	31-54-05	9.641	8.185	5.095	-110734.876	-4406.098	46.685	382.116725
	G13-22	G13-4	90-07-16	302-01-21	30.536	16.192	-25.890	-110718.684	-4431.988	25.890	419.210880
										倍面積	628.894675
										面積	314.4473375
										坪数	95.12

\* \* 面積計算 (倍橫距法) \* \*

地 器械点	番 : 13-11 視準点	内角	方向角	距離	緯距	經距	X座標	Y座標	倍橫距	倍面積
G13-1	G13-2	89-59-11	302-01-26	27.111	14.376	-22.985	-110709.437	-4422.160	-22.985	-330.432360
G13-2	G13-3	135-02-33	257-03-59	5.004	-1.120	-4.877	-110710.557	-4427.037	-50.847	56.948640
G13-3	G13-4	134-17-01	211-21-00	9.516	-8.127	-4.951	-110718.684	-4431.988	-60.675	493.105725
G13-4	G13-22	90-40-21	122-01-21	30.536	-16.192	25.890	-110734.876	-4406.098	-39.736	643.405312
G13-22	G13-1	90-00-54	32-02-15	13.051	11.063	6.923	-110723.813	-4399.175	-6.923	-76.589149
									倍面積	786.438168
									面積	393.2190840
									坪数	118.94



\* \* 面積計算 (倍橫距法) \* \*

地 器械点	番 : 14-1 視準点	内角	方向角	距離	緯距	經距	X座標	Y座標	倍橫距	倍面積
K14-16	G14-17	89-59-05	32-00-04	15.404	13.063	8.163	-110768.198	-4334.789	8.163	106.633269
G14-17	G14-18	134-52-18	346-52-22	4.984	4.854	-1.132	-110763.344	-4335.921	15.194	73.751676
G14-18	G14-1	135-09-12	302-01-34	33.439	17.733	-28.350	-110745.611	-4364.271	-14.288	-253.369104
G14-1	G14-2	134-47-04	256-48-38	5.022	-1.146	-4.890	-110746.757	-4369.161	-47.528	54.467088
G14-2	K14-3	135-01-05	211-49-43	15.361	-13.051	-8.101	-110759.808	-4377.262	-60.519	789.833469
K14-3	K14-16	90-11-16	122-00-59	40.465	-21.453	34.310	-110781.261	-4342.952	-34.310	736.052430
									倍面積	1507.368828
									面積	753.6844140
									坪数	227.98

\* \* 面積計算 (倍橫距法) \* \*

地 器械点	番 : 14-2 視準点	内角	方向角	距離	緯距	經距	X座標	Y座標	倍橫距	倍面積
K14-3	G14-4	90-01-46	212-02-45	30.468	-25.825	-16.166	-110785.633	-4393.428	-16.166	417.486950
G14-4	G14-13	89-59-02	122-01-47	34.976	-18.550	29.652	-110804.183	-4363.776	-2.680	49.714000
G14-13	G14-14	90-00-44	32-02-31	14.398	12.205	7.639	-110791.978	-4356.137	34.611	422.427255
G14-14	G14-15	269-53-42	121-56-13	5.494	-2.906	4.662	-110794.884	-4351.475	46.912	-136.326272
G14-15	K14-16	90-05-40	32-01-53	16.069	13.623	8.523	-110781.261	-4342.952	60.097	818.701431
K14-16	K14-3	89-59-06	302-00-59	40.465	21.453	-34.310	-110759.808	-4377.262	34.310	736.052430
									倍面積	2308.055794
									面積	1154.0278970
									坪数	349.09



\* \* 面積計算 (倍橫距法) \* \*

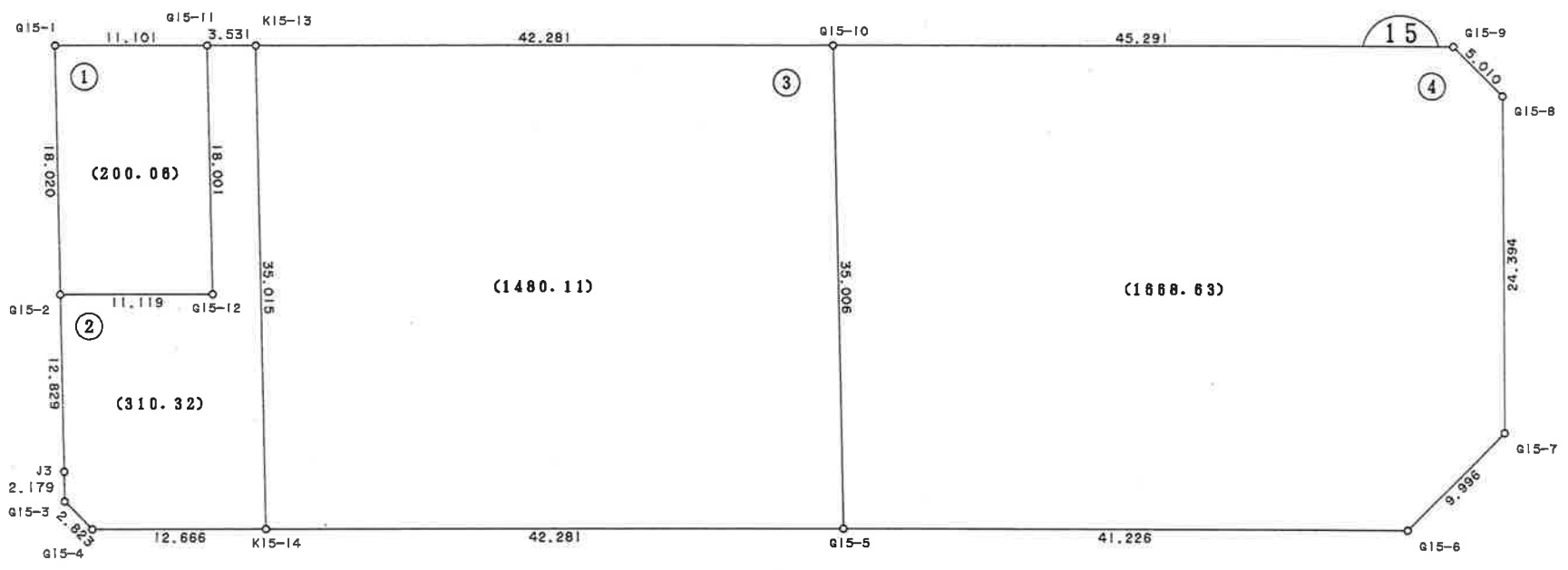
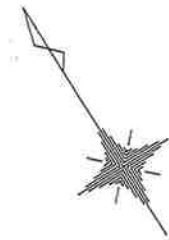
地 器械点	番 : 14-3 視準点	内角	方向角	距離	緯距	經距	X座標	Y座標	倍橫距	倍面積
G14-4	G14-5	89-55-03	211-56-50	18.832	-15.980	-9.965	-110801.613	-4403.393	-9.965	159.240700
G14-5	G14-12	90-04-09	122-00-59	34.944	-18.526	29.629	-110820.139	-4373.764	9.699	-179.683674
G14-12	G14-13	90-01-44	32-02-43	18.824	15.956	9.988	-110804.183	-4363.776	49.316	786.886096
G14-13	G14-4	89-59-04	302-01-47	34.976	18.550	-29.652	-110785.633	-4393.428	29.652	550.044600
									倍面積	1316.487722
									面積	658.2438610
									坪数	199.11

\* \* 面積計算 (倍橫距法) \* \*

地 器械点	番 : 14-4 視準点	内角	方向角	距離	緯距	經距	X座標	Y座標	倍橫距	倍面積
G14-5	G14-6	90-02-39	212-03-38	1.434	-1.215	-0.761	-110802.828	-4404.154	-0.761	0.924615
G14-6	G14-11	89-57-20	122-00-58	34.950	-18.529	29.634	-110821.357	-4374.520	28.112	-520.887248
G14-11	G14-12	89-48-41	31-49-39	1.434	1.218	0.756	-110820.139	-4373.764	58.502	71.255436
G14-12	G14-5	90-11-20	302-00-59	34.944	18.526	-29.629	-110801.613	-4403.393	29.629	548.906854
									倍面積	100.199657
									面積	50.0998285
									坪数	15.15

\* \* 面積計算 (倍橫距法) \* \*

地 器械点	番 : 14-5 視準点	内角	方向角	距離	緯距	經距	X座標	Y座標	倍橫距	倍面積
G14-6.	G14-7	90-05-17	212-06-15	19.162	-16.232	-10.184	-110819.060	-4414.338	-10.184	165.306688
G14-7	G14-8	134-56-27	167-02-42	4.987	-4.860	1.118	-110823.920	-4413.220	-19.250	93.555000
G14-8	G14-9	134-59-32	122-02-14	27.922	-14.812	23.670	-110838.732	-4389.550	5.538	-82.028856
G14-9	G14-10	134-50-37	76-52-51	5.001	1.135	4.870	-110837.597	-4384.680	34.078	38.678530
G14-10	G14-11	135-09-00	32-01-51	19.156	16.240	10.160	-110821.357	-4374.520	49.108	797.513920
G14-11	G14-6	89-59-07	302-00-58	34.950	18.529	-29.634	-110802.828	-4404.154	29.634	549.088386
									倍面積	1562.113668
									面積	781.0568340
									坪数	236.26



\* \* 面積計算 (倍橫距法) \* \*

地 器械点	番 : 15-1 視準点	内角	方向角	距離	緯距	經距	X座標	Y座標	倍橫距	倍面積
G15-1	G15-2	89-06-08	211-08-04	18.020	-15.424	-9.317	-110805.906	-4489.226	-9.317	143.705408
G15-2	G15-12	90-47-56	121-56-00	11.119	-5.881	9.436	-110811.787	-4479.790	-9.198	54.093438
G15-12	G15-11	89-08-40	31-04-40	18.001	15.417	9.292	-110796.370	-4470.498	9.530	146.924010
G15-11	G15-1	90-57-16	302-01-56	11.101	5.888	-9.411	-110790.482	-4479.909	9.411	55.411968
									倍面積	400.134824
									面積	200.0674120
									坪数	60.52

\* \* 面積計算 (倍横距法) \* \*

地 器械点	番 : 15-2 視準点	内角	方向角	距離	緯距	經距	X座標	Y座標	倍横距	倍面積
K15-13	G15-11	90-52-57	302-00-57	3.531	1.872	-2.994	-110796.370	-4470.498	-2.994	-5.604768
G15-11	G15-12	89-03-43	211-04-40	18.001	-15.417	-9.292	-110811.787	-4479.790	-15.280	235.571760
G15-12	G15-2	270-51-20	301-56-00	11.119	5.881	-9.436	-110805.906	-4489.226	-34.008	-200.001048
G15-2	J3	89-12-38	211-08-38	12.829	-10.980	-6.635	-110816.886	-4495.861	-50.079	549.867420
J3	G15-3	180-00-01	211-08-39	2.179	-1.865	-1.127	-110818.751	-4496.988	-57.841	107.873465
G15-3	G15-4	135-45-01	166-53-40	2.823	-2.749	0.640	-110821.500	-4496.348	-58.328	160.343672
G15-4	K15-14	135-07-00	122-00-40	12.666	-6.714	10.740	-110828.214	-4485.608	-46.948	315.208872
K15-14	K15-13	89-07-20	31-08-00	35.015	29.972	18.104	-110798.242	-4467.504	-18.104	-542.613088
									倍面積	620.646285
									面積	310.3231425
									坪数	93.87

\* \* 面積計算 (倍橫距法) \* \*

地 器械点	番 : 15-3 視準点	内角	方向角	距離	緯距	經距	X座標	Y座標	倍橫距	倍面積
K15-14	G15-5	90-52-42	122-00-42	42.281	-22.413	35.852	-110850.627	-4449.756	35.852	-803.550876
G15-5	G15-10	89-07-17	31-07-59	35.006	29.964	18.099	-110820.663	-4431.657	89.803	2690.857092
G15-10	K15-13	90-53-29	302-01-28	42.281	22.421	-35.847	-110798.242	-4467.504	72.055	1615.545155
K15-13	K15-14	89-06-32	211-08-00	35.015	-29.972	-18.104	-110828.214	-4485.608	18.104	-542.613088
									倍面積	2960.238283
									面積	1480.1191415
									坪数	447.73

\* \* 面積計算 (倍橫距法) \* \*

地 器械点	番： 15-4 視準点	内角	方向角	距離	緯距	經距	X座標	Y座標	倍橫距	倍面積
G15-10	G15-5	89-07-47	211-07-59	35.006	-29.964	-18.099	-110850.627	-4449.756	-18.099	542.318436
G15-5	G15-6	90-52-23	122-00-22	41.226	-21.850	34.959	-110872.477	-4414.797	-1.239	27.072150
G15-6	G15-7	135-00-11	77-00-33	9.996	2.247	9.740	-110870.230	-4405.057	43.460	97.654620
G15-7	G15-8	135-00-49	32-01-22	24.394	20.682	12.935	-110849.548	-4392.122	66.135	1367.804070
G15-8	G15-9	134-58-42	347-00-04	5.010	4.882	-1.127	-110844.666	-4393.249	77.943	380.517726
G15-9	G15-10	135-00-08	302-00-12	45.291	24.003	-38.408	-110820.663	-4431.657	38.408	921.907224
									倍面積	3337.274226
									面積	1668.6371130
									坪数	504.76