

* * 面積計算 (倍橫距法) * *

地 器械点	番 : 16-1 視準点	内角	方向角	距離	緯距	經距	X座標	Y座標	倍橫距	倍面積
G16-12	G16-14	90-05-12	122-02-01	13.586	-7.206	11.517	-110897.253	-4443.182	11.517	-82.991502
G16-14	G16-15	89-57-30	31-59-31	8.199	6.954	4.344	-110890.299	-4438.838	27.378	190.386612
G16-15	G16-10	180-00-02	31-59-33	11.853	10.053	6.280	-110880.246	-4432.558	38.002	382.034106
G16-10	G16-11	89-56-58	301-56-31	13.601	7.196	-11.542	-110873.050	-4444.100	32.740	235.597040
G16-11	G16-12	90-00-18	211-56-49	20.031	-16.997	-10.599	-110890.047	-4454.699	10.599	-180.151203
									倍面積	544.875053
									面積	272.4375265
									坪数	82.41

* * 面積計算 (倍橫距法) * *

地 器械点	番 : 16-2 視準点	内角	方向角	距離	緯距	經距	X座標	Y座標	倍橫距	倍面積
G16-15	G16-7	90-00-05	121-59-38	18.000	-9.537	15.266	-110899.836	-4423.572	15.266	-145.591842
G16-7	G16-8	89-58-47	31-58-25	4.787	4.061	2.535	-110895.775	-4421.037	33.067	134.285087
G16-8	G16-9	134-05-33	346-03-58	10.183	9.883	-2.452	-110885.892	-4423.489	33.150	327.621450
G16-9	G16-10	135-50-19	301-54-17	10.683	5.646	-9.069	-110880.246	-4432.558	21.629	122.117334
G16-10	G16-15	90-05-16	211-59-33	11.853	-10.053	-6.280	-110890.299	-4438.838	6.280	-63.132840
									倍面積	375.299189
									面積	187.6495945
									坪数	56.76

* * 面積計算 (倍橫距法) * *

地 器械点	番 : 16-3 視準点	内角	方向角	距離	緯距	經距	X座標	Y座標	倍橫距	倍面積
G16-14	G16-6	90-02-26	122-01-57	17.996	-9.545	15.256	-110906.798	-4427.926	15.256	-145.618520
G16-6	G16-7	89-59-21	32-01-18	8.211	6.962	4.354	-110899.836	-4423.572	34.866	242.737092
G16-7	G16-15	89-58-20	301-59-38	18.000	9.537	-15.266	-110890.299	-4438.838	23.954	228.449298
G16-15	G16-14	89-59-53	211-59-31	8.199	-6.954	-4.344	-110897.253	-4443.182	4.344	-30.208176
									倍面積	295.359694
									面積	147.6798470
									坪數	44.67

* * 面積計算 (倍橫距法) * *

地 器械点	番 : 16-4 視準点	内角	方向角	距離	緯距	經距	X座標	Y座標	倍橫距	倍面積
G16-13	G16-5	90-01-47	122-01-46	31.573	-16.745	26.767	-110914.829	-4432.954	26.767	-448.213415
G16-5	G16-6	90-01-13	32-02-59	9.475	8.031	5.028	-110906.798	-4427.926	58.562	470.311422
G16-6	G16-14	89-58-58	302-01-57	17.998	9.545	-15.256	-110897.253	-4443.182	48.334	461.348030
G16-14	G16-12	180-00-04	302-02-01	13.586	7.206	-11.517	-110890.047	-4454.699	21.561	155.368566
G16-12	G16-13	89-57-58	211-59-59	9.477	-8.037	-5.022	-110898.084	-4459.721	5.022	-40.361814
									倍面積	598.452789
									面積	299.2263945
									坪數	90.51

* * 面積計算 (倍橫距法) * *

地 器械点	番 : 16-5-1 視準点	内角	方向角	距離	緯距	經距	X座標	Y座標	倍橫距	倍面積
K16-18	K16-16	89-53-49	31-55-35	6.686	5.675	3.536	-110923.710	-4438.488	3.536	20.066800
K16-16	K16-17	90-06-12	302-01-47	31.596	16.757	-26.786	-110906.953	-4465.274	-19.714	-330.347498
K16-17	K16-19	90-01-39	212-03-26	6.687	-5.667	-3.549	-110912.620	-4468.823	-50.049	283.627683
K16-19	K16-18	89-58-20	122-01-46	31.611	-16.765	26.799	-110929.385	-4442.024	-26.799	449.285235
									倍面積	422.632220
									面積	211.3161100
									坪数	63.92

* * 面積計算 (倍橫距法) * *

地 器械点	番 : 16-5-2 視準点	内角	方向角	距離	緯距	經距	X座標	Y座標	倍橫距	倍面積
K16-16	G16-5	89-53-54	31-55-41	10.464	8.881	5.534	-110914.829	-4432.954	5.534	49.147454
G16-5	G16-13	90-06-05	302-01-46	31.573	16.745	-26.767	-110898.084	-4459.721	-15.699	-262.879755
G16-13	K16-17	90-01-18	212-03-04	10.464	-8.869	-5.553	-110906.953	-4465.274	-48.019	425.880511
K16-17	K16-16	89-58-43	122-01-47	31.596	-16.757	26.786	-110923.710	-4438.488	-26.786	448.853002
									倍面積	661.001212
									面積	330.5006060
									坪數	99.97

* * 面積計算 (倍橫距法) * *

地 器械点	番 : 16-6 視準点	内角	方向角	距離	緯距	經距	X座標	Y座標	倍橫距	倍面積
K16-19	G16-1	90-01-24	212-03-10	3.980	-3.373	-2.112	-110915.993	-4470.935	-2.112	7.123776
G16-1	G16-2	134-39-24	166-42-34	10.009	-9.741	2.301	-110925.734	-4468.634	-1.923	18.731943
G16-2	G16-3	135-32-08	122-14-42	17.410	-9.289	14.725	-110935.023	-4453.909	15.103	-140.291767
G16-3	G16-4	134-55-48	77-10-30	10.006	2.221	9.756	-110932.802	-4444.153	39.584	87.916064
G16-4	K16-18	134-45-02	31-55-32	4.026	3.417	2.129	-110929.385	-4442.024	51.469	175.869573
K16-18	K16-19	90-06-14	302-01-46	31.611	16.765	-26.799	-110912.620	-4468.823	26.799	449.285235
									倍面積	598.634824
									面積	299.3174120
									坪數	90.54

* * 面積計算 (倍橫距法) * *

地 器械点	番 : 17-1-1 視準点	内角	方向角	距離	緯距	經距	X座標	Y座標	倍橫距	倍面積
G17-1	K17-22	90-08-09	212-03-14	5.643	-4.783	-2.995	-110910.149	-4555.186	-2.995	14.325085
K17-22	K17-20	180-15-42	212-18-56	10.186	-8.608	-5.445	-110918.757	-4560.631	-11.435	98.432480
K17-20	K17-19	180-00-38	212-19-34	1.515	-1.280	-0.810	-110920.037	-4561.441	-17.690	22.643200
K17-19	K17-18	180-18-59	212-38-33	2.670	-2.248	-1.440	-110922.285	-4562.881	-19.940	44.825120
K17-18	K17-21	89-21-03	121-59-36	10.013	-5.305	8.492	-110927.590	-4554.389	-12.888	68.370840
K17-21	G17-2	90-15-20	32-14-56	20.026	16.937	10.686	-110910.653	-4543.703	6.290	106.533730
G17-2	G17-1	89-40-09	301-55-05	10.000	5.287	-8.488	-110905.366	-4552.191	8.488	44.876056
									倍面積	400.006511
									面積	200.0032555
									坪数	60.50

* * 面積計算 (倍橫距法) * *

地 器械点	番 : 17-2-1 視準点	内角	方向角	距離	緯距	經距	X座標	Y座標	倍橫距	倍面積
G17-2	K17-21	90-14-23	212-14-56	20.026	-16.937	-10.686	-110927.590	-4554.389	-10.686	180.988782
K17-21	K17-18	269-44-40	301-59-36	10.013	5.305	-8.492	-110922.285	-4562.881	-29.864	-158.428520
K17-18	K17-17	90-37-45	212-37-21	9.065	-7.635	-4.887	-110929.920	-4567.768	-43.243	330.160305
K17-17	K17-16	179-28-54	212-06-15	5.903	-5.000	-3.137	-110934.920	-4570.905	-51.267	256.335000
K17-16	B17-1	179-59-22	212-05-37	1.722	-1.459	-0.915	-110936.379	-4571.820	-55.319	80.710421
B17-1	B17-3	89-54-15	121-59-52	9.721	-5.151	8.244	-110941.530	-4563.576	-47.990	247.196490
B17-3	B17-4	179-59-49	121-59-41	71.631	-37.953	60.750	-110979.483	-4502.826	21.004	-797.164812
B17-4	B17-5	90-01-08	32-00-49	6.001	5.088	3.181	-110974.395	-4499.645	84.935	432.149280
B17-5	B17-7	180-00-01	32-00-50	5.456	4.626	2.892	-110969.769	-4496.753	91.008	421.022746
B17-7	B17-8	269-58-59	121-59-49	25.000	-13.247	21.202	-110983.016	-4475.551	115.103	-1524.759501
B17-8	G17-5	90-01-01	32-00-50	18.163	15.401	9.629	-110967.615	-4465.922	145.933	2247.483099
G17-5	G17-4	135-08-13	347-09-03	10.010	9.759	-2.226	-110957.856	-4468.148	153.336	1496.406024
G17-4	G17-3	134-48-27	301-57-30	24.523	12.980	-20.806	-110944.876	-4488.954	130.304	1691.345920
G17-3	G17-2	180-03-03	302-00-33	64.565	34.223	-54.749	-110910.653	-4543.703	54.749	1873.675027
									倍面積	6777.120260
									面積	3388.5601300
									坪數	1025.03

* * 面積計算 (倍橫距法) * *

地 器械点	番： 視準点	17-2-2 内角	方向角	距離	緯距	經距	X座標	Y座標	倍橫距	倍面積
X17-4	X17-3	44-56-49	302-00-11	53.785	28.504	-45.611	-110982.106	-4545.808	-45.611	-1300.086263
X17-3	K17-10	178-28-38	300-28-49	30.011	15.223	-25.864	-110966.883	-4571.672	-117.085	-1782.355805
K17-10	KE17-2	1-31-40	122-00-29	82.979	-43.982	70.364	-111010.865	-4501.308	-72.584	3192.394560
KE17-2	X17-4	135-02-53	77-03-22	1.139	0.255	1.110	-111010.610	-4500.198	-1.110	-0.283213
									倍面積	109.669279
									面積	54.8346393
									坪数	16.58

* * 面積計算 (倍橫距法) * *

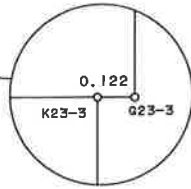
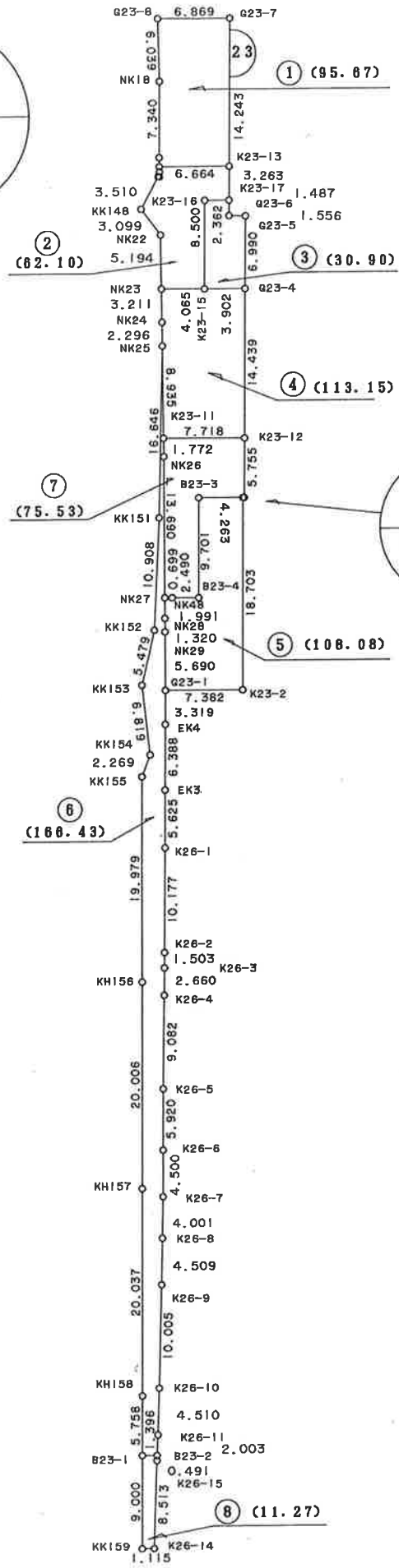
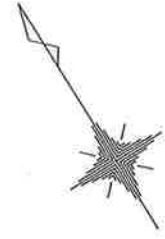
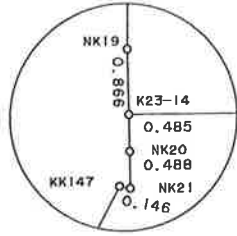
地 器械点	番： 視準点	17-2-3 内角	方向角	距離	緯距	經距	X座標	Y座標	倍橫距	倍面積
B17-2	B17-4	89-58-56	301-59-43	25.000	13.246	-21.202	-110979.483	-4502.826	-21.202	-280.841692
B17-4	B17-3	179-59-58	301-59-41	71.631	37.953	-60.750	-110941.530	-4563.576	-103.154	-3915.003762
B17-3	B17-1	180-00-11	301-59-52	9.721	5.151	-8.244	-110936.379	-4571.820	-172.148	-886.734348
B17-1	K17-15	90-09-32	212-09-24	2.809	-2.378	-1.495	-110938.757	-4573.315	-181.887	432.527286
K17-15	K17-14	180-51-34	213-00-58	4.032	-3.381	-2.197	-110942.138	-4575.512	-185.579	627.442599
K17-14	K17-13	180-01-12	213-02-10	4.520	-3.789	-2.464	-110945.927	-4577.976	-190.240	720.819360
K17-13	K17-12	180-17-33	213-19-43	10.021	-8.373	-5.506	-110954.300	-4583.482	-198.210	1659.612330
K17-12	K17-11	180-12-10	213-31-53	4.410	-3.676	-2.436	-110957.976	-4585.918	-206.152	757.814752
K17-11	K17-25	88-27-32	121-59-25	9.602	-5.087	8.144	-110963.063	-4577.774	-200.444	1019.658628
K17-25	K17-10	180-03-26	122-02-51	7.199	-3.820	6.102	-110966.883	-4571.672	-186.198	711.276360
K17-10	X17-3	178-25-58	120-28-49	30.011	-15.223	25.864	-110982.106	-4545.808	-154.232	2347.850672
X17-3	X17-4	181-31-22	122-00-11	53.785	-28.504	45.611	-111010.610	-4500.198	-82.758	2358.951998
X17-4	KE17-1	135-03-11	77-03-22	8.861	1.985	8.636	-111008.625	-4491.562	-28.512	-56.592405
KE17-1	B17-2	134-57-25	32-00-47	18.747	15.896	9.938	-110992.729	-4481.624	-9.938	-157.974448
									倍面積	5338.807330
									面積	2669.4036652
									坪數	807.49

* * 面積計算 (倍橫距法) * *

地 器械点	番 : 17-2-4 視準点	内角	方向角	距離	緯距	經距	X座標	Y座標	倍橫距	倍面積
B17-5	B17-4	90-00-59	212-00-49	6.001	-5.088	-3.181	-110979.483	-4502.826	-3.181	16.184928
B17-4	B17-2	89-58-54	121-59-43	25.000	-13.246	21.202	-110992.729	-4481.624	14.840	-196.570640
B17-2	B17-6	90-01-24	32-01-07	6.000	5.087	3.181	-110987.642	-4478.443	39.223	199.527401
B17-6	B17-5	89-58-43	301-59-50	25.000	13.247	-21.202	-110974.395	-4499.645	21.202	280.862894
									倍面積	300.004583
									面積	150.0022915
									坪数	45.37

* * 面積計算 (倍橫距法) * *

地 器械点	番 : 17-2-5 視準点	内角	方向角	距離	緯距	經距	X座標	Y座標	倍橫距	倍面積
B17-7	B17-5	90-01-01	212-00-50	5.456	-4.626	-2.892	-110974.395	-4499.645	-2.892	13.380489
B17-5	B17-6	89-59-00	121-59-50	25.000	-13.247	21.202	-110987.642	-4478.443	15.417	-204.233553
B17-6	B17-8	90-01-00	32-00-50	5.456	4.626	2.892	-110983.016	-4475.551	39.512	182.791041
B17-8	B17-7	89-58-59	301-59-49	25.000	13.247	-21.202	-110969.769	-4496.753	21.202	280.862241
									倍面積	272.800218
									面積	136.4001090
									坪数	41.26



6.869
 650.9
 7.340
 6.664
 3.263
 1.487
 3.510
 KK148
 3.099
 NK22
 5.194
 8.500
 2.362
 6.990
 3.263
 K23-17
 1.487
 Q23-6
 1.556
 Q23-5
 6.990
 3.902
 Q23-4
 14.439
 16.645
 956.9
 K23-11
 7.718
 K23-12
 5.755
 4.263
 18.703
 10.908
 0.699
 0.69
 2.490
 9.70
 1.991
 NK28
 1.320
 NK29
 5.690
 Q23-1
 7.362
 K23-2
 3.319
 EK4
 6.388
 EK3
 5.625
 K26-1
 19.979
 10.177
 K26-2
 1.503
 K26-3
 2.660
 K26-4
 9.082
 K26-5
 5.920
 K26-6
 4.500
 K26-7
 4.001
 K26-8
 4.509
 K26-9
 10.005
 K26-10
 4.510
 K26-11
 2.003
 B23-1
 0.491
 K26-15
 9.000
 8.513
 K26-14
 1.115

** 面積計算 (倍橫距法) **

地 器械点	番 : 23-1 視準点	内角	方向角	距離	緯距	經距	X座標	Y座標	倍橫距	倍面積
K23-13	G23-7	90-10-32	32-00-02	14.243	12.079	7.548	-110843.140	-4510.982	7.548	91.172292
G23-7	G23-8	89-49-12	301-49-14	6.869	3.622	-5.837	-110839.518	-4516.819	9.259	33.536098
G23-8	NK18	88-17-38	210-06-52	6.039	-5.224	-3.030	-110844.742	-4519.849	0.392	-2.047808
NK18	NK19	182-01-00	212-07-52	7.340	-6.216	-3.904	-110850.958	-4523.753	-6.542	40.665072
NK19	K23-14	178-18-39	210-26-31	0.866	-0.747	-0.439	-110851.705	-4524.192	-10.885	8.131095
K23-14	K23-13	91-22-59	121-49-30	6.664	-3.514	5.662	-110855.219	-4518.530	-5.662	19.896268
									倍面積	191.353017
									面積	95.6765085
									坪数	28.94

* * 面積計算 (倍横距法) * *

地 器械点	番 : 23-2 視準点	内角	方向角	距離	緯距	經距	X座標	Y座標	倍横距	倍面積
K23-16	K23-17	270-01-51	121-59-15	2.362	-1.251	2.003	-110857.986	-4520.260	2.003	-2.505753
K23-17	K23-13	90-01-38	32-00-53	3.263	2.767	1.730	-110855.219	-4518.530	5.736	15.871512
K23-13	K23-14	89-48-37	301-49-30	6.664	3.514	-5.662	-110851.705	-4524.192	1.804	6.339256
K23-14	NK20	88-39-09	210-28-39	0.485	-0.418	-0.246	-110852.123	-4524.438	-4.104	1.715472
NK20	NK21	180-20-43	210-49-22	0.488	-0.419	-0.250	-110852.542	-4524.688	-4.600	1.927400
NK21	KK147	282-14-26	313-03-48	0.146	0.100	-0.107	-110852.442	-4524.795	-4.957	-0.495700
KK147	KK148	106-02-45	239-06-33	3.510	-1.802	-3.012	-110854.244	-4527.807	-8.076	14.552952
KK148	NK22	116-04-41	175-11-14	3.099	-3.088	0.260	-110857.332	-4527.547	-10.828	33.436864
NK22	NK23	215-38-39	210-49-53	5.194	-4.460	-2.662	-110861.792	-4530.209	-13.230	59.005800
NK23	K23-15	91-10-53	122-00-46	4.065	-2.155	3.447	-110863.947	-4526.762	-12.445	26.818975
K23-15	K23-16	89-56-38	31-57-24	8.500	7.212	4.499	-110856.735	-4522.263	-4.499	-32.446788
									倍面積	124.219990
									面積	62.1099950
									坪数	18.78

* * 面積計算 (倍橫距法) * *

地 器械点	番 : 23-3 視準点	内角	方向角	距離	緯距	經距	X座標	Y座標	倍橫距	倍面積
K23-15	G23-4	90-02-50	122-00-14	3.902	-2.068	3.309	-110866.015	-4523.453	3.309	-6.843012
G23-4	G23-5	90-03-54	32-04-08	6.990	5.923	3.711	-110860.092	-4519.742	10.329	61.178667
G23-5	G23-6	90-50-04	302-54-12	1.556	0.845	-1.306	-110859.247	-4521.048	12.734	10.760230
G23-6	K23-17	269-05-53	32-00-05	1.487	1.261	0.788	-110857.986	-4520.260	12.216	15.404376
K23-17	K23-16	89-59-10	301-59-15	2.362	1.251	-2.003	-110856.735	-4522.263	11.001	13.762251
K23-16	K23-15	89-58-09	211-57-24	8.500	-7.212	-4.499	-110863.947	-4526.762	4.499	-32.446788
									倍面積	61.815724
									面積	30.9078620
									坪數	9.34

* * 面積計算 (倍橫距法) * *

地 器械点	番 : 23-4 視準点	内角	方向角	距離	緯距	經距	X座標	Y座標	倍橫距	倍面積
K23-12	G23-4	90-02-44	32-03-12	14.439	12.238	7.663	-110866.015	-4523.453	7.663	93.779794
G23-4	K23-15	89-57-02	302-00-14	3.902	2.068	-3.309	-110863.947	-4526.762	12.017	24.851156
K23-15	NK23	180-00-32	302-00-46	4.065	2.155	-3.447	-110861.792	-4530.209	5.261	11.337455
NK23	NK24	88-49-32	210-50-18	3.211	-2.757	-1.646	-110864.549	-4531.855	0.168	-0.463176
NK24	NK25	180-17-48	211-08-06	2.296	-1.965	-1.187	-110866.514	-4533.042	-2.665	5.236725
NK25	K23-11	179-59-41	211-07-47	8.935	-7.648	-4.619	-110874.162	-4537.661	-8.471	64.786208
K23-11	K23-12	90-52-41	122-00-28	7.718	-4.091	6.545	-110878.253	-4531.116	-6.545	26.775595
									倍面積	226.303757
									面積	113.1518785
									坪数	34.22

* * 面積計算 (倍横距法) * *

地 器械点	番 : 23-5 視準点	内角	方向角	距離	緯距	經距	X座標	Y座標	倍横距	倍面積
G23-1	K23-2	90-26-50	121-58-51	7.382	-3.910	6.262	-110898.933	-4544.175	6.262	-24.484420
K23-2	K23-3	89-59-09	31-58-00	18.703	15.867	9.902	-110883.066	-4534.273	22.426	355.833342
K23-3	B23-3	89-59-10	301-57-10	4.263	2.256	-3.617	-110880.810	-4537.890	28.711	64.772016
B23-3	B23-4	89-59-33	211-56-43	9.701	-8.232	-5.133	-110889.042	-4543.023	19.961	-164.318952
B23-4	NK48	270-02-26	301-59-09	2.490	1.319	-2.112	-110887.723	-4545.135	12.716	16.772404
NK48	NK27	180-02-44	302-01-53	0.699	0.371	-0.593	-110887.352	-4545.728	10.011	3.714081
NK27	NK28	89-25-51	211-27-44	1.991	-1.698	-1.039	-110889.050	-4546.767	8.379	-14.227542
NK28	NK29	180-15-12	211-42-56	1.320	-1.123	-0.694	-110890.173	-4547.461	6.646	-7.463458
NK29	G23-1	179-49-05	211-32-01	5.690	-4.850	-2.976	-110895.023	-4550.437	2.976	-14.433600
									倍面積	216.163871
									面積	108.0819355
									坪数	32.69

* * 面積計算 (倍横距法) * *

地 器械点	番 : 23-6 視準点	内角	方向角	距離	緯距	經距	X座標	Y座標	倍横距	倍面積
NK25	KK151	1-48-15	212-56-02	16.646	-13.971	-9.050	-110880.485	-4542.092	-9.050	126.437550
KK151	KK152	181-20-10	214-16-12	10.908	-9.014	-6.142	-110889.499	-4548.234	-24.242	218.517388
KK152	KK153	190-02-59	224-19-11	5.479	-3.920	-3.828	-110893.419	-4552.062	-34.212	134.111040
KK153	KK154	161-09-20	205-28-31	6.819	-6.156	-2.933	-110899.575	-4554.995	-40.973	252.229788
KK154	KK155	206-21-43	231-50-14	2.269	-1.402	-1.784	-110900.977	-4556.779	-45.690	64.057380
KK155	KH156	160-07-02	211-57-16	19.979	-16.952	-10.574	-110917.929	-4567.353	-58.048	984.029696
KH156	KH157	180-03-02	212-00-18	20.006	-16.965	-10.603	-110934.894	-4577.956	-79.225	1344.052125
KH157	KH158	180-01-07	212-01-25	20.037	-16.988	-10.625	-110951.882	-4588.581	-100.453	1706.495564
KH158	B23-1	180-03-16	212-04-41	5.758	-4.879	-3.058	-110956.761	-4591.639	-114.136	556.869544
B23-1	B23-2	89-55-38	122-00-19	1.396	-0.740	1.184	-110957.501	-4590.455	-116.010	85.847400
B23-2	K26-11	92-31-05	34-31-24	2.003	1.650	1.135	-110955.851	-4589.320	-113.691	-187.590150
K26-11	K26-10	179-07-41	33-39-05	4.510	3.754	2.499	-110952.097	-4586.821	-110.057	-413.153978
K26-10	K26-9	179-40-30	33-19-35	10.005	8.360	5.497	-110943.737	-4581.324	-102.061	-853.229960
K26-9	K26-8	179-43-33	33-03-08	4.509	3.779	2.459	-110939.958	-4578.865	-94.105	-355.622795
K26-8	K26-7	179-57-02	33-00-10	4.001	3.355	2.179	-110936.603	-4576.686	-89.467	-300.161785
K26-7	K26-6	179-08-25	32-08-35	4.500	3.810	2.394	-110932.793	-4574.292	-84.894	-323.446140
K26-6	K26-5	179-57-28	32-06-03	5.920	5.015	3.146	-110927.778	-4571.146	-79.354	-397.960310
K26-5	K26-4	180-31-19	32-37-22	9.082	7.649	4.896	-110920.129	-4566.250	-71.312	-545.465488
K26-4	K26-3	180-00-13	32-37-35	2.660	2.240	1.434	-110917.889	-4564.816	-64.982	-145.559680
K26-3	K26-2	179-42-37	32-20-12	1.503	1.270	0.804	-110916.619	-4564.012	-62.744	-79.684880
K26-2	K26-1	179-59-02	32-19-14	10.177	8.600	5.441	-110908.019	-4558.571	-56.499	-485.891400
K26-1	EK3	179-43-10	32-02-24	5.625	4.768	2.984	-110903.251	-4555.587	-48.074	-229.216832
EK3	EK4	180-00-02	32-02-26	6.388	5.415	3.389	-110897.836	-4552.198	-41.701	-225.810915
EK4	G23-1	180-00-25	32-02-51	3.319	2.813	1.761	-110895.023	-4550.437	-36.551	-102.817963
G23-1	NK29	179-29-10	31-32-01	5.690	4.850	2.976	-110890.173	-4547.461	-31.814	-154.297900
NK29	NK28	180-10-55	31-42-56	1.320	1.123	0.694	-110889.050	-4546.767	-28.144	-31.605712
NK28	NK27	179-44-48	31-27-44	1.991	1.698	1.039	-110887.352	-4545.728	-26.411	-44.845878

器械点	視準点	内角	方向角	距離	緯距	經距	X座標	Y座標	倍橫距	倍面積
NK27	NK26	180-02-00	31-29-44	13.690	11.673	7.152	-110875.679	-4538.576	-18.220	-212.682060
NK26	K23-11	179-36-05	31-05-49	1.772	1.517	0.915	-110874.162	-4537.661	-10.153	-15.402101
K23-11	NK25	180-01-58	31-07-47	8.935	7.648	4.619	-110866.514	-4533.042	-4.619	-35.326112
									倍面積	332.875436
									面積	166.4377180
									坪数	50.34

* * 面積計算 (倍横距法) * *

地 器械点	番 : 23-7 視準点	内角	方向角	距離	緯距	經距	X座標	Y座標	倍横距	倍面積
K23-11	NK26	89-05-21	211-05-49	1.772	-1.517	-0.915	-110875.679	-4538.576	-0.915	1.388055
NK26	NK27	180-23-55	211-29-44	13.690	-11.673	-7.152	-110887.352	-4545.728	-8.982	104.846886
NK27	NK48	90-32-09	122-01-53	0.699	-0.371	0.593	-110887.723	-4545.135	-15.541	5.765711
NK48	B23-4	179-57-16	121-59-09	2.490	-1.319	2.112	-110889.042	-4543.023	-12.836	16.930684
B23-4	B23-3	89-57-34	31-56-43	9.701	8.232	5.133	-110880.810	-4537.890	-5.591	-46.025112
B23-3	K23-3	270-00-27	121-57-10	4.263	-2.256	3.617	-110883.066	-4534.273	3.159	-7.126704
K23-3	G23-3	180-18-07	122-15-17	0.122	-0.065	0.103	-110883.131	-4534.170	6.879	-0.447135
G23-3	K23-12	89-47-42	32-02-59	5.755	4.878	3.054	-110878.253	-4531.116	10.036	48.955608
K23-12	K23-11	89-57-29	302-00-28	7.718	4.091	-6.545	-110874.162	-4537.661	6.545	26.775595
									倍面積	151.063588
									面積	75.5317940
									坪数	22.84

* * 面積計算 (倍橫距法) * *

地 器 械 点	番 : 23-8 視 準 点	內 角	方 向 角	距 離	緯 距	經 距	X 座 標	Y 座 標	倍 橫 距	倍 面 積
B23-1	KK159	90-04-59	212-05-18	9.000	-7.625	-4.781	-110964.386	-4596.420	-4.781	36.455125
KK159	K26-14	89-54-22	121-59-40	1.115	-0.591	0.946	-110964.977	-4595.474	-8.616	5.092056
K26-14	K26-15	91-50-49	33-50-29	8.513	7.071	4.741	-110957.906	-4590.733	-2.929	-20.710959
K26-15	B23-2	180-37-30	34-27-59	0.491	0.405	0.278	-110957.501	-4590.455	2.090	0.846450
B23-2	B23-1	87-32-20	302-00-19	1.396	0.740	-1.184	-110956.761	-4591.639	1.184	0.876160
									倍 面 積	22.558832
									面 積	11.2794160
									坪 數	3.41