

\* \* 面積計算 (倍橫距法) \* \*

地 器械点	番 : 4-1 視準点	内角	方向角	距離	緯距	經距	X座標	Y座標	倍橫距	倍面積
G4-5	G4-6	134-06-28	257-23-55	4.959	-1.082	-4.840	-111097.135	-4415.898	-4.840	5.236880
G4-6	G4-7-1	134-37-22	212-01-17	18.526	-15.707	-9.823	-111112.842	-4425.721	-19.503	306.333621
G4-7-1	G4-23	91-10-15	123-11-32	26.687	-14.610	22.333	-111127.452	-4403.388	-6.993	102.167730
G4-23	G4-4-1	88-45-47	31-57-19	22.042	18.702	11.666	-111108.750	-4391.722	27.006	505.066212
G4-4-1	G4-5	91-20-08	303-17-27	23.132	12.697	-19.336	-111096.053	-4411.058	19.336	245.509192
									倍面積	1164.313635
									面積	582.1568175
									坪数	176.10

\* \* 面積計算 (倍橫距法) \* \*

地 器械点	番 : 4-2 視準点	内角	方向角	距離	緯距	經距	X座標	Y座標	倍橫距	倍面積
KE4-1	G4-4-1	91-22-17	303-19-39	19.115	10.502	-15.971	-111108.750	-4391.722	-15.971	-167.727442
G4-4-1	G4-23	88-37-40	211-57-19	22.042	-18.702	-11.666	-111127.452	-4403.388	-43.608	815.556816
G4-23	K4-43	91-15-58	123-13-17	3.731	-2.044	8.121	-111129.496	-4400.267	-52.153	106.600732
K4-43	KE4-2	180-14-33	123-27-50	15.384	-8.483	12.834	-111137.979	-4387.433	-36.198	307.067634
KE4-2	KE4-1	88-29-32	31-57-22	22.072	18.727	11.682	-111119.252	-4375.751	-11.682	-218.768814
									倍面積	842.728926
									面積	421.3644630
									坪数	127.46

\* \* 面積計算 (倍橫距法) \* \*

地 器械点	番 : 4-3 視準点	内角	方向角	距離	緯距	經距	X座標	Y座標	倍橫距	倍面積
KE4-2	G4-35	91-30-32	123-27-54	15.255	-8.412	12.726	-111146.391	-4374.707	12.726	-107.051112
G4-35	G4-36	98-15-46	41-43-40	2.725	2.034	1.814	-111144.357	-4372.893	27.266	55.459044
G4-36	G4-1	179-57-31	41-41-11	8.184	6.112	5.443	-111138.245	-4367.450	34.523	211.004576
G4-1	G4-2	130-42-05	352-23-16	14.970	14.838	-1.983	-111123.407	-4369.433	37.983	563.591754
G4-2	KE4-1	130-56-35	303-19-51	7.562	4.155	-6.318	-111119.252	-4375.751	29.682	123.328710
KE4-1	KE4-2	88-37-31	211-57-22	22.072	-18.727	-11.682	-111137.979	-4387.433	11.682	-218.768814
									倍面積	627.564158
									面積	313.7820790
									坪数	94.91

\* \* 面積計算 (倍横距法) \* \*

地 器械点	番 : 4-5 視準点	内角	方向角	距離	緯距	經距	X座標	Y座標	倍横距	倍面積
G4-31	G4-32	99-39-05	42-51-34	3.521	2.581	2.395	-111171.971	-4398.057	2.395	6.181495
G4-32	G4-33	179-53-30	42-45-04	12.451	9.143	8.452	-111162.828	-4389.605	13.242	121.071606
G4-33	G4-34	179-34-07	42-19-11	12.460	9.213	8.389	-111153.615	-4381.216	30.083	277.154679
G4-34	G4-35	179-42-00	42-01-11	9.724	7.224	6.509	-111146.391	-4374.707	44.981	324.942744
G4-35	KE4-2	81-26-43	303-27-54	15.255	8.412	-12.726	-111137.979	-4387.433	38.764	326.082768
KE4-2	K4-43	179-59-56	303-27-50	15.384	8.483	-12.834	-111129.496	-4400.267	13.204	112.009532
K4-43	K4-41	87-39-27	211-07-17	9.041	-7.740	-4.673	-111137.236	-4404.940	-4.303	33.305220
K4-41	K4-40	180-00-07	211-07-24	11.328	-9.697	-5.855	-111146.933	-4410.795	-14.831	143.816207
K4-40	K4-39	179-59-55	211-07-19	17.455	-14.943	-9.022	-111161.876	-4419.817	-29.708	443.926644
K4-39	G4-31	92-05-10	123-12-29	23.145	-12.676	19.365	-111174.552	-4400.452	-19.365	245.470740
									倍面積	2033.961635
									面積	1016.9808175
									坪数	307.63

\* \* 面積計算 (倍橫距法) \* \*

地 器械点	番 : 4-6 視準点	内角	方向角	距離	緯距	經距	X座標	Y座標	倍橫距	倍面積
G4-30	G4-31	99-47-14	42-57-42	1.809	1.324	1.233	-111174.552	-4400.452	1.233	1.632492
G4-31	K4-39	80-14-47	303-12-29	23.145	12.676	-19.365	-111161.876	-4419.817	-16.899	-214.211724
K4-39	K4-38	87-54-32	211-07-01	1.798	-1.539	-0.929	-111163.415	-4420.746	-37.193	57.240027
K4-38	G4-30	92-03-27	123-10-28	22.773	-12.461	19.061	-111175.876	-4401.685	-19.061	237.519121
									倍面積	82.179916
									面積	41.0899580
									坪数	12.42

\* \* 面積計算 (倍橫距法) \* \*

地 器械点	番 : 4-7-1 視準点	内角	方向角	距離	緯距	經距	X座標	Y座標	倍橫距	倍面積
K4-38	K4-37	87-57-57	211-08-25	2.506	-2.145	-1.296	-111165.560	-4422.042	-1.296	2.779920
K4-37	G4-29	92-12-17	123-20-42	22.251	-12.231	18.588	-111177.791	-4403.454	15.996	-195.647076
G4-29	G4-30	99-23-08	42-43-50	2.607	1.915	1.769	-111175.876	-4401.685	36.353	69.615995
G4-30	K4-38	80-26-38	303-10-28	22.773	12.461	-19.061	-111163.415	-4420.746	19.061	237.519121
									倍面積	114.267960
									面積	57.1339800
									坪數	17.28

\* \* 面積計算 (倍橫距法) \* \*

地 器 械 点	番 : 4-7-2 視準点	内角	方向角	距離	緯距	經距	X座標	Y座標	倍橫距	倍面積
K.194	G4-27	135-13-15	165-56-40	17.154	-16.640	4.166	-111210.266	-4434.556	4.166	-69.322240
G4-27	G4-26	58-19-27	44-16-07	3.102	2.221	2.165	-111208.045	-4432.391	10.497	23.313837
G4-26	G4-25	179-48-03	44-04-10	12.451	8.946	8.660	-111199.099	-4423.731	21.322	190.746612
G4-25	G4-24	179-45-56	43-50-06	12.452	8.982	8.624	-111190.117	-4415.107	38.606	346.759092
G4-24	G4-28	179-32-49	43-22-55	12.445	9.045	8.548	-111181.072	-4406.559	55.778	504.512010
G4-28	G4-29	180-02-22	43-25-17	4.517	3.281	3.105	-111177.791	-4403.454	67.431	221.241111
G4-29	K4-37	79-55-25	303-20-42	22.251	12.231	-18.588	-111165.560	-4422.042	51.948	635.375988
K4-37	K.194	87-22-43	210-43-25	32.648	-28.066	-16.680	-111193.626	-4438.722	16.680	-468.140880
									倍面積	1384.485530
									面積	692.2427650
									坪數	209.40



\* \* 面積計算 (倍橫距法) \* \*

地 器械点	番 : 4-8 視準点	内角	方向角	距離	緯距	經距	X座標	Y座標	倍橫距	倍面積
G4-14	G4-15	135-08-23	257-08-12	4.977	-1.108	-4.852	-111104.933	-4507.099	-4.852	5.376016
G4-15	G4-16	134-52-55	212-01-07	28.186	-23.898	-14.944	-111128.831	-4522.043	-24.648	589.037904
G4-16	G4-17	119-43-48	151-44-55	19.924	-17.551	9.431	-111146.382	-4512.612	-30.161	529.355711
G4-17	G4-13	60-18-12	32-03-07	41.584	35.245	22.068	-111111.137	-4490.544	1.338	47.157810
G4-13	G4-14	89-56-42	301-59-49	13.799	7.312	-11.703	-111103.825	-4502.247	11.703	85.572336
									倍面積	1256.499777
									面積	628.2498885
									坪数	190.04

\* \* 面積計算 (倍橫距法) \* \*

地 器械点	番 : 4-9 視準点	内角	方向角	距離	緯距	經距	X座標	Y座標	倍橫距	倍面積
G4-13	G4-17	90-02-17	212-03-07	41.584	-35.245	-22.068	-111146.382	-4512.612	-22.068	777.786660
G4-17	G4-18	119-26-34	151-29-41	8.097	-7.115	3.864	-111153.497	-4508.748	-40.272	286.535280
G4-18	G4-19-1	150-32-17	122-01-58	12.822	-6.801	10.870	-111160.298	-4497.878	-25.538	173.683938
G4-19-1	G4-12	89-59-07	32-01-05	45.572	38.640	24.162	-111121.658	-4473.716	9.494	366.848160
G4-12	G4-13	89-59-45	302-00-50	19.846	10.521	-16.828	-111111.137	-4490.544	16.828	177.047388
									倍面積	1781.901426
									面積	890.9507130
									坪数	269.51

\* \* 面積計算 (倍橫距法) \* \*

地 器械点	番 : 4-10 視準点	内角	方向角	距離	緯距	經距	X座標	Y座標	倍橫距	倍面積
G4-12	G4-19-1	89-59-24	212-01-05	45.572	-38.640	-24.162	-111160.298	-4497.878	-24.162	933.619680
G4-19-1	KE4-4	90-03-48	122-04-53	19.442	-10.326	16.473	-111170.624	-4481.405	-31.851	328.893426
KE4-4	KE4-3	89-57-40	32-02-33	45.591	38.645	24.188	-111131.979	-4457.217	8.810	340.462450
KE4-3	G4-12	89-59-08	302-01-41	19.461	10.321	-16.499	-111121.658	-4473.716	16.499	170.286179
									倍面積	1773.261735
									面積	886.6308675
									坪数	268.20

\* \* 面積計算 (倍橫距法) \* \*

地 器械点	番 : 4-11-1 視準点	内角	方向角	距離	緯距	經距	X座標	Y座標	倍橫距	倍面積
K4-9	G4-10	88-47-13	212-00-44	12.579	-10.666	-6.668	-111140.758	-4443.174	-6.668	71.120888
G4-10	KE4-3	269-59-58	302-00-42	16.561	8.779	-14.043	-111131.979	-4457.217	-27.379	-240.360241
KE4-3	KE4-4	90-01-51	212-02-33	45.591	-38.645	-24.188	-111170.624	-4481.405	-65.610	2535.498450
KE4-4	K4-47	89-54-25	121-56-58	34.490	-18.251	29.265	-111188.875	-4452.140	-60.533	1104.787783
K4-47	K4-48	91-21-04	33-18-02	36.022	30.107	19.777	-111158.768	-4432.363	-11.491	-345.959537
K4-48	K4-37	270-02-51	123-20-53	12.355	-6.792	10.321	-111165.560	-4422.042	18.607	-126.378744
K4-37	K4-38	87-47-32	31-08-25	2.506	2.145	1.296	-111163.415	-4420.746	30.224	64.830480
K4-38	K4-39	179-58-36	31-07-01	1.798	1.539	0.929	-111161.876	-4419.817	32.449	49.939011
K4-39	K4-40	180-00-18	31-07-19	17.455	14.943	9.022	-111146.933	-4410.795	42.400	633.583200
K4-40	K4-9	92-06-12	303-13-31	30.736	16.841	-25.711	-111130.092	-4436.506	25.711	432.998951
									倍面積	4180.060241
									面積	2090.0301205
									坪数	632.23

\* \* 面積計算 (倍橫距法) \* \*

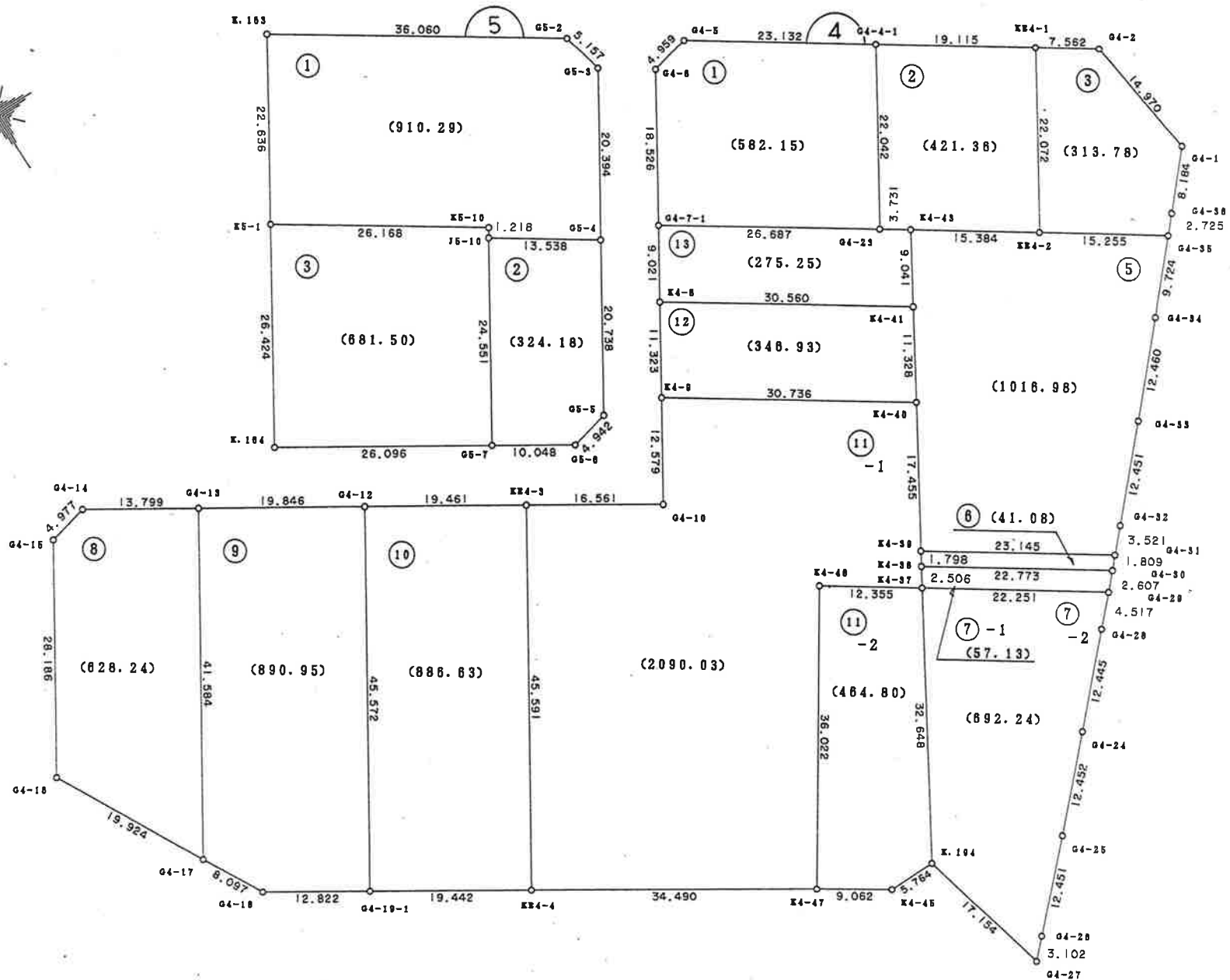
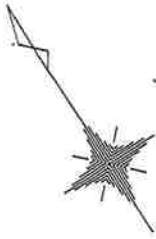
地 器械点	番 : 4-11-2 視準点	内角	方向角	距離	緯距	經距	X座標	Y座標	倍橫距	倍面積
K4-37	K4-48	92-37-28	303-20-53	12.355	6.792	-10.321	-111158.768	-4432.363	-10.321	-70.100232
K4-48	K4-47	89-57-09	213-18-02	36.022	-30.107	-19.777	-111188.875	-4452.140	-40.419	1216.894833
K4-47	K4-45	89-03-24	122-21-26	9.062	-4.850	7.655	-111193.725	-4444.485	-52.541	254.823850
K4-45	K.194	146-39-31	89-00-57	5.764	0.099	5.763	-111193.626	-4438.722	-39.123	-3.873177
K.194	K4-37	121-42-28	30-43-25	32.648	28.066	16.680	-111165.560	-4422.042	-16.680	-468.140880
									倍面積	929.604394
									面積	464.8021970
									坪数	140.60

\* \* 面積計算 (倍横距法) \* \*

地 器械点	番 : 4-12 視準点	内角	方向角	距離	緯距	經距	X座標	Y座標	倍横距	倍面積
K4-40	K4-41	87-53-53	31-07-24	11.328	9.697	5.855	-111137.236	-4404.940	5.855	56.775935
K4-41	K4-8	92-06-09	303-13-33	30.560	16.745	-25.564	-111120.491	-4430.504	-13.854	-231.985230
K4-8	K4-9	88-47-08	212-00-41	11.323	-9.601	-6.002	-111130.092	-4436.506	-45.420	436.077420
K4-9	K4-40	91-12-50	123-13-31	30.736	-16.841	25.711	-111146.933	-4410.795	-25.711	432.998951
									倍面積	693.867076
									面積	346.9335380
									坪数	104.94

\* \* 面積計算 (倍橫距法) \* \*

地 器械点	番 : 4-13 視準点	内角	方向角	距離	緯距	經距	X座標	Y座標	倍橫距	倍面積
K4-41	K4-43	87-53-44	31-07-17	9.041	7.740	4.673	-111129.496	-4400.267	4.673	36.169020
K4-43	G4-23	92-06-00	303-13-17	3.731	2.044	-3.121	-111127.452	-4403.388	6.225	12.723900
G4-23	G4-7-1	179-58-15	303-11-32	26.687	14.610	-22.333	-111112.842	-4425.721	-19.229	-280.935690
G4-7-1	K4-8	88-49-33	212-01-05	9.021	-7.649	-4.783	-111120.491	-4430.504	-46.345	354.492905
K4-8	K4-41	91-12-28	123-13-33	30.560	-16.745	25.564	-111137.236	-4404.940	-25.564	428.069180
									倍面積	550.519315
									面積	275.2596575
									坪数	83.26





\* \* 面積計算 (倍橫距法) \* \*

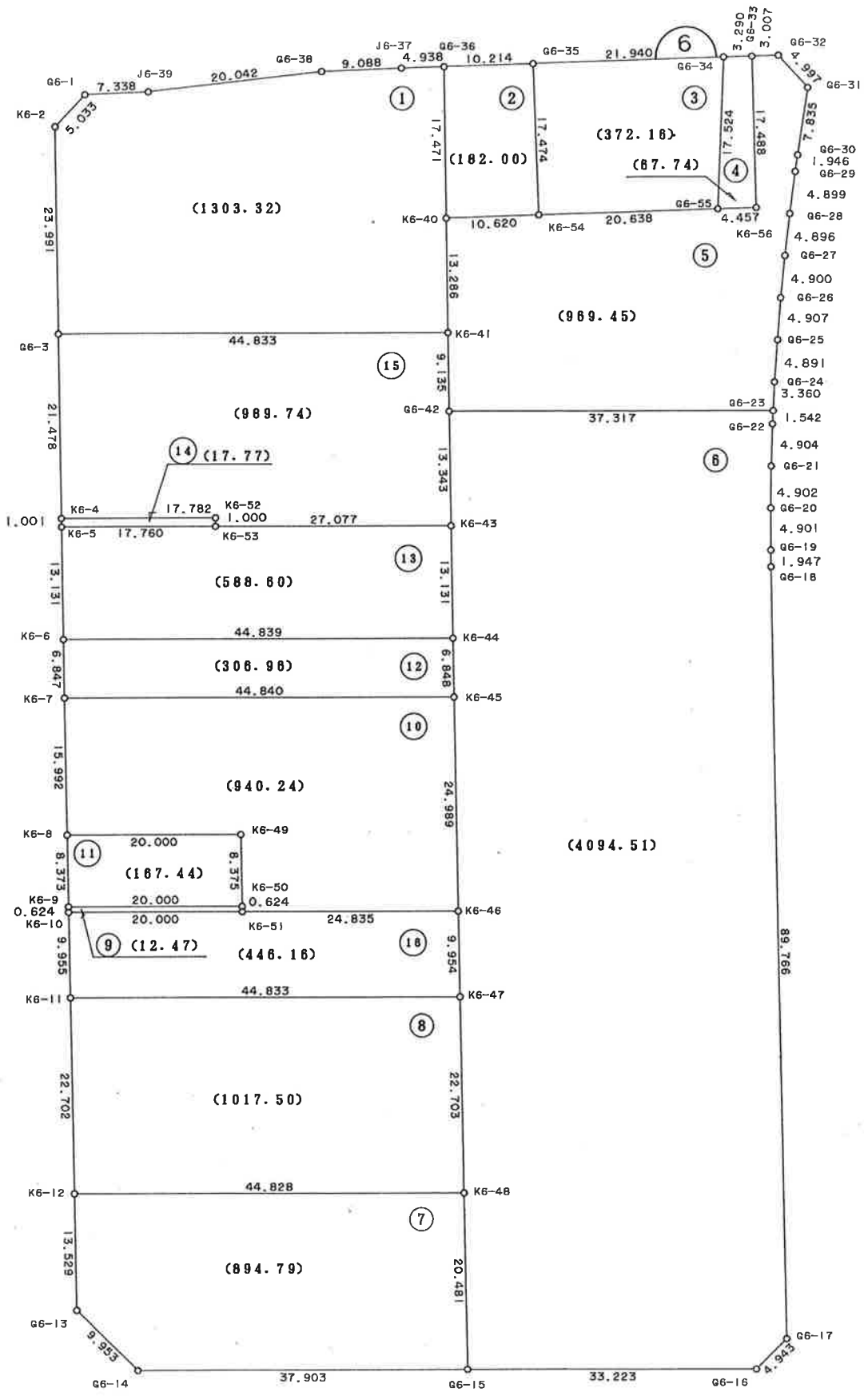
地 器 械 点	番 : 5-1 視準点	内角	方向角	距離	緯距	經距	X座標	Y座標	倍橫距	倍面積
K5-10	J5-10	269-56-52	213-24-58	1.218	-1.017	-0.671	-111103.090	-4443.862	-0.671	0.682407
J5-10	G5-4	89-59-11	123-24-09	13.538	-7.453	11.302	-111110.543	-4432.560	9.960	-74.231880
G5-4	G5-3	88-47-34	32-11-43	20.394	17.258	10.866	-111093.285	-4421.694	32.128	554.465024
G5-3	G5-2	134-20-52	346-32-35	5.157	5.015	-1.200	-111088.270	-4422.894	41.794	209.596910
G5-2	K.163	136-47-59	303-20-34	36.060	19.820	-30.124	-111068.450	-4453.018	10.470	207.515400
K.163	K5-1	88-40-39	212-01-13	22.636	-19.192	-12.002	-111087.642	-4465.020	-31.656	607.541952
K5-1	K5-10	91-26-53	123-28-06	26.168	-14.431	21.829	-111102.073	-4443.191	-21.829	315.014299
									倍面積	1820.584112
									面積	910.2920560
									坪数	275.36

\* \* 面積計算 (倍橫距法) \* \*

地 器械点	番 : 5-2 視準点	内角	方向角	距離	緯距	經距	X座標	Y座標	倍橫距	倍面積
G5-7	G5-6	89-52-30	121-58-26	10.048	-5.321	8.524	-111129.209	-4448.384	8.524	-45.356204
G5-6	G5-5	135-18-31	77-16-57	4.942	1.088	4.821	-111128.121	-4443.563	21.869	23.793472
G5-5	G5-4	134-45-44	32-02-41	20.738	17.578	11.003	-111110.543	-4432.560	37.693	662.567554
G5-4	J5-10	91-21-28	303-24-09	13.538	7.453	-11.302	-111103.090	-4443.862	37.394	278.697482
J5-10	G5-7	88-41-47	212-05-56	24.551	-20.798	-13.046	-111123.888	-4456.908	13.046	-271.330708
									倍面積	648.371596
									面積	324.1857980
									坪数	98.06

\* \* 面積計算 (倍橫距法) \* \*

地 器械点	番 : 5-3 視準点	内角	方向角	距離	緯距	經距	X座標	Y座標	倍橫距	倍面積
K5-1	K.164	88-33-03	212-01-09	26.424	-22.404	-14.010	-111110.046	-4479.030	-14.010	313.880040
K.164	G5-7	90-00-56	122-02-05	26.096	-13.842	22.122	-111123.888	-4456.908	-5.898	81.640116
G5-7	J5-10	90-03-51	32-05-56	24.551	20.798	13.046	-111103.090	-4443.862	29.270	608.757460
J5-10	K5-10	181-19-02	33-24-58	1.218	1.017	0.671	-111102.073	-4443.191	42.987	43.717779
K5-10	K5-1	90-03-08	303-28-06	26.168	14.431	-21.829	-111087.642	-4465.020	21.829	315.014299
									倍面積	1363.009694
									面積	681.5048470
									坪数	206.15



\* \* 面積計算 (倍橫距法) \* \*

地 器械点	番 : 6-1 視準点	内角	方向角	距離	緯距	經距	X座標	Y座標	倍橫距	倍面積
G6-1	K6-2	135-36-26	256-36-16	5.033	-1.166	-4.896	-110902.766	-4401.830	-4.896	5.708736
K6-2	G6-3	135-21-21	211-57-37	23.991	-20.354	-12.699	-110923.120	-4414.529	-22.491	457.781814
G6-3	K6-41	91-20-44	123-18-21	44.833	-24.618	37.469	-110947.738	-4377.060	2.279	-56.104422
K6-41	K6-40	88-43-17	32-01-38	13.286	11.264	7.046	-110936.474	-4370.014	46.794	527.087616
K6-40	G6-36	180-00-13	32-01-51	17.471	14.811	9.266	-110921.663	-4360.748	63.106	934.662966
G6-36	J6-37	89-23-12	301-25-03	4.938	2.574	-4.214	-110919.089	-4364.962	68.158	175.438692
J6-37	G6-38	179-39-08	301-04-11	9.088	4.690	-7.784	-110914.399	-4372.746	56.160	263.390400
G6-38	J6-39	175-40-37	296-44-48	20.042	9.020	-17.898	-110905.379	-4390.644	30.478	274.911560
J6-39	G6-1	184-15-02	300-59-50	7.338	3.779	-6.290	-110901.600	-4396.934	6.290	23.769910
									倍面積	2606.647272
									面積	1303.3236360
									坪数	394.25

\* \* 面積計算 (倍橫距法) \* \*

地 器械点	番 : 6-2 視準点	内角	方向角	距離	緯距	經距	X座標	Y座標	倍橫距	倍面積
G6-35	G6-36	90-43-41	301-25-39	10.214	5.326	-8.716	-110921.663	-4360.748	-8.716	-46.421416
G6-36	K6-40	90-36-12	212-01-51	17.471	-14.811	-9.266	-110936.474	-4370.014	-26.698	395.424078
K6-40	K6-54	89-24-41	121-26-32	10.620	-5.540	9.061	-110942.014	-4360.953	-26.903	149.042620
K6-54	G6-35	89-15-26	30-41-58	17.474	15.025	8.921	-110926.989	-4352.032	-8.921	-134.038025
									倍面積	364.007257
									面積	182.0036285
									坪数	55.05

\* \* 面積計算 (倍橫距法) \* \*

地 器械点	番 : 6-3 視準点	内角	方向角	距離	緯距	經距	X座標	Y座標	倍橫距	倍面積
K6-54	G6-55	90-44-50	121-26-48	20.638	-10.767	17.607	-110952.781	-4343.346	17.607	-189.574569
G6-55	G6-34	93-30-44	34-57-32	17.524	14.362	10.041	-110938.419	-4333.305	45.255	649.952310
G6-34	G6-35	86-26-20	301-23-52	21.940	11.430	-18.727	-110926.989	-4352.032	36.569	417.983670
G6-35	K6-54	89-18-06	210-41-58	17.474	-15.025	-8.921	-110942.014	-4360.953	8.921	-134.038025
									倍面積	744.323386
									面積	372.1616930
									坪数	112.57

\* \* 面積計算 (倍橫距法) \* \*

地 器械点	番 : 6-4 視準点	内角	方向角	距離	緯距	經距	X座標	Y座標	倍橫距	倍面積
G6-33	G6-34	90-21-36	301-30-05	3.290	1.719	-2.805	-110938.419	-4333.305	-2.805	-4.821795
G6-34	G6-55	93-27-27	214-57-32	17.524	-14.362	-10.041	-110952.781	-4343.346	-15.651	224.779662
G6-55	K6-56	86-29-16	121-26-48	4.457	-2.325	3.802	-110955.106	-4339.544	-21.890	50.894250
K6-56	G6-33	89-41-41	31-08-29	17.488	14.968	9.044	-110940.138	-4330.500	-9.044	-135.370592
									倍面積	135.481525
									面積	67.7407625
									坪数	20.49



\* \* 面積計算 (倍橫距法) \* \*

地 器械点	番 : 6-5 視準点	内角	方向角	距離	緯距	經距	X座標	Y座標	倍橫距	倍面積
G6-33	K6-56	89-38-42	211-08-29	17.488	-14.968	-9.044	-110955.106	-4339.544	-9.044	135.370592
K6-56	G6-55	270-18-19	301-26-48	4.457	2.325	-3.802	-110952.781	-4343.346	-21.890	-50.894250
G6-55	K6-54	180-00-00	301-26-48	20.638	10.767	-17.607	-110942.014	-4360.953	-43.299	-466.200333
K6-54	K6-40	179-59-44	301-26-32	10.620	5.540	-9.061	-110936.474	-4370.014	-69.967	-387.617180
K6-40	K6-41	90-35-06	212-01-38	13.286	-11.264	-7.046	-110947.738	-4377.060	-86.074	969.537536
K6-41	G6-42	180-00-17	212-01-55	9.135	-7.744	-4.845	-110955.482	-4381.905	-97.965	758.640960
G6-42	G6-23	91-15-33	123-17-28	37.317	-20.483	31.193	-110975.965	-4350.712	-71.617	1466.931011
G6-23	G6-24	92-17-10	35-34-38	3.360	2.733	1.955	-110973.232	-4348.757	-38.469	-105.135777
G6-24	G6-25	181-15-10	36-49-48	4.891	3.915	2.932	-110969.317	-4345.825	-33.582	-131.473530
G6-25	G6-26	180-19-04	37-08-52	4.907	3.911	2.963	-110965.406	-4342.862	-27.687	-108.283857
G6-26	G6-27	181-09-54	38-18-46	4.900	3.845	3.038	-110961.561	-4339.824	-21.686	-83.382670
G6-27	G6-28	180-53-04	39-11-50	4.896	3.794	3.094	-110957.767	-4336.730	-15.554	-59.011876
G6-28	G6-29	180-57-32	40-09-22	4.899	3.744	3.159	-110954.023	-4333.571	-9.301	-34.822944
G6-29	G6-30	180-49-19	40-58-41	1.946	1.469	1.276	-110952.554	-4332.295	-4.866	-7.148154
G6-30	G6-31	180-03-28	41-02-09	7.835	5.910	5.144	-110946.644	-4327.151	1.554	9.184140
G6-31	G6-32	129-55-33	350-57-42	4.997	4.935	-0.785	-110941.709	-4327.936	5.913	29.180655
G6-32	G6-33	130-32-05	301-29-47	3.007	1.571	-2.564	-110940.138	-4330.500	2.564	4.028044
									倍面積	1938.902367
									面積	969.4511835
									坪数	293.25

\* \* 面積計算 (倍橫距法) \* \*

地 器械点	番 : 6-6 視準点	内角	方向角	距離	緯距	經距	X座標	Y座標	倍橫距	倍面積
G6-42	K6-43	88-43-14	212-00-42	13.343	-11.314	-7.073	-110966.796	-4388.978	-7.073	80.023922
K6-43	K6-44	180-00-07	212-00-49	13.131	-11.134	-6.961	-110977.930	-4395.939	-21.107	235.005338
K6-44	K6-45	179-59-46	212-00-35	6.848	-5.807	-3.630	-110983.737	-4399.569	-31.698	184.070286
K6-45	K6-46	180-00-05	212-00-40	24.989	-21.189	-13.246	-111004.926	-4412.815	-48.574	1029.234486
K6-46	K6-47	180-00-15	212-00-55	9.954	-8.440	-5.277	-111013.366	-4418.092	-67.097	566.298680
K6-47	K6-48	179-59-41	212-00-36	22.703	-19.251	-12.034	-111032.617	-4430.126	-84.408	1624.938408
K6-48	G6-15	180-00-11	212-00-47	20.481	-17.366	-10.857	-111049.983	-4440.983	-107.299	1863.354434
G6-15	G6-16	91-21-01	123-21-48	33.223	-18.271	27.748	-111068.254	-4413.235	-90.408	1651.844568
G6-16	G6-17	134-25-11	77-46-59	4.943	1.046	4.831	-111067.208	-4408.404	-57.829	-60.489134
G6-17	G6-18	134-13-48	32-00-47	89.766	76.115	47.586	-110991.093	-4360.818	-5.412	-411.934380
G6-18	G6-19	180-22-45	32-23-32	1.947	1.644	1.043	-110989.449	-4359.775	43.217	71.048748
G6-19	G6-20	180-25-21	32-48-53	4.901	4.119	2.656	-110985.330	-4357.119	46.916	193.247004
G6-20	G6-21	180-51-45	33-40-38	4.902	4.079	2.718	-110981.251	-4354.401	52.290	213.290910
G6-21	G6-22	181-03-23	34-44-01	4.904	4.030	2.794	-110977.221	-4351.607	57.802	232.942060
G6-22	G6-23	180-44-21	35-28-22	1.542	1.256	0.895	-110975.965	-4350.712	61.491	77.232696
G6-23	G6-42	87-49-06	303-17-28	37.317	20.483	-31.193	-110955.482	-4381.905	31.193	638.926219
									倍面積	8189.034245
									面積	4094.5171225
									坪数	1238.59

\* \* 面積計算 (倍橫距法) \* \*

地 器械点	番 : 6-7 視準点	内角	方向角	距離	緯距	經距	X座標	Y座標	倍橫距	倍面積
K6-12	G6-13	88-41-35	211-59-58	13.529	-11.473	-7.169	-111019.474	-4474.760	-7.169	82.249937
G6-13	G6-14	135-58-01	167-57-59	9.953	-9.734	2.075	-111029.208	-4472.685	-12.263	119.368042
G6-14	G6-15	135-16-17	123-14-16	37.903	-20.775	31.702	-111049.983	-4440.983	21.514	-446.953350
G6-15	K6-48	88-46-31	32-00-47	20.481	17.366	10.857	-111032.617	-4430.126	64.073	1112.691718
K6-48	K6-12	91-17-36	303-18-23	44.828	24.616	-37.465	-111008.001	-4467.591	37.465	922.238440
									倍面積	1789.594787
									面積	894.7973935
									坪数	270.67

\* \* 面積計算 (倍橫距法) \* \*

地 器械点	番 : 6-8 視準点	内角	方向角	距離	緯距	經距	X座標	Y座標	倍橫距	倍面積
K6-48	K6-47	88-42-13	32-00-36	22.703	19.251	12.034	-111013.366	-4418.092	12.034	231.666534
K6-47	K6-11	91-17-45	303-18-21	44.833	24.618	-37.469	-110988.748	-4455.561	-13.401	-329.905818
K6-11	K6-12	88-41-34	211-59-55	22.702	-19.253	-12.030	-111008.001	-4467.591	-62.900	1211.013700
K6-12	K6-48	91-18-28	123-18-23	44.828	-24.616	37.465	-111032.617	-4430.126	-37.465	922.238440
									倍面積	2035.012856
									面積	1017.5064280
									坪數	307.79

\* \* 面積計算 (倍橫距法) \* \*

地 器械点	番 : 6-9 視準点	内角	方向角	距離	緯距	經距	X座標	Y座標	倍橫距	倍面積
K6-9	K6-10	88-43-36	212-02-04	0.624	-0.529	-0.331	-110980.306	-4450.286	-0.331	0.175099
K6-10	K6-51	91-16-24	123-18-28	20.000	-10.983	16.715	-110991.289	-4433.571	16.053	-176.310099
K6-51	K6-50	88-43-36	32-02-04	0.624	0.529	0.331	-110990.760	-4433.240	33.099	17.509371
K6-50	K6-9	91-16-24	303-18-28	20.000	10.983	-16.715	-110979.777	-4449.955	16.715	183.580845
									倍面積	24.955216
									面積	12.4776080
									坪数	3.77

\* \* 面積計算 (倍橫距法) \* \*

地 器械点	番 : 6-10 視準点	内角	方向角	距離	緯距	經距	X座標	Y座標	倍橫距	倍面積
K6-7	K6-8	88-41-30	211-59-55	15.992	-13.562	-8.474	-110972.676	-4445.518	-8.474	114.924388
K6-8	K6-49	91-18-11	123-18-06	20.000	-10.981	16.716	-110983.657	-4428.802	-0.232	2.547592
K6-49	K6-50	268-41-45	211-59-51	8.375	-7.103	-4.438	-110990.760	-4433.240	12.046	-85.562738
K6-50	K6-51	180-02-13	212-02-04	0.624	-0.529	-0.331	-110991.289	-4433.571	7.277	-3.849533
K6-51	K6-46	91-16-16	123-18-20	24.835	-13.637	20.756	-111004.926	-4412.815	27.702	-377.772174
K6-46	K6-45	88-42-20	32-00-40	24.989	21.189	13.246	-110983.737	-4399.569	61.704	1307.446056
K6-45	K6-7	91-17-45	303-18-25	44.840	24.623	-37.475	-110959.114	-4437.044	37.475	922.746925
									倍面積	1880.480516
									面積	940.2402580
									坪数	284.42

\* \* 面積計算 (倍橫距法) \* \*

地 器械点	番 : 6-11 視準点	内角	方向角	距離	緯距	經距	X座標	Y座標	倍橫距	倍面積
K6-50	K6-49	88-41-23	31-59-51	8.375	7.103	4.438	-110983.657	-4428.802	4.438	31.523114
K6-49	K6-8	91-18-15	303-18-06	20.000	10.981	-16.716	-110972.676	-4445.518	-7.840	-86.091040
K6-8	K6-9	88-41-50	211-59-56	8.373	-7.101	-4.437	-110979.777	-4449.955	-28.993	205.879293
K6-9	K6-50	91-18-32	123-18-28	20.000	-10.983	16.715	-110990.760	-4433.240	-16.715	183.580845
									倍面積	334.892212
									面積	167.4461060
									坪数	50.65

\* \* 面積計算 (倍橫距法) \* \*

地 器械点	番 : 6-12 視準点	内角	方向角	距離	緯距	經距	X座標	Y座標	倍橫距	倍面積
K6-6 .	K6-7	88-43-13	212-01-33	6.847	-5.805	-3.631	-110959.114	-4437.044	-3.631	21.077955
K6-7	K6-45	91-16-52	123-18-25	44.840	-24.623	37.475	-110983.737	-4399.569	30.213	-743.934699
K6-45	K6-44	88-42-10	32-00-35	6.848	5.807	3.630	-110977.930	-4395.939	71.318	414.143626
K6-44	K6-6	91-17-45	303-18-20	44.839	24.621	-37.474	-110953.809	-4433.413	37.474	922.647354
									倍面積	613.934236
									面積	306.9671180
									坪數	92.85



\* \* 面積計算 (倍橫距法) \* \*

地 器械点	番 : 6-13 視準点	内角	方向角	距離	緯距	經距	X座標	Y座標	倍橫距	倍面積
K6-44	K6-43	88-42-29	32-00-49	13.131	11.134	6.961	-110966.796	-4388.978	6.961	77.503774
K6-43	K6-53	91-17-29.	303-18-18	27.077	14.868	-22.630	-110951.928	-4411.608	-8.708	-129.470544
K6-53	K6-5	180-00-01	303-18-19	17.760	9.752	-14.843	-110942.176	-4426.451	-46.181	-450.357112
K6-5	K6-6	88-42-52	212-01-11	13.131	-11.133	-6.962	-110953.309	-4433.413	-67.986	756.888138
K6-6	K6-44	91-17-09	123-18-20	44.839	-24.621	37.474	-110977.930	-4395.939	-37.474	922.647354
									倍面積	1177.211610
									面積	588.6058050
									坪数	178.05

\* \* 面積計算 (倍橫距法) \* \*

地 器械点	番 : 6-14 視準点	内角	方向角	距離	緯距	經距	X座標	Y座標	倍橫距	倍面積
K6-4	K6-5	88-44-53	212-03-14	1.001	-0.848	-0.531	-110942.176	-4426.451	-0.531	0.450288
K6-5	K6-53	91-15-05	123-18-19	17.760	-9.752	14.843	-110951.928	-4411.608	13.781	-134.392312
K6-53	K6-52	89-59-15	33-17-34	1.000	0.836	0.549	-110951.092	-4411.059	29.173	24.388628
K6-52	K6-4	90-00-47	303-18-21	17.782	9.764	-14.861	-110941.328	-4425.920	14.861	145.102804
									倍面積	35.549408
									面積	17.7747040
									坪数	5.37

\* \* 面積計算 (倍橫距法) \* \*

地 器械点	番 : 6-15 視準点	内角	方向角	距離	緯距	經距	X座標	Y座標	倍橫距	倍面積
G6-3	K6-4	88-43-28	212-01-49	21.478	-18.208	-11.391	-110941.328	-4425.920	-11.391	207.407328
K6-4	K6-52	91-16-32	123-18-21	17.782	-9.764	14.861	-110951.092	-4411.059	-7.921	77.340644
K6-52	K6-53	269-59-13	213-17-34	1.000	-0.836	-0.549	-110951.928	-4411.608	6.391	-5.342876
K6-53	K6-43	90-00-44	123-18-18	27.077	-14.868	22.630	-110966.796	-4388.978	28.472	-423.321696
K6-43	G6-42	88-42-24	32-00-42	13.343	11.314	7.073	-110955.482	-4381.905	58.175	658.191950
G6-42	K6-41	180-01-13	32-01-55	9.135	7.744	4.845	-110947.738	-4377.060	70.093	542.800192
K6-41	G6-3	91-16-26	303-18-21	44.833	24.618	-37.469	-110923.120	-4414.529	37.469	922.411842
									倍面積	1979.487384
									面積	989.7436920
									坪数	299.39

\* \* 面積計算 (倍橫距法) \* \*

地 器械点	番 : 6-16 視準点	内角	方向角	距離	緯距	經距	X座標	Y座標	倍橫距	倍面積
K6-47	K6-46	88-42-34	32-00-55	9.954	8.440	5.277	-111004.926	-4412.815	5.277	44.537880
K6-46	K6-51	91-17-25	303-18-20	24.835	13.637	-20.756	-110991.289	-4433.571	-10.202	-139.124674
K6-51	K6-10	180-00-08	303-18-28	20.000	10.983	-16.715	-110980.306	-4450.286	-47.673	-523.592559
K6-10	K6-11	88-41-29	211-59-57	9.955	-8.442	-5.275	-110988.748	-4455.561	-69.663	588.095046
K6-11	K6-47	91-18-24	123-18-21	44.833	-24.618	37.469	-111013.366	-4418.092	-37.469	922.411842
									倍面積	892.327535
									面積	446.1637675
									坪數	134.96