

\* \* 面積計算 (倍橫距法) \* \*

地 器械点	番 : 7-1 視準点	内角	方向角	距離	緯距	經距	X座標	Y座標	倍橫距	倍面積
G7-1	G7-27	135-01-46	302-00-02	16.576	8.784	-14.057	-110858.928	-4286.777	-14.057	-123.476688
G7-27	J7-30	89-59-48	211-59-50	35.893	-30.440	-19.019	-110889.368	-4305.796	-47.133	1434.728520
J7-30	G7-3	89-56-58	121-56-48	20.112	-10.642	17.066	-110900.010	-4288.730	-49.086	522.373212
G7-3	G7-2	90-03-43	32-00-31	32.335	27.419	17.139	-110872.591	-4271.591	-14.881	-408.022139
G7-2	G7-1	134-57-45	346-58-16	5.008	4.879	-1.129	-110867.712	-4272.720	1.129	5.508391
									倍面積	1431.111296
									面積	715.5556480
									坪数	216.45

\* \* 面積計算 (倍横距法) \* \*

地 器械点	番 : 7-2 視準点	内角	方向角	距離	緯距	經距	X座標	Y座標	倍横距	倍面積
G7-3	J7-30	89-44-42	301-56-48	20.112	10.642	-17.066	-110889.368	-4305.796	-17.066	-181.616372
J7-30	K7-28	180-08-02	302-04-50	0.968	0.514	-0.820	-110888.854	-4306.616	-34.952	-17.965328
K7-28	J7-31-1	179-59-36	302-04-26	7.356	3.906	-6.233	-110884.948	-4312.849	-42.005	-164.071530
J7-31-1	J7-1	99-29-12	221-33-38	3.984	-2.981	-2.643	-110887.929	-4315.492	-50.881	151.676261
J7-1	J7-2	191-05-03	232-38-41	5.028	-3.051	-3.997	-110890.980	-4319.489	-57.521	175.496571
J7-2	J7-10	180-14-23	232-53-04	1.959	-1.182	-1.562	-110892.162	-4321.051	-63.080	74.560560
J7-10	G7-4	68-35-43	121-28-47	31.534	-16.467	26.893	-110908.629	-4294.158	-37.749	621.612783
G7-4	G7-3	90-43-19	32-12-06	10.186	8.619	5.428	-110900.010	-4288.730	-5.428	-46.783932
									倍面積	612.909013
									面積	306.4545065
									坪数	92.70

\* \* 面積計算 (倍橫距法) \* \*

地 器械点	番 : 7-4-1 視準点	内角	方向角	距離	緯距	經距	X座標	Y座標	倍橫距	倍面積
B7-1	G7-9	95-45-13	37-13-58	0.884	0.704	0.535	-110916.518	-4299.393	0.535	0.376640
G7-9	G7-8-1	178-34-08	35-48-06	1.942	1.575	1.136	-110914.943	-4298.257	2.206	3.474450
G7-8-1	G7-8	179-54-18	35-42-24	0.197	0.160	0.115	-110914.783	-4298.142	3.457	0.553120
G7-8	G7-7	178-36-01	34-18-25	2.138	1.766	1.205	-110913.017	-4296.937	4.777	8.436182
G7-7	G7-6-1	179-21-51	33-40-16	1.667	1.387	0.924	-110911.630	-4296.013	6.906	9.578622
G7-6-1	G7-6	178-44-40	32-24-56	0.474	0.400	0.254	-110911.230	-4295.759	8.084	3.233600
G7-6	G7-5	178-47-06	31-12-02	1.079	0.923	0.559	-110910.307	-4295.200	8.897	8.211931
G7-5	G7-4	180-38-20	31-50-22	1.975	1.678	1.042	-110908.629	-4294.158	10.498	17.615644
G7-4	J7-10	89-38-25	301-28-47	31.534	16.467	-26.893	-110892.162	-4321.051	-15.353	-252.817851
J7-10	J7-3	109-27-32	230-56-19	1.025	-0.646	-0.796	-110892.808	-4321.847	-43.042	27.805132
J7-3	J7-4	176-29-54	227-26-13	2.944	-1.991	-2.168	-110894.799	-4324.015	-46.006	91.597946
J7-4	J7-5	178-44-54	226-11-07	2.154	-1.491	-1.554	-110896.290	-4325.569	-49.728	74.144448
J7-5	J7-6	178-55-29	225-06-36	2.208	-1.558	-1.564	-110897.848	-4327.133	-52.846	82.334068
J7-6	B7-2	176-59-02	222-05-38	2.357	-1.749	-1.580	-110899.597	-4328.713	-55.990	97.926510
B7-2	B7-1	79-23-07	121-28-45	33.752	-17.625	28.785	-110917.222	-4299.928	-28.785	507.335625
									倍面積	679.806067
									面積	339.9030335
									坪數	102.82

\* \* 面積計算 (倍横距法) \* \*

地番	器械点	視準点	内角	方向角	距離	緯距	經距	X座標	Y座標	倍横距	倍面積
		番: 7-4-2									
B7-2	J7-7		100-36-36	222-05-21	4.136	-3.069	-2.772	-110902.666	-4331.485	-2.772	8.507268
J7-7	J7-8		179-56-00	222-01-21	9.801	-7.281	-6.561	-110909.947	-4338.046	-12.105	88.136505
J7-8	J7-9		177-43-12	219-44-33	7.431	-5.714	-4.751	-110915.661	-4342.797	-23.417	133.804738
J7-9	JK7-5		178-41-12	218-25-45	2.484	-1.946	-1.544	-110917.607	-4344.341	-29.712	57.819552
JK7-5	JK7-4		81-14-21	119-40-06	0.372	-0.184	0.323	-110917.791	-4344.018	-30.933	5.691672
JK7-4	JK7-3		192-13-32	131-53-38	0.091	-0.061	0.068	-110917.852	-4343.950	-30.542	1.863062
JK7-3	G7-15		169-32-42	121-26-20	30.277	-15.792	25.832	-110933.644	-4318.118	-4.642	73.306464
G7-15	G7-14		139-47-29	81-13-49	5.005	0.763	4.946	-110932.881	-4313.172	26.136	19.941768
G7-14	G7-13-1		139-41-04	40-54-53	13.340	10.081	8.737	-110922.800	-4304.435	39.819	401.415339
G7-13-1	G7-13		179-12-09	40-07-02	0.565	0.432	0.364	-110922.368	-4304.071	48.920	21.133440
G7-13	G7-12		179-45-25	39-52-27	1.068	0.820	0.685	-110921.548	-4303.386	49.969	40.974580
G7-12	G7-11		180-02-40	39-55-07	2.140	1.641	1.373	-110919.907	-4302.013	52.027	85.376307
G7-11	G7-10-1		179-43-32	39-38-39	0.227	0.175	0.145	-110919.732	-4301.868	53.545	9.370375
G7-10-1	G7-10		178-22-31	38-01-10	1.914	1.508	1.179	-110918.224	-4300.689	54.869	82.742452
G7-10	B7-1		179-11-48	37-12-58	1.258	1.002	0.761	-110917.222	-4299.928	56.809	56.922618
B7-1	B7-2		84-15-47	301-28-45	33.752	17.625	-28.785	-110899.597	-4328.713	28.785	507.335625
										倍面積	1594.341765
										面積	797.1708825
										坪数	241.14

\* \* 面積計算 (倍橫距法) \* \*

地 器械点	番 : 7-5 視準点	内角	方向角	距離	緯距	經距	X座標	Y座標	倍橫距	倍面積
G7-19	J7-17	90-16-57	224-44-08	12.713	-9.031	-8.948	-110911.145	-4354.978	-8.948	80.809388
J7-17	JK7-7	76-37-22	121-21-30	12.127	-6.311	10.356	-110917.456	-4344.622	-7.540	47.584940
JK7-7	JK7-6	156-24-25	97-45-55	0.022	-0.003	0.022	-110917.459	-4344.600	2.838	-0.008514
JK7-6	JK7-5	201-58-47	119-44-42	0.298	-0.148	0.259	-110917.607	-4344.341	3.119	-0.461612
JK7-5	J7-9	98-41-03	38-25-45	2.484	1.946	1.544	-110915.661	-4342.797	4.922	9.578212
J7-9	J7-8	181-18-48	39-44-33	7.431	5.714	4.751	-110909.947	-4338.046	11.217	64.093938
J7-8	G7-19	94-42-38	314-27-11	11.185	7.833	-7.984	-110902.114	-4346.030	7.984	62.538672
									倍面積	264.135024
									面積	132.0675120
									坪數	39.95

\* \* 面積計算 (倍橫距法) \* \*

地 器械点	番 : 7-6 視準点	内角	方向角	距離	緯距	經距	X座標	Y座標	倍橫距	倍面積
G7-20	G7-19	90-02-49	224-42-12	9.830	-6.987	-6.915	-110902.114	-4346.030	-6.915	48.315105
G7-19	J7-8	89-44-59	134-27-11	11.185	-7.833	7.984	-110909.947	-4338.046	-5.846	45.791718
J7-8	J7-7	87-34-10	42-01-21	9.801	7.281	6.561	-110902.666	-4331.485	8.699	63.337419
J7-7	G7-20	92-38-02	314-39-23	10.726	7.539	-7.630	-110895.127	-4339.115	7.630	57.522570
									倍面積	214.966812
									面積	107.4834060
									坪数	32.51

\* \* 面積計算 (倍橫距法) \* \*

地 器械点	番 : 7-7 視準点	内角	方向角	距離	緯距	經距	X座標	Y座標	倍橫距	倍面積
G7-21	G7-20	89-43-42	224-33-15	8.725	-6.217	-6.121	-110895.127	-4339.115	-6.121	38.054257
G7-20	J7-7	90-06-08	134-39-23	10.726	-7.539	7.630	-110902.666	-4331.485	-4.612	34.769868
J7-7	B7-2	87-25-58	42-05-21	4.136	3.069	2.772	-110899.597	-4328.713	5.790	17.769510
B7-2	J7-6	180-00-17	42-05-38	2.357	1.749	1.580	-110897.848	-4327.133	10.142	17.738358
J7-6	J7-5	183-00-58	45-06-36	2.208	1.558	1.564	-110896.290	-4325.569	13.286	20.699588
J7-5	G7-21	89-42-57	314-49-33	10.469	7.380	-7.425	-110888.910	-4332.994	7.425	54.796500
									倍面積	183.828081
									面積	91.9140405
									坪数	27.80



\* \* 面積計算 (倍橫距法) \* \*

地 器械点	番 : 7-8 視準点	内角	方向角	距離	緯距	經距	X座標	Y座標	倍橫距	倍面積
G7-22	G7-21	90-15-32	224-35-44	8.012	-5.705	-5.625	-110888.910	-4332.994	-5.625	32.090625
G7-21	J7-5	90-13-49	134-49-33	10.469	-7.380	7.425	-110896.290	-4325.569	-3.825	28.228500
J7-5	J7-4	91-21-34	46-11-07	2.154	1.491	1.554	-110894.799	-4324.015	5.154	7.684614
J7-4	J7-3	181-15-06	47-26-13	2.944	1.991	2.168	-110892.808	-4321.847	8.876	17.672116
J7-3	J7-10	183-30-06	50-56-19	1.025	0.646	0.796	-110892.162	-4321.051	11.840	7.648640
J7-10	J7-2	181-56-45	52-53-04	1.959	1.182	1.562	-110890.980	-4319.489	14.198	16.782036
J7-2	J7-11	93-07-39	326-00-43	0.267	0.221	-0.149	-110890.759	-4319.638	15.611	3.450031
J7-11	G7-22	168-19-29	314-20-12	10.809	7.554	-7.731	-110883.205	-4327.369	7.731	58.399974
									倍面積	171.956536
									面積	85.9782680
									坪數	26.00

\* \* 面積計算 (倍橫距法) \* \*

地 器械点	番 : 7-9 視準点	内角	方向角	距離	緯距	經距	X座標	Y座標	倍橫距	倍面積
G7-23	G7-22	72-24-55	224-41-12	10.477	-7.449	-7.368	-110883.205	-4327.369	-7.368	54.884232
G7-22	J7-11	89-39-00	134-20-12	10.809	-7.554	7.731	-110890.759	-4319.638	-7.005	52.915770
J7-11	J7-2	191-40-31	146-00-43	0.267	-0.221	0.149	-110890.980	-4319.489	0.875	-0.193375
J7-2	J7-1	86-37-58	52-38-41	5.028	3.051	3.997	-110887.929	-4315.492	5.021	15.319071
J7-1	J7-31-1	168-54-57	41-33-38	3.984	2.981	2.643	-110884.948	-4312.849	11.661	34.761441
J7-31-1	J7-42	92-52-42	314-26-20	4.478	3.135	-3.197	-110881.813	-4316.046	11.107	34.820445
J7-42	J7-43	182-43-57	317-10-17	1.549	1.136	-1.053	-110880.677	-4317.099	6.857	7.789552
J7-43	J7-44	185-57-31	323-07-48	1.215	0.972	-0.729	-110879.705	-4317.828	5.075	4.932900
J7-44	J7-45	186-01-06	329-08-54	1.580	1.356	-0.810	-110878.349	-4318.638	3.536	4.794816
J7-45	G7-23	183-07-23	332-16-17	2.929	2.593	-1.363	-110875.756	-4320.001	1.363	3.534259
									倍面積	213.559111
									面積	106.7795555
									坪数	32.30

\* \* 面積計算 (倍横距法) \* \*

地 器械点	番 : 7-10 視準点	内角	方向角	距離	緯距	經距	X座標	Y座標	倍横距	倍面積
K7-29	G7-26	89-57-33	301-57-19	14.329	7.584	-12.158	-110850.832	-4299.757	-12.158	-92.206272
G7-26	G7-25	135-34-37	257-31-56	4.989	-1.077	-4.871	-110851.909	-4304.628	-29.187	31.434399
G7-25	G7-24	134-29-31	212-01-27	26.645	-22.590	-14.129	-110874.499	-4318.757	-48.187	1088.544330
G7-24	G7-23	192-40-41	224-42-08	1.768	-1.257	-1.244	-110875.756	-4320.001	-63.560	79.894920
G7-23	J7-45	107-34-09	152-16-17	2.929	-2.593	1.363	-110878.349	-4318.638	-63.441	164.502513
J7-45	J7-44	176-52-37	149-08-54	1.580	-1.356	0.810	-110879.705	-4317.828	-61.268	83.079408
J7-44	J7-43	173-58-54	143-07-48	1.215	-0.972	0.729	-110880.677	-4317.099	-59.729	58.056588
J7-43	J7-42	174-02-29	137-10-17	1.549	-1.136	1.053	-110881.813	-4316.046	-57.947	65.827792
J7-42	J7-31-1	177-16-03	134-26-20	4.478	-3.135	3.197	-110884.948	-4312.849	-53.697	168.340095
J7-31-1	K7-28	167-38-06	122-04-26	7.356	-3.906	6.233	-110888.854	-4306.616	-44.267	172.906902
K7-28	K7-29	89-55-20	31-59-46	35.890	30.438	19.017	-110858.416	-4287.599	-19.017	-578.839446
									倍面積	1241.541229
									面積	620.7706145
									坪数	187.78

\* \* 面積計算 (倍橫距法) \* \*

地 器械点	番 : 7-11 視準点	内角	方向角	距離	緯距	經距	X座標	Y座標	倍橫距	倍面積
K7-28	J7-30	90-05-04	122-04-50	0.968	-0.514	0.820	-110889.368	-4305.796	0.820	-0.421480
J7-30	G7-27	89-55-00	31-59-50	35.893	30.440	19.019	-110858.928	-4286.777	20.659	628.859960
G7-27	K7-29	89-55-13	301-55-03	0.968	0.512	-0.822	-110858.416	-4287.599	38.856	19.894272
K7-29	K7-28	90-04-43	211-59-46	35.890	-30.438	-19.017	-110888.854	-4306.616	19.017	-578.839446
									倍面積	69.493306
									面積	34.7466530
									坪數	10.51



\* \* 面積計算 (倍橫距法) \* \*

地 器械点	番 : 8-1 視準点	内角	方向角	距離	緯距	經距	X座標	Y座標	倍橫距	倍面積
G8-22	G8-1	89-48-09	302-00-06	6.693	3.547	-5.676	-110831.543	-4330.587	-5.676	-20.132772
G8-1	G8-2	135-03-21	257-03-27	16.123	-3.611	-15.713	-110835.154	-4346.300	-27.065	97.731715
G8-2	G8-24	90-01-39	167-05-06	17.686	-17.239	3.953	-110852.393	-4342.347	-38.825	669.304175
G8-24	K8-3	134-52-55	121-58-01	5.534	-2.930	4.695	-110855.323	-4337.652	-30.177	88.418610
K8-3	G8-22	90-13-56	32-11-57	23.910	20.233	12.741	-110835.090	-4324.911	-12.741	-257.788653
									倍面積	577.533075
									面積	288.7665375
									坪数	87.35

\* \* 面積計算 (倍橫距法) \* \*

地 器械点	番 : 8-2 視準点	内角	方向角	距離	緯距	經距	X座標	Y座標	倍橫距	倍面積
K8-5	G8-22	89-52-44	302-04-40	1.341	0.712	-1.136	-110835.090	-4324.911	-1.136	-0.808832
G8-22	K8-3	90-07-17	212-11-57	23.910	-20.233	-12.741	-110855.323	-4337.652	-15.013	303.758029
K8-3	K8-4	89-43-29	121-55-26	1.341	-0.709	1.138	-110856.032	-4336.514	-26.616	18.870744
K8-4	K8-5	90-16-30	32-11-56	23.907	20.230	12.739	-110835.802	-4323.775	-12.739	-257.709970
									倍面積	64.109971
									面積	32.0549855
									.坪数	9.69

\* \* 面積計算 (倍橫距法) \* \*

地 器械点	番 : 8-3 視準点	内角	方向角	距離	緯距	經距	X座標	Y座標	倍橫距	倍面積
K8-4	J8-28-1	89-46-12	121-58-08	2.669	-1.413	2.264	-110857.445	-4334.250	2.264	-3.199032
J8-28-1	G8-19	180-04-32	122-02-40	16.177	-8.583	13.712	-110866.028	-4320.538	18.240	-156.553920
G8-19	G8-20	89-57-28	32-00-08	20.375	17.279	10.798	-110848.749	-4309.740	42.750	738.677250
G8-20	G8-21	134-56-28	346-56-36	4.993	4.864	-1.128	-110843.885	-4310.868	52.420	254.970880
G8-21	K8-5	135-06-49	302-03-25	15.229	8.083	-12.907	-110835.802	-4323.775	38.385	310.265955
K8-5	K8-4	90-08-31	212-11-56	23.907	-20.230	-12.739	-110856.032	-4336.514	12.739	-257.709970
									倍面積	886.451163
									面積	443.2255815
									坪数	134.07



\* \* 面積計算 (倍横距法) \* \*

地 器械点	番 : 8-4 視準点	内角	方向角	距離	緯距	經距	X座標	Y座標	倍横距	倍面積
G8-17	J8-25	90-31-54	315-01-27	1.684	1.191	-1.190	-110869.746	-4324.790	-1.190	-1.417290
J8-25	J8-26	177-15-54	312-17-21	2.003	1.348	-1.482	-110868.398	-4326.272	-3.862	-5.205976
J8-26	K8-6	177-07-39	309-25-00	1.679	1.066	-1.297	-110867.332	-4327.569	-6.641	-7.079306
K8-6	J8-27	179-58-16	309-23-16	0.738	0.468	-0.570	-110866.864	-4328.139	-8.508	-3.981744
J8-27	J8-28	178-00-38	307-23-54	10.236	6.217	-8.132	-110860.647	-4336.271	-17.210	-106.994570
J8-28	J8-29	50-10-07	177-34-01	2.026	-2.024	0.086	-110862.671	-4336.185	-25.256	51.118144
J8-29	J8-30	183-00-18	180-34-19	2.003	-2.003	-0.020	-110864.674	-4336.205	-25.190	50.455570
J8-30	J8-31	187-49-17	188-23-36	2.000	-1.979	-0.292	-110866.653	-4336.497	-25.502	50.468458
J8-31	J8-32	185-03-13	193-26-49	1.509	-1.468	-0.351	-110868.121	-4336.848	-26.145	38.380860
J8-32	J8-33	185-28-07	198-54-56	1.018	-0.963	-0.330	-110869.084	-4337.178	-26.826	25.833438
J8-33	J8-34	185-07-43	204-02-39	0.996	-0.910	-0.406	-110869.994	-4337.584	-27.562	25.081420
J8-34	K8-9	182-38-42	206-41-21	1.033	-0.923	-0.464	-110870.917	-4338.048	-28.432	26.242736
K8-9	G8-16	107-30-08	134-11-29	10.321	-7.194	7.400	-110878.111	-4330.648	-21.496	154.642224
G8-16	G8-17	90-18-04	44-29-33	10.057	7.174	7.048	-110870.937	-4323.600	-7.048	-50.562352
									倍面積	246.981612
									面積	123.4908060
									坪数	37.35

\* \* 面積計算 (倍橫距法) \* \*

地 器械点	番 : 8-5 視準点	内角	方向角	距離	緯距	經距	X座標	Y座標	倍橫距	倍面積
G8-16	K8-9	89-23-17	314-11-29	10.321	7.194	-7.400	-110870.917	-4338.048	-7.400	-53.235600
K8-9	J8-36	76-58-41	211-10-10	2.006	-1.716	-1.038	-110872.633	-4339.086	-15.838	27.178008
J8-36	J8-37	184-33-40	215-43-50	2.002	-1.625	-1.169	-110874.258	-4340.255	-18.045	29.323125
J8-37	J8-38	182-19-31	218-03-21	0.444	-0.350	-0.274	-110874.608	-4340.529	-19.488	6.820800
J8-38	J8-39	181-16-50	219-20-11	1.548	-1.197	-0.981	-110875.805	-4341.510	-20.743	24.829371
J8-39	J8-40	182-07-55	221-28-06	1.986	-1.488	-1.315	-110877.293	-4342.825	-23.039	34.282032
J8-40	K8-10	180-56-36	222-24-42	2.317	-1.711	-1.563	-110879.004	-4344.388	-25.917	44.343987
K8-10	G8-15	92-15-51	134-40-33	9.120	-6.412	6.485	-110885.416	-4337.903	-20.995	134.619940
G8-15	G8-16	90-07-39	44-48-12	10.296	7.305	7.255	-110878.111	-4330.648	-7.255	-52.997775
									倍面積	195.163888
									面積	97.5819440
									坪數	29.51

\* \* 面積計算 (倍橫距法) \* \*

地番 : 8-6  
 器械点 視準点

器械点	視準点	内角	方向角	距離	緯距	經距	X座標	Y座標	倍橫距	倍面積
G8-15	K8-10	90-03-24	314-40-33	9.120	6.412	-6.485	-110879.004	-4344.388	-6.485	-41.581820
K8-10	J8-41-1	87-26-37	222-07-10	1.998	-1.482	-1.340	-110880.486	-4345.728	-14.310	21.207420
J8-41-1	J8-41-2	178-31-19	220-38-29	0.930	-0.706	-0.606	-110881.192	-4346.334	-16.256	11.476736
J8-41-2	J8-41-3	178-20-51	218-59-20	1.006	-0.782	-0.633	-110881.974	-4346.967	-17.495	13.681090
J8-41-3	J8-41-4	179-08-20	218-07-40	1.531	-1.204	-0.945	-110883.178	-4347.912	-19.073	22.963892
J8-41-4	J8-41-5	179-01-50	217-09-30	1.311	-1.045	-0.792	-110884.223	-4348.704	-20.810	21.746450
J8-41-5	J8-41-6	180-59-16	218-08-46	1.724	-1.356	-1.065	-110885.579	-4349.769	-22.667	30.736452
J8-41-6	K8-11	182-28-39	220-37-25	2.233	-1.695	-1.454	-110887.274	-4351.223	-25.186	42.690270
K8-11	G8-14	95-12-31	135-49-56	8.178	-5.866	5.698	-110893.140	-4345.525	-20.942	122.845772
G8-14	G8-15	88-47-13	44-37-09	10.852	7.724	7.622	-110885.416	-4337.903	-7.622	-58.872328
									倍面積	186.893934
									面積	93.4469670
									坪數	28.26

\* \* 面積計算 (倍橫距法) \* \*

地 器械点	番 : 8-7 視準点	内角	方向角	距離	緯距	經距	X座標	Y座標	倍橫距	倍面積
G8-14	K8-11	91-22-58	315-49-56	8.178	5.866	-5.698	-110887.274	-4351.223	-5.698	-33.424468
K8-11	J8-43	92-13-08	228-03-04	2.006	-1.341	-1.492	-110888.615	-4352.715	-12.888	17.282808
J8-43	K8-14	180-01-24	228-04-28	0.277	-0.185	-0.206	-110888.800	-4352.921	-14.586	2.698410
K8-14	J8-45	182-16-13	230-20-41	1.124	-0.717	-0.865	-110889.517	-4353.786	-15.657	11.226069
J8-45	J8-46	181-56-11	232-16-52	1.417	-0.867	-1.121	-110890.384	-4354.907	-17.643	15.296481
J8-46	J8-47	182-23-53	234-40-45	3.255	-1.882	-2.656	-110892.266	-4357.563	-21.420	40.312440
J8-47	K8-12	177-01-32	231-42-17	2.846	-1.764	-2.234	-110894.030	-4359.797	-26.310	46.410840
K8-12	G8-13	81-13-28	132-55-45	9.568	-6.517	7.006	-110900.547	-4352.791	-21.538	140.363146
G8-13	G8-14	91-31-13	44-26-58	10.376	7.407	7.266	-110893.140	-4345.525	-7.266	-53.819262
									倍面積	186.346464
									面積	93.1732320
									坪數	28.18

\* \* 面積計算 (倍橫距法) \* \*

地 器械点	番 : 8-8 視準点	内角	方向角	距離	緯距	經距	X座標	Y座標	倍橫距	倍面積
G8-13	K8-12	88-13-25	312-55-45	9.568	6.517	-7.006	-110894.030	-4359.797	-7.006	-45.658102
K8-12	J8-49	98-47-19	231-43-04	2.962	-1.835	-2.325	-110895.865	-4362.122	-16.337	29.978395
J8-49	J8-50	179-02-50	230-45-54	1.929	-1.220	-1.494	-110897.085	-4363.616	-20.156	24.590320
J8-50	J8-51	183-44-30	234-30-24	3.464	-2.011	-2.820	-110899.096	-4366.436	-24.470	49.209170
J8-51	J8-52	150-55-10	205-25-34	3.915	-3.536	-1.681	-110902.632	-4368.117	-28.971	102.441456
J8-52	KE8-5	180-00-03	205-25-37	0.338	-0.305	-0.145	-110902.937	-4368.262	-30.797	9.393085
KE8-5	G8-11	99-52-26	125-18-03	2.082	-1.203	1.699	-110904.140	-4366.563	-29.243	35.179329
G8-11	G8-12	175-33-42	120-51-45	7.478	-3.836	6.419	-110907.976	-4360.144	-21.125	81.035500
G8-12	G8-13	103-50-35	44-42-20	10.453	7.429	7.353	-110900.547	-4352.791	-7.353	-54.625437
									倍面積	231.543716
									面積	115.7718580
									坪數	35.02

\* \* 面積計算 (倍横距法) \* \*

地 器械点	番 : 8-9 視準点	内角	方向角	距離	緯距	經距	X座標	Y座標	倍横距	倍面積
K8-13	G8-8	90-03-56	212-04-55	15.695	-13.298	-8.336	-110884.056	-4390.112	-8.336	110.852128
G8-8	G8-9	134-22-03	166-26-58	5.006	-4.867	1.173	-110888.923	-4388.939	-15.499	75.433633
G8-9	G8-10	134-40-38	121-07-36	6.995	-3.616	5.988	-110892.539	-4382.951	-8.338	30.150208
G8-10	KE8-5	184-10-02	125-17-38	17.997	-10.398	14.689	-110902.937	-4368.262	12.339	-128.300922
KE8-5	J8-52	80-07-59	25-25-37	0.338	0.305	0.145	-110902.632	-4368.117	27.173	8.287765
J8-52	J8-51	179-59-57	25-25-34	3.915	3.536	1.681	-110899.096	-4366.436	28.999	102.540464
J8-51	J8-50	209-04-50	54-30-24	3.464	2.011	2.820	-110897.085	-4363.616	33.500	67.368500
J8-50	J8-49	176-15-30	50-45-54	1.929	1.220	1.494	-110895.865	-4362.122	37.814	46.133080
J8-49	K8-12	180-57-10	51-43-04	2.962	1.835	2.325	-110894.030	-4359.797	41.633	76.396555
K8-12	J8-47	179-59-13	51-42-17	2.846	1.764	2.234	-110892.266	-4357.563	46.192	81.482688
J8-47	J8-46	182-58-28	54-40-45	3.255	1.882	2.656	-110890.384	-4354.907	51.082	96.136324
J8-46	J8-45	177-36-07	52-16-52	1.417	0.867	1.121	-110889.517	-4353.786	54.859	47.562753
J8-45	K8-14	178-03-49	50-20-41	1.124	0.717	0.865	-110888.800	-4352.921	56.845	40.757865
K8-14	K8-13	71-40-18	302-00-59	34.031	18.042	-28.855	-110870.758	-4381.776	28.855	520.601910
									倍面積	1175.402951
									面積	587.7014755
									坪数	177.77

\* \* 面積計算 (倍橫距法) \* \*

地 器械点	番 : 8-10 視準点	内角	方向角	距離	緯距	經距	X座標	Y座標	倍橫距	倍面積
G8-6	K8-13	90-00-15	211-59-59	18.590	-15.765	-9.851	-110870.758	-4381.776	-9.851	155.301015
K8-13	K8-14	90-01-00	122-00-59	34.031	-18.042	28.855	-110888.800	-4352.921	9.153	-165.138426
K8-14	J8-43	106-03-29	48-04-28	0.277	0.185	0.206	-110888.615	-4352.715	38.214	7.069590
J8-43	K8-11	179-58-36	48-03-04	2.006	1.341	1.492	-110887.274	-4351.223	39.912	53.521992
K8-11	J8-41-6	172-34-21	40-37-25	2.233	1.695	1.454	-110885.579	-4349.769	42.858	72.644310
J8-41-6	J8-41-5	177-31-21	38-08-46	1.724	1.356	1.065	-110884.223	-4348.704	45.377	61.531212
J8-41-5	J8-41-4	179-00-44	37-09-30	1.311	1.045	0.792	-110883.178	-4347.912	47.234	49.359530
J8-41-4	J8-41-3	180-58-10	38-07-40	1.531	1.204	0.945	-110881.974	-4346.967	48.971	58.961084
J8-41-3	J8-41-2	180-51-40	38-59-20	1.006	0.782	0.633	-110881.192	-4346.334	50.549	39.529318
J8-41-2	J8-41-1	181-39-09	40-38-29	0.930	0.706	0.606	-110880.486	-4345.728	51.788	36.562328
J8-41-1	K8-10	181-28-41	42-07-10	1.998	1.482	1.340	-110879.004	-4344.388	53.734	79.633788
K8-10	J8-40	180-17-32	42-24-42	2.317	1.711	1.563	-110877.293	-4342.825	56.637	96.905907
J8-40	J8-39	179-03-24	41-28-06	1.986	1.488	1.315	-110875.805	-4341.510	59.515	88.558320
J8-39	J8-38	177-52-05	39-20-11	1.548	1.197	0.981	-110874.608	-4340.529	61.811	73.987767
J8-38	G8-6	82-39-33	301-59-44	37.020	19.615	-31.396	-110854.993	-4371.925	31.396	615.832540
									倍面積	1324.260275
									面積	662.1301375
									坪数	200.29

\* \* 面積計算 (倍橫距法) \* \*

地 器械点	番 : 8-11-1 視準点	内角	方向角	距離	緯距	經距	X座標	Y座標	倍橫距	倍面積
KE8-4	G8-6	89-54-07	212-01-14	14.022	-11.889	-7.435	-110854.993	-4371.925	-7.435	88.394715
G8-6	J8-38	89-58-30	121-59-44	37.020	-19.615	31.396	-110874.608	-4340.529	16.526	-324.157490
J8-38	J8-37	96-03-37	38-03-21	0.444	0.350	0.274	-110874.258	-4340.255	48.196	16.868600
J8-37	J8-36	177-40-29	35-43-50	2.002	1.625	1.169	-110872.633	-4339.086	49.639	80.663375
J8-36	K8-9	175-26-20	31-10-10	2.006	1.716	1.038	-110870.917	-4338.048	51.846	88.967736
K8-9	J8-34	175-31-11	26-41-21	1.033	0.923	0.464	-110869.994	-4337.584	53.348	49.240204
J8-34	J8-33	177-21-18	24-02-39	0.996	0.910	0.406	-110869.084	-4337.178	54.218	49.338380
J8-33	J8-32	174-52-17	18-54-56	1.018	0.963	0.330	-110868.121	-4336.848	54.954	52.920702
J8-32	J8-31	174-31-53	13-26-49	1.509	1.468	0.351	-110866.653	-4336.497	55.635	81.672180
J8-31	J8-30	174-56-47	8-23-36	2.000	1.979	0.292	-110864.674	-4336.205	56.278	111.374162
J8-30	J8-29	172-10-43	0-34-19	2.003	2.003	0.020	-110862.671	-4336.185	56.590	113.349770
J8-29	J8-28	176-59-42	357-34-01	2.026	2.024	-0.086	-110860.647	-4336.271	56.524	114.404576
J8-28	J8-28-1	214-41-31	32-15-32	3.786	3.202	2.021	-110857.445	-4334.250	58.459	187.185718
J8-28-1	K8-4	89-42-36	301-58-08	2.669	1.413	-2.264	-110856.032	-4336.514	58.216	82.259208
K8-4	K8-3	179-57-18	301-55-26	1.341	0.709	-1.138	-110855.323	-4337.652	54.814	38.863126
K8-3	G8-24	180-02-35	301-58-01	5.534	2.930	-4.695	-110852.393	-4342.347	48.981	143.514330
G8-24	KE8-1	89-58-14	211-56-15	1.877	-1.593	-0.993	-110853.986	-4343.340	43.293	-68.965749
KE8-1	KE8-2	179-57-58	211-54-13	2.028	-1.722	-1.072	-110855.708	-4344.412	41.228	-70.994616
KE8-2	KE8-4	270-12-54	302-07-07	23.706	12.604	-20.078	-110843.104	-4364.490	20.078	253.063112
									倍面積	1087.962039
									面積	543.9810195
									坪数	164.55



\* \* 面積計算 (倍橫距法) \* \*

地番 : 8-11-2	器械点	視準点	内角	方向角	距離	緯距	經距	X座標	Y座標	倍橫距	倍面積
G8-19	J8-28-1	J8-28-1	89-57-25	302-02-40	16.177	8.583	-13.712	-110857.445	-4334.250	-13.712	-117.690096
J8-28-1	J8-28	J8-28	90-12-52	212-15-32	3.786	-3.202	-2.021	-110860.647	-4336.271	-29.445	94.282890
J8-28	J8-27	J8-27	95-08-22	127-23-54	10.236	-6.217	8.132	-110866.864	-4328.139	-23.334	145.067478
J8-27	K8-6	K8-6	181-59-22	129-23-16	0.738	-0.468	0.570	-110867.332	-4327.569	-14.632	6.847776
K8-6	K8-8	K8-8	82-10-03	31-33-19	0.216	0.184	0.113	-110867.148	-4327.456	-13.949	-2.566616
K8-8	K8-7	K8-7	180-04-56	31-38-15	0.627	0.534	0.329	-110866.614	-4327.127	-13.507	-7.212738
K8-7	G8-18-2	G8-18-2	270-26-55	122-05-10	5.271	-2.800	4.466	-110869.414	-4322.661	-8.712	24.393600
G8-18-2	G8-19	G8-19	90-00-05	32-05-15	3.997	3.386	2.123	-110866.028	-4320.538	-2.123	-7.188478
										倍面積	135.933816
										面積	67.9669080
										坪数	20.55

\*\* 面積計算 (倍橫距法) \*\*

地番 : 8-11-3	器械点	視準点	内角	方向角	距離	緯距	經距	X座標	Y座標	倍橫距	倍面積
	G8-18-1	G8-18-2	89-55-25	32-03-13	0.631	0.535	0.335	-110869.414	-4322.661	0.335	0.179225
	G8-18-2	K8-7	90-01-57	302-05-10	5.271	2.800	-4.466	-110866.614	-4327.127	-3.796	-10.628800
	K8-7	K8-8	89-33-05	211-38-15	0.627	-0.534	-0.329	-110867.148	-4327.456	-8.591	4.587594
	K8-8	G8-18-1	90-29-33	122-07-48	5.267	-2.801	4.460	-110869.949	-4322.996	-4.460	12.492460
										倍面積	6.630479
										面積	3.3152395
										坪数	1.00

\* \* 面積計算 (倍橫距法) \* \*

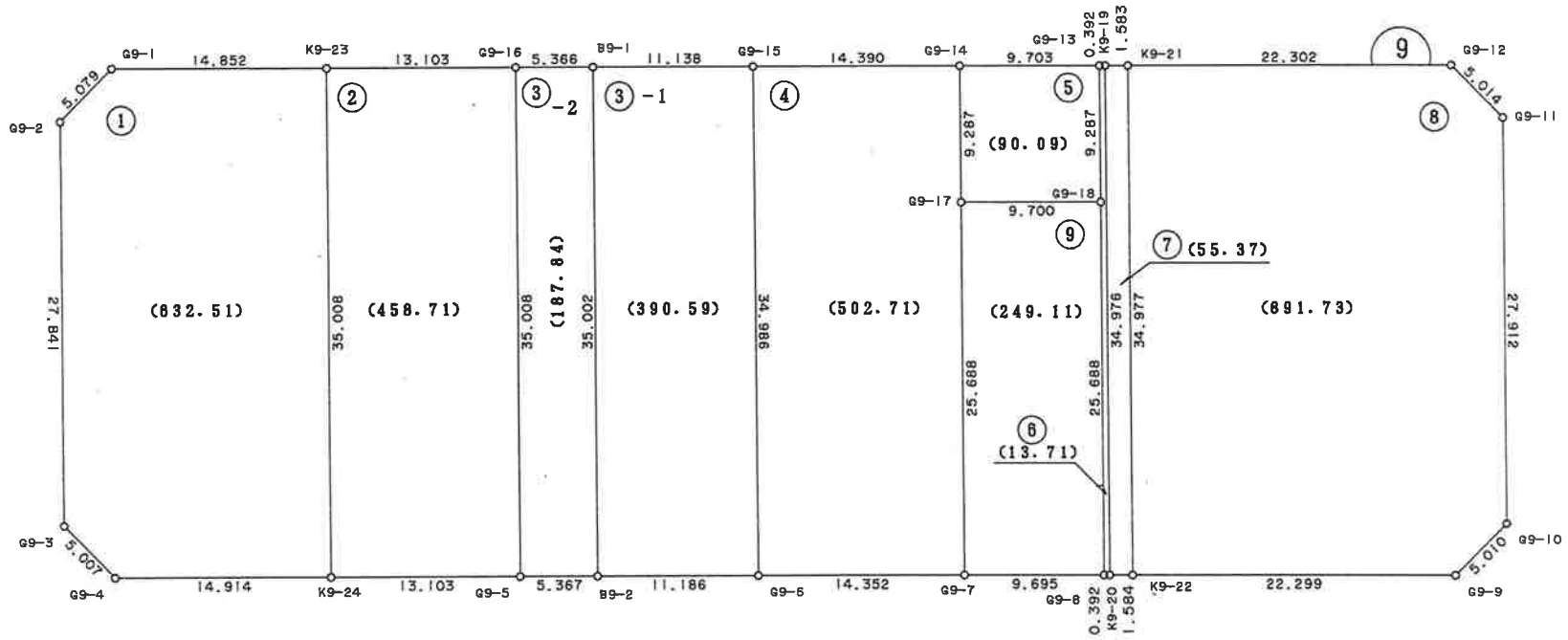
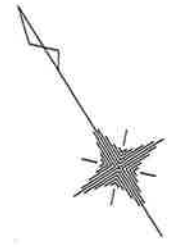
地 器械点	番 : 8-11-4 視準点	内角	方向角	距離	緯距	經距	X座標	Y座標	倍橫距	倍面積
K8-8	K8-6	89-25-31	211-33-19	0.216	-0.184	-0.113	-110867.332	-4327.569	-0.113	0.020792
K8-6	J8-26	97-51-41	129-25-00	1.679	-1.066	1.297	-110868.398	-4326.272	1.071	-1.141686
J8-26	J8-25	182-52-21	132-17-21	2.003	-1.348	1.482	-110869.746	-4324.790	3.850	-5.189800
J8-25	G8-17	182-44-06	135-01-27	1.684	-1.191	1.190	-110870.937	-4323.600	6.522	-7.767702
G8-17	G8-18-1	76-24-53	31-26-20	1.158	0.988	0.604	-110869.949	-4322.996	8.316	8.216208
G8-18-1	K8-8	90-41-28	302-07-48	5.267	2.801	-4.460	-110867.148	-4327.456	4.460	12.492460
									倍面積	6.630272
									面積	3.3151860
									坪數	1.00

\* \* 面積計算 (倍橫距法) \* \*

地 器械点	番 : 8-12 視準点	内角	方向角	距離	緯距	經距	X座標	Y座標	倍橫距	倍面積
G8-2	G8-2-1	89-36-51	256-41-57	1.304	-0.300	-1.269	-110835.454	-4347.569	-1.269	0.380700
G8-2-1	G8-5	180-19-39	257-01-36	14.552	-3.267	-14.181	-110838.721	-4361.750	-16.719	54.620973
G8-5	KE8-3	134-49-06	211-50-42	3.178	-2.700	-1.677	-110841.421	-4363.427	-32.577	87.957900
KE8-3	KE8-1	90-10-56	122-01-38	23.693	-12.565	20.087	-110853.986	-4343.340	-14.167	178.008355
KE8-1	G8-24	89-54-37	31-56-15	1.877	1.593	0.993	-110852.393	-4342.347	6.913	11.012409
G8-24	G8-2	135-08-51	347-05-06	17.686	17.239	-3.953	-110835.154	-4346.300	3.953	68.145767
									倍面積	400.126104
									面積	200.0630520
									坪数	60.51

\* \* 面積計算 (倍橫距法) \* \*

地 器械点	番 : 8-13 視準点	内角	方向角	距離	緯距	經距	X座標	Y座標	倍橫距	倍面積
KE8-3	KE8-4	90-14-59	212-16-37	1.991	-1.683	-1.063	-110843.104	-4364.490	-1.063	1.789029
KE8-4	KE8-2	89-50-30	122-07-07	23.706	-12.604	20.078	-110855.708	-4344.412	17.952	-226.267008
KE8-2	KE8-1	89-47-06	31-54-13	2.028	1.722	1.072	-110853.986	-4343.340	39.102	67.333644
KE8-1	KE8-3	90-07-25	302-01-38	23.693	12.565	-20.087	-110841.421	-4363.427	20.087	252.393155
									倍面積	95.248820
									面積	47.6244100
									坪数	14.40



\* \* 面積計算 (倍橫距法) \* \*

地 器械点	番 : 9-1 視準点	内角	方向角	距離	緯距	經距	X座標	Y座標	倍橫距	倍面積
K9-23	G9-1	90-01-48	302-04-31	14.852	7.887	-12.585	-110771.875	-4322.254	-12.585	-99.257895
G9-1	G9-2	135-01-26	257-05-57	5.079	-1.134	-4.951	-110773.009	-4327.205	-30.121	34.157214
G9-2	G9-3	134-52-42	211-58-39	27.841	-23.616	-14.744	-110796.625	-4341.949	-49.816	1176.454656
G9-3	G9-4	135-43-06	167-41-45	5.007	-4.892	1.067	-110801.517	-4340.882	-63.493	310.607756
G9-4	K9-24	134-22-32	122-04-17	14.914	-7.919	12.638	-110809.436	-4328.244	-49.788	394.271172
K9-24	K9-23	89-58-26	32-02-43	35.008	29.674	18.575	-110779.762	-4309.669	-18.575	-551.194550
									倍面積	1265.038353
									面積	632.5191765
									坪数	191.33

\* \* 面積計算 (倍横距法) \* \*

地番 : 9-2 器械点 視準点	内角	方向角	距離	緯距	經距	X座標	Y座標	倍横距	倍面積
K9-24 G9-5	90-01-34	122-04-17	13.103	-6.958	11.103	-110816.394	-4317.141	11.103	-77.252672
G9-5 G9-16	89-58-25	32-02-42	35.008	29.674	18.575	-110786.720	-4298.566	40.781	1210.130075
G9-16 K9-23	90-01-46	302-04-28	13.103	6.958	-11.103	-110779.762	-4309.669	48.253	335.744374
K9-23 K9-24	89-58-15	212-02-43	35.008	-29.674	-18.575	-110809.436	-4328.244	18.575	-551.194550
								倍面積	917.427227
								面積	458.7136136
								坪数	138.76



\* \* 面積計算 (倍橫距法) \* \*

地 器械点	番 : 9-3-1 視準点	内角	方向角	距離	緯距	經距	X座標	Y座標	倍橫距	倍面積
B9-2	G9-6	89-54-08	121-56-45	11.186	-5.918	9.492	-110825.153	-4303.096	9.492	-56.174968
G9-6	G9-15	90-01-11	31-57-56	34.986	29.681	18.522	-110795.472	-4284.574	37.505	1113.193406
G9-15	B9-1	90-03-38	302-01-34	11.138	5.906	-9.443	-110789.566	-4294.017	46.584	275.146755
B9-1	B9-2	90-01-03	212-02-37	35.002	-29.669	-18.571	-110819.235	-4312.588	18.571	-550.979514
									倍面積	781.185679
									面積	390.5928393
									坪数	118.15

\* \* 面積計算 (倍橫距法) \* \*

地 器 械 点	番 : 9-3-2 視 準 点	内 角	方 向 角	距 離	緯 距	經 距	X 座 標	Y 座 標	倍 橫 距	倍 面 積
B9-1	G9-16	89-58-57	302-01-34	5.366	2.846	-4.549	-110786.720	-4298.566	-4.549	-12.945262
G9-16	G9-5	90-01-08	212-02-42	35.008	-29.674	-18.575	-110816.394	-4317.141	-27.673	821.156386
G9-5	B9-2	89-55-14	121-57-56	5.367	-2.841	4.553	-110819.235	-4312.588	-41.695	118.464201
B9-2	B9-1	90-04-41	32-02-37	35.002	29.669	18.571	-110789.566	-4294.017	-18.571	-550.979514
									倍面積	375.695811
									面 積	187.8479054
									坪 數	56.82

\* \* 面積計算 (倍橫距法) \* \*

地 器械点	番 : 9-4 視準点	内角	方向角	距離	緯距	經距	X座標	Y座標	倍橫距	倍面積
G9-15	G9-6	89-56-04	211-57-56	34.986	-29.681	-18.522	-110825.153	-4303.096	-18.522	549.755186
G9-6	G9-7	90-01-18	121-59-14	14.352	-7.603	12.173	-110832.756	-4290.923	-24.871	189.089239
G9-7	G9-17	90-02-25	32-01-39	25.688	21.778	13.623	-110810.978	-4277.300	0.925	20.144650
G9-17	G9-14	179-59-51	32-01-30	9.287	7.874	4.925	-110803.104	-4272.375	19.473	153.330402
G9-14	G9-15	90-00-22	302-01-52	14.390	7.632	-12.199	-110795.472	-4284.574	12.199	93.102768
									倍面積	1005.422245
									面積	502.7111226
									坪数	152.07

\* \* 面積計算 (倍橫距法) \* \*

地 器械点	番 : 9-5 視準点	内角	方向角	距離	緯距	經距	X座標	Y座標	倍橫距	倍面積
G9-14	G9-17	90-01-20	212-01-30	9.287	-7.874	-4.925	-110810.978	-4277.300	-4.925	38.779450
G9-17	G9-18	89-58-27	121-59-57	9.700	-5.140	8.226	-110816.118	-4269.074	-1.624	8.347360
G9-18	G9-13	90-02-34	32-02-31	9.287	7.872	4.927	-110808.246	-4264.147	11.529	90.756288
G9-13	G9-14	89-57-39	302-00-10	9.703	5.142	-8.228	-110803.104	-4272.375	8.228	42.308376
									倍面積	180.191474
									面積	90.0957370
									坪数	27.25

\* \* 面積計算 (倍橫距法) \* \*

地 器械点	番 : 9-6 視準点	内角	方向角	距離	緯距	經距	X座標	Y座標	倍橫距	倍面積
K9-19	G9-13	89-49-37	301-51-58	0.392	0.207	-0.333	-110808.246	-4264.147	-0.333	-0.068931
G9-13	G9-18	90-10-33	212-02-31	9.287	-7.872	-4.927	-110816.118	-4269.074	-5.593	44.028096
G9-18	G9-8	179-59-44	212-02-15	25.688	-21.776	-13.627	-110837.894	-4282.701	-24.147	525.825072
G9-8	K9-20	90-01-48	122-04-03	0.392	-0.208	0.332	-110838.102	-4282.369	-37.442	7.787936
K9-20	K9-19	89-58-18	32-02-21	34.976	29.649	18.555	-110808.453	-4263.814	-18.555	-550.137195
									倍面積	27.434978
									面積	13.7174890
									坪数	4.14

\* \* 面積計算 (倍橫距法) \* \*

地 器械点	番 : 9-7 視準点	内角	方向角	距離	緯距	經距	X座標	Y座標	倍橫距	倍面積
K9-21	K9-19	89-55-29	301-57-47	1.583	0.838	-1.343	-110808.453	-4263.814	-1.343	-1.125434
K9-19	K9-20	90-04-34	212-02-21	34.976	-29.649	-18.555	-110838.102	-4282.369	-21.241	629.774409
K9-20	K9-22	89-57-17	121-59-38	1.584	-0.839	1.343	-110838.941	-4281.026	-38.453	32.262067
K9-22	K9-21	90-02-40	32-02-18	34.977	29.650	18.555	-110809.291	-4262.471	-18.555	-550.155750
									倍面積	110.755292
									面積	55.3776460
									坪数	16.75

\* \* 面積計算 (倍橫距法) \* \*

地 器械点	番 : 9-8 視準点	内角	方向角	距離	緯距	經距	X座標	Y座標	倍橫距	倍面積
K9-22	G9-9	89-58-49	122-01-07	22.299	-11.823	18.907	-110850.764	-4262.119	18.907	-223.537461
G9-9	G9-10	135-06-37	77-07-44	5.010	1.116	4.884	-110849.648	-4257.235	42.698	47.650968
G9-10	G9-11	134-53-24	32-01-08	27.912	23.666	14.799	-110825.982	-4242.436	62.381	1476.308746
G9-11	G9-12	135-10-02	347-11-10	5.014	4.889	-1.112	-110821.093	-4243.548	76.068	371.896452
G9-12	K9-21	134-45-54	301-57-04	22.302	11.802	-18.923	-110809.291	-4262.471	56.033	661.301466
K9-21	K9-22	90-05-14	212-02-18	34.977	-29.650	-18.555	-110838.941	-4281.026	18.555	-550.155750
									倍面積	1783.464421
									面積	891.7322105
									坪数	269.74

\* \* 面積計算 (倍橫距法) \* \*

地 器械点	番 : 9-9 視準点	内角	方向角	距離	緯距	經距	X座標	Y座標	倍橫距	倍面積
G9-17	G9-7	90-01-42	212-01-39	25.688	-21.778	-13.623	-110832.756	-4290.923	-13.623	296.681694
G9-7	G9-8	89-58-27	122-00-06	9.695	-5.138	8.222	-110837.894	-4282.701	-19.024	97.745312
G9-8	G9-18	90-02-09	32-02-15	25.688	21.776	13.627	-110816.118	-4269.074	2.825	61.517200
G9-18	G9-17	89-57-42	301-59-57	9.700	5.140	-8.226	-110810.978	-4277.300	8.226	42.281640
									倍面積	498.225846
									面積	249.1129230
									坪数	75.35