

草津市健康管理プロジェクト 【国民健康保険】 小学校区別分析

【データ分析の前提条件】

- ・ 国保被保険者数 26,467人（平成27年度）
- ・ 特定健診データ（平成27年度）
- ・ 医療費データ（平成27年2月診～平成28年1月診）

特定健診 基準値

➤草津市特定健診項目

生年月日
性別
身長
体重
BMI
腹囲
収縮期血圧
拡張期血圧
中性脂肪
HDLコレステロール
LDLコレステロール
AST (GOT)
ALT (GPT)
γ-GT
空腹時血糖
HbA1c (JDS値、NGSP値)
クレアチニン
尿糖
蛋白尿
問診1~22

- ・生年月日
- ・性別
- ・BMI
- ・腹囲
- ・収縮期血圧
- ・拡張期血圧
- ・中性脂肪
- ・HDLコレステロール
- ・HbA1c (NGSP値)
- ・クレアチニン
- ・問診 1, 2, 3, 8
10, 11, 15, 16, 17, 18, 19

特定健診 基準値

	厚生労働省	日本医師会	がんセンター
BMI	25以上	—	—
腹囲(cm)	男85、女90	—	—
収縮期血圧 (mmHg)	130以上	130以上	—
拡張期血圧 (mmHg)	85以上	85以上	—
中性脂肪(mg/dl)	150以上	—	—
HDLコレステロール (mg/dl)	40未満	40未満	男38未満90以上 女48未満103以上
HbA1c [NGSP値] (%)	5.6以上	6.0以上	6.3以上
クレアチニン (mg/dl)	—	男 1.0、女0.8	男1.08、女0.8

日本臨床検査医学会「臨床検査のガイドライン」JSLM2012 参考

厚生労働省 健診 <http://www.mhlw.go.jp/bunya/kenkou/seikatsu/pdf/02b.pdf>

日本医師会 https://www.med.or.jp/forest/check/k_menu.html

国立がん研究センター https://www.ncc.go.jp/jp/ncch/division/clinical_laboratory/kensa.pdf

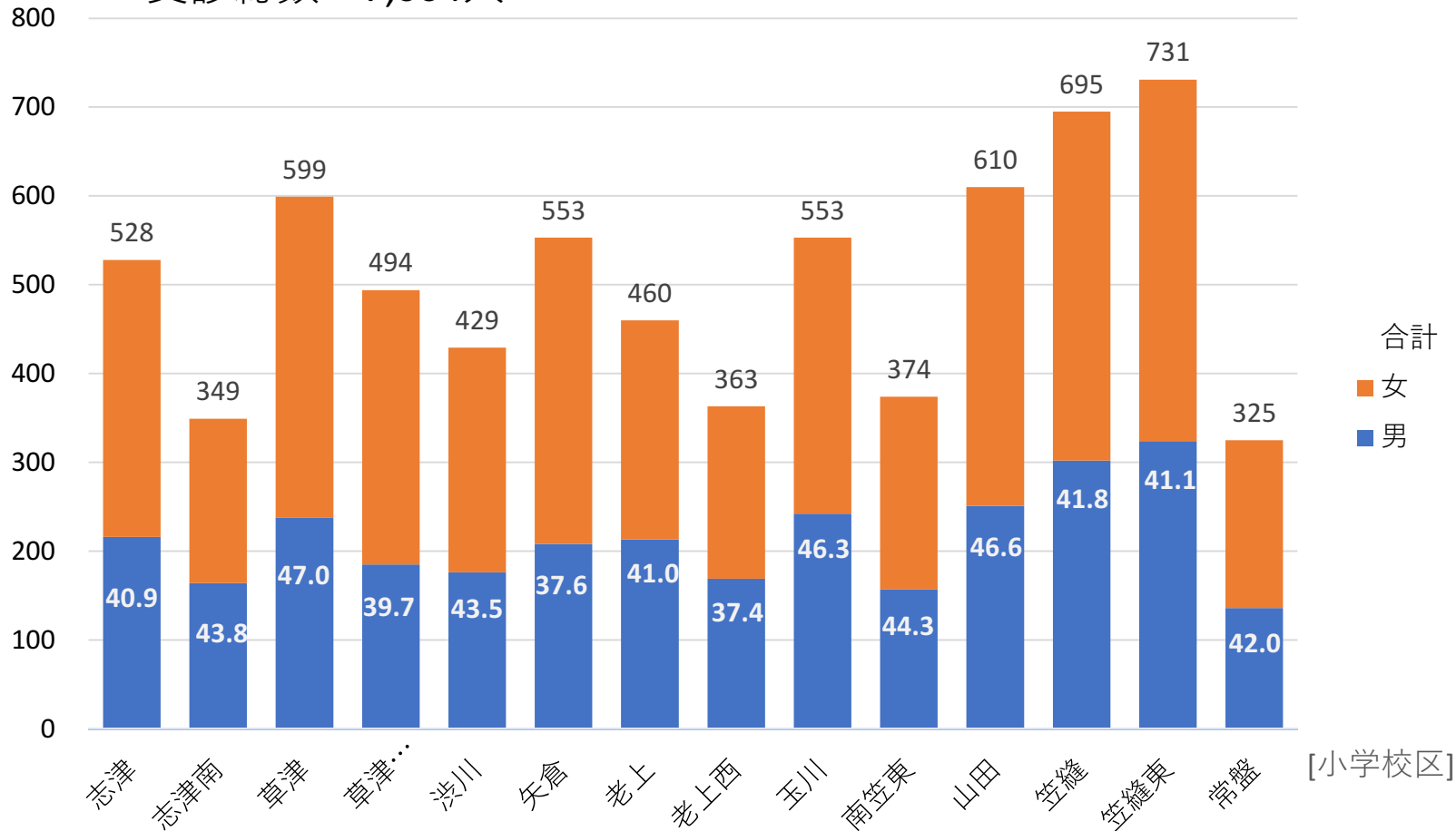
小学校区



受診者数 男女別

[人]

受診総数：7,064人



受診者数 年齢別

受診総数：7,064人

[人]

800

700

600

500

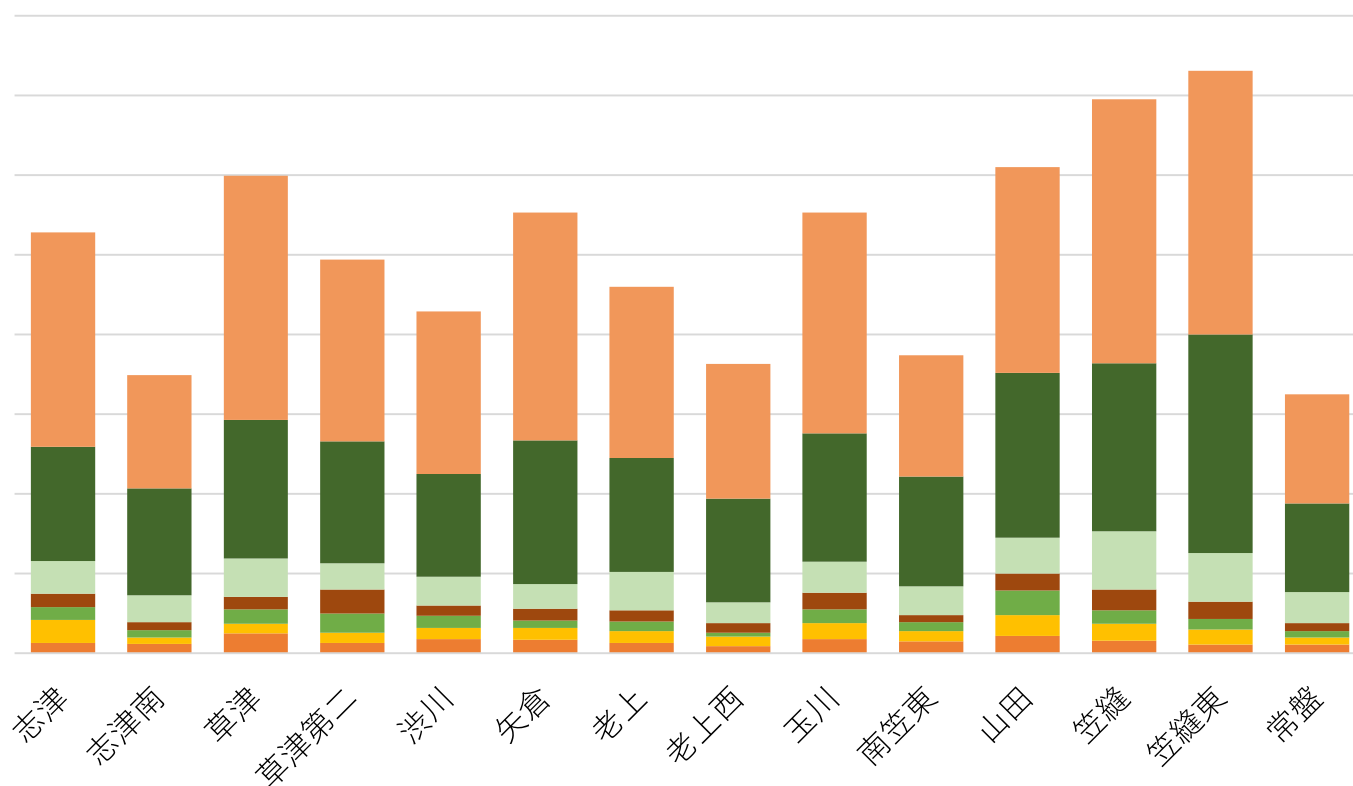
400

300

200

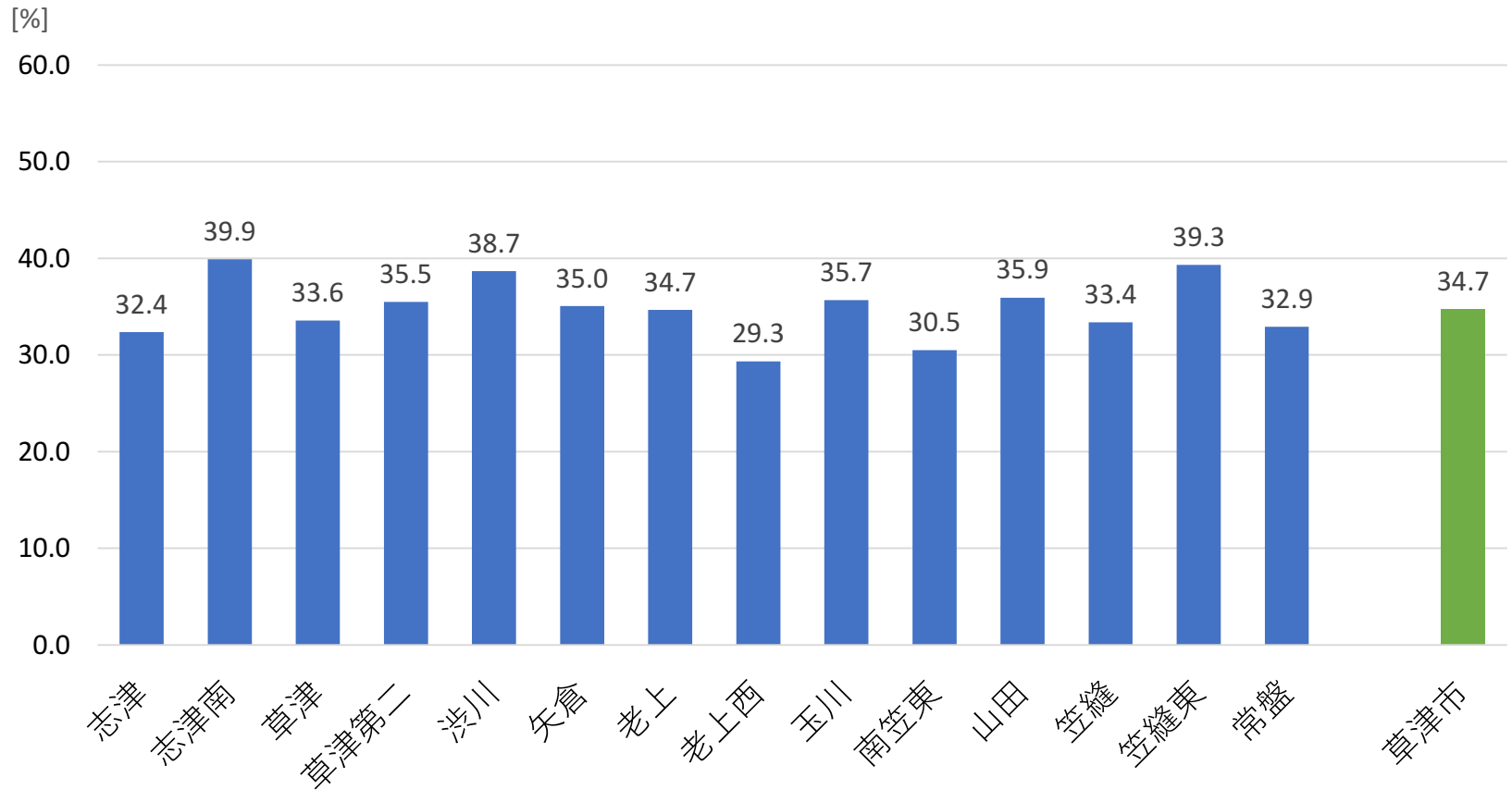
100

0

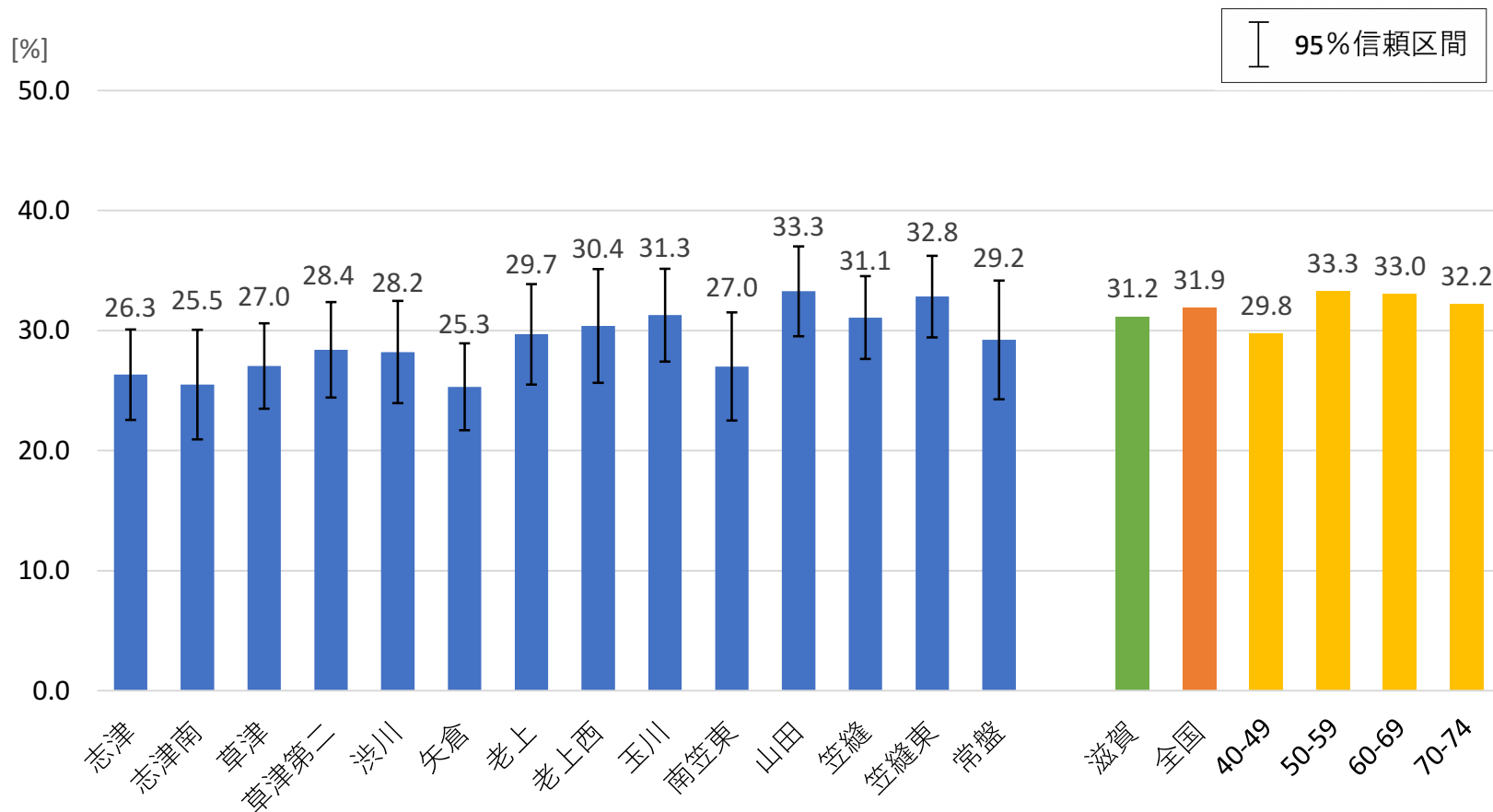


- 70-74歳
- 65-69歳
- 60-64歳
- 55-59歳
- 50-54歳
- 45-49歳
- 40-44歳

特定健診 受診割合

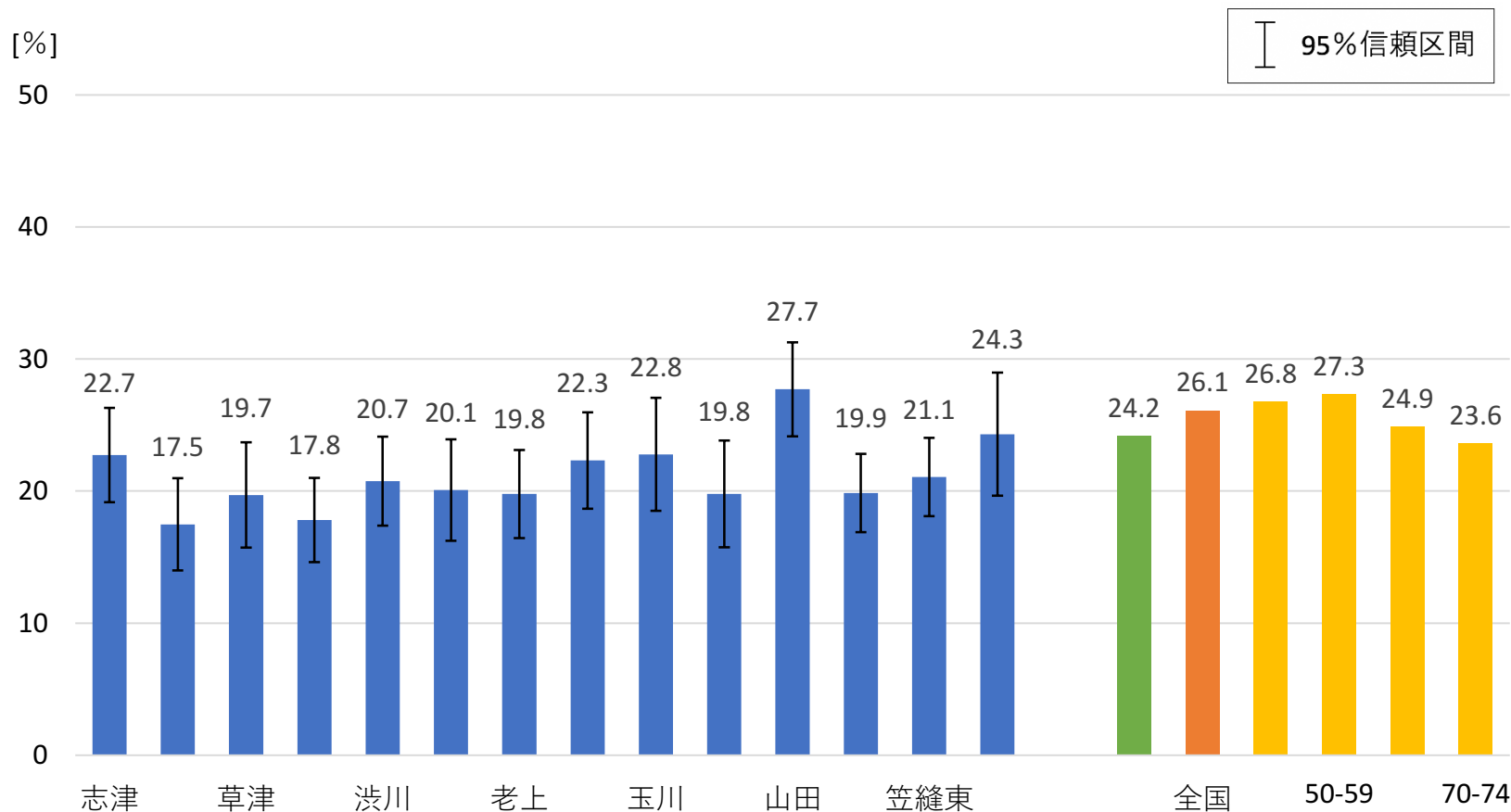


腹囲 男性85cm以上／女性90cm以上



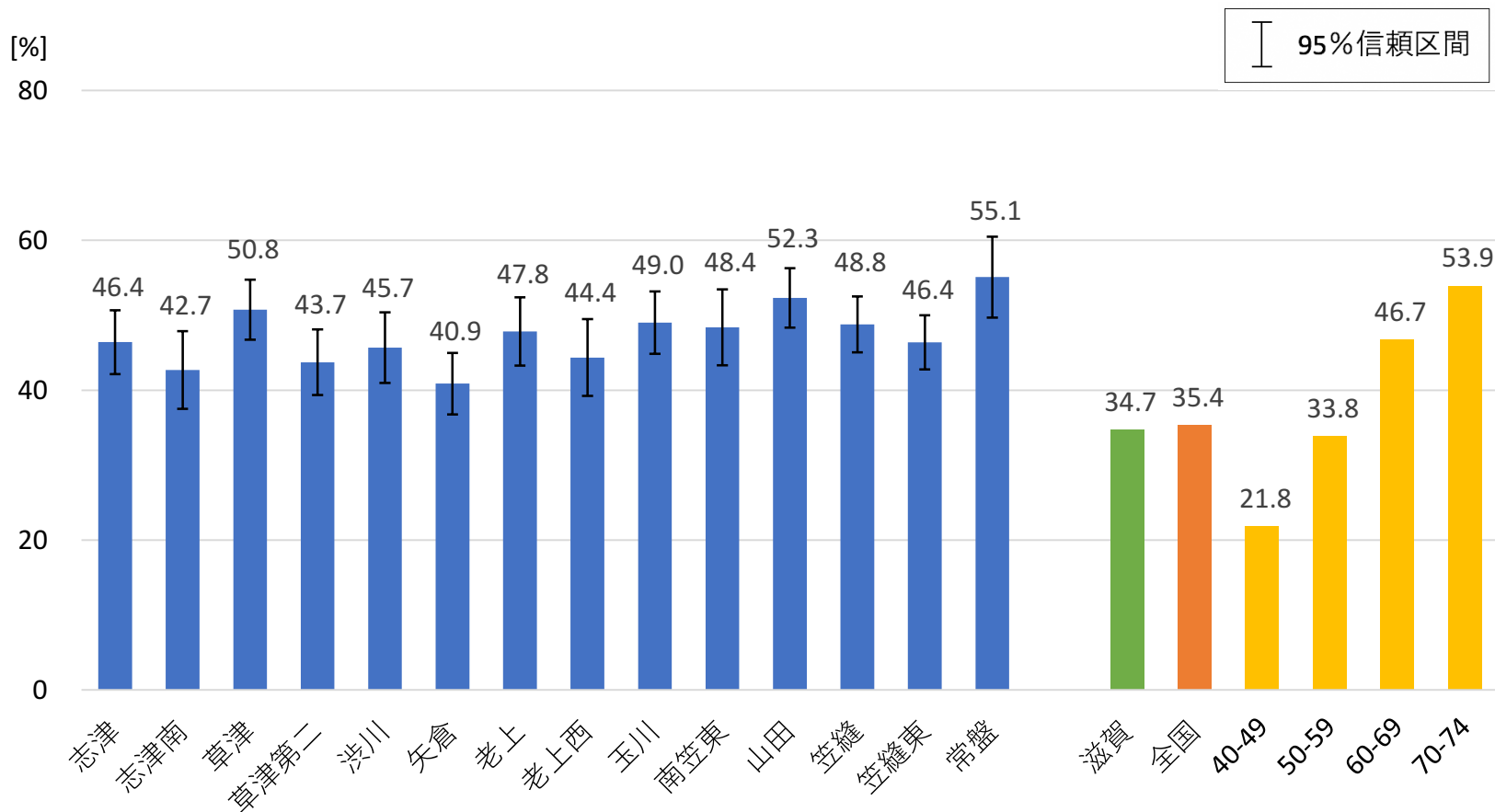
※ 滋賀県、全国および年齢層の数値は、厚生労働省「第2回NDBオープンデータ」より算出

BMI 25以上の割合

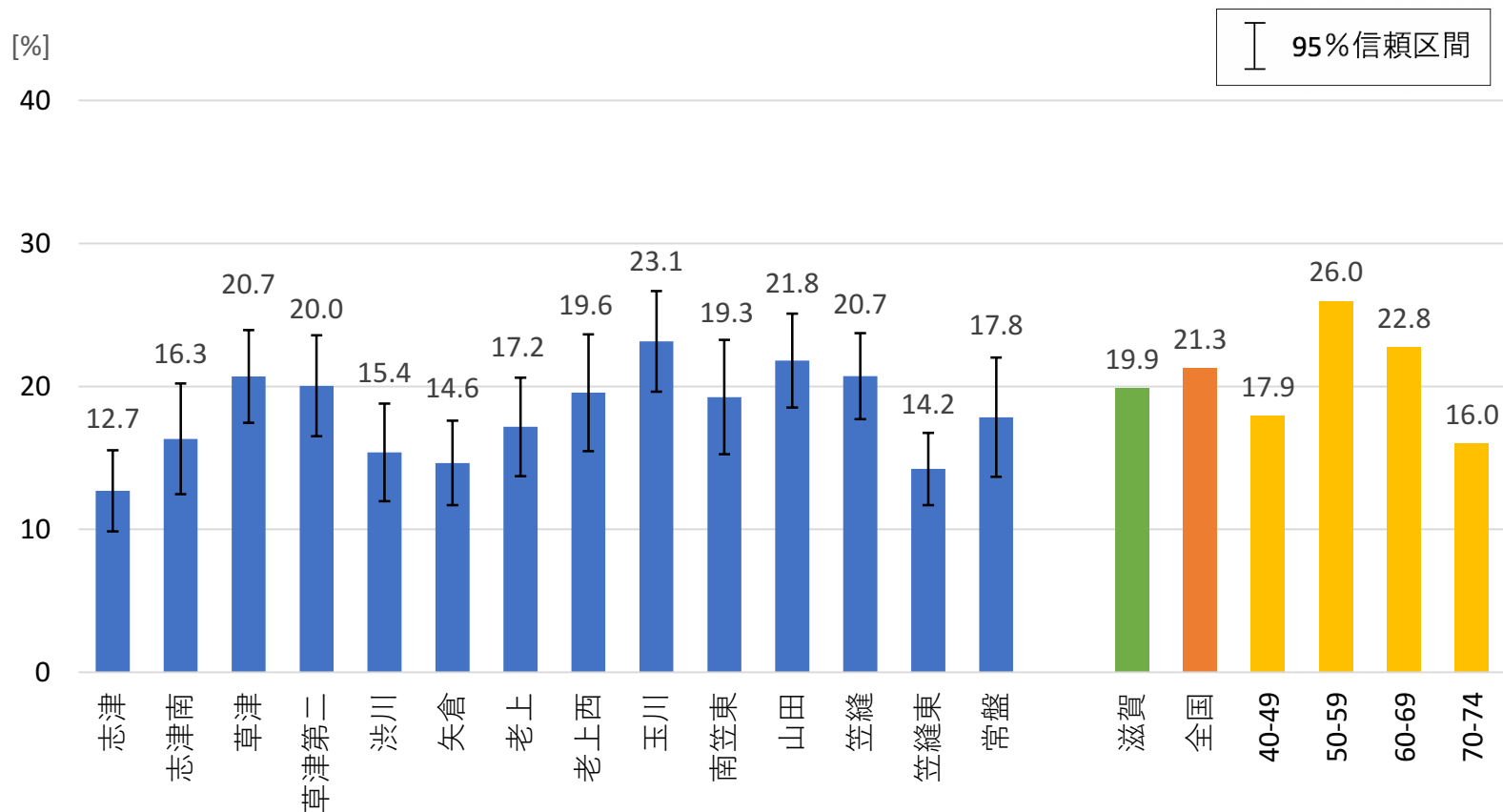


※ 滋賀県、全国および年齢層の数値は、厚生労働省「第2回NDBオープンデータ」より算出

収縮期血圧130mmHg以上の割合

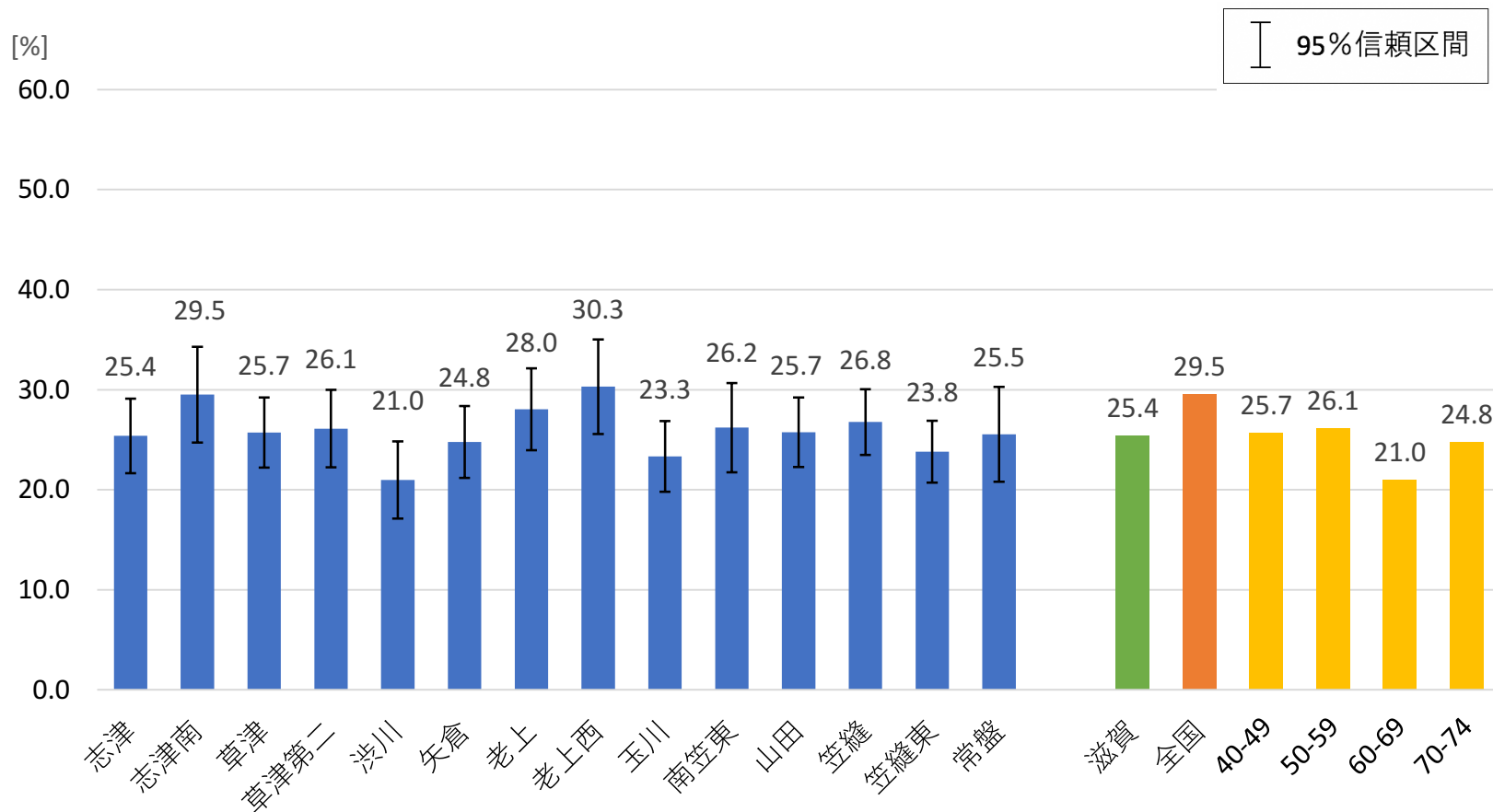


拡張期血圧85mmHg以上の割合

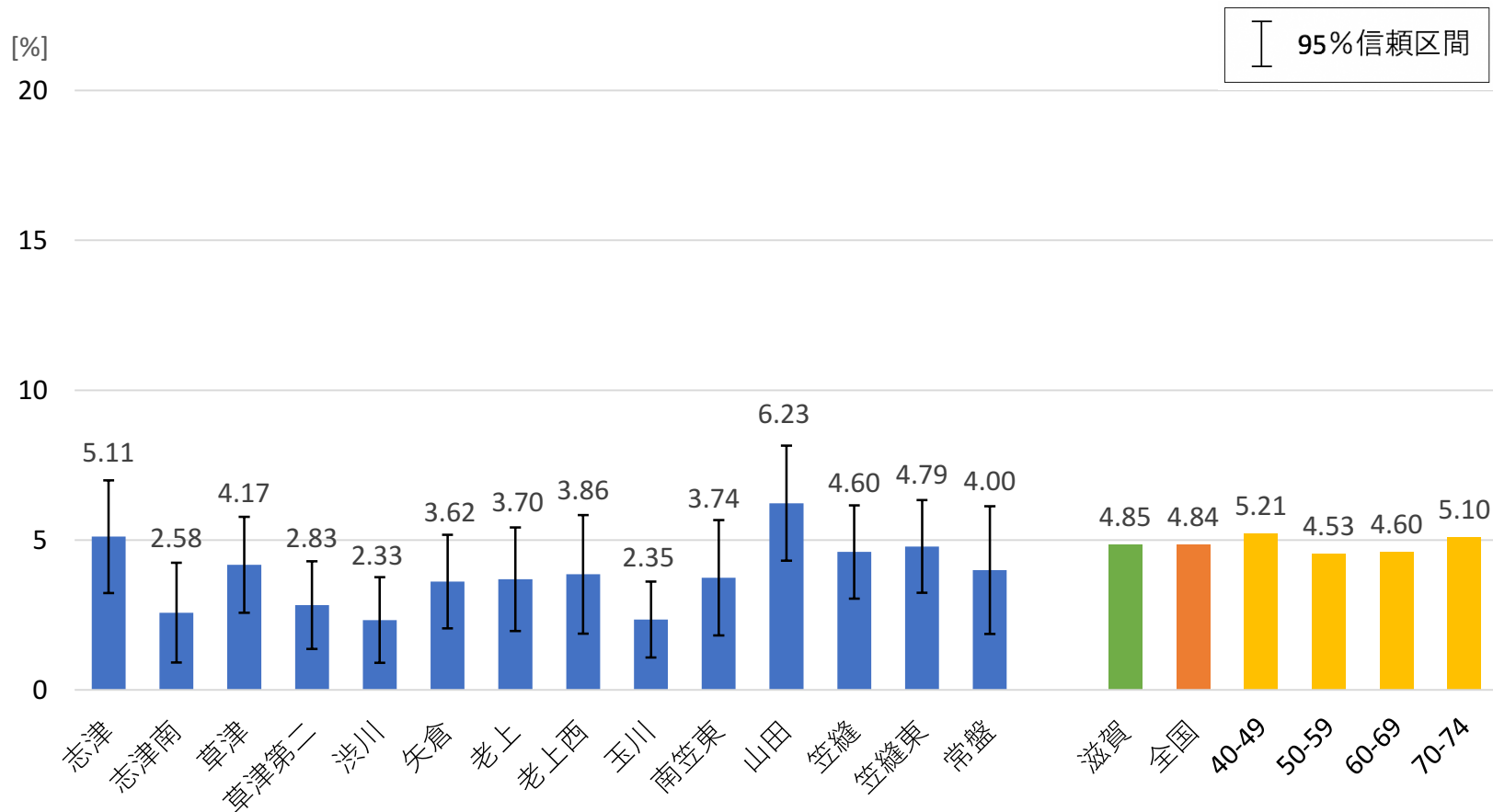


※滋賀県、全国および年齢層の数値は、厚生労働省「第2回NDBオープンデータ」より算出

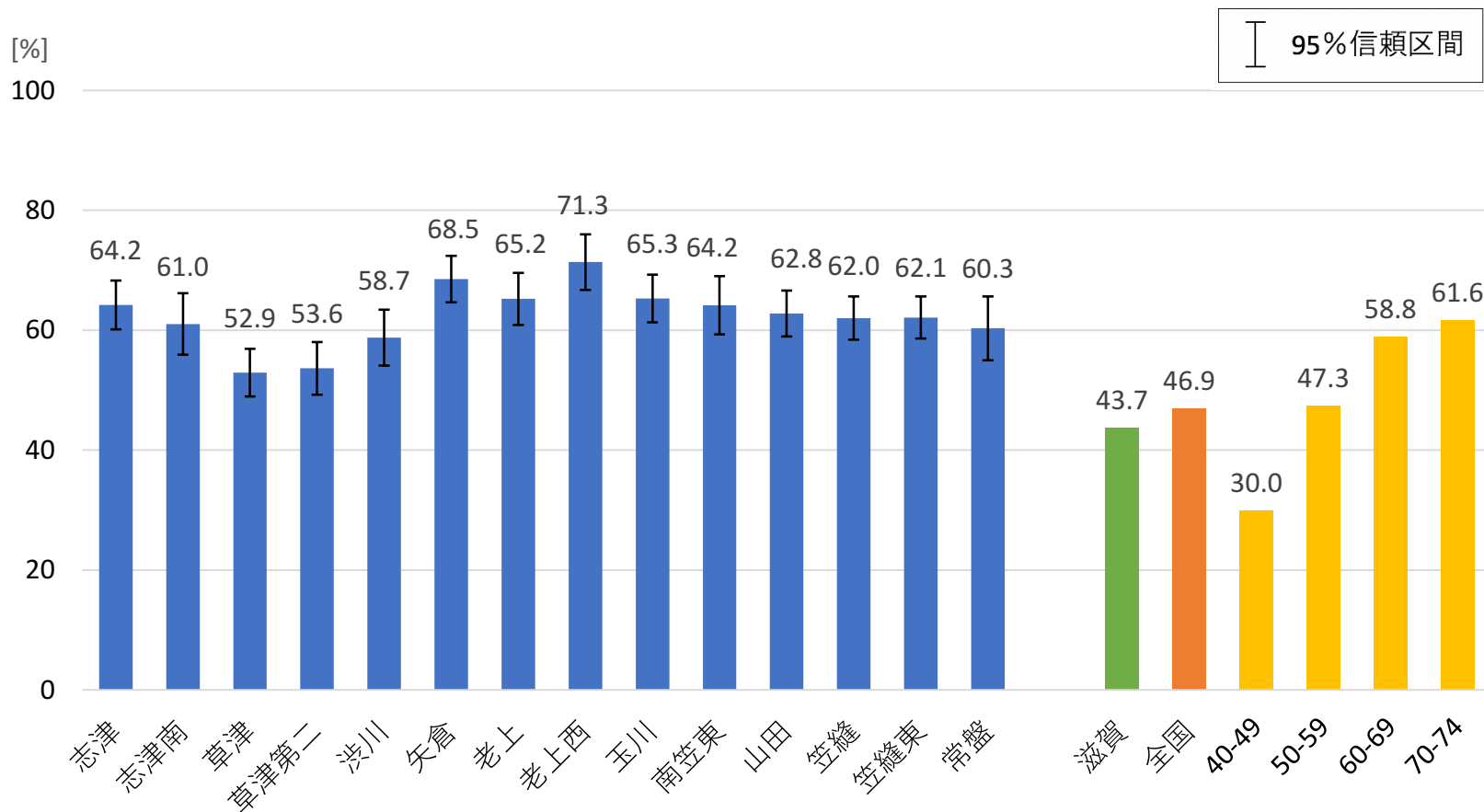
中性脂肪150mg/dl以上の割合



HDL-Cholesterol 40mg/dl未満

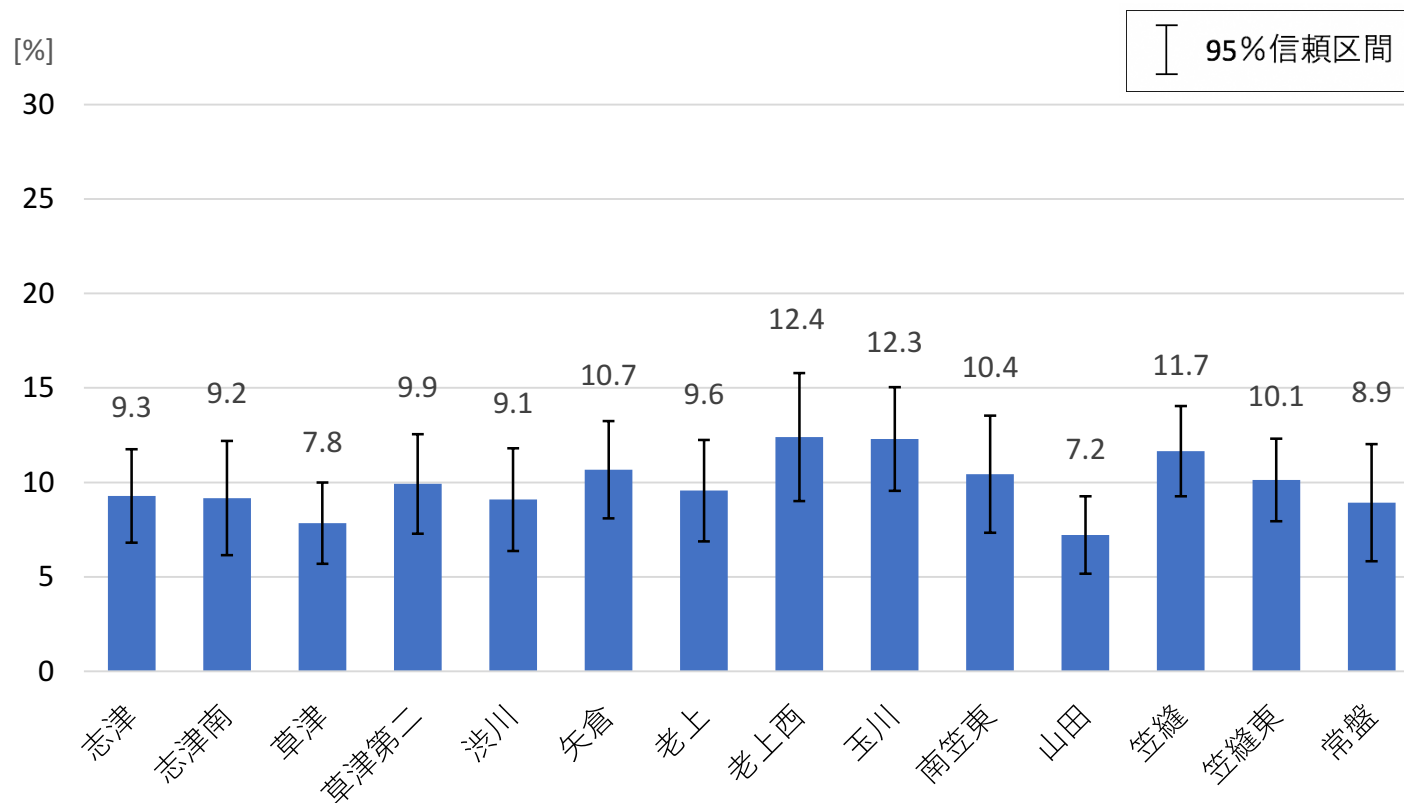


HbA1c 5.6%以上の割合

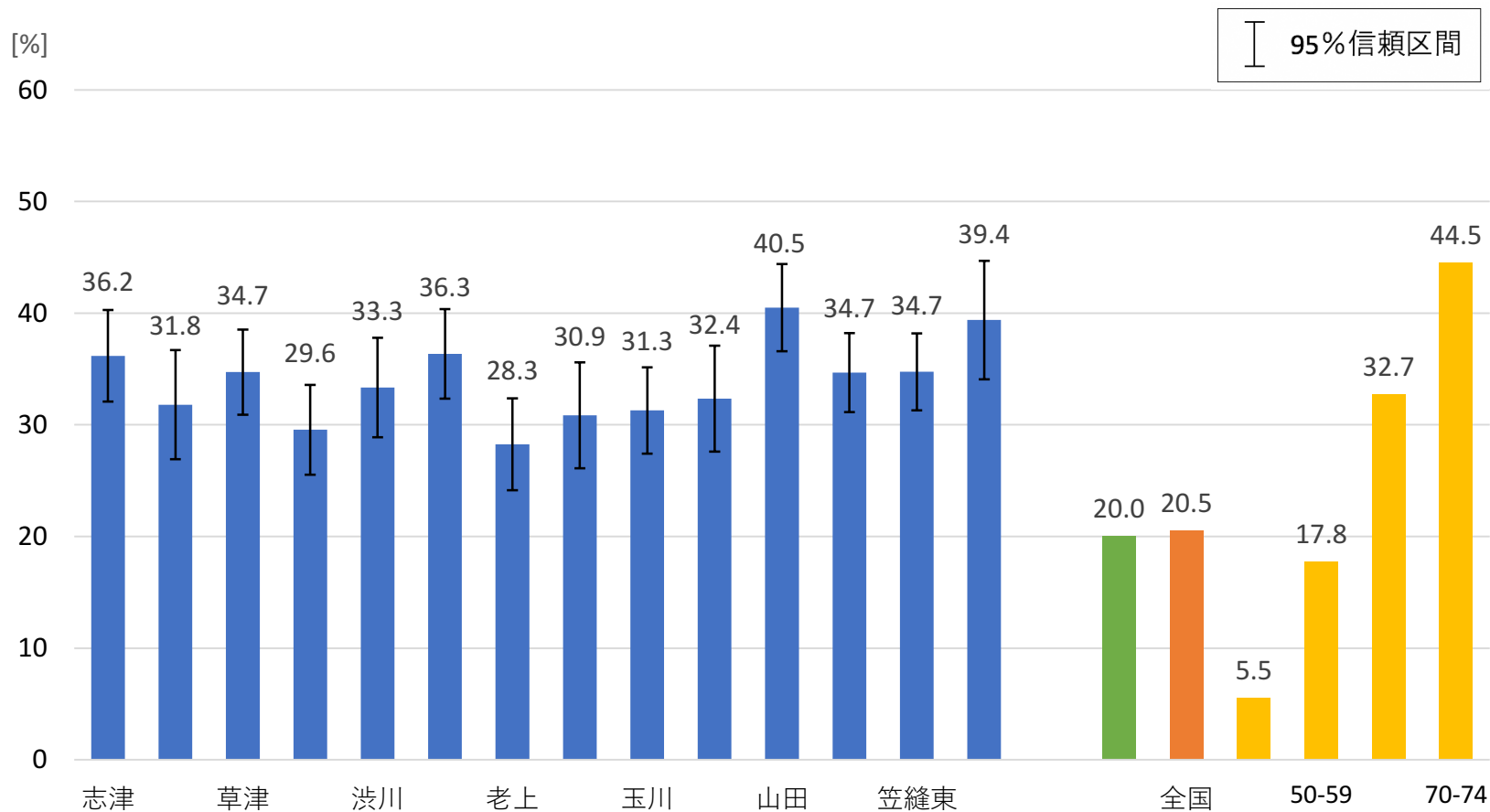


クレアチニン

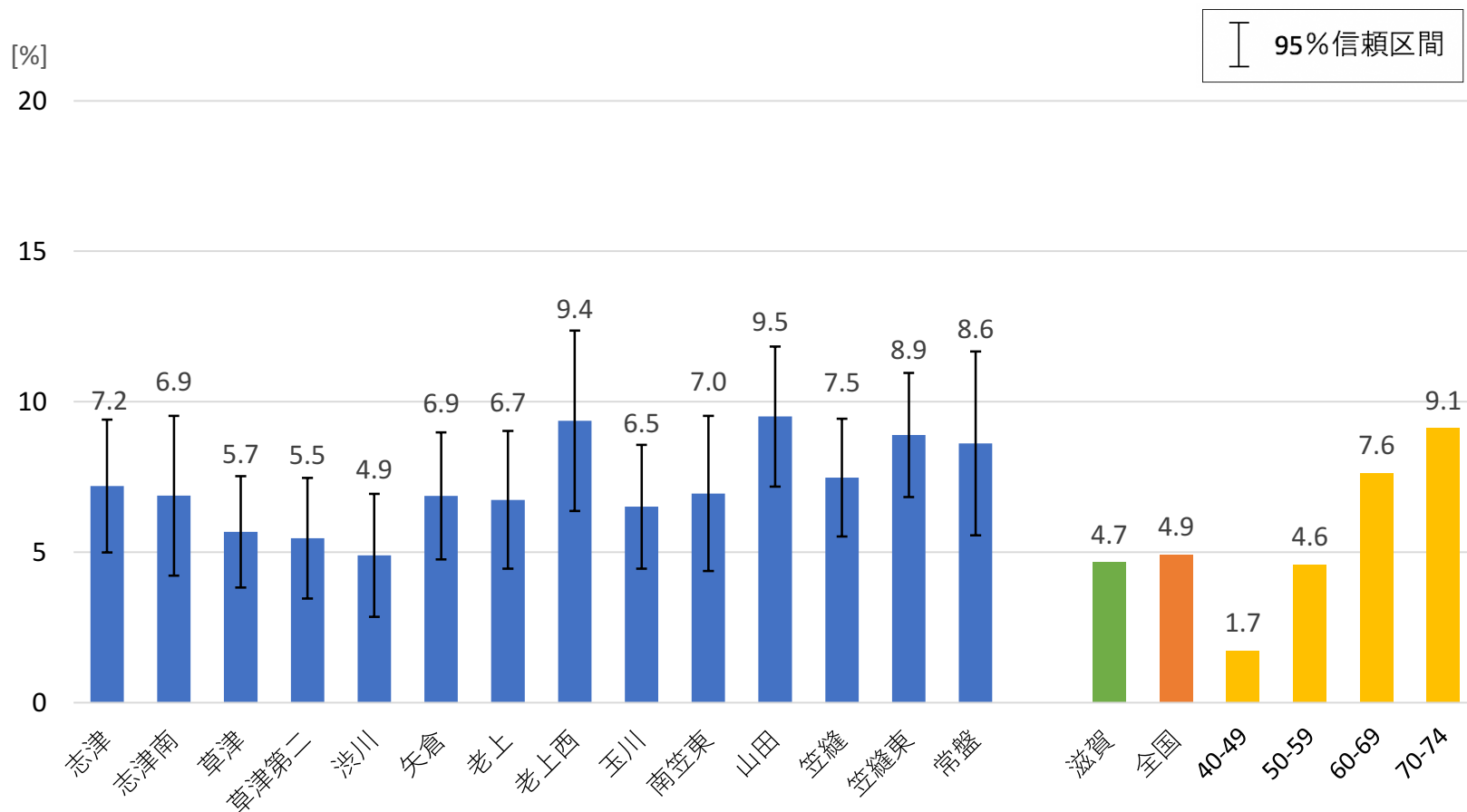
男性1.0mg/dl/女性0.8mg/dl以上



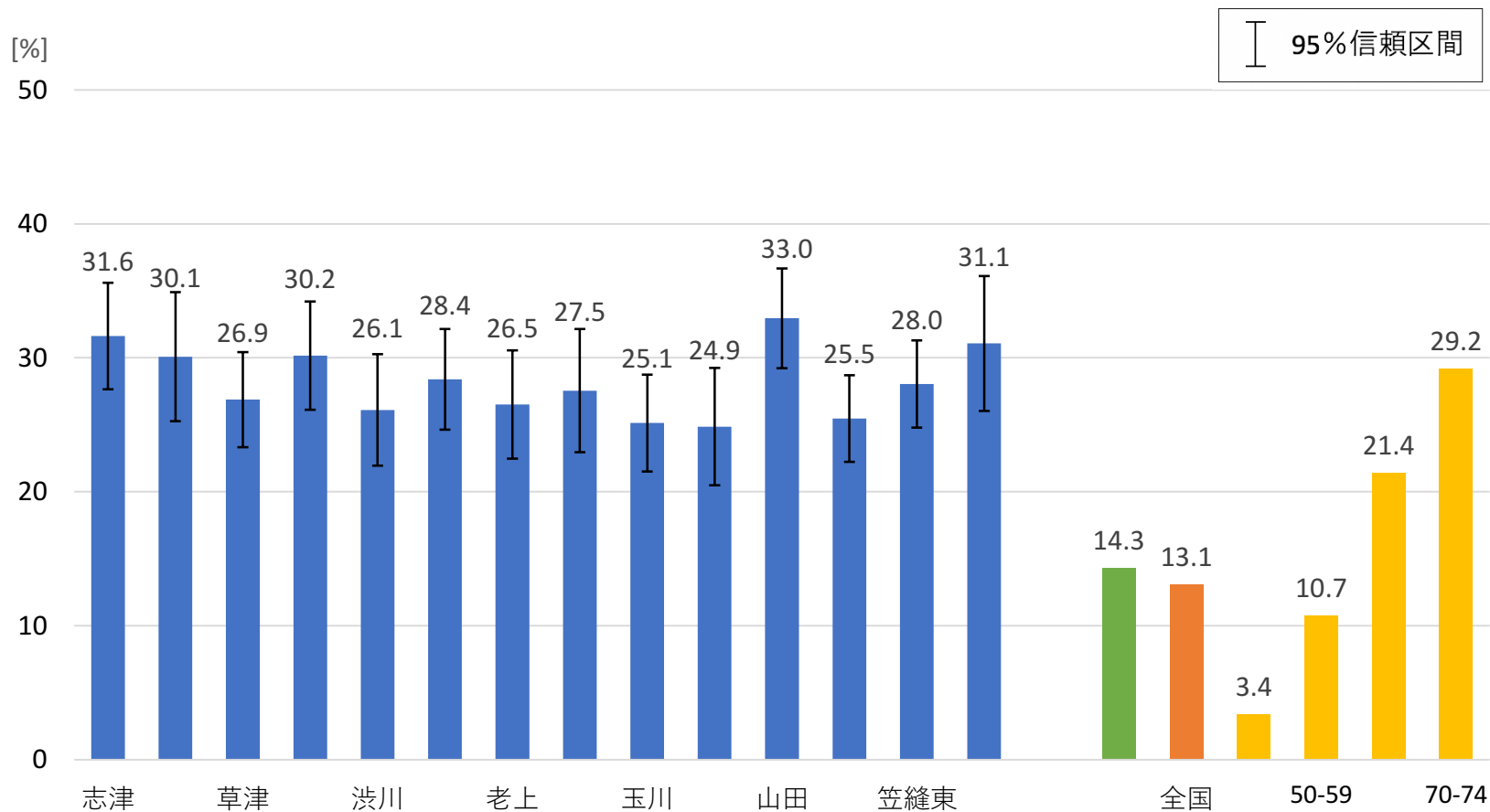
薬剤治療の有りの割合（血圧）



薬剤治療の有りの割合（血糖）

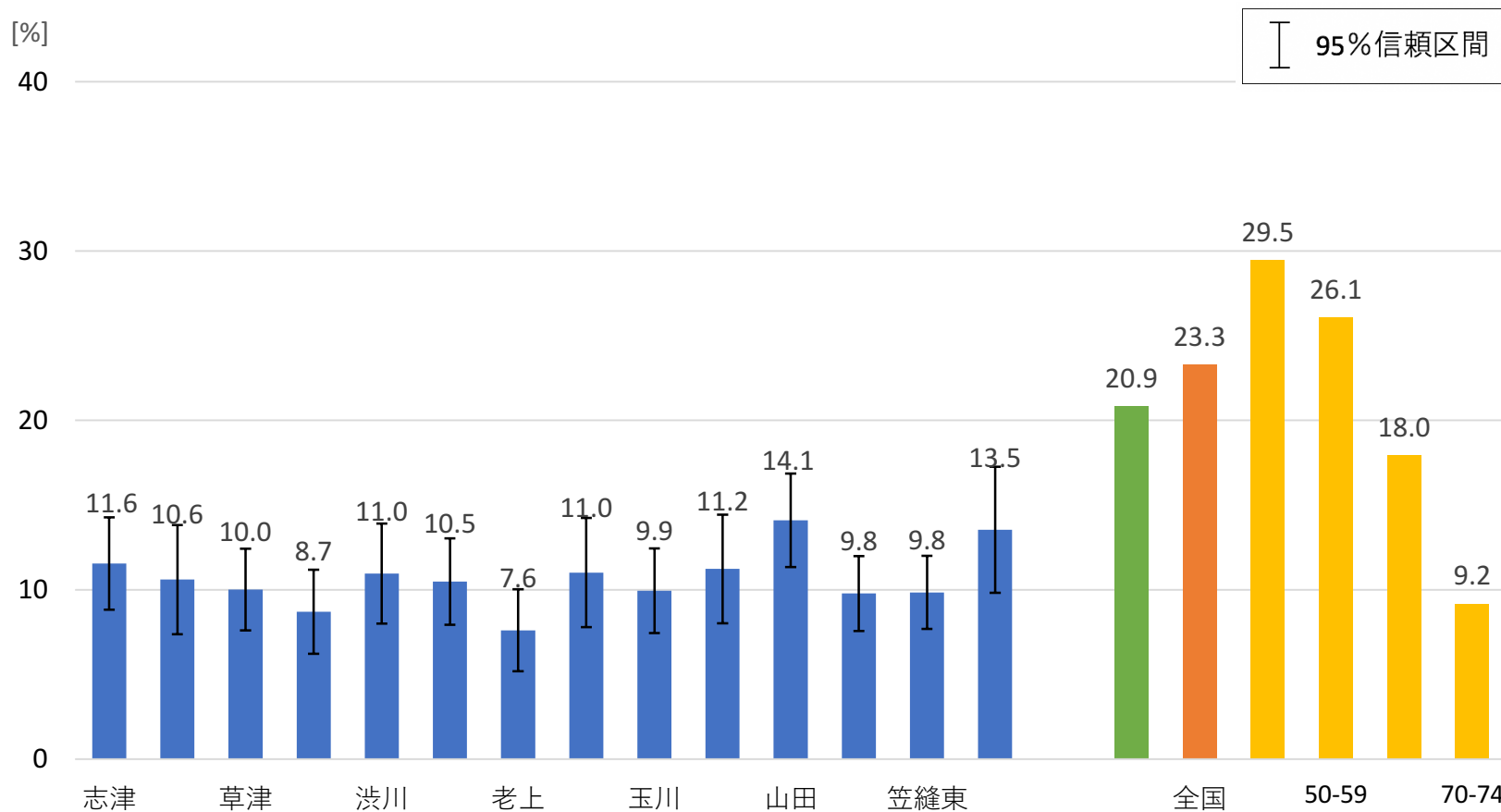


薬剤治療の有りの割合（脂質）

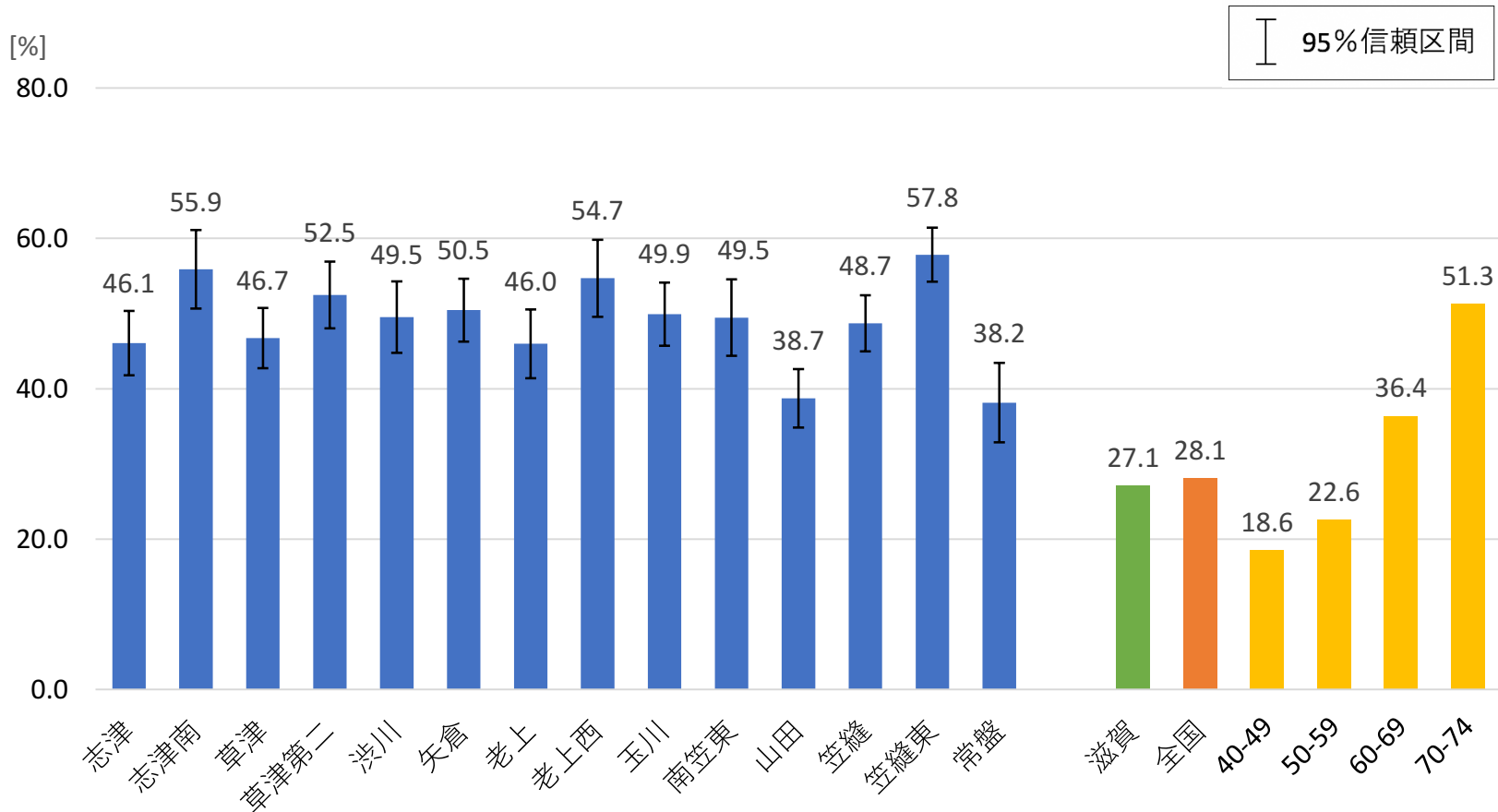


タバコを習慣的に吸っている

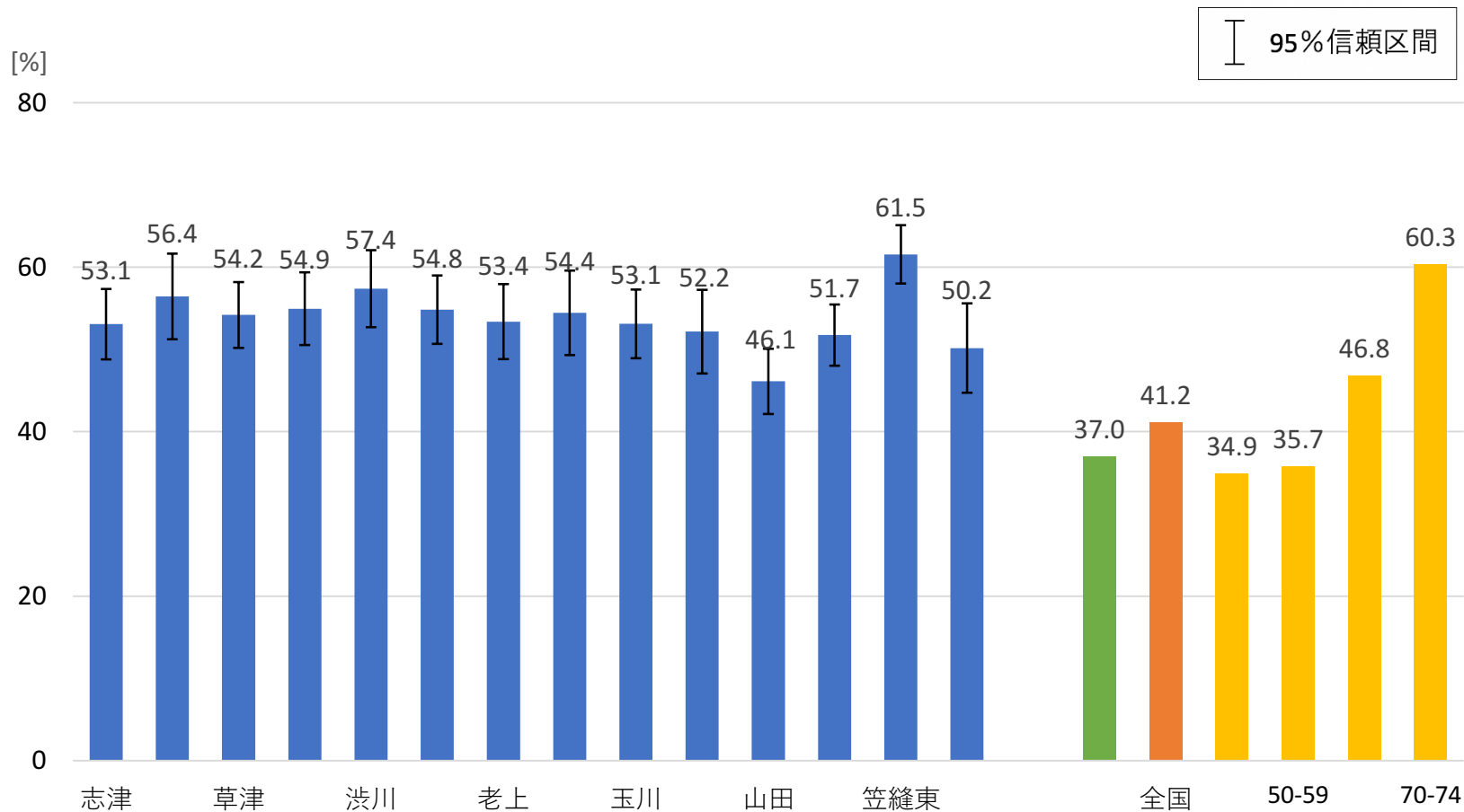
「合計100本以上、又は6ヶ月以上吸っている者」であり、最近1ヶ月間も吸っている者



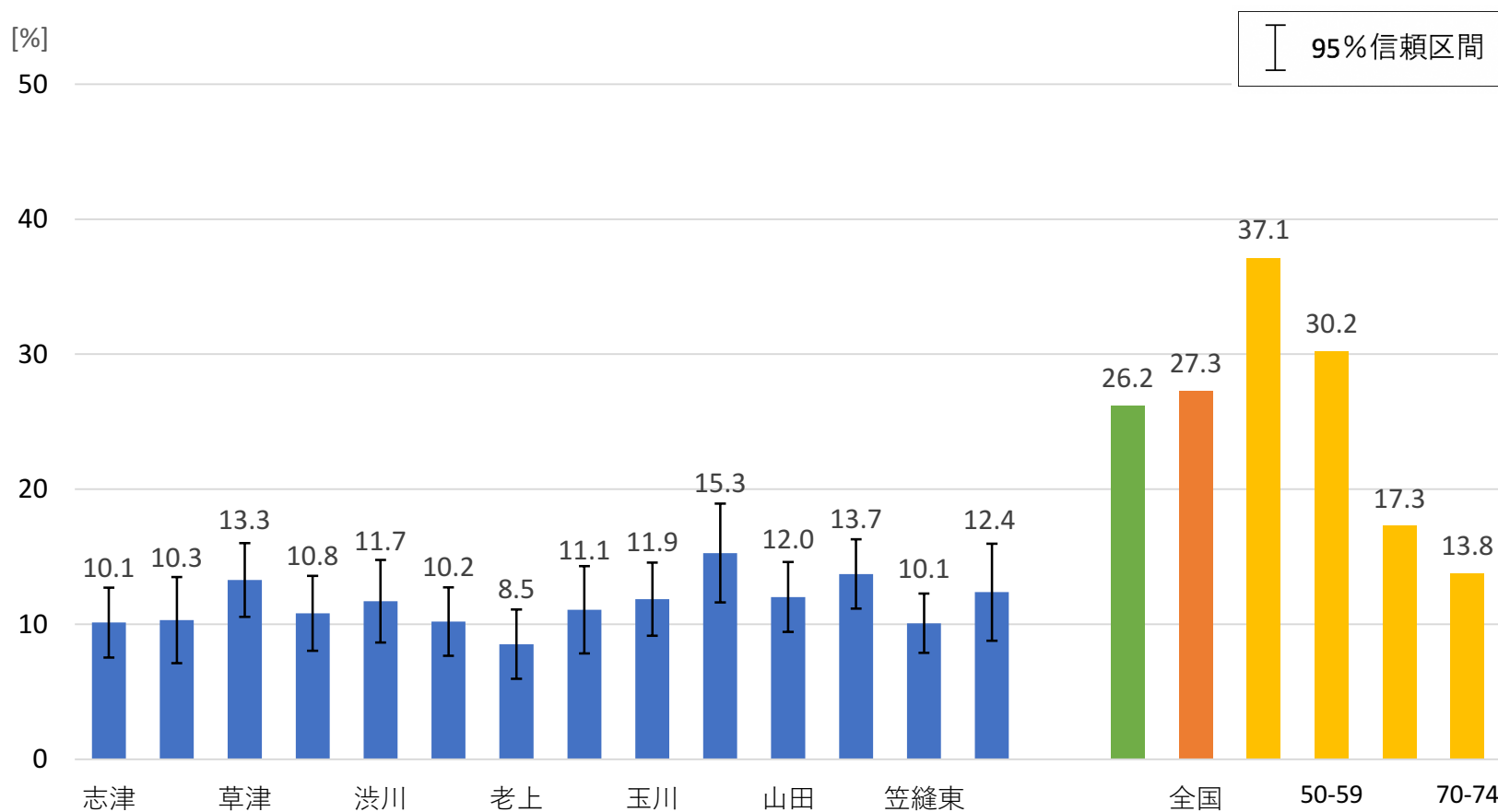
30分以上の運動を週2日以上、 1年以上実施



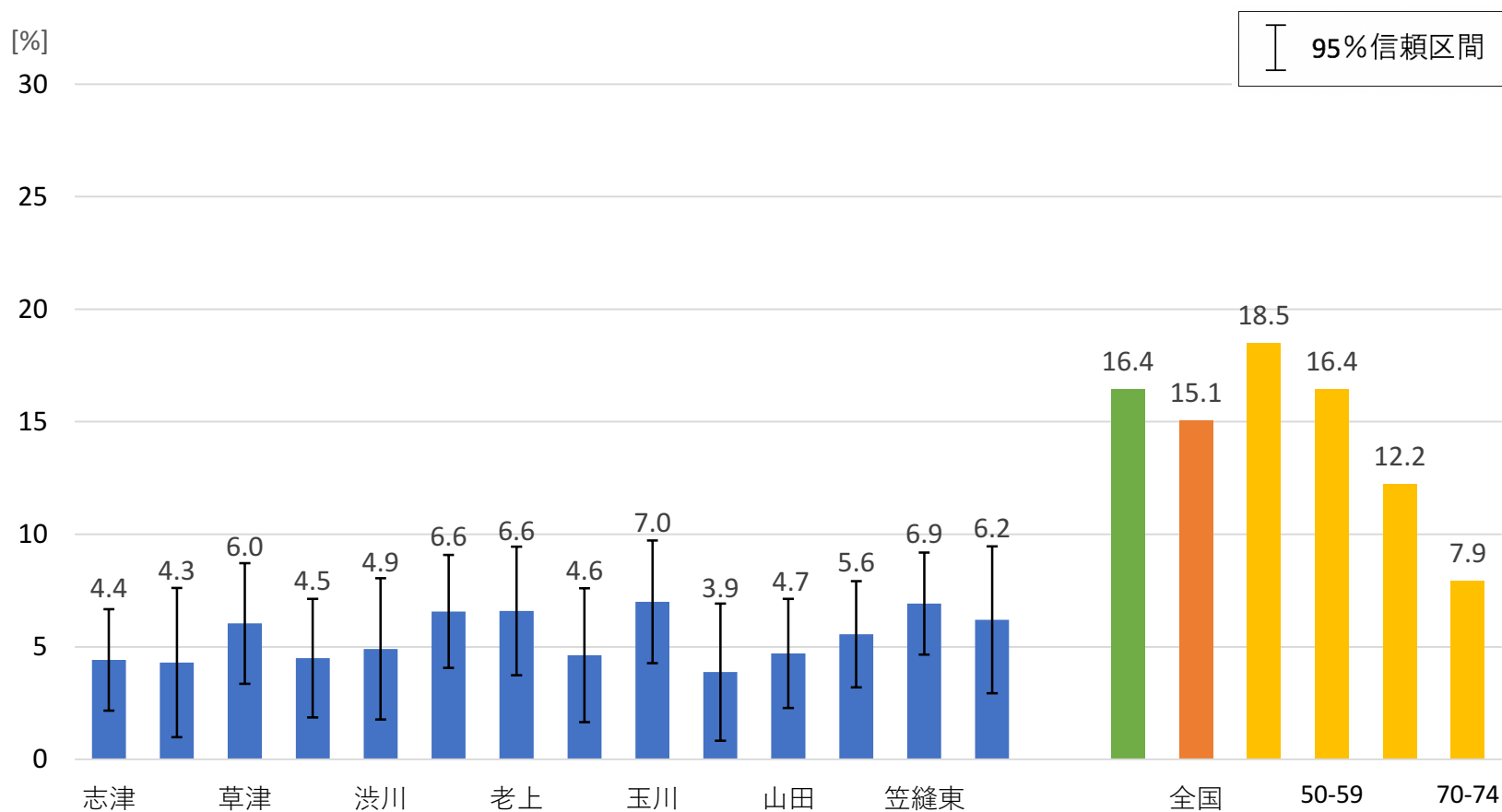
日常生活において歩行又は同等の身体活動を1日1時間以上実施



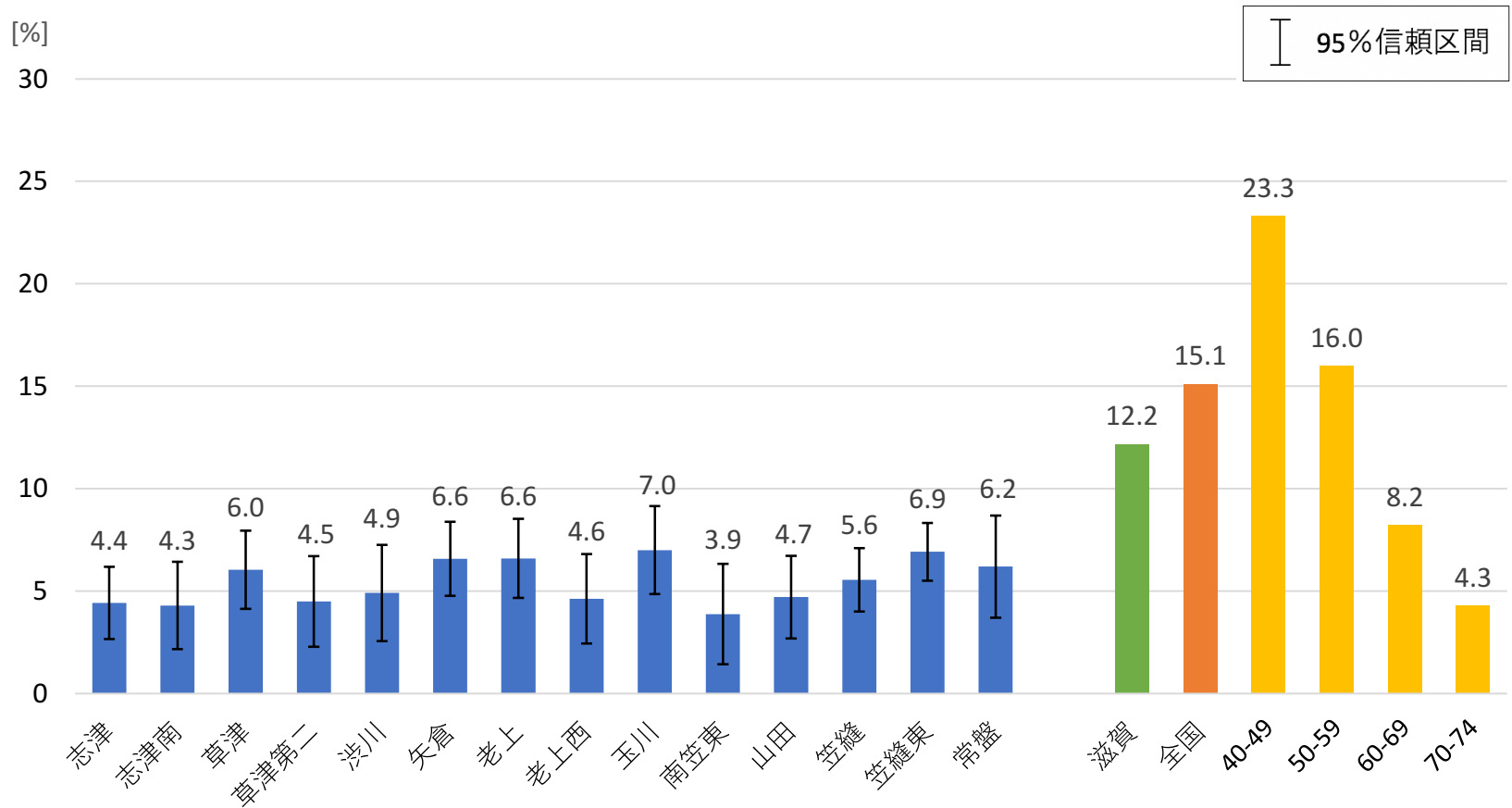
就寝前の食事が週に3回以上



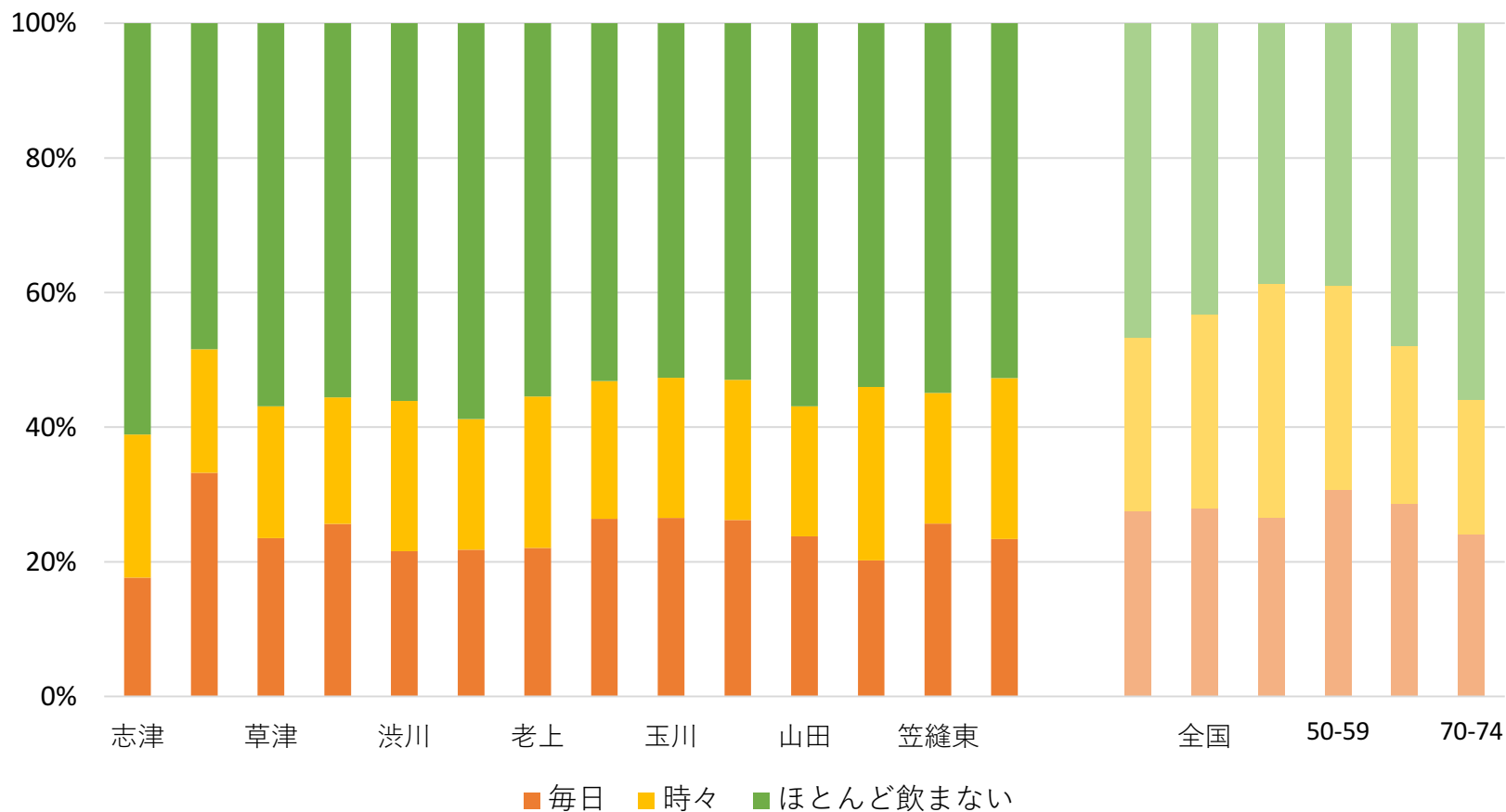
夕食後の間食が週3回以上



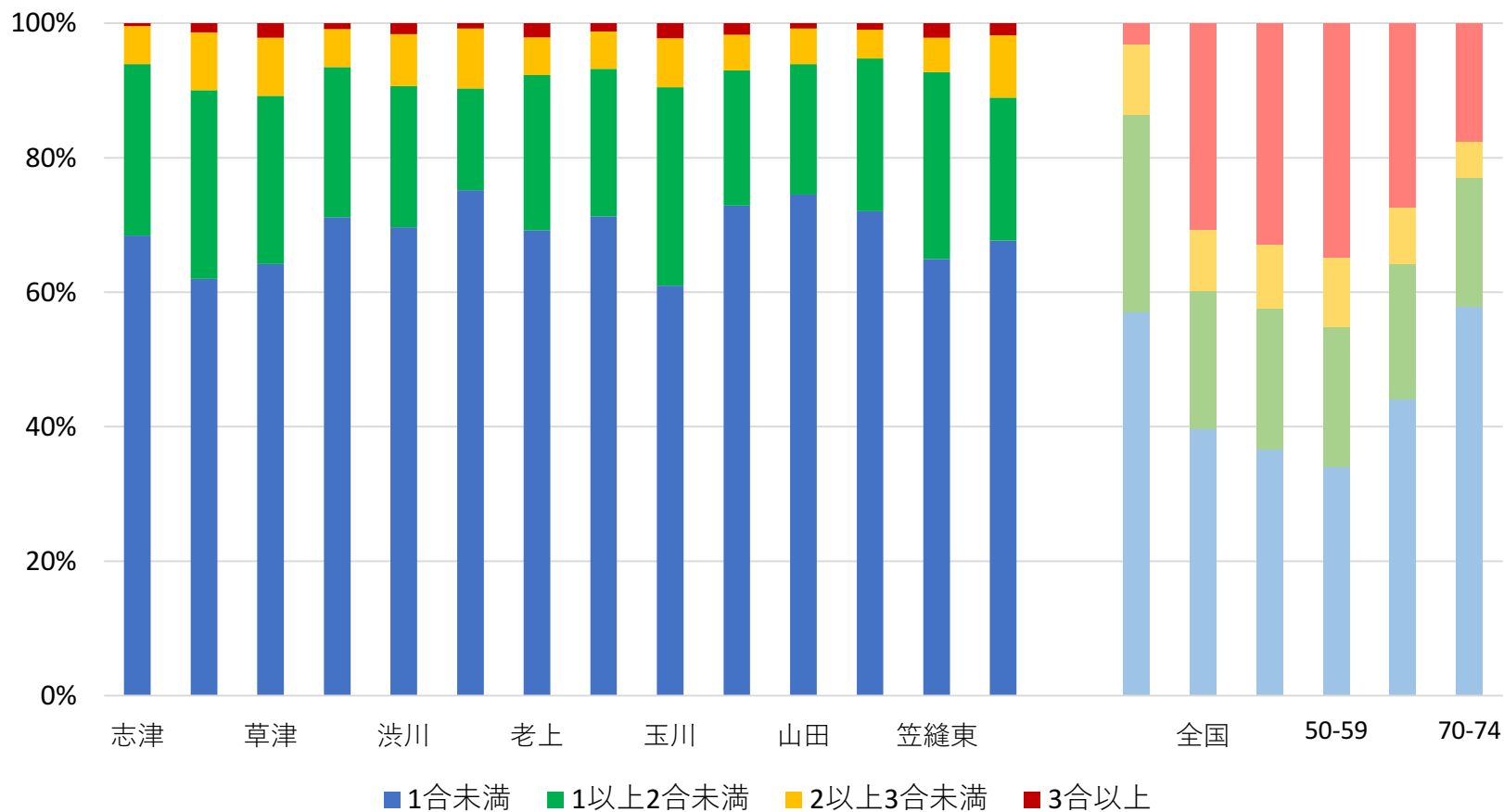
朝食を抜くことが週3回以上



お酒を飲む程度

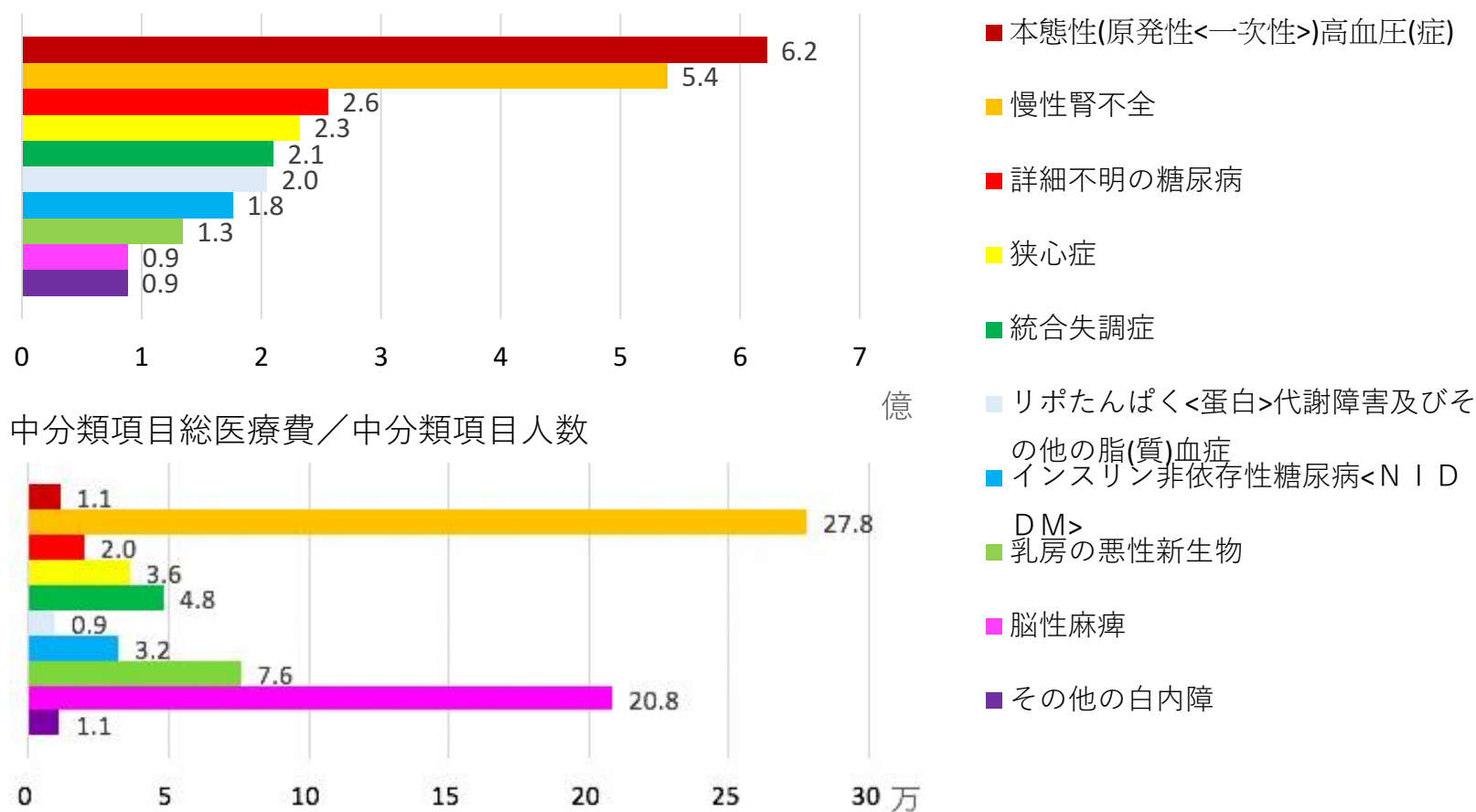


1日あたりの飲酒量



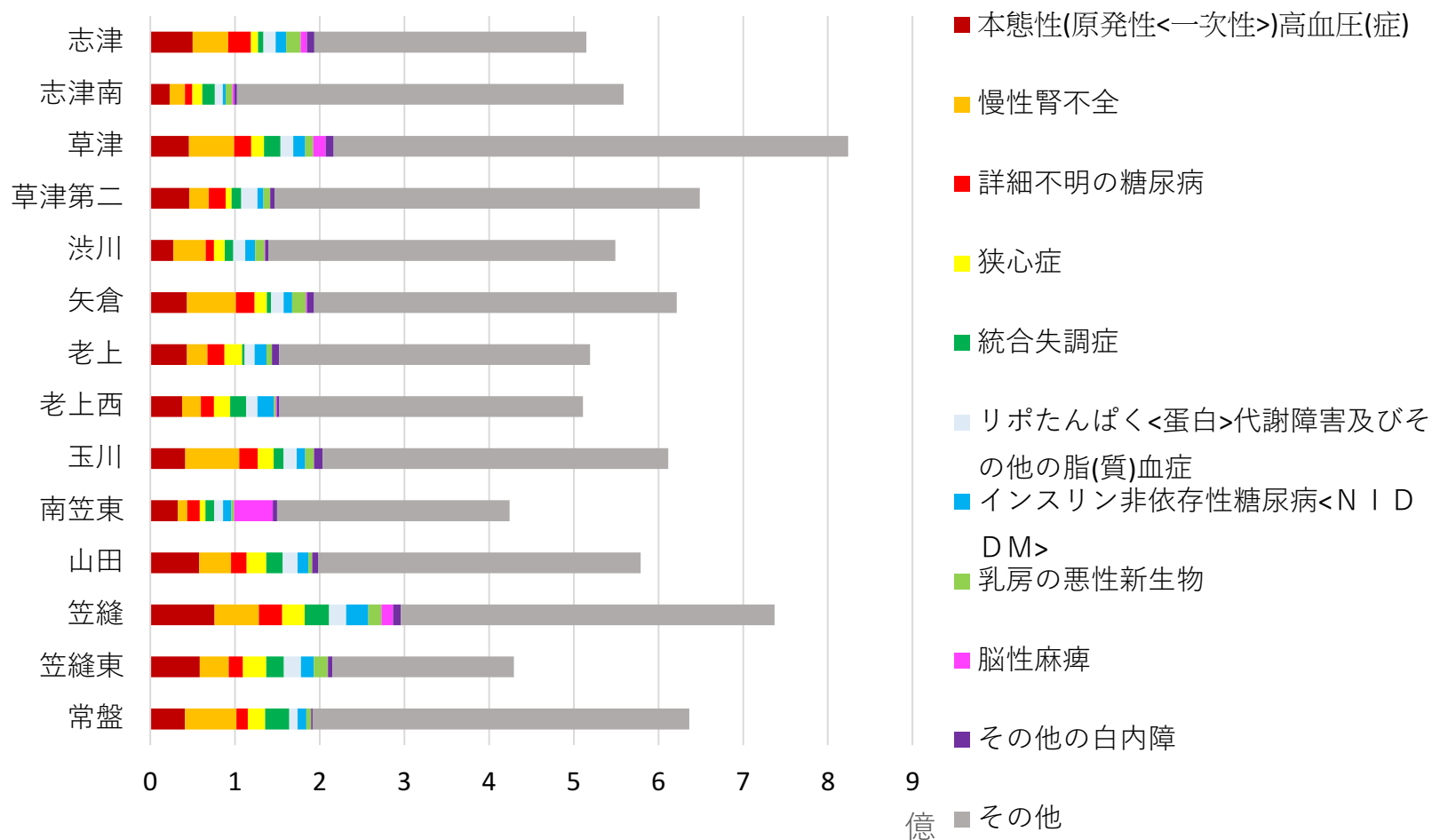
ICD-10中分類 医療費上位10

総医療費 約81.7億円 (8,165,102,510円)



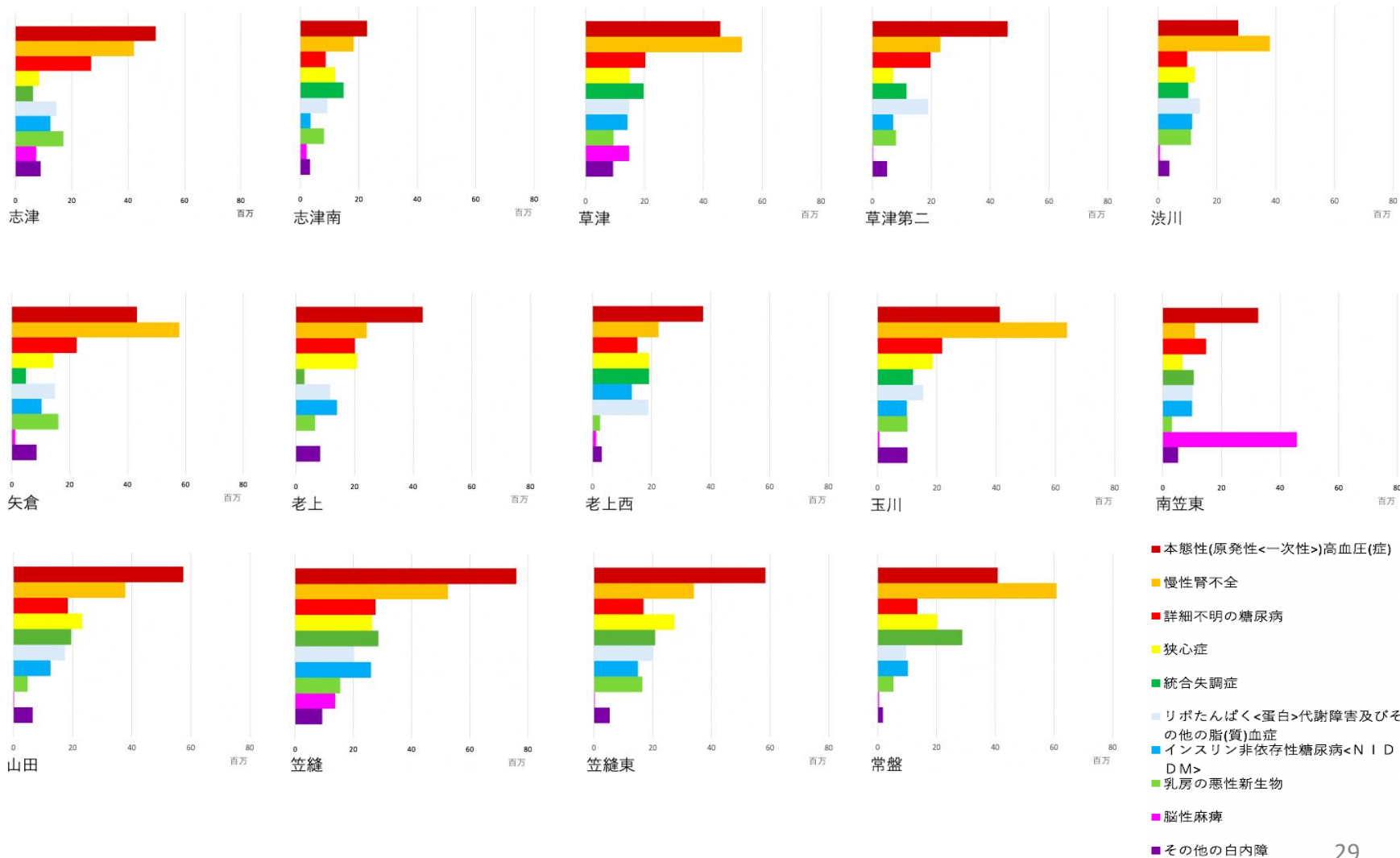
注：医療費は小学校不明の904件を除いて算出した

ICD-10中分類の医療費上位10

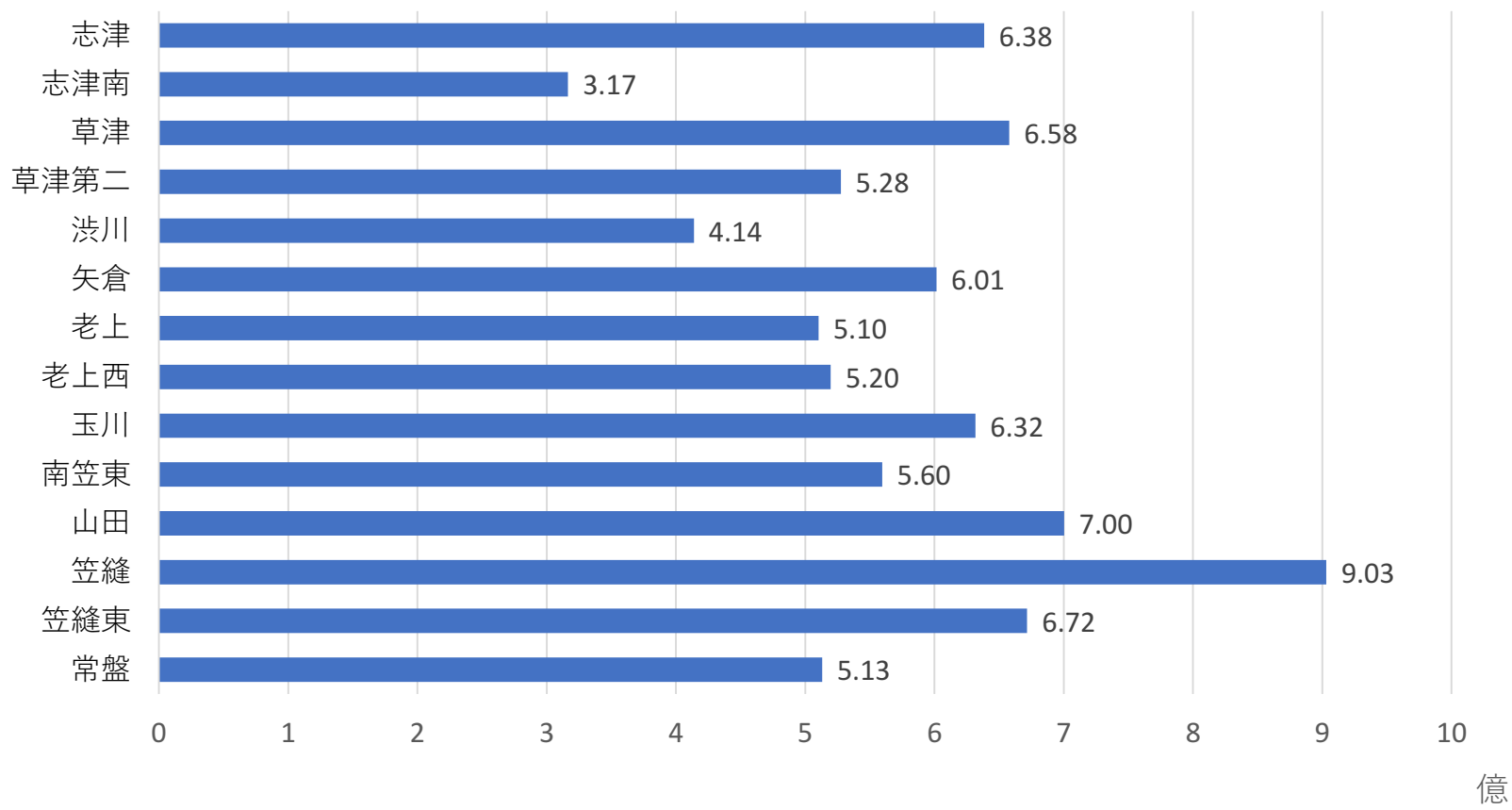


注：医療費は小学校不明の904件を除いて算出した

ICD-10中分類 医療費上位10

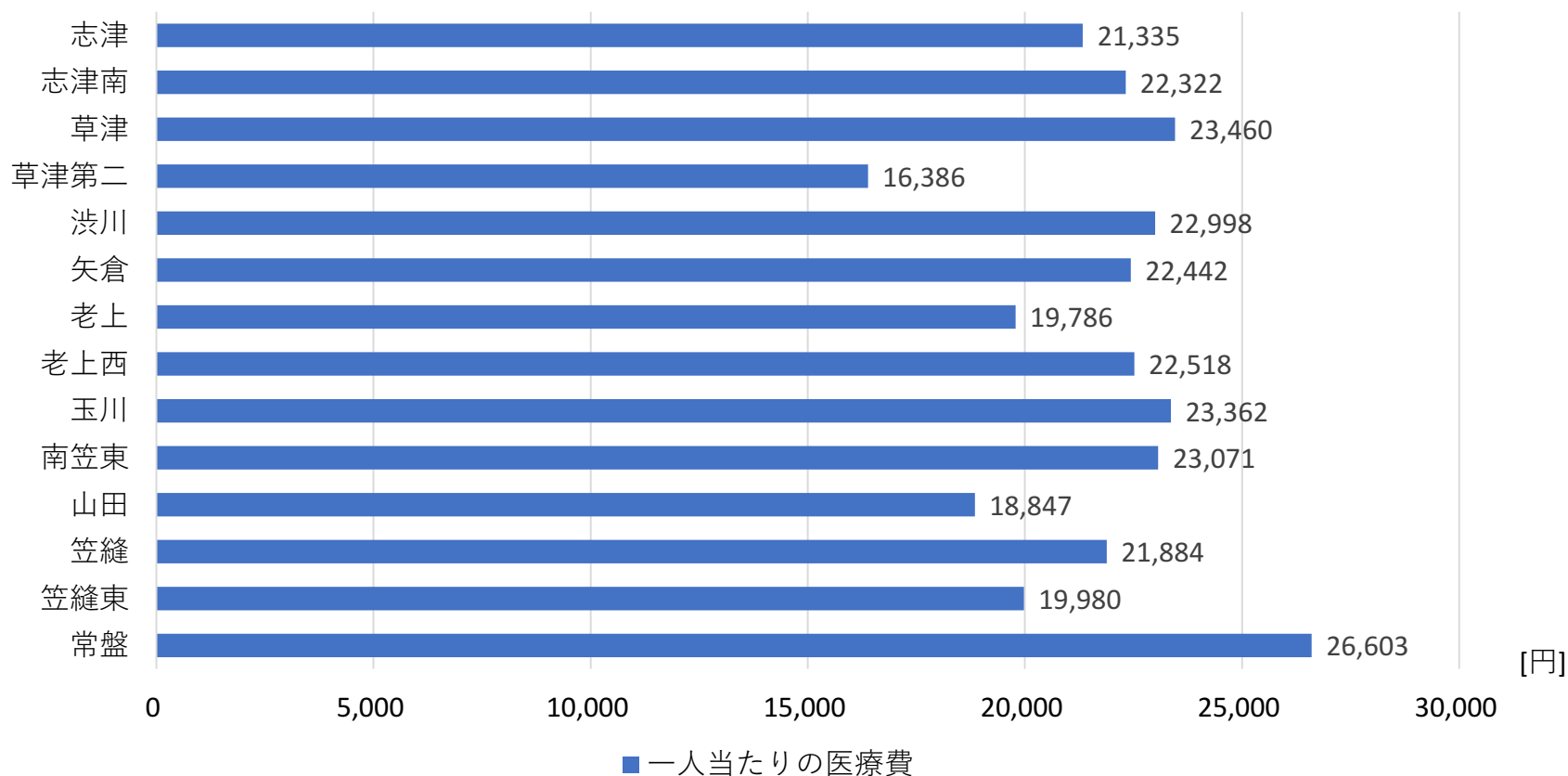


小学校区別総医療費



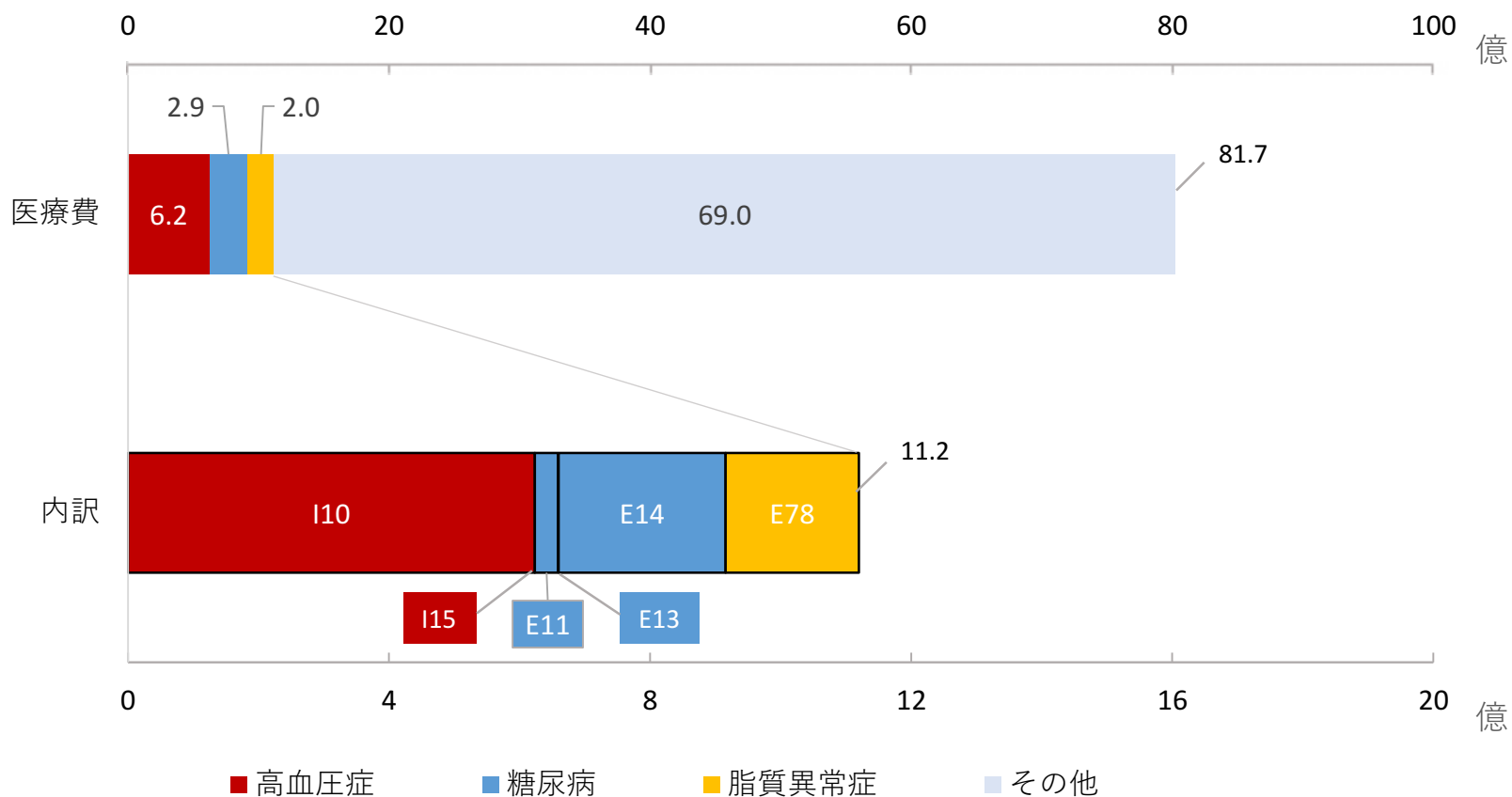
ICD-10中分類 医療費上位10

上位10項目の医療費／上位10項目の人数



3疾患に関連する医療費

* ICD-10中分類において3疾患に関連すると考えられる項目の医療費



注：医療費は小学校不明の904件を除いて算出した

3疾患に関連する医療費 凡例

* ICD-10中分類において3疾患に関連するとして用いた項目

■ 高血圧症

- I10 本態性(原発性<一次性>)高血圧 (症)
- I11 高血圧性心疾患**
- I12 高血圧性腎疾患**
- I13 高血圧性心疾患**
- I15 二次性<続発性>高血圧 (症)

■ 糖尿病

- E11 インスリン非依存性糖尿病<NIDDM>
- E12 栄養障害に関連する糖尿病**
- E13 その他の明示された糖尿病
- E14 詳細不明の糖尿病

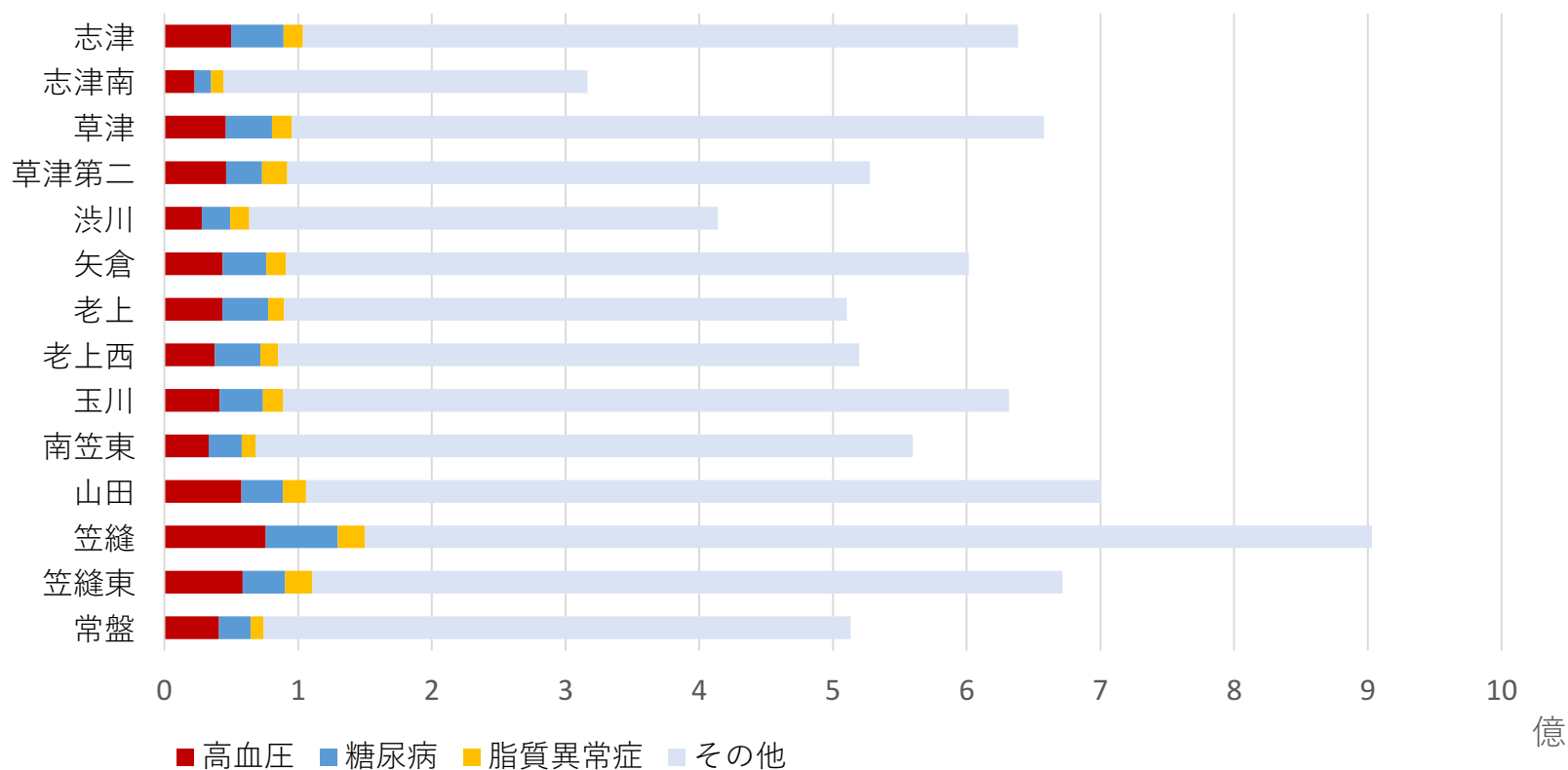
■ 脂質異常症

- E78 リポたんぱく<蛋白>代謝障害及びその他の脂(質)血症

**草津市医療費では該当なし

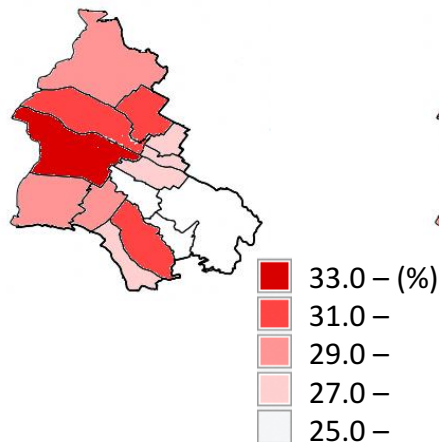
学区別3疾患に関連する医療費

* ICD-10中分類において3疾患に関連すると考えられる項目の医療費

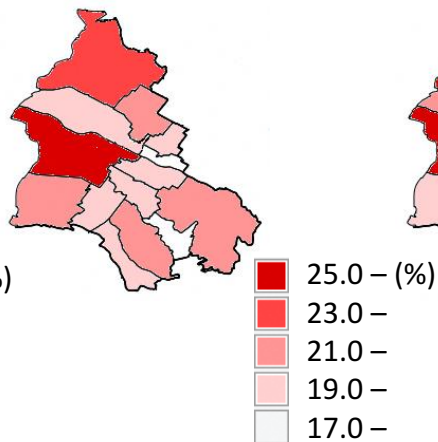


注：医療費は小学校不明の904件を除いて算出した

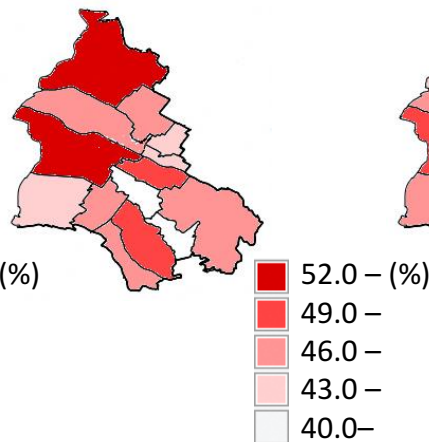
M: 腹囲 ≥ 85
F: 腹囲 ≥ 90



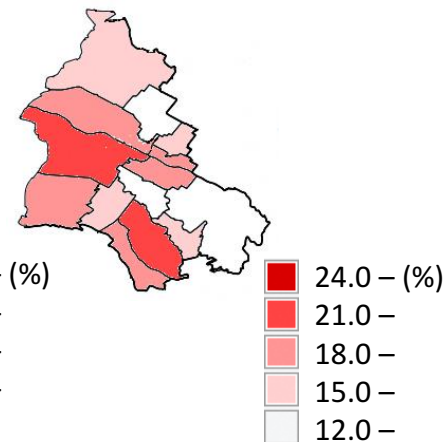
BMI ≥ 25



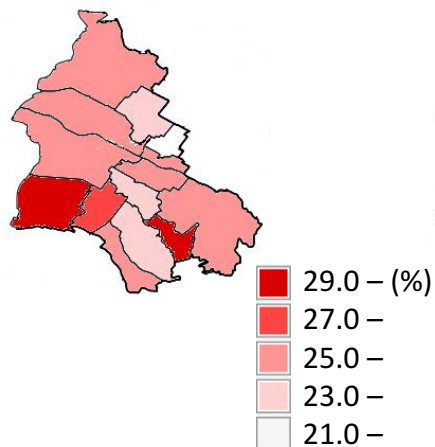
SBP ≥ 130



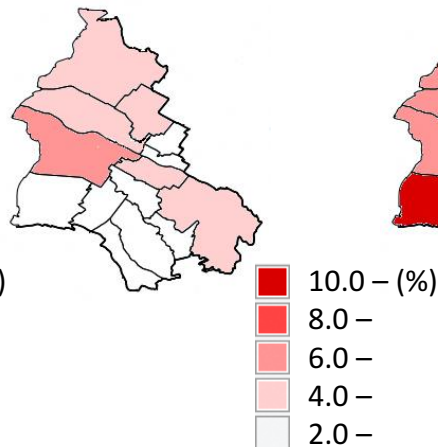
DBP ≥ 85



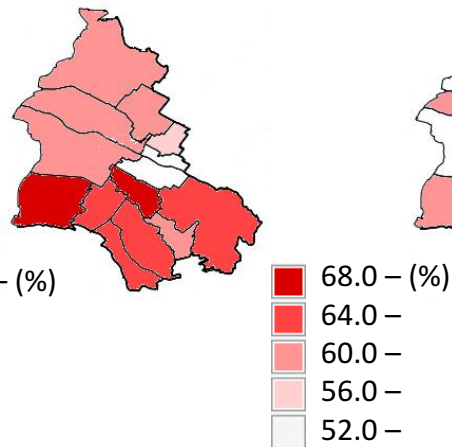
TG ≥ 150



HDL < 40



HbA1c ≥ 5.6



M: Cre ≥ 1.0
F: Cre ≥ 0.8

