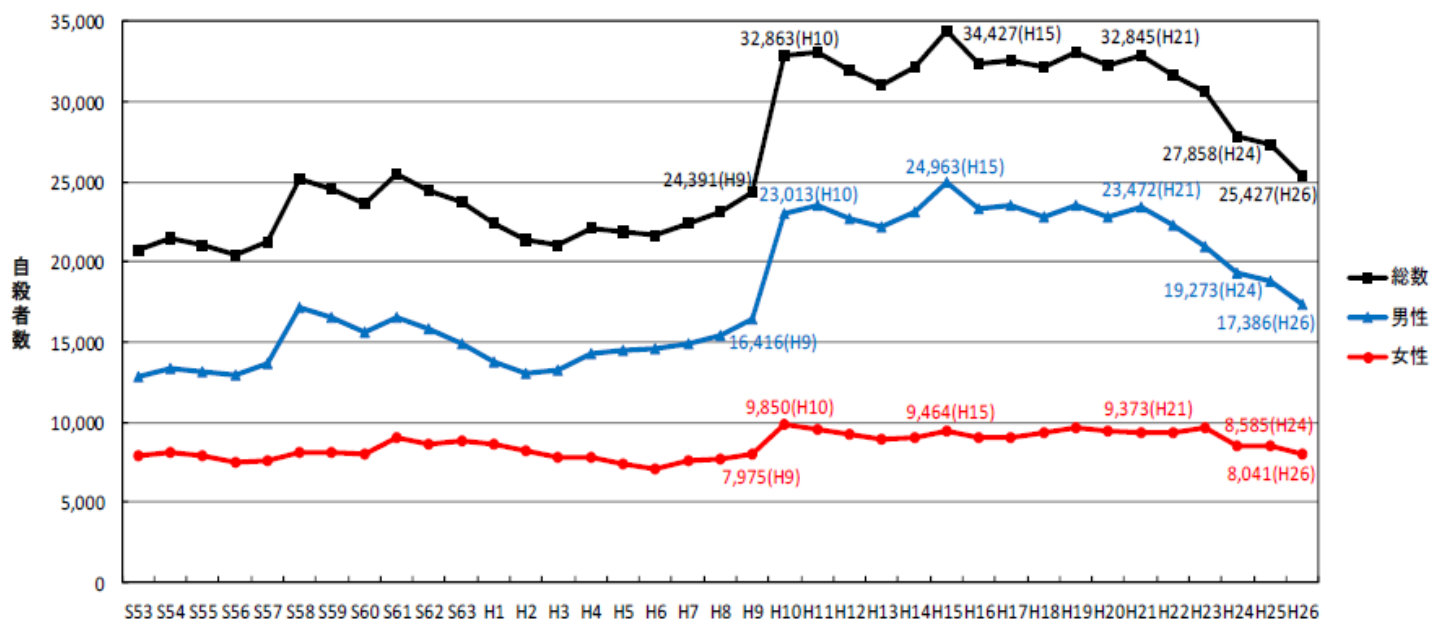


自殺者数の年次推移

○平成 26 年の全国における自殺者数は 25,427 人となり、対前年比 1,856 人（約 6.8%）減。平成 10 年以来、14 年連続して 3 万人を超える状況が続いていたが、3 年連続で 3 万人を下回った。

○男女別にみると、男性は 5 年連続、女性は 3 年連続で減少した。また、男性の自殺者数は、女性の約 2 倍となっている。

（単位：人）



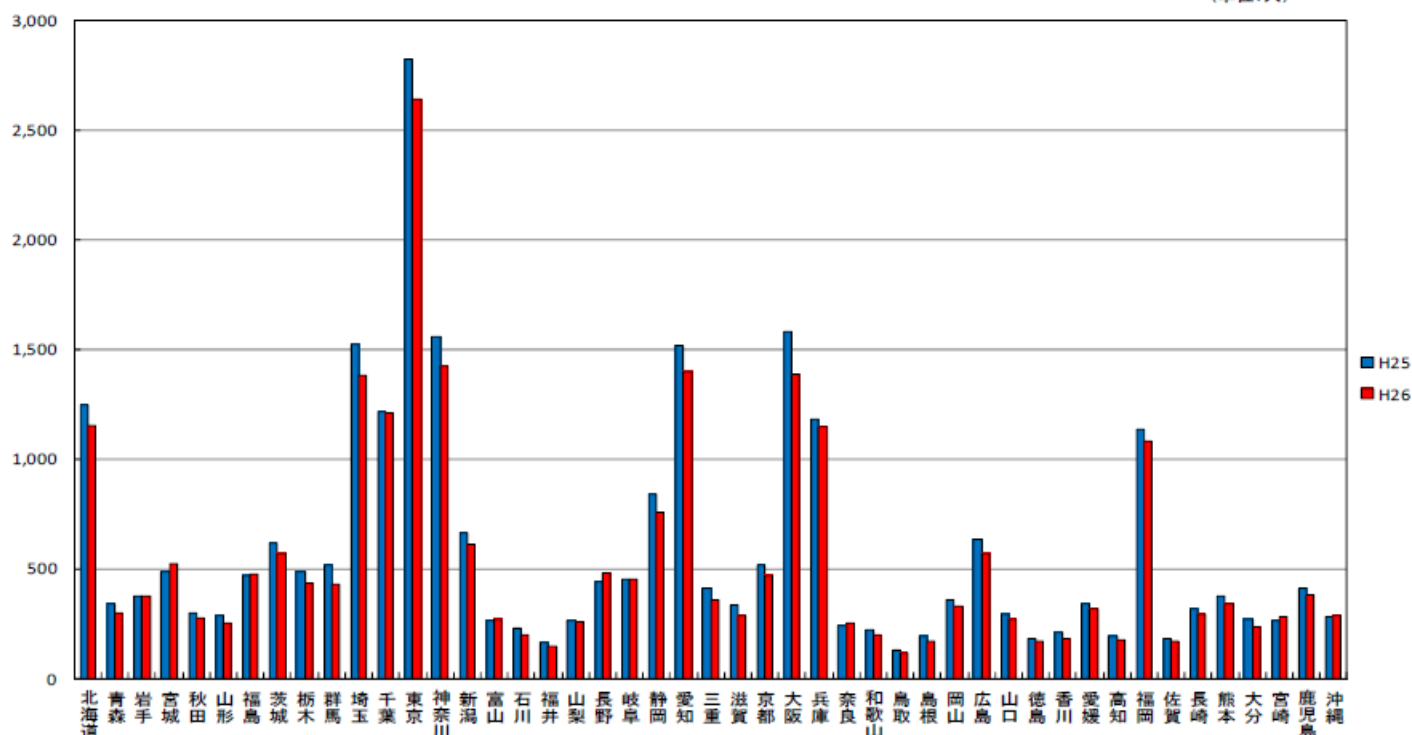
資料：警察庁自殺統計原票データより内閣府作成

平成25年及び26年における都道府県別の年間自殺者数

○平成26年は25年と比較して、38都道府県で減少、9県で増加となった。

○減少幅が最も大きかったのは大阪府で192人、次いで東京都で186人の減少となった。

（単位：人）



資料：警察庁自殺統計原票データより内閣府作成

表8 都道府県別自殺者数

都道府県	平成26年		平成25年		増減(26年-25年)	
	自殺者数	自殺死亡率	自殺者数	自殺死亡率	自殺者数	自殺死亡率
北海道	1,151	21.2	1,248	22.9	- 95	- 1.7
青森県	299	22.4	339	25.4	- 40	- 3.0
岩手県	374	28.9	373	28.8	+ 1	+ 0.1
宮城県	519	22.3	485	20.8	+ 34	+ 1.5
秋田県	277	28.4	297	28.3	- 20	- 1.9
山形県	252	22.1	287	25.2	- 35	- 3.1
福島県	477	24.5	468	23.9	+ 11	+ 0.6
茨城県	570	19.4	615	21.0	- 45	- 1.6
栃木県	433	21.8	489	24.6	- 56	- 2.8
群馬県	428	21.6	517	28.1	- 89	- 4.5
埼玉県	1,378	19.1	1,524	21.1	- 146	- 2.0
千葉県	1,208	19.5	1,215	19.6	- 7	- 0.1
東京都	2,636	19.8	2,822	21.2	- 186	- 1.4
神奈川県	1,422	15.7	1,558	17.2	- 136	- 1.5
新潟県	609	26.1	660	28.3	- 51	- 2.2
富山県	266	24.7	263	24.4	+ 3	+ 0.3
石川県	199	17.2	228	19.5	- 27	- 2.3
福井県	145	18.2	164	20.6	- 19	- 2.4
山梨県	257	30.3	260	30.7	- 3	- 0.4
長野県	480	22.6	439	20.7	+ 41	+ 1.9
岐阜県	453	22.1	449	21.9	+ 4	+ 0.2
静岡県	755	20.3	840	22.6	- 85	- 2.3
愛知県	1,395	18.7	1,517	20.4	- 122	- 1.7
三重県	356	19.4	408	22.3	- 52	- 2.9
滋賀県	288	20.3	334	23.6	- 46	- 3.3
京都府	471	18.0	518	19.8	- 47	- 1.8
大阪府	1,386	15.7	1,578	17.8	- 192	- 2.1
兵庫県	1,147	20.6	1,180	21.2	- 33	- 0.6
奈良県	250	18.1	242	17.5	+ 8	+ 0.6
和歌山県	199	20.3	221	22.6	- 22	- 2.3
鳥取県	114	19.7	130	22.5	- 16	- 2.8
島根県	166	23.6	193	27.5	- 27	- 3.9
岡山県	326	16.9	358	18.5	- 32	- 1.6
広島県	569	20.0	632	22.3	- 63	- 2.3
山口県	271	19.1	292	20.6	- 21	- 1.5
徳島県	169	21.9	183	23.8	- 14	- 1.9
香川県	180	18.3	208	21.1	- 28	- 2.8
愛媛県	314	22.3	337	24.0	- 23	- 1.7
高知県	177	23.8	190	25.5	- 13	- 1.7
福岡県	1,083	21.3	1,131	22.2	- 48	- 0.9
佐賀県	166	19.8	182	21.7	- 16	- 1.9
長崎県	295	21.1	313	22.4	- 18	- 1.3
熊本県	340	18.9	378	20.9	- 38	- 2.0
大分県	233	19.8	271	23.0	- 38	- 3.2
宮崎県	278	24.8	265	23.7	+ 13	+ 1.1
鹿児島県	382	22.7	412	24.5	- 30	- 1.8
沖縄県	284	20.1	278	19.6	+ 6	+ 0.5

※ 本統計は、自殺の発生地における計上であり、自殺者の居住地とは異なる。
自殺死亡率は、人口10万人当たりの自殺者数を示す（自殺者数÷人口×100,000人）
人口は、平成26年4月15日に公表された総務省「人口推計（平成25年10月1日現在）」に基づく。