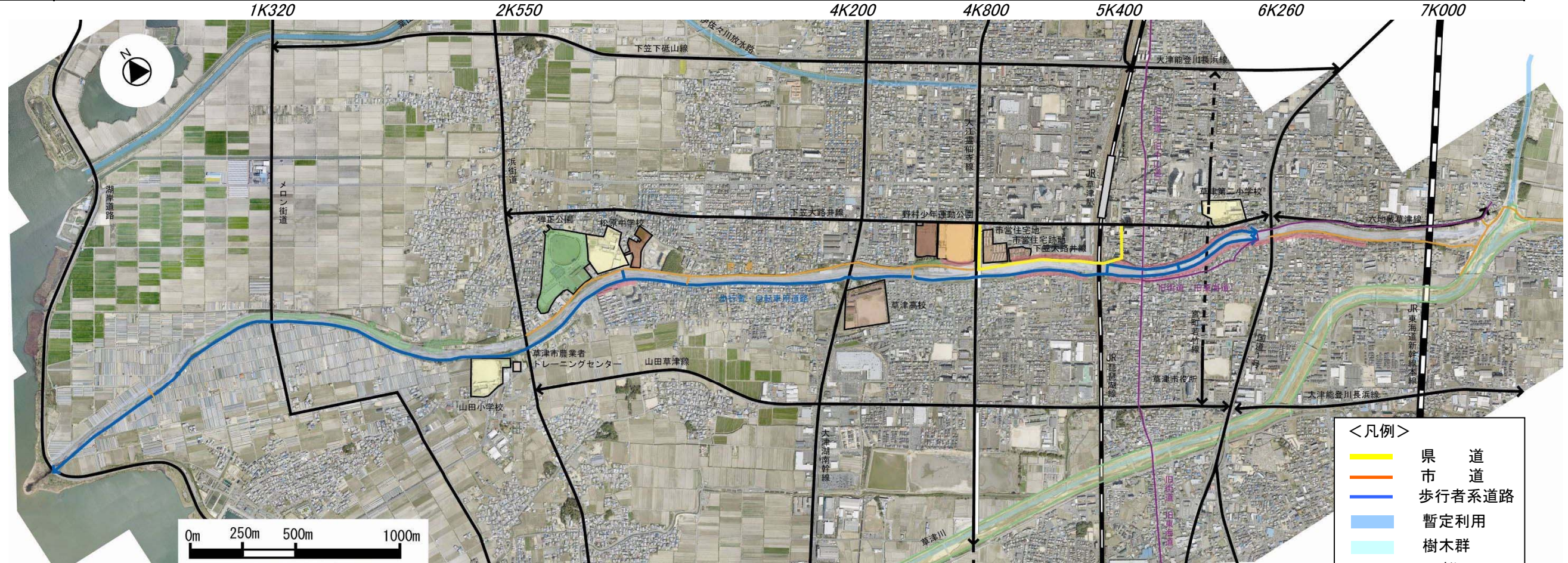


【右岸側】		メロン街道	浜街道	大津湖南幹線	大江霊仙寺線	JR琵琶湖線	国道1号	JR東海道新幹線本線	
		ゾーン①	ゾーン②	ゾーン③	ゾーン④	ゾーン⑤	ゾーン⑥		
沿川	市街化区域								
	用途地域	風致		1中高層	1住居 工業	1住居 公園	1住居	商業	準工 1住居 準工 1住居
	土地利用		農地	住居 公共	住居 工業	住居 公共	住居	住居	
廃川敷地	堤防高		5m	3m		9m	9m	8m	5m
	主な植生		樹木群			桜	桜	桜	
	歩行者系道路						自転車道		
	道路			市道	市道	市道	県道	市道	
	暫定利用								



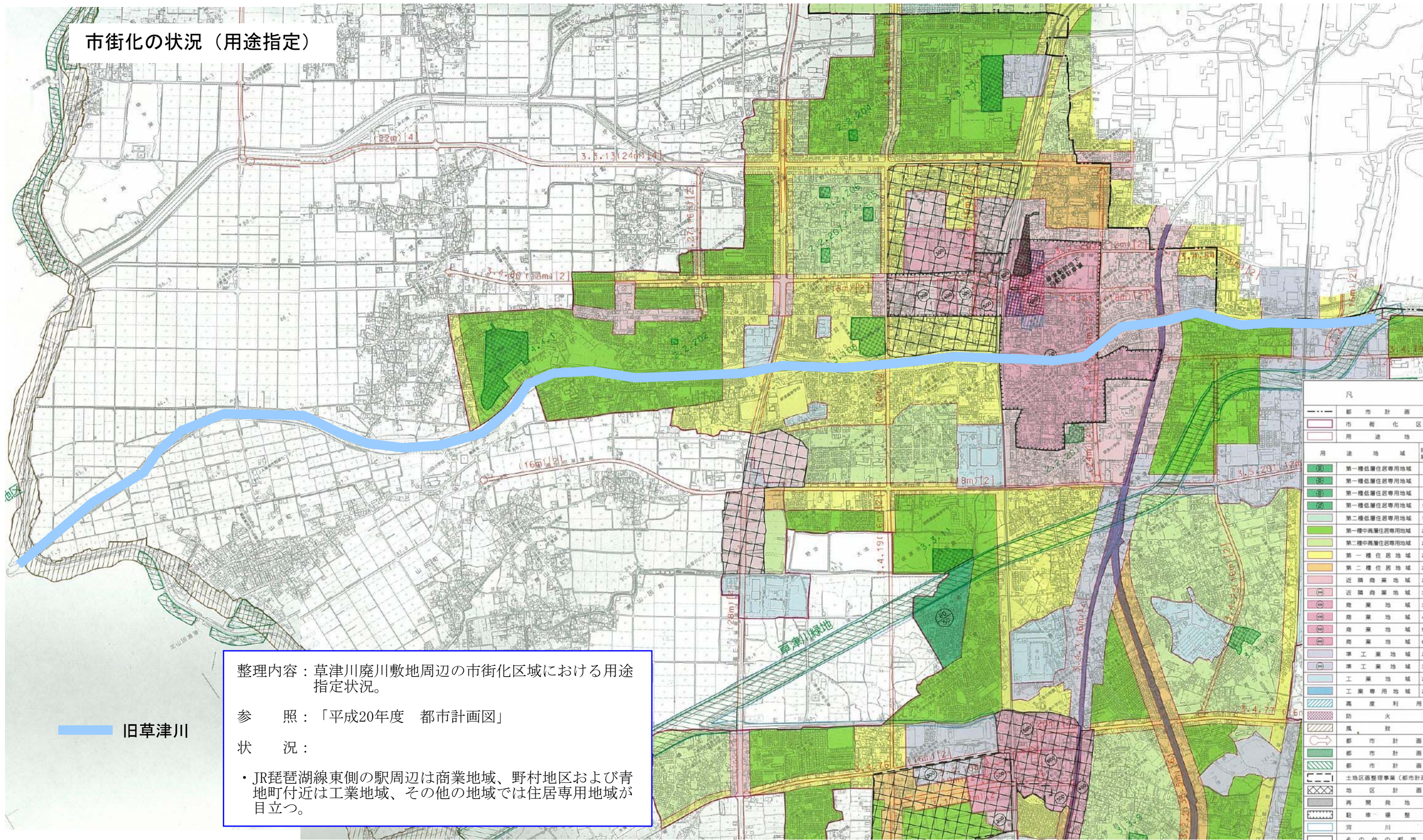
- <凡例>
- 県道
  - 市道
  - 歩行者系道路
  - 暫定利用
  - 樹木群
  - 桜

【左岸側】		1K320	2K550	4K200	4K800	5K400	6K260	7K000	
廃川敷地	暫定利用								
	道路						市道		
	歩行者系道路			自転車道(サイクリングロード)					
	植生			桜			桜		
沿川	堤防高		4m	3m	7m	9m	8m	5m	
	土地利用		農地	公共	住居 墓地	住居	公共	住居	住居
	用途地域	風致		1中高層		1住居		商業地域	1中高層 準工
	市街化区域					市街化区域			

※堤防高は、堤内地側(民地側)の地盤高と堤防天端高の高低差を示す。(ブロック毎の標準値)



市街化の状況（用途指定）



凡 例	
---	都市計画区域界
□	市街化区域界
□	用途地域界
用途地域	容積率 建ぺい率 高さ
(R)	第一種低層住居専用地域 80/40 1.5m 10m
(R)	第一種低層住居専用地域 80/50 1.0m 10m
(R)	第一種低層住居専用地域 80/50 1.5m 10m
(R)	第一種低層住居専用地域 100/60 10m
(R)	第二種低層住居専用地域 150/60 12m
(R)	第一種中高層住居専用地域 200/60 ー
(R)	第二種中高層住居専用地域 200/60 ー
(R)	第一種住居地域 200/60 ー
(R)	第二種住居地域 200/60 ー
(R)	近隣商業地域 200/80 ー
(R)	近隣商業地域 300/80 ー
(R)	商業地域 300/80 ー
(R)	商業地域 400/80 ー
(R)	商業地域 500/80 ー
(R)	商業地域 600/80 ー
(R)	準工業地域 200/60 ー
(R)	準工業地域 300/60 ー
(R)	工業地域 200/60 ー
(R)	工業専用地域 200/60 ー
(R)	高度利用地区
(R)	防火用地地区
(R)	風致地区
(R)	都市計画道路
(R)	都市計画公園
(R)	都市計画緑地
(R)	土地区画整理事業（都市計画決定したもの）
(R)	地区計画区域
(R)	再開発地区計画
(R)	駐車場整備地区
(R)	河川区域
(R)	その他の都市計画施設

整理内容：草津川廃川敷地周辺の市街化区域における用途指定状況。

参 照：「平成20年度 都市計画図」

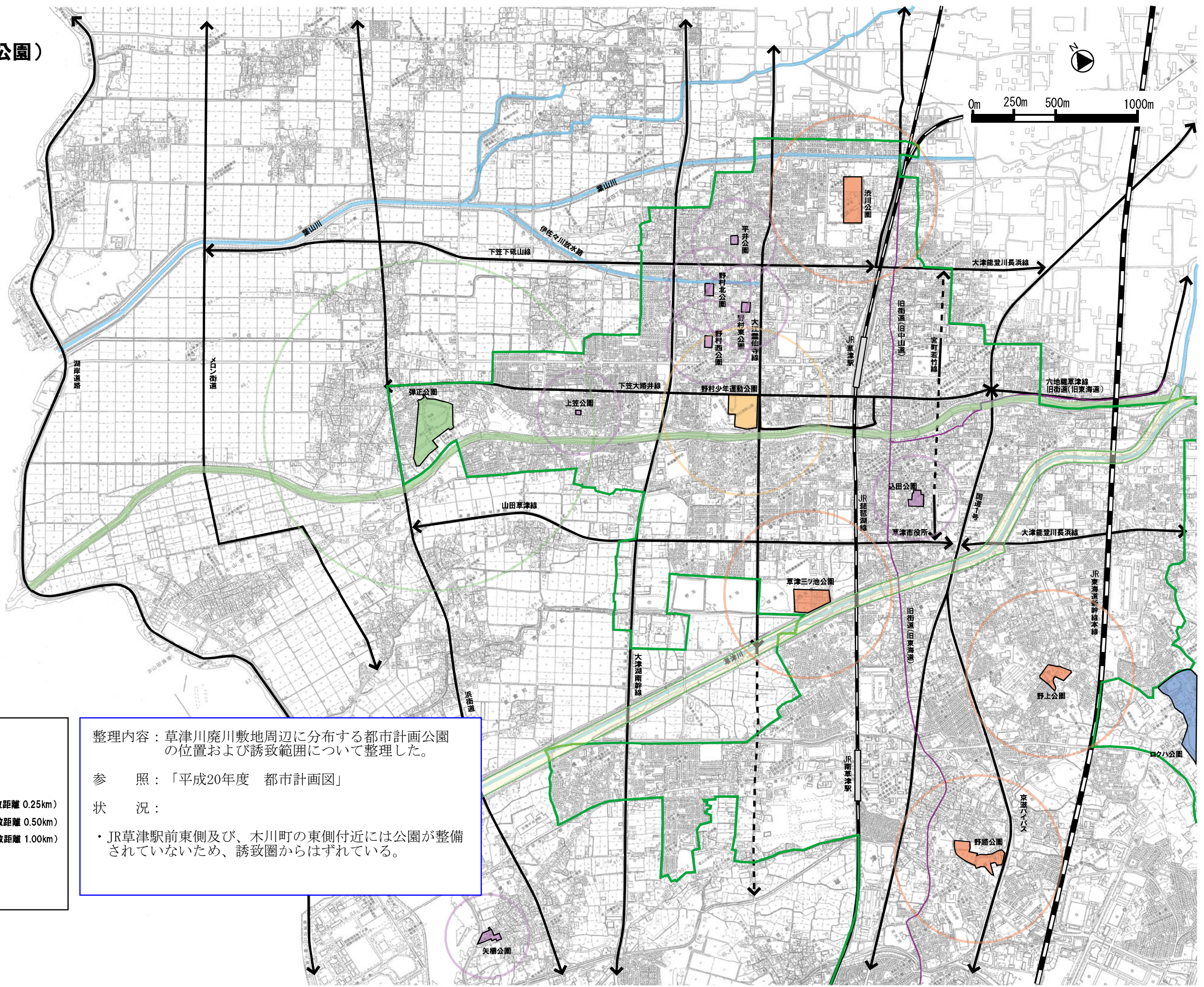
状 況：

- ・JR琵琶湖線東側の駅周辺は商業地域、野村地区および青地町付近は工業地域、その他の地域では住居専用地域が目立つ。

旧草津川



# 市街化の状況(都市公園)



- <凡例>
- 道路
  - 旧街道
  - 市街化区域
  - 街区公園(誘致距離 0.25km)
  - 近隣公園(誘致距離 0.50km)
  - 地区公園(誘致距離 1.00km)
  - 総合公園
  - 都市緑地
  - 未供用

整理内容：草津川廃川敷地周辺に分布する都市計画公園の位置および誘致範囲について整理した。

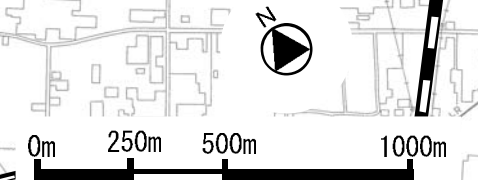
参 照：「平成20年度 都市計画図」

状 況：

- ・ JR草津駅前東側及び、木川町の東側付近には公園が整備されていないため、誘致圏からはずれている。



# 市街化の状況(避難所)



●避難所		●広域避難所	
番号	施設名	番号	施設名
1	志津市民センター	1	志津小学校
2	草津市民センター	2	高穂中学校 ※
3	大路市民センター	3	テクノカレッジ草津
4	矢倉市民センター	4	ロクハ公園
5	老上市民センター	5	草津小学校 ※
6	玉川市民センター	6	草津中学校
7	山田市民センター	7	湖南農業高等学校
8	笠縫市民センター	8	ふれあい体育館
9	笠縫東市民センター	9	草津第二小学校
10	常盤市民センター	10	渋川小学校
11	渋川福複センター	11	草津東高等学校
12	志津幼稚園	12	綾羽高等学校
13	中央幼稚園	13	矢倉小学校
14	大路幼稚園	14	老上小学校
15	矢倉幼稚園	15	老上中学校 ※
16	老上幼稚園	16	光泉中学・高等学校
17	玉川幼稚園	17	玉川小学校
18	山田幼稚園	18	玉川中学校
19	笠縫幼稚園	19	玉川高等学校
20	笠縫東幼稚園	20	しが県民芸術創造館
21	常盤幼稚園	21	山田小学校
22	草津保育所	22	草津高等学校
23	草津第二保育所	23	武道館
24	第三保育所	24	農業者トレーニングセンター
25	第五保育所	25	野村運動公園
26	第六保育所	26	笠縫小学校
27	西一会館	27	松原中学校 ※
28	西一教育集会所	28	総合体育館
29	橋岡会館	29	笠縫東小学校
30	橋岡教育集会所	30	新堂中学校
31	新田会館	31	常盤小学校 ※
32	新田教育集会所		

※は、ヘリコプター発着場所

＜凡例＞

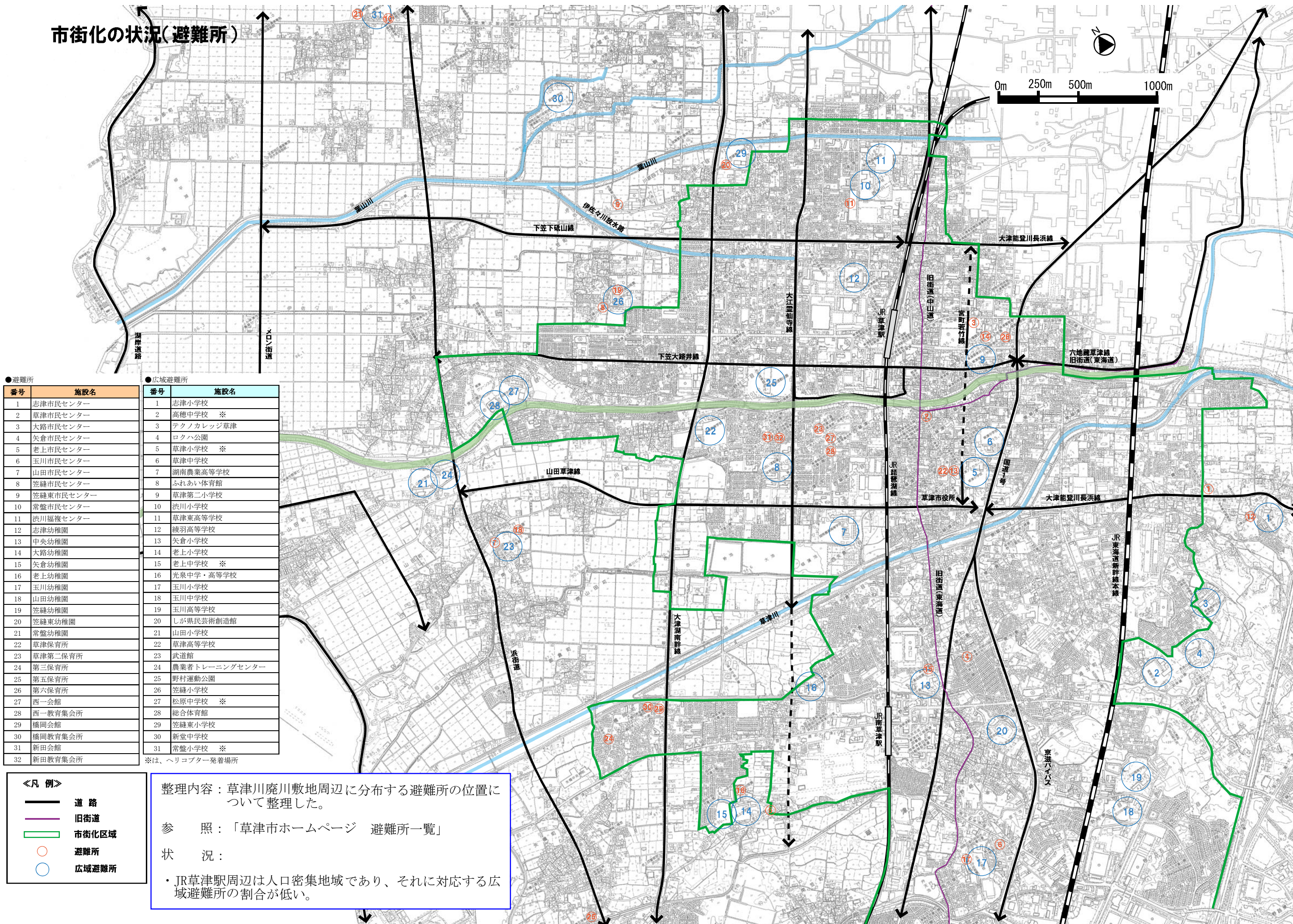
	道路
	旧街道
	市街化区域
	避難所
	広域避難所

整理内容：草津川廃川敷地周辺に分布する避難所の位置について整理した。

参 照：「草津市ホームページ 避難所一覧」

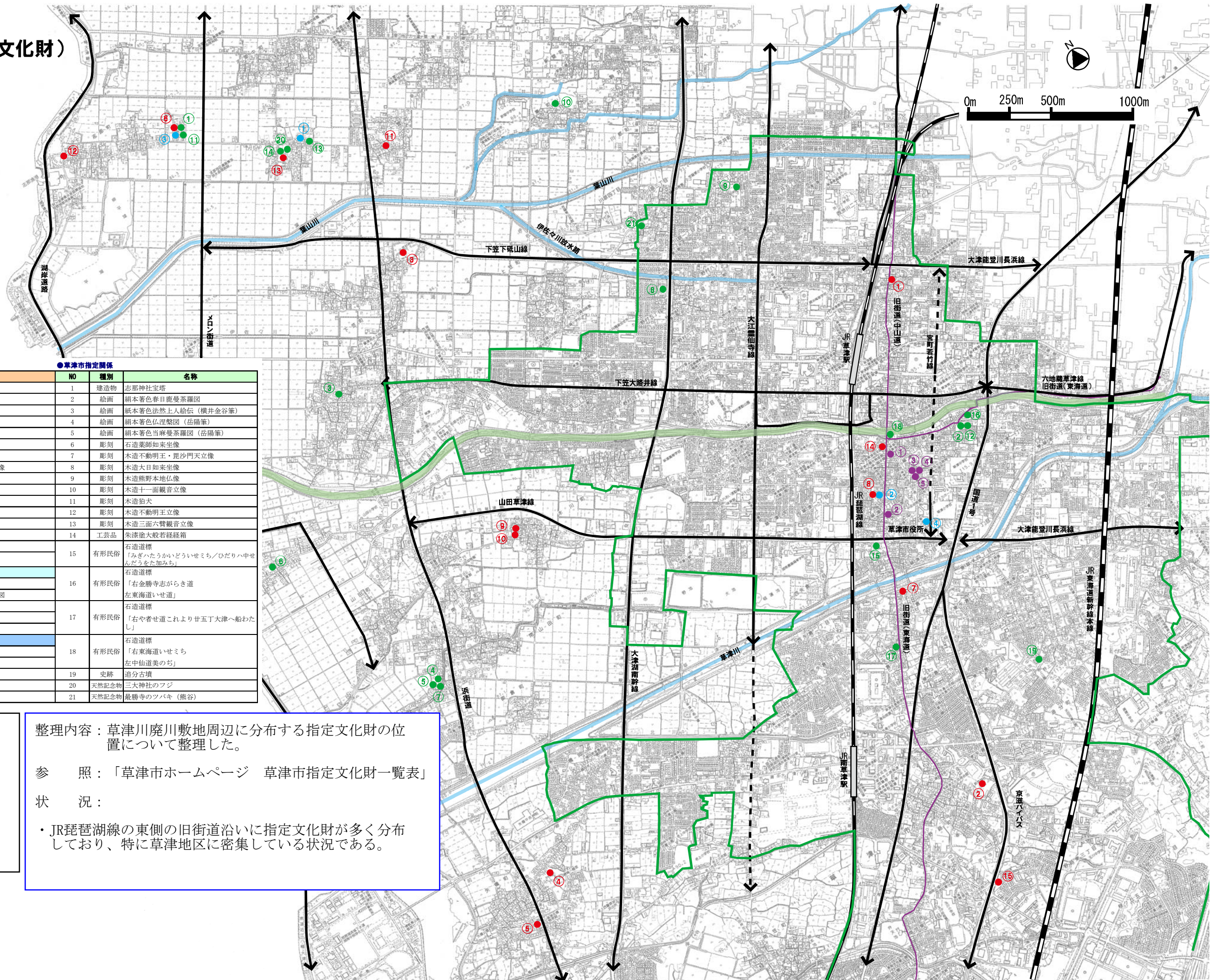
状 況：

- ・JR草津駅周辺は人口密集地域であり、それに対応する広域避難所の割合が低い。





# 市街化の状況(指定文化財)



●国指定関係			●草津市指定関係		
NO	種別	名称	NO	種別	名称
1	建造物	伊砂神社本殿	1	建造物	志那神社宝塔
2	建造物	新宮神社本殿	2	絵画	絹本着色春日鹿曼荼羅図
3	建造物	老杉神社本殿	3	絵画	紙本着色法然上人絵伝(横井金谷筆)
4	建造物	巖崎神社表門	4	絵画	絹本着色仏涅槃図(岳陽筆)
5	建造物	石津寺本堂	5	絵画	絹本着色当麻曼荼羅図(岳陽筆)
6	建造物	志那神社本殿	6	彫刻	石造薬師如来坐像
7	彫刻	木造阿弥陀如来坐像	7	彫刻	木造不動明王・毘沙門天立像
8	彫刻	木造阿弥陀如来及両脇侍像	8	彫刻	木造大日如来坐像
9	彫刻	木造薬師如来坐像	9	彫刻	木造野本地仏像
10	彫刻	木造毘沙門天立像	10	彫刻	木造十一面観音立像
11	彫刻	木造薬師如来立像	11	彫刻	木造狛犬
12	彫刻	木造地藏菩薩立像	12	彫刻	木造不動明王立像
13	工艺品	石燈籠	13	彫刻	木造三面六臂観音立像
14	史跡	草津宿本陣	14	工艺品	朱漆塗大般若経経箱
15	史跡	野路小野山製鉄遺跡	15	有形民俗	石造道標 「みぎはたうかいどういせみち／ひだりハ中せんだうをた加みち」
●県指定関係			●登録文化財		
NO	種別	名称	NO	種別	名称
1	建造物	吉田家住宅主屋	16	有形民俗	石造道標 「右金勝寺志がらき道 左東海道いせ道」
2	絵画	板絵著色二十五菩薩来迎図	17	有形民俗	石造道標 「右や者せ道これより廿五丁大津へ船わたし」
3	彫刻	木造普賢菩薩坐像	18	有形民俗	石造道標 「右東海道いせみち 左中仙道美のち」
4	考古資料	安国寺遺跡経塚出土品	19	史跡	追分古墳
●登録文化財			20	天然記念物	三大神社のフジ
番号	種別	名称	21	天然記念物	最勝寺のツバキ(熊谷)
1	建造物	吉川芳樹園店舗兼主屋			
2	建造物	八百久店舗兼主屋			
3	建造物	双葉館魚寅楼本館			
4	建造物	双葉館魚寅楼奥座敷			
5	建造物	双葉館魚寅楼塀			

- ＜凡例＞
- 道路
  - 旧街道
  - 市街化区域
  - 国指定文化財
  - 県指定文化財
  - 市指定文化財
  - 登録文化財

整理内容：草津川廃川敷地周辺に分布する指定文化財の位置について整理した。

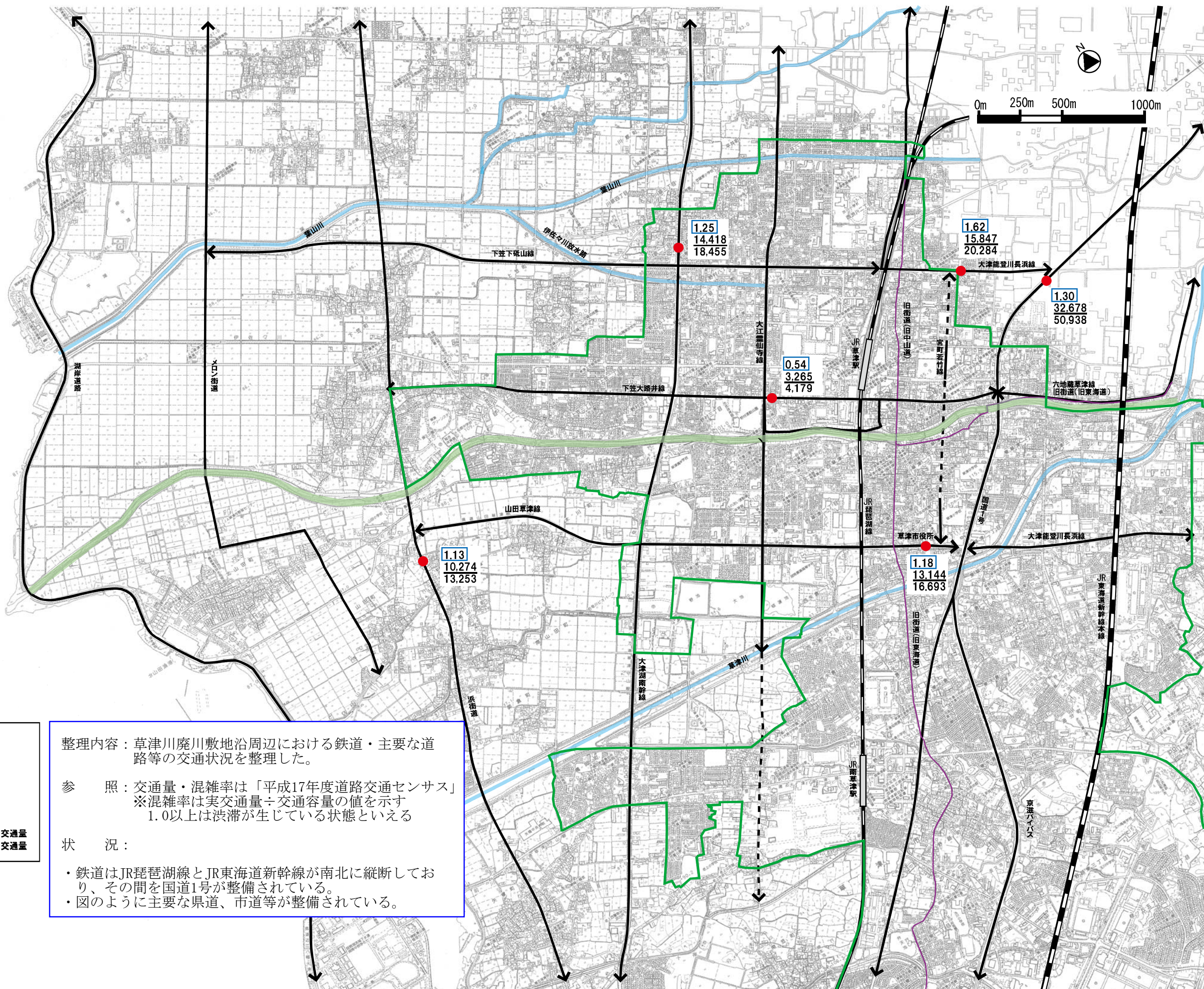
参 照：「草津市ホームページ 草津市指定文化財一覧表」

状 況：

- ・ JR琵琶湖線の東側の旧街道沿いに指定文化財が多く分布しており、特に草津地区に密集している状況である。



# 交通施設の状況



<凡例>

	道路
	旧街道
	市街化区域
	混雑率
	平日の12時間交通量
	平日の24時間交通量

整理内容：草津川廃川敷地沿周辺における鉄道・主要な道路等の交通状況を整理した。

参 照：交通量・混雑率は「平成17年度道路交通センサス」  
 ※混雑率は実交通量÷交通容量の値を示す  
 1.0以上は渋滞が生じている状態といえる

状 況：

- ・鉄道はJR琵琶湖線とJR東海道新幹線が南北に縦断しており、その間を国道1号が整備されている。
- ・図のように主要な県道、市道等が整備されている。

1.25  
14,418  
18,455

1.62  
15,847  
20,284

1.30  
32,678  
50,938

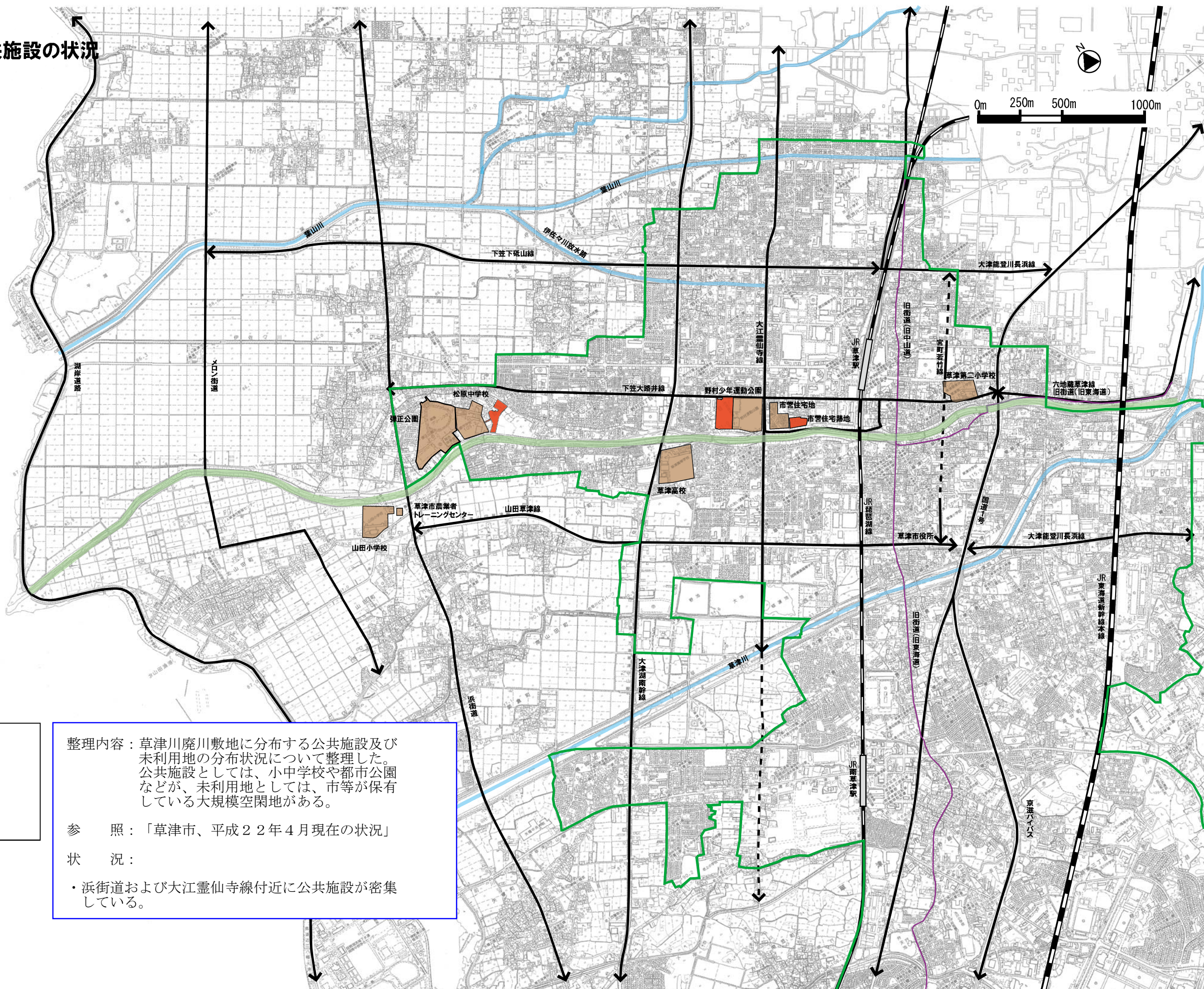
0.54  
3,265  
4,179

1.13  
10,274  
13,253

1.18  
13,144  
16,693



# 廃川敷地沿いの公共施設の状況



- <凡例>
- 道路
  - 旧街道
  - 市街化区域
  - 公共施設
  - 未利用地

整理内容：草津川廃川敷地に分布する公共施設及び未利用地の分布状況について整理した。公共施設としては、小中学校や都市公園などが、未利用地としては、市等が保有している大規模空地がある。

参 照：「草津市、平成22年4月現在の状況」

状 況：

- ・浜街道および大江霊仙寺線付近に公共施設が密集している。



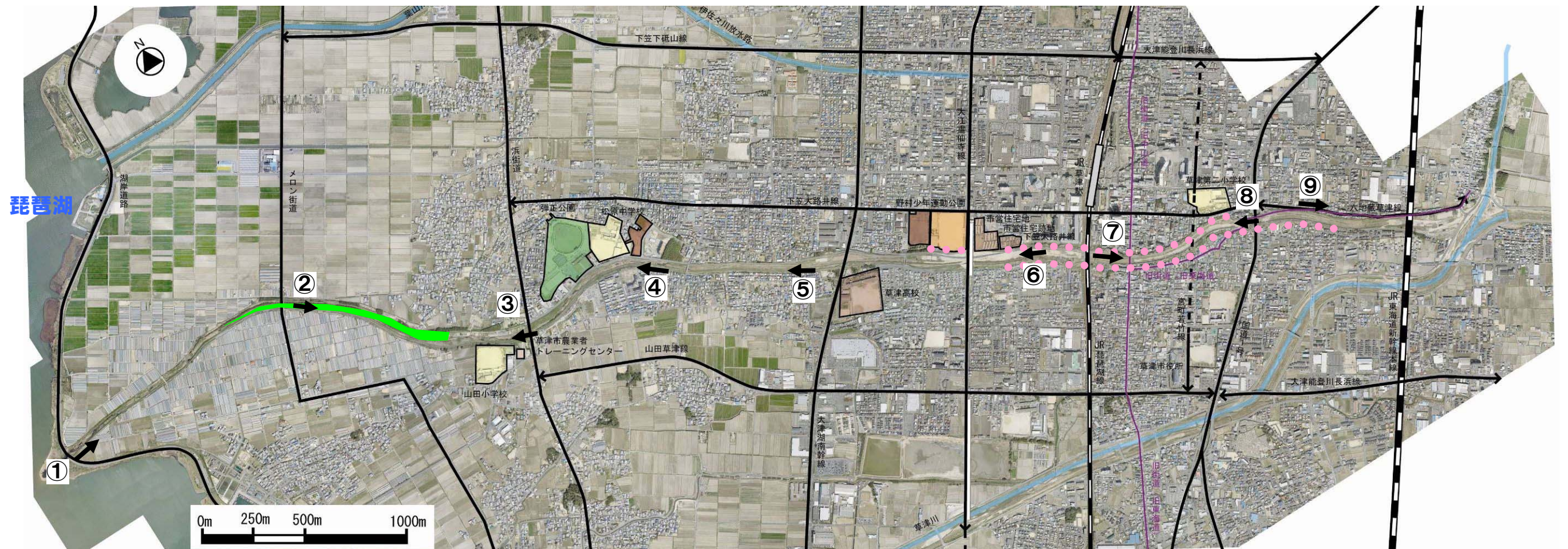
## 自然環境・景観の状況



整理内容：草津川廃川敷地に分布する自然環境や景観状況について整理した。

状 況：

- ・JR草津駅周辺付近の沿川には桜が立ち並ぶ。
- ・山田小学校より下流付近では廃川敷地内に樹木群がみられる。



### <凡 例>

- ① : 眺望方向と写真番号
- : 樹木群
- : 桜

(写真撮影：平成 22 年 5 月 6 日)



# 草津川廃川敷地の横断地形

