

同和問題市民連続講座

第1講座 6月7日(金) 10:00~11:45	
テーマ	部落差別とわたし ～住吉に生まれて～
講師	藤本真帆さん

第3講座 6月19日(水) 13:30~15:30	
テーマ	「寝た子」はネットで起こされる!?～ネット社会と部落差別の現実～
講師	川口泰司さん

第2講座 6月13日(木) 13:30~15:30	
テーマ	身のまわりのあたりまえを疑ってみよう～あなたのそばにある部落問題～
講師	星野勇悟さん

第4講座 6月26日(水) 13:30~15:30	
テーマ	インターネットと人権侵害
講師	松浦広明さん

所 市役所 8階 大会議室

対 全て受講できる人 ※1回のみ受講も可

定 各60人程度(先着順) 他 手話通訳・託児あり(予約要)

申 5月24日(金)まで

申・問 人権センター(大路二) ☎563-1765、☎563-7070

ロクハ公園で  
野外観察をしよう!

詳しくは、各ウオッチングの開催15日前に公園事務所ホームページ(<http://www.park-698.net>)や、チラシをご覧ください。

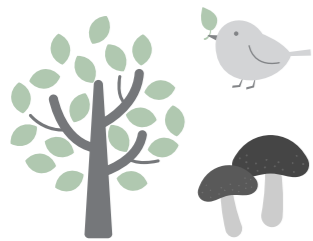
- ☉ 樹木草花 5月19日(日)  
11月3日(日・祝)
- キノコ 6月30日(日)  
9月22日(日)
- 昆虫 7月28日(日)  
10月13日(日)
- 野鳥 12月15日(日)  
来々年2月16日(日)

所 ロクハ公園

他 小学3年生以下は保護者同伴

申・問 ロクハ公園事務所(追分七)

☎564-3838、☎564-4152



身体障害者などの  
軽自動車税の減免

一定の障害のある人が、所有したり、利用できる構造にしたりしている軽自動車の軽自動車税は、減免が受けられます。今年度から、同一世帯でなくても、一定の障害のある人と生計を一にしている人の軽自動車も減免対象になります。詳しくは、お問い合わせください。

必要書類

- 身体障害者手帳、療育手帳、精神障害者保健福祉手帳のいずれか一つ
- 運転免許証
- 平成31年度軽自動車税納税通知書
- 自動車検査証
- 印鑑

他 • 前年度に減免の決定を受けた人は、4月上旬に送付した「減免を受けた軽自動車等にかかる現況報告書」を返送してください(内容などに変更がある場合は、必要書類を持って、窓口で手続きしてください)

• 減免を受けられる自動車などは、県税事務所所管の普通自動車を含み、障害者1人につき1台です

• 障害の等級により、減免が受けられない場合があります

申 5月31日(金)まで

申・問 税務課(1階8番窓口)

☎561-2308、☎561-2479

市民参加型 Facebook ページ

写すんですくさつ 検索

写すんですくさつ

あなたが撮った草津の風景や動植物などを投稿してください。投稿規定など、詳しくは、市ホームページをご覧ください。

問 広報課(3階)

☎561-2327、☎561-2483



募集 隣保館等運営審議会委員

隣保館などの運営について審議します。

任期 6月～令和3(2021)年5月

※今年度は1回開催予定

対 18歳以上で、市内在住か通勤・通学している人か、市内で市民公益活動を行っている人。ただし、市の議員や職員、他の審議会などの委員を除く

定 4人(選考(面接))

申 5月7日(火)～20日(月)(必着)

会議出席の際、託児が必要な場合は、担当課にご相談ください

申・問 人権政策課(6階)

☎561-2335、☎561-2488

募集 なごみの郷 ロビー展示作品

☉ 9月30日(月)までの2週間以内、2回まで(先着順)

対 陶芸、書画、写真、手芸品、工芸品など

他 応募期間終了後、空いている日程は随時受付

申 直接

問 なごみの郷(志那町)

☎568-4753、☎568-4756

募集 観光ボランティアガイド  
養成講座

ボランティアガイドとして、自然や歴史などを紹介するための技術を学びます。

☉ 6月15日～10月19日の土曜日(全8回)

所 くさつ夢本陣(草津二)

対 市内に在住の18歳以上の人

定 25人(先着順)

¥ 1,000円(保険代を含む)

申 5月1日(水・祝)～31日(金)(必着)に住

所・氏名(ふりがな)・年齢・電話(ファクス)番号を書き、直接か郵送、ファクスで市観光ボランティアガイド協会(くさつ夢本陣内、〒525-0034 草津二丁目10-21) ☎・☎563-3700

問 商工観光労政課(4階)

☎561-2351、☎561-2486

募集 認可保育所の新設  
運営事業者

1施設の定員80～150人で、合計240～300人(2～3箇所)の認可保育所の設置・運営をする事業者を募集します。詳しくは、お問い合わせください。

対 社会福祉法人などの法人

申 8月30日(金)まで

申・問 幼児施設課  
(さわやか保健センター2階)  
☎561-6968、☎561-6780

募集 農業委員

農地の権利移動や転用に関する許可業務、担い手への農地の集積・集約化、耕作放棄地の発生防止・解消、新規参入の促進などに伴う現地調査や指導、監視業務などを行います。

任期 委嘱日～来々年7月19日

定 1人(選考)

申 ①個人からの推薦②団体からの推薦③一般応募で、5月7日(火)～6月3日(月)(必着)に、応募用紙を書き、直接か郵送で

申・問 農林水産課(4階)

☎561-2347、☎561-2486

募集 農用地を貸したい人・  
借りたい人

農地中間管理機構が、農地の有効利用などのために、農用地を貸したい人・借りたい人を募集します。

申 貸したい人 5月7日(火)～6月28日(金)

借りたい人 通年

申・問 農林水産課(4階)

☎561-2347、☎561-2486  
県農地中間管理機構大津・南部支所  
☎516-4570、☎516-4560



5月5日～11日  
児童福祉週間

その気持ち  
誰かを笑顔に  
させる種

家庭や地域で子どもの健やかな成長について考えましょう

問 子ども家庭課  
(さわやか保健センター2階)  
☎561-2364、☎561-6780

ロクハ公園  
室内プールオープン

☉ 5月15日(水)～9月29日(日)  
13:30～20:30(受付20:00まで)  
※6月29日(土)～9月1日(日)は  
9:30～18:00(受付17:30まで)

休場日 月曜日(祝日のときは翌平日)  
※7月21日(日)～8月31日(土)は無休

¥ 大人600円、高校・大学生500円、小・中学生300円、幼児(3歳以上)100円、3歳未満無料

他 • 中学・高校・大学生は生徒手帳か学生証を提示してください

• 草津・栗東・守山・野洲市に在住の65歳以上の人や障害のある人は、割引制度を利用できます。確認できるものを提示してください

• 小学3年生以下だけの利用や、17時以降の小・中学生だけの利用はできません

• プールに入らない人も入場料が必要です

• 6月29日(土)～9月1日(日)は、屋外プールが利用できます。駐車場は有料です

問 ロクハ公園事務所(追分七)

☎564-3838、☎564-4152