

水生植物公園みずの森

市民無料の目 クーポン券

6月16日(日)
9:00~17:00
(入園は16:30まで)

※対象は市内在住の人です。
この券一枚で一家族入れます
※この券を切り取って
持ってきてください

「協働のまち」って本当に できるの？

「第2次草津市協働のまちづくり推進計画」の策定をめざし、参加型の課題共有型地域円卓会議*を開催します。ぜひ、ご参加いただき皆さんの声を聞かせてください。
※地域で起こるさまざまな困り事に
気づき、みんなで話し合いながら、
その解決策を考える会議

📍 6月29日(土) 14:00~16:30
📍 市役所 2階 特大会議室
📍 会議参加の際、託児、手話通訳、
英語通訳が必要な場合は、担当
課にご相談ください

📍 6月14日(金)まで
📍 申・問 まちづくり協働課(2階)
☎561-2337、☎561-2482

児童手当の現況届 6月28日(金)までに

児童手当を受給している人に、現況届を送付しました。必ず提出してください。提出がないと、今後の支給ができません。必要書類は、送付した案内文に載せています。

📍 転入・出生された人は、新たに申請要(転出予定日・出生日の翌日から15日以内に申請)

📍 6月28日(金)まで(必着)に、直接か郵送で

📍 申・問 子ども家庭課
(さわやか保健センター 2階)
☎561-2364、☎561-6780

募集 手作り市民農園入園者

📍 9月~来年8月
📍 笠縫東小学校東側(平井三)
📍 市内在住の人
📍 32区画程度(抽選)
※1区画約30㎡
📍 年5,000円
📍 一部水はけの悪い区画があります
📍 6月14日(金)まで
📍 申・問 市農業振興協議会事務局
(4階、農林水産課内)
☎561-2347、☎561-2486

募集 成人の日記念式典・ 20歳のつどい実行委員

来年1月13日(月祝)の「成人の日記念式典」の実行委員です。

📍 市内在住で、平成11年4月2日~平成12年4月1日に生まれた人
※市外に転出した人で応募したいときは、ご連絡ください

📍 6月28日(金)までに電話で
📍 申・問 生涯学習課(6階)
☎561-2427、☎561-2488

募集 健康のために健診を受けましょう

40~74歳の国民健康保険加入者には「特定健康診査」の受診券を、後期高齢者医療制度加入者には「健康診査」の受診券を送っています。受診券がない人は、再発行の手続きが必要なため、お問い合わせください。健康状態の確認のため、毎年受診しましょう。

📍 受診期間 来年2月29日(土)まで

📍 後期高齢者医療制度加入者で、次のいずれかに該当する人は対象にならない場合があります。

- ・生活習慣病などで定期的に受診している
- ・要介護認定を受けている
- ・病院や介護施設に入院・入所中

📍 申・問 特定健康診査:保険年金課
国民健康保険係(1階)
☎561-2366、☎561-2480
後期高齢者健康診査
長寿医療係(1階)
☎561-2358、☎561-2480

募集 人権作品

入賞作品は、人権カレンダーなどに活用します。

📍 募集作品 人権や平和に関する作文・詩・標語・ポスター・グループ作品(立体は事前連絡要)

📍 市内に在住か通勤・通学している人

📍 未発表の作品に限る

📍 9月6日(金)まで(必着)
📍 申・問 人権センター(大路二)
☎563-1177、☎563-7070

募集 宗鑑忌俳句大会投句

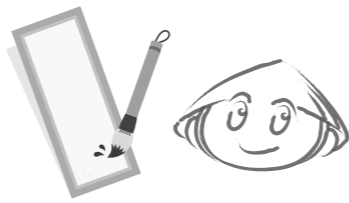
10月25日(金)に市役所で行う、宗鑑忌俳句大会の俳句を募集します。季節・季語は「四季雑詠」です。

📍 応募句 3句1組(1人何組でも応募可)

📍 1組1,000円(郵送は、定額小為替か現金書留)

📍 6月28日(金)まで(必着)に、投句用紙を書き、投句料を添えて、直接か郵送で

📍 申・問 生涯学習課(6階)
☎561-2428、☎561-2488



募集 市民文化祭出演団体

舞踊や演奏などを舞台上で発表する団体を募集します。詳しくは、お問い合わせください。

📍 9月28日(土)、29日(日)
📍 草津クリアホール

📍 市内で舞台芸術活動を継続的に行っていて、当日の運営を手伝える団体

📍 4団体程度(調整)
📍 6月29日(土)まで(必着)
📍 申・問 草津アートセンター
(野路六、草津クリアホール内)
☎561-6100、☎564-5851

募集 (仮称)レイモンド東矢倉 保育園の申し込み受付

8月1日に開園を予定している(仮称)レイモンド東矢倉保育園(東矢倉一)の申し込みを随時受け付けています。詳しくはホームページをご覧ください。

📍 定 80人
📍 入所希望月の前々月末日までに、幼児課

📍 申・問 (仮称)レイモンド東矢倉保育園
☎0736-79-7313、☎0736-79-7731
幼児課(さわやか保健センター 2階)
☎561-2365、☎561-6780

募集 「のびっ子」・民設児童育成 クラブ夏休み一時入会

詳しくは、各クラブにお問い合わせください(各クラブは、平日13:00~17:30、土曜日8:30~17:30)。

📍 7月22日(月)~8月24日(土)
※日曜日・祝日除く
〔保育時間〕 8:30~17:30
〔延長〕午前 8:00~8:30
午後 17:30~19:00

📍 13,000円
〔延長〕午前1,800円、午後2,500円

📍 入会は、住んでいる小学校区のクラブに限る(民設は制限なし)
・申込多数の場合入会できないことがあります

📍 6月1日(土)~6月20日(木)に、申込書を書き、必要書類を添えて、直接(各クラブは事前連絡要)

📍 申・問 子ども・若者政策課
(さわやか保健センター 2階)
☎562-7882、☎561-6780

募集 小規模保育施設の設置・ 運営事業者

定員19人の小規模保育施設(JR草津駅・南草津駅周辺の地域、計2カ所)を設置・運営する事業者を募集します。

📍 社会福祉法人やその他の法人

📍 6月3日(月)~7月31日(水)に、直接
※書類や募集要項は、6月3日(月)から設置

📍 申・問 幼児施設課
(さわやか保健センター 2階)
☎561-6968、☎561-6780

健康都市づくり 推進委員会委員

健康都市づくりの推進に関する調査・審議を行います。

📍 任期 7月(予定)~令和4年6月
※年2回程度の会議

📍 定 4人(選考(面接))
📍 6月3日(月)~13日(木)(必着)

📍 申・問 健康福祉政策課(2階)
☎561-6889、☎561-2482

子ども・子育て会議委員

子ども・子育て支援事業計画や子ども・若者計画などについて審議します。

📍 任期 7月~令和3年6月
※今年度は、6回の会議

📍 定 4人(選考(面接))
📍 6月3日(月)~14日(金)(必着)

📍 申・問 子ども・若者政策課
(さわやか保健センター 2階)
☎562-7882、☎561-6780



その他の募集

募集 民設児童育成クラブ 開設事業者

来年度から児童育成クラブを運営する民間事業者を募集します。対象条件により、施設等改修補助金や運営補助金の制度があります。

📍 募集小学校区 ①志津 ②老上
③笠縫 ④笠縫東

📍 6月3日(月)~7月31日(水)に、直接
※書類や募集要項は、6月3日(月)から設置

📍 申・問 子ども・若者政策課
(さわやか保健センター 2階)
☎562-7882、☎561-6780

委員募集

📍 18歳以上で、市内に在住か通勤・通学しているか、市内で市民公益活動を行っている人。ただし、市の議員や職員、他の審議会などの委員を除く
※他に制限のある場合は個別に記載

📍 会議出席の際、託児が必要な場合は、担当課にご相談ください

都市計画マスタープラン 策定委員

草津市の都市計画に関する基本的な方針である「草津市都市計画マスタープラン」を策定します。

📍 任期 7月~令和3年3月
※年3回程度の会議

📍 定 3人(選考(面接))
📍 6月3日(月)~14日(金)(必着)

📍 申・問 都市計画課(4階)
☎561-2375、☎561-2486



廃棄物減量等推進審議会委員

一般廃棄物(ごみ)処理基本計画やごみの発生抑制、再利用および再生の促進による減量化や、適正な処理などに関する基本的事項について審議します。

📍 任期 7月~令和3年6月
※年5回程度の会議

📍 定 2人(選考(面接))
📍 6月1日(土)~6月17日(月)(消印有効)

📍 申・問 資源循環推進課
(馬場町、クリーンセンター内)
☎562-6361、☎566-1694