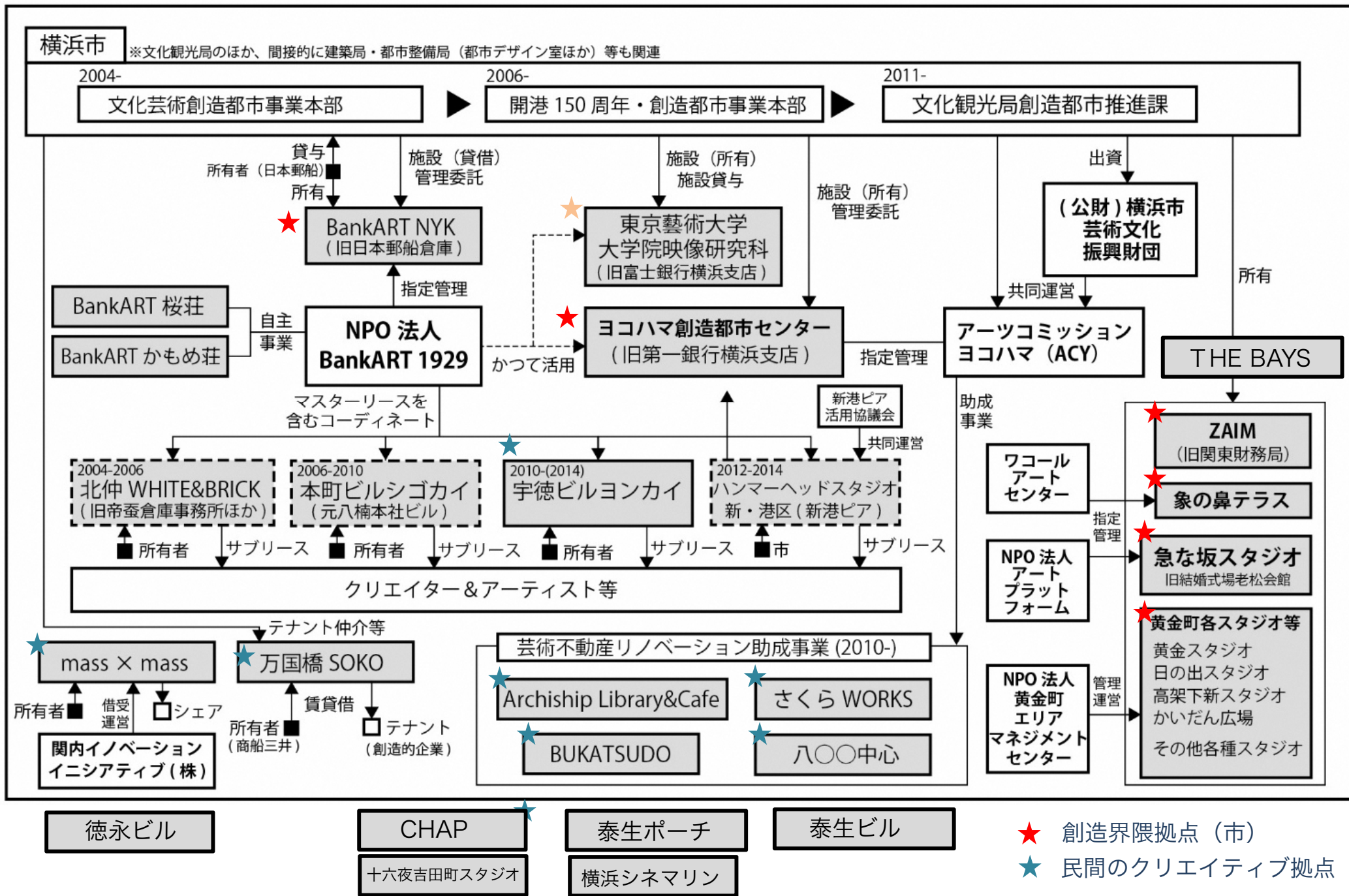


横浜都心部における「創造界隈拠点」の形成





YCCヨコハマ創造都市センター
【旧第一銀行横浜支店,1929】
市歴史的認定建造物：市所有⇒運営公募/貸借
戦前の「銀行建築」を創造的に活かす。

旧BankART1929馬車道
(東京芸術大学)
【旧富士銀行横浜支店,1929】

黄金町【初黄・日ノ出地区
文化創造振興拠点】
市貸借⇒運営公募
戦後の世界を引き継ぐ。

急な坂スタジオ
【旧老松会館,1993】
市所有⇒運営公募
結婚式場の再生。

横浜市 創造界限拠点

市の所有（貸借）する歴史的建造物や地域資源・環境をうまく活かしながら、創造活動の実施運営を民間に委託し、「創造界限」の拠点施設を整備・利活用する。



THE BAYS

【旧関東財務局横浜事務所←旧日本綿花事務所,1928(渡辺節)】
市指定有形文化財：市所有⇒賃貸借
近代建築を官民連携創造空間に。

象の鼻テラス

【設計：小泉アトリエ,2009】
市所有⇒運営公募
横浜の起点を活かす。

BankART studio NYK

【旧日本郵船倉庫,1952】
市貸借⇒運営公募（返却）
流通が生みだした空間。

2018年まで⇒新拠点へ

▼ BankART Station (みなとみらい線新高島駅地下空間ほか)



▲ BankART Home

▲ BankART SILK

▲ R16スタジオ

BankART の新しい展開

防火建築帯 + 近現代建築 + 源流(「流通」と「産業」)

民間拠点（仲介）



創造空間 万国橋SOKO (万国橋倉庫ビル)

1968年竣工 旧大阪商船三井船舶保税上屋倉庫（国際コンテナターミナル所有）
⇒市仲介・「市映像コンテンツ制作企業等立地促進助成」により2006年に創造拠点に。



歴史的建造物をクリエイティブスポーツ拠点へ



DeNAベ이스ターズ×オンデザイン×横浜市。



BUKATSUDO

ドックヤードガーデンの地下を民間企業や財団と連携して再生



リビタ×三菱地所×横浜市。

泰生ポーチ

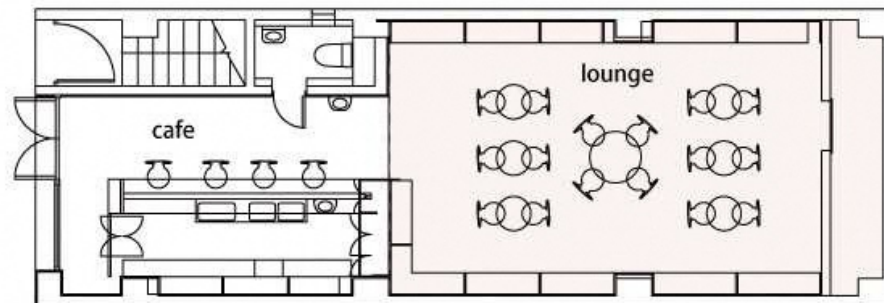
空きビルを小さなチカラの結集で再生させる。

泰有社(地域不動産会社)× オンデザイン × 横浜市芸術文化振興財団

空き部屋だった2階以上のオフィス空間を若手クリエイターでも入居可能なように小分けにして、賃料負担を下げて入居者を集め、1階で活動や地域にも開かれた拠点的な活用を実施する。



1F (cafe & salon space)

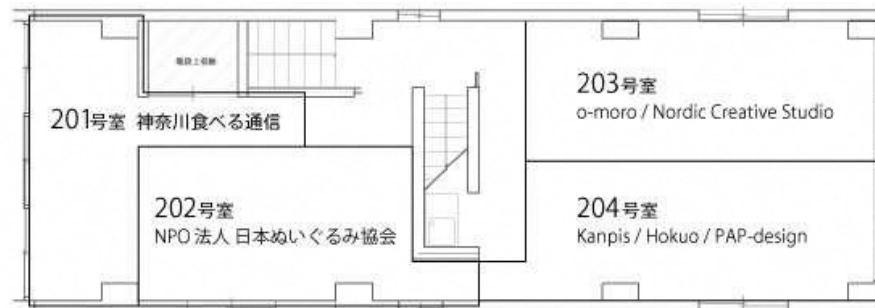


EPOCH

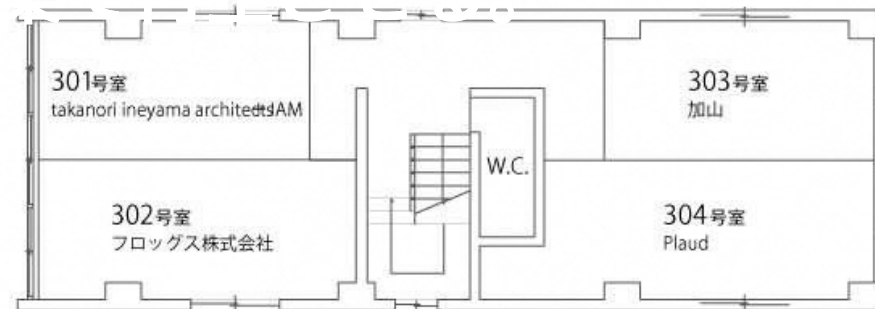
を小さなチカラの



2F



3F



4F



ONDESIGN x 芸術