

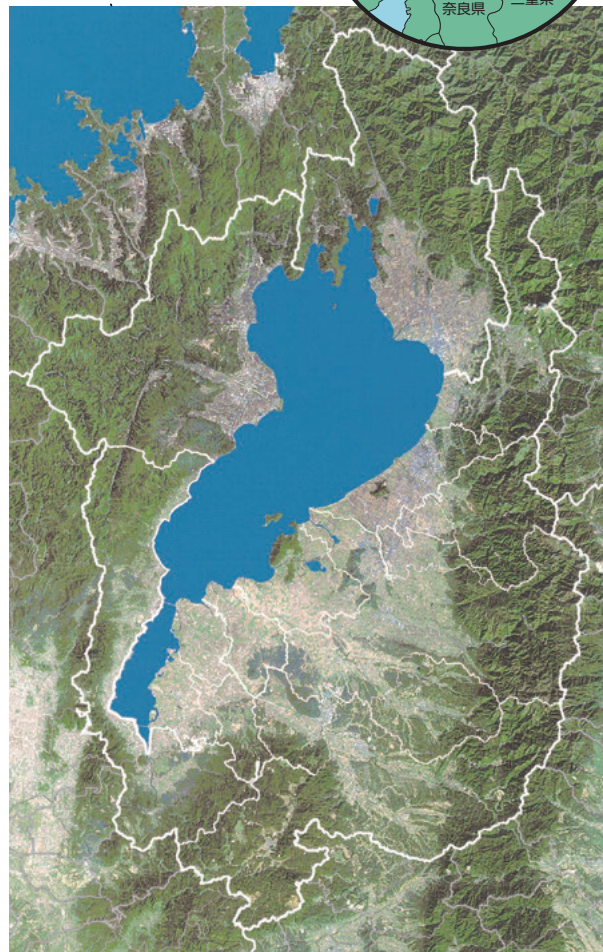
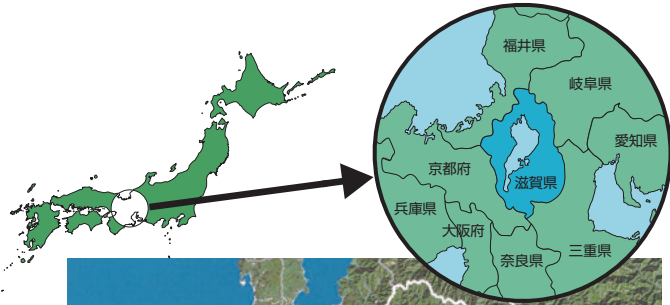
5

わたしたちの県

わたしたちの住む^{しが}滋賀県には、どのような^{とくしよく}特色があるのでしょうか。土地や人びとのくらしの様子について、見学したり、^{しりよう}資料を使ったりして調べてみましょう。

わたしたちの県の様子

滋賀県は、地図帳を見ると日本列島のほぼ中央にあり、びわ湖があるので、すぐに見つけることができます。また、山に^{かこ}囲まれていて、海に面していません。そして、^{ふくい}福井県、^{ぎふ}岐阜県、^{みえ}三重県、^{きょうと}京都府の4つの府県ととなり合っています。



↑ 滋賀県の^{えいせい}衛星写真(大津市提供)

🔍💡 見方・考え方のポイント

滋賀県ととなり合っている都道府県を調べ、白地図を使ってまとめてみよう。

📖📌 特色

ほかと、特にことになっているところ。特に有名なところ。

9 産業と技術革新の基盤をつくろう

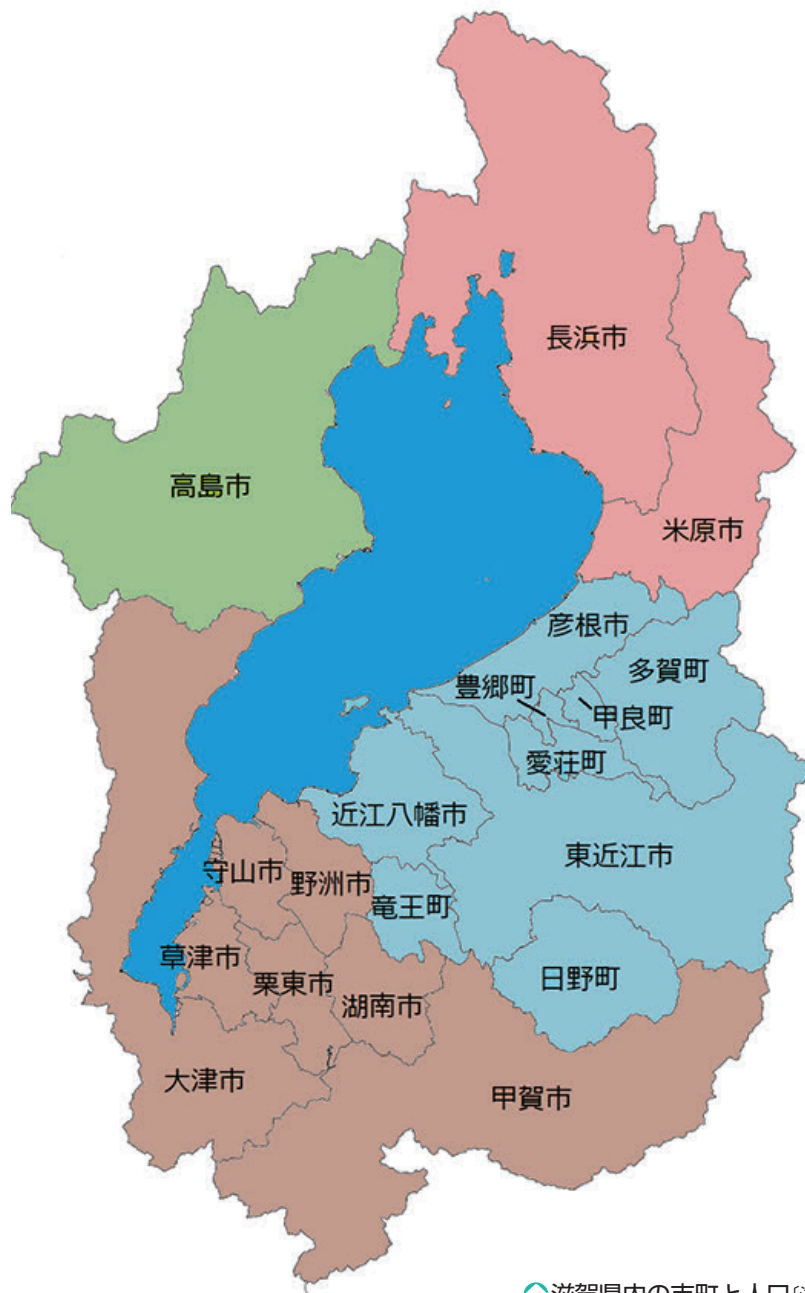


14 海の豊かさを守ろう



15 陸の豊かさも守ろう





市町名	人口総数 (2021年12月1日)
おおつし 大津市	342,836人
くさつし 草津市	144,626人
ながはまし 長浜市	112,975人
ひこねし 彦根市	112,744人
ひがしおうみし 東近江市	112,037人
こうかし 甲賀市	88,037人
もりやまし 守山市	83,887人
おうみはちまんし 近江八幡市	81,341人
りっとうし 栗東市	69,577人
こなんし 湖南市	54,103人
やすし 野洲市	49,795人
たかしまし 高島市	45,727人
まいばらし 米原市	37,030人
あいしやうちょう 愛荘町	20,955人
ひのちよう 日野町	20,862人
りゅうおうちよう 竜王町	11,756人
とよさとちよう 豊郷町	7,285人
たがちよう 多賀町	7,216人
こうらちよう 甲良町	6,298人



↑ 滋賀県内の市町と人口 (滋賀県提供)

滋賀県のホームページには、「市町しょうかい」のページがあり、上のような図があります。

わたしたちの住んでいる市は滋賀県のどのあたりに位置しているのか、知っている市はどこにあるのかなど、滋賀県にはどのような市があるのか調べてみましょう。

調べる

見聞きしたことのある市町について、場所を地図でたしかめましょう。



じんこうみつど 人口密度

一定の面積(1km²)あたりに住んでいる人の数。人のこみ具合をくらべることができる。

しが 滋賀県の市や町

滋賀県内の市町村数は、今からおよそ140年前(1888年ごろ)には1675町村ありましたが、市町村合^{がっ}ぺいにより、現在^{げんざい}では、19市町(13市6町)となっています。

県庁所在地は、県の南部にある大津市^{おおつ}で、大津祭が有名です。北部にある長浜^{ながはま}

市では、曳山^{ひきやま}祭りが有名です。

わたしたちの草津市は、人口の多さでは2番目ですが、人口密度^{みつど}が一番高い市です。

米原市^{まいばら}には、県で一番高い伊吹山^{いぶきやま}(標高^{ひょうこう}1377m)があります。

近江八幡市^{おうみはちまんし}には、びわ湖の中に人の住んでいる島があります。島の名前や場所を、地図でさがしてみましよう。

また、滋賀県には、約500年前の室町時代^{むろまち}に、中国湖南省^{こなんしゅう}にある洞庭湖^{どうてい}の八景^{はっけい}にちなんで、関白近衛政家^{かんぱくこのえまさいえ}が選んだと伝えられている「近江八景^{おうみ}」と、びわ湖全体に広がる、雄大さと変化にとんだ風景^{ふうけい}を広く紹介^{しょうかい}するために選ばれた「琵琶湖八景^{びわ}」があります。



近江八景(満月寺・浮御堂)

<(公社)びわこビジターズビューロー提供>

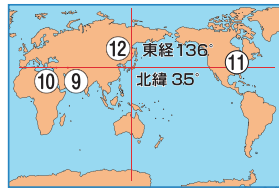


琵琶湖八景(新雪:賤ヶ岳の大観)

<(公社)びわこビジターズビューロー提供>

滋賀県の位置

【図1】



滋賀県の北緯でみると

- ⑨ テヘラン (イラン)
- ⑩ ベイルート (レバノン)
- ⑪ メンフィス (アメリカ)

東経では

- ⑫ ハバロフスク (ロシア)
- とほぼ同じ位置にあります。

【図2】



地勢図

【図3】



気づく

滋賀県のどこにどのような地形が広がっているのでしょうか。

琵琶湖

面積	670.25km ²
周囲	235.2km
貯水量	約275億m ³
最大幅	1.35km
最小幅	1.35km
最大水深	103.58m
平均水位	約41.2m

方位	地名	経緯度
極東	東近江市茨川町	東経 136° 27'
極西	高島市朽木生杉	東経 135° 46'
極南	甲賀市信楽町多羅尾	北経 34° 47'
極北	長浜市余呉町中河内	北経 35° 42'

(国土地理院)

琵琶湖八景

- | | |
|--------------|--------------|
| ① 夕陽・瀬田石山の清流 | ⑤ 新雪・賤ヶ岳の大観 |
| ② 煙雨・比叡の樹林 | ⑥ 深緑・竹生島の沈影 |
| ③ 涼風・雄松崎の白汀 | ⑦ 月明・彦根の古城 |
| ④ 曉霧・海津大崎の岩礁 | ⑧ 春色・安土八幡の水郷 |

滋賀県の地形

滋賀県は、伊吹山地、鈴鹿山脈、比良山地など1000mをこえる高い山やまに囲まれた盆地です。中央には県総面積の6分の1をしめる、日本最大で最古の湖であるびわ湖があります。びわ湖には、117本の一級河川の水が直接流れこんでいます。びわ湖の水は、滋賀県をはじめ、近畿約1450万人の水道資源であり、農業用水、工業用水にも利用されています。

見方・考え方のポイント

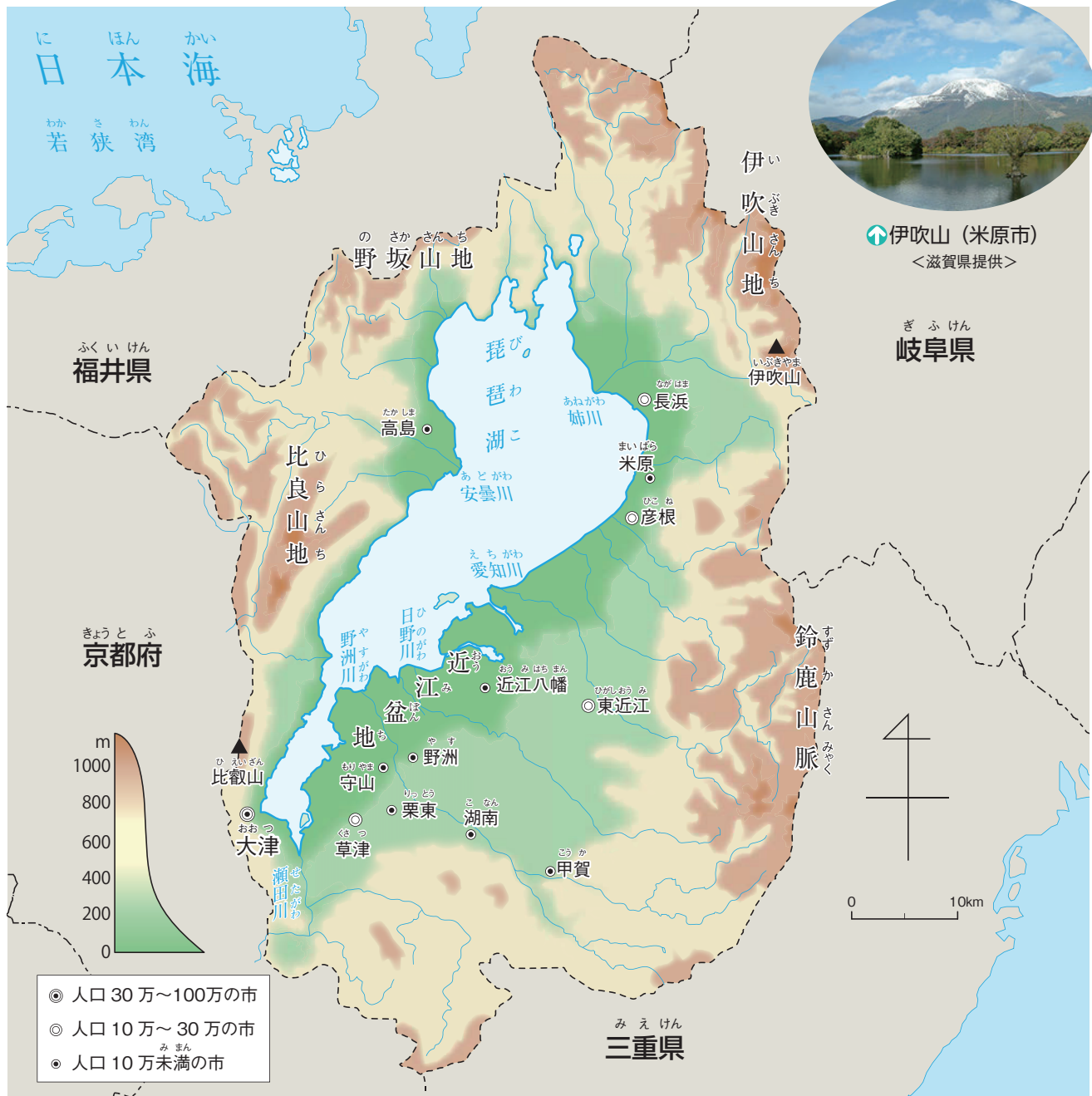
県内のどこにどのような地形が広がっているか調べよう。

県の地形の持ちようについて、わかったことをまとめよう。

盆地

周りの土地とくらべて、ひくくなっている平らな地形。

滋賀県の地形と市の位置



見方・考え方のポイント

わたしたちが住んでいる県から見て、東西南北にある県をたしかめよう。

縮尺

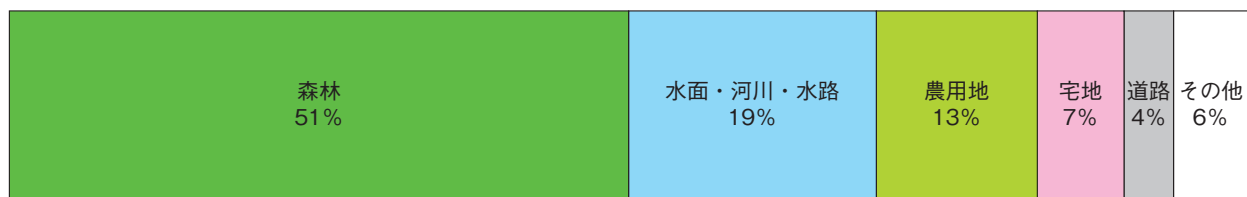
0 5 10km

地図上の長さの表し方を縮尺といいます。

方位記号

地図上では右のような記号で方角を表すことがあります。

北



県土面積4,017km² (日本の国土の約1%)

↑ 滋賀県の土地利用の様子 (2018年) <滋賀県総合企画部>

滋賀県の土地の様子について気づいたことを話し合おう。

調べる
県内の土地利用の様子について、特色のある場所を地図でたしかめましょう。

土地利用
地形や気候といった自然のじょうけんを生かして土地を利用すること。どのような土地利用をしているかを調べることで、人々のくらしの様子が分かる。

土地利用の様子

滋賀県は土地の半分以上が山地で、森林が多くあります。東の方は、平地が広がり、^{たくち}宅地や^{のうようち}農用地として利用されています。びわ湖が一望できる^{いちぼう}箱館山^{はこだて}には、スキー場があります。

また、西の湖では、ヨシ原の中を手こぎの船に乗って^{すいごう}水郷めぐりが体験でき、ゆたかな自然をはだで感じ取ることができます。



↑ 箱館山スキー場 (高島市)



↑ 西の湖・水郷 (近江八幡市)
<(公社)びわこビジターズビューロー提供>



ミシガン

<(公社)びわこビジターズビューロー提供>



びわこ琵琶湖大橋

<(公社)びわこビジターズビューロー提供>



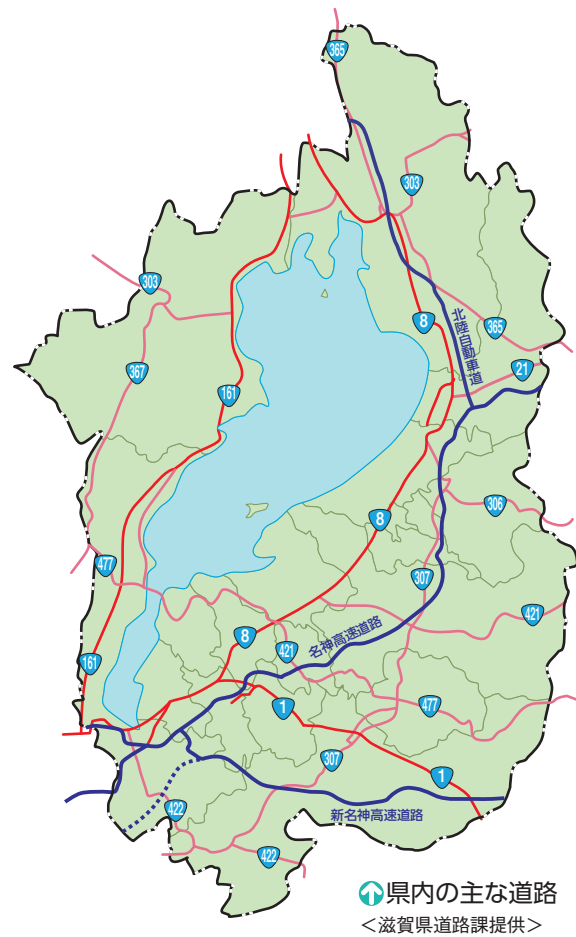
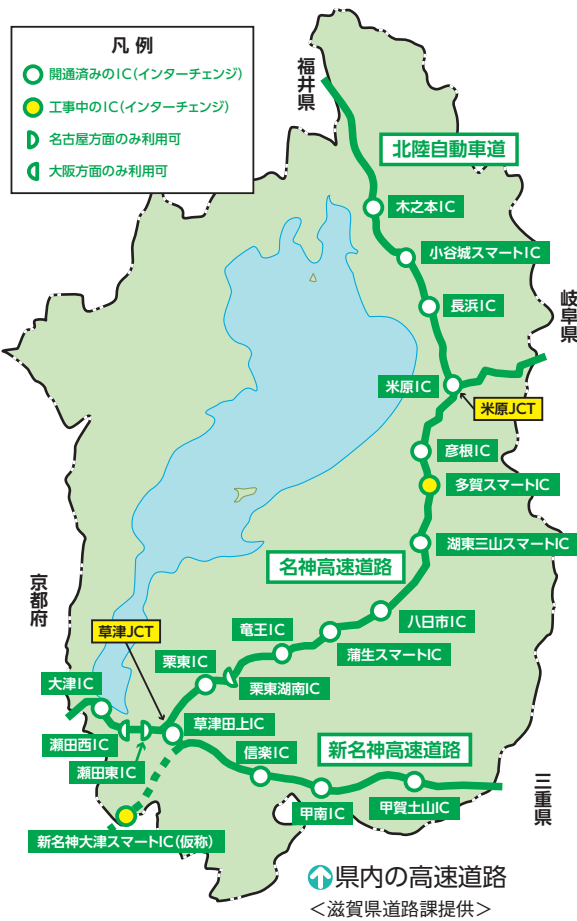
けいはん 京阪電車

<(公社)びわこビジターズビューロー提供>



見方・考え方のポイント

県内の主な道路や鉄道の広がり調べよう。



交通の広がり

滋賀県には古くから東西南北を結ぶ道路が集まり、京都への人や物の通り道としてにぎわいました。

今でも、びわ湖を取りかこむように多くの道路や鉄道が発達しています。



「道路や鉄道は、ほかの県にもつながっているね。」



「どのあたりの交通が特に発達しているのかな。」

調べる

県内の交通網の広がりをたしかめましょう。



交通

人やものなどを運んだり移動させたりすること。



📍^{おうみぎゅう}近江牛の飼育 ^{しいく} <滋賀県提供>



📍土山茶の茶畑 <滋賀県提供>

しが 滋賀県の主な産業 ^{さんぎょう}

わたしたちの滋賀県には、どんな産業があるのでしょうか。

滋賀県では、米や小麦、^{やさい}野菜、茶などが作られています。米は「^{おうみまい}近江米」、茶は「近江茶」として昔から全国に知られています。また、メロンなどの^{くだもの}果物のさいばいがさかんなところもあります。牛の^{しいく}飼育もさかんで、「近江牛」として知られています。

山林では、^{もくざい}木材が作られています。切り出された丸太のおよそ半分がスギの木です。

びわ湖では、昔からアユやワカサギなどをとる^{ぎょぎょう}漁業がさかんで、^{りょう}えり漁も行われています。

📖 産業

農業や水産業、工業、商業など、社会をささえるさまざまな仕事のこと。



📍漁に出る漁船 <滋賀県提供>



📍^{だんち}湖南工業団地 (湖南市) <滋賀県提供>

滋賀県は、全国でも有数の内陸工業県といわれ、製造業がさかんな県です。県の各地には電気製品や電気機器、自動車などの工業製品をつくる工場がたくさんあります。また、カップめんやビールなどをつくる食品工場もあります。工場の数やはたっている人は、県の南部や東部に多いです。

滋賀県のホームページには「滋賀県なんでも一番」がしょうかいされているので、滋賀県の特徴を見つける参考にしましょう。

内陸県

日本全国47都道府県のうち、海岸線をもたない県のこと。

製造業

原材料などを加工することによって製品をつくる産業。



ダイハツ工業 滋賀(竜王)工場(竜王町)



日清食品 関西工場(栗東市)



キリンビール/キリンビバレッジ 滋賀工場(多賀町)

大きな工場のある市町の場所をたしかめて、気づいたことを話し合おう。

表現する

調べたことをふり返り、県の特徴を地図にまとめてみましょう。