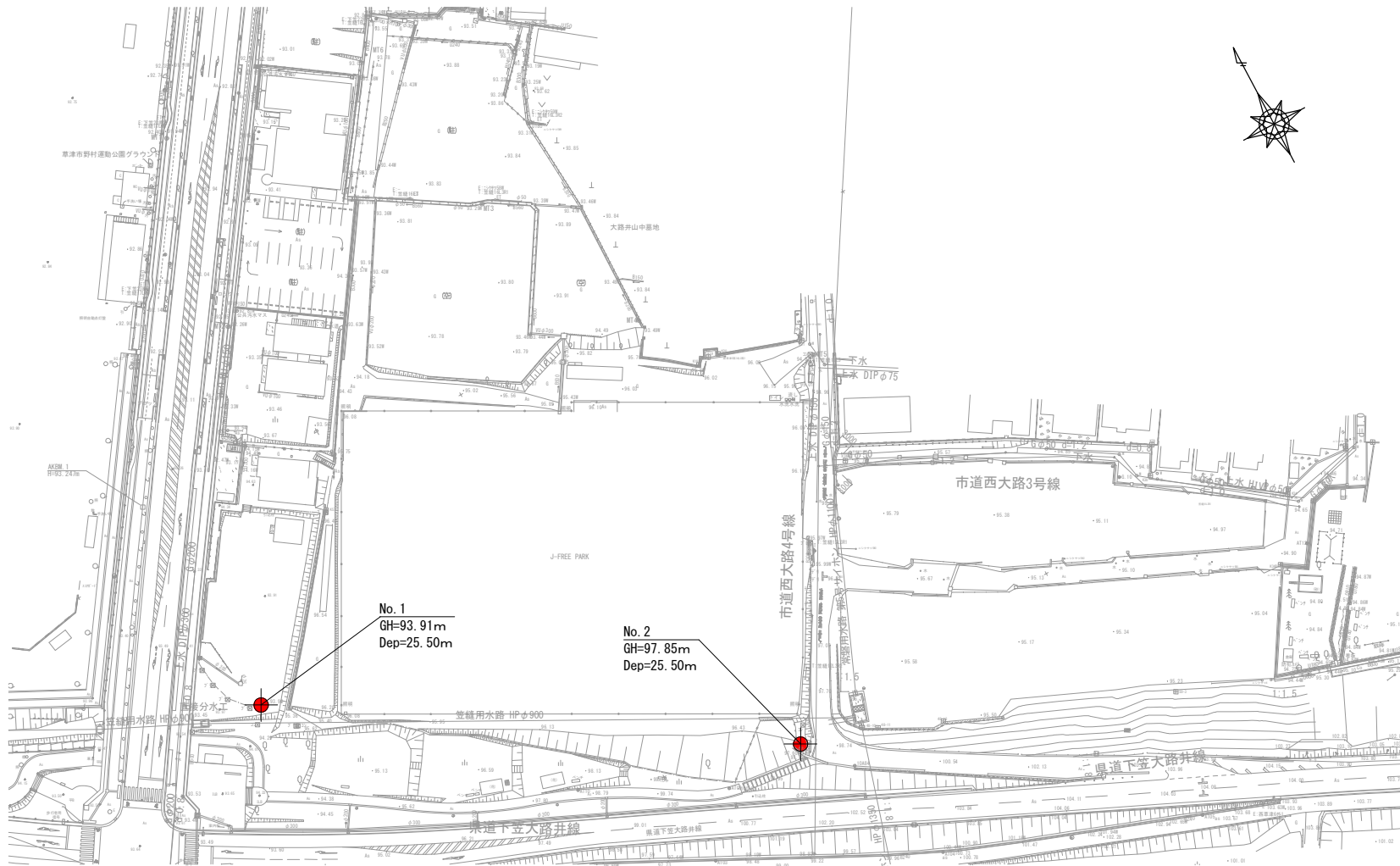


別紙4 ボーリングデータ



調査位置図 S=1:1000 (A3)

ボーリング柱状図

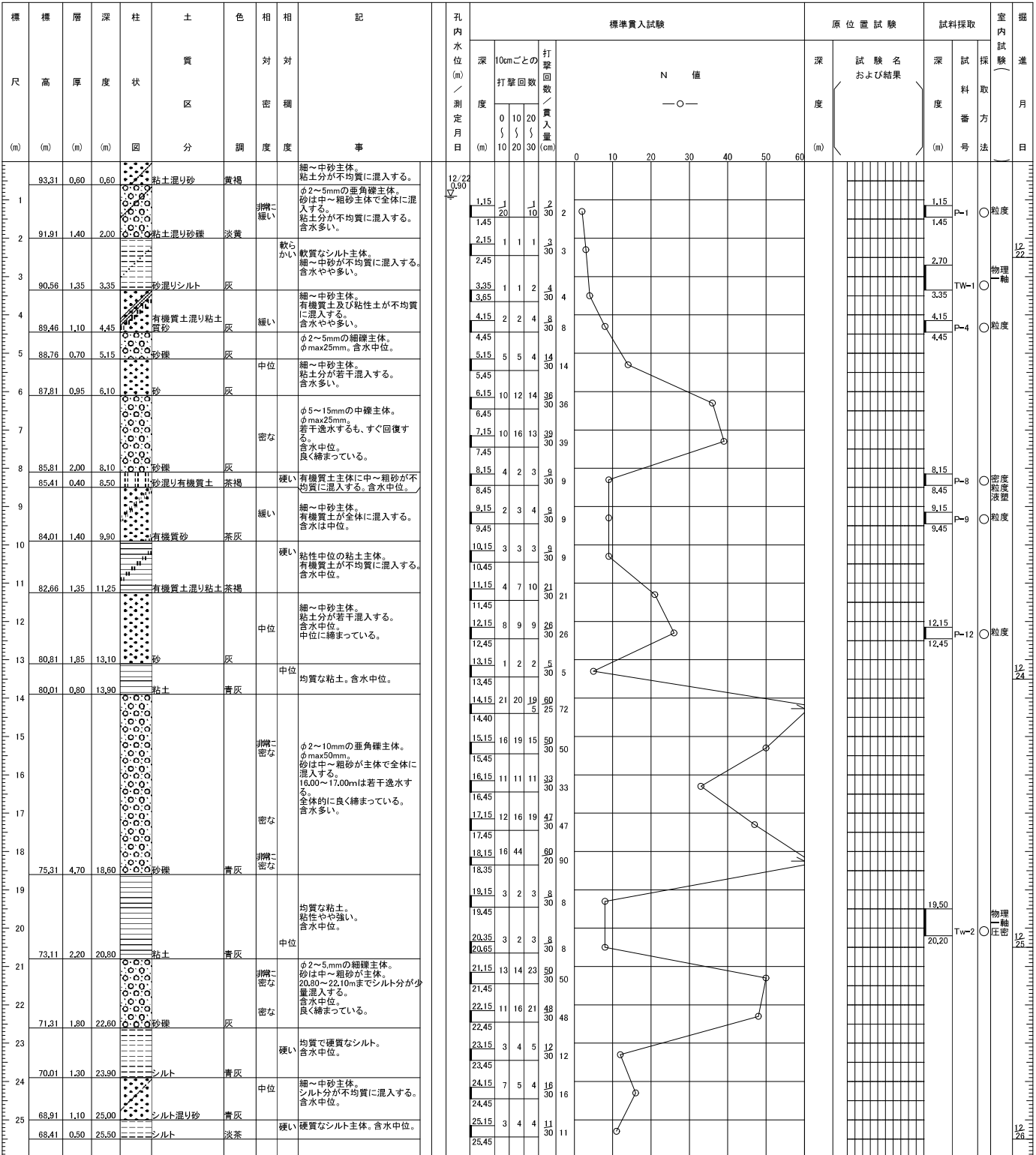
調査名 平成30年度 (仮称)草津市立プール地質調査業務

ボーリングNo. 5 2 3 5 4 7 2 6 0 0 1

事業・工事も

シートNo.

ボーリング名 No. 1		調査位置 滋賀県草津市西大路町他		北緯 35° 1' 21.1"				
発注機関 草津市 建設部 プール整備事業推進室			調査期間 平成30年12月22日~平成30年12月26日		東経 135° 57' 15.3"			
調査業者名 双葉建設株式会社 0748-86-2616		主任技師 []	現場代理人 []	コピ ア 鑑 定 者 []	ボーリング責任者 []			
孔口標高 93.91m	角 180° 上 90° 下 0° 0°	方 向 北 0° 270° 西 90° 東 180° 南	地盤勾配 0°	水準 鉛直 90°	使用機種 KR-100		ハンマー落下用具 半自動落下装置	
総掘進長 25.50m					エンジン ヤンマーNF-9		ポンプ BG-3C	



ボーリング柱状図

調査名 平成30年度 (仮称)草津市立プール地質調査業務

ボーリングNo.

5	2	3	5	4	7	2	6	0	0	2
---	---	---	---	---	---	---	---	---	---	---

事業・工事名

シートNo.

ボーリング名	No. 2		調査位置	滋賀県草津市西大路町他			北緯	35° 1' 18.9"	
発注機関	草津市 建設部 プール整備事業推進室			調査期間	平成31年1月28日～平成31年2月7日		東経	135° 57' 19.6"	
調査業者名	双葉建設株式会社 0748-86-2616		主任技師	現場代理人	コア鑑定者	ボーリング責任者			
孔口標高	97.85m	角 180° 上 90° 下 0°	方 北 0° 西 270° 東 90° 南 180°	地盤勾配 18° 鉛直 90°	使用機種	試錐機	KR-100	ハンマー	半自動落下装置
総掘進長	25.50m					エンジン	ヤンマー-NF-9	ポンプ	BG-3C

