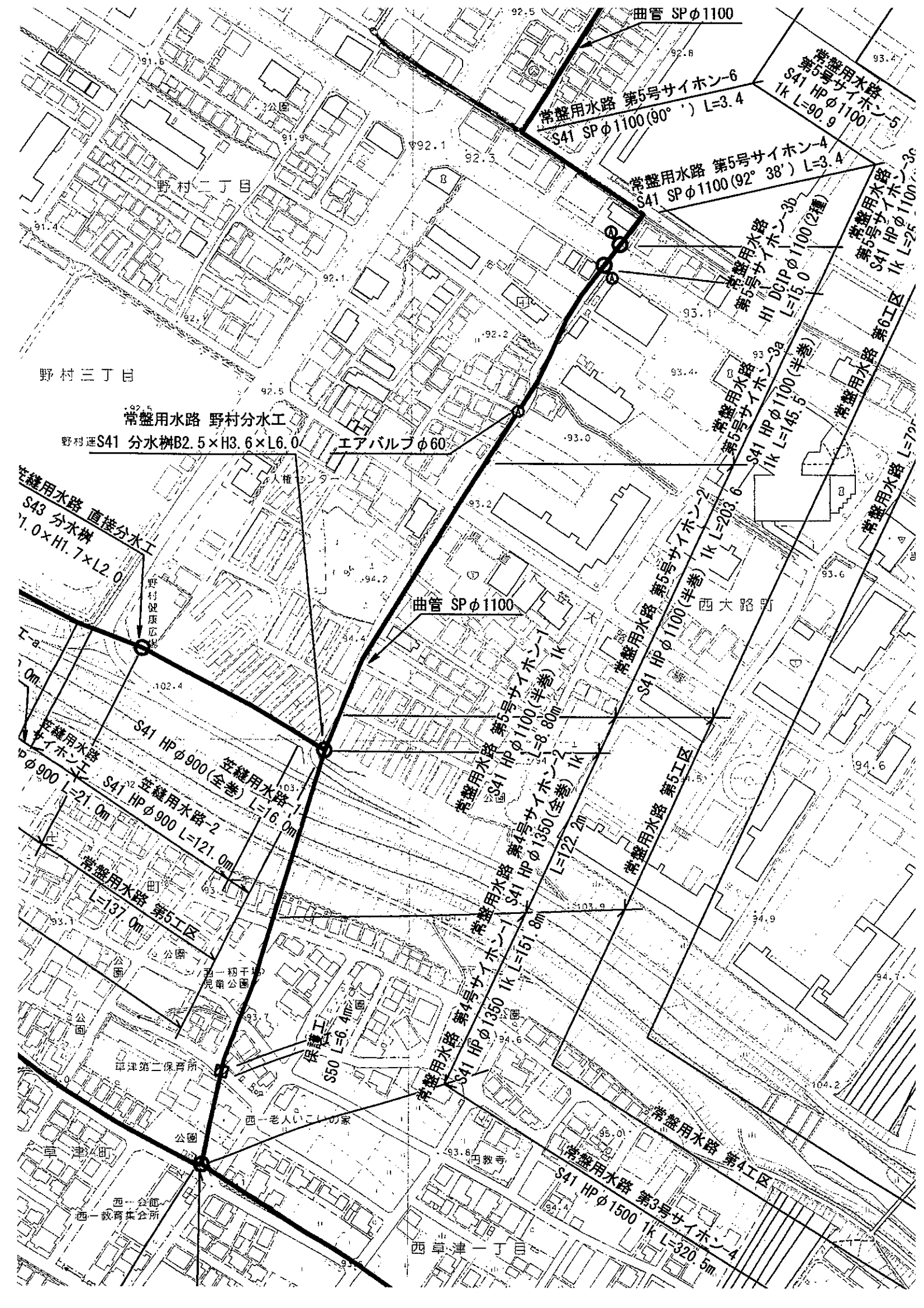


別紙7 既設農業用水参考図

路線図



曲管 SPφ1100

常盤用水路 第5号サイホン-6
S41 SPφ1100(90°) L=3.4

常盤用水路 第5号サイホン-A
S41 SPφ1100(92° 38') L=3.4

常盤用水路 第5号サイホン-5
S41 HPφ1100
1k L=90.9

常盤用水路 第5号サイホン-3c
S41 HPφ1100
1k L=25.110m

常盤用水路 第5号サイホン-3b
HI DCIPφ1100(2種)
L=15.0

常盤用水路 第5号サイホン-3a
S41 HPφ1100(半巻)
1k L=145.5

常盤用水路 第6工区
常盤用水路 L=79.0

エアバルブφ60

常盤用水路 野村分水工
野村連S41 分水樹B2.5×H3.6×L6.0

曲管 SPφ1100

常盤用水路 第5号サイホン-2
S41 HPφ1100(半巻) 1k L=203.6

常盤用水路 第5号サイホン-1
S41 HPφ1100(半巻) 1k L=8.80m

常盤用水路 第4号サイホン-2
S41 HPφ1350(全巻) 1k L=122.2m

常盤用水路 第4号サイホン-1
S41 HPφ1350 1k L=151.8m

常盤用水路 第5工区

常盤用水路 第4工区
S41 HPφ1500
1k L=320.5m

常盤用水路 直接分水工
S43 分水樹
1.0×H1.7×L2.0

常盤用水路 笠縫用水路-1
S41 HPφ900(全巻) L=16.0m

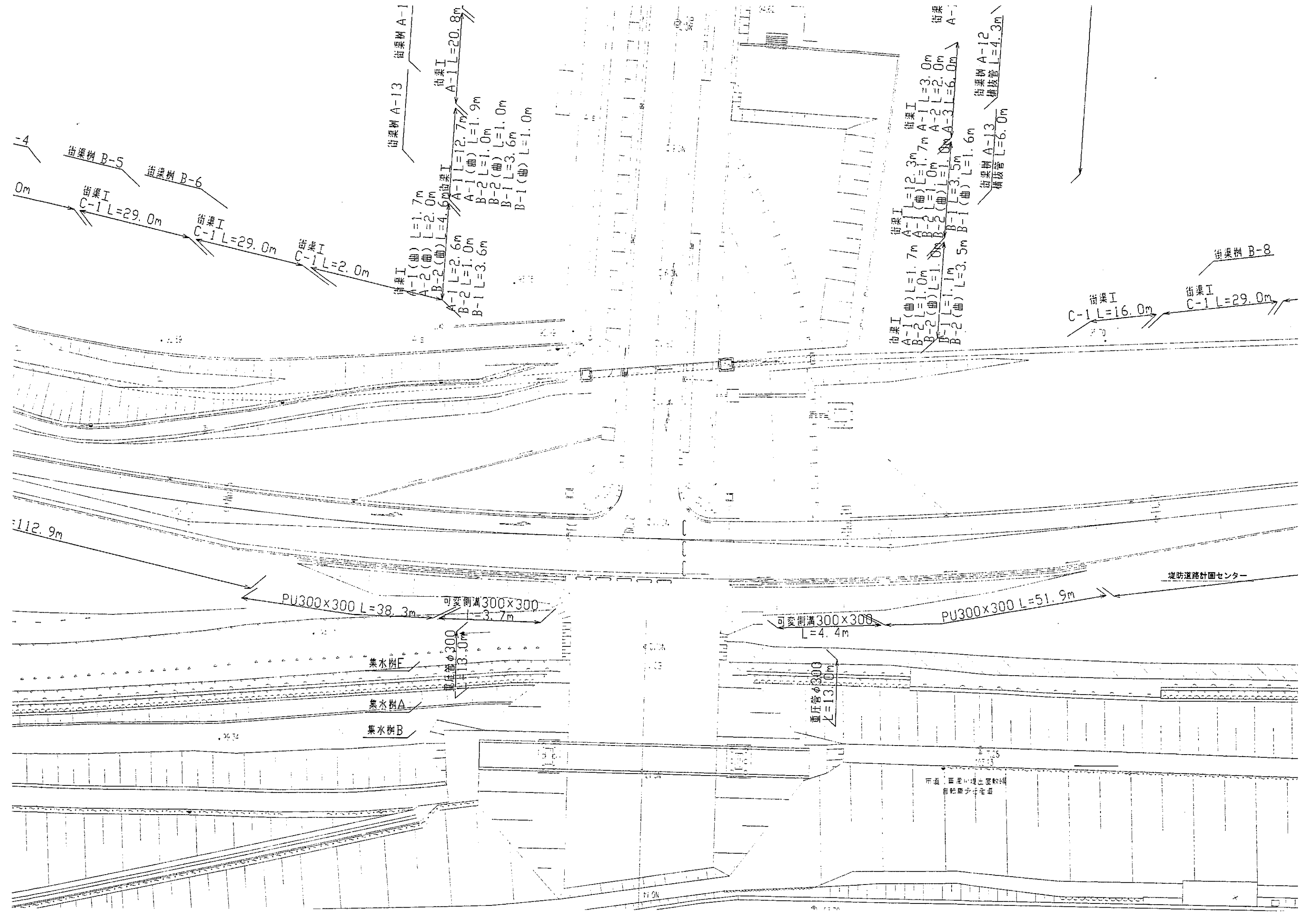
常盤用水路 笠縫用水路-2
S41 HPφ900 L=121.0m

常盤用水路 第5工区
L=137.0m

保護工
S50 L=6.4m

野村二丁目
野村三丁目
西大津町
西一丁目
西二丁目
西三丁目
西四丁目
西五丁目
西六丁目
西七丁目
西八丁目
西九丁目
西十丁目
西十一丁目
西十二丁目
西十三丁目
西十四丁目
西十五丁目
西十六丁目
西十七丁目
西十八丁目
西十九丁目
西二十丁目
西二十一丁目
西二十二丁目
西二十三丁目
西二十四丁目
西二十五丁目
西二十六丁目
西二十七丁目
西二十八丁目
西二十九丁目
西三十丁目
西三十一丁目
西三十二丁目
西三十三丁目
西三十四丁目
西三十五丁目
西三十六丁目
西三十七丁目
西三十八丁目
西三十九丁目
西四十丁目

直 接 分 水 工
(西 側 分 水 工)



-4

街渠樹 B-5

街渠樹 B-6

街渠 I
C-1 L=29.0m

街渠 I
C-1 L=29.0m

街渠 I
C-1 L=2.0m

街渠 I
A-1 (曲) L=1.7m

街渠 I
A-2 (曲) L=2.0m

街渠 I
B-2 (曲) L=4.6m

街渠 I
A-1 L=2.6m

街渠 I
B-2 L=1.0m

街渠 I
B-1 L=3.6m

街渠 I
B-1 (曲) L=1.0m

街渠 I
A-1 L=12.7m

街渠 I
A-1 (曲) L=1.9m

街渠 I
B-2 L=1.0m

街渠 I
B-2 (曲) L=1.0m

街渠 I
B-1 L=3.6m

街渠 I
B-1 (曲) L=1.0m

街渠樹 A-1

街渠樹 A-13

街渠 I
A-1 L=20.8m

街渠 I
A-1 (曲) L=1.7m

街渠 I
B-2 L=1.0m

街渠 I
B-2 (曲) L=1.0m

街渠 I
B-1 L=1.1m

街渠 I
B-2 (曲) L=3.5m

街渠 I
B-1 (曲) L=1.6m

街渠 I
A-1 L=12.3m

街渠 I
A-1 (曲) L=1.7m

街渠 I
A-2 L=3.0m

街渠 I
A-2 L=2.0m

街渠 I
A-3 L=6.0m

街渠樹 A-12

街渠樹 A-13

街渠樹 A-13
横抜管 L=4.3m

街渠樹 A-13
横抜管 L=6.0m

街渠樹 B-8

街渠 I
C-1 L=16.0m

街渠 I
C-1 L=29.0m

112.9m

PU300x300 L=38.3m

可変側溝 300x300
L=3.7m

重圧管 φ300
L=13.0m

集水樹 E

集水樹 A

集水樹 B

可変側溝 300x300
L=4.4m

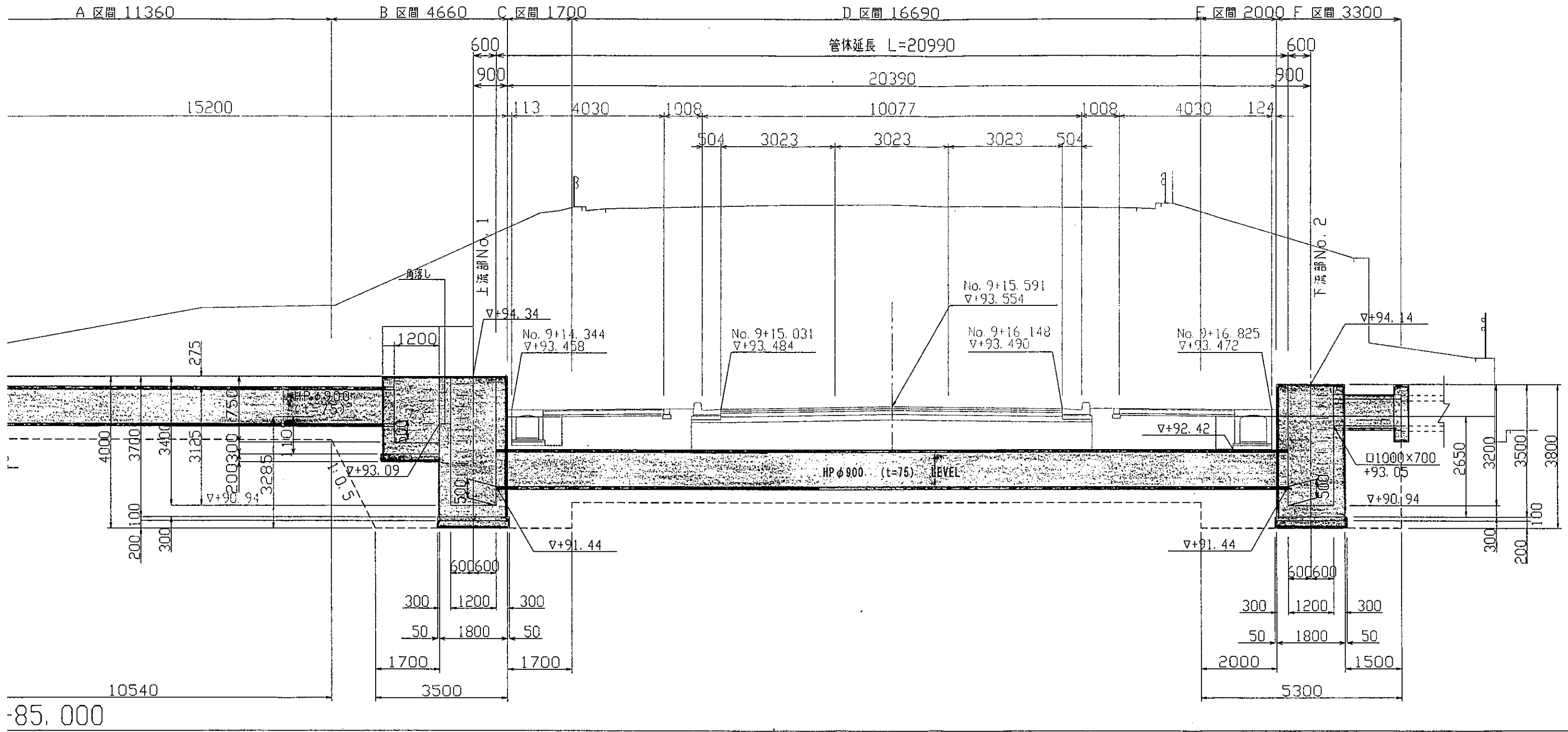
重圧管 φ300
L=13.0m

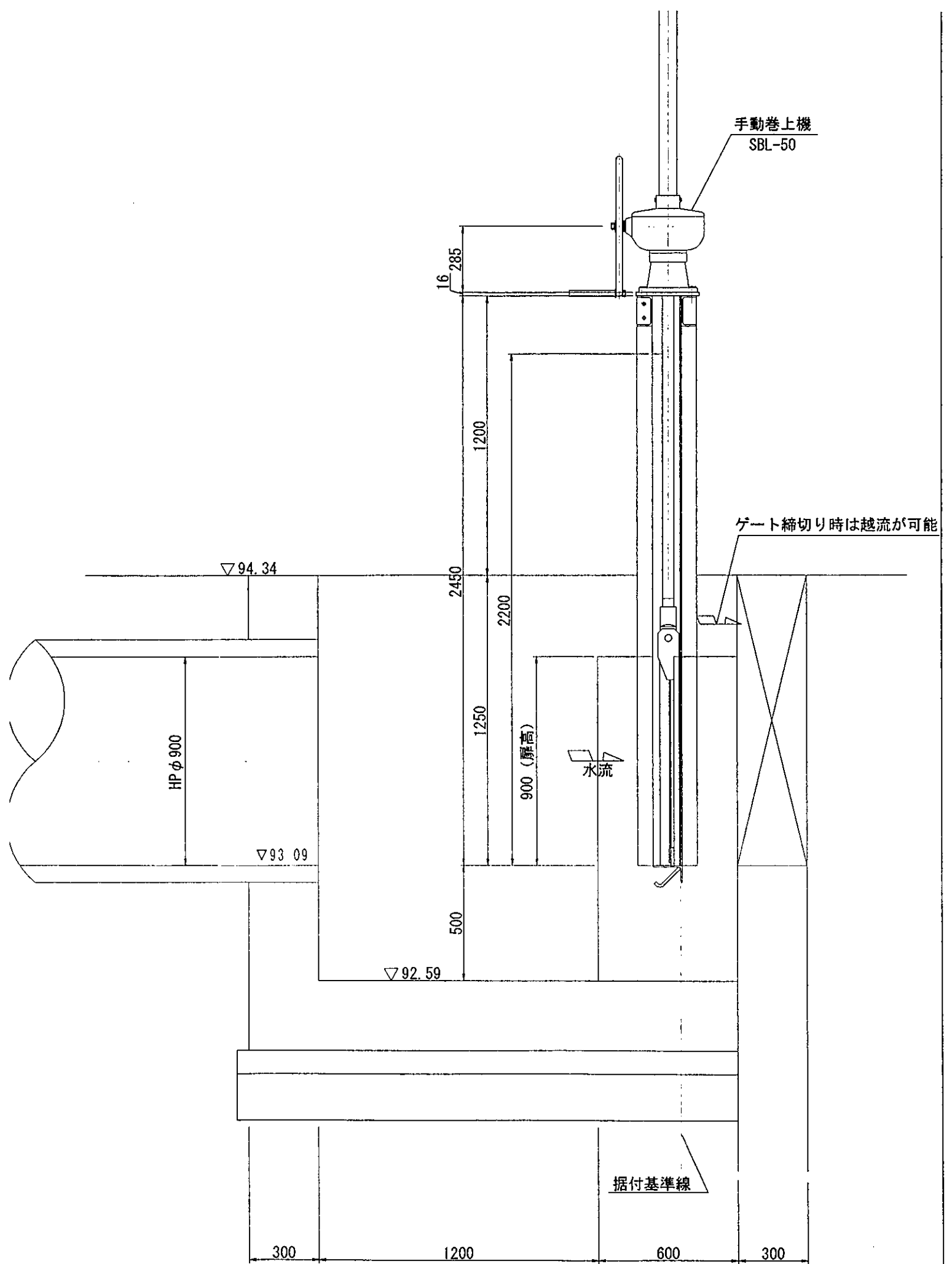
PU300x300 L=51.9m

堤防道路計画センター

市道：新田川堤防調整線
市街地中心線

断面図 S=1:100

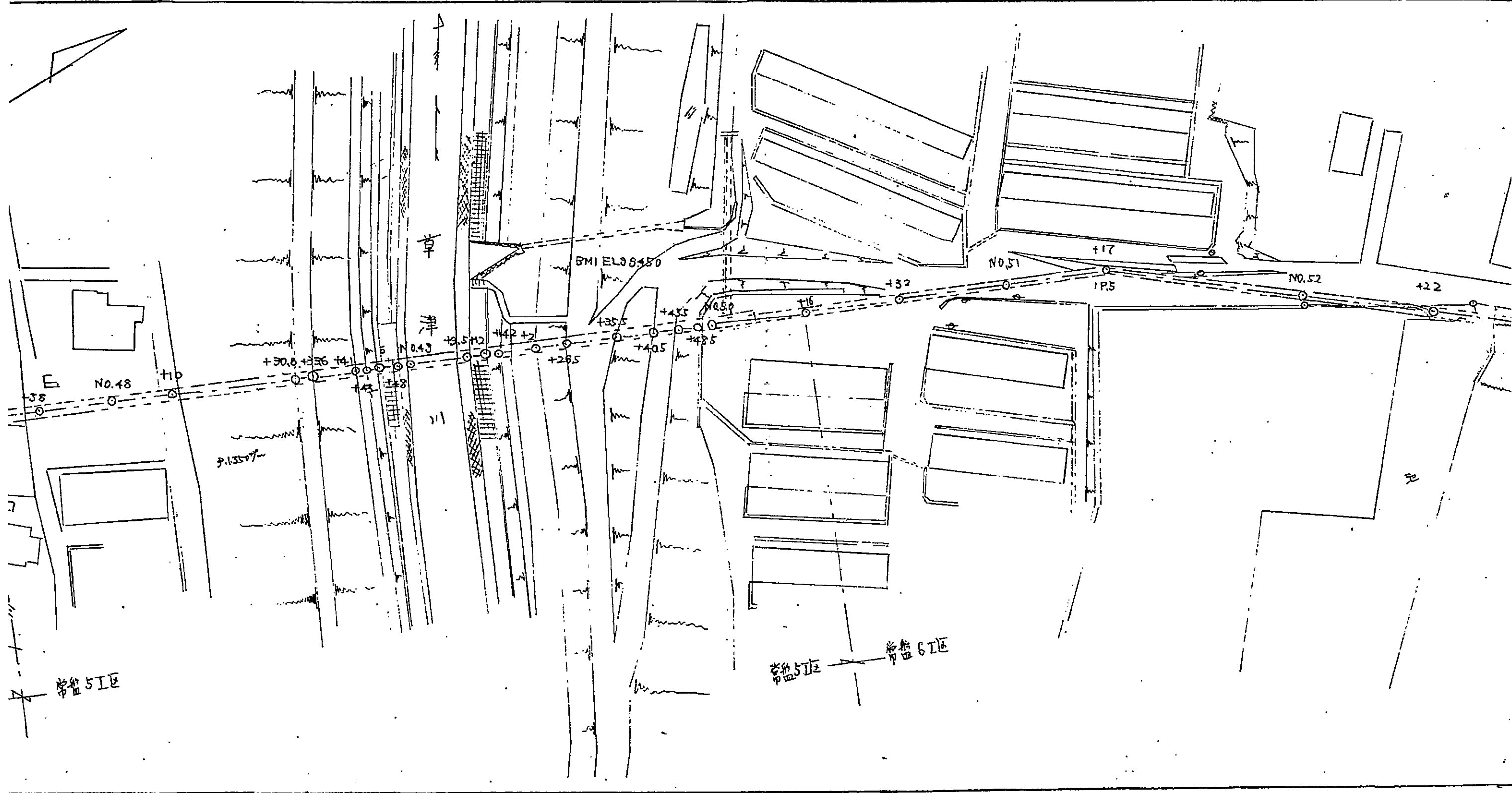




下部詳細側面図 S=1:10

野 村 分 水 工

(東 側 分 水 工)



No. 48

BMI EL 99450

No. 51

+17

No. 52

+22

+32

+16

+43.5

+35.5

+40.5

+48.5

+29.5

+42

+36

+30.8

+10

38

3.13507

常盤5工区 ———— 常盤6工区

常盤5工区

示曲線

±2.75 (IP)

IP

2°30'

測点

NO 0
+2.25
+1.25
5.00
4.25
+11.50
+17.50
+21.00

距離

1.25
1.00
5.00
7.25
11.50
17.50
21.00

標高

95.760
95.768
95.776
95.784
95.792
95.800
95.808

坑高

98.721
98.728
98.735
98.742
98.749
98.756
98.763

地盤高

96.666
96.673
96.680
96.687
96.694
96.701
96.708

計圖高

93.249
93.256
93.263
93.270
93.277
93.284
93.291

水位高

92.399
92.406
92.413
92.420
92.427
92.434
92.441

切盛高

2.826
2.833
2.840
2.847
2.854
2.861
2.868

盛高

2.826
2.833
2.840
2.847
2.854
2.861
2.868

勾配

400

1:1000

103.26

00008

1:200

00007

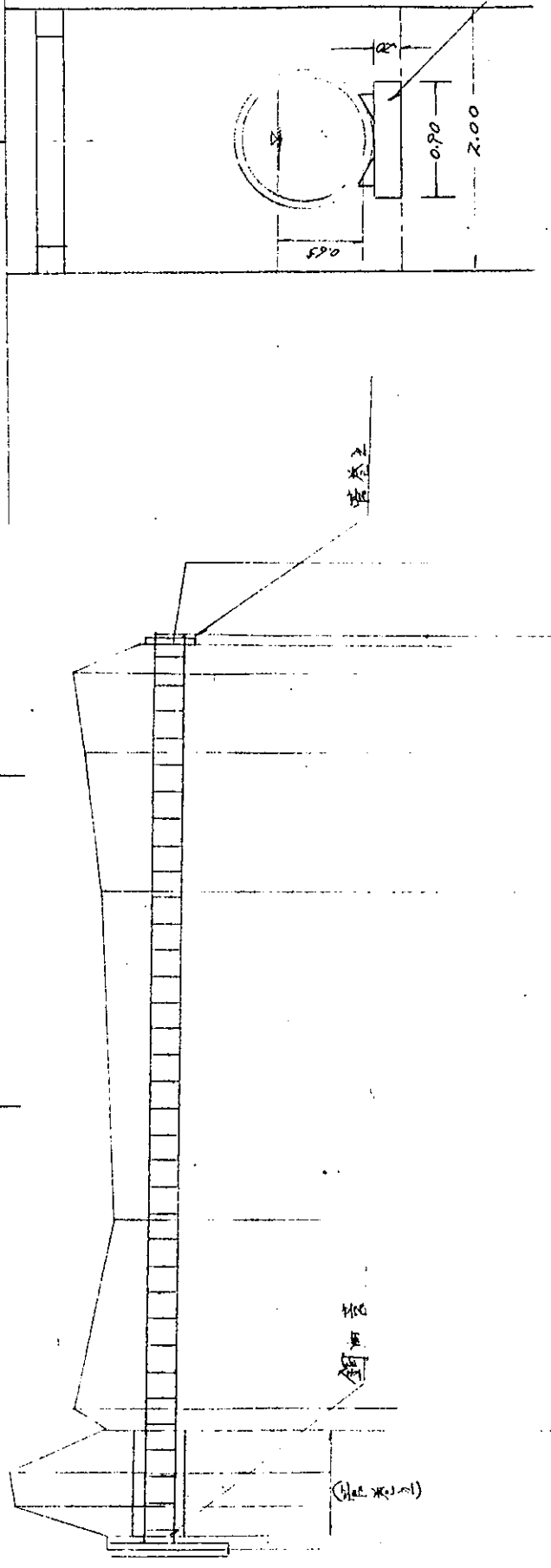
00008

00002

00007

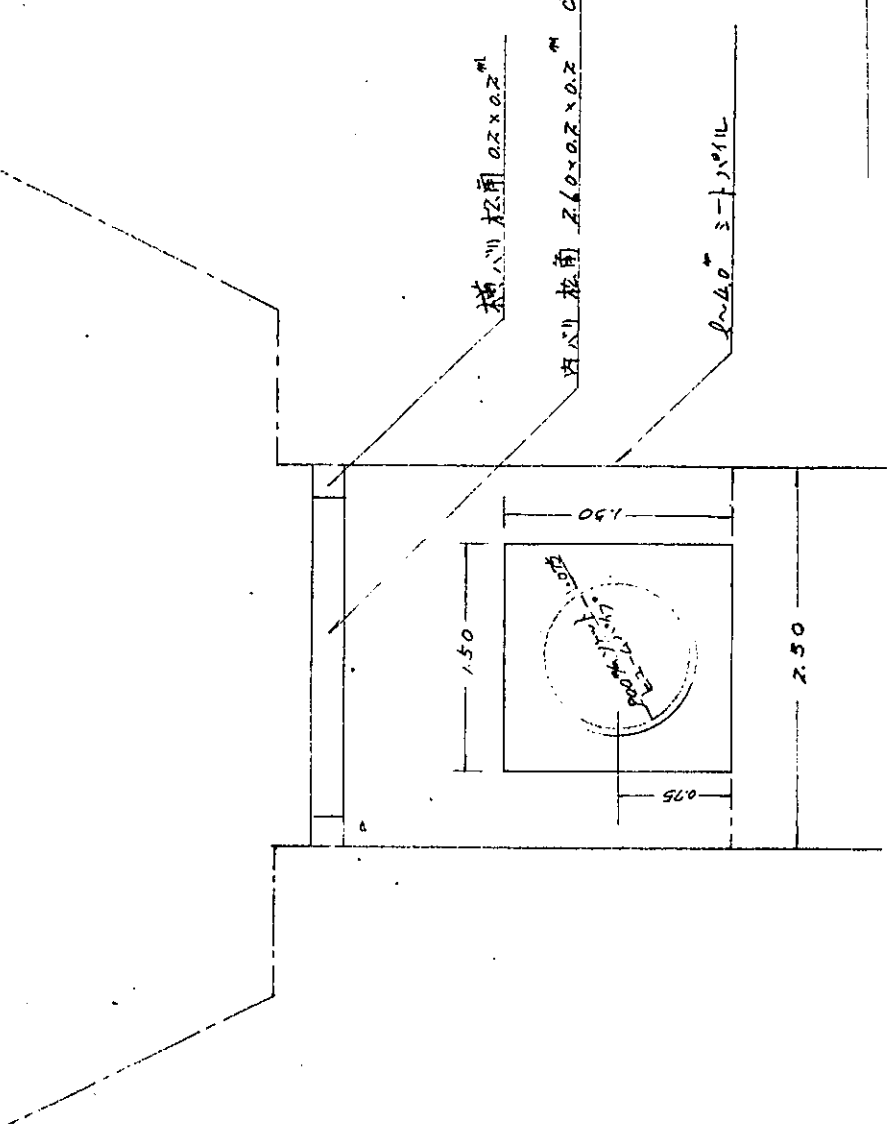
100.000

00007



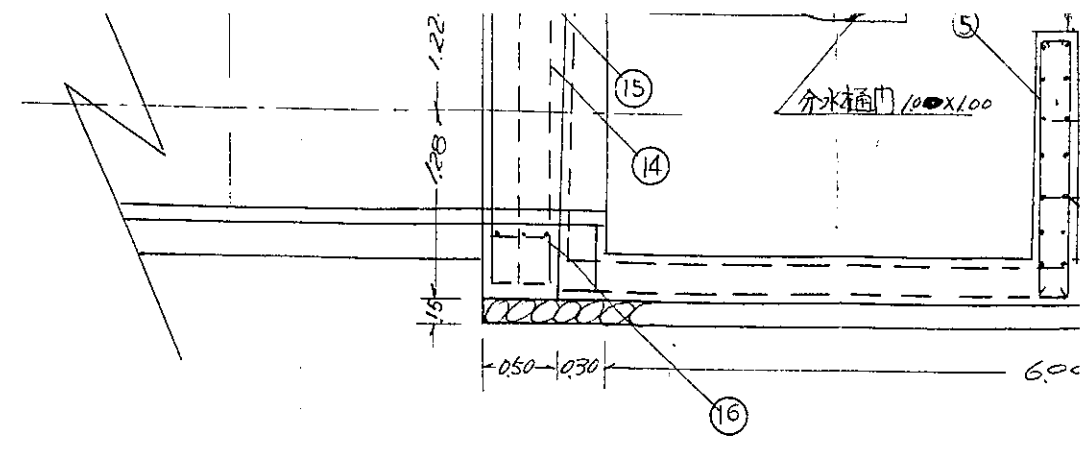
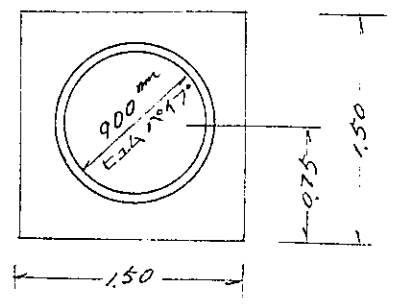
標準断面図

横断断面 0.5 x 0.2 m
内断断面 2.6 x 0.2 x 0.2 m etc 3.0 m
2.6 x 0.2 x 0.2 m



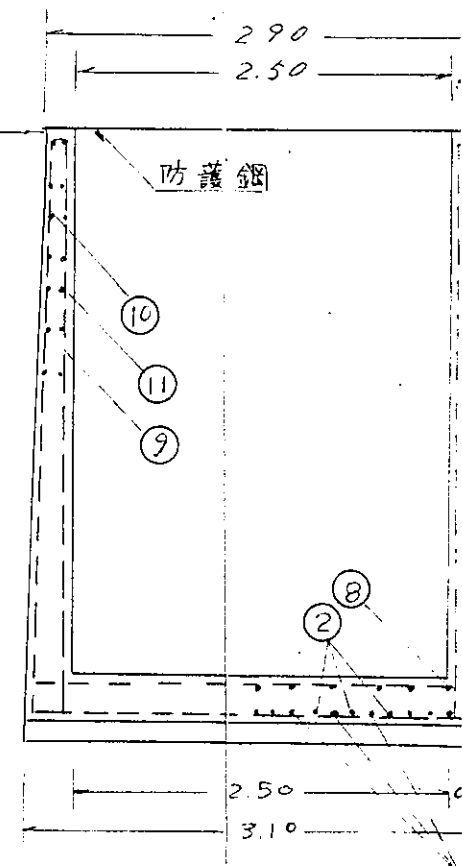
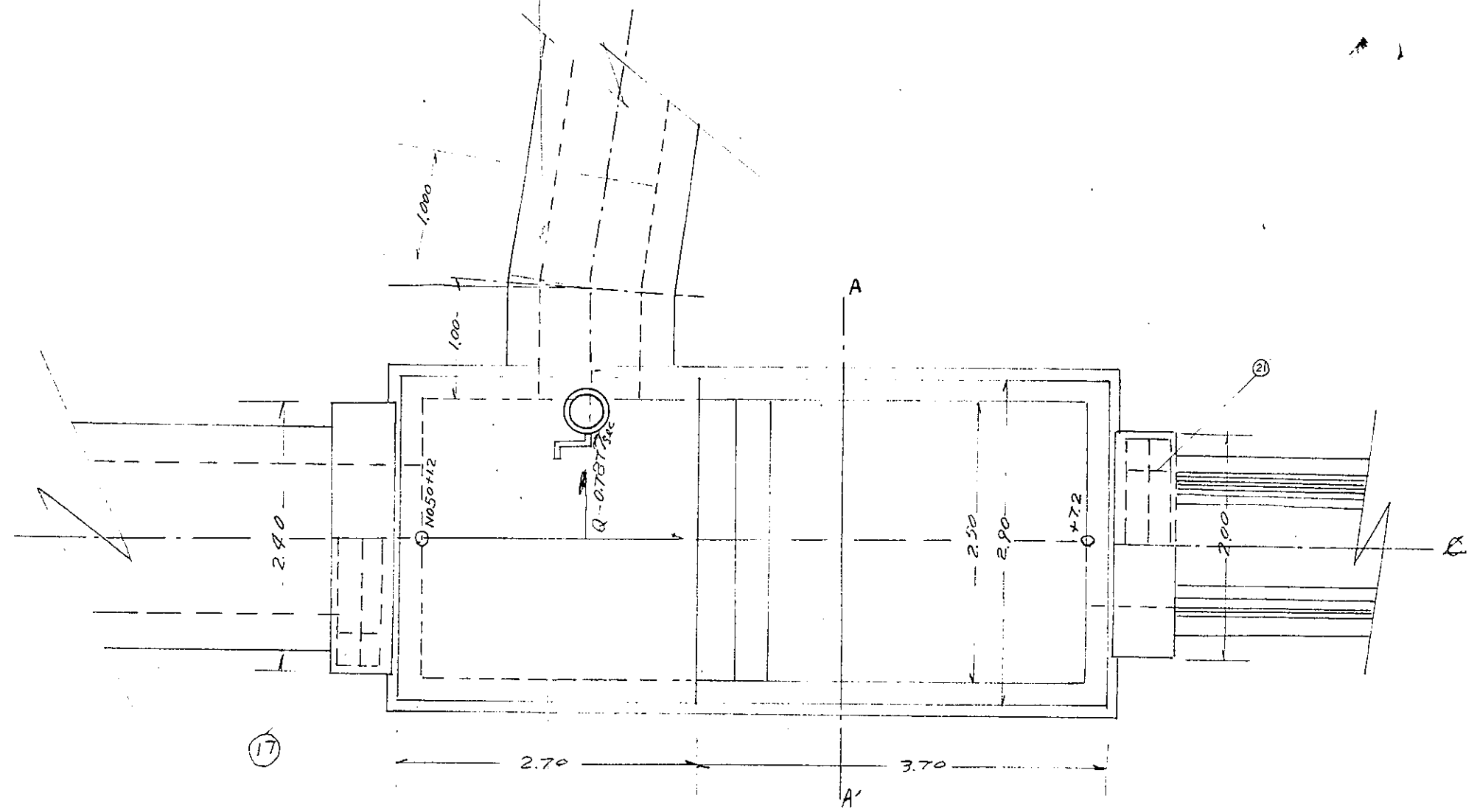
$$S = \frac{1}{50}$$

断面



A ~ A'

$$S = \frac{1}{50}$$

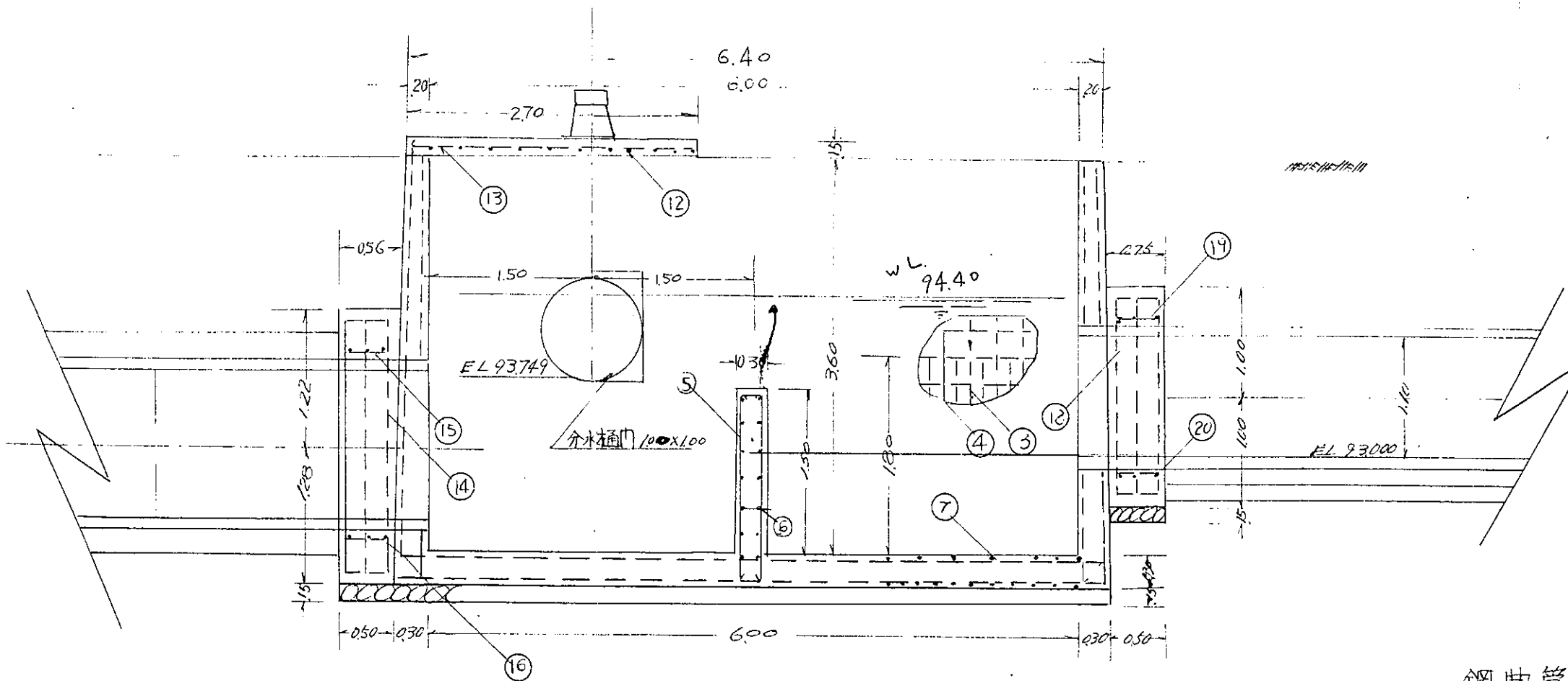


分水取付暗渠工卷

$$S = \frac{1}{100}$$

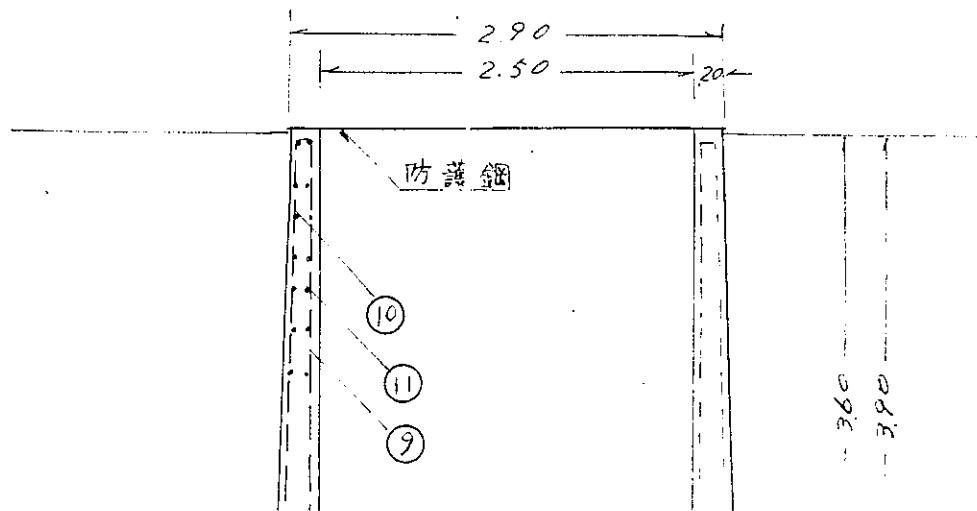
縱斷圖

$S = \frac{1}{50}$



A ~ A'

$S = \frac{1}{50}$



鋼曲管詳細圖

$S = \frac{1}{30}$

