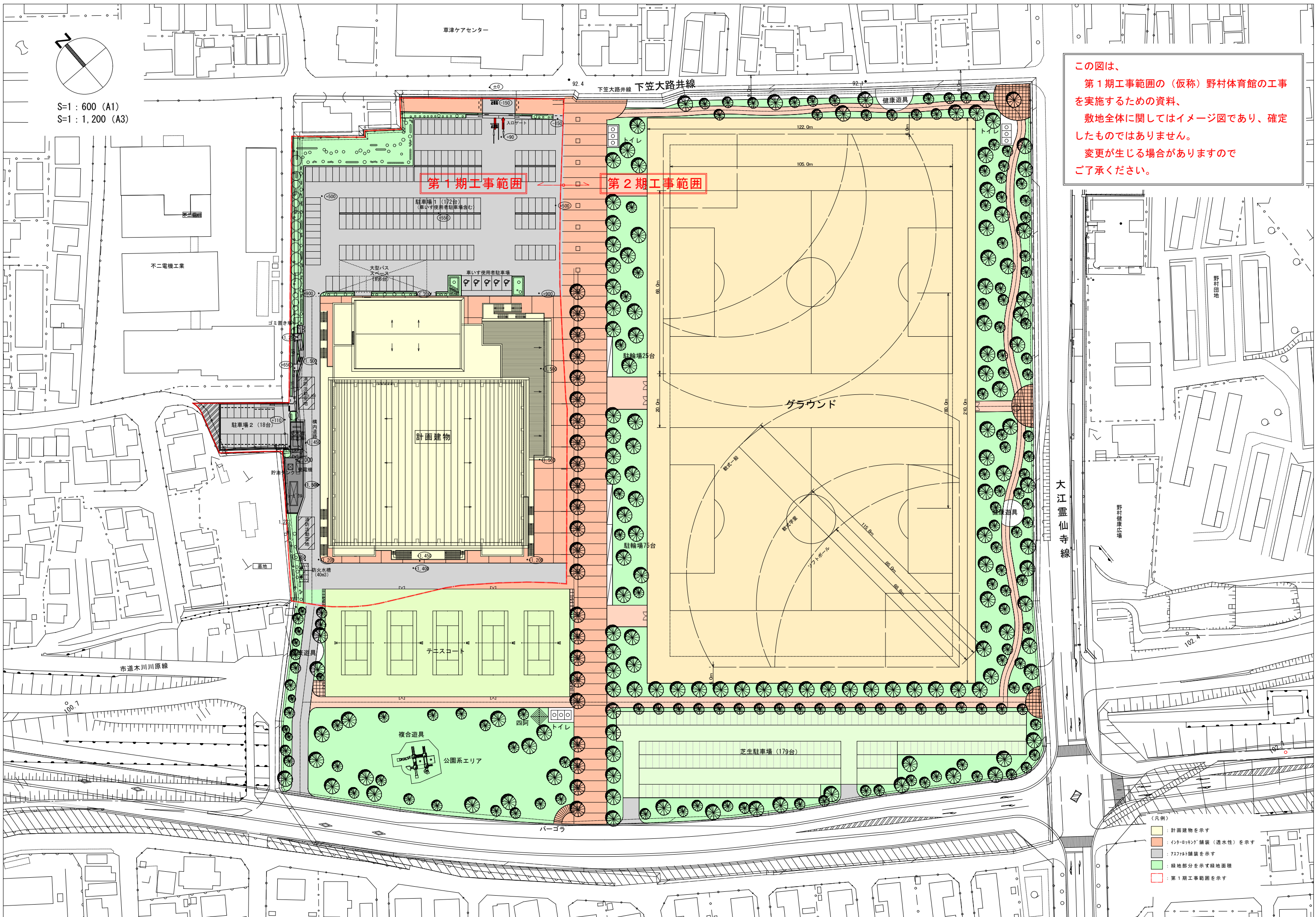
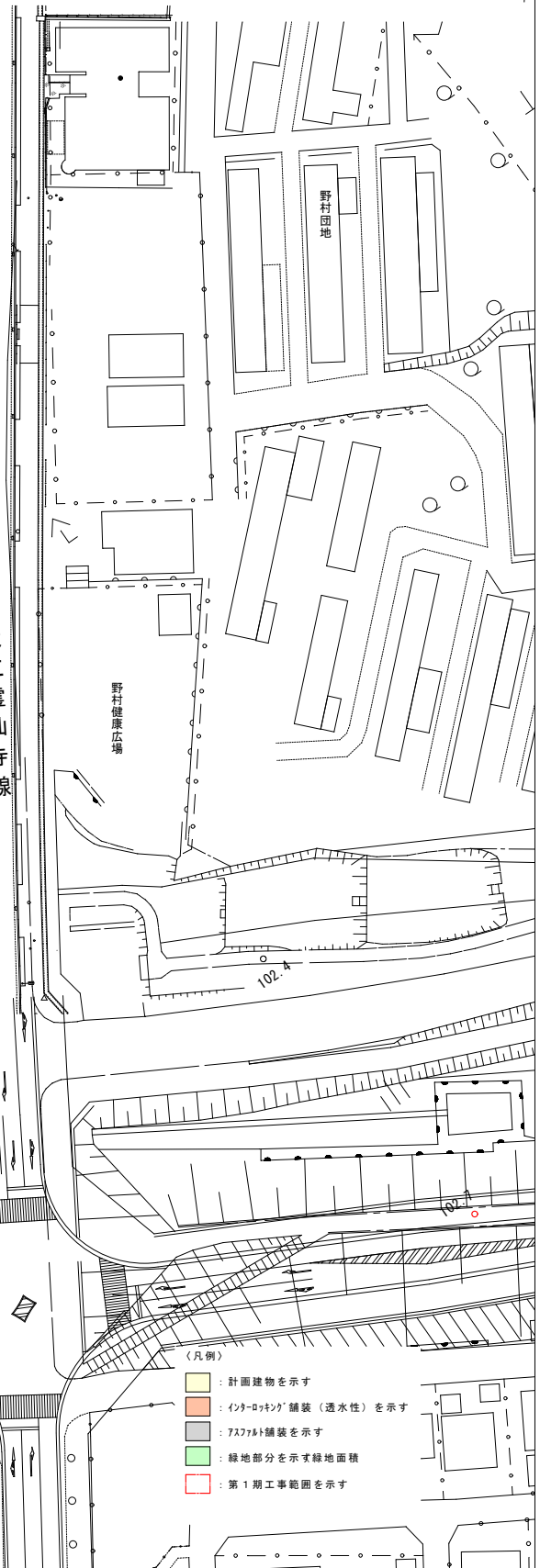


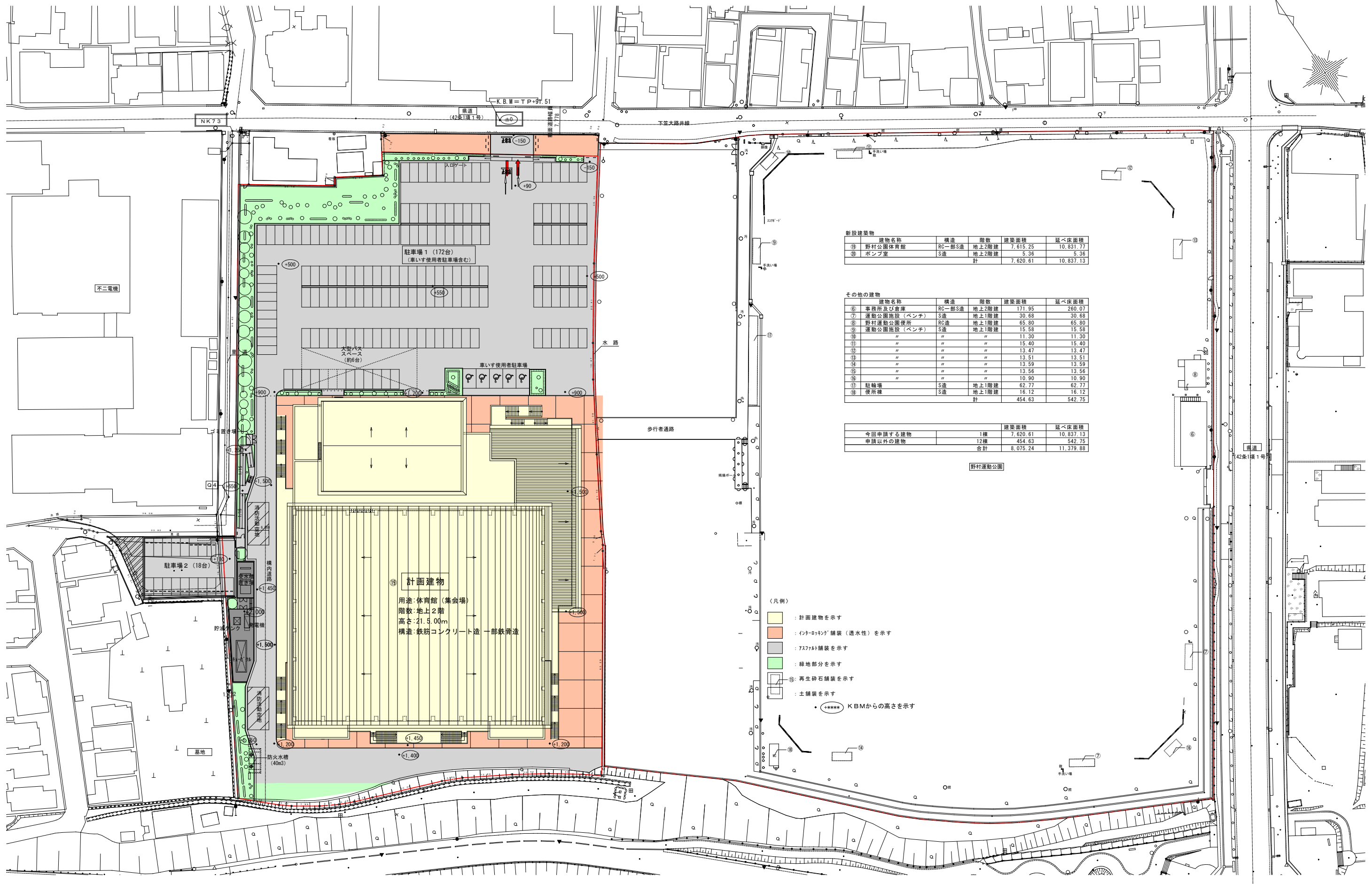
S=1:600 (A1)
S=1:1,200 (A3)



この図は、
第1期工事範囲の（仮称）野村体育館の工事を
実施するための資料、
敷地全体に関してはイメージ図であり、確定
したものではありません。
変更が生じる場合がありますので
ご了承ください。



- (凡例)
- : 計画建物を示す
 - : インタロック舗装（透水性）を示す
 - : アスファルト舗装を示す
 - : 緑地部分を示す緑地面積
 - : 第1期工事範囲を示す



新設建築物

| 建物名称 | 構造 | 階数 | 建築面積 | 延べ床面積 |
|---------|--------|-------|----------|-----------|
| 野村公園体育館 | RC一部S造 | 地上2階建 | 7,615.25 | 10,831.77 |
| ポンプ室 | S造 | 地上2階建 | 5.36 | 5.36 |
| 計 | | | 7,620.61 | 10,837.13 |

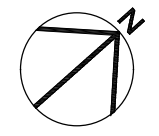
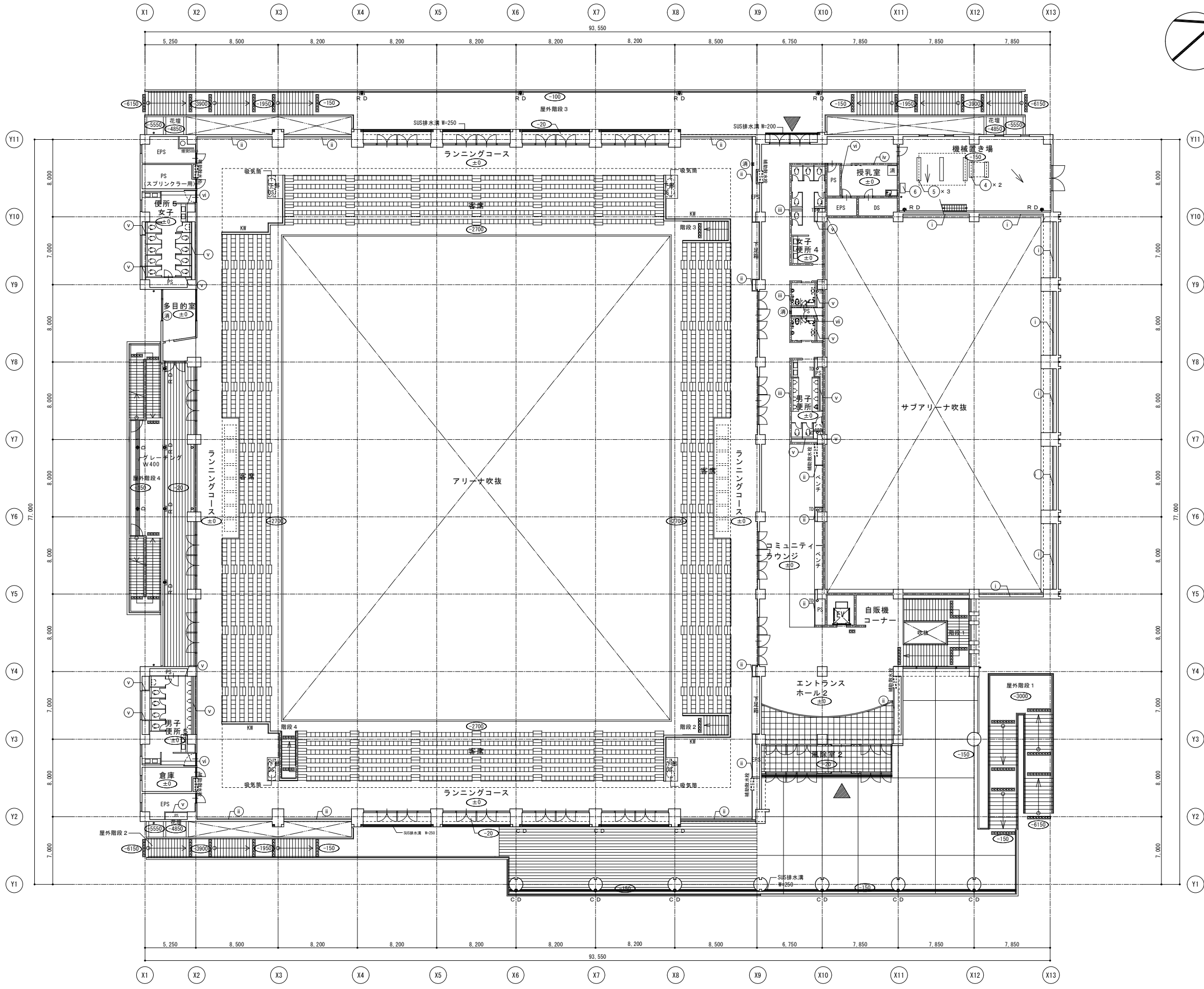
その他の建物

| 建物名称 | 構造 | 階数 | 建築面積 | 延べ床面積 |
|-------------|--------|-------|--------|--------|
| 事務所及び倉庫 | RC一部S造 | 地上2階建 | 171.95 | 260.07 |
| 運動公園施設(ベンチ) | S造 | 地上1階建 | 30.68 | 30.68 |
| 野村運動公園事務所 | RC造 | 地上1階建 | 65.80 | 65.80 |
| 運動公園施設(ベンチ) | S造 | 地上1階建 | 15.58 | 15.58 |
| | 〃 | 〃 | 11.30 | 11.30 |
| | 〃 | 〃 | 15.40 | 15.40 |
| | 〃 | 〃 | 13.47 | 13.47 |
| | 〃 | 〃 | 13.51 | 13.51 |
| | 〃 | 〃 | 13.59 | 13.59 |
| | 〃 | 〃 | 13.56 | 13.56 |
| | 〃 | 〃 | 10.90 | 10.90 |
| 駐輪場 | S造 | 地上1階建 | 62.77 | 62.77 |
| 便所棟 | S造 | 地上1階建 | 16.12 | 16.12 |
| 計 | | | 454.63 | 542.75 |

| | 棟数 | 建築面積 | 延べ床面積 |
|----------|-----|----------|-----------|
| 今回申請する建物 | 1棟 | 7,620.61 | 10,837.13 |
| 申請以外の建物 | 12棟 | 454.63 | 542.75 |
| 合計 | | 8,075.24 | 11,379.88 |

- (凡例)
- : 計画建物を示す
 - : インタロック舗装(透水性)を示す
 - : 7x7x4舗装を示す
 - : 緑地部分を示す
 - : 再生砕石舗装を示す
 - : 土舗装を示す
 - : KBMからの高さを示す

配置図



LGS壁下地リスト ※特記なき限り、天井+100

| | |
|-------|--|
| (I) | LGS100形 (角スタッド) GB-R t9.5+t12.5 片面 梁・ｽﾀｯﾌﾞ下まで |
| (II) | LGS100形 GB-R t9.5+t12.5 片面 |
| (III) | LGS100形 GB-R t9.5+t12.5 片面 ｸﾞﾗｽｸﾞｰﾙ (32kg/m ²) t50 充填 |
| (IV) | LGS100形 GB-R t9.5+t12.5 片面 GB-R t12.5 片面 |
| (V) | LGS65形 GB-R t12.5 片面 |
| (VI) | LGS65形 GB-R t12.5 両面 |
| (VII) | LGS65形 GB-R t12.5 片面 ｸﾞﾗｽｸﾞｰﾙ (32kg/m ²) t50 充填 |

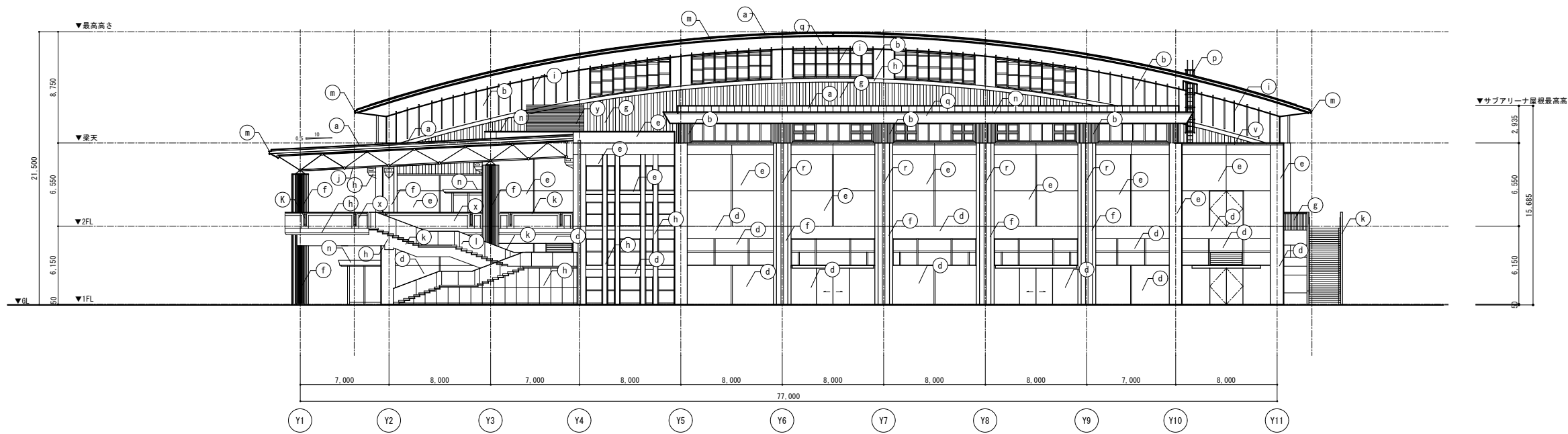
| 【凡例】 | 【名称】 | 【数量】 |
|------|---------------------|------|
| *** | : FLからのレベル | |
| ▲ | : 主な出入口 | |
| △ | : 補助放水栓を示す (消火器併設型) | 6箇所 |
| 消 | : 消火器ボックス (埋込型) | 3箇所 |
| 消 | : 消火器ボックス (床置型) | 1箇所 |
| □ | : 点状ブロック | |
| RD | : ルーフドレイン | 9箇所 |
| FD | : フロアドレイン | 2箇所 |
| CD | : 中継ドレイン | 6箇所 |
| ○ | : たて樋 (カラーVP) | |
| ○TD | : たて樋 (鋼管 (SGP-W)) | |
| KW | : 腰壁を示す | |

機械基礎リスト (屋外)

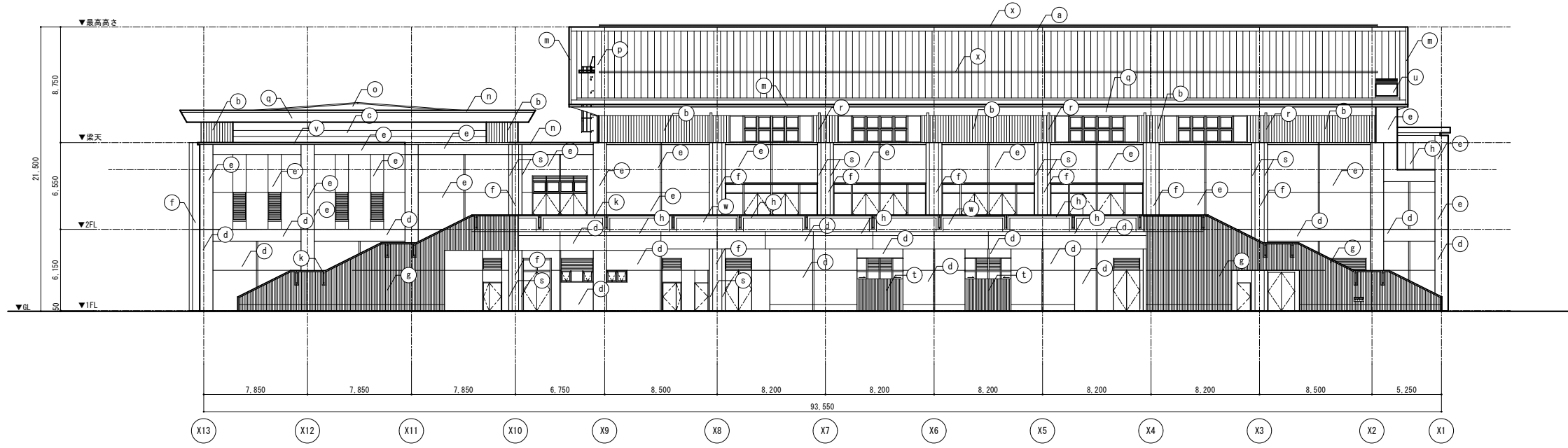
| | |
|-----|------------------|
| (4) | D400×L1,600×H600 |
| (5) | D400×L2,400×H600 |
| (6) | D500×L1,000×H500 |

※屋内の機械基礎は、平面詳細図による。

2階平面図



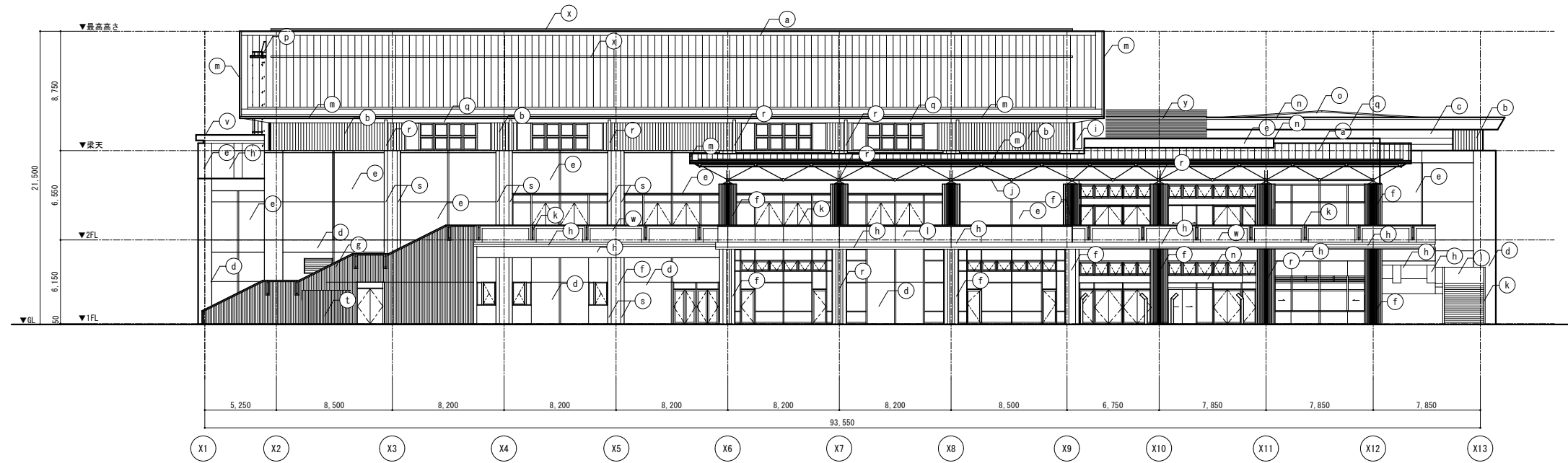
北立面図
A1:S=1/200 A3:S=1/400



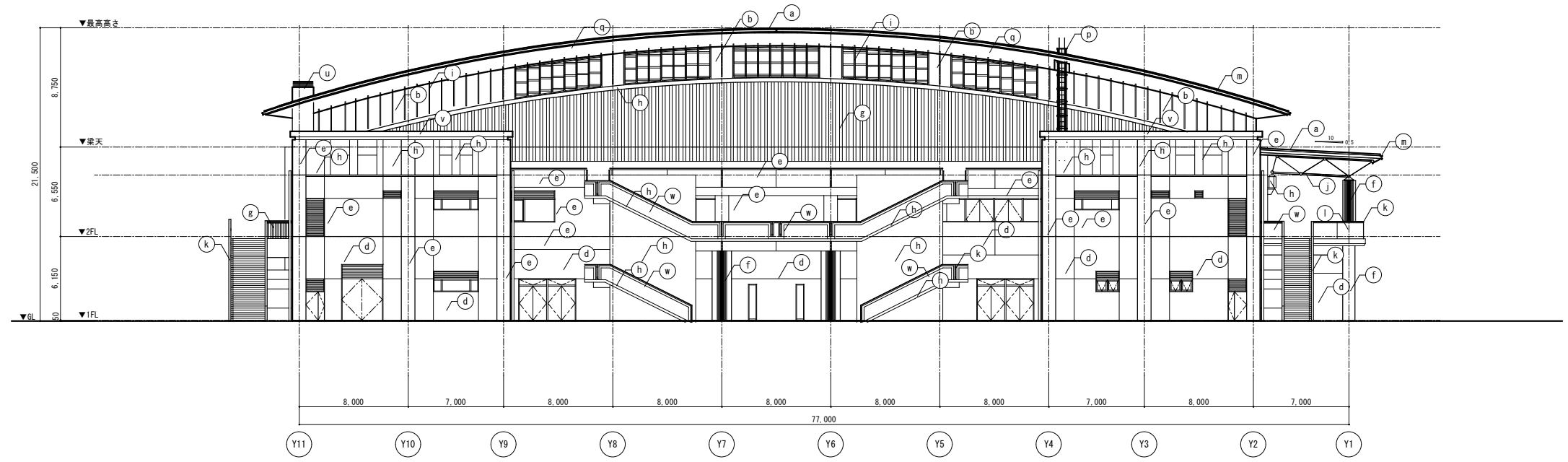
西立面図
A1:S=1/200 A3:S=1/400

| 符号 | 仕上・規格・適用 | 符号 | 仕上・規格・適用 | 符号 | 仕上・規格・適用 | 符号 | 仕上・規格・適用 | 符号 | 仕上・規格・適用 |
|----|---------------------|----|-----------------------------------|----|--------------------------------|----|-----------------|----|---------------------|
| Ⓐ | 屋根：カラーガルバリウム鋼板 t0.4 | Ⓕ | 杉板型枠（たて）RC(A)の上、浸透性吸水防止剤塗、フッ素系樹脂塗 | Ⓚ | 手摺：スチール 焼付塗装 | Ⓟ | SUSタラップ | Ⓤ | 煙突：SUS降笠 |
| Ⓑ | 押型成形セメント板A | Ⓖ | 特殊リブ型枠RC(A)の上、浸透性吸水防止剤塗、フッ素系樹脂塗 | Ⓛ | 合せガラス（強化ガラスt10+強化ガラスt10） | Ⓠ | 金属サイディング | Ⓥ | ウレタン系塗膜防水（X-2） |
| Ⓒ | 押型成形セメント板B | Ⓖ | RC(A)の上、浸透性吸水防止剤塗、フッ素系樹脂塗 | Ⓜ | 軒先：H-194×150×6×9 垂鉛メッキの上、リン酸処理 | Ⓡ | たて樋：カラーV-P φ150 | Ⓦ | RCハツリ仕上の上、浸透性吸水防止剤塗 |
| Ⓓ | RC(B)上 外装薄塗材E-A | Ⓖ | 押型成形セメント板（ルーバー）ウレタン樹脂塗装 | Ⓝ | アルミ笠木 | Ⓢ | アルミたて樋カバー t2 | Ⓧ | メンテナンスパイプ（SUS-50φ） |
| Ⓔ | RC(B)上 外装薄塗材E-B | Ⓖ | 立体トラス ウレタン樹脂塗装 | Ⓞ | カラーガルバリウム鋼板 t0.4 | Ⓣ | スチール縦格子 焼付塗装 | Ⓨ | アルミ目隠しルーバー |

| | | | |
|-------|---|--------------------------|------------------------------|
| 草津市発注 | 業務名称 野村公園体育館建設工事基本設計・実施設計業務 | 工事名称 野村公園体育館建設他工事（建築） | 設計年月 平成29年 1月 |
| | 株式会社 緯企圖設計 <small>一級建築士事務所 京都府知事登録 (27A) 第00523号 一級建築士 (大臣) 第331194号 管理建築士 三浦 光寛</small> | 図面名称 立面図 (2) | 縮尺 A 1 1/200 A 3 1/400 |



東立面図
A1:S=1/200 A3:S=1/400



南立面図
A1:S=1/200 A3:S=1/400

| 符号 | 仕上・規格・適用 | 符号 | 仕上・規格・適用 | 符号 | 仕上・規格・適用 | 符号 | 仕上・規格・適用 | 符号 | 仕上・規格・適用 |
|----|---------------------|----|-----------------------------------|----|--------------------------------|----|-----------------|----|---------------------|
| a | 屋根：カラーガルバリウム鋼板 t0.4 | f | 杉板型枠（たて）RC(A)の上、浸透性吸水防止剤塗、フッ素系樹脂塗 | k | 手摺：スチール 焼付塗装 | p | SUSタラップ | u | 煙突：SUS降笠 |
| b | 押型成形セメント板A | g | 特殊リブ型枠RC(A)の上、浸透性吸水防止剤塗、フッ素系樹脂塗 | l | 合せガラス（強化ガラスt10+強化ガラスt10） | q | 金属サイディング | v | ウレタン系塗膜防水（X-2） |
| c | 押型成形セメント板B | h | RC(A)の上、浸透性吸水防止剤塗、フッ素系樹脂塗 | m | 軒先：H-194×150×6×9 亜鉛メッキの上、リン酸処理 | r | たて樋：カラーV P φ150 | w | RCハツリ仕上の上、浸透性吸水防止剤塗 |
| d | RC(B)上 外装薄塗材E-A | i | 押型成形セメント板（ルーバー）ウレタン樹脂塗装 | n | アルミ笠木 | s | アルミたて樋カバー t2 | x | メンテナンスパイプ（SUS-50φ） |
| e | RC(B)上 外装薄塗材E-B | j | 立体トラス ウレタン樹脂塗装 | o | カラーガルバリウム鋼板 t0.4 | t | スチール縦格子 焼付塗装 | y | アルミ目隠しルーバー |

| | | | |
|-------|--------------------------------|--------------------------|------------------|
| 草津市発注 | 業務名称 野村公園体育館建設工事基本設計・実施設計業務 | 工事名称 野村公園体育館建設他工事（建築） | 設計年月 平成29年 1月 |
| | 株式会社 経企図設計 | 図面名称 立面図（1） | 図面番号 A-21 |

一級建築士事務所 京都府知事登録（27A）第00523号
 一級建築士（大臣）第331194号 管理建築士 三浦 光寛

