



認知症カフェ なごみ

発行
認知症カフェ実行委員会
since 2015

認知症カフェなごみ開催
や青い色紙に貼り付けて、完成です。

三月六日(金) 十三時
三十分から西一会館で認知症カフェなごみを開催し、参加者は23名でした。

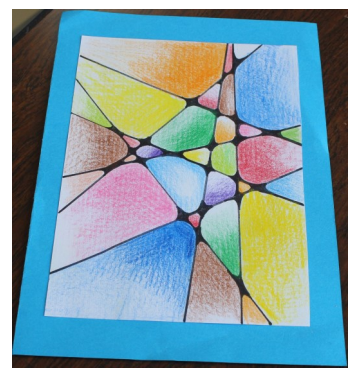
●オープニングは、担当者の掛け声に合わせて、手指を使つての脳活教室。指を折り、数を数えて脳活を行い、童謡を歌いながら手拍子をしました。

手芸コーナー

(一) 臨床美術コーナー
臨床美術士の半田育子氏の指導のもと、今回は、線で遊ぼう作りでした。

A5サイズ用の紙に、端から端まで8本の線を引きます。線と線が交わった尖った部分をマジックで半円にします。箱部分が小さくならないように工夫します。

箱状の部分に、好みの色の色インピツで塗りつぶすか、模様を付けます。色を塗り終わったら赤



お遊びコーナー

(一) 介護相談コーナー
認知症の家族のこと
で、日頃の悩みや今後の
介護の仕方について話し
合っていました。

(二) 木製パズルゲーム
手製の木製パズルを4
種類持参して、参加者に
紹介していました。凹凸
のある8個の木片を、バ
ラバラにして、元の木の
箱に戻すゲームです。

(三) 麻雀コーナー
麻雀を良く知っている
人が参加しているとき、
このコーナーが開設され
ます。

初心者だった方も回を
重ねるごとに様になっ
てきたようです。

(四) 恒例の半田先生に
よる作品講評。

色を付ける順番が様々
で、温色にして模様を付
けると春らしくなり、万
華鏡のように、周りが広
がってキラキラする感じ
で素晴らしいと、先生か
らお褒めの言葉を頂いて
いました。

●最後に「仰げば尊し」
「早春賦」を元気よく合
唱して終了しました。

●四月の「認知症カフェ
なごみ」
開催日四月三日(金)
十三時三十分から『西一
会館』にて開催します。
多数のご参加をお待ち
しています。

《認知症カフェなごみは
祭日を除き、毎月第一金
曜日に開催しています》
会場までは草津駅東口か
らまめバスが出ていま
す。

往復利用の場合、帰
りは半額になりますので運
転手さんに申し出てくだ
い(半額利用券を発行し
てくれます)

どなたでもご自由に
参加できますので、お気
軽にお越しください。
(参加費 2000円)

