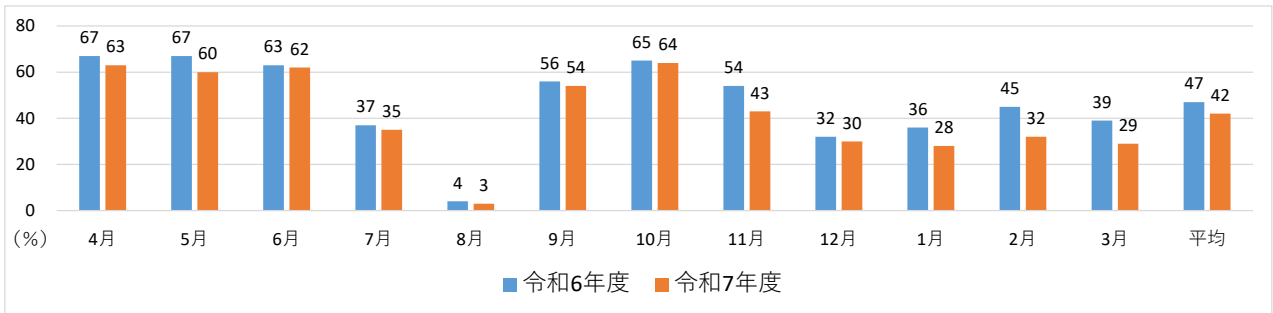
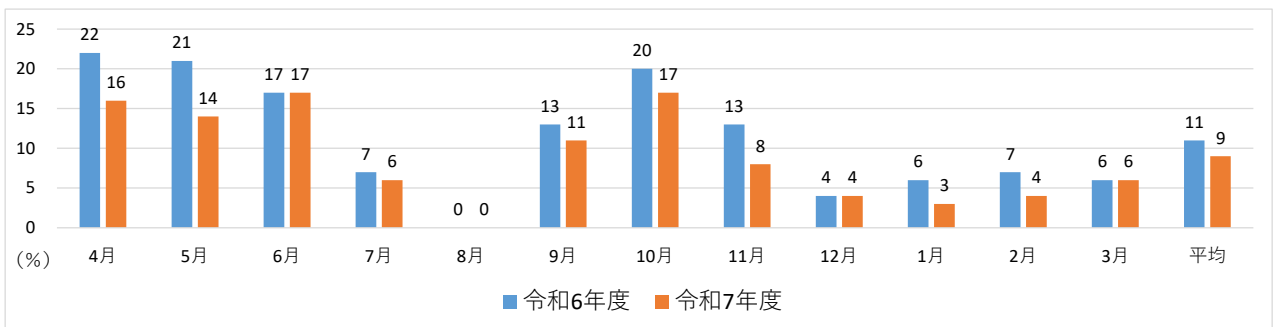


1. 時間外勤務等の現状

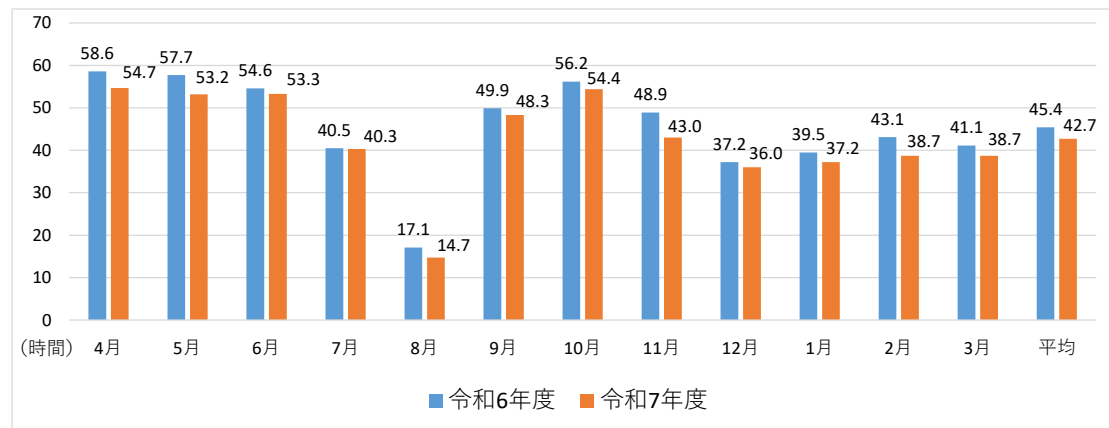
① 超過在校時間月 4 5 時間以上の割合 【目標】 40% 以下



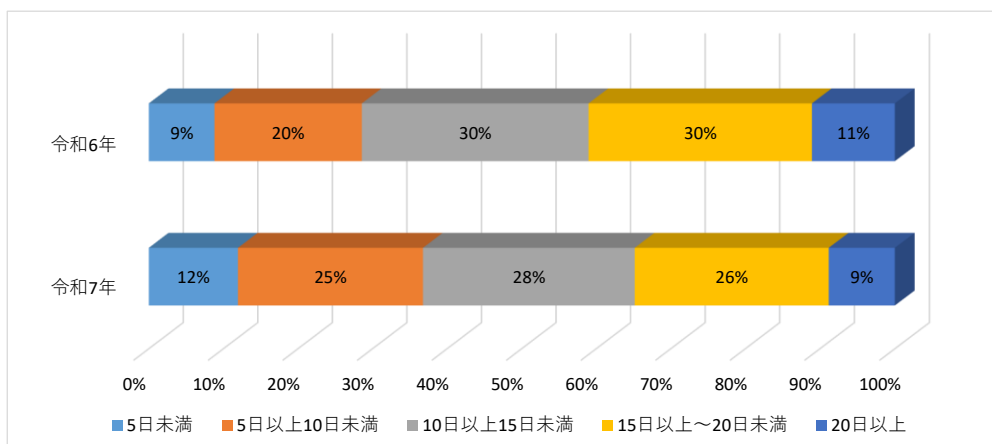
② 超過在校時間月 8 0 時間以上の割合 【目標】 0%



③ 1人あたりの超過在校時間



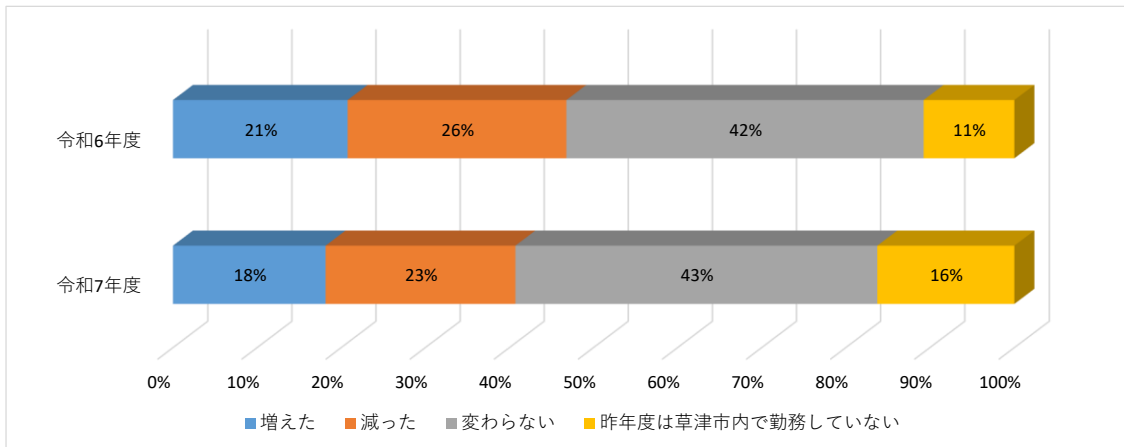
2. 年次有給休暇の取得状況 【目標】 14日以上の取得



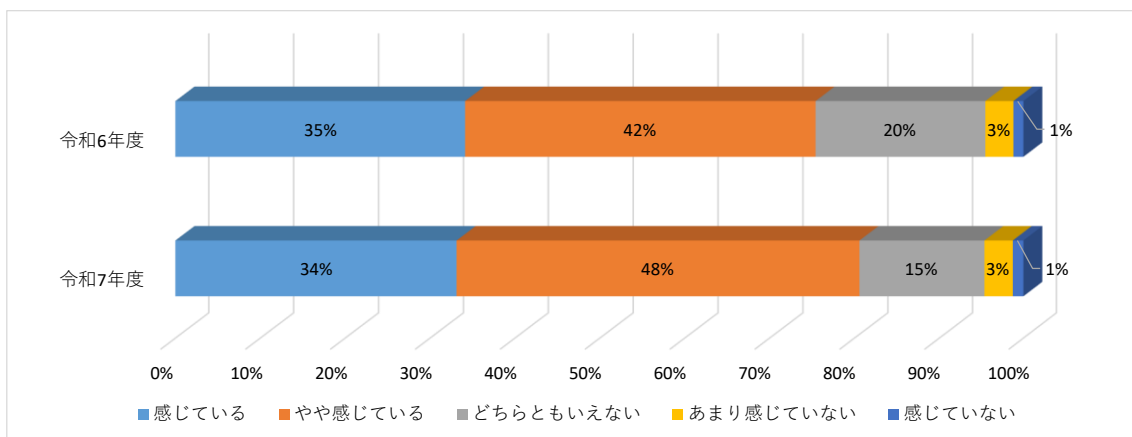
令和6年
平均 13.4日

令和7年
平均 12.4日

3. 昨年度と比較して、超過在校時間についてどう感じているか。



4. 今の仕事にやりがいを感じているか。



5. 職場は働きやすいか。

