

VI-12 危険物施設一覧

通番	施設区分	設置施設名	設置場所	倍数
1	屋外タンク貯蔵所	川重冷熱工業株式会社滋賀工場	滋賀県草津市青地町 1000	5
2	屋外タンク貯蔵所	川重冷熱工業株式会社滋賀工場	滋賀県草津市青地町 1000	6
3	屋内貯蔵所	川重冷熱工業株式会社滋賀工場	滋賀県草津市青地町 1000	1.9353
4	一般取扱所	川重冷熱工業株式会社滋賀工場	滋賀県草津市青地町 1000	4.5699
5	屋外タンク貯蔵所	川重冷熱工業株式会社滋賀工場	滋賀県草津市青地町 1000	7.05
6	屋外タンク貯蔵所	川重冷熱工業株式会社滋賀工場	草津市青地町 1000番地	7.05
7	一般取扱所	川重冷熱工業株式会社滋賀工場	滋賀県草津市青地町 1000	4.8618
8	一般取扱所	川重冷熱工業株式会社滋賀工場	滋賀県草津市青地町 1000	3.471
9	屋外タンク貯蔵所	川重冷熱工業株式会社滋賀工場	滋賀県草津市青地町 1000	13.1
10	屋内貯蔵所	川重冷熱工業株式会社滋賀工場	滋賀県草津市青地町 1000	3.12
11	屋内貯蔵所	川重冷熱工業株式会社滋賀工場	滋賀県草津市青地町 1000	3.312
12	屋外貯蔵所	ニチコン草津株式会社	滋賀県草津市矢倉二丁目 3-1	3.8
13	屋外タンク貯蔵所	ニチコン草津株式会社	滋賀県草津市矢倉二丁目 3-1	7.5
14	一般取扱所	ニチコン草津株式会社	滋賀県草津市矢倉二丁目 3-1	16
15	屋外タンク貯蔵所	ニチコン草津株式会社	滋賀県草津市矢倉二丁目 3-1	3.5
16	屋外タンク貯蔵所	ニチコン草津株式会社	滋賀県草津市矢倉二丁目 3-1	8
17	屋外タンク貯蔵所	ニチコン草津株式会社	滋賀県草津市矢倉二丁目 3-1	2.92
18	屋内貯蔵所	ニチコン草津株式会社	滋賀県草津市矢倉二丁目 3-1	9.5
19	屋外タンク貯蔵所	ニチコン草津株式会社	滋賀県草津市矢倉二丁目 3-1	10
20	屋外貯蔵所	ニチコン草津株式会社	滋賀県草津市矢倉二丁目 3-1	2
21	屋内貯蔵所	ニチコン草津株式会社	滋賀県草津市矢倉二丁目 3-1	9.28
22	屋内貯蔵所	株式会社メタルアート	草津市野路3丁目2番18号	3.9517
23	一般取扱所	株式会社メタルアート	草津市野路3丁目2番18号	5.67
24	屋内貯蔵所	石原産業株式会社中央研究所	滋賀県草津市西洪川二丁目 3-1	6.7
25	屋内貯蔵所	石原産業株式会社中央研究所	草津市西洪川2丁目	13.8151
26	給油取扱所	株式会社 塚腰運送	草津市上寺町	30
27	屋外タンク貯蔵所	中央合成化学株式会社滋賀工場	滋賀県草津市笠山七丁目 5-1	7.5
28	屋内貯蔵所	中央合成化学株式会社滋賀工場	滋賀県草津市笠山七丁目 5-1	9.2
29	一般取扱所	中央合成化学株式会社滋賀工場	滋賀県草津市笠山七丁目 5-1	9.7625
30	屋外タンク貯蔵所	中央合成化学株式会社滋賀工場	滋賀県草津市笠山七丁目 5-1	14.5
31	地下タンク貯蔵所	西消防署・コミュニティ防災センター	草津市上笠町477番1	6
32	製造所	株式会社T&K TOKA 滋賀事業所	草津市西矢倉1丁目3番11号	199.35
33	屋内貯蔵所	株式会社T&K TOKA 滋賀事業所	草津市西矢倉1丁目3番11号	395
34	一般取扱所	株式会社T&K TOKA 滋賀事業所	草津市西矢倉1丁目3番11号	8
35	屋内貯蔵所	株式会社T&K TOKA	草津市西矢倉1丁目3番11号	4.1
36	屋内貯蔵所	株式会社ナカイテクノ	滋賀県草津市山田町 30	49
37	屋内貯蔵所	株式会社ナカイテクノ	滋賀県草津市山田町 30	49

38	一般取扱所	株式会社ナカイテクノ	滋賀県草津市山田町 30	10.6599
39	地下タンク貯蔵所	株式会社ナカイテクノ	滋賀県草津市山田町 30	150
40	地下タンク貯蔵所	株式会社ナカイテクノ	滋賀県草津市山田町 30	10
41	一般取扱所	株式会社ナカイテクノ	滋賀県草津市山田町 30	5.6786
42	移動タンク貯蔵所	株式会社 PROGRAM	草津市新堂町25-1	2.5
43	給油取扱所	上原成商事(株)草津給油所(コスモ石油(株))	草津市矢倉2丁目8-27	341.4102
44	給油取扱所	株式会社シェル石油 大阪発売所	草津市笠山6丁目149-6	441.3104
45	屋内貯蔵所	パナソニック(株)アプライアンス社空調冷暖ソリューションズ	滋賀県草津市野路東二丁目 3-1-1	9.75
46	屋内タンク貯蔵所	パナソニック(株)アプライアンス社空調冷暖ソリューションズ	滋賀県草津市野路東二丁目 3-1-1	2.811
47	一般取扱所	パナソニック(株)アプライアンス社キッチン空間事業部	滋賀県草津市野路東二丁目 3-1-2	7.3426
48	屋内タンク貯蔵所	パナソニック(株)アプライアンス社キッチン空間事業部	滋賀県草津市野路東二丁目 3-1-2	1.5
49	屋内タンク貯蔵所	パナソニック(株)アプライアンス社キッチン空間事業部	滋賀県草津市野路東 3-1-2	2.5
50	屋外タンク貯蔵所	パナソニック(株)アプライアンス社キッチン空間事業部	滋賀県草津市野路東二丁目 3-1-2	6
51	屋外タンク貯蔵所	パナソニック(株)アプライアンス社キッチン空間事業部	滋賀県草津市野路東二丁目 3-1-2	6
52	屋内タンク貯蔵所	パナソニック(株)アプライアンス社キッチン空間事業部	草津市野路東2丁目3番1-2号	10
53	屋外タンク貯蔵所	パナソニック(株)アプライアンス社キッチン空間事業部	滋賀県草津市野路東二丁目 3-1-2	1.9167
54	屋外タンク貯蔵所	パナソニック(株)アプライアンス社キッチン空間事業部	滋賀県草津市野路東二丁目 3-1-2	2.875
55	一般取扱所	パナソニック(株)アプライアンス社キッチン空間事業部	滋賀県草津市野路東二丁目 3-1-2	1.2091
56	屋外タンク貯蔵所	パナソニック(株)アプライアンス社キッチン空間事業部	滋賀県草津市野路東二丁目 3-1-2	1.8333
57	屋外タンク貯蔵所	パナソニック(株)アプライアンス社キッチン空間事業部	滋賀県草津市野路東二丁目 3-1-2	1.8333
58	屋内タンク貯蔵所	パナソニック(株)アプライアンス社キッチン空間事業部	滋賀県草津市野路東 3-1-2	40
59	一般取扱所	パナソニック(株)アプライアンス社キッチン空間事業部	滋賀県草津市野路東二丁目 3-1-2	27.6296
60	一般取扱所	パナソニック(株)アプライアンス社キッチン空間事業部	滋賀県草津市野路東二丁目 3-1-2	4.5573
61	一般取扱所	パナソニック(株)アプライアンス社キッチン空間事業部	滋賀県草津市野路東二丁目 3-1-2	6.3023
62	一般取扱所	パナソニック(株)アプライアンス社キッチン空間事業部	滋賀県草津市野路東二丁目 3-1-2	6.98
63	屋内貯蔵所	パナソニック(株)アプライアンス社キッチン空間事業部	滋賀県草津市野路東二丁目 3-1-2	4.565
64	屋内タンク貯蔵所	パナソニック(株)アプライアンス社キッチン空間事業部	滋賀県草津市野路東二丁目 3-1-2	7.5
65	屋内貯蔵所	日本トーカンパッケージ(株)	滋賀県草津市馬場町 1100	1.4733
66	地下タンク貯蔵所	滋賀県赤十字血液センター	草津市笠山7丁目1番45号	5
67	給油取扱所	林ポンプクリート株式会社	滋賀県草津市南笠東二丁目 8-28	10
68	地下タンク貯蔵所	湖南広域行政組合	草津市野路9丁目	4
69	屋内貯蔵所	ダイキン工業株式会社滋賀製作所	草津市岡本町1000番地の2	5.69
70	屋内貯蔵所	ダイキン工業株式会社滋賀製作所	滋賀県草津市岡本町 1000-2	7.1513
71	屋外タンク貯蔵所	ダイキン工業株式会社滋賀製作所	滋賀県草津市岡本町 1000-2	9.5
72	屋外タンク貯蔵所	ダイキン工業株式会社滋賀製作所	滋賀県草津市岡本町 1000-2	15
73	屋内貯蔵所	ダイキン工業株式会社滋賀製作所	滋賀県草津市岡本町 1000-2	4.9
74	屋内貯蔵所	ムラテックKDS株式会社 滋賀工場	滋賀県草津市岡本町 1000-18	3.08
75	屋内貯蔵所	サンスター技研株式会社	滋賀県草津市岡本字大谷 1000-16	3.7
76	屋内貯蔵所	サンスター技研株式会社	滋賀県草津市岡本町字大谷 1000-	9.3627

			16	
77	屋内貯蔵所	株式会社アートライナー	草津市駒井沢町150-1	7.806
78	給油取扱所	大信興産株式会社(施設廃止状態)	滋賀県草津市南山田町 748	115.7667
79	販売取扱所	駒井 弥継	草津市野路東2丁目2089番地1	10.2583
80	給油取扱所	株式会社西日本宇佐美関西支店	草津市野路東6丁目1番1号	337.53
81	屋内貯蔵所	日新電機株式会社	草津市追分町字上尾	5
82	地下タンク貯蔵所	草津市北山田浄水場	草津市北山田町1321-1	2
83	屋外タンク貯蔵所	平岡織染株式会社滋賀ターボリン工場	草津市岡本町1000-19	5
84	屋外タンク貯蔵所	平岡織染株式会社滋賀ターボリン工場	草津市岡本町1000-19	5
85	屋外タンク貯蔵所	平岡織染株式会社滋賀ターボリン工場	草津市岡本町1000-19	10
86	屋内貯蔵所	平岡織染株式会社滋賀ターボリン工場	草津市岡本町1000-19	17.49
87	屋外タンク貯蔵所	平岡織染株式会社滋賀ターボリン工場	草津市岡本町1000-19	12.8
88	屋外貯蔵所	平岡織染株式会社滋賀ターボリン工場	草津市岡本町1000-19	9
89	給油取扱所	(株)西日本エネルギー	草津市駒井沢町	337.3
90	屋内貯蔵所	株式会社GSユアサ	草津市笠山8丁目	14
91	一般取扱所	株式会社GSユアサ A3棟	草津市笠山8丁目	23.6176
92	一般取扱所	株式会社GSユアサ M1棟	草津市笠山8丁目	61.008
93	屋外タンク貯蔵所	青地 準二	滋賀県草津市青地町 783	10
94	給油取扱所	馬場商事株式会社	滋賀県草津市上笠二丁目 4-5	90.4102
95	屋内貯蔵所	中野製薬製造株式会社	滋賀県草津市南山田町 63-1	58.89
96	屋内貯蔵所	中野製薬製造株式会社	滋賀県草津市南山田町 63-1	19.55
97	屋内タンク貯蔵所	(株)ダイコーロジサービス	滋賀県草津市笠山四丁目 2-63	1.5
98	屋内貯蔵所	株式会社ベル織工	草津市集町309番1	2.7
99	屋内貯蔵所	住友精密工業株式会社	滋賀県草津市岡本町 1000-15	5.45
100	一般取扱所	住友精密工業株式会社	滋賀県草津市岡本町 1000-15	3.148
101	一般取扱所	住友精密工業株式会社(油機工場)	滋賀県草津市岡本町 1000-15	2.88
102	屋内貯蔵所	住友精密工業株式会社	滋賀県草津市岡本町 1000-15	7.6
103	一般取扱所	住友精密工業株式会社(航機工場)	滋賀県草津市岡本町 1000-15	7.98
104	屋外貯蔵所	住友精密工業株式会社	滋賀県草津市岡本町 1000-15	5.6667
105	給油取扱所	三興商運株式会社	滋賀県草津市長束町 207	10
106	地下タンク貯蔵所	滋賀医科大学	滋賀県草津市笠山七丁目 6-53	50
107	地下タンク貯蔵所	滋賀医科大学	滋賀県草津市笠山七丁目 6-53	50
108	屋内貯蔵所	滋賀医科大学	滋賀県草津市笠山七丁目 6-53	5.28
109	屋内貯蔵所	滋賀医科大学	草津市笠山7丁目6-53	2.49
110	屋内貯蔵所	オムロン株式会社草津事業所	滋賀県草津市西草津二丁目 2-1	3.46
111	地下タンク貯蔵所	トーヨーポリマー(株)草津工場	草津市馬場町120031	60
112	地下タンク貯蔵所	トーヨーポリマー(株)草津工場	草津市馬場町120031	6
113	地下タンク貯蔵所	トーヨーポリマー(株)草津工場	草津市馬場町120031	60
114	製造所	トーヨーポリマー(株)草津工場	草津市馬場町1200-31	69.125

115	屋内貯蔵所	トーヨーポリマー㈱草津工場	草津市馬場町120031	10
116	屋内貯蔵所	トーヨーポリマー㈱草津工場	草津市馬場町120031	149.87
117	屋内貯蔵所	トーヨーポリマー㈱草津工場	草津市馬場町1200-31	149.9
118	屋内貯蔵所	トーヨーポリマー㈱草津工場	草津市馬場町120031	149.87
119	屋内貯蔵所	西日本旅客鉄道株式会社草津保線区	滋賀県草津市洪川一丁目 1-16	2.64
120	屋内貯蔵所	堀井産業株式会社	滋賀県草津市馬場町 1200-33	19.78
121	一般取扱所	堀井産業株式会社	滋賀県草津市馬場町 1200-33	8.75
122	屋内貯蔵所	ダイエーホーム ラミネート事業部	滋賀県草津市馬場町 1200-5	2.34
123	給油取扱所	ENEOS株式会社	草津市矢橋町	349.2329
124	地下タンク貯蔵所	新協化成工業株式会社(旧:大杉株式会社)	滋賀県草津市笠山一丁目 4-9	5
125	屋内貯蔵所	大杉株式会社	草津市野路東6丁目6番22号	4.8276
126	地下タンク貯蔵所	NTT 西日本株式会社滋賀支店	滋賀県草津市草津二丁目 15-24	3
127	給油取扱所	株式会社トヨタレンタリース滋賀	草津市草津町1862番1	3
128	屋内貯蔵所	滋賀県立湖南農業高等学校	滋賀県草津市草津町 1839	2.5
129	屋内貯蔵所	コーナン商事株式会社	草津市木川町324番地1	2.97
130	地下タンク貯蔵所	パナソニック㈱オートモーティブ社	滋賀県草津市桜ヶ丘五丁目 1-5	4
131	地下タンク貯蔵所	パナソニック㈱オートモーティブ社	滋賀県草津市桜ヶ丘五丁目 1-5	20
132	地下タンク貯蔵所	パナソニック㈱オートモーティブ社	滋賀県草津市桜ヶ丘五丁目 1-5	20
133	販売取扱所	ディオワールド草津店	草津市西洪川1丁目23-1	5.04
134	地下タンク貯蔵所	ポイントバケーション近江びわ湖	滋賀県草津市北山田町 560	5
135	屋内貯蔵所	近江塗料店	滋賀県草津市矢橋町 19-1	9.7232
136	販売取扱所	家田塗料株式会社	草津市野路東4丁目12-28	7.652
137	屋内貯蔵所	家田塗料株式会社	草津市野路東4丁目12-28	4.08
138	屋内貯蔵所	株式会社メタルアート	草津市馬場町1200番地の30	4.05
139	一般取扱所	株式会社メタルアート	草津市馬場町1095-3	1.26
140	屋内貯蔵所	日産部品近畿販売株式会社	草津市野路東6丁目2-2	4.2137
141	一般取扱所	株式会社UACJ製箔 滋賀製造所 素箔棟	滋賀県草津市山寺町 61-8	48.26
142	屋内貯蔵所	株式会社UACJ製箔 滋賀製造所	滋賀県草津市山寺町笹谷 61-8	144.3
143	一般取扱所	株式会社UACJ製箔 滋賀製造所	滋賀県草津市山寺町 61-8	15.3298
144	一般取扱所	株式会社UACJ製箔 滋賀製造所	滋賀県草津市山寺町 61-8	26.253
145	地下タンク貯蔵所	株式会社UACJ製箔 滋賀製造所	滋賀県草津市山寺町 61-8	75
146	地下タンク貯蔵所	株式会社UACJ製箔 滋賀製造所	滋賀県草津市山寺町 61-8	75
147	屋内貯蔵所	株式会社UACJ製箔 滋賀製造所	滋賀県草津市山寺町 61-8	145
148	屋内貯蔵所	株式会社UACJ製箔 滋賀製造所	滋賀県草津市山寺町 61-8	145
149	屋内貯蔵所	滋賀県立草津高等技術専門学校	滋賀県草津市青地町 1093	6.792
150	屋内貯蔵所	株式会社森川商店	草津市馬場町	3.29
151	地下タンク貯蔵所	株式会社びわこ乃千松	滋賀県草津市新浜町 297-1	1.9
152	一般取扱所	日東電工株式会社滋賀事業所	滋賀県草津市山寺町 61-7	49.96
153	屋内貯蔵所	日東電工株式会社滋賀事業所	滋賀県草津市山寺町 61-7	19.86

154	屋内貯蔵所	日東電工株式会社滋賀事業所	滋賀県草津市山寺町 61-7	37.8861
155	一般取扱所	日東電工株式会社滋賀事業所	草津市山寺町61-7	336.9369
156	地下タンク貯蔵所	日東電工株式会社滋賀事業所	草津市山寺町61-7	282.5
157	屋外タンク貯蔵所	日東電工株式会社滋賀事業所	草津市山寺町61-7	11
158	一般取扱所	日東電工株式会社滋賀事業所	草津市山寺町61-7	49.5
159	地下タンク貯蔵所	日東電工株式会社滋賀事業所	草津市山寺町61-7	120
160	地下タンク貯蔵所	日東電工株式会社滋賀事業所	草津市山寺町61-7	450
161	屋内貯蔵所	オープン化粧品(株)滋賀工場	滋賀県草津市山寺町 61-1	3.94
162	屋内貯蔵所	オープン化粧品(株)滋賀工場	滋賀県草津市山寺町 61-1	19.25
163	給油取扱所	(株)ENEOS EneJeta Dr.Drive セルフ草津店	滋賀県草津市木川町 319.320	216.9864
164	給油取扱所	近江輸送事業協同組合	滋賀県草津市駒井沢町 186-6	50
165	給油取扱所	山田漁業協同組合	滋賀県草津市北山田町 3130	22
166	地下タンク貯蔵所	(独)水資源機構 琵琶湖開発総合管理所	滋賀県草津市下寺町津田江地先	2
167	地下タンク貯蔵所	優水化成工業株式会社滋賀工場	滋賀県草津市上寺町 186-1	25
168	屋内貯蔵所	株式会社アヤハディオ草津追分南店	草津市追分南2丁目11番11号	6.8637
169	屋内貯蔵所	草津電機株式会社	滋賀県草津市東草津二丁目 3-38	3.0907
170	給油取扱所	大同運送株式会社 滋賀営業所	滋賀県草津市芦浦町 803	19.2
171	屋内貯蔵所	東京濾器株式会社草津工場	滋賀県草津市青地町 30	3.8133
172	一般取扱所	滋賀県警察草津警察署	草津市野村3丁目1番11号	2.73
173	地下タンク貯蔵所	滋賀県警察草津警察署	草津市野村3丁目1番11号	8
174	屋内貯蔵所	日本電気硝子株式会社精密ガラス加工センタ	滋賀県草津市笠山一丁目 4-37	8.15
175	屋内タンク貯蔵所	日本電気硝子株式会社精密ガラス加工センタ	草津市笠山1丁目4番37号	12.5
176	屋内貯蔵所	和研薬株式会社	滋賀県草津市下笠町 945-1	49.6817
177	屋内貯蔵所	株式会社近江ケミフアー	滋賀県草津市志那町 3-4	5
178	屋内貯蔵所	パナソニック(株)アプライアンス社冷熱空調デバイス事業部	滋賀県草津市桜ヶ丘五丁目 1-5	3.78
179	屋内貯蔵所	パナソニック(株)中国・北東アジア社 冷熱空調デバイス	滋賀県草津市桜ヶ丘五丁目 1-5	8.0827
180	給油取扱所	有限会社アサノ石油	草津市野村1丁目25-31	271.3
181	屋内貯蔵所	株式会社市金工業社	滋賀県草津市野村四丁目 3-10	4.8
182	屋内貯蔵所	ダイキンケミカルエレクトロニクス株式会社	滋賀県草津市青地町 675	4.9167
183	屋内貯蔵所	株式会社写真化学草津事業所	草津市野路東7丁目2番10号	2.38
184	地下タンク貯蔵所	西濃運輸(株)大津支店	滋賀県草津市南山田町字天野 100-1	1.9
185	給油取扱所	ENEOS株式会社(エネオスエネジェット)	草津市野路9丁目9-3	281.1764
186	給油取扱所	EneJet 湖南草津	草津市木川町422-3	331.1764
187	屋内貯蔵所	学校法人 立命館	滋賀県草津市野路東一丁目 1-1	9.4967
188	屋内貯蔵所	学校法人 立命館	滋賀県草津市野路東1丁目 1-1	5.4
189	屋内貯蔵所	学校法人 立命館	滋賀県草津市野路東一丁目 1-1	19.33
190	屋内貯蔵所	学校法人 立命館	滋賀県草津市野路東一丁目 1-1	19.33
191	屋内貯蔵所	学校法人 立命館	滋賀県草津市野路東一丁目 1-1	19.33

192	給油取扱所	エネオスエネジェット	草津市東矢倉2丁目240-3	328.1202
193	屋内貯蔵所	ニプロ㈱	滋賀県草津市野路町 3023	10
194	屋内貯蔵所	琵琶湖博物館	滋賀県草津市下物町 1091	1.5
195	給油取扱所	森正商事㈱グリーンヒル岡本 SS	草津市岡本町467番地の1	221.48
196	屋内貯蔵所	泉化成産業㈱	滋賀県草津市追分町 90	50
197	屋内貯蔵所	近江度量衡株式会社	滋賀県草津市東矢倉三丁目 11-70	3.69
198	給油取扱所	清進産業株式会社(センコー㈱)	滋賀県草津市新堂町 13	30
199	給油取扱所	出光興産株式会社 関西支店	草津市橋岡町74-1	331.34
200	屋内タンク貯蔵所	くさつ平和堂	滋賀県草津市大路一丁目 10-27	6.9
201	給油取扱所	㈱伊藤佑セルフステーション近江大橋給油所	滋賀県草津市新浜町 19-1	400.1202
202	給油取扱所	出光興産株式会社	草津市野路東4丁目1-27	281.3333
203	給油取扱所	帝産湖南交通株式会社	草津市山寺町188	60
204	給油取扱所	滋賀県輸送事業協同組合	滋賀県草津市駒井沢町 137-1	79.2
205	屋外貯蔵所	レーク滋賀農業協同組合常盤給油事業所	滋賀県草津市片岡町 185	3.6
206	移動タンク貯蔵所	レーク滋賀農業協同組合本店	滋賀県草津市上笠四丁目 3番 17号	1.94
207	一般取扱所	レーク滋賀農業協同組合本店	滋賀県草津市上笠四丁目 3番 17号	30
208	移動タンク貯蔵所	レーク滋賀農業協同組合本店	滋賀県草津市上笠四丁目 3番 17号	1.94
209	移動タンク貯蔵所	レーク滋賀農業協同組合本店	滋賀県草津市上笠四丁目 3番 17号	1.94
210	地下タンク貯蔵所	レーク滋賀農業協同組合農業センター	滋賀県草津市下笠町字井ノ元浦 3174番地	20
211	地下タンク貯蔵所	草津市営火葬場	滋賀県草津市東草津四丁目 3-27	1.95
212	地下タンク貯蔵所	草津市立ロクハ公園	草津市追分7丁目11番2号	3
213	給油取扱所	出光興産㈱関西支店	草津市野村5丁目1-1	311.3357
214	地下タンク貯蔵所	アイフル株式会社	草津市西大路町1番	7.5
215	地下タンク貯蔵所	草津市立なごみの郷	草津市志那町2552	5
216	給油取扱所	エネオスエネジェット	滋賀県草津市片岡町 2304	230.5
217	給油取扱所	伏見運送株式会社	滋賀県草津市馬場町字岩川原 1075 番1号	20
218	屋内貯蔵所	伏見運送株式会社	草津市馬場町1075-1	199.688
219	屋内貯蔵所	伏見運送株式会社	草津市馬場町1075-1	200
220	屋内貯蔵所	伏見運送株式会社	草津市馬場町1075-1	198.088
221	屋内貯蔵所	イサム塗料株式会社滋賀工場	滋賀県草津市笠山八丁目 2-1	180
222	製造所	イサム塗料株式会社滋賀工場	滋賀県草津市笠山八丁目 2-1	606.6
223	屋内貯蔵所	イサム塗料株式会社滋賀工場	滋賀県草津市笠山八丁目 2-1	2110.6667
224	屋内貯蔵所	イサム塗料株式会社滋賀工場	滋賀県草津市笠山八丁目 2-1	16.9272
225	屋内貯蔵所	イサム塗料株式会社滋賀工場	滋賀県草津市笠山八丁目 2-1	886.3607
226	一般取扱所	イサム塗料株式会社滋賀工場	滋賀県草津市笠山八丁目 2-1	60
227	地下タンク貯蔵所	イサム塗料株式会社滋賀工場	滋賀県草津市笠山八丁目 2-1	275
228	屋外タンク貯蔵所	イサム塗料株式会社滋賀工場	滋賀県草津市笠山八丁目 2-1	40

229	屋外タンク貯蔵所	イサム塗料株式会社滋賀工場	滋賀県草津市笠山八丁目2-1	40
230	屋外タンク貯蔵所	イサム塗料株式会社滋賀工場	滋賀県草津市笠山八丁目2-1	160
231	屋外タンク貯蔵所	イサム塗料株式会社滋賀工場	滋賀県草津市笠山八丁目2-1	100
232	地下タンク貯蔵所	イサム塗料株式会社滋賀工場	滋賀県草津市笠山八丁目2-1	275
233	地下タンク貯蔵所	イサム塗料株式会社滋賀工場	滋賀県草津市笠山八丁目2-1	55
234	地下タンク貯蔵所	イサム塗料株式会社滋賀工場	滋賀県草津市笠山八丁目2-1	50
235	地下タンク貯蔵所	イサム塗料株式会社滋賀工場	滋賀県草津市笠山八丁目2-1	50
236	屋外貯蔵所	イサム塗料株式会社滋賀工場	滋賀県草津市笠山八丁目2-1	27.77
237	一般取扱所	イサム塗料株式会社滋賀工場	滋賀県草津市笠山八丁目2-1	9.9
238	製造所	イサム塗料株式会社滋賀工場	滋賀県草津市笠山八丁目2-1	120.0692
239	屋内貯蔵所	イサム塗料株式会社滋賀工場	滋賀県草津市笠山八丁目2-1	83.12
240	屋内貯蔵所	湖南中部浄化センター	草津市矢橋町	3.1
241	地下タンク貯蔵所	滋賀県下水道公社湖南中部浄化センター	草津市矢橋町	10
242	地下タンク貯蔵所	湖南中部浄化センター	草津市矢橋町	10
243	一般取扱所	滋賀県下水道公社湖南中部浄化センター	草津市矢橋町	2.6493
244	地下タンク貯蔵所	湖南中部浄化センター	草津市矢橋町	13
245	一般取扱所	滋賀県下水道公社湖南中部浄化センター	草津市矢橋町	6.1427
246	地下タンク貯蔵所	湖南中部浄化センター	草津市矢橋町	35
247	地下タンク貯蔵所	湖南中部浄化センター	草津市矢橋町	35
248	地下タンク貯蔵所	滋賀県下水道公社湖南中部浄化センター	草津市矢橋町	10
249	一般取扱所	滋賀県下水道公社湖南中部浄化センター	草津市矢橋町	3.5907
250	屋内貯蔵所	滋賀県下水道公社湖南中部浄化センター	草津市矢橋町	8.4085
251	地下タンク貯蔵所	湖南広域行政組合環境衛生センター	滋賀県草津市集町404-1	7.5
252	一般取扱所	㈱クサネン	滋賀県草津市青地町138	9.5
253	移動タンク貯蔵所	㈱クサネン	滋賀県草津市青地町138	2
254	移動タンク貯蔵所	㈱クサネン	草津市青地町138番地	1.35
255	移動タンク貯蔵所	㈱クサネン	滋賀県草津市青地町138	1.5
256	地下タンク貯蔵所	㈱クサネン	滋賀県草津市青地町138	115
257	移動タンク貯蔵所	㈱クサネン	滋賀県草津市青地町138	1.5
258	地下タンク貯蔵所	草津イトマン・フィットネスクラブ	草津市西洪川1丁目9番44	7
259	一般取扱所	株式会社メタルアート	草津市馬場町1081	3.6
260	地下タンク貯蔵所	医療法人 誠光会	草津市矢橋町1660	6
261	地下タンク貯蔵所	TENSEISHINBIKAI	草津市南山田町1523-4	10
262	地下タンク貯蔵所	社会福祉法人しあわせ会	草津市矢橋町885-1	1.9
263	屋内貯蔵所	東西工業株式会社	草津市岡本町1000番地66	3.348
264	給油取扱所	株式会社西日本宇佐美	草津市笠山6丁目	441.3104

VI-13 高圧ガス製造所、貯蔵所一覧

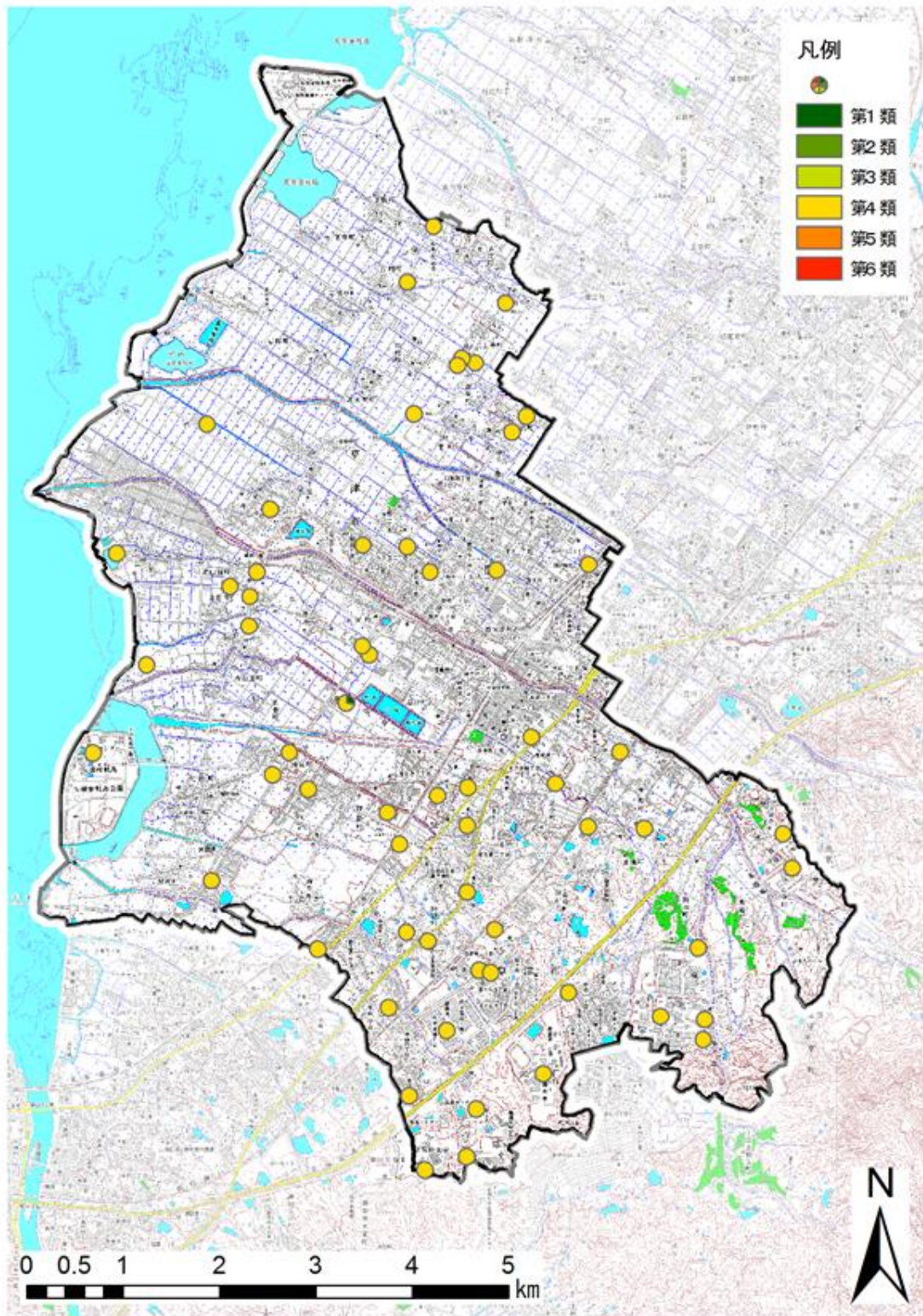
事業所名	所在地	第二種ガス	
		製造所	貯蔵所
ダイキン工業(株)滋賀製作所	岡本町大谷1000-2	○	
滋賀医科大学	大津市瀬田月輪町	○	
松下電器産業(株)エアコン部エアコン事業課	野路東二丁目3番1-1	○	
(株)丸留憲運輸支店草津支店	矢橋町字北萱2080番地の3	○	
上原成商事(株)滋賀支店湖南工場	新浜町上川中492	○	
近江タクシー(株)草津営業所	笠山五丁目3-8	○	
中野製薬(株)	南山田町63-1	○	
日本製箔(株)滋賀工場	草津市山寺町笹谷61-8	○	
日電硝子加工(株)	笠山一丁目2-60	○	○
松下冷機(株)コイル事業部	野路東二丁目3番1-3号		○
(株)ナミコス滋賀工場	山寺町笹谷529-4、東谷203		○

VI-14 毒物劇物製造所一覧

毒物劇物製造所

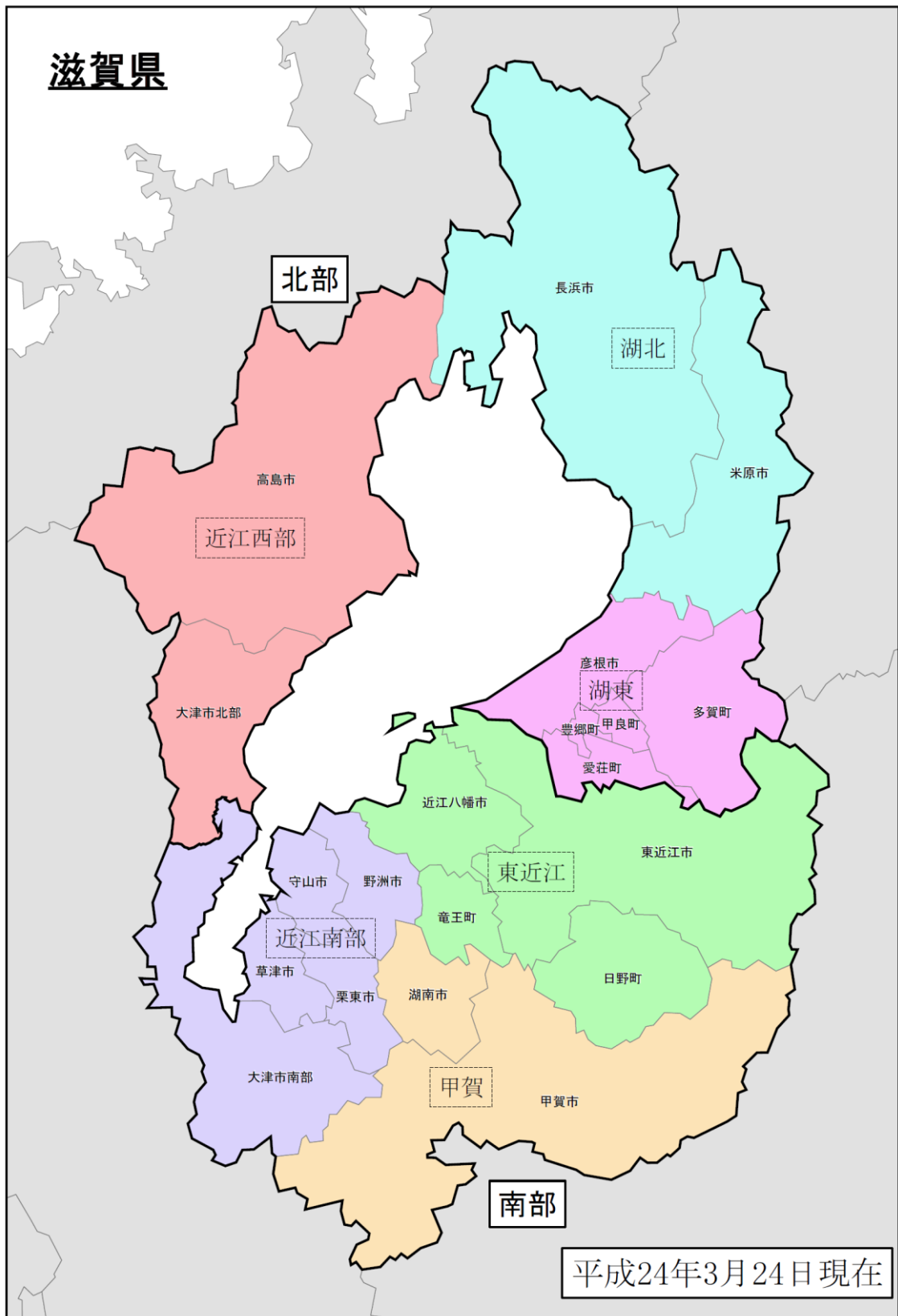
事業所名	所在地	電話番号	施設の種類	品目
タカラバイオ(株) 草津営業所	野路東七丁目2番6 2号	565-6960	製造所	メタノール、トルエン

VI-15 危險物施設分布図



VI-16 気象予警報（警報の種別および発表基準）

滋賀県の気象予警報の発表区域



②草津市における警報・注意報の種別および発表基準（彦根地方気象台ホームページ）

警報・注意報発表基準一覧表

令和7年5月29日現在
発表官署 彦根地方気象台

草津市	府県予報区	滋賀県		
	一次細分区域	南部		
	市町村等をまとめた地域	近江南部		
警報	大雨 (浸水害) (土砂災害)	表面雨量指数基準	19	
		土壌雨量指数基準	122	
	洪水	流域雨量指数基準	草津川流域=14.4	
		複合基準 ^{*1}	-	
		指定河川洪水予報による基準	野洲川下流[野洲]、淀川水系琵琶湖[琵琶湖]	
	暴風	平均風速	琵琶湖	20m/s
			琵琶湖を除く地域	20m/s
	暴風雪	平均風速	琵琶湖	20m/s 雪を伴う
			琵琶湖を除く地域	20m/s 雪を伴う
	大雪	降雪の深さ	12時間降雪の深さ30cm	
波浪	有義波高			
高潮	潮位			
注意報	大雨	表面雨量指数基準	9	
		土壌雨量指数基準	80	
	洪水	流域雨量指数基準	草津川流域=11.5	
		複合基準 ^{*1}	-	
		指定河川洪水予報による基準	淀川水系琵琶湖[琵琶湖]	
	強風	平均風速	琵琶湖	12m/s
			琵琶湖を除く地域	12m/s
	風雪	平均風速	琵琶湖	12m/s 雪を伴う
			琵琶湖を除く地域	12m/s 雪を伴う
	大雪	降雪の深さ	12時間降雪の深さ10cm	
	波浪	有義波高		
	高潮	潮位		
	雷	落雷等により被害が予想される場合		
	融雪			
	濃霧	視程	100m	
	乾燥	最小湿度40%で実効湿度65%		
	なだれ	積雪の深さが50cm以上あり次のいずれか 1 24時間降雪の深さ30cm以上 2 日最高気温10℃以上 3 24時間雨量15mm以上		
低温	最低気温-5℃以下 ^{*2}			
霜	晩霜期 最低気温3℃以下			
着氷				
着雪	24時間降雪の深さ:15cm以上 気温:0℃以上			
記録的短時間大雨情報	1時間雨量	90mm		

^{*1}(表面雨量指数、流域雨量指数)の組み合わせによる基準値を表しています。

^{*2} 気温は彦根地方気象台の値。

土壌雨量指数：土壌雨量指数は、降雨による土砂災害リスクの高まりを示す指標で、土壌中に貯まっている雨水の量を示す指数。詳細は土壌雨量指数の説明

(<http://www.jma.go.jp/jma/kishou/knownbosai/dojoshisu.html>) を参照。

流域雨量指数：流域雨量指数は、河川の上流域に降った雨による、下流の対象地点の洪水害リスクの高まりを示す指標で、降った雨水が地表面や地中を通して時間をかけて流れ下る量を示す指数。詳細は流域雨量指数の説明

(<http://www.jma.go.jp/jma/kishou/knownbosai/ryuikishisu.html>) を参照

表面雨量指数：表面雨量指数は、短時間強雨による、浸水害のリスクの高まりを示す指標で、降った雨が地表面にたまっている量を示す指数。詳細は表面雨量指数の説明

(<http://www.jma.go.jp/jma/kishou/knownbosai/hyomenshisu.html>) を参照

滋賀県全体における警報・注意報の種別および発表基準 (彦根地方気象台ホームページ)

警報・注意報発表基準一覧表

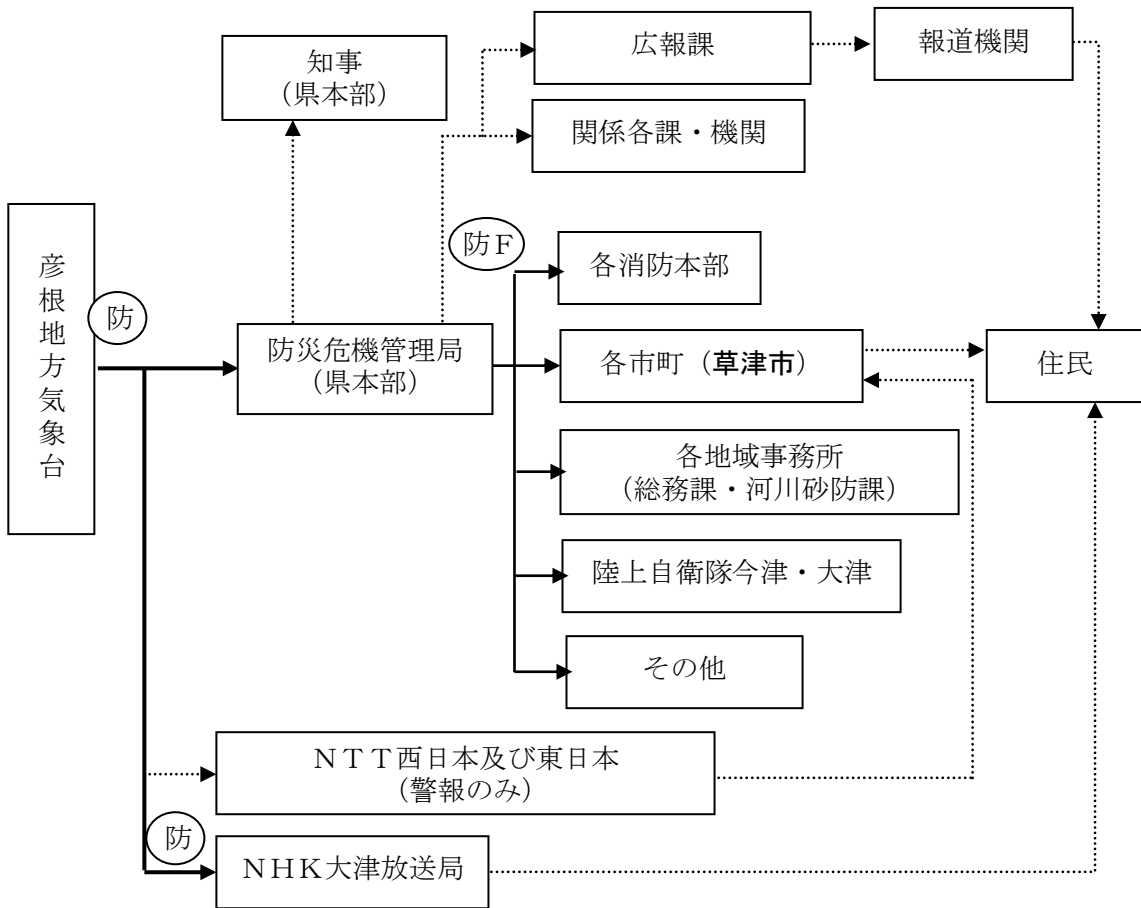
(大坂管区気象台管内) 令和7年5月29日現在

発表官署		彦根地方気象台				
府県予報区		滋賀県				
一次細分区域		南部			北部	
市町村等をまとめた地域		近江南部	東近江	甲賀	近江西部	湖北 湖東
警	大雨	区域内の市町村で別表1の基準に到達することが予想される場合				
	洪水	区域内の市町村で別表2の基準に到達することが予想される場合				
	暴風(平均風速)	琵琶湖 20m/s、琵琶湖を除く地域 20m/s	20m/s		琵琶湖 20m/s、琵琶湖を除く地域 20m/s	
	暴風雪(平均風速)	琵琶湖 20m/s、琵琶湖を除く地域 20m/s 雪を伴う	20m/s 雪を伴う		琵琶湖 20m/s、琵琶湖を除く地域 20m/s 雪を伴う	
	大雪	12時間降雪の深さ30cm	平地 12時間降雪の深さ30cm 山地 12時間降雪の深さ40cm		平地 12時間降雪の深さ40cm 山地 12時間降雪の深さ50cm	
	波浪(有義波高)					
注	大雨	区域内の市町村で別表3の基準に到達することが予想される場合				
	洪水	区域内の市町村で別表4の基準に到達することが予想される場合				
	強風(平均風速)	琵琶湖 12m/s、琵琶湖を除く地域 12m/s	12m/s		琵琶湖 12m/s、琵琶湖を除く地域 12m/s	
	風雪(平均風速)	琵琶湖 12m/s、琵琶湖を除く地域 12m/s 雪を伴う	12m/s 雪を伴う		琵琶湖 12m/s、琵琶湖を除く地域 12m/s 雪を伴う	
	大雪	12時間降雪の深さ10cm	平地 12時間降雪の深さ10cm 山地 12時間降雪の深さ25cm		平地 12時間降雪の深さ20cm 山地 12時間降雪の深さ30cm	
	波浪(有義波高)					
意	霜	落霜等により被害が予想される場合				
	除雪					
	濃霧(視程)	100m				
	乾燥	最小湿度40%で実効湿度65%				
	なだれ	積雪の深さが50cm以上あり次のいずれか 1 24時間降雪の深さ30cm以上 2 日最高気温10℃以上 3 24時間雨量15mm以上				
	低温	最低気温-5℃以下 ^{*1}				
報	霧	晩霧期 最低気温3℃以下				
	霜水					
	霙雪	24時間降雪の深さ:15cm以上 気温:0℃以上		24時間降雪の深さ:30cm以上 気温:0℃以上		
記録的短時間大雨情報(1時間雨量)		90mm				

*1 気温は彦根地方気象台の値。

VI-17 気象予警報伝達系統図

—— (防F)	防災 FAX(県防災行政無線)
- - - (警)	警察無線
—— (防)	緊急防災情報ネットワーク
.....	その他



(注) 防災危機管理局から地域振興局、市町、消防本部等への予警報の音声および FAX の伝達方法
 勤務時間内の場合
 防災行政無線 FAX および音声一斉により伝達する。
 勤務時間外の場合
 防災行政無線 FAX を一斉指令装置により自動送出し、音声による伝達は防災危機管理局設置のボイスメール装置を遠隔操作することにより市町宿泊者に伝達する。

VI-18 土砂災害警戒区域指定位置図

① 土砂災害警戒区域一覧

(1) 急傾斜地の崩壊

番号	所在地	区域名		警戒区域		特別警戒区域	
				指定年月日	告示番号	指定年月日	告示番号
1	草津市山寺町	祥光寺	I-2702	H18.1.20 (指定) R3.3.23 (解除) R3.3.23 (再指定)	県告 第53号 第193号 第189号	H18.1.20 (指定) R3.3.23 (解除) R3.3.23 (再指定)	県告 第104号 第206号 第202号
2	草津市山寺町	山寺町-2	I-2703	H18.1.20	県告 第54号	H18.1.20	県告 第105号
3	草津市馬場町	馬場町-1	I-2705	H18.1.20	県告 第55号	H18.1.20	県告 第106号
4	草津市馬場町	馬場町-2	I-2706	H18.1.20	県告 第56号	H18.1.20	県告 第107号
5	草津市馬場町	馬場町-3	II-2775	H18.1.20	県告 第57号	H18.1.20	県告 第108号
6	草津市山寺町	山寺町-4	II-2779	H19.3.30	県告 第204号	H19.3.30	県告 第210号
7	草津市山寺町	山寺町-5	II-2780	H19.3.30	県告 第204号	H19.3.30	県告 第210号
8	草津市笠山七丁目	笠山	II-2708	H19.3.30	県告 第204号	-	-
9	草津市岡本町	岡本-3	II-2707	H20.3.12	県告 第128号	-	-
10	草津市岡本町	岡本-1	II-2782	H20.3.12	県告 第128号	H20.3.12	県告 第133号
11	草津市岡本町	岡本-2	II-2783	H20.3.12	県告 第128号	H20.3.12	県告 第133号
12	草津市岡本町	岡本-4	II-2784	H20.3.12	県告 第128号	H20.3.12	県告 第133号
13	草津市岡本町	岡本-5	II-2785	H20.3.12	県告 第128号	H20.3.12	県告 第133号
14	草津市岡本町	岡本-6	II-2786	H20.3.12	県告 第128号	H20.3.12	県告 第133号
15	草津市山寺町	山寺町-1	II-2701	H21.3.9	県告 第136号	-	-
16	草津市山寺町	山寺町-2	II-2704	H21.3.9	県告 第136号	H21.3.9	県告 第139号
	栗東市荒張、 草津市山寺町	浅柄野-1	III-2706	H21.3.23	県告 第212号	-	-
17	草津市山寺町	山寺町-6	II-2821	H22.2.19	県告 第103号	-	-

18	草津市山寺町	山寺町(7)	Ⅱ－2825	R3. 2. 19	県告 第 130 号	R3. 2. 19	県告 第 136 号
19	草津市山寺町	山寺町(8)	Ⅲ－2826	R3. 2. 19	県告 第 130 号	-	-
20	草津市山寺町	山寺町(9)	I－2827	R3. 2. 19	県告 第 130 号	-	-
21	草津市山寺町	山 寺 町 (10)	Ⅲ－2828	R3. 2. 19	県告 第 130 号	-	-
22	草津市山寺町	山 寺 町 (11)	Ⅱ－2829	R3. 2. 19	県告 第 130 号	R3. 2. 19	県告 第 136 号
23	草津市山寺町	山 寺 町 (12)	Ⅱ－2830	R3. 2. 19	県告 第 130 号	R3. 2. 19	県告 第 136 号
24	草津市岡本町	岡本(7)	Ⅲ－2831	R3. 2. 19	県告 第 130 号	-	-
25	草津市岡本町	岡本(8)	Ⅱ－2832	R3. 2. 19	県告 第 130 号	-	-
26	草津市岡本町	岡本(9)	I－2833	R3. 2. 19	県告 第 130 号	R3. 2. 19	県告 第 136 号
27	草津市青地町	青地町(1)	Ⅱ－2834	R3. 2. 19	県告 第 130 号	R3. 2. 19	県告 第 136 号
28	草津市青地町	青地町(2)	Ⅱ－2835	R3. 2. 19	県告 第 130 号	R3. 2. 19	県告 第 136 号
29	草津市追分南 五丁目	追分南(1)	Ⅱ－2836	R3. 2. 19	県告 第 130 号	R3. 2. 19	県告 第 136 号
30	草津市桜ヶ丘 一丁目・追分 南六丁目	桜ヶ丘(1)	I－2837	R3. 2. 19	県告 第 130 号	R3. 2. 19	県告 第 136 号
31	草津市若草三 丁目・若草二 丁目	若草(1)	Ⅱ－2838	R3. 2. 19	県告 第 130 号	-	-
32	草津市若草三 丁目・若四丁 目・岡本町	若草(2)	I－2839	R3. 2. 19	県告 第 130 号	R3. 2. 19	県告 第 136 号
33	草津市追分南 六丁目	追分南(2)	I－2841	R3. 2. 19	県告 第 130 号	R3. 2. 19	県告 第 136 号
34	草津市桜ヶ丘 一丁目	桜ヶ丘(2)	Ⅱ－2842	R3. 2. 19	県告 第 130 号	-	-
35	草津市桜ヶ丘 二丁目・追分 南七丁目	桜ヶ丘(3)	Ⅱ－2843	R3. 2. 19	県告 第 130 号	-	-
36	草津市桜ヶ丘 二丁目	桜ヶ丘(4)	Ⅱ－2844	R3. 2. 19	県告 第 130 号	R3. 2. 19	県告 第 136 号
37	草津市桜ヶ丘 三丁目	桜ヶ丘(5)	I－2845	R3. 2. 19	県告 第 130 号	-	-

38	草津市桜ヶ丘五丁目	桜ヶ丘(6)	Ⅱ－2846	R3. 2. 19	県告第130号	-	-
39	草津市桜ヶ丘五丁目	桜ヶ丘(7)	Ⅲ－2847	R3. 2. 19	県告第130号	-	-
40	草津市野路東一丁目	野路東(1)	Ⅲ－2848	R3. 2. 19	県告第130号	R3. 2. 19	県告第136号
41	草津市野路東一丁目	野路東(2)	Ⅲ－2849	R3. 2. 19	県告第130号	R3. 2. 19	県告第136号
42	草津市野路東二丁目	野路東(3)	I－2850	R3. 2. 19	県告第130号	R3. 2. 19	県告第136号
43	草津市野路東二丁目	野路東(4)	I－2851	R3. 2. 19	県告第130号	R3. 2. 19	県告第136号
44	草津市野路東三丁目	野路東(5)	I－2852	R3. 2. 19	県告第130号	R3. 2. 19	県告第136号
45	草津市野路町	野路町	Ⅲ－2853	R3. 2. 19	県告第130号	-	-
46	草津市笠山五丁目	笠山(1)	Ⅱ－2854	R3. 2. 19	県告第130号	-	-
47	草津市笠山八丁目	笠山(2)	<u>I</u> －2855	R3. 2. 19	県告第130号	R3. 2. 19	県告第136号

(2) 土石流

番号	所在地	区域名		警戒区域		特別警戒区域	
				指定年月日	告示番号	指定年月日	告示番号
1	栗東市荒張・草津市馬場町	菖蒲谷川支流	2208013	R3. 2. 19	県告第130号	R3. 2. 19	県告第136号
2	草津市馬場町・大津市桐生三丁目	伯母川支流	2206001	R3. 2. 19	県告第130号	-	-

② 土砂災害警戒区域警戒避難体制

番号	情報収集方法	情報伝達方法	避難場所	区域内要援護者施設	
				施設の有無	情報伝達方法
1	①滋賀県防災ポータル ②テレビ, ラジオ ③インターネット	①広報車による巡回 ②新聞、ラジオ、テレビ等報道機関に対する発表 ③広報紙、チラシ等 ④航空機その他	志津小学校	無	—
2	同上	同上	同上	無	—
3	同上	同上	同上	無	—
4	同上	同上	同上	無	—

5	同上	同上	同上	無	—
6	同上	同上	同上	無	—
7	同上	同上	同上	無	—
8	同上	同上	南笠東小学校	無	—
9	同上	同上	志津小学校	無	—
10	同上	同上	同上	無	—
11	同上	同上	同上	無	—
12	同上	同上	同上	無	—
13	同上	同上	同上	無	—
14	同上	同上	同上	無	—
15	同上	同上	同上	無	—
16	同上	同上	同上	無	—
17	同上	同上	同上	無	—
18	同上	同上	同上	無	—
19	同上	同上	同上	無	—
20	同上	同上	同上	無	—
21	同上	同上	同上	無	—
22	同上	同上	同上	無	—
23	同上	同上	同上	有	①広報車による巡回 ②新聞、ラジオ、テレビ等報道機関に対する発表 ③広報紙、チラシ等 ④航空機その他
24	同上	同上	同上	無	—
25	同上	同上	志津南小学校	無	—
26	同上	同上	同上	無	—
27	同上	同上	志津小学校	無	—
28	同上	同上	同上	有	①広報車による巡回 ②新聞、ラジオ、テレビ等報道機関に対する発表 ③広報紙、チラシ等 ④航空機その他
29	同上	同上	志津南小学校	無	—
30	同上	同上	玉川小学校	無	—
31	同上	同上	志津南小学校	無	—
32	同上	同上	同上	無	—
33	同上	同上	玉川小学校	無	—
34	同上	同上	同上	無	—

35	同上	同上	同上	無	—
36	同上	同上	同上	無	—
37	同上	同上	同上	無	—
38	同上	同上	同上	無	—
39	同上	同上	同上	無	—
40	同上	同上	志津南小学校	無	—
41	同上	同上	同上	無	—
42	同上	同上	玉川小学校	有	①広報車による巡回 ②新聞、ラジオ、テレビ等報道機関に対する発表 ③広報紙、チラシ等 ④航空機その他
43	同上	同上	同上	無	—
44	同上	同上	同上	無	—
45	同上	同上	同上	無	—
46	同上	同上	志津南小学校	無	—
47	同上	同上	同上	有	①広報車による巡回 ②新聞、ラジオ、テレビ等報道機関に対する発表 ③広報紙、チラシ等 ④航空機その他

土砂災害警戒区域指定位置図

