

# 洪水内水ハザードマップ

草津市(南部)

保存版 令和3年6月作成

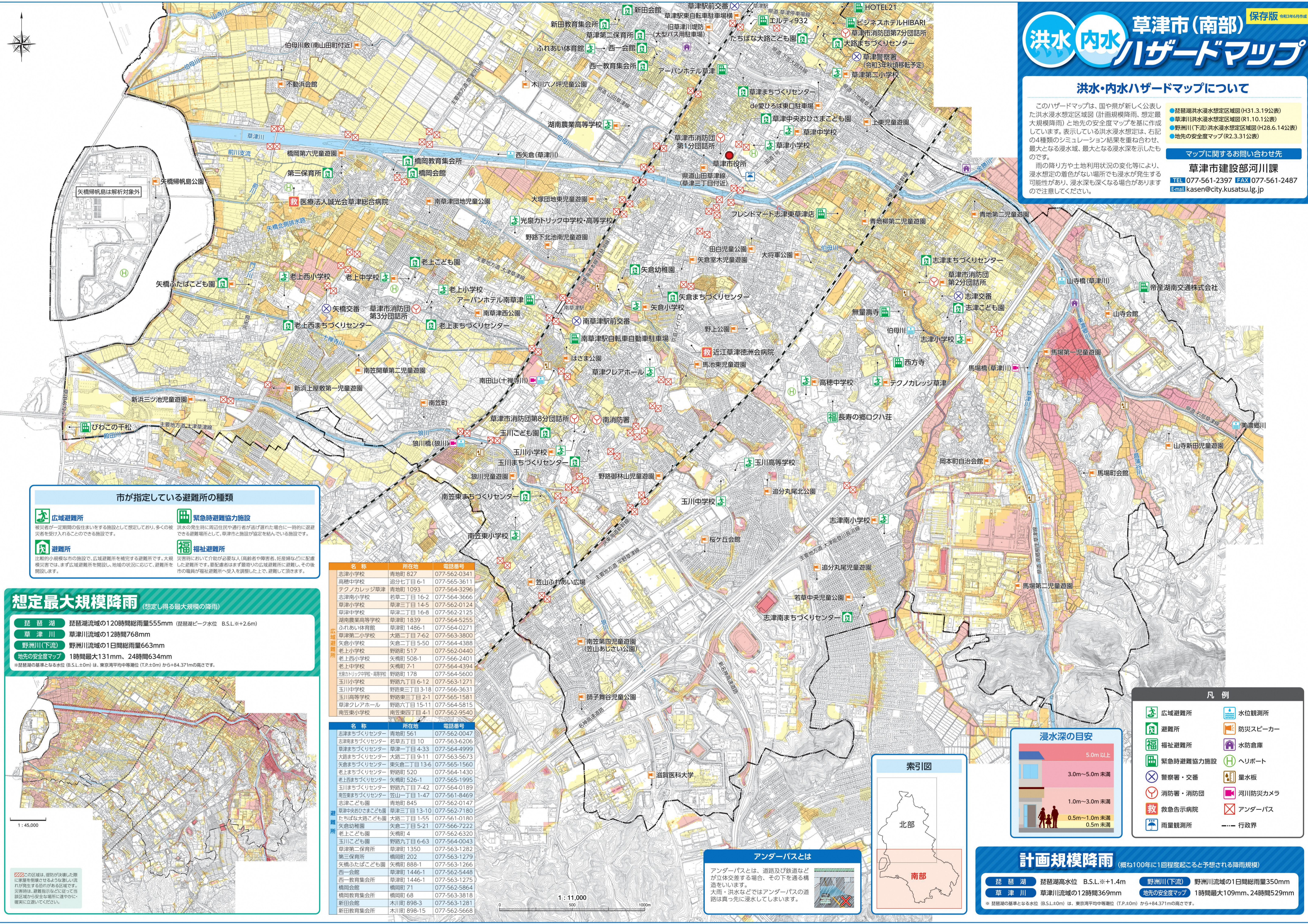
## 洪水・内水ハザードマップについて

このハザードマップは、国や県が新しく公表した洪水浸水想定区域図(計画規模降雨、想定最大規模降雨)と地先の安全度マップを基に作成しています。表示している洪水浸水想定は、右記の4種類のシミュレーション結果を重ね合わせ、最大となる浸水域、最大となる浸水深を示したものです。

雨の降り方や土地利用状況の変化等により、浸水想定の色が異なる場所でも浸水が発生する可能性があります。浸水深も深くなる場合がありますので注意してください。

マップに関するお問い合わせ先  
**草津市建設部河川課**  
 TEL 077-561-2397 FAX 077-561-2487  
 E-mail kasen@city.kusatsu.lg.jp

- 琵琶湖洪水浸水想定区域図(H31.3.19公表)
- 草津川洪水浸水想定区域図(R1.10.1公表)
- 野洲川(下流)洪水浸水想定区域図(H28.6.14公表)
- 地先の安全度マップ(R2.3.31公表)



### 市が指定している避難所の種類

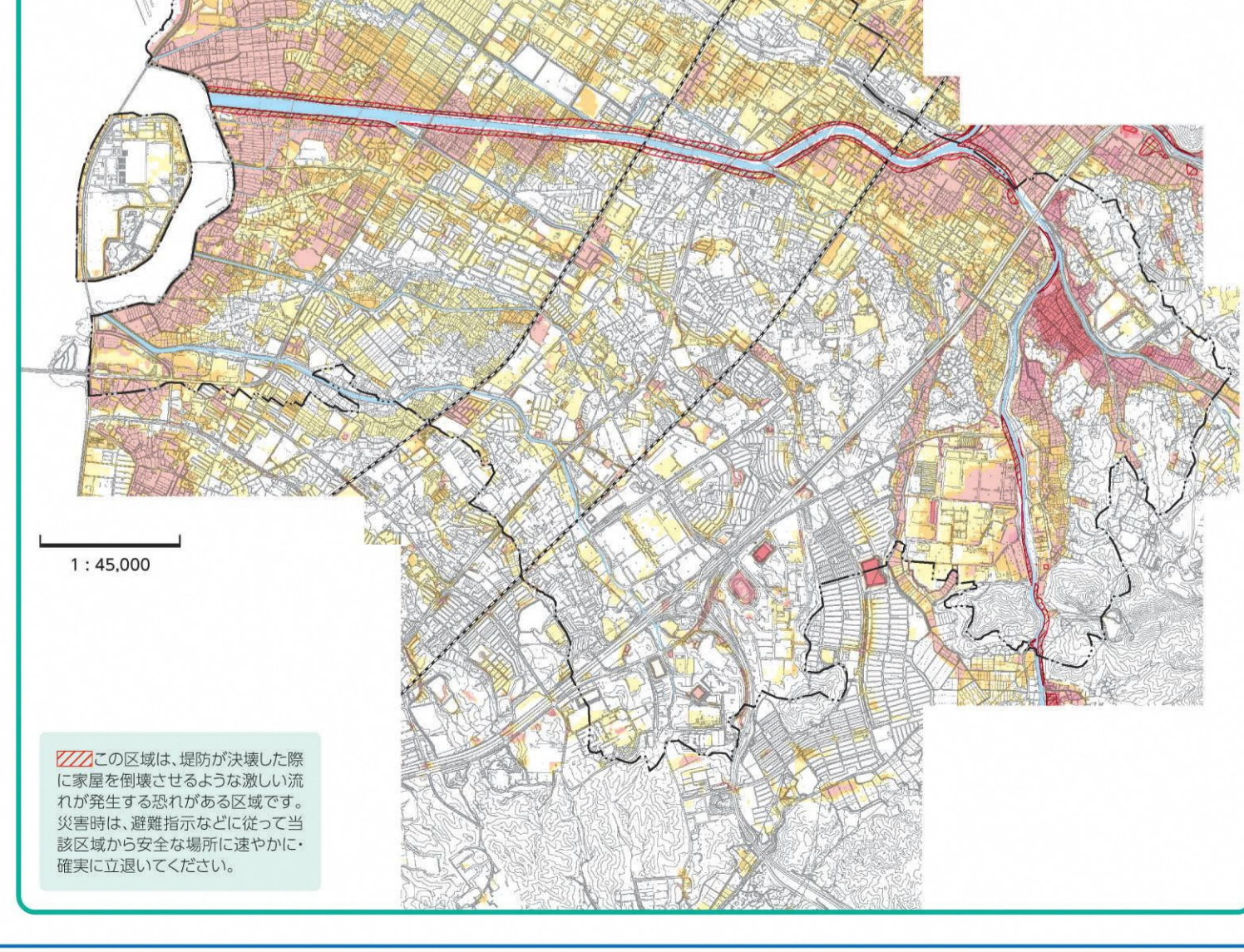
- 広域避難所**  
被災者が一定期間の仮住まいをする施設として想定しており、多くの被災者を受け入れることのできる施設です。
- 緊急時避難協力施設**  
災害時に必要となる人(高齢者や障害者、妊産婦など)に配慮した避難所です。要配慮者はまず最寄りの広域避難所に避難し、その後市の職員が福祉避難所へ受入を調整した上で、避難して頂きます。
- 避難所**  
比較的小規模な市の施設で、広域避難所を補完する避難所です。大規模災害では、まず広域避難所を開設し、地域の状況に応じて、避難所を開設します。
- 福祉避難所**  
比較的小規模な市の施設で、広域避難所を補完する避難所です。大規模災害では、まず広域避難所を開設し、地域の状況に応じて、避難所を開設します。

### 想定最大規模降雨

(想定し得る最大規模の降雨)

- 琵琶湖 琵琶湖流域の120時間総雨量555mm (琵琶湖ピク水位 B.S.L.※+2.6m)
- 草津川 草津川流域の12時間768mm
- 野洲川(下流) 野洲川流域の1日間総雨量663mm
- 地先の安全度マップ 1時間最大131mm、24時間634mm

※琵琶湖の基準となる水位 (B.S.L.±0m) は、東京湾平均中潮水位 (T.P.±0m) から+84.37mの高さです。



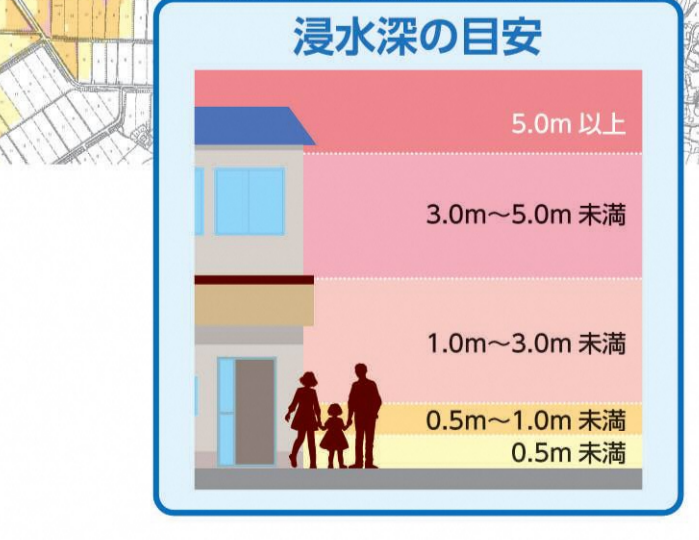
名称	所在地	電話番号
志津小学校	青地町 827	077-562-0341
高徳中学校	追分七丁目 6-1	077-565-3611
テクノカレッジ草津	青地町 1093	077-564-3296
志津南小学校	若草二丁目 16-2	077-564-3666
草津小学校	草津三丁目 14-5	077-562-0124
草津中学校	草津二丁目 16-8	077-562-2125
湖南農業高等学校	草津町 1839	077-564-5255
ふれあい体育館	草津町 1486-1	077-564-0271
草津第二小学校	大路二丁目 7-62	077-563-3800
矢倉小学校	矢倉二丁目 5-50	077-564-4388
老上小学校	野路町 517	077-562-0440
老上西小学校	矢倉町 508-1	077-566-2401
老上中学校	矢倉町 7-1	077-564-4394
光泉カトリック中学校 高等学校	野路町 178	077-564-5600
玉川小学校	野路九丁目 6-12	077-563-1271
玉川中学校	野路三丁目 3-18	077-566-3631
草津高等学校	野路三丁目 2-1	077-565-1581
草津シアターホール	野路六丁目 15-11	077-564-5815
南笠東小学校	南笠東四丁目 4-1	077-562-9540

名称	所在地	電話番号
志津まちづくりセンター	青地町 561	077-562-0047
志津南まちづくりセンター	若草五丁目 10	077-563-6206
草津まちづくりセンター	草津一丁目 4-33	077-564-4999
大路まちづくりセンター	大路二丁目 9-11	077-563-5673
矢倉まちづくりセンター	東矢倉二丁目 13-6	077-565-1560
老上まちづくりセンター	野路町 520	077-564-1430
老上西まちづくりセンター	矢倉町 526-1	077-565-1995
玉川まちづくりセンター	野路九丁目 7-42	077-564-0189
南笠東まちづくりセンター	笠山一丁目 1-47	077-561-8469
志津こども園	青地町 845	077-562-0147
草津中央おひさまこども園	草津三丁目 13-10	077-562-7180
たちばな大路こども園	大路二丁目 1-55	077-561-0180
矢倉幼稚園	矢倉二丁目 5-21	077-566-7222
老上こども園	矢倉町 4	077-562-6320
玉川こども園	野路九丁目 6-63	077-564-0043
草津第二保育所	草津町 1350	077-563-1282
第三保育所	橋岡町 202	077-563-1279
矢倉ふたばこども園	矢倉町 888-1	077-563-1266
西一会館	草津町 1446-1	077-562-5448
西一教育集会所	草津町 1446-1	077-563-1275
橋岡教育集会所	橋岡町 71	077-562-5864
新田会館	橋岡町 68	077-563-3818
新田教育集会所	木川町 898-3	077-563-1281
	木川町 898-15	077-562-5668

名称	所在地	電話番号
笠山ふれあい広場	笠山一丁目 1-47	077-562-0147
南笠東第四児童遊園 (笠山あじさい公園)	笠山一丁目 1-47	077-562-0147
師子舞台児童公園	野路三丁目 1-55	077-561-0180
滋賀医科大学	野路六丁目 15-11	077-564-5815

### アンダーパスとは

アンダーパスとは、道路及び鉄道などが立体交差する場合、その下を通る構造をいいます。大雨・洪水などではアンダーパスの道路は真っ先に浸水してしまいます。



### 凡例

- 広域避難所
- 避難所
- 福祉避難所
- 緊急時避難協力施設
- 警察署・交番
- 消防署・消防団
- 救急告示病院
- 雨量観測所
- 水位観測所
- 防災スピーカー
- 水防倉庫
- ヘリポート
- 量水板
- 河川防災カメラ
- アンダーパス
- 行政界

### 計画規模降雨

(概ね100年に1回程度起こると予想される降雨規模)

- 琵琶湖 琵琶湖高水位 B.S.L.※+1.4m
- 草津川 草津川流域の12時間369mm
- 野洲川(下流) 野洲川流域の1日間総雨量350mm
- 地先の安全度マップ 1時間最大109mm、24時間529mm

※琵琶湖の基準となる水位 (B.S.L.±0m) は、東京湾平均中潮水位 (T.P.±0m) から+84.37mの高さです。