

計画規模降雨

(概ね100年に1回程度起こると予想される降雨規模)

- 琵琶湖 琵琶湖高水位 B.S.L.※+1.4m
- 野洲川(下流) 野洲川流域の1日間総雨量350mm
- 草津川 草津川流域の12時間369mm
- 地先の安全度マップ 1時間最大109mm、24時間529mm

※琵琶湖の基準となる水位 (B.S.L.±0m) は、東京湾平均中等潮位 (T.P.±0m) から+84.371mの高さです。

アンダーパスとは

アンダーパスとは、道路及び鉄道などが立体交差する場合、その下を通る構造をいいます。
大雨・洪水などではアンダーパスの道路は真っ先に浸水してしまいます。



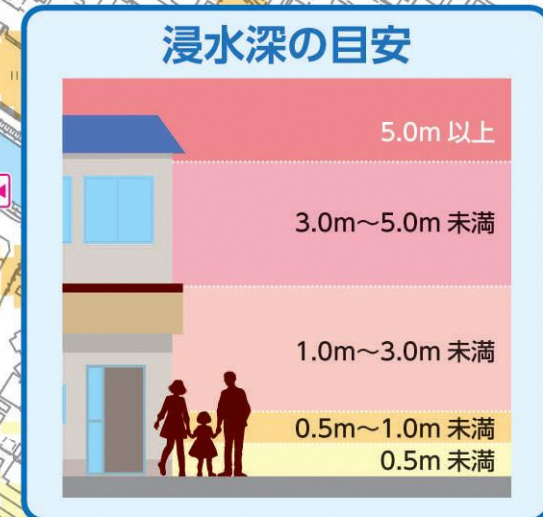
洪水内水ハザードマップ

草津市(渋川学区) 保存版

洪水・内水ハザードマップについて

このハザードマップは、国や県が新しく公表した洪水浸水想定区域図(計画規模降雨)と地先の安全度マップを基に作成しています。表示している洪水浸水想定は、右記の4種類のシミュレーション結果を重ね合わせ、最大となる浸水域、最大となる浸水深を示したものです。
雨の降り方や土地利用状況の変化等により、浸水想定の色がない場所でも浸水が発生する可能性があります。浸水深も深くなる場合がありますので注意してください。

マップに関するお問い合わせ先
草津市建設部河川課
TEL 077-561-2397 FAX 077-561-2487
Email kasen@city.kusatsu.lg.jp



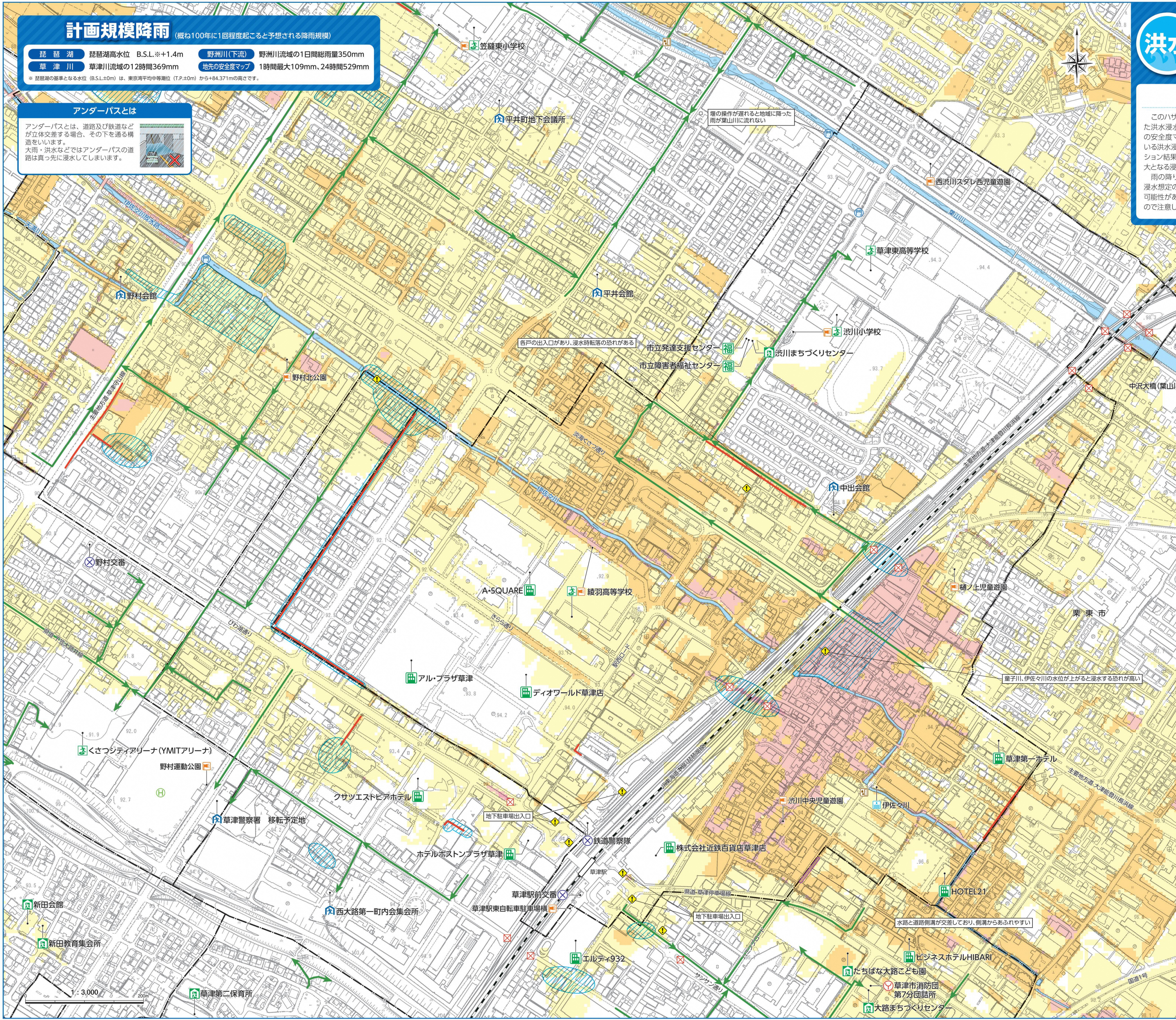
- ### 凡例
- 広域避難所
 - 避難所
 - 福祉避難所
 - 緊急時避難協力施設
 - 警察署・交番
 - 消防署・消防団
 - 救急告示病院
 - 雨量観測所
 - 水位観測所
 - 防災スピーカー
 - 水防倉庫
 - 水門・ゲート・堰・堰
 - ヘリポート
 - 量水板
 - 河川防災カメラ
 - アンダーパス
 - 行政界
 - 学(地)区境界

- ### 地域の情報
- 以下の情報は、令和2年度に実施したワークショップで住民の方から頂いた情報を参考に記載しています。
- 地域の避難場所
 - 避難経路・避難方向
 - 水に浸かりやすい場所
 - 注意する箇所
 - 転落の恐れのある水路

- ### 広域避難所・避難所一覧について
- 広域避難所**
被災者が一定期間の仮住まいをする施設として想定しており、多くの被災者を受け入れることのできる施設です。
 - 避難所**
比較的小規模な市の施設で、広域避難所を補完する避難所です。大規模災害では、まず広域避難所を開設し、地域の状況に応じて、避難所を開設します。

名称	所在地	電話番号
渋川小学校	西渋川二丁目8-55	077-566-6116
草津東高等学校	西渋川二丁目8-65	077-564-4681
綾羽高等学校	西渋川一丁目18-1	077-563-3435
(セゾンティアーナ(YMITアリーナ))	野村三丁目3-27	077-563-1265
笠峰東小学校	平井三丁目8-1	077-564-4391

名称	所在地	電話番号
大路まづくりセンター	大路二丁目9-11	077-563-5673
渋川まづくりセンター	西渋川二丁目9-38	077-569-0350
たちばな大路こども園	大路二丁目1-55	077-561-0180
草津第二保育所	草津町1350	077-563-1282
新田会館	木川町898-3	077-563-1281
新田教育集会所	木川町898-15	077-562-5668



1:3,000