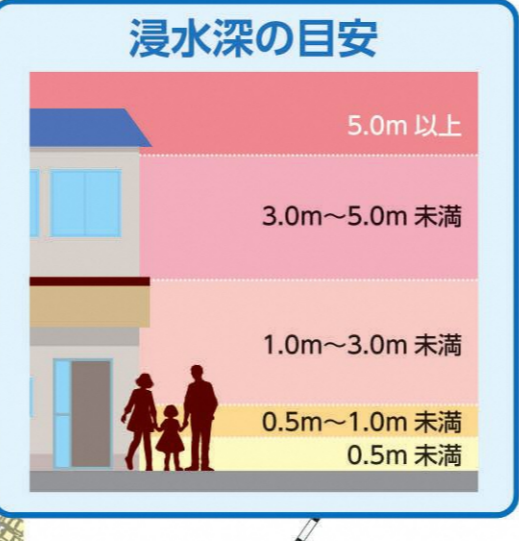


洪水・内水ハザードマップについて

このハザードマップは、国や県が新しく公表した洪水浸水想定区域図(計画規模降雨)と地先の安全度マップを基に作成しています。表示している洪水浸水想定は、右記の4種類のシミュレーション結果を重ね合わせ、最大となる浸水域、最大となる浸水深を示したものです。

雨の降り方や土地利用状況の変化等により、浸水想定の色がない場所でも浸水が発生する可能性があります。浸水深も深くなる場合がありますので注意してください。

マップに関するお問い合わせ先
草津市建設部河川課
 TEL 077-561-2397 FAX 077-561-2487
 E-mail kasen@city.kusatsu.lg.jp



アンダーパスとは

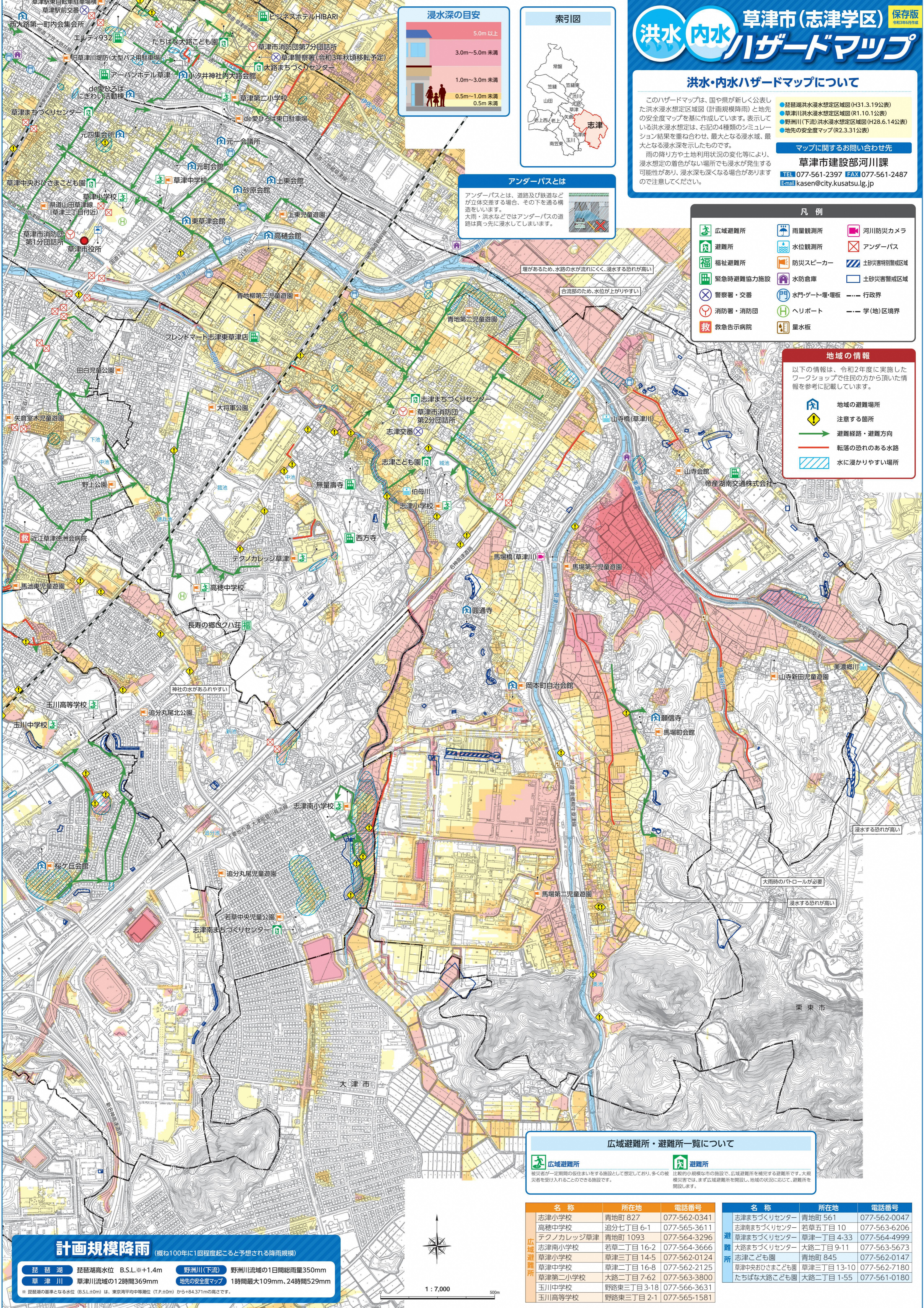
アンダーパスとは、道路及び鉄道などが立体交差する場合、その下を通る構造をいいます。大雨・洪水などではアンダーパスの道路は真っ先に浸水してしまいます。

- 凡例**
- 広域避難所
 - 避難所
 - 福祉避難所
 - 緊急時避難協力施設
 - 警察署・交番
 - 消防署・消防団
 - 救急告示病院
 - 雨量観測所
 - 水位観測所
 - 防災スピーカー
 - 水防倉庫
 - 水門・ゲート・堰・堰板
 - ヘリポート
 - 量水板
 - 河川防災カメラ
 - アンダーパス
 - 土砂災害特別警戒区域
 - 土砂災害警戒区域
 - 行政界
 - 学(地)区境界

地域の情報

以下の情報は、令和2年度に実施したワークショップで住民の方から頂いた情報を参考に記載しています。

- 地域の避難場所
- 注意する箇所
- 避難経路・避難方向
- 転落の恐れのある水路
- 水に浸かりやすい場所



計画規模降雨 (概ね100年に1回程度起こると予想される降雨規模)

- 琵琶湖 琵琶湖高水位 B.S.L.※+1.4m
- 草津川 草津川流域の12時間369mm
- 野洲川(下流) 野洲川流域の1日総降雨量350mm
- 地先の安全度マップ 1時間最大109mm、24時間529mm

※ 琵琶湖の基準となる水位 (B.S.L.±0m) は、東京湾平均中潮位 (T.P.±0m) から+84.371mの高さです。

広域避難所・避難所一覧について

広域避難所
被災者が一定期間の仮住まいをする施設として想定しており、多くの被災者を受け入れることのできる施設です。

避難所
比較的小規模な市の施設で、広域避難所を補完する避難所です。大規模災害では、まず広域避難所を開発し、地域の状況に応じて、避難所を開発します。

名称	所在地	電話番号	名称	所在地	電話番号
志津小学校	青地町 827	077-562-0341	志津まちづくりセンター	青地町 561	077-562-0047
高穂中学校	追分七丁目 6-1	077-565-3611	志津南まちづくりセンター	若草五丁目 10	077-563-6206
テクノカレッジ草津	青地町 1093	077-564-3296	草津まちづくりセンター	草津一丁目 4-33	077-564-4999
志津南小学校	若草二丁目 16-2	077-564-3666	大路まちづくりセンター	大路二丁目 9-11	077-563-5673
草津小学校	草津三丁目 14-5	077-562-0124	志津こども園	青地町 845	077-562-0147
草津中学校	草津二丁目 16-8	077-562-2125	草津中央おひさまこども園	草津三丁目 13-10	077-562-7180
草津第二小学校	大路二丁目 7-62	077-563-3800	たちばな大路こども園	大路二丁目 1-55	077-561-0180
玉川中学校	野路東三丁目 3-18	077-566-3631			
玉川高等学校	野路東三丁目 2-1	077-565-1581			

