

「自転車運転上の注意事項を確認しよう！」

■次の問題を読んで、正しいと思う番号を○でかこみましょう。

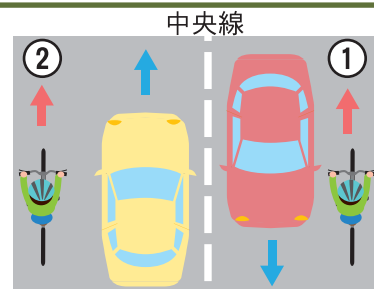
年 組 名前

問1 自転車は道路交通法上、何の仲間になる？

- ①歩行者
- ②車
- ③どれもでない

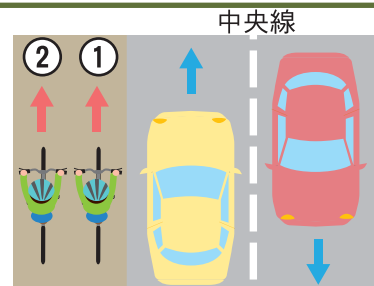
問2 自転車は車道のどの部分を走る？

- ①車道の右側の端
- ②車道の左側の端
- ③どこでもよい



問3 自転車も通行できる歩道では、自転車はどの部分を走る？

- ①車道寄りの部分
- ②車道とは反対側の部分
- ③どこでもよい

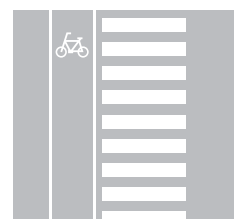


問4 自転車が歩道を走れないのはどれ？

- ①車道での走行が危険と判断した場合
- ②13歳未満の子どもまたは70歳以上の高齢者
- ③「自転車通行可」の標識がないとき

問5 右のイラストでの正しい横断方法は？

- ①横断歩道を通行する
- ②自転車横断帯を通行する
- ③どこでもよい



問6 この標識の意味は？

- ①自転車を押して歩かなければならない
- ②歩行者に注意（注意すれば自転車走行も可能）
- ③歩行者のみ通行することができる



問7 信号がない交差点での正しい右折方法は？

- ①交差点の中心の近くを通過して右折する
- ②交差点の内周に沿って右折する
- ③どこでもよい

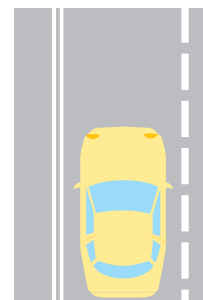
問8 この標識の意味は？

- ①安全確認すれば止まらなくてもよい
- ②自動車のみ止まらなければならない
- ③車両（自転車を含む）、路面電車は一度止まらなければならない



問9 白の2本線の路側帯の通行方法で正しいものは？

- ①歩行者専用のため通行不可
- ②路側帯であれば通行可能
- ③状況により判断する



路側帯 車道

問10 踏切での通行で正しいものは？

- ①遮断機が下りはじめたら急いで通行する
- ②一時停止して安全を確認してから通行する
- ③一時停止しなくても安全が確認できれば通行できる

問11 道路標識について正しくないものは？

- ①道路標識は自動車のもので、自転車は従う必要はない
- ②一方通行では逆進入しない
- ③歩行者専用の標識がある歩道では、自転車は車道を走行する
- ④一時停止では止まる

問12 次の中で正しいものはどれ？

- ①交通量が少なく、道路が広ければ並進をしてもよい
- ②足先が地面につかなくても、ペダルを踏めれば運転してもよい
- ③歩行者が前を歩いている時は、ベルを鳴らしてどいてもらう
- ④自転車に乗る前は、ブレーキ等の点検を行う