

# 未来に繋がる資産にしませんか？



空き家を適切に管理することで、価値を守り、資産を活かすことができます。

定期巡回・クレーム一時対応・報告まで一括対応

遠方の方でも安心してお任せいただけます！

業界初！

建築士による写真データチェックが基本サービス！※1

高齢の方には介護福祉士による対応可能※2

草津市特化型



## 空き家管理サービス

※1：巡回写真,現地スタッフの報告をもとに、建築士が状態をチェックします。

※2：介護福祉士の資格を持つスタッフがご本人・ご家族の状況に配慮した対応を行います

### こんなお悩みありませんか？

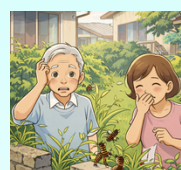
- ・親が施設に入り空き家になった
- ・遠方で管理ができない
- ・近隣への影響が心配
- ・売るか残すか決められない
- ・相談先が分からない



シトラスに  
お任せ下さい！

### 空き家をそのままにしておくと…

- ・不法侵入やゴミの放置
- ・雑草や害虫による近隣トラブル
- ・建物の劣化による資産価値低下



# シトラス管理料プラン

例：ライトプラン（必要最小限の管理でリーズナブルのプランです）

月1回（外観確認） / 5,500円（税込）

①郵便受け確認②簡易清掃③建物目視点検  
④庭木確認⑤管理看板設置⑥防犯確認  
建築士による写真データチェックとメール報告を含みます。



## 予算・ニーズで選べる管理プラン比較（150㎡未満）

	ライト 必要最小限の管理で リーズナブルなプラン	スタンダード 屋外・室内をしっかりと管理する 二層人気のプラン	プレミアム 月2回の巡回で屋外・室内を 建築士が点検・管理の安心プラン
巡回数	月1回	月1回	月2回
作業時間	屋外 約30分	屋外・室内 約60分	毎月1回目：屋外・室内 約60分 毎月2回目：屋外のみ 約30分
管理料金／月額（税込）	5,500円（税込み）	11,000円（税込み）	22,000円（税込み）
屋外作業	郵便受け確認	●	●×2
	簡易清掃／ゴミ拾い	●	●×2
	建物外部目視点検	●	●
	庭木の確認	●	●×2
	管理看板の設置	●	●
	防犯確認	●	●×2
室内作業	全室換気（約30分）	—	●
	通水（約120秒）	—	●
	簡易清掃	—	●
	雨漏り・カビ確認	—	●
	防犯確認	—	●
建築士による写真データ確認	●	●	●
建築士による巡回	—	—	●

※オプションとして建物インスペクション・草刈り・清掃・不用品処分・鍵管理・郵便対応行います。  
※物件の状況によりご利用いただけない場合がございます。まずは現地確認のうえご提案いたします。

空き家は適切に管理することで、大切な資産として活かすことができます。管理・活用まで一貫してサポートいたします。まずはお気軽にご相談ください。

～ 株式会社シトラス ～  
不動産事業部

〒525-0034 滋賀県草津市草津四丁目8番13号

Tel:077-532-3556 Email: kusatsu-akiya@citrus-shiga.com

