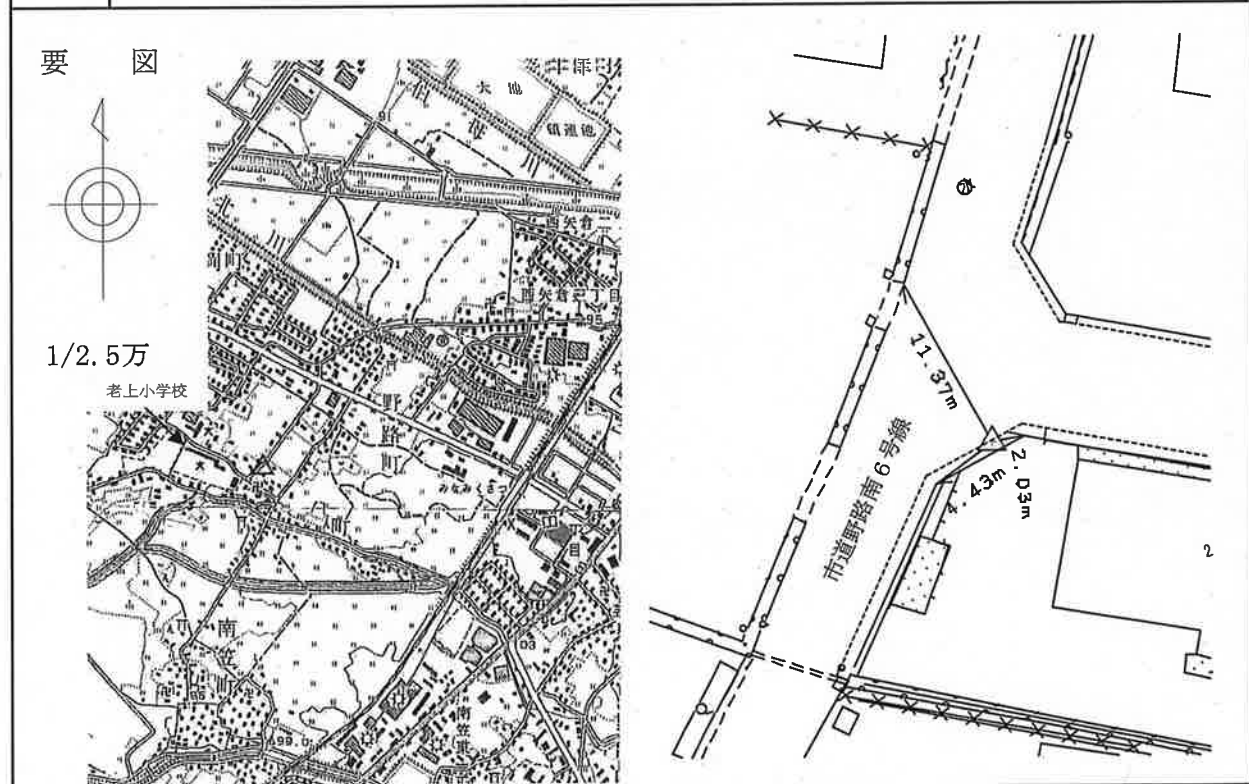


3 級 基 準 点 の 記

ふりがな 点 名	3 - 1		1/20万図名	1/5万図名	京都東北部
			京都及び大阪		
冠字選点番号	—————	標識番号	金属標	3 - 1	
所在地	滋賀県草津市野路町字池之内534-1番地				
				地目	宅地
所有者	管理者：草津市				
測標の種類	—————	埋設法	地上		
選点年月日	平成19年 9月 3日	選点者	北村 正明		
造標年月日	平成 一 年 一 月 一 日	造標者	—————		
埋設年月日	平成19年 9月 6日	埋設者	竹内 昭博		
観測年月日	平成19年 9月 19日	観測者	山本 博章		
自動車到達地点	草津市立老上小学より東方約200mの道路脇				
歩道状況	—————				
徒歩時間・距離	—————				
基準点周辺の状況	住宅地				
その他	—————				
備考	平成19年 9月 6日 新設				
	柱石長 0.06 m GPS測量による。 現況地目：公衆用道路				

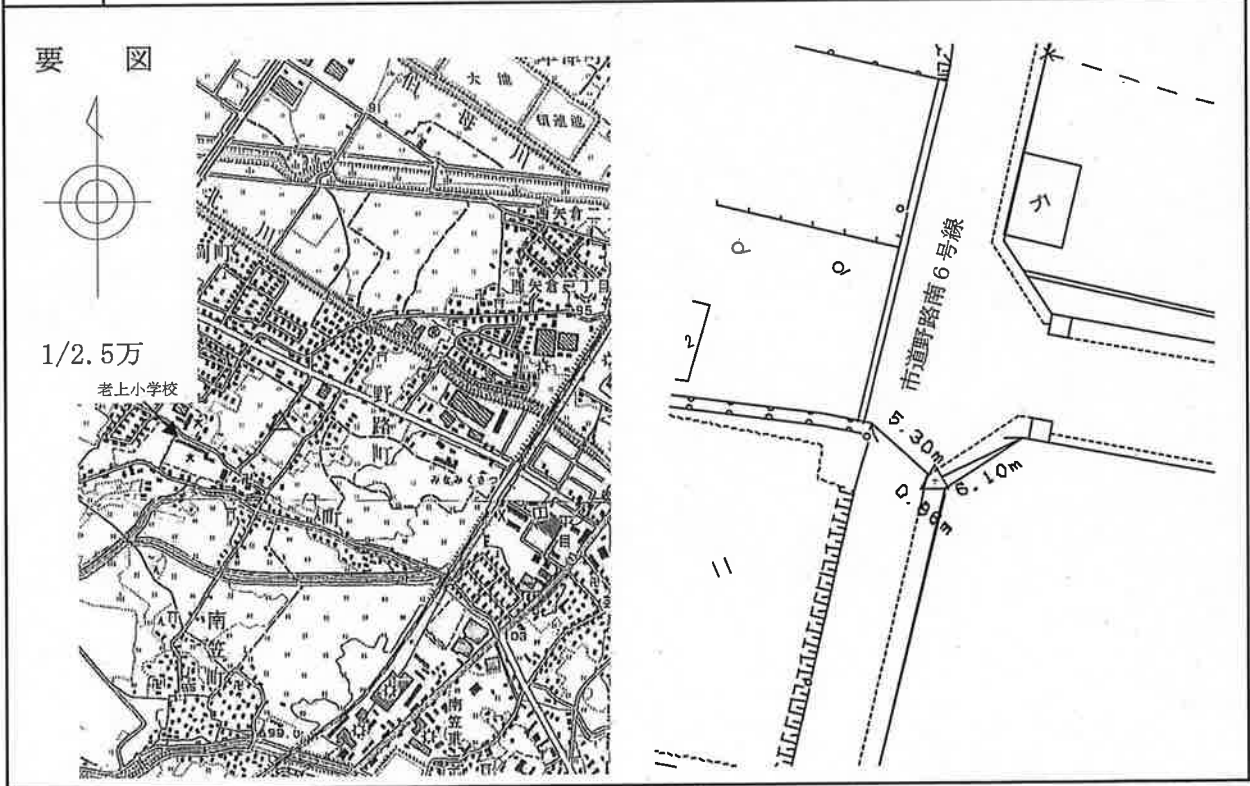


(草津市野路西部土地区画整理組合)

調製 平成 19年10月19日

3 級 基 準 点 の 記

ふりがな 点 名	3-2		1/20万図名	1/5万図名	京都東北部
			京都及び大阪		
冠字選点番号	—————	標識番号	金属標	3-2	
所在地	滋賀県草津市野路町字池之内543-2番地				
				地目	田
所有者	管理者：草津市				
測標の種類	—————		埋設法	地上	
選点年月日	平成19年	9月	3日	選点者	北村正明
造標年月日	平成	一	年	造標者	—————
埋設年月日	平成19年	9月	6日	埋設者	竹内昭博
観測年月日	平成19年	9月	19日	観測者	北村正明
自動車到達地点	草津市立老上小学校より東方約250mの道路脇				
歩道状況	—————				
徒歩時間・距離	—————				
基準点周辺の状況	住宅地				
その他	—————				
備考	平成19年 9月 6日 新設				
	柱石長		0.06 m		
GPS測量による。			現況地目：公衆用道路		

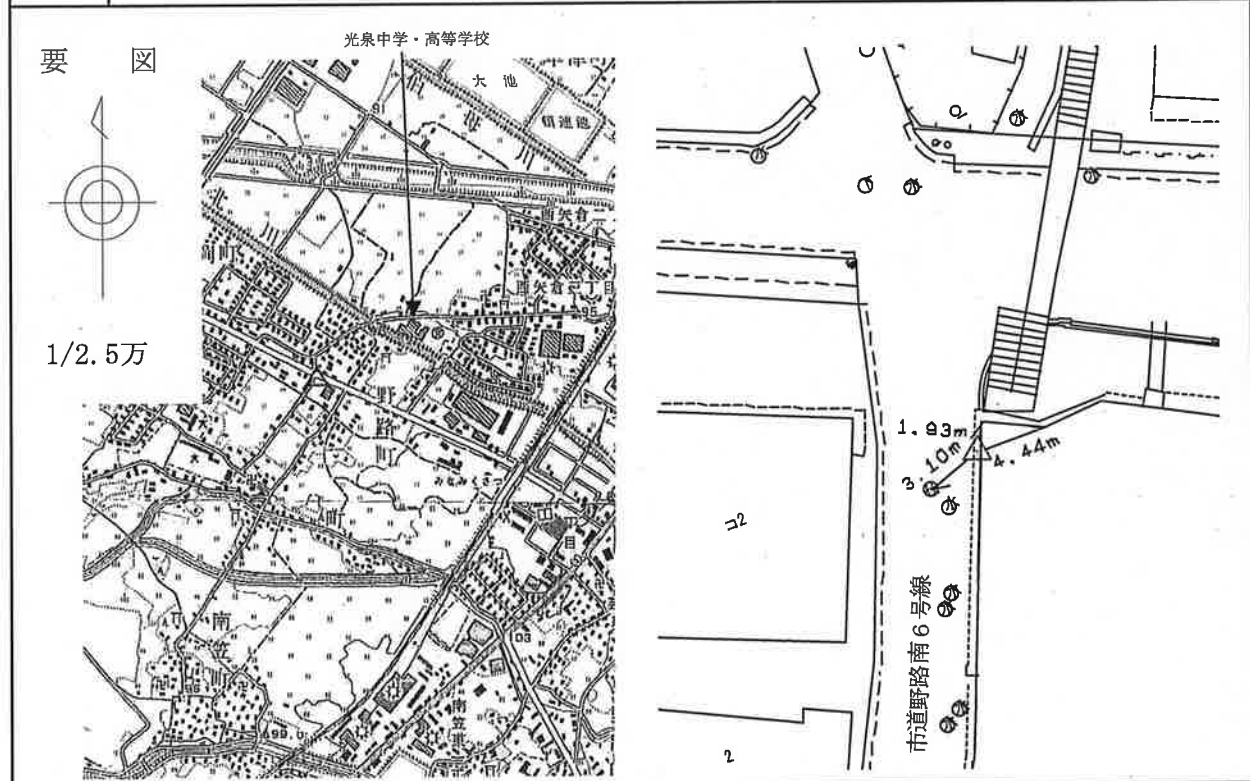


(草津市野路西部土地区画整理組合)

3 級 基 準 点 の 記

ふりがな 点 名	3-3		1/20万図名	1/5万図名	京都東北部
			京都及び大阪		
冠字選点番号	—————	標識番号	金属標	3-3	///
所 在 地	滋賀県草津市野路町字鳥ヶ辻470-2番地				///
			地 目	田	///
所 有 者	管理者：草津市				///
測標の種類	—————	埋 設 法	地 上		
選点年月日	平成19年 9月 3日	選 点 者	北村 正明		
造標年月日	平成 一 年 一 月 一 日	造 標 者	—————		
埋設年月日	平成19年 9月 6日	埋 設 者	竹内 昭博		
観測年月日	平成19年 9月19日	観 測 者	木村 猛志		
自動車到達地点	光泉中学・高等学校より南西約350mの道路脇				∴
歩 道 状 況	—————				
徒歩時間・距離	—————				
基準点周辺の状況	東側：平和堂				∴
そ の 他	—————				

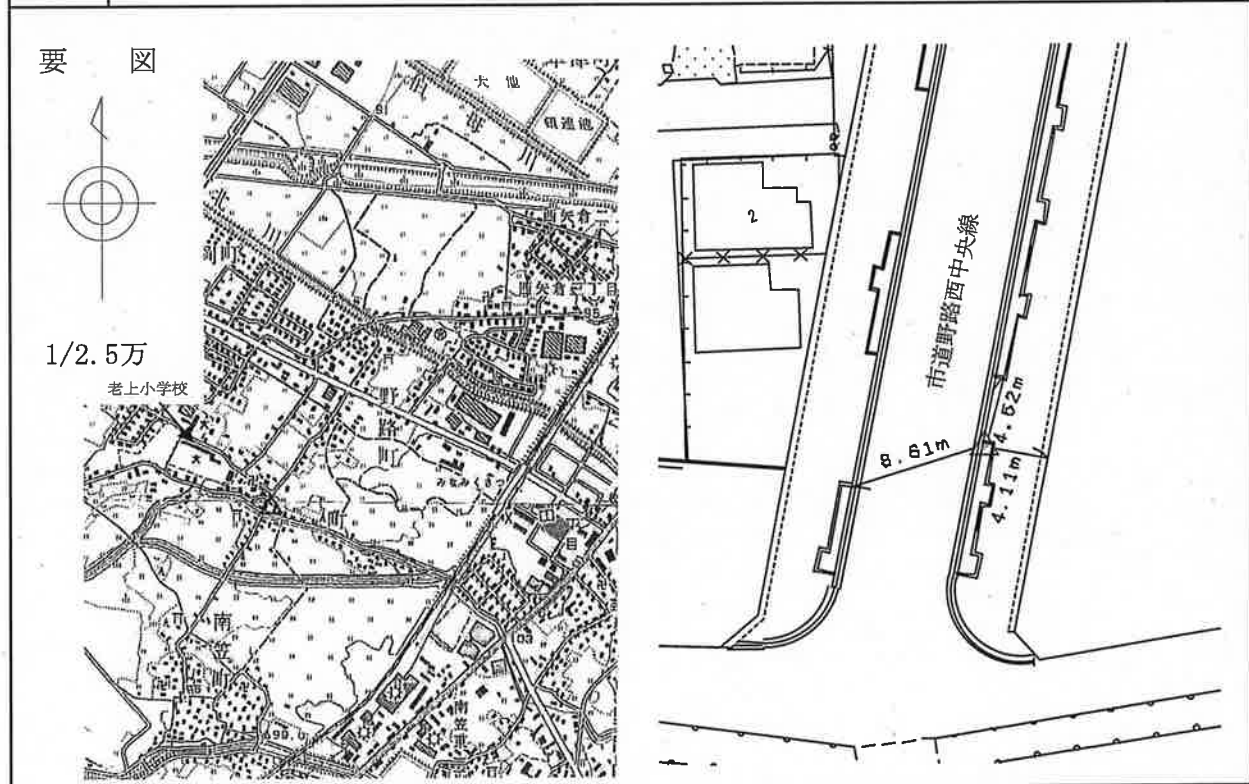
備 考	平成19年 9月 6日 新設		///
	柱石長 0.06 m		///
GPS測量による。		現況地目：公衆用道路	



(草津市野路西部土地区画整理組合)

3 級 基 準 点 の 記

ふりがな 点 名	3 - 4		1/20万図名	1/5万図名	京都東南部
			京都及び大阪		
冠字選点番号	—	標識番号	金属標	3 - 4	
所在地	滋賀県草津市野路町字南田山571-2番地				
			地目	畑	
所有者	管理者：草津市				
測標の種類	—	埋設法	地上		
選点年月日	平成19年 9月 3日	選点者	北村 正明		
造標年月日	平成一年 一月 一日	造標者	—		
埋設年月日	平成19年 9月 6日	埋設者	竹内 昭博		
観測年月日	平成19年 9月 20日	観測者	木村 猛志		
自動車到達地点	草津市立老上小学校より南東約250mの道路脇				
歩道状況	—				
徒歩時間・距離	—				
基準点周辺の状況	住宅地				
その他	—				
備考	平成19年 9月 6日 新設				
	柱石長 0.06 m GPS測量による。 現況地目：公衆用道路				



(草津市野路西部土地区画整理組合)

調製 平成 19年10月19日

3 級 基 準 点 の 記

ふりがな 点 名	3-5		1/20万図名	1/5万図名	京都東北部
			京都及び大阪		
冠字選点番号	—	標識番号	金属標	3-5	
所在地	滋賀県草津市野路町字池之内535-1番地				
			地目	雑種地	
所有者	管理者：草津市				
測標の種類	—	埋設法	地上		
選点年月日	平成19年 9月 3日	選点者	北村 正明		
造標年月日	平成一年 一月 一日	造標者	—		
埋設年月日	平成19年 9月 6日	埋設者	竹内 昭博		
観測年月日	平成19年 9月 20日	観測者	久谷 幸雄		
自動車到達地点	草津市立老上小学より東方約300mの道路脇				
歩道状況	—				
徒歩時間・距離	—				
基準点周辺の状況	住宅地				
その他	—				
備考	平成19年 9月 6日 新設				
	柱石長 0.06 m		GPS測量による。		
	現況地目：公衆用道路				
要 図					
 <p>1/2.5万 老上小学</p>		 <p>市道野路西中央線</p>			

(草津市野路西部土地区画整理組合)

3 級 基 準 点 の 記

ふりがな 点 名	3-6	1/20万図名	1/5万図名	京都東南部
冠字選点番号	—————	標識番号	金属標	3-6
所在地	滋賀県草津市野路町字澤790番地			
			地目	田
所有者	管理者：草津市			
測標の種類	—————	埋設法	地上	
選点年月日	平成19年 9月 3日	選点者	北村 正明	
造標年月日	平成 一 年 一 月 一 日	造標者	—————	
埋設年月日	平成19年 9月 6日	埋設者	竹内 昭博	
観測年月日	平成19年 9月 20日	観測者	澤 満	
自動車到達地点	JR南草津駅より西方約500mの道路脇			
歩道状況	—————			
徒歩時間・距離	—————			
基準点周辺の状況	住宅地			
その他	—————			
備考	平成19年 9月 6日 新設			
	柱石長 0.06 m			
	GPS測量による。		現況地目：公衆用道路	
要 図	<div style="display: flex; justify-content: space-between;"> <div style="width: 45%;"> <p>1/2.5万</p> </div> <div style="width: 45%;"> </div> </div>			

(草津市野路西部土地区画整理組合)

調製 平成 19年10月19日

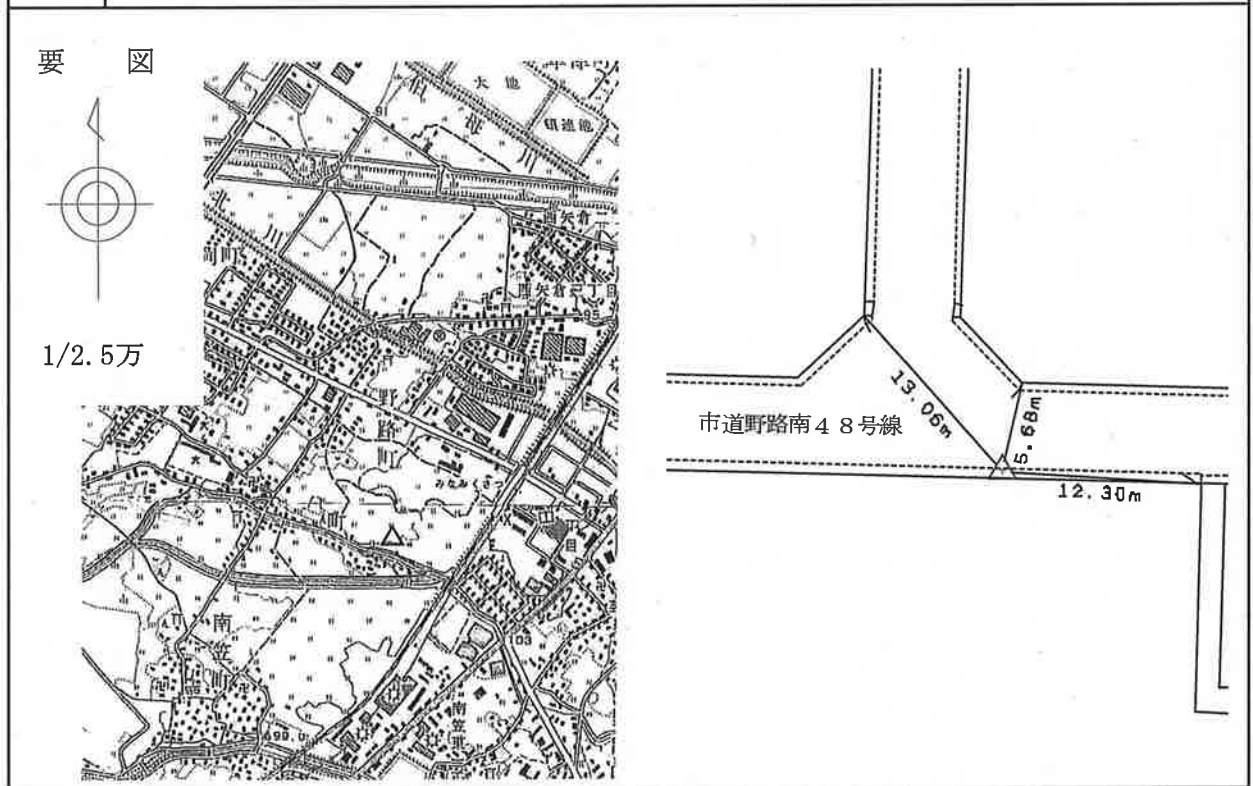
3 級 基 準 点 の 記

ふりがな 点 名	3-7		1/20万図名	1/5万図名	京都東北部	
			京都及び大阪			
冠字選点番号	_____	標識番号	標石	3-7	///	
所在地	滋賀県草津市野路町字西之野620-1番地				///	
				地目	田	///
所有者	管理者：草津市				///	
測標の種類	_____	埋設法	地下			///
選点年月日	平成19年 9月 3日	選点者	北村 正明			///
造標年月日	平成 一 年 一 月 一 日	造標者	_____			
埋設年月日	平成19年 9月 6日	埋設者	竹内 昭博			///
観測年月日	平成19年 9月 20日	観測者	森下 茂樹			///
自動車到達地点	J R南草津駅より西方約450mの道路脇				:	
歩道状況	_____				:	
徒歩時間・距離	_____				:	
基準点周辺の状況	東側：南草津駅				:	
その他	_____				:	
備 考	平成19年 9月 6日 新設				///	
	柱石長 0.61 m		GPS測量による。			///
		現況地目：公衆用道路				:
要 図						
						市道南草津駅東西線
(草津市野路西部土地区画整理組合)						

調製 平成 19年10月19日

3 級 基 準 点 の 記

ふりがな 点 名	3-8		1/20万図名	1/5万図名	京都東南部
			京都及び大阪		
冠字選点番号	—————	標識番号	金属標	3-8	
所在地	滋賀県草津市野路町字澤832番地				
			地目	田	
所有者	管理者：草津市				
測標の種類	—————	埋設法	地上		
選点年月日	平成19年 9月 3日	選点者	北村 正明		
造標年月日	平成 一 年 一 月 一 日	造標者	—————		
埋設年月日	平成19年 9月 6日	埋設者	竹内 昭博		
観測年月日	平成19年 9月 20日	観測者	山本 博章		
自動車到達地点	JR南草津駅より南西約400mの道路脇				
歩道状況	—————				
徒歩時間・距離	—————				
基準点周辺の状況	住宅地				
その他	—————				
備考	平成19年 9月 6日 新設				
	柱石長 0.06 m GPS測量による。 現況地目：公衆用道路				



(草津市野路西部土地区画整理組合)

3 級 基 準 点 の 記

ふりがな 点 名	3-9		1/20万図名	1/5万図名	京都東南部	
			京都及び大阪			
冠字選点番号	_____	標識番号	金属標	3-9	〃	
所在地	滋賀県草津市野路町字澤889-1番地				〃	
				地目	田	〃
所有者	管理者：草津市				〃	
測標の種類	_____	埋設法	地上			〃
選点年月日	平成19年 9月 3日	選点者	北村 正明			〃
造標年月日	平成 年 月 日	造標者	_____			
埋設年月日	平成19年 9月 6日	埋設者	竹内 昭博			〃
観測年月日	平成19年 9月 20日	観測者	木村 猛志			〃
自動車到達地点	JR南草津駅より南西約300mの道路脇				〃	
歩道状況	_____					
徒歩時間・距離	_____					
基準点周辺の状況	東側：JR琵琶湖線				〃	
その他	_____					
備考	平成19年 9月 6日 新設 〃					
	柱石長 0.06 m 〃		GPS測量による。 現況地目：公衆用道路			
要 図						

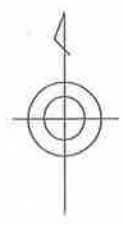
調製 平成 19年10月19日

(草津市野路西部土地区画整理組合)

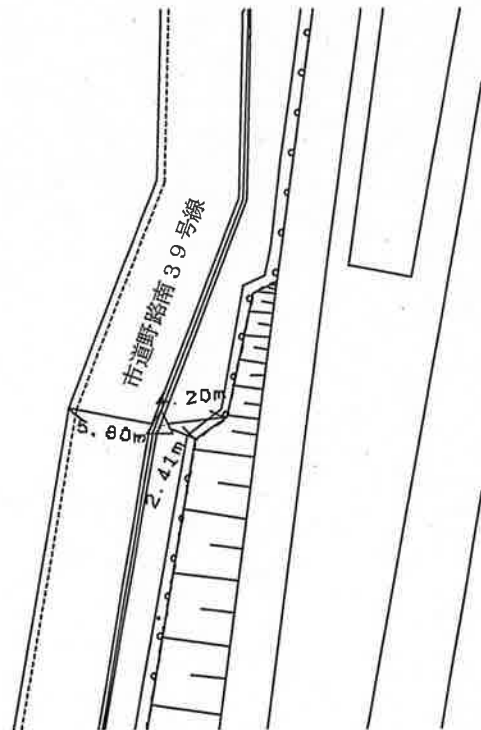
3 級 基 準 点 の 記

ふりがな 点 名	3-10		1/20万図名	1/5万図名	京都東南部
			京都及び大阪		
冠字選点番号	—	標識番号	金属標	3-10	
所在地	滋賀県草津市野路町字岡田870番地				
					地目
所有者	管理者：草津市				
測標の種類	—		埋設法	地上	
選点年月日	平成19年 9月 3日	選点者	北村 正明		
造標年月日	平成—年 —月 —日	造標者	—		
埋設年月日	平成19年 9月 6日	埋設者	竹内 昭博		
観測年月日	平成19年 9月 20日	観測者	久谷 幸雄		
自動車到達地点	JR南草津駅より南西約150mの道路脇				
歩道状況	—				
徒歩時間・距離	—				
基準点周辺の状況	北側：南草津駅				
その他	—				
備考	平成19年 9月 6日 新設				
	柱石長 0.06 m		GPS測量による。		

要 図



1/2.5万



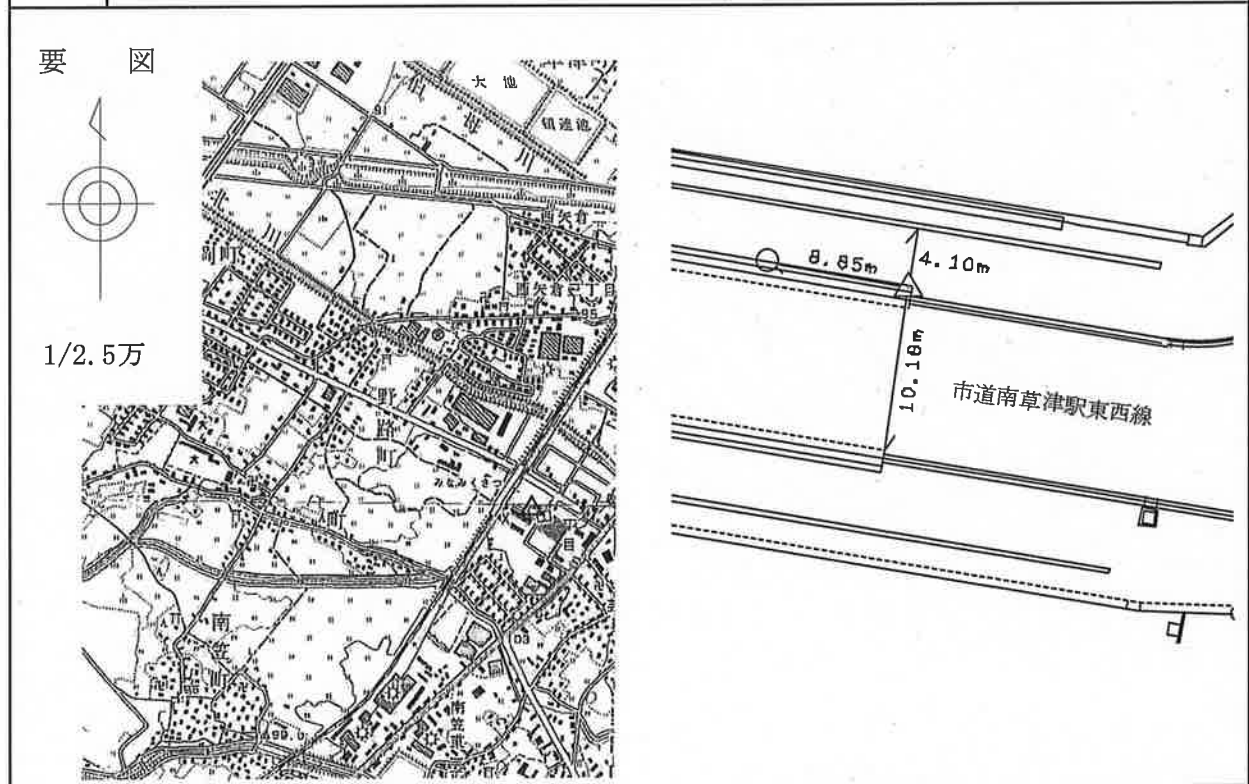
(草津市野路西部土地区画整理組合)

調製 平成 19年10月19日

3 級 基 準 点 の 記

ふりがな 点 名	3-11		1/20万図名	1/5万図名	京都東南部
			京都及び大阪		
冠字選点番号	—————	標識番号	金属標	3-11	
所 在 地	滋賀県草津市野路一丁目49番地				
			地 目	公衆用道路	
所 有 者	管理者：草津市				
測標の種類	—————	埋 設 法	地 上		
選点年月日	平成19年 9月 3日	選 点 者	北村 正明		
造標年月日	平成 一 年 一 月 一 日	造 標 者	—————		
埋設年月日	平成19年 9月 6日	埋 設 者	竹内 昭博		
観測年月日	平成19年 9月 20日	観 測 者	澤 満		
自動車到達地点	J R南草津駅より南東約150mの道路脇				
歩 道 状 況	—————				
徒歩時間・距離	—————				
基準点周辺の状況	西側：南草津駅				
そ の 他	—————				

備 考	平成19年 9月 6日 新設
	柱石長 0.06 m
	GPS測量による。



(草津市野路西部土地区画整理組合)