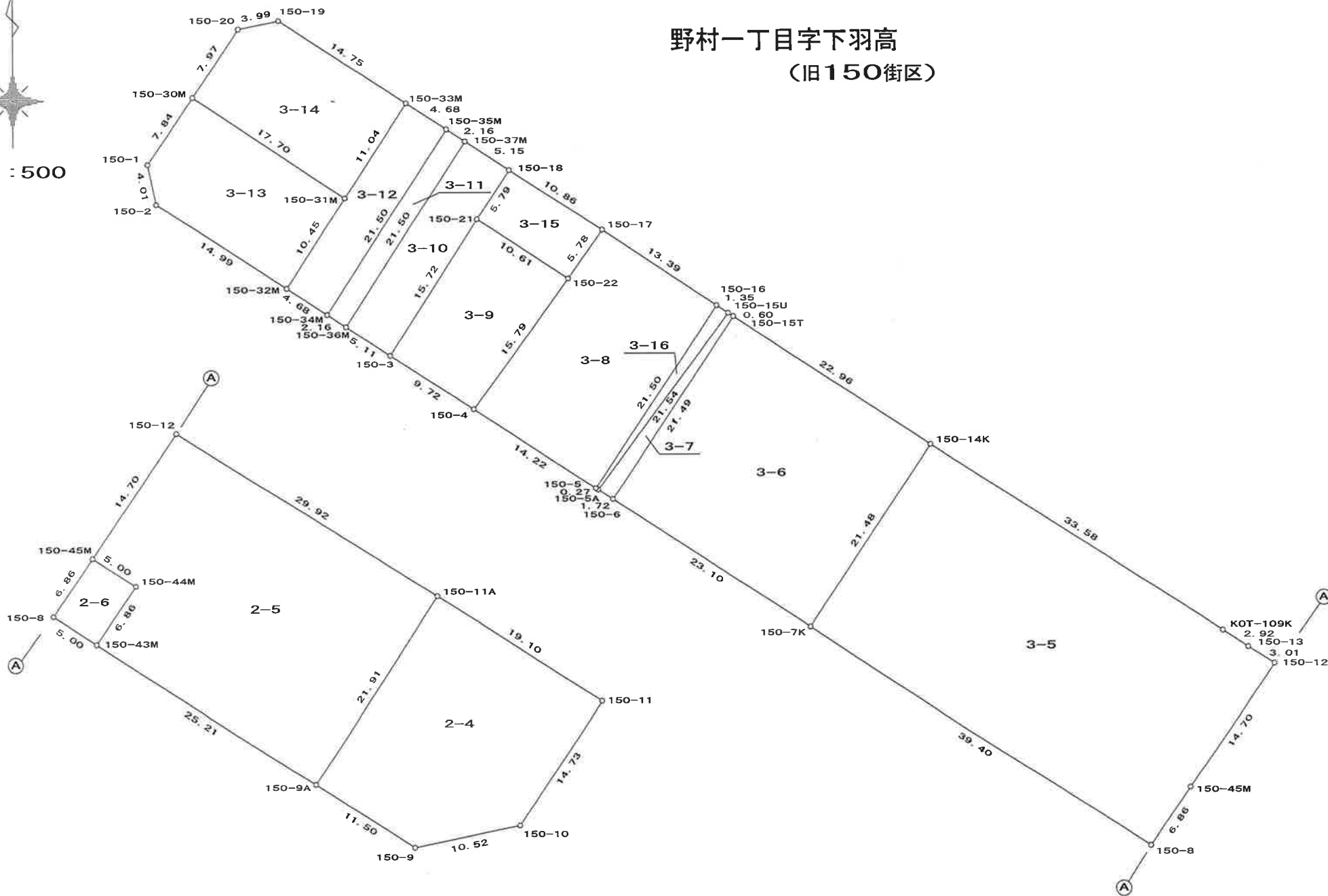




S=1 : 500

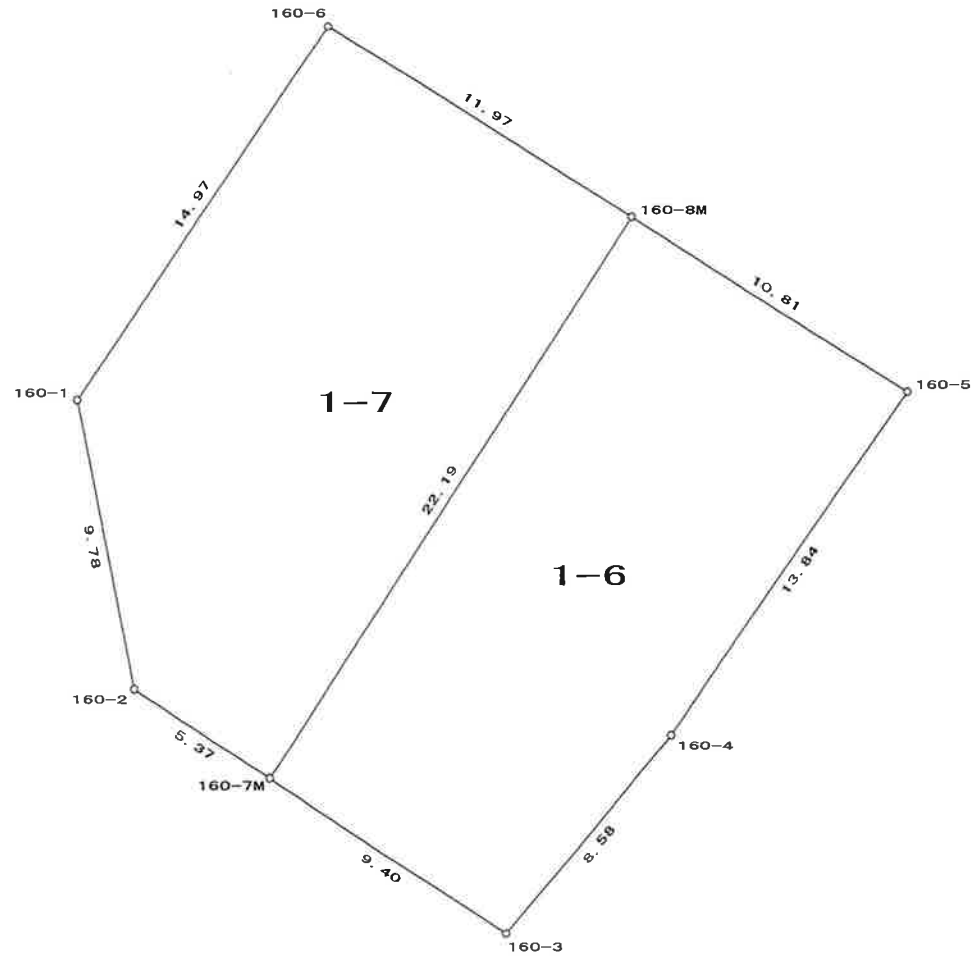
野村一丁目字下羽高 (旧150街区)



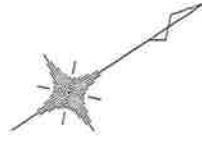
野村一丁目字下羽高
(旧160街区)



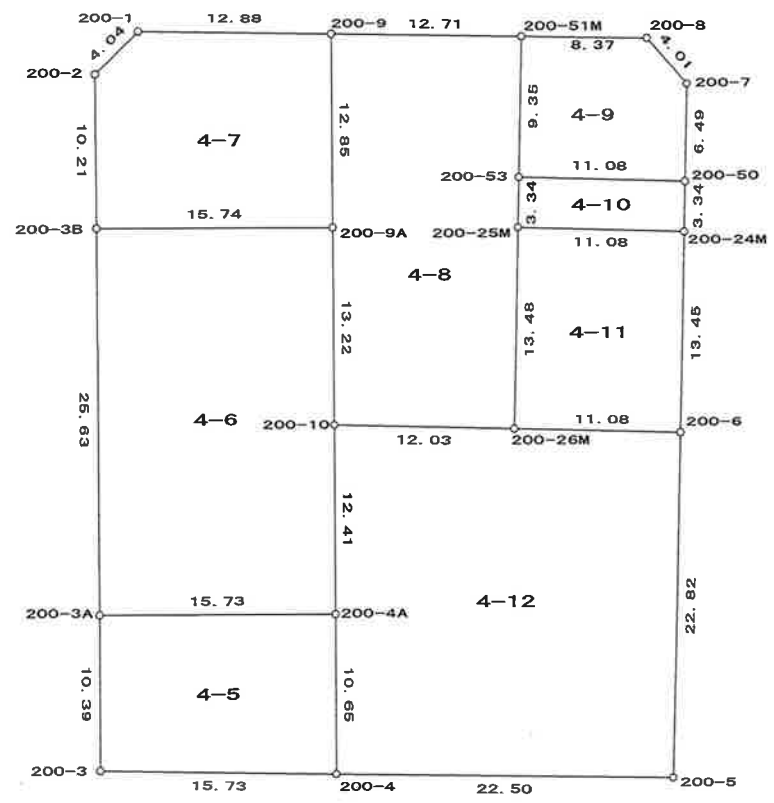
S=1 : 250



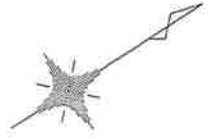
野村一丁目字下羽高 (旧200街区)



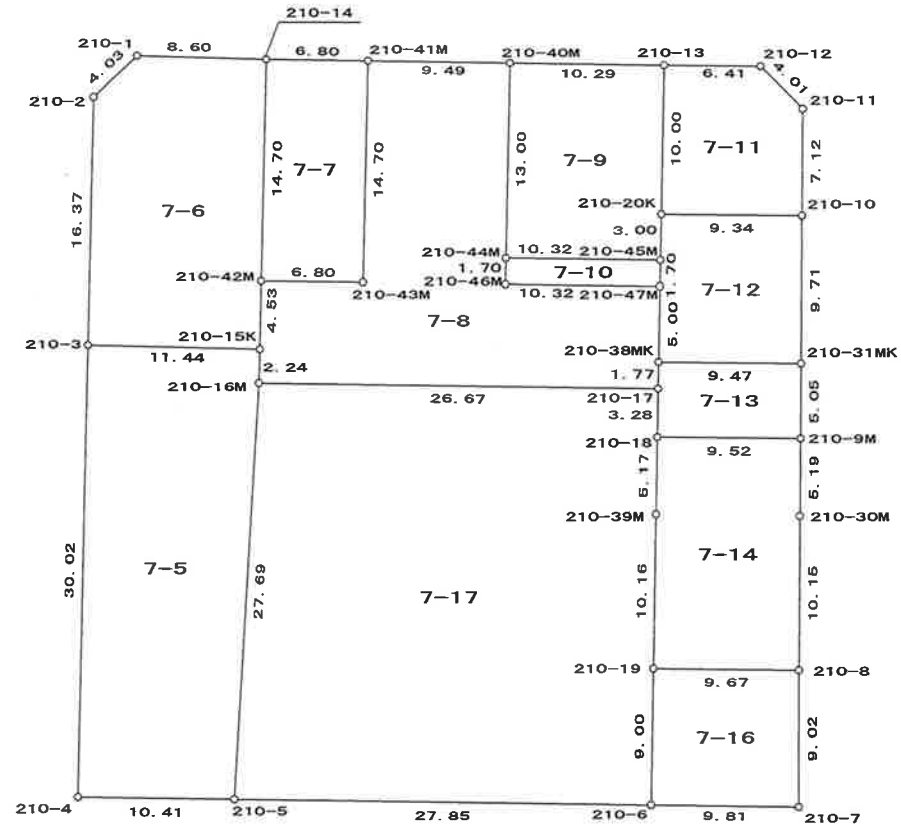
S=1 : 500



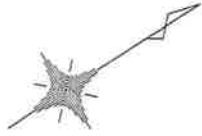
野村一丁目字下羽高
(旧210街区)



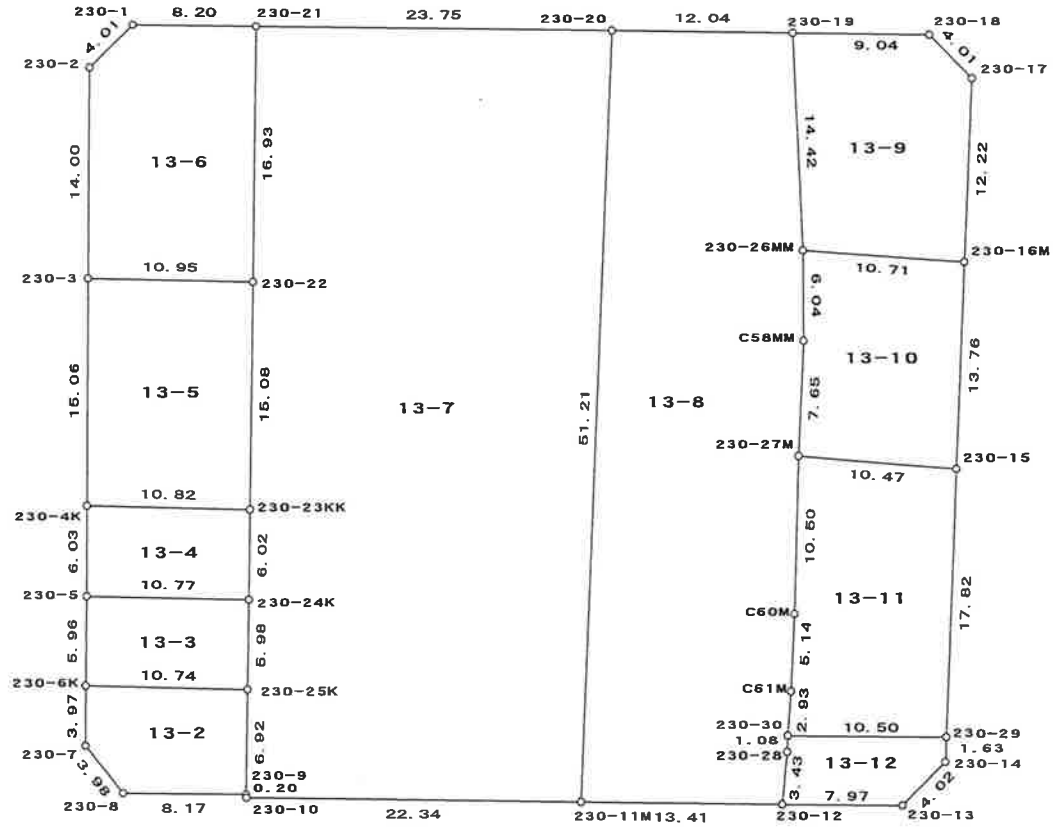
S=1 : 500



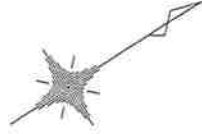
野村一丁目字下羽高 (旧230街区)



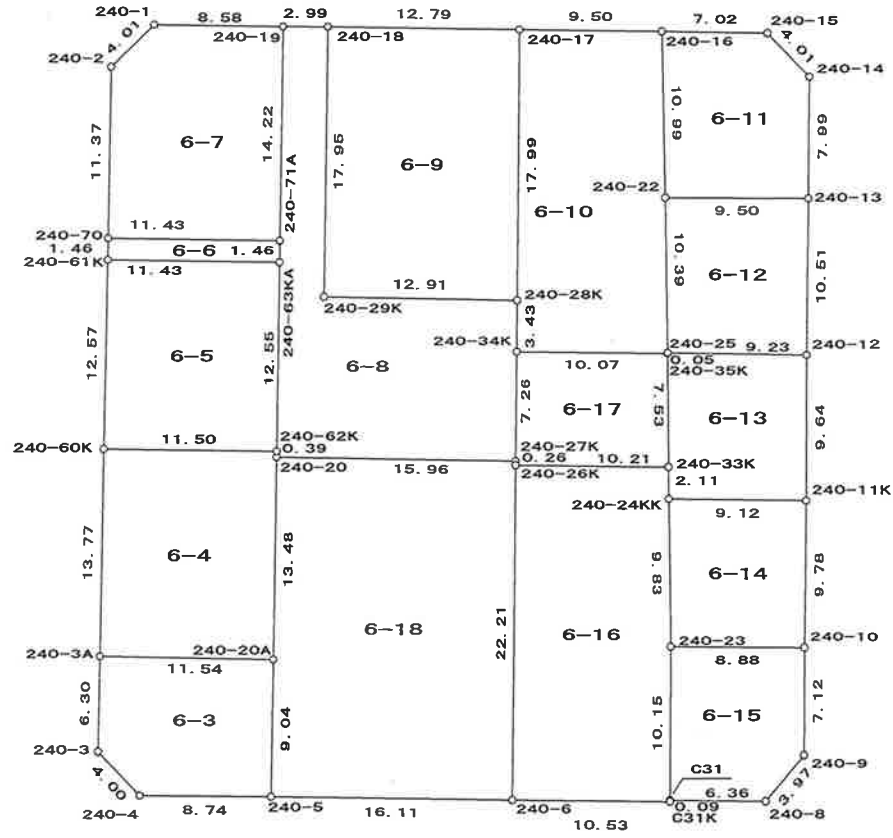
S=1 : 500



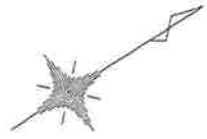
野村一丁目字下羽高
(旧240街区)



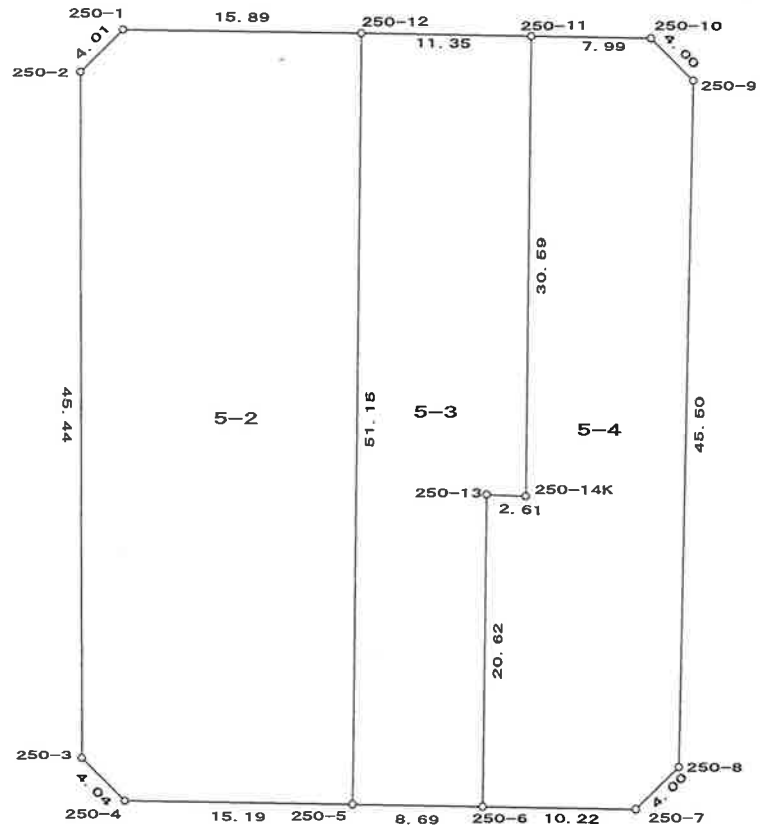
S=1:500



野村一丁目字下羽高
(旧250街区)



S=1 : 500



面積 (倍横距法) 計算書

地番 = 1-1 器械点	視準点	内角	方向角	距離	緯距	経距	X座標	Y座標	倍横距	倍面積
KO-101	10-18	89-25-47	122-57-44	7.12	-3.875	5.976	-108477.657	-3717.452	5.976	-23.157416
10-18	10K101	179-54-34	122-52-18	13.22	-7.177	11.106	-108484.834	-3706.346	23.058	-165.485259
10K101	KK81	88-23-56	31-16-14	4.80	4.105	2.493	-108480.729	-3703.853	36.657	150.475837
KK81	160-3	188-42-32	39-58-46	13.25	10.154	8.514	-108470.575	-3695.339	47.664	483.977417
160-3	160-7M	83-02-17	303-01-03	9.40	5.124	-7.885	-108465.451	-3703.224	48.293	247.451899
160-7M	160-2	180-00-26	303-01-29	5.37	2.929	-4.506	-108462.522	-3707.730	35.902	105.156139
160-2	160-1	225-56-40	348-58-09	9.78	9.603	-1.872	-108452.919	-3709.602	29.524	283.516287
160-1	KO-101	44-33-48	213-31-57	25.02	-20.863	-13.826	-108473.782	-3723.428	13.826	-288.446705
合計									倍面積	793.488199
									面積	396.74

面積 (倍横距法) 計算書

地番 = 1-2 器械点	視準点	内角	方向角	距離	緯距	経距	X座標	Y座標	倍横距	倍面積
KO-101	160-1	90-34-13	33-31-57	25.02	20.863	13.826	-108452.919	-3709.602	13.826	288.446705
160-1	160-6	180-15-49	33-47-46	14.97	12.445	8.330	-108440.474	-3701.272	35.982	447.792510
160-6	150-11	89-26-37	303-14-23	20.00	10.965	-16.731	-108429.509	-3718.003	27.581	302.422599
150-11	150-10	90-12-00	213-26-23	14.73	-12.293	-8.118	-108441.802	-3726.121	2.732	-33.581039
150-10	KO-102	180-13-35	213-39-58	25.36	-21.114	-14.063	-108462.916	-3740.184	-19.449	410.653507
KO-102	KO-101	89-17-46	122-57-44	19.97	-10.866	16.756	-108473.782	-3723.428	-16.756	182.073024
合計									倍面積	1597.807306
									面積	798.90

面積 (倍横距法) 計算書

地番 = 1-3 器械点	視準点	内角	方向角	距離	緯距	経距	X座標	Y座標	倍横距	倍面積
150-11	160-6	89-38-40	123-14-23	20.00	-10.965	16.731	-108440.474	-3701.272	16.731	-183.455415
160-6	170-1	89-48-21	33-02-44	3.00	2.521	1.640	-108437.953	-3699.632	35.102	88.492142
170-1	180-3	90-13-28	303-16-12	19.97	10.958	-16.701	-108426.995	-3716.333	20.041	219.609278
180-3	150-11	90-19-31	213-35-43	3.01	-2.514	-1.670	-108429.509	-3718.003	1.670	-4.198380
合計									倍面積	120.447625
									面積	60.22

面積 (倍横距法) 計算書

地番 = 1-5 器械点	視準点	内角	方向角	距離	緯距	経距	X座標	Y座標	倍横距	倍面積
KK79	10K93K	275-52-26	125-24-09	11.98	-6.941	9.766	-108457.418	-3671.009	9.766	-67.785806
10K93K	10K93	89-30-12	34-54-21	0.65	0.536	0.374	-108456.882	-3670.635	19.906	10.669616
10K93	170-3	99-43-27	314-37-48	1.86	1.308	-1.325	-108455.574	-3671.960	18.955	24.793140
170-3	170-2	175-30-17	310-08-05	1.64	1.060	-1.257	-108454.514	-3673.217	16.373	17.352105
170-2	170-1	171-57-05	302-05-10	31.17	16.561	-26.415	-108437.953	-3699.632	-11.299	-187.124999
170-1	160-6	90-57-34	213-02-44	3.00	-2.521	-1.640	-108440.474	-3701.272	-39.354	99.211434
160-6	160-8M	89-04-43	122-07-27	11.97	-6.368	10.142	-108446.842	-3691.130	-30.852	196.465536
160-8M	160-5	180-00-07	122-07-34	10.81	-5.750	9.157	-108452.592	-3681.973	-11.553	66.429750
160-5	KK79	87-24-09	29-31-43	2.43	2.115	1.198	-108450.477	-3680.775	-1.198	-2.533770
合計									倍面積	157.477006
									面積	78.73

面積 (倍横距法) 計算書

地番 = 1-6 器械点	視準点	内角	方向角	距離	緯距	経距	X座標	Y座標	倍横距	倍面積
160-7M	160-3	89-59-51	123-01-03	9.40	-5.124	7.885	-108470.575	-3695.339	7.885	-40.402740
160-3	160-4	96-54-15	39-55-18	8.58	6.586	5.511	-108463.989	-3689.828	21.281	140.156666
160-4	160-5	174-39-13	34-34-31	13.84	11.397	7.855	-108452.592	-3681.973	34.647	394.871859
160-5	160-8M	87-33-03	302-07-34	10.81	5.750	-9.157	-108446.842	-3691.130	33.345	191.733750
160-8M	160-7M	90-53-38	213-01-12	22.19	-18.609	-12.094	-108465.451	-3703.224	12.094	-225.057246
合計									倍面積 面積	461.302289 230.65

面積 (倍横距法) 計算書

地番 = 1-7 器械点	視準点	内角	方向角	距離	緯距	経距	X座標	Y座標	倍横距	倍面積
160-1	160-2	135-10-23	168-58-09	9.78	-9.603	1.872	-108462.522	-3707.730	1.872	-17.976816
160-2	160-7M	134-03-20	123-01-29	5.37	-2.929	4.506	-108465.451	-3703.224	8.250	-24.164250
160-7M	160-8M	89-59-43	33-01-12	22.19	18.609	12.094	-108446.842	-3691.130	24.850	462.433650
160-8M	160-6	89-06-15	302-07-27	11.97	6.368	-10.142	-108440.474	-3701.272	26.802	170.675136
160-6	160-1	91-40-19	213-47-46	14.97	-12.445	-8.330	-108452.919	-3709.602	8.330	-103.666850
合計									倍面積	487.300870
									面積	243.65

面積 (倍横距法) 計算書

地番 = 2-1 器械点	視準点	内角	方向角	距離	緯距	経距	X座標	Y座標	倍横距	倍面積
150-13	150-12	88-03-26	121-47-22	3.01	-1.586	2.559	-108403.327	-3759.454	2.559	-4.058574
150-12	150-11A	180-29-19	122-16-41	29.92	-15.980	25.299	-108419.307	-3734.155	30.417	-486.043696
150-11A	150-11	180-00-00	122-16-41	19.10	-10.202	16.152	-108429.509	-3718.003	71.868	-733.225861
150-11	180-3	91-19-02	33-35-43	3.01	2.514	1.670	-108426.995	-3716.333	89.690	225.480660
180-3	180-2K	88-37-48	302-13-31	35.16	18.751	-29.747	-108408.244	-3746.080	61.613	1155.305363
180-2K	180-1	180-05-58	302-19-29	16.86	9.019	-14.253	-108399.225	-3760.333	17.613	158.851647
180-1	150-13	91-24-27	213-43-56	3.02	-2.516	-1.680	-108401.741	-3762.013	1.680	-4.226880
合計									倍面積	312.082659
									面積	156.04

面積 (倍横距法) 計算書

地番 = 2-4 器械点	視準点	内角	方向角	距離	緯距	経距	X座標	Y座標	倍横距	倍面積
150-9A	150-9	90-00-00	122-57-20	11.50	-6.257	9.652	-108443.954	-3736.426	9.652	-60.394878
150-9	150-10	135-14-56	78-12-16	10.52	2.152	10.305	-108441.802	-3726.121	29.609	63.717826
150-10	150-11	135-14-07	33-26-23	14.73	12.293	8.118	-108429.509	-3718.003	48.032	590.453137
150-11	150-11A	88-50-18	302-16-41	19.10	10.202	-16.152	-108419.307	-3734.155	39.997	408.070195
150-11A	150-9A	90-40-39	212-57-20	21.91	-18.390	-11.922	-108437.697	-3746.078	11.922	-219.254849
合計									倍面積	782.591431
									面積	391.29

面積 (倍横距法) 計算書

地番 = 2-5 器械点	視準点	内角	方向角	距離	緯距	經距	X座標	Y座標	倍横距	倍面積
150-11A	150-12	89-19-21	302-16-41	29.92	15.980	-25.299	-108403.327	-3759.454	-25.299	-404.260369
150-12	150-45M	91-27-50	213-44-31	14.70	-12.225	-8.166	-108415.552	-3767.620	-58.763	718.380394
150-45M	150-44M	89-12-39	122-57-10	5.00	-2.720	4.196	-108418.272	-3763.424	-62.733	170.634365
150-44M	150-43M	270-47-43	213-44-53	6.86	-5.707	-3.813	-108423.979	-3767.237	-62.350	355.832719
150-43M	150-9A	89-12-27	122-57-20	25.21	-13.718	21.159	-108437.697	-3746.078	-45.004	617.349739
150-9A	150-11A	90-00-00	32-57-20	21.91	18.390	11.922	-108419.307	-3734.155	-11.922	-219.254849
合計									倍面積	1238.681999
									面積	619.34

面積 (倍横距法) 計算書

地番 = 2-6 器械点	視準点	内角	方向角	距離	緯距	経距	X座標	Y座標	倍横距	倍面積
150-8	150-43M	89-13-23	122-58-07	5.00	-2.721	4.195	-108423.979	-3767.237	4.195	-11.414595
150-43M	150-44M	90-46-46	33-44-53	6.86	5.707	3.813	-108418.272	-3763.424	12.203	69.642521
150-44M	150-45M	89-12-17	302-57-10	5.00	2.720	-4.196	-108415.552	-3767.620	11.820	32.150400
150-45M	150-8	90-47-34	213-44-44	6.86	-5.706	-3.812	-108421.258	-3771.432	3.812	-21.751272
合計									倍面積 面積	68.627054 34.31

面積 (倍横距法) 計算書

地番 = 3-1 器械点	視準点	内角	方向角	距離	緯距	経距	X座標	Y座標	倍横距	倍面積
									7.460	-35.901126
KO-103	70-22	89-05-21	122-49-47	8.87	-4.813	7.460	-108373.460	-3878.246	24.313	-148.528398
70-22	70-21	180-12-24	123-02-11	11.20	-6.109	9.394	-108379.569	-3868.852	49.436	-502.566844
70-21	70-20	179-50-21	122-52-32	18.72	-10.166	15.729	-108389.735	-3853.123	76.037	-536.596849
70-20	70-101	180-06-42	122-59-14	12.96	-7.057	10.872	-108396.792	-3842.251	91.514	-273.533144
70-101	70-19	180-00-00	122-59-14	5.49	-2.989	4.605	-108399.781	-3837.646	104.620	-574.468673
70-19	70-18	179-52-20	122-51-34	10.12	-5.491	8.501	-108405.272	-3829.145	134.513	-1865.964974
70-18	70-17	180-06-09	122-57-43	25.49	-13.872	21.392	-108419.144	-3807.753	165.248	-1000.907415
70-17	70-16	179-59-35	122-57-18	11.13	-6.057	9.343	-108425.201	-3798.410	183.511	-1063.813534
70-16	G40-14/	180-03-52	123-01-10	10.63	-5.797	8.920	-108430.998	-3789.490	200.888	-1099.661164
G40-14/	G40-13/	179-53-40	122-54-50	10.07	-5.474	8.457	-108436.472	-3781.033	220.487	-1588.388679
G40-13/	G40-12/	179-58-17	122-53-07	13.26	-7.204	11.142	-108443.676	-3769.891	240.577	-1388.370132
G40-12/	G31-11/	179-56-05	122-49-12	10.64	-5.771	8.948	-108449.447	-3760.943	264.276	-2529.914588
G31-11/	G31-10/	180-09-45	122-58-57	17.58	-9.573	14.751	-108459.020	-3746.192	285.035	-1110.466463
G31-10/	KO-102	179-58-47	122-57-44	7.16	-3.896	6.008	-108462.916	-3740.184	305.106	6441.974111
KO-102	150-10	90-42-14	33-39-58	25.36	21.114	14.063	-108441.802	-3726.121	308.864	-664.675427
150-10	150-9	44-32-18	258-12-16	10.52	-2.152	-10.305	-108443.954	-3736.426	288.907	1807.794016
150-9	150-9A	224-45-04	302-57-20	11.50	6.257	-9.652	-108437.697	-3746.078	258.096	3540.473203
150-9A	150-43M	180-00-00	302-57-20	25.21	13.718	-21.159	-108423.979	-3767.237	232.742	633.291107
150-43M	150-8	180-00-47	302-58-07	5.00	2.721	-4.195	-108421.258	-3771.432	195.485	4189.830991
150-8	150-7K	179-59-07	302-57-14	39.40	21.433	-33.062	-108399.825	-3804.494	143.029	1795.586643
150-7K	150-6	179-57-42	302-54-56	23.10	12.554	-19.394	-108387.271	-3823.888	121.952	132.561874
150-6	150-5	179-56-30	302-51-26	2.00	1.087	-1.683	-108386.184	-3825.571	108.325	836.269355
150-5	150-4	180-01-10	302-52-36	14.22	7.720	-11.944	-108378.464	-3837.515	88.227	467.603344
150-4	150-3	180-08-48	303-01-24	9.72	5.300	-8.154	-108373.164	-3845.669	75.783	210.828434
150-3	150-36M	179-56-22	302-57-46	5.11	2.782	-4.290	-108370.382	-3849.959	69.674	82.145700
150-36M	150-34M	179-59-13	302-56-59	2.16	1.179	-1.819	-108369.203	-3851.778	63.927	162.822186
150-34M	150-32M	180-00-38	302-57-37	4.68	2.547	-3.928	-108366.656	-3855.706		

面積 (倍横距法) 計算書

器械点	視準点	内角	方向角	距離	緯距	経距	X座標	Y座標	倍横距	倍面積
150-32M	150-2	179-59-59	302-57-36	14.99	8.159	-12.583	-108358.497	-3868.289	47.416	386.867519
150-2	KO-104	179-59-44	302-57-20	8.84	4.812	-7.423	-108353.685	-3875.712	27.410	131.902720
KO-104	KO-103	90-47-06	213-44-26	17.99	-14.962	-9.994	-108368.647	-3885.706	9.994	-149.532451
合計									倍面積	6286.661342
									面積	3143.33

面積 (倍横距法) 計算書

地番 = 3-2 器械点	視準点	内角	方向角	距離	緯距	経距	X座標	Y座標	倍横距	倍面積
KO-104	150-2	89-12-54	122-57-20	8.84	-4.812	7.423	-108358.497	-3868.289	7.423	-35.718561
150-2	150-1	45-24-34	348-21-54	4.01	3.929	-0.809	-108354.568	-3869.098	14.036	55.148257
150-1	150-30M	225-23-24	33-45-18	7.84	6.521	4.358	-108348.047	-3864.740	17.585	114.673134
150-30M	150-20	179-59-42	33-45-00	7.97	6.627	4.428	-108341.420	-3860.312	26.371	174.761987
150-20	250-1	180-00-39	33-45-39	11.66	9.694	6.480	-108331.726	-3853.832	37.279	361.384631
250-1	260-4	87-29-24	301-15-03	5.98	3.107	-5.120	-108328.619	-3858.952	38.639	120.052016
260-4	130-60	92-34-05	213-49-08	11.48	-9.540	-6.391	-108338.159	-3865.343	27.128	-258.803093
130-60	130-62	179-54-59	213-44-07	15.80	-13.146	-8.779	-108351.305	-3874.122	11.958	-157.202587
130-62	KO-104	180-00-19	213-44-26	2.86	-2.380	-1.590	-108353.685	-3875.712	1.590	-3.783043
合計									倍面積	370.512741
									面積	185.25

面積 (倍横距法) 計算書

地番 = 3-3 器械点	視準点	内角	方向角	距離	緯距	経距	X座標	Y座標	倍横距	倍面積
150-20	150-19	44-24-13	78-09-52	3.99	0.820	3.913	-108340.600	-3856.399	3.913	3.208660
150-19	150-33M	224-43-55	122-53-47	14.75	-8.015	12.391	-108348.615	-3844.008	20.217	-162.039255
150-33M	150-35M	180-00-34	122-54-21	4.68	-2.543	3.930	-108351.158	-3840.078	36.538	-92.916134
150-35M	150-37M	180-00-26	122-54-47	2.16	-1.178	1.820	-108352.336	-3838.258	42.288	-49.815264
150-37M	150-18	179-59-28	122-54-15	5.15	-2.801	4.329	-108355.137	-3833.929	48.437	-135.672037
150-18	150-17	179-57-40	122-51-55	10.86	-5.898	9.129	-108361.035	-3824.800	61.895	-365.056710
150-17	150-16	180-10-59	123-02-54	13.39	-7.305	11.228	-108368.340	-3813.572	82.252	-600.850860
150-16	150-15T	179-56-32	122-59-26	1.95	-1.064	1.639	-108369.404	-3811.933	95.119	-101.206616
150-15T	150-14K	179-57-28	122-56-54	22.96	-12.492	19.274	-108381.896	-3792.659	116.032	-1449.471744
150-14K	KOT-109	179-58-37	122-55-31	33.58	-18.257	28.194	-108400.153	-3764.465	163.500	-2985.072580
KOT-109	200-3	44-58-56	347-54-27	8.49	8.304	-1.779	-108391.849	-3766.244	189.915	1577.113615
200-3	200-3A	135-00-48	302-55-15	10.39	5.647	-8.722	-108386.202	-3774.966	179.414	1013.150858
200-3A	200-3B	179-59-58	302-55-13	25.63	13.934	-21.522	-108372.268	-3796.488	149.170	2078.534780
200-3B	200-2	180-00-09	302-55-22	10.21	5.549	-8.570	-108366.719	-3805.058	119.078	660.763822
200-2	250-3	179-56-39	302-52-01	11.70	6.350	-9.828	-108360.369	-3814.886	100.680	639.318000
250-3	250-2	180-04-55	302-56-56	45.44	24.715	-38.132	-108335.654	-3853.018	52.720	1302.974800
250-2	250-1	225-20-36	348-17-32	4.01	3.928	-0.814	-108331.726	-3853.832	13.774	54.104272
250-1	150-20	45-28-07	213-45-39	11.66	-9.694	-6.480	-108341.420	-3860.312	6.480	-62.817120
合計									倍面積	1324.250487
									面積	662.12

面積 (倍横距法) 計算書

地番 = 3-4 器械点	視準点	内角	方向角	距離	緯距	経距	X座標	Y座標	倍横距	倍面積
150-13	180-1	90-48-25	33-43-56	3.02	2.516	1.680	-108399.225	-3760.333	1.680	4.226880
180-1	10K118L	89-59-36	303-43-32	1.79	0.998	-1.495	-108398.227	-3761.828	1.865	1.861270
10K118L	10K118K	224-43-43	348-27-15	5.90	5.786	-1.182	-108392.441	-3763.010	-0.812	-4.698232
10K118K	10K118	225-19-13	33-46-28	1.69	1.410	0.943	-108391.031	-3762.067	-1.051	-1.481910
10K118	200-3	45-08-43	258-55-11	4.25	-0.818	-4.177	-108391.849	-3766.244	-4.285	3.505130
200-3	KOT-109	88-59-16	167-54-27	8.49	-8.304	1.779	-108400.153	-3764.465	-6.683	55.496258
KOT-109	150-13	135-01-04	122-55-31	2.92	-1.588	2.452	-108401.741	-3762.013	-2.452	3.892756
合計									倍面積	62.802152
									面積	31.40

面積 (倍横距法) 計算書

地番 = 3-5 器械点	視準点	内角	方向角	距離	緯距	経距	X座標	Y座標	倍横距	倍面積
150-7K	150-8	89-31-30	122-57-14	39.40	-21.433	33.062	-108421.258	-3771.432	33.062	-708.617846
150-8	150-45M	90-47-30	33-44-44	6.86	5.706	3.812	-108415.552	-3767.620	69.936	399.054816
150-45M	150-12	179-59-47	33-44-31	14.70	12.225	8.166	-108403.327	-3759.454	81.914	1001.398650
150-12	150-13	88-02-51	301-47-22	3.01	1.586	-2.559	-108401.741	-3762.013	87.521	138.808306
150-13	KOT-109K	181-08-09	302-55-31	2.92	1.588	-2.452	-108400.153	-3764.465	82.510	131.001158
KOT-109K	150-14K	180-00-00	302-55-31	33.58	18.257	-28.194	-108381.896	-3792.659	51.864	946.899861
150-14K	150-7K	90-30-13	213-25-44	21.48	-17.929	-11.835	-108399.825	-3804.494	11.835	-212.189715
合計									倍面積 面積	1696.355230 848.17

面積 (倍横距法) 計算書

地番 = 3-6 器械点	視準点	内角	方向角	距離	緯距	経距	X座標	Y座標	倍横距	倍面積
150-6	150-7K	89-07-43	122-54-56	23.10	-12.554	19.394	-108399.825	-3804.494	19.394	-243.472276
150-7K	150-14K	90-30-48	33-25-44	21.48	17.929	11.835	-108381.896	-3792.659	50.623	907.619767
150-14K	150-15T	89-31-10	302-56-54	22.96	12.492	-19.274	-108369.404	-3811.933	43.184	539.454528
150-15T	150-6	90-50-19	213-47-13	21.49	-17.867	-11.955	-108387.271	-3823.888	11.955	-213.599985
合計									倍面積	990.002034
									面積	495.00

面積 (倍横距法) 計算書

地番 = 3-7 器械点	視準点	内角	方向角	距離	緯距	経距	X座標	Y座標	倍横距	倍面積
150-5A	150-6	86-04-16	122-51-26	1.72	-0.938	1.452	-108387.271	-3823.888	1.452	-1.361678
150-6	150-15T	90-55-47	33-47-13	21.49	17.867	11.955	-108369.404	-3811.933	14.859	265.485506
150-15T	150-15U	89-12-13	302-59-26	0.60	0.327	-0.504	-108369.077	-3812.437	26.310	8.609780
150-15U	150-5A	93-47-44	216-47-10	21.54	-17.256	-12.903	-108386.333	-3825.340	12.903	-222.658158
合計									倍面積	50.075450
									面積	25.03

面積 (倍横距法) 計算書

地番 = 3-8 器械点	視準点	内角	方向角	距離	緯距	經距	X座標	Y座標	倍横距	倍面積
150-4	150-5	86-39-19	122-52-36	14.22	-7.720	11.944	-108386.184	-3825.571	11.944	-92.207680
150-5	150-16	91-02-30	33-55-06	21.50	17.844	11.999	-108368.340	-3813.572	35.887	640.367628
150-16	150-17	89-07-48	303-02-54	13.39	7.305	-11.228	-108361.035	-3824.800	36.658	267.786690
150-17	150-22	92-45-53	215-48-47	5.78	-4.687	-3.382	-108365.722	-3828.182	22.048	-103.338976
150-22	150-4	180-24-30	216-13-17	15.79	-12.742	-9.333	-108378.464	-3837.515	9.333	-118.921086
合計									倍面積	593.686576
									面積	296.84

面積（倍横距法）計算書

地番 = 3-9 器械点	視準点	内角	方向角	距離	緯距	経距	X座標	Y座標	倍横距	倍面積
150-3	150-4	90-01-54	123-01-24	9.72	-5.300	8.154	-108378.464	-3837.515	8.154	-43.216200
150-4	150-22	93-11-53	36-13-17	15.79	12.742	9.333	-108365.722	-3828.182	25.641	326.717622
150-22	150-21	86-32-42	302-45-59	10.61	5.745	-8.926	-108359.977	-3837.108	26.048	149.645760
150-21	150-3	90-13-31	212-59-30	15.72	-13.187	-8.561	-108373.164	-3845.669	8.561	-112.893907
合計									倍面積	320.253275
									面積	160.12

面積 (倍横距法) 計算書

地番 = 3-10 器械点	視準点	内角	方向角	距離	緯距	經距	X座標	Y座標	倍横距	倍面積
150-36M	150-3	90-00-12	122-57-46	5.11	-2.782	4.290	-108373.164	-3845.669	4.290	-11.934780
150-3	150-21	90-01-44	32-59-30	15.72	13.187	8.561	-108359.977	-3837.108	17.141	226.038367
150-21	150-18	180-18-21	33-17-51	5.79	4.840	3.179	-108355.137	-3833.929	28.881	139.784040
150-18	150-37M	89-36-24	302-54-15	5.15	2.801	-4.329	-108352.336	-3838.258	27.731	77.674531
150-37M	150-36M	90-03-19	212-57-34	21.50	-18.046	-11.701	-108370.382	-3849.959	11.701	-211.156246
合計									倍面積	220.405912
									面積	110.20

面積 (倍横距法) 計算書

地番 = 3-11 器械点	視準点	内角	方向角	距離	緯距	経距	X座標	Y座標	倍横距	倍面積
150-34M	150-36M	89-59-28	122-56-59	2.16	-1.179	1.819	-108370.382	-3849.959	1.819	-2.144601
150-36M	150-37M	90-00-35	32-57-34	21.50	18.046	11.701	-108352.336	-3838.258	15.339	276.807594
150-37M	150-35M	89-57-13	302-54-47	2.16	1.178	-1.820	-108351.158	-3840.078	25.220	29.709160
150-35M	150-34M	90-02-44	212-57-31	21.50	-18.045	-11.700	-108369.203	-3851.778	11.700	-211.126500
合計									倍面積	93.245653
									面積	46.62

面積 (倍横距法) 計算書

地番 = 3-12 器械点	視準点	内角	方向角	距離	緯距	経距	X座標	Y座標	倍横距	倍面積
150-32M	150-34M	89-59-59	122-57-37	4.68	-2.547	3.928	-108369.203	-3851.778	3.928	-10.004616
150-34M	150-35M	89-59-54	32-57-31	21.50	18.045	11.700	-108351.158	-3840.078	19.556	352.888020
150-35M	150-33M	89-56-50	302-54-21	4.68	2.543	-3.930	-108348.615	-3844.008	27.326	69.490018
150-33M	150-31M	90-03-12	212-57-33	11.04	-9.269	-6.010	-108357.884	-3850.018	17.386	-161.150834
150-31M	150-32M	180-00-05	212-57-38	10.45	-8.772	-5.688	-108366.656	-3855.706	5.688	-49.895136
合計									倍面積	201.327452
									面積	100.66

面積 (倍横距法) 計算書

地番 = 3-13 器械点	視準点	内角	方向角	距離	緯距	経距	X座標	Y座標	倍横距	倍面積
150-1	150-2	134-36-36	168-21-54	4.01	-3.929	0.809	-108358.497	-3868.289	0.809	-3.178561
150-2	150-32M	134-35-42	122-57-36	14.99	-8.159	12.583	-108366.656	-3855.706	14.201	-115.865959
150-32M	150-31M	90-00-02	32-57-38	10.45	8.772	5.688	-108357.884	-3850.018	32.472	284.844384
150-31M	150-30M	90-47-23	303-45-01	17.70	9.837	-14.722	-108348.047	-3864.740	23.438	230.559606
150-30M	150-1	90-00-17	213-45-18	7.84	-6.521	-4.358	-108354.568	-3869.098	4.358	-28.418518
合計									倍面積	367.940952
									面積	183.97

面積 (倍横距法) 計算書

地番 = 3-14 器械点	視準点	内角	方向角	距離	緯距	経距	X座標	Y座標	倍横距	倍面積
150-30M	150-31M	90-00-01	123-45-01	17.70	-9.837	14.722	-108357.884	-3850.018	14.722	-144.820314
150-31M	150-33M	89-12-32	32-57-33	11.04	9.269	6.010	-108348.615	-3844.008	35.454	328.623126
150-33M	150-19	89-56-14	302-53-47	14.75	8.015	-12.391	-108340.600	-3856.399	29.073	233.020095
150-19	150-20	135-16-05	258-09-52	3.99	-0.820	-3.913	-108341.420	-3860.312	12.769	-10.470580
150-20	150-30M	135-35-08	213-45-00	7.97	-6.627	-4.428	-108348.047	-3864.740	4.428	-29.344356
合計									倍面積	377.007971
									面積	188.50

面積 (倍横距法) 計算書

地番 = 3-15 器械点	視準点	内角	方向角	距離	緯距	経距	X座標	Y座標	倍横距	倍面積
150-17	150-18	87-03-08	302-51-55	10.86	5.898	-9.129	-108355.137	-3833.929	-9.129	-53.842842
150-18	150-21	90-25-56	213-17-51	5.79	-4.840	-3.179	-108359.977	-3837.108	-21.437	103.755080
150-21	150-22	89-28-08	122-45-59	10.61	-5.745	8.926	-108365.722	-3828.182	-15.690	90.139050
150-22	150-17	93-02-48	35-48-47	5.78	4.687	3.382	-108361.035	-3824.800	-3.382	-15.851434
合計									倍面積	124.199854
									面積	62.09

面積 (倍横距法) 計算書

地番 = 3-16 器械点	視準点	内角	方向角	距離	緯距	経距	X座標	Y座標	倍横距	倍面積
150-5	150-5A	88-56-20	122-51-26	0.27	-0.149	0.231	-108386.333	-3825.340	0.231	-0.034466
150-5A	150-15U	93-55-44	36-47-10	21.54	17.256	12.903	-108369.077	-3812.437	13.365	230.630874
150-15U	150-16	86-12-17	302-59-27	1.35	0.737	-1.135	-108368.340	-3813.572	25.133	18.516793
150-16	150-5	90-55-39	213-55-06	21.50	-17.844	-11.999	-108386.184	-3825.571	11.999	-214.110156
合計									倍面積	35.003045
									面積	17.50

面積 (倍横距法) 計算書

地番 = 4-1 器械点	視準点	内角	方向角	距離	緯距	經距	X座標	Y座標	倍横距	倍面積
200-3	10K118	45-02-20	78-55-11	4.25	0.818	4.177	-108391.031	-3762.067	4.177	3.416786
10K118	10K132K	134-51-52	33-47-03	32.26	26.819	17.943	-108364.212	-3744.124	26.297	705.259243
10K132K	200-5	134-30-26	348-17-29	4.22	4.140	-0.858	-108360.072	-3744.982	43.382	179.601480
200-5	200-4	45-25-45	213-43-14	22.50	-18.715	-12.491	-108378.787	-3757.473	30.033	-562.067595
200-4	200-3	180-09-37	213-52-51	15.73	-13.062	-8.771	-108391.849	-3766.244	8.771	-114.566802
合計									倍面積 面積	211.643112 105.82

面積（倍横距法）計算書

地番 = 4-2 器械点	視準点	内角	方向角	距離	緯距	経距	X座標	Y座標	倍横距	倍面積
250-3	200-2	44-50-46	122-52-01	11.70	-6.350	9.828	-108366.719	-3805.058	9.828	-62.407800
200-2	200-1	45-28-43	348-20-44	4.04	3.961	-0.817	-108362.758	-3805.875	18.839	74.621279
200-1	250-4	134-14-21	302-35-05	5.99	3.229	-5.052	-108359.529	-3810.927	12.970	41.880130
250-4	250-3	135-26-10	258-01-15	4.04	-0.840	-3.959	-108360.369	-3814.886	3.959	-3.325560
合計									倍面積	50.768049
									面積	25.38

面積 (倍横距法) 計算書

地番 = 4-3 器械点	視準点	内角	方向角	距離	緯距	経距	X座標	Y座標	倍横距	倍面積
200-5	210-4	89-02-23	33-30-30	4.02	3.356	2.222	-108356.716	-3742.760	2.222	7.457032
210-4	210-3	90-55-56	304-26-26	30.02	16.980	-24.761	-108339.736	-3767.521	-20.317	-344.982660
210-3	210-2	180-01-58	304-28-24	16.37	9.269	-13.500	-108330.467	-3781.021	-58.578	-542.959482
210-2	210-1	224-28-54	348-57-18	4.03	3.955	-0.772	-108326.512	-3781.793	-72.850	-288.121750
210-1	200-8	43-50-54	212-48-12	9.55	-8.029	-5.175	-108334.541	-3786.968	-78.797	632.661113
200-8	200-7	49-04-50	81-53-02	4.01	0.567	3.976	-108333.974	-3782.992	-79.996	-45.357732
200-7	200-50	222-35-57	124-28-59	6.49	-3.676	5.352	-108337.650	-3777.640	-70.668	259.775568
200-50	200-24M	179-59-31	124-28-30	3.34	-1.891	2.754	-108339.541	-3774.886	-62.562	118.304742
200-24M	200-6	180-00-11	124-28-41	13.45	-7.615	11.089	-108347.156	-3763.797	-48.719	370.995185
200-6	200-5	179-59-26	124-28-07	22.82	-12.916	18.815	-108360.072	-3744.982	-18.815	243.014540
合計									倍面積	410.786556
									面積	205.39

面積 (倍横距法) 計算書

地番 = 4-4 器械点	視準点	内角	方向角	距離	緯距	経距	X座標	Y座標	倍横距	倍面積
200-5	10K132K	134-46-59	168-17-29	4.22	-4.140	0.858	-108364.212	-3744.124	0.858	-3.552120
10K132K	10K131K	45-16-34	33-34-03	10.11	8.430	5.594	-108355.782	-3738.530	7.310	61.623300
10K131K	210-4	43-58-52	257-32-55	4.33	-0.934	-4.230	-108356.716	-3742.760	8.674	-8.101516
210-4	200-5	135-57-35	213-30-30	4.02	-3.356	-2.222	-108360.072	-3744.982	2.222	-7.457032
合計									倍面積	42.512632
									面積	21.25

面積（倍横距法）計算書

地番 = 4-5 器械点	視準点	内角	方向角	距離	緯距	経距	X座標	Y座標	倍横距	倍面積
200-3A	200-3	90-00-13	122-55-15	10.39	-5.647	8.722	-108391.849	-3766.244	8.722	-49.253134
200-3	200-4	90-57-36	33-52-51	15.73	13.062	8.771	-108378.787	-3757.473	26.215	342.420330
200-4	200-4A	89-02-28	302-55-19	10.65	5.791	-8.944	-108372.996	-3766.417	26.042	150.809222
200-4A	200-3A	89-59-43	212-55-02	15.73	-13.206	-8.549	-108386.202	-3774.966	8.549	-112.898094
合計									倍面積	331.078324
									面積	165.53

面積 (倍横距法) 計算書

地番 = 4-6 器械点	視準点	内角	方向角	距離	緯距	経距	X座標	Y座標	倍横距	倍面積
200-3B	200-3A	89-59-50	122-55-13	25.63	-13.934	21.522	-108386.202	-3774.966	21.522	-299.887548
200-3A	200-4A	89-59-49	32-55-02	15.73	13.206	8.549	-108372.996	-3766.417	51.593	681.337158
200-4A	200-10	90-00-08	302-55-10	12.41	6.746	-10.420	-108366.250	-3776.837	49.722	335.424612
200-10	200-9A	180-03-46	302-58-56	13.22	7.199	-11.093	-108359.051	-3787.930	28.209	203.076591
200-9A	200-3B	89-56-27	212-55-23	15.74	-13.217	-8.558	-108372.268	-3796.488	8.558	-113.111086
合計									倍面積	806.839727
									面積	403.41

面積（倍横距法）計算書

地番 = 4-7 器械点	視準点	内角	方向角	距離	緯距	経距	X座標	Y座標	倍横距	倍面積
200-1	200-2	134-34-18	168-20-44	4.04	-3.961	0.817	-108366.719	-3805.058	0.817	-3.236137
200-2	200-3B	134-34-38	122-55-22	10.21	-5.549	8.570	-108372.268	-3796.488	10.204	-56.621996
200-3B	200-9A	90-00-01	32-55-23	15.74	13.217	8.558	-108359.051	-3787.930	27.332	361.247044
200-9A	200-9	90-03-32	302-58-55	12.85	6.999	-10.785	-108352.052	-3798.715	25.105	175.709895
200-9	200-1	90-47-31	213-46-26	12.88	-10.706	-7.160	-108362.758	-3805.875	7.160	-76.654960
合計									倍面積	400.443846
									面積	200.22

面積 (倍横距法) 計算書

地番 = 4-8 器械点	視準点	内角	方向角	距離	緯距	経距	X座標	Y座標	倍横距	倍面積
200-9	200-9A	89-07-32	122-58-55	12.85	-6.999	10.785	-108359.051	-3787.930	10.785	-75.484215
200-9A	200-10	180-00-01	122-58-56	13.22	-7.199	11.093	-108366.250	-3776.837	32.663	-235.140937
200-10	200-26M	91-20-58	34-19-54	12.03	9.942	6.790	-108356.308	-3770.047	50.546	502.528332
200-26M	200-25M	90-07-49	304-27-43	13.48	7.631	-11.119	-108348.677	-3781.166	46.217	352.681927
200-25M	200-53	180-00-12	304-27-55	3.34	1.891	-2.755	-108346.786	-3783.921	32.343	61.160613
200-53	200-51M	179-59-46	304-27-41	9.35	5.292	-7.711	-108341.494	-3791.632	21.877	115.773084
200-51M	200-9	89-23-42	213-51-23	12.71	-10.558	-7.083	-108352.052	-3798.715	7.083	-74.782314
合計									倍面積	646.736490
									面積	323.36

面積 (倍横距法) 計算書

地番 = 4-9 器械点	視準点	内角	方向角	距離	緯距	経距	X座標	Y座標	倍横距	倍面積
200-7	200-8	137-24-03	261-53-02	4.01	-0.567	-3.976	-108334.541	-3786.968	-3.976	2.254392
200-8	200-51M	131-58-10	213-51-12	8.37	-6.953	-4.664	-108341.494	-3791.632	-12.616	87.719048
200-51M	200-53	90-36-29	124-27-41	9.35	-5.292	7.711	-108346.786	-3783.921	-9.569	50.639148
200-53	200-50	90-02-50	34-30-31	11.08	9.136	6.281	-108337.650	-3777.640	4.423	40.408528
200-50	200-7	89-58-28	304-28-59	6.49	3.676	-5.352	-108333.974	-3782.992	5.352	19.673952
合計									倍面積	200.695068
									面積	100.34

面積 (倍横距法) 計算書

地番 = 4-10 器械点	視準点	内角	方向角	距離	緯距	経距	X座標	Y座標	倍横距	倍面積
200-53	200-25M	89-57-24	124-27-55	3.34	-1.891	2.755	-108348.677	-3781.166	2.755	-5.209705
200-25M	200-24M	90-02-20	34-30-15	11.08	9.136	6.280	-108339.541	-3774.886	11.790	107.713440
200-24M	200-50	89-58-15	304-28-30	3.34	1.891	-2.754	-108337.650	-3777.640	15.316	28.962556
200-50	200-53	90-02-01	214-30-31	11.08	-9.136	-6.281	-108346.786	-3783.921	6.281	-57.383216
合計									倍面積	74.083075
									面積	37.04

面積 (倍横距法) 計算書

地番 = 4-11

器械点	視準点	内角	方向角	距離	緯距	経距	X座標	Y座標	倍横距	倍面積
200-25M	200-26M	89-57-28	124-27-43	13.48	-7.631	11.119	-108356.308	-3770.047	11.119	-84.849089
200-26M	200-6	89-52-04	34-19-47	11.08	9.152	6.250	-108347.156	-3763.797	28.488	260.722176
200-6	200-24M	90-08-54	304-28-41	13.45	7.615	-11.089	-108339.541	-3774.886	23.649	180.087135
200-24M	200-25M	90-01-34	214-30-15	11.08	-9.136	-6.280	-108348.677	-3781.166	6.280	-57.374080
合計									倍面積	298.586142
									面積	149.29

面積（倍横距法）計算書

地番 = 4-12 器械点	視準点	内角	方向角	距離	緯距	経距	X座標	Y座標	倍横距	倍面積
200-10	200-4A	88-35-16	122-55-10	12.41	-6.746	10.420	-108372.996	-3766.417	10.420	-70.293320
200-4A	200-4	180-00-09	122-55-19	10.65	-5.791	8.944	-108378.787	-3757.473	29.784	-172.479144
200-4	200-5	90-47-55	33-43-14	22.50	18.715	12.491	-108360.072	-3744.982	51.219	958.563585
200-5	200-6	90-44-53	304-28-07	22.82	12.916	-18.815	-108347.156	-3763.797	44.895	579.863820
200-6	200-26M	89-51-40	214-19-47	11.08	-9.152	-6.250	-108356.308	-3770.047	19.830	-181.484160
200-26M	200-10	180-00-07	214-19-54	12.03	-9.942	-6.790	-108366.250	-3776.837	6.790	-67.506180
合計									倍面積	1046.664601
									面積	523.33

面積 (倍横距法) 計算書

地番 = 5-1 器械点	視準点	内角	方向角	距離	緯距	経距	X座標	Y座標	倍横距	倍面積
250-10	250-9	45-01-30	78-29-47	4.00	0.798	3.921	-108301.627	-3830.323	3.921	3.128958
250-9	250-8	225-47-39	124-17-26	45.50	-25.635	37.593	-108327.262	-3792.730	45.435	-1164.726225
250-8	250-7	224-17-55	168-35-21	4.00	-3.929	0.793	-108331.191	-3791.937	83.821	-329.332709
250-7	240-4	45-09-01	33-44-22	9.64	8.016	5.354	-108323.175	-3786.583	89.968	721.183488
240-4	240-3	45-36-33	259-20-55	4.00	-0.741	-3.940	-108323.916	-3790.523	91.382	-67.714062
240-3	240-3A	224-54-09	304-15-04	6.30	3.550	-5.213	-108320.366	-3795.736	82.229	291.889173
240-3A	240-60K	180-00-00	304-15-04	13.77	7.753	-11.387	-108312.613	-3807.123	65.629	508.837952
240-60K	240-61K	180-07-03	304-22-07	12.57	7.099	-10.380	-108305.514	-3817.503	43.862	311.376338
240-61K	240-70	179-46-42	304-08-49	1.46	0.820	-1.209	-108304.694	-3818.712	32.273	26.463860
240-70	240-2	180-04-27	304-13-16	11.37	6.396	-9.404	-108298.298	-3828.116	21.660	138.537360
240-2	240-1	224-19-55	348-33-11	4.01	3.936	-0.797	-108294.362	-3828.913	11.459	45.102624
240-1	250-10	44-55-06	213-28-17	9.66	-8.063	-5.331	-108302.425	-3834.244	5.331	-42.983853
合計									倍面積	441.762904
									面積	220.88

面積（倍横距法）計算書

地番 = 5-2 器械点	視準点	内角	方向角	距離	緯距	経距	X座標	Y座標	倍横距	倍面積
250-1	250-2	134-34-38	168-17-32	4.01	-3.928	0.814	-108335.654	-3853.018	0.814	-3.197392
250-2	250-3	134-39-24	122-56-56	45.44	-24.715	38.132	-108360.369	-3814.886	39.760	-982.668400
250-3	250-4	135-04-19	78-01-15	4.04	0.840	3.959	-108359.529	-3810.927	81.851	68.754840
250-4	250-5	135-48-34	33-49-49	15.19	12.623	8.460	-108346.906	-3802.467	94.270	1189.970210
250-5	250-12	89-54-06	303-43-55	51.15	28.405	-42.540	-108318.501	-3845.007	60.190	1709.696950
250-12	250-1	89-58-59	213-42-54	15.89	-13.225	-8.825	-108331.726	-3853.832	8.825	-116.710625
合計									倍面積	1865.845583
									面積	932.92

面積 (倍横距法) 計算書

地番 = 5-3 器械点	視準点	内角	方向角	距離	緯距	経距	X座標	Y座標	倍横距	倍面積
250-12	250-5	89-53-47	123-43-55	51.15	-28.405	42.540	-108346.906	-3802.467	42.540	-1208.348700
250-5	250-6	90-07-08	33-51-03	8.69	7.219	4.842	-108339.687	-3797.625	89.922	649.146918
250-6	250-13	89-58-21	303-49-24	20.62	11.481	-17.135	-108328.206	-3814.760	77.629	891.258549
250-13	250-14K	271-33-50	35-23-14	2.61	2.130	1.513	-108326.076	-3813.247	62.007	132.074910
250-14K	250-11	88-22-11	303-45-25	30.59	17.003	-25.440	-108309.073	-3838.687	38.080	647.474240
250-11	250-12	90-04-43	213-50-08	11.35	-9.428	-6.320	-108318.501	-3845.007	6.320	-59.584960
合計									倍面積	1052.020957
									面積	526.01

面積 (倍横距法) 計算書

地番 = 5-4 器械点	視準点	内角	方向角	距離	緯距	経距	X座標	Y座標	倍横距	倍面積
250-11	250-14K	90-00-05	123-45-25	30.59	-17.003	25.440	-108326.076	-3813.247	25.440	-432.556320
250-14K	250-13	271-37-49	215-23-14	2.61	-2.130	-1.513	-108328.206	-3814.760	49.367	-105.151710
250-13	250-6	88-26-10	123-49-24	20.62	-11.481	17.135	-108339.687	-3797.625	64.989	-746.138709
250-6	250-7	89-58-43	33-48-07	10.22	8.496	5.688	-108331.191	-3791.937	87.812	746.050752
250-7	250-8	134-47-14	348-35-21	4.00	3.929	-0.793	-108327.262	-3792.730	92.707	364.245803
250-8	250-9	135-42-05	304-17-26	45.50	25.635	-37.593	-108301.627	-3830.323	54.321	1392.518835
250-9	250-10	134-12-21	258-29-47	4.00	-0.798	-3.921	-108302.425	-3834.244	12.807	-10.219986
250-10	250-11	135-15-33	213-45-20	7.99	-6.648	-4.443	-108309.073	-3838.687	4.443	-29.537064
合計									倍面積	1179.211601
									面積	589.60

面積 (倍横距法) 計算書

地番 = 6-1 器械点	視準点	内角	方向角	距離	緯距	経距	X座標	Y座標	倍横距	倍面積
250-1	250-12	92-27-51	33-42-54	15.89	13.225	8.825	-108318.501	-3845.007	8.825	116.710625
250-12	250-11	180-07-14	33-50-08	11.35	9.428	6.320	-108309.073	-3838.687	23.970	225.989160
250-11	250-10	179-55-12	33-45-20	7.99	6.648	4.443	-108302.425	-3834.244	34.733	230.904984
250-10	240-1	179-42-57	33-28-17	9.66	8.063	5.331	-108294.362	-3828.913	44.507	358.859941
240-1	240-19	180-23-13	33-51-30	8.58	7.132	4.785	-108287.230	-3824.128	54.623	389.571236
240-19	240-18	179-22-12	33-13-42	2.99	2.505	1.641	-108284.725	-3822.487	61.049	152.927745
240-18	240-17	180-36-48	33-50-30	12.79	10.631	7.128	-108274.094	-3815.359	69.818	742.235158
240-17	240-16	179-49-00	33-39-30	9.50	7.910	5.267	-108266.184	-3810.092	82.213	650.304830
240-16	240-15	180-07-20	33-46-50	7.02	5.842	3.908	-108260.342	-3806.184	91.388	533.888696
240-15	230-1	179-54-50	33-41-40	10.91	9.084	6.057	-108251.258	-3800.127	101.353	920.690652
230-1	230-21	180-07-25	33-49-05	8.20	6.813	4.564	-108244.445	-3795.563	111.974	762.878862
230-21	230-20	179-52-39	33-41-44	23.75	19.766	13.180	-108224.679	-3782.383	129.718	2564.005988
230-20	230-19	180-01-49	33-43-33	12.04	10.014	6.685	-108214.665	-3775.698	149.583	1497.924162
230-19	230-18	179-59-45	33-43-18	9.04	7.521	5.020	-108207.144	-3770.678	161.288	1213.047048
230-18	KOT143	180-04-29	33-47-47	6.75	5.616	3.759	-108201.528	-3766.919	170.067	955.037756
KOT143	350-6	88-42-30	302-30-17	6.00	3.225	-5.062	-108198.303	-3771.981	168.764	544.320721
350-6	350-5	91-05-11	213-35-28	10.92	-9.097	-6.042	-108207.400	-3778.023	157.660	-1434.233020
350-5	350-4	180-18-24	213-53-52	13.16	-10.924	-7.340	-108218.324	-3785.363	144.278	-1576.092872
350-4	260-10	179-30-54	213-24-46	4.01	-3.350	-2.210	-108221.674	-3787.573	134.728	-451.338800
260-10	260-9	180-12-44	213-37-30	19.74	-16.440	-10.933	-108238.114	-3798.506	121.585	-1998.857400
260-9	260-8	180-10-51	213-48-21	18.67	-15.514	-10.388	-108253.628	-3808.894	100.264	-1555.495696
260-8	260-7	179-56-13	213-44-34	23.83	-19.822	-13.241	-108273.450	-3822.135	76.635	-1519.058970
260-7	260-6M	179-56-52	213-41-26	25.95	-21.592	-14.395	-108295.042	-3836.530	48.999	-1057.986408
260-6M	260-5K	180-01-42	213-43-08	24.33	-20.243	-13.510	-108315.285	-3850.040	21.094	-427.005842
260-5K	260-4	180-02-19	213-45-27	16.03	-13.334	-8.912	-108328.619	-3858.952	-1.328	17.707552
260-4	250-1	87-29-36	121-15-03	5.98	-3.107	5.120	-108331.726	-3853.832	-5.120	15.907840

面積（倍横距法）計算書

合計

倍面積	1872.843948
面積	936.42

面積 (倍横距法) 計算書

地番 = 6-2 器械点	視準点	内角	方向角	距離	緯距	経距	X座標	Y座標	倍横距	倍面積
230-1	240-15	44-58-35	213-41-40	10.91	-9.084	-6.057	-108260.342	-3806.184	-6.057	55.021788
240-15	240-14	46-07-00	79-48-40	4.01	0.711	3.956	-108259.631	-3802.228	-8.158	-5.800338
240-14	240-13	223-50-57	123-39-37	7.99	-4.433	6.657	-108264.064	-3795.571	2.455	-10.883015
240-13	240-12	180-07-36	123-47-13	10.51	-5.846	8.737	-108269.910	-3786.834	17.849	-104.345254
240-12	240-11K	179-31-53	123-19-06	9.64	-5.300	8.063	-108275.210	-3778.771	34.649	-183.630530
240-11K	240-10	180-27-56	123-47-02	9.78	-5.442	8.134	-108280.652	-3770.637	50.846	-276.711533
240-10	240-9	179-32-00	123-19-02	7.12	-3.911	5.950	-108284.563	-3764.687	64.930	-253.941230
240-9	240-8	219-37-32	162-56-34	3.97	-3.797	1.165	-108288.360	-3763.522	72.045	-273.554865
240-8	230-8	50-23-45	33-20-19	10.31	8.613	5.666	-108279.747	-3757.856	78.876	679.358988
230-8	230-7	51-13-43	264-34-02	3.98	-0.377	-3.964	-108280.124	-3761.820	80.578	-30.377906
230-7	230-6K	218-56-21	303-30-23	3.97	2.196	-3.317	-108277.928	-3765.137	73.297	160.960212
230-6K	230-5	180-18-13	303-48-36	5.96	3.319	-4.956	-108274.609	-3770.093	65.024	215.814656
230-5	230-4K	179-41-41	303-30-17	6.03	3.331	-5.032	-108271.278	-3775.125	55.036	183.345888
230-4K	230-3	180-03-44	303-34-01	15.06	8.328	-12.550	-108262.950	-3787.675	37.454	311.899377
230-3	230-2	180-02-13	303-36-14	14.00	7.752	-11.666	-108255.198	-3799.341	13.238	102.620976
230-2	230-1	225-06-51	348-43-05	4.01	3.940	-0.786	-108251.258	-3800.127	0.786	3.096840
合計									倍面積	572.874054
									面積	286.43

面積 (倍横距法) 計算書

地番 = 6-3 器械点	視準点	内角	方向角	距離	緯距	経距	X座標	Y座標	倍横距	倍面積
240-3A	240-3	90-00-00	124-15-04	6.30	-3.550	5.213	-108323.916	-3790.523	5.213	-18.505592
240-3	240-4	135-05-51	79-20-55	4.00	0.741	3.940	-108323.175	-3786.583	14.367	10.645579
240-4	240-5	134-13-04	33-33-59	8.74	7.288	4.836	-108315.887	-3781.747	23.143	168.662560
240-5	240-20A	90-30-32	304-04-31	9.04	5.066	-7.490	-108310.821	-3789.237	20.489	103.800307
240-20A	240-3A	90-10-33	214-15-04	11.54	-9.545	-6.500	-108320.366	-3795.736	6.500	-62.041286
合計									倍面積	202.561568
									面積	101.28

面積 (倍横距法) 計算書

地番 = 6-4 器械点	視準点	内角	方向角	距離	緯距	経距	X座標	Y座標	倍横距	倍面積
240-20A	240-20	89-49-27	304-04-31	13.48	7.554	-11.167	-108303.267	-3800.404	-11.167	-84.355561
240-20	240-62K	180-03-31	304-08-02	0.39	0.221	-0.326	-108303.046	-3800.730	-22.661	-5.007991
240-62K	240-60K	89-37-06	213-45-08	11.50	-9.567	-6.393	-108312.613	-3807.123	-29.380	281.074585
240-60K	240-3A	90-29-56	124-15-04	13.77	-7.753	11.387	-108320.366	-3795.736	-24.386	189.070254
240-3A	240-20A	90-00-00	34-15-04	11.54	9.545	6.500	-108310.821	-3789.237	-6.500	-62.041286
合計									倍面積	318.740001
									面積	159.37

面積 (倍横距法) 計算書

地番 = 6-5 器械点	視準点	内角	方向角	距離	緯距	経距	X座標	Y座標	倍横距	倍面積
240-60K	240-62K	89-23-01	33-45-08	11.50	9.567	6.393	-108303.046	-3800.730	6.393	61.161831
240-62K	240-63KA	90-18-18	304-03-26	12.55	7.029	-10.398	-108296.017	-3811.128	2.388	16.785387
240-63KA	240-61K	89-49-00	213-52-26	11.43	-9.497	-6.375	-108305.514	-3817.503	-14.385	136.606365
240-61K	240-60K	90-29-41	124-22-07	12.57	-7.099	10.380	-108312.613	-3807.123	-10.380	73.687620
合計									倍面積	288.241203
									面積	144.12

面積 (倍横距法) 計算書

地番 = 6-6 器械点	視準点	内角	方向角	距離	緯距	経距	X座標	Y座標	倍横距	倍面積
240-70	240-61K	90-17-27	124-08-49	1.46	-0.820	1.209	-108305.514	-3817.503	1.209	-0.991380
240-61K	240-63KA	89-43-37	33-52-26	11.43	9.497	6.375	-108296.017	-3811.128	8.793	83.504838
240-63KA	240-71A	89-59-24	303-51-50	1.46	0.816	-1.216	-108295.201	-3812.344	13.952	11.385154
240-71A	240-70	89-59-32	213-51-22	11.43	-9.493	-6.368	-108304.694	-3818.712	6.368	-60.450254
合計									倍面積	33.448358
									面積	16.72

面積 (倍横距法) 計算書

地番 = 6-7 器械点	視準点	内角	方向角	距離	緯距	経距	X座標	Y座標	倍横距	倍面積
240-1	240-2	134-41-41	168-33-11	4.01	-3.936	0.797	-108298.298	-3828.116	0.797	-3.136992
240-2	240-70	135-40-05	124-13-16	11.37	-6.396	9.404	-108304.694	-3818.712	10.998	-70.343208
240-70	240-71A	89-38-06	33-51-22	11.43	9.493	6.368	-108295.201	-3812.344	26.770	254.117469
240-71A	240-19	90-13-13	304-04-35	14.22	7.971	-11.784	-108287.230	-3824.128	21.354	170.223492
240-19	240-1	89-46-55	213-51-30	8.58	-7.132	-4.785	-108294.362	-3828.913	4.785	-34.126620
合計									倍面積	316.734141
									面積	158.36

面積（倍横距法）計算書

地番 = 6-8 器械点	視準点	内角	方向角	距離	緯距	経距	X座標	Y座標	倍横距	倍面積
240-18	240-19	89-09-47	213-13-42	2.99	-2.505	-1.641	-108287.230	-3824.128	-1.641	4.110705
240-19	240-71A	90-50-53	124-04-35	14.22	-7.971	11.784	-108295.201	-3812.344	8.502	-67.774549
240-71A	240-63KA	179-47-15	123-51-50	1.46	-0.816	1.216	-108296.017	-3811.128	21.502	-17.545977
240-63KA	240-62K	180-11-36	124-03-26	12.55	-7.029	10.398	-108303.046	-3800.730	33.116	-232.758892
240-62K	240-20	180-04-36	124-08-02	0.39	-0.221	0.326	-108303.267	-3800.404	43.840	-9.688640
240-20	240-27K	89-49-22	33-57-24	15.96	13.246	8.920	-108290.021	-3791.484	53.086	703.177156
240-27K	240-34K	89-45-03	303-42-27	7.26	4.032	-6.044	-108285.989	-3797.528	55.962	225.638784
240-34K	240-28K	180-00-37	303-43-04	3.43	1.908	-2.859	-108284.081	-3800.387	47.059	89.788572
240-28K	240-29K	90-18-21	214-01-25	12.91	-10.702	-7.225	-108294.783	-3807.612	36.975	-395.706450
240-29K	240-18	270-02-30	304-03-55	17.95	10.058	-14.875	-108284.725	-3822.487	14.875	149.612750
合計									倍面積	448.853459
									面積	224.42

面積（倍横距法）計算書

地番 = 6-9 器械点	視準点	内角	方向角	距離	緯距	経距	X座標	Y座標	倍横距	倍面積
240-17	240-18	90-08-12	213-50-30	12.79	-10.631	-7.128	-108284.725	-3822.487	-7.128	75.777768
240-18	240-29K	90-13-25	124-03-55	17.95	-10.058	14.875	-108294.783	-3807.612	0.619	-6.225902
240-29K	240-28K	89-57-30	34-01-25	12.91	10.702	7.225	-108284.081	-3800.387	22.719	243.138738
240-28K	240-17	89-40-53	303-42-18	17.99	9.987	-14.972	-108274.094	-3815.359	14.972	149.525364
合計									倍面積	462.215968
									面積	231.10

面積 (倍横距法) 計算書

地番 = 6-10 器械点	視準点	内角	方向角	距離	緯距	經距	X座標	Y座標	倍横距	倍面積
240-16	240-17	91-35-28	213-39-30	9.50	-7.910	-5.267	-108274.094	-3815.359	-5.267	41.661970
240-17	240-28K	90-02-48	123-42-18	17.99	-9.987	14.972	-108284.081	-3800.387	4.438	-44.322306
240-28K	240-34K	180-00-46	123-43-04	3.43	-1.908	2.859	-108285.989	-3797.528	22.269	-42.489252
240-34K	240-35K	89-56-04	33-39-08	10.07	8.385	5.582	-108277.604	-3791.946	30.710	257.503350
240-35K	240-25	89-04-59	302-44-07	0.05	0.027	-0.042	-108277.577	-3791.988	36.250	0.978750
240-25	240-22	179-34-10	302-18-17	10.39	5.554	-8.784	-108272.023	-3800.772	27.424	152.312896
240-22	240-16	179-45-45	302-04-02	10.99	5.839	-9.320	-108266.184	-3810.092	9.320	54.419480
合計									倍面積	420.064888
									面積	210.03

面積 (倍横距法) 計算書

地番 = 6-11 器械点	視準点	内角	方向角	距離	緯距	経距	X座標	Y座標	倍横距	倍面積
240-16	240-22	88-17-12	122-04-02	10.99	-5.839	9.320	-108272.023	-3800.772	9.320	-54.419480
240-22	240-13	91-05-47	33-09-49	9.50	7.959	5.201	-108264.064	-3795.571	23.841	189.750519
240-13	240-14	90-29-48	303-39-37	7.99	4.433	-6.657	-108259.631	-3802.228	22.385	99.232705
240-14	240-15	136-09-03	259-48-40	4.01	-0.711	-3.956	-108260.342	-3806.184	11.772	-8.369892
240-15	240-16	133-58-10	213-46-50	7.02	-5.842	-3.908	-108266.184	-3810.092	3.908	-22.830536
合計									倍面積	203.363316
									面積	101.68

面積 (倍横距法) 計算書

地番 = 6-12 器械点	視準点	内角	方向角	距離	緯距	経距	X座標	Y座標	倍横距	倍面積
240-22	240-25	89-08-28	122-18-17	10.39	-5.554	8.784	-108277.577	-3791.988	8.784	-48.786336
240-25	240-12	91-36-20	33-54-37	9.23	7.667	5.154	-108269.910	-3786.834	22.722	174.209574
240-12	240-13	89-52-36	303-47-13	10.51	5.846	-8.737	-108264.064	-3795.571	19.139	111.886594
240-13	240-22	89-22-36	213-09-49	9.50	-7.959	-5.201	-108272.023	-3800.772	5.201	-41.394759
合計									倍面積	195.915073
									面積	97.95

面積 (倍横距法) 計算書

地番 = 6-13 器械点	視準点	内角	方向角	距離	緯距	経距	X座標	Y座標	倍横距	倍面積
240-25	240-35K	88-49-30	122-44-07	0.05	-0.027	0.042	-108277.604	-3791.946	0.042	-0.001134
240-35K	240-33K	179-55-15	122-39-22	7.53	-4.064	6.341	-108281.668	-3785.605	6.425	-26.111200
240-33K	240-24KK	179-59-46	122-39-08	2.11	-1.141	1.780	-108282.809	-3783.825	14.546	-16.594107
240-24KK	240-11K	90-58-18	33-37-26	9.12	7.599	5.053	-108275.210	-3778.771	21.380	162.464539
240-11K	240-12	89-41-40	303-19-06	9.64	5.300	-8.063	-108269.910	-3786.834	18.371	97.360335
240-12	240-25	90-35-31	213-54-37	9.23	-7.667	-5.154	-108277.577	-3791.988	5.154	-39.515718
合計									倍面積	177.602715
									面積	88.80

面積 (倍横距法) 計算書

地番 = 6-14 器械点	視準点	内角	方向角	距離	緯距	經距	X座標	Y座標	倍横距	倍面積
240-24KK	240-23	88-46-02	122-23-28	9.83	-5.269	8.306	-108288.078	-3775.519	8.306	-43.764939
240-23	240-10	90-55-50	33-19-18	8.88	7.426	4.882	-108280.652	-3770.637	21.494	159.611168
240-10	240-11K	90-27-44	303-47-02	9.78	5.442	-8.134	-108275.210	-3778.771	18.241	99.271744
240-11K	240-24KK	89-50-24	213-37-26	9.12	-7.599	-5.053	-108282.809	-3783.825	5.053	-38.400211
合計									倍面積	176.717762
									面積	88.35

面積 (倍横距法) 計算書

地番 = 6-15 器械点	視準点	内角	方向角	距離	緯距	経距	X座標	Y座標	倍横距	倍面積
240-23	C31	90-03-53	123-23-11	10.15	-5.588	8.479	-108293.666	-3767.040	8.479	-47.380652
C31	240-8	90-09-32	33-32-43	6.36	5.306	3.518	-108288.360	-3763.522	20.476	108.645656
240-8	240-9	129-23-51	342-56-34	3.97	3.797	-1.165	-108284.563	-3764.687	22.829	86.681713
240-9	240-10	140-22-28	303-19-02	7.12	3.911	-5.950	-108280.652	-3770.637	15.714	61.457454
240-10	240-23	90-00-16	213-19-18	8.88	-7.426	-4.882	-108288.078	-3775.519	4.882	-36.253732
合計									倍面積	173.150439
									面積	86.57

面積 (倍横距法) 計算書

地番 = 6-16

器械点	視準点	内角	方向角	距離	緯距	経距	X座標	Y座標	倍横距	倍面積
240-26K	240-6	90-03-24	123-42-23	22.21	-12.325	18.476	-108302.493	-3772.787	18.476	-227.716700
240-6	C31K	89-51-03	33-33-26	10.53	8.777	5.822	-108293.716	-3766.965	42.774	375.427398
C31K	C31	90-07-58	303-41-24	0.09	0.050	-0.075	-108293.666	-3767.040	48.521	2.426050
C31	240-23	179-41-47	303-23-11	10.15	5.588	-8.479	-108288.078	-3775.519	39.967	223.335596
240-23	240-24KK	179-00-17	302-23-28	9.83	5.269	-8.306	-108282.809	-3783.825	23.182	122.152109
240-24KK	240-33K	180-15-40	302-39-08	2.11	1.141	-1.780	-108281.668	-3785.605	13.096	14.939969
240-33K	240-26K	90-59-51	213-38-59	10.21	-8.500	-5.658	-108290.168	-3791.263	5.658	-48.093000
合計									倍面積	462.471422
									面積	231.23

面積（倍横距法）計算書

地番 = 6-17
器械点

器械点	視準点	内角	方向角	距離	緯距	経距	X座標	Y座標	倍横距	倍面積
240-35K	240-34K	90-59-46	213-39-08	10.07	-8.385	-5.582	-108285.989	-3797.528	-5.582	46.805070
240-34K	240-27K	90-03-19	123-42-27	7.26	-4.032	6.044	-108290.021	-3791.484	-5.120	20.643840
240-27K	240-26K	179-55-22	123-37-49	0.26	-0.147	0.221	-108290.168	-3791.263	1.145	-0.168315
240-26K	240-33K	90-01-10	33-38-59	10.21	8.500	5.658	-108281.668	-3785.605	7.024	59.704000
240-33K	240-35K	89-00-23	302-39-22	7.53	4.064	-6.341	-108277.604	-3791.946	6.341	25.769824
合計									倍面積	152.754419
									面積	76.37

面積（倍横距法）計算書

地番 = 6-18 器械点	視準点	内角	方向角	距離	緯距	経距	X座標	Y座標	倍横距	倍面積
240-20	240-20A	90-07-07	124-04-31	13.48	-7.554	11.167	-108310.821	-3789.237	11.167	-84.355561
240-20A	240-5	180-00-00	124-04-31	9.04	-5.066	7.490	-108315.887	-3781.747	29.824	-151.095778
240-5	240-6	89-42-20	33-46-51	16.11	13.394	8.960	-108302.493	-3772.787	46.274	619.793956
240-6	240-26K	89-55-32	303-42-23	22.21	12.325	-18.476	-108290.168	-3791.263	36.758	453.042350
240-26K	240-27K	179-55-26	303-37-49	0.26	0.147	-0.221	-108290.021	-3791.484	18.061	2.654967
240-27K	240-20	90-19-35	213-57-24	15.96	-13.246	-8.920	-108303.267	-3800.404	8.920	-118.154320
合計									倍面積	721.885614
									面積	360.94

面積 (倍横距法) 計算書

地番 = 7-1

器械点	視準点	内角	方向角	距離	緯距	経距	X座標	Y座標	倍横距	倍面積
210-4	10K131K	43-42-16	77-32-55	4.33	0.934	4.230	-108355.782	-3738.530	4.230	3.950820
10K131K	10K130K	136-08-24	33-41-19	41.93	34.889	23.258	-108320.893	-3715.272	31.718	1106.609302
10K130K	210-7	135-31-31	349-12-50	4.24	4.173	-0.795	-108316.720	-3716.067	54.181	226.097313
210-7	210-6	44-22-56	213-35-46	9.81	-8.177	-5.432	-108324.897	-3721.499	47.954	-392.119858
210-6	210-5	180-07-09	213-42-55	27.85	-23.171	-15.462	-108348.068	-3736.961	27.060	-627.007260
210-5	210-4	180-07-44	213-50-39	10.41	-8.648	-5.799	-108356.716	-3742.760	5.799	-50.149752
合計									倍面積	267.380565
									面積	133.69

面積 (倍横距法) 計算書

地番 = 7-2 器械点	視準点	内角	方向角	距離	緯距	経距	X座標	Y座標	倍横距	倍面積
200-1	200-9	91-11-21	33-46-26	12.88	10.706	7.160	-108352.052	-3798.715	7.160	76.654960
200-9	200-51M	180-04-57	33-51-23	12.71	10.558	7.083	-108341.494	-3791.632	21.403	225.972874
200-51M	200-8	179-59-49	33-51-12	8.37	6.953	4.664	-108334.541	-3786.968	33.150	230.491950
200-8	210-1	178-57-00	32-48-12	9.55	8.029	5.175	-108326.512	-3781.793	42.989	345.158681
210-1	210-14	181-43-03	34-31-15	8.60	7.092	4.878	-108319.420	-3776.915	53.042	376.173864
210-14	210-41M	179-14-38	33-45-53	6.80	5.654	3.780	-108313.766	-3773.135	61.700	348.851800
210-41M	210-40M	179-59-50	33-45-43	9.49	7.894	5.277	-108305.872	-3767.858	70.757	558.555758
210-40M	210-13	179-59-46	33-45-29	10.29	8.561	5.722	-108297.311	-3762.136	81.756	699.913116
210-13	210-12	179-42-15	33-27-44	6.41	5.350	3.536	-108291.961	-3758.600	91.014	486.924900
210-12	220-1	180-32-56	34-00-40	10.93	9.065	6.117	-108282.896	-3752.483	100.667	912.546355
220-1	220-14	179-46-27	33-47-07	7.66	6.373	4.264	-108276.523	-3748.219	111.048	707.708904
220-14	220-13	180-00-35	33-47-42	15.28	12.701	8.501	-108263.822	-3739.718	123.813	1572.548913
220-13	220-12	179-54-31	33-42-13	19.75	16.430	10.959	-108247.392	-3728.759	143.273	2353.975390
220-12	220-11	179-48-29	33-30-42	8.46	7.054	4.671	-108240.338	-3724.088	158.903	1120.901762
220-11	KOT145	180-16-23	33-47-05	6.90	5.737	3.838	-108234.601	-3720.250	167.412	960.391803
KOT145	KOT144	91-36-49	305-23-54	6.01	3.485	-4.903	-108231.117	-3725.153	166.347	579.639457
KOT144	230-13	88-33-54	213-57-48	6.66	-5.531	-3.726	-108236.648	-3728.879	157.718	-872.370107
230-13	230-12	179-31-24	213-29-12	7.97	-6.648	-4.398	-108243.296	-3733.277	149.594	-994.500912
230-12	230-11M	180-11-59	213-41-11	13.41	-11.166	-7.443	-108254.462	-3740.720	137.753	-1538.149998
230-11M	230-10	180-03-46	213-44-57	22.34	-18.581	-12.415	-108273.043	-3753.135	117.895	-2190.606995
230-10	230-9	262-41-36	296-26-33	0.20	0.093	-0.187	-108272.950	-3753.322	105.293	9.792249
230-9	230-8	97-15-47	213-42-20	8.17	-6.797	-4.534	-108279.747	-3757.856	100.572	-683.587884
230-8	240-8	179-37-59	213-20-19	10.31	-8.613	-5.666	-108288.360	-3763.522	90.372	-778.374036
240-8	C31	180-12-24	213-32-43	6.36	-5.306	-3.518	-108293.666	-3767.040	81.188	-430.783528
C31	C31K	90-08-41	123-41-24	0.09	-0.050	0.075	-108293.716	-3766.965	77.745	-3.887250
C31K	240-6	269-52-02	213-33-26	10.53	-8.777	-5.822	-108302.493	-3772.787	71.998	-631.926446
240-6	240-5	180-13-25	213-46-51	16.11	-13.394	-8.960	-108315.887	-3781.747	57.216	-766.351104

面積 (倍横距法) 計算書

器械点	視準点	内角	方向角	距離	緯距	経距	X座標	Y座標	倍横距	倍面積
240-5	240-4	179-47-08	213-33-59	8.74	-7.288	-4.836	-108323.175	-3786.583	43.420	-316.444960
240-4	250-7	180-10-23	213-44-22	9.64	-8.016	-5.354	-108331.191	-3791.937	33.230	-266.371680
250-7	250-6	180-03-45	213-48-07	10.22	-8.496	-5.688	-108339.687	-3797.625	22.188	-188.509248
250-6	250-5	180-02-56	213-51-03	8.69	-7.219	-4.842	-108346.906	-3802.467	11.658	-84.159102
250-5	250-4	179-58-46	213-49-49	15.19	-12.623	-8.460	-108359.529	-3810.927	-1.644	20.752212
250-4	200-1	88-45-16	122-35-05	5.99	-3.229	5.052	-108362.758	-3805.875	-5.052	16.312908
合計									倍面積	1857.244606
									面積	928.62

面積 (倍横距法) 計算書

地番 = 7-3 器械点	視準点	内角	方向角	距離	緯距	経距	X座標	Y座標	倍横距	倍面積
210-12	210-11	45-00-33	79-01-13	4.01	0.765	3.943	-108291.196	-3754.657	3.943	3.016395
210-11	210-10	224-32-18	123-33-31	7.12	-3.939	5.938	-108295.135	-3748.719	13.824	-54.452736
210-10	210-31MK	179-55-39	123-29-10	9.71	-5.361	8.104	-108300.496	-3740.615	27.866	-149.392951
210-31MK	210-9M	179-59-33	123-28-43	5.05	-2.789	4.217	-108303.285	-3736.398	40.187	-112.077252
210-9M	210-30M	180-06-27	123-35-10	5.19	-2.874	4.328	-108306.159	-3732.070	48.732	-140.055768
210-30M	210-8	179-59-57	123-35-07	10.15	-5.617	8.459	-108311.776	-3723.611	61.519	-345.552223
210-8	210-7	179-39-14	123-14-21	9.02	-4.944	7.544	-108316.720	-3716.067	77.522	-383.268768
210-7	220-6	90-26-52	33-41-13	5.25	4.376	2.917	-108312.344	-3713.150	87.983	385.013608
220-6	220-5	89-45-40	303-26-53	17.33	9.556	-14.466	-108302.788	-3727.616	76.434	730.403304
220-5	220-4	179-57-07	303-24-00	10.95	6.032	-9.148	-108296.756	-3736.764	52.820	318.610240
220-4	220-3	180-15-41	303-39-41	9.98	5.532	-8.307	-108291.224	-3745.071	35.365	195.639180
220-3	220-2	179-36-04	303-15-45	7.99	4.383	-6.682	-108286.841	-3751.753	20.376	89.308008
220-2	220-1	226-15-14	349-30-59	4.01	3.945	-0.730	-108282.896	-3752.483	12.964	51.142980
220-1	210-12	44-29-41	214-00-40	10.93	-9.065	-6.117	-108291.961	-3758.600	6.117	-55.450605
合計									倍面積	532.883412
									面積	266.44

面積 (倍横距法) 計算書

地番 = 7-4 器械点	視準点	内角	方向角	距離	緯距	経距	X座標	Y座標	倍横距	倍面積
210-7	10K130K	135-31-37	169-12-50	4.24	-4.173	0.795	-108320.893	-3715.272	0.795	-3.317535
10K130K	10K129K	44-40-41	33-53-31	11.25	9.341	6.275	-108311.552	-3708.997	7.865	73.466965
10K129K	220-6	45-18-40	259-12-11	4.22	-0.792	-4.153	-108312.344	-3713.150	9.987	-7.909704
220-6	210-7	134-29-02	213-41-13	5.25	-4.376	-2.917	-108316.720	-3716.067	2.917	-12.764792
合計									倍面積	49.474934
									面積	24.73

面積（倍横距法）計算書

地番 = 7-5

器械点	視準点	内角	方向角	距離	緯距	経距	X座標	Y座標	倍横距	倍面積
210-3	210-4	89-59-47	124-26-26	30.02	-16.980	24.761	-108356.716	-3742.760	24.761	-420.441780
210-4	210-5	89-24-13	33-50-39	10.41	8.648	5.799	-108348.068	-3736.961	55.321	478.416008
210-5	210-16M	92-43-36	306-34-15	27.69	16.500	-22.241	-108331.568	-3759.202	38.879	641.503500
210-16M	210-15K	177-51-50	304-26-05	2.24	1.267	-1.848	-108330.301	-3761.050	14.790	18.738930
210-15K	210-3	90-00-34	214-26-39	11.44	-9.435	-6.471	-108339.736	-3767.521	6.471	-61.053885
合計									倍面積	657.162773
									面積	328.58

面積 (倍横距法) 計算書

地番 = 7-6 器械点	視準点	内角	方向角	距離	緯距	経距	X座標	Y座標	倍横距	倍面積
210-1	210-2	134-26-03	168-57-18	4.03	-3.955	0.772	-108330.467	-3781.021	0.772	-3.053260
210-2	210-3	135-31-06	124-28-24	16.37	-9.269	13.500	-108339.736	-3767.521	15.044	-139.442836
210-3	210-15K	89-58-15	34-26-39	11.44	9.435	6.471	-108330.301	-3761.050	35.015	330.366525
210-15K	210-42M	90-00-25	304-27-04	4.53	2.563	-3.736	-108327.738	-3764.786	37.750	96.753250
210-42M	210-14	179-59-28	304-26-32	14.70	8.318	-12.129	-108319.420	-3776.915	21.885	182.039430
210-14	210-1	90-04-43	214-31-15	8.60	-7.092	-4.878	-108326.512	-3781.793	4.878	-34.594776
合計									倍面積	432.068333
									面積	216.03

面積（倍横距法）計算書

地番 = 7-7

器械点	視準点	内角	方向角	距離	緯距	経距	X座標	Y座標	倍横距	倍面積
210-14	210-42M	90-40-39	124-26-32	14.70	-8.318	12.129	-108327.738	-3764.786	12.129	-100.889022
210-42M	210-43M	89-19-21	33-45-53	6.80	5.654	3.780	-108322.084	-3761.006	28.038	158.526852
210-43M	210-41M	90-40-39	304-26-32	14.70	8.318	-12.129	-108313.766	-3773.135	19.689	163.773102
210-41M	210-14	89-19-21	213-45-53	6.80	-5.654	-3.780	-108319.420	-3776.915	3.780	-21.372120
合計									倍面積	200.038812
									面積	100.01

面積 (倍横距法) 計算書

地番 = 7-8 器械点	視準点	内角	方向角	距離	緯距	経距	X座標	Y座標	倍横距	倍面積
210-41M	210-43M	90-40-49	124-26-32	14.70	-8.318	12.129	-108322.084	-3761.006	12.129	-100.889022
210-43M	210-42M	269-19-21	213-45-53	6.80	-5.654	-3.780	-108327.738	-3764.786	20.478	-115.782612
210-42M	210-15K	90-41-11	124-27-04	4.53	-2.563	3.736	-108330.301	-3761.050	20.434	-52.372342
210-15K	210-16M	179-59-01	124-26-05	2.24	-1.267	1.848	-108331.568	-3759.202	26.018	-32.964806
210-16M	210-17	89-20-39	33-46-44	26.67	22.169	14.829	-108309.399	-3744.373	42.695	946.505455
210-17	210-38MK	90-26-36	304-13-20	1.77	1.000	-1.470	-108308.399	-3745.843	56.054	56.045011
210-38MK	210-47M	180-00-46	304-14-06	5.00	2.813	-4.134	-108305.586	-3749.977	50.450	141.923948
210-47M	210-46M	89-31-17	213-45-23	10.32	-8.584	-5.737	-108314.170	-3755.714	40.579	-348.330136
210-46M	210-44M	270-34-33	304-19-56	1.70	0.963	-1.410	-108313.207	-3757.124	33.432	32.195016
210-44M	210-40M	180-00-51	304-20-47	13.00	7.335	-10.734	-108305.872	-3767.858	21.288	156.147480
210-40M	210-41M	89-24-56	213-45-43	9.49	-7.894	-5.277	-108313.766	-3773.135	5.277	-41.656638
合計									倍面積	640.821354
									面積	320.41

面積 (倍横距法) 計算書

地番 = 7-9
器械点

器械点	視準点	内角	方向角	距離	緯距	経距	X座標	Y座標	倍横距	倍面積
210-40M	210-44M	90-35-18	124-20-47	13.00	-7.335	10.734	-108313.207	-3757.124	10.734	-78.733890
210-44M	210-45M	89-24-36	33-45-23	10.32	8.581	5.735	-108304.626	-3751.389	27.203	233.428943
210-45M	210-20K	90-30-01	304-15-24	3.00	1.689	-2.480	-108302.937	-3753.869	30.458	51.443562
210-20K	210-13	179-58-48	304-14-12	10.00	5.626	-8.267	-108297.311	-3762.136	19.711	110.894086
210-13	210-40M	89-31-17	213-45-29	10.29	-8.561	-5.722	-108305.872	-3767.858	5.722	-48.986042
合計									倍面積	268.046659
									面積	134.02

面積 (倍横距法) 計算書

地番 = 7-10

器械点	視準点	内角	方向角	距離	緯距	経距	X座標	Y座標	倍横距	倍面積
210-44M	210-46M	90-34-33	124-19-56	1.70	-0.963	1.410	-108314.170	-3755.714	1.410	-1.357830
210-46M	210-47M	89-25-27	33-45-23	10.32	8.584	5.737	-108305.586	-3749.977	8.557	73.453288
210-47M	210-45M	90-27-18	304-12-41	1.70	0.960	-1.412	-108304.626	-3751.389	12.882	12.366720
210-45M	210-44M	89-32-42	213-45-23	10.32	-8.581	-5.735	-108313.207	-3757.124	5.735	-49.212035
合計									倍面積	35.250143
									面積	17.62

面積 (倍横距法) 計算書

地番 = 7-11 器械点	視準点	内角	方向角	距離	緯距	経距	X座標	Y座標	倍横距	倍面積
210-13	210-20K	90-46-28	124-14-12	10.00	-5.626	8.267	-108302.937	-3753.869	8.267	-46.510142
210-20K	210-10	89-11-30	33-25-42	9.34	7.802	5.150	-108295.135	-3748.719	21.684	169.178568
210-10	210-11	90-07-49	303-33-31	7.12	3.939	-5.938	-108291.196	-3754.657	20.896	82.309344
210-11	210-12	135-27-42	259-01-13	4.01	-0.765	-3.943	-108291.961	-3758.600	11.015	-8.426475
210-12	210-13	134-26-31	213-27-44	6.41	-5.350	-3.536	-108297.311	-3762.136	3.536	-18.917600
合計									倍面積	177.633695
									面積	88.81

面積（倍横距法）計算書

地番 = 7-12 器械点	視準点	内角	方向角	距離	緯距	経距	X座標	Y座標	倍横距	倍面積
210-20K	210-45M	90-49-42	124-15-24	3.00	-1.689	2.480	-108304.626	-3751.389	2.480	-4.188720
210-45M	210-47M	179-57-17	124-12-41	1.70	-0.960	1.412	-108305.586	-3749.977	6.372	-6.117120
210-47M	210-38MK	180-01-25	124-14-06	5.00	-2.813	4.134	-108308.399	-3745.843	11.918	-33.527252
210-38MK	210-31MK	89-15-02	33-29-08	9.47	7.903	5.228	-108300.496	-3740.615	21.280	168.177306
210-31MK	210-10	90-00-02	303-29-10	9.71	5.361	-8.104	-108295.135	-3748.719	18.404	98.666128
210-10	210-20K	89-56-32	213-25-42	9.34	-7.802	-5.150	-108302.937	-3753.869	5.150	-40.180300
合計									倍面積	182.830042
									面積	91.41

面積 (倍横距法) 計算書

地番 = 7-13

器械点	視準点	内角	方向角	距離	緯距	経距	X座標	Y座標	倍横距	倍面積
210-38MK	210-17	90-44-12	124-13-20	1.77	-1.000	1.470	-108309.399	-3744.373	1.470	-1.469762
210-17	210-18	179-45-47	123-59-07	3.28	-1.835	2.722	-108311.234	-3741.651	5.662	-10.389762
210-18	210-9M	89-28-23	33-27-30	9.52	7.949	5.253	-108303.285	-3736.398	13.637	108.400480
210-9M	210-31MK	90-01-13	303-28-43	5.05	2.789	-4.217	-108300.496	-3740.615	14.673	40.921504
210-31MK	210-38MK	90-00-25	213-29-08	9.47	-7.903	-5.228	-108308.399	-3745.843	5.228	-41.317510
合計									倍面積	96.144950
									面積	48.07

面積 (倍横距法) 計算書

地番 = 7-14 器械点	視準点	内角	方向角	距離	緯距	経距	X座標	Y座標	倍横距	倍面積
210-18	210-39M	90-41-44	124-09-14	5.17	-2.905	4.282	-108314.139	-3737.369	4.282	-12.439210
210-39M	210-19	179-59-45	124-08-59	10.16	-5.706	8.412	-108319.845	-3728.957	16.976	-96.865056
210-19	210-8	89-22-34	33-31-33	9.67	8.069	5.346	-108311.776	-3723.611	30.734	247.992646
210-8	210-30M	90-03-34	303-35-07	10.15	5.617	-8.459	-108306.159	-3732.070	27.621	155.147157
210-30M	210-9M	180-00-03	303-35-10	5.19	2.874	-4.328	-108303.285	-3736.398	14.834	42.632916
210-9M	210-18	89-52-20	213-27-30	9.52	-7.949	-5.253	-108311.234	-3741.651	5.253	-41.756097
合計									倍面積	294.712356
									面積	147.35

面積 (倍横距法) 計算書

地番 = 7-16

器械点	視準点	内角	方向角	距離	緯距	経距	X座標	Y座標	倍横距	倍面積
210-19	210-6	90-35-15	124-06-48	9.00	-5.052	7.458	-108324.897	-3721.499	7.458	-37.677816
210-6	210-7	89-28-58	33-35-46	9.81	8.177	5.432	-108316.720	-3716.067	20.348	166.385596
210-7	210-8	89-38-35	303-14-21	9.02	4.944	-7.544	-108311.776	-3723.611	18.236	90.158784
210-8	210-19	90-17-12	213-31-33	9.67	-8.069	-5.346	-108319.845	-3728.957	5.346	-43.136874
合計									倍面積	175.729690
									面積	87.86

面積 (倍横距法) 計算書

地番 = 7-17 器械点	視準点	内角	方向角	距離	緯距	経距	X座標	Y座標	倍横距	倍面積
210-16M	210-5	92-47-31	126-34-15	27.69	-16.500	22.241	-108348.068	-3736.961	22.241	-366.976500
210-5	210-6	87-08-40	33-42-55	27.85	23.171	15.462	-108324.897	-3721.499	59.944	1388.962424
210-6	210-19	90-23-53	304-06-48	9.00	5.052	-7.458	-108319.845	-3728.957	67.948	343.273296
210-19	210-39M	180-02-11	304-08-59	10.16	5.706	-8.412	-108314.139	-3737.369	52.078	297.157068
210-39M	210-18	180-00-15	304-09-14	5.17	2.905	-4.282	-108311.234	-3741.651	39.384	114.410520
210-18	210-17	179-49-53	303-59-07	3.28	1.835	-2.722	-108309.399	-3744.373	32.380	59.417300
210-17	210-16M	89-47-37	213-46-44	26.67	-22.169	-14.829	-108331.568	-3759.202	14.829	-328.744101
合計									倍面積	1507.500007
									面積	753.75

面積 (倍横距法) 計算書

地番 = 12-1 器械点	視準点	内角	方向角	距離	緯距	経距	X座標	Y座標	倍横距	倍面積
220-6	10K129K	45-24-45	79-12-11	4.22	0.792	4.153	-108311.552	-3708.997	4.153	3.289176
10K129K	KOT147	134-33-20	33-45-31	33.59	27.933	18.670	-108283.619	-3690.327	26.976	753.542595
KOT147	10K128K	180-00-00	33-45-31	15.63	12.998	8.688	-108270.621	-3681.639	54.334	706.220587
10K128K	220-9	134-36-49	348-22-20	4.27	4.189	-0.862	-108266.432	-3682.501	62.160	260.388240
220-9	220-8	45-17-07	213-39-27	14.57	-12.135	-8.080	-108278.567	-3690.581	53.218	-645.800430
220-8	220-31M	180-01-57	213-41-24	0.92	-0.771	-0.514	-108279.338	-3691.095	44.624	-34.405104
220-31M	220-30M	179-59-43	213-41-07	3.27	-2.726	-1.817	-108282.064	-3692.912	42.293	-115.290718
220-30M	220-7	179-59-41	213-40-48	10.98	-9.140	-6.091	-108291.204	-3699.003	34.385	-314.278900
220-7	220-6	180-06-38	213-47-26	25.43	-21.140	-14.147	-108312.344	-3713.150	14.147	-299.067580
合計									倍面積	314.597866
									面積	157.29

面積（倍横距法）計算書

地番 = 12-2 器械点	視準点	内角	方向角	距離	緯距	経距	X座標	Y座標	倍横距	倍面積
220-11	220-10	45-46-07	79-33-12	4.00	0.727	3.943	-108239.611	-3720.145	3.943	2.866561
220-10	220-33NA	225-54-57	125-28-09	10.70	-6.209	8.714	-108245.820	-3711.431	16.600	-103.065102
220-33NA	220-33N	180-00-00	125-28-09	1.95	-1.131	1.588	-108246.951	-3709.843	26.902	-30.434818
220-33N	220-101	180-00-08	125-28-17	20.16	-11.704	16.425	-108258.655	-3693.418	44.915	-525.668541
220-101	220-CK2	180-00-00	125-28-17	1.84	-1.071	1.503	-108259.726	-3691.915	62.844	-67.312470
220-CK2	220-9	179-59-42	125-27-59	11.55	-6.706	9.414	-108266.432	-3682.501	73.760	-494.660797
220-9	390-5K	88-27-53	33-55-52	4.02	3.337	2.245	-108263.095	-3680.256	85.419	285.043203
390-5K	390-4K	91-33-14	305-29-06	10.60	6.153	-8.631	-108256.942	-3688.887	79.033	486.290049
390-4K	390-3	179-59-19	305-28-25	26.92	15.623	-21.924	-108241.319	-3710.811	48.478	757.371794
390-3	390-2	179-58-45	305-27-10	8.79	5.104	-7.168	-108236.215	-3717.979	19.386	98.946144
390-2	KOT145	179-56-44	305-23-54	2.78	1.614	-2.271	-108234.601	-3720.250	9.947	16.051668
KOT145	220-11	88-23-11	213-47-05	6.90	-5.737	-3.838	-108240.338	-3724.088	3.838	-22.018457
合計									倍面積	403.409234
									面積	201.70

面積 (倍横距法) 計算書

地番 = 12-3 器械点	視準点	内角	方向角	距離	緯距	経距	X座標	Y座標	倍横距	倍面積
220-9	10K128K	134-26-28	168-22-20	4.27	-4.189	0.862	-108270.621	-3681.639	0.862	-3.610918
10K128K	KOT146	45-20-30	33-42-50	6.93	5.768	3.849	-108264.853	-3677.790	5.573	32.144816
KOT146	390-5K	91-46-16	305-29-06	3.02	1.758	-2.466	-108263.095	-3680.256	6.956	12.227721
390-5K	220-9	88-26-46	213-55-52	4.02	-3.337	-2.245	-108266.432	-3682.501	2.245	-7.491565
合計									倍面積	33.270054
									面積	16.63

面積 (倍横距法) 計算書

地番 = 12-4 器械点	視準点	内角	方向角	距離	緯距	経距	X座標	Y座標	倍横距	倍面積
220-5	220-6	90-17-16	123-26-53	17.33	-9.556	14.466	-108312.344	-3713.150	14.466	-138.237096
220-6	220-7	90-20-33	33-47-26	25.43	21.140	14.147	-108291.204	-3699.003	43.079	910.690060
220-7	220-20	90-05-32	303-52-58	14.42	8.041	-11.974	-108283.163	-3710.977	45.252	363.871332
220-20	220-19	179-56-48	303-49-46	11.51	6.413	-9.569	-108276.750	-3720.546	23.709	152.045817
220-19	220-17	90-00-55	213-50-41	15.63	-12.983	-8.706	-108289.733	-3729.252	5.434	-70.549622
220-17	220-18K	91-15-09	125-05-50	8.51	-4.896	6.967	-108294.629	-3722.285	3.695	-18.090720
220-18K	220-5	268-03-47	213-09-37	9.74	-8.159	-5.331	-108302.788	-3727.616	5.331	-43.495629
合計									倍面積	1156.234142
									面積	578.11

面積 (倍横距法) 計算書

地番 = 12-5 器械点	視準点	内角	方向角	距離	緯距	経距	X座標	Y座標	倍横距	倍面積
220-4	220-5	88-27-37	123-24-00	10.95	-6.032	9.148	-108302.788	-3727.616	9.148	-55.180736
220-5	220-18K	89-45-37	33-09-37	9.74	8.159	5.331	-108294.629	-3722.285	23.627	192.772693
220-18K	220-17	91-56-13	305-05-50	8.51	4.896	-6.967	-108289.733	-3729.252	21.991	107.667936
220-17	220-16K	179-50-08	304-55-58	2.13	1.223	-1.751	-108288.510	-3731.003	13.273	16.232879
220-16K	220-4	90-00-25	214-56-23	10.05	-8.246	-5.761	-108296.756	-3736.764	5.761	-47.505206
合計									倍面積	213.987566
									面積	106.99

面積 (倍横距法) 計算書

地番 = 12-6 器械点	視準点	内角	方向角	距離	緯距	経距	X座標	Y座標	倍横距	倍面積
220-3	220-4	90-18-52	123-39-41	9.98	-5.532	8.307	-108296.756	-3736.764	8.307	-45.954324
220-4	220-16K	91-16-42	34-56-23	10.05	8.246	5.761	-108288.510	-3731.003	22.375	184.504250
220-16K	220-15K	89-59-54	304-56-17	10.26	5.878	-8.414	-108282.632	-3739.417	19.722	115.925916
220-15K	220-3	88-24-32	213-20-49	10.28	-8.592	-5.654	-108291.224	-3745.071	5.654	-48.579168
合計									倍面積	205.896674
									面積	102.94

面積 (倍横距法) 計算書

地番 = 12-7 器械点	視準点	内角	方向角	距離	緯距	経距	X座標	Y座標	倍横距	倍面積
220-1	220-2	135-43-52	169-30-59	4.01	-3.945	0.730	-108286.841	-3751.753	0.730	-2.879850
220-2	220-3	133-44-46	123-15-45	7.99	-4.383	6.682	-108291.224	-3745.071	8.142	-35.686386
220-3	220-15K	90-05-04	33-20-49	10.28	8.592	5.654	-108282.632	-3739.417	20.478	175.946976
220-15K	220-14	91-24-56	304-45-45	10.71	6.109	-8.802	-108276.523	-3748.219	17.330	105.868970
220-14	220-1	89-01-22	213-47-07	7.66	-6.373	-4.264	-108282.896	-3752.483	4.264	-27.174472
合計									倍面積	216.075238
									面積	108.03

面積（倍横距法）計算書

地番 = 12-8 器械点	視準点	内角	方向角	距離	緯距	経距	X座標	Y座標	倍横距	倍面積
220-14	220-15K	90-58-03	124-45-45	10.71	-6.109	8.802	-108282.632	-3739.417	8.802	-53.771418
220-15K	220-16K	180-10-32	124-56-17	10.26	-5.878	8.414	-108288.510	-3731.003	26.018	-152.933804
220-16K	220-17	179-59-41	124-55-58	2.13	-1.223	1.751	-108289.733	-3729.252	36.183	-44.251809
220-17	220-19	88-54-43	33-50-41	15.63	12.983	8.706	-108276.750	-3720.546	46.640	605.527120
220-19	220-13	90-08-52	303-59-33	23.12	12.928	-19.172	-108263.822	-3739.718	36.174	467.657472
220-13	220-14	89-48-09	213-47-42	15.28	-12.701	-8.501	-108276.523	-3748.219	8.501	-107.971201
合計									倍面積	714.256360
									面積	357.12

面積（倍横距法）計算書

地番 = 12-9 器械点	視準点	内角	方向角	距離	緯距	経距	X座標	Y座標	倍横距	倍面積
220-13	220-19	90-17-20	123-59-33	23.12	-12.928	19.172	-108276.750	-3720.546	19.172	-247.855616
220-19	220-20	179-50-13	123-49-46	11.51	-6.413	9.569	-108283.163	-3710.977	47.913	-307.266069
220-20	220-38M	89-50-09	33-39-55	10.93	9.103	6.063	-108274.060	-3704.914	63.545	578.450135
220-38M	220-37M	179-59-44	33-39-39	3.27	2.727	1.816	-108271.333	-3703.098	71.424	194.773248
220-37M	220-21	179-59-42	33-39-21	0.92	0.772	0.514	-108270.561	-3702.584	73.754	56.938088
220-21	C454	180-09-11	33-48-32	3.74	3.109	2.082	-108267.452	-3700.502	76.350	237.372150
C454	C453B	92-18-39	306-07-11	16.77	9.889	-13.551	-108257.563	-3714.053	64.881	641.581143
C453B	C453	180-32-51	306-40-02	2.37	1.418	-1.905	-108256.145	-3715.958	49.425	70.107784
C453	C452	86-33-52	213-13-54	0.27	-0.232	-0.152	-108256.377	-3716.110	47.368	-10.989376
C452	220-12A	272-09-21	305-23-15	1.95	1.130	-1.591	-108255.247	-3717.701	45.625	51.561254
220-12A	220-12	180-00-00	305-23-15	13.56	7.855	-11.058	-108247.392	-3728.759	32.976	259.023240
220-12	220-13	88-18-58	213-42-13	19.75	-16.430	-10.959	-108263.822	-3739.718	10.959	-180.056370
合計									倍面積	1343.639611
									面積	671.81

面積 (倍横距法) 計算書

地番 = 12-10 器械点	視準点	内角	方向角	距離	緯距	経距	X座標	Y座標	倍横距	倍面積
220-33NA	220-10	91-50-28	305-28-09	10.70	6.209	-8.714	-108239.611	-3720.145	-8.714	-54.103416
220-10	220-11	134-05-03	259-33-12	4.00	-0.727	-3.943	-108240.338	-3724.088	-21.371	15.536937
220-11	220-12	133-57-30	213-30-42	8.46	-7.054	-4.671	-108247.392	-3728.759	-29.985	211.516322
220-12	220-12A	91-52-33	125-23-15	13.56	-7.855	11.058	-108255.247	-3717.701	-23.598	185.361759
220-12A	220-33NA	88-14-26	33-37-41	11.32	9.427	6.270	-108245.820	-3711.431	-6.270	-59.109601
合計									倍面積	299.202001
									面積	149.60

面積 (倍横距法) 計算書

地番 = 12-11 器械点	視準点	内角	方向角	距離	緯距	経距	X座標	Y座標	倍横距	倍面積
220-12A	C452	91-45-34	125-23-15	1.95	-1.130	1.591	-108256.377	-3716.110	1.591	-1.797954
C452	C453	87-50-39	33-13-54	0.27	0.232	0.152	-108256.145	-3715.958	3.334	0.773468
C453	220-33N	180-23-47	33-37-41	11.04	9.194	6.115	-108246.951	-3709.843	9.601	88.270794
220-33N	220-33NA	91-50-28	305-28-09	1.95	1.131	-1.588	-108245.820	-3711.431	14.128	15.983296
220-33NA	220-12A	88-09-32	213-37-41	11.32	-9.427	-6.270	-108255.247	-3717.701	6.270	-59.109601
合計									倍面積	44.120003
									面積	22.06

面積（倍横距法）計算書

地番 = 12-12 器械点	視準点	内角	方向角	距離	緯距	経距	X座標	Y座標	倍横距	倍面積
220-101	220-33N	90-09-01	305-28-17	20.16	11.704	-16.425	-108246.951	-3709.843	-16.425	-192.233695
220-33N	C453	88-09-24	213-37-41	11.04	-9.194	-6.115	-108256.145	-3715.958	-38.965	358.248105
C453	C453B	93-02-21	126-40-02	2.37	-1.418	1.905	-108257.563	-3714.053	-43.175	61.242213
C453B	C454	179-27-09	126-07-11	16.77	-9.889	13.551	-108267.452	-3700.502	-27.719	274.101849
C454	220-102	180-05-04	126-12-15	0.69	-0.410	0.560	-108267.862	-3699.942	-13.608	5.578256
220-102	220-101	89-07-01	35-19-16	11.28	9.207	6.524	-108258.655	-3693.418	-6.524	-60.070728
合計									倍面積	446.866000
									面積	223.43

面積 (倍横距法) 計算書

地番 = 12-13 器械点	視準点	内角	方向角	距離	緯距	経距	X座標	Y座標	倍横距	倍面積
220-102	220-CK1	90-52-59	126-12-15	1.84	-1.090	1.490	-108268.952	-3698.452	1.490	-1.624204
220-CK1	220-CK2	89-07-01	35-19-16	11.30	9.227	6.538	-108259.726	-3691.915	9.517	87.809947
220-CK2	220-101	90-09-01	305-28-17	1.84	1.071	-1.503	-108258.655	-3693.418	14.552	15.586452
220-101	220-102	89-50-59	215-19-16	11.28	-9.207	-6.524	-108267.862	-3699.942	6.524	-60.070728
合計									倍面積	41.701467
									面積	20.85

面積 (倍横距法) 計算書

地番 = 12-14 器械点	視準点	内角	方向角	距離	緯距	経距	X座標	Y座標	倍横距	倍面積
220-21	220-8	89-53-40	123-42-12	14.42	-8.006	12.003	-108278.567	-3690.581	12.003	-96.096018
220-8	220-9	89-57-15	33-39-27	14.57	12.135	8.080	-108266.432	-3682.501	32.086	389.363610
220-9	220-CK2	91-48-32	305-27-59	11.55	6.706	-9.414	-108259.726	-3691.915	30.752	206.235593
220-CK2	220-CK1	89-51-17	215-19-16	11.30	-9.227	-6.538	-108268.952	-3698.452	14.801	-136.563090
220-CK1	220-102	270-52-59	306-12-15	1.84	1.090	-1.490	-108267.862	-3699.942	6.774	7.385724
220-102	C454	180-00-00	306-12-15	0.69	0.410	-0.560	-108267.452	-3700.502	4.724	1.936417
C454	220-21	87-36-17	213-48-32	3.74	-3.109	-2.082	-108270.561	-3702.584	2.082	-6.472938
合計									倍面積	365.789298
									面積	182.89

面積 (倍横距法) 計算書

地番 = 12-15 器械点	視準点	内角	方向角	距離	緯距	経距	X座標	Y座標	倍横距	倍面積
220-37M	220-31M	90-02-39	123-42-00	14.42	-8.005	12.003	-108279.338	-3691.095	12.003	-96.084015
220-31M	220-8	89-59-24	33-41-24	0.92	0.771	0.514	-108278.567	-3690.581	24.520	18.904920
220-8	220-21	90-00-48	303-42-12	14.42	8.006	-12.003	-108270.561	-3702.584	13.031	104.326186
220-21	220-37M	89-57-09	213-39-21	0.92	-0.772	-0.514	-108271.333	-3703.098	0.514	-0.396808
合計									倍面積	26.750283
									面積	13.37

面積 (倍横距法) 計算書

地番 = 12-16

器械点	視準点	内角	方向角	距離	緯距	経距	X座標	Y座標	倍横距	倍面積
220-38M	220-30M	90-02-17	123-41-56	14.42	-8.004	12.002	-108282.064	-3692.912	12.002	-96.064008
220-30M	220-31M	89-59-11	33-41-07	3.27	2.726	1.817	-108279.338	-3691.095	25.821	70.388046
220-31M	220-37M	90-00-53	303-42-00	14.42	8.005	-12.003	-108271.333	-3703.098	15.635	125.158175
220-37M	220-38M	89-57-39	213-39-39	3.27	-2.727	-1.816	-108274.060	-3704.914	1.816	-4.952232
合計									倍面積	94.529981
									面積	47.26

面積 (倍横距法) 計算書

地番 = 12-17 器械点	視準点	内角	方向角	距離	緯距	経距	X座標	Y座標	倍横距	倍面積
220-20	220-7	90-13-03	123-52-58	14.42	-8.041	11.974	-108291.204	-3699.003	11.974	-96.282934
220-7	220-30M	89-47-50	33-40-48	10.98	9.140	6.091	-108282.064	-3692.912	30.039	274.556460
220-30M	220-38M	90-01-08	303-41-56	14.42	8.004	-12.002	-108274.060	-3704.914	24.128	193.120512
220-38M	220-20	89-57-59	213-39-55	10.93	-9.103	-6.063	-108283.163	-3710.977	6.063	-55.191489
合計									倍面積	316.202549
									面積	158.10

面積 (倍横距法) 計算書

地番 = 13-1 器械点	視準点	内角	方向角	距離	緯距	経距	X座標	Y座標	倍横距	倍面積
230-18	230-17	44-51-26	78-39-13	4.01	0.790	3.937	-108206.354	-3766.741	3.937	3.110230
230-17	230-16M	226-53-09	125-32-22	12.22	-7.104	9.945	-108213.458	-3756.796	17.819	-126.586176
230-16M	230-15	179-56-23	125-28-45	13.76	-7.987	11.206	-108221.445	-3745.590	38.970	-311.253390
230-15	230-29	179-52-57	125-21-42	17.82	-10.317	14.538	-108231.762	-3731.052	64.714	-667.654338
230-29	230-14	180-00-03	125-21-45	1.63	-0.946	1.333	-108232.708	-3729.719	80.585	-76.233410
230-14	230-13	222-36-08	167-57-53	4.02	-3.940	0.840	-108236.648	-3728.879	82.758	-326.066520
230-13	KOT144	45-59-55	33-57-48	6.66	5.531	3.726	-108231.117	-3725.153	87.324	483.005906
KOT144	360-4	91-26-06	305-23-54	2.86	1.660	-2.336	-108229.457	-3727.489	88.714	147.245834
360-4	C407	180-14-48	305-38-42	11.17	6.510	-9.078	-108222.947	-3736.567	77.300	503.223000
C407	C406	179-49-59	305-28-41	7.38	4.287	-6.015	-108218.660	-3742.582	62.207	266.681409
C406	C405	179-59-27	305-28-08	3.00	1.742	-2.445	-108216.918	-3745.027	53.747	93.627274
C405	C404	179-57-12	305-25-20	3.00	1.739	-2.445	-108215.179	-3747.472	48.857	84.962323
C404	360-3	180-05-11	305-30-31	7.56	4.396	-6.161	-108210.783	-3753.633	40.251	176.943396
360-3	360-2	179-50-30	305-21-01	13.40	7.754	-10.931	-108203.029	-3764.564	23.159	179.574886
360-2	KOT143	177-09-16	302-30-17	2.79	1.501	-2.355	-108201.528	-3766.919	9.873	14.815809
KOT143	230-18	91-17-30	213-47-47	6.75	-5.616	-3.759	-108207.144	-3770.678	3.759	-21.108472
合計									倍面積	424.287761
									面積	212.14

面積（倍横距法）計算書

地番 = 13-2 器械点	視準点	内角	方向角	距離	緯距	経距	X座標	Y座標	倍横距	倍面積
230-6K	230-7	89-04-10	123-30-23	3.97	-2.196	3.317	-108280.124	-3761.820	3.317	-7.284132
230-7	230-8	141-03-39	84-34-02	3.98	0.377	3.964	-108279.747	-3757.856	10.598	3.995446
230-8	230-9	129-08-18	33-42-20	8.17	6.797	4.534	-108272.950	-3753.322	19.096	129.795512
230-9	230-25K	90-23-42	304-06-02	6.92	3.885	-5.738	-108269.065	-3759.060	17.892	69.510420
230-25K	230-6K	90-20-11	214-26-13	10.74	-8.863	-6.077	-108277.928	-3765.137	6.077	-53.860451
合計									倍面積	142.156795
									面積	71.07

面積 (倍横距法) 計算書

地番 = 13-3 器械点	視準点	内角	方向角	距離	緯距	経距	X座標	Y座標	倍横距	倍面積
230-5	230-6K	89-28-48	123-48-36	5.96	-3.319	4.956	-108277.928	-3765.137	4.956	-16.448964
230-6K	230-25K	90-37-37	34-26-13	10.74	8.863	6.077	-108269.065	-3759.060	15.989	141.710507
230-25K	230-24K	89-40-22	304-06-35	5.98	3.356	-4.955	-108265.709	-3764.015	17.111	57.424516
230-24K	230-5	90-13-13	214-19-48	10.77	-8.900	-6.078	-108274.609	-3770.093	6.078	-54.094200
合計									倍面積	128.591859
									面積	64.29

面積 (倍横距法) 計算書

地番 = 13-4 器械点	視準点	内角	方向角	距離	緯距	経距	X座標	Y座標	倍横距	倍面積
230-4K	230-5	89-05-38	123-30-17	6.03	-3.331	5.032	-108274.609	-3770.093	5.032	-16.764629
230-5	230-24K	90-49-31	34-19-48	10.77	8.900	6.078	-108265.709	-3764.015	16.143	143.669282
230-24K	230-23KK	89-36-51	303-56-39	6.01	3.361	-4.994	-108262.348	-3769.009	17.227	57.901659
230-23KK	230-4K	90-28-00	214-24-39	10.82	-8.930	-6.117	-108271.278	-3775.125	6.117	-54.620958
合計									倍面積	130.185354
									面積	65.09

面積（倍横距法）計算書

地番 = 13-5 器械点	視準点	内角	方向角	距離	緯距	経距	X座標	Y座標	倍横距	倍面積
230-3	230-4K	89-18-09	123-34-01	15.06	-8.328	12.550	-108271.278	-3775.125	12.550	-104.508819
230-4K	230-23KK	90-50-38	34-24-39	10.82	8.930	6.117	-108262.348	-3769.009	31.216	278.750453
230-23KK	230-22	89-39-26	304-04-05	15.08	8.452	-12.498	-108253.896	-3781.507	24.834	209.899011
230-22	230-3	90-11-47	214-15-52	10.95	-9.054	-6.168	-108262.950	-3787.675	6.168	-55.845072
合計									倍面積	328.295573
									面積	164.14

面積 (倍横距法) 計算書

地番 = 13-6 器械点	視準点	内角	方向角	距離	緯距	経距	X座標	Y座標	倍横距	倍面積
230-1	230-2	134-54-00	168-43-05	4.01	-3.940	0.786	-108255.198	-3799.341	0.786	-3.096840
230-2	230-3	134-53-09	123-36-14	14.00	-7.752	11.666	-108262.950	-3787.675	13.238	-102.620976
230-3	230-22	90-39-38	34-15-52	10.95	9.054	6.168	-108253.896	-3781.507	31.072	281.325888
230-22	230-21	89-39-06	303-54-58	16.93	9.451	-14.056	-108244.445	-3795.563	23.184	219.111984
230-21	230-1	89-54-07	213-49-05	8.20	-6.813	-4.564	-108251.258	-3800.127	4.564	-31.094532
合計									倍面積	363.625524
									面積	181.81

面積（倍横距法）計算書

地番 = 13-7

器械点	視準点	内角	方向角	距離	緯距	経距	X座標	Y座標	倍横距	倍面積
230-21	230-22	90-13-14	123-54-58	16.93	-9.451	14.056	-108253.896	-3781.507	14.056	-132.843256
230-22	230-23KK	180-09-07	124-04-05	15.08	-8.452	12.498	-108262.348	-3769.009	40.610	-343.236488
230-23KK	230-24K	179-52-34	123-56-39	6.01	-3.361	4.994	-108265.709	-3764.015	58.102	-195.287127
230-24K	230-25K	180-09-56	124-06-35	5.98	-3.356	4.955	-108269.065	-3759.060	68.051	-228.379156
230-25K	230-9	179-59-27	124-06-02	6.92	-3.885	5.738	-108272.950	-3753.322	78.744	-305.920440
230-9	230-10	172-20-31	116-26-33	0.20	-0.093	0.187	-108273.043	-3753.135	84.669	-7.874217
230-10	230-11M	97-18-24	33-44-57	22.34	18.581	12.415	-108254.462	-3740.720	97.271	1807.392451
230-11M	230-20	91-48-36	305-33-33	51.21	29.783	-41.663	-108224.679	-3782.383	68.023	2025.929009
230-20	230-21	88-08-11	213-41-44	23.75	-19.766	-13.180	-108244.445	-3795.563	13.180	-260.515880
合計									倍面積	2359.264896
									面積	1179.63

面積 (倍横距法) 計算書

地番 = 13-8 器械点	視準点	内角	方向角	距離	緯距	経距	X座標	Y座標	倍横距	倍面積
230-20	230-11M	91-50-00	125-33-33	51.21	-29.783	41.663	-108254.462	-3740.720	41.663	-1240.849129
230-11M	230-12	88-07-38	33-41-11	13.41	11.166	7.443	-108243.296	-3733.277	90.769	1013.526654
230-12	230-28	94-56-13	308-37-24	3.43	2.146	-2.686	-108241.150	-3735.963	95.526	204.998796
230-28	230-30	176-57-26	305-34-50	1.08	0.631	-0.882	-108240.519	-3736.845	91.958	58.025498
230-30	C61M	181-46-22	307-21-12	2.93	1.783	-2.336	-108238.736	-3739.181	88.740	158.223420
C61M	C60M	178-25-27	305-46-39	5.14	3.005	-4.170	-108235.731	-3743.351	82.234	247.113170
C60M	230-27M	178-58-25	304-45-04	10.50	5.985	-8.627	-108229.746	-3751.978	69.437	415.580445
230-27M	C58MM	181-02-54	305-47-58	7.65	4.478	-6.209	-108225.268	-3758.187	54.601	244.503278
C58MM	230-26MM	177-00-56	302-48-54	6.04	3.277	-5.082	-108221.991	-3763.269	43.310	141.926870
230-26MM	230-19	177-42-05	300-30-59	14.42	7.326	-12.429	-108214.665	-3775.698	25.799	189.003474
230-19	230-20	93-12-34	213-43-33	12.04	-10.014	-6.685	-108224.679	-3782.383	6.685	-66.943590
合計									倍面積	1365.108886
									面積	682.55

面積 (倍横距法) 計算書

地番 = 13-9 器械点	視準点	内角	方向角	距離	緯距	経距	X座標	Y座標	倍横距	倍面積
230-19	230-26MM	86-47-41	120-30-59	14.42	-7.326	12.429	-108221.991	-3763.269	12.429	-91.054854
230-26MM	230-16M	96-40-01	37-11-00	10.71	8.533	6.473	-108213.458	-3756.796	31.331	267.347423
230-16M	230-17	88-21-22	305-32-22	12.22	7.104	-9.945	-108206.354	-3766.741	27.859	197.910336
230-17	230-18	133-06-51	258-39-13	4.01	-0.790	-3.937	-108207.144	-3770.678	13.977	-11.041830
230-18	230-19	135-04-05	213-43-18	9.04	-7.521	-5.020	-108214.665	-3775.698	5.020	-37.755420
合計									倍面積	325.405655
									面積	162.70

面積 (倍横距法) 計算書

地番 = 13-10											
器械点	視準点	内角	方向角	距離	緯距	経距	X座標	Y座標	倍横距	倍面積	
230-26MM	C58MM	85-37-54	122-48-54	6.04	-3.277	5.082	-108225.268	-3758.187	5.082	-16.653714	
C58MM	230-27M	182-59-04	125-47-58	7.65	-4.478	6.209	-108229.746	-3751.978	16.373	-73.318294	
230-27M	230-15	91-46-50	37-34-48	10.47	8.301	6.388	-108221.445	-3745.590	28.970	240.479970	
230-15	230-16M	87-53-57	305-28-45	13.76	7.987	-11.206	-108213.458	-3756.796	24.152	192.902024	
230-16M	230-26MM	91-42-15	217-11-00	10.71	-8.533	-6.473	-108221.991	-3763.269	6.473	-55.234109	
合計									倍面積	288.175877	
									面積	144.08	

面積（倍横距法）計算書

地番 = 13-11 器械点	視準点	内角	方向角	距離	緯距	経距	X座標	Y座標	倍横距	倍面積
230-27M	C60M	87-10-16	124-45-04	10.50	-5.985	8.627	-108235.731	-3743.351	8.627	-51.632595
C60M	C61M	181-01-35	125-46-39	5.14	-3.005	4.170	-108238.736	-3739.181	21.424	-64.379120
C61M	230-30	181-34-33	127-21-12	2.93	-1.783	2.336	-108240.519	-3736.845	27.930	-49.799190
230-30	230-29	86-07-57	33-29-09	10.50	8.757	5.793	-108231.762	-3731.052	36.059	315.768663
230-29	230-15	91-52-33	305-21-42	17.82	10.317	-14.538	-108221.445	-3745.590	27.314	281.798538
230-15	230-27M	92-13-06	217-34-48	10.47	-8.301	-6.388	-108229.746	-3751.978	6.388	-53.026788
合計									倍面積	378.729508
									面積	189.36

面積 (倍横距法) 計算書

地番 = 13-12 器械点	視準点	内角	方向角	距離	緯距	経距	X座標	Y座標	倍横距	倍面積
230-30	230-28	92-05-41	125-34-50	1.08	-0.631	0.882	-108241.150	-3735.963	0.882	-0.556542
230-28	230-12	183-02-34	128-37-24	3.43	-2.146	2.686	-108243.296	-3733.277	4.450	-9.549700
230-12	230-13	84-51-48	33-29-12	7.97	6.648	4.398	-108236.648	-3728.879	11.534	76.678032
230-13	230-14	134-28-41	347-57-53	4.02	3.940	-0.840	-108232.708	-3729.719	15.092	59.462480
230-14	230-29	137-23-52	305-21-45	1.63	0.946	-1.333	-108231.762	-3731.052	12.919	12.221374
230-29	230-30	88-07-24	213-29-09	10.50	-8.757	-5.793	-108240.519	-3736.845	5.793	-50.729301
合計									倍面積	87.526343
									面積	43.76