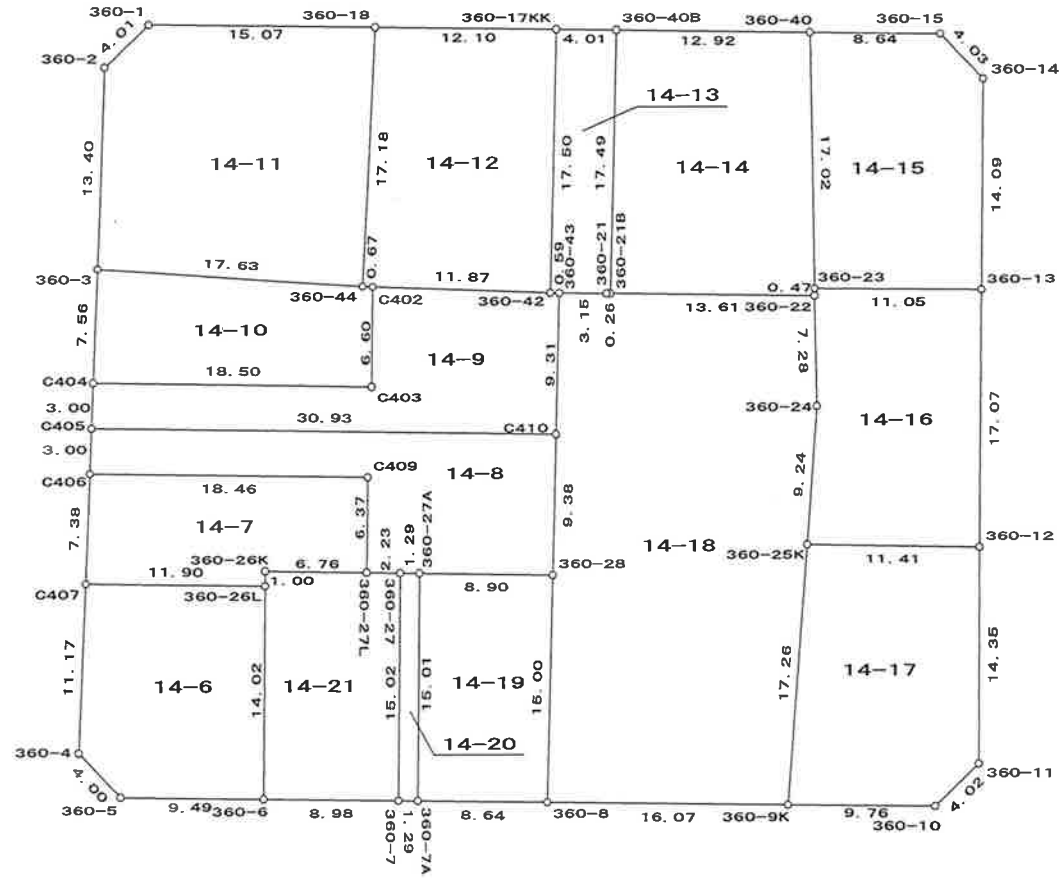
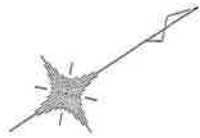




野村一丁目字下嫁ヶ町
(旧360街区)

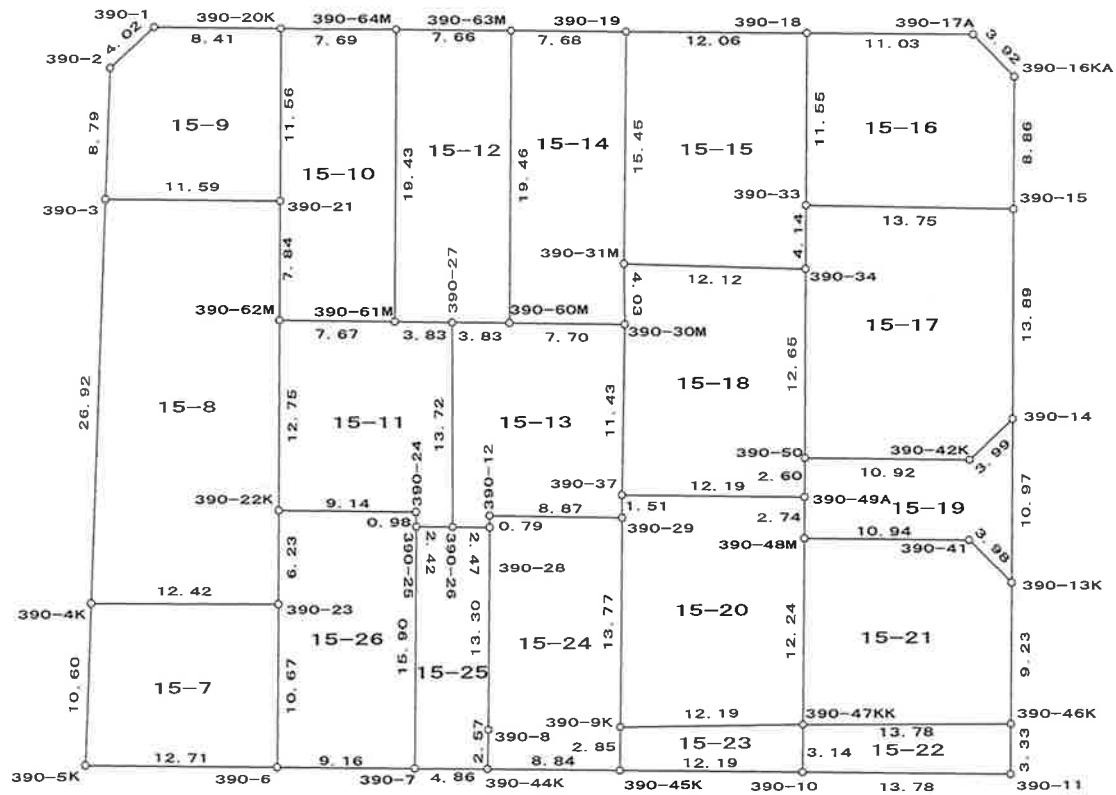
S=1:500





野村一丁目字嫁ヶ町
(旧390街区)

S=1:500



面積 (倍横距法) 計算書

地番 = 14-1 器械点	視準点	内角	方向角	距離	緯距	経距	X座標	Y座標	倍横距	倍面積
KOT144	360-5	88-33-54	33-57-48	2.87	2.382	1.604	-108228.735	-3723.549	1.604	3.821131
360-5	360-4	45-39-09	259-36-57	4.00	-0.722	-3.940	-108229.457	-3727.489	-0.731	0.528053
360-4	KOT144	45-46-57	125-23-54	2.86	-1.660	2.336	-108231.117	-3725.153	-2.336	3.876744
合計									倍面積	8.225928
									面積	4.11

面積 (倍横距法) 計算書

地番 = 14-2 器械点	視準点	内角	方向角	距離	緯距	経距	X座標	Y座標	倍横距	倍面積
KOT143	360-2	88-42-30	122-30-17	2.79	-1.501	2.355	-108203.029	-3764.564	2.355	-3.534268
360-2	360-1	47-14-16	349-44-33	4.01	3.951	-0.715	-108199.078	-3765.279	3.995	15.785365
360-1	KOT143	44-03-14	213-47-47	2.94	-2.450	-1.640	-108201.528	-3766.919	1.640	-4.018904
合計									倍面積 面積	8.232193 4.11

面積 (倍横距法) 計算書

地番 = 14-3 器械点	視準点	内角	方向角	距離	緯距	経距	X座標	Y座標	倍横距	倍面積
KOT143	360-1	91-17-30	33-47-47	2.94	2.450	1.640	-108199.078	-3765.279	1.640	4.018904
360-1	360-18	179-55-31	33-43-18	15.07	12.537	8.368	-108186.541	-3756.911	11.648	146.034529
360-18	360-17KK	179-57-43	33-41-01	12.10	10.069	6.711	-108176.472	-3750.200	26.727	269.117017
360-17KK	360-40B	180-03-43	33-44-44	4.01	3.337	2.229	-108173.135	-3747.971	35.668	119.024185
360-40B	360-40	180-00-00	33-44-44	12.92	10.744	7.178	-108162.391	-3740.793	45.075	484.280250
360-40	360-15	179-53-48	33-38-32	8.64	7.195	4.788	-108155.196	-3736.005	57.040	410.404839
360-15	KO-9	180-17-13	33-55-45	2.89	2.400	1.615	-108152.796	-3734.390	63.443	152.267814
KO-9	KO-12	90-51-08	304-46-53	5.96	3.400	-4.896	-108149.395	-3739.286	60.161	204.577250
KO-12	350-10	89-00-08	213-47-01	3.13	-2.608	-1.745	-108152.003	-3741.031	53.521	-139.558404
350-10	350-9	180-00-52	213-47-53	20.44	-16.993	-11.375	-108168.996	-3752.406	40.401	-686.539009
350-9	350-8	179-48-05	213-35-58	7.54	-6.287	-4.177	-108175.283	-3756.583	24.849	-156.227445
350-8	350-7	180-13-35	213-49-33	9.72	-8.075	-5.411	-108183.358	-3761.994	15.261	-123.234863
350-7	350-32M	179-55-30	213-45-03	15.97	-13.282	-8.875	-108196.640	-3770.869	0.975	-12.953714
350-32M	350-6	180-01-07	213-46-10	2.00	-1.663	-1.112	-108198.303	-3771.981	-9.012	14.986485
350-6	KOT143	88-44-07	122-30-17	6.00	-3.225	5.062	-108201.528	-3766.919	-5.062	16.326211
合計									倍面積	702.524049
									面積	351.26

面積 (倍横距法) 計算書

地番 = 14-4 器械点	視準点	内角	方向角	距離	緯距	経距	X座標	Y座標	倍横距	倍面積
360-15	360-14	45-05-22	79-01-07	4.03	0.769	3.963	-108154.427	-3732.042	3.963	3.047547
360-14	K0-9	45-45-46	304-46-53	2.85	1.631	-2.348	-108152.796	-3734.390	5.578	9.097438
K0-9	360-15	89-08-52	213-55-45	2.89	-2.400	-1.615	-108155.196	-3736.005	1.615	-3.875068
合計									倍面積	8.269917
									面積	4.13

面積 (倍横距法) 計算書

地番 = 14-5 器械点	視準点	内角	方向角	距離	緯距	経距	X座標	Y座標	倍横距	倍面積
360-10	K0-8	44-35-29	33-42-31	2.84	2.370	1.581	-108181.251	-3691.818	1.581	3.747291
K0-8	360-11	90-21-23	304-03-54	2.82	1.583	-2.341	-108179.668	-3694.159	0.821	1.299819
360-11	360-10	45-03-08	169-07-02	4.02	-3.953	0.760	-108183.621	-3693.399	-0.760	3.004280
合計									倍面積 面積	8.051390 4.02

面積 (倍横距法) 計算書

地番 = 14-6 器械点	視準点	内角	方向角	距離	緯距	経距	X座標	Y座標	倍横距	倍面積
C407	360-4	91-45-22	125-38-42	11.17	-6.510	9.078	-108229.457	-3727.489	9.078	-59.097780
360-4	360-5	133-58-15	79-36-57	4.00	0.722	3.940	-108228.735	-3723.549	22.096	15.953312
360-5	360-6	134-14-12	33-51-09	9.49	7.882	5.287	-108220.853	-3718.262	31.323	246.887886
360-6	360-26L	89-51-57	303-43-06	14.02	7.787	-11.668	-108213.066	-3729.930	24.942	194.223354
360-26L	C407	90-10-14	213-53-20	11.90	-9.881	-6.637	-108222.947	-3736.567	6.637	-65.580197
合計									倍面積	332.386575
									面積	166.19

面積 (倍横距法) 計算書

地番 = 14-7 器械点	視準点	内角	方向角	距離	緯距	経距	X座標	Y座標	倍横距	倍面積
C406	C407	91-36-35	125-28-41	7.38	-4.287	6.015	-108222.947	-3736.567	6.015	-25.786305
C407	360-26L	88-24-39	33-53-20	11.90	9.881	6.637	-108213.066	-3729.930	18.667	184.448627
360-26L	360-26K	89-51-51	303-45-11	1.00	0.560	-0.838	-108212.506	-3730.768	24.466	13.700960
360-26K	360-27L	270-05-57	33-51-08	6.76	5.619	3.769	-108206.887	-3726.999	27.397	153.943743
360-27L	C409	90-02-41	303-53-49	6.37	3.557	-5.294	-108203.330	-3732.293	25.872	92.026704
C409	C406	89-58-17	213-52-06	18.46	-15.330	-10.289	-108218.660	-3742.582	10.289	-157.730370
合計									倍面積	260.603359
									面積	130.30

面積 (倍横距法) 計算書

地番 = 14-8 器械点	視準点	内角	方向角	距離	緯距	経距	X座標	Y座標	倍横距	倍面積
C405	C406	91-37-20	125-28-08	3.00	-1.742	2.445	-108218.660	-3742.582	2.445	-4.259190
C406	C409	88-23-58	33-52-06	18.46	15.330	10.289	-108203.330	-3732.293	15.179	232.694070
C409	360-27L	270-01-43	123-53-49	6.37	-3.557	5.294	-108206.887	-3726.999	30.762	-109.420434
360-27L	360-27	89-58-15	33-52-04	2.23	1.855	1.245	-108205.032	-3725.754	37.301	69.193355
360-27	360-27A	179-59-21	33-51-25	1.29	1.074	0.720	-108203.958	-3725.034	39.266	42.165980
360-27A	360-28	180-00-00	33-51-25	8.90	7.394	4.961	-108196.564	-3720.073	44.947	332.348256
360-28	C410	90-45-38	304-37-03	9.38	5.334	-7.727	-108191.230	-3727.800	42.181	224.993454
C410	C405	89-13-45	213-50-48	30.93	-25.688	-17.227	-108216.918	-3745.027	17.227	-442.527176
合計									倍面積	345.188315
									面積	172.59

面積 (倍横距法) 計算書

地番 = 14-9 器械点	視準点	内角	方向角	距離	緯距	経距	X座標	Y座標	倍横距	倍面積
C402	C403	88-38-46	123-49-46	6.60	-3.678	5.488	-108199.811	-3737.160	5.488	-20.184864
C403	C404	270-01-56	213-51-42	18.50	-15.368	-10.312	-108215.179	-3747.472	0.664	-10.204352
C404	C405	91-33-38	125-25-20	3.00	-1.739	2.445	-108216.918	-3745.027	-7.203	12.526017
C405	C410	88-25-28	33-50-48	30.93	25.688	17.227	-108191.230	-3727.800	12.469	320.303672
C410	360-43	90-48-08	304-38-56	9.31	5.296	-7.663	-108185.934	-3735.463	22.033	116.686768
360-43	360-42	90-07-52	214-46-48	0.59	-0.491	-0.341	-108186.425	-3735.804	14.029	-6.888239
360-42	C402	180-24-12	215-11-00	11.87	-9.708	-6.844	-108196.133	-3742.648	6.844	-66.441552
合計									倍面積	345.797450
									面積	172.89

面積 (倍横距法) 計算書

地番 = 14-10 器械点	視準点	内角	方向角	距離	緯距	経距	X座標	Y座標	倍横距	倍面積
360-3	C404	88-35-50	125-30-31	7.56	-4.396	6.161	-108215.179	-3747.472	6.161	-27.083756
C404	C403	88-21-11	33-51-42	18.50	15.368	10.312	-108199.811	-3737.160	22.634	347.839312
C403	C402	89-58-04	303-49-46	6.60	3.678	-5.488	-108196.133	-3742.648	27.458	100.990524
C402	360-44	91-47-13	215-36-59	0.67	-0.550	-0.394	-108196.683	-3743.042	21.576	-11.866800
360-44	360-3	181-17-42	216-54-41	17.63	-14.100	-10.591	-108210.783	-3753.633	10.591	-149.333100
合計									倍面積	260.546180
									面積	130.27

面積 (倍横距法) 計算書

地番 = 14-11 器械点	視準点	内角	方向角	距離	緯距	経距	X座標	Y座標	倍横距	倍面積
360-1	360-2	136-01-15	169-44-33	4.01	-3.951	0.715	-108203.029	-3764.564	0.715	-2.824965
360-2	360-3	135-36-28	125-21-01	13.40	-7.754	10.931	-108210.783	-3753.633	12.361	-95.847194
360-3	360-44	91-33-40	36-54-41	17.63	14.100	10.591	-108196.683	-3743.042	33.883	477.750300
360-44	360-18	89-15-56	306-10-37	17.18	10.142	-13.869	-108186.541	-3756.911	30.605	310.395910
360-18	360-1	87-32-41	213-43-18	15.07	-12.537	-8.368	-108199.078	-3765.279	8.368	-104.909616
合計									倍面積	584.564435
									面積	292.28

面積 (倍横距法) 計算書

地番 = 14-12 器械点	視準点	内角	方向角	距離	緯距	経距	X座標	Y座標	倍横距	倍面積
360-18	360-44	92-29-36	126-10-37	17.18	-10.142	13.869	-108196.683	-3743.042	13.869	-140.659398
360-44	C402	89-26-22	35-36-59	0.67	0.550	0.394	-108196.133	-3742.648	28.132	15.472600
C402	360-42	179-34-01	35-11-00	11.87	9.708	6.844	-108186.425	-3735.804	35.370	343.371960
360-42	360-17KK	89-28-32	304-39-32	17.50	9.953	-14.396	-108176.472	-3750.200	27.818	276.872554
360-17KK	360-18	89-01-29	213-41-01	12.10	-10.069	-6.711	-108186.541	-3756.911	6.711	-67.573059
合計									倍面積	427.484657
									面積	213.74

面積 (倍横距法) 計算書

地番 = 14-13 器械点	視準点	内角	方向角	距離	緯距	経距	X座標	Y座標	倍横距	倍面積
360-40B	360-17KK	89-05-12	213-44-44	4.01	-3.337	-2.229	-108176.472	-3750.200	-2.229	7.439426
360-17KK	360-42	90-54-48	124-39-32	17.50	-9.953	14.396	-108186.425	-3735.804	9.937	-98.905917
360-42	360-43	90-07-16	34-46-48	0.59	0.491	0.341	-108185.934	-3735.463	24.674	12.115080
360-43	360-21	178-37-40	33-24-28	3.15	2.632	1.736	-108183.302	-3733.727	26.751	70.409414
360-21	360-21B	180-19-58	33-44-26	0.26	0.218	0.146	-108183.084	-3733.581	28.633	6.255693
360-21B	360-40B	90-55-06	304-39-32	17.49	9.949	-14.390	-108173.135	-3747.971	14.390	143.155564
合計									倍面積	140.469260
									面積	70.23

面積 (倍横距法) 計算書

地番 = 14-14 器械点	視準点	内角	方向角	距離	緯距	経距	X座標	Y座標	倍横距	倍面積
360-21B	360-23	89-04-54	33-44-26	13.61	11.325	7.564	-108171.759	-3726.017	7.564	85.659502
360-23	360-22	90-37-26	304-21-52	0.47	0.266	-0.389	-108171.493	-3726.406	14.739	3.920612
360-22	360-40	177-57-19	302-19-11	17.02	9.102	-14.387	-108162.391	-3740.793	-0.037	-0.335476
360-40	360-40B	91-25-33	213-44-44	12.92	-10.744	-7.178	-108173.135	-3747.971	-21.602	232.085800
360-40B	360-21B	90-54-48	124-39-32	17.49	-9.949	14.390	-108183.084	-3733.581	-14.390	143.155564
合計									倍面積	464.486002
									面積	232.24

面積（倍横距法）計算書

地番 = 14-15 器械点	視準点	内角	方向角	距離	緯距	経距	X座標	Y座標	倍横距	倍面積
360-40	360-22	88-40-39	122-19-11	17.02	-9.102	14.387	-108171.493	-3726.406	14.387	-130.950474
360-22	360-13	91-03-30	33-22-41	11.05	9.230	6.081	-108162.263	-3720.325	34.855	321.711650
360-13	360-14	90-23-44	303-46-25	14.09	7.836	-11.717	-108154.427	-3732.042	29.219	228.960084
360-14	360-15	135-14-42	259-01-07	4.03	-0.769	-3.963	-108155.196	-3736.005	13.539	-10.411491
360-15	360-40	134-37-25	213-38-32	8.64	-7.195	-4.788	-108162.391	-3740.793	4.788	-34.449660
合計									倍面積	374.860109
									面積	187.43

面積 (倍横距法) 計算書

地番 = 14-16 器械点	視準点	内角	方向角	距離	緯距	経距	X座標	Y座標	倍横距	倍面積
360-22	360-23	90-59-11	124-21-52	0.47	-0.266	0.389	-108171.759	-3726.017	0.389	-0.103474
360-23	360-24	177-42-03	122-03-55	7.28	-3.869	6.176	-108175.628	-3719.841	6.954	-26.905026
360-24	360-25K	185-15-25	127-19-20	9.24	-5.604	7.350	-108181.232	-3712.491	20.480	-114.766852
360-25K	360-12	86-31-15	33-50-35	11.41	9.479	6.356	-108171.753	-3706.135	34.186	324.043990
360-12	360-13	89-55-51	303-46-26	17.07	9.490	-14.190	-108162.263	-3720.325	26.352	250.080480
360-13	360-22	89-36-15	213-22-41	11.05	-9.230	-6.081	-108171.493	-3726.406	6.081	-56.127630
合計									倍面積	376.221488
									面積	188.11

面積（倍横距法）計算書

地番 = 14-17 器械点	視準点	内角	方向角	距離	緯距	経距	X座標	Y座標	倍横距	倍面積
360-25K	360-9K	93-43-07	127-33-42	17.26	-10.522	13.683	-108191.754	-3698.808	13.683	-143.975153
360-9K	360-10	86-03-54	33-37-36	9.76	8.133	5.409	-108183.621	-3693.399	32.774	266.564351
360-10	360-11	135-29-26	349-07-02	4.02	3.953	-0.760	-108179.668	-3694.159	37.424	147.935943
360-11	360-12	134-20-37	303-27-39	14.35	7.915	-11.976	-108171.753	-3706.135	24.688	195.403259
360-12	360-25K	90-22-56	213-50-35	11.41	-9.479	-6.356	-108181.232	-3712.491	6.356	-60.245970
合計									倍面積	405.682430
									面積	202.84

面積 (倍横距法) 計算書

地番 = 14-18 器械点	視準点	内角	方向角	距離	緯距	経距	X座標	Y座標	倍横距	倍面積
360-43	C410	91-14-28	124-38-56	9.31	-5.296	7.663	-108191.230	-3727.800	7.663	-40.583248
C410	360-28	179-58-07	124-37-03	9.38	-5.334	7.727	-108196.564	-3720.073	23.053	-122.964702
360-28	360-8	180-07-00	124-44-03	15.00	-8.550	12.332	-108205.114	-3707.741	43.112	-368.607600
360-8	360-9K	89-02-02	33-46-05	16.07	13.360	8.933	-108191.754	-3698.808	64.377	860.055097
360-9K	360-25K	93-47-37	307-33-42	17.26	10.522	-13.683	-108181.232	-3712.491	59.627	627.422860
360-25K	360-24	179-45-38	307-19-20	9.24	5.604	-7.350	-108175.628	-3719.841	38.594	216.274286
360-24	360-23	174-44-35	302-03-55	7.28	3.869	-6.176	-108171.759	-3726.017	25.068	96.988092
360-23	360-21B	91-40-31	213-44-26	13.61	-11.325	-7.564	-108183.084	-3733.581	11.328	-128.283393
360-21B	360-21	180-00-00	213-44-26	0.26	-0.218	-0.146	-108183.302	-3733.727	3.618	-0.790433
360-21	360-43	179-40-02	213-24-28	3.15	-2.632	-1.736	-108185.934	-3735.463	1.736	-4.569152
合計									倍面積	1134.941807
									面積	567.47

面積 (倍横距法) 計算書

地番 = 14-19 器械点	視準点	内角	方向角	距離	緯距	経距	X座標	Y座標	倍横距	倍面積
360-7A	360-8	90-00-21	33-46-00	8.64	7.190	4.807	-108205.114	-3707.741	4.807	34.564409
360-8	360-28	90-58-03	304-44-03	15.00	8.550	-12.332	-108196.564	-3720.073	-2.717	-23.234271
360-28	360-27A	89-07-22	213-51-25	8.90	-7.394	-4.961	-108203.958	-3725.034	-20.010	147.957372
360-27A	360-7A	89-54-14	123-45-39	15.01	-8.346	12.485	-108212.304	-3712.548	-12.485	104.200792
合計									倍面積	263.488302
									面積	131.74

面積 (倍横距法) 計算書

地番 = 14-20 器械点	視準点	内角	方向角	距離	緯距	経距	X座標	Y座標	倍横距	倍面積
360-27A	360-27	90-05-46	213-51-25	1.29	-1.074	-0.720	-108205.032	-3725.754	-0.720	0.773617
360-27	360-7	89-54-14	123-45-39	15.02	-8.347	12.487	-108213.379	-3713.267	11.046	-92.202323
360-7	360-7A	90-00-21	33-46-00	1.29	1.075	0.719	-108212.304	-3712.548	24.252	26.070115
360-7A	360-27A	89-59-39	303-45-39	15.01	8.346	-12.485	-108203.958	-3725.034	12.485	104.200792
合計									倍面積	38.842201
									面積	19.42

面積 (倍横距法) 計算書

地番 = 14-21 器械点	視準点	内角	方向角	距離	緯距	経距	X座標	Y座標	倍横距	倍面積
360-26K	360-26L	89-54-03	123-45-11	1.00	-0.560	0.838	-108213.066	-3729.930	0.838	-0.469280
360-26L	360-6	179-57-55	123-43-06	14.02	-7.787	11.668	-108220.853	-3718.262	13.344	-103.909728
360-6	360-7	90-02-14	33-45-20	8.98	7.474	4.995	-108213.379	-3713.267	30.007	224.272318
360-7	360-27	90-00-19	303-45-39	15.02	8.347	-12.487	-108205.032	-3725.754	22.515	187.932705
360-27	360-27L	90-06-25	213-52-04	2.23	-1.855	-1.245	-108206.887	-3726.999	8.783	-16.292465
360-27L	360-26K	179-59-04	213-51-08	6.76	-5.619	-3.769	-108212.506	-3730.768	3.769	-21.178011
合計									倍面積	270.355539
									面積	135.17

面積（倍横距法）計算書

地番 = 15-1 器械点	視準点	内角	方向角	距離	緯距	経距	X座標	Y座標	倍横距	倍面積
390-5K	KOT146	46-21-41	125-29-06	3.02	-1.758	2.466	-108264.853	-3677.790	2.466	-4.334743
KOT146	10K127K	88-13-44	33-42-50	3.07	2.560	1.708	-108262.293	-3676.082	6.640	16.997393
10K127K	390-5K	45-24-35	259-07-25	4.25	-0.802	-4.174	-108263.095	-3680.256	4.174	-3.347548
合計									倍面積	9.315102
									面積	4.65

面積 (倍横距法) 計算書

地番 = 15-2 器械点	視準点	内角	方向角	距離	緯距	経距	X座標	Y座標	倍横距	倍面積
KOT145	390-2	91-36-49	125-23-54	2.78	-1.614	2.271	-108236.215	-3717.979	2.271	-3.664398
390-2	390-1	44-33-47	349-57-41	4.02	3.960	-0.701	-108232.255	-3718.680	3.841	15.208924
390-1	KOT145	43-49-24	213-47-05	2.82	-2.346	-1.570	-108234.601	-3720.250	1.570	-3.683281
合計									倍面積	7.861245
									面積	3.93

面積 (倍横距法) 計算書

地番 = 15-3 器械点	視準点	内角	方向角	距離	緯距	経距	X座標	Y座標	倍横距	倍面積
390-1	390-20K	180-08-08	33-55-13	8.41	6.986	4.698	-108225.269	-3713.982	4.698	32.820228
390-20K	390-64M	179-49-40	33-44-53	7.69	6.394	4.272	-108218.875	-3709.710	13.668	87.393192
390-64M	390-63M	180-00-45	33-45-38	7.66	6.376	4.262	-108212.499	-3705.448	22.202	141.559952
390-63M	390-19	179-59-15	33-44-53	7.68	6.391	4.270	-108206.108	-3701.178	30.734	196.420994
390-19	390-18	179-53-12	33-38-05	12.06	10.044	6.682	-108196.064	-3694.496	41.686	418.694184
390-18	390-17A	179-55-40	33-33-45	11.03	9.196	6.101	-108186.868	-3688.395	54.469	500.877851
390-17A	KO-5	180-11-54	33-45-39	2.73	2.275	1.521	-108184.594	-3686.874	62.090	141.244285
KO-5	KO-8	90-18-15	304-03-54	5.96	3.343	-4.943	-108181.251	-3691.818	58.668	196.098769
KO-8	360-10	89-38-37	213-42-31	2.84	-2.370	-1.581	-108183.621	-3693.399	52.143	-123.580262
360-10	360-9K	179-55-05	213-37-36	9.76	-8.133	-5.409	-108191.754	-3698.808	45.153	-367.240519
360-9K	360-8	180-08-29	213-46-05	16.07	-13.360	-8.933	-108205.114	-3707.741	30.811	-411.623021
360-8	360-7A	179-59-55	213-46-00	8.64	-7.190	-4.807	-108212.304	-3712.548	17.071	-122.739015
360-7A	360-7	180-00-00	213-46-00	1.29	-1.075	-0.719	-108213.379	-3713.267	11.545	-12.410265
360-7	360-6	179-59-20	213-45-20	8.98	-7.474	-4.995	-108220.853	-3718.262	5.831	-43.580894
360-6	360-5	180-05-49	213-51-09	9.49	-7.882	-5.287	-108228.735	-3723.549	-4.451	35.082782
360-5	KOT144	180-06-39	213-57-48	2.87	-2.382	-1.604	-108231.117	-3725.153	-11.342	27.014974
KOT144	KOT145	91-26-06	125-23-54	6.01	-3.485	4.903	-108234.601	-3720.250	-8.043	28.026474
KOT145	390-1	88-23-11	33-47-05	2.82	2.346	1.570	-108232.255	-3718.680	-1.570	-3.683281
合計									倍面積	720.376428
									面積	360.18

面積 (倍横距法) 計算書

地番 = 15-4 器械点	視準点	内角	方向角	距離	緯距	経距	X座標	Y座標	倍横距	倍面積
390-17A	390-16KA	46-04-21	79-50-00	3.92	0.692	3.861	-108186.176	-3684.534	3.861	2.673225
390-16KA	KO-5	44-13-54	304-03-54	2.82	1.582	-2.340	-108184.594	-3686.874	5.382	8.515965
KO-5	390-17A	89-41-45	213-45-39	2.73	-2.275	-1.521	-108186.868	-3688.395	1.521	-3.459114
合計									倍面積	7.730076
									面積	3.86

面積（倍横距法）計算書

地番 = 15-5 器械点	視準点	内角	方向角	距離	緯距	経距	X座標	Y座標	倍横距	倍面積
390-11	10K119	45-05-51	168-50-09	4.24	-4.160	0.821	-108216.061	-3645.218	0.821	-3.415360
10K119	KO-4	44-58-43	33-48-52	3.00	2.495	1.671	-108213.566	-3643.547	3.313	8.268124
KO-4	390-11	89-55-26	303-44-18	2.99	1.665	-2.492	-108211.901	-3646.039	2.492	4.148984
合計									倍面積	9.001748
									面積	4.50

面積 (倍横距法) 計算書

地番 = 15-6 器械点	視準点	内角	方向角	距離	緯距	経距	X座標	Y座標	倍横距	倍面積
390-5K	10K127K	45-19-16	79-07-25	4.25	0.802	4.174	-108262.293	-3676.082	4.174	3.347548
10K127K	10K119	134-36-11	33-43-36	55.58	46.232	30.864	-108216.061	-3645.218	39.212	1812.849184
10K119	390-11	135-06-33	348-50-09	4.24	4.160	-0.821	-108211.901	-3646.039	69.255	288.100800
390-11	390-10	44-54-10	213-44-19	13.78	-11.466	-7.658	-108223.367	-3653.697	60.776	-696.857616
390-10	390-45K	180-00-32	213-44-51	12.19	-10.136	-6.772	-108233.503	-3660.469	46.346	-469.763056
390-45K	390-44K	180-03-59	213-48-50	8.84	-7.350	-4.923	-108240.853	-3665.392	34.651	-254.684850
390-44K	390-7	179-47-28	213-36-18	4.86	-4.051	-2.692	-108244.904	-3668.084	27.036	-109.522836
390-7	390-6	180-09-41	213-45-59	9.16	-7.622	-5.096	-108252.526	-3673.180	19.248	-146.708256
390-6	390-5K	180-02-10	213-48-09	12.71	-10.569	-7.076	-108263.095	-3680.256	7.076	-74.786244
合計									倍面積	351.974674
									面積	175.98

面積 (倍横距法) 計算書

地番 = 15-7 器械点	視準点	内角	方向角	距離	緯距	経距	X座標	Y座標	倍横距	倍面積
390-4K	390-5K	92-01-40	125-29-06	10.60	-6.153	8.631	-108263.095	-3680.256	8.631	-53.106543
390-5K	390-6	88-19-03	33-48-09	12.71	10.569	7.076	-108252.526	-3673.180	24.338	257.228322
390-6	390-23	90-04-15	303-52-24	10.67	5.947	-8.859	-108246.579	-3682.039	22.555	134.134585
390-23	390-4K	89-35-02	213-27-26	12.42	-10.363	-6.848	-108256.942	-3688.887	6.848	-70.965824
合計									倍面積	267.290540
									面積	133.64

面積 (倍横距法) 計算書

地番 = 15-8 器械点	視準点	内角	方向角	距離	緯距	経距	X座標	Y座標	倍横距	倍面積
390-3	390-4K	91-39-32	125-28-25	26.92	-15.623	21.924	-108256.942	-3688.887	21.924	-342.518652
390-4K	390-23	87-59-01	33-27-26	12.42	10.363	6.848	-108246.579	-3682.039	50.696	525.362648
390-23	390-22K	90-13-31	303-40-57	6.23	3.455	-5.184	-108243.124	-3687.223	52.360	180.903800
390-22K	390-62M	180-02-33	303-43-30	12.75	7.084	-10.612	-108236.040	-3697.835	36.564	259.019376
390-62M	390-21	180-00-13	303-43-43	7.84	4.355	-6.523	-108231.685	-3704.358	19.429	84.613295
390-21	390-3	90-05-10	213-48-53	11.59	-9.634	-6.453	-108241.319	-3710.811	6.453	-62.168202
合計									倍面積	645.212265
									面積	322.60

面積 (倍横距法) 計算書

地番 = 15-9 器械点	視準点	内角	方向角	距離	緯距	経距	X座標	Y座標	倍横距	倍面積
390-1	390-2	136-02-28	169-57-41	4.02	-3.960	0.701	-108236.215	-3717.979	0.701	-2.775960
390-2	390-3	135-29-29	125-27-10	8.79	-5.104	7.168	-108241.319	-3710.811	8.570	-43.741280
390-3	390-21	88-21-43	33-48-53	11.59	9.634	6.453	-108231.685	-3704.358	22.191	213.788094
390-21	390-20K	89-52-31	303-41-24	11.56	6.416	-9.624	-108225.269	-3713.982	19.020	122.032320
390-20K	390-1	90-13-49	213-55-13	8.41	-6.986	-4.698	-108232.255	-3718.680	4.698	-32.820228
合計									倍面積	256.482946
									面積	128.24

面積 (倍横距法) 計算書

地番 = 15-10 器械点	視準点	内角	方向角	距離	緯距	經距	X座標	Y座標	倍横距	倍面積
390-20K	390-21	89-56-31	123-41-24	11.56	-6.416	9.624	-108231.685	-3704.358	9.624	-61.747584
390-21	390-62M	180-02-19	123-43-43	7.84	-4.355	6.523	-108236.040	-3697.835	25.771	-112.232705
390-62M	390-61M	90-13-58	33-57-41	7.67	6.365	4.287	-108229.675	-3693.548	36.581	232.838065
390-61M	390-64M	89-47-27	303-45-08	19.43	10.800	-16.162	-108218.875	-3709.710	24.706	266.824800
390-64M	390-20K	89-59-45	213-44-53	7.69	-6.394	-4.272	-108225.269	-3713.982	4.272	-27.315168
合計									倍面積	298.367408
									面積	149.18

面積（倍横距法）計算書

地番 = 15-11 器械点	視準点	内角	方向角	距離	緯距	経距	X座標	Y座標	倍横距	倍面積
390-62M	390-22K	89-45-49	123-43-30	12.75	-7.084	10.612	-108243.124	-3687.223	10.612	-75.175408
390-22K	390-24	90-08-39	33-52-09	9.14	7.594	5.097	-108235.530	-3682.126	26.321	199.881674
390-24	390-25	268-28-36	122-20-45	0.98	-0.525	0.829	-108236.055	-3681.297	32.247	-16.929675
390-25	390-26	91-29-18	33-50-03	2.42	2.017	1.352	-108234.038	-3679.945	34.428	69.441276
390-26	390-27	89-32-02	303-22-05	13.72	7.546	-11.458	-108226.492	-3691.403	24.322	183.533812
390-27	390-61M	90-36-28	213-58-33	3.83	-3.183	-2.145	-108229.675	-3693.548	10.719	-34.118577
390-61M	390-62M	179-59-08	213-57-41	7.67	-6.365	-4.287	-108236.040	-3697.835	4.287	-27.286755
合計									倍面積	299.346347
									面積	149.67

面積 (倍横距法) 計算書

地番 = 15-12 器械点	視準点	内角	方向角	距離	緯距	經距	X座標	Y座標	倍横距	倍面積
390-64M	390-61M	89-59-30	123-45-08	19.43	-10.800	16.162	-108229.675	-3693.548	16.162	-174.549600
390-61M	390-27	90-13-25	33-58-33	3.83	3.183	2.145	-108226.492	-3691.403	34.469	109.714827
390-27	390-60M	179-59-17	33-57-50	3.83	3.177	2.140	-108223.315	-3689.263	38.754	123.121458
390-60M	390-63M	89-47-23	303-45-13	19.46	10.816	-16.185	-108212.499	-3705.448	24.709	267.252544
390-63M	390-64M	90-00-25	213-45-38	7.66	-6.376	-4.262	-108218.875	-3709.710	4.262	-27.174512
合計									倍面積	298.364717
									面積	149.18

面積 (倍横距法) 計算書

地番 = 15-13 器械点	視準点	内角	方向角	距離	緯距	経距	X座標	Y座標	倍横距	倍面積
390-27	390-26	89-24-15	123-22-05	13.72	-7.546	11.458	-108234.038	-3679.945	11.458	-86.462068
390-26	390-28	90-27-25	33-49-30	2.47	2.055	1.377	-108231.983	-3678.568	24.293	49.922115
390-28	390-12	88-44-26	302-33-56	0.79	0.426	-0.667	-108231.557	-3679.235	25.003	10.651278
390-12	390-29	271-33-03	34-06-59	8.87	7.345	4.976	-108224.212	-3674.259	29.312	215.296640
390-29	390-37	88-45-52	302-52-51	1.51	0.821	-1.270	-108223.391	-3675.529	33.018	27.107778
390-37	390-30M	181-32-45	304-25-36	11.43	6.464	-9.431	-108216.927	-3684.960	22.317	144.257088
390-30M	390-60M	89-32-16	213-57-52	7.70	-6.388	-4.303	-108223.315	-3689.263	8.583	-54.828204
390-60M	390-27	179-59-58	213-57-50	3.83	-3.177	-2.140	-108226.492	-3691.403	2.140	-6.798780
合計									倍面積	299.145847
									面積	149.57

面積 (倍横距法) 計算書

地番 = 15-14 器械点	視準点	内角	方向角	距離	緯距	經距	X座標	Y座標	倍横距	倍面積
390-63M	390-60M	90-00-20	123-45-13	19.46	-10.816	16.185	-108223.315	-3689.263	16.185	-175.056960
390-60M	390-30M	90-12-39	33-57-52	7.70	6.388	4.303	-108216.927	-3684.960	36.673	234.267124
390-30M	390-31M	88-43-20	302-41-12	4.03	2.181	-3.399	-108214.746	-3688.359	37.577	81.955437
390-31M	390-19	181-17-14	303-58-26	15.45	8.638	-12.819	-108206.108	-3701.178	21.359	184.499042
390-19	390-63M	89-46-27	213-44-53	7.68	-6.391	-4.270	-108212.499	-3705.448	4.270	-27.289570
合計									倍面積	298.375073
									面積	149.18

面積 (倍横距法) 計算書

地番 = 15-15 器械点	視準点	内角	方向角	距離	緯距	経距	X座標	Y座標	倍横距	倍面積
390-19	390-31M	90-20-21	123-58-26	15.45	-8.638	12.819	-108214.746	-3688.359	12.819	-110.730522
390-31M	390-34	90-48-49	34-47-15	12.12	9.954	6.915	-108204.792	-3681.444	32.553	324.032562
390-34	390-33	88-59-54	303-47-09	4.14	2.307	-3.448	-108202.485	-3684.892	36.020	83.098140
390-33	390-18	179-58-48	303-45-57	11.55	6.421	-9.604	-108196.064	-3694.496	22.968	147.477528
390-18	390-19	89-52-08	213-38-05	12.06	-10.044	-6.682	-108206.108	-3701.178	6.682	-67.114008
合計									倍面積	376.763700
									面積	188.38

面積 (倍横距法) 計算書

地番 = 15-16 器械点	視準点	内角	方向角	距離	緯距	経距	X座標	Y座標	倍横距	倍面積
390-18	390-33	90-12-12	123-45-57	11.55	-6.421	9.604	-108202.485	-3684.892	9.604	-61.667284
390-33	390-15	90-25-24	34-11-21	13.75	11.379	7.730	-108191.106	-3677.162	26.938	306.527502
390-15	390-16KA	89-34-59	303-46-20	8.86	4.930	-7.372	-108186.176	-3684.534	27.296	134.569678
390-16KA	390-17A	136-03-40	259-50-00	3.92	-0.692	-3.861	-108186.868	-3688.395	16.063	-11.121483
390-17A	390-18	133-43-45	213-33-45	11.03	-9.196	-6.101	-108196.064	-3694.496	6.101	-56.101849
合計									倍面積	312.206564
									面積	156.10

面積 (倍横距法) 計算書

地番 = 15-17 器械点	視準点	内角	方向角	距離	緯距	経距	X座標	Y座標	倍横距	倍面積
390-33	390-34	89-35-48	123-47-09	4.14	-2.307	3.448	-108204.792	-3681.444	3.448	-7.954536
390-34	390-50	179-51-51	123-39-00	12.65	-7.012	10.534	-108211.804	-3670.910	17.430	-122.219160
390-50	390-42K	90-07-38	33-46-38	10.92	9.081	6.074	-108202.723	-3664.836	34.038	309.099078
390-42K	390-14	135-12-30	348-59-08	3.99	3.920	-0.763	-108198.803	-3665.599	39.349	154.248080
390-14	390-15	134-39-52	303-39-00	13.89	7.697	-11.563	-108191.106	-3677.162	27.023	207.996031
390-15	390-33	90-32-21	214-11-21	13.75	-11.379	-7.730	-108202.485	-3684.892	7.730	-87.959670
合計									倍面積	453.209823
									面積	226.60

面積 (倍横距法) 計算書

地番 = 15-18 器械点	視準点	内角	方向角	距離	緯距	経距	X座標	Y座標	倍横距	倍面積
390-31M	390-30M	87-53-57	122-41-12	4.03	-2.181	3.399	-108216.927	-3684.960	3.399	-7.413219
390-30M	390-37	181-44-24	124-25-36	11.43	-6.464	9.431	-108223.391	-3675.529	16.229	-104.904256
390-37	390-49A	89-22-22	33-47-58	12.19	10.131	6.782	-108213.260	-3668.747	32.442	328.669902
390-49A	390-50	90-08-48	303-56-46	2.60	1.456	-2.163	-108211.804	-3670.910	37.061	53.960816
390-50	390-34	179-42-14	303-39-00	12.65	7.012	-10.534	-108204.792	-3681.444	24.364	170.840368
390-34	390-31M	91-08-15	214-47-15	12.12	-9.954	-6.915	-108214.746	-3688.359	6.915	-68.831910
合計									倍面積	372.321701
									面積	186.16

面積 (倍横距法) 計算書

地番 = 15-19 器械点	視準点	内角	方向角	距離	緯距	経距	X座標	Y座標	倍横距	倍面積
390-50	390-49A	90-10-08	123-56-46	2.60	-1.456	2.163	-108213.260	-3668.747	2.163	-3.149328
390-49A	390-48M	180-02-44	123-59-30	2.74	-1.532	2.272	-108214.792	-3666.475	6.598	-10.108136
390-48M	390-41	89-45-34	33-45-04	10.94	9.099	6.080	-108205.693	-3660.395	14.950	136.030050
390-41	390-13K	224-57-21	78-42-25	3.98	0.781	3.911	-108204.912	-3656.484	24.941	19.478921
390-13K	390-14	45-07-25	303-49-50	10.97	6.109	-9.115	-108198.803	-3665.599	19.737	120.573333
390-14	390-42K	45-09-18	168-59-08	3.99	-3.920	0.763	-108202.723	-3664.836	11.385	-44.629200
390-42K	390-50	224-47-30	213-46-38	10.92	-9.081	-6.074	-108211.804	-3670.910	6.074	-55.157994
合計									倍面積	163.037646
									面積	81.51

面積 (倍横距法) 計算書

地番 = 15-20 器械点	視準点	内角	方向角	距離	緯距	経距	X座標	Y座標	倍横距	倍面積
390-37	390-29	89-04-53	122-52-51	1.51	-0.821	1.270	-108224.212	-3674.259	1.270	-1.042670
390-29	390-9K	181-05-26	123-58-17	13.77	-7.696	11.423	-108231.908	-3662.836	13.963	-107.461691
390-9K	390-47KK	88-24-15	32-22-32	12.19	10.296	6.528	-108221.612	-3656.309	31.913	328.574083
390-47KK	390-48M	91-28-53	303-51-25	12.24	6.820	-10.166	-108214.792	-3666.475	28.274	192.845397
390-48M	390-49A	180-08-05	303-59-30	2.74	1.532	-2.272	-108213.260	-3668.747	15.836	24.260752
390-49A	390-37	89-48-28	213-47-58	12.19	-10.131	-6.782	-108223.391	-3675.529	6.782	-68.708442
合計									倍面積	368.467429
									面積	184.23

面積 (倍横距法) 計算書

地番 = 15-21 器械点	視準点	内角	方向角	距離	緯距	経距	X座標	Y座標	倍横距	倍面積
390-48M	390-47KK	90-06-21	123-51-25	12.24	-6.820	10.166	-108221.612	-3656.309	10.166	-69.340176
390-47KK	390-46K	89-06-56	32-58-21	13.78	11.563	7.502	-108210.049	-3648.807	27.834	321.863270
390-46K	390-13K	90-48-56	303-47-17	9.23	5.137	-7.677	-108204.912	-3656.484	27.659	142.084283
390-13K	390-41	134-55-08	258-42-25	3.98	-0.781	-3.911	-108205.693	-3660.395	16.071	-12.551451
390-41	390-48M	135-02-39	213-45-04	10.94	-9.099	-6.080	-108214.792	-3666.475	6.080	-55.321920
合計									倍面積	326.734006
									面積	163.36

面積 (倍横距法) 計算書

地番 = 15-22 器械点	視準点	内角	方向角	距離	緯距	経距	X座標	Y座標	倍横距	倍面積
390-47KK	390-10	90-55-20	123-53-41	3.14	-1.755	2.612	-108223.367	-3653.697	2.612	-4.581989
390-10	390-11	89-50-38	33-44-19	13.78	11.466	7.658	-108211.901	-3646.039	12.881	147.694273
390-11	390-46K	90-02-49	303-47-08	3.33	1.852	-2.768	-108210.049	-3648.807	17.771	32.912009
390-46K	390-47KK	89-11-13	212-58-21	13.78	-11.563	-7.502	-108221.612	-3656.309	7.502	-86.743799
合計									倍面積	89.280494
									面積	44.64

面積 (倍横距法) 計算書

地番 = 15-23 器械点	視準点	内角	方向角	距離	緯距	経距	X座標	Y座標	倍横距	倍面積
390-9K	390-45K	91-35-17	123-57-49	2.85	-1.595	2.367	-108233.503	-3660.469	2.367	-3.775058
390-45K	390-10	89-47-02	33-44-51	12.19	10.136	6.772	-108223.367	-3653.697	11.507	116.632300
390-10	390-47KK	90-08-50	303-53-41	3.14	1.755	-2.612	-108221.612	-3656.309	15.667	27.488454
390-47KK	390-9K	88-28-51	212-22-32	12.19	-10.296	-6.528	-108231.908	-3662.836	6.528	-67.209963
合計									倍面積	73.135733
									面積	36.56

面積 (倍横距法) 計算書

地番 = 15-24 器械点	視準点	内角	方向角	距離	緯距	経距	X座標	Y座標	倍横距	倍面積
390-12	390-28	88-26-57	122-33-56	0.79	-0.426	0.667	-108231.983	-3678.568	0.667	-0.284142
390-28	390-8	181-17-34	123-51-30	13.30	-7.413	11.049	-108239.396	-3667.519	12.383	-91.795179
390-8	390-44K	180-33-10	124-24-40	2.57	-1.457	2.127	-108240.853	-3665.392	25.559	-37.239463
390-44K	390-45K	89-24-10	33-48-50	8.84	7.350	4.923	-108233.503	-3660.469	32.609	239.676150
390-45K	390-9K	90-08-59	303-57-49	2.85	1.595	-2.367	-108231.908	-3662.836	35.165	56.074276
390-9K	390-29	180-00-28	303-58-17	13.77	7.696	-11.423	-108224.212	-3674.259	21.375	164.507249
390-29	390-12	90-08-42	214-06-59	8.87	-7.345	-4.976	-108231.557	-3679.235	4.976	-36.548720
合計									倍面積	294.390171
									面積	147.19

面積 (倍横距法) 計算書

地番 = 15-25 器械点	視準点	内角	方向角	距離	緯距	経距	X座標	Y座標	倍横距	倍面積
390-25	390-7	89-58-37	123-48-40	15.90	-8.849	13.213	-108244.904	-3668.084	13.213	-116.921837
390-7	390-44K	89-47-38	33-36-18	4.86	4.051	2.692	-108240.853	-3665.392	29.118	117.957018
390-44K	390-8	90-48-22	304-24-40	2.57	1.457	-2.127	-108239.396	-3667.519	29.683	43.248131
390-8	390-28	179-26-50	303-51-30	13.30	7.413	-11.049	-108231.983	-3678.568	16.507	122.366391
390-28	390-26	89-58-00	213-49-30	2.47	-2.055	-1.377	-108234.038	-3679.945	4.081	-8.386455
390-26	390-25	180-00-33	213-50-03	2.42	-2.017	-1.352	-108236.055	-3681.297	1.352	-2.726984
合計									倍面積	155.536264
									面積	77.76

面積 (倍横距法) 計算書

地番 = 15-26 器械点	視準点	内角	方向角	距離	緯距	経距	X座標	Y座標	倍横距	倍面積
390-22K	390-23	89-48-48	123-40-57	6.23	-3.455	5.184	-108246.579	-3682.039	5.184	-17.910720
390-23	390-6	180-11-27	123-52-24	10.67	-5.947	8.859	-108252.526	-3673.180	19.227	-114.342969
390-6	390-7	89-53-35	33-45-59	9.16	7.622	5.096	-108244.904	-3668.084	33.182	252.913204
390-7	390-25	90-02-41	303-48-40	15.90	8.849	-13.213	-108236.055	-3681.297	25.065	221.800185
390-25	390-24	178-32-05	302-20-45	0.98	0.525	-0.829	-108235.530	-3682.126	11.023	5.787075
390-24	390-22K	91-31-24	213-52-09	9.14	-7.594	-5.097	-108243.124	-3687.223	5.097	-38.706618
合計									倍面積	309.540157
									面積	154.77