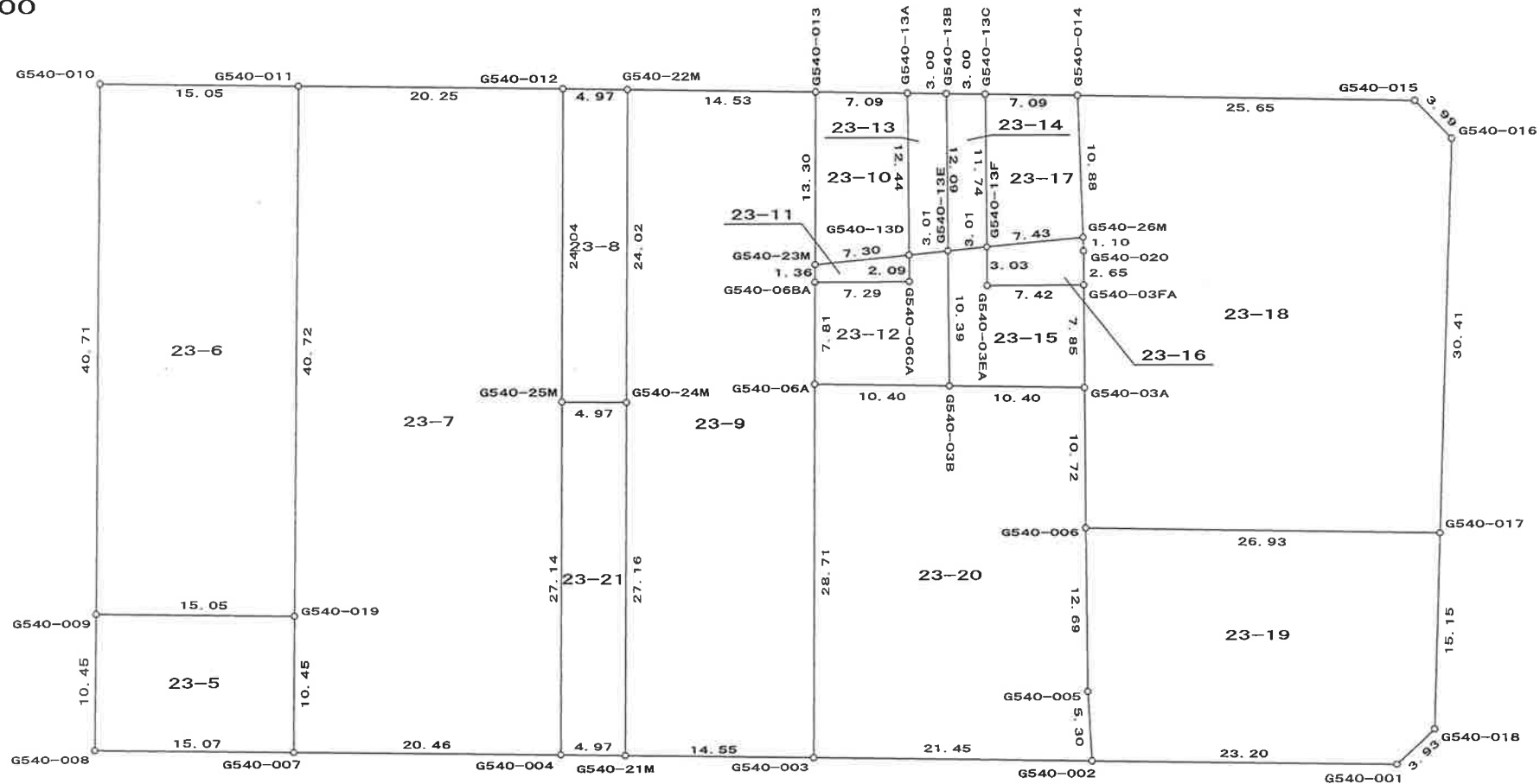
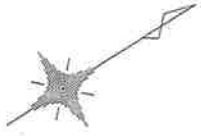


野村一丁目字籠田
(旧540街区)

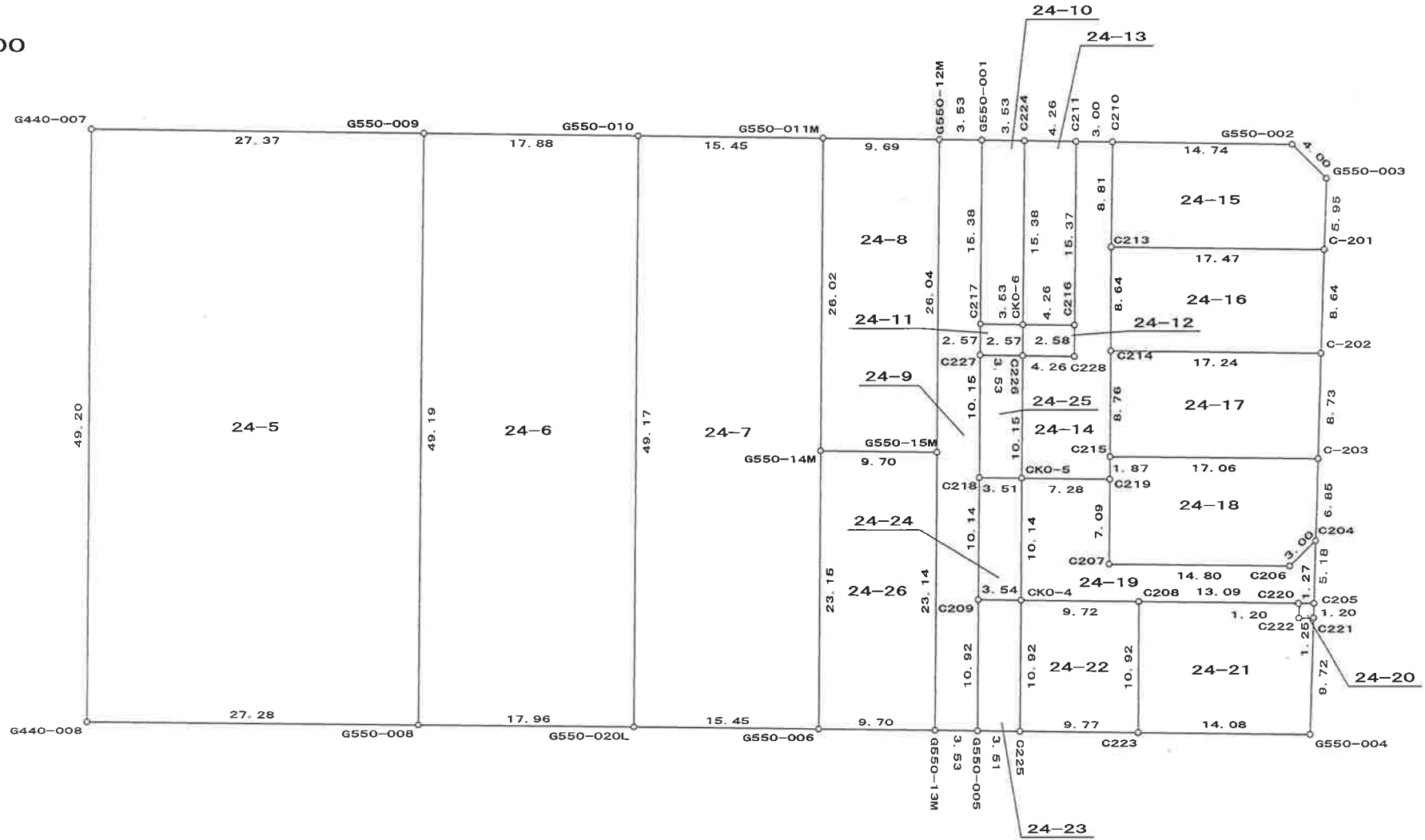
S=1:500





野村一丁目字下籠田
(旧550街区)

S=1:500



面積 (倍横距法) 計算書

地番 = 23-1 器械点	視準点	内角	方向角	距離	緯距	経距	X座標	Y座標	倍横距	倍面積
G540-010	G540-011	89-35-12	33-43-26	15.05	12.524	8.360	-108044.862	-3662.273	8.360	104.700640
G540-011	G540-012	180-00-25	33-43-51	20.25	16.846	11.248	-108028.016	-3651.025	27.968	471.148928
G540-012	G540-22M	180-01-12	33-45-03	4.97	4.135	2.763	-108023.881	-3648.262	41.979	173.583165
G540-22M	G540-013	179-59-50	33-44-53	14.53	12.089	8.077	-108011.792	-3640.185	52.819	638.528891
G540-013	G540-13A	179-58-42	33-43-35	7.09	5.898	3.938	-108005.894	-3636.247	64.834	382.415311
G540-13A	G540-13B	180-00-00	33-43-35	3.00	2.496	1.666	-108003.398	-3634.581	70.438	175.807078
G540-13B	G540-13C	179-59-59	33-43-34	3.00	2.496	1.666	-108000.902	-3632.915	73.770	184.125269
G540-13C	G540-014	180-00-00	33-43-34	7.09	5.899	3.938	-107995.003	-3628.977	79.374	468.206756
G540-014	G540-015	180-08-39	33-52-13	25.65	21.303	14.299	-107973.700	-3614.678	97.611	2079.407133
G540-015	G530-018	92-03-22	305-55-35	6.04	3.549	-4.898	-107970.151	-3619.576	107.012	379.785588
G530-018	G530-019	87-48-29	213-44-04	10.41	-8.657	-5.781	-107978.808	-3625.357	96.333	-833.954781
G530-019	G530-001L	180-01-35	213-45-39	41.29	-34.330	-22.948	-108013.138	-3648.305	67.604	-2320.845320
G530-001L	G530-002	179-57-23	213-43-02	19.24	-16.008	-10.683	-108029.146	-3658.988	33.973	-543.839784
G530-002	G530-003	180-02-20	213-45-22	12.74	-10.598	-7.083	-108039.744	-3666.071	16.207	-171.761786
G530-003	G530-004	179-59-22	213-44-44	17.16	-14.271	-9.534	-108054.015	-3675.605	-0.410	5.851110
G530-004	G540-010	90-23-30	124-08-14	6.00	-3.371	4.972	-108057.386	-3670.633	-4.972	16.760612
合計									倍面積	1209.918810
									面積	604.95

面積 (倍横距法) 計算書

地番 = 23-2 器械点	視準点	内角	方向角	距離	緯距	経距	X座標	Y座標	倍横距	倍面積
G540-015	K0-24	87-43-51	33-39-26	6.86	5.712	3.803	-107967.988	-3610.875	3.803	21.720613
K0-24	K0-23	91-20-37	305-00-03	6.02	3.456	-4.935	-107964.533	-3615.810	2.671	9.229754
K0-23	G530-018	88-50-06	213-50-09	6.76	-5.618	-3.766	-107970.151	-3619.576	-6.030	33.876714
G530-018	G540-015	92-05-26	125-55-35	6.04	-3.549	4.898	-107973.700	-3614.678	-4.898	17.383002
合計									倍面積	82.210083
									面積	41.10

面積 (倍横距法) 計算書

地番 = 23-3 器械点	視準点	内角	方向角	距離	緯距	経距	X座標	Y座標	倍横距	倍面積
KO-23	KO-24	91-09-54	125-00-03	6.02	-3.456	4.935	-107967.988	-3610.875	4.935	-17.052772
KO-24	11K31	180-00-00	125-00-03	3.68	-2.111	3.014	-107970.099	-3607.861	12.884	-27.191684
11K31	KOT111	179-55-08	124-55-11	102.61	-58.741	84.141	-108028.840	-3523.720	100.039	-5876.331495
KOT111	KO-25	180-00-00	124-55-11	2.95	-1.689	2.419	-108030.528	-3521.301	186.599	-315.135022
KO-25	KOT164	88-48-50	33-44-01	4.95	4.118	2.750	-108026.410	-3518.551	191.768	789.740086
KOT164	CH5	91-13-19	304-57-20	105.65	60.536	-86.598	-107965.874	-3605.149	107.920	6533.073542
CH5	KO-108	179-55-58	304-53-18	9.60	5.493	-7.877	-107960.381	-3613.027	13.444	73.846234
KO-108	KO-23	88-56-51	213-50-09	4.99	-4.152	-2.783	-107964.533	-3615.810	2.783	-11.556848
合計									倍面積	1149.392041
									面積	574.69

面積 (倍横距法) 計算書

地番 = 23-4 器械点	視準点	内角	方向角	距離	緯距	経距	X座標	Y座標	倍横距	倍面積
G540-017	G540-018	179-52-21	124-49-01	15.15	-8.655	12.445	-107999.010	-3573.384	12.445	-107.711475
G540-018	G550-003	180-04-45	124-53-46	11.58	-6.627	9.501	-108005.637	-3563.883	34.391	-227.909157
G550-003	C-201	180-09-13	125-02-59	5.95	-3.417	4.871	-108009.054	-3559.012	48.763	-166.623171
C-201	C-202	179-59-48	125-02-47	8.64	-4.966	7.080	-108014.020	-3551.932	60.714	-301.505724
C-202	C-203	179-53-02	124-55-49	8.73	-5.004	7.165	-108019.024	-3544.767	74.959	-375.094836
C-203	C204	180-00-03	124-55-52	6.85	-3.923	5.617	-108022.947	-3539.150	87.741	-344.207943
C204	C205	180-00-37	124-56-29	5.18	-2.968	4.248	-108025.915	-3534.902	97.606	-289.694608
C205	C221	180-03-30	124-59-59	1.20	-0.689	0.984	-108026.604	-3533.918	102.838	-70.855382
C221	G550-004	180-01-36	125-01-35	9.72	-5.584	7.967	-108032.188	-3525.951	111.789	-624.229776
G550-004	KOT111	88-38-48	33-40-23	4.02	3.348	2.231	-108028.840	-3523.720	121.987	408.468941
KOT111	11K31	91-14-48	304-55-11	102.61	58.741	-84.141	-107970.099	-3607.861	40.077	2354.137487
11K31	KO-24	180-04-52	305-00-03	3.68	2.111	-3.014	-107967.988	-3610.875	-47.078	-99.359447
KO-24	G540-015	88-39-23	213-39-26	6.86	-5.712	-3.803	-107973.700	-3614.678	-53.895	307.822997
G540-015	G540-016	45-14-39	78-54-05	3.99	0.768	3.915	-107972.932	-3610.763	-53.783	-41.305344
G540-016	G540-017	226-02-35	124-56-40	30.41	-17.423	24.934	-107990.355	-3585.829	-24.934	434.425082
合計									倍面積	856.357644
									面積	428.17

面積 (倍横距法) 計算書

地番 = 23-5 器械点	視準点	内角	方向角	距離	緯距	経距	X座標	Y座標	倍横距	倍面積
G540-008	G540-007	89-56-33	33-47-21	15.07	12.532	8.386	-108073.268	-3619.701	8.386	105.093352
G540-007	G540-019	89-53-52	303-41-13	10.45	5.798	-8.698	-108067.470	-3628.399	8.074	46.813052
G540-019	G540-009	90-05-38	213-46-51	15.05	-12.509	-8.368	-108079.979	-3636.767	-8.992	112.480928
G540-009	G540-008	90-03-57	123-50-48	10.45	-5.821	8.680	-108085.800	-3628.087	-8.680	50.526280
合計									倍面積	314.913612
									面積	157.45

面積 (倍横距法) 計算書

地番 = 23-6 器械点	視準点	内角	方向角	距離	緯距	経距	X座標	Y座標	倍横距	倍面積
G540-009	G540-019	90-04-21	33-46-51	15.05	12.509	8.368	-108067.470	-3628.399	8.368	104.675312
G540-019	G540-011	89-56-20	303-43-11	40.72	22.608	-33.874	-108044.862	-3662.273	-17.138	-387.455904
G540-011	G540-010	90-00-15	213-43-26	15.05	-12.524	-8.360	-108057.386	-3670.633	-59.372	743.574928
G540-010	G540-009	89-59-04	123-42-30	40.71	-22.593	33.866	-108079.979	-3636.767	-33.866	765.134538
合計									倍面積	1225.928874
									面積	612.96

面積 (倍横距法) 計算書

地番 = 23-7 器械点	視準点	内角	方向角	距離	緯距	経距	X座標	Y座標	倍横距	倍面積
G540-011	G540-019	89-59-20	123-43-11	40.72	-22.608	33.874	-108067.470	-3628.399	33.874	-765.823392
G540-019	G540-007	179-58-02	123-41-13	10.45	-5.798	8.698	-108073.268	-3619.701	76.446	-443.233908
G540-007	G540-004	90-04-34	33-45-47	20.46	17.014	11.374	-108056.254	-3608.327	96.518	1642.157252
G540-004	G540-25M	89-42-52	303-28-39	27.14	14.973	-22.641	-108041.281	-3630.968	85.251	1276.463223
G540-25M	G540-012	180-00-06	303-28-45	24.04	13.265	-20.057	-108028.016	-3651.025	42.553	564.465545
G540-012	G540-011	90-15-06	213-43-51	20.25	-16.846	-11.248	-108044.862	-3662.273	11.248	-189.483808
合計									倍面積 面積	2084.544912 1042.27

面積 (倍横距法) 計算書

地番 = 23-8 器械点	視準点	内角	方向角	距離	緯距	経距	X座標	Y座標	倍横距	倍面積
G540-012	G540-25M	89-43-42	123-28-45	24.04	-13.265	20.057	-108041.281	-3630.968	20.057	-266.056105
G540-25M	G540-24M	89-59-48	33-28-33	4.97	4.148	2.743	-108037.133	-3628.225	42.857	177.770836
G540-24M	G540-22M	90-00-14	303-28-47	24.02	13.252	-20.037	-108023.881	-3648.262	25.563	338.760876
G540-22M	G540-012	90-16-16	213-45-03	4.97	-4.135	-2.763	-108028.016	-3651.025	2.763	-11.425005
合計									倍面積	239.050602
									面積	119.52

面積（倍横距法）計算書

地番 = 23-9 器械点	視準点	内角	方向角	距離	緯距	経距	X座標	Y座標	倍横距	倍面積
G540-22M	G540-24M	89-43-54	123-28-47	24.02	-13.252	20.037	-108037.133	-3628.225	20.037	-265.530324
G540-24M	G540-21M	179-59-57	123-28-44	27.16	-14.987	22.661	-108052.120	-3605.564	62.735	-940.209445
G540-21M	G540-003	90-16-24	33-45-08	14.55	12.102	8.087	-108040.018	-3597.477	93.483	1131.331266
G540-003	G540-06A	89-42-31	303-27-39	28.71	15.830	-23.952	-108024.188	-3621.429	77.618	1228.692940
G540-06A	G540-06BA	180-00-09	303-27-48	7.81	4.311	-6.523	-108019.877	-3627.952	47.143	203.254178
G540-06BA	G540-23M	180-00-00	303-27-48	1.36	0.752	-1.137	-108019.125	-3629.089	39.483	29.674199
G540-23M	G540-013	179-59-46	303-27-34	13.30	7.333	-11.096	-108011.792	-3640.185	27.250	199.824250
G540-013	G540-22M	90-17-19	213-44-53	14.53	-12.089	-8.077	-108023.881	-3648.262	8.077	-97.642853
合計									倍面積	1489.394211
									面積	744.69

面積 (倍横距法) 計算書

地番 = 23-10 器械点	視準点	内角	方向角	距離	緯距	経距	X座標	Y座標	倍横距	倍面積
G540-013	G540-23M	89-43-59	123-27-34	13.30	-7.333	11.096	-108019.125	-3629.089	11.096	-81.366968
G540-23M	G540-13D	83-33-40	27-01-14	7.30	6.511	3.320	-108012.614	-3625.769	25.512	166.113165
G540-13D	G540-13A	95-39-09	302-40-23	12.44	6.720	-10.479	-108005.894	-3636.247	18.354	123.346390
G540-13A	G540-013	91-03-12	213-43-35	7.09	-5.898	-3.938	-108011.792	-3640.185	3.938	-23.225997
合計									倍面積	184.866590
									面積	92.43

面積 (倍横距法) 計算書

地番 = 23-11 器械点	視準点	内角	方向角	距離	緯距	経距	X座標	Y座標	倍横距	倍面積
G540-23M	G540-06BA	96-26-34	123-27-48	1.36	-0.752	1.137	-108019.877	-3627.952	1.137	-0.854588
G540-06BA	G540-06CA	89-16-09	32-43-57	7.29	6.134	3.943	-108013.742	-3624.009	6.217	38.136738
G540-06CA	G540-13D	89-56-28	302-40-25	2.09	1.128	-1.760	-108012.614	-3625.769	8.401	9.479839
G540-13D	G540-23M	84-20-49	207-01-14	7.30	-6.511	-3.320	-108019.125	-3629.089	3.320	-21.619850
合計									倍面積	25.142139
									面積	12.57

面積 (倍横距法) 計算書

地番 = 23-12											
器械点	視準点	内角	方向角	距離	緯距	経距	X座標	Y座標	倍横距	倍面積	
G540-06BA	G540-06A	90-43-51	123-27-48	7.81	-4.311	6.523	-108024.188	-3621.429	6.523	-28.123153	
G540-06A	G540-03B	90-16-48	33-44-36	10.40	8.650	5.778	-108015.538	-3615.651	18.824	162.834975	
G540-03B	G540-13E	88-55-36	302-40-12	10.39	5.609	-8.748	-108009.928	-3624.398	15.855	88.938343	
G540-13E	G540-13D	84-21-43	207-01-55	3.01	-2.686	-1.370	-108012.614	-3625.769	5.737	-15.407759	
G540-13D	G540-06CA	95-38-30	122-40-25	2.09	-1.128	1.760	-108013.742	-3624.009	6.126	-6.913507	
G540-06CA	G540-06BA	270-03-32	212-43-57	7.29	-6.134	-3.943	-108019.877	-3627.952	3.943	-24.186787	
合計									倍面積	177.142112	
									面積	88.57	

面積 (倍横距法) 計算書

地番 = 23-13										
器械点	視準点	内角	方向角	距離	緯距	経距	X座標	Y座標	倍横距	倍面積
G540-13A	G540-13D	88-56-48	122-40-23	12.44	-6.720	10.479	-108012.614	-3625.769	10.479	-70.421287
G540-13D	G540-13E	84-21-32	27-01-55	3.01	2.686	1.370	-108009.928	-3624.398	22.328	59.964577
G540-13E	G540-13B	95-38-30	302-40-25	12.09	6.531	-10.183	-108003.398	-3634.581	13.515	88.263833
G540-13B	G540-13A	91-03-10	213-43-35	3.00	-2.496	-1.666	-108005.894	-3636.247	1.666	-4.158808
合計									倍面積	73.648315
									面積	36.82

面積 (倍横距法) 計算書

地番 = 23-14 器械点	視準点	内角	方向角	距離	緯距	経距	X座標	Y座標	倍横距	倍面積
G540-13B	G540-13E	88-56-51	122-40-25	12.09	-6.531	10.183	-108009.928	-3624.398	10.183	-66.500618
G540-13E	G540-13F	84-21-04	27-01-29	3.01	2.686	1.370	-108007.242	-3623.028	21.736	58.386212
G540-13F	G540-13C	95-38-51	302-40-20	11.74	6.340	-9.887	-108000.902	-3632.915	13.219	83.815222
G540-13C	G540-13B	91-03-14	213-43-34	3.00	-2.496	-1.666	-108003.398	-3634.581	1.666	-4.158792
合計									倍面積	71.542024
									面積	35.77

面積（倍横距法）計算書

地番 = 23-15											
器械点	視準点	内角	方向角	距離	緯距	経距	X座標	Y座標	倍横距	倍面積	
G540-03B	G540-03A	91-04-25	33-44-37	10.40	8.649	5.778	-108006.889	-3609.873	5.778	49.968396	
G540-03A	G540-03FA	89-06-54	302-51-31	7.85	4.262	-6.599	-108002.627	-3616.472	4.956	21.124037	
G540-03FA	G540-03EA	89-47-06	212-38-37	7.42	-6.251	-4.005	-108008.878	-3620.477	-5.648	35.307521	
G540-03EA	G540-13F	270-01-16	302-39-53	3.03	1.636	-2.551	-108007.242	-3623.028	-12.204	-19.961623	
G540-13F	G540-13E	84-21-36	207-01-29	3.01	-2.686	-1.370	-108009.928	-3624.398	-16.125	43.315290	
G540-13E	G540-03B	95-38-43	122-40-12	10.39	-5.609	8.748	-108015.538	-3615.651	-8.748	49.069824	
合計									倍面積	178.823445	
									面積	89.41	

面積 (倍横距法) 計算書

地番 = 23-16 器械点	視準点	内角	方向角	距離	緯距	経距	X座標	Y座標	倍横距	倍面積
G540-13F	G540-03EA	95-38-11	122-39-53	3.03	-1.636	2.551	-108008.878	-3620.477	2.551	-4.173077
G540-03EA	G540-03FA	89-58-44	32-38-37	7.42	6.251	4.005	-108002.627	-3616.472	9.107	56.931512
G540-03FA	G540-020	90-11-26	302-50-03	2.65	1.440	-2.231	-108001.187	-3618.703	10.881	15.663246
G540-020	G540-26M	178-14-10	301-04-13	1.10	0.570	-0.945	-108000.617	-3619.648	7.705	4.389158
G540-26M	G540-13F	85-57-29	207-01-42	7.43	-6.625	-3.380	-108007.242	-3623.028	3.380	-22.389468
合計									倍面積	50.421371
									面積	25.21

面積（倍横距法）計算書

地番 = 23-17 器械点	視準点	内角	方向角	距離	緯距	経距	X座標	Y座標	倍横距	倍面積
G540-13C	G540-13F	88-56-46	122-40-20	11.74	-6.340	9.887	-108007.242	-3623.028	9.887	-62.686118
G540-13F	G540-26M	84-21-22	27-01-42	7.43	6.625	3.380	-108000.617	-3619.648	23.153	153.385333
G540-26M	G540-014	94-00-47	301-02-29	10.88	5.614	-9.329	-107995.003	-3628.977	17.204	96.590422
G540-014	G540-13C	92-41-05	213-43-34	7.09	-5.899	-3.938	-108000.902	-3632.915	3.938	-23.228396
合計									倍面積	164.061241
									面積	82.03

面積 (倍横距法) 計算書

地番 = 23-18 器械点	視準点	内角	方向角	距離	緯距	経距	X座標	Y座標	倍横距	倍面積
G540-014	G540-26M	87-10-16	121-02-29	10.88	-5.614	9.329	-108000.617	-3619.648	9.329	-52.373502
G540-26M	G540-020	180-01-44	121-04-13	1.10	-0.570	0.945	-108001.187	-3618.703	19.603	-11.166979
G540-020	G540-03FA	181-45-50	122-50-03	2.65	-1.440	2.231	-108002.627	-3616.472	22.779	-32.790257
G540-03FA	G540-03A	180-01-28	122-51-31	7.85	-4.262	6.599	-108006.889	-3609.873	31.609	-134.731985
G540-03A	G540-006	179-59-45	122-51-16	10.72	-5.818	9.009	-108012.707	-3600.864	47.217	-274.708506
G540-006	G540-017	91-04-20	33-55-36	26.93	22.352	15.035	-107990.355	-3585.829	71.261	1592.825872
G540-017	G540-016	91-01-04	304-56-40	30.41	17.423	-24.934	-107972.932	-3610.763	61.362	1069.110126
G540-016	G540-015	133-57-25	258-54-05	3.99	-0.768	-3.915	-107973.700	-3614.678	32.513	-24.969984
G540-015	G540-014	134-58-08	213-52-13	25.65	-21.303	-14.299	-107995.003	-3628.977	14.299	-304.611597
合計									倍面積	1826.583188
									面積	913.29

面積 (倍横距法) 計算書

地番 = 23-19 器械点	視準点	内角	方向角	距離	緯距	経距	X座標	Y座標	倍横距	倍面積
G540-002	G540-001	93-54-21	33-43-52	23.20	19.299	12.886	-108002.880	-3572.676	12.886	248.686914
G540-001	G540-018	135-54-05	349-37-57	3.93	3.870	-0.708	-107999.010	-3573.384	25.064	96.997680
G540-018	G540-017	135-11-04	304-49-01	15.15	8.655	-12.445	-107990.355	-3585.829	11.911	103.089705
G540-017	G540-006	89-06-35	213-55-36	26.93	-22.352	-15.035	-108012.707	-3600.864	-15.569	347.998288
G540-006	G540-005	88-38-21	122-33-57	12.69	-6.832	10.697	-108019.539	-3590.167	-19.907	136.004624
G540-005	G540-002	177-15-34	119-49-31	5.30	-2.640	4.605	-108022.179	-3585.562	-4.605	12.157200
合計									倍面積	944.934411
									面積	472.46

面積 (倍横距法) 計算書

地番 = 23-20 器械点	視準点	内角	方向角	距離	緯距	経距	X座標	Y座標	倍横距	倍面積
G540-003	G540-002	90-16-44	33-44-23	21.45	17.839	11.915	-108022.179	-3585.562	11.915	212.551685
G540-002	G540-005	86-05-08	299-49-31	5.30	2.640	-4.605	-108019.539	-3590.167	19.225	50.754000
G540-005	G540-006	182-44-26	302-33-57	12.69	6.832	-10.697	-108012.707	-3600.864	3.923	26.801936
G540-006	G540-03A	180-17-19	302-51-16	10.72	5.818	-9.009	-108006.889	-3609.873	-15.783	-91.825494
G540-03A	G540-03B	90-53-21	213-44-37	10.40	-8.649	-5.778	-108015.538	-3615.651	-30.570	264.388446
G540-03B	G540-06A	179-59-59	213-44-36	10.40	-8.650	-5.778	-108024.188	-3621.429	-42.126	364.395885
G540-06A	G540-003	89-43-03	123-27-39	28.71	-15.830	23.952	-108040.018	-3597.477	-23.952	379.160160
合計									倍面積	1206.226618
									面積	603.11

面積 (倍横距法) 計算書

地番 = 23-21 器械点	視準点	内角	方向角	距離	緯距	経距	X座標	Y座標	倍横距	倍面積
G540-25M	G540-004	90-00-06	123-28-39	27.14	-14.973	22.641	-108056.254	-3608.327	22.641	-339.003693
G540-004	G540-21M	90-16-47	33-45-26	4.97	4.134	2.763	-108052.120	-3605.564	48.045	198.618030
G540-21M	G540-24M	89-43-18	303-28-44	27.16	14.987	-22.661	-108037.133	-3628.225	28.147	421.839089
G540-24M	G540-25M	89-59-49	213-28-33	4.97	-4.148	-2.743	-108041.281	-3630.968	2.743	-11.377964
合計									倍面積	270.075462
									面積	135.03

面積 (倍横距法) 計算書

地番 = 24-1 器械点	視準点	内角	方向角	距離	緯距	経距	X座標	Y座標	倍横距	倍面積
G440-008	K0-106	89-58-45	123-45-01	2.94	-1.633	2.444	-108118.084	-3579.768	2.444	-3.992671
K0-106	10K125	89-59-00	33-44-01	98.42	81.850	54.657	-108036.234	-3525.111	59.545	4873.817366
10K125	G550-004	134-32-16	348-16-17	4.13	4.046	-0.840	-108032.188	-3525.951	113.362	458.662652
G550-004	C223	45-24-06	213-40-23	14.08	-11.724	-7.811	-108043.912	-3533.762	104.711	-1227.631764
C223	C225	180-00-09	213-40-32	9.77	-8.133	-5.419	-108052.045	-3539.181	91.481	-744.014973
C225	G550-005	180-00-03	213-40-35	3.51	-2.925	-1.949	-108054.970	-3541.130	84.113	-246.030525
G550-005	G550-13M	180-01-54	213-42-29	3.53	-2.941	-1.962	-108057.911	-3543.092	80.202	-235.874082
G550-13M	G550-006	180-00-06	213-42-35	9.70	-8.070	-5.384	-108065.981	-3548.476	72.856	-587.947920
G550-006	G550-020L	180-05-18	213-47-53	15.45	-12.846	-8.599	-108078.827	-3557.075	58.873	-756.282558
G550-020L	G550-008	179-54-48	213-42-41	17.96	-14.943	-9.970	-108093.770	-3567.045	40.304	-602.262672
G550-008	G440-008	180-03-35	213-46-16	27.28	-22.681	-15.167	-108116.451	-3582.212	15.167	-344.002727
合計									倍面積	584.440126
									面積	292.22

面積 (倍横距法) 計算書

地番 = 24-2 器械点	視準点	内角	方向角	距離	緯距	経距	X座標	Y座標	倍横距	倍面積
G440-007	G550-009	90-03-02	33-47-09	27.37	22.755	15.225	-108066.362	-3607.895	15.225	346.444875
G550-009	G550-010	179-58-12	33-45-21	17.88	14.867	9.936	-108051.495	-3597.959	40.386	600.418662
G550-010	G550-011M	180-02-39	33-48-00	15.45	12.839	8.595	-108038.656	-3589.364	58.917	756.435363
G550-011M	G550-12M	179-51-50	33-39-50	9.69	8.072	5.376	-108030.584	-3583.988	72.888	588.351936
G550-12M	G550-001	180-00-30	33-40-20	3.53	2.942	1.960	-108027.642	-3582.028	80.224	236.019008
G550-001	C224	180-07-33	33-47-53	3.53	2.934	1.964	-108024.708	-3580.064	84.148	246.890232
C224	C211	180-04-15	33-52-08	4.26	3.543	2.378	-108021.165	-3577.686	88.490	313.520070
C211	C210	179-49-16	33-41-24	3.00	2.502	1.668	-108018.663	-3576.018	92.536	231.525072
C210	G550-002	180-07-26	33-48-50	14.74	12.250	8.205	-108006.413	-3567.813	102.409	1254.510250
G550-002	G540-001	92-11-05	305-59-55	6.01	3.533	-4.863	-108002.880	-3572.676	105.751	373.618283
G540-001	G540-002	87-43-57	213-43-52	23.20	-19.299	-12.886	-108022.179	-3585.562	88.002	-1698.350598
G540-002	G540-003	180-00-31	213-44-23	21.45	-17.839	-11.915	-108040.018	-3597.477	63.201	-1127.442639
G540-003	G540-21M	180-00-45	213-45-08	14.55	-12.102	-8.087	-108052.120	-3605.564	43.199	-522.794298
G540-21M	G540-004	180-00-18	213-45-26	4.97	-4.134	-2.763	-108056.254	-3608.327	32.349	-133.730766
G540-004	G540-007	180-00-21	213-45-47	20.46	-17.014	-11.374	-108073.268	-3619.701	18.212	-309.858968
G540-007	G540-008	180-01-34	213-47-21	15.07	-12.532	-8.386	-108085.800	-3628.087	-1.548	19.399536
G540-008	G440-007	89-56-46	123-44-07	5.97	-3.317	4.967	-108089.117	-3623.120	-4.967	16.475539
合計									倍面積	1191.431557
									面積	595.71

面積 (倍横距法) 計算書

地番 = 24-3 器械点	視準点	内角	方向角	距離	緯距	経距	X座標	Y座標	倍横距	倍面積
G550-002	G550-003	132-49-54	78-49-49	4.00	0.776	3.930	-108005.637	-3563.883	3.930	3.049680
G550-003	G540-018	46-03-57	304-53-46	11.58	6.627	-9.501	-107999.010	-3573.384	-1.641	-10.874907
G540-018	G540-001	44-44-11	169-37-57	3.93	-3.870	0.708	-108002.880	-3572.676	-10.434	40.379580
G540-001	G550-002	136-21-58	125-59-55	6.01	-3.533	4.863	-108006.413	-3567.813	-4.863	17.180979
合計									倍面積	49.735332
									面積	24.86

面積 (倍横距法) 計算書

地番 = 24-4 器械点	視準点	内角	方向角	距離	緯距	経距	X座標	Y座標	倍横距	倍面積
G550-004	10K125	134-35-54	168-16-17	4.13	-4.046	0.840	-108036.234	-3525.111	0.840	-3.398640
10K125	KO-25	45-27-44	33-44-01	6.86	5.706	3.810	-108030.528	-3521.301	5.490	31.323904
KO-25	KOT111	91-11-10	304-55-11	2.95	1.689	-2.419	-108028.840	-3523.720	6.881	11.620694
KOT111	G550-004	88-45-12	213-40-23	4.02	-3.348	-2.231	-108032.188	-3525.951	2.231	-7.470035
合計									倍面積	32.075923
									面積	16.03

面積 (倍横距法) 計算書

地番 = 24-5 器械点	視準点	内角	方向角	距離	緯距	経距	X座標	Y座標	倍横距	倍面積
G440-008	G550-008	90-01-15	33-46-16	27.28	22.681	15.167	-108093.770	-3567.045	15.167	344.002727
G550-008	G550-009	90-05-18	303-51-34	49.19	27.408	-40.850	-108066.362	-3607.895	-10.516	-288.222528
G550-009	G440-007	89-55-35	213-47-09	27.37	-22.755	-15.225	-108089.117	-3623.120	-66.591	1515.278205
G440-007	G440-008	89-57-52	123-45-01	49.20	-27.334	40.908	-108116.451	-3582.212	-40.908	1118.179272
合計									倍面積	2689.237676
									面積	1344.61

面積（倍横距法）計算書

地番 = 24-6											
器械点	視準点	内角	方向角	距離	緯距	経距	X座標	Y座標	倍横距	倍面積	
G550-010	G550-009	89-59-32	213-45-21	17.88	-14.867	-9.936	-108066.362	-3607.895	-9.936	147.718512	
G550-009	G550-008	90-06-13	123-51-34	49.19	-27.408	40.850	-108093.770	-3567.045	20.978	-574.965024	
G550-008	G550-020L	89-51-07	33-42-41	17.96	14.943	9.970	-108078.827	-3557.075	71.798	1072.877514	
G550-020L	G550-010	90-03-08	303-45-49	49.17	27.332	-40.884	-108051.495	-3597.959	40.884	1117.441488	
合計									倍面積	1763.072490	
									面積	881.53	

面積 (倍横距法) 計算書

地番 = 24-7 器械点	視準点	内角	方向角	距離	緯距	経距	X座標	Y座標	倍横距	倍面積
G550-010	G550-020L	89-57-49	123-45-49	49.17	-27.332	40.884	-108078.827	-3557.075	40.884	-1117.441488
G550-020L	G550-006	90-02-04	33-47-53	15.45	12.846	8.599	-108065.981	-3548.476	90.367	1160.854482
G550-006	G550-14M	89-57-19	303-45-12	23.15	12.864	-19.250	-108053.117	-3567.726	79.716	1025.466624
G550-14M	G550-011M	180-00-07	303-45-19	26.02	14.461	-21.638	-108038.656	-3589.364	38.828	561.491708
G550-011M	G550-010	90-02-41	213-48-00	15.45	-12.839	-8.595	-108051.495	-3597.959	8.595	-110.351205
合計									倍面積	1520.020121
									面積	760.01

面積 (倍横距法) 計算書

地番 = 24-8 器械点	視準点	内角	方向角	距離	緯距	経距	X座標	Y座標	倍横距	倍面積
G550-011M	G550-14M	90-05-29	123-45-19	26.02	-14.461	21.638	-108053.117	-3567.726	21.638	-312.907118
G550-14M	G550-15M	89-59-43	33-45-02	9.70	8.065	5.389	-108045.052	-3562.337	48.665	392.483225
G550-15M	G550-12M	90-00-06	303-45-08	26.04	14.468	-21.651	-108030.584	-3583.988	32.403	468.806604
G550-12M	G550-011M	89-54-42	213-39-50	9.69	-8.072	-5.376	-108038.656	-3589.364	5.376	-43.395072
合計									倍面積	504.987639
									面積	252.49

面積 (倍横距法) 計算書

地番 = 24-9 器械点	視準点	内角	方向角	距離	緯距	経距	X座標	Y座標	倍横距	倍面積
G550-12M	G550-15M	90-04-48	123-45-08	26.04	-14.468	21.651	-108045.052	-3562.337	21.651	-313.246668
G550-15M	G550-13M	179-59-51	123-44-59	23.14	-12.859	19.245	-108057.911	-3543.092	62.547	-804.291873
G550-13M	G550-005	89-57-30	33-42-29	3.53	2.941	1.962	-108054.970	-3541.130	83.754	246.320514
G550-005	C209	89-57-16	303-39-45	10.92	6.057	-9.095	-108048.913	-3550.225	76.621	464.093397
C209	C218	180-11-09	303-50-54	10.14	5.649	-8.423	-108043.264	-3558.648	59.103	333.872847
C218	C227	179-54-04	303-44-58	10.15	5.642	-8.444	-108037.622	-3567.092	42.236	238.295512
C227	C217	179-59-24	303-44-22	2.57	1.430	-2.141	-108036.192	-3569.233	31.651	45.260930
C217	G550-001	180-00-45	303-45-07	15.38	8.550	-12.795	-108027.642	-3582.028	16.715	142.913250
G550-001	G550-12M	89-55-13	213-40-20	3.53	-2.942	-1.960	-108030.584	-3583.988	1.960	-5.766320
合計									倍面積	347.451589
									面積	173.72

面積 (倍横距法) 計算書

地番 = 24-10 器械点	視準点	内角	方向角	距離	緯距	経距	X座標	Y座標	倍横距	倍面積
G550-001	C217	89-57-14	123-45-07	15.38	-8.550	12.795	-108036.192	-3569.233	12.795	-109.397250
C217	CKO-6	89-59-15	33-44-22	3.53	2.936	1.961	-108033.256	-3567.272	27.551	80.889736
CKO-6	C224	90-00-45	303-45-07	15.38	8.548	-12.792	-108024.708	-3580.064	16.720	142.922560
C224	G550-001	90-02-46	213-47-53	3.53	-2.934	-1.964	-108027.642	-3582.028	1.964	-5.762376
合計									倍面積	108.652670
									面積	54.32

面積 (倍横距法) 計算書

地番 = 24-11 器械点	視準点	内角	方向角	距離	緯距	経距	X座標	Y座標	倍横距	倍面積
C217	C227	90-00-00	123-44-22	2.57	-1.430	2.141	-108037.622	-3567.092	2.141	-3.061630
C227	C226	90-00-00	33-44-22	3.53	2.936	1.961	-108034.686	-3565.131	6.243	18.329448
C226	CKO-6	90-00-00	303-44-22	2.57	1.430	-2.141	-108033.256	-3567.272	6.063	8.670090
CKO-6	C217	90-00-00	213-44-22	3.53	-2.936	-1.961	-108036.192	-3569.233	1.961	-5.757496
合計									倍面積	18.180412
									面積	9.09

面積 (倍横距法) 計算書

地番 = 24-12 器械点	視準点	内角	方向角	距離	緯距	経距	X座標	Y座標	倍横距	倍面積
CKO-6	C226	90-00-17	123-44-22	2.57	-1.430	2.141	-108034.686	-3565.131	2.141	-3.061630
C226	C228	90-05-32	33-49-54	4.26	3.545	2.376	-108031.141	-3562.755	6.658	23.602610
C228	C216	89-54-28	303-44-22	2.58	1.434	-2.147	-108029.707	-3564.902	6.887	9.875958
C216	CKO-6	89-59-43	213-44-05	4.26	-3.549	-2.370	-108033.256	-3567.272	2.370	-8.411130
合計									倍面積	22.005808
									面積	11.00

面積 (倍横距法) 計算書

地番 = 24-13 器械点	視準点	内角	方向角	距離	緯距	経距	X座標	Y座標	倍横距	倍面積
C224	CKO-6	89-52-59	123-45-07	15.38	-8.548	12.792	-108033.256	-3567.272	12.792	-109.346016
CKO-6	C216	89-58-58	33-44-05	4.26	3.549	2.370	-108029.707	-3564.902	27.954	99.208746
C216	C211	90-00-55	303-45-00	15.37	8.542	-12.784	-108021.165	-3577.686	17.540	149.826680
C211	C224	90-07-08	213-52-08	4.26	-3.543	-2.378	-108024.708	-3580.064	2.378	-8.425254
合計									倍面積	131.264156
									面積	65.63

面積 (倍横距法) 計算書

地番 = 24-14 器械点	視準点	内角	方向角	距離	緯距	経距	X座標	Y座標	倍横距	倍面積
C211	C216	90-03-36	123-45-00	15.37	-8.542	12.784	-108029.707	-3564.902	12.784	-109.200928
C216	C228	179-59-22	123-44-22	2.58	-1.434	2.147	-108031.141	-3562.755	27.715	-39.743310
C228	C226	270-05-32	213-49-54	4.26	-3.545	-2.376	-108034.686	-3565.131	27.486	-97.437870
C226	CKO-5	90-00-03	123-49-57	10.15	-5.653	8.434	-108040.339	-3556.697	33.544	-189.624232
CKO-5	C219	89-51-35	33-41-32	7.28	6.064	4.043	-108034.275	-3552.654	46.021	279.071344
C219	C215	90-05-28	303-47-00	1.87	1.041	-1.556	-108033.234	-3554.210	48.508	50.496828
C215	C214	179-55-56	303-42-56	8.76	4.864	-7.289	-108028.370	-3561.499	39.663	192.920832
C214	C213	179-47-20	303-30-16	8.64	4.773	-7.210	-108023.597	-3568.709	25.164	120.107772
C213	C210	180-31-02	304-01-18	8.81	4.934	-7.309	-108018.663	-3576.018	10.645	52.522430
C210	C211	89-40-06	213-41-24	3.00	-2.502	-1.668	-108021.165	-3577.686	1.668	-4.173336
合計									倍面積	254.939530
									面積	127.46

面積（倍横距法）計算書

地番 = 24-15 器械点	視準点	内角	方向角	距離	緯距	経距	X座標	Y座標	倍横距	倍面積
C210	C213	90-12-28	124-01-18	8.81	-4.934	7.309	-108023.597	-3568.709	7.309	-36.062606
C213	C-201	89-40-23	33-41-41	17.47	14.543	9.697	-108009.054	-3559.012	24.315	353.613045
C-201	G550-003	91-21-18	305-02-59	5.95	3.417	-4.871	-108005.637	-3563.883	29.141	99.574797
G550-003	G550-002	133-46-50	258-49-49	4.00	-0.776	-3.930	-108006.413	-3567.813	20.340	-15.783840
G550-002	C210	134-59-01	213-48-50	14.74	-12.250	-8.205	-108018.663	-3576.018	8.205	-100.511250
合計									倍面積	300.830146
									面積	150.41

面積 (倍横距法) 計算書

地番 = 24-16 器械点	視準点	内角	方向角	距離	緯距	経距	X座標	Y座標	倍横距	倍面積
C213	C214	89-48-35	123-30-16	8.64	-4.773	7.210	-108028.370	-3561.499	7.210	-34.413330
C214	C-202	90-11-12	33-41-28	17.24	14.350	9.567	-108014.020	-3551.932	23.987	344.213450
C-202	C-201	91-21-19	305-02-47	8.64	4.966	-7.080	-108009.054	-3559.012	26.474	131.469884
C-201	C213	88-38-54	213-41-41	17.47	-14.543	-9.697	-108023.597	-3568.709	9.697	-141.023471
合計									倍面積	300.246533
									面積	150.12

面積 (倍横距法) 計算書

地番 = 24-17 器械点	視準点	内角	方向角	距離	緯距	経距	X座標	Y座標	倍横距	倍面積
C214	C215	90-01-28	123-42-56	8.76	-4.864	7.289	-108033.234	-3554.210	7.289	-35.453696
C215	C-203	89-53-23	33-36-19	17.06	14.210	9.443	-108019.024	-3544.767	24.021	341.338410
C-203	C-202	91-19-30	304-55-49	8.73	5.004	-7.165	-108014.020	-3551.932	26.299	131.600196
C-202	C214	88-45-39	213-41-28	17.24	-14.350	-9.567	-108028.370	-3561.499	9.567	-137.286450
合計									倍面積	300.198460
									面積	150.09

面積 (倍横距法) 計算書

地番 = 24-18 器械点	視準点	内角	方向角	距離	緯距	経距	X座標	Y座標	倍横距	倍面積
C215	C219	90-10-41	123-47-00	1.87	-1.041	1.556	-108034.275	-3552.654	1.556	-1.619796
C219	C207	179-59-31	123-46-31	7.09	-3.942	5.894	-108038.217	-3546.760	9.006	-35.501652
C207	C206	89-52-15	33-38-46	14.80	12.325	8.203	-108025.892	-3538.557	23.103	284.744475
C206	C204	134-58-09	348-36-55	3.00	2.945	-0.593	-108022.947	-3539.150	30.713	90.449785
C204	C-203	136-18-57	304-55-52	6.85	3.923	-5.617	-108019.024	-3544.767	24.503	96.125269
C-203	C215	88-40-27	213-36-19	17.06	-14.210	-9.443	-108033.234	-3554.210	9.443	-134.185030
合計									倍面積	300.013051
									面積	150.00

面積 (倍横距法) 計算書

地番 = 24-19 器械点	視準点	内角	方向角	距離	緯距	経距	X座標	Y座標	倍横距	倍面積
CKO-5	CKO-4	89-58-33	123-40-05	10.14	-5.622	8.440	-108045.961	-3548.257	8.440	-47.449680
CKO-4	C208	90-01-19	33-41-24	9.72	8.094	5.396	-108037.867	-3542.861	22.276	180.301944
C208	C220	179-58-11	33-39-35	13.09	10.895	7.255	-108026.972	-3535.606	34.927	380.529665
C220	C205	180-00-19	33-39-54	1.27	1.057	0.704	-108025.915	-3534.902	42.886	45.330502
C205	C204	91-16-35	304-56-29	5.18	2.968	-4.248	-108022.947	-3539.150	39.342	116.767056
C204	C206	43-40-26	168-36-55	3.00	-2.945	0.593	-108025.892	-3538.557	35.687	-105.098215
C206	C207	225-01-51	213-38-46	14.80	-12.325	-8.203	-108038.217	-3546.760	28.077	-346.049025
C207	C219	270-07-45	303-46-31	7.09	3.942	-5.894	-108034.275	-3552.654	13.980	55.109160
C219	CKO-5	89-55-01	213-41-32	7.28	-6.064	-4.043	-108040.339	-3556.697	4.043	-24.516752
合計									倍面積	254.924655
									面積	127.46

面積 (倍横距法) 計算書

地番 = 24-20 器械点	視準点	内角	方向角	距離	緯距	経距	X座標	Y座標	倍横距	倍面積
C220	C222	90-38-49	124-18-43	1.20	-0.677	0.992	-108027.649	-3534.614	0.992	-0.671584
C222	C221	89-21-10	33-39-53	1.25	1.045	0.696	-108026.604	-3533.918	2.680	2.800600
C221	C205	91-20-06	304-59-59	1.20	0.689	-0.984	-108025.915	-3534.902	2.392	1.648088
C205	C220	88-39-55	213-39-54	1.27	-1.057	-0.704	-108026.972	-3535.606	0.704	-0.744128
合計									倍面積	3.032976
									面積	1.51

面積 (倍横距法) 計算書

地番 = 24-21 器械点	視準点	内角	方向角	距離	緯距	経距	X座標	Y座標	倍横距	倍面積
C208	C223	89-56-19	123-35-54	10.92	-6.045	9.099	-108043.912	-3533.762	9.099	-55.003455
C223	G550-004	90-04-29	33-40-23	14.08	11.724	7.811	-108032.188	-3525.951	26.009	304.929516
G550-004	C221	91-21-12	305-01-35	9.72	5.584	-7.967	-108026.604	-3533.918	25.853	144.363152
C221	C222	88-38-18	213-39-53	1.25	-1.045	-0.696	-108027.649	-3534.614	17.190	-17.963550
C222	C220	270-38-50	304-18-43	1.20	0.677	-0.992	-108026.972	-3535.606	15.502	10.494854
C220	C208	89-20-52	213-39-35	13.09	-10.895	-7.255	-108037.867	-3542.861	7.255	-79.043225
合計									倍面積	307.777292
									面積	153.88

面積 (倍横距法) 計算書

地番 = 24-22 器械点	視準点	内角	方向角	距離	緯距	経距	X座標	Y座標	倍横距	倍面積
CKO-4	C225	90-08-44	123-50-08	10.92	-6.084	9.076	-108052.045	-3539.181	9.076	-55.218384
C225	C223	89-50-24	33-40-32	9.77	8.133	5.419	-108043.912	-3533.762	23.571	191.702943
C223	C208	89-55-22	303-35-54	10.92	6.045	-9.099	-108037.867	-3542.861	19.891	120.241095
C208	CKO-4	90-05-30	213-41-24	9.72	-8.094	-5.396	-108045.961	-3548.257	5.396	-43.675224
合計									倍面積	213.050430
									面積	106.52

面積 (倍横距法) 計算書

地番 = 24-23 器械点	視準点	内角	方向角	距離	緯距	経距	X座標	Y座標	倍横距	倍面積
C209	G550-005	89-58-21	123-39-45	10.92	-6.057	9.095	-108054.970	-3541.130	9.095	-55.088415
G550-005	C225	90-00-50	33-40-35	3.51	2.925	1.949	-108052.045	-3539.181	20.139	58.906575
C225	CK0-4	90-09-33	303-50-08	10.92	6.084	-9.076	-108045.961	-3548.257	13.012	79.165008
CK0-4	C209	89-51-16	213-41-24	3.54	-2.952	-1.968	-108048.913	-3550.225	1.968	-5.809536
合計									倍面積	77.173632
									面積	38.58

面積 (倍横距法) 計算書

地番 = 24-24 器械点	視準点	内角	方向角	距離	緯距	経距	X座標	Y座標	倍横距	倍面積
C218	C209	90-08-41	123-50-54	10.14	-5.649	8.423	-108048.913	-3550.225	8.423	-47.581527
C209	CKO-4	89-50-30	33-41-24	3.54	2.952	1.968	-108045.961	-3548.257	18.814	55.538928
CKO-4	CKO-5	89-58-41	303-40-05	10.14	5.622	-8.440	-108040.339	-3556.697	12.342	69.386724
CKO-5	C218	90-02-08	213-42-13	3.51	-2.925	-1.951	-108043.264	-3558.648	1.951	-5.706675
合計									倍面積	71.637450
									面積	35.81

面積 (倍横距法) 計算書

地番 = 24-25 器械点	視準点	内角	方向角	距離	緯距	経距	X座標	Y座標	倍横距	倍面積
C227	C218	90-00-36	123-44-58	10.15	-5.642	8.444	-108043.264	-3558.648	8.444	-47.641048
C218	CKO-5	89-57-15	33-42-13	3.51	2.925	1.951	-108040.339	-3556.697	18.839	55.104075
CKO-5	C226	90-07-44	303-49-57	10.15	5.653	-8.434	-108034.686	-3565.131	12.356	69.848468
C226	C227	89-54-25	213-44-22	3.53	-2.936	-1.961	-108037.622	-3567.092	1.961	-5.757496
合計									倍面積	71.553999
									面積	35.77

面積 (倍横距法) 計算書

地番 = 24-26 器械点	視準点	内角	方向角	距離	緯距	経距	X座標	Y座標	倍横距	倍面積
G550-14M	G550-006	90-00-10	123-45-12	23.15	-12.864	19.250	-108065.981	-3548.476	19.250	-247.632000
G550-006	G550-13M	89-57-23	33-42-35	9.70	8.070	5.384	-108057.911	-3543.092	43.884	354.143880
G550-13M	G550-15M	90-02-24	303-44-59	23.14	12.859	-19.245	-108045.052	-3562.337	30.023	386.065757
G550-15M	G550-14M	90-00-03	213-45-02	9.70	-8.065	-5.389	-108053.117	-3567.726	5.389	-43.462285
合計									倍面積	449.115352
									面積	224.55