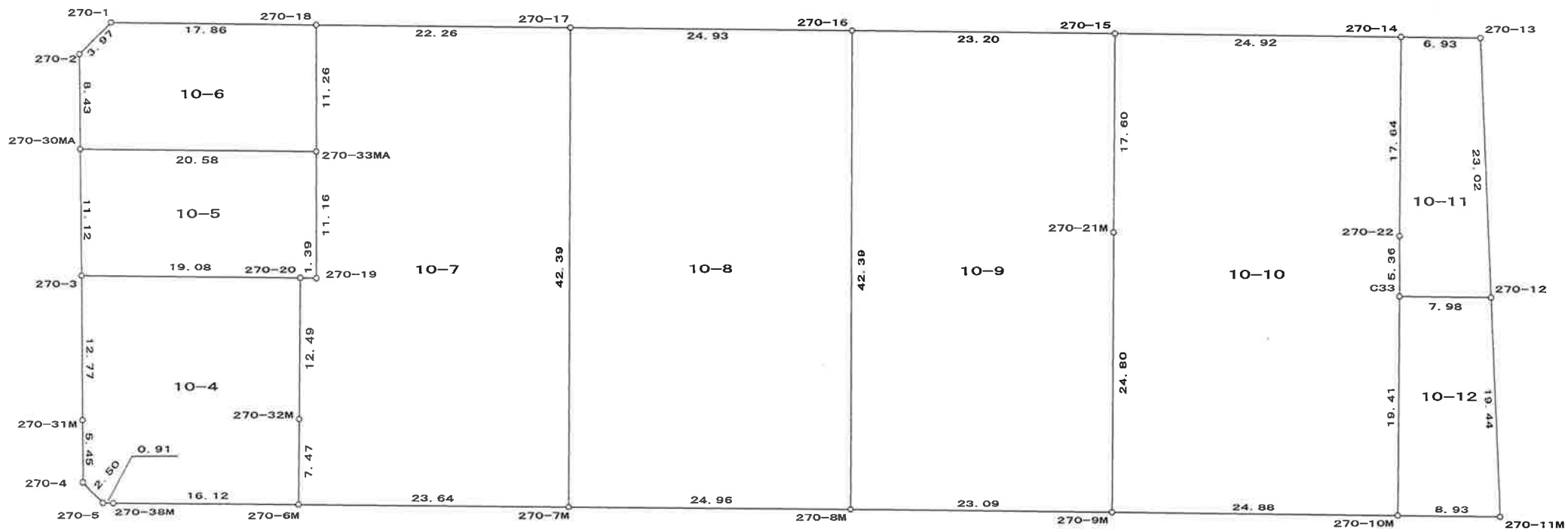


野村六丁目字南大根  
(旧270街区)

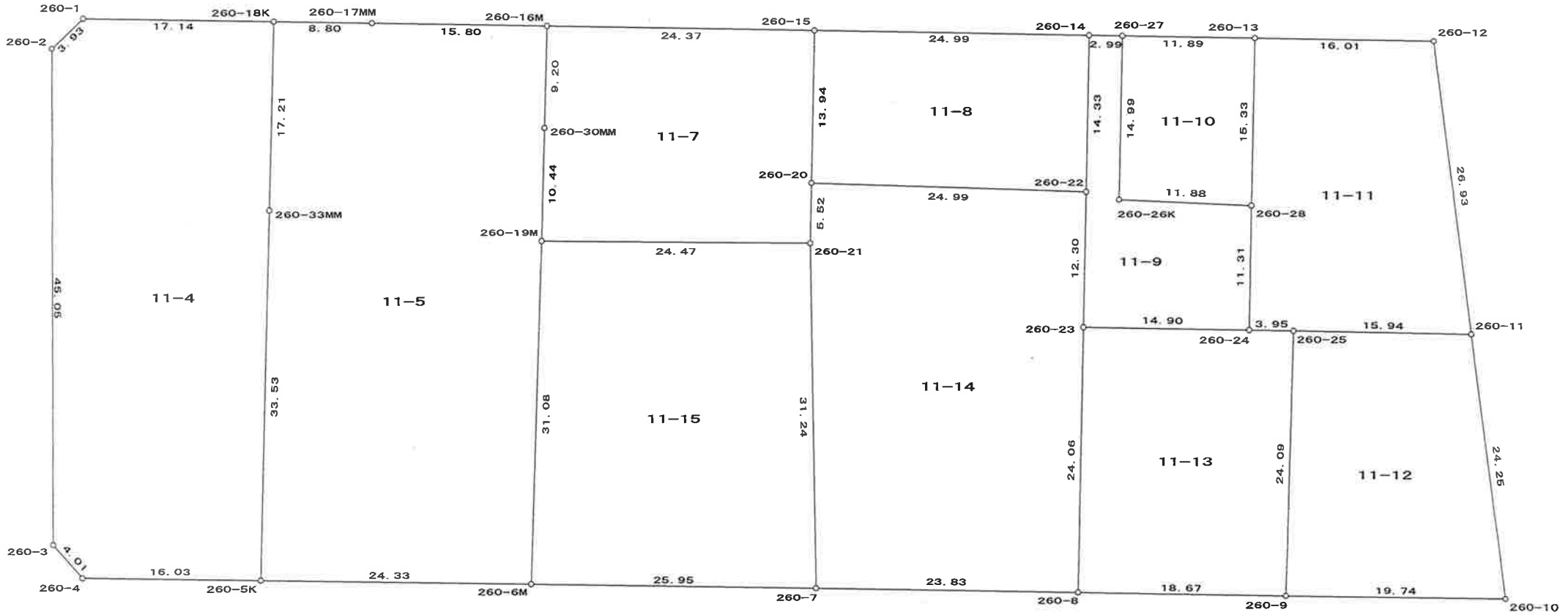
S=1 : 500





野村六丁目字南大根  
(旧260街区)

S=1 : 500



面積 (倍横距法) 計算書

地番 = 10-1 器械点	視準点	内角	方向角	距離	緯距	經距	X座標	Y座標	倍横距	倍面積
270-38M	270-5	180-27-50	214-08-35	0.91	-0.755	-0.512	-108297.929	-3907.989	-0.512	0.386560
270-5	11K2T	52-14-58	86-23-33	1.38	0.087	1.378	-108297.842	-3906.611	0.354	0.030753
11K2T	11K3S	127-21-51	33-45-24	121.75	101.229	67.656	-108196.613	-3838.955	69.388	7024.103619
11K3S	270-11M	88-37-19	302-22-43	1.10	0.593	-0.935	-108196.020	-3839.890	136.109	80.711379
270-11M	270-10M	91-22-12	213-44-55	8.93	-7.431	-4.965	-108203.451	-3844.855	130.209	-967.583079
270-10M	270-9M	180-01-17	213-46-12	24.88	-20.690	-13.835	-108224.141	-3858.690	111.409	-2305.052210
270-9M	270-8M	179-59-08	213-45-20	23.09	-19.199	-12.831	-108243.340	-3871.521	84.743	-1626.980857
270-8M	270-7M	179-57-27	213-42-47	24.96	-20.769	-13.858	-108264.109	-3885.379	58.054	-1205.723526
270-7M	270-6M	180-05-41	213-48-28	23.64	-19.645	-13.155	-108283.754	-3898.534	31.041	-609.800445
270-6M	270-38M	179-52-17	213-40-45	16.12	-13.420	-8.943	-108297.174	-3907.477	8.943	-120.015060
合計									倍面積	270.077134
									面積	135.03

面積（倍横距法）計算書

地番 = 10-2 器械点	視準点	内角	方向角	距離	緯距	経距	X座標	Y座標	倍横距	倍面積
270-13	270-12	87-07-26	121-03-51	23.02	-11.879	19.720	-108186.010	-3856.561	19.720	-234.253880
270-12	270-11M	179-55-06	120-58-57	19.44	-10.010	16.671	-108196.020	-3839.890	56.111	-561.671110
270-11M	340-3M	88-21-57	29-20-54	3.96	3.452	1.941	-108192.568	-3837.949	74.723	257.943796
340-3M	340-3MA	91-43-35	301-04-29	21.89	11.301	-18.753	-108181.267	-3856.702	57.911	654.459544
340-3MA	340-23M	180-00-00	301-04-29	1.10	0.568	-0.942	-108180.699	-3857.644	38.216	21.705518
340-23M	340-1	180-00-03	301-04-32	19.15	9.886	-16.404	-108170.813	-3874.048	20.870	206.320820
340-1	270-13	92-51-53	213-56-25	3.99	-3.318	-2.233	-108174.131	-3876.281	2.233	-7.409094
合計									倍面積	337.095594
									面積	168.54

面積 (倍横距法) 計算書

地番 = 10-3 器械点	視準点	内角	方向角	距離	緯距	経距	X座標	Y座標	倍横距	倍面積
270-11M	11K3S	93-01-49	122-22-43	1.10	-0.593	0.935	-108196.613	-3838.955	0.935	-0.554549
11K3S	11K4S	91-15-45	33-38-28	3.93	3.280	2.182	-108193.333	-3836.772	4.053	13.291198
11K4S	340-3M	89-24-19	303-02-47	1.40	0.765	-1.177	-108192.568	-3837.949	5.059	3.871767
340-3M	270-11M	86-18-07	209-20-54	3.96	-3.452	-1.941	-108196.020	-3839.890	1.941	-6.700332
合計									倍面積	9.908084
									面積	4.95

面積（倍横距法）計算書

地番 = 10-4 器械点	視準点	内角	方向角	距離	緯距	経距	X座標	Y座標	倍横距	倍面積
270-3	270-31M	89-08-32	122-55-44	12.77	-6.946	10.725	-108295.456	-3915.019	10.725	-74.495850
270-31M	270-4	179-59-42	122-55-26	5.45	-2.965	4.579	-108298.421	-3910.440	26.029	-77.175985
270-4	270-5	135-43-33	78-38-59	2.50	0.492	2.451	-108297.929	-3907.989	33.059	16.265028
270-5	270-38M	135-29-36	34-08-35	0.91	0.755	0.512	-108297.174	-3907.477	36.022	27.196610
270-38M	270-6M	179-32-10	33-40-45	16.12	13.420	8.943	-108283.754	-3898.534	45.477	610.301340
270-6M	270-32M	90-06-08	303-46-53	7.47	4.157	-6.214	-108279.597	-3904.748	48.206	200.392342
270-32M	270-20	180-00-06	303-46-59	12.49	6.947	-10.384	-108272.650	-3915.132	31.608	219.580776
270-20	270-3	90-00-13	213-47-12	19.08	-15.860	-10.612	-108288.510	-3925.744	10.612	-168.306320
合計									倍面積	753.757941
									面積	376.87

面積 (倍横距法) 計算書

地番 = 10 <sup>-5</sup> 器械点	視準点	内角	方向角	距離	緯距	経距	X座標	Y座標	倍横距	倍面積
270-30MA	270-3	89-01-04	122-47-20	11.12	-6.026	9.355	-108288.510	-3925.744	9.355	-56.375924
270-3	270-20	90-59-52	33-47-12	19.08	15.860	10.612	-108272.650	-3915.132	29.322	465.045493
270-20	270-19	181-08-41	34-55-53	1.39	1.144	0.799	-108271.506	-3914.333	40.733	46.598449
270-19	270-33MA	88-24-45	303-20-38	11.16	6.134	-9.323	-108265.372	-3923.656	32.209	197.577977
270-33MA	270-30MA	90-25-38	213-46-16	20.58	-17.112	-11.443	-108282.484	-3935.099	11.443	-195.811665
合計									倍面積	457.034330
									面積	228.51

面積 (倍横距法) 計算書

地番 = 10-6

器械点	視準点	内角	方向角	距離	緯距	経距	X座標	Y座標	倍横距	倍面積
270-1	270-2	134-18-03	168-06-27	3.97	-3.889	0.819	-108277.918	-3942.186	0.819	-3.185091
270-2	270-30MA	134-41-00	122-47-27	8.43	-4.566	7.087	-108282.484	-3935.099	8.725	-39.835790
270-30MA	270-33MA	90-58-49	33-46-16	20.58	17.112	11.443	-108265.372	-3923.656	27.255	466.387237
270-33MA	270-18	89-33-59	303-20-15	11.26	6.189	-9.408	-108259.183	-3933.064	29.290	181.268388
270-18	270-1	90-28-09	213-48-24	17.86	-14.846	-9.941	-108274.029	-3943.005	9.941	-147.584086
合計									倍面積	457.050658
									面積	228.52



面積 (倍横距法) 計算書

地番 = 10-7 器械点	視準点	内角	方向角	距離	緯距	経距	X座標	Y座標	倍横距	倍面積
270-18	270-33MA	89-36-35	123-20-15	11.26	-6.189	9.408	-108265.372	-3923.656	9.408	-58.223846
270-33MA	270-19	180-00-23	123-20-38	11.16	-6.134	9.323	-108271.506	-3914.333	28.139	-172.612094
270-19	270-20	271-35-15	214-55-53	1.39	-1.144	-0.799	-108272.650	-3915.132	36.663	-41.942472
270-20	270-32M	88-51-06	123-46-59	12.49	-6.947	10.384	-108279.597	-3904.748	46.248	-321.284856
270-32M	270-6M	179-59-54	123-46-53	7.47	-4.157	6.214	-108283.754	-3898.534	62.846	-261.250822
270-6M	270-7M	90-01-35	33-48-28	23.64	19.645	13.155	-108264.109	-3885.379	82.215	1615.113675
270-7M	270-17	89-45-55	303-34-23	42.39	23.444	-35.322	-108240.665	-3920.701	60.048	1407.765312
270-17	270-18	90-09-17	213-43-40	22.26	-18.518	-12.363	-108259.183	-3933.064	12.363	-228.938034
合計									倍面積	1938.626863
									面積	969.31

面積 (倍横距法) 計算書

地番 = 10-8 器械点	視準点	内角	方向角	距離	緯距	経距	X座標	Y座標	倍横距	倍面積
270-17	270-7M	89-51-18	123-34-23	42.39	-23.444	35.322	-108264.109	-3885.379	35.322	-828.088968
270-7M	270-8M	90-08-24	33-42-47	24.96	20.769	13.858	-108243.340	-3871.521	84.502	1755.022038
270-8M	270-16	89-49-00	303-31-47	42.39	23.416	-35.338	-108219.924	-3906.859	63.022	1475.723152
270-16	270-17	90-11-18	213-43-05	24.93	-20.741	-13.842	-108240.665	-3920.701	13.842	-287.096922
合計									倍面積	2115.559300
									面積	1057.77

面積 (倍横距法) 計算書

地番 = 10-9 器械点	視準点	内角	方向角	距離	緯距	経距	X座標	Y座標	倍横距	倍面積
270-16	270-8M	89-49-26	123-31-47	42.39	-23.416	35.338	-108243.340	-3871.521	35.338	-827.474608
270-8M	270-9M	90-13-33	33-45-20	23.09	19.199	12.831	-108224.141	-3858.690	83.507	1603.250893
270-9M	270-21M	89-55-14	303-40-34	24.80	13.756	-20.645	-108210.385	-3879.335	75.693	1041.232908
270-21M	270-15	180-01-36	303-42-10	17.60	9.768	-14.645	-108200.617	-3893.980	40.403	394.656504
270-15	270-16	90-00-11	213-42-21	23.20	-19.307	-12.879	-108219.924	-3906.859	12.879	-248.654853
合計									倍面積	1963.010844
									面積	981.50

面積 (倍横距法) 計算書

地番 = 10-10 器械点	視準点	内角	方向角	距離	緯距	経距	X座標	Y座標	倍横距	倍面積
270-15	270-21M	89-57-24	123-42-10	17.60	-9.768	14.645	-108210.385	-3879.335	14.645	-143.052360
270-21M	270-9M	179-58-24	123-40-34	24.80	-13.756	20.645	-108224.141	-3858.690	49.935	-686.905860
270-9M	270-10M	90-05-38	33-46-12	24.88	20.690	13.835	-108203.451	-3844.855	84.415	1746.546350
270-10M	C33	90-00-57	303-47-09	19.41	10.797	-16.137	-108192.654	-3860.992	82.113	886.574061
C33	270-22	179-42-49	303-29-58	5.36	2.960	-4.472	-108189.694	-3865.464	61.504	182.045690
270-22	270-14	180-14-19	303-44-17	17.64	9.799	-14.672	-108179.895	-3880.136	42.360	415.089876
270-14	270-15	90-00-29	213-44-46	24.92	-20.722	-13.844	-108200.617	-3893.980	13.844	-286.875368
合計									倍面積	2113.422389
									面積	1056.71

面積 (倍横距法) 計算書

地番 = 10-11 器械点	視準点	内角	方向角	距離	緯距	経距	X座標	Y座標	倍横距	倍面積
270-14	270-22	89-57-48	123-44-17	17.64	-9.799	14.672	-108189.694	-3865.464	14.672	-143.772395
270-22	C33	179-45-41	123-29-58	5.36	-2.960	4.472	-108192.654	-3860.992	33.816	-100.091978
C33	270-12	90-12-02	33-42-00	7.98	6.644	4.431	-108186.010	-3856.561	42.719	283.825036
270-12	270-13	87-21-51	301-03-51	23.02	11.879	-19.720	-108174.131	-3876.281	27.430	325.840970
270-13	270-14	92-42-38	213-46-29	6.93	-5.764	-3.855	-108179.895	-3880.136	3.855	-22.220220
合計									倍面積	343.581413
									面積	171.79

面積（倍横距法）計算書

地番 = 10-12 器械点	視準点	内角	方向角	距離	緯距	経距	X座標	Y座標	倍横距	倍面積
C33	270-10M	90-05-09	123-47-09	19.41	-10.797	16.137	-108203.451	-3844.855	16.137	-174.231189
270-10M	270-11M	89-57-46	33-44-55	8.93	7.431	4.965	-108196.020	-3839.890	37.239	276.723009
270-11M	270-12	87-14-02	300-58-57	19.44	10.010	-16.671	-108186.010	-3856.561	25.533	255.585330
270-12	C33	92-43-03	213-42-00	7.98	-6.644	-4.431	-108192.654	-3860.992	4.431	-29.439564
合計									倍面積	328.637586
									面積	164.31

面積（倍横距法）計算書

地番 = 11-1 器械点	視準点	内角	方向角	距離	緯距	経距	X座標	Y座標	倍横距	倍面積
270-4	260-2	44-46-32	123-25-31	11.58	-6.383	9.671	-108304.804	-3900.769	9.671	-61.729993
260-2	260-1	46-06-16	349-31-47	3.93	3.869	-0.715	-108300.935	-3901.484	18.627	72.067863
260-1	11K2T	131-34-15	301-06-02	5.98	3.093	-5.127	-108297.842	-3906.611	12.785	39.542370
11K2T	270-5	145-17-31	266-23-33	1.38	-0.087	-1.378	-108297.929	-3907.989	6.280	-0.545574
270-5	270-4	172-15-26	258-38-59	2.50	-0.492	-2.451	-108298.421	-3910.440	2.451	-1.205892
合計									倍面積	48.128774
									面積	24.06

面積 (倍横距法) 計算書

地番 = 11-2 器械点	視準点	内角	方向角	距離	緯距	経距	X座標	Y座標	倍横距	倍面積
260-1	260-18K	92-39-33	33-45-35	17.14	14.253	9.527	-108286.682	-3891.957	9.527	135.788331
260-18K	260-17MM	180-00-03	33-45-38	8.80	7.317	4.891	-108279.365	-3887.066	23.945	175.205565
260-17MM	260-16M	180-00-21	33-45-59	15.80	13.135	8.782	-108266.230	-3878.284	37.618	494.112430
260-16M	260-15	179-58-56	33-44-55	24.37	20.265	13.540	-108245.965	-3864.744	59.940	1214.684100
260-15	260-14	179-58-19	33-43-14	24.99	20.790	13.876	-108225.175	-3850.868	87.356	1816.131240
260-14	260-27	180-02-56	33-46-10	2.99	2.493	1.667	-108222.682	-3849.201	102.899	256.527207
260-27	260-13	179-57-34	33-43-44	11.89	9.890	6.603	-108212.792	-3842.598	111.169	1099.461410
260-13	260-12	180-02-40	33-46-24	16.01	13.308	8.900	-108199.484	-3833.698	126.672	1685.750976
260-12	350-1	179-50-05	33-36-29	4.07	3.393	2.255	-108196.091	-3831.443	137.827	467.647011
350-1	11K4S	83-45-00	297-21-29	6.00	2.758	-5.329	-108193.333	-3836.772	134.753	371.594226
11K4S	11K3S	96-16-59	213-38-28	3.93	-3.280	-2.182	-108196.613	-3838.955	127.241	-417.297947
11K3S	11K2T	180-06-56	213-45-24	121.75	-101.229	-67.656	-108297.842	-3906.611	57.402	-5810.771206
11K2T	260-1	87-20-38	121-06-02	5.98	-3.093	5.127	-108300.935	-3901.484	-5.127	15.857207
合計									倍面積	1504.690550
									面積	752.34



面積 (倍横距法) 計算書

地番 = 11-3 器械点	視準点	内角	方向角	距離	緯距	經距	X座標	Y座標	倍横距	倍面積
260-12	260-11	82-09-49	115-46-18	26.93	-11.711	24.256	-108211.195	-3809.442	24.256	-284.062016
260-11	260-10	179-49-51	115-36-09	24.25	-10.479	21.869	-108221.674	-3787.573	70.381	-737.522499
260-10	350-4	97-48-37	33-24-46	4.01	3.350	2.210	-108218.324	-3785.363	94.460	316.441000
350-4	350-30M	82-18-46	295-43-32	13.27	5.764	-11.963	-108212.560	-3797.326	84.707	488.251148
350-30M	350-3M	179-59-59	295-43-31	15.71	6.820	-14.155	-108205.740	-3811.481	58.589	399.576980
350-3M	350-1	180-04-21	295-47-52	22.17	9.649	-19.962	-108196.091	-3831.443	24.472	236.130328
350-1	260-12	97-48-37	213-36-29	4.07	-3.393	-2.255	-108199.484	-3833.698	2.255	-7.651215
合計									倍面積	411.163726
									面積	205.58

面積 (倍横距法) 計算書

地番 = 11-4 器械点	視準点	内角	方向角	距離	緯距	経距	X座標	Y座標	倍横距	倍面積
260-1	260-2	135-46-12	169-31-47	3.93	-3.869	0.715	-108304.804	-3900.769	0.715	-2.766335
260-2	260-3	133-18-19	122-50-06	45.05	-24.428	37.854	-108329.232	-3862.915	39.284	-959.629552
260-3	260-4	138-22-20	81-12-26	4.01	0.613	3.963	-108328.619	-3858.952	81.101	49.714913
260-4	260-5K	132-33-01	33-45-27	16.03	13.334	8.912	-108315.285	-3850.040	93.976	1253.075984
260-5K	260-33MM	90-33-04	304-18-31	33.53	18.899	-27.696	-108296.386	-3877.736	75.192	1421.053608
260-33MM	260-18K	180-00-00	304-18-31	17.21	9.704	-14.221	-108286.682	-3891.957	33.275	322.900600
260-18K	260-1	89-27-04	213-45-35	17.14	-14.253	-9.527	-108300.935	-3901.484	9.527	-135.788331
合計									倍面積	1948.560887
									面積	974.28

面積（倍横距法）計算書

地番 = 11-5 器械点	視準点	内角	方向角	距離	緯距	経距	X座標	Y座標	倍横距	倍面積
260-18K	260-33MM	90-32-53	124-18-31	17.21	-9.704	14.221	-108296.386	-3877.736	14.221	-138.000584
260-33MM	260-5K	180-00-00	124-18-31	33.53	-18.899	27.696	-108315.285	-3850.040	56.138	-1060.952062
260-5K	260-6M	89-24-37	33-43-08	24.33	20.243	13.510	-108295.042	-3836.530	97.344	1970.534592
260-6M	260-19M	91-00-57	304-44-05	31.08	17.709	-25.542	-108277.333	-3862.072	85.312	1510.790208
260-19M	260-30MM	179-40-40	304-24-45	10.44	5.905	-8.620	-108271.428	-3870.692	51.150	302.040750
260-30MM	260-16M	179-59-09	304-23-54	9.20	5.198	-7.592	-108266.230	-3878.284	34.938	181.607724
260-16M	260-17MM	89-22-05	213-45-59	15.80	-13.135	-8.782	-108279.365	-3887.066	18.564	-243.838140
260-17MM	260-18K	179-59-39	213-45-38	8.80	-7.317	-4.891	-108286.682	-3891.957	4.891	-35.787447
合計									倍面積	2486.395041
									面積	1243.19

面積 (倍横距法) 計算書

地番 = 11-7

器械点	視準点	内角	方向角	距離	緯距	経距	X座標	Y座標	倍横距	倍面積
260-16M	260-30MM	90-38-59	124-23-54	9.20	-5.198	7.592	-108271.428	-3870.692	7.592	-39.463216
260-30MM	260-19M	180-00-51	124-24-45	10.44	-5.905	8.620	-108277.333	-3862.072	23.804	-140.562620
260-19M	260-21	88-54-08	33-18-53	24.47	20.455	13.444	-108256.878	-3848.628	45.868	938.229940
260-21	260-20	90-49-07	304-08-00	5.52	3.098	-4.570	-108253.780	-3853.198	54.742	169.590716
260-20	260-15	179-57-33	304-05-33	13.94	7.815	-11.546	-108245.965	-3864.744	38.626	301.862190
260-15	260-16M	89-39-22	213-44-55	24.37	-20.265	-13.540	-108266.230	-3878.284	13.540	-274.388100
合計									倍面積	955.268910
									面積	477.63

面積 (倍横距法) 計算書

地番 = 11-8 器械点	視準点	内角	方向角	距離	緯距	經距	X座標	Y座標	倍横距	倍面積
260-15	260-20	90-22-19	124-05-33	13.94	-7.815	11.546	-108253.780	-3853.198	11.546	-90.231990
260-20	260-22	90-31-37	34-37-10	24.99	20.572	14.202	-108233.208	-3838.996	37.294	767.212168
260-22	260-14	89-27-51	304-05-01	14.33	8.033	-11.872	-108225.175	-3850.868	39.624	318.299592
260-14	260-15	89-38-13	213-43-14	24.99	-20.790	-13.876	-108245.965	-3864.744	13.876	-288.482040
合計									倍面積	706.797730
									面積	353.39

面積（倍横距法）計算書

地番 = 11-9 器械点	視準点	内角	方向角	距離	緯距	経距	X座標	Y座標	倍横距	倍面積
260-14	260-22	90-18-51	124-05-01	14.33	-8.033	11.872	-108233.208	-3838.996	11.872	-95.367776
260-22	260-23	180-03-35	124-08-36	12.30	-6.907	10.185	-108240.115	-3828.811	33.929	-234.347603
260-23	260-24	89-37-36	33-46-12	14.90	12.390	8.285	-108227.725	-3820.526	52.399	649.223610
260-24	260-28	90-12-49	303-59-01	11.31	6.323	-9.380	-108221.402	-3829.906	51.304	324.395192
260-28	260-26K	91-24-20	215-23-21	11.88	-9.692	-6.885	-108231.094	-3836.791	35.039	-339.597988
260-26K	260-27	268-44-31	304-07-52	14.99	8.412	-12.410	-108222.682	-3849.201	15.744	132.438528
260-27	260-14	89-38-18	213-46-10	2.99	-2.493	-1.667	-108225.175	-3850.868	1.667	-4.155831
合計									倍面積	432.588132
									面積	216.29

面積 (倍横距法) 計算書

地番 = 11-10 器械点	視準点	内角	方向角	距離	緯距	経距	X座標	Y座標	倍横距	倍面積
260-27	260-26K	90-24-08	124-07-52	14.99	-8.412	12.410	-108231.094	-3836.791	12.410	-104.392920
260-26K	260-28	91-15-29	35-23-21	11.88	9.692	6.885	-108221.402	-3829.906	31.705	307.284860
260-28	260-13	88-45-47	304-09-08	15.33	8.610	-12.692	-108212.792	-3842.598	25.898	222.981780
260-13	260-27	89-34-36	213-43-44	11.89	-9.890	-6.603	-108222.682	-3849.201	6.603	-65.303670
合計									倍面積	360.570050
									面積	180.28

面積（倍積距法）計算書

地番 = 11-11 器械点	視準点	内角	方向角	距離	緯距	經距	X座標	Y座標	倍積距	倍面積
260-13	260-28	90-22-44	124-09-08	15.33	-8.610	12.692	-108221.402	-3829.906	12.692	-109.278120
260-28	260-24	179-49-53	123-59-01	11.31	-6.323	9.380	-108227.725	-3820.526	34.764	-219.812772
260-24	260-25	89-39-30	33-38-31	3.95	3.294	2.192	-108224.431	-3818.334	46.336	152.630784
260-25	260-11	180-15-05	33-53-36	15.94	13.236	8.892	-108211.195	-3809.442	57.420	760.011120
260-11	260-12	81-52-42	295-46-18	26.93	11.711	-24.256	-108199.484	-3833.698	42.056	492.517816
260-12	260-13	98-00-06	213-46-24	16.01	-13.308	-8.900	-108212.792	-3842.598	8.900	-118.441200
合計									倍面積	957.627628
									面積	478.81



面積 (倍横距法) 計算書

地番 = 11-12 器械点	視準点	内角	方向角	距離	緯距	經距	X座標	Y座標	倍横距	倍面積
260-25	260-9	90-42-56	124-36-32	24.09	-13.683	19.828	-108238.114	-3798.506	19.828	-271.306524
260-9	260-10	89-00-58	33-37-30	19.74	16.440	10.933	-108221.674	-3787.573	50.589	831.683160
260-10	260-11	81-58-39	295-36-09	24.25	10.479	-21.869	-108211.195	-3809.442	39.653	415.523787
260-11	260-25	98-17-27	213-53-36	15.94	-13.236	-8.892	-108224.431	-3818.334	8.892	-117.694512
合計									倍面積	858.205911
									面積	429.10

面積（倍横距法）計算書

地番 = 11-13 器械点	視準点	内角	方向角	距離	緯距	経距	X座標	Y座標	倍横距	倍面積
260-23	260-8	90-23-08	124-09-20	24.06	-13.513	19.917	-108253.628	-3808.894	19.917	-269.138421
260-8	260-9	89-39-01	33-48-21	18.67	15.514	10.388	-108238.114	-3798.506	50.222	779.144108
260-9	260-25	90-48-11	304-36-32	24.09	13.683	-19.828	-108224.431	-3818.334	40.782	558.020106
260-25	260-24	89-01-59	213-38-31	3.95	-3.294	-2.192	-108227.725	-3820.526	18.762	-61.802028
260-24	260-23	180-07-41	213-46-12	14.90	-12.390	-8.285	-108240.115	-3828.811	8.285	-102.651150
合計									倍面積	903.572615
									面積	451.78

面積（倍横距法）計算書

地番 = 11-14 器械点	視準点	内角	方向角	距離	緯距	経距	X座標	Y座標	倍横距	倍面積
260-20	260-21	89-30-50	124-08-00	5.52	-3.098	4.570	-108256.878	-3848.628	4.570	-14.157860
260-21	260-7	177-53-37	122-01-37	31.24	-16.572	26.493	-108273.450	-3822.135	35.633	-590.510076
260-7	260-8	91-42-57	33-44-34	23.83	19.822	13.241	-108253.628	-3808.894	75.367	1493.924674
260-8	260-23	90-24-46	304-09-20	24.06	13.513	-19.917	-108240.115	-3828.811	68.691	928.221483
260-23	260-22	179-59-16	304-08-36	12.30	6.907	-10.185	-108233.208	-3838.996	38.589	266.534223
260-22	260-20	90-28-34	214-37-10	24.99	-20.572	-14.202	-108253.780	-3853.198	14.202	-292.163544
合計									倍面積	1791.848900
									面積	895.92

面積 (倍横距法) 計算書

地番 = 11-15 器械点	視準点	内角	方向角	距離	緯距	経距	X座標	Y座標	倍横距	倍面積
260-19M	260-6M	91-25-12	124-44-05	31.08	-17.709	25.542	-108295.042	-3836.530	25.542	-452.323278
260-6M	260-7	88-57-21	33-41-26	25.95	21.592	14.395	-108273.450	-3822.135	65.479	1413.822568
260-7	260-21	88-20-11	302-01-37	31.24	16.572	-26.493	-108256.878	-3848.628	53.381	884.629932
260-21	260-19M	91-17-16	213-18-53	24.47	-20.455	-13.444	-108277.333	-3862.072	13.444	-274.997020
合計									倍面積	1571.132202
									面積	785.56