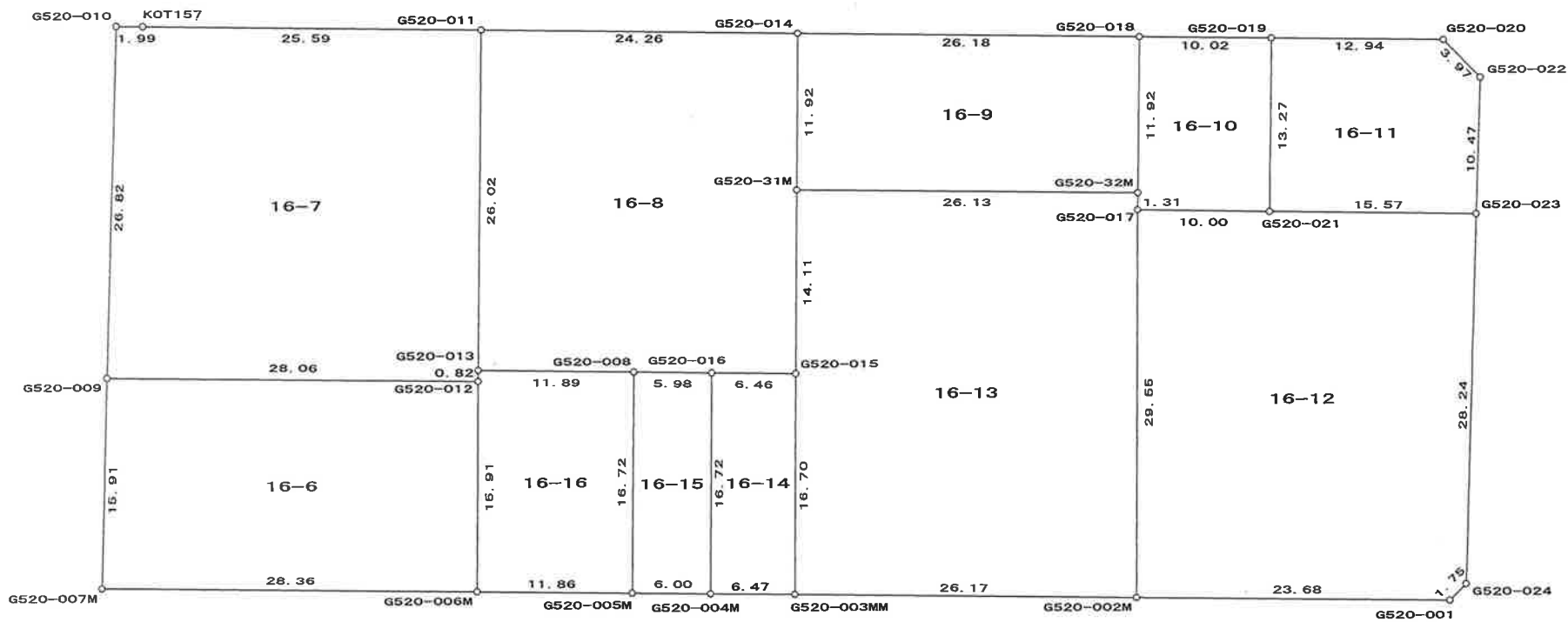
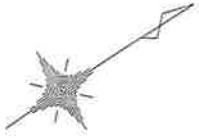


野村七丁目字北持賀
(旧520街区)

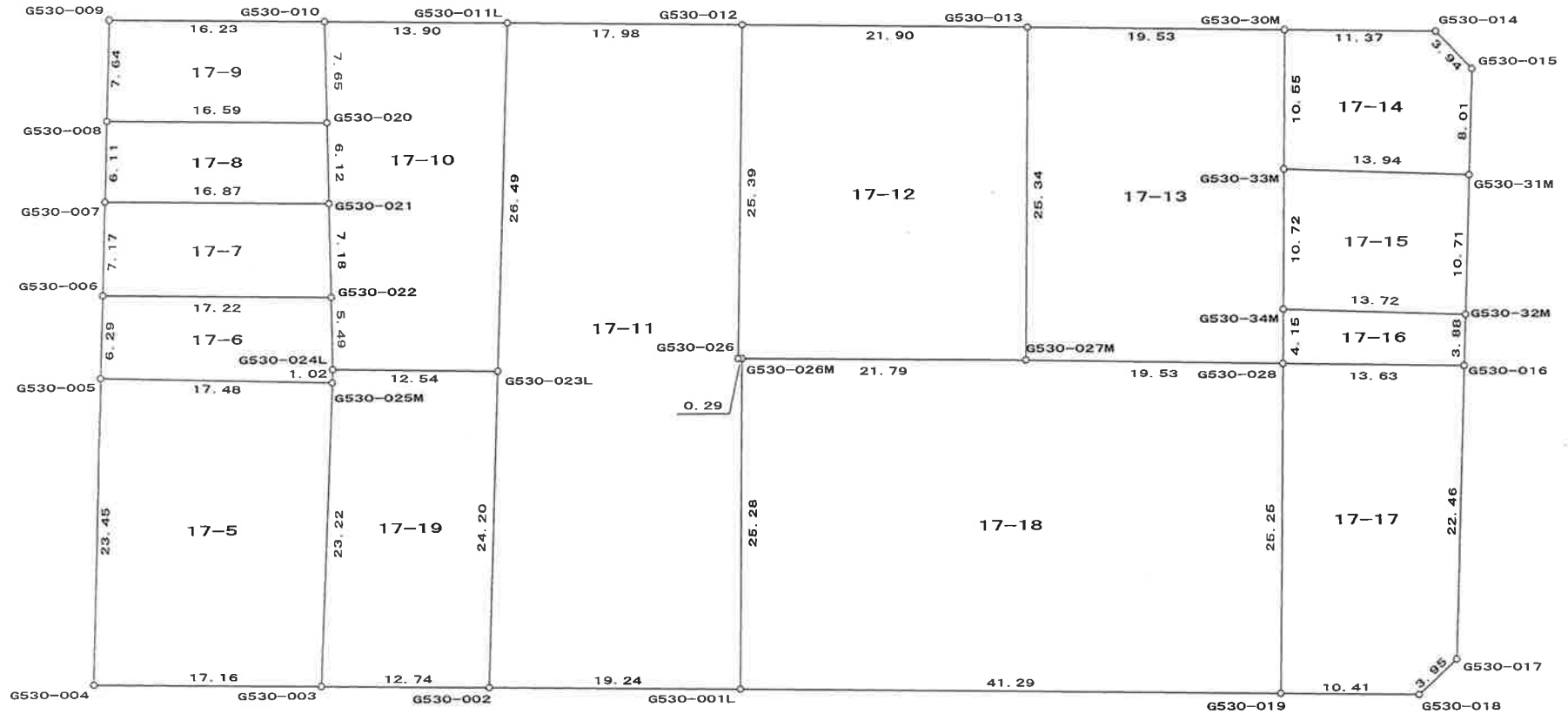
S=1:500





野村七丁目字北持賀
(旧530街区)

S=1:500



面積 (倍横距法) 計算書

地番 = 16-1

器械点	視準点	内角	方向角	距離	緯距	経距	X座標	Y座標	倍横距	倍面積
G520-007M	11K10S	90-49-00	124-36-43	1.59	-0.906	1.313	-108021.653	-3722.174	1.313	-1.188934
11K10S	11K11S	89-09-16	33-45-59	101.01	83.975	56.145	-107937.677	-3666.029	58.770	4935.272316
11K11S	G520-001	134-24-26	348-10-25	2.24	2.201	-0.461	-107935.476	-3666.490	114.455	251.971009
G520-001	G520-002M	45-31-55	213-42-20	23.68	-19.703	-13.143	-107955.179	-3679.633	100.851	-1987.067253
G520-002M	G520-003MM	180-03-53	213-46-13	26.17	-21.762	-14.552	-107976.941	-3694.185	73.156	-1592.020872
G520-003MM	G520-004M	179-52-59	213-39-12	6.47	-5.391	-3.589	-107982.332	-3697.774	55.015	-296.585865
G520-004M	G520-005M	180-09-50	213-49-02	6.00	-4.986	-3.340	-107987.318	-3701.114	48.086	-239.756796
G520-005M	G520-006M	179-58-14	213-47-16	11.86	-9.859	-6.597	-107997.177	-3707.711	38.149	-376.110991
G520-006M	G520-007M	180-00-27	213-47-43	28.36	-23.570	-15.776	-108020.747	-3723.487	15.776	-371.840320
合計									倍面積	322.672294
									面積	161.33

面積 (倍横距法) 計算書

地番 = 16-2											
器械点	視準点	内角	方向角	距離	緯距	経距	X座標	Y座標	倍横距	倍面積	
G520-024	KOT114	179-59-35	124-54-04	1.25	-0.716	1.027	-107934.472	-3665.820	1.027	-0.735241	
KOT114	KOT115	88-48-16	33-42-20	3.98	3.315	2.211	-107931.157	-3663.609	4.264	14.134884	
KOT115	11K23	91-12-49	304-55-09	39.02	22.338	-31.999	-107908.819	-3695.608	-25.523	-570.151940	
11K23	KO-22	180-05-08	305-00-17	3.77	2.167	-3.094	-107906.652	-3698.702	-60.616	-131.366104	
KO-22	G520-020	88-41-43	213-42-00	6.84	-5.694	-3.798	-107912.346	-3702.500	-67.508	384.404630	
G520-020	G520-022	45-19-15	79-01-15	3.97	0.757	3.902	-107911.589	-3698.598	-67.404	-51.024828	
G520-022	G520-023	225-56-04	124-57-19	10.47	-6.002	8.586	-107917.591	-3690.012	-54.916	329.605832	
G520-023	G520-024	179-57-10	124-54-29	28.24	-16.165	23.165	-107933.756	-3666.847	-23.165	374.462225	
合計									倍面積	349.329458	
									面積	174.66	

面積 (倍横距法) 計算書

地番 = 16-3 器械点	視準点	内角	方向角	距離	緯距	経距	X座標	Y座標	倍横距	倍面積
KOT114	KOT112	91-11-44	124-54-04	1.60	-0.920	1.319	-107935.392	-3664.501	1.319	-1.213955
KOT112	KOT113	88-51-55	33-45-59	3.98	3.312	2.214	-107932.081	-3662.287	4.853	16.070968
KOT113	KOT115	91-09-10	304-55-09	1.61	0.923	-1.322	-107931.157	-3663.609	5.745	5.302877
KOT115	KOT114	88-47-11	213-42-20	3.98	-3.315	-2.211	-107934.472	-3665.820	2.211	-7.329153
合計									倍面積	12.830737
									面積	6.41

面積 (倍横距法) 計算書

地番 = 16-4 器械点	視準点	内角	方向角	距離	緯距	経距	X座標	Y座標	倍横距	倍面積
G520-024	G520-001	43-22-23	168-16-27	1.75	-1.720	0.357	-107935.476	-3666.490	0.357	-0.614040
G520-001	KOT114	45-25-53	33-42-20	1.20	1.004	0.670	-107934.472	-3665.820	1.384	1.388861
KOT114	G520-024	91-11-44	304-54-04	1.25	0.716	-1.027	-107933.756	-3666.847	1.027	0.735241
合計									倍面積	1.510062
									面積	0.75

面積 (倍横距法) 計算書

地番 = 16-5 器械点	視準点	内角	方向角	距離	緯距	経距	X座標	Y座標	倍横距	倍面積
G520-001	11K11S	134-28-05	168-10-25	2.24	-2.201	0.461	-107937.677	-3666.029	0.461	-1.014814
11K11S	KOT112	45-35-34	33-45-59	2.74	2.285	1.528	-107935.392	-3664.501	2.450	5.597576
KOT112	KOT114	91-08-05	304-54-04	1.60	0.920	-1.319	-107934.472	-3665.820	2.658	2.446375
KOT114	G520-001	88-48-16	213-42-20	1.20	-1.004	-0.670	-107935.476	-3666.490	0.670	-0.672143
合計									倍面積	6.356994
									面積	3.17

面積 (倍横距法) 計算書

地番 = 16-6		内角	方向角	距離	緯距	経距	X座標	Y座標	倍横距	倍面積
器械点	視準点									
G520-009	G520-007M	90-59-05	124-46-32	15.91	-9.077	13.072	-108020.747	-3723.487	13.072	-118.654544
G520-007M	G520-006M	89-01-11	33-47-43	28.36	23.570	15.776	-107997.177	-3707.711	41.920	988.054400
G520-006M	G520-012	89-54-17	303-42-00	15.91	8.830	-13.240	-107988.347	-3720.951	44.456	392.546480
G520-012	G520-009	90-05-27	213-47-27	28.06	-23.323	-15.608	-108011.670	-3736.559	15.608	-364.025384
合計									倍面積	897.920952
									面積	448.96

面積 (倍横距法) 計算書

地番 = 16-7 器械点	視準点	内角	方向角	距離	緯距	経距	X座標	Y座標	倍横距	倍面積
G520-009	G520-012	88-58-48	33-47-27	28.06	23.323	15.608	-107988.347	-3720.951	15.608	364.025384
G520-012	G520-013	89-58-36	303-46-03	0.82	0.456	-0.682	-107987.891	-3721.633	30.534	13.923504
G520-013	G520-011	180-03-01	303-49-04	26.02	14.483	-21.620	-107973.408	-3743.253	8.232	119.224056
G520-011	KOT157	89-56-08	213-45-12	25.59	-21.284	-14.223	-107994.692	-3757.476	-27.611	587.672274
KOT157	G520-010	180-00-00	213-45-12	1.99	-1.662	-1.111	-107996.354	-3758.587	-42.945	71.382738
G520-010	G520-009	91-03-27	124-48-39	26.82	-15.316	22.028	-108011.670	-3736.559	-22.028	337.380848
合計									倍面積	1493.608804
									面積	746.80

面積 (倍横距法) 計算書

地番 = 16-8 器械点	視準点	内角	方向角	距離	緯距	経距	X座標	Y座標	倍横距	倍面積
G520-011	G520-013	90-01-44	123-49-04	26.02	-14.483	21.620	-107987.891	-3721.633	21.620	-313.122460
G520-013	G520-008	89-59-48	33-48-52	11.89	9.879	6.617	-107978.012	-3715.016	49.857	492.537303
G520-008	G520-016	180-05-37	33-54-29	5.98	4.963	3.336	-107973.049	-3711.680	59.810	296.837030
G520-016	G520-015	179-51-47	33-46-16	6.46	5.370	3.591	-107967.679	-3708.089	66.737	358.377690
G520-015	G520-31M	89-53-55	303-40-11	14.11	7.826	-11.748	-107959.853	-3719.837	58.580	458.447080
G520-31M	G520-014	179-59-42	303-39-53	11.92	6.609	-9.923	-107953.244	-3729.760	36.909	243.931581
G520-014	G520-011	90-07-27	213-47-20	24.26	-20.164	-13.493	-107973.408	-3743.253	13.493	-272.072852
合計									倍面積	1264.935372
									面積	632.46

面積 (倍横距法) 計算書

地番 = 16-9

器械点	視準点	内角	方向角	距離	緯距	経距	X座標	Y座標	倍横距	倍面積
G520-014	G520-31M	89-58-57	123-39-53	11.92	-6.609	9.923	-107959.853	-3719.837	9.923	-65.581107
G520-31M	G520-32M	90-01-03	33-40-56	26.13	21.749	14.495	-107938.104	-3705.342	34.341	746.882409
G520-32M	G520-018	90-11-26	303-52-22	11.92	6.645	-9.899	-107931.459	-3715.241	38.937	258.736365
G520-018	G520-014	89-48-34	213-40-56	26.18	-21.785	-14.519	-107953.244	-3729.760	14.519	-316.296415
合計									倍面積	623.741252
									面積	311.87

面積 (倍横距法) 計算書

地番 = 16-10		内角	方向角	距離	緯距	経距	X座標	Y座標	倍横距	倍面積
器械点	視準点									
G520-018	G520-32M	90-12-01	123-52-22	11.92	-6.645	9.899	-107938.104	-3705.342	9.899	-65.778855
G520-32M	G520-017	180-01-24	123-53-46	1.31	-0.731	1.088	-107938.835	-3704.254	20.886	-15.267666
G520-017	G520-021	90-01-50	33-55-36	10.00	8.300	5.583	-107930.535	-3698.671	27.557	228.723100
G520-021	G520-019	90-01-58	303-57-34	13.27	7.417	-11.013	-107923.118	-3709.684	22.127	164.115959
G520-019	G520-018	89-42-47	213-40-21	10.02	-8.341	-5.557	-107931.459	-3715.241	5.557	-46.350937
合計									倍面積	265.441601
									面積	132.72

面積 (倍横距法) 計算書

地番 = 16-11

器械点	視準点	内角	方向角	距離	緯距	経距	X座標	Y座標	倍横距	倍面積
G520-019	G520-021	90-15-34	123-57-34	13.27	-7.417	11.013	-107930.535	-3698.671	11.013	-81.683421
G520-021	G520-023	89-49-17	33-46-51	15.57	12.944	8.659	-107917.591	-3690.012	30.685	397.186640
G520-023	G520-022	91-10-28	304-57-19	10.47	6.002	-8.586	-107911.589	-3698.598	30.758	184.609516
G520-022	G520-020	134-03-56	259-01-15	3.97	-0.757	-3.902	-107912.346	-3702.500	18.270	-13.830390
G520-020	G520-019	134-40-45	213-42-00	12.94	-10.772	-7.184	-107923.118	-3709.684	7.184	-77.386048
合計									倍面積	408.896297
									面積	204.44

面積 (倍横距法) 計算書

地番 = 16-12											
器械点	視準点	内角	方向角	距離	緯距	経距	X座標	Y座標	倍横距	倍面積	
G520-017	G520-002M	89-39-02	123-34-38	29.55	-16.344	24.621	-107955.179	-3679.633	24.621	-402.405624	
G520-002M	G520-001	90-07-42	33-42-20	23.68	19.703	13.143	-107935.476	-3666.490	62.385	1229.171655	
G520-001	G520-024	134-34-07	348-16-27	1.75	1.720	-0.357	-107933.756	-3666.847	75.171	129.294120	
G520-024	G520-023	136-38-02	304-54-29	28.24	16.165	-23.165	-107917.591	-3690.012	51.649	834.906085	
G520-023	G520-021	88-52-22	213-46-51	15.57	-12.944	-8.659	-107930.535	-3698.671	19.825	-256.614800	
G520-021	G520-017	180-08-45	213-55-36	10.00	-8.300	-5.583	-107938.835	-3704.254	5.583	-46.338900	
合計									倍面積	1488.012536	
									面積	744.00	

面積 (倍横距法) 計算書

地番 = 16-13

器械点	視準点	内角	方向角	距離	緯距	経距	X座標	Y座標	倍横距	倍面積
G520-31M	G520-015	89-59-15	123-40-11	14.11	-7.826	11.748	-107967.679	-3708.089	11.748	-91.939848
G520-015	G520-003MM	179-59-58	123-40-09	16.70	-9.262	13.904	-107976.941	-3694.185	37.400	-346.398800
G520-003MM	G520-002M	90-06-04	33-46-13	26.17	21.762	14.552	-107955.179	-3679.633	65.856	1433.158272
G520-002M	G520-017	89-48-25	303-34-38	29.55	16.344	-24.621	-107938.835	-3704.254	55.787	911.782728
G520-017	G520-32M	180-19-08	303-53-46	1.31	0.731	-1.088	-107938.104	-3705.342	30.078	21.987018
G520-32M	G520-31M	89-47-10	213-40-56	26.13	-21.749	-14.495	-107959.853	-3719.837	14.495	-315.251755
合計									倍面積	1613.337615
									面積	806.66

面積（倍横距法）計算書

地番 = 16-14 器械点	視準点	内角	方向角	距離	緯距	経距	X座標	Y座標	倍横距	倍面積
G520-004M	G520-003MM	89-55-41	33-39-12	6.47	5.391	3.589	-107976.941	-3694.185	3.589	19.348299
G520-003MM	G520-015	90-00-57	303-40-09	16.70	9.262	-13.904	-107967.679	-3708.089	-6.726	-62.296212
G520-015	G520-016	90-06-07	213-46-16	6.46	-5.370	-3.591	-107973.049	-3711.680	-24.221	130.066770
G520-016	G520-004M	89-57-15	123-43-31	16.72	-9.283	13.906	-107982.332	-3697.774	-13.906	129.089398
合計									倍面積	216.208255
									面積	108.10

面積 (倍横距法) 計算書

地番 = 16-15 器械点	視準点	内角	方向角	距離	緯距	經距	X座標	Y座標	倍横距	倍面積
G520-005M	G520-004M	90-01-08	33-49-02	6.00	4.986	3.340	-107982.332	-3697.774	3.340	16.653240
G520-004M	G520-016	89-54-29	303-43-31	16.72	9.283	-13.906	-107973.049	-3711.680	-7.226	-67.078958
G520-016	G520-008	90-10-58	213-54-29	5.98	-4.963	-3.336	-107978.012	-3715.016	-24.468	121.434684
G520-008	G520-005M	89-53-25	123-47-54	16.72	-9.306	13.902	-107987.318	-3701.114	-13.902	129.372012
合計									倍面積	200.380978
									面積	100.19

面積 (倍横距法) 計算書

地番 = 16-16

器械点	視準点	内角	方向角	距離	緯距	経距	X座標	Y座標	倍横距	倍面積
G520-006M	G520-005M	90-05-16	33-47-16	11.86	9.859	6.597	-107987.318	-3701.114	6.597	65.039823
G520-005M	G520-008	90-00-38	303-47-54	16.72	9.306	-13.902	-107978.012	-3715.016	-0.708	-6.588648
G520-008	G520-013	90-00-58	213-48-52	11.89	-9.879	-6.617	-107987.891	-3721.633	-21.227	209.701533
G520-013	G520-012	89-57-11	123-46-03	0.82	-0.456	0.682	-107988.347	-3720.951	-27.162	12.385872
G520-012	G520-006M	179-55-57	123-42-00	15.91	-8.830	13.240	-107997.177	-3707.711	-13.240	116.909200
合計									倍面積	397.447780
									面積	198.72

面積 (倍横距法) 計算書

地番 = 17-1 器械点	視準点	内角	方向角	距離	緯距	経距	X座標	Y座標	倍横距	倍面積
G530-009	G530-010	89-08-03	33-43-21	16.23	13.503	9.013	-108011.569	-3708.203	9.013	121.702539
G530-010	G530-011L	180-00-56	33-44-17	13.90	11.562	7.722	-108000.007	-3700.481	25.748	297.698376
G530-011L	G530-012	179-59-53	33-44-10	17.98	14.959	9.990	-107985.048	-3690.491	43.460	650.118140
G530-012	G530-013	180-00-43	33-44-53	21.90	18.212	12.168	-107966.836	-3678.323	65.618	1195.035016
G530-013	G530-30M	180-00-17	33-45-10	19.53	16.238	10.851	-107950.598	-3667.472	88.637	1439.287606
G530-30M	G530-014	179-59-45	33-44-55	11.37	9.459	6.320	-107941.139	-3661.152	105.808	1000.837872
G530-014	11K11S	91-37-01	305-21-56	5.98	3.462	-4.877	-107937.677	-3666.029	107.251	371.250726
11K11S	11K10S	88-24-03	213-45-59	101.01	-83.975	-56.145	-108021.653	-3722.174	46.228	-3882.053376
11K10S	G530-009	90-49-19	124-35-18	6.02	-3.419	4.958	-108025.072	-3717.216	-4.958	16.953834
合計									倍面積	1210.830733
									面積	605.41

面積 (倍横距法) 計算書

地番 = 17-2

器械点	視準点	内角	方向角	距離	緯距	経距	X座標	Y座標	倍横距	倍面積
G530-014	G530-015	134-24-04	79-46-00	3.94	0.701	3.883	-107940.438	-3657.269	3.883	2.721983
G530-015	KOT112	45-08-04	304-54-04	8.81	5.046	-7.232	-107935.392	-3664.501	0.534	2.692891
KOT112	11K11S	88-51-55	213-45-59	2.74	-2.285	-1.528	-107937.677	-3666.029	-8.226	18.797279
11K11S	G530-014	91-35-57	125-21-56	5.98	-3.462	4.877	-107941.139	-3661.152	-4.877	16.881916
合計									倍面積	41.094069
									面積	20.54

面積 (倍横距法) 計算書

地番 = 17-3 器械点	視準点	内角	方向角	距離	緯距	經距	X座標	Y座標	倍横距	倍面積
KOT112	G530-015	91-08-05	124-54-04	8.81	-5.046	7.232	-107940.438	-3657.269	7.232	-36.490712
G530-015	G530-31M	180-03-44	124-57-48	8.01	-4.592	6.567	-107945.030	-3650.702	21.032	-96.576942
G530-31M	G530-32M	179-59-45	124-57-33	10.71	-6.142	8.785	-107951.172	-3641.917	36.384	-223.467850
G530-32M	G530-016	179-59-52	124-57-25	3.88	-2.228	3.187	-107953.400	-3638.730	48.356	-107.736197
G530-016	G530-017	179-59-33	124-56-58	22.46	-12.868	18.412	-107966.268	-3620.318	69.955	-900.175330
G530-017	G530-018	224-13-56	169-10-54	3.95	-3.883	0.742	-107970.151	-3619.576	89.109	-346.008554
G530-018	KO-23	44-39-15	33-50-09	6.76	5.618	3.766	-107964.533	-3615.810	93.617	525.945215
KO-23	11K30	91-09-54	305-00-03	3.69	2.119	-3.026	-107962.414	-3618.836	94.357	199.934532
11K30	KOT113	179-55-06	304-55-09	52.99	30.333	-43.451	-107932.081	-3662.287	47.880	1452.350280
KOT113	KOT112	88-50-50	213-45-59	3.98	-3.312	-2.214	-107935.392	-3664.501	2.214	-7.333448
合計									倍面積	460.440994
									面積	230.22

面積 (倍横距法) 計算書

地番 = 17-4 器械点	視準点	内角	方向角	距離	緯距	経距	X座標	Y座標	倍横距	倍面積
KO-22	11K23	91-18-17	125-00-17	3.77	-2.167	3.094	-107908.819	-3695.608	3.094	-6.706255
11K23	KOT115	179-54-52	124-55-09	39.02	-22.338	31.999	-107931.157	-3663.609	38.188	-853.054100
KOT115	KOT113	180-00-00	124-55-09	1.61	-0.923	1.322	-107932.081	-3662.287	71.509	-66.011069
KOT113	11K30	180-00-00	124-55-09	52.99	-30.333	43.451	-107962.414	-3618.836	116.282	-3527.227293
11K30	KO-23	180-04-54	125-00-03	3.69	-2.119	3.026	-107964.533	-3615.810	162.759	-344.874030
KO-23	KO-108	88-50-06	33-50-09	4.99	4.152	2.783	-107960.381	-3613.027	168.568	699.917176
KO-108	CH6	91-03-09	304-53-18	3.77	2.161	-3.099	-107958.220	-3616.125	168.253	363.565692
CH6	CH7	180-00-54	304-54-12	93.61	53.568	-76.779	-107904.652	-3692.904	88.375	4734.112996
CH7	KOT165	180-02-33	304-56-45	3.71	2.128	-3.045	-107902.524	-3695.949	8.551	18.194808
KOT165	KO-22	88-45-15	213-42-00	4.96	-4.128	-2.753	-107906.652	-3698.702	2.753	-11.364919
合計									倍面積	1006.553006
									面積	503.27

面積 (倍横距法) 計算書

地番 = 17-5

器械点	視準点	内角	方向角	距離	緯距	経距	X座標	Y座標	倍横距	倍面積
G530-005	G530-004	90-16-48	124-47-33	23.45	-13.383	19.261	-108054.015	-3675.605	19.261	-257.769963
G530-004	G530-003	88-57-11	33-44-44	17.16	14.271	9.534	-108039.744	-3666.071	48.056	685.807176
G530-003	G530-025M	91-50-58	305-35-42	23.22	13.520	-18.888	-108026.224	-3684.959	38.702	523.251040
G530-025M	G530-005	88-55-03	214-30-45	17.48	-14.408	-9.907	-108040.632	-3694.866	9.907	-142.740056
合計									倍面積	808.548197
									面積	404.27

面積 (倍横距法) 計算書

地番 = 17-6

器械点	視準点	内角	方向角	距離	緯距	経距	X座標	Y座標	倍横距	倍面積
G530-005	G530-025M	89-35-53	34-30-45	17.48	14.408	9.907	-108026.224	-3684.959	9.907	142.740056
G530-025M	G530-024L	90-00-06	304-30-51	1.02	0.579	-0.842	-108025.645	-3685.801	18.972	10.984788
G530-024L	G530-022	177-40-57	302-11-48	5.49	2.926	-4.647	-108022.719	-3690.448	13.483	39.451258
G530-022	G530-006	91-36-15	213-48-03	17.22	-14.310	-9.580	-108037.029	-3700.028	-0.744	10.646640
G530-006	G530-005	91-06-49	124-54-52	6.29	-3.603	5.162	-108040.632	-3694.866	-5.162	18.598686
合計									倍面積	222.421428
									面積	111.21

面積 (倍横距法) 計算書

地番 = 17-7

器械点	視準点	内角	方向角	距離	緯距	經距	X座標	Y座標	倍横距	倍面積
G530-006	G530-022	88-58-35	33-48-03	17.22	14.310	9.580	-108022.719	-3690.448	9.580	137.089800
G530-022	G530-021	88-17-15	302-05-18	7.18	3.816	-6.086	-108018.903	-3696.534	13.074	49.890384
G530-021	G530-007	91-40-58	213-46-16	16.87	-14.030	-9.382	-108032.933	-3705.916	-2.394	33.587820
G530-007	G530-006	91-03-12	124-49-28	7.17	-4.096	5.888	-108037.029	-3700.028	-5.888	24.117248
合計									倍面積	244.685252
									面積	122.34

面積 (倍横距法) 計算書

地番 = 17-8 器械点	視準点	内角	方向角	距離	緯距	経距	X座標	Y座標	倍横距	倍面積
G530-007	G530-021	88-53-47	33-46-16	16.87	14.030	9.382	-108018.903	-3696.534	9.382	131.629460
G530-021	G530-020	88-26-33	302-12-49	6.12	3.265	-5.182	-108015.638	-3701.716	13.582	44.345230
G530-020	G530-008	91-32-12	213-45-01	16.59	-13.797	-9.219	-108029.435	-3710.935	-0.819	11.299743
G530-008	G530-007	91-07-28	124-52-29	6.11	-3.498	5.019	-108032.933	-3705.916	-5.019	17.556462
合計									倍面積	204.830895
									面積	102.41

面積 (倍横距法) 計算書

地番 = 17-9

器械点	視準点	内角	方向角	距離	緯距	経距	X座標	Y座標	倍横距	倍面積
G530-008	G530-020	88-57-54	33-45-01	16.59	13.797	9.219	-108015.638	-3701.716	9.219	127.194543
G530-020	G530-010	88-20-52	302-05-53	7.65	4.069	-6.487	-108011.569	-3708.203	11.951	48.628619
G530-010	G530-009	91-37-28	213-43-21	16.23	-13.503	-9.013	-108025.072	-3717.216	-3.549	47.922147
G530-009	G530-008	91-03-46	124-47-07	7.64	-4.363	6.281	-108029.435	-3710.935	-6.281	27.404003
合計									倍面積	251.149312
									面積	125.57

面積 (倍横距法) 計算書

地番 = 17-10		内角	方向角	距離	緯距	経距	X座標	Y座標	倍横距	倍面積
器械点	視準点									
G530-010	G530-020	88-21-36	122-05-53	7.65	-4.069	6.487	-108015.638	-3701.716	6.487	-26.395603
G530-020	G530-021	180-06-56	122-12-49	6.12	-3.265	5.182	-108018.903	-3696.534	18.156	-59.279340
G530-021	G530-022	179-52-29	122-05-18	7.18	-3.816	6.086	-108022.719	-3690.448	29.424	-112.281984
G530-022	G530-024L	180-06-30	122-11-48	5.49	-2.926	4.647	-108025.645	-3685.801	40.157	-117.499382
G530-024L	G530-023L	91-44-30	33-56-18	12.54	10.411	7.006	-108015.234	-3678.795	51.810	539.393910
G530-023L	G530-011L	91-08-12	305-04-30	26.49	15.227	-21.686	-108000.007	-3700.481	37.130	565.378510
G530-011L	G530-010	88-39-47	213-44-17	13.90	-11.562	-7.722	-108011.569	-3708.203	7.722	-89.281764
合計									倍面積	700.034347
									面積	350.01

面積 (倍横距法) 計算書

地番 = 17-11 器械点	視準点	内角	方向角	距離	緯距	経距	X座標	Y座標	倍横距	倍面積
G530-011L	G530-023L	91-20-20	125-04-30	26.49	-15.227	21.686	-108015.234	-3678.795	21.686	-330.212722
G530-023L	G530-002	180-00-30	125-05-00	24.20	-13.912	19.807	-108029.146	-3658.988	63.179	-878.946248
G530-002	G530-001L	88-38-02	33-43-02	19.24	16.008	10.683	-108013.138	-3648.305	93.669	1499.453352
G530-001L	G530-026M	90-04-42	303-47-44	25.28	14.064	-21.012	-107999.074	-3669.317	83.340	1172.093760
G530-026M	G530-026	89-53-40	213-41-24	0.29	-0.246	-0.164	-107999.320	-3669.481	62.164	-15.292344
G530-026	G530-012	270-29-53	304-11-17	25.39	14.272	-21.010	-107985.048	-3690.491	40.990	585.009280
G530-012	G530-011L	89-32-53	213-44-10	17.98	-14.959	-9.990	-108000.007	-3700.481	9.990	-149.440410
合計									倍面積	1882.664668
									面積	941.33

面積 (倍横距法) 計算書

地番 = 17-12		内角	方向角	距離	緯距	経距	X座標	Y座標	倍横距	倍面積
器械点	視準点									
G530-026M	G530-027M	179-55-35	33-36-59	21.79	18.148	12.065	-107980.926	-3657.252	12.065	218.955620
G530-027M	G530-013	90-09-14	303-46-13	25.34	14.090	-21.071	-107966.836	-3678.323	3.059	43.101310
G530-013	G530-012	89-58-40	213-44-53	21.90	-18.212	-12.168	-107985.048	-3690.491	-30.180	549.638160
G530-012	G530-026	90-26-24	124-11-17	25.39	-14.272	21.010	-107999.320	-3669.481	-21.338	304.535936
G530-026	G530-026M	89-30-07	33-41-24	0.29	0.246	0.164	-107999.074	-3669.317	-0.164	-0.040344
合計									倍面積	1116.190682
									面積	558.09

面積 (倍横距法) 計算書

地番 = 17-13

器械点	視準点	内角	方向角	距離	緯距	経距	X座標	Y座標	倍横距	倍面積
G530-013	G530-027M	90-01-03	123-46-13	25.34	-14.090	21.071	-107980.926	-3657.252	21.071	-296.890390
G530-027M	G530-028	90-13-35	33-59-48	19.53	16.199	10.925	-107964.727	-3646.327	53.067	859.632333
G530-028	G530-34M	89-45-44	303-45-32	4.15	2.308	-3.453	-107962.419	-3649.780	60.539	139.724012
G530-34M	G530-33M	179-59-31	303-45-03	10.72	5.957	-8.915	-107956.462	-3658.695	48.171	286.954647
G530-33M	G530-30M	179-59-47	303-44-50	10.55	5.864	-8.777	-107950.598	-3667.472	30.479	178.728856
G530-30M	G530-013	90-00-20	213-45-10	19.53	-16.238	-10.851	-107966.836	-3678.323	10.851	-176.198538
合計									倍面積	991.950920
									面積	495.97

面積 (倍横距法) 計算書

地番 = 17-14 器械点	視準点	内角	方向角	距離	緯距	経距	X座標	Y座標	倍横距	倍面積
G530-30M	G530-33M	89-59-55	123-44-50	10.55	-5.864	8.777	-107956.462	-3658.695	8.777	-51.468328
G530-33M	G530-31M	91-12-47	34-57-37	13.94	11.432	7.993	-107945.030	-3650.702	25.547	292.053304
G530-31M	G530-015	90-00-11	304-57-48	8.01	4.592	-6.567	-107940.438	-3657.269	26.973	123.860016
G530-015	G530-014	134-48-12	259-46-00	3.94	-0.701	-3.883	-107941.139	-3661.152	16.523	-11.582623
G530-014	G530-30M	133-58-55	213-44-55	11.37	-9.459	-6.320	-107950.598	-3667.472	6.320	-59.780880
合計									倍面積	293.081489
									面積	146.54

面積 (倍横距法) 計算書

地番 = 17-15

器械点	視準点	内角	方向角	距離	緯距	経距	X座標	Y座標	倍横距	倍面積
G530-33M	G530-34M	88-47-26	123-45-03	10.72	-5.957	8.915	-107962.419	-3649.780	8.915	-53.106655
G530-34M	G530-32M	91-12-26	34-57-29	13.72	11.247	7.863	-107951.172	-3641.917	25.693	288.969171
G530-32M	G530-31M	90-00-04	304-57-33	10.71	6.142	-8.785	-107945.030	-3650.702	24.771	152.143482
G530-31M	G530-33M	90-00-04	214-57-37	13.94	-11.432	-7.993	-107956.462	-3658.695	7.993	-91.375976
合計									倍面積	296.630022
									面積	148.31

面積 (倍横距法) 計算書

地番 = 17-16

器械点	視準点	内角	方向角	距離	緯距	経距	X座標	Y座標	倍横距	倍面積
G530-34M	G530-028	88-48-03	123-45-32	4.15	-2.308	3.453	-107964.727	-3646.327	3.453	-7.969524
G530-028	G530-016	90-05-27	33-50-59	13.63	11.327	7.597	-107953.400	-3638.730	14.503	164.275481
G530-016	G530-32M	91-06-26	304-57-25	3.88	2.228	-3.187	-107951.172	-3641.917	18.913	42.138164
G530-32M	G530-34M	90-00-04	214-57-29	13.72	-11.247	-7.863	-107962.419	-3649.780	7.863	-88.435161
合計									倍面積	110.008960
									面積	55.00

面積 (倍横距法) 計算書

地番 = 17-17 器械点	視準点	内角	方向角	距離	緯距	経距	X座標	Y座標	倍横距	倍面積
G530-019	G530-018	89-51-14	33-44-04	10.41	8.657	5.781	-107970.151	-3619.576	5.781	50.046117
G530-018	G530-017	135-26-50	349-10-54	3.95	3.883	-0.742	-107966.268	-3620.318	10.820	42.014060
G530-017	G530-016	135-46-04	304-56-58	22.46	12.868	-18.412	-107953.400	-3638.730	-8.334	-107.241912
G530-016	G530-028	88-54-01	213-50-59	13.63	-11.327	-7.597	-107964.727	-3646.327	-34.343	389.003161
G530-028	G530-019	90-01-51	123-52-50	25.25	-14.081	20.970	-107978.808	-3625.357	-20.970	295.278570
合計									倍面積	669.099996
									面積	334.54

面積 (倍横距法) 計算書

地番 = 17-18 器械点	視準点	内角	方向角	距離	緯距	経距	X座標	Y座標	倍横距	倍面積
G530-001L	G530-019	89-57-55	33-45-39	41.29	34.330	22.948	-107978.808	-3625.357	22.948	787.804840
G530-019	G530-028	90-07-11	303-52-50	25.25	14.081	-20.970	-107964.727	-3646.327	24.926	350.983006
G530-028	G530-027M	90-06-58	213-59-48	19.53	-16.199	-10.925	-107980.926	-3657.252	-6.969	112.890831
G530-027M	G530-026M	179-37-11	213-36-59	21.79	-18.148	-12.065	-107999.074	-3669.317	-29.959	543.695932
G530-026M	G530-001L	90-10-45	123-47-44	25.28	-14.064	21.012	-108013.138	-3648.305	-21.012	295.512768
合計									倍面積	2090.887377
									面積	1045.44

面積 (倍横距法) 計算書

地番 = 17-19											
器械点	視準点	内角	方向角	距離	緯距	経距	X座標	Y座標	倍横距	倍面積	
G530-003	G530-002	88-09-40	33-45-22	12.74	10.598	7.083	-108029.146	-3658.988	7.083	75.065634	
G530-002	G530-023L	91-19-38	305-05-00	24.20	13.912	-19.807	-108015.234	-3678.795	-5.641	-78.477592	
G530-023L	G530-024L	88-51-18	213-56-18	12.54	-10.411	-7.006	-108025.645	-3685.801	-32.454	337.878594	
G530-024L	G530-025M	90-34-33	124-30-51	1.02	-0.579	0.842	-108026.224	-3684.959	-38.618	22.359822	
G530-025M	G530-003	181-04-51	125-35-42	23.22	-13.520	18.888	-108039.744	-3666.071	-18.888	255.365760	
合計									倍面積	612.192218	
									面積	306.09	