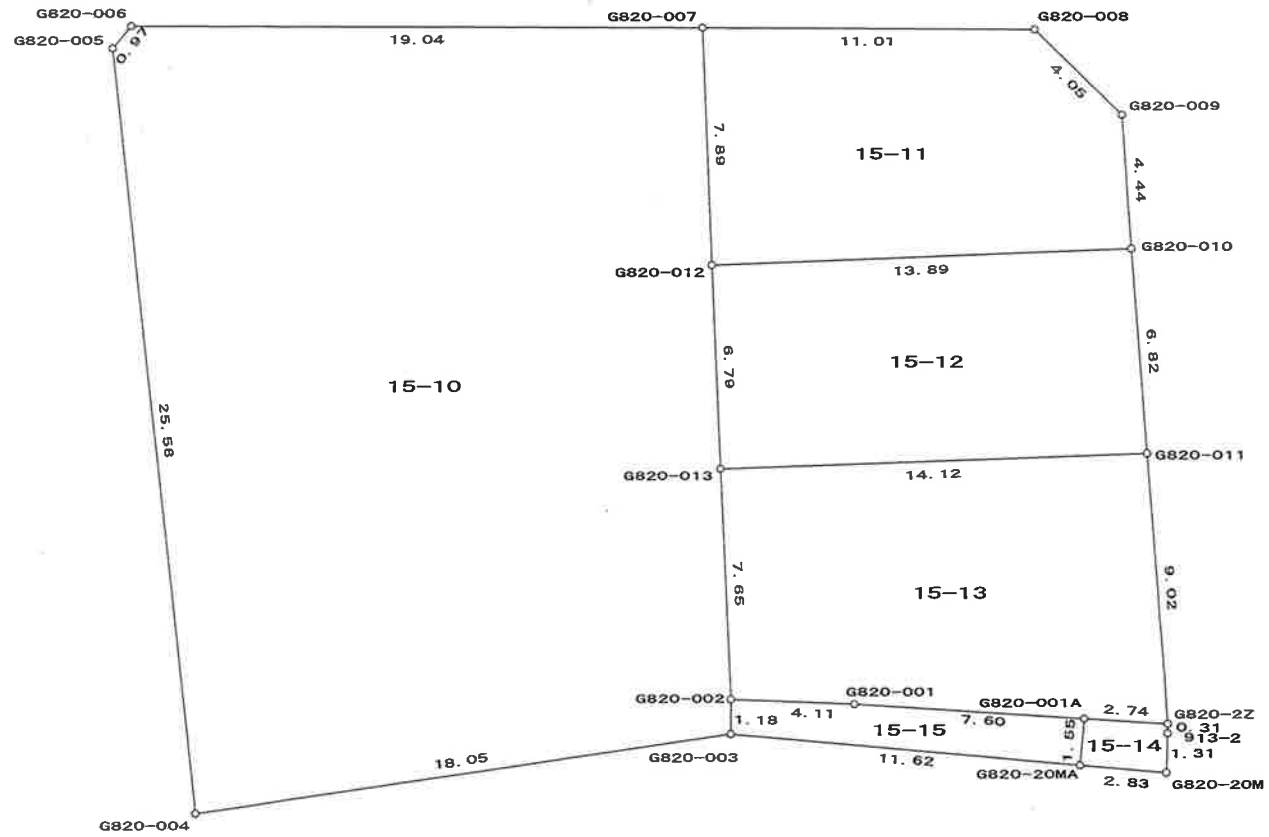
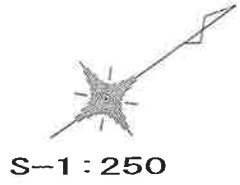
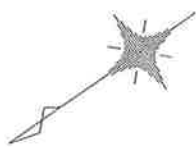


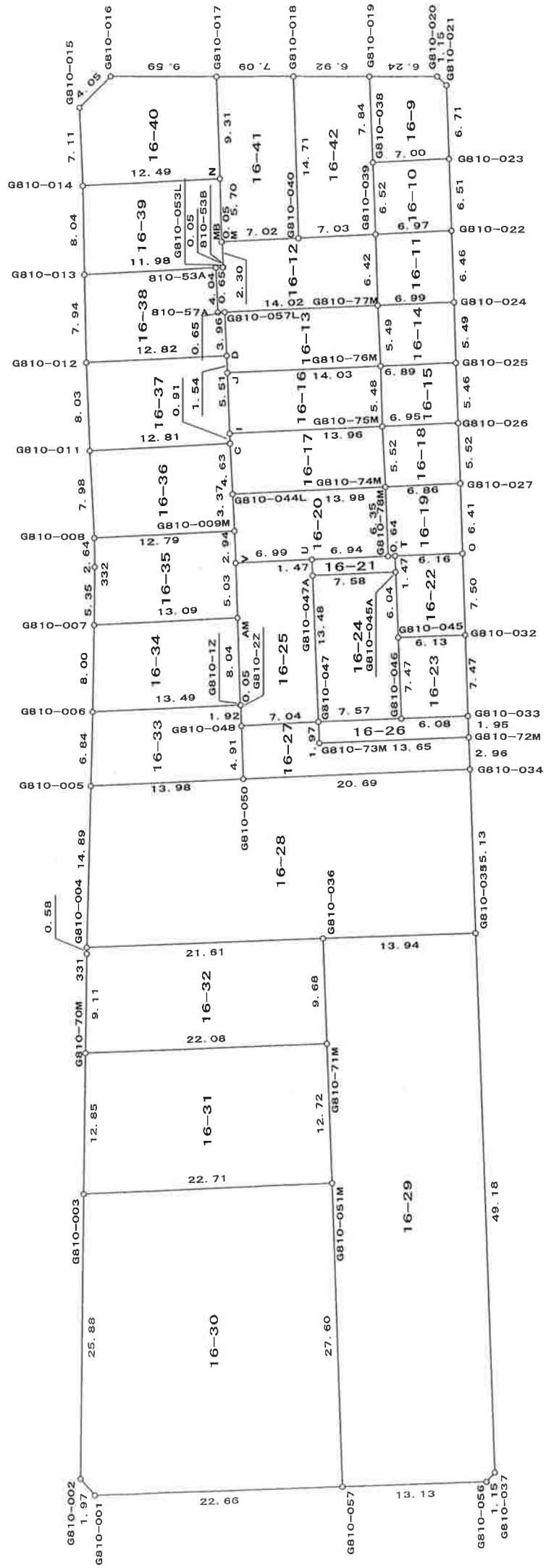
平井一丁目字棟高
(旧820街区)



平井一丁目字棟高 (旧810街区)



S=1:500



面積 (倍横距法) 計算書

地番 = 15-1 器械点	視準点	内角	方向角	距離	緯距	経距	X座標	Y座標	倍横距	倍面積
G700-006	907	97-25-53	127-17-13	3.07	-1.864	2.448	-107785.965	-3355.714	2.448	-4.563072
907	908	89-21-52	36-39-05	1.99	1.598	1.189	-107784.367	-3354.525	6.085	9.723830
908	909	179-07-36	35-46-41	1.99	1.618	1.166	-107782.749	-3353.359	8.440	13.655920
909	11K83	90-53-59	306-40-40	3.51	2.101	-2.821	-107780.648	-3356.180	6.785	14.255285
11K83	G700-006	83-10-40	209-51-20	3.98	-3.453	-1.982	-107784.101	-3358.162	1.982	-6.843846
合計									倍面積	26.228117
									面積	13.11

面積（倍横距法）計算書

地番 = 15-2 器械点	視準点	内角	方向角	距離	緯距	経距	X座標	Y座標	倍横距	倍面積
KOT186	G700-004	79-20-55	111-04-46	2.70	-0.974	2.527	-107772.779	-3378.431	2.527	-2.462175
G700-004	G700-005	188-11-37	119-16-23	11.52	-5.633	10.049	-107778.412	-3368.382	15.104	-85.079547
G700-005	G700-008	179-47-54	119-04-17	3.97	-1.933	3.477	-107780.345	-3364.905	28.630	-55.341349
G700-008	G700-006	180-02-51	119-07-08	7.71	-3.756	6.743	-107784.101	-3358.162	38.850	-145.919743
G700-006	11K83	90-44-12	29-51-20	3.98	3.453	1.982	-107780.648	-3356.180	47.575	164.275687
11K83	11K82	89-18-42	299-10-02	23.05	11.234	-20.128	-107769.414	-3376.308	29.429	330.602822
11K82	KOT130	181-57-38	301-07-40	2.69	1.395	-2.310	-107768.019	-3378.618	6.991	9.750962
KOT130	KOT186	90-36-11	211-43-51	4.45	-3.786	-2.341	-107771.805	-3380.958	2.341	-8.861288
合計									倍面積	206.965369
									面積	103.48

面積（倍横距法）計算書

地番 = 15-3 器械点	視準点	内角	方向角	距離	緯距	経距	X座標	Y座標	倍横距	倍面積
11K83	G820-004	107-34-23	46-44-25	2.11	1.452	1.543	-107779.196	-3354.637	1.543	2.240436
G820-004	G820-005	72-26-31	299-10-56	25.58	12.473	-22.334	-107766.723	-3376.971	-19.248	-240.080304
G820-005	11K82	46-58-37	166-09-33	2.77	-2.691	0.663	-107769.414	-3376.308	-40.919	110.113029
11K82	11K83	133-00-29	119-10-02	23.05	-11.234	20.128	-107780.648	-3356.180	-20.128	226.117952
合計									倍面積	98.391113
									面積	49.19

面積 (倍横距法) 計算書

地番 = 15-4 器械点	視準点	内角	方向角	距離	緯距	経距	X座標	Y座標	倍横距	倍面積
11K82	G820-005	45-01-53	346-09-33	2.77	2.691	-0.663	-107766.723	-3376.971	-0.663	-1.784133
G820-005	KOT132	134-38-06	300-47-39	0.71	0.368	-0.617	-107766.355	-3377.588	-1.943	-0.715190
KOT132	KOT130	90-56-12	211-43-51	1.95	-1.664	-1.029	-107768.019	-3378.618	-3.590	5.974712
KOT130	11K82	89-23-49	121-07-40	2.69	-1.395	2.310	-107769.414	-3376.308	-2.310	3.221260
合計									倍面積	6.696649
									面積	3.34

面積 (倍横距法) 計算書

地番 = 15-5 器械点	視準点	内角	方向角	距離	緯距	經距	X座標	Y座標	倍横距	倍面積
KOT132	G820-005	89-03-48	120-47-39	0.71	-0.368	0.617	-107766.723	-3376.971	0.617	-0.227226
G820-005	G820-006	43-25-48	344-13-27	0.97	0.938	-0.265	-107765.785	-3377.236	0.970	0.909794
G820-006	KOT132	47-30-24	211-43-51	0.67	-0.570	-0.352	-107766.355	-3377.588	0.352	-0.200906
合計									倍面積	0.481662
									面積	0.24

面積 (倍横距法) 計算書

地番 = 15-6

器械点	視準点	内角	方向角	距離	緯距	経距	X座標	Y座標	倍横距	倍面積
KOT186	KOT130	100-39-05	31-43-51	4.45	3.786	2.341	-107768.019	-3378.618	2.341	8.861288
KOT130	KOT129	89-23-49	301-07-40	5.98	3.091	-5.119	-107764.928	-3383.736	-0.437	-1.351458
KOT129	KOT185	91-00-40	212-08-20	5.52	-4.674	-2.936	-107769.602	-3386.673	-8.493	39.694941
KOT185	KOT186	78-56-26	111-04-46	6.12	-2.203	5.714	-107771.805	-3380.958	-5.714	12.587262
合計									倍面積	59.792033
									面積	29.89

面積 (倍横距法) 計算書

地番 = 15-7 器械点	視準点	内角	方向角	距離	緯距	経距	X座標	Y座標	倍横距	倍面積
KOT130	KOT132	90-36-11	31-43-51	1.95	1.664	1.029	-107766.355	-3377.588	1.029	1.712682
KOT132	KOT131	89-03-48	300-47-39	5.96	3.055	-5.125	-107763.300	-3382.714	-3.067	-9.369110
KOT131	KOT129	91-20-41	212-08-20	1.92	-1.628	-1.023	-107764.928	-3383.736	-9.215	14.998733
KOT129	KOT130	88-59-20	121-07-40	5.98	-3.091	5.119	-107768.019	-3378.618	-5.119	15.823622
合計									倍面積	23.165927
									面積	11.58

面積 (倍横距法) 計算書

地番 = 15-8 器械点	視準点	内角	方向角	距離	緯距	経距	X座標	Y座標	倍横距	倍面積
KOT132	G820-006	90-56-12	31-43-51	0.67	0.570	0.352	-107765.785	-3377.236	0.352	0.200906
G820-006	G820-007	183-32-56	35-16-47	19.04	15.549	11.001	-107750.236	-3366.235	11.706	182.015502
G820-007	G820-008	180-06-29	35-23-16	11.01	8.983	6.381	-107741.253	-3359.854	29.088	261.296873
G820-008	G820-009	224-50-51	80-14-07	4.05	0.687	3.992	-107740.566	-3355.862	39.461	27.109659
G820-009	G810-015	42-10-25	302-24-32	11.71	6.276	-9.886	-107734.290	-3365.748	33.567	210.666051
G810-015	G810-016	47-40-15	170-04-47	4.05	-3.991	0.698	-107738.281	-3365.050	24.379	-97.296309
G810-016	G810-017	225-24-16	215-29-03	9.59	-7.812	-5.569	-107746.093	-3370.619	19.508	-152.395948
G810-017	G810-018	179-38-22	215-07-25	7.09	-5.803	-4.082	-107751.896	-3374.701	9.857	-57.199764
G810-018	G810-019	180-16-21	215-23-46	6.92	-5.642	-4.009	-107757.538	-3378.710	1.766	-9.963376
G810-019	G810-020	179-43-25	215-07-11	6.24	-5.110	-3.594	-107762.648	-3382.304	-5.837	29.827429
G810-020	KOT131	177-01-09	212-08-20	0.77	-0.652	-0.410	-107763.300	-3382.714	-9.841	6.419914
KOT131	KOT132	88-39-19	120-47-39	5.96	-3.055	5.125	-107766.355	-3377.588	-5.125	15.656162
合計									倍面積	416.337099
									面積	208.16

面積 (倍横距法) 計算書

地番 = 15-9 器械点	視準点	内角	方向角	距離	緯距	經距	X座標	Y座標	倍横距	倍面積
KN28	G820-20M	63-04-50	278-25-02	2.56	0.376	-2.541	-107752.021	-3337.186	-2.541	-0.955416
G820-20M	G820-20MA	121-46-17	220-11-19	2.83	-2.168	-1.831	-107754.189	-3339.017	-6.913	14.988258
G820-20MA	G820-003	180-00-00	220-11-19	11.62	-8.877	-7.499	-107763.066	-3346.516	-16.243	144.192282
G820-003	G820-004	166-32-07	206-43-26	18.05	-16.130	-8.121	-107779.196	-3354.637	-31.863	513.950190
G820-004	11K83	200-00-59	226-44-25	2.11	-1.452	-1.543	-107780.648	-3356.180	-41.527	60.297204
11K83	909	79-56-15	126-40-40	3.51	-2.101	2.821	-107782.749	-3353.359	-40.249	84.563149
909	910	79-21-09	26-01-49	12.12	10.891	5.319	-107771.858	-3348.040	-32.109	-349.699119
910	911	181-01-36	27-03-25	5.00	4.454	2.275	-107767.404	-3345.765	-24.515	-109.189810
911	912	185-47-56	32-51-21	5.65	4.752	3.069	-107762.652	-3342.696	-19.171	-91.100592
912	913	185-34-09	38-25-30	11.81	9.255	7.342	-107753.397	-3335.354	-8.760	-81.073800
913	KN28	176-54-42	35-20-12	1.22	1.000	0.709	-107752.397	-3334.645	-0.709	-0.709000
合計									倍面積	185.263346
									面積	92.63

面積 (倍横距法) 計算書

地番 = 15-10											
器械点	視準点	内角	方向角	距離	緯距	経距	X座標	Y座標	倍横距	倍面積	
G820-006	G820-005	128-56-40	164-13-27	0.97	-0.938	0.265	-107766.723	-3376.971	0.265	-0.248570	
G820-005	G820-004	134-57-29	119-10-56	25.58	-12.473	22.334	-107779.196	-3354.637	22.864	-285.182672	
G820-004	G820-003	87-32-30	26-43-26	18.05	16.130	8.121	-107763.066	-3346.516	53.319	860.035470	
G820-003	G820-002	98-44-26	305-27-52	1.18	0.686	-0.963	-107762.380	-3347.479	60.477	41.487222	
G820-002	G820-013	177-19-14	302-47-06	7.65	4.146	-6.437	-107758.234	-3353.916	53.077	220.057242	
G820-013	G820-012	180-10-23	302-57-29	6.79	3.697	-5.702	-107754.537	-3359.618	40.938	151.347786	
G820-012	G820-007	180-03-56	303-01-25	7.89	4.301	-6.617	-107750.236	-3366.235	28.619	123.090319	
G820-007	G820-006	92-15-22	215-16-47	19.04	-15.549	-11.001	-107765.785	-3377.236	11.001	-171.054549	
合計									倍面積	939.532248	
									面積	469.76	

面積 (倍横距法) 計算書

地番 = 15-11											
器械点	視準点	内角	方向角	距離	緯距	経距	X座標	Y座標	倍横距	倍面積	
G820-007	G820-012	87-38-09	123-01-25	7.89	-4.301	6.617	-107754.537	-3359.618	6.617	-28.459717	
G820-012	G820-010	89-54-20	32-55-45	13.89	11.659	7.551	-107742.878	-3352.067	20.785	242.332315	
G820-010	G820-009	88-25-18	301-21-03	4.44	2.312	-3.795	-107740.566	-3355.862	24.541	56.738792	
G820-009	G820-008	138-53-04	260-14-07	4.05	-0.687	-3.992	-107741.253	-3359.854	16.754	-11.509998	
G820-008	G820-007	135-09-09	215-23-16	11.01	-8.983	-6.381	-107750.236	-3366.235	6.381	-57.320523	
合計									倍面積	201.780869	
									面積	100.89	

面積（倍横距法）計算書

地番 = 15-12 器械点	視準点	内角	方向角	距離	緯距	経距	X座標	Y座標	倍横距	倍面積
G820-012	G820-013	90-01-44	122-57-29	6.79	-3.697	5.702	-107758.234	-3353.916	5.702	-21.080294
G820-013	G820-011	90-04-05	33-01-34	14.12	11.842	7.698	-107746.392	-3346.218	19.102	226.205884
G820-011	G820-010	87-58-15	300-59-49	6.82	3.514	-5.849	-107742.878	-3352.067	20.951	73.621814
G820-010	G820-012	91-55-56	212-55-45	13.89	-11.659	-7.551	-107754.537	-3359.618	7.551	-88.037109
合計									倍面積	190.710295
									面積	95.35

面積 (倍横距法) 計算書

地番 = 15-13

器械点	視準点	内角	方向角	距離	緯距	経距	X座標	Y座標	倍横距	倍面積
G820-013	G820-002	89-45-32	122-47-06	7.65	-4.146	6.437	-107762.380	-3347.479	6.437	-26.687802
G820-002	G820-001	94-35-09	37-22-15	4.11	3.272	2.499	-107759.108	-3344.980	15.373	50.300456
G820-001	G820-001A	181-28-54	38-51-09	7.60	5.924	4.772	-107753.184	-3340.208	22.644	134.155441
G820-001A	G820-2Z	180-00-00	38-51-09	2.74	2.139	1.723	-107751.045	-3338.485	29.139	62.315680
G820-2Z	G820-011	82-10-59	301-02-08	9.02	4.653	-7.733	-107746.392	-3346.218	23.129	107.619237
G820-011	G820-013	91-59-26	213-01-34	14.12	-11.842	-7.698	-107758.234	-3353.916	7.698	-91.159716
合計									倍面積	236.543296
									面積	118.27

面積 (倍横距法) 計算書

地番 = 15-14 器械点	視準点	内角	方向角	距離	緯距	経距	X座標	Y座標	倍横距	倍面積
G820-20MA	G820-20M	90-00-00	40-11-19	2.83	2.168	1.831	-107752.021	-3337.186	1.831	3.970435
G820-20M	913-2	86-42-59	306-54-18	1.31	0.787	-1.048	-107751.234	-3338.234	2.615	2.057807
913-2	G820-2Z	180-04-28	306-58-46	0.31	0.189	-0.251	-107751.045	-3338.485	1.316	0.248676
G820-2Z	G820-001A	91-52-23	218-51-09	2.74	-2.139	-1.723	-107753.184	-3340.208	-0.658	1.406977
G820-001A	G820-20MA	91-20-10	130-11-19	1.55	-1.005	1.190	-107754.189	-3339.017	-1.190	1.196797
合計									倍面積	8.880692
									面積	4.44

面積 (倍横距法) 計算書

地番 = 15-15 器械点	視準点	内角	方向角	距離	緯距	経距	X座標	Y座標	倍横距	倍面積
G820-001A	G820-001	88-39-50	218-51-09	7.60	-5.924	-4.772	-107759.108	-3344.980	-4.772	28.273517
G820-001	G820-002	178-31-06	217-22-15	4.11	-3.272	-2.499	-107762.380	-3347.479	-12.044	39.406906
G820-002	G820-003	88-05-37	125-27-52	1.18	-0.686	0.963	-107763.066	-3346.516	-13.580	9.315657
G820-003	G820-20MA	94-43-27	40-11-19	11.62	8.877	7.499	-107754.189	-3339.017	-5.118	-45.432877
G820-20MA	G820-001A	90-00-00	310-11-19	1.55	1.005	-1.190	-107753.184	-3340.208	1.190	1.196797
合計									倍面積	32.760000
									面積	16.38

面積 (倍横距法) 計算書

地番 = 16-1
器械点

器械点	視準点	内角	方向角	距離	緯距	経距	X座標	Y座標	倍横距	倍面積
KO-114	G760-55M	89-46-14	123-09-54	8.74	-4.782	7.317	-107701.272	-3492.406	7.317	-34.988956
G760-55M	G760-002	180-00-01	123-09-55	22.16	-12.124	18.552	-107713.396	-3473.854	33.186	-402.349414
G760-002	KO-111	179-48-25	122-58-20	2.87	-1.567	2.415	-107714.963	-3471.439	54.153	-84.834144
KO-111	G720-003	180-00-00	122-58-20	9.71	-5.288	8.152	-107720.251	-3463.287	64.720	-342.267960
G720-003	G720-004	180-10-01	123-08-21	38.73	-21.177	32.437	-107741.428	-3430.850	105.309	-2230.132797
G720-004	G710-002	180-02-00	123-10-21	11.57	-6.333	9.688	-107747.761	-3421.162	147.434	-933.700749
G710-002	G710-003	179-58-17	123-08-38	9.48	-5.186	7.942	-107752.947	-3413.220	165.064	-856.022909
G710-003	G710-032	180-02-29	123-11-07	15.99	-8.754	13.385	-107761.701	-3399.835	186.391	-1631.668511
G710-032	G710-004	180-00-12	123-11-19	12.57	-6.885	10.526	-107768.586	-3389.309	210.302	-1447.930604
G710-004	KOT185	167-53-27	111-04-46	2.82	-1.016	2.636	-107769.602	-3386.673	223.464	-227.064526
KOT185	KOT129	101-03-34	32-08-20	5.52	4.674	2.936	-107764.928	-3383.736	229.037	1070.545416
KOT129	11K81	88-59-20	301-07-40	3.00	1.553	-2.572	-107763.375	-3386.308	229.402	356.259552
11K81	11K60	182-00-38	303-08-18	122.70	67.080	-102.750	-107696.295	-3489.058	124.080	8323.299400
11K60	KO-112	179-55-59	303-04-17	8.79	4.800	-7.372	-107691.495	-3496.430	13.958	67.005705
KO-112	KO-114	90-19-23	213-23-40	5.98	-4.996	-3.293	-107696.490	-3499.723	3.293	-16.451862
合計									倍面積	1609.697641
									面積	804.84

面積 (倍横距法) 計算書

地番 = 16-2 器械点	視準点	内角	方向角	距離	緯距	経距	X座標	Y座標	倍横距	倍面積
G810-021	G810-023	43-09-12	303-06-20	6.71	3.667	-5.624	-107759.200	-3389.065	-5.624	-20.623208
G810-023	G810-022	179-58-56	303-05-16	6.51	3.557	-5.459	-107755.643	-3394.524	-16.707	-59.426799
G810-022	G810-024	179-58-16	303-03-32	6.46	3.529	-5.422	-107752.114	-3399.946	-27.588	-97.358052
G810-024	G810-025	180-19-39	303-23-11	5.49	3.023	-4.587	-107749.091	-3404.533	-37.597	-113.655731
G810-025	G810-026	179-38-17	303-01-28	5.46	2.979	-4.583	-107746.112	-3409.116	-46.767	-139.318893
G810-026	G810-027	180-01-57	303-03-25	5.52	3.012	-4.628	-107743.100	-3413.744	-55.978	-168.605736
G810-027	0	180-17-10	303-20-35	6.41	3.524	-5.356	-107739.576	-3419.100	-65.962	-232.450088
0	G810-032	179-46-02	303-06-37	7.50	4.102	-6.290	-107735.474	-3425.390	-77.608	-318.348016
G810-032	G810-033	180-07-22	303-13-59	7.47	4.097	-6.253	-107731.377	-3431.643	-90.151	-369.348647
G810-033	G810-72M	179-43-06	302-57-05	1.95	1.065	-1.643	-107730.312	-3433.286	-98.047	-104.420055
G810-72M	G810-034	179-59-14	302-56-19	2.96	1.610	-2.485	-107728.702	-3435.771	-102.175	-164.501750
G810-034	G810-035	180-14-43	303-11-02	15.13	8.284	-12.667	-107720.418	-3448.438	-117.327	-971.936868
G810-035	G810-037	179-57-03	303-08-05	49.18	26.885	-41.187	-107693.533	-3489.625	-171.181	-4602.201185
G810-037	11K60	45-15-52	168-23-57	2.82	-2.762	0.567	-107696.295	-3489.058	-211.801	584.994362
11K60	11K81	134-44-21	123-08-18	122.70	-67.080	102.750	-107763.375	-3386.308	-108.484	7277.106720
11K81	G810-021	136-48-50	79-57-08	2.91	0.508	2.867	-107762.867	-3383.441	-2.867	-1.456436
合計									倍面積	498.449618
									面積	249.22

面積 (倍横距法) 計算書

地番 = 16-3

器械点	視準点	内角	方向角	距離	緯距	経距	X座標	Y座標	倍横距	倍面積
11K60	G810-037	45-19-40	348-23-57	2.82	2.762	-0.567	-107693.533	-3489.625	-0.567	-1.566054
G810-037	KOT133	134-54-55	303-18-52	6.80	3.737	-5.685	-107689.796	-3495.310	-6.819	-25.481010
KOT133	KO-112	90-04-48	213-23-40	2.03	-1.698	-1.120	-107691.495	-3496.430	-13.624	23.136654
KO-112	11K60	89-40-37	123-04-17	8.79	-4.800	7.372	-107696.295	-3489.058	-7.372	35.387621
合計									倍面積	31.477211
									面積	15.73

面積 (倍横距法) 計算書

地番 = 16-4 器械点	視準点	内角	方向角	距離	緯距	経距	X座標	Y座標	倍横距	倍面積
KOT133	G810-037	89-55-12	123-18-52	6.80	-3.737	5.685	-107693.533	-3489.625	5.685	-21.243696
G810-037	G810-056	43-47-03	347-05-55	1.15	1.122	-0.257	-107692.411	-3489.882	11.114	12.469434
G810-056	G810-057	226-12-25	33-18-20	13.13	10.980	7.214	-107681.431	-3482.668	18.071	198.414938
G810-057	G810-001	180-01-09	33-19-29	22.66	18.937	12.451	-107662.494	-3470.217	37.736	714.598625
G810-001	G810-002	231-13-06	84-32-35	1.97	0.188	1.968	-107662.306	-3468.249	52.155	9.805061
G810-002	KOT135	42-33-54	307-06-29	7.53	4.549	-6.013	-107657.757	-3474.262	48.110	218.834834
KOT135	G800-011	86-09-34	213-16-03	1.35	-1.135	-0.744	-107658.892	-3475.006	41.353	-46.920641
G800-011	G800-60M	180-00-00	213-16-03	15.49	-12.953	-8.498	-107671.845	-3483.504	32.111	-415.928306
G800-60M	G800-016M	179-59-26	213-15-29	3.38	-2.830	-1.856	-107674.675	-3485.360	21.757	-61.571113
G800-016M	G800-012	178-18-08	211-33-37	0.47	-0.407	-0.250	-107675.082	-3485.610	19.651	-7.997785
G800-012	G800-013	181-50-03	213-23-40	16.82	-14.045	-9.259	-107689.127	-3494.869	10.142	-142.438452
G800-013	KOT133	180-00-00	213-23-40	0.80	-0.669	-0.441	-107689.796	-3495.310	0.441	-0.295395
合計									倍面積	457.727504
									面積	228.86

面積（倍横距法）計算書

地番 = 16-5

器械点	視準点	内角	方向角	距離	緯距	経距	X座標	Y座標	倍横距	倍面積
KOT135	G810-002	93-50-26	127-06-29	7.53	-4.549	6.013	-107662.306	-3468.249	6.013	-27.349161
G810-002	328KB	137-26-06	84-32-35	2.16	0.205	2.150	-107662.101	-3466.099	14.175	2.911804
328KB	328KA	41-16-31	305-49-06	1.45	0.850	-1.178	-107661.251	-3467.277	15.148	12.876733
328KA	KO-113	182-16-31	308-05-37	7.78	4.802	-6.126	-107656.448	-3473.403	7.844	37.669450
KO-113	KOT135	85-10-26	213-16-03	1.56	-1.309	-0.859	-107657.757	-3474.262	0.859	-1.124505
合計									倍面積	24.984321
									面積	12.49

面積 (倍横距法) 計算書

地番 = 16-6 器械点	視準点	内角	方向角	距離	緯距	経距	X座標	Y座標	倍横距	倍面積
G810-002	G810-003	41-16-07	125-48-42	25.88	-15.145	20.990	-107677.451	-3447.259	20.990	-317.893550
G810-003	G810-70M	180-03-57	125-52-39	12.85	-7.533	10.415	-107684.984	-3436.844	52.395	-394.691535
G810-70M	331	180-00-05	125-52-44	9.11	-5.341	7.384	-107690.325	-3429.460	70.194	-374.906154
331	330	91-12-02	37-04-46	1.25	1.003	0.758	-107689.322	-3428.702	78.336	78.571008
330	329KA	89-20-54	306-25-40	17.67	10.495	-14.221	-107678.827	-3442.923	64.873	680.860066
329KA	328KB	179-23-26	305-49-06	28.58	16.726	-23.176	-107662.101	-3466.099	27.476	459.569623
328KB	G810-002	138-43-29	264-32-35	2.16	-0.205	-2.150	-107662.306	-3468.249	2.150	-0.441689
合計									倍面積	131.067769
									面積	65.53

面積（倍横距法）計算書

地番 = 16-7										
器械点	視準点	内角	方向角	距離	緯距	経距	X座標	Y座標	倍横距	倍面積
G810-021	KOT131	41-41-47	120-47-39	0.84	-0.433	0.727	-107763.300	-3382.714	0.727	-0.315126
KOT131	G810-020	91-20-41	32-08-20	0.77	0.652	0.410	-107762.648	-3382.304	1.864	1.216116
G810-020	G810-021	46-57-32	259-05-52	1.15	-0.219	-1.137	-107762.867	-3383.441	1.137	-0.249003
合計									倍面積	0.651987
									面積	0.32

面積 (倍横距法) 計算書

地番 = 16-8

器械点	視準点	内角	方向角	距離	緯距	経距	X座標	Y座標	倍横距	倍面積
KOT129	KOT131	91-00-40	32-08-20	1.92	1.628	1.023	-107763.300	-3382.714	1.023	1.664319
KOT131	G810-021	88-39-19	300-47-39	0.84	0.433	-0.727	-107762.867	-3383.441	1.318	0.571154
G810-021	11K81	139-09-29	259-57-08	2.91	-0.508	-2.867	-107763.375	-3386.308	-2.276	1.156317
11K81	KOT129	41-10-32	121-07-40	3.00	-1.553	2.572	-107764.928	-3383.736	-2.572	3.993690
合計									倍面積	7.385480
									面積	3.69

面積 (倍横距法) 計算書

地番 = 16-9										
器械点	視準点	内角	方向角	距離	緯距	経距	X座標	Y座標	倍横距	倍面積
G810-023	G810-021	90-36-40	123-06-20	6.71	-3.667	5.624	-107762.867	-3383.441	5.624	-20.623208
G810-021	G810-020	135-59-32	79-05-52	1.15	0.219	1.137	-107762.648	-3382.304	12.385	2.712315
G810-020	G810-019	136-01-19	35-07-11	6.24	5.110	3.594	-107757.538	-3378.710	17.116	87.462760
G810-019	G810-038	87-39-59	302-47-10	7.84	4.246	-6.592	-107753.292	-3385.302	14.118	59.945028
G810-038	G810-023	89-42-30	212-29-40	7.00	-5.908	-3.763	-107759.200	-3389.065	3.763	-22.231804
合計									倍面積	107.265091
									面積	53.63

面積 (倍横距法) 計算書

地番 = 16-10										
器械点	視準点	内角	方向角	距離	緯距	経距	X座標	Y座標	倍横距	倍面積
G810-022	G810-023	90-38-05	123-05-16	6.51	-3.557	5.459	-107759.200	-3389.065	5.459	-19.417663
G810-023	G810-038	89-24-24	32-29-40	7.00	5.908	3.763	-107753.292	-3385.302	14.681	86.735348
G810-038	G810-039	90-20-07	302-49-47	6.52	3.535	-5.479	-107749.757	-3390.781	12.965	45.831275
G810-039	G810-022	89-37-24	212-27-11	6.97	-5.886	-3.743	-107755.643	-3394.524	3.743	-22.031298
合計									倍面積	91.117662
									面積	45.55

面積 (倍横距法) 計算書

地番 = 16-11		内角	方向角	距離	緯距	経距	X座標	Y座標	倍横距	倍面積
器械点	視準点									
G810-024	G810-022	90-15-28	123-03-32	6.46	-3.529	5.422	-107755.643	-3394.524	5.422	-19.134238
G810-022	G810-039	89-23-39	32-27-11	6.97	5.886	3.743	-107749.757	-3390.781	14.587	85.859082
G810-039	G810-77M	90-44-42	303-11-53	6.42	3.519	-5.378	-107746.238	-3396.159	12.952	45.578088
G810-77M	G810-024	89-36-11	212-48-04	6.99	-5.876	-3.787	-107752.114	-3399.946	3.787	-22.252412
合計									倍面積	90.050520
									面積	45.02

面積（倍横距法）計算書

地番 = 16-12

器械点	視準点	内角	方向角	距離	緯距	経距	X座標	Y座標	倍横距	倍面積
G810-77M	G810-039	90-23-23	123-11-53	6.42	-3.519	5.378	-107749.757	-3390.781	5.378	-18.925182
G810-039	G810-040	89-18-31	32-30-24	7.03	5.935	3.782	-107743.822	-3386.999	14.538	86.283030
G810-040	MB	180-04-12	32-34-36	7.02	5.923	3.785	-107737.899	-3383.214	22.105	130.925715
MB	810-53B	89-22-43	301-57-19	2.30	1.222	-1.959	-107736.677	-3385.173	23.930	29.239112
810-53B	G810-053L	270-17-35	32-14-54	0.05	0.043	0.027	-107736.634	-3385.146	21.999	0.948871
G810-053L	810-53A	180-00-00	32-14-54	0.65	0.550	0.347	-107736.084	-3384.799	22.373	12.305150
810-53A	810-57A	90-19-06	302-34-00	4.04	2.178	-3.410	-107733.906	-3388.209	19.310	42.057180
810-57A	G810-057L	90-14-34	212-48-34	0.65	-0.546	-0.352	-107734.452	-3388.561	15.548	-8.489208
G810-057L	G810-77M	179-59-56	212-48-30	14.02	-11.786	-7.598	-107746.238	-3396.159	7.598	-89.550028
合計									倍面積	184.794640
									面積	92.39

面積 (倍横距法) 計算書

地番 = 16-13		内角	方向角	距離	緯距	経距	X座標	Y座標	倍横距	倍面積
器械点	視準点									
G810-76M	G810-77M	89-39-29	122-25-47	5.49	-2.948	4.640	-107746.238	-3396.159	4.640	-13.678720
G810-77M	G810-057L	90-22-43	32-48-30	14.02	11.786	7.598	-107734.452	-3388.561	16.878	198.924108
G810-057L	D	89-34-27	302-22-57	3.96	2.122	-3.346	-107732.330	-3391.907	21.130	44.837860
D	J	180-29-03	302-52-00	1.54	0.838	-1.297	-107731.492	-3393.204	16.487	13.816106
J	G810-76M	89-54-18	212-46-18	14.03	-11.798	-7.595	-107743.290	-3400.799	7.595	-89.605810
合計									倍面積	154.293544
									面積	77.14

面積 (倍横距法) 計算書

地番 = 16-14										
器械点	視準点	内角	方向角	距離	緯距	経距	X座標	Y座標	倍横距	倍面積
G810-025	G810-024	90-37-04	123-23-11	5.49	-3.023	4.587	-107752.114	-3399.946	4.587	-13.866501
G810-024	G810-77M	89-24-53	32-48-04	6.99	5.876	3.787	-107746.238	-3396.159	12.961	76.158836
G810-77M	G810-76M	89-37-43	302-25-47	5.49	2.948	-4.640	-107743.290	-3400.799	12.108	35.694384
G810-76M	G810-025	90-20-20	212-46-07	6.89	-5.801	-3.734	-107749.091	-3404.533	3.734	-21.660934
合計									倍面積	76.325785
									面積	38.16

面積 (倍横距法) 計算書

地番 = 16-15

器械点	視準点	内角	方向角	距離	緯距	経距	X座標	Y座標	倍横距	倍面積
G810-026	G810-025	90-23-59	123-01-28	5.46	-2.979	4.583	-107749.091	-3404.533	4.583	-13.652757
G810-025	G810-76M	89-44-39	32-46-07	6.89	5.801	3.734	-107743.290	-3400.799	12.900	74.832900
G810-76M	G810-75M	90-48-30	303-34-37	5.48	3.033	-4.569	-107740.257	-3405.368	12.065	36.593145
G810-75M	G810-026	89-02-52	212-37-29	6.95	-5.855	-3.748	-107746.112	-3409.116	3.748	-21.944540
合計									倍面積	75.828748
									面積	37.91

面積 (倍横距法) 計算書

地番 = 16-16											
器械点	視準点	内角	方向角	距離	緯距	経距	X座標	Y座標	倍横距	倍面積	
G810-75M	G810-76M	90-56-51	123-34-37	5.48	-3.033	4.569	-107743.290	-3400.799	4.569	-13.857777	
G810-76M	J	89-11-41	32-46-18	14.03	11.798	7.595	-107731.492	-3393.204	16.733	197.415934	
J	I	90-06-43	302-53-01	5.51	2.996	-4.634	-107728.496	-3397.838	19.694	59.003224	
I	G810-75M	89-44-45	212-37-46	13.96	-11.761	-7.530	-107740.257	-3405.368	7.530	-88.560330	
合計									倍面積	154.001051	
									面積	77.00	

面積 (倍横距法) 計算書

地番 = 16-17 器械点	視準点	内角	方向角	距離	緯距	経距	X座標	Y座標	倍横距	倍面積
G810-74M	G810-75M	89-33-19	122-07-34	5.52	-2.940	4.682	-107740.257	-3405.368	4.682	-13.765080
G810-75M	I	90-30-12	32-37-46	13.96	11.761	7.530	-107728.496	-3397.838	16.894	198.690334
I	C	90-15-26	302-53-12	0.91	0.494	-0.764	-107728.002	-3398.602	23.660	11.688040
C	G810-044L	179-20-44	302-13-56	4.63	2.471	-3.919	-107725.531	-3402.521	18.977	46.892167
G810-044L	G810-74M	90-20-19	212-34-15	13.98	-11.786	-7.529	-107737.317	-3410.050	7.529	-88.736794
合計									倍面積	154.768667
									面積	77.38

面積 (倍横距法) 計算書

地番 = 16-18 器械点	視準点	内角	方向角	距離	緯距	経距	X座標	Y座標	倍横距	倍面積
G810-027	G810-026	90-29-16	123-03-25	5.52	-3.012	4.628	-107746.112	-3409.116	4.628	-13.939536
G810-026	G810-75M	89-34-04	32-37-29	6.95	5.855	3.748	-107740.257	-3405.368	13.004	76.138420
G810-75M	G810-74M	89-30-05	302-07-34	5.52	2.940	-4.682	-107737.317	-3410.050	12.070	35.485800
G810-74M	G810-027	90-26-35	212-34-09	6.86	-5.783	-3.694	-107743.100	-3413.744	3.694	-21.362402
合計									倍面積	76.322282
									面積	38.16

面積 (倍横距法) 計算書

地番 = 16-19

器械点	視準点	内角	方向角	距離	緯距	経距	X座標	Y座標	倍横距	倍面積
0	G810-027	90-14-17	123-20-35	6.41	-3.524	5.356	-107743.100	-3413.744	5.356	-18.874544
G810-027	G810-74M	89-13-34	32-34-09	6.86	5.783	3.694	-107737.317	-3410.050	14.406	83.309898
G810-74M	G810-78M	90-16-40	302-50-49	6.35	3.445	-5.336	-107733.872	-3415.386	12.764	43.971980
G810-78M	T	89-52-39	212-43-28	0.64	-0.540	-0.347	-107734.412	-3415.733	7.081	-3.823740
T	0	180-22-50	213-06-18	6.16	-5.164	-3.367	-107739.576	-3419.100	3.367	-17.387188
合計									倍面積	87.196406
									面積	43.59

面積 (倍横距法) 計算書

地番 = 16-20

器械点	視準点	内角	方向角	距離	緯距	経距	X座標	Y座標	倍横距	倍面積
G810-78M	G810-74M	90-04-27	122-50-49	6.35	-3.445	5.336	-107737.317	-3410.050	5.336	-18.382520
G810-74M	G810-044L	89-43-26	32-34-15	13.98	11.786	7.529	-107725.531	-3402.521	18.201	214.516986
G810-044L	G810-009M	89-27-29	302-01-44	3.37	1.791	-2.863	-107723.740	-3405.384	22.867	40.954797
G810-009M	V	180-53-03	302-54-47	2.94	1.600	-2.472	-107722.140	-3407.856	17.532	28.051200
V	U	89-42-07	212-36-54	6.99	-5.890	-3.769	-107728.030	-3411.625	11.291	-66.503990
U	G810-78M	180-09-28	212-46-22	6.94	-5.842	-3.761	-107733.872	-3415.386	3.761	-21.971762
合計									倍面積	176.664711
									面積	88.33

面積（倍横距法）計算書

地番 = 16-21										
器械点	視準点	内角	方向角	距離	緯距	経距	X座標	Y座標	倍横距	倍面積
G810-045A	T	90-04-34	122-50-56	1.47	-0.802	1.241	-107734.412	-3415.733	1.241	-0.995132
T	G810-78M	89-52-32	32-43-28	0.64	0.540	0.347	-107733.872	-3415.386	2.830	1.528172
G810-78M	U	180-02-54	32-46-22	6.94	5.842	3.761	-107728.030	-3411.625	6.938	40.531497
U	G810-047A	90-01-23	302-47-45	1.47	0.800	-1.242	-107727.230	-3412.867	9.457	7.566969
G810-047A	G810-045A	89-58-37	212-46-22	7.58	-6.381	-4.108	-107733.610	-3416.974	4.108	-26.209506
合計									倍面積	22.422000
									面積	11.21

面積 (倍横距法) 計算書

地番 = 16-22										
器械点	視準点	内角	方向角	距離	緯距	経距	X座標	Y座標	倍横距	倍面積
G810-045	G810-032	90-10-30	213-01-26	6.13	-5.140	-3.341	-107735.474	-3425.390	-3.341	17.172740
G810-032	O	90-05-11	123-06-37	7.50	-4.102	6.290	-107739.576	-3419.100	-0.392	1.607984
O	T	89-59-41	33-06-18	6.16	5.164	3.367	-107734.412	-3415.733	9.265	47.844460
T	G810-045A	89-44-38	302-50-56	1.47	0.802	-1.241	-107733.610	-3416.974	11.391	9.130333
G810-045A	G810-045	180-00-00	302-50-56	6.04	3.276	-5.075	-107730.334	-3422.049	5.075	16.626315
合計									倍面積	92.381832
									面積	46.19

面積 (倍横距法) 計算書

地番 = 16-23 器械点	視準点	内角	方向角	距離	緯距	経距	X座標	Y座標	倍横距	倍面積
G810-033	G810-032	90-13-00	123-13-59	7.47	-4.097	6.253	-107735.474	-3425.390	6.253	-25.618541
G810-032	G810-045	89-47-27	33-01-26	6.13	5.140	3.341	-107730.334	-3422.049	15.847	81.453580
G810-045	G810-046	89-52-01	302-53-27	7.47	4.060	-6.278	-107726.274	-3428.327	12.910	52.414600
G810-046	G810-033	90-07-32	213-00-59	6.08	-5.103	-3.316	-107731.377	-3431.643	3.316	-16.921548
合計									倍面積	91.328091
									面積	45.66

面積（倍横距法）計算書

地番 = 16-24											
器械点	視準点	内角	方向角	距離	緯距	経距	X座標	Y座標	倍横距	倍面積	
G810-047A	G810-047	90-01-23	302-47-45	13.48	7.304	-11.335	-107719.926	-3424.202	-11.335	-82.791138	
G810-047	G810-046	90-13-14	213-00-59	7.57	-6.348	-4.125	-107726.274	-3428.327	-26.795	170.097715	
G810-046	G810-045	89-52-28	122-53-27	7.47	-4.060	6.278	-107730.334	-3422.049	-24.642	100.048474	
G810-045	G810-045A	179-57-29	122-50-56	6.04	-3.276	5.075	-107733.610	-3416.974	-13.290	43.543575	
G810-045A	G810-047A	89-55-26	32-46-22	7.58	6.381	4.108	-107727.230	-3412.867	-4.108	-26.209506	
合計									倍面積	204.689120	
									面積	102.34	

面積 (倍横距法) 計算書

地番 = 16-25

器械点	視準点	内角	方向角	距離	緯距	経距	X座標	Y座標	倍横距	倍面積
G810-047	G810-047A	90-33-58	122-47-45	13.48	-7.304	11.335	-107727.230	-3412.867	11.335	-82.791138
G810-047A	U	180-00-00	122-47-45	1.47	-0.800	1.242	-107728.030	-3411.625	23.912	-19.132870
U	V	89-49-09	32-36-54	6.99	5.890	3.769	-107722.140	-3407.856	28.923	170.356470
V	AM	90-29-41	303-06-35	5.03	2.752	-4.220	-107719.388	-3412.076	28.472	78.354944
AM	G810-1Z	180-07-27	303-14-02	8.04	4.411	-6.732	-107714.977	-3418.808	17.520	77.280720
G810-1Z	G810-2Z	93-25-20	216-39-22	0.05	-0.043	-0.032	-107715.020	-3418.840	10.756	-0.462508
G810-2Z	G810-048	266-30-15	303-09-37	1.92	1.050	-1.607	-107713.970	-3420.447	9.117	9.572850
G810-048	G810-047	89-04-10	212-13-47	7.04	-5.956	-3.755	-107719.926	-3424.202	3.755	-22.364780
合計									倍面積	210.813688
									面積	105.40

面積 (倍横距法) 計算書

地番 = 16-26 器械点	視準点	内角	方向角	距離	緯距	經距	X座標	Y座標	倍横距	倍面積
G810-72M	G810-033	90-00-36	122-57-05	1.95	-1.065	1.643	-107731.377	-3431.643	1.643	-1.749795
G810-033	G810-046	90-03-54	33-00-59	6.08	5.103	3.316	-107726.274	-3428.327	6.602	33.690006
G810-046	G810-047	180-00-00	33-00-59	7.57	6.348	4.125	-107719.926	-3424.202	14.043	89.144964
G810-047	G810-73M	89-46-22	302-47-21	1.97	1.070	-1.661	-107718.856	-3425.863	16.507	17.662490
G810-73M	G810-72M	90-09-08	212-56-29	13.65	-11.456	-7.423	-107730.312	-3433.286	7.423	-85.037888
合計									倍面積	53.709777
									面積	26.85

面積 (倍横距法) 計算書

地番 = 16-27 器械点	視準点	内角	方向角	距離	緯距	経距	X座標	Y座標	倍横距	倍面積
G810-034	G810-72M	90-09-55	122-56-19	2.96	-1.610	2.485	-107730.312	-3433.286	2.485	-4.000850
G810-72M	G810-73M	90-00-10	32-56-29	13.65	11.456	7.423	-107718.856	-3425.863	12.393	141.974208
G810-73M	G810-047	269-50-52	122-47-21	1.97	-1.070	1.661	-107719.926	-3424.202	21.477	-22.980390
G810-047	G810-048	89-26-26	32-13-47	7.04	5.956	3.755	-107713.970	-3420.447	26.893	160.174708
G810-048	G810-050	90-43-32	302-57-19	4.91	2.671	-4.120	-107711.299	-3424.567	26.528	70.856288
G810-050	G810-034	89-49-05	212-46-24	20.69	-17.403	-11.204	-107728.702	-3435.771	11.204	-194.983212
合計									倍面積	151.040752
									面積	75.52

面積 (倍横距法) 計算書

地番 = 16-28 器械点	視準点	内角	方向角	距離	緯距	経距	X座標	Y座標	倍横距	倍面積
G810-035	G810-034	89-53-34	123-11-02	15.13	-8.284	12.667	-107728.702	-3435.771	12.667	-104.933428
G810-034	G810-050	89-35-22	32-46-24	20.69	17.403	11.204	-107711.299	-3424.567	36.538	635.870814
G810-050	G810-005	179-52-52	32-39-16	13.98	11.770	7.543	-107699.529	-3417.024	55.285	650.704450
G810-005	G810-004	93-55-20	306-34-36	14.89	8.874	-11.959	-107690.655	-3428.983	50.869	451.411506
G810-004	G810-036	86-31-02	213-05-38	21.61	-18.110	-11.803	-107708.765	-3440.786	27.107	-490.907770
G810-036	G810-035	180-11-50	213-17-28	13.94	-11.653	-7.652	-107720.418	-3448.438	7.652	-89.168756
合計									倍面積	1052.976816
									面積	526.48

面積 (倍横距法) 計算書

地番 = 16-29 器械点	視準点	内角	方向角	距離	緯距	経距	X座標	Y座標	倍横距	倍面積
G810-056	G810-037	133-47-35	167-05-55	1.15	-1.122	0.257	-107693.533	-3489.625	0.257	-0.288354
G810-037	G810-035	136-02-10	123-08-05	49.18	-26.885	41.187	-107720.418	-3448.438	41.701	-1121.131385
G810-035	G810-036	90-09-23	33-17-28	13.94	11.653	7.652	-107708.765	-3440.786	90.540	1055.062620
G810-036	G810-71M	89-45-32	303-03-00	9.68	5.280	-8.115	-107703.485	-3448.901	90.077	475.606560
G810-71M	G810-051M	180-00-17	303-03-17	12.72	6.943	-10.669	-107696.542	-3459.570	71.293	494.987299
G810-051M	G810-057	180-08-19	303-11-36	27.60	15.111	-23.098	-107681.431	-3482.668	37.526	567.055386
G810-057	G810-056	90-06-44	213-18-20	13.13	-10.980	-7.214	-107692.411	-3489.882	7.214	-79.209720
合計									倍面積	1392.082406
									面積	696.04

面積 (倍横距法) 計算書

地番 = 16-30

器械点	視準点	内角	方向角	距離	緯距	経距	X座標	Y座標	倍横距	倍面積
G810-057	G810-051M	89-52-07	123-11-36	27.60	-15.111	23.098	-107696.542	-3459.570	23.098	-349.033878
G810-051M	G810-003	89-37-23	32-48-59	22.71	19.091	12.311	-107677.451	-3447.259	58.507	1116.957137
G810-003	G810-002	92-59-43	305-48-42	25.88	15.145	-20.990	-107662.306	-3468.249	49.828	754.645060
G810-002	G810-001	138-43-53	264-32-35	1.97	-0.188	-1.968	-107662.494	-3470.217	26.870	-5.051560
G810-001	G810-057	128-46-54	213-19-29	22.66	-18.937	-12.451	-107681.431	-3482.668	12.451	-235.784587
合計									倍面積	1281.732172
									面積	640.86

面積 (倍横距法) 計算書

地番 = 16-31										
器械点	視準点	内角	方向角	距離	緯距	経距	X座標	Y座標	倍横距	倍面積
G810-051M	G810-71M	90-14-18	123-03-17	12.72	-6.943	10.669	-107703.485	-3448.901	10.669	-74.074867
G810-71M	G810-70M	90-02-14	33-05-31	22.08	18.501	12.057	-107684.984	-3436.844	33.395	617.840895
G810-70M	G810-003	92-47-08	305-52-39	12.85	7.533	-10.415	-107677.451	-3447.259	35.037	263.933721
G810-003	G810-051M	86-56-20	212-48-59	22.71	-19.091	-12.311	-107696.542	-3459.570	12.311	-235.029301
合計									倍面積	572.670448
									面積	286.33

面積 (倍横距法) 計算書

地番 = 16-32 器械点	視準点	内角	方向角	距離	緯距	経距	X座標	Y座標	倍横距	倍面積
G810-71M	G810-036	89-57-29	123-03-00	9.68	-5.280	8.115	-107708.765	-3440.786	8.115	-42.847200
G810-036	G810-004	90-02-38	33-05-38	21.61	18.110	11.803	-107690.655	-3428.983	28.033	507.677630
G810-004	331	91-34-57	304-40-35	0.58	0.330	-0.477	-107690.325	-3429.460	39.359	12.988470
331	G810-70M	181-12-09	305-52-44	9.11	5.341	-7.384	-107684.984	-3436.844	31.498	168.230818
G810-70M	G810-71M	87-12-47	213-05-31	22.08	-18.501	-12.057	-107703.485	-3448.901	12.057	-223.066557
合計									倍面積	422.983161
									面積	211.49

面積 (倍横距法) 計算書

地番 = 16-33

器械点	視準点	内角	方向角	距離	緯距	経距	X座標	Y座標	倍横距	倍面積
G810-005	G810-050	86-03-51	212-39-16	13.98	-11.770	-7.543	-107711.299	-3424.567	-7.543	88.781110
G810-050	G810-048	90-18-03	122-57-19	4.91	-2.671	4.120	-107713.970	-3420.447	-10.966	29.290186
G810-048	G810-2Z	180-12-18	123-09-37	1.92	-1.050	1.607	-107715.020	-3418.840	-5.239	5.500950
G810-2Z	G810-1Z	93-29-45	36-39-22	0.05	0.043	0.032	-107714.977	-3418.808	-3.600	-0.154800
G810-1Z	G810-006	175-59-06	32-38-28	13.49	11.367	7.281	-107703.610	-3411.527	3.713	42.205671
G810-006	G810-005	93-56-57	306-35-25	6.84	4.081	-5.497	-107699.529	-3417.024	5.497	22.433257
合計									倍面積	188.056374
									面積	94.02

面積 (倍横距法) 計算書

地番 = 16-34 器械点	視準点	内角	方向角	距離	緯距	経距	X座標	Y座標	倍横距	倍面積
G810-006	G810-1Z	86-32-24	212-38-28	13.49	-11.367	-7.281	-107714.977	-3418.808	-7.281	82.763127
G810-1Z	AM	90-35-34	123-14-02	8.04	-4.411	6.732	-107719.388	-3412.076	-7.830	34.538130
AM	G810-007	89-09-03	32-23-05	13.09	11.062	7.016	-107708.326	-3405.060	5.918	65.464916
G810-007	G810-006	93-42-59	306-06-04	8.00	4.716	-6.467	-107703.610	-3411.527	6.467	30.498372
合計									倍面積	213.264545
									面積	106.63

面積 (倍横距法) 計算書

地番 = 16-35										
器械点	視準点	内角	方向角	距離	緯距	経距	X座標	Y座標	倍横距	倍面積
G810-007	AM	86-39-51	212-23-05	13.09	-11.062	-7.016	-107719.388	-3412.076	-7.016	77.610992
AM	V	90-43-30	123-06-35	5.03	-2.752	4.220	-107722.140	-3407.856	-9.812	27.002624
V	G810-009M	179-48-12	122-54-47	2.94	-1.600	2.472	-107723.740	-3405.384	-3.120	4.992000
G810-009M	G810-008	89-30-00	32-24-47	12.79	10.801	6.858	-107712.939	-3398.526	6.210	67.074210
G810-008	332	91-47-59	304-12-46	2.64	1.487	-2.187	-107711.452	-3400.713	10.881	16.180047
332	G810-007	181-30-28	305-43-14	5.35	3.126	-4.347	-107708.326	-3405.060	4.347	13.588722
合計									倍面積	206.448595
									面積	103.22

面積 (倍横距法) 計算書

地番 = 16-36										
器械点	視準点	内角	方向角	距離	緯距	経距	X座標	Y座標	倍横距	倍面積
G810-009M	G810-044L	89-36-57	122-01-44	3.37	-1.791	2.863	-107725.531	-3402.521	2.863	-5.127633
G810-044L	C	180-12-12	122-13-56	4.63	-2.471	3.919	-107728.002	-3398.602	9.645	-23.832795
C	G810-011	90-02-43	32-16-39	12.81	10.834	6.843	-107717.168	-3391.759	20.407	221.089438
G810-011	G810-008	89-43-32	302-00-11	7.98	4.229	-6.767	-107712.939	-3398.526	20.483	86.622607
G810-008	G810-009M	90-24-36	212-24-47	12.79	-10.801	-6.858	-107723.740	-3405.384	6.858	-74.073258
合計									倍面積	204.678359
									面積	102.33

面積 (倍横距法) 計算書

地番 = 16-37										
器械点	視準点	内角	方向角	距離	緯距	経距	X座標	Y座標	倍横距	倍面積
C	I	90-36-33	122-53-12	0.91	-0.494	0.764	-107728.496	-3397.838	0.764	-0.377416
I	J	179-59-49	122-53-01	5.51	-2.996	4.634	-107731.492	-3393.204	6.162	-18.461352
J	D	179-58-59	122-52-00	1.54	-0.838	1.297	-107732.330	-3391.907	12.093	-10.133934
D	G810-012	89-42-13	32-34-13	12.82	10.811	6.906	-107721.519	-3385.001	20.296	219.420056
G810-012	G810-011	90-12-16	302-46-29	8.03	4.351	-6.758	-107717.168	-3391.759	20.444	88.951844
G810-011	C	89-30-10	212-16-39	12.81	-10.834	-6.843	-107728.002	-3398.602	6.843	-74.137062
合計									倍面積	205.262136
									面積	102.63

面積 (倍横距法) 計算書

地番 = 16-38										
器械点	視準点	内角	方向角	距離	緯距	経距	X座標	Y座標	倍横距	倍面積
D	G810-057L	89-48-44	122-22-57	3.96	-2.122	3.346	-107734.452	-3388.561	3.346	-7.100212
G810-057L	810-57A	90-25-37	32-48-34	0.65	0.546	0.352	-107733.906	-3388.209	7.044	3.846024
810-57A	810-53A	269-45-26	122-34-00	4.04	-2.178	3.410	-107736.084	-3384.799	10.806	-23.535468
810-53A	G810-013	89-41-10	32-15-10	11.98	10.136	6.396	-107725.948	-3378.403	20.612	208.923232
G810-013	G810-012	91-37-09	303-52-19	7.94	4.429	-6.598	-107721.519	-3385.001	20.410	90.395890
G810-012	D	88-41-54	212-34-13	12.82	-10.811	-6.906	-107732.330	-3391.907	6.906	-74.660766
合計									倍面積	197.868700
									面積	98.93

面積 (倍横距法) 計算書

地番 = 16-39 器械点	視準点	内角	方向角	距離	緯距	経距	X座標	Y座標	倍横距	倍面積
N	G810-014	88-50-05	32-22-08	12.49	10.556	6.691	-107730.454	-3371.737	6.691	70.630196
G810-014	G810-013	91-41-19	304-03-27	8.04	4.506	-6.666	-107725.948	-3378.403	6.716	30.262296
G810-013	810-53A	88-11-43	212-15-10	11.98	-10.136	-6.396	-107736.084	-3384.799	-6.346	64.323056
810-53A	G810-053L	179-59-44	212-14-54	0.65	-0.550	-0.347	-107736.634	-3385.146	-13.089	7.198950
G810-053L	810-53B	180-00-00	212-14-54	0.05	-0.043	-0.027	-107736.677	-3385.173	-13.463	0.580707
810-53B	MB	89-42-25	121-57-19	2.30	-1.222	1.959	-107737.899	-3383.214	-11.532	14.089898
MB	M	90-37-17	32-34-36	0.05	0.043	0.027	-107737.856	-3383.187	-9.545	-0.410229
M	N	270-57-27	123-32-03	5.70	-3.154	4.759	-107741.010	-3378.428	-4.759	15.009886
合計									倍面積	201.684760
									面積	100.84

面積 (倍横距法) 計算書

地番 = 16-40										
器械点	視準点	内角	方向角	距離	緯距	経距	X座標	Y座標	倍横距	倍面積
G810-017	G810-016	92-25-24	35-29-03	9.59	7.812	5.569	-107738.281	-3365.050	5.569	43.505028
G810-016	G810-015	134-35-44	350-04-47	4.05	3.991	-0.698	-107734.290	-3365.748	10.440	41.666040
G810-015	G810-014	132-33-37	302-38-24	7.11	3.836	-5.989	-107730.454	-3371.737	3.753	14.396508
G810-014	N	89-43-44	212-22-08	12.49	-10.556	-6.691	-107741.010	-3378.428	-8.927	94.233412
N	G810-017	90-41-31	123-03-39	9.31	-5.083	7.809	-107746.093	-3370.619	-7.809	39.693147
合計									倍面積	233.494135
									面積	116.74

面積 (倍横距法) 計算書

地番 = 16-41

器械点	視準点	内角	方向角	距離	緯距	経距	X座標	Y座標	倍横距	倍面積
G810-018	G810-017	91-50-15	35-07-25	7.09	5.803	4.082	-107746.093	-3370.619	4.082	23.687846
G810-017	N	87-56-14	303-03-39	9.31	5.083	-7.809	-107741.010	-3378.428	0.355	1.804465
N	M	180-28-24	303-32-03	5.70	3.154	-4.759	-107737.856	-3383.187	-12.213	-38.519802
M	MB	89-02-33	212-34-36	0.05	-0.043	-0.027	-107737.899	-3383.214	-16.999	0.730574
MB	G810-040	180-00-00	212-34-36	7.02	-5.923	-3.785	-107743.822	-3386.999	-20.811	123.266770
G810-040	G810-018	90-42-34	123-17-10	14.71	-8.074	12.298	-107751.896	-3374.701	-12.298	99.294052
合計									倍面積	210.263905
									面積	105.13

面積（倍横距法）計算書

地番 = 16-42

器械点	視準点	内角	方向角	距離	緯距	経距	X座標	Y座標	倍横距	倍面積
G810-039	G810-038	90-19-23	122-49-47	6.52	-3.535	5.479	-107753.292	-3385.302	5.479	-19.368265
G810-038	G810-019	179-57-23	122-47-10	7.84	-4.246	6.592	-107757.538	-3378.710	17.550	-74.517300
G810-019	G810-018	92-36-36	35-23-46	6.92	5.642	4.009	-107751.896	-3374.701	28.151	158.827942
G810-018	G810-040	87-53-24	303-17-10	14.71	8.074	-12.298	-107743.822	-3386.999	19.862	160.365788
G810-040	G810-039	89-13-14	212-30-24	7.03	-5.935	-3.782	-107749.757	-3390.781	3.782	-22.446170
合計									倍面積	202.861995
									面積	101.43