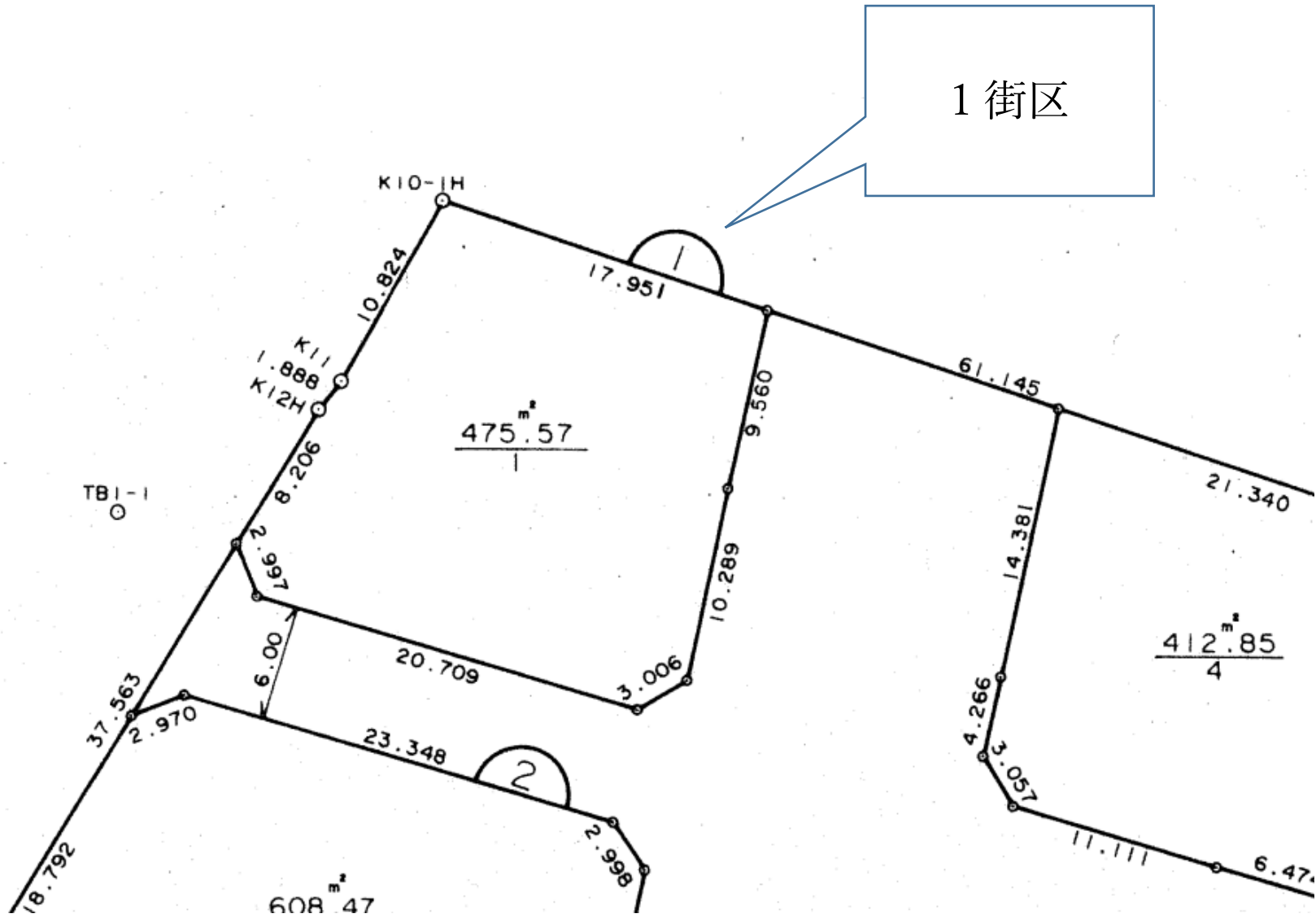


# 1 街区



画地面積(倍横距法)計算書

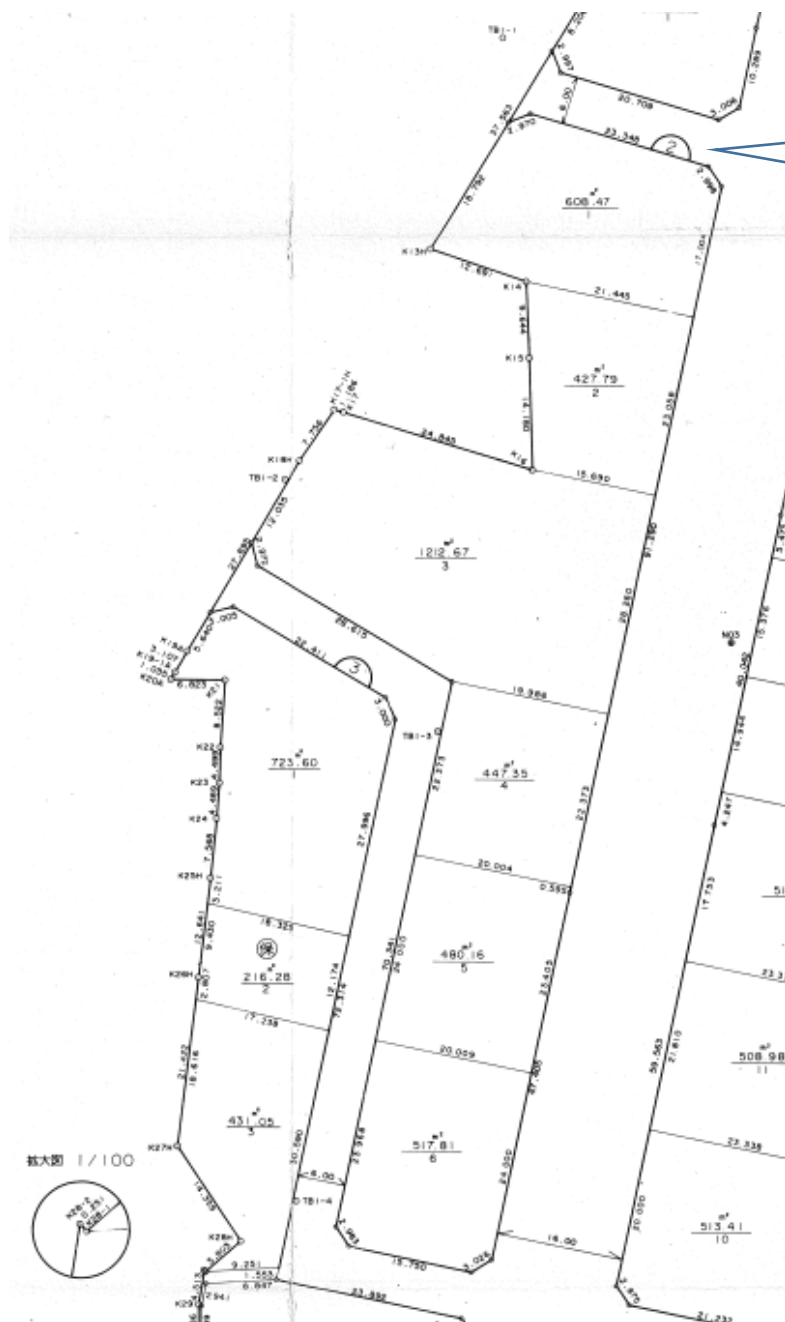
( )頁

作成日 99/08/03  
現場名 追分東部 画地

ブロック番号 = [01-01] L

点名	X座標	Y座標	半径	辺長	方向角	内角	弧長	円弧部面積
[1-1 ]	-110443.219	-3007.492				127-49-55		
[1-2 ]	-110446.009	-3006.398		2.997	158-34-51	127-42-47		
[1-3 ]	-110451.819	-2986.521		20.709	106-17-38	132-28-28		
[1-4 ]	-110450.261	-2983.951		3.006	58-46- 6	132-41-11		
{00103 }	-110440.177	-2981.907		10.289	11-27-17	180-32-31		
{00104 }	-110430.826	-2979.920		9.560	11-59-48	96-21-32		
{K10-1H }	-110425.173	-2996.958		17.951	288-21-20	100-13-11		
{K11 }	-110434.678	-3002.135		10.824	208-34-31	189-22-53		
{K12H }	-110436.167	-3003.297		1.888	217-57-24	172-47-32		
[1-1 ]	-110443.219	-3007.492		8.206	210-44-56			
							倍面積	951.150505
							面積	475.5752525

2 街区



2 街区

面地面積(倍横距法)計算書

( )頁

作成日 99/08/02  
現場名 追分東部 画地

ブロック番号 = [02-01] L

点名	X座標	Y座標	半径	辺長	方向角	内角	弧長	円弧部面積
[2-1 ]	-110451.187	-3010.140				141-44-49		
[2-2 ]	-110452.299	-3012.894		2.970	248- 0-45	142-44-11		
[K13H ]	-110468.449	-3022.502		18.792	210-44-56	77-48-58		
[K14 ]	-110472.489	-3010.471		12.691	108-33-54	173-13-22		
[2-22 ]	-110476.870	-2989.479		21.445	101-47-16	89-49-41		
[2-9 ]	-110460.214	-2986.055		17.004	11-36-57	134-29-13		
[2-10 ]	-110457.726	-2987.727		2.998	326- 6-10	140- 9-46		
[2-1 ]	-110451.187	-3010.140		23.348	286-15-56			

倍面積 1216.955555  
面積 608.4777775

面計面積(倍横距法)計算書

( )頁

作成日 99/08/02  
現場名 追分東部 画地

ブロック番号 = [02-02] L

点名	X座標	Y座標	半径	辺長	方向角	内角	弧長	円弧部面積
[2-22 ]	-110476.870	-2989.479		21.445	281-47-16	90-10-19		
[K14 ]	-110472.489	-3010.471		9.644	177-14-29	75-27-13		
[K15 ]	-110482.122	-3010.007		14.180	177-54-20	180-39-51		
[K16 ]	-110496.293	-3009.489		15.690	101-37-42	103-43-22		
[2-30 ]	-110499.456	-2994.121		23.058	11-36-57	89-59-15		
[2-22 ]	-110476.870	-2989.479						
							倍面積	855.590958
							面積	427.7954790

面計面積(倍横距法)計算書

( )頁

作成日 99/08/02  
現場名 追分東部 画地

ブロック番号 = [02-03] L

点名	X座標	Y座標	半径	辺長	方向角	内角	弧長	円弧部面積
[2-30 ]	-110499.456	-2994.121				90-0-45		
[K16 ]	-110496.293	-3009.489		15.690	281-37-42	185-3-15		
[K17 ]	-110489.161	-3033.288		24.845	286-40-57	179-30-48		
[K17-1H ]	-110488.830	-3034.427		1.186	286-11-45	107-33-37		
[K18H ]	-110495.278	-3038.737		7.756	213-45-22	176-22-10		
[2-3 ]	-110505.688	-3044.777		12.035	210-7-32	135-20-25		
[2-4 ]	-110508.565	-3044.031		2.972	165-27-57	135-4-54		
[00203 ]	-110523.109	-3019.388		28.615	120-32-51	161-4-51		
[2-29 ]	-110527.137	-2999.812		19.986	101-37-42	89-59-15		
[2-30 ]	-110499.456	-2994.121		28.260	11-36-57			
							倍面積	2425.353476
							面積	1212.6767380

面計面積(倍横距法)計算書

( )頁

作成日 99/08/02  
現場名 追分東部 画地

ブロック番号 = [02-04] L

点名	X座標	Y座標	半径	辺長	方向角	内角	弧長	円弧部面積
[2-29 ]	-110527.137	-2999.812		19.986	281-37-42	90-0-45		
[00203 ]	-110523.109	-3019.388		22.373	191-39-44	90-2-2		
[2-32 ]	-110545.020	-3023.910		20.004	101-37-42	89-57-58		
[2-28 ]	-110549.052	-3004.316		22.373	11-36-57	89-59-15		
[2-29 ]	-110527.137	-2999.812						
							倍面積	894.700409
							面積	447.3502045

面計面積(倍横距法)計算書

( )頁

作成日 99/08/02  
現場名 追分東部 画地

ブロック番号 = [02-05] L

点名	X座標	Y座標	半径	辺長	方向角	内角	弧長	円弧部面積
[2-28 ]	-110549.052	-3004.316		20.004	281-37-42	90-0-45		
[2-32 ]	-110545.020	-3023.910		24.000	191-39-44	90-2-2		
[2-31 ]	-110568.524	-3028.762		20.009	101-37-42	89-57-58		
[2-27 ]	-110572.557	-3009.163		23.405	11-39-8	90-1-26		
[2-17 ]	-110549.635	-3004.436		0.595	11-36-57	179-57-49		
[2-28 ]	-110549.052	-3004.316						
							倍面積	960.325262
							面積	480.1626310



面計面積(倍横距法)計算書

( )頁

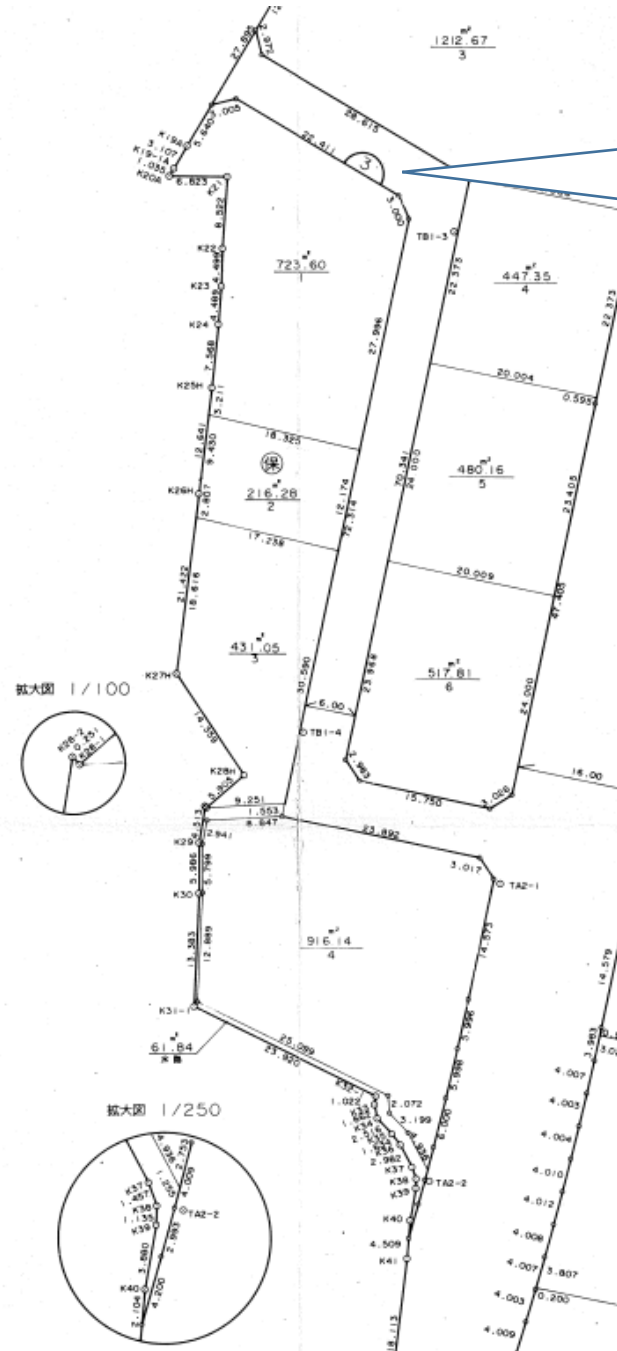
作成日 99/08/02  
現場名 追分東部 画地

ブロック番号 = [02-06] L

点名	X座標	Y座標	半径	辺長	方向角	内角	弧長	円弧部面積
[2-27 ]	-110572.557	-3009.163				89-58-34		
[2-31 ]	-110568.524	-3028.762		20.009	281-37-42	90- 2- 2		
[2-5 ]	-110591.998	-3033.607		23.968	191-39-44	135- 9-10		
[2-6 ]	-110594.495	-3031.974		2.983	146-48-54	134-56- 7		
[2-7 ]	-110597.702	-3016.553		15.750	101-45- 1	135-26-13		
[2-8 ]	-110596.063	-3014.011		3.026	57-11-14	134-27-54		
[2-27 ]	-110572.557	-3009.163		24.000	11-39- 8			

倍面積 1035.627549  
面積 517.8137745

3 街区



3 街区

画地面積(倍横距法)計算書

( )頁

作成日 99/08/02  
現場名 追分東部 画地

ブロック番号 = [03-01] L

点名	X座標	Y座標	半径	辺長	方向角	内角	弧長	円弧部面積
[3-1 ]	-110513.766	-3047.000				134-45-18		
[3-2 ]	-110514.527	-3049.906		3.005	255-19-33	134-47-59		
[K19A ]	-110519.406	-3052.737		5.640	210- 7-32	180- 0- 0		
[K19-1A ]	-110522.093	-3054.296		3.107	210- 7-32	180- 0- 0		
[K20A ]	-110522.988	-3054.816		1.035	210- 7-32	60-12-15		
[K21 ]	-110523.028	-3047.994		6.823	90-19-47	273- 8-25		
[K22 ]	-110531.534	-3048.509		8.522	183-28-12	177-54- 6		
[K23 ]	-110536.031	-3048.617		4.499	181-22-18	182-30-22		
[K24 ]	-110540.510	-3048.921		4.489	183-52-40	181-40-12		
[K25H ]	-110548.043	-3049.652		7.568	185-32-52	180-58-38		
[3-7 ]	-110551.233	-3050.017		3.211	186-31-30	96-22- 5		
[3-13 ]	-110555.322	-3032.154		18.325	102-53-35	88-47-24		
[3-5 ]	-110527.906	-3026.485		27.996	11-40-59	144-21-11		
[3-6 ]	-110525.165	-3027.703		3.000	336- 2-10	144-32- 5		
[3-1 ]	-110513.766	-3047.000		22.411	300-34-15			

倍面積 1447.204082

面積 723.6020410

画地面积 (倍横距法) 計算書

( ) 頁

作成日 99/08/02  
現場名 追分東部 画地

ブロック番号 = [03-02] L

点名	X座標	Y座標	半径	辺長	方向角	内角	弧長	円弧部面積
[3-13 ]	-110555.322	-3032.154		18.325	282-53-35	91-12-36		
[3-7 ]	-110551.233	-3050.017		9.430	186-31-30	83-37-55		
[K26H ]	-110560.602	-3051.089		2.807	186-47- 8	180-15-38		
[3-8 ]	-110563.389	-3051.420		17.238	102-55-29	96- 8-21		
[3-12 ]	-110567.244	-3034.619		12.174	11-40-59	88-45-30		
[3-13 ]	-110555.322	-3032.154						
							倍面積	432.561830
							面積	216.2809150

画地面積(倍横距法)計算書

( )頁

作成日 99/08/02  
現場名 追分東部 画地

ブロック番号 = [03-03] L

点名	X座標	Y座標	半径	辺長	方向角	内角	弧長	円弧部面積
[3-12 ]	-110567.244	-3034.619				91-14-30		
[3-8 ]	-110563.389	-3051.420		17.238	282-55-29	83-51-39		
[K27H ]	-110581.874	-3053.620		18.616	186-47- 8	139-27-29		
[K28H ]	-110593.813	-3045.641		14.359	146-14-37	262- 2-22		
[K28-1 ]	-110597.742	-3050.049		5.905	228-16-59	38-21-33		
[3-11 ]	-110597.200	-3040.814		9.251	86-38-32	105- 2-27		
[3-12 ]	-110567.244	-3034.619		30.590	11-40-59			

倍面積 862.114163  
面積 431.0570815

面計面積(倍横距法)計算書

( )頁

作成日 99/08/02  
現場名 追分東部 画地

ブロック番号 = [03-04] L

点名	X座標	Y座標	半径	辺長	方向角	内角	弧長	円弧部面積
[3-14 ]	-110599.239	-3049.960				103-31- 6		
[3-15 ]	-110602.134	-3050.479		2.941	190- 9-41	169-31-13		
[3-17 ]	-110607.933	-3050.446		5.799	179-40-54	182-49-39		
[3-18 ]	-110620.810	-3051.011		12.889	182-30-33	113-32-15		
[3-19 ]	-110631.831	-3028.461		25.099	116- 2-48	239-42-43		
[3-20 ]	-110633.897	-3028.308		2.072	175-45-31	140-40-38		
[3-21 ]	-110636.215	-3026.103		3.199	136-26- 9	195-34-57		
[3-9 ]	-110640.574	-3023.787		4.936	152- 1- 6	42-22-53		
[3-C2 ]	-110637.907	-3023.103		2.753	14-23-59	179-35-38		
[3-C3 ]	-110632.085	-3021.652		6.000	13-59-37	179- 2- 0		
[3-C4 ]	-110626.241	-3020.300		5.998	13- 1-37	179-11-12		
[00303 ]	-110620.380	-3019.031		5.996	12-12-49	179-28-16		
[3-3 ]	-110606.109	-3016.080		14.573	11-41- 5	134-58-57		
[3-4 ]	-110603.588	-3017.738		3.017	326-40- 2	135- 5-10		
[00305 ]	-110598.721	-3041.128		23.892	281-45-12	164-53-23		
[3-14 ]	-110599.239	-3049.960		8.847	266-38-35			
							倍面積	1832.282568
							面積	916.1412840

水路面積(倍横距法)計算書

( )頁

作成日 99/08/02  
現場名 追分東部 画地

ブロック番号 = [03-W ] L

点名	X座標	Y座標	半径	辺長	方向角	内角	弧長	円弧部面積
[3-11 ]	-110597.200	-3040.814				74-57-33		
[K28-1 ]	-110597.742	-3050.049		9.251	266-38-32	231-50-40		
[K28-2 ]	-110597.555	-3050.215		0.251	318-29-12	50- 8-12		
[K29 ]	-110602.016	-3050.892		4.513	188-37-24	171-19-35		
[K30 ]	-110608.002	-3050.886		5.986	179-56-59	182-25- 0		
[K31-1 ]	-110621.374	-3051.439		13.383	182-21-59	113-44-39		
[K32-1 ]	-110631.901	-3029.960		23.920	116- 6-38	251-36-16		
[K33 ]	-110632.914	-3030.097		1.022	187-42-54	160-43-41		
[K34 ]	-110634.543	-3029.764		1.662	168-26-35	147-59-34		
[K35 ]	-110636.366	-3028.030		2.516	136-26- 9	185-59-43		
[K36 ]	-110637.661	-3027.034		1.634	142-25-52	189-35-14		
[K37 ]	-110640.295	-3025.634		2.982	152- 1- 6	188-24-52		
[K38 ]	-110641.667	-3025.146		1.457	160-25-58	201-21-40		
[K39 ]	-110642.802	-3025.182		1.135	181-47-38	187-57- 4		
[K40 ]	-110646.625	-3025.839		3.880	189-44-42	175- 5-26		
[00302 ]	-110648.722	-3026.016		2.104	184-50- 8	10-45-47		
[3-C5 ]	-110644.677	-3024.887		4.200	15-35-55	179-39- 6		
[3-C1 ]	-110641.790	-3024.100		2.993	15-15- 1	179- 8-58		
[3-9 ]	-110640.574	-3023.787		1.255	14-23-59	137-37- 7		
[3-21 ]	-110636.215	-3026.103		4.936	332- 1- 6	164-25- 3		
[3-20 ]	-110633.897	-3028.308		3.199	316-26- 9	219-19-22		
				2.072	355-45-31			

水路面積 (倍横距法) 計算書

( )頁

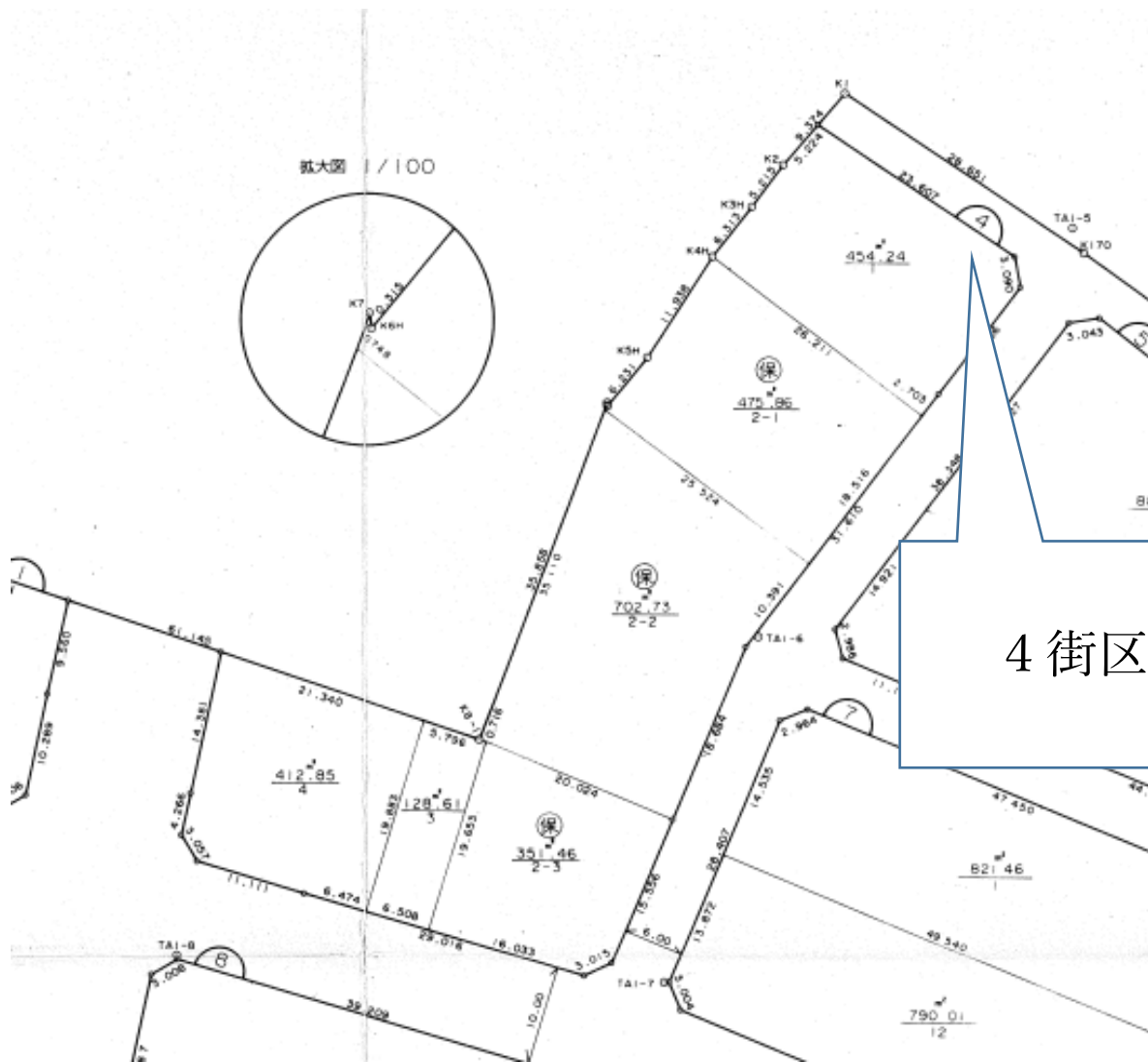
作成日 99/08/02  
現場名 追分東部 画地

ブロック番号 = [03-W ]

点名	X座標	Y座標	半径	辺長	方向角	内角	弧長	円弧部面積
[3-19 ]	-110631.831	-3028.461		25.099	296- 2-48	120-17-17		
[3-18 ]	-110620.810	-3051.011		12.889	2-30-33	246-27-45		
[3-17 ]	-110607.933	-3050.446		5.799	359-40-54	177-10-21		
[3-15 ]	-110602.134	-3050.479		2.941	10- 9-41	190-28-47		
[3-14 ]	-110599.239	-3049.960		8.847	86-38-35	256-28-54		
[00305 ]	-110598.721	-3041.128		1.553	11-40-59	105- 2-24		
[3-11 ]	-110597.200	-3040.814						
							倍面積	123.696159
							面積	61.8480795



# 4 街区



画地面积 (倍横距法) 计算书

( ) 頁

作成日 99/08/03  
現場名 追分東部 画地

ブロック番号 = [04-01] L

点名	X座標	Y座標	半径	辺長	方向角	内角	弧長	円弧部面積
[4-18 ]	-110411.861	-2895.312		2.703	36-46-11	89-52-42		
[00410 ]	-110409.696	-2893.694		13.366	36-53-57	180- 7-46		
[4-6 ]	-110399.008	-2885.669		3.090	349-21-28	132-27-31		
[4-7 ]	-110395.971	-2886.239		23.607	303-27-48	134- 6-20		
[00405 ]	-110382.954	-2905.933		5.224	220- 4-52	96-37- 4		
[K2 ]	-110386.952	-2909.297		5.215	216-24-38	176-19-46		
[K3H ]	-110391.149	-2912.392		6.313	217-56-47	181-32- 9		
[K4H ]	-110396.127	-2916.274		26.211	126-53-29	88-56-42		
[4-18 ]	-110411.861	-2895.312						
							倍面積	908.496465
							面積	454.2482325

画地面積(倍横距法)計算書

( )頁

作成日 99/08/03  
現場名 追分東部 画地

ブロック番号 = [04-021] L

点名	X座標	Y座標	半径	辺長	方向角	内角	弧長	円弧部面積
[4-18 ]	-110411.861	-2895.312				90-7-18		
[K4H ]	-110396.127	-2916.274		26.211	306-53-29	85-26-16		
[K5H ]	-110406.214	-2922.658		11.938	212-19-45	186-35-19		
[K6H ]	-110411.062	-2926.573		6.231	218-55-4	313-52-59		
[K7 ]	-110410.750	-2926.612		0.315	352-48-3	27-16-50		
[4-23 ]	-110411.453	-2926.869		0.748	200-4-53	106-35-0		
[4-22 ]	-110426.694	-2906.395		25.524	126-39-53	90-6-18		
[4-18 ]	-110411.861	-2895.312		18.516	36-46-11			
							倍面積	951.733650
							面積	475.8668250

画地面积 (倍横距法) 计算书

( ) 頁

作成日 99/08/03  
現場名 追分東部 画地

ブロック番号 = [04-022] L

点名	X座標	Y座標	半径	辺長	方向角	内角	弧長	円弧部面積
[4-22 ]	-110426.694	-2906.395				89-53-42		
[4-23 ]	-110411.453	-2926.869		25.524	306-39-53	73-25-0		
{K8-1 }	-110444.428	-2938.924		35.110	200-4-53	87-11-34		
[4-11 ]	-110444.640	-2938.240		0.716	107-16-27	185-11-25		
[4-21 ]	-110452.292	-2919.735		20.024	112-27-52	89-56-6		
[00403 ]	-110435.018	-2912.616		18.684	22-23-58	194-22-13		
[4-22 ]	-110426.694	-2906.395		10.391	36-46-11			
							倍面積	1405.478418
							面積	702.7392090

画地面积 (倍横距法) 計算書

( ) 頁

作成日 99/08/03  
現場名 追分東部 画地

ブロック番号 = [04-023] L

点名	X座標	Y座標	半径	辺長	方向角	内角	弧長	円弧部面積
[4-21 ]	-110452.292	-2919.735				90-10-0		
[4-11 ]	-110444.640	-2938.240		20.024	292-27-52	83-49-40		
[4-15 ]	-110463.505	-2943.754		19.653	196-17-32	89-55-35		
[4-3 ]	-110467.983	-2928.359		16.033	106-13-7	138-16-21		
[4-4 ]	-110466.684	-2925.638		3.015	64-29-28	137-48-24		
[4-21 ]	-110452.292	-2919.735		15.556	22-17-52			

倍面積 702.933935  
面積 351.4669675

画地面积 (倍横距法) 計算書

( ) 頁

作成日 99/08/03  
現場名 追分東部 画地

ブロック番号 = [04-03] L

点名	X座標	Y座標	半径	辺長	方向角	内角	弧長	円弧部面積
[4-19 ]	-110461.687	-2950.003		6.508	106-13-7	89-55-35		
[4-15 ]	-110463.505	-2943.754		19.653	16-17-32	90-4-25		
[4-11 ]	-110444.640	-2938.240		0.716	287-16-27	90-58-55		
[K8-1 ]	-110444.428	-2938.924		5.796	288-21-20	181-4-53		
[4-20 ]	-110442.603	-2944.425		19.883	196-17-32	87-56-12		
[4-19 ]	-110461.687	-2950.003						
							倍面積	257.232057
							面積	128.6160285

画地面积 (倍横距法) 計算書

( ) 頁

作成日 99/08/03  
現場名 追分東部 画地

ブロック番号 = [04-04] L

点名	X座標	Y座標	半径	辺長	方向角	内角	弧長	円弧部面積
[4-1 ]	-110454.140	-2968.469				136-38-16		
[4-2 ]	-110456.752	-2966.882		3.057	148-42-29	137-38-7		
[00408 ]	-110459.879	-2956.220		11.111	106-20-36	179-52-31		
[4-19 ]	-110461.687	-2950.003		6.474	106-13-7	90-4-25		
[4-20 ]	-110442.603	-2944.425		19.883	16-17-32	92-3-48		
[00406 ]	-110435.883	-2964.679		21.340	288-21-20	83-16-18		
[00407 ]	-110449.968	-2967.577		14.381	191-37-38	180-26-35		
[4-1 ]	-110454.140	-2968.469		4.266	192-4-13			

倍面積 825.707709  
面積 412.8538545

# 5 街区





面計面積(倍横距法)計算書

( )頁

作成日 99/08/02  
現場名 追分東部 画地

ブロック番号 = [05-01] L

点名	X座標	Y座標	半径	辺長	方向角	内角	弧長	円弧部面積
[5-1 ]	-110402.032	-2877.789		3.043	260-49-38	132-42-13		
[5-2 ]	-110402.517	-2880.793		23.427	216-48-52	135-59-14		
[5-13 ]	-110421.273	-2894.832		55.785	112-22-5	75-33-13		
[00504 ]	-110442.502	-2843.244		20.017	339-11-13	46-49-8		
[00505 ]	-110423.791	-2850.357		3.370	311-12-48	152-1-35		
[00506 ]	-110421.570	-2852.892		31.648	308-7-25	176-54-37		
[5-1 ]	-110402.032	-2877.789						
							倍面積	1768.200558
							面積	884.1002790

面 積 計 算 書 (倍横距法) 計 算 書

( )頁

作成日 99/08/02  
現場名 追分東部 画地

ブロック番号 = (05-02) L

点 名	X 座 標	Y 座 標	半 径	辺 長	方 向 角	内 角	弧 長	円 弧 部 面 積
[5-13 ]	-110421.273	-2894.832		14.921	216-48-52	104-26-47		
[5-3 ]	-110433.218	-2903.773		2.986	165- 5- 0	128-16- 8		
[5-4 ]	-110436.104	-2903.004		11.176	112-28-28	127-23-28		
[00507 ]	-110440.376	-2892.677		44.405	112-20-28	179-52- 0		
[5-5 ]	-110457.255	-2851.605		3.014	67-22- 5	135- 1-37		
[5-6 ]	-110456.096	-2848.823		14.694	22-18-52	134-56-47		
[00504 ]	-110442.502	-2843.244		55.785	292-22- 5	90- 3-13		
[5-13 ]	-110421.273	-2894.832						
							倍 面 積	1941.236817
							面 積	970.6184085



面計面積(倍横距法)計算書

( )頁

作成日 99/08/02  
現場名 追分東部 画地

ブロック番号 = [06-01] L

点名	X座標	Y座標	半径	辺長	方向角	内角	弧長	円弧部面積
[00601 ]	-110420.309	-2845.282				27-40-31		
[00602 ]	-110442.588	-2836.782		23.845	159- 7- 3	223-16-40		
[6-1 ]	-110458.376	-2843.288		17.076	202-23-43	134-55-25		
[6-2 ]	-110461.152	-2842.128		3.008	157-19- 8	135- 3-51		
[6-21 ]	-110471.956	-2815.895		28.371	112-22-59	90- 0- 0		
[K157 ]	-110469.218	-2814.768		2.960	22-22-59	113-58-53		
[K158 ]	-110467.896	-2816.029		1.828	316-21-52	189- 7- 2		
[K159 ]	-110463.821	-2818.831		4.945	325-28-54	191- 1- 4		
[K160 ]	-110459.174	-2820.852		5.067	336-29-58	184-16-17		
[K161 ]	-110457.198	-2821.541		2.092	340-46-45	182- 1-30		
[K162 ]	-110447.639	-2824.499		10.007	342-48-15	183- 6-50		
[K163 ]	-110445.030	-2825.154		2.690	345-55- 5	164-45-21		
[K164 ]	-110440.318	-2827.801		5.404	330-40-26	171-16-22		
[K165 ]	-110425.509	-2839.393		18.807	321-56-48	169-29-44		
[00601 ]	-110420.309	-2845.282		7.856	311-26-32			

倍面積 1167.023710  
面積 583.5118550

面計面積 (倍横距法) 計 算 書

( ) 頁

作成日 99/08/02  
現場名 追分東部 画地

ブロック番号 = [06-02] L

点 名	X 座 標	Y 座 標	半 径	辺 長	方 向 角	内 角	弧 長	円 弧 部 面 積
[K157 ]	-110469.218	-2814.768		2.960	202-22-59	74-19- 4		
[6-21 ]	-110471.956	-2815.895		3.667	112-22-59	90- 0- 0		
[6-3 ]	-110473.352	-2812.505		6.799	112-11-51	179-48-52		
[K156II ]	-110475.920	-2806.210		10.870	308- 3-55	15-52- 4		
[K157 ]	-110469.218	-2814.768						
							倍面積	31.060929
							面積	15.5304645

# 7 街区



面計面積(倍横距法)計算書

( )頁

作成日 99/08/02  
現場名 追分東部 画地

ブロック番号 = {07-01} L

点名	X座標	Y座標	半径	辺長	方向角	内角	弧長	円弧部面積
{7-1}	-110441.197	-2906.411		2.964	247-27-0	135-4-35		
{7-2}	-110442.333	-2909.148		14.535	202-21-4	134-54-4		
{7-9}	-110455.776	-2914.676		49.540	112-22-3	90-0-59		
{7-38}	-110474.628	-2868.863		16.622	22-23-0	90-0-57		
{7-36}	-110459.258	-2862.534		47.450	292-22-25	89-59-25		
{7-1}	-110441.197	-2906.411						
							倍面積	1642.931669
							面積	821.4658345

面計面積 (倍横距法) 計算書

( ) 頁

作成日 99/08/02  
現場名 追分東部 画地

ブロック番号 = [07-02] L

点名	X座標	Y座標	半径	辺長	方向角	内角	弧長	円弧部面積
[7-36]	-110459.258	-2862.534		16.622	202-23-0	90-0-35		
[7-38]	-110474.628	-2868.863		44.988	112-22-3	89-59-3		
[7-24]	-110491.748	-2827.260		16.617	22-26-24	90-4-21		
[7-18]	-110476.389	-2820.917		45.004	202-22-25	89-56-1		
[7-36]	-110459.258	-2862.534						

倍面積 1495.648451  
面積 747.8242255



面地面積 (倍横距法) 計 算 書

( ) 頁

作成日 99/08/02  
現場名 追分東部 画地

ブロック番号 = [07-041] L

点 名	X 座 標	Y 座 標	半 径	辺 長	方 向 角	内 角	弧 長	円 弧 部 面 積
[7-24 ]	-110491.748	-2827.260		10.414	112-23-30	89-57- 6		
[7-29 ]	-110495.715	-2817.631		16.621	22-26-24	90- 2-54		
[7-28 ]	-110480.353	-2811.287		10.414	292-22-25	89-56- 1		
[7-18 ]	-110476.389	-2820.917		16.617	202-26-24	90- 3-59		
[7-24 ]	-110491.748	-2827.260						
							倍 面 積	346.151373
							面 積	173.0756865

面地面積(倍横距法)計算書

( )頁

作成日 99/08/02  
現場名 追分東部 画地

ブロック番号 = [07-042] L

点名	X座標	Y座標	半径	辺長	方向角	内角	弧長	円弧部面積
[7-29 ]	-110495.715	-2817.631		10.404	112-23-30	89-57-6		
[7-25 ]	-110499.679	-2808.011		16.624	22-29-36	90-6-6		
[7-17 ]	-110484.320	-2801.651		10.420	292-22-25	89-52-49		
[7-28 ]	-110480.353	-2811.287		16.621	202-26-24	90-3-59		
[7-29 ]	-110495.715	-2817.631						
							倍面積	346.150780
							面積	173.0753900

面計面積(倍横距法)計算書

( )頁

作成日 99/08/02  
現場名 追分東部 画地

ブロック番号 = [07-05] L

点名	X座標	Y座標	半径	辺長	方向角	内角	弧長	円弧部面積
[7-17 ]	-110484.320	-2801.651		16.624	202-29-36	90-7-11		
[7-25 ]	-110499.679	-2808.011		33.608	112-22-25	89-52-49		
[7-14 ]	-110512.472	-2776.933		17.256	27-5-14	94-42-49		
[7-7 ]	-110497.108	-2769.075		3.007	337-16-50	130-11-36		
[7-8 ]	-110494.335	-2770.237		28.785	286-59-56	129-43-6		
[00705 ]	-110485.920	-2797.764		4.204	292-22-25	185-22-29		
[7-17 ]	-110484.320	-2801.651						
							倍面積	1223.827939
							面積	611.9139695

面計面積(倍横距法)計算書

( )頁

作成日 99/08/02  
現場名 追分東部 画地

ブロック番号 = [07-08] L

点名	X座標	Y座標	半径	辺長	方向角	内角	弧長	円弧部面積
[7-25 ]	-110499.679	-2808.011		16.010	202-29-26	90-7-1		
[7-12 ]	-110514.471	-2814.136		30.266	112-23-0	89-53-34		
[7-5 ]	-110525.997	-2786.149		3.018	69-47-52	137-24-52		
[7-6 ]	-110524.955	-2783.317		14.021	27-5-14	137-17-22		
[7-14 ]	-110512.472	-2776.933		33.608	292-22-25	85-17-11		
[7-25 ]	-110499.679	-2808.011						

倍面積 1051.516904

面積 525.7584520

画地面積 (倍横距法) 計算書

( ) 頁

作成日 99/08/02  
現場名 追分東部 画地

ブロック番号 = (07-101) L

点名	X座標	Y座標	半径	辺長	方向角	内角	弧長	円弧部面積
{7-39 }	-110510.521	-2823.729		10.375	112-23-0	90-2-37		
{7-12 }	-110514.471	-2814.136		16.010	22-29-26	90-6-26		
{7-25 }	-110499.679	-2808.011		10.417	292-23-30	89-54-4		
{7-40 }	-110495.711	-2817.643		16.012	202-20-23	89-56-53		
{7-39 }	-110510.521	-2823.729						
							倍面積	332.906425
							面積	166.4532125

画地面積 (倍横距法) 計算書

( ) 頁

作成日 99/08/02  
現場名 追分東部 画地

ブロック番号 = [07-102] L

点名	X座標	Y座標	半径	辺長	方向角	内角	弧長	円弧部面積
[7-11 ]	-110506.560	-2833.347		10.401	112-23-0	90-2-37		
[7-39 ]	-110510.521	-2823.729		16.012	22-20-23	89-57-23		
[7-40 ]	-110495.711	-2817.643		10.401	292-23-30	90-3-7		
[7-24 ]	-110491.748	-2827.260		16.013	202-20-23	89-56-53		
[7-11 ]	-110506.560	-2833.347						
							倍面積	333.106948
							面積	166.5534740

面積計算書 (倍横距法) 計算書

( )頁

作成日 99/08/02  
現場名 追分東部 西地

ブロック番号 = [07-11] L

点名	X座標	Y座標	半径	辺長	方向角	内角	弧長	円弧部面積
[7-38 ]	-110474.628	-2868.863		16.001	202-23- 0	90- 0-57		
[7-37 ]	-110489.424	-2874.956		45.000	112-23- 0	90- 0- 0		
[7-11 ]	-110506.560	-2833.347		16.013	22-20-23	89-57-23		
[7-24 ]	-110491.748	-2827.260		44.988	292-22- 3	90- 1-40		
[7-38 ]	-110474.628	-2868.863						
							倍面積	1440.443485
							面積	720.2217425

面計面積 (倍横距法) 計算書

( )頁

作成日 99/08/02  
現場名 追分東部 画地

ブロック番号 = [07-12] L

点名	X座標	Y座標	半径	辺長	方向角	内角	弧長	円弧部面積
[7-9 ]	-110455.776	-2914.676		13.872	202-21- 4	89-59- 1		
[7-3 ]	-110468.606	-2919.951		3.004	157- 9-26	134-48-22		
[7-4 ]	-110471.374	-2918.785		47.399	112-23- 0	135-13-34		
[7-37 ]	-110489.424	-2874.956		16.001	22-23- 0	90- 0- 0		
[7-38 ]	-110474.628	-2868.863		49.540	292-22- 3	89-59- 3		
[7-9 ]	-110455.776	-2914.676						
							倍面積	1580.038075
							面積	790.0190375





面計面積(倍横距法)計算書

( )頁

作成日 99/08/02  
現場名 追分東部 画地

ブロック番号 = [08-01] L

点名	X座標	Y座標	半径	辺長	方向角	内角	弧長	円弧部面積
[8-8 ]	-110477.603	-2931.084				137-31-10		
[8-1 ]	-110466.639	-2968.728		39.209	286-14-16	133- 9-22		
[8-2 ]	-110468.171	-2971.317		3.008	239-23-38	132-19-31		
[8-45 ]	-110487.545	-2975.336		19.787	191-43- 9	89-56-22		
[8-42 ]	-110496.309	-2932.865		43.367	101-39-31	90- 1-14		
[8-7 ]	-110480.164	-2929.527		16.486	11-40-45	137- 2-21		
[8-8 ]	-110477.603	-2931.084		2.997	328-43- 6			
							倍面積	1747.250935
							面積	873.6254675

面地面積 (倍横距法) 計算書

( ) 頁

作成日 99/08/02  
現場名 追分東部 面地

ブロック番号 = [08-02 ] L

点名	X座標	Y座標	半径	辺長	方向角	内角	弧長	円弧部面積
[8-21 ]	-110515.895	-2936.913				90- 1-14		
[8-22 ]	-110506.101	-2934.889		10.001	11-40-45	89-58-46		
[8-23 ]	-110502.058	-2954.479		20.003	281-39-31	90- 0- 0		
[8-24 ]	-110511.854	-2956.500		10.001	191-39-31	90- 0- 0		
[8-21 ]	-110515.895	-2936.913		19.999	101-39-31			

倍面積 400.070558  
面積 200.0352790

面計面積(倍横距法)計算書

( )頁

作成日 99/08/02  
現場名 追分東部 画地

ブロック番号 = [08-03] L

点名	X座標	Y座標	半径	辺長	方向角	内角	弧長	円弧部面積
[8-21 ]	-110515.895	-2936.913		43.369	281-39-31	89-58-46		
[8-10 ]	-110507.131	-2979.388		15.376	191-36-0	89-56-29		
[8-12 ]	-110522.193	-2982.479		43.354	101-39-31	90-3-31		
[8-18 ]	-110530.954	-2940.020		2.505	11-32-19	89-52-48		
[8-37 ]	-110528.500	-2939.519		12.871	11-40-45	180-8-26		
[8-21 ]	-110515.895	-2936.913						

倍面積 1333.402143

面積 666.7010715

面計面積(倍横距法)計算書

( )頁

作成日 99/08/02  
現場名 追分東部 画地

ブロック番号 = [08-06] L

点名	X座標	Y座標	半径	辺長	方向角	内角	弧長	円弧部面積
[8-18 ]	-110530.954	-2940.020		43.354	281-39-31	90- 7-12		
[8-12 ]	-110522.193	-2982.479		14.944	191-36- 0	89-56-29		
[8-13 ]	-110536.832	-2985.484		43.358	101-39-31	90- 3-31		
[8-17 ]	-110545.593	-2943.021		5.438	11-40- 7	90- 0-36		
[8-36 ]	-110540.268	-2941.921		9.506	11-32-19	179-52-12		
[8-18 ]	-110530.954	-2940.020						
							倍面積	1295.902684
							面積	647.9513420

面計面積 (倍横距法) 計算書

( )頁

作成日 99/08/02  
現場名 追分東部 画地

ブロック番号 = [08-07] L

点名	X座標	Y座標	半径	辺長	方向角	内角	弧長	円弧部面積
[8-17]	-110545.593	-2943.021		20.019	281-39-31	89-59-24		
[8-31]	-110541.548	-2962.627		22.000	191-39-31	90-0-0		
[8-46]	-110563.094	-2967.072		20.015	101-39-31	90-0-0		
[8-41]	-110567.138	-2947.471		22.000	11-40-7	90-0-36		
[8-17]	-110545.593	-2943.021						
							倍面積	880.721089
							面積	440.3605445

面計面積 (倍横距法) 計 算 書

( )頁

作成日 99/08/02  
現場名 追分東部 画地

ブロック番号 = [08-08 ] L

点 名	X座標	Y座標	半径	辺長	方向角	内 角	弧長	円弧部面積
[8-41 ]	-110567.138	-2947.471		20.015	281-39-31	89-59-24		
[8-46 ]	-110563.094	-2967.072		21.810	191-39-31	90- 0- 0		
[8-47 ]	-110584.454	-2971.480		20.011	101-39-31	90- 0- 0		
[8-40 ]	-110588.498	-2951.882		21.810	11-40- 7	90- 0-36		
[8-41 ]	-110567.138	-2947.471						
							倍面積	872.954256
							面積	436.4771280

面計面積(倍横距法)計算書

( )頁

作成日 99/08/02  
現場名 追分東部 画地

ブロック番号 = [08-09] L

点名	X座標	Y座標	半径	辺長	方向角	内角	弧長	円弧部面積
[8-40 ]	-110588.498	-2951.882				89-59-24		
[8-47 ]	-110584.454	-2971.480		20.011	281-39-31	90- 0- 0		
[8-14 ]	-110606.085	-2975.943		22.086	191-39-31	89-57-58		
[8-5 ]	-110609.693	-2958.401		17.909	101-37-29	134-52-55		
[8-6 ]	-110608.051	-2955.920		2.976	56-30-24	135- 9-13		
[8-40 ]	-110588.498	-2951.882		19.966	11-40- 7			

倍面積 879.184708  
面積 439.5923540



面 積 計 算 書 (倍横距法)

( )頁

作成日 99/08/02  
現場名 追分東部 画地

ブロック番号 = [08-10] L

点 名	X 座 標	Y 座 標	半 径	辺 長	方 向 角	内 角	弧 長	凹 弧 部 面 積
[8-47 ]	-110584.454	-2971.480		23.338	281-39-31	90- 0- 0		
[8-43 ]	-110579.738	-2994.336		20.000	191-39-46	90- 0-15		
[8-3 ]	-110599.325	-2998.379		2.975	146-32-24	134-52-38		
[8-4 ]	-110601.806	-2996.739		21.232	101-37-29	135- 5- 5		
[8-14 ]	-110606.085	-2975.943		22.086	11-39-31	90- 2- 2		
[8-47 ]	-110584.454	-2971.480						
							倍面積	1026.832688
							面積	513.4163440

面計面積 (倍横距法) 計 算 書

( )頁

作成日 99/08/02  
現場名 追分東部 画地

ブロック番号 = [08-11] L

点 名	X 座 標	Y 座 標	半 径	辺 長	方 向 角	内 角	弧 長	円 弧 部 面 積
[8-46 ]	-110563.094	-2967.072		23.336	281-39-31	90- 0- 0		
[8-44 ]	-110558.378	-2989.927		21.810	191-39-46	90- 0-15		
[8-43 ]	-110579.738	-2994.336		23.338	101-39-31	89-59-45		
[8-47 ]	-110584.454	-2971.480		21.810	11-39-31	90- 0- 0		
[8-46 ]	-110563.094	-2967.072						

倍面積 1017.964177  
面積 508.9820885

面計面積(倍横距法)計算書

( )頁

作成日 99/08/02  
現場名 追分東部 画地

ブロック番号 = [08-12] L

点名	X座標	Y座標	半径	辺長	方向角	内角	弧長	円弧部面積
[8-31 ]	-110541.548	-2962.627		23.339	281-39-31	90-0-0		
[8-13 ]	-110536.832	-2985.484		4.247	191-36-0	89-56-29		
[8-39 ]	-110540.992	-2986.338		17.753	191-39-46	180-3-46		
[8-44 ]	-110558.378	-2989.927		23.336	101-39-31	89-59-45		
[8-46 ]	-110563.094	-2967.072		22.000	11-39-31	90-0-0		
[8-31 ]	-110541.548	-2962.627						
							倍面積	1026.766561
							面積	513.3832805

面積計 (倍横距法) 計算書

( )頁

作成日 99/08/02  
現場名 追分東部 画地

ブロック番号 = {08-14} L

点名	X座標	Y座標	半径	辺長	方向角	内角	弧長	円弧部面積
[8-42 ]	-110496.309	-2932.865		43.367	281-39-31	89-58-46		
[8-45 ]	-110487.545	-2975.336		14.525	191-43-9	90-3-38		
[8-35 ]	-110501.768	-2978.287		5.475	191-36-0	179-52-51		
[8-10 ]	-110507.131	-2979.388		23.370	101-39-31	90-3-31		
[8-24 ]	-110511.854	-2956.500		10.001	11-39-31	90-0-0		
[8-23 ]	-110502.058	-2954.479		20.003	101-39-31	270-0-0		
[8-22 ]	-110506.101	-2934.889		9.999	11-40-45	90-1-14		
[8-42 ]	-110496.309	-2932.865						
							倍面積	1334.820561
							面積	667.4102805



面計面積(倍横距法)計算書

( )頁

作成日 99/08/02  
現場名 追分東部 画地

ブロック番号 = [09-01] L

点名	X座標	Y座標	半径	辺長	方向角	内角	弧長	円弧部面積
[9-1 ]	-110481.192	-2921.259				130-10-14		
[9-2 ]	-110482.570	-2923.912		2.989	242-32-29			
[9-9 ]	-110500.215	-2927.555		18.018	191-40- 2			
[9-23 ]	-110509.461	-2905.091		24.293	112-22-15			
[9-20 ]	-110490.977	-2897.483		19.988	22-22-15	90- 0- 0		
[9-1 ]	-110481.192	-2921.259		25.711	292-22-15	90- 0- 0		

倍面積 1041.283843

面積 520.6419215

画地面积 (倍横距法) 計算書

( ) 頁

作成日 99/08/02  
現場名 追分東部 画地

ブロック番号 = [09-03] L

点名	X座標	Y座標	半径	辺長	方向角	内角	弧長	円弧部面積
[9-19 ]	-110502.387	-2869.762		29.977	292-22-15	90-0-0		
[9-20 ]	-110490.977	-2897.483		19.988	202-22-15	90-0-0		
[9-23 ]	-110509.461	-2905.091		29.977	112-22-15	90-0-0		
[9-26 ]	-110520.871	-2877.370		19.988	22-22-15	90-0-0		
[9-19 ]	-110502.387	-2869.762						
							倍面積	1198.384507
							面積	599.1922535

画地面积 (倍横距法) 计算书

( ) 頁

作成日 99/08/02  
 現場名 追分東部 画地

ブロック番号 = [09-04] L

点名	X座標	Y座標	半径	辺長	方向角	内角	弧長	円弧部面積
[9-18 ]	-110508.498	-2854.913		16.057	292-22-15	90-0-0		
[9-19 ]	-110502.387	-2869.762		19.988	202-22-15	90-0-0		
[9-26 ]	-110520.871	-2877.370		16.057	112-22-15	90-0-0		
[9-29 ]	-110526.982	-2862.521		19.988	22-22-15	90-0-0		
[9-18 ]	-110508.498	-2854.913						
							倍面積	641.902861
							面積	320.9514305



画地面積(倍横距法)計算書

( )頁

作成日 99/08/02  
現場名 追分東部 画地

ブロック番号 = (09-05) L

点名	X座標	Y座標	半径	辺長	方向角	内角	弧長	円弧部面積
[9-17]	-110520.591	-2825.532		31.773	292-22-15	90-0-0		
[9-18]	-110508.498	-2854.913		19.988	202-22-15	90-0-0		
[9-29]	-110526.982	-2862.521		31.773	112-22-15	90-0-0		
[9-30]	-110539.075	-2833.139		19.988	22-22-15	90-0-0		
[9-17]	-110520.591	-2825.532						
							倍面積	1270.184323
							面積	635.0921615

面計面積(倍横距法)計算書

( )頁

作成日 99/08/02  
現場名 追分東部 画地

ブロック番号 = [09-06 ] L

点名	X座標	Y座標	半径	辺長	方向角	内角	弧長	円弧部面積
[9-17 ]	-110520.591	-2825.532		19.988	202-22-15	90-0-0		
[9-30 ]	-110539.075	-2833.139		38.078	112-22-15	90-0-0		
[9-15 ]	-110553.567	-2797.927		17.866	27-2-46	94-40-31		
[9-7 ]	-110537.654	-2789.803		2.984	339-20-40	132-17-54		
[9-8 ]	-110534.862	-2790.856		37.498	292-22-15	133-1-35		
[9-17 ]	-110520.591	-2825.532						
							倍面積	1550.055030
							面積	775.0275150

面計面積(倍横距法)計算書

( )頁

作成日 99/08/02  
現場名 追分東部 画地

ブロック番号 = [09-08] L

点名	X座標	Y座標	半径	辺長	方向角	内角	弧長	円弧部面積
[9-15 ]	-110553.567	-2797.927		76.175	292-22-15	85-19-29		
[9-27 ]	-110524.575	-2868.369		19.987	202-22-15	90- 0- 0		
[9-12 ]	-110543.057	-2875.976		72.508	112-22-14	89-59-59		
[9-5 ]	-110570.654	-2808.925		2.980	69-52- 9	137-29-55		
[9-6 ]	-110569.628	-2806.127		18.033	27- 2-46	137-10-37		
[9-15 ]	-110553.567	-2797.927						
							倍面積	3008.184627
							面積	1504.0923135

画地面積 (倍横距法) 計算書

( ) 頁

作成日 99/08/02  
現場名 追分東部 画地

ブロック番号 = [09-11] L

点名	X座標	Y座標	半径	辺長	方向角	内角	弧長	円弧部面積
[9-11 ]	-110535.892	-2893.387				89-59-59		
[9-12 ]	-110543.057	-2875.976		18.827	112-22-14	90- 0- 1		
[9-27 ]	-110524.575	-2868.369		19.987	22-22-15	90- 0- 0		
[9-25 ]	-110517.409	-2885.780		18.827	292-22-15	90- 0- 0		
[9-11 ]	-110535.892	-2893.387		19.987	202-22-15			

倍面積 752.601375  
面積 376.3006875

画地面积 (倍横距法) 计算书

( ) 頁

作成日 99/08/02  
現場名 追分東部 画地

ブロック番号 = [09-12] L

点名	X座標	Y座標	半径	辺長	方向角	内角	弧長	円弧部面積
[9-9 ]	-110500.215	-2927.555		18.381	191-40- 2	79-17-47		
[9-3 ]	-110518.216	-2931.272		3.010	152- 9-22	140-29-20		
[9-4 ]	-110520.878	-2929.866		39.448	112-22-14	140-12-52		
[9-11 ]	-110535.892	-2893.387		19.987	22-22-15	90- 0- 1		
[9-25 ]	-110517.409	-2885.780		45.176	292-22-15	90- 0- 0		
[9-9 ]	-110500.215	-2927.555						
							倍面積	1726.584741
							面積	863.2923705



画地面積(倍横距法)計算書

( )頁

作成日 99/08/02  
現場名 追分東部 画地

ブロック番号 = [10-01] L

点名	X座標	Y座標	半径	辺長	方向角	内角	弧長	円弧部面積
[10-14 ]	-110536.133	-2908.626		23.865	292-21-25	89-59-9		
[10-1 ]	-110527.056	-2930.697		3.016	242-5-3	129-43-38		
[10-2 ]	-110528.468	-2933.362		17.994	191-39-14	129-34-11		
[10-9 ]	-110546.091	-2936.997		22.445	112-21-25	100-42-11		
[10-15 ]	-110554.628	-2916.239		20.000	22-22-16	90-0-51		
[10-14 ]	-110536.133	-2908.626						
							倍面積	968.028450
							面積	484.0142250

面地面積(倍横距法)計算書

( )頁

作成日 99/08/02  
現場名 追分東部 画地

ブロック番号 = (10-02) L

点名	X座標	Y座標	半径	辺長	方向角	内角	弧長	円弧部面積
{10-13 }	-110537.542	-2905.201		3.704	292-21-25	89-59-9		
{10-14 }	-110536.133	-2908.626		20.000	202-22-16	90-0-51		
{10-15 }	-110554.628	-2916.239		3.704	112-21-25	89-59-9		
{10-17 }	-110556.037	-2912.813		20.000	22-22-16	90-0-51		
{10-13 }	-110537.542	-2905.201						
							倍面積	148.150579
							面積	74.0752895



画地面積 (倍横距法) 計算書

( ) 頁

作成日 99/08/02  
現場名 追分東部 画地

ブロック番号 = [10-031] L

点名	X座標	Y座標	半径	辺長	方向角	内角	弧長	円弧部面積
[10-22 ]	-110541.942	-2894.503				89-59- 9		
[10-13 ]	-110537.542	-2905.201		11.568	292-21-25	90- 0-51		
[10-17 ]	-110556.037	-2912.813		20.000	202-22-16	89-59- 9		
[10-23 ]	-110560.437	-2902.115		11.568	112-21-25	90- 0-51		
[10-22 ]	-110541.942	-2894.503		20.000	22-22-16			

倍面積 462.716111  
面積 231.3580555

画地面积 (倍横距法) 计算书

( ) 頁

作成日 99/08/02  
 現場名 追分東部 画地

ブロック番号 = [10-032] L

点名	X座標	Y座標	半径	辺長	方向角	内角	弧長	円弧部面積
[10-12 ]	-110546.343	-2883.804		11.568	292-21-25	89-59- 9		
[10-22 ]	-110541.942	-2894.503		20.000	202-22-16	90- 0-51		
[10-23 ]	-110560.437	-2902.115		11.568	112-21-25	89-59- 9		
[10-18 ]	-110564.837	-2891.416		20.000	22-22-16	90- 0-51		
[10-12 ]	-110546.343	-2883.804						
							倍面積	462.716056
							面積	231.3580280

面地面積(倍横距法)計算書

( )頁

作成日 99/08/02  
現場名 追分東部 面地

ブロック番号 = [10-041] L

点名	X座標	Y座標	半径	辺長	方向角	内角	弧長	円弧部面積
[10-21 ]	-110577.028	-2914.319		16.539	112-21-59	89-59-43		
[10-11 ]	-110583.322	-2899.024		19.989	22-22-16	90- 0-17		
[10-18 ]	-110564.837	-2891.416		16.539	292-21-25	89-59- 9		
[10-24 ]	-110558.546	-2906.712		19.986	202-22-16	90- 0-51		
[10-21 ]	-110577.028	-2914.319						
							倍面積	661.167563
							面積	330.5837815

画地面積 (倍横距法) 計算書

( )頁

作成日 99/08/02  
現場名 追分東部 画地

ブロック番号 = [10-042] L

点名	X座標	Y座標	半径	辺長	方向角	内角	弧長	円弧部面積
[10-10 ]	-110574.162	-2921.286		7.533	112-21-59	89-59-43		
[10-21 ]	-110577.028	-2914.319		19.986	22-22-16	90- 0-17		
[10-24 ]	-110558.546	-2906.712		7.533	292-21-25	89-59- 9		
[10-16 ]	-110555.681	-2913.679		19.985	202-22-16	90- 0-51		
[10-10 ]	-110574.162	-2921.286						

倍面積 301.102004  
面積 150.5510020

画地面积 (倍横距法) 计算书

( ) 頁

作成日 99/08/02  
 現場名 追分東部 画地

ブロック番号 = [10-05] L

点名	X座標	Y座標	半径	辺長	方向角	内角	弧長	円弧部面積
[10-16 ]	-110555.681	-2913.679		25.213	292-21-25	89-59-9		
[10-9 ]	-110546.091	-2936.997		18.359	191-39-14	79-17-49		
[10-3 ]	-110564.071	-2940.705		3.031	152-12-45	140-33-31		
[10-4 ]	-110566.752	-2939.292		19.472	112-21-59	140-9-14		
[10-10 ]	-110574.162	-2921.286		19.985	22-22-16	90-0-17		
[10-16 ]	-110555.681	-2913.679						
							倍面積	928.286633
							面積	464.1433165

公園面積(倍横距法)計算書

( )頁

作成日 99/08/02  
現場名 追分東部 画地

ブロック番号 = [10-P ] L

点名	X座標	Y座標	半径	辺長	方向角	内角	弧長	円弧部面積
[10-11 ]	-110583.322	-2899.024				89-59-43		
[10-19 ]	-110599.881	-2858.781		43.517	112-21-59	179-57-28		
[10-5 ]	-110611.723	-2829.943		31.175	112-19-27	138- 5-15		
[10-6 ]	-110610.719	-2827.123		2.994	70-24-42	136-38-56		
[10-7 ]	-110578.783	-2810.808		35.862	27- 3-38	132-23-28		
[10-8 ]	-110575.977	-2811.860		2.997	339-27- 6	132-56- 7		
[10-12 ]	-110546.343	-2883.804		77.809	292-23-13	89-59- 3		
[10-11 ]	-110583.322	-2899.024		39.989	202-22-16			
							倍面積	6257.519324
							面積	3128.7596620